

# Vill du bygga en komplementbyggnad?

Här kan du se vilka handlingar du behöver lämna in och hur ritningarna ska se ut när du söker bygglov.

Innan du söker bygglov, bör du kontrollera detaljplanen för området som din fastighet ligger i. Mer information finns på [www.goteborg.se](http://www.goteborg.se)

## Vad är en komplementbyggnad?

En byggnad vars funktion utgör ett komplement till ett en- eller tvåbostadshus kallas för komplementbyggnad. Det kan till exempel vara ett garage, ett förråd eller ett rum för övernattnig.

För en komplementbyggnad krävs bygglov. I vissa fall är det dock möjligt att bygga ett så kallat attefallshus eller en friggebod utan bygglov. För ett attefallshus krävs att du gör en anmälan om bygglovsbefriad åtgärd till stadsbyggnadskontoret och får ett startbesked innan du börjar. Det finns separata checklistor med exempelritningar med information om hur en sådan anmälan ska se ut.

En friggebod får byggas utan anmälan. Mer information om vad som gäller för friggebodar finns på [www.goteborg.se](http://www.goteborg.se)

## Checklista

- Ansökan
- Enkel nybyggnadskarta i skala 1:400
- Planritning i skala 1:100
- Fasadritning i skala 1:100
- Sektionsritning i skala 1:100

# Dessa handlingar behövs

## Ansökan

Du kan välja att ansöka via vår e-tjänst eller på en vanlig ansökningsblankett. Väljer du att ansöka på vanlig ansökningsblankett vill vi att du skickar en omgång av alla ritningar i A3-format till oss. En fullmakt behövs om du anger i ansökan att fakturan ska betalas av någon annan än den som söker bygglovet. E-tjänst och ansökningsblankett hittar du här [www.goteborg.se/ansokbygglov](http://www.goteborg.se/ansokbygglov)

## Enkel nybyggnadskarta skala 1:400

Se exempelritning

## Fasadritning skala 1:100

Se exempelritning

## Planritning skala 1:100

Se exempelritning

## Sektionsritning skala 1:100

Se exempelritning

Vi kan behöva fler handlingar för att kunna ta beslut om bygglov. I så fall kontaktar vi dig när vi fått din ansökan. Kontakta gärna [stadsbyggnadskontorets kundservice](http://stadsbyggnadskontorets.kundservice) innan du skickar in din ansökan – [www.goteborg.se/sbk kundservice](http://www.goteborg.se/sbk kundservice)

## Vad är fackmässiga ritningar?

Vi behöver ritningar som är

- skalenliga och måttsatta
- ritade med datorbaserat verktyg (CAD) eller noggrant med linjal
- ritade på vitt olinjerat och orutat papper
- svartvita
- i A3-format (det går bra att placera flera ritningar på samma sida)

Ritningarna ska även innehålla skallinjal och ritningshuvud och helst lämnas in digitalt.

Mer information om hur du ritar hittar du i broschyren "[För dig som ska rita själv](#)". Broschyren finns på [www.goteborg.se](http://www.goteborg.se) på sidorna om bygglov och exempelritningar.

## Hur lång tid tar det?

Vi ska handlägga ditt ärende inom 10 veckor. För att vi ska kunna bedöma din ansökan är det viktigt att den är komplett med fackmässiga ritningar. Studera därför exempelritningarna noga för att se vad som ska ingå. Om din ansökan inte är fullständig, kan vi begära komplettering vilket gör att handläggningstiden blir längre.

# Enkel nybyggnadskarta

## Vad är en enkel nybyggnadskarta?

En enkel nybyggnadskarta innehåller detaljerad information om tomten/fastigheten och visar var komplementbyggnaden är placerad i förhållande till tomtgränser och övriga byggnader. Det är viktigt att placeringen och måttsättningen är korrekt.

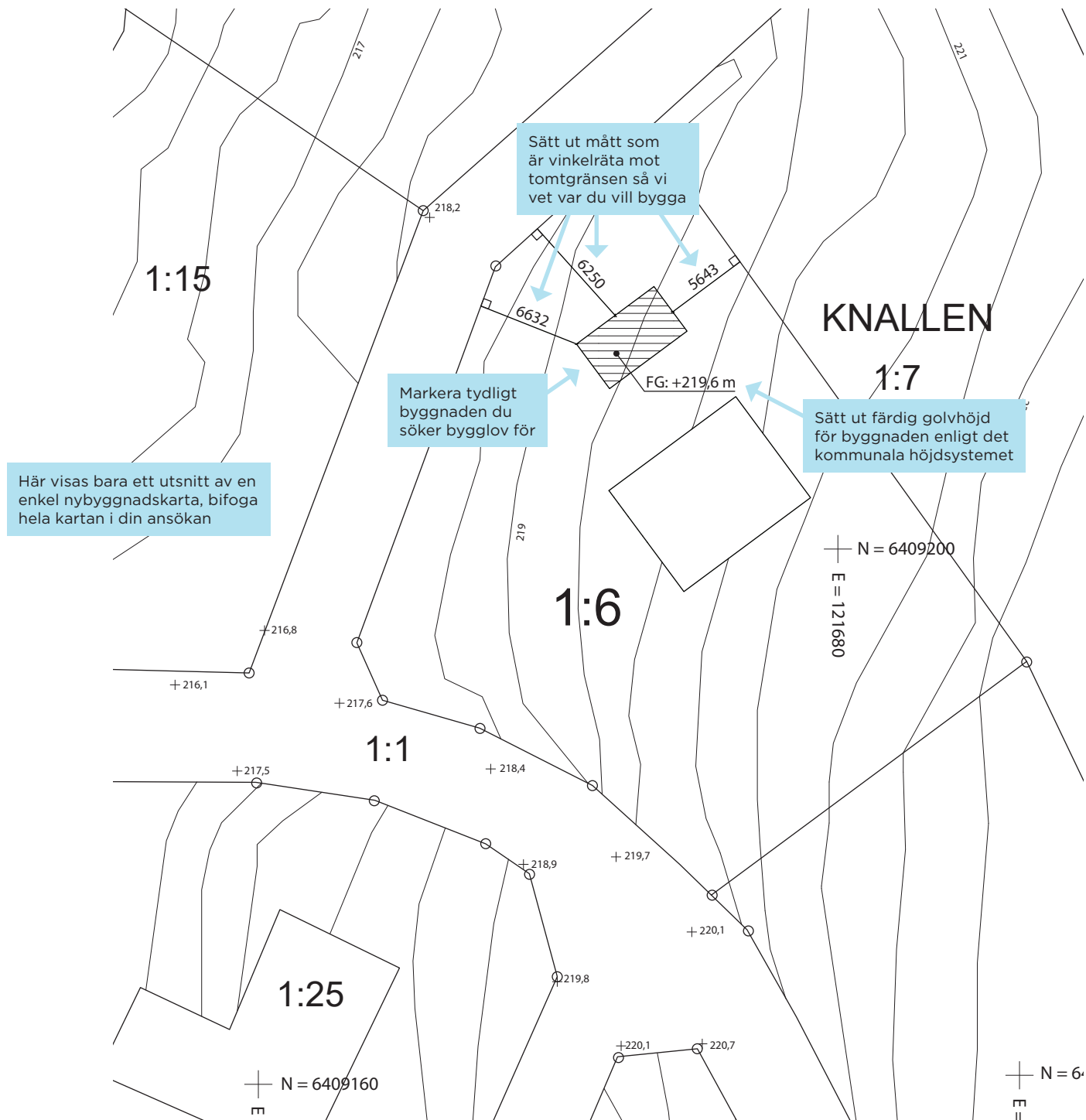
En enkel nybyggnadskarta beställer du via vår hemsida:

[www.goteborg.se/nybyggnadskarta](http://www.goteborg.se/nybyggnadskarta)

## Vad ska den enkla nybyggnadskartan innehålla?

Den enkla nybyggnadskartan redovisas i skala 1:400 och ska innehålla:

- » Komplementbyggnad
- » Färdig golvhöjd (FG)
- » Måttsättning till tomtgräns - minst två mått som är vinkelräta mot tomtgränsen



# Planritning

## Vad är en planritning?

Planritningen är ett horisontellt snitt genom komplementbyggnaden. Den visar planlösningen och hur rummen ska användas.

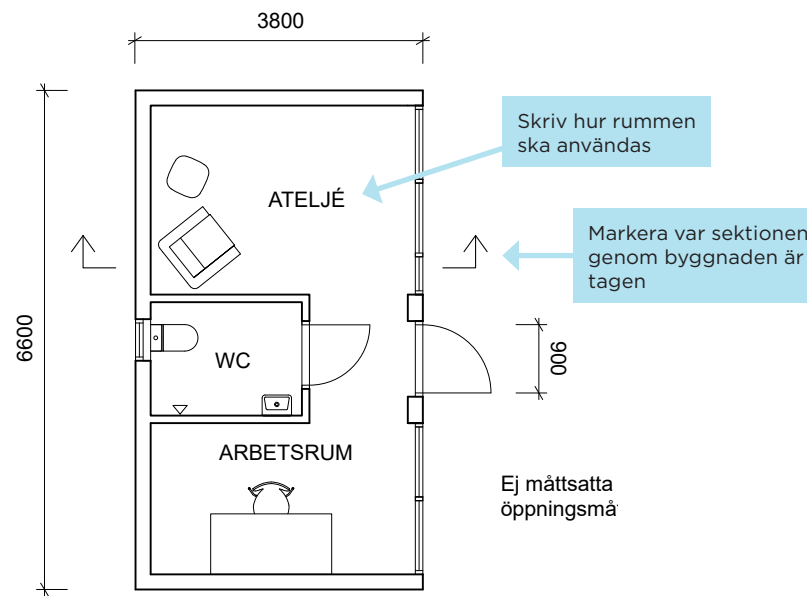
## Vad ska planritningen innehålla?

Planritningen redovisas i skala 1:100 och ska innehålla:

- » Komplementbyggnad med utvändiga mått
- » Fast inredning och möblering
- » Öppningsmått för dörrar
- » Rumsbeteckningar
- » Takutsprång om det är över 50 cm (ritas med prick-streckad linje)
- » Sektionsmarkering
- » Skallinjal
- » Ritningshuvud

Om komplementbyggnaden ska användas som bostad ska planritningen även innehålla:

- » Tillgänglighet med rullstol i mindre utrymmen (visas med vändcirkclar med 1,3 m diameter)



PLAN

Ge varje ritning ett namn

Varje ritning ska ha en skallinjal



Varje ritning ska ha ett ritningshuvud som innehåller information om ritningen

KNALLEN 1:6  
KOMPLEMENTBYGGNAD

RITN. NR A1  
2018-06-04

REV 2018-08-17  
RITAD AV: FÄLLSTRÖM & CLAESSON ARKITEKTER

SKALA 1:100

# Fasadritningar

## Vad är fasadritningar?

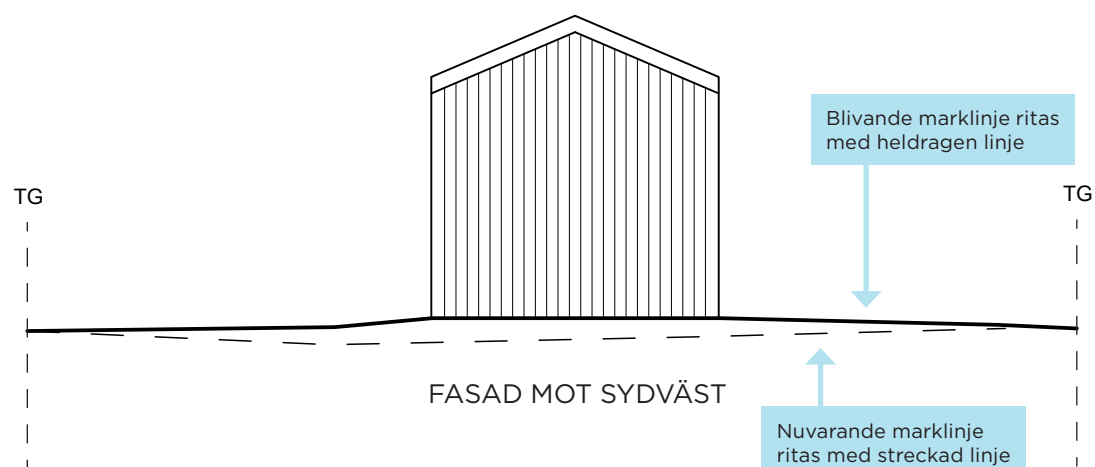
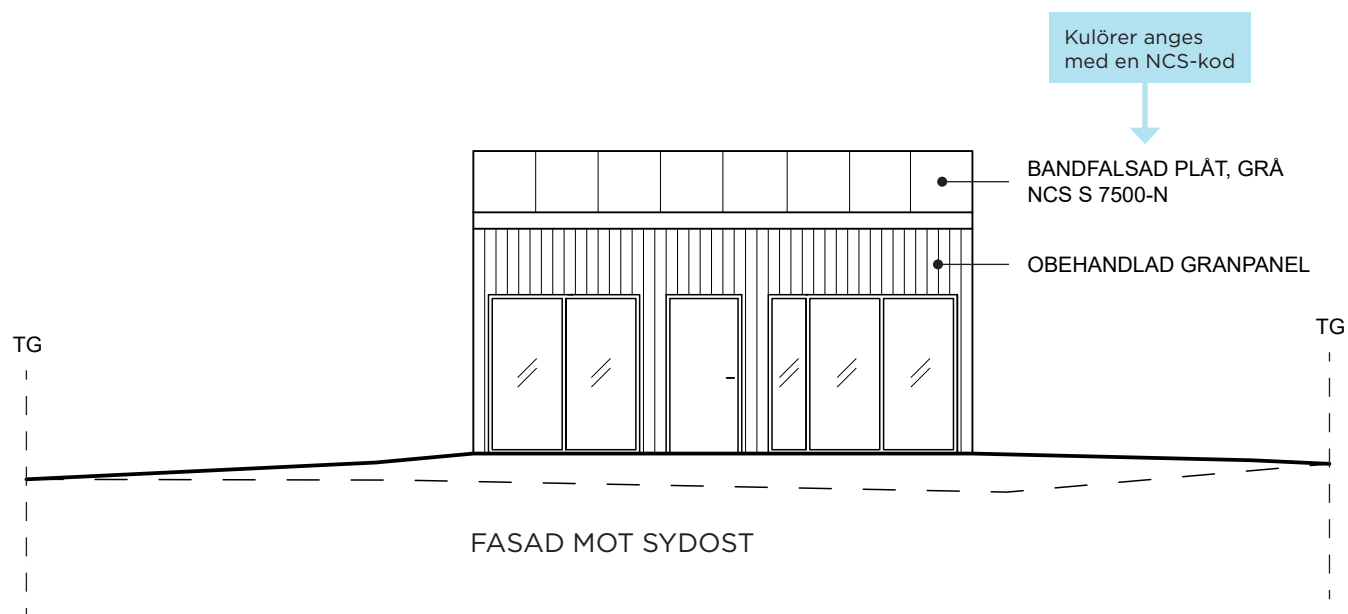
Fasadritningar visar byggnadens fasader sedda rakt framifrån. Förutom att visa fasadens utseende visar de marknivån, viktiga mått samt vilka material och kulörer som ska användas.

Vid en bygglovsprövning är det viktigt att se hur komplementbyggnaden passar in i sitt sammanhang. Redovisa fasader mot fyra väderstreck.

## Vad ska fasadritningarna innehålla?

Fasadritningarna redovisas i skala 1:100 och ska innehålla:

- » Namn på fasad efter väderstreck
- » Material- och kulörbeskrivning
- » Marknivå från tomtgräns (TG) till tomtgräns och streckad linje som visar tidigare marknivå om den ändras
- » Skallinjal
- » Ritningshuvud

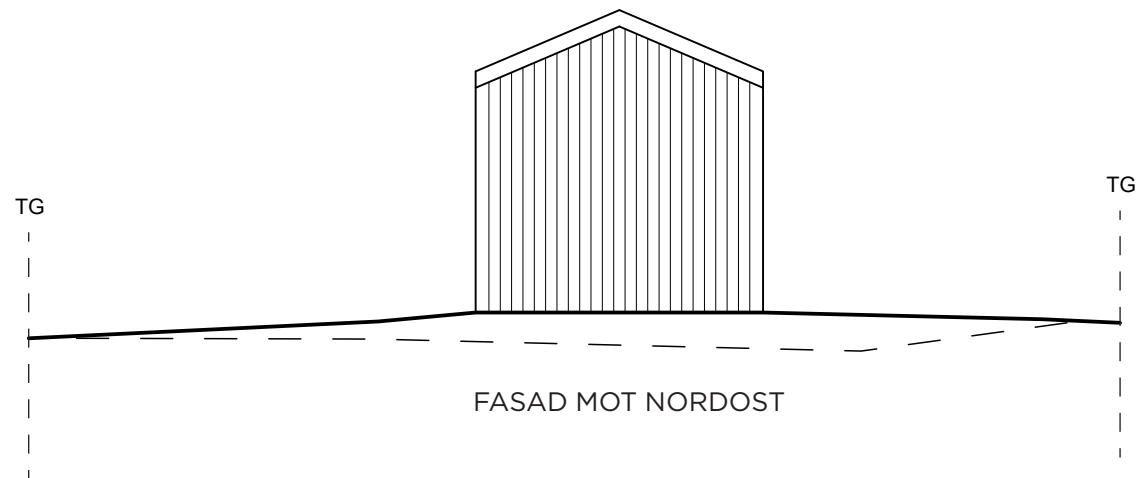
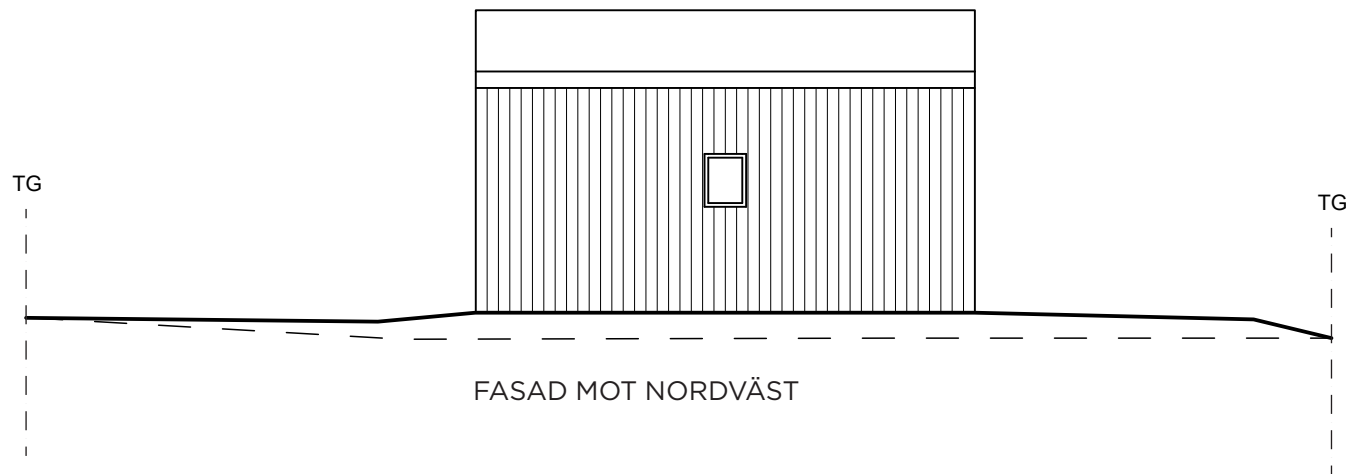


RITN. NR A2  
2018-06-04

REV 2018-08-17  
RITAD AV: FÄLLSTRÖM & CLAESSON ARKITEKTER

KNALLEN 1:6  
KOMPLEMENTBYGGNAD

SKALA 1:100



RITN. NR A3  
2018-06-04

REV 2018-08-17  
RITAD AV: FÄLLSTRÖM & CLAESSON ARKITEKTER

KNALLEN 1:6  
KOMPLEMENTBYGGNAD

SKALA 1:100

# Sektionsritning

## Vad är en sektionsritning?

Sektionsritningen är ett vertikalt snitt genom komplementbyggnaden. Den visar bland annat nockhöjd och taklutning och behövs för att kunna bedöma byggnaden utifrån gällande bestämmelser. Sektionsritningen är också viktig för att förstå hur byggnaden förhåller sig till marken.

## Vad ska sektionsritningen innehålla?

Sektionsritningen redovisas i skala 1:100 och ska innehålla:

- » Nockhöjd
- » Takvinkel
- » Redovisning av eventuell nivåskillnad i golv
- » Marklinje
- » Skallinjal
- » Ritningshuvud

