

Göteborgsbladet 2020 - områdesfakta

I Göteborgsbladet hittar du den mest efterfrågade statistiken som beskriver Göteborg och dess delområden.

Produkten har funnits sedan 1997 och sett ungefär likadan ut fram tills 2010 då den fick ett helt nytt utseende. Göteborgsbladet är tänkt att snabbt ge en överblick över ett område och är samtidigt en bra hjälp när man vill jämföra olika områden.

Personer förvandlas till områdesstatistik

För att finnas med i statistiken måste man vara folkbokförd i Göteborgs kommun. Via folkbokföringen kopplas varje person till en fastighet. Varje fastighet är sedan kopplad till ett så kallat basområde (se figuren här till höger). Efter det är det möjligt att ta fram statistik för ett område. Statistiken som vi presenterar avser alltså endast folkbokförda personer i Göteborg. Det innebär t.ex. att asylsökande inte räknas med i befolkningsciffrorna.

Sekretess

All vår statistik sekretesshanteras. Det innebär att man inte ska kunna hitta en enskild person eller persons uppgifter.

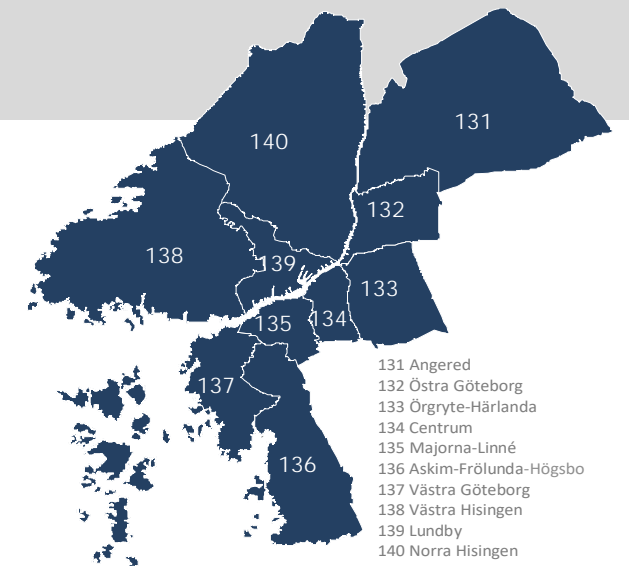
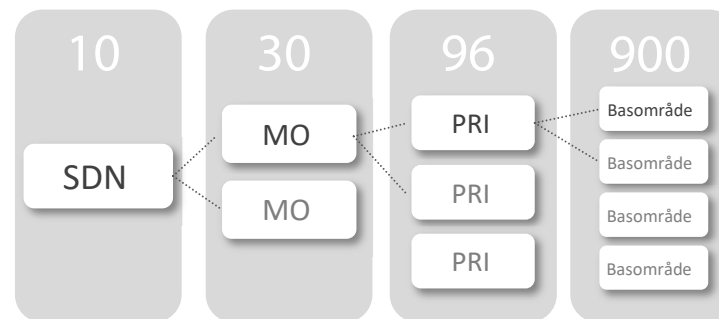
Källa

Befolkningsprognosen kommer från Stadsledningskontoret och valstatistiken kommer ifrån Valmyndigheten. All övrig statistik kommer ifrån Statistiska centralbyrån (SCB).

Stadens områdesindelning

Göteborgs stad är indelad i 10 stadsdelsnämndsområden (SDN). Varje SDN är indelat i ett antal mellanområden (MO), totalt 30 stycken. Dessa är i sin tur indelade i 96 primärområden (PRI). Alla PRI är uppbyggda av ett antal basområden, som är den minsta byggstenen i stadens officiella områdesindelning, det finns cirka 900 stycken. Inga gränser korsar varandra och samtliga delområden kan därmed aggregeras.

Målsättningen vid gränsdragningen för stadens basområden har varit att få en så likartad bebyggelse som möjligt. Hänsyn har bland annat tagits till fasta barriärer, markanvändning, trafik- och serviceförsörjning.



Mer statistik!

Mer statistik samt detaljerade kartor hittar du på vår hemsida:

<http://statistik.goteborg.se>

Har du frågor kring statistiken?

Kontakta oss på Statistik och Analys:

statistisk.analys@stadshuset.goteborg.se

Göteborgsbladet 2020 - definitioner

År	Uppgifterna avser den 31 december om inget annat anges.	Ohälsotal	Antal dagar per person i befolkningen 16-64 år med ersättning från Försäkringskassan i form av sjukpenning, rehabiliteringspenning samt sjuk- och aktivitetsersättning. Observera att jämförelse över tid inte är möjlig då antal dagar som ingår i definitionen har ändrats vid ett flertal tillfällen.
Åldersstruktur	Åldersstrukturdiagrammet visar hur stor andel av befolkningen som varje årtårsklass utgör av den totala befolkningen.	Arbetslöshet	Öppet arbetslösa samt personer i program med aktivitetsstöd. Definitionen av öppet arbetslösa är personer registrerade vid arbetsförmedling inom sökandekategori 11+96+97+98.
Nettoflytt	Skillnaden mellan antal inflyttade och utflyttade, kan vara positivt eller negativt.	Förvärvsarbete	Som förvärvsarbete eller sysselsatt (vilka används som synonyma begrepp) räknas alla som bedöms ha utfört minst en timmes arbete per vecka under november månad respektive år. Även de som varit tillfälligt frånvarande under mätperioden, t ex på grund av sjukdom, ingår.
Födelsenetto	Skillnaden mellan antal födda och antal döda.	Utbildningsnivå	Med förgymnasial utbildningsnivå menas folkskola eller grundskola.
Justering vid befolkningsförändring	I samband med att folkmängd och befolkningsförändringar avläses, görs även vissa korrigeringar i befolkningsregistret. Detta innebär att nettoflyttningar och födelseöverskott inte alltid summeras till den totala befolkningsförändringen.	Gymnasiebehörighet	För behörighet till yrkesprogram krävs godkända betyg i svenska, engelska och matematik samt i ytterligare minst fem valfria ämnen. För behörighet till studieförberedande program krävs, utöver sv, en och ma, godkända betyg i ytterligare minst nio ämnen, varav vissa obligatoriska beroende på programmets inriktning.
Hushåll	Baseras på folkbokföring per lägenhet enligt Lägenhetsregistret.	Yrkesf	Yrkesförberedande program
HDI	En förkortning av Human Development Index. Det tas årligen fram av FN:s utvecklingsprogram, UNDP. Länder klassificeras efter ett mått som väger samman medellivslängd vid födelsen, utbildningsnivå, förväntat antal skolår samt Bruttonationalinkomst. Länderna klassificeras efter låg, medel, hög eller mycket hög (och okänt) HDI. Vi har valt att slå samman låg, medel och okänt, samt hög och mycket hög.	ES	Estetiska programmet
Tid i Sverige	Antal år i Sverige efter invandringsår (det år man blev folkbokförd).	EK, HU, SA	Ekonomi-, Humanistiska och Samhällsvetenskapsprogrammet
Födda i utlandet/ födelse land	Barn som fötts utomlands räknas som inrikes född om modern var folkbokförd i Sverige vid barnets födelse. I tabellen över födelseländer redovisas de tio vanligaste länder i Göteborg, de behöver inte vara de vanligaste i området. Asylsökande är inte med eftersom personer som inte fått uppehållstillstånd inte heller är folkbokförda i området.	NA, TE	Naturvetenskaps- och Teknikprogrammet
Utländsk bakgrund	Utrikes födda personer eller personer födda i Sverige med två utrikes födda föräldrar.	Dagbefolkning	Personer som förvärvsarbetar med arbetsplats i området.
Inkomst	Uppgifter om inkomster hämtas från de taxeringsuppgifter som SCB får via Skatteverket. Här avses "sammanräknad förvärvsinkomst" som innefattar inkomst av tjänst och inkomst av näringsverksamhet. I inkomst av tjänst ingår även inkomst från pension, sjukpenning och andra skattepliktiga ersättningar från Försäkringskassan. Nollinkomsttagare ingår.	Nattbefolkning	Personer som förvärvsarbetar och är folkbokförda i området.
Inkomstfördelning	Diagrammet visar hur stor andel av befolkningen i området som ligger i en låg, medel eller hög inkomstklass. Inkomstklasserna är år skapade efter fördelningen i Göteborg, 30 % av invånarna hamnar i den låga klassen, 40 % i mellanklassen och 30 % i den höga inkomstklassen.	Självförsörjningsgrad	Kvoten mellan dag- och nattbefolkning.
Medelinkomst	Beräknas genom att inkomstsumman divideras med antal personer.	Privat näringsliv	Ej offentligt ägda företag/organisationer/stiftelser samt ospec.
Bilnehav	Antal personbilar i trafik per 1 000 personer oavsett ålder.	Branscher	Branschindelning enligt SNI2007. Näringsgren avser företagets/arbetsställets huvudsakliga verksamhet. Variabeln redovisas efter 21 grupper som har slagits samman till 15 i tabellen.
Försörjningsstöd	Antal personer 18 år eller äldre som under året erhållit ekonomiskt bistånd . Biståndet avser hela hushållet men normalt kan endast en person registreras som mottagare.	Bostadsstatistiken	Uppgifterna hämtas fr.o.m. år 2013 från det nationella lägenhetsregistret, vilket omöjliggör jämförelser bakåt i tiden. I tabellen Byggnadsår redovisas inte specialbostäder eller bostäder där uppgift om byggår saknas.
		Flerbostadshus	Omfattar flerfamiljshus, specialbostäder (för äldre/funktionshindrade, studentbostäder och övriga specialbostäder) och "övrig hustyp".
		Småhus	Omfattar en- och tvåfamiljshus, radhus och kedjehus.

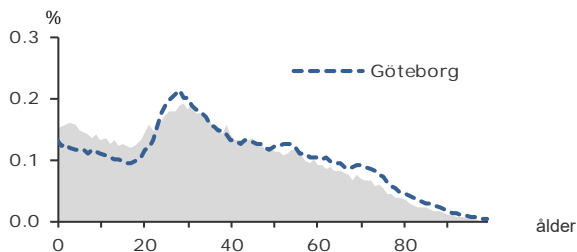
106 107

FOLKMÄNGD 2019

BEFOLKNING EFTER ÅLDER 2019

Ålder	Kvinnor	Män	Samtliga	%
0	775	808	1 583	1,5
1 - 5	3 982	4 177	8 159	7,7
6	781	750	1 531	1,4
7 - 9	2 235	2 194	4 429	4,2
10 - 12	2 082	2 078	4 160	3,9
13 - 15	1 932	2 062	3 994	3,8
16 - 18	1 929	1 937	3 866	3,6
19 - 24	4 550	4 873	9 423	8,9
25 - 29	4 965	4 666	9 631	9,1
30 - 44	11 608	12 964	24 572	23,2
45 - 64	10 638	11 815	22 453	21,2
65 - 74	3 634	3 664	7 298	6,9
75 - 84	1 933	1 719	3 652	3,4
85-	903	453	1 356	1,3
Samtliga	51 947	54 160	106 107	100

ÅLDERSSTRUKTUR JÄMFÖRT MED GÖTEBORG



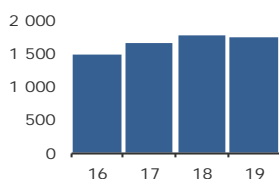
+ 1 728

BEFOLKNINGS-
FÖRÄNDRING 2018

FÖRÄNDRING 2019

Nettoflytt	649
Födelseöverskott	928
Födda	1 603
Döda	675
Totalt*	1 728

FÖRÄNDRING 2016 - 2019



* Inklusiv justering.

2,5

PERSONER I SNITT
PER HUSHÅLL 2019

HUSHÅLL 2019

Personer i hushållet	Antal hushåll	%	% Gbg
1 person	16 314	38,5	43,8
2 personer	10 226	24,1	27,6
3 personer	5 480	12,9	11,8
4 personer	4 972	11,7	10,5
5+ personer	5 412	12,8	6,3
Totalt antal hushåll	42 404		100,0
Barnhushåll	12 996	30,6	23,6
(barnen under 18 år)			
Hushåll med 3 barn eller fler	3 241	7,6	3,6
Ensamstående med barn	2 958	7,0	4,7

48,8%

ANDEL FÖDDA I
UTLANDET

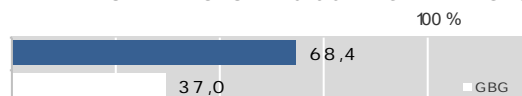
UTRIKES FÖDDA EFTER HDI OCH TID I SVERIGE

HDI-kategorier	-4 år	5-9 år	10- år
Låg + Medel + Okänt	5 856	6 451	15 948
Hög + Mycket hög	4 057	3 980	15 141
Totalt	9 913	10 431	31 089

VANLIGASTE FÖDELSELÄNDERNA I Gbg 2019

	Antal	%	% Gbg
Iran	2 544	2,4	2,2
Irak	7 362	6,9	2,2
Somalia	5 534	5,2	1,6
Syrien	3 638	3,4	1,4
Bosnien - Hercegovina	3 000	2,8	1,2
Indien	700	0,7	1,1
Polen	2 316	2,2	1,0
Finland	1 619	1,5	1,0
Jugoslavien	2 185	2,1	1,0
Turkiet	801	0,8	0,9
Övriga länder	22 066	20,8	13,8
Totalt	51 765	48,8	27,5

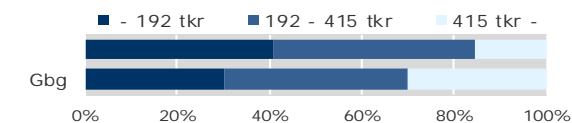
ANDEL UTL. BAKGRUND 2019 JÄMFÖRT MED Gbg



233 700 kr

MEDELINKOMST
2018

INKOMSTFÖRD. 2018 JÄMFÖRT MED Gbg 20-64 ÅR



MEDELINKOMST 2018 (kr)

Ålder	Kvinnor	Män	Samtliga
20 - 24	132 700	170 400	151 500
25 - 29	183 400	244 500	213 700
30 - 44	211 900	289 100	252 400
45 - 64	247 500	297 600	273 800
65 -	167 100	221 800	193 000
20 och äldre	202 100	264 100	233 700

BILINNEHAV 2019 JÄMFÖRT MED GÖTEBORG

Antal bilar per 1 000 personer



3 506
PERSONER I
LÅNGTIDSBEROENDE
2018

PERSONER MED UTBETALT EKONOMISKT BISTÅND

	2016	2017	2018
Personer med registrerat bistånd	8 619	7 843	6 870
- varav i minst 10 månader	4 341	3 924	3 506

OHÅLSOTAL 2019 JÄMFÖRT MED GÖTEBORG

Antal ersatta dagar per person



OHÅLSOTAL, ERSATTA DAGAR PER PERSON 2019

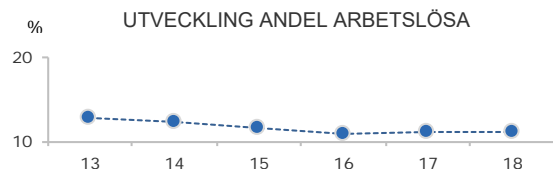
	Kvinnor	Män	Samtliga
Utl. bakgr.	25,5	22,3	23,9
Sv. bakgr.	37,0	25,3	31,1
Samtliga	28,9	23,2	25,9
Samtliga i Gbg	24,7	17,6	21,1

11,1%

ARBETSLÖSHET

ÖPPET ARBETSLÖSA SAMT I PROGRAM, OKT 2019

	Kvinnor	Män	Samtliga	%	% Gbg
18 - 24	289	527	816	7,7	4,6
25 - 29	490	473	963	10,0	5,0
30 - 44	1 562	1 502	3 064	12,5	6,4
45 - 64	1 228	1 379	2 607	11,6	6,0
18 - 64	3 569	3 881	7 450	11,1	5,8
Född utoml.	3 047	3 181	6 228	15,3	11,4
Född i Sve.	522	700	1 222	4,6	3,0



FÖRVÄRVSARBETANDE 2018

	Kvinnor	Män	Samtliga	%	% Gbg
18 - 24	2 647	2 871	5 518	52,1	55,5
25 - 29	3 042	3 498	6 540	68,3	74,4
30 - 44	7 330	9 542	16 872	70,3	81,1
45 - 64	6 413	7 708	14 121	64,1	78,3
65 - 74	404	592	996	13,8	22,1
25 - 64	16 785	20 748	37 533	67,5	78,8
Utl. Bakgr.	10 318	13 748	24 066	62,1	67,5
Sv. Bakgr.	6 467	7 000	13 467	79,8	86,0

21,1%

ANDEL MED EFTERGymNASIAL
UTBILDNING 3 ÅR ELLER LÄNGRE

ANDEL (%) HÖGSTA UTBILDNINGSNIVÅ 2019

	Förgymnasial		Eftergymnasial	
	%	% Gbg	3 år och längre	% Gbg
18-24	29,4	21,4	4,2	7,8
25-29	15,4	7,4	22,8	37,8
30-44	19,9	9,1	25,2	43,0
45-64	24,1	12,5	15,9	29,6
65-74	32,6	19,9	12,1	26,2
25 - 64	20,8	10,2	21,1	36,6
Kvinnor	20,7	9,3	24,2	40,8
Män	20,9	11,0	18,3	32,7

66,7%

BEHÖRIGA MINST TILL
YRKESPROGRAM

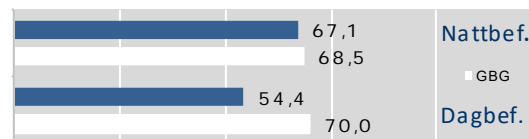
GYMNASIEBEHÖRIGHET 2019

	Kvinnor	Män	Samtliga	%	% Gbg
Yrkesf.	404	423	827	66,7	80,9
ES	403	420	823	66,4	80,3
EK, HU, SA	391	406	797	64,3	79,0
NA, TE	389	399	788	63,6	78,1

0,6

SJÄLVFÖRSÖRJNINGSGRAD

ANDEL SOM ARBETAR INOM PRIVAT NÄRINGS-LIV
100%



2018 ANSTÄLLDA I OLIKA BRANSCHER 16-74 år

	Dagbefolkn.		Nattbefolkning	
	Antal	Antal	%	% Gbg
Vård & sociala tjänster	4 940	7 525	17,1	14,6
Utbildning	4 322	4 507	10,2	10,4
Tillverkning & utvinning	4 115	5 265	11,9	11,7
Företagstjänster	2 706	6 959	15,8	16,4
Handel	2 557	4 380	9,9	11,5
Byggverksamhet	2 072	2 472	5,6	4,7
Offentlig förv. & försvar	1 746	1 821	4,1	5,8
Transport & magasinering	1 541	3 546	8,0	5,6
Kulturella & pers. tjänster	1 246	1 936	4,4	4,6
Energi & miljö	748	359	0,8	0,7
Fastighetsverksamhet	579	623	1,4	1,8
Hotell & restaurang	447	2 711	6,1	4,4
Info. & kommunikation	264	1 154	2,6	5,4
Okänd verksamhet	74	513	1,2	0,7
Jord-, skogsbruk & fiske	61	44	0,1	0,2
Finans & försäkring	51	290	0,7	1,5
Totalt	27 469	44 105		

31,1%

BOSTÄDER
BYGGDA 1961 -70

BYGGNADSÅR I 10 - ÅRSINTERVALL 2019
(exkl specialbostäder och uppgift saknas)

År	Småhus	Flerbostad	Totalt	%	% Gbg
- 1940	844	1 210	2 054	4,7	18,8
41 - 50	1 262	1 774	3 036	6,9	8,7
51 - 60	590	8 073	8 663	19,8	13,3
61 - 70	869	12 730	13 599	31,1	21,8
71 - 80	1 158	7 697	8 855	20,3	12,4
81 - 90	1 145	393	1 538	3,5	4,5
91 - 00	377	384	761	1,7	3,0
01 - 10	818	266	1 084	2,5	4,3
11 -	353	1 853	2 206	5,0	6,8

ANDEL SMÅHUS JÄMFÖRT MED GÖTEBORG 2019



ANTAL BOSTÄDER EFTER AREA 2019
(exkl uppgift saknas)

Kvm	Småhus	Flerbostad	Totalt	%	% Gbg
-40	122	4 011	4 133	9,5	14,7
41-60	367	10 828	11 195	25,6	24,3
61-80	913	13 831	14 744	33,7	27,8
81-100	1 077	6 483	7 560	17,3	13,8
101-120	1 736	1 022	2 758	6,3	7,5
121-	3 191	128	3 319	7,6	12,0
Totalt	7 406	36 303	43 709		

ÄGARKATEGORI 2019

	Småhus	Flerbostad	Totalt	%	% Gbg
Hyresrätt	248	30 275	30 523	69,8	53,6
Allmännyttan	121	20 759	20 880	47,8	26,2
Övriga	127	9 516	9 643	22,1	27,4
Bostadsrätt	586	6 028	6 614	15,1	29,1
Äganderätt	6 587	0	6 587	15,1	17,3
Tot. bostäder	7 421	36 303	43 724		

NYBYGGNATION - FÄRDIGSTÄLLDA BOSTÄDER

	2015	2016	2017	2018	2019
Småhus	20	127	73	109	78
Flerbostadshus	213	232	115	133	720
Totalt	233	359	188	242	798

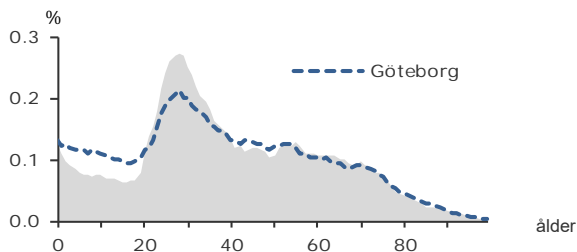
189 814

FOLKMÄNGD 2019

BEFOLKNING EFTER ÅLDER 2019

Ålder	Kvinnor	Män	Samtliga	%
0	1 127	1 252	2 379	1,3
1 - 5	4 247	4 445	8 692	4,6
6	744	684	1 428	0,8
7 - 9	2 086	2 165	4 251	2,2
10 - 12	1 972	2 060	4 032	2,1
13 - 15	1 871	1 838	3 709	2,0
16 - 18	1 847	1 883	3 730	2,0
19 - 24	8 413	8 164	16 577	8,7
25 - 29	12 711	12 107	24 818	13,1
30 - 44	22 610	24 856	47 466	25,0
45 - 64	22 155	20 969	43 124	22,7
65 - 74	9 236	8 056	17 292	9,1
75 - 84	4 860	3 711	8 571	4,5
85-	2 657	1 088	3 745	2,0
Samtliga	96 536	93 278	189 814	100

ÅLDERSSTRUKTUR JÄMFÖRT MED GÖTEBORG



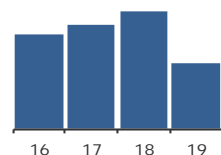
+ 1 228

BEFOLKNINGS-
FÖRÄNDRING 2018

FÖRÄNDRING 2019

FÖRÄNDRING 2016 - 2019

Nettoflytt	-175	2 500
Födelseöverskott	1 280	2 000
Födda	2 591	1 500
Döda	1 311	1 000
Totalt*	1 228	500



* Inklusive justering.

1,8

PERSONER I SNITT
PER HUSHÅLL 2019

HUSHÅLL 2019

Personer i hushållet	Antal hushåll	%	% Gbg
1 person	54 767	52,3	43,8
2 personer	29 533	28,2	27,6
3 personer	10 688	10,2	11,8
4 personer	6 847	6,5	10,5
5+ personer	2 924	2,8	6,3
Totalt antal hushåll	104 759		100,0
Barnhushåll	17 189	16,4	23,6
(barnen under 18 år)			
Hushåll med 3 barn eller fler	1 534	1,5	3,6
Ensamstående med barn	3 977	3,8	4,7

18,5%

ANDEL FÖDDA I
UTLANDET

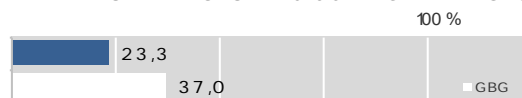
UTRIKES FÖDDA EFTER HDI OCH TID I SVERIGE

HDI-kategorier	-4 år	5-9 år	10- år
Låg + Medel + Okänt	3 417	1 435	3 765
Hög + Mycket hög	6 841	3 826	15 547
Totalt	10 258	5 261	19 312

VANLIGASTE FÖDELSELÄNDERNA I GBG 2019

	Antal	%	% Gbg
Iran	4 007	2,1	2,2
Irak	907	0,5	2,2
Somalia	502	0,3	1,6
Syrien	1 126	0,6	1,4
Bosnien - Hercegovina	882	0,5	1,2
Indien	1 748	0,9	1,1
Polen	1 321	0,7	1,0
Finland	1 608	0,8	1,0
Jugoslavien	925	0,5	1,0
Turkiet	619	0,3	0,9
Övriga länder	21 560	11,4	13,8
Totalt	35 205	18,5	27,5

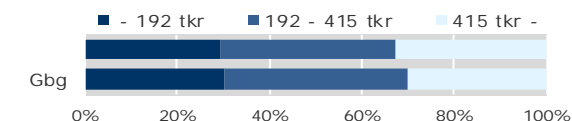
ANDEL UTL. BAKGRUND 2019 JÄMFÖRT MED GBG



336 400 kr

MEDELINKOMST
2018

INKOMSTFÖRD. 2018 JÄMFÖRT MED GBG 20-64 ÅR



MEDELINKOMST 2018 (kr)

Ålder	Kvinnor	Män	Samtliga
20 - 24	133 200	139 800	136 400
25 - 29	238 900	268 200	253 300
30 - 44	324 300	395 500	361 600
45 - 64	402 100	491 500	445 400
65 -	261 300	380 600	313 000
20 och äldre	300 600	374 100	336 400

BILINNEHAV 2019 JÄMFÖRT MED GÖTEBORG

Antal bilar per 1 000 personer



1 615
PERSONER I
LÅNGTIDSBEROENDE
2018

PERSONER MED UTBETALT EKONOMISKT BISTÅND

	2016	2017	2018
Personer med registrerat bistånd	3 594	3 674	3 441
- varav i minst 10 månader	1 655	1 629	1 615

OHÅLSOTAL 2019 JÄMFÖRT MED GÖTEBORG

Antal ersatta dagar per person



OHÅLSOTAL, ERSATTA DAGAR PER PERSON 2019

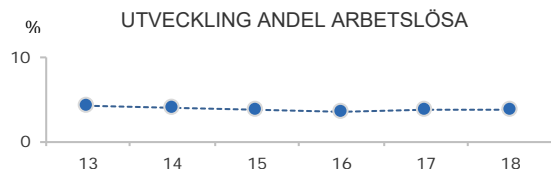
	Kvinnor	Män	Samtliga
Utl. bakgr.	23,9	16,8	20,3
Sv. bakgr.	22,3	14,7	18,5
Samtliga	22,7	15,2	19,0
Samtliga i Gbg	24,7	17,6	21,1

3,8%

ARBETSLÖSHET

ÖPPET ARBETSLÖSA SAMT I PROGRAM, OKT 2019

	Kvinnor	Män	Samtliga	%	% Gbg
18 - 24	170	311	481	2,8	4,6
25 - 29	326	376	702	2,8	5,0
30 - 44	959	951	1 910	4,0	6,4
45 - 64	955	1 034	1 989	4,6	6,0
18 - 64	2 410	2 672	5 082	3,8	5,8
Född utoml.	1 087	1 102	2 189	7,7	11,4
Född i Sve.	1 323	1 570	2 893	2,7	3,0



FÖRVÄRVSARBETANDE 2018

	Kvinnor	Män	Samtliga	%	% Gbg
18 - 24	5 312	4 651	9 963	54,9	55,5
25 - 29	9 777	9 279	19 056	75,9	74,4
30 - 44	18 746	20 949	39 695	84,6	81,1
45 - 64	18 119	16 748	34 867	81,7	78,3
65 - 74	2 369	2 450	4 819	28,2	22,1
25 - 64	46 642	46 976	93 618	81,6	78,8
Utl. Bakgr.	9 923	10 394	20 317	69,0	67,5
Sv. Bakgr.	36 719	36 582	73 301	86,0	86,0

47,0%

ANDEL MED EFTERGYMNASIAL
UTBILDNING 3 ÅR ELLER LÄNGRE

ANDEL (%) HÖGSTA UTBILDNINGSNIVÅ 2019

	Förgymnasial		Eftergymnasial	
	%	% Gbg	%	% Gbg
18-24	13,4	21,4	12,5	7,8
25-29	3,6	7,4	47,9	37,8
30-44	4,3	9,1	53,7	43,0
45-64	7,0	12,5	39,0	29,6
65-74	11,9	19,9	38,1	26,2
25 - 64	5,2	10,2	47,0	36,6
Kvinnor	4,2	9,3	51,4	40,8
Män	6,2	11,0	42,6	32,7

87,6%

BEHÖRIGA MINST TILL
YRKESPROGRAM

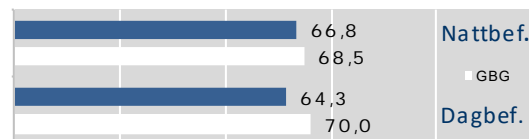
GYMNASIEBEHÖRIGHET 2019

	Kvinnor	Män	Samtliga	%	% Gbg
Yrkesf.	506	508	1 014	87,6	80,9
ES	502	505	1 007	87,0	80,3
EK, HU, SA	494	502	996	86,1	79,0
NA, TE	492	498	990	85,6	78,1

1,6

SJÄLVFÖRSÖRJNINGSGRAD

ANDEL SOM ARBETAR INOM PRIVAT NÄRINGS-LIV
100%



2018 ANSTÄLLDA I OLIKA BRANSCHER 16-74 år

	Dagbefolk.		Nattbefolkning	
	Antal	Antal	%	% Gbg
Företagstjänster	36 996	19 131	17,6	16,4
Vård & sociala tjänster	26 835	15 744	14,5	14,6
Utbildning	17 611	12 251	11,3	10,4
Offentlig förv. & försvar	15 881	7 628	7,0	5,8
Handel	15 298	12 710	11,7	11,5
Info. & kommunikation	14 411	7 005	6,5	5,4
Hotell & restaurang	10 876	4 486	4,1	4,4
Kulturella & pers. tjänster	10 628	6 061	5,6	4,6
Transport & magasinering	7 925	4 668	4,3	5,6
Finans & försäkring	4 706	2 110	1,9	1,5
Byggverksamhet	4 638	4 074	3,8	4,7
Tillverkning & utvinning	4 638	9 132	8,4	11,7
Fastighetsverksamhet	4 190	2 089	1,9	1,8
Energi & miljö	1 770	667	0,6	0,7
Okänd verksamhet	225	613	0,6	0,7
Jord-, skogsbruk & fiske	141	158	0,1	0,2
Totalt	176 769	108 527		

38,2%

BOSTÄDER
BYGGDA - 1940

BYGGNADSÅR I 10 - ÅRSINTERVALL 2019
(exkl specialbostäder och uppgift saknas)

År	Småhus	Flerbostad	Totalt	%	% Gbg
- 1940	3 164	40 176	43 340	38,2	18,8
41 - 50	761	14 095	14 856	13,1	8,7
51 - 60	578	8 516	9 094	8,0	13,3
61 - 70	437	9 881	10 318	9,1	21,8
71 - 80	172	8 963	9 135	8,0	12,4
81 - 90	56	6 813	6 869	6,1	4,5
91 - 00	79	2 158	2 237	2,0	3,0
01 - 10	16	2 543	2 559	2,3	4,3
11 -	89	4 154	4 243	3,7	6,8

ANDEL SMÅHUS JÄMFÖRT MED GÖTEBORG 2019



ANTAL BOSTÄDER EFTER AREA 2019
(exkl uppgift saknas)

Kvm	Småhus	Flerbostad	Totalt	%	% Gbg
-40	53	23 678	23 731	20,9	14,7
41-60	46	34 262	34 308	30,2	24,3
61-80	390	27 800	28 190	24,8	27,8
81-100	805	12 854	13 659	12,0	13,8
101-120	821	5 704	6 525	5,7	7,5
121-	3 231	3 854	7 085	6,2	12,0
Totalt	5 346	108 152	113 498		

ÄGARKATEGORI 2019

	Småhus	Flerbostad	Totalt	%	% Gbg
Hyresrätt	141	68 954	69 095	60,9	53,6
Allmännyttan	6	25 931	25 937	22,9	26,2
Övriga	135	43 023	43 158	38,0	27,4
Bostadsrätt	154	39 199	39 353	34,7	29,1
Äganderätt	5 063	0	5 063	4,5	17,3
Tot. bostäder	5 358	108 153	113 511		

NYBYGGNATION - FÄRDIGSTÄLLDA BOSTÄDER

	2015	2016	2017	2018	2019
Småhus	1	41	28	0	0
Flerbostadshus	425	394	607	1 264	875
Totalt	426	435	635	1 264	875

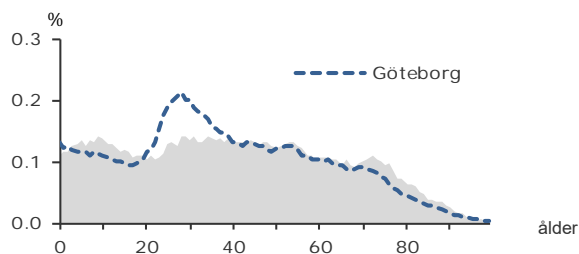
117 897

FOLKMÄNGD 2019

BEFOLKNING EFTER ÅLDER 2019

Ålder	Kvinnor	Män	Samtliga	%
0	616	664	1 280	1,1
1 - 5	3 517	3 805	7 322	6,2
6	724	766	1 490	1,3
7 - 9	2 331	2 452	4 783	4,1
10 - 12	2 220	2 440	4 660	4,0
13 - 15	2 016	2 185	4 201	3,6
16 - 18	1 897	1 992	3 889	3,3
19 - 24	3 604	3 978	7 582	6,4
25 - 29	3 719	4 079	7 798	6,6
30 - 44	11 887	11 864	23 751	20,1
45 - 64	14 249	13 691	27 940	23,7
65 - 74	6 173	5 515	11 688	9,9
75 - 84	4 554	3 653	8 207	7,0
85-	2 124	1 182	3 306	2,8
Samtliga	59 631	58 266	117 897	100

ÅLDERSSTRUKTUR JÄMFÖRT MED GÖTEBORG



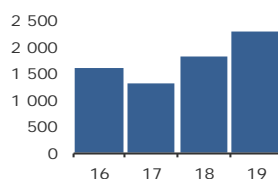
+ 2 281

BEFOLKNINGS-
FÖRÄNDRING 2018

FÖRÄNDRING 2019

FÖRÄNDRING 2016 - 2019

Nettoflytt	1 970
Födelseöverskott	239
Födda	1 244
Döda	1 005
Totalt*	2 281



* Inklusive justering.

2,3

PERSONER I SNITT
PER HUSHÅLL 2019

HUSHÅLL 2019

Personer i hushållet	Antal hushåll	%	% Gbg
1 person	18 584	36,4	43,8
2 personer	14 727	28,9	27,6
3 personer	6 669	13,1	11,8
4 personer	7 405	14,5	10,5
5+ personer	3 652	7,2	6,3
Totalt antal hushåll	51 037		100,0
Barnhushåll			
Barnhushåll	14 492	28,4	23,6
(barnen under 18 år)			
Hushåll med 3 barn eller fler	2 264	4,4	3,6
Ensamstående med barn	2 351	4,6	4,7

20,0%

ANDEL FÖDDA I
UTLANDET

UTRIKES FÖDDA EFTER HDI OCH TID I SVERIGE

HDI-kategorier	-4 år	5-9 år	10- år
Låg + Medel + Okänt	2 507	1 613	4 060
Hög + Mycket hög	2 972	2 321	9 874
Totalt	5 479	3 934	13 934

VANLIGASTE FÖDELSELÄNDERNA I GBG 2019

	Antal	%	% Gbg
Iran	2 353	2,0	2,2
Irak	1 724	1,5	2,2
Somalia	685	0,6	1,6
Syrien	1 516	1,3	1,4
Bosnien - Hercegovina	673	0,6	1,2
Indien	981	0,8	1,1
Polen	845	0,7	1,0
Finland	645	0,5	1,0
Jugoslavien	530	0,4	1,0
Turkiet	956	0,8	0,9
Övriga länder	12 719	10,8	13,8
Totalt	23 627	20,0	27,5

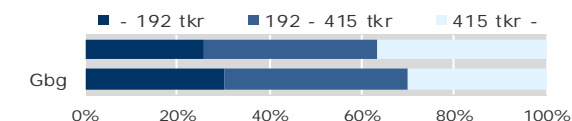
ANDEL UTL. BAKGRUND 2019 JÄMFÖRT MED GBG



360 500 kr

MEDELINKOMST
2018

INKOMSTFÖRD. 2018 JÄMFÖRT MED GBG 20-64 ÅR



MEDELINKOMST 2018 (kr)

Ålder	Kvinnor	Män	Samtliga
20 - 24	138 400	159 100	149 000
25 - 29	212 000	260 400	237 000
30 - 44	328 300	431 800	379 900
45 - 64	410 800	555 300	481 700
65 -	233 100	369 700	293 900
20 och äldre	304 700	419 800	360 500

BILINNEHAV 2019 JÄMFÖRT MED GÖTEBORG

Antal bilar per 1 000 personer



1 108
PERSONER I
LÅNGTIDSBEROENDE
2018

PERSONER MED UTBETALT EKONOMISKT BISTÅND

	2016	2017	2018
Personer med registrerat bistånd	2 458	2 334	2 330
- varav i minst 10 månader	1 176	1 125	1 108

OHÅLSOTAL 2019 JÄMFÖRT MED GÖTEBORG

Antal ersatta dagar per person



OHÅLSOTAL, ERSATTA DAGAR PER PERSON 2019

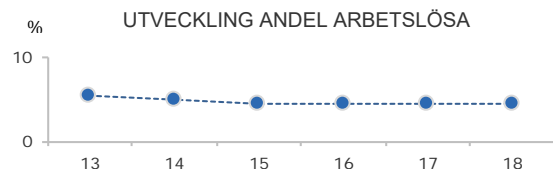
	Kvinnor	Män	Samtliga
Utl. bakgr.	24,4	18,2	21,3
Sv. bakgr.	24,7	16,5	20,5
Samtliga	24,6	17,0	20,8
Samtliga i Gbg	24,7	17,6	21,1

4,5%

ARBETSLÖSHET

ÖPPET ARBETSLÖSA SAMT I PROGRAM, OKT 2019

	Kvinnor	Män	Samtliga	%	% Gbg
18 - 24	137	197	334	3,8	4,6
25 - 29	163	192	355	4,8	5,0
30 - 44	632	545	1 177	5,1	6,4
45 - 64	568	593	1 161	4,2	6,0
18 - 64	1 500	1 527	3 027	4,5	5,8
Född utoml.	923	865	1 788	10,2	11,4
Född i Sve.	577	662	1 239	2,5	3,0



FÖRVÄRVSARBETANDE 2018

	Kvinnor	Män	Samtliga	%	% Gbg
18 - 24	2 389	2 564	4 953	55,7	55,5
25 - 29	2 519	2 842	5 361	72,7	74,4
30 - 44	9 531	9 716	19 247	84,2	81,1
45 - 64	11 559	11 302	22 861	82,7	78,3
65 - 74	1 170	1 561	2 731	23,1	22,1
25 - 64	23 609	23 860	47 469	82,0	78,8
Utl. Bakgr.	6 038	6 249	12 287	69,8	67,5
Sv. Bakgr.	17 571	17 611	35 182	87,3	86,0

39,8%

ANDEL MED EFTERGYMNASIAL
UTBILDNING 3 ÅR ELLER LÄNGRE

ANDEL (%) HÖGSTA UTBILDNINGSNIVÅ 2019

	Förgymnasial		Eftergymnasial	
	%	% Gbg	%	% Gbg
18-24	23,9	21,4	5,5	7,8
25-29	7,8	7,4	33,6	37,8
30-44	6,8	9,1	46,8	43,0
45-64	9,5	12,5	35,5	29,6
65-74	16,8	19,9	29,1	26,2
25 - 64	8,2	10,2	39,8	36,6
Kvinnor	7,3	9,3	43,5	40,8
Män	9,0	11,0	36,0	32,7

87,5%

BEHÖRIGA MINST TILL
YRKESPROGRAM

GYMNASIEBEHÖRIGHET 2019

	Kvinnor	Män	Samtliga	%	% Gbg
Yrkesf.	558	547	1 105	87,5	80,9
ES	555	539	1 094	86,6	80,3
EK, HU, SA	550	530	1 080	85,5	79,0
NA, TE	547	528	1 075	85,1	78,1

0,8

SJÄLVFÖRSÖRJNINGSGRAD

ANDEL SOM ARBETAR INOM PRIVAT NÄRINGS-LIV
100%

	Antal	%	% Gbg
Nattbef.	69,0		
	68,5		
Dagbef.	73,2		
	70,0		

2018 ANSTÄLLDA I OLIKA BRANSCHER 16-74 år

	Dagbefolk.		Nattbefolkning	
	Antal	Antal	%	% Gbg
Handel	9 192	7 111	12,9	11,5
Vård & sociala tjänster	7 166	8 331	15,1	14,6
Företagstjänster	5 498	8 681	15,7	16,4
Byggverksamhet	4 211	2 525	4,6	4,7
Utbildning	4 198	5 777	10,4	10,4
Tillverkning & utvinning	3 260	6 215	11,2	11,7
Offentlig förv. & försvar	1 969	3 226	5,8	5,8
Transport & magasinering	1 343	2 866	5,2	5,6
Kulturella & pers. tjänster	1 329	2 358	4,3	4,6
Info. & kommunikation	1 271	3 128	5,7	5,4
Hotell & restaurang	976	1 923	3,5	4,4
Fastighetsverksamhet	752	1 110	2,0	1,8
Finans & försäkring	307	1 038	1,9	1,5
Jord-, skogsbruk & fiske	175	183	0,3	0,2
Okänd verksamhet	129	374	0,7	0,7
Energi & miljö	107	440	0,8	0,7
Totalt	41 883	55 286		

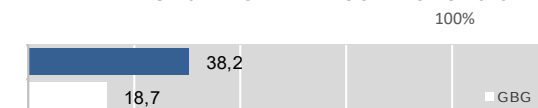
45,4%

BOSTÄDER
BYGGDA 1961 -70

BYGGNADSÅR I 10 - ÅRSINTERVALL 2019
(exkl specialbostäder och uppgift saknas)

År	Småhus	Flerbostad	Totalt	%	% Gbg
- 1940	3 035	249	3 284	6,2	18,8
41 - 50	881	35	916	1,7	8,7
51 - 60	1 052	4 519	5 571	10,5	13,3
61 - 70	3 893	20 221	24 114	45,4	21,8
71 - 80	6 762	421	7 183	13,5	12,4
81 - 90	1 489	143	1 632	3,1	4,5
91 - 00	1 192	782	1 974	3,7	3,0
01 - 10	1 131	470	1 601	3,0	4,3
11 -	893	3 595	4 488	8,4	6,8

ANDEL SMÅHUS JÄMFÖRT MED GÖTEBORG 2019



ANTAL BOSTÄDER EFTER AREA 2019
(exkl uppgift saknas)

Kvm	Småhus	Flerbostad	Totalt	%	% Gbg
-40	87	4 568	4 655	8,8	14,7
41-60	292	8 111	8 403	15,8	24,3
61-80	657	13 032	13 689	25,8	27,8
81-100	1 945	5 180	7 125	13,4	13,8
101-120	4 297	1 575	5 872	11,0	7,5
121-	13 030	367	13 397	25,2	12,0
Totalt	20 308	32 833	53 141		

ÄGARKATEGORI 2019

	Småhus	Flerbostad	Totalt	%	% Gbg
Hysesrätt	421	21 366	21 787	41,0	53,6
Allmännyttan	152	11 526	11 678	22,0	26,2
Övriga	269	9 840	10 109	19,0	27,4
Bostadsrätt	435	11 467	11 902	22,4	29,1
Äganderätt	19 481	0	19 481	36,7	17,3
Tot. bostäder	20 337	32 833	53 170		

NYBYGGNATION - FÄRDIGSTÄLLDA BOSTÄDER

	2015	2016	2017	2018	2019
Småhus	105	83	89	78	141
Flerbostadshus	226	433	230	449	1 291
Totalt	331	516	319	527	1 432

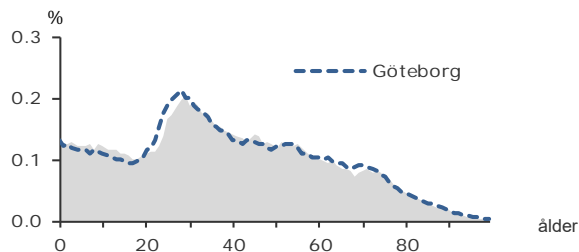
164 109

FOLKMÄNGD 2019

BEFOLKNING EFTER ÅLDER 2019

Ålder	Kvinnor	Män	Samtliga	%
0	992	1 048	2 040	1,2
1 - 5	4 925	5 289	10 214	6,2
6	988	1 012	2 000	1,2
7 - 9	2 909	3 112	6 021	3,7
10 - 12	2 803	2 992	5 795	3,5
13 - 15	2 633	2 815	5 448	3,3
16 - 18	2 437	2 605	5 042	3,1
19 - 24	5 546	5 966	11 512	7,0
25 - 29	7 496	7 643	15 139	9,2
30 - 44	18 351	20 244	38 595	23,5
45 - 64	18 310	19 629	37 939	23,1
65 - 74	6 741	6 425	13 166	8,0
75 - 84	4 344	3 730	8 074	4,9
85-	1 999	1 125	3 124	1,9
Samtliga	80 474	83 635	164 109	100

ÅLDERSSTRUKTUR JÄMFÖRT MED GÖTEBORG



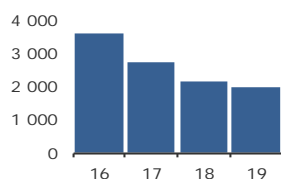
+ 1 981

BEFOLKNINGS-
FÖRÄNDRING 2018

FÖRÄNDRING 2019

FÖRÄNDRING 2016 - 2019

Nettoflytt	861
Födelseöverskott	971
Födda	2 068
Döda	1 097
Totalt*	1 981



* Inklusive justering.

2,2

PERSONER I SNITT
PER HUSHÅLL 2019

HUSHÅLL 2019

Personer i hushållet	Antal hushåll	%	% Gbg
1 person	29 119	39,8	43,8
2 personer	20 410	27,9	27,6
3 personer	9 288	12,7	11,8
4 personer	9 365	12,8	10,5
5+ personer	4 998	6,8	6,3
Totalt antal hushåll	73 180		100,0
Barnhushåll	19 418	26,5	23,6
(barnen under 18 år)			
Hushåll med 3 barn eller fler	2 852	3,9	3,6
Ensamstående med barn	3 392	4,6	4,7

29,3%

ANDEL FÖDDA I
UTLANDET

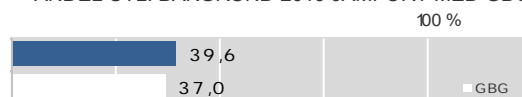
UTRIKES FÖDDA EFTER HDI OCH TID I SVERIGE

HDI-kategorier	-4 år	5-9 år	10- år
Låg + Medel + Okänt	5 532	4 019	9 161
Hög + Mycket hög	5 717	4 552	18 733
Totalt	11 249	8 571	27 894

VANLIGASTE FÖDELSELÄNDERNA I GBG 2019

	Antal	%	% Gbg
Iran	3 831	2,3	2,2
Irak	2 694	1,6	2,2
Somalia	2 562	1,6	1,6
Syrien	1 744	1,1	1,4
Bosnien - Hercegovina	2 627	1,6	1,2
Indien	2 931	1,8	1,1
Polen	1 449	0,9	1,0
Finland	2 093	1,3	1,0
Jugoslavien	2 303	1,4	1,0
Turkiet	2 757	1,7	0,9
Övriga länder	23 079	14,1	13,8
Totalt	48 070	29,3	27,5

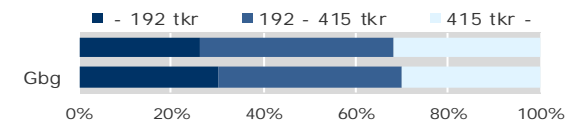
ANDEL UTL. BAKGRUND 2019 JÄMFÖRT MED GBG



319 000 kr

MEDELINKOMST
2018

INKOMSTFÖRD. 2018 JÄMFÖRT MED GBG 20-64 ÅR



MEDELINKOMST 2018 (kr)

Ålder	Kvinnor	Män	Samtliga
20 - 24	160 800	186 400	173 900
25 - 29	231 100	289 600	260 600
30 - 44	297 800	388 200	345 300
45 - 64	356 700	442 000	400 800
65 -	208 100	297 300	249 300
20 och äldre	276 800	360 100	319 000

BILINNEHAV 2019 JÄMFÖRT MED GÖTEBORG

Antal bilar per 1 000 personer



2 108

PERSONER I
LÅNGTIDSBEROENDE
2018

PERSONER MED UTBETALT EKONOMISKT BISTÅND

	2016	2017	2018
Personer med registrerat bistånd	5 249	4 855	4 495
- varav i minst 10 månader	2 372	2 119	2 108

OHÅLSOTAL 2019 JÄMFÖRT MED GÖTEBORG

Antal ersatta dagar per person



OHÅLSOTAL, ERSATTA DAGAR PER PERSON 2019

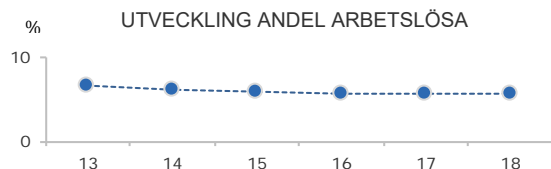
	Kvinnor	Män	Samtliga
Utl. bakgr.	23,8	17,2	20,3
Sv. bakgr.	25,3	16,3	20,7
Samtliga	24,6	16,7	20,5
Samtliga i Gbg	24,7	17,6	21,1

5,7%

ARBETSLÖSHET

ÖPPET ARBETSLÖSA SAMT I PROGRAM, OKT 2019

	Kvinnor	Män	Samtliga	%	% Gbg
18 - 24	249	418	667	5,1	4,6
25 - 29	397	412	809	5,4	5,0
30 - 44	1 297	1 120	2 417	6,2	6,4
45 - 64	985	1 104	2 089	5,5	6,0
18 - 64	2 928	3 054	5 982	5,7	5,8
Född utoml.	2 012	1 909	3 921	10,6	11,4
Född i Sve.	916	1 145	2 061	3,0	3,0



FÖRVÄRVSARBETANDE 2018

	Kvinnor	Män	Samtliga	%	% Gbg
18 - 24	3 875	4 046	7 921	58,9	55,5
25 - 29	5 631	6 128	11 759	77,2	74,4
30 - 44	14 240	16 854	31 094	82,5	81,1
45 - 64	14 241	15 599	29 840	80,2	78,3
65 - 74	960	1 417	2 377	18,1	22,1
25 - 64	34 112	38 581	72 693	80,7	78,8
Utl. Bakgr.	12 325	15 006	27 331	71,4	67,5
Sv. Bakgr.	21 787	23 575	45 362	87,5	86,0

31,5%

ANDEL MED EFTERGYMNASIAL
UTBILDNING 3 ÅR ELLER LÄNGRE

ANDEL (%) HÖGSTA UTBILDNINGSNIVÅ 2019

	Förgymnasial		Eftergymnasial	
	%	% Gbg	3 år och längre	% Gbg
18-24	23,9	21,4	6,0	7,8
25-29	8,0	7,4	33,4	37,8
30-44	9,4	9,1	39,3	43,0
45-64	13,8	12,5	22,9	29,6
65-74	26,0	19,9	15,9	26,2
25 - 64	11,0	10,2	31,5	36,6
Kvinnor	10,2	9,3	35,4	40,8
Män	11,7	11,0	27,9	32,7

81,7%

BEHÖRIGA MINST TILL
YRKESPROGRAM

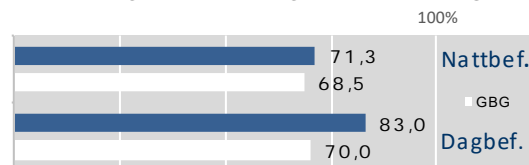
GYMNASIEBEHÖRIGHET 2019

	Kvinnor	Män	Samtliga	%	% Gbg
Yrkesf.	695	692	1 387	81,7	80,9
ES	690	689	1 379	81,3	80,3
EK, HU, SA	680	679	1 359	80,1	79,0
NA, TE	674	659	1 333	78,6	78,1

1,3

SJÄLVFÖRSÖRJNINGSGRAD

ANDEL SOM ARBETAR INOM PRIVAT NÄRINGS-LIV



2018 ANSTÄLLDA I OLIKA BRANSCHER 16-74 år

	Dagbefolk.		Nattbefolkning	
	Antal	Antal	%	% Gbg
Tillverkning & utvinning	34 428	13 556	16,3	11,7
Företagstjänster	15 282	12 841	15,5	16,4
Handel	12 230	9 290	11,2	11,5
Transport & magasinering	7 883	5 350	6,4	5,6
Vård & sociala tjänster	7 221	10 862	13,1	14,6
Utbildning	6 992	7 707	9,3	10,4
Info. & kommunikation	6 493	4 463	5,4	5,4
Byggverksamhet	5 813	4 668	5,6	4,7
Offentlig förv. & försvar	2 365	4 307	5,2	5,8
Hotell & restaurang	2 001	3 559	4,3	4,4
Kulturella & pers. tjänster	1 986	2 947	3,5	4,6
Fastighetsverksamhet	1 376	1 339	1,6	1,8
Energi & miljö	588	611	0,7	0,7
Finans & försäkring	572	1 060	1,3	1,5
Jord-, skogsbruk & fiske	130	133	0,2	0,2
Okänd verksamhet	113	418	0,5	0,7
Totalt	105 473	83 111		

19,6%

BOSTÄDER
BYGGDA 1951 -60

BYGGNADSÅR I 10 - ÅRSINTERVALL 2019

(exkl specialbostäder och uppgift saknas)

År	Småhus	Flerbostad	Totalt	%	% Gbg
- 1940	2 398	2 740	5 138	6,8	18,8
41 - 50	1 713	4 289	6 002	7,9	8,7
51 - 60	1 929	12 865	14 794	19,6	13,3
61 - 70	2 738	11 643	14 381	19,0	21,8
71 - 80	3 215	7 083	10 298	13,6	12,4
81 - 90	2 445	528	2 973	3,9	4,5
91 - 00	2 427	1 324	3 751	5,0	3,0
01 - 10	2 732	4 158	6 890	9,1	4,3
11 -	893	7 520	8 413	11,1	6,8

ANDEL SMÅHUS JÄMFÖRT MED GÖTEBORG 2019



ANTAL BOSTÄDER EFTER AREA 2019

(exkl uppgift saknas)

Kvm	Småhus	Flerbostad	Totalt	%	% Gbg
-40	190	9 241	9 431	12,5	14,7
41-60	591	14 918	15 509	20,5	24,3
61-80	1 666	21 187	22 853	30,2	27,8
81-100	2 922	8 081	11 003	14,5	13,8
101-120	4 866	1 385	6 251	8,3	7,5
121-	10 230	376	10 606	14,0	12,0
Totalt	20 465	55 188	75 653		

ÄGARKATEGORI 2019

	Småhus	Flerbostad	Totalt	%	% Gbg
Hyresrätt	433	31 588	32 021	42,3	53,6
Allmännyttan	117	16 303	16 420	21,7	26,2
Övriga	316	15 285	15 601	20,6	27,4
Bostadsrätt	1 676	23 600	25 276	33,4	29,1
Äganderätt	18 408	0	18 408	24,3	17,3
Tot. bostäder	20 517	55 188	75 705		

NYBYGGNATION - FÄRDIGSTÄLLDA BOSTÄDER

	2015	2016	2017	2018	2019
Småhus	114	163	160	137	112
Flerbostadshus	1 194	928	725	577	977
Totalt	1 308	1 091	885	714	1 089