

Vill du bygga en uteservering?

Här kan du se vilka handlingar du behöver lämna in och hur de ska se ut när du söker bygglov.

Hur lång tid tar det?

Vårt mål är att handlägga ditt ärende inom 10 veckor. För att vi ska kunna bedöma din anmälan är det viktigt att den är komplett med fackmässiga ritningar. Studera exempelritningarna noga för att se vad som ska ingå. Om din ansökan inte är fullständig kan vi begära komplettering vilket gör handläggningstiden längre.

Vi kan behöva fler handlingar för att kunna ta beslut. I så fall kontaktar vi dig när vi fått din ansökan. Kontakta gärna [stadsbyggnadskontorets kundservice](https://www.goteborg.se/sbkkundservice) innan du skickar in din ansökan www.goteborg.se/sbkkundservice

Checklista

- Ansökan
- Kontrollansvarig (vid hög avskärmning och markis/tak)
- Brand-PM (om verandan är tät, har tak och väggar)
- Enkel nybyggnadskarta i skala 1:400
- Fasadritning i skala 1:100
- Planritning i skala 1:100 (möblerad)
- Sektionsritning i skala 1:100
- Förslag till kontrollplan
- Avvecklingsplan
- Utlåtande om tillgänglighet

Ansökan

Du kan välja att ansöka via vår e-tjänst eller på en vanlig ansöknings-blankett. En fullmakt behövs om du anger i ansökan att fakturan ska betalas av någon annan än den som söker. E-tjänst och ansökningsblankett finns på www.goteborg.se/ansokbygglov

Kontrollansvarig (KA)

Om uteserveringen har hög avskärmning och markis eller tak krävs en kontrollansvarig. En KA ska vara certifierad och ha en självständig ställning, vilket innebär att denne inte får vara släkt med eller arbeta på samma företag som den som bygger. Du kan själv hitta certifierade KA i vår [e-tjänst](#) eller på [Boverkets hemsida](#) (om du ansökt via blankett). Tänk på att du måste kontakta KA före du anmäler denne i ditt ärende.

Brand-PM

Ett brand-PM ska upprättas som redovisar rökgaser, utrymning och brandspridning till närliggande brandceller. Om du är osäker kan du rådgöra med räddningstjänsten när du ska göra ditt brand-PM www.rsgbg.se

Vad är fackmässiga ritningar?

Vi behöver ritningar som är

- skalenliga och måttsatta
- ritade med datorbaserat verktyg (CAD) eller noggrant med linjal
- ritade på vitt olinjerat och orutat papper
- svartvita
- i format A3 eller A4 (det går bra att placera flera ritningar på samma sida), digitalt som pdf-fil

Ritningarna ska även innehålla skallinjal och ritningshuvud och helst lämnas in digitalt.

Mer information om hur du ritar hittar du i broschyren [För dig som ska rita själv](#), som finns på www.goteborg.se.

Enkel nybyggnadskarta

Vad är en enkel nybyggnadskarta?

En enkel nybyggnadskarta innehåller detaljerad information om tomten/fastigheten och visar var uteserveringen är placerad i förhållande till byggnader och tomtgränser. Det är viktigt att placeringen och måttsättningen är korrekt.

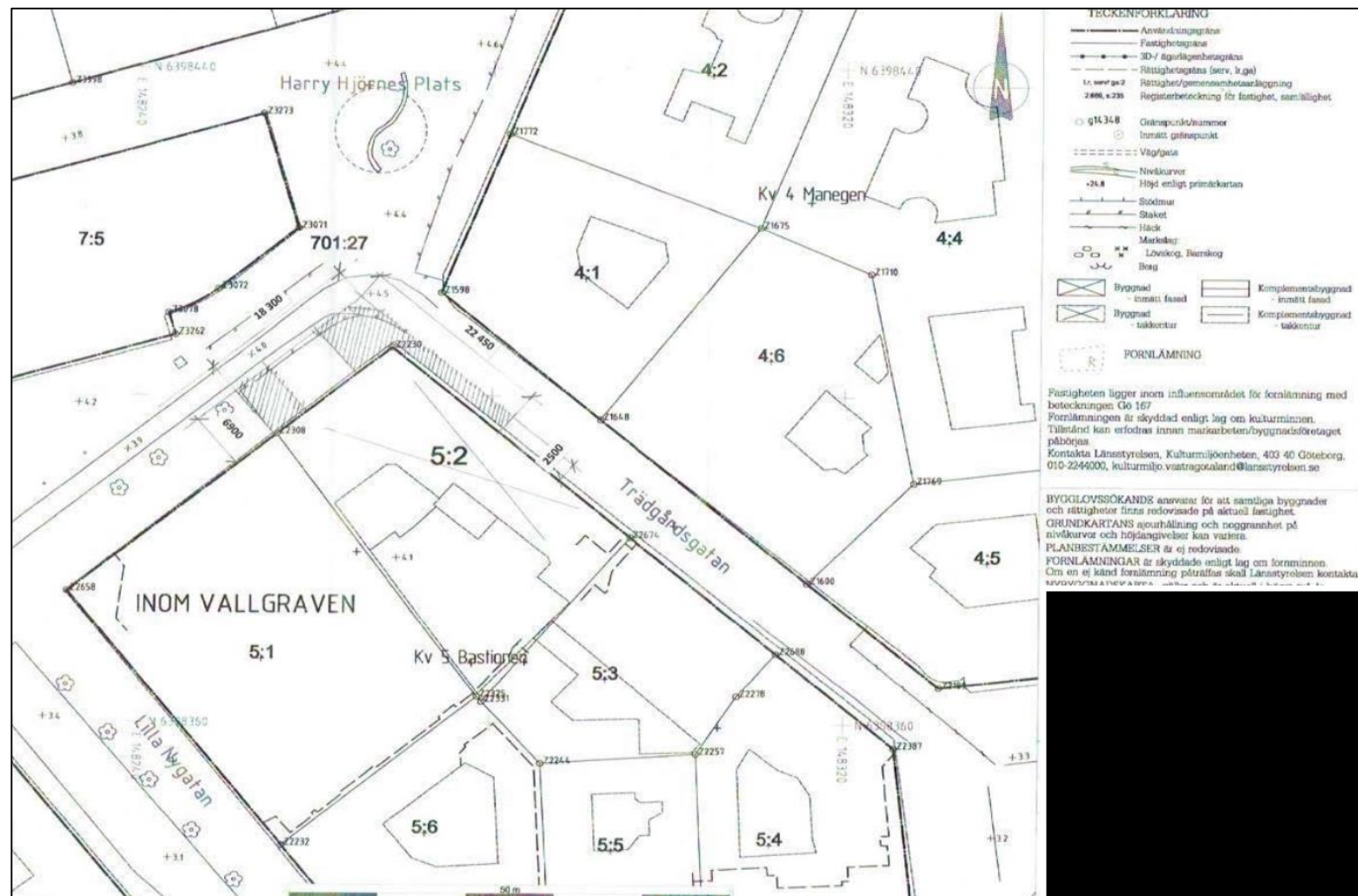
Om du tar ny mark i anspråk, behövs en enkel nybyggnadskarta som är max 2 år gammal. En enkel nybyggnadskarta beställer du via vår hemsida:

www.goteborg.se/nybyggnadskarta

Vad ska den enkla nybyggnadskartan innehålla?

Situationsplanen ritas i skala 1:400 och ska innehålla:

- Uteservering
- Måttsättning



Fasadritningar

Vad är fasadritningar?

Fasadritningar visar byggnadens fasader sedda rakt framifrån. Förutom att visa fasadens utseende visar de marknivån, viktiga mått samt vilka material och kulörer som ska användas.

Vid en bygglovsprövning är det viktigt att se hur uteserveringen passar in i sitt sammanhang. Redovisa fasader mot alla relevanta väderstreck.

Vad ska fasadritningarna innehålla?

Fasadritningarna ritas i skala 1:100 och ska innehålla:

- Namn på fasad efter väderstreck
- Material- och kulörbeskrivning
- Marknivå
- Skallinjal
- Ritningshuvud



Planritning

Vad är en planritning?

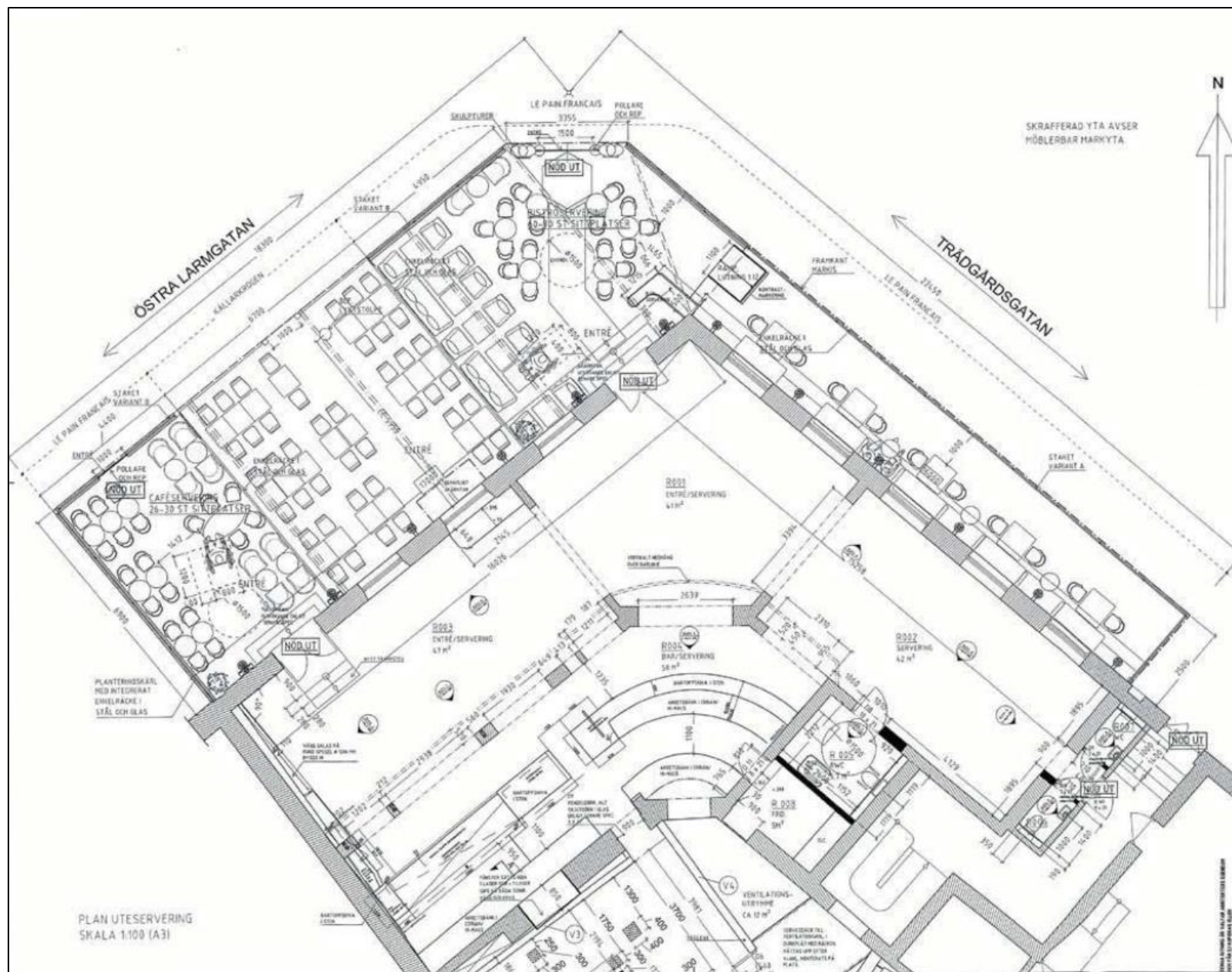
Planritningen är ett horisontellt snitt genom huset. Den visar planlösningen och sambandet mellan restaurang och uteservering.

Vid nybyggnad gäller de krav på tillgänglighet som anges i Boverkets byggregler.

Vad ska planritningen innehålla?

Planritningen ritas i skala 1:100 och ska innehålla:

- Uteserveringen med mått
- Öppningsmått för nya dörrar
- Tillgänglighet med rullstol (visas med vändcirkel med 1,3 m diameter)
- Sektionsmarkering
- Skallinjal
- Ritningshuvud



Sektionsritning

Vad är en sektionsritning?

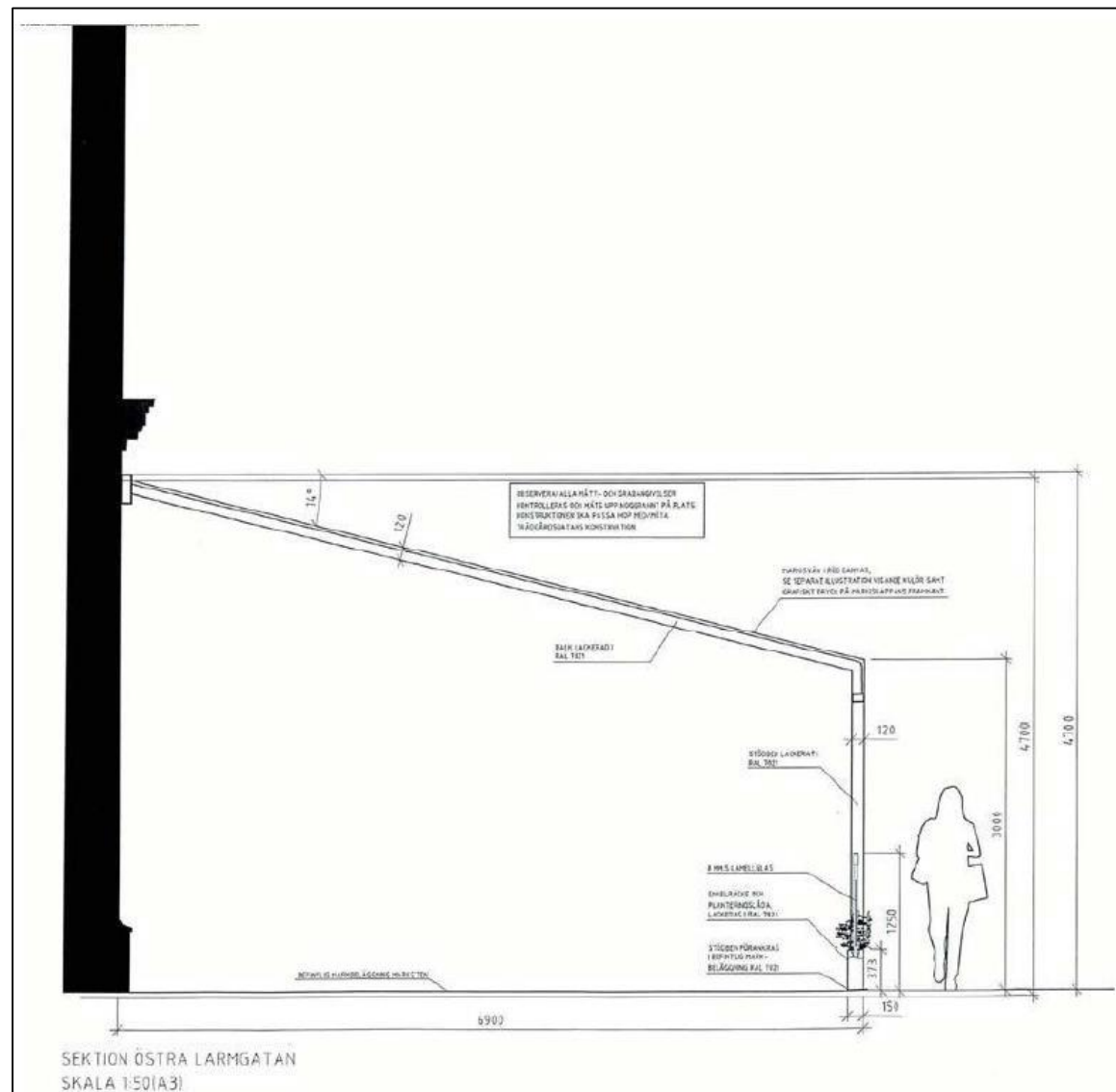
Sektionsritningen är ett vertikalt snitt genom huset. Den visar våningsplan, rumshöjder och taklutning och behövs för att kunna bedöma uteserveringar utifrån gällande bestämmelser.

Sektionsritningen är viktigt för att förstå sambandet mellan uteservering och restaurang.

Vad ska sektionsritningen innehålla?

Sektionsritningen redovisas i skala 1:100 och ska innehålla:

- Uteservering med djup- och höjdmått
- Redovisning av eventuell nivåskillnad i golv
- Marklinje
- Skallinjal
- Ritningshuvud



Förslag till kontrollplan

Kontrollplanen är ett dokument som beskriver vilka kontroller som ska göras under byggnationen. I kontrollplanen ska det bland annat stå vad som ska kontrolleras, på vilket sätt kontrollerna görs och vad kontrollresultatet ska jämföras mot. Det ska också framgå vem som ska utföra kontrollerna.

Lorensberg 52:1/Lorensberg 706:10 Sommarveranda



MYNDIGHETER

Aktivitet	Utförs av	Verifikation/datum	Kontroll av KA datum / signatur	
1. Ansökan om Bygglov samt anmälan av Kontrollansvarig enl PBL	Byggherren	20170126	20170220/ Björn	
2. Kontrollplan enl PBL	Kontrollansvarig	20170220	20170220/ Björn	
3. Startbesked	Byggnadsinspektör			
4. Redovisning kontrollplan, utlåtande	Kontrollansvarig			

KONTROLL AV UTFÖRANDE

Aktivitet	Intyg utfärdas	Till BN	Utförs av	Tidpunkt / datum	Kontroll av KA datum / signatur	
1. Arbetsplatsbesök KA			KA	Vid startmöte		
				Vid ibrukttagande		
2. Arbetsplatsbesök Byggnadsnämnden			Byggnadsinspektör			
3. Brandskyddsdocumentation		X	"sakkunnig"	20170216	20170220/ Björn	
4. Kontroll av konstruktionens bärförmåga (EKS)			Entreprenör	20040330	20170220/ Björn	
5. Kontroll av grundläggning			Entreprenör	20040330	20170220/ Björn	
6. Verifikat av brandklass på takduk			Entreprenör	20040129	20170220/ Björn	
7. Kontroll av brandsläckare			KA			
8. Kontroll av mått i utrymningsvägar			KA			
9. Kontroll av utrymningsskyltning			KA			
10. Kontroll av glas i väggar enl BBR 8:532, :533			KA			
11. Utförande överensstämmer med tidigare verifierad konstruktion och beviljat bygglov		X	KA			

Avvecklingsplan

Byggaktören ska redan vid ansökan kunna redovisa varför bygglovets endast behovs under en begränsad tid och hur avvecklingen ska gå till. När tiden löpt ut ska den tillfälliga åtgärden tas bort, och verksamheten upphöra. Fastighetsägaren bär det yttersta ansvaret för avvecklingen och för att platsen återställs.

AVVECKLINGSPLAN

Aktuell sommarveranda byggs upp av prefabricerade delar som monteras fristående från själva byggnaden, dock med fästögglor varannan meter längs sockeln, för att eliminera risken för glipor vid golvet och med konsoler för takbalkarna, uppe på fasaden.



Vid avveckling är dessa de enda spår av konstruktionen, som lämnas kvar.

För att nå sommarverandan från restaurangen öppnas ett fönster upp (= tidigare igensatt f.d. butiksentré)



De prefabricerade delarna demonteras och lagras av byggfirman för återanvändande efter avveckling.

Utlåtande tillgänglighet

Tillgänglighetsutlåtandet är ett dokument som ska beskriva hur uteserveringen är tillgänglig för personer med nedsatt rörelse eller orienteringsförmåga.

Tidsbegränsat bygglov nybyggnad sommarveranda Restaurang Tvåkanten.

Beskrivning tillgänglighet

Sommarverandan för Restaurang Tvåkanten kommer att placeras direkt på trottoarens stenbeläggning utan något annat ytskikt som golv. Eftersom ingen nivåskillnad uppstår så finns ingen begränsning i tillgänglighet vad gäller nivåskillnader.

Entré till sommarverandan utgörs av en 1100 mm bred glasdörr som ger en fri passage om minst 1000 mm. Detsamma gäller glasdörren för nödutrymning. Entrédörren kommer att stå uppställd utefter glasfasaden när verandan har öppet för verksamhet.