

# Göteborgsbladet 2022 - områdesfakta

I Göteborgsbladet hittar du den mest efterfrågade statistiken som beskriver Göteborg och dess delområden.

Produkten har funnits sedan 1997 och sett ungefär likadan ut fram tills 2010 då den fick ett helt nytt utseende. Göteborgsbladet är tänkt att snabbt ge en överblick över ett område och är samtidigt en bra

## Personer förvandlas till områdesstatistik

För att finnas med i statistiken måste man vara folkbokförd i Göteborgs kommun. Via folkbokföringen kopplas varje person till en fastighet. Varje fastighet är sedan kopplad till ett så kallat basområde (se figuren här till höger). Efter det är det möjligt att ta fram statistik för ett område. Statistiken som vi presenterar avser alltså endast folkbokförda personer i Göteborg. Det innebär t.ex. att asylsökande inte räknas med i befolkningssiffrorna.

## Sekretess

All vår statistik sekretesshanteras. Det innebär att man inte ska kunna hitta en enskild person eller persons uppgifter.

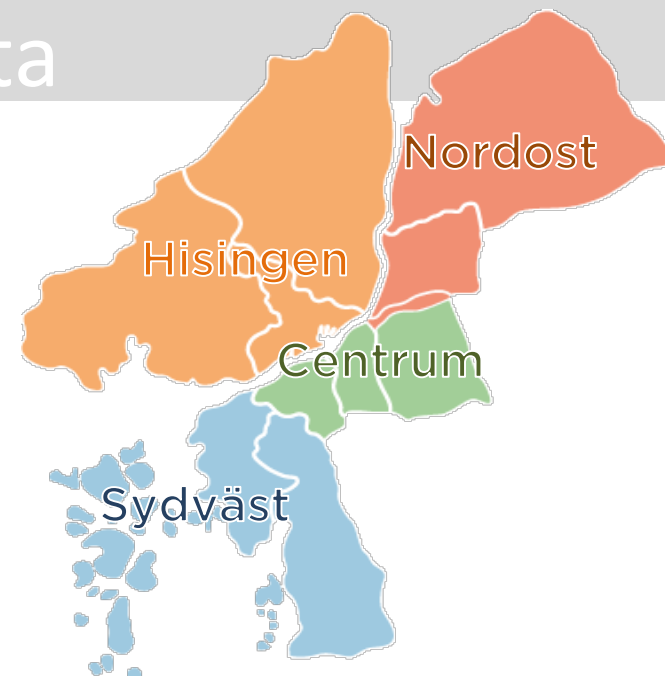
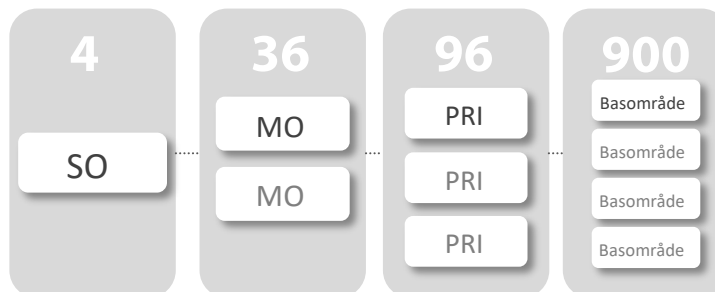
## Källa

Befolkningsprognosen kommer från Stadsledningskontoret och valstatistiken kommer

## Stadens områdesindelning

Sedan 1 januari 2021 är Göteborgs stad är indelad i 4 **stadsområden** (SO) och de tidigare 10 stadsdelsnämndområdena är borttagna. Varje stadsområde är indelat i ett antal **mellanområden** (MO), totalt 36 stycken. Dessa är i sin tur indelade i 96 **primärområden** (PRI). Alla primärområden är uppbyggda av ett antal **basområden**, som är den minsta byggstenen i stadens officiella områdesindelning, dessa är drygt 1 000 stycken. Inga gränser korsar varandra och samtliga delområden kan därmed aggregeras.

Målsättningen vid gränsdragningen för stadens basområden har varit att få en så likartad bebyggelse som möjligt. Hänsyn har bland annat tagits till



## Mer statistik!

Mer statistik samt detaljerade kartor hittar du på vår hemsida:

<http://statistik.goteborg.se>

## Har du frågor kring statistiken?

Kontakta oss på Statistik och Analys:  
[statistisk.analys@stadshuset.goteborg.se](mailto:statistisk.analys@stadshuset.goteborg.se)

# Göteborgsbladet 2022 - definitioner

|  |  |                              |   |
|--|--|------------------------------|---|
| <b>År</b>                                  | Uppgifterna avser den 31 december om inget annat anges.  | <b>Ohälsotal</b>             | Antal dagar per person i befolkningen 16-64 år med ersättning från Försäkringskassan i form av sjukpenning, rehabiliteringspenning samt sjuk- och aktivitetsersättning. Observera att jämförelse över tid inte är möjlig då antal dagar som ingår i definitionen har ändrats vid ett flertal tillfällen.                    |
| <b>Aldersstruktur</b>                      | Åldersstrukturdiagrammet visar hur stor andel av befolkningen som varje årtäcksklass utgör av den totala befolkningen.   | <b>Arbetslöshet</b>          | Öppet arbetslösa samt personer i program med aktivitetsstöd. Definitionen av öppet arbetslösa är personer registrerade vid arbetsförmedling inom sökandekategori 11+96+97+98.   |
| <b>Nettoflytt</b>                          | Skillnaden mellan antal inflyttade och utflyttade, kan vara positivt eller negativt.   | <b>Förvärvsarbete</b>        | Som förvärvsarbete eller sysselsatt (vilka används som synonyma begrepp) räknas alla som bedöms ha utfört minst en timmes arbete per vecka under november månad respektive år. Även de som varit tillfälligt frånvarande under mätperioden, t ex på grund av sjukdom, ingår.  |
| <b>Födelsenetto</b>                        | Skillnaden mellan antal födda och antal döda.  | <b>Utbildningsnivå</b>       | Med förgymnasial utbildningsnivå menas folkskola eller grundskola.  |
| <b>Justering vid befolkningsförändring</b> | I samband med att folkmängd och befolkningsförändringar avläses, görs även vissa korrigeringar i befolkningsregistret. Detta innebär att nettoflyttningar och födelseöverskott inte alltid summeras till den totala befolkningsförändringen.   | <b>Gymnasiebehörighet</b>    | För behörighet till yrkesprogram krävs godkända betyg i svenska, engelska och matematik samt i ytterligare minst fem valfria ämnen. För behörighet till studieförberedande program krävs, utöver sv, en och ma, godkända betyg i ytterligare minst nio ämnen, varav vissa obligatoriska beroende på programmets inriktning. |
| <b>Hushåll</b>                             | Baseras på folkbokföring per lägenhet enligt Lägenhetsregistret.   |                              |   |
| <b>HDI</b>                                 | En förkortning av Human Development Index. Det tas årligen fram av FN:s utvecklingsprogram, UNDP. Länder klassificeras efter ett mått som väger samman medellivslängd vid födelsen, utbildningsnivå, förväntat antal skolår samt Bruttonationalinkomst. Länderna klassificeras efter låg, medel, hög eller mycket hög (och okänt) HDI. Vi har valt att slå samman låg, medel och okänt, samt hög och mycket hög. |                              |   |
| <b>Tid i Sverige</b>                       | Antal år i Sverige efter invandringsår (det år man blev folkbokförd).  |                              |   |
| <b>Födda i utlandet/ födelse land</b>      | Barn som fötts utomlands räknas som inrikes född om modern var folkbokförd i Sverige vid barnets födelse. I tabellen över födelseländer redovisas de tio vanligaste länder i Göteborg, de behöver inte vara de vanligaste i området. Asylsökande är inte med eftersom personer som inte fått uppehållstillstånd inte heller är folkbokförda i området.   | Yrkesf                       | Yrkesförberedande program   |
| <b>Utländsk bakgrund</b>                   | Utrikes födda personer eller personer födda i Sverige med två utrikes födda föräldrar.   | ES                           | Estetiska programmet  |
| <b>Inkomst</b>                             | Uppgifter om inkomster hämtas från de taxeringsuppgifter som SCB får via Skatteverket. Här avses "sammanräknad förvärvsinkomst" som innefattar inkomst av tjänst och inkomst av näringsverksamhet. I inkomst av tjänst ingår även inkomst från pension, sjukpenning och andra skattepliktiga ersättningar från Försäkringskassan. Nollinkomsttagare ingår.   | EK, HU, SA                   | Ekonomi-, Humanistiska och Samhällsvetenskapsprogrammet   |
| <b>Inkomstfördelning</b>                   | Diagrammet visar hur stor andel av befolkningen i området som ligger i en låg, medel eller hög inkomstklass. Inkomstklasserna är år skapade efter fördelningen i Göteborg, 30 % av invånarna hamnar i den låga klassen, 40 % i mellanklassen och 30 % i den höga inkomstklassen.   | NA, TE                       | Naturvetenskaps- och Teknikprogrammet   |
| <b>Medelinkomst</b>                        | Beräknas genom att inkomstsumman divideras med antal personer.   | <b>Dagbefolkning</b>         | Personer som förvärvsarbetar med arbetsplats i området.   |
| <b>Bilnehav</b>                            | Antal personbilar i trafik per 1 000 personer oavsett ålder.   | <b>Nattbefolkning</b>        | Personer som förvärvsarbetar och är folkbokförda i området.   |
| <b>Försörjningsstöd</b>                    | Antal personer 18 år eller äldre som under året erhållit ekonomiskt bistånd . Biståndet avser hela hushållet men normalt kan endast en person registreras som mottagare.   | <b>Självförsörjningsgrad</b> | Kvoten mellan dag- och nattbefolkning.  |
|  |  | <b>Privat näringsliv</b>     | Ej offentligt ägda företag/organisationer/stiftelser samt ospec.  |
|  |  | <b>Branscher</b>             | Branschindelning enligt SNI2007. Näringsgren avser företagets/arbetsställets huvudsakliga verksamhet. Variabeln redovisas efter 21 grupper som har slagits samman till 15 i tabellen.   |
|  |  | <b>Bostadsstatistiken</b>    | Uppgifterna hämtas fr.o.m. år 2013 från det nationella lägenhetsregistret, vilket omöjliggör jämförelser bakåt i tiden. I tabellen Byggnadsår redovisas inte specialbostäder eller bostäder där uppgift om byggår saknas.   |
|  |  | <b>Flerbostadshus</b>        | Omfattar flerfamiljshus, specialbostäder ( för äldre/funktionshindrade, studentbostäder och övriga specialbostäder) och "övrig hustyp".   |
|  |  | <b>Småhus</b>                | Omfattar en- och tvåfamiljshus, radhus och kedjehus.  |

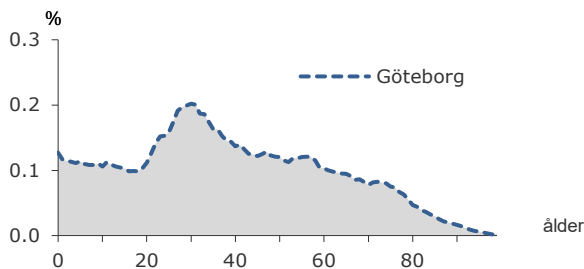
587 549

FOLKMÄNGD 2021

BEFOLKNING EFTER ÅLDER 2021

| Ålder    | Kvinnor | Män     | Samtliga | %    |
|----------|---------|---------|----------|------|
| 0        | 3 668   | 3 801   | 7 469    | 1,3  |
| 1 - 5    | 16 208  | 17 238  | 33 446   | 5,7  |
| 6        | 3 100   | 3 342   | 6 442    | 1,1  |
| 7 - 9    | 9 437   | 9 779   | 19 216   | 3,3  |
| 10 - 12  | 9 361   | 9 846   | 19 207   | 3,3  |
| 13 - 15  | 8 962   | 9 417   | 18 379   | 3,1  |
| 16 - 18  | 8 555   | 8 864   | 17 419   | 3,0  |
| 19 - 24  | 22 691  | 23 484  | 46 175   | 7,9  |
| 25 - 29  | 26 969  | 27 082  | 54 051   | 9,2  |
| 30 - 44  | 66 727  | 72 858  | 139 585  | 23,8 |
| 45 - 64  | 66 183  | 67 639  | 133 822  | 22,8 |
| 65 - 74  | 25 780  | 23 790  | 49 570   | 8,4  |
| 75 - 84  | 17 118  | 14 209  | 31 327   | 5,3  |
| 85-      | 7 597   | 3 844   | 11 441   | 1,9  |
| Samtliga | 292 356 | 295 193 | 587 549  | 100  |

ÅLDERSSTRUKTUR JÄMFÖRT MED GÖTEBORG



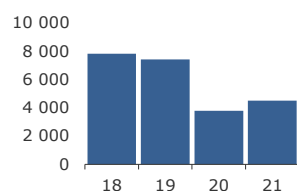
+ 4 493

BEFOLKNINGS-FÖRÄNDRING 2021

FÖRÄNDRING 2021

|                  |       |
|------------------|-------|
| Nettoflytt       | 679   |
| Födelseöverskott | 3 492 |
| Födda            | 7 681 |
| Döda             | 4 189 |
| Totalt*          | 4 493 |

FÖRÄNDRING 2018 - 2021



\* Inklusive justering.

2,1

PERSONER I SNITT  
PER HUSHÅLL 2021

HUSHÅLL 2021

| Personer i hushållet          | Antal hushåll | %    | % Gbg |
|-------------------------------|---------------|------|-------|
| 1 person                      | 126 784       | 45,2 | 45,2  |
| 2 personer                    | 76 595        | 27,3 | 27,3  |
| 3 personer                    | 32 114        | 11,4 | 11,4  |
| 4 personer                    | 28 759        | 10,2 | 10,2  |
| 5+ personer                   | 16 523        | 5,9  | 5,9   |
| Totalt antal hushåll          | 280 775       |      | 100,0 |
| Barnhushåll                   | 65 160        | 23,2 | 23,2  |
| (barnen under 18 år)          |               |      |       |
| Hushåll med 3 barn eller fler | 9 912         | 3,5  | 3,5   |
| Ensamstående med barn         | 13 177        | 4,7  | 4,7   |

28,3%

ANDEL FÖDDA I  
UTLANDET 2021

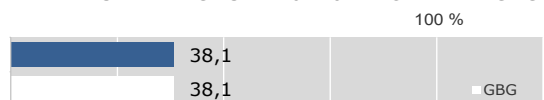
UTRIKES FÖDDA EFTER HDI OCH TID I SVERIGE

| HDI-kategorier      | -4 år  | 5-9 år | 10- år |
|---------------------|--------|--------|--------|
| Låg + Medel + Okänt | 12 919 | 18 391 | 34 183 |
| Hög + Mycket hög    | 18 415 | 17 168 | 63 754 |
| Totalt              | 31 334 | 35 559 | 97 937 |

VANLIGASTE FÖDELSELÄNDERNA I Gbg

| Födelseland           | Antal   | %    | % Gbg |
|-----------------------|---------|------|-------|
| Iran                  | 12 999  | 2,2  | 2,2   |
| Irak                  | 12 902  | 2,2  | 2,2   |
| Somalia               | 9 756   | 1,7  | 1,7   |
| Syrien                | 8 839   | 1,5  | 1,5   |
| Indien                | 7 639   | 1,3  | 1,3   |
| Bosnien - Hercegovina | 7 151   | 1,2  | 1,2   |
| Polen                 | 5 901   | 1,0  | 1,0   |
| Jugoslavien           | 5 701   | 1,0  | 1,0   |
| Finland               | 5 539   | 0,9  | 0,9   |
| Turkiet               | 5 382   | 0,9  | 0,9   |
| Övriga länder         | 84 250  | 14,3 | 14,3  |
| Totalt                | 166 059 | 28,3 | 28,3  |

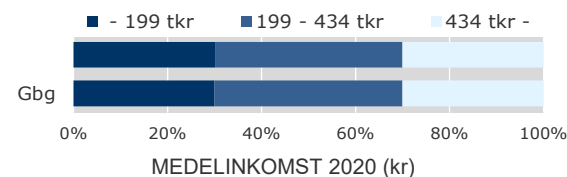
ANDEL UTL. BAKGRUND 2021 JÄMFÖRT MED Gbg



332 400 kr

MEDELINKOMST  
2020

INKOMSTFÖRD. 2020 JÄMFÖRT MED Gbg 20-64 ÅR



| Ålder        | Kvinnor | Män     | Samtliga |
|--------------|---------|---------|----------|
| 20 - 24      | 129 100 | 144 900 | 137 200  |
| 25 - 29      | 232 800 | 273 400 | 253 100  |
| 30 - 44      | 309 200 | 391 900 | 352 300  |
| 45 - 64      | 385 500 | 476 100 | 431 300  |
| 65 -         | 241 600 | 351 200 | 291 100  |
| 20 och äldre | 292 000 | 373 100 | 332 400  |

BILINNEHAV 2021 JÄMFÖRT MED GÖTEBORG  
Antal bilar per 1 000 personer



8 198

PERSONER I  
LÅNGTIDSBEROENDE  
2020

PERSONER MED UTBETALT EKONOMISKT BISTÅND

|                                  | 2018   | 2019   | 2020   |
|----------------------------------|--------|--------|--------|
| Personer med registrerat bistånd | 17 389 | 15 840 | 15 445 |
| - varav i minst 10 månader       | 8 454  | 7 900  | 8 198  |

OHÄLSOTAL 2021 JÄMFÖRT MED GÖTEBORG  
Antal ersatta dagar per person



OHÄLSOTAL, ERSATTA DAGAR PER PERSON 2021

|                | Kvinnor | Män  | Samtliga |
|----------------|---------|------|----------|
| Utl. bakgr.    | 21,9    | 17,5 | 19,6     |
| Sv. bakgr.     | 23,1    | 16,0 | 19,5     |
| Samtliga       | 22,6    | 16,6 | 19,5     |
| Samtliga i Gbg | 22,6    | 16,6 | 19,5     |

6,6%

ARBETSLÖSHET

## ÖPPET ARBETSLÖSA SAMT I PROGRAM, OKT 2021

|             | Kvinnor | Män    | Samtliga | %    | % Gbg |
|-------------|---------|--------|----------|------|-------|
| 18 - 24     | 1 025   | 1 660  | 2 685    | 5,3  | 5,3   |
| 25 - 29     | 1 420   | 1 564  | 2 984    | 5,6  | 5,6   |
| 30 - 44     | 5 174   | 4 742  | 9 916    | 7,1  | 7,1   |
| 45 - 64     | 4 467   | 5 032  | 9 499    | 7,1  | 7,1   |
| 18 - 64     | 12 086  | 12 998 | 25 084   | 6,6  | 6,6   |
| Född utoml. | 8 281   | 8 137  | 16 418   | 12,7 | 12,7  |
| Född i Sve. | 3 805   | 4 861  | 8 666    | 3,5  | 3,5   |



## FÖRVÄRVSARBETANDE 2020

|             | Kvinnor | Män     | Samtliga | %    | % Gbg |
|-------------|---------|---------|----------|------|-------|
| 18 - 24     | 12 971  | 12 433  | 25 404   | 50,2 | 50,2  |
| 25 - 29     | 20 285  | 20 614  | 40 899   | 73,0 | 73,0  |
| 30 - 44     | 50 566  | 57 982  | 108 548  | 79,2 | 79,2  |
| 45 - 64     | 51 120  | 51 959  | 103 079  | 77,5 | 77,5  |
| 65 - 74     | 5 099   | 5 967   | 11 066   | 22,3 | 22,3  |
| 25 - 64     | 121 971 | 130 555 | 252 526  | 77,4 | 77,4  |
| Utl. Bakgr. | 41 131  | 47 991  | 89 122   | 67,3 | 67,3  |
| Sv. Bakgr.  | 80 840  | 82 564  | 163 404  | 84,4 | 86,0  |

37,9%

ANDEL MED EFTERGYMNASIAL  
UTBILDNING 3 ÅR ELLER LÄNGRE

## ANDEL (%) HÖGSTA UTBILDNINGSNIVÅ 2021

|         | Förgymnasial |       | Eftergymnasial |       |
|---------|--------------|-------|----------------|-------|
|         | %            | % Gbg | %              | % Gbg |
| 18-24   | 21,3         | 21,3  | 8,3            | 8,3   |
| 25-29   | 7,0          | 7,0   | 39,2           | 39,2  |
| 30-44   | 8,8          | 8,8   | 43,7           | 43,7  |
| 45-64   | 11,8         | 11,8  | 31,2           | 31,2  |
| 65-74   | 18,4         | 18,4  | 26,9           | 26,9  |
| 25 - 64 | 9,7          | 9,7   | 37,9           | 37,9  |
| Kvinnor | 8,8          | 8,8   | 42,4           | 42,4  |
| Män     | 10,6         | 10,6  | 33,5           | 33,5  |

82,8%

BEHÖRIGA MINST TILL  
YRKESPROGRAM

## GYMNASIEBEHÖRIGHET 2021

|            | Kvinnor | Män   | Samtliga | %    | % Gbg |
|------------|---------|-------|----------|------|-------|
| Yrkesf.    | 2 359   | 2 304 | 4 663    | 82,8 | 82,8  |
| ES         | 2 341   | 2 269 | 4 610    | 81,9 | 81,9  |
| EK, HU, SA | 2 308   | 2 232 | 4 540    | 80,7 | 80,7  |
| NA, TE     | 2 272   | 2 172 | 4 444    | 78,9 | 78,9  |

1,2

SJÄLVFÖRSÖRJNINGSGRAD

ANDEL SOM ARBETAR INOM PRIVAT NÄRINGSBLIV  
100%

|          | Antal | %    | % Gbg |
|----------|-------|------|-------|
| Nattbef. | 68,3  | 68,3 | 68,3  |
| Dagbef.  | 69,7  | 69,7 | 69,7  |

## 2020 ANSTÄLLDA I OLIKA BRANSCHER 16-74 år

|                             | Dagbefolkn. |         | Nattbefolkning |       |
|-----------------------------|-------------|---------|----------------|-------|
|                             | Antal       | Antal   | %              | % Gbg |
| Företagstjänster            | 62 868      | 47 999  | 16,5           | 16,5  |
| Vård & sociala tjänster     | 47 220      | 41 327  | 14,2           | 14,2  |
| Tillverkning & utvinning    | 42 670      | 31 448  | 10,8           | 10,8  |
| Handel                      | 38 417      | 33 360  | 11,5           | 11,5  |
| Utbildning                  | 33 410      | 30 395  | 10,5           | 10,5  |
| Offentlig förv. & försvar   | 25 038      | 19 477  | 6,7            | 6,7   |
| Info. & kommunikation       | 24 412      | 17 026  | 5,9            | 5,9   |
| Byggverksamhet              | 18 554      | 13 805  | 4,8            | 4,8   |
| Transport & magasinering    | 18 516      | 15 489  | 5,3            | 5,3   |
| Kulturella & pers. tjänster | 14 857      | 13 301  | 4,6            | 4,6   |
| Hotell & restaurang         | 13 252      | 12 075  | 4,2            | 4,2   |
| Fastighetsverksamhet        | 7 342       | 5 258   | 1,8            | 1,8   |
| Finans & försäkring         | 5 634       | 4 444   | 1,5            | 1,5   |
| Energi & miljö              | 3 326       | 2 197   | 0,8            | 0,8   |
| Ökänd verksamhet            | 2 041       | 2 071   | 0,7            | 0,7   |
| Jord-, skogsbruk & fiske    | 566         | 564     | 0,2            | 0,2   |
| Totalt                      | 358 123     | 290 236 |                |       |

21,1%

BOSTÄDER  
BYGGDA 1961 -70

## BYGGNADSÅR I 10 - ÅRSINTERVALL 2021

(exkl specialbostäder och uppgift saknas)

| År      | Småhus | Flerbostad | Totalt | %    | % Gbg |
|---------|--------|------------|--------|------|-------|
| - 1940  | 9 417  | 44 189     | 53 606 | 18,1 | 18,1  |
| 41 - 50 | 4 607  | 20 427     | 25 034 | 8,5  | 8,5   |
| 51 - 60 | 4 154  | 34 052     | 38 206 | 12,9 | 12,9  |
| 61 - 70 | 7 921  | 54 630     | 62 551 | 21,1 | 21,1  |
| 71 - 80 | 11 296 | 24 240     | 35 536 | 12,0 | 12,0  |
| 81 - 90 | 5 151  | 7 874      | 13 025 | 4,4  | 4,4   |
| 91 - 00 | 4 085  | 4 616      | 8 701  | 2,9  | 2,9   |
| 01 - 10 | 4 700  | 7 495      | 12 195 | 4,1  | 4,1   |
| 11 -    | 2 927  | 24 075     | 27 002 | 9,1  | 9,1   |

## ANDEL SMÅHUS JÄMFÖRT MED GÖTEBORG 2021

100%

|        | Antal | %    | % Gbg |
|--------|-------|------|-------|
| Småhus | 18,3  | 18,3 | 18,3  |

## ANTAL BOSTÄDER EFTER AREA 2021

(exkl uppgift saknas)

| Kvm     | Småhus | Flerbostad | Totalt  | %    | % Gbg |
|---------|--------|------------|---------|------|-------|
| -40     | 519    | 44 464     | 44 983  | 15,2 | 15,2  |
| 41-60   | 1 297  | 71 107     | 72 404  | 24,4 | 24,4  |
| 61-80   | 3 657  | 78 488     | 82 145  | 27,7 | 27,7  |
| 81-100  | 6 785  | 33 429     | 40 214  | 13,6 | 13,6  |
| 101-120 | 11 801 | 9 806      | 21 607  | 7,3  | 7,3   |
| 121-    | 30 112 | 4 762      | 34 874  | 11,8 | 11,8  |
| Totalt  | 54 171 | 242 056    | 296 227 |      |       |

## ÄGARKATEGORI 2021

|               | Småhus | Flerbostad | Totalt  | %    | % Gbg |
|---------------|--------|------------|---------|------|-------|
| Hysesrätt     | 1 274  | 157 860    | 159 134 | 53,7 | 53,7  |
| Allmännyttan  | 400    | 76 210     | 76 610  | 25,9 | 25,9  |
| Övriga        | 874    | 81 650     | 82 524  | 27,9 | 27,9  |
| Bostadsrätt   | 2 980  | 84 197     | 87 177  | 29,4 | 29,4  |
| Äganderätt    | 50 041 | 0          | 50 041  | 16,9 | 16,9  |
| Tot. bostäder | 54 295 | 242 057    | 296 352 |      |       |

## NYBYGGNATION - FÄRDIGSTÄLLDA BOSTÄDER

|                | 2017  | 2018  | 2019  | 2020  | 2021  |
|----------------|-------|-------|-------|-------|-------|
| Småhus         | 350   | 324   | 331   | 351   | 262   |
| Flerbostadshus | 1 677 | 2 423 | 3 863 | 3 800 | 4 923 |
| Totalt         | 2 027 | 2 747 | 4 194 | 4 151 | 5 185 |

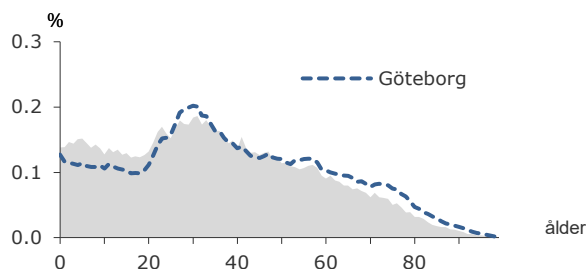
106 685

FOLKMÄNGD 2021

BEFOLKNING EFTER ÅLDER 2021

| Ålder    | Kvinnor | Män    | Samtliga | %    |
|----------|---------|--------|----------|------|
| 0        | 735     | 741    | 1 476    | 1,4  |
| 1 - 5    | 3 796   | 4 011  | 7 807    | 7,3  |
| 6        | 762     | 778    | 1 540    | 1,4  |
| 7 - 9    | 2 186   | 2 258  | 4 444    | 4,2  |
| 10 - 12  | 2 098   | 2 123  | 4 221    | 4,0  |
| 13 - 15  | 2 061   | 2 109  | 4 170    | 3,9  |
| 16 - 18  | 1 948   | 2 001  | 3 949    | 3,7  |
| 19 - 24  | 4 581   | 4 959  | 9 540    | 8,9  |
| 25 - 29  | 4 527   | 4 497  | 9 024    | 8,5  |
| 30 - 44  | 11 909  | 13 231 | 25 140   | 23,6 |
| 45 - 64  | 10 882  | 12 070 | 22 952   | 21,5 |
| 65 - 74  | 3 597   | 3 678  | 7 275    | 6,8  |
| 75 - 84  | 2 016   | 1 852  | 3 868    | 3,6  |
| 85-      | 851     | 428    | 1 279    | 1,2  |
| Samtliga | 51 949  | 54 736 | 106 685  | 100  |

ÅLDERSSTRUKTUR JÄMFÖRT MED GÖTEBORG



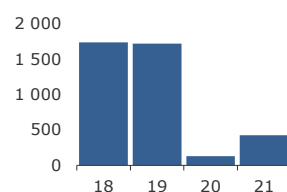
+ 423

BEFOLKNINGS-  
FÖRÄNDRING 2021

FÖRÄNDRING 2021

|                  |            |
|------------------|------------|
| Nettoflytt       | -460       |
| Födelseöverskott | 807        |
| Födda            | 1 499      |
| Döda             | 692        |
| <b>Totalt*</b>   | <b>423</b> |

FÖRÄNDRING 2018 - 2021



\* Inklusive justering.

2,5

PERSONER I SNITT  
PER HUSHÅLL 2021

HUSHÅLL 2021

| Personer i hushållet          | Antal hushåll | %     | % Gbg |
|-------------------------------|---------------|-------|-------|
| 1 person                      | 17 247        | 39,6  | 45,2  |
| 2 personer                    | 10 412        | 23,9  | 27,3  |
| 3 personer                    | 5 534         | 12,7  | 11,4  |
| 4 personer                    | 4 989         | 11,5  | 10,2  |
| 5+ personer                   | 5 354         | 12,3  | 5,9   |
| Totalt antal hushåll          | 43 536        | 100,0 |       |
|                               |               |       |       |
| Barnhushåll                   | 13 078        | 30,0  | 23,2  |
| (barnen under 18 år)          |               |       |       |
| Hushåll med 3 barn eller fler | 3 244         | 7,5   | 3,5   |
| Ensamstående med barn         | 2 996         | 6,9   | 4,7   |

49,2%

ANDEL FÖDDA I  
UTLANDET 2021

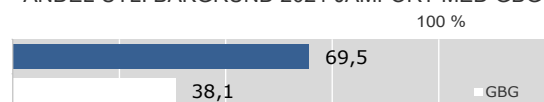
UTRIKES FÖDDA EFTER HDI OCH TID I SVERIGE

| HDI-kategorier      | -4 år | 5-9 år | 10- år |
|---------------------|-------|--------|--------|
| Låg + Medel + Okänt | 3 983 | 7 951  | 16 103 |
| Hög + Mycket hög    | 3 635 | 4 267  | 16 269 |
| Totalt              | 7 618 | 12 218 | 32 372 |

VANLIGASTE FÖDELSELÄNDERNA I Gbg

| Födelseland           | Antal  | %    | % Gbg |
|-----------------------|--------|------|-------|
| Iran                  | 2 429  | 2,3  | 2,2   |
| Irak                  | 7 237  | 6,8  | 2,2   |
| Somalia               | 6 003  | 5,6  | 1,7   |
| Syrien                | 4 018  | 3,8  | 1,5   |
| Indien                | 724    | 0,7  | 1,3   |
| Bosnien - Hercegovina | 2 801  | 2,6  | 1,2   |
| Polen                 | 2 182  | 2,0  | 1,0   |
| Jugoslavien           | 2 007  | 1,9  | 1,0   |
| Finland               | 1 448  | 1,4  | 0,9   |
| Turkiet               | 765    | 0,7  | 0,9   |
| Övriga länder         | 22 897 | 21,5 | 14,3  |
| Totalt                | 52 511 | 49,2 | 28,3  |

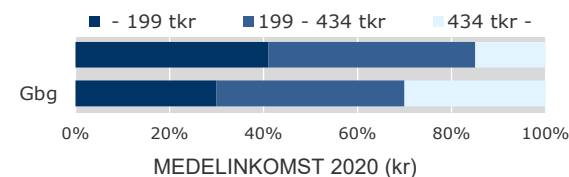
ANDEL UTL. BAKGRUND 2021 JÄMFÖRT MED Gbg



242 800 kr

MEDELINKOMST  
2020

INKOMSTFÖRD. 2020 JÄMFÖRT MED Gbg 20-64 ÅR



| Ålder        | Kvinnor | Män     | Samtliga |
|--------------|---------|---------|----------|
| 20 - 24      | 122 600 | 143 900 | 133 700  |
| 25 - 29      | 194 600 | 250 400 | 222 100  |
| 30 - 44      | 223 700 | 303 500 | 265 500  |
| 45 - 64      | 260 100 | 311 000 | 286 900  |
| 65 -         | 177 600 | 231 800 | 203 400  |
| 20 och äldre | 212 100 | 272 000 | 242 800  |

BILINNEHAV 2021 JÄMFÖRT MED GÖTEBORG  
Antal bilar per 1 000 personer



3 217  
PERSONER I  
LÅNGTIDSBEROENDE  
2020

PERSONER MED UTBETALT EKONOMISKT BISTÅND

|                                  | 2018  | 2019  | 2020  |
|----------------------------------|-------|-------|-------|
| Personer med registrerat bistånd | 6 886 | 6 119 | 5 759 |
| - varav i minst 10 månader       | 3 517 | 3 207 | 3 217 |

OHÄLSOTAL 2021 JÄMFÖRT MED GÖTEBORG  
Antal ersatta dagar per person



OHÄLSOTAL, ERSATTA DAGAR PER PERSON 2021

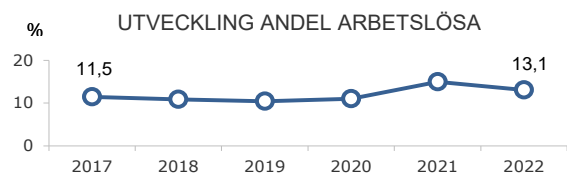
|                | Kvinnor | Män  | Samtliga |
|----------------|---------|------|----------|
| Utl. bakgr.    | 23,1    | 20,3 | 21,6     |
| Sv. bakgr.     | 34,5    | 25,3 | 29,8     |
| Samtliga       | 26,3    | 21,7 | 23,9     |
| Samtliga i Gbg | 22,6    | 16,6 | 19,5     |

13,1%

ARBETSLÖSHET

## ÖPPET ARBETSLÖSA SAMT I PROGRAM, OKT 2021

|             | Kvinnor | Män   | Samtliga | %    | % Gbg |
|-------------|---------|-------|----------|------|-------|
| 18 - 24     | 411     | 645   | 1 056    | 9,8  | 5,3   |
| 25 - 29     | 514     | 539   | 1 053    | 11,7 | 5,6   |
| 30 - 44     | 1 833   | 1 726 | 3 559    | 14,1 | 7,1   |
| 45 - 64     | 1 520   | 1 727 | 3 247    | 14,1 | 7,1   |
| 18 - 64     | 4 278   | 4 637 | 8 915    | 13,1 | 6,6   |
| Född utoml. | 3 626   | 3 735 | 7 361    | 17,8 | 12,7  |
| Född i Sve. | 652     | 902   | 1 554    | 5,8  | 3,5   |



## FÖRVÄRVSARBETANDE 2020

|             | Kvinnor | Män    | Samtliga | %    | % Gbg |
|-------------|---------|--------|----------|------|-------|
| 18 - 24     | 2 562   | 2 635  | 5 197    | 48,5 | 50,2  |
| 25 - 29     | 2 965   | 3 235  | 6 200    | 66,5 | 73,0  |
| 30 - 44     | 7 580   | 9 635  | 17 215   | 69,5 | 79,2  |
| 45 - 64     | 6 736   | 7 907  | 14 643   | 64,4 | 77,5  |
| 65 - 74     | 451     | 617    | 1 068    | 14,7 | 22,3  |
| 25 - 64     | 17 281  | 20 777 | 38 058   | 67,0 | 77,4  |
| Utl. Bakgr. | 10 974  | 14 026 | 25 000   | 62,0 | 67,3  |
| Sv. Bakgr.  | 6 307   | 6 751  | 13 058   | 78,9 | 86,0  |

22,2%

ANDEL MED EFTERGYMNASIAL  
UTBILDNING 3 ÅR ELLER LÄNGRE

## ANDEL (%) HÖGSTA UTBILDNINGSNIVÅ 2021

|         | Förgymnasial |       | Eftergymnasial |       |
|---------|--------------|-------|----------------|-------|
|         | %            | % Gbg | %              | % Gbg |
| 18-24   | 29,8         | 21,3  | 4,1            | 8,3   |
| 25-29   | 13,9         | 7,0   | 24,0           | 39,2  |
| 30-44   | 18,8         | 8,8   | 26,4           | 43,7  |
| 45-64   | 23,5         | 11,8  | 16,8           | 31,2  |
| 65-74   | 31,9         | 18,4  | 12,6           | 26,9  |
| 25 - 64 | 19,9         | 9,7   | 22,2           | 37,9  |
| Kvinnor | 19,6         | 8,8   | 25,8           | 42,4  |
| Män     | 20,2         | 10,6  | 18,8           | 33,5  |

69,8%

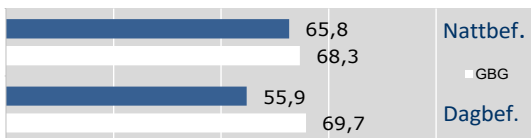
BEHÖRIGA MINST TILL  
YRKESPROGRAM

## GYMNASIEBEHÖRIGHET 2021

|            | Kvinnor | Män | Samtliga | %    | % Gbg |
|------------|---------|-----|----------|------|-------|
| Yrkesf.    | 461     | 443 | 904      | 69,8 | 82,8  |
| ES         | 460     | 434 | 894      | 69,0 | 81,9  |
| EK, HU, SA | 450     | 424 | 874      | 67,4 | 80,7  |
| NA, TE     | 441     | 404 | 845      | 65,2 | 78,9  |

0,8

SJÄLVFÖRSÖRJNINGSGRAD

ANDEL SOM ARBETAR INOM PRIVAT NÄRINGSBLIV  
100%

## 2020 ANSTÄLLDA I OLIKA BRANSCHER 16-74 år

|                             | Dagbefolkn. |        | Nattbefolkning |       |
|-----------------------------|-------------|--------|----------------|-------|
|                             | Antal       | Antal  | %              | % Gbg |
| Vård & sociala tjänster     | 5 547       | 7 525  | 16,9           | 14,2  |
| Tillverkning & utvinning    | 4 324       | 4 657  | 10,5           | 10,8  |
| Utbildning                  | 4 116       | 4 581  | 10,3           | 10,5  |
| Handel                      | 4 006       | 4 554  | 10,2           | 11,5  |
| Företagstjänster            | 3 776       | 7 003  | 15,7           | 16,5  |
| Offentlig förv. & försvar   | 3 063       | 2 488  | 5,6            | 6,7   |
| Byggverksamhet              | 2 429       | 2 605  | 5,9            | 4,8   |
| Transport & magasinering    | 1 703       | 3 473  | 7,8            | 5,3   |
| Kulturella & pers. tjänster | 1 513       | 1 958  | 4,4            | 4,6   |
| Energi & miljö              | 1 251       | 389    | 0,9            | 0,8   |
| Info. & kommunikation       | 611         | 1 263  | 2,8            | 5,9   |
| Fastighetsverksamhet        | 610         | 629    | 1,4            | 1,8   |
| Hotell & restaurang         | 467         | 2 478  | 5,6            | 4,2   |
| Okänd verksamhet            | 121         | 574    | 1,3            | 0,7   |
| Jord-, skogsbruk & fiske    | 70          | 54     | 0,1            | 0,2   |
| Finans & försäkring         | 66          | 291    | 0,7            | 1,5   |
| Totalt                      | 33 673      | 44 522 |                |       |

30,2%

BOSTÄDER  
BYGGDA 1961 -70

## BYGGNADSÅR I 10 - ÅRSINTERVALL 2021

(exkl specialbostäder och uppgift saknas)

| År      | Småhus | Flerbostad | Totalt | %    | % Gbg |
|---------|--------|------------|--------|------|-------|
| - 1940  | 844    | 1 293      | 2 137  | 4,7  | 18,1  |
| 41 - 50 | 1 262  | 1 777      | 3 039  | 6,7  | 8,5   |
| 51 - 60 | 586    | 8 077      | 8 663  | 19,2 | 12,9  |
| 61 - 70 | 869    | 12 761     | 13 630 | 30,2 | 21,1  |
| 71 - 80 | 1 153  | 7 712      | 8 865  | 19,7 | 12,0  |
| 81 - 90 | 1 149  | 393        | 1 542  | 3,4  | 4,4   |
| 91 - 00 | 380    | 384        | 764    | 1,7  | 2,9   |
| 01 - 10 | 820    | 266        | 1 086  | 2,4  | 4,1   |
| 11 -    | 494    | 2 780      | 3 274  | 7,3  | 9,1   |

## ANDEL SMÅHUS JÄMFÖRT MED GÖTEBORG 2021

100%



## ANTAL BOSTÄDER EFTER AREA 2021

(exkl uppgift saknas)

| Kvm     | Småhus | Flerbostad | Totalt | %    | % Gbg |
|---------|--------|------------|--------|------|-------|
| -40     | 126    | 4 292      | 4 418  | 9,8  | 15,2  |
| 41-60   | 360    | 11 207     | 11 567 | 25,7 | 24,4  |
| 61-80   | 915    | 14 261     | 15 176 | 33,7 | 27,7  |
| 81-100  | 1 085  | 6 584      | 7 669  | 17,0 | 13,6  |
| 101-120 | 1 765  | 1 037      | 2 802  | 6,2  | 7,3   |
| 121-    | 3 298  | 128        | 3 426  | 7,6  | 11,8  |
| Totalt  | 7 549  | 37 509     | 45 058 |      |       |

## ÄGARKATEGORI 2021

|               | Småhus | Flerbostad | Totalt | %    | % Gbg |
|---------------|--------|------------|--------|------|-------|
| Hysesrätt     | 264    | 30 850     | 31 114 | 69,1 | 53,7  |
| Allmännyttan  | 121    | 21 224     | 21 345 | 47,4 | 25,9  |
| Övriga        | 143    | 9 626      | 9 769  | 21,7 | 27,9  |
| Bostadsrätt   | 628    | 6 659      | 7 287  | 16,2 | 29,4  |
| Äganderätt    | 6 671  | 0          | 6 671  | 14,8 | 16,9  |
| Tot. bostäder | 7 563  | 37 509     | 45 072 |      |       |

## NYBYGGNATION - FÄRDIGSTÄLLDA BOSTÄDER

|                | 2017 | 2018 | 2019 | 2020 | 2021 |
|----------------|------|------|------|------|------|
| Småhus         | 73   | 109  | 78   | 122  | 61   |
| Flerbostadshus | 115  | 133  | 720  | 550  | 800  |
| Totalt         | 188  | 242  | 798  | 672  | 861  |

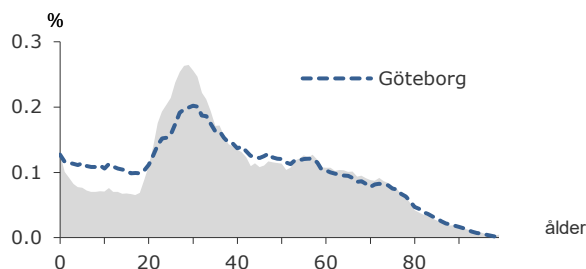
191 408

FOLKMÄNGD 2021

## BEFOLKNING EFTER ÅLDER 2021

| Ålder    | Kvinnor | Män    | Samtliga | %    |
|----------|---------|--------|----------|------|
| 0        | 1 202   | 1 245  | 2 447    | 1,3  |
| 1 - 5    | 3 942   | 4 266  | 8 208    | 4,3  |
| 6        | 660     | 719    | 1 379    | 0,7  |
| 7 - 9    | 2 023   | 2 025  | 4 048    | 2,1  |
| 10 - 12  | 2 036   | 2 106  | 4 142    | 2,2  |
| 13 - 15  | 1 903   | 2 024  | 3 927    | 2,1  |
| 16 - 18  | 1 948   | 1 894  | 3 842    | 2,0  |
| 19 - 24  | 8 871   | 8 551  | 17 422   | 9,1  |
| 25 - 29  | 11 988  | 11 603 | 23 591   | 12,3 |
| 30 - 44  | 22 949  | 25 329 | 48 278   | 25,2 |
| 45 - 64  | 22 071  | 21 073 | 43 144   | 22,5 |
| 65 - 74  | 9 417   | 8 146  | 17 563   | 9,2  |
| 75 - 84  | 5 473   | 4 292  | 9 765    | 5,1  |
| 85-      | 2 578   | 1 074  | 3 652    | 1,9  |
| Samtliga | 97 061  | 94 347 | 191 408  | 100  |

## ÅLDERSSTRUKTUR JÄMFÖRT MED GÖTEBORG



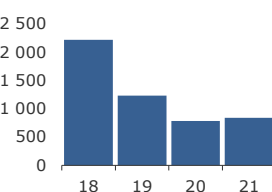
+ 838

BEFOLKNINGS-  
FÖRÄNDRING 2021

## FÖRÄNDRING 2021

|                  |            |
|------------------|------------|
| Nettoflytt       | -621       |
| Födelseöverskott | 1 357      |
| Födda            | 2 700      |
| Döda             | 1 343      |
| <b>Totalt*</b>   | <b>838</b> |

## FÖRÄNDRING 2018 - 2021



\* Inklusive justering.

1,8

PERSONER I SNITT  
PER HUSHÅLL 2021

## HUSHÅLL 2021

| Personer i hushållet          | Antal hushåll | %    | % Gbg |
|-------------------------------|---------------|------|-------|
| 1 person                      | 58 005        | 53,7 | 45,2  |
| 2 personer                    | 30 382        | 28,1 | 27,3  |
| 3 personer                    | 10 348        | 9,6  | 11,4  |
| 4 personer                    | 6 736         | 6,2  | 10,2  |
| 5+ personer                   | 2 606         | 2,4  | 5,9   |
| Totalt antal hushåll          | 108 077       |      | 100,0 |
| Barnhushåll                   |               |      |       |
|                               | 17 064        | 15,8 | 23,2  |
| (barnen under 18 år)          |               |      |       |
| Hushåll med 3 barn eller fler | 1 482         | 1,4  | 3,5   |
| Ensamstående med barn         | 4 032         | 3,7  | 4,7   |

18,7%

ANDEL FÖDDA I  
UTLANDET 2021

## UTRIKES FÖDDA EFTER HDI OCH TID I SVERIGE

| HDI-kategorier      | -4 år | 5-9 år | 10- år |
|---------------------|-------|--------|--------|
| Låg + Medel + Okänt | 2 529 | 2 054  | 3 887  |
| Hög + Mycket hög    | 6 118 | 4 576  | 16 380 |
| Totalt              | 8 647 | 6 630  | 20 267 |

## VANLIGASTE FÖDELSELÄNDERNA I Gbg

| Födelseland           | Antal  | %    | % Gbg |
|-----------------------|--------|------|-------|
| Iran                  | 3 974  | 2,1  | 2,2   |
| Irak                  | 963    | 0,5  | 2,2   |
| Somalia               | 436    | 0,2  | 1,7   |
| Syrien                | 1 032  | 0,5  | 1,5   |
| Indien                | 1 804  | 0,9  | 1,3   |
| Bosnien - Hercegovina | 877    | 0,5  | 1,2   |
| Polen                 | 1 327  | 0,7  | 1,0   |
| Jugoslavien           | 913    | 0,5  | 1,0   |
| Finland               | 1 566  | 0,8  | 0,9   |
| Turkiet               | 663    | 0,3  | 0,9   |
| Övriga länder         | 22 328 | 11,7 | 14,3  |
| Totalt                | 35 883 | 18,7 | 28,3  |

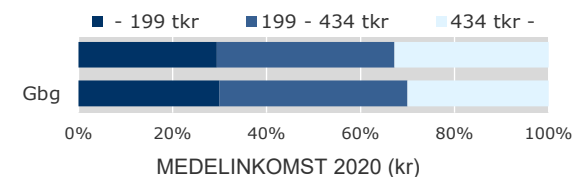
## ANDEL UTL. BAKGRUND 2021 JÄMFÖRT MED Gbg



350 200 kr

MEDELINKOMST  
2020

## INKOMSTFÖRD. 2020 JÄMFÖRT MED Gbg 20-64 ÅR



| Ålder        | Kvinnor | Män     | Samtliga |
|--------------|---------|---------|----------|
| 20 - 24      | 122 000 | 126 900 | 124 400  |
| 25 - 29      | 248 000 | 273 400 | 260 500  |
| 30 - 44      | 337 900 | 408 800 | 375 000  |
| 45 - 64      | 423 500 | 513 500 | 467 400  |
| 65 -         | 275 800 | 398 300 | 328 900  |
| 20 och äldre | 314 300 | 387 800 | 350 200  |

## BILINNEHAV 2021 JÄMFÖRT MED GÖTEBORG

Antal bilar per 1 000 personer

1 605  
PERSONER I  
LÅNGTIDSBEROENDE  
2020

## PERSONER MED UTBETALT EKONOMISKT BISTÅND

|                                  | 2018  | 2019  | 2020  |
|----------------------------------|-------|-------|-------|
| Personer med registrerat bistånd | 3 425 | 3 153 | 3 076 |
| - varav i minst 10 månader       | 1 604 | 1 503 | 1 605 |

## OHÄLSOTAL 2021 JÄMFÖRT MED GÖTEBORG

Antal ersatta dagar per person



## OHÄLSOTAL, ERSATTA DAGAR PER PERSON 2021

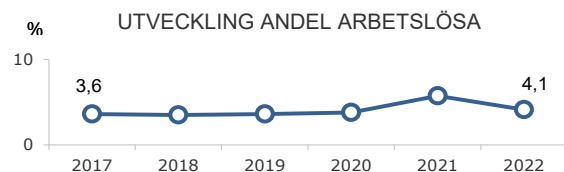
|                | Kvinnor | Män  | Samtliga |
|----------------|---------|------|----------|
| Utl. bakgr.    | 21,5    | 15,9 | 18,6     |
| Sv. bakgr.     | 20,4    | 13,7 | 17,0     |
| Samtliga       | 20,6    | 14,3 | 17,4     |
| Samtliga i Gbg | 22,6    | 16,6 | 19,5     |

4,1%

ARBETSLÖSHET

## ÖPPET ARBETSLÖSA SAMT I PROGRAM, OKT 2021

|             | Kvinnor | Män   | Samtliga | %   | % Gbg |
|-------------|---------|-------|----------|-----|-------|
| 18 - 24     | 175     | 278   | 453      | 2,5 | 5,3   |
| 25 - 29     | 311     | 359   | 670      | 2,9 | 5,6   |
| 30 - 44     | 1 002   | 1 083 | 2 085    | 4,3 | 7,1   |
| 45 - 64     | 1 077   | 1 208 | 2 285    | 5,3 | 7,1   |
| 18 - 64     | 2 565   | 2 928 | 5 493    | 4,1 | 6,6   |
| Född utoml. | 1 130   | 1 175 | 2 305    | 8,0 | 12,7  |
| Född i Sve. | 1 435   | 1 753 | 3 188    | 3,0 | 3,5   |



## FÖRVÄRVSARBETANDE 2020

|             | Kvinnor | Män    | Samtliga | %    | % Gbg |
|-------------|---------|--------|----------|------|-------|
| 18 - 24     | 4 679   | 3 954  | 8 633    | 48,1 | 50,2  |
| 25 - 29     | 9 468   | 8 778  | 18 246   | 74,9 | 73,0  |
| 30 - 44     | 18 655  | 20 784 | 39 439   | 82,3 | 79,2  |
| 45 - 64     | 17 938  | 16 741 | 34 679   | 80,4 | 77,5  |
| 65 - 74     | 2 396   | 2 419  | 4 815    | 27,5 | 22,3  |
| 25 - 64     | 46 061  | 46 303 | 92 364   | 80,0 | 77,4  |
| Utl. Bakgr. | 10 297  | 10 717 | 21 014   | 68,2 | 67,3  |
| Sv. Bakgr.  | 35 764  | 35 586 | 71 350   | 84,3 | 86,0  |

48,1%

ANDEL MED EFTERGYMNASIAL  
UTBILDNING 3 ÅR ELLER LÄNGRE

## ANDEL (%) HÖGSTA UTBILDNINGSNIVÅ 2021

|         | Förgymnasial |       | Eftergymnasial  |       |
|---------|--------------|-------|-----------------|-------|
|         | %            | % Gbg | 3 år och längre | % Gbg |
| 18-24   | 12,2         | 21,3  | 14,1            | 8,3   |
| 25-29   | 3,5          | 7,0   | 50,1            | 39,2  |
| 30-44   | 4,3          | 8,8   | 54,0            | 43,7  |
| 45-64   | 6,6          | 11,8  | 40,4            | 31,2  |
| 65-74   | 10,5         | 18,4  | 38,2            | 26,9  |
| 25 - 64 | 5,0          | 9,7   | 48,1            | 37,9  |
| Kvinnor | 4,0          | 8,8   | 53,0            | 42,4  |
| Män     | 6,0          | 10,6  | 43,3            | 33,5  |

89,5%

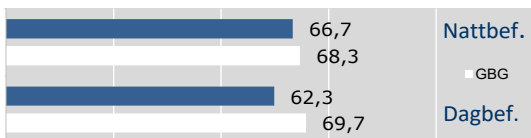
BEHÖRIGA MINST TILL  
YRKESPROGRAM

## GYMNASIEBEHÖRIGHET 2021

|            | Kvinnor | Män | Samtliga | %    | % Gbg |
|------------|---------|-----|----------|------|-------|
| Yrkesf.    | 567     | 537 | 1 104    | 89,5 | 82,8  |
| ES         | 563     | 526 | 1 089    | 88,2 | 81,9  |
| EK, HU, SA | 551     | 522 | 1 073    | 87,0 | 80,7  |
| NA, TE     | 551     | 514 | 1 065    | 86,3 | 78,9  |

1,6

SJÄLVFÖRSÖRJNINGSGRAD

ANDEL SOM ARBETAR INOM PRIVAT NÄRINGSBLIV  
100%

## 2020 ANSTÄLLDA I OLIKA BRANSCHER 16-74 år

|                             | Dagbefolk. |      | Nattbefolkning |       |
|-----------------------------|------------|------|----------------|-------|
|                             | Antal      | %    | Antal          | % Gbg |
| Företagstjänster            | 34 386     | 17,6 | 18 622         | 16,5  |
| Vård & sociala tjänster     | 26 432     | 14,2 | 15 018         | 14,2  |
| Offentlig förv. & försvar   | 18 421     | 8,0  | 8 451          | 6,7   |
| Utbildning                  | 17 199     | 11,4 | 12 084         | 10,5  |
| Info. & kommunikation       | 15 349     | 6,9  | 7 342          | 5,9   |
| Handel                      | 12 529     | 11,6 | 12 287         | 11,5  |
| Hotell & restaurang         | 9 201      | 3,8  | 4 051          | 4,2   |
| Kulturella & pers. tjänster | 9 113      | 5,6  | 5 948          | 4,6   |
| Transport & magasinering    | 7 444      | 4,0  | 4 199          | 5,3   |
| Byggsverksamhet             | 4 750      | 3,8  | 4 037          | 4,8   |
| Finans & försäkring         | 4 597      | 2,0  | 2 098          | 1,5   |
| Fastighetsverksamhet        | 4 401      | 2,0  | 2 154          | 1,8   |
| Tillverkning & utvinning    | 4 221      | 7,8  | 8 238          | 10,8  |
| Energi & miljö              | 1 494      | 0,7  | 709            | 0,8   |
| Okänd verksamhet            | 372        | 0,6  | 649            | 0,7   |
| Jord-, skogsbruk & fiske    | 171        | 0,2  | 194            | 0,2   |
| Totalt                      | 170 080    |      | 106 081        |       |

36,7%

BOSTÄDER  
BYGGDA - 1940

## BYGGNADSÅR I 10 - ÅRSINTERVALL 2021

(exkl specialbostäder och uppgift saknas)

| År      | Småhus | Flerbostad | Totalt | %    | % Gbg |
|---------|--------|------------|--------|------|-------|
| - 1940  | 3 162  | 39 784     | 42 946 | 36,7 | 18,1  |
| 41 - 50 | 758    | 14 180     | 14 938 | 12,8 | 8,5   |
| 51 - 60 | 584    | 8 519      | 9 103  | 7,8  | 12,9  |
| 61 - 70 | 441    | 9 948      | 10 389 | 8,9  | 21,1  |
| 71 - 80 | 175    | 9 016      | 9 191  | 7,9  | 12,0  |
| 81 - 90 | 64     | 6 810      | 6 874  | 5,9  | 4,4   |
| 91 - 00 | 96     | 2 117      | 2 213  | 1,9  | 2,9   |
| 01 - 10 | 16     | 2 543      | 2 559  | 2,2  | 4,1   |
| 11 -    | 93     | 6 439      | 6 532  | 5,6  | 9,1   |

## ANDEL SMÅHUS JÄMFÖRT MED GÖTEBORG 2021

100%



## ANTAL BOSTÄDER EFTER AREA 2021

(exkl uppgift saknas)

| Kvm     | Småhus | Flerbostad | Totalt  | %    | % Gbg |
|---------|--------|------------|---------|------|-------|
| -40     | 54     | 24 882     | 24 936  | 21,3 | 15,2  |
| 41-60   | 57     | 35 166     | 35 223  | 30,1 | 24,4  |
| 61-80   | 397    | 28 639     | 29 036  | 24,8 | 27,7  |
| 81-100  | 816    | 13 177     | 13 993  | 12,0 | 13,6  |
| 101-120 | 827    | 5 762      | 6 589   | 5,6  | 7,3   |
| 121-    | 3 229  | 3 876      | 7 105   | 6,1  | 11,8  |
| Totalt  | 5 380  | 111 502    | 116 882 |      |       |

## ÄGARKATEGORI 2021

|               | Småhus | Flerbostad | Totalt  | %    | % Gbg |
|---------------|--------|------------|---------|------|-------|
| Hysesrätt     | 154    | 70 929     | 71 083  | 60,8 | 53,7  |
| Allmännyttan  | 6      | 26 236     | 26 242  | 22,5 | 25,9  |
| Övriga        | 148    | 44 693     | 44 841  | 38,4 | 27,9  |
| Bostadsrätt   | 179    | 40 574     | 40 753  | 34,9 | 29,4  |
| Äganderätt    | 5 062  | 0          | 5 062   | 4,3  | 16,9  |
| Tot. bostäder | 5 395  | 111 503    | 116 898 |      |       |

## NYBYGGNATION - FÄRDIGSTÄLLDA BOSTÄDER

|                | 2017 | 2018  | 2019 | 2020  | 2021  |
|----------------|------|-------|------|-------|-------|
| Småhus         | 28   | 0     | 0    | 1     | 1     |
| Flerbostadshus | 607  | 1 264 | 875  | 1 008 | 1 403 |
| Totalt         | 635  | 1 264 | 875  | 1 009 | 1 404 |



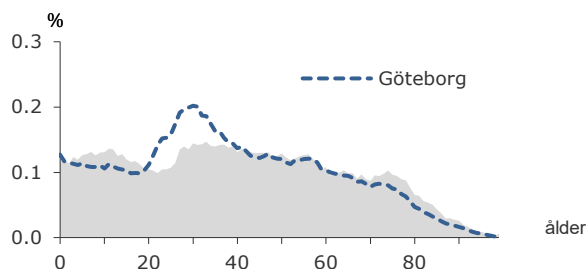
121 605

FOLKMÄNGD 2021

## BEFOLKNING EFTER ÅLDER 2021

| Ålder    | Kvinnor | Män    | Samtliga | %    |
|----------|---------|--------|----------|------|
| 0        | 714     | 704    | 1 418    | 1,2  |
| 1 - 5    | 3 555   | 3 746  | 7 301    | 6,0  |
| 6        | 775     | 778    | 1 553    | 1,3  |
| 7 - 9    | 2 260   | 2 452  | 4 712    | 3,9  |
| 10 - 12  | 2 341   | 2 546  | 4 887    | 4,0  |
| 13 - 15  | 2 194   | 2 338  | 4 532    | 3,7  |
| 16 - 18  | 2 012   | 2 181  | 4 193    | 3,4  |
| 19 - 24  | 3 658   | 3 889  | 7 547    | 6,2  |
| 25 - 29  | 3 756   | 3 921  | 7 677    | 6,3  |
| 30 - 44  | 12 652  | 12 635 | 25 287   | 20,8 |
| 45 - 64  | 14 516  | 14 091 | 28 607   | 23,5 |
| 65 - 74  | 6 083   | 5 478  | 11 561   | 9,5  |
| 75 - 84  | 4 954   | 3 972  | 8 926    | 7,3  |
| 85-      | 2 188   | 1 216  | 3 404    | 2,8  |
| Samtliga | 61 658  | 59 947 | 121 605  | 100  |

## ÅLDERSSTRUKTUR JÄMFÖRT MED GÖTEBORG



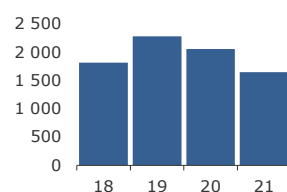
+ 1 649

BEFOLKNINGS-  
FÖRÄNDRING 2021

## FÖRÄNDRING 2021

|                  |       |
|------------------|-------|
| Nettoflytt       | 1 175 |
| Födelseöverskott | 417   |
| Födda            | 1 337 |
| Döda             | 920   |
| Totalt*          | 1 649 |

## FÖRÄNDRING 2018 - 2021



\* Inklusive justering.

2,3

PERSONER I SNITT  
PER HUSHÅLL 2021

## HUSHÅLL 2021

| Personer i hushållet          | Antal hushåll | %    | % Gbg |
|-------------------------------|---------------|------|-------|
| 1 person                      | 20 397        | 38,0 | 45,2  |
| 2 personer                    | 15 321        | 28,5 | 27,3  |
| 3 personer                    | 6 741         | 12,6 | 11,4  |
| 4 personer                    | 7 585         | 14,1 | 10,2  |
| 5+ personer                   | 3 651         | 6,8  | 5,9   |
| Totalt antal hushåll          | 53 695        |      | 100,0 |
| Barnhushåll                   | 15 080        | 28,1 | 23,2  |
| (barnen under 18 år)          |               |      |       |
| Hushåll med 3 barn eller fler | 2 327         | 4,3  | 3,5   |
| Ensamstående med barn         | 2 569         | 4,8  | 4,7   |

20,9%

ANDEL FÖDDA I  
UTLANDET 2021

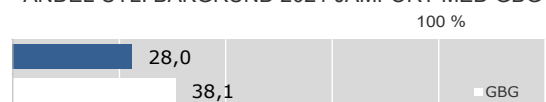
## UTRIKES FÖDDA EFTER HDI OCH TID I SVERIGE

| HDI-kategorier      | -4 år | 5-9 år | 10- år |
|---------------------|-------|--------|--------|
| Låg + Medel + Okänt | 1 863 | 2 647  | 4 339  |
| Hög + Mycket hög    | 2 792 | 2 796  | 10 758 |
| Totalt              | 4 655 | 5 443  | 15 097 |

## VANLIGASTE FÖDELSELÄNDERNA I Gbg

| Födelseland           | Antal  | %    | % Gbg |
|-----------------------|--------|------|-------|
| Iran                  | 2 610  | 2,1  | 2,2   |
| Irak                  | 1 791  | 1,5  | 2,2   |
| Somalia               | 712    | 0,6  | 1,7   |
| Syrien                | 1 717  | 1,4  | 1,5   |
| Indien                | 1 345  | 1,1  | 1,3   |
| Bosnien - Hercegovina | 720    | 0,6  | 1,2   |
| Polen                 | 876    | 0,7  | 1,0   |
| Jugoslavien           | 535    | 0,4  | 1,0   |
| Finland               | 614    | 0,5  | 0,9   |
| Turkiet               | 978    | 0,8  | 0,9   |
| Övriga länder         | 13 562 | 11,2 | 14,3  |
| Totalt                | 25 460 | 20,9 | 28,3  |

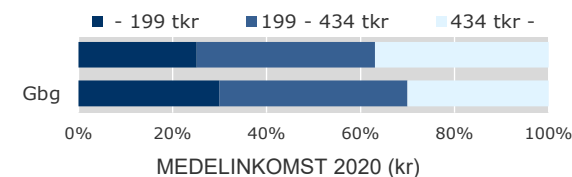
## ANDEL UTL. BAKGRUND 2021 JÄMFÖRT MED Gbg



379 100 kr

MEDELINKOMST  
2020

## INKOMSTFÖRD. 2020 JÄMFÖRT MED Gbg 20-64 ÅR



| Ålder        | Kvinnor | Män     | Samtliga |
|--------------|---------|---------|----------|
| 20 - 24      | 136 700 | 153 300 | 145 400  |
| 25 - 29      | 223 700 | 268 900 | 246 900  |
| 30 - 44      | 343 000 | 442 400 | 392 700  |
| 45 - 64      | 433 700 | 587 100 | 509 400  |
| 65 -         | 247 200 | 396 300 | 313 700  |
| 20 och äldre | 321 300 | 440 100 | 379 100  |

BILINNEHAV 2021 JÄMFÖRT MED GÖTEBORG  
Antal bilar per 1 000 personer

1 131

PERSONER I  
LÅNGTIDSBEROENDE  
2020

## PERSONER MED UTBETALT EKONOMISKT BISTÅND

|                                  | 2018  | 2019  | 2020  |
|----------------------------------|-------|-------|-------|
| Personer med registrerat bistånd | 2 330 | 2 150 | 2 173 |
| - varav i minst 10 månader       | 1 108 | 1 056 | 1 131 |

OHÄLSOTAL 2021 JÄMFÖRT MED GÖTEBORG  
Antal ersatta dagar per person

## OHÄLSOTAL, ERSATTA DAGAR PER PERSON 2021

|                | Kvinnor | Män  | Samtliga |
|----------------|---------|------|----------|
| Utl. bakgr.    | 20,9    | 16,8 | 18,9     |
| Sv. bakgr.     | 23,1    | 16,4 | 19,7     |
| Samtliga       | 22,4    | 16,5 | 19,4     |
| Samtliga i Gbg | 22,6    | 16,6 | 19,5     |

5,3%

ARBETSLÖSHET

## ÖPPET ARBETSLÖSA SAMT I PROGRAM, OKT 2021

|             | Kvinnor | Män   | Samtliga | %    | % Gbg |
|-------------|---------|-------|----------|------|-------|
| 18 - 24     | 144     | 204   | 348      | 3,9  | 5,3   |
| 25 - 29     | 200     | 222   | 422      | 5,6  | 5,6   |
| 30 - 44     | 805     | 623   | 1 428    | 5,7  | 7,1   |
| 45 - 64     | 737     | 763   | 1 500    | 5,2  | 7,1   |
| 18 - 64     | 1 886   | 1 812 | 3 698    | 5,3  | 6,6   |
| Född utoml. | 1 171   | 989   | 2 160    | 11,2 | 12,7  |
| Född i Sve. | 715     | 823   | 1 538    | 3,0  | 3,5   |



## FÖRVÄRVSARBETANDE 2020

|             | Kvinnor | Män    | Samtliga | %    | % Gbg |
|-------------|---------|--------|----------|------|-------|
| 18 - 24     | 2 269   | 2 279  | 4 548    | 51,8 | 50,2  |
| 25 - 29     | 2 728   | 2 994  | 5 722    | 73,0 | 73,0  |
| 30 - 44     | 9 923   | 10 335 | 20 258   | 82,3 | 79,2  |
| 45 - 64     | 11 782  | 11 405 | 23 187   | 81,6 | 77,5  |
| 65 - 74     | 1 202   | 1 508  | 2 710    | 23,3 | 22,3  |
| 25 - 64     | 24 433  | 24 734 | 49 167   | 80,8 | 77,4  |
| Utl. Bakgr. | 6 721   | 7 138  | 13 859   | 70,6 | 67,3  |
| Sv. Bakgr.  | 17 712  | 17 596 | 35 308   | 85,7 | 86,0  |

41,2%

ANDEL MED EFTERGYMNASIAL  
UTBILDNING 3 ÅR ELLER LÄNGRE

## ANDEL (%) HÖGSTA UTBILDNINGSNIVÅ 2021

|         | Förgymnasial |       | Eftergymnasial |       |
|---------|--------------|-------|----------------|-------|
|         | %            | % Gbg | %              | % Gbg |
| 18-24   | 24,2         | 21,3  | 5,2            | 8,3   |
| 25-29   | 7,3          | 7,0   | 35,2           | 39,2  |
| 30-44   | 6,8          | 8,8   | 47,2           | 43,7  |
| 45-64   | 8,6          | 11,8  | 37,4           | 31,2  |
| 65-74   | 15,5         | 18,4  | 30,2           | 26,9  |
| 25 - 64 | 7,7          | 9,7   | 41,2           | 37,9  |
| Kvinnor | 6,7          | 8,8   | 45,3           | 42,4  |
| Män     | 8,6          | 10,6  | 37,0           | 33,5  |

89,2%

BEHÖRIGA MINST TILL  
YRKESPROGRAM

## GYMNASIEBEHÖRIGHET 2021

|            | Kvinnor | Män | Samtliga | %    | % Gbg |
|------------|---------|-----|----------|------|-------|
| Yrkesf.    | 579     | 629 | 1 208    | 89,2 | 82,8  |
| ES         | 571     | 623 | 1 194    | 88,1 | 81,9  |
| EK, HU, SA | 566     | 613 | 1 179    | 87,0 | 80,7  |
| NA, TE     | 559     | 601 | 1 160    | 85,6 | 78,9  |

0,7

SJÄLVFÖRSÖRJNINGSGRAD

ANDEL SOM ARBETAR INOM PRIVAT NÄRINGSBLIV  
100%

|          | Antal | % | % Gbg |
|----------|-------|---|-------|
| Nattbef. | 69,2  |   |       |
| GBG      | 68,3  |   |       |
| Dagbef.  | 74,6  |   |       |
| GBG      | 69,7  |   |       |

## 2020 ANSTÄLLDA I OLIKA BRANSCHER 16-74 år

|                             | Dagbefolkn. |        | Nattbefolkning |       |
|-----------------------------|-------------|--------|----------------|-------|
|                             | Antal       | Antal  | %              | % Gbg |
| Handel                      | 9 226       | 7 279  | 12,8           | 11,5  |
| Vård & sociala tjänster     | 7 081       | 8 352  | 14,7           | 14,2  |
| Företags tjänster           | 6 010       | 9 168  | 16,1           | 16,5  |
| Byggverksamhet              | 4 109       | 2 612  | 4,6            | 4,8   |
| Utbildning                  | 4 013       | 6 032  | 10,6           | 10,5  |
| Tillverkning & utvinning    | 3 122       | 5 940  | 10,5           | 10,8  |
| Offentlig förv. & försvar   | 1 603       | 3 670  | 6,5            | 6,7   |
| Kulturella & pers. tjänster | 1 568       | 2 461  | 4,3            | 4,6   |
| Hotell & restaurang         | 1 288       | 2 012  | 3,5            | 4,2   |
| Transport & magasinering    | 1 216       | 2 728  | 4,8            | 5,3   |
| Info. & kommunikation       | 1 068       | 3 407  | 6,0            | 5,9   |
| Fastighetsverksamhet        | 689         | 1 116  | 2,0            | 1,8   |
| Finans & försäkring         | 287         | 1 029  | 1,8            | 1,5   |
| Okänd verksamhet            | 198         | 371    | 0,7            | 0,7   |
| Jord-, skogsbruk & fiske    | 179         | 188    | 0,3            | 0,2   |
| Energi & miljö              | 63          | 433    | 0,8            | 0,8   |
| Totalt                      | 41 720      | 56 798 |                |       |

43,1%

BOSTÄDER  
BYGGDA 1961 -70

## BYGGNADSÅR I 10 - ÅRSINTERVALL 2021

(exkl specialbostäder och uppgift saknas)

| År      | Småhus | Flerbostad | Totalt | %    | % Gbg |
|---------|--------|------------|--------|------|-------|
| - 1940  | 3 011  | 258        | 3 269  | 5,8  | 18,1  |
| 41 - 50 | 883    | 35         | 918    | 1,6  | 8,5   |
| 51 - 60 | 1 052  | 4 588      | 5 640  | 10,1 | 12,9  |
| 61 - 70 | 3 892  | 20 250     | 24 142 | 43,1 | 21,1  |
| 71 - 80 | 6 759  | 422        | 7 181  | 12,8 | 12,0  |
| 81 - 90 | 1 492  | 143        | 1 635  | 2,9  | 4,4   |
| 91 - 00 | 1 183  | 786        | 1 969  | 3,5  | 2,9   |
| 01 - 10 | 1 135  | 470        | 1 605  | 2,9  | 4,1   |
| 11 -    | 1 187  | 5 732      | 6 919  | 12,4 | 9,1   |

## ANDEL SMÅHUS JÄMFÖRT MED GÖTEBORG 2021

100%



## ANTAL BOSTÄDER EFTER AREA 2021

(exkl uppgift saknas)

| Kvm     | Småhus | Flerbostad | Totalt | %    | % Gbg |
|---------|--------|------------|--------|------|-------|
| -40     | 130    | 5 269      | 5 399  | 9,6  | 15,2  |
| 41-60   | 292    | 9 050      | 9 342  | 16,7 | 24,4  |
| 61-80   | 683    | 13 761     | 14 444 | 25,8 | 27,7  |
| 81-100  | 1 953  | 5 373      | 7 326  | 13,1 | 13,6  |
| 101-120 | 4 333  | 1 597      | 5 930  | 10,6 | 7,3   |
| 121-    | 13 185 | 372        | 13 557 | 24,2 | 11,8  |
| Totalt  | 20 576 | 35 422     | 55 998 |      |       |

## ÄGARKATEGORI 2021

|               | Småhus | Flerbostad | Totalt | %    | % Gbg |
|---------------|--------|------------|--------|------|-------|
| Hysesrätt     | 410    | 23 156     | 23 566 | 42,1 | 53,7  |
| Allmännyttan  | 156    | 12 328     | 12 484 | 22,3 | 25,9  |
| Övriga        | 254    | 10 828     | 11 082 | 19,8 | 27,9  |
| Bostadsrätt   | 493    | 12 266     | 12 759 | 22,8 | 29,4  |
| Äganderätt    | 19 702 | 0          | 19 702 | 35,2 | 16,9  |
| Tot. bostäder | 20 605 | 35 422     | 56 027 |      |       |

## NYBYGGNATION - FÄRDIGSTÄLLDA BOSTÄDER

|                | 2017 | 2018 | 2019  | 2020  | 2021  |
|----------------|------|------|-------|-------|-------|
| Småhus         | 89   | 78   | 141   | 83    | 108   |
| Flerbostadshus | 230  | 449  | 1 291 | 1 360 | 1 290 |
| Totalt         | 319  | 527  | 1 432 | 1 443 | 1 398 |

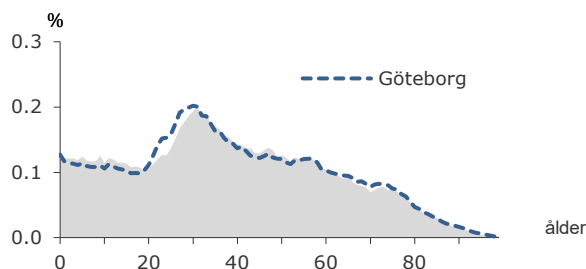
166 367

FOLKMÄNGD 2021

## BEFOLKNING EFTER ÅLDER 2021

| Ålder    | Kvinnor | Män    | Samtliga | %    |
|----------|---------|--------|----------|------|
| 0        | 1 012   | 1 108  | 2 120    | 1,3  |
| 1 - 5    | 4 888   | 5 193  | 10 081   | 6,1  |
| 6        | 897     | 1 064  | 1 961    | 1,2  |
| 7 - 9    | 2 949   | 3 019  | 5 968    | 3,6  |
| 10 - 12  | 2 873   | 3 049  | 5 922    | 3,6  |
| 13 - 15  | 2 782   | 2 923  | 5 705    | 3,4  |
| 16 - 18  | 2 624   | 2 769  | 5 393    | 3,2  |
| 19 - 24  | 5 536   | 6 009  | 11 545   | 6,9  |
| 25 - 29  | 6 655   | 6 954  | 13 609   | 8,2  |
| 30 - 44  | 19 086  | 21 267 | 40 353   | 24,3 |
| 45 - 64  | 18 621  | 20 135 | 38 756   | 23,3 |
| 65 - 74  | 6 667   | 6 438  | 13 105   | 7,9  |
| 75 - 84  | 4 670   | 4 081  | 8 751    | 5,3  |
| 85-      | 1 976   | 1 122  | 3 098    | 1,9  |
| Samtliga | 81 236  | 85 131 | 166 367  | 100  |

## ÅLDERSSTRUKTUR JÄMFÖRT MED GÖTEBORG



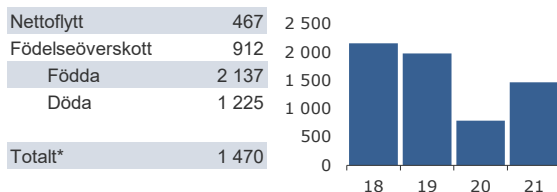
+ 1 470

BEFOLKNINGS-  
FÖRÄNDRING 2021

## FÖRÄNDRING 2021

|                  |              |
|------------------|--------------|
| Nettoflytt       | 467          |
| Födelseöverskott | 912          |
| Födda            | 2 137        |
| Döda             | 1 225        |
| <b>Totalt*</b>   | <b>1 470</b> |

## FÖRÄNDRING 2018 - 2021



\* Inklusive justering.

2,2

PERSONER I SNITT  
PER HUSHÅLL 2021

## HUSHÅLL 2021

| Personer i hushållet          | Antal hushåll | %    | % Gbg |
|-------------------------------|---------------|------|-------|
| 1 person                      | 31 135        | 41,3 | 45,2  |
| 2 personer                    | 20 480        | 27,1 | 27,3  |
| 3 personer                    | 9 491         | 12,6 | 11,4  |
| 4 personer                    | 9 449         | 12,5 | 10,2  |
| 5+ personer                   | 4 912         | 6,5  | 5,9   |
| Totalt antal hushåll          | 75 467        |      | 100,0 |
| Barnhushåll                   | 19 938        | 26,4 | 23,2  |
| (barnen under 18 år)          |               |      |       |
| Hushåll med 3 barn eller fler | 2 859         | 3,8  | 3,5   |
| Ensamstående med barn         | 3 580         | 4,7  | 4,7   |

30,9%

ANDEL FÖDDA I  
UTLANDET 2021

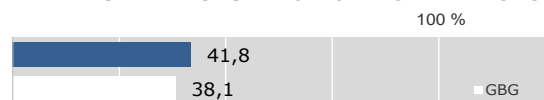
## UTRIKES FÖDDA EFTER HDI OCH TID I SVERIGE

| HDI-kategorier      | -4 år  | 5-9 år | 10- år |
|---------------------|--------|--------|--------|
| Låg + Medel + Okänt | 4 461  | 5 627  | 9 680  |
| Hög + Mycket hög    | 5 809  | 5 409  | 20 137 |
| Totalt              | 10 270 | 11 036 | 29 817 |

## VANLIGASTE FÖDELSELÄNDERNA I Gbg

| Födelseland           | Antal  | %    | % Gbg |
|-----------------------|--------|------|-------|
| Iran                  | 3 941  | 2,4  | 2,2   |
| Irak                  | 2 830  | 1,7  | 2,2   |
| Somalia               | 2 530  | 1,5  | 1,7   |
| Syrien                | 2 035  | 1,2  | 1,5   |
| Indien                | 3 758  | 2,3  | 1,3   |
| Bosnien - Hercegovina | 2 732  | 1,6  | 1,2   |
| Polen                 | 1 470  | 0,9  | 1,0   |
| Jugoslavien           | 2 221  | 1,3  | 1,0   |
| Finland               | 1 901  | 1,1  | 0,9   |
| Turkiet               | 2 960  | 1,8  | 0,9   |
| Övriga länder         | 25 060 | 15,1 | 14,3  |
| Totalt                | 51 438 | 30,9 | 28,3  |

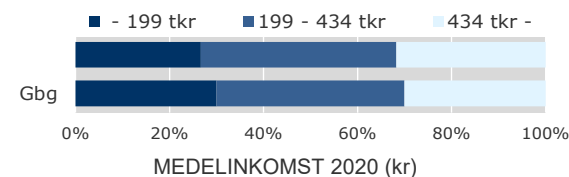
## ANDEL UTL. BAKGRUND 2021 JÄMFÖRT MED Gbg



333 400 kr

MEDELINKOMST  
2020

## INKOMSTFÖRD. 2020 JÄMFÖRT MED Gbg 20-64 ÅR



| Ålder        | Kvinnor | Män     | Samtliga |
|--------------|---------|---------|----------|
| 20 - 24      | 141 800 | 168 200 | 155 600  |
| 25 - 29      | 237 700 | 294 300 | 266 400  |
| 30 - 44      | 307 000 | 402 400 | 357 200  |
| 45 - 64      | 377 000 | 462 800 | 421 500  |
| 65 -         | 223 100 | 317 800 | 267 200  |
| 20 och äldre | 289 800 | 375 500 | 333 400  |

BILINNEHAV 2021 JÄMFÖRT MED GÖTEBORG  
Antal bilar per 1 000 personer

2 154

PERSONER I  
LÅNGTIDSBEROENDE  
2020

## PERSONER MED UTBETALT EKONOMISKT BISTÅND

|                                  | 2018  | 2019  | 2020  |
|----------------------------------|-------|-------|-------|
| Personer med registrerat bistånd | 4 495 | 4 165 | 4 192 |
| - varav i minst 10 månader       | 2 108 | 2 025 | 2 154 |

OHÄLSOTAL 2021 JÄMFÖRT MED GÖTEBORG  
Antal ersatta dagar per person

## OHÄLSOTAL, ERSATTA DAGAR PER PERSON 2021

|                | Kvinnor | Män  | Samtliga |
|----------------|---------|------|----------|
| Utl. bakgr.    | 21,5    | 16,0 | 18,6     |
| Sv. bakgr.     | 23,9    | 15,9 | 19,8     |
| Samtliga       | 22,8    | 15,9 | 19,2     |
| Samtliga i Gbg | 22,6    | 16,6 | 19,5     |

**6,5%****ARBETSLÖSHET**

## ÖPPET ARBETSLÖSA SAMT I PROGRAM, OKT 2021

|             | Kvinnor | Män   | Samtliga | %    | % Gbg |
|-------------|---------|-------|----------|------|-------|
| 18 - 24     | 292     | 519   | 811      | 6,1  | 5,3   |
| 25 - 29     | 388     | 430   | 818      | 6,1  | 5,6   |
| 30 - 44     | 1 513   | 1 266 | 2 779    | 6,9  | 7,1   |
| 45 - 64     | 1 125   | 1 295 | 2 420    | 6,2  | 7,1   |
| 18 - 64     | 3 318   | 3 510 | 6 828    | 6,5  | 6,6   |
| Född utoml. | 2 327   | 2 181 | 4 508    | 11,4 | 12,7  |
| Född i Sve. | 991     | 1 329 | 2 320    | 3,5  | 3,5   |



## FÖRVÄRVSARBETANDE 2020

|             | Kvinnor | Män    | Samtliga | %    | % Gbg |
|-------------|---------|--------|----------|------|-------|
| 18 - 24     | 3 449   | 3 549  | 6 998    | 53,5 | 50,2  |
| 25 - 29     | 5 111   | 5 594  | 10 705   | 74,8 | 73,0  |
| 30 - 44     | 14 380  | 17 179 | 31 559   | 80,2 | 79,2  |
| 45 - 64     | 14 645  | 15 864 | 30 509   | 79,4 | 77,5  |
| 65 - 74     | 1 050   | 1 419  | 2 469    | 18,9 | 22,3  |
| 25 - 64     | 34 136  | 38 637 | 72 773   | 79,0 | 77,4  |
| Utl. Bakgr. | 13 106  | 16 054 | 29 160   | 70,9 | 67,3  |
| Sv. Bakgr.  | 21 030  | 22 583 | 43 613   | 85,7 | 86,0  |

**32,9%****ANDEL MED EFTERGYMNASIAL  
UTBILDNING 3 ÅR ELLER LÄNGRE**

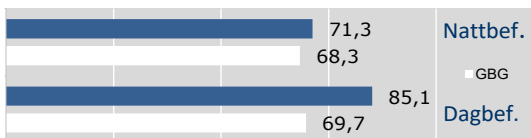
## ANDEL (%) HÖGSTA UTBILDNINGSNIVÅ 2021

|         | Förgymnasial |       | Eftergymnasial |       |
|---------|--------------|-------|----------------|-------|
|         | %            | % Gbg | %              | % Gbg |
| 18-24   | 24,9         | 21,3  | 5,5            | 8,3   |
| 25-29   | 8,1          | 7,0   | 32,9           | 39,2  |
| 30-44   | 9,0          | 8,8   | 40,4           | 43,7  |
| 45-64   | 12,7         | 11,8  | 25,2           | 31,2  |
| 65-74   | 24,0         | 18,4  | 16,8           | 26,9  |
| 25 - 64 | 10,4         | 9,7   | 32,9           | 37,9  |
| Kvinnor | 9,5          | 8,8   | 37,3           | 42,4  |
| Män     | 11,3         | 10,6  | 29,0           | 33,5  |

**83,1%****BEHÖRIGA MINST TILL  
YRKESPROGRAM**

## GYMNASIEBEHÖRIGHET 2021

|            | Kvinnor | Män | Samtliga | %    | % Gbg |
|------------|---------|-----|----------|------|-------|
| Yrkesf.    | 750     | 694 | 1 444    | 83,1 | 82,8  |
| ES         | 745     | 685 | 1 430    | 82,3 | 81,9  |
| EK, HU, SA | 739     | 672 | 1 411    | 81,2 | 80,7  |
| NA, TE     | 719     | 652 | 1 371    | 78,9 | 78,9  |

**1,2****SJÄLVFÖRSÖRJNINGSGRAD**ANDEL SOM ARBETAR INOM PRIVAT NÄRINGSBLIV  
100%

## 2020 ANSTÄLLDA I OLIKA BRANSCHER 16-74 ÅR

|                             | Dagbefolkn. |        | Nattbefolkning |       |
|-----------------------------|-------------|--------|----------------|-------|
|                             | Antal       | Antal  | %              | % Gbg |
| Tillverkning & utvinning    | 30 705      | 12 596 | 15,2           | 10,8  |
| Företagstjänster            | 16 094      | 13 179 | 15,9           | 16,5  |
| Handel                      | 11 973      | 9 220  | 11,2           | 11,5  |
| Transport & magasinering    | 7 657       | 5 073  | 6,1            | 5,3   |
| Info. & kommunikation       | 6 865       | 5 013  | 6,1            | 5,9   |
| Vård & sociala tjänster     | 6 688       | 10 397 | 12,6           | 14,2  |
| Utbildning                  | 6 315       | 7 684  | 9,3            | 10,5  |
| Byggverksamhet              | 5 794       | 4 531  | 5,5            | 4,8   |
| Kulturella & pers. tjänster | 2 251       | 2 926  | 3,5            | 4,6   |
| Hotell & restaurang         | 2 094       | 3 519  | 4,3            | 4,2   |
| Offentlig förv. & försvar   | 1 781       | 4 859  | 5,9            | 6,7   |
| Fastighetsverksamhet        | 1 412       | 1 355  | 1,6            | 1,8   |
| Finans & försäkring         | 574         | 1 026  | 1,2            | 1,5   |
| Energi & miljö              | 493         | 665    | 0,8            | 0,8   |
| Okänd verksamhet            | 201         | 468    | 0,6            | 0,7   |
| Jord-, skogsbruk & fiske    | 125         | 128    | 0,2            | 0,2   |
| Totalt                      | 101 022     | 82 639 |                |       |

**18,9%****BOSTÄDER  
BYGGDA 1951 -60**

## BYGGNADSÅR I 10 - ÅRSINTERVALL 2021

(exkl specialbostäder och uppgift saknas)

| År      | Småhus | Flerbostad | Totalt | %    | % Gbg |
|---------|--------|------------|--------|------|-------|
| - 1940  | 2 400  | 2 854      | 5 254  | 6,7  | 18,1  |
| 41 - 50 | 1 704  | 4 435      | 6 139  | 7,8  | 8,5   |
| 51 - 60 | 1 932  | 12 868     | 14 800 | 18,9 | 12,9  |
| 61 - 70 | 2 719  | 11 671     | 14 390 | 18,4 | 21,1  |
| 71 - 80 | 3 209  | 7 090      | 10 299 | 13,2 | 12,0  |
| 81 - 90 | 2 446  | 528        | 2 974  | 3,8  | 4,4   |
| 91 - 00 | 2 426  | 1 329      | 3 755  | 4,8  | 2,9   |
| 01 - 10 | 2 729  | 4 159      | 6 888  | 8,8  | 4,1   |
| 11 -    | 1 153  | 9 124      | 10 277 | 13,1 | 9,1   |

## ANDEL SMÅHUS JÄMFÖRT MED GÖTEBORG 2021

100%



## ANTAL BOSTÄDER EFTER AREA 2021

(exkl uppgift saknas)

| Kvm     | Småhus | Flerbostad | Totalt | %    | % Gbg |
|---------|--------|------------|--------|------|-------|
| -40     | 209    | 10 018     | 10 227 | 13,1 | 15,2  |
| 41-60   | 588    | 15 651     | 16 239 | 20,8 | 24,4  |
| 61-80   | 1 662  | 21 816     | 23 478 | 30,0 | 27,7  |
| 81-100  | 2 931  | 8 285      | 11 216 | 14,3 | 13,6  |
| 101-120 | 4 876  | 1 410      | 6 286  | 8,0  | 7,3   |
| 121-    | 10 400 | 386        | 10 786 | 13,8 | 11,8  |
| Totalt  | 20 666 | 57 566     | 78 232 |      |       |

## ÄGARKATEGORI 2021

|               | Småhus | Flerbostad | Totalt | %    | % Gbg |
|---------------|--------|------------|--------|------|-------|
| Hysesrätt     | 446    | 32 925     | 33 371 | 42,7 | 53,7  |
| Allmännyttan  | 117    | 16 422     | 16 539 | 21,1 | 25,9  |
| Övriga        | 329    | 16 503     | 16 832 | 21,5 | 27,9  |
| Bostadsrätt   | 1 680  | 24 641     | 26 321 | 33,6 | 29,4  |
| Äganderätt    | 18 606 | 0          | 18 606 | 23,8 | 16,9  |
| Tot. bostäder | 20 732 | 57 566     | 78 298 |      |       |

## NYBYGGNATION - FÄRDIGSTÄLLDA BOSTÄDER

|                | 2017 | 2018 | 2019  | 2020  | 2021  |
|----------------|------|------|-------|-------|-------|
| Småhus         | 160  | 137  | 112   | 145   | 92    |
| Flerbostadshus | 725  | 577  | 977   | 882   | 1 430 |
| Totalt         | 885  | 714  | 1 089 | 1 027 | 1 522 |