

Göteborgsbladet 2021 - områdesfakta

I Göteborgsbladet hittar du den mest efterfrågade statistiken som beskriver Göteborg och dess delområden.

Produkten har funnits sedan 1997 och sett ungefär likadan ut fram tills 2010 då den fick ett helt nytt utseende. Göteborgsbladet är tänkt att snabbt ge en överblick över ett område och är samtidigt en bra

Personer förvandlas till områdesstatistik

För att finnas med i statistiken måste man vara folkbokförd i Göteborgs kommun. Via folkbokföringen kopplas varje person till en fastighet. Varje fastighet är sedan kopplad till ett så kallat basområde (se figuren här till höger). Efter det är det möjligt att ta fram statistik för ett område. Statistiken som vi presenterar avser alltså endast folkbokförda personer i Göteborg. Det innebär t.ex. att asylsökande inte räknas med i befolkningssiffrorna.

Sekretess

All vår statistik sekretesshanteras. Det innebär att man inte ska kunna hitta en enskild person eller persons uppgifter.

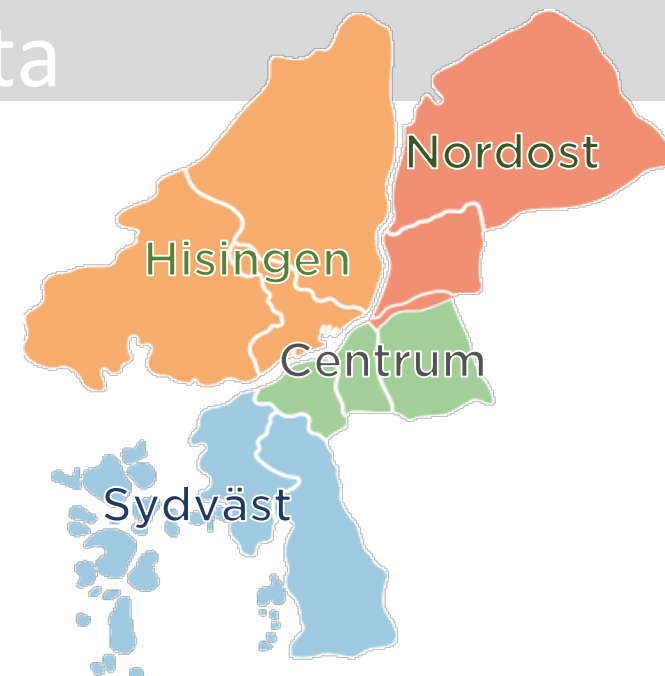
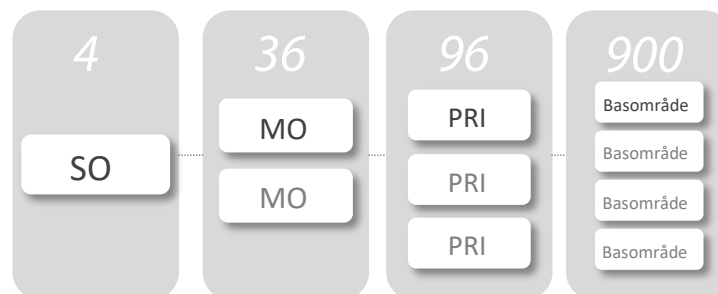
Källa

Befolkningsprognosen kommer från Stadsledningskontoret och valstatistiken kommer

Stadens områdesindelning

Sedan 1 januari 2021 är Göteborgs stad är indelad i 4 **stadsområden** (SO). Varje stadsområde är indelat i ett antal **mellanområden** (MO), totalt 36 stycken. Dessa är i sin tur indelade i 96 **primärområden** (PRI). Alla primärområden är uppbyggda av ett antal basområden, som är den minsta byggstenen i stadens officiella områdesindelning, dessa är drygt 900 stycken. Inga gränser korsar varandra och samtliga delområden kan därmed aggregeras.

Målsättningen vid gränsdragningen för stadens basområden har varit att få en så likartad bebyggelse som möjligt. Hänsyn har bland annat tagits till fasta barriärer, markanvändning, trafik- och serviceförsörjning.



Mer statistik!

Mer statistik samt detaljerade kartor hittar du på vår hemsida:

<http://statistik.goteborg.se>

Har du frågor kring statistiken?

Kontakta oss på Statistik och Analys:

statistisk.analys@stadshuset.goteborg.se

Göteborgsbladet 2021 - definitioner

År	Uppgifterna avser den 31 december om inget annat anges.	Ohälsotal	Antal dagar per person i befolkningen 16-64 år med ersättning från Försäkringskassan i form av sjukpenning, rehabiliteringspenning samt sjuk- och aktivitetsersättning. Observera att jämförelse över tid inte är möjlig då antal dagar som ingår i definitionen har ändrats vid ett flertal tillfällen.
Aldersstruktur	Åldersstrukturdiagrammet visar hur stor andel av befolkningen som varje årtårsklass utgör av den totala befolkningen.	Arbetslöshet	Öppet arbetslösa samt personer i program med aktivitetsstöd. Definitionen av öppet arbetslösa är personer registrerade vid arbetsförmedling inom sökandekategori 11+96+97+98.
Nettoflytt	Skillnaden mellan antal inflyttade och utflyttade, kan vara positivt eller negativt.	Förvärvsarbete	Som förvärvsarbete eller sysselsatt (vilka används som synonyma begrepp) räknas alla som bedöms ha utfört minst en timmes arbete per vecka under november månad respektive år. Även de som varit tillfälligt frånvarande under mätperioden, t ex på grund av sjukdom, ingår.
Födelsenetto	Skillnaden mellan antal födda och antal döda.	Utbildningsnivå	Med förgymnasial utbildningsnivå menas folkskola eller grundskola.
Justering vid befolkningsförändring	I samband med att folkmängd och befolkningsförändringar avläses, görs även vissa korrigeringar i befolkningsregistret. Detta innebär att nettoflyttningar och födelseöverskott inte alltid summeras till den totala befolkningsförändringen.	Gymnasiebehörighet	För behörighet till yrkesprogram krävs godkända betyg i svenska, engelska och matematik samt i ytterligare minst fem valfria ämnen. För behörighet till studieförberedande program krävs, utöver sv, en och ma, godkända betyg i ytterligare minst nio ämnen, varav vissa obligatoriska beroende på programmets inriktning.
Hushåll	Baseras på folkbokföring per lägenhet enligt Lägenhetsregistret.		
HDI	En förkortning av Human Development Index. Det tas årligen fram av FN:s utvecklingsprogram, UNDP. Länder klassificeras efter ett mått som väger samman medellivslängd vid födelsen, utbildningsnivå, förväntat antal skolår samt Bruttonationalinkomst. Länderna klassificeras efter låg, medel, hög eller mycket hög (och okänt) HDI. Vi har valt att slå samman låg, medel och okänt, samt hög och mycket hög.		
Tid i Sverige	Antal år i Sverige efter invandringsår (det år man blev folkbokförd).		
Födda i utlandet/ födelse land	Barn som fötts utomlands räknas som inrikes född om modern var folkbokförd i Sverige vid barnets födelse. I tabellen över födelseländer redovisas de tio vanligaste länder i Göteborg, de behöver inte vara de vanligaste i området. Asylsökande är inte med eftersom personer som inte fått uppehållstillstånd inte heller är folkbokförda i området.	Yrkesf	Yrkesförberedande program
Utländsk bakgrund	Utrikes födda personer eller personer födda i Sverige med två utrikes födda föräldrar.	ES	Estetiska programmet
Inkomst	Uppgifter om inkomster hämtas från de taxeringsuppgifter som SCB får via Skatteverket. Här avses "sammanräknad förvärvsinkomst" som innefattar inkomst av tjänst och inkomst av näringsverksamhet. I inkomst av tjänst ingår även inkomst från pension, sjukpenning och andra skattepliktiga ersättningar från Försäkringskassan. Nollinkomsttagare ingår.	EK, HU, SA	Ekonomi-, Humanistiska och Samhällsvetenskapsprogrammet
Inkomstfördelning	Diagrammet visar hur stor andel av befolkningen i området som ligger i en låg, medel eller hög inkomstklass. Inkomstklasserna är skapade efter fördelningen i Göteborg, 30 % av invånarna hamnar i den låga klassen, 40 % i mellanklassen och 30 % i den höga inkomstklassen.	NA, TE	Naturvetenskaps- och Teknikprogrammet
Medelinkomst	Beräknas genom att inkomstsumman divideras med antal personer.	Dagbefolkning	Personer som förvärvsarbetar med arbetsplats i området.
Bilnehav	Antal personbilar i trafik per 1 000 personer oavsett ålder.	Nattbefolkning	Personer som förvärvsarbetar och är folkbokförda i området.
Försörjningsstöd	Antal personer 18 år eller äldre som under året erhållit ekonomiskt bistånd . Biståndet avser hela hushållet men normalt kan endast en person registreras som mottagare.	Självförsörjningsgrad	Kvoten mellan dag- och nattbefolkning.
		Privat näringsliv	Ej offentligt ägda företag/organisationer/stiftelser samt espec.
		Branscher	Branschindelning enligt SNI2007. Näringsgren avser företagets/arbetsställets huvudsakliga verksamhet. Variabeln redovisas efter 21 grupper som har slagits samman till 15 i tabellen.
		Bostadsstatistiken	Uppgifterna hämtas fr.o.m. år 2013 från det nationella lägenhetsregistret, vilket omöjliggör jämförelser bakåt i tiden. I tabellen Byggnadsår redovisas inte specialbostäder eller bostäder där uppgift om byggår saknas.
		Flerbostadshus	Omfattar flerfamiljshus, specialbostäder (för äldre/funktionshindrade, studentbostäder och övriga specialbostäder) och "övrig hustyp".
		Småhus	Omfattar en- och tvåfamiljshus, radhus och kedjehus.

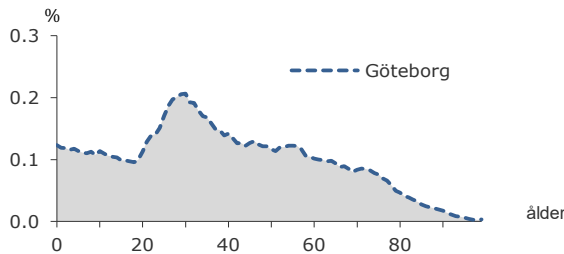
583 056

FOLKMÄNGD 2020

BEFOLKNING EFTER ÅLDER 2020

Ålder	Kvinnor	Män	Samtliga	%
0	3 487	3 710	7 197	1,2
1 - 5	16 514	17 553	34 067	5,8
6	3 116	3 349	6 465	1,1
7 - 9	9 488	9 750	19 238	3,3
10 - 12	9 352	9 855	19 207	3,3
13 - 15	8 737	9 124	17 861	3,1
16 - 18	8 378	8 602	16 980	2,9
19 - 24	22 027	23 034	45 061	7,7
25 - 29	28 024	27 994	56 018	9,6
30 - 44	65 750	71 360	137 110	23,5
45 - 64	65 845	67 189	133 034	22,8
65 - 74	25 910	23 635	49 545	8,5
75 - 84	16 375	13 585	29 960	5,1
85-	7 548	3 765	11 313	1,9
Samtliga	290 551	292 505	583 056	100

ÅLDERSTRUKTUR JÄMFÖRT MED GÖTEBORG



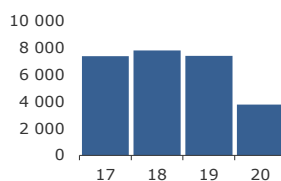
+ 3 775

BEFOLKNINGS-
FÖRÄNDRING 2020

FÖRÄNDRING 2020

Nettoflytt	730
Födelseöverskott	2 860
Födda	7 416
Döda	4 556
Totalt*	3 775

FÖRÄNDRING 2017 - 2020



* Inklusive justering.

2,1

PERSONER I SNITT
PER HUSHÅLL 2020

HUSHÅLL 2020

Personer i hushållet	Antal hushåll	%	% Gbg
1 person	122 923	44,5	44,5
2 personer	75 982	27,5	27,5
3 personer	32 062	11,6	11,6
4 personer	28 635	10,4	10,4
5+ personer	16 656	6,0	6,0
Totalt antal hushåll	276 258	100,0	
Barnhushåll	64 652	23,4	23,4
(barnen under 18 år)			
Hushåll med 3 barn eller fler	9 886	3,6	3,6
Ensamstående med barn	13 079	4,7	4,7

27,8%

ANDEL FÖDDA I
UTLANDET

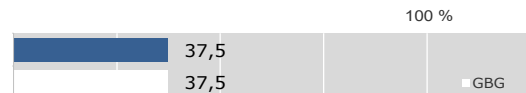
UTRIKES FÖDDA EFTER HDI OCH TID I SVERIGE

HDI-kategorier	-4 år	5-9 år	10- år
Låg + Medel + Okänt	14 080	16 404	32 601
Hög + Mycket hög	19 154	16 018	62 526
Totalt	33 234	32 422	95 127

VANLIGASTE FÖDELSELÄNDERNA I Gbg 2020

Födelseland	Antal	%	% Gbg
Iran	12 880	2,2	2,2
Irak	12 857	2,2	2,2
Somalia	9 623	1,7	1,7
Syrien	8 460	1,5	1,5
Bosnien - Hercegovina	7 159	1,2	1,2
Indien	6 739	1,2	1,2
Polen	5 920	1,0	1,0
Jugoslavien	5 869	1,0	1,0
Finland	5 762	1,0	1,0
Turkiet	5 195	0,9	0,9
Övriga länder	81 607	14,0	14,0
Totalt	162 071	27,8	27,8

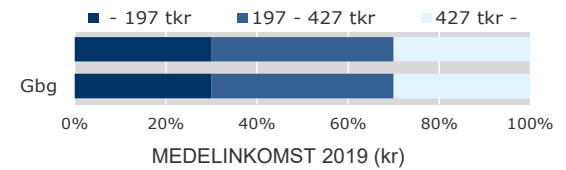
ANDEL UTL. BAKGRUND 2020 JÄMFÖRT MED Gbg



326 100 kr

MEDELINKOMST
2019

INKOMSTFÖRD. 2019 JÄMFÖRT MED Gbg 20-64 ÅR



Ålder	Kvinnor	Män	Samtliga
20 - 24	138 400	155 800	147 300
25 - 29	230 100	275 700	252 800
30 - 44	304 500	387 100	347 600
45 - 64	377 200	463 600	420 700
65 -	233 100	336 900	279 900
20 och äldre	286 400	366 000	326 100

BILINNEHAV 2020 JÄMFÖRT MED GÖTEBORG

Antal bilar per 1 000 personer



7 900

PERSONER I
LÅNGTIDSBEROENDE
2019

PERSONER MED UT BETALT EKONOMISKT BISTÄND

	2017	2018	2019
Personer med registrerat bistånd	18 995	17 389	15 840
- varav i minst 10 månader	8 940	8 454	7 900

OHÄLSOTAL 2020 JÄMFÖRT MED GÖTEBORG

Antal ersatta dagar per person



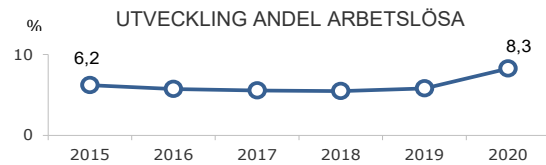
OHÄLSOTAL, ERSATTA DAGAR PER PERSON 2020

	Kvinnor	Män	Samtliga
Utl. bakgr.	23,3	18,5	20,8
Sv. bakgr.	24,0	16,3	20,1
Samtliga	23,7	17,2	20,4
Samtliga i Gbg	24,7	17,6	21,1

8,3% ARBETSLÖSHET

ÖPPET ARBETSLÖSA SAMT I PROGRAM, OKT 2020

	Kvinnor	Män	Samtliga	%	% Gbg
18 - 24	1 376	2 154	3 530	7,1	7,1
25 - 29	2 149	2 261	4 410	7,9	7,9
30 - 44	6 472	6 156	12 628	9,2	9,2
45 - 64	4 934	5 603	10 537	7,9	7,9
18 - 64	14 931	16 174	31 105	8,3	8,3
Född utoml.	9 423	9 573	18 996	15,0	15,0
Född i Sve.	5 508	6 601	12 109	4,8	4,8



FÖRVÄRVSARBETANDE 2019

	Kvinnor	Män	Samtliga	%	% Gbg
18 - 24	14 271	13 776	28 047	55,4	55,4
25 - 29	21 539	21 811	43 350	75,4	75,4
30 - 44	50 891	58 325	109 216	81,0	81,0
45 - 64	51 318	51 881	103 199	78,3	78,3
65 - 74	5 658	6 239	11 897	24,0	24,0
25 - 64	123 748	132 017	255 765	78,9	78,9
Utl. Bakgr.	41 209	47 992	89 201	68,8	68,8
Sv. Bakgr.	82 539	84 025	166 564	85,6	85,6

37,3% ANDEL MED EFTERGYMNASIAL UTBILDNING 3 ÅR ELLER LÄNGRE

ANDEL (%) HÖGSTA UTBILDNINGSNIVÅ 2020

	Förgymnasial		Eftergymnasial	
	%	% Gbg	3 år och längre	% Gbg
18-24	21,7	21,7	7,6	7,6
25-29	7,4	7,4	38,6	38,6
30-44	9,0	9,0	43,5	43,5
45-64	12,0	12,0	30,5	30,5
65-74	19,2	19,2	26,5	26,5
25 - 64	10,0	10,0	37,3	37,3
Kvinnor	9,0	9,0	41,7	41,7
Män	10,9	10,9	33,2	33,2

83,4% BEHÖRIGA MINST TILL YRKESPROGRAM

GYMNASIEBEHÖRIGHET 2020

	Kvinnor	Män	Samtliga	%	% Gbg
Yrkesf.	2 227	2 316	4 543	83,4	83,4
ES	2 204	2 289	4 493	82,5	82,5
EK, HU, SA	2 172	2 242	4 414	81,0	81,0
NA, TE	2 150	2 208	4 358	80,0	80,0

1,2 SJÄLVFÖRSÖRJNINGSGRAD

ANDEL SOM ARBETAR INOM PRIVAT NÄRINGS LIV 100%

	Antal	%	% Gbg
Nattbef.	68,8	68,8	
Dagbef.	70,2	70,2	

2019 ANSTÄLLDA I OLIKA BRANSCHER 16-74 år

	Dagbefolkning		Nattbefolkning	
	Antal	Antal	%	% Gbg
Företagstjänster	65 785	52 867	17,1	17,1
Vård & sociala tjänster	47 824	44 022	14,2	14,2
Tillverkning & utvinning	43 564	32 397	10,5	10,5
Handel	39 307	33 957	11,0	11,0
Utbildning	34 410	32 416	10,5	10,5
Info. & kommunikation	24 330	17 484	5,7	5,7
Offentlig förv. & försvar	23 751	18 300	5,9	5,9
Transport & magasiner	19 632	16 844	5,4	5,4
Byggnadsverksamhet	18 462	15 128	4,9	4,9
Kulturella & pers. tjänster	17 076	15 269	4,9	4,9
Hotell & restaurang	15 921	14 120	4,6	4,6
Fastighetsverksamhet	7 410	5 620	1,8	1,8
Finans & försäkring	5 527	4 460	1,4	1,4
Energi & miljö	3 186	2 094	0,7	0,7
Okänd verksamhet	2 225	3 668	1,2	1,2
Jord-, skogsbruk & fiske	586	598	0,2	0,2
Totalt	368 996	309 244		

21,5% BOSTÄDER BYGGDA 1961 -70

BYGGNADSÅR I 10 - ÅRSINTERVALL 2020

År	Småhus		Totalt	%	% Gbg
	Småhus	Flerbostad			
- 1940	9 447	44 596	54 043	18,6	18,6
41 - 50	4 618	20 257	24 875	8,6	8,6
51 - 60	4 157	33 991	38 148	13,1	13,1
61 - 70	7 940	54 561	62 501	21,5	21,5
71 - 80	11 308	24 215	35 523	12,2	12,2
81 - 90	5 137	7 880	13 017	4,5	4,5
91 - 00	4 072	4 612	8 684	3,0	3,0
01 - 10	4 705	7 495	12 200	4,2	4,2
11 -	2 635	19 936	22 571	7,8	7,8

ANDEL SMÅHUS JÄMFÖRT MED GÖTEBORG 2020



ANTAL BOSTÄDER EFTER AREA 2020

Kvm	Småhus		Totalt	%	% Gbg
	Småhus	Flerbostad			
-40	502	42 507	43 009	14,8	14,8
41-60	1 290	69 381	70 671	24,4	24,4
61-80	3 658	76 970	80 628	27,8	27,8
81-100	6 782	32 936	39 718	13,7	13,7
101-120	11 764	9 738	21 502	7,4	7,4
121-	29 949	4 732	34 681	12,0	12,0
Totalt	53 945	236 264	290 209		

ÄGARKATEGORI 2020

	Småhus	Flerbostad	Totalt	%	% Gbg
Hyresrätt	1 268	154 238	155 506	53,6	53,6
Allmännyttan	396	75 281	75 677	26,1	26,1
Övriga	872	78 957	79 829	27,5	27,5
Bostadsrätt	2 902	82 027	84 929	29,3	29,3
Äganderätt	49 899	0	49 899	17,2	17,2
Tot. bostäder	54 069	236 265	290 334		

NYBYGGNATION - FÄRDIGSTÄLLDA BOSTÄDER

	2016	2017	2018	2019	2020
Småhus	414	350	324	331	351
Flerbostadshus	1 987	1 677	2 423	3 863	3 800
Totalt	2 401	2 027	2 747	4 194	4 151

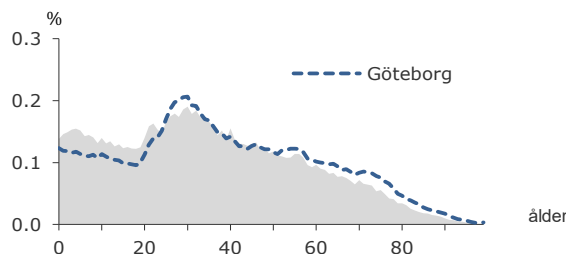
106 262

FOLKMÄNGD 2020

BEFOLKNING EFTER ÅLDER 2020

Ålder	Kvinnor	Män	Samtliga	%
0	699	767	1 466	1,4
1 - 5	3 944	4 070	8 014	7,5
6	729	784	1 513	1,4
7 - 9	2 213	2 210	4 423	4,2
10 - 12	2 147	2 153	4 300	4,0
13 - 15	1 973	2 054	4 027	3,8
16 - 18	1 968	1 962	3 930	3,7
19 - 24	4 513	4 900	9 413	8,9
25 - 29	4 729	4 601	9 330	8,8
30 - 44	11 796	12 971	24 767	23,3
45 - 64	10 769	11 977	22 746	21,4
65 - 74	3 643	3 626	7 269	6,8
75 - 84	1 966	1 808	3 774	3,6
85-	859	431	1 290	1,2
Samtliga	51 948	54 314	106 262	100

ÅLDERSTRUKTUR JÄMFÖRT MED GÖTEBORG



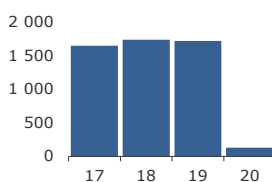
+ 130

BEFOLKNINGS-
FÖRÄNDRING 2020

FÖRÄNDRING 2020

Nettoflytt	-672
Födelseöverskott	715
Födda	1 485
Döda	770
Totalt*	130

FÖRÄNDRING 2017 - 2020



* Inklusive justering.

2,5

PERSONER I SNITT
PER HUSHÅLL 2020

HUSHÅLL 2020

Personer i hushållet	Antal hushåll	%	% Gbg
1 person	16 774	39,1	44,5
2 personer	10 350	24,1	27,5
3 personer	5 406	12,6	11,6
4 personer	5 039	11,7	10,4
5+ personer	5 369	12,5	6,0
Totalt antal hushåll	42 938		100,0

Barnhushåll	13 018	30,3	23,4
(barnen under 18 år)			
Hushåll med 3 barn eller fler	3 242	7,6	3,6
Ensamstående med barn	2 965	6,9	4,7

49,0%

ANDEL FÖDDA I
UTLANDET

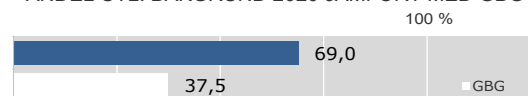
UTRIKES FÖDDA EFTER HDI OCH TID I SVERIGE

HDI-kategorier	-4 år	5-9 år	10- år
Låg + Medel + Okänt	4 468	7 429	15 451
Hög + Mycket hög	3 899	4 232	16 236
Totalt	8 367	11 661	31 687

VANLIGASTE FÖDELSELÄNDERNA I GBG 2020

Födelseland	Antal	%	% Gbg
Iran	2 461	2,3	2,2
Irak	7 318	6,9	2,2
Somalia	5 846	5,5	1,7
Syrien	3 858	3,6	1,5
Bosnien - Hercegovina	2 907	2,7	1,2
Indien	682	0,6	1,2
Polen	2 239	2,1	1,0
Jugoslavien	2 122	2,0	1,0
Finland	1 528	1,4	1,0
Turkiet	779	0,7	0,9
Övriga länder	22 286	21,0	14,0
Totalt	52 026	49,0	27,8

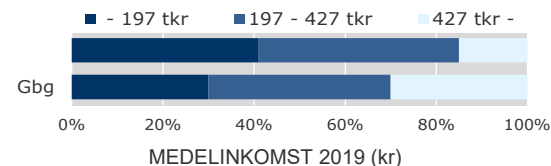
ANDEL UTL. BAKGRUND 2020 JÄMFÖRT MED GBG



239 600 kr

MEDELINKOMST
2019

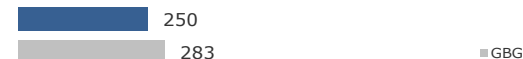
INKOMSTFÖRD. 2019 JÄMFÖRT MED GBG 20-64 ÅR



Ålder	Kvinnor	Män	Samtliga
20 - 24	133 300	157 400	145 700
25 - 29	188 300	253 500	219 900
30 - 44	220 100	298 500	261 500
45 - 64	254 500	304 500	280 800
65 -	171 600	226 000	197 400
20 och äldre	208 300	269 400	239 600

BILINNEHAV 2020 JÄMFÖRT MED GÖTEBORG

Antal bilar per 1 000 personer



3 207

PERSONER I
LÅNGTIDSBEROENDE
2019

PERSONER MED UTBETALT EKONOMISKT BISTÅND

	2017	2018	2019
Personer med registrerat bistånd	7 868	6 886	6 119
- varav i minst 10 månader	3 942	3 517	3 207

OHÄLSOTAL 2020 JÄMFÖRT MED GÖTEBORG

Antal ersatta dagar per person



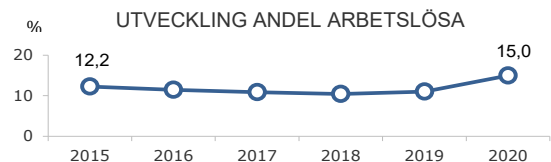
OHÄLSOTAL, ERSATTA DAGAR PER PERSON 2020

	Kvinnor	Män	Samtliga
Utl. bakgr.	24,6	21,5	23,0
Sv. bakgr.	35,8	24,6	30,1
Samtliga	27,8	22,4	25,0
Samtliga i Gbg	24,7	17,6	21,1

15,0% ARBETSLÖSHET

ÖPPET ARBETSLÖSA SAMT I PROGRAM, OKT 2020

	Kvinnor	Män	Samtliga	%	% Gbg
18 - 24	459	779	1 238	11,7	7,1
25 - 29	693	633	1 326	14,2	7,9
30 - 44	2 119	2 091	4 210	16,9	9,2
45 - 64	1 537	1 827	3 364	14,7	7,9
18 - 64	4 808	5 330	10 138	15,0	8,3
Född utoml.	3 918	4 205	8 123	19,8	15,0
Född i Sve.	890	1 125	2 015	7,5	4,8



FÖRVÄRVSARBETANDE 2019

	Kvinnor	Män	Samtliga	%	% Gbg
18 - 24	2 801	2 880	5 681	53,0	55,4
25 - 29	3 211	3 453	6 664	69,2	75,4
30 - 44	7 732	9 905	17 637	71,8	81,0
45 - 64	6 737	7 961	14 698	65,4	78,3
65 - 74	519	649	1 168	16,0	24,0
25 - 64	17 680	21 319	38 999	68,8	78,9
Utl. Bakgr.	11 118	14 355	25 473	63,9	68,8
Sv. Bakgr.	6 562	6 964	13 526	80,4	85,6

21,7% ANDEL MED EFTERGYMNASIAL UTBILDNING 3 ÅR ELLER LÄNGRE

ANDEL (%) HÖGSTA UTBILDNINGSNIVÅ 2020

	Förgymnasial		Eftergymnasial	
	%	% Gbg	3 år och längre	% Gbg
18-24	30,1	21,7	3,8	7,6
25-29	15,0	7,4	23,5	38,6
30-44	19,5	9,0	25,7	43,5
45-64	23,8	12,0	16,5	30,5
65-74	32,5	19,2	12,4	26,5
25 - 64	20,5	10,0	21,7	37,3
Kvinnor	20,3	9,0	25,1	41,7
Män	20,6	10,9	18,6	33,2

73,2% BEHÖRIGA MINST TILL YRKESPROGRAM

GYMNASIEBEHÖRIGHET 2020

	Kvinnor	Män	Samtliga	%	% Gbg
Yrkesf.	473	447	920	73,2	83,4
ES	467	439	906	72,1	82,5
EK, HU, SA	460	419	879	70,0	81,0
NA, TE	447	411	858	68,3	80,0

0,7 SJÄLVFÖRSÖRJNINGSGRAD

ANDEL SOM ARBETAR INOM PRIVAT NÄRINGS LIV 100%

	Antal	%	% Gbg
Nattbef.	67,2	68,8	
Dagbef.	57,3	70,2	

2019 ANSTÄLLDA I OLIKA BRANSCHER 16-74 år

	Dagbefolkn.		Nattbefolkning	
	Antal	Antal	%	% Gbg
Vård & sociala tjänster	5 743	7 535	16,4	14,2
Tillverkning & utvinning	4 566	4 938	10,7	10,5
Utbildning	4 319	4 746	10,3	10,5
Handel	3 989	4 554	9,9	11,0
Företagstjänster	3 502	7 421	16,1	17,1
Byggsverksamhet	2 503	2 555	5,5	4,9
Offentlig förv. & försvar	2 325	2 132	4,6	5,9
Transport & magasiner	1 818	3 673	8,0	5,4
Kulturella & pers. tjänster	1 461	2 240	4,9	4,9
Energi & miljö	1 081	384	0,8	0,7
Fastighetsverksamhet	715	728	1,6	1,8
Info. & kommunikation	598	1 275	2,8	5,7
Hotell & restaurang	518	3 000	6,5	4,6
Okänd verksamhet	84	562	1,2	1,2
Jord-, skogsbruk & fiske	70	53	0,1	0,2
Finans & försäkring	65	289	0,6	1,4
Totalt	33 357	46 085		

30,7% BOSTÄDER BYGGDA 1961 -70

BYGGNADSÅR I 10 - ÅRSINTERVALL 2020
(exkl specialbostäder och uppgift saknas)

År	Småhus	Flerbostad	Totalt	%	% Gbg
- 1940	850	1 286	2 136	4,8	18,6
41 - 50	1 266	1 777	3 043	6,9	8,6
51 - 60	587	8 077	8 664	19,5	13,1
61 - 70	870	12 756	13 626	30,7	21,5
71 - 80	1 155	7 707	8 862	20,0	12,2
81 - 90	1 149	393	1 542	3,5	4,5
91 - 00	379	384	763	1,7	3,0
01 - 10	817	266	1 083	2,4	4,2
11 -	412	2 339	2 751	6,2	7,8

ANDEL SMÅHUS JÄMFÖRT MED GÖTEBORG 2020
100%



ANTAL BOSTÄDER EFTER AREA 2020
(exkl uppgift saknas)

Kvm	Småhus	Flerbostad	Totalt	%	% Gbg
-40	126	4 154	4 280	9,6	14,8
41-60	363	10 994	11 357	25,6	24,4
61-80	919	14 076	14 995	33,8	27,8
81-100	1 084	6 524	7 608	17,1	13,7
101-120	1 739	1 034	2 773	6,2	7,4
121-	3 245	128	3 373	7,6	12,0
Totalt	7 476	36 910	44 386		

ÄGARKATEGORI 2020

	Småhus	Flerbostad	Totalt	%	% Gbg
Hyresrätt	255	30 576	30 831	69,5	53,6
Allmännyttan	121	21 063	21 184	47,7	26,1
Övriga	134	9 513	9 647	21,7	27,5
Bostadsrätt	586	6 334	6 920	15,6	29,3
Äganderätt	6 651	0	6 651	15,0	17,2
Tot. bostäder	7 492	36 910	44 402		

NYBYGGNATION - FÄRDIGSTÄLLDA BOSTÄDER

	2016	2017	2018	2019	2020
Småhus	127	73	109	78	122
Flerbostadshus	232	115	133	720	550
Totalt	359	188	242	798	672

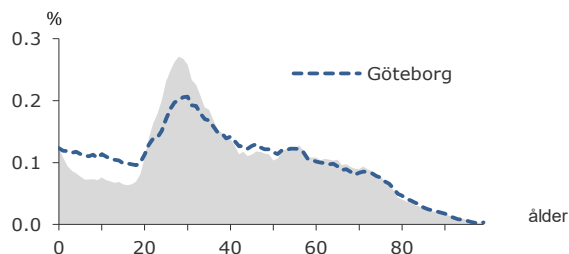
190 570

FOLKMÄNGD 2020

BEFOLKNING EFTER ÅLDER 2020

Ålder	Kvinnor	Män	Samtliga	%
0	1 113	1 230	2 343	1,2
1 - 5	4 139	4 426	8 565	4,5
6	669	718	1 387	0,7
7 - 9	2 074	2 062	4 136	2,2
10 - 12	2 031	2 103	4 134	2,2
13 - 15	1 850	1 976	3 826	2,0
16 - 18	1 927	1 838	3 765	2,0
19 - 24	8 405	8 209	16 614	8,7
25 - 29	12 396	11 975	24 371	12,8
30 - 44	22 889	25 049	47 938	25,2
45 - 64	22 091	21 018	43 109	22,6
65 - 74	9 363	8 122	17 485	9,2
75 - 84	5 227	3 988	9 215	4,8
85-	2 612	1 070	3 682	1,9
Samtliga	96 786	93 784	190 570	100

ÅLDERSSTRUKTUR JÄMFÖRT MED GÖTEBORG



+ 781

BEFOLKNINGS-
FÖRÄNDRING 2020

	FÖRÄNDRING 2020	FÖRÄNDRING 2017 - 2020
Nettoflytt	-435	2 500
Födelseöverskott	1 191	2 000
Födda	2 573	1 500
Döda	1 382	1 000
Totalt*	781	500

* Inklusive justering.

1,8

PERSONER I SNITT
PER HUSHÅLL 2020

HUSHÅLL 2020

Personer i hushållet	Antal hushåll	%	% Gbg
1 person	56 636	53,1	44,5
2 personer	30 078	28,2	27,5
3 personer	10 517	9,9	11,6
4 personer	6 783	6,4	10,4
5+ personer	2 673	2,5	6,0
Totalt antal hushåll	106 687		100,0
Barnhushåll	17 151	16,1	23,4
(barnen under 18 år)			
Hushåll med 3 barn eller fler	1 488	1,4	3,6
Ensamstående med barn	4 053	3,8	4,7

18,7%

ANDEL FÖDDA I
UTLANDET

UTRIKES FÖDDA EFTER HDI OCH TID I SVERIGE

HDI-kategorier	-4 år	5-9 år	10- år
Låg + Medel + Okänt	2 768	1 888	3 772
Hög + Mycket hög	6 382	4 291	16 113
Totalt	9 150	6 179	19 885

VANLIGASTE FÖDELSELÄNDERNA I Gbg 2020

Födelseland	Antal	%	% Gbg
Iran	4 018	2,1	2,2
Irak	949	0,5	2,2
Somalia	483	0,3	1,7
Syrien	1 119	0,6	1,5
Bosnien - Hercegovina	888	0,5	1,2
Indien	1 673	0,9	1,2
Polen	1 328	0,7	1,0
Jugoslavien	937	0,5	1,0
Finland	1 600	0,8	1,0
Turkiet	632	0,3	0,9
Övriga länder	21 946	11,5	14,0
Totalt	35 573	18,7	27,8

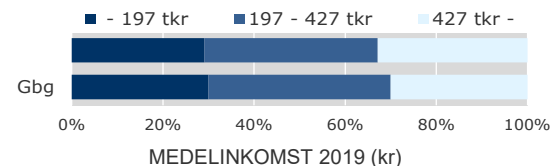
ANDEL UTL. BAKGRUND 2020 JÄMFÖRT MED Gbg



344 800 kr

MEDELINKOMST
2019

INKOMSTFÖRD. 2019 JÄMFÖRT MED Gbg 20-64 ÅR



Ålder	Kvinnor	Män	Samtliga
20 - 24	132 000	137 200	134 600
25 - 29	245 400	276 100	260 400
30 - 44	334 000	404 700	371 000
45 - 64	414 600	500 300	456 300
65 -	268 000	384 000	318 400
20 och äldre	309 600	381 700	344 800

BILINNEHAV 2020 JÄMFÖRT MED GÖTEBORG

Antal bilar per 1 000 personer



1 503

PERSONER I
LÅNGTIDSBEROENDE
2019

PERSONER MED UTBETALT EKONOMISKT BISTÅND

	2017	2018	2019
Personer med registrerat bistånd	3 649	3 425	3 153
- varav i minst 10 månader	1 611	1 604	1 503

OHÄLSOTAL 2020 JÄMFÖRT MED GÖTEBORG

Antal ersatta dagar per person



OHÄLSOTAL, ERSATTA DAGAR PER PERSON 2020

	Kvinnor	Män	Samtliga
Utl. bakgr.	23,0	16,6	19,8
Sv. bakgr.	21,3	14,4	17,8
Samtliga	21,7	15,0	18,3
Samtliga i Gbg	24,7	17,6	21,1

5,7% ARBETSLÖSHET

ÖPPET ARBETSLÖSA SAMT I PROGRAM, OKT 2020

	Kvinnor	Män	Samtliga	%	% Gbg
18 - 24	298	433	731	4,3	7,1
25 - 29	567	660	1 227	5,1	7,9
30 - 44	1 497	1 506	3 003	6,2	9,2
45 - 64	1 301	1 376	2 677	6,2	7,9
18 - 64	3 663	3 975	7 638	5,7	8,3
Född utoml.	1 473	1 450	2 923	10,3	15,0
Född i Sve.	2 190	2 525	4 715	4,5	4,8



FÖRVÄRVSARBETANDE 2019

	Kvinnor	Män	Samtliga	%	% Gbg
18 - 24	5 226	4 460	9 686	54,3	55,4
25 - 29	9 953	9 205	19 158	77,2	75,4
30 - 44	18 796	21 056	39 852	84,0	81,0
45 - 64	18 249	16 850	35 099	81,4	78,3
65 - 74	2 621	2 546	5 167	29,9	24,0
25 - 64	46 998	47 111	94 109	81,6	78,9
Utl. Bakgr.	10 442	10 926	21 368	70,3	68,8
Sv. Bakgr.	36 556	36 185	72 741	85,6	85,6

47,6% ANDEL MED EFTERGYMNASIAL UTBILDNING 3 ÅR ELLER LÄNGRE

ANDEL (%) HÖGSTA UTBILDNINGSNIVÅ 2020

	Förgymnasial		Eftergymnasial	
	%	% Gbg	%	% Gbg
18-24	13,5	21,7	12,8	7,6
25-29	3,5	7,4	48,9	38,6
30-44	4,3	9,0	54,0	43,5
45-64	6,8	12,0	39,8	30,5
65-74	11,2	19,2	38,1	26,5
25 - 64	5,1	10,0	47,6	37,3
Kvinnor	4,1	9,0	52,3	41,7
Män	6,0	10,9	43,0	33,2

87,5% BEHÖRIGA MINST TILL YRKESPROGRAM

GYMNASIEBEHÖRIGHET 2020

	Kvinnor	Män	Samtliga	%	% Gbg
Yrkesf.	523	461	984	87,5	83,4
ES	519	457	976	86,8	82,5
EK, HU, SA	513	453	966	85,9	81,0
NA, TE	508	450	958	85,2	80,0

1,6 SJÄLVFÖRSÖRJNINGSGRAD

ANDEL SOM ARBETAR INOM PRIVAT NÄRINGS LIV 100%

	Antal	%	% Gbg
Nattbef.	67,0	68,8	
Dagbef.	64,4	70,2	

2019 ANSTÄLLDA I OLIKA BRANSCHER 16-74 år

	Dagbefolkning		Nattbefolkning	
	Antal	%	Antal	% Gbg
Företagstjänster	35 579	17,9	19 593	17,1
Vård & sociala tjänster	26 238	14,2	15 526	14,2
Utbildning	17 668	11,3	12 329	10,5
Offentlig förv. & försvar	16 875	7,2	7 875	5,9
Info. & kommunikation	15 317	6,7	7 382	5,7
Handel	13 753	11,4	12 480	11,0
Hotell & restaurang	11 860	4,3	4 756	4,6
Kulturella & pers. tjänster	11 333	6,0	6 604	4,9
Transport & magasinering	8 324	4,2	4 546	5,4
Byggverksamhet	4 585	3,7	4 011	4,9
Finans & försäkring	4 526	1,9	2 037	1,4
Tillverkning & utvinning	4 281	7,8	8 544	10,5
Fastighetsverksamhet	4 261	2,0	2 140	1,8
Energi & miljö	1 434	0,6	655	0,7
Okänd verksamhet	324	0,6	698	1,2
Jord-, skogsbruk & fiske	168	0,2	199	0,2
Totalt	176 526		109 375	

37,8% BOSTÄDER BYGGDA - 1940

BYGGNADSÅR I 10 - ÅRSINTERVALL 2020
(exkl specialbostäder och uppgift saknas)

År	Småhus	Flerbostad	Totalt	%	% Gbg
- 1940	3 163	40 298	43 461	37,8	18,6
41 - 50	759	14 150	14 909	13,0	8,6
51 - 60	576	8 519	9 095	7,9	13,1
61 - 70	441	9 906	10 347	9,0	21,5
71 - 80	175	9 004	9 179	8,0	12,2
81 - 90	55	6 816	6 871	6,0	4,5
91 - 00	79	2 123	2 202	1,9	3,0
01 - 10	16	2 543	2 559	2,2	4,2
11 -	91	5 066	5 157	4,5	7,8

ANDEL SMÅHUS JÄMFÖRT MED GÖTEBORG 2020



ANTAL BOSTÄDER EFTER AREA 2020
(exkl uppgift saknas)

Kvm	Småhus	Flerbostad	Totalt	%	% Gbg
-40	53	24 246	24 299	21,1	14,8
41-60	49	34 746	34 795	30,2	24,4
61-80	394	28 170	28 564	24,8	27,8
81-100	809	12 988	13 797	12,0	13,7
101-120	823	5 726	6 549	5,7	7,4
121-	3 218	3 857	7 075	6,1	12,0
Totalt	5 346	109 733	115 079		

ÄGARKATEGORI 2020

	Småhus	Flerbostad	Totalt	%	% Gbg
Hyresrätt	144	70 024	70 168	61,0	53,6
Allmännyttan	6	26 139	26 145	22,7	26,1
Övriga	138	43 885	44 023	38,3	27,5
Bostadsrätt	154	39 710	39 864	34,6	29,3
Äganderätt	5 063	0	5 063	4,4	17,2
Tot. bostäder	5 361	109 734	115 095		

NYBYGGNATION - FÄRDIGSTÄLLDA BOSTÄDER

	2016	2017	2018	2019	2020
Småhus	41	28	0	0	1
Flerbostadshus	394	607	1 264	875	1 008
Totalt	435	635	1 264	875	1 009

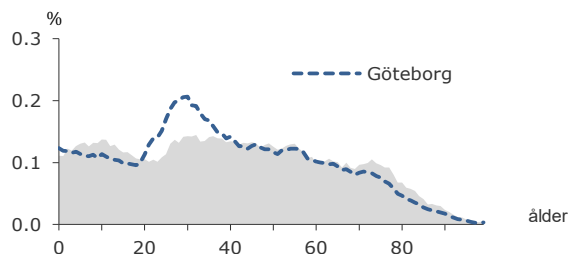
119 956

FOLKMÄNGD 2020

BEFOLKNING EFTER ÅLDER 2020

Ålder	Kvinnor	Män	Samtliga	%
0	662	671	1 333	1,1
1 - 5	3 531	3 772	7 303	6,1
6	751	836	1 587	1,3
7 - 9	2 242	2 429	4 671	3,9
10 - 12	2 333	2 473	4 806	4,0
13 - 15	2 111	2 276	4 387	3,7
16 - 18	1 964	2 058	4 022	3,4
19 - 24	3 597	3 915	7 512	6,3
25 - 29	3 806	4 037	7 843	6,5
30 - 44	12 309	12 304	24 613	20,5
45 - 64	14 393	14 012	28 405	23,7
65 - 74	6 185	5 456	11 641	9,7
75 - 84	4 702	3 843	8 545	7,1
85-	2 120	1 168	3 288	2,7
Samtliga	60 706	59 250	119 956	100

ÅLDERSSTRUKTUR JÄMFÖRT MED GÖTEBORG



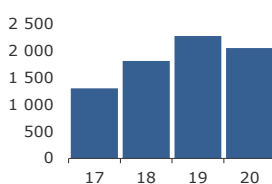
+ 2 059

BEFOLKNINGS-
FÖRÄNDRING 2020

FÖRÄNDRING 2020

Nettoflytt	1 887
Födelseöverskott	148
Födda	1 292
Döda	1 144
Totalt*	2 059

FÖRÄNDRING 2017 - 2020



* Inklusive justering.

2,3

PERSONER I SNITT
PER HUSHÅLL 2020

HUSHÅLL 2020

Personer i hushållet	Antal hushåll	%	% Gbg
1 person	19 418	37,0	44,5
2 personer	15 127	28,9	27,5
3 personer	6 755	12,9	11,6
4 personer	7 464	14,2	10,4
5+ personer	3 666	7,0	6,0
Totalt antal hushåll	52 430		100,0

Barnhushåll	14 836	28,3	23,4
(barnen under 18 år)			
Hushåll med 3 barn eller fler	2 288	4,4	3,6
Ensamstående med barn	2 510	4,8	4,7

20,4%

ANDEL FÖDDA I
UTLANDET

UTRIKES FÖDDA EFTER HDI OCH TID I SVERIGE

HDI-kategorier	-4 år	5-9 år	10- år
Låg + Medel + Okänt	2 083	2 120	4 059
Hög + Mycket hög	3 033	2 499	10 424
Totalt	5 116	4 619	14 483

VANLIGASTE FÖDELSELÄNDERNA I Gbg 2020

Födelseland	Antal	%	% Gbg
Iran	2 481	2,1	2,2
Irak	1 741	1,5	2,2
Somalia	674	0,6	1,7
Syrien	1 574	1,3	1,5
Bosnien - Hercegovina	689	0,6	1,2
Indien	1 151	1,0	1,2
Polen	856	0,7	1,0
Jugoslavien	531	0,4	1,0
Finland	635	0,5	1,0
Turkiet	968	0,8	0,9
Övriga länder	13 189	11,0	14,0
Totalt	24 489	20,4	27,8

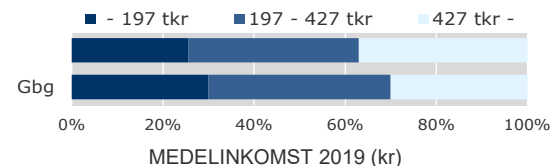
ANDEL UTL. BAKGRUND 2020 JÄMFÖRT MED Gbg



368 500 kr

MEDELINKOMST
2019

INKOMSTFÖRD. 2019 JÄMFÖRT MED Gbg 20-64 ÅR



Ålder	Kvinnor	Män	Samtliga
20 - 24	135 600	161 400	149 100
25 - 29	220 200	269 400	245 900
30 - 44	335 300	438 500	386 900
45 - 64	423 100	567 600	493 900
65 -	237 800	376 500	299 600
20 och äldre	312 700	427 500	368 500

BILINNEHAV 2020 JÄMFÖRT MED GÖTEBORG

Antal bilar per 1 000 personer



1 056

PERSONER I
LÅNGTIDSBEROENDE
2019

PERSONER MED UTBETALT EKONOMISKT BISTÅND

	2017	2018	2019
Personer med registrerat bistånd	2 334	2 330	2 150
- varav i minst 10 månader	1 125	1 108	1 056

OHÄLSOTAL 2020 JÄMFÖRT MED GÖTEBORG

Antal ersatta dagar per person



OHÄLSOTAL, ERSATTA DAGAR PER PERSON 2020

	Kvinnor	Män	Samtliga
Utl. bakgr.	22,2	18,0	20,1
Sv. bakgr.	23,7	16,4	20,0
Samtliga	23,2	16,9	20,1
Samtliga i Gbg	24,7	17,6	21,1

6,7%

ARBETSLÖSHET

ÖPPET ARBETSLÖSA SAMT I PROGRAM, OKT 2020

	Kvinnor	Män	Samtliga	%	% Gbg
18 - 24	227	315	542	6,2	7,1
25 - 29	275	308	583	7,5	7,9
30 - 44	974	855	1 829	7,5	9,2
45 - 64	823	880	1 703	6,0	7,9
18 - 64	2 299	2 358	4 657	6,7	8,3
Född utoml.	1 327	1 239	2 566	13,8	15,0
Född i Sve.	972	1 119	2 091	4,1	4,8



FÖRVÄRVSARBETANDE 2019

	Kvinnor	Män	Samtliga	%	% Gbg
18 - 24	2 422	2 563	4 985	56,3	55,4
25 - 29	2 712	3 087	5 799	74,4	75,4
30 - 44	9 772	10 099	19 871	83,7	81,0
45 - 64	11 713	11 232	22 945	82,1	78,3
65 - 74	1 362	1 579	2 941	25,2	24,0
25 - 64	24 197	24 418	48 615	81,7	78,9
Utl. Bakgr.	6 514	6 825	13 339	71,4	68,8
Sv. Bakgr.	17 683	17 593	35 276	86,4	85,6

40,3%

ANDEL MED EFTERGYMNASIAL
UTBILDNING 3 ÅR ELLER LÄNGRE

ANDEL (%) HÖGSTA UTBILDNINGSNIVÅ 2020

	Förgymnasial		Eftergymnasial 3 år och längre	
	%	% Gbg	%	% Gbg
18-24	24,0	21,7	5,0	7,6
25-29	8,0	7,4	34,1	38,6
30-44	6,8	9,0	46,9	43,5
45-64	8,9	12,0	36,4	30,5
65-74	16,2	19,2	29,6	26,5
25 - 64	8,0	10,0	40,3	37,3
Kvinnor	7,0	9,0	44,2	41,7
Män	8,9	10,9	36,5	33,2

90,6%

BEHÖRIGA MINST TILL
YRKESPROGRAM

GYMNASIEBEHÖRIGHET 2020

	Kvinnor	Män	Samtliga	%	% Gbg
Yrkesf.	588	630	1 218	90,6	83,4
ES	585	624	1 209	89,9	82,5
EK, HU, SA	577	615	1 192	88,6	81,0
NA, TE	575	607	1 182	87,9	80,0

0,7

SJÄLVFÖRSÖRJNINGSGRAD

ANDEL SOM ARBETAR INOM PRIVAT NÄRINGSBLIV
100%

	Antal	%	% Gbg
Nattbef.	69,4		
GBG	68,8		
Dagbef.	73,2		
GBG	70,2		

2019 ANSTÄLLDA I OLIKA BRANSCHER 16-74 år

	Dagbefolkn.		Nattbefolkning	
	Antal	Antal	%	% Gbg
Handel	9 143	7 124	12,5	11,0
Vård & sociala tjänster	7 109	8 350	14,6	14,2
Företagstjänster	5 817	9 326	16,4	17,1
Byggverksamhet	4 184	2 532	4,4	4,9
Utbildning	4 143	5 948	10,4	10,5
Tillverkning & utvinning	3 152	5 889	10,3	10,5
Offentlig förv. & försvar	2 305	3 524	6,2	5,9
Kulturella & pers. tjänster	1 511	2 686	4,7	4,9
Hotell & restaurang	1 192	2 248	3,9	4,6
Transport & magasiner	1 171	2 871	5,0	5,4
Info. & kommunikation	1 061	3 346	5,9	5,7
Fastighetsverksamhet	735	1 138	2,0	1,8
Finans & försäkring	290	1 026	1,8	1,4
Jord-, skogsbruk & fiske	180	190	0,3	0,2
Okänd verksamhet	157	400	0,7	1,2
Energi & miljö	57	423	0,7	0,7
Totalt	42 207	57 021		

44,5%

BOSTÄDER
BYGGDA 1961 -70BYGGNADSÅR I 10 - ÅRSINTERVALL 2020
(exkl specialbostäder och uppgift saknas)

År	Småhus	Flerbostad	Totalt	%	% Gbg
- 1940	3 040	255	3 295	6,1	18,6
41 - 50	883	35	918	1,7	8,6
51 - 60	1 054	4 530	5 584	10,3	13,1
61 - 70	3 900	20 239	24 139	44,5	21,5
71 - 80	6 763	421	7 184	13,2	12,2
81 - 90	1 493	143	1 636	3,0	4,5
91 - 00	1 189	786	1 975	3,6	3,0
01 - 10	1 137	470	1 607	3,0	4,2
11 -	1 086	4 460	5 546	10,2	7,8

ANDEL SMÅHUS JÄMFÖRT MED GÖTEBORG 2020

100%

ANTAL BOSTÄDER EFTER AREA 2020
(exkl uppgift saknas)

Kvm	Småhus	Flerbostad	Totalt	%	% Gbg
-40	127	4 757	4 884	9,0	14,8
41-60	291	8 457	8 748	16,1	24,4
61-80	671	13 288	13 959	25,7	27,8
81-100	1 955	5 297	7 252	13,4	13,7
101-120	4 328	1 589	5 917	10,9	7,4
121-	13 154	369	13 523	24,9	12,0
Totalt	20 526	33 757	54 283		

ÄGARKATEGORI 2020

	Småhus	Flerbostad	Totalt	%	% Gbg
Hyresrätt	425	21 860	22 285	41,1	53,6
Allmännyttan	152	11 770	11 922	22,0	26,1
Övriga	273	10 090	10 363	19,1	27,5
Bostadsrätt	484	11 897	12 381	22,8	29,3
Äganderätt	19 646	0	19 646	36,2	17,2
Tot. bostäder	20 555	33 757	54 312		

NYBYGGNATION - FÄRDIGSTÄLLDA BOSTÄDER

	2016	2017	2018	2019	2020
Småhus	83	89	78	141	83
Flerbostadshus	433	230	449	1 291	1 360
Totalt	516	319	527	1 432	1 443

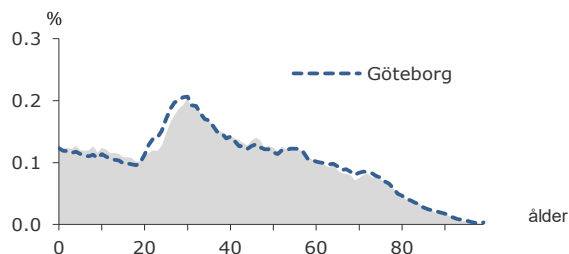
164 897

FOLKMÄNGD 2020

BEFOLKNING EFTER ÅLDER 2020

Ålder	Kvinnor	Män	Samtliga	%
0	1 012	1 040	2 052	1,2
1 - 5	4 869	5 266	10 135	6,1
6	960	1 007	1 967	1,2
7 - 9	2 946	3 024	5 970	3,6
10 - 12	2 828	3 105	5 933	3,6
13 - 15	2 780	2 802	5 582	3,4
16 - 18	2 494	2 729	5 223	3,2
19 - 24	5 478	5 937	11 415	6,9
25 - 29	7 051	7 260	14 311	8,7
30 - 44	18 647	20 686	39 333	23,9
45 - 64	18 507	19 916	38 423	23,3
65 - 74	6 708	6 386	13 094	7,9
75 - 84	4 476	3 936	8 412	5,1
85-	1 955	1 092	3 047	1,8
Samtliga	80 711	84 186	164 897	100

ÅLDERSTRUKTUR JÄMFÖRT MED GÖTEBORG



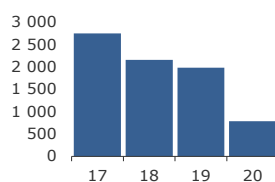
+ 788

BEFOLKNINGS-
FÖRÄNDRING 2020

FÖRÄNDRING 2020

Nettoflytt	-81
Födelseöverskott	811
Födda	2 063
Döda	1 252
Totalt*	788

FÖRÄNDRING 2017 - 2020



* Inklusive justering.

2,2

PERSONER I SNITT
PER HUSHÅLL 2020

HUSHÅLL 2020

Personer i hushållet	Antal hushåll	%	% Gbg
1 person	30 095	40,6	44,5
2 personer	20 427	27,5	27,5
3 personer	9 384	12,6	11,6
4 personer	9 349	12,6	10,4
5+ personer	4 948	6,7	6,0
Totalt antal hushåll	74 203		100,0

Barnhushåll	19 647	26,5	23,4
(barnen under 18 år)			
Hushåll med 3 barn eller fler	2 868	3,9	3,6
Ensamstående med barn	3 551	4,8	4,7

29,9%

ANDEL FÖDDA I
UTLANDET

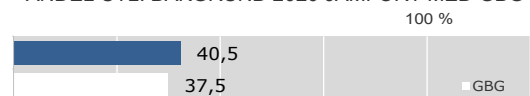
UTRIKES FÖDDA EFTER HDI OCH TID I SVERIGE

HDI-kategorier	-4 år	5-9 år	10- år
Låg + Medel + Okänt	4 671	4 878	9 159
Hög + Mycket hög	5 769	4 888	19 568
Totalt	10 440	9 766	28 727

VANLIGASTE FÖDELSELÄNDERNA I Gbg 2020

Födelseland	Antal	%	% Gbg
Iran	3 869	2,3	2,2
Irak	2 768	1,7	2,2
Somalia	2 549	1,5	1,7
Syrien	1 874	1,1	1,5
Bosnien - Hercegovina	2 652	1,6	1,2
Indien	3 225	2,0	1,2
Polen	1 447	0,9	1,0
Jugoslavien	2 257	1,4	1,0
Finland	1 989	1,2	1,0
Turkiet	2 802	1,7	0,9
Övriga länder	23 844	14,5	14,0
Totalt	49 276	29,9	27,8

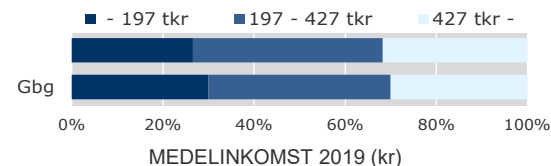
ANDEL UTL. BAKGRUND 2020 JÄMFÖRT MED Gbg



327 300 kr

MEDELINKOMST
2019

INKOMSTFÖRD. 2019 JÄMFÖRT MED Gbg 20-64 ÅR



Ålder	Kvinnor	Män	Samtliga
20 - 24	155 300	179 400	167 800
25 - 29	237 500	295 000	266 500
30 - 44	303 000	398 100	352 900
45 - 64	368 700	453 000	412 300
65 -	214 400	305 200	256 500
20 och äldre	284 600	368 800	327 300

BILINNEHAV 2020 JÄMFÖRT MED GÖTEBORG

Antal bilar per 1 000 personer



2 025

PERSONER I
LÅNGTIDSBEROENDE
2019

PERSONER MED UTBETALT EKONOMISKT BISTÅND

	2017	2018	2019
Personer med registrerat bistånd	4 855	4 495	4 165
- varav i minst 10 månader	2 119	2 108	2 025

OHÄLSOTAL 2020 JÄMFÖRT MED GÖTEBORG

Antal ersatta dagar per person



OHÄLSOTAL, ERSATTA DAGAR PER PERSON 2020

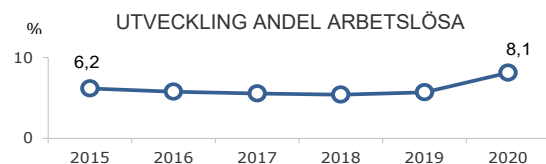
	Kvinnor	Män	Samtliga
Utl. bakgr.	22,8	16,5	19,5
Sv. bakgr.	24,7	16,1	20,3
Samtliga	23,9	16,3	19,9
Samtliga i Gbg	24,7	17,6	21,1

8,1%

ARBETSLÖSHET

ÖPPET ARBETSLÖSA SAMT I PROGRAM, OKT 2020

	Kvinnor	Män	Samtliga	%	% Gbg
18 - 24	389	614	1 003	7,8	7,1
25 - 29	604	641	1 245	8,7	7,9
30 - 44	1 868	1 661	3 529	9,0	9,2
45 - 64	1 265	1 488	2 753	7,2	7,9
18 - 64	4 126	4 404	8 530	8,1	8,3
Född utoml.	2 684	2 613	5 297	13,9	15,0
Född i Sve.	1 442	1 791	3 233	4,8	4,8



FÖRVÄRVSARBETANDE 2019

	Kvinnor	Män	Samtliga	%	% Gbg
18 - 24	3 810	3 855	7 665	58,3	55,4
25 - 29	5 654	6 051	11 705	77,3	75,4
30 - 44	14 563	17 199	31 762	82,3	81,0
45 - 64	14 598	15 786	30 384	80,1	78,3
65 - 74	1 156	1 461	2 617	19,9	24,0
25 - 64	34 815	39 036	73 851	80,6	78,9
Utl. Bakgr.	13 110	15 820	28 930	72,3	68,8
Sv. Bakgr.	21 705	23 216	44 921	87,0	85,6

32,4%

ANDEL MED EFTERGYMNASIAL
UTBILDNING 3 ÅR ELLER LÄNGRE

ANDEL (%) HÖGSTA UTBILDNINGSNIVÅ 2020

	Förgymnasial		Eftergymnasial 3 år och längre	
	%	% Gbg	%	% Gbg
18-24	24,4	21,7	5,5	7,6
25-29	8,2	7,4	33,6	38,6
30-44	9,2	9,0	40,2	43,5
45-64	13,2	12,0	24,1	30,5
65-74	25,1	19,2	16,3	26,5
25 - 64	10,7	10,0	32,4	37,3
Kvinnor	9,8	9,0	36,5	41,7
Män	11,5	10,9	28,7	33,2

82,7%

BEHÖRIGA MINST TILL
YRKESPROGRAM

GYMNASIEBEHÖRIGHET 2020

	Kvinnor	Män	Samtliga	%	% Gbg
Yrkesf.	643	778	1 421	82,7	83,4
ES	633	769	1 402	81,6	82,5
EK, HU, SA	622	755	1 377	80,1	81,0
NA, TE	620	740	1 360	79,1	80,0

1,2

SJÄLVFÖRSÖRJNINGSGRAD

ANDEL SOM ARBETAR INOM PRIVAT NÄRINGS-LIV
100%

	Antal	%	% Gbg
Nattbef.	71,5		
GBG	68,8		
Dagbef.	83,5		
GBG	70,2		

2019 ANSTÄLLDA I OLIKA BRANSCHER 16-74 år

	Dagbefolkn.		Nattbefolkning	
	Antal	Antal	%	% Gbg
Tillverkning & utvinning	31 325	12 764	15,1	10,5
Företags tjänster	18 014	13 666	16,1	17,1
Handel	11 850	9 221	10,9	11,0
Transport & magasinering	7 902	5 366	6,3	5,4
Utbildning	6 833	7 932	9,4	10,5
Info. & kommunikation	6 780	4 941	5,8	5,7
Vård & sociala tjänster	6 771	10 647	12,6	14,2
Byggverksamhet	5 778	4 648	5,5	4,9
Kulturella & pers. tjänster	2 259	3 235	3,8	4,9
Hotell & restaurang	2 198	3 989	4,7	4,6
Offentlig förv. & försvar	2 083	4 603	5,4	5,9
Fastighetsverksamhet	1 441	1 386	1,6	1,8
Energi & miljö	590	606	0,7	0,7
Finans & försäkring	520	986	1,2	1,4
Okänd verksamhet	178	521	0,6	1,2
Jord-, skogsbruk & fiske	134	128	0,2	0,2
Totalt	104 656	84 639		

19,4%

BOSTÄDER
BYGGDA 1951 -60BYGGNADSÅR I 10 - ÅRSINTERVALL 2020
(exkl specialbostäder och uppgift saknas)

År	Småhus	Flerbostad	Totalt	%	% Gbg
- 1940	2 394	2 757	5 151	6,7	18,6
41 - 50	1 710	4 295	6 005	7,9	8,6
51 - 60	1 940	12 865	14 805	19,4	13,1
61 - 70	2 729	11 660	14 389	18,8	21,5
71 - 80	3 215	7 083	10 298	13,5	12,2
81 - 90	2 440	528	2 968	3,9	4,5
91 - 00	2 425	1 319	3 744	4,9	3,0
01 - 10	2 735	4 159	6 894	9,0	4,2
11 -	1 046	8 071	9 117	11,9	7,8

ANDEL SMÅHUS JÄMFÖRT MED GÖTEBORG 2020

ANTAL BOSTÄDER EFTER AREA 2020
(exkl uppgift saknas)

Kvm	Småhus	Flerbostad	Totalt	%	% Gbg
-40	196	9 347	9 543	12,5	14,8
41-60	587	15 151	15 738	20,6	24,4
61-80	1 674	21 425	23 099	30,2	27,8
81-100	2 934	8 117	11 051	14,5	13,7
101-120	4 874	1 389	6 263	8,2	7,4
121-	10 332	378	10 710	14,0	12,0
Totalt	20 597	55 807	76 404		

ÄGARKATEGORI 2020

	Småhus	Flerbostad	Totalt	%	% Gbg
Hyresrätt	444	31 778	32 222	42,2	53,6
Allmännyttan	117	16 309	16 426	21,5	26,1
Övriga	327	15 469	15 796	20,7	27,5
Bostadsrätt	1 678	24 029	25 707	33,6	29,3
Äganderätt	18 539	0	18 539	24,3	17,2
Tot. bostäder	20 661	55 807	76 468		

NYBYGGNATION - FÄRDIGSTÄLLDA BOSTÄDER

	2016	2017	2018	2019	2020
Småhus	163	160	137	112	145
Flerbostadshus	928	725	577	977	882
Totalt	1 091	885	714	1 089	1 027