

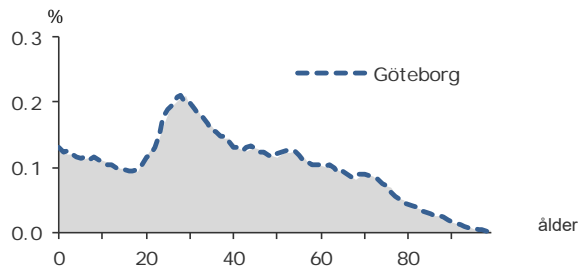
579 281

FOLKMÄNGD 2019

BEFOLKNING EFTER ÅLDER 2019

Ålder	Kvinnor	Män	Samtliga	%
0	3 514	3 774	7 288	1,3
1 - 5	16 693	17 734	34 427	5,9
6	3 243	3 217	6 460	1,1
7 - 9	9 571	9 941	19 512	3,4
10 - 12	9 089	9 582	18 671	3,2
13 - 15	8 468	8 915	17 383	3,0
16 - 18	8 131	8 427	16 558	2,9
19 - 24	22 141	23 055	45 196	7,8
25 - 29	28 934	28 591	57 525	9,9
30 - 44	64 564	70 306	134 870	23,3
45 - 64	65 440	66 389	131 829	22,8
65 - 74	25 800	23 707	49 507	8,5
75 - 84	15 697	12 821	28 518	4,9
85-	7 688	3 849	11 537	2,0
Samtliga	288 973	290 308	579 281	100

ÅLDERSSTRUKTUR JÄMFÖRT MED GÖTEBORG



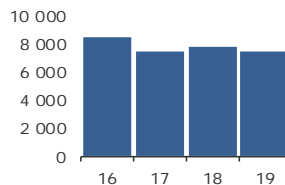
+ 7 413

BEFOLKNINGS-
FÖRÄNDRING 2019

FÖRÄNDRING 2019

FÖRÄNDRING 2016 - 2019

Nettoflytt	3 516
Födelseöverskott	3 417
Födda	7 513
Döda	4 096
Totalt*	7 413



* Inklusiv justering.

2,1

PERSONER I SNITT
PER HUSHÅLL 2019

HUSHÅLL 2019

Personer i hushållet	Antal hushåll	%	% Gbg
1 person	118 784	43,8	43,8
2 personer	74 896	27,6	27,6
3 personer	32 125	11,8	11,8
4 personer	28 589	10,5	10,5
5+ personer	16 986	6,3	6,3
Totalt antal hushåll	271 380		100,0
Barnhushåll	64 095	23,6	23,6
(barnen under 18 år)			
Hushåll med 3 barn eller fler	9 891	3,6	3,6
Ensamstående med barn	12 678	4,7	4,7

27,5%

ANDEL FÖDDA I
UTLANDET

UTRIKES FÖDDA EFTER HDI OCH TID I SVERIGE

HDI-kategorier	-4 år	5-9 år	10- år
Låg + Medel + Okänt	17 404	13 575	33 088
Hög + Mycket hög	19 651	14 783	59 495
Totalt	37 055	28 358	92 583

VANLIGASTE FÖDELSELÄNDERNA I GBG 2019

Födelseland	Antal	%	% Gbg
Iran	12 792	2,2	2,2
Irak	12 765	2,2	2,2
Somalia	9 338	1,6	1,6
Syrien	8 055	1,4	1,4
Bosnien - Hercegovina	7 211	1,2	1,2
Indien	6 364	1,1	1,1
Polen	5 976	1,0	1,0
Finland	5 975	1,0	1,0
Jugoslavien	5 971	1,0	1,0
Turkiet	5 141	0,9	0,9
Övriga länder	79 754	13,8	13,8
Totalt	159 342	27,5	27,5

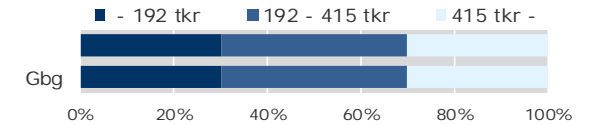
ANDEL UTL. BAKGRUND 2019 JÄMFÖRT MED GBG



318 400 kr

MEDELINKOMST
2018

INKOMSTFÖRD. 2018 JÄMFÖRT MED GBG 20-64 ÅR



MEDELINKOMST 2018 (kr)

Ålder	Kvinnor	Män	Samtliga
20 - 24	140 700	161 000	150 800
25 - 29	224 000	268 300	246 100
30 - 44	296 900	378 500	339 300
45 - 64	366 000	454 200	410 300
65 -	227 200	331 300	274 000
20 och äldre	278 500	358 700	318 400

BILINNEHAV 2019 JÄMFÖRT MED GÖTEBORG

Antal bilar per 1 000 personer



8 454

PERSONER I
LÅNGTIDSBEROENDE
2018

PERSONER MED UTBETALT EKONOMISKT BISTÅND

	2016	2017	2018
Personer med registrerat bistånd	20 262	18 995	17 389
- varav i minst 10 månader	9 716	8 940	8 454

OHÅLSOTAL 2019 JÄMFÖRT MED GÖTEBORG

Antal ersatta dagar per person



OHÅLSOTAL, ERSATTA DAGAR PER PERSON 2019

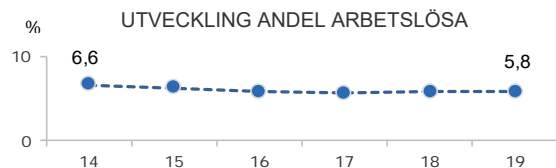
	Kvinnor	Män	Samtliga
Utl. bakgr.	24,4	19,0	21,6
Sv. bakgr.	24,9	16,6	20,7
Samtliga	24,7	17,6	21,1
Samtliga i Gbg	24,7	17,6	21,1

5,8%

ARBETSLÖSHET

ÖPPET ARBETSLÖSA SAMT I PROGRAM, OKT 2019

	Kvinnor	Män	Samtliga	%	% Gbg
18 - 24	849	1 460	2 309	4,6	4,6
25 - 29	1 383	1 466	2 849	5,0	5,0
30 - 44	4 470	4 147	8 617	6,4	6,4
45 - 64	3 747	4 154	7 901	6,0	6,0
18 - 64	10 449	11 227	21 676	5,8	5,8
Född utoml.	7 084	7 108	14 192	11,4	11,4
Född i Sve.	3 348	4 098	7 446	3,0	3,0



FÖRVÄRVSARBETANDE 2018

	Kvinnor	Män	Samtliga	%	% Gbg
18 - 24	14 230	14 143	28 373	55,5	55,5
25 - 29	20 978	21 758	42 736	74,4	74,4
30 - 44	49 864	57 115	106 979	81,1	81,1
45 - 64	50 349	51 402	101 751	78,3	78,3
65 - 74	4 904	6 022	10 926	22,1	22,1
25 - 64	121 191	130 275	251 466	78,8	78,8
Utl. Bakgr.	38 620	45 447	84 067	67,5	67,5
Sv. Bakgr.	82 571	84 828	167 399	86,0	86,0

36,6%

ANDEL MED EFTERGYMNASIAL
UTBILDNING 3 ÅR ELLER LÄNGRE

ANDEL (%) HÖGSTA UTBILDNINGSNIVÅ 2019

	Förgymnasial		Eftergymnasial	
	%	% Gbg	3 år och längre	% Gbg
18-24	21,4	21,4	7,8	7,8
25-29	7,4	7,4	37,8	37,8
30-44	9,1	9,1	43,0	43,0
45-64	12,5	12,5	29,6	29,6
65-74	19,9	19,9	26,2	26,2
25 - 64	10,2	10,2	36,6	36,6
Kvinnor	9,3	9,3	40,8	40,8
Män	11,0	11,0	32,7	32,7

80,9%

BEHÖRIGA MINST TILL
YRKESPROGRAM

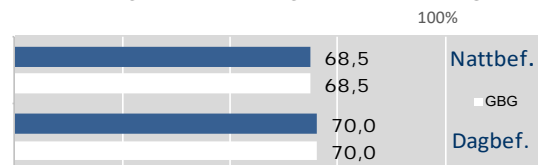
GYMNASIEBEHÖRIGHET 2019

	Kvinnor	Män	Samtliga	%	% Gbg
Yrkesf.	2 163	2 171	4 334	80,9	80,9
ES	2 150	2 154	4 304	80,3	80,3
EK, HU, SA	2 115	2 118	4 233	79,0	79,0
NA, TE	2 102	2 084	4 186	78,1	78,1

1,2

SJÄLVFÖRSÖRJNINGSGRAD

ANDEL SOM ARBETAR INOM PRIVAT NÄRINGS-LIV



2018 ANSTÄLLDA I OLIKA BRANSCHER 16-74 år

	Dagbefolkning		Nattbefolkning	
	Antal	Antal	%	% Gbg
Företagstjänster	63 304	47 648	16,4	16,4
Vård & sociala tjänster	48 340	42 490	14,6	14,6
Tillverkning & utvinning	46 604	34 182	11,7	11,7
Handel	39 718	33 509	11,5	11,5
Utbildning	33 755	30 250	10,4	10,4
Info. & kommunikation	22 785	15 756	5,4	5,4
Offentlig förv. & försvar	22 066	16 984	5,8	5,8
Transport & magasinering	19 002	16 443	5,6	5,6
Byggverksamhet	18 180	13 763	4,7	4,7
Kulturella & pers. tjänster	15 437	13 306	4,6	4,6
Hotell & restaurang	14 368	12 689	4,4	4,4
Fastighetsverksamhet	7 078	5 164	1,8	1,8
Finans & försäkring	5 732	4 499	1,5	1,5
Energi & miljö	3 232	2 079	0,7	0,7
Okänd verksamhet	1 955	1 923	0,7	0,7
Jord-, skogsbruk & fiske	528	518	0,2	0,2
Totalt	362 084	291 203		

21,8%

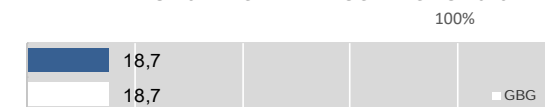
BOSTÄDER
BYGGDA 1961 -70

BYGGNADSÅR I 10 - ÅRSINTERVALL 2019

(exkl specialbostäder och uppgift saknas)

År	Småhus	Flerbostad	Totalt	%	% Gbg
- 1940	9 441	44 375	53 816	18,8	18,8
41 - 50	4 617	20 193	24 810	8,7	8,7
51 - 60	4 149	33 973	38 122	13,3	13,3
61 - 70	7 937	54 475	62 412	21,8	21,8
71 - 80	11 307	24 164	35 471	12,4	12,4
81 - 90	5 135	7 877	13 012	4,5	4,5
91 - 00	4 075	4 648	8 723	3,0	3,0
01 - 10	4 697	7 494	12 191	4,3	4,3
11 -	2 228	17 122	19 350	6,8	6,8

ANDEL SMÅHUS JÄMFÖRT MED GÖTEBORG 2019



ANTAL BOSTÄDER EFTER AREA 2019

(exkl uppgift saknas)

Kvm	Småhus	Flerbostad	Totalt	%	% Gbg
-40	452	41 501	41 953	14,7	14,7
41-60	1 296	68 152	69 448	24,3	24,3
61-80	3 626	75 861	79 487	27,8	27,8
81-100	6 749	32 608	39 357	13,8	13,8
101-120	11 720	9 686	21 406	7,5	7,5
121-	29 682	4 725	34 407	12,0	12,0
Totalt	53 525	232 533	286 058		

ÄGARKATEGORI 2019

	Småhus	Flerbostad	Totalt	%	% Gbg
Hyresrätt	1 243	152 183	153 426	53,6	53,6
Allmännyttan	396	74 519	74 915	26,2	26,2
Övriga	847	77 664	78 511	27,4	27,4
Bostadsrätt	2 851	80 351	83 202	29,1	29,1
Äganderätt	49 539	0	49 539	17,3	17,3
Tot. bostäder	53 633	232 534	286 167		

NYBYGGNATION - FÄRDIGSTÄLLDA BOSTÄDER

	2015	2016	2017	2018	2019
Småhus	240	414	350	324	331
Flerbostadshus	2 058	1 987	1 677	2 423	3 863
Totalt	2 298	2 401	2 027	2 747	4 194

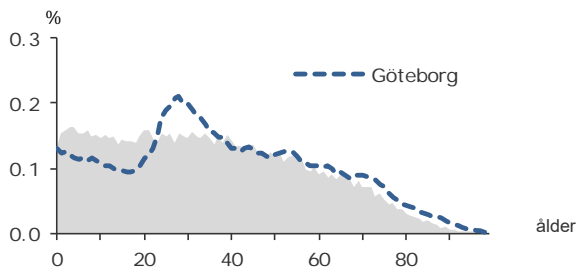
54 359

FOLKMÄNGD 2019

BEFOLKNING EFTER ÅLDER 2019

Ålder	Kvinnor	Män	Samtliga	%
0	353	388	741	1,4
1 - 5	2 121	2 206	4 327	8,0
6	419	417	836	1,5
7 - 9	1 243	1 247	2 490	4,6
10 - 12	1 198	1 218	2 416	4,4
13 - 15	1 134	1 197	2 331	4,3
16 - 18	1 178	1 119	2 297	4,2
19 - 24	2 270	2 615	4 885	9,0
25 - 29	2 041	1 998	4 039	7,4
30 - 44	5 581	6 087	11 668	21,5
45 - 64	5 712	6 210	11 922	21,9
65 - 74	1 990	2 053	4 043	7,4
75 - 84	921	921	1 842	3,4
85-	322	200	522	1,0
Samtliga	26 483	27 876	54 359	100

ÅLDERSSTRUKTUR JÄMFÖRT MED GÖTEBORG



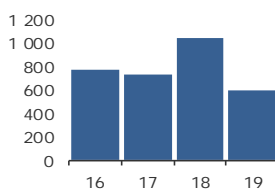
+ 601

BEFOLKNINGS-
FÖRÄNDRING 2019

FÖRÄNDRING 2019

Nettoflytt	84
Födelseöverskott	424
Födda	743
Döda	319
Totalt*	601

FÖRÄNDRING 2016 - 2019



* Inklusiv justering.

2,8

PERSONER I SNITT
PER HUSHÅLL 2019

HUSHÅLL 2019

Personer i hushållet	Antal hushåll	%	% Gbg
1 person	6 145	31,7	43,8
2 personer	4 531	23,4	27,6
3 personer	2 747	14,2	11,8
4 personer	2 675	13,8	10,5
5+ personer	3 296	17,0	6,3
Totalt antal hushåll	19 394		100,0
Barnhushåll	6 982	36,0	23,6
(barnen under 18 år)			
Hushåll med 3 barn eller fler	1 925	9,9	3,6
Ensamstående med barn	1 531	7,9	4,7

53,2%

ANDEL FÖDDA I
UTLANDET

UTRIKES FÖDDA EFTER HDI OCH TID I SVERIGE

HDI-kategorier	-4 år	5-9 år	10-år
Låg + Medel + Okänt	3 071	3 442	9 193
Hög + Mycket hög	2 195	2 347	8 474
Totalt	5 266	5 789	17 667

VANLIGASTE FÖDELSELÄNDERNA I GBG 2019

Födelseland	Antal	%	% Gbg
Iran	1 150	2,1	2,2
Irak	4 681	8,6	2,2
Somalia	2 906	5,3	1,6
Syrien	2 228	4,1	1,4
Bosnien - Hercegovina	1 492	2,7	1,2
Indien	300	0,6	1,1
Polen	1 652	3,0	1,0
Finland	1 016	1,9	1,0
Jugoslavien	1 056	1,9	1,0
Turkiet	550	1,0	0,9
Övriga länder	11 868	21,8	13,8
Totalt	28 899	53,2	27,5

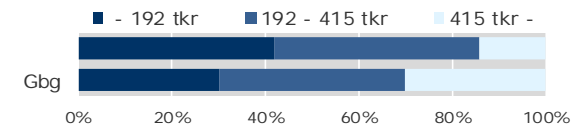
ANDEL UTL. BAKGRUND 2019 JÄMFÖRT MED GBG



228 000 kr

MEDELINKOMST
2018

INKOMSTFÖRD. 2018 JÄMFÖRT MED GBG 20-64 ÅR



MEDELINKOMST 2018 (kr)

Ålder	Kvinnor	Män	Samtliga
20 - 24	132 000	174 600	154 000
25 - 29	172 700	235 900	204 500
30 - 44	196 200	284 100	241 800
45 - 64	237 600	293 200	266 400
65 -	164 000	222 400	192 800
20 och äldre	194 100	260 200	228 000

BILINNEHAV 2019 JÄMFÖRT MED GÖTEBORG

Antal bilar per 1 000 personer



1 749

PERSONER I
LÅNGTIDSBEROENDE
2018

PERSONER MED UTBETALT EKONOMISKT BISTÅND

	2016	2017	2018
Personer med registrerat bistånd	4 598	4 050	3 522
- varav i minst 10 månader	2 258	1 981	1 749

OHÅLSOTAL 2019 JÄMFÖRT MED GÖTEBORG

Antal ersatta dagar per person



OHÅLSOTAL, ERSATTA DAGAR PER PERSON 2019

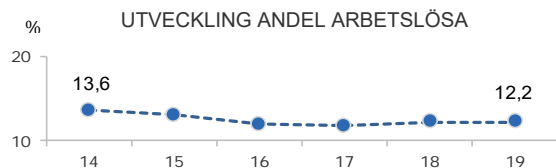
	Kvinnor	Män	Samtliga
Utl. bakgr.	24,8	22,3	23,5
Sv. bakgr.	46,0	31,0	38,4
Samtliga	29,0	23,9	26,4
Samtliga i Gbg	24,7	17,6	21,1

12,2%

ARBETSLÖSHET

ÖPPET ARBETSLÖSA SAMT I PROGRAM, OKT 2019

	Kvinnor	Män	Samtliga	%	% Gbg
18 - 24	153	285	438	7,8	4,6
25 - 29	238	236	474	11,6	5,0
30 - 44	884	775	1 659	14,2	6,4
45 - 64	730	758	1 488	12,5	6,0
18 - 64	2 005	2 054	4 059	12,2	5,8
Född utoml.	1 779	1 713	3 492	15,5	11,4
Född i Sve.	226	341	567	5,3	3,0



FÖRVÄRVSARBETANDE 2018

	Kvinnor	Män	Samtliga	%	% Gbg
18 - 24	1 335	1 561	2 896	51,2	55,5
25 - 29	1 167	1 423	2 590	64,6	74,4
30 - 44	3 359	4 470	7 829	68,0	81,1
45 - 64	3 417	4 059	7 476	63,5	78,3
65 - 74	217	370	587	14,8	22,1
25 - 64	7 943	9 952	17 895	65,6	78,8
Utl. Bakgr.	5 762	7 640	13 402	62,1	67,5
Sv. Bakgr.	2 181	2 312	4 493	78,4	86,0

16,3%

ANDEL MED EFTERGYMNASIAL
UTBILDNING 3 ÅR ELLER LÄNGRE

ANDEL (%) HÖGSTA UTBILDNINGSNIVÅ 2019

	Förgymnasial		Eftergymnasial	
	%	% Gbg	%	% Gbg
18-24	32,4	21,4	2,8	7,8
25-29	19,1	7,4	15,1	37,8
30-44	23,9	9,1	18,9	43,0
45-64	26,3	12,5	14,2	29,6
65-74	33,6	19,9	11,9	26,2
25 - 64	24,2	10,2	16,3	36,6
Kvinnor	24,6	9,3	18,9	40,8
Män	23,8	11,0	13,9	32,7

65,8%

BEHÖRIGA MINST TILL
YRKESPROGRAM

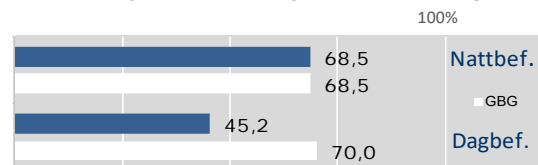
GYMNASIEBEHÖRIGHET 2019

	Kvinnor	Män	Samtliga	%	% Gbg
Yrkesf.	249	230	479	65,8	80,9
ES	248	228	476	65,4	80,3
EK, HU, SA	243	221	464	63,7	79,0
NA, TE	241	222	463	63,6	78,1

0,5

SJÄLVFÖRSÖRJNINGSGRAD

ANDEL SOM ARBETAR INOM PRIVAT NÄRINGS-LIV



2018 ANSTÄLLDA I OLIKA BRANSCHER 16-74 år

	Dagbefolk.		Nattbefolkning	
	Antal	Antal	%	% Gbg
Vård & sociala tjänster	2 772	3 625	16,9	14,6
Utbildning	2 328	2 075	9,7	10,4
Handel	871	2 058	9,6	11,5
Byggsverksamhet	707	1 385	6,5	4,7
Transport & magasinering	649	1 798	8,4	5,6
Tillverkning & utvinning	575	2 833	13,2	11,7
Kulturella & pers. tjänster	548	867	4,0	4,6
Företagstjänster	524	3 457	16,1	16,4
Offentlig förv. & försvar	509	704	3,3	5,8
Energi & miljö	443	179	0,8	0,7
Fastighetsverksamhet	275	268	1,3	1,8
Hotell & restaurang	192	1 374	6,4	4,4
Okänd verksamhet	41	297	1,4	0,7
Info. & kommunikation	38	357	1,7	5,4
Jord-, skogsbruk & fiske	24	27	0,1	0,2
Finans & försäkring	21	109	0,5	1,5
Totalt	10 517	21 413		

39,6%

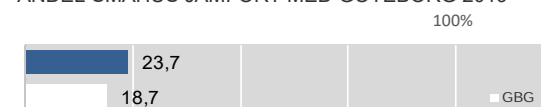
BOSTÄDER
BYGGDA 1971 -80

BYGGNADSÅR I 10 - ÅRSINTERVALL 2019

(exkl specialbostäder och uppgift saknas)

År	Småhus	Flerbostad	Totalt	%	% Gbg
- 1940	469	3	472	2,4	18,8
41 - 50	278	13	291	1,5	8,7
51 - 60	250	4	254	1,3	13,3
61 - 70	477	6 581	7 058	35,8	21,8
71 - 80	968	6 838	7 806	39,6	12,4
81 - 90	1 052	354	1 406	7,1	4,5
91 - 00	285	300	585	3,0	3,0
01 - 10	608	167	775	3,9	4,3
11 -	287	256	543	2,8	6,8

ANDEL SMÅHUS JÄMFÖRT MED GÖTEBORG 2019



ANTAL BOSTÄDER EFTER AREA 2019

(exkl uppgift saknas)

Kvm	Småhus	Flerbostad	Totalt	%	% Gbg
-40	110	1 299	1 409	7,1	14,7
41-60	132	2 541	2 673	13,6	24,3
61-80	269	7 180	7 449	37,8	27,8
81-100	517	3 329	3 846	19,5	13,8
101-120	1 125	640	1 765	9,0	7,5
121-	2 510	60	2 570	13,0	12,0
Totalt	4 663	15 049	19 712		

ÄGARKATEGORI 2019

	Småhus	Flerbostad	Totalt	%	% Gbg
Hysesrätt	206	13 515	13 721	69,6	53,6
Allmännyttan	112	10 713	10 825	54,9	26,2
Övriga	94	2 802	2 896	14,7	27,4
Bostadsrätt	424	1 534	1 958	9,9	29,1
Äganderätt	4 046	0	4 046	20,5	17,3
Tot. bostäder	4 676	15 049	19 725		

NYBYGGNATION - FÄRDIGSTÄLLDA BOSTÄDER

	2015	2016	2017	2018	2019
Småhus	20	74	72	72	78
Flerbostadshus	6	0	50	133	270
Totalt	26	74	122	205	348

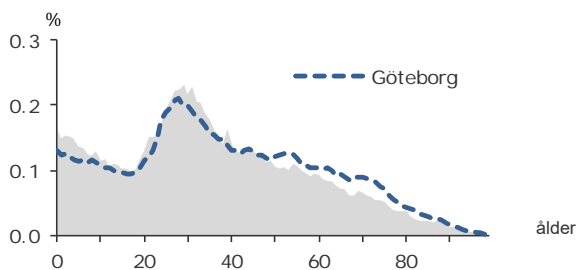
51 748

FOLKMÄNGD 2019

BEFOLKNING EFTER ÅLDER 2019

Ålder	Kvinnor	Män	Samtliga	%
0	422	420	842	1,6
1 - 5	1 861	1 971	3 832	7,4
6	362	333	695	1,3
7 - 9	992	947	1 939	3,7
10 - 12	884	860	1 744	3,4
13 - 15	798	865	1 663	3,2
16 - 18	751	818	1 569	3,0
19 - 24	2 280	2 258	4 538	8,8
25 - 29	2 924	2 668	5 592	10,8
30 - 44	6 027	6 877	12 904	24,9
45 - 64	4 926	5 605	10 531	20,4
65 - 74	1 644	1 611	3 255	6,3
75 - 84	1 012	798	1 810	3,5
85-	581	253	834	1,6
Samtliga	25 464	26 284	51 748	100

ÅLDERSSTRUKTUR JÄMFÖRT MED GÖTEBORG



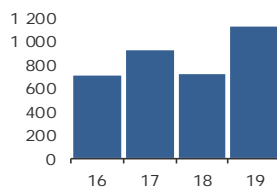
+ 1 127

BEFOLKNINGS-
FÖRÄNDRING 2019

FÖRÄNDRING 2019

FÖRÄNDRING 2016 - 2019

Nettoflytt	565
Födelseöverskott	504
Födda	860
Döda	356
Totalt*	1 127



* Inklusiv justering.

2,2

PERSONER I SNITT
PER HUSHÅLL 2019

HUSHÅLL 2019

Personer i hushållet	Antal hushåll	%	% Gbg
1 person	10 169	44,2	43,8
2 personer	5 695	24,8	27,6
3 personer	2 733	11,9	11,8
4 personer	2 297	10,0	10,5
5+ personer	2 116	9,2	6,3
Totalt antal hushåll	23 010		100,0

Barnhushåll	6 014	26,1	23,6
(barnen under 18 år)			
Hushåll med 3 barn eller fler	1 316	5,7	3,6
Ensamstående med barn	1 427	6,2	4,7

44,2%

ANDEL FÖDDA I
UTLANDET

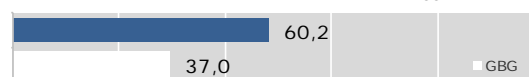
UTRIKES FÖDDA EFTER HDI OCH TID I SVERIGE

HDI-kategorier	-4 år	5-9 år	10- år
Låg + Medel + Okänt	2 785	3 009	6 755
Hög + Mycket hög	1 862	1 633	6 667
Totalt	4 647	4 642	13 422

VANLIGASTE FÖDELSELÄNDERNA I GBG 2019

Födelseland	Antal	%	% Gbg
Iran	1 394	2,7	2,2
Irak	2 681	5,2	2,2
Somalia	2 628	5,1	1,6
Syrien	1 410	2,7	1,4
Bosnien - Hercegovina	1 508	2,9	1,2
Indien	400	0,8	1,1
Polen	664	1,3	1,0
Finland	603	1,2	1,0
Jugoslavien	1 129	2,2	1,0
Turkiet	251	0,5	0,9
Övriga länder	10 198	19,7	13,8
Totalt	22 866	44,2	27,5

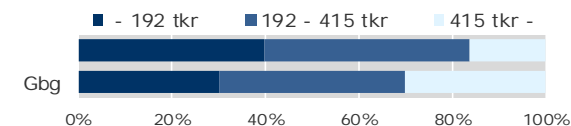
ANDEL UTL. BAKGRUND 2019 JÄMFÖRT MED GBG



239 400 kr

MEDELINKOMST
2018

INKOMSTFÖRD. 2018 JÄMFÖRT MED GBG 20-64 ÅR



MEDELINKOMST 2018 (kr)

Ålder	Kvinnor	Män	Samtliga
20 - 24	133 400	165 600	148 800
25 - 29	190 900	250 900	220 200
30 - 44	226 600	293 700	262 100
45 - 64	259 200	302 600	282 300
65 -	170 200	221 200	193 100
20 och äldre	210 000	268 100	239 400

BILINNEHAV 2019 JÄMFÖRT MED GÖTEBORG

Antal bilar per 1 000 personer



1 757

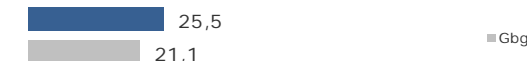
PERSONER I
LÅNGTIDSBEROENDE
2018

PERSONER MED UTBETALT EKONOMISKT BISTÅND

	2016	2017	2018
Personer med registrerat bistånd	4 021	3 793	3 348
- varav i minst 10 månader	2 083	1 943	1 757

OHÅLSOTAL 2019 JÄMFÖRT MED GÖTEBORG

Antal ersatta dagar per person



OHÅLSOTAL, ERSATTA DAGAR PER PERSON 2019

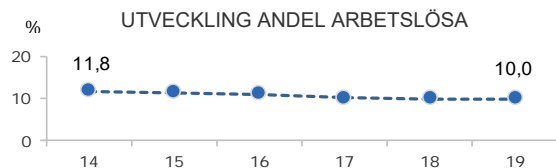
	Kvinnor	Män	Samtliga
Utl. bakgr.	26,5	22,4	24,3
Sv. bakgr.	32,5	22,4	27,4
Samtliga	28,9	22,4	25,5
Samtliga i Gbg	24,7	17,6	21,1

10,0%

ARBETSLÖSHET

ÖPPET ARBETSLÖSA SAMT I PROGRAM, OKT 2019

	Kvinnor	Män	Samtliga	%	% Gbg
18 - 24	136	242	378	7,6	4,6
25 - 29	252	237	489	8,8	5,0
30 - 44	678	727	1 405	10,9	6,4
45 - 64	498	621	1 119	10,6	6,0
18 - 64	1 564	1 827	3 391	10,0	5,8
Född utoml.	1 268	1 468	2 736	15,2	11,4
Född i Sve.	296	359	655	4,1	3,0



FÖRVÄRVSARBETANDE 2018

	Kvinnor	Män	Samtliga	%	% Gbg
18 - 24	1 312	1 310	2 622	53,1	55,5
25 - 29	1 875	2 075	3 950	70,9	74,4
30 - 44	3 971	5 072	9 043	72,5	81,1
45 - 64	2 996	3 649	6 645	64,7	78,3
65 - 74	187	222	409	12,6	22,1
25 - 64	8 842	10 796	19 638	69,4	78,8
Utl. Bakgr.	4 556	6 108	10 664	62,1	67,5
Sv. Bakgr.	4 286	4 688	8 974	80,6	86,0

25,6%

ANDEL MED EFTERGYMNASIAL
UTBILDNING 3 ÅR ELLER LÄNGRE

ANDEL (%) HÖGSTA UTBILDNINGSNIVÅ 2019

	Förgymnasial		Eftergymnasial	
	%	% Gbg	3 år och längre	% Gbg
18-24	26,1	21,4	5,8	7,8
25-29	12,8	7,4	28,4	37,8
30-44	16,4	9,1	30,8	43,0
45-64	21,6	12,5	17,8	29,6
65-74	31,3	19,9	12,3	26,2
25 - 64	17,6	10,2	25,6	36,6
Kvinnor	16,9	9,3	29,2	40,8
Män	18,2	11,0	22,3	32,7

68,1%

BEHÖRIGA MINST TILL
YRKESPROGRAM

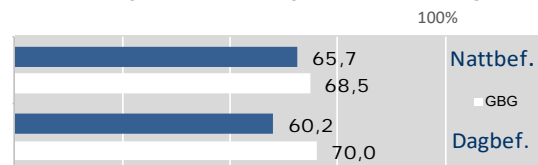
GYMNASIEBEHÖRIGHET 2019

	Kvinnor	Män	Samtliga	%	% Gbg
Yrkesf.	155	193	348	68,1	80,9
ES	155	192	347	67,9	80,3
EK, HU, SA	148	185	333	65,2	79,0
NA, TE	148	177	325	63,6	78,1

0,7

SJÄLVFÖRSÖRJNINGSGRAD

ANDEL SOM ARBETAR INOM PRIVAT NÄRINGS-LIV



2018 ANSTÄLLDA I OLIKA BRANSCHER 16-74 år

	Dagbefolkn.		Nattbefolkning	
	Antal	Antal	%	% Gbg
Tillverkning & utvinning	3 540	2 432	10,7	11,7
Företagstjänster	2 182	3 502	15,4	16,4
Vård & sociala tjänster	2 168	3 900	17,2	14,6
Utbildning	1 994	2 432	10,7	10,4
Handel	1 686	2 322	10,2	11,5
Byggverksamhet	1 365	1 087	4,8	4,7
Offentlig förv. & försvar	1 237	1 117	4,9	5,8
Transport & magasinering	892	1 748	7,7	5,6
Kulturella & pers. tjänster	698	1 069	4,7	4,6
Energi & miljö	305	180	0,8	0,7
Fastighetsverksamhet	304	355	1,6	1,8
Hotell & restaurang	255	1 337	5,9	4,4
Info. & kommunikation	226	797	3,5	5,4
Jord-, skogsbruk & fiske	37	17	0,1	0,2
Okänd verksamhet	33	216	1,0	0,7
Finans & försäkring	30	181	0,8	1,5
Totalt	16 952	22 692		

35,0%

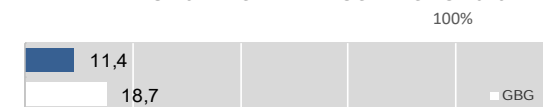
BOSTÄDER
BYGGDA 1951 -60

BYGGNADSÅR I 10 - ÅRSINTERVALL 2019

(exkl specialbostäder och uppgift saknas)

År	Småhus	Flerbostad	Totalt	%	% Gbg
- 1940	375	1 207	1 582	6,6	18,8
41 - 50	984	1 761	2 745	11,4	8,7
51 - 60	340	8 069	8 409	35,0	13,3
61 - 70	392	6 149	6 541	27,3	21,8
71 - 80	190	859	1 049	4,4	12,4
81 - 90	93	39	132	0,6	4,5
91 - 00	92	84	176	0,7	3,0
01 - 10	210	99	309	1,3	4,3
11 -	66	1 597	1 663	6,9	6,8

ANDEL SMÅHUS JÄMFÖRT MED GÖTEBORG 2019



ANTAL BOSTÄDER EFTER AREA 2019

(exkl uppgift saknas)

Kvm	Småhus	Flerbostad	Totalt	%	% Gbg
-40	12	2 712	2 724	11,4	14,7
41-60	235	8 287	8 522	35,5	24,3
61-80	644	6 651	7 295	30,4	27,8
81-100	560	3 154	3 714	15,5	13,8
101-120	611	382	993	4,1	7,5
121-	681	68	749	3,1	12,0
Totalt	2 743	21 254	23 997		

ÄGARKATEGORI 2019

	Småhus	Flerbostad	Totalt	%	% Gbg
Hyresrätt	42	16 760	16 802	70,0	53,6
Allmännyttan	9	10 046	10 055	41,9	26,2
Övriga	33	6 714	6 747	28,1	27,4
Bostadsrätt	162	4 494	4 656	19,4	29,1
Äganderätt	2 541	0	2 541	10,6	17,3
Tot. bostäder	2 745	21 254	23 999		

NYBYGGNATION - FÄRDIGSTÄLLDA BOSTÄDER

	2015	2016	2017	2018	2019
Småhus	0	53	1	37	0
Flerbostadshus	207	232	65	0	450
Totalt	207	285	66	37	450

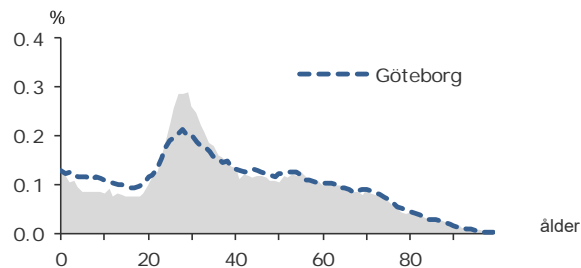
61 331

FOLKMÄNGD 2019

BEFOLKNING EFTER ÅLDER 2019

Ålder	Kvinnor	Män	Samtliga	%
0	381	428	809	1,3
1 - 5	1 575	1 582	3 157	5,1
6	296	235	531	0,9
7 - 9	773	805	1 578	2,6
10 - 12	742	797	1 539	2,5
13 - 15	721	724	1 445	2,4
16 - 18	678	712	1 390	2,3
19 - 24	2 372	2 334	4 706	7,7
25 - 29	4 294	3 942	8 236	13,4
30 - 44	7 428	7 928	15 356	25,0
45 - 64	6 887	6 560	13 447	21,9
65 - 74	2 656	2 397	5 053	8,2
75 - 84	1 529	1 167	2 696	4,4
85-	988	400	1 388	2,3
Samtliga	31 320	30 011	61 331	100

ÅLDERSSTRUKTUR JÄMFÖRT MED GÖTEBORG



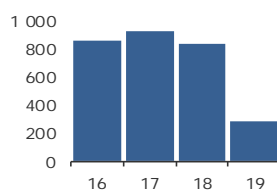
+ 289

BEFOLKNINGS-
FÖRÄNDRING 2019

FÖRÄNDRING 2019

Nettoflytt	-170
Födelseöverskott	438
Födda	888
Döda	450
Totalt*	289

FÖRÄNDRING 2016 - 2019



* Inklusiv justering.

1,9

PERSONER I SNITT
PER HUSHÅLL 2019

HUSHÅLL 2019

Personer i hushållet	Antal hushåll	%	% Gbg
1 person	15 968	49,9	43,8
2 personer	8 831	27,6	27,6
3 personer	3 425	10,7	11,8
4 personer	2 560	8,0	10,5
5+ personer	1 246	3,9	6,3
Totalt antal hushåll	32 030		100,0
Barnhushåll			
(barnen under 18 år)	6 147	19,2	23,6
Hushåll med 3 barn eller fler	647	2,0	3,6
Ensamstående med barn	1 277	4,0	4,7

17,1%

ANDEL FÖDDA I
UTLANDET

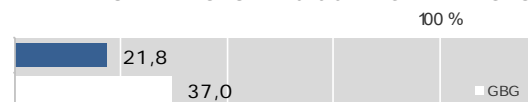
UTRIKES FÖDDA EFTER HDI OCH TID I SVERIGE

HDI-kategorier	-4 år	5-9 år	10- år
Låg + Medel + Okänt	1 146	511	1 172
Hög + Mycket hög	1 952	1 189	4 442
Totalt	3 098	1 700	5 614

VANLIGASTE FÖDELSELÄNDERNA I GBG 2019

Födelseland	Antal	%	% Gbg
Iran	1 100	1,8	2,2
Irak	286	0,5	2,2
Somalia	203	0,3	1,6
Syrien	280	0,5	1,4
Bosnien - Hercegovina	257	0,4	1,2
Indien	648	1,1	1,1
Polen	433	0,7	1,0
Finland	517	0,8	1,0
Jugoslavien	289	0,5	1,0
Turkiet	167	0,3	0,9
Övriga länder	6 328	10,3	13,8
Totalt	10 508	17,1	27,5

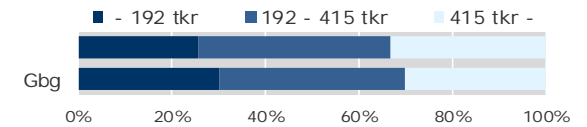
ANDEL UTL. BAKGRUND 2019 JÄMFÖRT MED GBG



344 000 kr

MEDELINKOMST
2018

INKOMSTFÖRD. 2018 JÄMFÖRT MED GBG 20-64 ÅR



MEDELINKOMST 2018 (kr)

Ålder	Kvinnor	Män	Samtliga
20 - 24	156 800	168 700	162 500
25 - 29	251 300	286 600	268 200
30 - 44	329 600	401 600	366 800
45 - 64	407 400	507 200	456 200
65 -	244 500	369 400	298 400
20 och äldre	305 000	385 400	344 000

BILINNEHAV 2019 JÄMFÖRT MED GÖTEBORG

Antal bilar per 1 000 personer



486

PERSONER I
LÅNGTIDSBEROENDE
2018

PERSONER MED UTBETALT EKONOMISKT BISTÅND

	2016	2017	2018
Personer med registrerat bistånd	1 144	1 144	1 095
- varav i minst 10 månader	521	501	486

OHÅLSOTAL 2019 JÄMFÖRT MED GÖTEBORG

Antal ersatta dagar per person



OHÅLSOTAL, ERSATTA DAGAR PER PERSON 2019

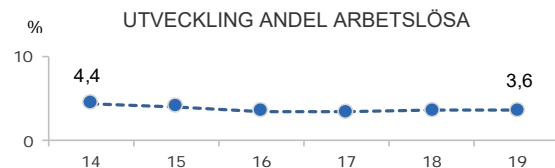
	Kvinnor	Män	Samtliga
Utl. bakgr.	22,0	17,6	19,7
Sv. bakgr.	22,6	13,8	18,3
Samtliga	22,5	14,8	18,6
Samtliga i Gbg	24,7	17,6	21,1

3,6%

ARBETSLÖSHET

ÖPPET ARBETSLÖSA SAMT I PROGRAM, OKT 2019

	Kvinnor	Män	Samtliga	%	% Gbg
18 - 24	50	115	165	3,2	4,6
25 - 29	111	120	231	2,8	5,0
30 - 44	305	281	586	3,8	6,4
45 - 64	262	286	548	4,1	6,0
18 - 64	728	802	1 530	3,6	5,8
Född utoml.	346	348	694	8,2	11,4
Född i Sve.	382	454	836	2,5	3,0



FÖRVÄRVSARBETANDE 2018

	Kvinnor	Män	Samtliga	%	% Gbg
18 - 24	1 753	1 579	3 332	61,0	55,5
25 - 29	3 456	3 150	6 606	80,3	74,4
30 - 44	6 193	6 702	12 895	85,8	81,1
45 - 64	5 721	5 409	11 130	83,2	78,3
65 - 74	635	719	1 354	27,0	22,1
25 - 64	15 370	15 261	30 631	83,6	78,8
Utl. Bakgr.	2 908	3 181	6 089	70,0	67,5
Sv. Bakgr.	12 462	12 080	24 542	87,9	86,0

45,1%

ANDEL MED EFTERGYMNASIAL
UTBILDNING 3 ÅR ELLER LÄNGRE

ANDEL (%) HÖGSTA UTBILDNINGSNIVÅ 2019

	Förgymnasial		Eftergymnasial	
	%	% Gbg	%	% Gbg
18-24	16,6	21,4	9,3	7,8
25-29	3,6	7,4	45,0	37,8
30-44	4,4	9,1	51,7	43,0
45-64	7,3	12,5	37,8	29,6
65-74	13,5	19,9	35,0	26,2
25 - 64	5,3	10,2	45,1	36,6
Kvinnor	4,4	9,3	50,2	40,8
Män	6,2	11,0	40,0	32,7

89,0%

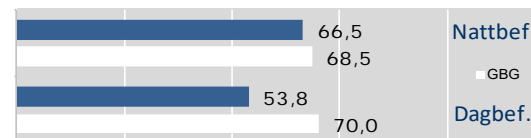
BEHÖRIGA MINST TILL
YRKESPROGRAM

GYMNASIEBEHÖRIGHET 2019

	Kvinnor	Män	Samtliga	%	% Gbg
Yrkesf.	201	197	398	89,0	80,9
ES	199	196	395	88,4	80,3
EK, HU, SA	195	193	388	86,8	79,0
NA, TE	193	191	384	85,9	78,1

0,7

SJÄLVFÖRSÖRJNINGSGRAD

ANDEL SOM ARBETAR INOM PRIVAT NÄRINGS-
LIV 100%

2018 ANSTÄLLDA I OLIKA BRANSCHER 16-74 år

	Dagbefolk.		Nattbefolkning	
	Antal	Antal	%	% Gbg
Vård & sociala tjänster	9 404	5 215	14,7	14,6
Företagstjänster	3 160	5 922	16,7	16,4
Handel	2 496	4 429	12,5	11,5
Tillverkning & utvinning	2 313	3 104	8,8	11,7
Utbildning	1 959	3 823	10,8	10,4
Byggverksamhet	1 093	1 647	4,7	4,7
Kulturella & pers. tjänster	1 089	1 742	4,9	4,6
Offentlig förv. & försvar	837	2 512	7,1	5,8
Hotell & restaurang	664	1 395	3,9	4,4
Transport & magasinering	647	1 667	4,7	5,6
Info. & kommunikation	617	2 026	5,7	5,4
Fastighetsverksamhet	337	717	2,0	1,8
Energi & miljö	333	251	0,7	0,7
Finans & försäkring	96	683	1,9	1,5
Okänd verksamhet	68	182	0,5	0,7
Jord-, skogsbruk & fiske	34	51	0,1	0,2
Totalt	25 147	35 366		

32,3%

BOSTÄDER
BYGGDA - 1940BYGGNADSÅR I 10 - ÅRSINTERVALL 2019
(exkl specialbostäder och uppgift saknas)

År	Småhus	Flerbostad	Totalt	%	% Gbg
- 1940	2 240	8 870	11 110	32,3	18,8
41 - 50	626	7 414	8 040	23,4	8,7
51 - 60	529	4 020	4 549	13,2	13,3
61 - 70	362	3 298	3 660	10,7	21,8
71 - 80	137	847	984	2,9	12,4
81 - 90	31	1 179	1 210	3,5	4,5
91 - 00	67	367	434	1,3	3,0
01 - 10	13	705	718	2,1	4,3
11 -	82	1 524	1 606	4,7	6,8

ANDEL SMÅHUS JÄMFÖRT MED GÖTEBORG 2019

ANTAL BOSTÄDER EFTER AREA 2019
(exkl uppgift saknas)

Kvm	Småhus	Flerbostad	Totalt	%	% Gbg
-40	42	6 133	6 175	18,0	14,7
41-60	37	11 659	11 696	34,0	24,3
61-80	314	7 786	8 100	23,6	27,8
81-100	672	3 159	3 831	11,2	13,8
101-120	667	1 109	1 776	5,2	7,5
121-	2 350	429	2 779	8,1	12,0
Totalt	4 082	30 275	34 357		

ÄGARKATEGORI 2019

	Småhus	Flerbostad	Totalt	%	% Gbg
Hysesrätt	89	19 559	19 648	57,2	53,6
Allmännyttan	0	5 199	5 199	15,1	26,2
Övriga	89	14 360	14 449	42,1	27,4
Bostadsrätt	98	10 716	10 814	31,5	29,1
Äganderätt	3 901	0	3 901	11,4	17,3
Tot. bostäder	4 088	30 275	34 363		

NYBYGGNATION - FÄRDIGSTÄLLDA BOSTÄDER

	2015	2016	2017	2018	2019
Småhus	0	40	25	0	0
Flerbostadshus	0	200	284	452	195
Totalt	0	240	309	452	195

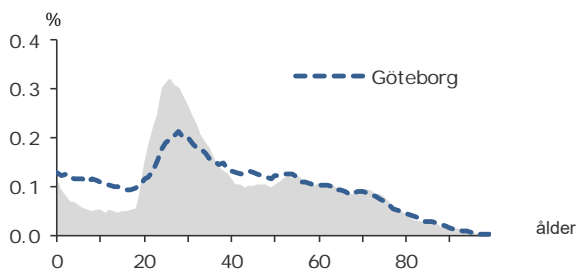
64 179

FOLKMÄNGD 2019

BEFOLKNING EFTER ÅLDER 2019

Ålder	Kvinnor	Män	Samtliga	%
0	365	376	741	1,2
1 - 5	1 166	1 239	2 405	3,7
6	187	172	359	0,6
7 - 9	519	485	1 004	1,6
10 - 12	472	494	966	1,5
13 - 15	490	462	952	1,5
16 - 18	508	517	1 025	1,6
19 - 24	3 797	3 882	7 679	12,0
25 - 29	4 850	4 971	9 821	15,3
30 - 44	6 946	8 499	15 445	24,1
45 - 64	6 992	6 810	13 802	21,5
65 - 74	3 082	2 649	5 731	8,9
75 - 84	1 678	1 313	2 991	4,7
85-	892	366	1 258	2,0
Samtliga	31 944	32 235	64 179	100

ÅLDERSSTRUKTUR JÄMFÖRT MED GÖTEBORG



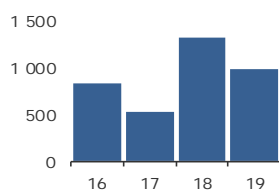
+ 985

BEFOLKNINGS-
FÖRÄNDRING 2019

FÖRÄNDRING 2019

Nettoflytt	470
Födelseöverskott	453
Födda	818
Döda	365
Totalt*	985

FÖRÄNDRING 2016 - 2019



* Inklusiv justering.

1,7

PERSONER I SNITT
PER HUSHÅLL 2019

HUSHÅLL 2019

Personer i hushållet	Antal hushåll	%	% Gbg
1 person	20 444	54,7	43,8
2 personer	10 871	29,1	27,6
3 personer	3 536	9,5	11,8
4 personer	1 810	4,8	10,5
5+ personer	744	2,0	6,3
Totalt antal hushåll	37 405		100,0
Barnhushåll	4 712	12,6	23,6
(barnen under 18 år)			
Hushåll med 3 barn eller fler	368	1,0	3,6
Ensamstående med barn	1 064	2,8	4,7

21,7%

ANDEL FÖDDA I
UTLANDET

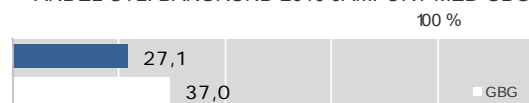
UTRIKES FÖDDA EFTER HDI OCH TID I SVERIGE

HDI-kategorier	-4 år	5-9 år	10- år
Låg + Medel + Okänt	1 374	492	1 475
Hög + Mycket hög	3 097	1 522	5 815
Totalt	4 471	2 014	7 290

VANLIGASTE FÖDELSELÄNDERNA I GBG 2019

Födelseland	Antal	%	% Gbg
Iran	1 817	2,8	2,2
Irak	384	0,6	2,2
Somalia	125	0,2	1,6
Syrien	441	0,7	1,4
Bosnien - Hercegovina	364	0,6	1,2
Indien	759	1,2	1,1
Polen	522	0,8	1,0
Finland	520	0,8	1,0
Jugoslavien	387	0,6	1,0
Turkiet	194	0,3	0,9
Övriga länder	8 424	13,1	13,8
Totalt	13 937	21,7	27,5

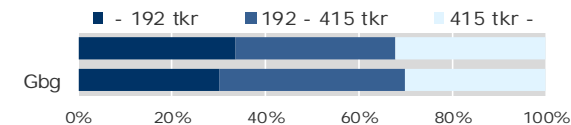
ANDEL UTL. BAKGRUND 2019 JÄMFÖRT MED GBG



335 100 kr

MEDELINKOMST
2018

INKOMSTFÖRD. 2018 JÄMFÖRT MED GBG 20-64 ÅR



MEDELINKOMST 2018 (kr)

Ålder	Kvinnor	Män	Samtliga
20 - 24	118 800	115 200	117 000
25 - 29	233 200	259 100	246 600
30 - 44	322 600	401 200	365 600
45 - 64	418 400	528 200	472 400
65 -	278 700	423 500	341 600
20 och äldre	296 300	373 700	335 100

BILINNEHAV 2019 JÄMFÖRT MED GÖTEBORG

Antal bilar per 1 000 personer



379

PERSONER I
LÅNGTIDSBEROENDE
2018

PERSONER MED UTBETALT EKONOMISKT BISTÅND

	2016	2017	2018
Personer med registrerat bistånd	853	861	842
- varav i minst 10 månader	380	355	379

OHÅLSOTAL 2019 JÄMFÖRT MED GÖTEBORG

Antal ersatta dagar per person



OHÅLSOTAL, ERSATTA DAGAR PER PERSON 2019

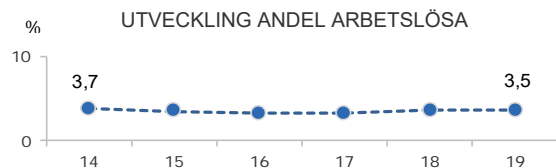
	Kvinnor	Män	Samtliga
Utl. bakgr.	21,7	12,8	17,1
Sv. bakgr.	18,2	11,8	14,9
Samtliga	19,2	12,1	15,5
Samtliga i Gbg	24,7	17,6	21,1

3,5%

ARBETSLÖSHET

ÖPPET ARBETSLÖSA SAMT I PROGRAM, OKT 2019

	Kvinnor	Män	Samtliga	%	% Gbg
18 - 24	50	86	136	1,8	4,6
25 - 29	120	147	267	2,7	5,0
30 - 44	314	336	650	4,1	6,4
45 - 64	290	331	621	4,5	6,0
18 - 64	774	900	1 674	3,5	5,8
Född utoml.	392	403	795	6,9	11,4
Född i Sve.	382	497	879	2,5	3,0



FÖRVÄRVSARBETANDE 2018

	Kvinnor	Män	Samtliga	%	% Gbg
18 - 24	2 095	1 855	3 950	50,3	55,5
25 - 29	3 540	3 612	7 152	72,6	74,4
30 - 44	5 587	6 956	12 543	82,5	81,1
45 - 64	5 650	5 405	11 055	81,7	78,3
65 - 74	794	873	1 667	29,1	22,1
25 - 64	14 777	15 973	30 750	79,7	78,8
Utl. Bakgr.	3 716	4 075	7 791	67,3	67,5
Sv. Bakgr.	11 061	11 898	22 959	85,0	86,0

48,1%

ANDEL MED EFTERGYMNASIAL
UTBILDNING 3 ÅR ELLER LÄNGRE

ANDEL (%) HÖGSTA UTBILDNINGSNIVÅ 2019

	Förgymnasial		Eftergymnasial 3 år och längre	
	%	% Gbg	%	% Gbg
18-24	8,5	21,4	16,7	7,8
25-29	2,9	7,4	51,6	37,8
30-44	4,0	9,1	54,2	43,0
45-64	6,6	12,5	38,9	29,6
65-74	11,3	19,9	39,2	26,2
25 - 64	4,7	10,2	48,1	36,6
Kvinnor	3,9	9,3	51,3	40,8
Män	5,4	11,0	45,2	32,7

85,0%

BEHÖRIGA MINST TILL
YRKESPROGRAM

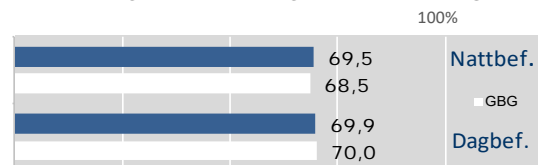
GYMNASIEBEHÖRIGHET 2019

	Kvinnor	Män	Samtliga	%	% Gbg
Yrkesf.	132	128	260	85,0	80,9
ES	131	127	258	84,3	80,3
EK, HU, SA	129	127	256	83,7	79,0
NA, TE	131	126	257	84,0	78,1

3,1

SJÄLVFÖRSÖRJNINGSGRAD

ANDEL SOM ARBETAR INOM PRIVAT NÄRINGS-LIV



2018 ANSTÄLLDA I OLIKA BRANSCHER 16-74 år

	Dagbefolkning		Nattbefolkning	
	Antal	Antal	%	% Gbg
Företagstjänster	28 602	6 892	18,9	16,4
Offentlig förv. & försvar	13 571	2 315	6,4	5,8
Info. & kommunikation	12 065	2 606	7,2	5,4
Utbildning	10 200	3 963	10,9	10,4
Handel	10 081	4 432	12,2	11,5
Hotell & restaurang	8 225	1 655	4,5	4,4
Kulturella & pers. tjänster	6 742	1 841	5,1	4,6
Transport & magasinering	5 664	1 470	4,0	5,6
Vård & sociala tjänster	5 523	4 726	13,0	14,6
Finans & försäkring	4 448	894	2,5	1,5
Fastighetsverksamhet	3 155	716	2,0	1,8
Byggverksamhet	3 147	1 219	3,3	4,7
Tillverkning & utvinning	1 624	3 194	8,8	11,7
Energi & miljö	1 189	211	0,6	0,7
Okänd verksamhet	85	209	0,6	0,7
Jord-, skogsbruk & fiske	68	59	0,2	0,2
Totalt	114 389	36 402		

38,4%

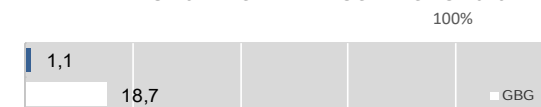
BOSTÄDER
BYGGDA - 1940

BYGGNADSÅR I 10 - ÅRSINTERVALL 2019

(exkl specialbostäder och uppgift saknas)

År	Småhus	Flerbostad	Totalt	%	% Gbg
- 1940	275	15 625	15 900	38,4	18,8
41 - 50	18	4 432	4 450	10,7	8,7
51 - 60	45	2 776	2 821	6,8	13,3
61 - 70	45	1 332	1 377	3,3	21,8
71 - 80	33	3 441	3 474	8,4	12,4
81 - 90	19	2 338	2 357	5,7	4,5
91 - 00	8	934	942	2,3	3,0
01 - 10	3	1 321	1 324	3,2	4,3
11 -	6	2 151	2 157	5,2	6,8

ANDEL SMÅHUS JÄMFÖRT MED GÖTEBORG 2019



ANTAL BOSTÄDER EFTER AREA 2019

(exkl uppgift saknas)

Kvm	Småhus	Flerbostad	Totalt	%	% Gbg
-40	8	11 077	11 085	26,8	14,7
41-60	4	10 774	10 778	26,0	24,3
61-80	37	9 413	9 450	22,8	27,8
81-100	60	4 872	4 932	11,9	13,8
101-120	72	2 320	2 392	5,8	7,5
121-	271	2 502	2 773	6,7	12,0
Totalt	452	40 958	41 410		

ÄGARKATEGORI 2019

	Småhus	Flerbostad	Totalt	%	% Gbg
Hyresrätt	17	26 692	26 709	64,5	53,6
Allmännyttan	0	8 738	8 738	21,1	26,2
Övriga	17	17 954	17 971	43,4	27,4
Bostadsrätt	19	14 267	14 286	34,5	29,1
Äganderätt	417	0	417	1,0	17,3
Tot. bostäder	453	40 959	41 412		

NYBYGGNATION - FÄRDIGSTÄLLDA BOSTÄDER

	2015	2016	2017	2018	2019
Småhus	1	1	3	0	0
Flerbostadshus	285	194	223	749	608
Totalt	286	195	226	749	608

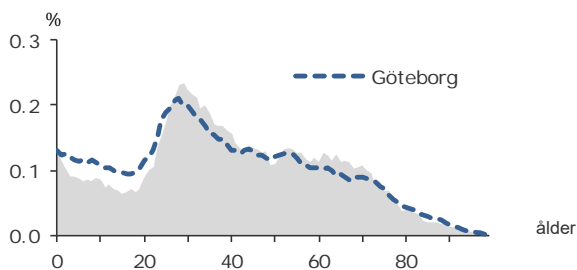
64 304

FOLKMÄNGD 2019

BEFOLKNING EFTER ÅLDER 2019

Ålder	Kvinnor	Män	Samtliga	%
0	381	448	829	1,3
1 - 5	1 506	1 624	3 130	4,9
6	261	277	538	0,8
7 - 9	794	875	1 669	2,6
10 - 12	758	769	1 527	2,4
13 - 15	660	652	1 312	2,0
16 - 18	661	654	1 315	2,0
19 - 24	2 244	1 948	4 192	6,5
25 - 29	3 567	3 194	6 761	10,5
30 - 44	8 236	8 429	16 665	25,9
45 - 64	8 276	7 599	15 875	24,7
65 - 74	3 498	3 010	6 508	10,1
75 - 84	1 653	1 231	2 884	4,5
85-	777	322	1 099	1,7
Samtliga	33 272	31 032	64 304	100

ÅLDERSSTRUKTUR JÄMFÖRT MED GÖTEBORG



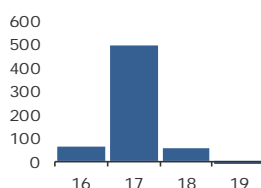
- 46

BEFOLKNINGS-
FÖRÄNDRING 2019

FÖRÄNDRING 2019

Nettoflytt	-475
Födelseöverskott	389
Födda	885
Döda	496
Totalt*	-46

FÖRÄNDRING 2016 - 2019



* Inklusive justering.

1,8

PERSONER I SNITT
PER HUSHÅLL 2019

HUSHÅLL 2019

Personer i hushållet	Antal hushåll	%	% Gbg
1 person	18 355	52,0	43,8
2 personer	9 831	27,8	27,6
3 personer	3 727	10,6	11,8
4 personer	2 477	7,0	10,5
5+ personer	934	2,6	6,3
Totalt antal hushåll	35 324		100,0
Barnhushåll	6 330	17,9	23,6
(barnen under 18 år)			
Hushåll med 3 barn eller fler	519	1,5	3,6
Ensamstående med barn	1 636	4,6	4,7

16,7%

ANDEL FÖDDA I
UTLANDET

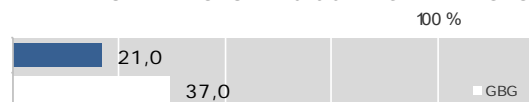
UTRIKES FÖDDA EFTER HDI OCH TID I SVERIGE

HDI-kategorier	-4 år	5-9 år	10- år
Låg + Medel + Okänt	897	432	1 118
Hög + Mycket hög	1 792	1 115	5 290
Totalt	2 689	1 547	6 408

VANLIGASTE FÖDELSELÄNDERNA I GBG 2019

Födelseland	Antal	%	% Gbg
Iran	1 090	1,7	2,2
Irak	237	0,4	2,2
Somalia	174	0,3	1,6
Syrien	405	0,6	1,4
Bosnien - Hercegovina	261	0,4	1,2
Indien	341	0,5	1,1
Polen	366	0,6	1,0
Finland	571	0,9	1,0
Jugoslavien	249	0,4	1,0
Turkiet	258	0,4	0,9
Övriga länder	6 808	10,6	13,8
Totalt	10 760	16,7	27,5

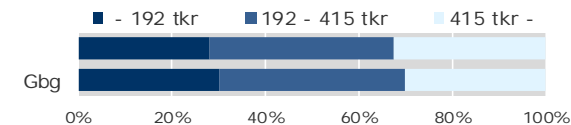
ANDEL UTL. BAKGRUND 2019 JÄMFÖRT MED GBG



330 900 kr

MEDELINKOMST
2018

INKOMSTFÖRD. 2018 JÄMFÖRT MED GBG 20-64 ÅR



MEDELINKOMST 2018 (kr)

Ålder	Kvinnor	Män	Samtliga
20 - 24	131 500	151 900	140 800
25 - 29	231 600	260 200	245 200
30 - 44	321 100	384 500	353 300
45 - 64	384 200	445 100	413 200
65 -	259 700	349 400	298 500
20 och äldre	300 900	363 800	330 900

BILINNEHAV 2019 JÄMFÖRT MED GÖTEBORG

Antal bilar per 1 000 personer



750

PERSONER I
LÅNGTIDSBEROENDE
2018

PERSONER MED UTBETALT EKONOMISKT BISTÅND

	2016	2017	2018
Personer med registrerat bistånd	1 597	1 669	1 504
- varav i minst 10 månader	754	773	750

OHÅLSOTAL 2019 JÄMFÖRT MED GÖTEBORG

Antal ersatta dagar per person



OHÅLSOTAL, ERSATTA DAGAR PER PERSON 2019

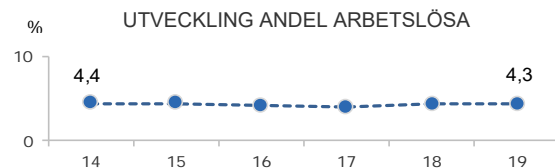
	Kvinnor	Män	Samtliga
Utl. bakgr.	28,4	21,5	25,0
Sv. bakgr.	25,7	18,6	22,3
Samtliga	26,3	19,3	22,9
Samtliga i Gbg	24,7	17,6	21,1

4,3%

ARBETSLÖSHET

ÖPPET ARBETSLÖSA SAMT I PROGRAM, OKT 2019

	Kvinnor	Män	Samtliga	%	% Gbg
18 - 24	70	110	180	4,0	4,6
25 - 29	95	109	204	3,0	5,0
30 - 44	340	334	674	4,0	6,4
45 - 64	403	417	820	5,2	6,0
18 - 64	908	970	1 878	4,3	5,8
Född utoml.	349	351	700	8,4	11,4
Född i Sve.	559	619	1 178	3,3	3,0



FÖRVÄRVSARBETANDE 2018

	Kvinnor	Män	Samtliga	%	% Gbg
18 - 24	1 464	1 217	2 681	55,6	55,5
25 - 29	2 781	2 517	5 298	75,4	74,4
30 - 44	6 966	7 291	14 257	85,4	81,1
45 - 64	6 748	5 934	12 682	80,4	78,3
65 - 74	940	858	1 798	28,3	22,1
25 - 64	16 495	15 742	32 237	81,6	78,8
Utl. Bakgr.	3 299	3 138	6 437	70,2	67,5
Sv. Bakgr.	13 196	12 604	25 800	85,1	86,0

47,5%

ANDEL MED EFTERGYMNASIAL
UTBILDNING 3 ÅR ELLER LÄNGRE

ANDEL (%) HÖGSTA UTBILDNINGSNIVÅ 2019

	Förgymnasial		Eftergymnasial	
	%	% Gbg	%	% Gbg
18-24	18,2	21,4	9,0	7,8
25-29	4,6	7,4	46,1	37,8
30-44	4,5	9,1	55,1	43,0
45-64	7,2	12,5	40,2	29,6
65-74	11,1	19,9	39,6	26,2
25 - 64	5,6	10,2	47,5	36,6
Kvinnor	4,2	9,3	52,6	40,8
Män	7,0	11,0	42,2	32,7

88,1%

BEHÖRIGA MINST TILL
YRKESPROGRAM

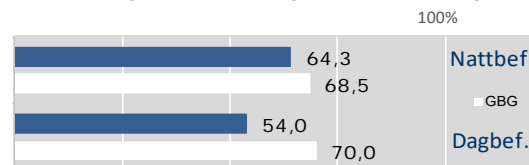
GYMNASIEBEHÖRIGHET 2019

	Kvinnor	Män	Samtliga	%	% Gbg
Yrkesf.	173	183	356	88,1	80,9
ES	172	182	354	87,6	80,3
EK, HU, SA	170	182	352	87,1	79,0
NA, TE	168	181	349	86,4	78,1

1,0

SJÄLVFÖRSÖRJNINGSGRAD

ANDEL SOM ARBETAR INOM PRIVAT NÄRINGS-LIV



2018 ANSTÄLLDA I OLIKA BRANSCHER 16-74 år

	Dagbefolk.		Nattbefolkning	
	Antal	Antal	%	% Gbg
Vård & sociala tjänster	11 908	5 803	15,8	14,6
Utbildning	5 452	4 465	12,1	10,4
Företagstjänster	5 234	6 317	17,2	16,4
Kulturella & pers. tjänster	2 797	2 478	6,7	4,6
Handel	2 721	3 849	10,5	11,5
Hotell & restaurang	1 987	1 436	3,9	4,4
Info. & kommunikation	1 729	2 373	6,5	5,4
Transport & magasinering	1 614	1 531	4,2	5,6
Offentlig förv. & försvar	1 473	2 801	7,6	5,8
Tillverkning & utvinning	701	2 834	7,7	11,7
Fastighetsverksamhet	698	656	1,8	1,8
Byggverksamhet	398	1 208	3,3	4,7
Energi & miljö	248	205	0,6	0,7
Finans & försäkring	162	533	1,4	1,5
Okänd verksamhet	72	222	0,6	0,7
Jord-, skogsbruk & fiske	39	48	0,1	0,2
Totalt	37 233	36 759		

43,3%

BOSTÄDER
BYGGDA - 1940

BYGGNADSÅR I 10 - ÅRSINTERVALL 2019

(exkl specialbostäder och uppgift saknas)

År	Småhus	Flerbostad	Totalt	%	% Gbg
- 1940	649	15 681	16 330	43,3	18,8
41 - 50	117	2 249	2 366	6,3	8,7
51 - 60	4	1 720	1 724	4,6	13,3
61 - 70	30	5 251	5 281	14,0	21,8
71 - 80	2	4 675	4 677	12,4	12,4
81 - 90	6	3 296	3 302	8,8	4,5
91 - 00	4	857	861	2,3	3,0
01 - 10	0	517	517	1,4	4,3
11 -	1	479	480	1,3	6,8

ANDEL SMÅHUS JÄMFÖRT MED GÖTEBORG 2019



ANTAL BOSTÄDER EFTER AREA 2019

(exkl uppgift saknas)

Kvm	Småhus	Flerbostad	Totalt	%	% Gbg
-40	3	6 468	6 471	17,2	14,7
41-60	5	11 829	11 834	31,4	24,3
61-80	39	10 601	10 640	28,2	27,8
81-100	73	4 823	4 896	13,0	13,8
101-120	82	2 275	2 357	6,2	7,5
121-	610	923	1 533	4,1	12,0
Totalt	812	36 919	37 731		

ÄGARKATEGORI 2019

	Småhus	Flerbostad	Totalt	%	% Gbg
Hyresrätt	35	22 703	22 738	60,3	53,6
Allmännyttan	6	11 994	12 000	31,8	26,2
Övriga	29	10 709	10 738	28,5	27,4
Bostadsrätt	37	14 216	14 253	37,8	29,1
Äganderätt	745	0	745	2,0	17,3
Tot. bostäder	817	36 919	37 736		

NYBYGGNATION - FÄRDIGSTÄLLDA BOSTÄDER

	2015	2016	2017	2018	2019
Småhus	0	0	0	0	0
Flerbostadshus	140	0	100	63	72
Totalt	140	0	100	63	72

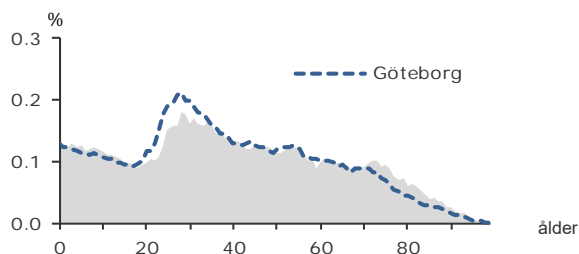
64 026

FOLKMÄNGD 2019

BEFOLKNING EFTER ÅLDER 2019

Ålder	Kvinnor	Män	Samtliga	%
0	398	385	783	1,2
1 - 5	1 889	2 108	3 997	6,2
6	366	378	744	1,2
7 - 9	1 120	1 221	2 341	3,7
10 - 12	1 036	1 145	2 181	3,4
13 - 15	965	1 036	2 001	3,1
16 - 18	896	924	1 820	2,8
19 - 24	1 936	2 141	4 077	6,4
25 - 29	2 554	2 745	5 299	8,3
30 - 44	6 928	7 104	14 032	21,9
45 - 64	7 359	6 998	14 357	22,4
65 - 74	3 280	2 720	6 000	9,4
75 - 84	2 583	1 866	4 449	6,9
85-	1 286	659	1 945	3,0
Samtliga	32 596	31 430	64 026	100

ÅLDERSSTRUKTUR JÄMFÖRT MED GÖTEBORG



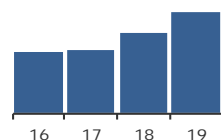
+ 1 945

BEFOLKNINGS-
FÖRÄNDRING 2019

FÖRÄNDRING 2019

FÖRÄNDRING 2016 - 2019

Nettoflytt	1 677	2 500
Födelseöverskott	223	2 000
Födda	773	1 500
Döda	550	1 000
Totalt*	1 945	



* Inklusive justering.

2,1

PERSONER I SNITT
PER HUSHÅLL 2019

HUSHÅLL 2019

Personer i hushållet	Antal hushåll	%	% Gbg
1 person	12 796	42,5	43,8
2 personer	8 419	27,9	27,6
3 personer	3 665	12,2	11,8
4 personer	3 673	12,2	10,5
5+ personer	1 570	5,2	6,3
Totalt antal hushåll	30 123		100,0
Barnhushåll	7 587	25,2	23,6
(barnen under 18 år)			
Hushåll med 3 barn eller fler	1 022	3,4	3,6
Ensamstående med barn	1 438	4,8	4,7

21,7%

ANDEL FÖDDA I
UTLANDET

UTRIKES FÖDDA EFTER HDI OCH TID I SVERIGE

HDI-kategorier	-4 år	5-9 år	10- år
Låg + Medel + Okänt	1 567	825	2 179
Hög + Mycket hög	1 904	1 444	5 774
Totalt	3 471	2 269	7 953

VANLIGASTE FÖDELSELÄNDERNA I Gbg 2019

Födelseland	Antal	%	% Gbg
Iran	1 591	2,5	2,2
Irak	873	1,4	2,2
Somalia	365	0,6	1,6
Syrien	743	1,2	1,4
Bosnien - Hercegovina	437	0,7	1,2
Indien	629	1,0	1,1
Polen	503	0,8	1,0
Finland	394	0,6	1,0
Jugoslavien	329	0,5	1,0
Turkiet	334	0,5	0,9
Övriga länder	7 665	12,0	13,8
Totalt	13 863	21,7	27,5

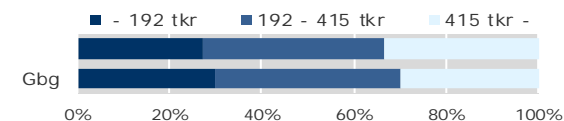
ANDEL UTL. BAKGRUND 2019 JÄMFÖRT MED Gbg



341 700 kr

MEDELINKOMST
2018

INKOMSTFÖRD. 2018 JÄMFÖRT MED Gbg 20-64 ÅR

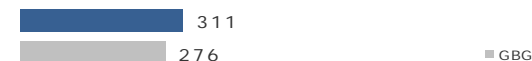


MEDELINKOMST 2018 (kr)

Ålder	Kvinnor	Män	Samtliga
20 - 24	137 500	157 900	148 000
25 - 29	220 800	263 200	242 400
30 - 44	317 300	406 300	362 300
45 - 64	388 800	525 000	455 500
65 -	227 800	359 200	283 200
20 och äldre	291 100	396 500	341 700

BILINNEHAV 2019 JÄMFÖRT MED GÖTEBORG

Antal bilar per 1 000 personer



642

PERSONER I
LÅNGTIDSBEROENDE
2018

PERSONER MED UTBETALT EKONOMISKT BISTÅND

	2016	2017	2018
Personer med registrerat bistånd	1 402	1 340	1 467
- varav i minst 10 månader	670	647	642

OHÅLSOTAL 2019 JÄMFÖRT MED GÖTEBORG

Antal ersatta dagar per person



OHÅLSOTAL, ERSATTA DAGAR PER PERSON 2019

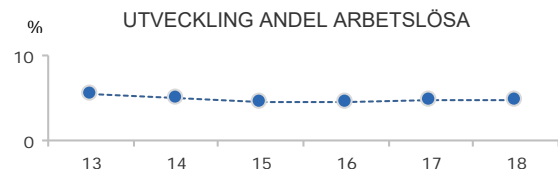
	Kvinnor	Män	Samtliga
Utl. bakgr.	23,2	18,1	20,6
Sv. bakgr.	26,1	18,2	22,1
Samtliga	25,1	18,2	21,6
Samtliga i Gbg	24,7	17,6	21,1

4,9%

ARBETSLÖSHET

ÖPPET ARBETSLÖSA SAMT I PROGRAM, OKT 2019

	Kvinnor	Män	Samtliga	%	% Gbg
18 - 24	76	113	189	4,2	4,6
25 - 29	98	131	229	4,6	5,0
30 - 44	394	344	738	5,4	6,4
45 - 64	328	341	669	4,8	6,0
18 - 64	896	929	1 825	4,9	5,8
Född utoml.	555	515	1 070	10,4	11,4
Född i Sve.	341	414	755	2,8	3,0



FÖRVÄRVSARBETANDE 2018

	Kvinnor	Män	Samtliga	%	% Gbg
18 - 24	1 253	1 334	2 587	55,6	55,5
25 - 29	1 766	1 898	3 664	74,1	74,4
30 - 44	5 415	5 686	11 101	83,4	81,1
45 - 64	5 789	5 591	11 380	80,6	78,3
65 - 74	611	698	1 309	21,6	22,1
25 - 64	12 970	13 175	26 145	80,8	78,8
Utl. Bakgr.	3 503	3 581	7 084	69,1	67,5
Sv. Bakgr.	9 467	9 594	19 061	86,2	86,0

39,7%

ANDEL MED EFTERGYMNASIAL
UTBILDNING 3 ÅR ELLER LÄNGRE

ANDEL (%) HÖGSTA UTBILDNINGSNIVÅ 2019

	Förgymnasial		Eftergymnasial 3 år och längre	
	%	% Gbg	%	% Gbg
18-24	22,6	21,4	7,4	7,8
25-29	6,8	7,4	37,0	37,8
30-44	6,6	9,1	46,7	43,0
45-64	9,6	12,5	33,8	29,6
65-74	17,6	19,9	27,6	26,2
25 - 64	7,9	10,2	39,7	36,6
Kvinnor	7,2	9,3	43,7	40,8
Män	8,6	11,0	35,7	32,7

85,8%

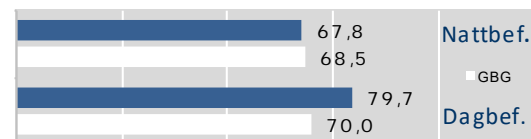
BEHÖRIGA MINST TILL
YRKESPROGRAM

GYMNASIEBEHÖRIGHET 2019

	Kvinnor	Män	Samtliga	%	% Gbg
Yrkesf.	261	245	506	85,8	80,9
ES	259	241	500	84,7	80,3
EK, HU, SA	256	235	491	83,2	79,0
NA, TE	254	237	491	83,2	78,1

0,9

SJÄLVFÖRSÖRJNINGSGRAD

ANDEL SOM ARBETAR INOM PRIVAT NÄRINGS-LIV
100%

2018 ANSTÄLLDA I OLIKA BRANSCHER 16-74 år

	Dagbefolk.		Nattbefolkning	
	Antal	Antal	%	% Gbg
Handel	7 887	3 955	13,1	11,5
Vård & sociala tjänster	4 557	4 725	15,7	14,6
Företagstjänster	3 821	4 760	15,8	16,4
Byggverksamhet	3 119	1 316	4,4	4,7
Tillverkning & utvinning	2 772	3 256	10,8	11,7
Utbildning	2 039	3 222	10,7	10,4
Info. & kommunikation	954	1 733	5,8	5,4
Kulturella & pers. tjänster	838	1 285	4,3	4,6
Offentlig förv. & försvar	628	1 795	6,0	5,8
Transport & magasinering	542	1 453	4,8	5,6
Hotell & restaurang	445	1 062	3,5	4,4
Fastighetsverksamhet	382	553	1,8	1,8
Finans & försäkring	272	511	1,7	1,5
Energi & miljö	78	235	0,8	0,7
Okänd verksamhet	47	187	0,6	0,7
Jord-, skogsbruk & fiske	38	47	0,2	0,2
Totalt	28 419	30 095		

46,9%

BOSTÄDER
BYGGDA 1961 -70BYGGNADSÅR I 10 - ÅRSINTERVALL 2019
(exkl specialbostäder och uppgift saknas)

År	Småhus	Flerbostad	Totalt	%	% Gbg
- 1940	658	35	693	2,2	18,8
41 - 50	222	4	226	0,7	8,7
51 - 60	562	4 507	5 069	16,0	13,3
61 - 70	1 365	13 483	14 848	46,9	21,8
71 - 80	2 701	414	3 115	9,8	12,4
81 - 90	439	1	440	1,4	4,5
91 - 00	476	341	817	2,6	3,0
01 - 10	677	431	1 108	3,5	4,3
11 -	586	3 361	3 947	12,5	6,8

ANDEL SMÅHUS JÄMFÖRT MED GÖTEBORG 2019
100%ANTAL BOSTÄDER EFTER AREA 2019
(exkl uppgift saknas)

Kvm	Småhus	Flerbostad	Totalt	%	% Gbg
-40	43	3 344	3 387	10,7	14,7
41-60	67	6 643	6 710	21,2	24,3
61-80	201	9 860	10 061	31,8	27,8
81-100	719	3 125	3 844	12,2	13,8
101-120	1 556	830	2 386	7,5	7,5
121-	5 085	157	5 242	16,6	12,0
Totalt	7 671	23 959	31 630		

ÄGARKATEGORI 2019

	Småhus	Flerbostad	Totalt	%	% Gbg
Hysesrätt	167	15 252	15 419	48,7	53,6
Allmännyttan	7	9 032	9 039	28,6	26,2
Övriga	160	6 220	6 380	20,2	27,4
Bostadsrätt	259	8 707	8 966	28,3	29,1
Äganderätt	7 263	0	7 263	23,0	17,3
Tot. bostäder	7 689	23 959	31 648		

NYBYGGNATION - FÄRDIGSTÄLLDA BOSTÄDER

	2015	2016	2017	2018	2019
Småhus	76	42	71	61	110
Flerbostadshus	220	225	230	444	1 107
Totalt	296	267	301	505	1 217

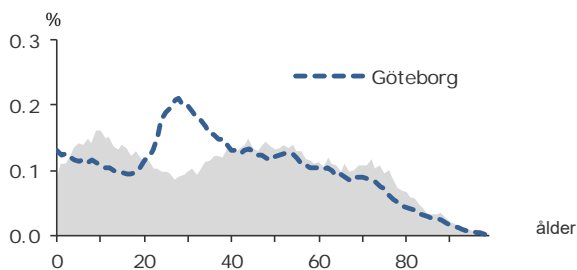
53 871

FOLKMÄNGD 2019

BEFOLKNING EFTER ÅLDER 2019

Ålder	Kvinnor	Män	Samtliga	%
0	218	279	497	0,9
1 - 5	1 628	1 697	3 325	6,2
6	358	388	746	1,4
7 - 9	1 211	1 231	2 442	4,5
10 - 12	1 184	1 295	2 479	4,6
13 - 15	1 051	1 149	2 200	4,1
16 - 18	1 001	1 068	2 069	3,8
19 - 24	1 668	1 837	3 505	6,5
25 - 29	1 165	1 334	2 499	4,6
30 - 44	4 959	4 760	9 719	18,0
45 - 64	6 890	6 693	13 583	25,2
65 - 74	2 893	2 795	5 688	10,6
75 - 84	1 971	1 787	3 758	7,0
85-	838	523	1 361	2,5
Samtliga	27 035	26 836	53 871	100

ÅLDERSSTRUKTUR JÄMFÖRT MED GÖTEBORG



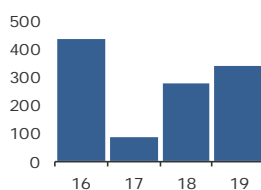
+ 336

BEFOLKNINGS-
FÖRÄNDRING 2019

FÖRÄNDRING 2019

Nettoflytt	293
Födelseöverskott	16
Födda	471
Döda	455
Totalt*	336

FÖRÄNDRING 2016 - 2019



* Inklusiv justering.

2,6

PERSONER I SNITT
PER HUSHÅLL 2019

HUSHÅLL 2019

Personer i hushållet	Antal hushåll	%	% Gbg
1 person	5 788	27,7	43,8
2 personer	6 308	30,2	27,6
3 personer	3 004	14,4	11,8
4 personer	3 732	17,8	10,5
5+ personer	2 082	10,0	6,3
Totalt antal hushåll	20 914		100,0
Barnhushåll	6 905	33,0	23,6
(barnen under 18 år)			
Hushåll med 3 barn eller fler	1 242	5,9	3,6
Ensamstående med barn	913	4,4	4,7

18,1%

ANDEL FÖDDA I
UTLANDET

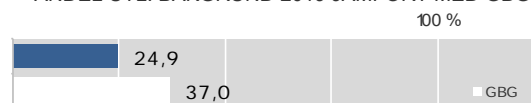
UTRIKES FÖDDA EFTER HDI OCH TID I SVERIGE

HDI-kategorier	-4 år	5-9 år	10- år
Låg + Medel + Okänt	940	788	1 881
Hög + Mycket hög	1 068	877	4 100
Totalt	2 008	1 665	5 981

VANLIGASTE FÖDELSELÄNDERNA I GBG 2019

Födelseland	Antal	%	% Gbg
Iran	762	1,4	2,2
Irak	851	1,6	2,2
Somalia	320	0,6	1,6
Syrien	773	1,4	1,4
Bosnien - Hercegovina	236	0,4	1,2
Indien	352	0,7	1,1
Polen	342	0,6	1,0
Finland	251	0,5	1,0
Jugoslavien	201	0,4	1,0
Turkiet	622	1,2	0,9
Övriga länder	5 054	9,4	13,8
Totalt	9 764	18,1	27,5

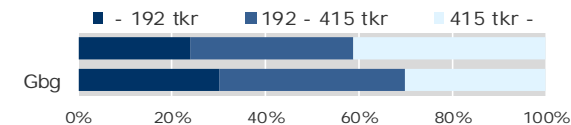
ANDEL UTL. BAKGRUND 2019 JÄMFÖRT MED GBG



383 400 kr

MEDELINKOMST
2018

INKOMSTFÖRD. 2018 JÄMFÖRT MED GBG 20-64 ÅR

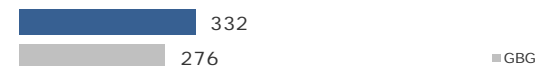


MEDELINKOMST 2018 (kr)

Ålder	Kvinnor	Män	Samtliga
20 - 24	139 400	160 500	150 200
25 - 29	193 200	254 900	226 600
30 - 44	343 100	468 700	404 400
45 - 64	433 900	586 800	509 100
65 -	239 600	380 400	306 000
20 och äldre	321 700	447 800	383 400

BILINNEHAV 2019 JÄMFÖRT MED GÖTEBORG

Antal bilar per 1 000 personer



466

PERSONER I
LÅNGTIDSBEROENDE
2018

PERSONER MED UTBETALT EKONOMISKT BISTÅND

	2016	2017	2018
Personer med registrerat bistånd	1 056	994	863
- varav i minst 10 månader	506	478	466

OHÅLSOTAL 2019 JÄMFÖRT MED GÖTEBORG

Antal ersatta dagar per person



OHÅLSOTAL, ERSATTA DAGAR PER PERSON 2019

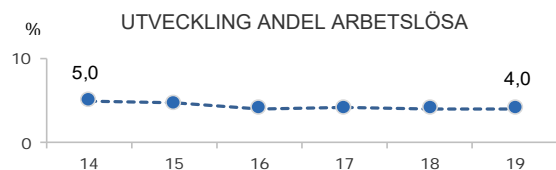
	Kvinnor	Män	Samtliga
Utl. bakgr.	25,9	18,4	22,2
Sv. bakgr.	23,0	14,3	18,6
Samtliga	23,8	15,5	19,7
Samtliga i Gbg	24,7	17,6	21,1

4,0%

ARBETSLÖSHET

ÖPPET ARBETSLÖSA SAMT I PROGRAM, OKT 2019

	Kvinnor	Män	Samtliga	%	% Gbg
18 - 24	61	84	145	3,4	4,6
25 - 29	65	61	126	5,1	5,0
30 - 44	238	201	439	4,6	6,4
45 - 64	240	252	492	3,6	6,0
18 - 64	604	598	1 202	4,0	5,8
Född utoml.	368	350	718	9,9	11,4
Född i Sve.	236	248	484	2,1	3,0



FÖRVÄRVSARBETANDE 2018

	Kvinnor	Män	Samtliga	%	% Gbg
18 - 24	1 136	1 230	2 366	55,9	55,5
25 - 29	753	944	1 697	69,8	74,4
30 - 44	4 116	4 030	8 146	85,3	81,1
45 - 64	5 770	5 711	11 481	84,8	78,3
65 - 74	559	863	1 422	24,7	22,1
25 - 64	10 639	10 685	21 324	83,5	78,8
Utl. Bakgr.	2 535	2 668	5 203	70,8	67,5
Sv. Bakgr.	8 104	8 017	16 121	88,7	86,0

39,9%

ANDEL MED EFTERGYMNASIAL
UTBILDNING 3 ÅR ELLER LÄNGRE

ANDEL (%) HÖGSTA UTBILDNINGSNIVÅ 2019

	Förgymnasial		Eftergymnasial 3 år och längre	
	%	% Gbg	%	% Gbg
18-24	25,2	21,4	3,4	7,8
25-29	10,0	7,4	26,3	37,8
30-44	7,0	9,1	46,8	43,0
45-64	9,4	12,5	37,4	29,6
65-74	15,9	19,9	30,7	26,2
25 - 64	8,5	10,2	39,9	36,6
Kvinnor	7,4	9,3	43,3	40,8
Män	9,6	11,0	36,4	32,7

89,0%

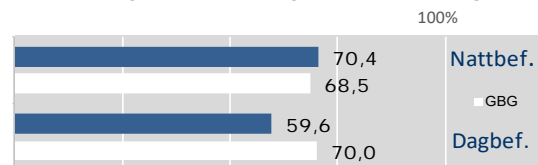
BEHÖRIGA MINST TILL
YRKESPROGRAM

GYMNASIEBEHÖRIGHET 2019

	Kvinnor	Män	Samtliga	%	% Gbg
Yrkesf.	297	302	599	89,0	80,9
ES	296	298	594	88,3	80,3
EK, HU, SA	294	295	589	87,5	79,0
NA, TE	293	291	584	86,8	78,1

0,5

SJÄLVFÖRSÖRJNINGSGRAD

ANDEL SOM ARBETAR INOM PRIVAT NÄRINGS-
LIV

2018 ANSTÄLLDA I OLIKA BRANSCHER 16-74 år

	Dagbefolkn.		Nattbefolkning	
	Antal	Antal	%	% Gbg
Vård & sociala tjänster	2 609	3 606	14,3	14,6
Utbildning	2 159	2 555	10,1	10,4
Företagstjänster	1 677	3 921	15,6	16,4
Offentlig förv. & försvar	1 341	1 431	5,7	5,8
Handel	1 305	3 156	12,5	11,5
Byggverksamhet	1 092	1 209	4,8	4,7
Transport & magasinering	801	1 413	5,6	5,6
Hotell & restaurang	531	861	3,4	4,4
Kulturella & pers. tjänster	491	1 073	4,3	4,6
Tillverkning & utvinning	488	2 959	11,7	11,7
Fastighetsverksamhet	370	557	2,2	1,8
Info. & kommunikation	317	1 395	5,5	5,4
Jord-, skogsbruk & fiske	137	136	0,5	0,2
Okänd verksamhet	82	187	0,7	0,7
Finans & försäkring	35	527	2,1	1,5
Energi & miljö	29	205	0,8	0,7
Totalt	13 464	25 191		

43,1%

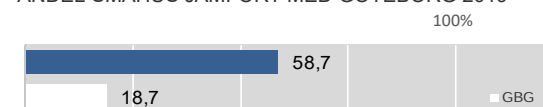
BOSTÄDER
BYGGDA 1961 -70

BYGGNADSÅR I 10 - ÅRSINTERVALL 2019

(exkl specialbostäder och uppgift saknas)

År	Småhus	Flerbostad	Totalt	%	% Gbg
- 1940	2 377	214	2 591	12,0	18,8
41 - 50	659	31	690	3,2	8,7
51 - 60	490	12	502	2,3	13,3
61 - 70	2 528	6 738	9 266	43,1	21,8
71 - 80	4 061	7	4 068	18,9	12,4
81 - 90	1 050	142	1 192	5,5	4,5
91 - 00	716	441	1 157	5,4	3,0
01 - 10	454	39	493	2,3	4,3
11 -	307	234	541	2,5	6,8

ANDEL SMÅHUS JÄMFÖRT MED GÖTEBORG 2019



ANTAL BOSTÄDER EFTER AREA 2019

(exkl uppgift saknas)

Kvm	Småhus	Flerbostad	Totalt	%	% Gbg
-40	44	1 224	1 268	5,9	14,7
41-60	225	1 468	1 693	7,9	24,3
61-80	456	3 172	3 628	16,9	27,8
81-100	1 226	2 055	3 281	15,3	13,8
101-120	2 741	745	3 486	16,2	7,5
121-	7 945	210	8 155	37,9	12,0
Totalt	12 637	8 874	21 511		

ÄGARKATEGORI 2019

	Småhus	Flerbostad	Totalt	%	% Gbg
Hysesrätt	254	6 114	6 368	29,6	53,6
Allmännyttan	145	2 494	2 639	12,3	26,2
Övriga	109	3 620	3 729	17,3	27,4
Bostadsrätt	176	2 760	2 936	13,6	29,1
Äganderätt	12 218	0	12 218	56,8	17,3
Tot. bostäder	12 648	8 874	21 522		

NYBYGGNATION - FÄRDIGSTÄLLDA BOSTÄDER

	2015	2016	2017	2018	2019
Småhus	29	41	18	17	31
Flerbostadshus	6	208	0	5	184
Totalt	35	249	18	22	215

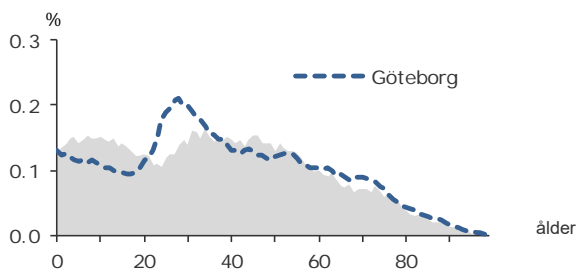
57 164

FOLKMÄNGD 2019

BEFOLKNING EFTER ÅLDER 2019

Ålder	Kvinnor	Män	Samtliga	%
0	339	346	685	1,2
1 - 5	1 946	2 160	4 106	7,2
6	407	433	840	1,5
7 - 9	1 221	1 351	2 572	4,5
10 - 12	1 234	1 305	2 539	4,4
13 - 15	1 214	1 217	2 431	4,3
16 - 18	1 030	1 182	2 212	3,9
19 - 24	1 844	2 110	3 954	6,9
25 - 29	1 847	1 888	3 735	6,5
30 - 44	6 173	6 559	12 732	22,3
45 - 64	6 565	7 211	13 776	24,1
65 - 74	2 066	2 052	4 118	7,2
75 - 84	1 332	1 185	2 517	4,4
85-	603	344	947	1,7
Samtliga	27 821	29 343	57 164	100

ÅLDERSSTRUKTUR JÄMFÖRT MED GÖTEBORG



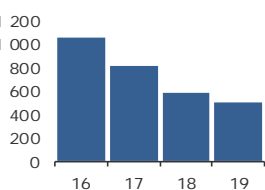
+ 508

BEFOLKNINGS-
FÖRÄNDRING 2019

FÖRÄNDRING 2019

Nettoflytt	116
Födelseöverskott	341
Födda	665
Döda	324
Totalt*	508

FÖRÄNDRING 2016 - 2019



* Inklusive justering.

2,5

PERSONER I SNITT
PER HUSHÅLL 2019

HUSHÅLL 2019

Personer i hushållet	Antal hushåll	%	% Gbg
1 person	7 298	32,4	43,8
2 personer	5 823	25,9	27,6
3 personer	3 280	14,6	11,8
4 personer	3 913	17,4	10,5
5+ personer	2 182	9,7	6,3
Totalt antal hushåll	22 496		100,0
Barnhushåll	7 766	34,5	23,6
(barnen under 18 år)			
Hushåll med 3 barn eller fler	1 354	6,0	3,6
Ensamstående med barn	1 319	5,9	4,7

31,3%

ANDEL FÖDDA I
UTLANDET

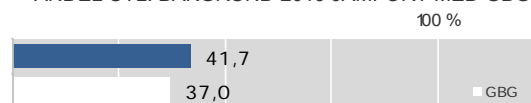
UTRIKES FÖDDA EFTER HDI OCH TID I SVERIGE

HDI-kategorier	-4 år	5-9 år	10- år
Låg + Medel + Okänt	2 181	2 122	3 609
Hög + Mycket hög	1 935	1 883	6 028
Totalt	4 116	4 005	9 637

VANLIGASTE FÖDELSELÄNDERNA I GBG 2019

Födelseland	Antal	%	% Gbg
Iran	972	1,7	2,2
Irak	943	1,6	2,2
Somalia	1 745	3,1	1,6
Syrien	694	1,2	1,4
Bosnien - Hercegovina	664	1,2	1,2
Indien	1 006	1,8	1,1
Polen	567	1,0	1,0
Finland	611	1,1	1,0
Jugoslavien	784	1,4	1,0
Turkiet	1 709	3,0	0,9
Övriga länder	8 173	14,3	13,8
Totalt	17 868	31,3	27,5

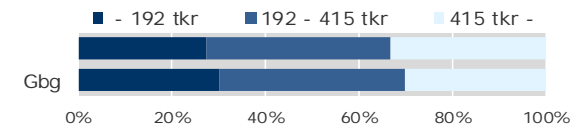
ANDEL UTL. BAKGRUND 2019 JÄMFÖRT MED GBG



328 400 kr

MEDELINKOMST
2018

INKOMSTFÖRD. 2018 JÄMFÖRT MED GBG 20-64 ÅR

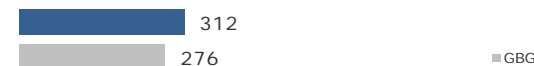


MEDELINKOMST 2018 (kr)

Ålder	Kvinnor	Män	Samtliga
20 - 24	153 500	184 800	170 100
25 - 29	198 900	269 200	235 000
30 - 44	297 700	394 300	347 400
45 - 64	366 800	474 100	423 100
65 -	200 200	292 100	243 400
20 och äldre	280 000	374 800	328 400

BILINNEHAV 2019 JÄMFÖRT MED GÖTEBORG

Antal bilar per 1 000 personer



941

PERSONER I
LÅNGTIDSBEROENDE
2018

PERSONER MED UTBETALT EKONOMISKT BISTÅND

	2016	2017	2018
Personer med registrerat bistånd	2 571	2 121	1 988
- varav i minst 10 månader	1 130	999	941

OHÅLSOTAL 2019 JÄMFÖRT MED GÖTEBORG

Antal ersatta dagar per person



OHÅLSOTAL, ERSATTA DAGAR PER PERSON 2019

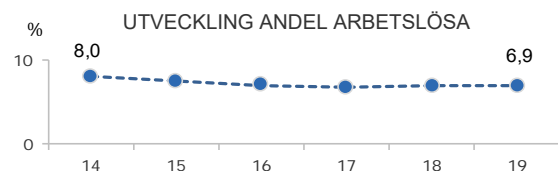
	Kvinnor	Män	Samtliga
Utl. bakgr.	24,0	17,9	20,7
Sv. bakgr.	25,3	15,9	20,5
Samtliga	24,7	16,8	20,6
Samtliga i Gbg	24,7	17,6	21,1

6,9%

ARBETSLÖSHET

ÖPPET ARBETSLÖSA SAMT I PROGRAM, OKT 2019

	Kvinnor	Män	Samtliga	%	% Gbg
18 - 24	120	186	306	6,6	4,6
25 - 29	169	136	305	8,1	5,0
30 - 44	536	463	999	7,9	6,4
45 - 64	369	437	806	5,8	6,0
18 - 64	1 194	1 222	2 416	6,9	5,8
Född utoml.	888	892	1 780	13,1	11,4
Född i Sve.	306	330	636	3,0	3,0



FÖRVÄRVSARBETANDE 2018

	Kvinnor	Män	Samtliga	%	% Gbg
18 - 24	1 235	1 409	2 644	57,3	55,5
25 - 29	1 246	1 527	2 773	71,5	74,4
30 - 44	4 713	5 462	10 175	80,8	81,1
45 - 64	5 063	5 715	10 778	80,0	78,3
65 - 74	283	397	680	16,6	22,1
25 - 64	11 022	12 704	23 726	79,2	78,8
Utl. Bakgr.	3 876	5 175	9 051	67,7	67,5
Sv. Bakgr.	7 146	7 529	14 675	88,5	86,0

28,1%

ANDEL MED EFTERGYMNASIAL
UTBILDNING 3 ÅR ELLER LÄNGRE

ANDEL (%) HÖGSTA UTBILDNINGSNIVÅ 2019

	Förgymnasial		Eftergymnasial	
	%	% Gbg	%	% Gbg
18-24	28,7	21,4	3,0	7,8
25-29	13,3	7,4	21,0	37,8
30-44	12,8	9,1	34,7	43,0
45-64	15,2	12,5	24,0	29,6
65-74	28,6	19,9	13,5	26,2
25 - 64	14,0	10,2	28,1	36,6
Kvinnor	13,4	9,3	31,6	40,8
Män	14,5	11,0	24,9	32,7

86,2%

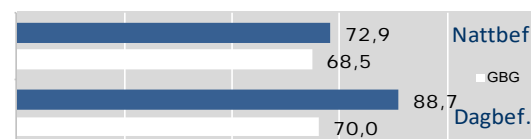
BEHÖRIGA MINST TILL
YRKESPROGRAM

GYMNASIEBEHÖRIGHET 2019

	Kvinnor	Män	Samtliga	%	% Gbg
Yrkesf.	314	334	648	86,2	80,9
ES	313	333	646	85,9	80,3
EK, HU, SA	310	327	637	84,7	79,0
NA, TE	305	320	625	83,1	78,1

1,5

SJÄLVFÖRSÖRJNINGSGRAD

ANDEL SOM ARBETAR INOM PRIVAT NÄRINGS-LIV
100%

2018 ANSTÄLLDA I OLIKA BRANSCHER 16-74 år

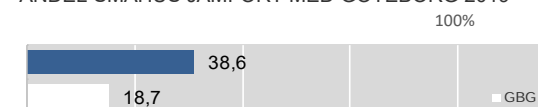
	Dagbefolkn.		Nattbefolkning	
	Antal	Antal	%	% Gbg
Tillverkning & utvinning	24 889	4 927	18,2	11,7
Transport & magasinering	3 041	1 732	6,4	5,6
Företagstjänster	2 896	4 171	15,4	16,4
Utbildning	2 323	2 357	8,7	10,4
Handel	2 129	2 885	10,6	11,5
Vård & sociala tjänster	1 741	3 420	12,6	14,6
Byggverksamhet	1 245	1 607	5,9	4,7
Info. & kommunikation	1 147	1 315	4,9	5,4
Offentlig förv. & försvar	389	1 288	4,8	5,8
Hotell & restaurang	385	1 402	5,2	4,4
Fastighetsverksamhet	311	469	1,7	1,8
Kulturella & pers. tjänster	298	839	3,1	4,6
Energi & miljö	156	207	0,8	0,7
Finans & försäkring	74	307	1,1	1,5
Okänd verksamhet	42	149	0,5	0,7
Jord-, skogsbruk & fiske	26	34	0,1	0,2
Totalt	41 092	27 109		

36,0%

BOSTÄDER
BYGGDA 1951 -60BYGGNADSÅR I 10 - ÅRSINTERVALL 2019
(exkl specialbostäder och uppgift saknas)

År	Småhus	Flerbostad	Totalt	%	% Gbg
- 1940	594	17	611	2,7	18,8
41 - 50	482	26	508	2,2	8,7
51 - 60	784	7 456	8 240	36,0	13,3
61 - 70	1 149	4 579	5 728	25,0	21,8
71 - 80	849	45	894	3,9	12,4
81 - 90	1 448	4	1 452	6,3	4,5
91 - 00	1 461	223	1 684	7,4	3,0
01 - 10	1 496	868	2 364	10,3	4,3
11 -	613	560	1 173	5,1	6,8

ANDEL SMÅHUS JÄMFÖRT MED GÖTEBORG 2019

ANTAL BOSTÄDER EFTER AREA 2019
(exkl uppgift saknas)

Kvm	Småhus	Flerbostad	Totalt	%	% Gbg
-40	111	1 347	1 458	6,4	14,7
41-60	295	3 729	4 024	17,6	24,3
61-80	684	6 458	7 142	31,2	27,8
81-100	1 071	2 143	3 214	14,0	13,8
101-120	1 660	320	1 980	8,6	7,5
121-	5 027	62	5 089	22,2	12,0
Totalt	8 848	14 059	22 907		

ÄGARKATEGORI 2019

	Småhus	Flerbostad	Totalt	%	% Gbg
Hyresrätt	207	10 191	10 398	45,4	53,6
Allmännyttan	102	5 931	6 033	26,3	26,2
Övriga	105	4 260	4 365	19,1	27,4
Bostadsrätt	533	3 868	4 401	19,2	29,1
Äganderätt	8 146	0	8 146	35,6	17,3
Tot. bostäder	8 886	14 059	22 945		

NYBYGGNATION - FÄRDIGSTÄLLDA BOSTÄDER

	2015	2016	2017	2018	2019
Småhus	68	87	130	105	72
Flerbostadshus	95	66	102	93	96
Totalt	163	153	232	198	168

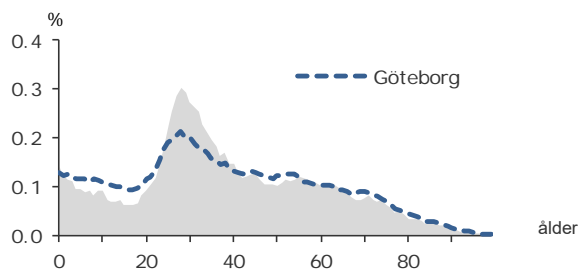
55 098

FOLKMÄNGD 2019

BEFOLKNING EFTER ÅLDER 2019

Ålder	Kvinnor	Män	Samtliga	%
0	367	405	772	1,4
1 - 5	1 447	1 510	2 957	5,4
6	249	243	492	0,9
7 - 9	723	727	1 450	2,6
10 - 12	635	661	1 296	2,4
13 - 15	520	599	1 119	2,0
16 - 18	536	532	1 068	1,9
19 - 24	2 008	1 908	3 916	7,1
25 - 29	3 757	3 722	7 479	13,6
30 - 44	6 817	8 198	15 015	27,3
45 - 64	5 821	6 217	12 038	21,8
65 - 74	2 145	2 131	4 276	7,8
75 - 84	1 226	1 036	2 262	4,1
85-	611	347	958	1,7
Samtliga	26 862	28 236	55 098	100

ÅLDERSSTRUKTUR JÄMFÖRT MED GÖTEBORG



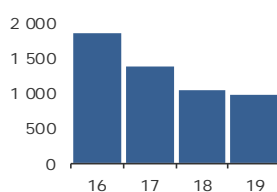
+ 969

BEFOLKNINGS-
FÖRÄNDRING 2019

FÖRÄNDRING 2019

Nettoflytt	418
Födelseöverskott	500
Födda	832
Döda	332
Totalt*	969

FÖRÄNDRING 2016 - 2019



* Inklusive justering.

1,9

PERSONER I SNITT
PER HUSHÅLL 2019

HUSHÅLL 2019

Personer i hushållet	Antal hushåll	%	% Gbg
1 person	13 627	47,8	43,8
2 personer	8 398	29,5	27,6
3 personer	3 063	10,8	11,8
4 personer	2 285	8,0	10,5
5+ personer	1 111	3,9	6,3
Totalt antal hushåll	28 484		100,0
Barnhushåll	5 316	18,7	23,6
(barnen under 18 år)			
Hushåll med 3 barn eller fler	559	2,0	3,6
Ensamstående med barn	944	3,3	4,7

26,8%

ANDEL FÖDDA I
UTLANDET

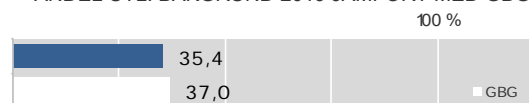
UTRIKES FÖDDA EFTER HDI OCH TID I SVERIGE

HDI-kategorier	-4 år	5-9 år	10- år
Låg + Medel + Okänt	1 619	794	2 228
Hög + Mycket hög	2 359	1 540	6 118
Totalt	3 978	2 334	8 346

VANLIGASTE FÖDELSELÄNDERNA I GBG 2019

Födelseland	Antal	%	% Gbg
Iran	1 404	2,5	2,2
Irak	638	1,2	2,2
Somalia	276	0,5	1,6
Syrien	460	0,8	1,4
Bosnien - Hercegovina	918	1,7	1,2
Indien	1 012	1,8	1,1
Polen	410	0,7	1,0
Finland	663	1,2	1,0
Jugoslavien	623	1,1	1,0
Turkiet	528	1,0	0,9
Övriga länder	7 845	14,2	13,8
Totalt	14 777	26,8	27,5

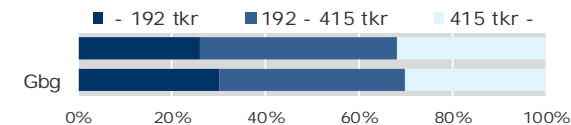
ANDEL UTL. BAKGRUND 2019 JÄMFÖRT MED GBG



323 100 kr

MEDELINKOMST
2018

INKOMSTFÖRD. 2018 JÄMFÖRT MED GBG 20-64 ÅR



MEDELINKOMST 2018 (kr)

Ålder	Kvinnor	Män	Samtliga
20 - 24	158 700	183 300	170 600
25 - 29	251 200	301 500	276 100
30 - 44	306 500	389 600	352 100
45 - 64	364 100	434 000	400 000
65 -	223 400	314 800	266 100
20 och äldre	284 400	359 900	323 100

BILINNEHAV 2019 JÄMFÖRT MED GÖTEBORG

Antal bilar per 1 000 personer



551

PERSONER I
LÅNGTIDSBEROENDE
2018

PERSONER MED UTBETALT EKONOMISKT BISTÅND

	2016	2017	2018
Personer med registrerat bistånd	1 288	1 396	1 250
- varav i minst 10 månader	559	537	551

OHÅLSOTAL 2019 JÄMFÖRT MED GÖTEBORG

Antal ersatta dagar per person



OHÅLSOTAL, ERSATTA DAGAR PER PERSON 2019

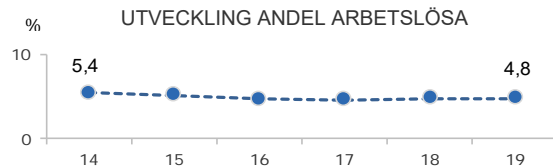
	Kvinnor	Män	Samtliga
Utl. bakgr.	21,6	16,6	19,0
Sv. bakgr.	24,1	15,5	19,6
Samtliga	23,1	16,0	19,4
Samtliga i Gbg	24,7	17,6	21,1

4,8%

ARBETSLÖSHET

ÖPPET ARBETSLÖSA SAMT I PROGRAM, OKT 2019

	Kvinnor	Män	Samtliga	%	% Gbg
18 - 24	59	117	176	4,2	4,6
25 - 29	130	167	297	4,0	5,0
30 - 44	356	368	724	4,8	6,4
45 - 64	312	340	652	5,4	6,0
18 - 64	857	992	1 849	4,8	5,8
Född utoml.	500	509	1 009	8,5	11,4
Född i Sve.	357	483	840	3,1	3,0



FÖRVÄRVSARBETANDE 2018

	Kvinnor	Män	Samtliga	%	% Gbg
18 - 24	1 402	1 311	2 713	60,6	55,5
25 - 29	3 031	3 054	6 085	80,8	74,4
30 - 44	5 349	6 815	12 164	84,1	81,1
45 - 64	4 524	4 837	9 361	79,5	78,3
65 - 74	327	527	854	20,5	22,1
25 - 64	12 904	14 706	27 610	81,7	78,8
Utl. Bakgr.	4 218	5 059	9 277	73,6	67,5
Sv. Bakgr.	8 686	9 647	18 333	86,6	86,0

38,7%

ANDEL MED EFTERGYMNASIAL
UTBILDNING 3 ÅR ELLER LÄNGRE

ANDEL (%) HÖGSTA UTBILDNINGSNIVÅ 2019

	Förgymnasial		Eftergymnasial	
	%	% Gbg	3 år och längre	% Gbg
18-24	18,2	21,4	10,2	7,8
25-29	4,9	7,4	42,5	37,8
30-44	6,1	9,1	47,2	43,0
45-64	12,3	12,5	25,6	29,6
65-74	22,1	19,9	21,7	26,2
25 - 64	8,0	10,2	38,7	36,6
Kvinnor	7,0	9,3	42,5	40,8
Män	8,8	11,0	35,2	32,7

78,2%

BEHÖRIGA MINST TILL
YRKESPROGRAM

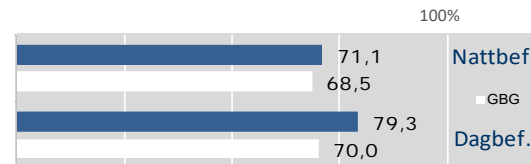
GYMNASIEBEHÖRIGHET 2019

	Kvinnor	Män	Samtliga	%	% Gbg
Yrkesf.	136	126	262	78,2	80,9
ES	134	126	260	77,6	80,3
EK, HU, SA	133	124	257	76,7	79,0
NA, TE	131	122	253	75,5	78,1

1,2

SJÄLVFÖRSÖRJNINGSGRAD

ANDEL SOM ARBETAR INOM PRIVAT NÄRINGSLIV



2018 ANSTÄLLDA I OLIKA BRANSCHER 16-74 år

	Dagbefolkn.		Nattbefolkning	
	Antal	Antal	%	% Gbg
Företagstjänster	9 990	5 236	16,8	16,4
Tillverkning & utvinning	5 867	4 641	14,9	11,7
Info. & kommunikation	4 931	2 110	6,8	5,4
Handel	3 151	3 422	11,0	11,5
Vård & sociala tjänster	3 094	3 883	12,4	14,6
Utbildning	2 668	2 986	9,6	10,4
Byggverksamhet	1 341	1 495	4,8	4,7
Transport & magasinering	1 147	1 832	5,9	5,6
Kulturella & pers. tjänster	1 134	1 251	4,0	4,6
Hotell & restaurang	1 072	1 252	4,0	4,4
Offentlig förv. & försvar	861	1 796	5,8	5,8
Finans & försäkring	453	467	1,5	1,5
Fastighetsverksamhet	406	464	1,5	1,8
Energi & miljö	200	201	0,6	0,7
Jord-, skogsbruk & fiske	36	43	0,1	0,2
Okänd verksamhet	21	114	0,4	0,7
Totalt	36 372	31 193		

21,0%

BOSTÄDER
BYGGDA 2011 -

BYGGNADSÅR I 10 - ÅRSINTERVALL 2019

(exkl specialbostäder och uppgift saknas)

År	Småhus	Flerbostad	Totalt	%	% Gbg
- 1940	1 077	2 616	3 693	12,3	18,8
41 - 50	682	4 210	4 892	16,3	8,7
51 - 60	663	5 370	6 033	20,1	13,3
61 - 70	519	458	977	3,3	21,8
71 - 80	271	1 413	1 684	5,6	12,4
81 - 90	79	226	305	1,0	4,5
91 - 00	54	906	960	3,2	3,0
01 - 10	358	3 159	3 517	11,7	4,3
11 -	46	6 257	6 303	21,0	6,8

ANDEL SMÅHUS JÄMFÖRT MED GÖTEBORG 2019



ANTAL BOSTÄDER EFTER AREA 2019

(exkl uppgift saknas)

Kvm	Småhus	Flerbostad	Totalt	%	% Gbg
-40	6	5 510	5 516	18,4	14,7
41-60	181	9 499	9 680	32,3	24,3
61-80	538	7 064	7 602	25,4	27,8
81-100	780	3 092	3 872	12,9	13,8
101-120	861	791	1 652	5,5	7,5
121-	1 387	279	1 666	5,6	12,0
Totalt	3 753	26 235	29 988		

ÄGARKATEGORI 2019

	Småhus	Flerbostad	Totalt	%	% Gbg
Hyresrätt	75	14 622	14 697	49,0	53,6
Allmännyttan	15	5 449	5 464	18,2	26,2
Övriga	60	9 173	9 233	30,8	27,4
Bostadsrätt	202	11 613	11 815	39,4	29,1
Äganderätt	3 478	0	3 478	11,6	17,3
Tot. bostäder	3 755	26 235	29 990		

NYBYGGNATION - FÄRDIGSTÄLLDA BOSTÄDER

	2015	2016	2017	2018	2019
Småhus	3	26	1	0	0
Flerbostadshus	1 093	788	559	412	633
Totalt	1 096	814	560	412	633

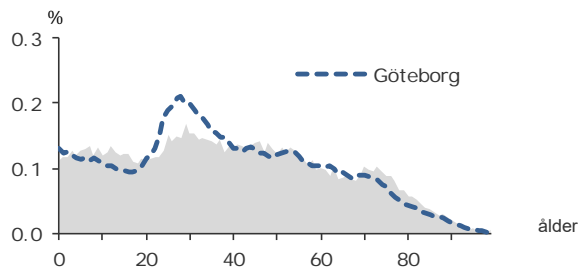
51 847

FOLKMÄNGD 2019

BEFOLKNING EFTER ÅLDER 2019

Ålder	Kvinnor	Män	Samtliga	%
0	286	297	583	1,1
1 - 5	1 532	1 619	3 151	6,1
6	332	336	668	1,3
7 - 9	965	1 034	1 999	3,9
10 - 12	934	1 026	1 960	3,8
13 - 15	899	999	1 898	3,7
16 - 18	871	891	1 762	3,4
19 - 24	1 694	1 948	3 642	7,0
25 - 29	1 892	2 033	3 925	7,6
30 - 44	5 361	5 487	10 848	20,9
45 - 64	5 924	6 201	12 125	23,4
65 - 74	2 530	2 242	4 772	9,2
75 - 84	1 786	1 509	3 295	6,4
85-	785	434	1 219	2,4
Samtliga	25 791	26 056	51 847	100

ÅLDERSSTRUKTUR JÄMFÖRT MED GÖTEBORG



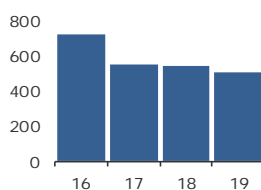
+ 504

BEFOLKNINGS-
FÖRÄNDRING 2019

FÖRÄNDRING 2019

Nettoflytt	327
Födelseöverskott	130
Födda	571
Döda	441
Totalt*	504

FÖRÄNDRING 2016 - 2019



* Inklusiv justering.

2,3

PERSONER I SNITT
PER HUSHÅLL 2019

HUSHÅLL 2019

Personer i hushållet	Antal hushåll	%	% Gbg
1 person	8 194	36,9	43,8
2 personer	6 189	27,9	27,6
3 personer	2 945	13,3	11,8
4 personer	3 167	14,3	10,5
5+ personer	1 705	7,7	6,3
Totalt antal hushåll	22 200		100,0
Barnhushåll	6 336	28,5	23,6
(barnen under 18 år)			
Hushåll med 3 barn eller fler	939	4,2	3,6
Ensamstående med barn	1 129	5,1	4,7

29,8%

ANDEL FÖDDA I
UTLANDET

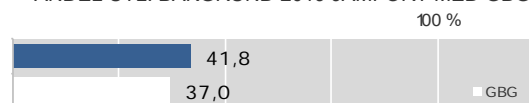
UTRIKES FÖDDA EFTER HDI OCH TID I SVERIGE

HDI-kategorier	-4 år	5-9 år	10- år
Låg + Medel + Okänt	1 732	1 103	3 324
Hög + Mycket hög	1 423	1 129	6 587
Totalt	3 155	2 232	9 911

VANLIGASTE FÖDELSELÄNDERNA I GBG 2019

Födelseland	Antal	%	% Gbg
Iran	1 455	2,8	2,2
Irak	1 113	2,1	2,2
Somalia	541	1,0	1,6
Syrien	590	1,1	1,4
Bosnien - Hercegovina	1 045	2,0	1,2
Indien	913	1,8	1,1
Polen	472	0,9	1,0
Finland	819	1,6	1,0
Jugoslavien	896	1,7	1,0
Turkiet	520	1,0	0,9
Övriga länder	7 061	13,6	13,8
Totalt	15 425	29,8	27,5

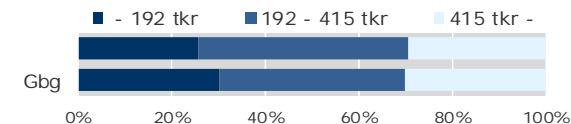
ANDEL UTL. BAKGRUND 2019 JÄMFÖRT MED GBG



304 500 kr

MEDELINKOMST
2018

INKOMSTFÖRD. 2018 JÄMFÖRT MED GBG 20-64 ÅR

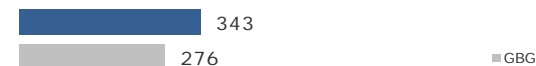


MEDELINKOMST 2018 (kr)

Ålder	Kvinnor	Män	Samtliga
20 - 24	170 800	191 500	181 600
25 - 29	222 600	287 800	256 100
30 - 44	287 100	378 800	333 600
45 - 64	338 400	412 700	376 300
65 -	202 600	287 500	240 700
20 och äldre	265 200	344 400	304 500

BILINNEHAV 2019 JÄMFÖRT MED GÖTEBORG

Antal bilar per 1 000 personer



616

PERSONER I
LÅNGTIDSBEROENDE
2018

PERSONER MED UTBETALT EKONOMISKT BISTÅND

	2016	2017	2018
Personer med registrerat bistånd	1 390	1 338	1 257
- varav i minst 10 månader	683	583	616

OHÅLSOTAL 2019 JÄMFÖRT MED GÖTEBORG

Antal ersatta dagar per person



OHÅLSOTAL, ERSATTA DAGAR PER PERSON 2019

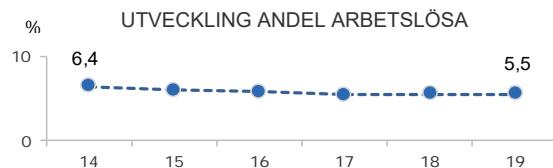
	Kvinnor	Män	Samtliga
Utl. bakgr.	25,5	17,1	21,2
Sv. bakgr.	27,1	18,0	22,4
Samtliga	26,4	17,6	21,9
Samtliga i Gbg	24,7	17,6	21,1

5,5%

ARBETSLÖSHET

ÖPPET ARBETSLÖSA SAMT I PROGRAM, OKT 2019

	Kvinnor	Män	Samtliga	%	% Gbg
18 - 24	70	115	185	4,5	4,6
25 - 29	98	109	207	5,4	5,0
30 - 44	405	289	694	6,4	6,4
45 - 64	304	327	631	5,2	6,0
18 - 64	877	840	1 717	5,5	5,8
Född utoml.	624	508	1 132	9,7	11,4
Född i Sve.	253	332	585	3,0	3,0



FÖRVÄRVSARBETANDE 2018

	Kvinnor	Män	Samtliga	%	% Gbg
18 - 24	1 238	1 326	2 564	58,9	55,5
25 - 29	1 354	1 547	2 901	76,2	74,4
30 - 44	4 178	4 577	8 755	82,5	81,1
45 - 64	4 654	5 047	9 701	81,2	78,3
65 - 74	350	493	843	17,2	22,1
25 - 64	10 186	11 171	21 357	81,0	78,8
Utl. Bakgr.	4 231	4 772	9 003	73,3	67,5
Sv. Bakgr.	5 955	6 399	12 354	87,7	86,0

26,2%

ANDEL MED EFTERGYMNASIAL
UTBILDNING 3 ÅR ELLER LÄNGRE

ANDEL (%) HÖGSTA UTBILDNINGSNIVÅ 2019

	Förgymnasial		Eftergymnasial	
	%	% Gbg	%	% Gbg
18-24	24,4	21,4	5,0	7,8
25-29	9,0	7,4	27,6	37,8
30-44	9,9	9,1	33,7	43,0
45-64	13,6	12,5	19,0	29,6
65-74	27,3	19,9	12,8	26,2
25 - 64	11,4	10,2	26,2	36,6
Kvinnor	10,4	9,3	30,8	40,8
Män	12,4	11,0	21,8	32,7

78,2%

BEHÖRIGA MINST TILL
YRKESPROGRAM

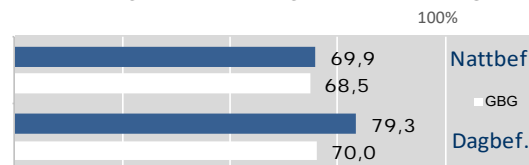
GYMNASIEBEHÖRIGHET 2019

	Kvinnor	Män	Samtliga	%	% Gbg
Yrkesf.	245	232	477	78,2	80,9
ES	243	230	473	77,5	80,3
EK, HU, SA	237	228	465	76,2	79,0
NA, TE	238	217	455	74,6	78,1

1,1

SJÄLVFÖRSÖRJNINGSGRAD

ANDEL SOM ARBETAR INOM PRIVAT NÄRINGS-LIV



2018 ANSTÄLLDA I OLIKA BRANSCHER 16-74 år

	Dagbefolkn.		Nattbefolkning	
	Antal	Antal	%	% Gbg
Handel	6 950	2 983	12,0	11,5
Transport & magasinering	3 695	1 786	7,2	5,6
Tillverkning & utvinning	3 672	3 988	16,1	11,7
Byggverksamhet	3 227	1 566	6,3	4,7
Företagstjänster	2 396	3 434	13,8	16,4
Vård & sociala tjänster	2 386	3 559	14,3	14,6
Utbildning	2 001	2 364	9,5	10,4
Offentlig förv. & försvar	1 115	1 223	4,9	5,8
Fastighetsverksamhet	659	406	1,6	1,8
Kulturella & pers. tjänster	554	857	3,5	4,6
Hotell & restaurang	544	905	3,6	4,4
Info. & kommunikation	415	1 038	4,2	5,4
Energi & miljö	232	203	0,8	0,7
Jord-, skogsbruk & fiske	68	56	0,2	0,2
Okänd verksamhet	50	155	0,6	0,7
Finans & försäkring	45	286	1,2	1,5
Totalt	28 009	24 809		

33,7%

BOSTÄDER
BYGGDA 1961 -70

BYGGNADSÅR I 10 - ÅRSINTERVALL 2019

(exkl specialbostäder och uppgift saknas)

År	Småhus	Flerbostad	Totalt	%	% Gbg
- 1940	727	107	834	3,7	18,8
41 - 50	549	53	602	2,6	8,7
51 - 60	482	39	521	2,3	13,3
61 - 70	1 070	6 606	7 676	33,7	21,8
71 - 80	2 095	5 625	7 720	33,9	12,4
81 - 90	918	298	1 216	5,3	4,5
91 - 00	912	195	1 107	4,9	3,0
01 - 10	878	131	1 009	4,4	4,3
11 -	234	703	937	4,1	6,8

ANDEL SMÅHUS JÄMFÖRT MED GÖTEBORG 2019



ANTAL BOSTÄDER EFTER AREA 2019

(exkl uppgift saknas)

Kvm	Småhus	Flerbostad	Totalt	%	% Gbg
-40	73	2 384	2 457	10,8	14,7
41-60	115	1 690	1 805	7,9	24,3
61-80	444	7 665	8 109	35,6	27,8
81-100	1 071	2 846	3 917	17,2	13,8
101-120	2 345	274	2 619	11,5	7,5
121-	3 816	35	3 851	16,9	12,0
Totalt	7 864	14 894	22 758		

ÄGARKATEGORI 2019

	Småhus	Flerbostad	Totalt	%	% Gbg
Hyresrätt	151	6 775	6 926	30,4	53,6
Allmännyttan	0	4 923	4 923	21,6	26,2
Övriga	151	1 852	2 003	8,8	27,4
Bostadsrätt	941	8 119	9 060	39,8	29,1
Äganderätt	6 784	0	6 784	29,8	17,3
Tot. bostäder	7 876	14 894	22 770		

NYBYGGNATION - FÄRDIGSTÄLLDA BOSTÄDER

	2015	2016	2017	2018	2019
Småhus	43	50	29	32	40
Flerbostadshus	6	74	64	72	248
Totalt	49	124	93	104	288