



## **Sammanställning av Göteborgs kommuns lokala trafikföreskrifter som inte behöver märkas ut m.m**

Gällande lokala trafikföreskrifter den 16 oktober 2017.

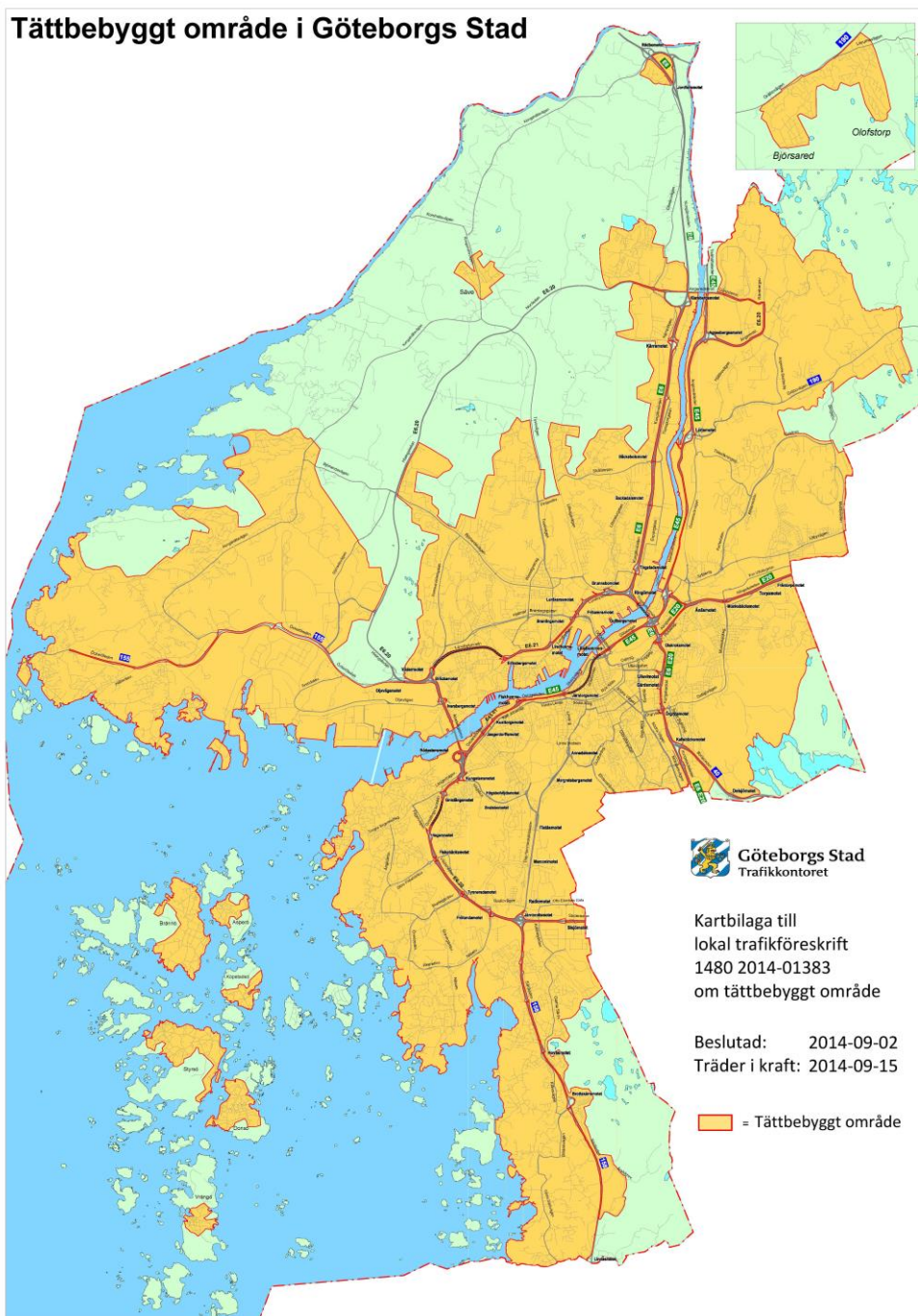
I Svensk trafikföreskriftsamling, [www.stfs.se](http://www.stfs.se), finns trafikföreskrifterna publicerade i sin helhet.

### **Tättbebyggt område**

Beslutad den 15 september 2014, LTF-beteckning 1480 2014:01383.

De områden i Göteborgs kommun som anges i kartbilagetill denna föreskrift ska vara tättbebyggt område.

#### **Tättbebyggt område i Göteborgs Stad**



## **Regler för avgiftsbelagd parkering**

Beslutad den 15 september 2014, LTF-beteckning 1480 2014:01384.

En parkeringsbiljett för viss taxa gäller under giltighetstiden på alla de platser som står under trafiknämndens förvaltning och har denna eller lägre taxa.

En person som beviljats parkeringstillstånd för rörelsehindrad är befriad från att betala avgift.

## **Taxor för avgiftsbelagd parkering**

Beslutad den 21 september 2017, gäller från den 16 oktober 2017, LTF-beteckning 1480 2017:01207.

Där avgift ska betalas för parkering på platser som står under trafiknämndens förvaltning gäller följande taxor (inkl. moms):

Taxa A.

20 kronor per 30 minuter vardagar mellan klockan 8 och 22, 2 kronor per timme övrig tid.

Taxa 1.

30 kronor per timme vardagar mellan klockan 8 och 22, 2 kronor per timme övrig tid.

Taxa 2, 22 och 24.

30 kronor per timme vardagar mellan klockan 8 och 18, 2 kronor per timme övrig tid.

Taxa 3.

20 kronor per timme vardagar mellan klockan 8 och 22, 2 kronor per timme övrig tid.

Taxa 4.

20 kronor per timme vardagar mellan klockan 8 och 18, 2 kronor per timme övrig tid.

Taxa 5.

15 kronor per timme vardagar mellan klockan 8 och 18, 2 kronor per timme övrig tid.

Taxa 6.

10 kronor per timme vardagar mellan klockan 8 och 18, 2 kronor per timme övrig tid.

Taxa 7.

5 kronor per timme vardagar mellan klockan 8 och 18, 2 kronor per timme övrig tid.

Klockslag utan parentes avser vardag utom vardag före sön- och helgdag.

Klockslag inom parentes avser vardag före sön- och helgdag.

Taxa 8.

6 kronor per timme mellan klockan 8 och 22 dock högst 30 kronor per dag.

## **Regler för boendeparkering**

Beslutad den 8 juni 2007, LTF-beteckning 1480 2007:02789.

Tillstånd för boendeparkering gäller endast på platser med en tilläggstavla ”Boende” och samma områdesbokstav som på tillståndsbeviset för fordonet samt med det taxenummer som anges på tillståndet, eller högre taxenummer.

Ett fordon med för platsen gällande tillstånd får, med avvikelse från gällande tidsbegränsning på platsen, parkeras högst 14 dygn i följd.

Om ett ”n” finns angivet efter taxenumret på tilläggstavlan är parkering dock endast tillåten dag före sön- och helgdag från kl. 15.00 till påföljande vardag kl. 09.00 samt övriga dagar mellan kl. 18.00 och 09.00 påföljande dag.

Om förbud att parkera fordon är föreskriven viss tid på en plats för boendeparkering gäller inte tillståndet för boendeparkering under angiven tid.

## **Parkering för buss**

Beslutad den 19 december 2011, LTF-beteckning 1480 2011:02114.

Buss som medför eller ska medföra passagerare får, med avvikelse från lokal föreskrift om förbud att parkera fordon eller tillåten parkering under kortare tid än 30 minuter i följd, parkeras högst 30 minuter i följd.

## **Parkering för motorcykel och moped klass 1**

Beslutad den 15 september 2014, LTF-beteckning 1480 2014:01388.

Med avvikelse från 3 kap. 52 § trafikförordningen (1998:1276) tillåts tvåhjuligt registrerat motorfordon utan sidvagn att parkera tvär- eller snedställt, om uppställningen i sin helhet kan ske inom ett avstånd av två meter från körbanans ytterkant.

## **Förbud att parkera fordon i vändplats**

Beslutad den 15 september 2014, LTF-beteckning 1480 2014:01389.

På gator och vägar som är allmän platsmark, på en särskilt anordnad vändplats, som utmärkts med ett vägmärke för vändplats, får fordon inte parkeras.

## **Förbud att parkera fordon i vissa fall**

Beslutad den 15 september 2014, LTF-beteckning 1480 2014:01390.

På gator och vägar som är allmän platsmark får fordon eller fordonståg med en bruttovikt över 3,5 ton inte parkeras. Förbudet gäller alla dagar klockan 19.00-07.00.

## **Tillåtelse att stanna och parkera fordon i terräng**

Beslutad den 15 september 2014, LTF-beteckning 1480 2014:01396.

Fordon som får framföras med stöd av bestämmelserna i första stycket i terrängkörningsförordningen (1978:594) får också stannas eller parkeras om omständigheterna kräver det och särskild försiktighet iakttas.

## **Tillåtelse att stanna och parkera fordon på hållplats**

Beslutad den 15 september 2014, LTF-beteckning 1480 2014:01394.

På en markerad hållplats på en sträcka som omfattas av förbud mot att stanna eller parkera fordon, får fordon i linjetrafik stannas för av- eller påstigning.

## **Miljözon**

Beslutad den 15 november 2007, LTF-beteckning 1480 2007:05312.

Område markerat med I på bifogad karta ska vara miljözon.

Bestämmelsen omfattar inte Lundbyleden/Lundbytunneln (E6.21), Oscarsleden/Götaleden, transittrafik mellan Oscarsleden/Götaleden och färja vid

Danmarksterminalen/Tysklandsterminalen samt transittrafik mellan

Lundbyleden/Lundbytunneln (E6.21) och färja vid Frihamnen. När Götatunneln är avstängd för trafik ska Norra Sjöfarten, Västra Sjöfarten, Skeppsbron, Emigrantvägen, Järnvågsgatan, Västra Sjöfarten, Sankt Eriksgatan, Kanaltorgsgatan, Bergslagsgatan och Stadstjänaregatan användas för omledning av trafiken. I sådant fall gäller inte bestämmelserna om miljözon för dessa gator under den tid avstängningen pågår.



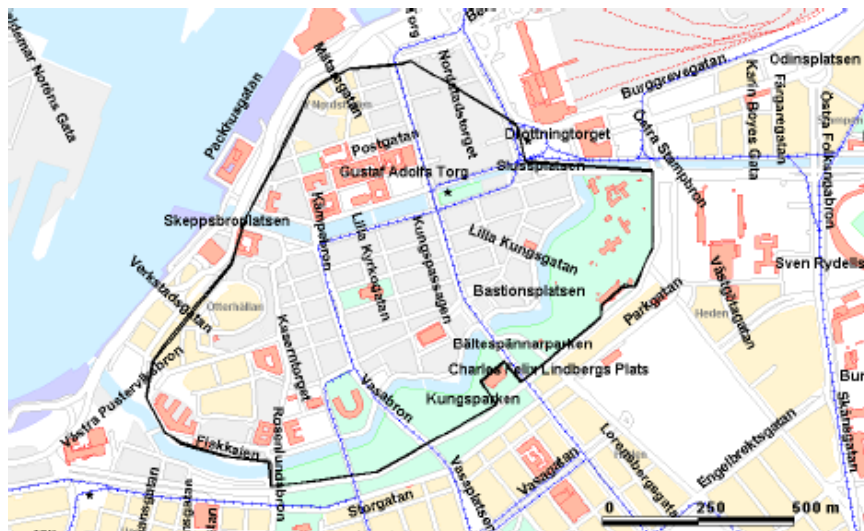
## Begränsad längd på fordon eller fordonståg

Beslutad den 2 juli 2009, LTF-beteckning 1480 2009:00939.

Inom markerat område i Göteborgs City, på vägar som är allmän plats, enligt kartbild, får motordrivet fordon eller därtill kopplat fordon inte föras om fordonets eller fordonstågets längd, lasten inräknad, överstiger 10 meter.

Förbudet gäller vardag klockan 00.00 - 06.00 och 08.00 - 24.00 och sön- och helgdag klockan 00.00 - 06.00 och 08.00 - 24.00.

Förbudet gäller inte buss.



## **Färdtjänstfordon**

Beslutad den 12 december 2006, LTF-beteckning 1480 2006:03841.

Färdtjänstfordon och fordon som används till anropsstyrd kollektivtrafik likställs med taxi vid tillämpning av de lokala trafikföreskrifter som rör förande av fordon. Med färdtjänstfordon avses fordon som används för transport med personer med funktionshinder enligt gällande författning om färdtjänst.

## **Förbud mot rullbrädes- och rullskridskoåkning**

Beslutad den 17 november 2008, LTF-beteckning 1480 2008:02532.

På Köpmansgatan, Postgatan, Götgatan och Nordstadstorget inom Östra Nordstaden (kvartersmark) är rullbrädes- och rullskridskoåkning förbjuden.