

Göteborgsbladet 2020 - områdesfakta

I Göteborgsbladet hittar du den mest efterfrågade statistiken som beskriver Göteborg och dess delområden.

Produkten har funnits sedan 1997 och sett ungefär likadan ut fram tills 2010 då den fick ett helt nytt utseende. Göteborgsbladet är tänkt att snabbt ge en överblick över ett område och är samtidigt en bra hjälp när man vill jämföra olika områden.

Personer förvandlas till områdesstatistik

För att finnas med i statistiken måste man vara folkbokförd i Göteborgs kommun. Via folkbokföringen kopplas varje person till en fastighet. Varje fastighet är sedan kopplad till ett så kallat basområde (se figuren här till höger). Efter det är det möjligt att ta fram statistik för ett område. Statistiken som vi presenterar avser alltså endast folkbokförda personer i Göteborg. Det innebär t.ex. att asylsökande inte räknas med i befolkningsciffrorna.

Sekretess

All vår statistik sekretesshanteras. Det innebär att man inte ska kunna hitta en enskild person eller persons uppgifter.

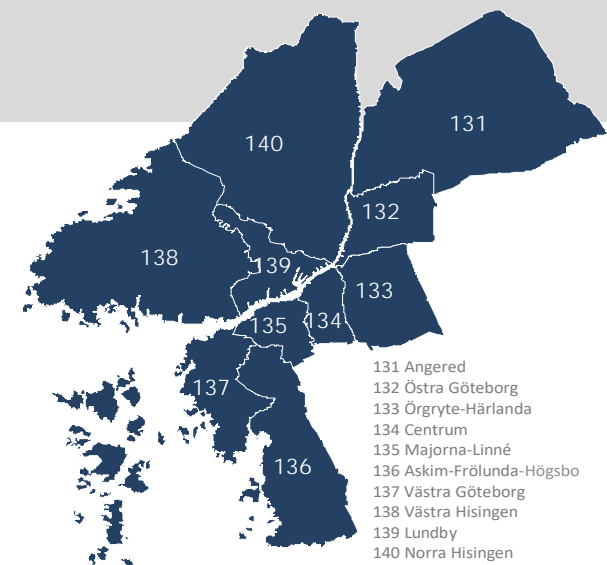
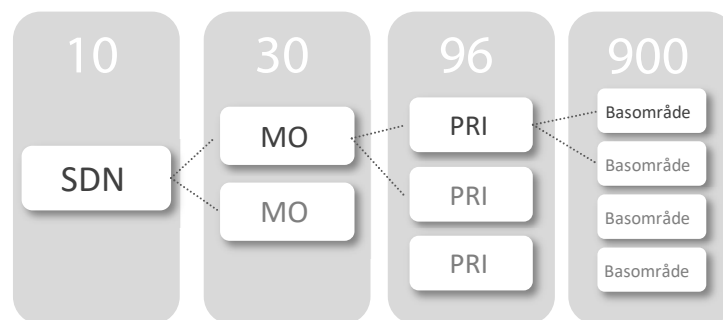
Källa

Befolkningsprognosen kommer från Stadsledningskontoret och valstatistiken kommer ifrån Valmyndigheten. All övrig statistik kommer ifrån Statistiska centralbyrån (SCB).

Stadens områdesindelning

Göteborgs stad är indelad i 10 stadsdelsnämndsområden (SDN). Varje SDN är indelat i ett antal mellanområden (MO), totalt 30 stycken. Dessa är i sin tur indelade i 96 primärområden (PRI). Alla PRI är uppbyggda av ett antal basområden, som är den minsta byggstenen i stadens officiella områdesindelning, det finns cirka 900 stycken. Inga gränser korsar varandra och samtliga delområden kan därmed aggregeras.

Målsättningen vid gränsdragningen för stadens basområden har varit att få en så likartad bebyggelse som möjligt. Hänsyn har bland annat tagits till fasta barriärer, markanvändning, trafik- och serviceförsörjning.



Mer statistik!

Mer statistik samt detaljerade kartor hittar du på vår hemsida:

<http://statistik.goteborg.se>

Har du frågor kring statistiken?

Kontakta oss på Statistik och Analys:

statistisk.analys@stadshuset.goteborg.se

Göteborgsbladet 2020 - definitioner

År	Uppgifterna avser den 31 december om inget annat anges.	Ohälsotal	Antal dagar per person i befolkningen 16-64 år med ersättning från Försäkringskassan i form av sjukpenning, rehabiliteringspenning samt sjuk- och aktivitetsersättning. Observera att jämförelse över tid inte är möjlig då antal dagar som ingår i definitionen har ändrats vid ett flertal tillfällen.
Åldersstruktur	Åldersstrukturdiagrammet visar hur stor andel av befolkningen som varje årtäcksklass utgör av den totala befolkningen.	Arbetslöshet	Öppet arbetslösa samt personer i program med aktivitetsstöd. Definitionen av öppet arbetslösa är personer registrerade vid arbetsförmedling inom sökandekategori 11+96+97+98.
Nettoflytt	Skillnaden mellan antal inflyttade och utflyttade, kan vara positivt eller negativt.	Förvärvsarbetande	Som förvärvsarbetande eller sysselsatt (vilka används som synonyma begrepp) räknas alla som bedöms ha utfört minst en timmes arbete per vecka under november månad respektive år. Även de som varit tillfälligt frånvarande under mätperioden, t ex på grund av sjukdom, ingår.
Födelsenetto	Skillnaden mellan antal födda och antal döda.	Utbildningsnivå	Med förgymnasial utbildningsnivå menas folkskola eller grundskola.
Justering vid befolkningsförändring	I samband med att folkmängd och befolkningsförändringar avläses, görs även vissa korrigeringar i befolkningsregistret. Detta innebär att nettoflyttningar och födelseöverskott inte alltid summeras till den totala befolkningsförändringen.	Gymnasiebehörighet	För behörighet till yrkesprogram krävs godkända betyg i svenska, engelska och matematik samt i ytterligare minst fem valfria ämnen. För behörighet till studieförberedande program krävs, utöver sv, en och ma, godkända betyg i ytterligare minst nio ämnen, varav vissa obligatoriska beroende på programmets inriktning.
Hushåll	Baseras på folkbokföring per lägenhet enligt Lägenhetsregistret.		
HDI	En förkortning av Human Development Index. Det tas årligen fram av FN:s utvecklingsprogram, UNDP. Länder klassificeras efter ett mått som väger samman medellivslängd vid födelsen, utbildningsnivå, förväntat antal skolår samt Bruttonationalinkomst. Länderna klassificeras efter låg, medel, hög eller mycket hög (och okänt) HDI. Vi har valt att slå samman låg, medel och okänt, samt hög och mycket hög.		
Tid i Sverige	Antal år i Sverige efter invandringsår (det år man blev folkbokförd).		
Födda i utlandet/ födelse land	Barn som fötts utomlands räknas som inrikes född om modern var folkbokförd i Sverige vid barnets födelse. I tabellen över födelseländer redovisas de tio vanligaste länder i Göteborg, de behöver inte vara de vanligaste i området. Asylsökande är inte med eftersom personer som inte fått uppehållstillstånd inte heller är folkbokförda i området.	Yrkesf	Yrkesförberedande program
Utländsk bakgrund	Utrikes födda personer eller personer födda i Sverige med två utrikes födda föräldrar.	ES	Estetiska programmet
Inkomst	Uppgifter om inkomster hämtas från de taxeringsuppgifter som SCB får via Skatteverket. Här avses "sammanräknad förvärvsinkomst" som innefattar inkomst av tjänst och inkomst av näringsverksamhet. I inkomst av tjänst ingår även inkomst från pension, sjukpenning och andra skattepliktiga ersättningar från Försäkringskassan. Nollinkomsttagare ingår.	EK, HU, SA	Ekonomi-, Humanistiska och Samhällsvetenskapsprogrammet
Inkomstfördelning	Diagrammet visar hur stor andel av befolkningen i området som ligger i en låg, medel eller hög inkomstklass. Inkomstklasserna är skapade efter fördelningen i Göteborg, 30 % av invånarna hamnar i den låga klassen, 40 % i mellanklassen och 30 % i den höga inkomstklassen.	NA, TE	Naturvetenskaps- och Teknikprogrammet
Medelinkomst	Beräknas genom att inkomstsumman divideras med antal personer.	Dagbefolkning	Personer som förvärvsarbetar med arbetsplats i området.
Bilnehav	Antal personbilar i trafik per 1 000 personer oavsett ålder.	Nattbefolkning	Personer som förvärvsarbetar och är folkbokförda i området.
Försörjningsstöd	Antal personer 18 år eller äldre som under året erhållit ekonomiskt bistånd. Biståndet avser hela hushållet men normalt kan endast en person registreras som mottagare.	Självförsörjningsgrad	Kvoten mellan dag- och nattbefolkning.
		Privat näringsliv	Ej offentligt ägda företag/organisationer/stiftelser samt ospec.
		Branscher	Branschindelning enligt SNI2007. Näringsgren avser företagets/arbetsställets huvudsakliga verksamhet. Variabeln redovisas efter 21 grupper som har slagits samman till 15 i tabellen.
		Bostadsstatistiken	Uppgifterna hämtas fr.o.m. år 2013 från det nationella lägenhetsregistret, vilket omöjliggör jämförelser bakåt i tiden. I tabellen Byggnadsår redovisas inte specialbostäder eller bostäder där uppgift om byggår saknas.
		Flerbostadshus	Omfattar flerfamiljshus, specialbostäder (för äldre/funktionshindrade, studentbostäder och övriga specialbostäder) och "övrig hustyp".
		Småhus	Omfattar en- och tvåfamiljshus, radhus och kedjehus.

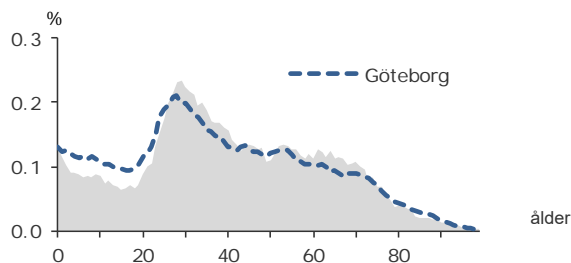
64 304

FOLKMÄNGD 2019

BEFOLKNING EFTER ÅLDER 2019

Ålder	Kvinnor	Män	Samtliga	%
0	381	448	829	1,3
1 - 5	1 506	1 624	3 130	4,9
6	261	277	538	0,8
7 - 9	794	875	1 669	2,6
10 - 12	758	769	1 527	2,4
13 - 15	660	652	1 312	2,0
16 - 18	661	654	1 315	2,0
19 - 24	2 244	1 948	4 192	6,5
25 - 29	3 567	3 194	6 761	10,5
30 - 44	8 236	8 429	16 665	25,9
45 - 64	8 276	7 599	15 875	24,7
65 - 74	3 498	3 010	6 508	10,1
75 - 84	1 653	1 231	2 884	4,5
85-	777	322	1 099	1,7
Samtliga	33 272	31 032	64 304	100

ÅLDERSSTRUKTUR JÄMFÖRT MED GÖTEBORG



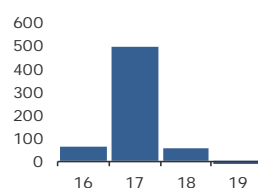
- 46

BEFOLKNINGS-
FÖRÄNDRING 2019

FÖRÄNDRING 2019

Nettoflytt	-475
Födelseöverskott	389
Födda	885
Döda	496
Totalt*	-46

FÖRÄNDRING 2016 - 2019



* Inklusive justering.

1,8

PERSONER I SNITT
PER HUSHÅLL 2019

HUSHÅLL 2019

Personer i hushållet	Antal hushåll	%	% Gbg
1 person	18 355	52,0	43,8
2 personer	9 831	27,8	27,6
3 personer	3 727	10,6	11,8
4 personer	2 477	7,0	10,5
5+ personer	934	2,6	6,3
Totalt antal hushåll	35 324		100,0

Barnhushåll	6 330	17,9	23,6
(barnen under 18 år)			
Hushåll med 3 barn eller fler	519	1,5	3,6
Ensamstående med barn	1 636	4,6	4,7

16,7%

ANDEL FÖDDA I
UTLANDET

UTRIKES FÖDDA EFTER HDI OCH TID I SVERIGE

HDI-kategorier	-4 år	5-9 år	10- år
Låg + Medel + Okänt	897	432	1 118
Hög + Mycket hög	1 792	1 115	5 290
Totalt	2 689	1 547	6 408

VANLIGASTE FÖDELSELÄNDERNA I Gbg 2019

Födelseland	Antal	%	% Gbg
Iran	1 090	1,7	2,2
Irak	237	0,4	2,2
Somalia	174	0,3	1,6
Syrien	405	0,6	1,4
Bosnien - Hercegovina	261	0,4	1,2
Indien	341	0,5	1,1
Polen	366	0,6	1,0
Finland	571	0,9	1,0
Jugoslavien	249	0,4	1,0
Turkiet	258	0,4	0,9
Övriga länder	6 808	10,6	13,8
Totalt	10 760	16,7	27,5

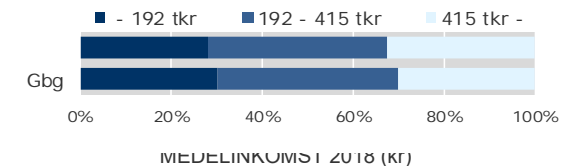
ANDEL UTL. BAKGRUND 2019 JÄMFÖRT MED Gbg



330 900 kr

MEDELINKOMST
2018

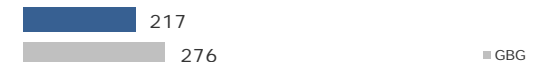
INKOMSTFÖRD. 2018 JÄMFÖRT MED Gbg 20-64 ÅR



Ålder	Kvinnor	Män	Samtliga
20 - 24	131 500	151 900	140 800
25 - 29	231 600	260 200	245 200
30 - 44	321 100	384 500	353 300
45 - 64	384 200	445 100	413 200
65 -	259 700	349 400	298 500
20 och äldre	300 900	363 800	330 900

BILINNEHAV 2019 JÄMFÖRT MED GÖTEBORG

Antal bilar per 1 000 personer

750
PERSONER I
LÅNGTIDSBEROENDE
2018

PERSONER MED UTBETALT EKONOMISKT BISTÅND

	2016	2017	2018
Personer med registrerat bistånd	1 597	1 669	1 504
- varav i minst 10 månader	754	773	750

OHÄLSOTAL 2019 JÄMFÖRT MED GÖTEBORG

Antal ersatta dagar per person



OHÄLSOTAL, ERSATTA DAGAR PER PERSON 2019

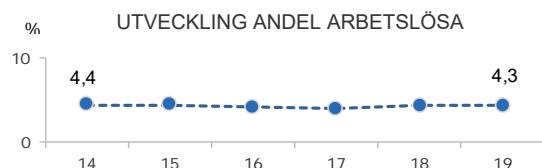
	Kvinnor	Män	Samtliga
Utl. bakgr.	28,4	21,5	25,0
Sv. bakgr.	25,7	18,6	22,3
Samtliga	26,3	19,3	22,9
Samtliga i Gbg	24,7	17,6	21,1

4,3%

ARBETSLÖSHET

ÖPPET ARBETSLÖSA SAMT I PROGRAM, OKT 2019

	Kvinnor	Män	Samtliga	%	% Gbg
18 - 24	70	110	180	4,0	4,6
25 - 29	95	109	204	3,0	5,0
30 - 44	340	334	674	4,0	6,4
45 - 64	403	417	820	5,2	6,0
18 - 64	908	970	1 878	4,3	5,8
Född utoml.	349	351	700	8,4	11,4
Född i Sve.	559	619	1 178	3,3	3,0



FÖRVÄRSARBETANDE 2018

	Kvinnor	Män	Samtliga	%	% Gbg
18 - 24	1 464	1 217	2 681	55,6	55,5
25 - 29	2 781	2 517	5 298	75,4	74,4
30 - 44	6 966	7 291	14 257	85,4	81,1
45 - 64	6 748	5 934	12 682	80,4	78,3
65 - 74	940	858	1 798	28,3	22,1
25 - 64	16 495	15 742	32 237	81,6	78,8
Utl. Bakgr.	3 299	3 138	6 437	70,2	67,5
Sv. Bakgr.	13 196	12 604	25 800	85,1	86,0

47,5%

ANDEL MED EFTERGYMNASIAL
UTBILDNING 3 ÅR ELLER LÄNGRE

ANDEL (%) HÖGSTA UTBILDNINGSNIVÅ 2019

	Förgymnasial		Eftergymnasial	
	%	% Gbg	%	% Gbg
18-24	18,2	21,4	9,0	7,8
25-29	4,6	7,4	46,1	37,8
30-44	4,5	9,1	55,1	43,0
45-64	7,2	12,5	40,2	29,6
65-74	11,1	19,9	39,6	26,2
25 - 64	5,6	10,2	47,5	36,6
Kvinnor	4,2	9,3	52,6	40,8
Män	7,0	11,0	42,2	32,7

88,1%

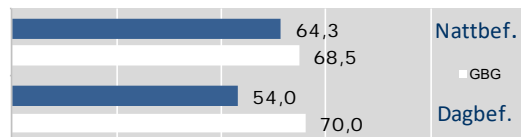
BEHÖRIGA MINST TILL
YRKESPROGRAM

GYMNASIEBEHÖRIGHET 2019

	Kvinnor	Män	Samtliga	%	% Gbg
Yrkesf.	173	183	356	88,1	80,9
ES	172	182	354	87,6	80,3
EK, HU, SA	170	182	352	87,1	79,0
NA, TE	168	181	349	86,4	78,1

1,0

SJÄLVFÖRSÖRJNINGSGRAD

ANDEL SOM ARBETAR INOM PRIVAT NÄRINGSBLIV
100%

2018 ANSTÄLLDA I OLIKA BRANSCHER 16-74 år

	Dagbefolkn.		Nattbefolkning	
	Antal	Antal	%	% Gbg
Vård & sociala tjänster	11 908	5 803	15,8	14,6
Utbildning	5 452	4 465	12,1	10,4
Företagstjänster	5 234	6 317	17,2	16,4
Kulturella & pers. tjänster	2 797	2 478	6,7	4,6
Handel	2 721	3 849	10,5	11,5
Hotell & restaurang	1 987	1 436	3,9	4,4
Info. & kommunikation	1 729	2 373	6,5	5,4
Transport & magasinerings	1 614	1 531	4,2	5,6
Offentlig förv. & försvar	1 473	2 801	7,6	5,8
Tillverkning & utvinning	701	2 834	7,7	11,7
Fastighetsverksamhet	698	656	1,8	1,8
Byggverksamhet	398	1 208	3,3	4,7
Energi & miljö	248	205	0,6	0,7
Finans & försäkring	162	533	1,4	1,5
Okänd verksamhet	72	222	0,6	0,7
Jord-, skogsbruk & fiske	39	48	0,1	0,2
Totalt	37 233	36 759		

43,3%

BOSTÄDER
BYGGDA - 1940

BYGGNADSÅR I 10 - ÅRSINTERVALL 2019

(exkl specialbostäder och uppgift saknas)

År	Småhus	Flerbostad	Totalt	%	% Gbg
- 1940	649	15 681	16 330	43,3	18,8
41 - 50	117	2 249	2 366	6,3	8,7
51 - 60	4	1 720	1 724	4,6	13,3
61 - 70	30	5 251	5 281	14,0	21,8
71 - 80	2	4 675	4 677	12,4	12,4
81 - 90	6	3 296	3 302	8,8	4,5
91 - 00	4	857	861	2,3	3,0
01 - 10	0	517	517	1,4	4,3
11 -	1	479	480	1,3	6,8

ANDEL SMÅHUS JÄMFÖRT MED GÖTEBORG 2019



ANTAL BOSTÄDER EFTER AREA 2019

(exkl uppgift saknas)

Kvm	Småhus	Flerbostad	Totalt	%	% Gbg
-40	3	6 468	6 471	17,2	14,7
41-60	5	11 829	11 834	31,4	24,3
61-80	39	10 601	10 640	28,2	27,8
81-100	73	4 823	4 896	13,0	13,8
101-120	82	2 275	2 357	6,2	7,5
121-	610	923	1 533	4,1	12,0
Totalt	812	36 919	37 731		

ÄGARKATEGORI 2019

	Småhus	Flerbostad	Totalt	%	% Gbg
Hyresrätt	35	22 703	22 738	60,3	53,6
Allmännyttan	6	11 994	12 000	31,8	26,2
Övriga	29	10 709	10 738	28,5	27,4
Bostadsrätt	37	14 216	14 253	37,8	29,1
Äganderätt	745	0	745	2,0	17,3
Tot. bostäder	817	36 919	37 736		

NYBYGGNATION - FÄRDIGSTÄLLDA BOSTÄDER

	2015	2016	2017	2018	2019
Småhus	0	0	0	0	0
Flerbostadshus	140	0	100	63	72
Totalt	140	0	100	63	72

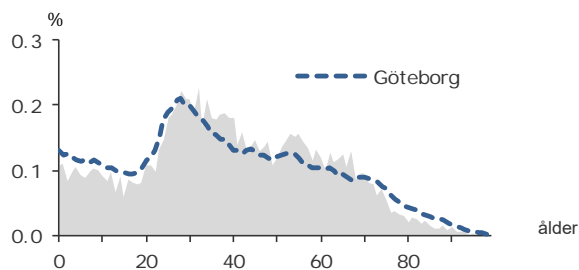
11 134

FOLKMÄNGD 2019

BEFOLKNING EFTER ÅLDER 2019

Ålder	Kvinnor	Män	Samtliga	%
0	57	63	120	1,1
1 - 5	266	281	547	4,9
6	49	50	99	0,9
7 - 9	140	196	336	3,0
10 - 12	150	152	302	2,7
13 - 15	130	112	242	2,2
16 - 18	134	139	273	2,5
19 - 24	395	354	749	6,7
25 - 29	593	516	1 109	10,0
30 - 44	1 515	1 440	2 955	26,5
45 - 64	1 538	1 388	2 926	26,3
65 - 74	535	497	1 032	9,3
75 - 84	181	157	338	3,0
85-	70	36	106	1,0
Samtliga	5 753	5 381	11 134	100

ÅLDERSSTRUKTUR JÄMFÖRT MED GÖTEBORG



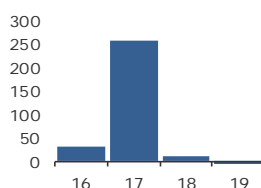
- 42

BEFOLKNINGS-
FÖRÄNDRING 2019

FÖRÄNDRING 2019

Nettoflytt	-121
Födelseöverskott	70
Födda	132
Döda	62
Totalt*	-42

FÖRÄNDRING 2016 - 2019



* Inklusiv justering.

1,8

PERSONER I SNITT
PER HUSHÅLL 2019

HUSHÅLL 2019

Personer i hushållet	Antal hushåll	%	% Gbg
1 person	3 220	53,5	43,8
2 personer	1 511	25,1	27,6
3 personer	632	10,5	11,8
4 personer	440	7,3	10,5
5+ personer	220	3,7	6,3
Totalt antal hushåll	6 023		100,0
Barnhushåll	1 144	19,0	23,6
(barnen under 18 år)			
Hushåll med 3 barn eller fler	118	2,0	3,6
Ensamstående med barn	342	5,7	4,7

15,9%

ANDEL FÖDDA I
UTLANDET

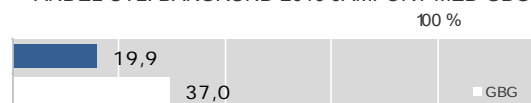
UTRIKES FÖDDA EFTER HDI OCH TID I SVERIGE

HDI-kategorier	-4 år	5-9 år	10- år
Låg + Medel + Okänt	206	95	195
Hög + Mycket hög	249	148	859
Totalt	455	243	1 054

VANLIGASTE FÖDELSELÄNDERNA I GBG 2019

Födelseland	Antal	%	% Gbg
Iran	159	1,4	2,2
Irak	43	0,4	2,2
Somalia	47	0,4	1,6
Syrien	96	0,9	1,4
Bosnien - Hercegovina	41	0,4	1,2
Indien	38	0,3	1,1
Polen	51	0,5	1,0
Finland	102	0,9	1,0
Jugoslavien	37	0,3	1,0
Turkiet	40	0,4	0,9
Övriga länder	1 112	10,0	13,8
Totalt	1 766	15,9	27,5

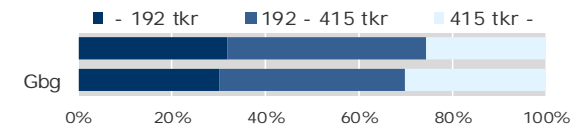
ANDEL UTL. BAKGRUND 2019 JÄMFÖRT MED GBG



301 600 kr

MEDELINKOMST
2018

INKOMSTFÖRD. 2018 JÄMFÖRT MED GBG 20-64 ÅR



MEDELINKOMST 2018 (kr)

Ålder	Kvinnor	Män	Samtliga
20 - 24	121 900	145 900	132 600
25 - 29	201 500	231 600	215 400
30 - 44	299 800	332 600	316 000
45 - 64	361 500	387 700	373 800
65 -	247 300	309 300	276 000
20 och äldre	284 400	320 700	301 600

BILINNEHAV 2019 JÄMFÖRT MED GÖTEBORG
Antal bilar per 1 000 personer



211
PERSONER I
LÅNGTIDSBEROENDE
2018

PERSONER MED UTBETALT EKONOMISKT BISTÅND

	2016	2017	2018
Personer med registrerat bistånd	376	445	385
- varav i minst 10 månader	201	222	211

OHÅLSOTAL 2019 JÄMFÖRT MED GÖTEBORG
Antal ersatta dagar per person



OHÅLSOTAL, ERSATTA DAGAR PER PERSON 2019

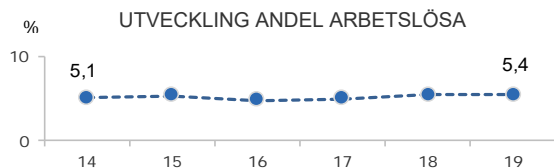
	Kvinnor	Män	Samtliga
Utl. bakgr.	32,6	25,8	29,2
Sv. bakgr.	29,8	22,9	26,6
Samtliga	30,4	23,6	27,1
Samtliga i Gbg	24,7	17,6	21,1

5,4%

ARBETSLÖSHET

ÖPPET ARBETSLÖSA SAMT I PROGRAM, OKT 2019

	Kvinnor	Män	Samtliga	%	% Gbg
18 - 24	7	29	36	4,4	4,6
25 - 29	20	21	41	3,7	5,0
30 - 44	79	98	177	5,9	6,4
45 - 64	83	89	172	5,8	6,0
18 - 64	189	237	426	5,4	5,8
Född utoml.	68	98	166	11,8	11,4
Född i Sve.	121	139	260	4,0	3,0



FÖRVÄRVSARBETANDE 2018

	Kvinnor	Män	Samtliga	%	% Gbg
18 - 24	257	217	474	52,0	55,5
25 - 29	439	385	824	71,8	74,4
30 - 44	1 256	1 222	2 478	83,4	81,1
45 - 64	1 236	1 037	2 273	77,9	78,3
65 - 74	136	127	263	27,2	22,1
25 - 64	2 931	2 644	5 575	79,2	78,8
Utl. Bakgr.	509	492	1 001	66,1	67,5
Sv. Bakgr.	2 422	2 152	4 574	82,8	86,0

45,3%

ANDEL MED EFTERGYMNASIAL
UTBILDNING 3 ÅR ELLER LÄNGRE

ANDEL (%) HÖGSTA UTBILDNINGSNIVÅ 2019

	Förgymnasial		Eftergymnasial	
	%	% Gbg	%	% Gbg
18-24	19,5	21,4	8,9	7,8
25-29	7,3	7,4	43,8	37,8
30-44	6,3	9,1	52,5	43,0
45-64	8,1	12,5	38,7	29,6
65-74	13,7	19,9	34,5	26,2
25 - 64	7,2	10,2	45,3	36,6
Kvinnor	4,8	9,3	50,8	40,8
Män	9,8	11,0	39,4	32,7

87,1%

BEHÖRIGA MINST TILL
YRKESPROGRAM

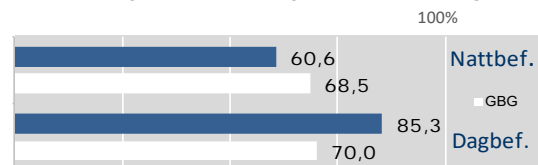
GYMNASIEBEHÖRIGHET 2019

	Kvinnor	Män	Samtliga	%	% Gbg
Yrkesf.	39	42	81	87,1	80,9
ES	39	42	81	87,1	80,3
EK, HU, SA	39	42	81	87,1	79,0
NA, TE	37	42	79	84,9	78,1

0,4

SJÄLVFÖRSÖRJNINGSGRAD

ANDEL SOM ARBETAR INOM PRIVAT NÄRINGS-LIV



2018 ANSTÄLLDA I OLIKA BRANSCHER 16-74 år

	Dagbefolk.		Nattbefolkning	
	Antal	Antal	%	% Gbg
Företagstjänster	686	1 013	16,0	16,4
Handel	350	624	9,9	11,5
Utbildning	261	839	13,3	10,4
Hotell & restaurang	226	243	3,8	4,4
Transport & magasinering	217	281	4,4	5,6
Vård & sociala tjänster	201	1 114	17,6	14,6
Kulturella & pers. tjänster	190	477	7,5	4,6
Info. & kommunikation	160	326	5,2	5,4
Tillverkning & utvinning	111	458	7,2	11,7
Byggsverksamhet	74	195	3,1	4,7
Fastighetsverksamhet	29	115	1,8	1,8
Jord-, skogsbruk & fiske	13	8	0,1	0,2
Okänd verksamhet	8	41	0,6	0,7
Offentlig förv. & försvar	5	492	7,8	5,8
Finans & försäkring	..	46	0,7	1,5
Energi & miljö	..	47	0,7	0,7
Totalt	2 534	6 319		

75,5%

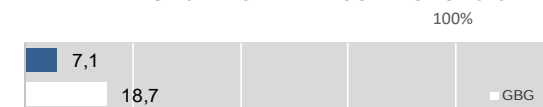
BOSTÄDER
BYGGDA - 1940

BYGGNADSÅR I 10 - ÅRSINTERVALL 2019

(exkl specialbostäder och uppgift saknas)

År	Småhus	Flerbostad	Totalt	%	% Gbg
- 1940	347	4 476	4 823	75,5	18,8
41 - 50	86	694	780	12,2	8,7
51 - 60	1	0	1	0,0	13,3
61 - 70	19	25	44	0,7	21,8
71 - 80	1	67	68	1,1	12,4
81 - 90	0	0	0	0,0	4,5
91 - 00	0	0	0	0,0	3,0
01 - 10	0	158	158	2,5	4,3
11 -	0	212	212	3,3	6,8

ANDEL SMÅHUS JÄMFÖRT MED GÖTEBORG 2019



ANTAL BOSTÄDER EFTER AREA 2019

(exkl uppgift saknas)

Kvm	Småhus	Flerbostad	Totalt	%	% Gbg
-40	1	1 317	1 318	20,6	14,7
41-60	1	2 389	2 390	37,4	24,3
61-80	26	1 511	1 537	24,1	27,8
81-100	46	521	567	8,9	13,8
101-120	54	153	207	3,2	7,5
121-	325	44	369	5,8	12,0
Totalt	453	5 935	6 388		

ÄGARKATEGORI 2019

	Småhus	Flerbostad	Totalt	%	% Gbg
Hyresrätt	5	4 711	4 716	73,8	53,6
Allmännyttan	0	3 829	3 829	59,9	26,2
Övriga	5	882	887	13,9	27,4
Bostadsrätt	6	1 224	1 230	19,3	29,1
Äganderätt	443	0	443	6,9	17,3
Tot. bostäder	454	5 935	6 389		

NYBYGGNATION - FÄRDIGSTÄLLDA BOSTÄDER

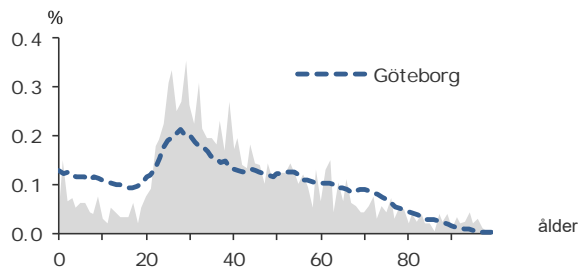
	2015	2016	2017	2018	2019
Småhus	0	0	0	0	0
Flerbostadshus	34	0	79	63	0
Totalt	34	0	79	63	0

2 084 **FOLKMÄNGD 2019**

BEFOLKNING EFTER ÅLDER 2019

Ålder	Kvinnor	Män	Samtliga	%
0	6	7	13	0,6
1 - 5	41	43	84	4,0
6	7	6	13	0,6
7 - 9	14	19	33	1,6
10 - 12	7	14	21	1,0
13 - 15	13	10	23	1,1
16 - 18	10	14	24	1,2
19 - 24	99	71	170	8,2
25 - 29	180	136	316	15,2
30 - 44	303	339	642	30,8
45 - 64	237	236	473	22,7
65 - 74	71	55	126	6,0
75 - 84	45	35	80	3,8
85-	53	13	66	3,2
Samtliga	1 086	998	2 084	100

ÅLDERSSTRUKTUR JÄMFÖRT MED GÖTEBORG

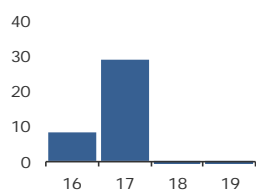


- 103 **BEFOLKNINGSFÖRÄNDRING 2019**

FÖRÄNDRING 2019

Nettoflytt	-61
Födelseöverskott	-41
Födda	15
Döda	56
Totalt*	-103

FÖRÄNDRING 2016 - 2019



* Inklusive justering.

1,4 **PERSONER I SNITT PER HUSHÅLL 2019**

HUSHÅLL 2019

Personer i hushållet	Antal hushåll	%	% Gbg
1 person	1 011	69,8	43,8
2 personer	313	21,6	27,6
3 personer	71	4,9	11,8
4 personer	34	2,3	10,5
5+ personer	19	1,3	6,3
Totalt antal hushåll	1 448		100,0
Barnhushåll	141	9,7	23,6
(barnen under 18 år)			
Hushåll med 3 barn eller fler	14	1,0	3,6
Ensamstående med barn	55	3,8	4,7

17,1% **ANDEL FÖDDA I UTLANDET**

UTRIKES FÖDDA EFTER HDI OCH TID I SVERIGE

HDI-kategorier	-4 år	5-9 år	10- år
Låg + Medel + Okänt	48	21	40
Hög + Mycket hög	38	43	162
Totalt	86	64	202

VANLIGASTE FÖDELSELÄNDERNA I GBG 2019

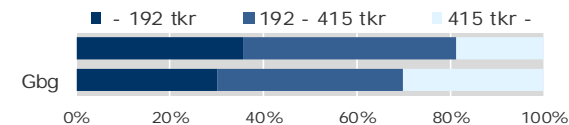
Födelseland	Antal	%	% Gbg
Iran	48	2,3	2,2
Irak	12	0,6	2,2
Somalia	1,6
Syrien	30	1,4	1,4
Bosnien - Hercegovina	10	0,5	1,2
Indien	13	0,6	1,1
Polen	14	0,7	1,0
Finland	23	1,1	1,0
Jugoslavien	1,0
Turkiet	0,9
Övriga länder	187	9,0	13,8
Totalt	356	17,1	27,5

ANDEL UTL. BAKGRUND 2019 JÄMFÖRT MED GBG



259 200 kr **MEDELINKOMST 2018**

INKOMSTFÖRD. 2018 JÄMFÖRT MED GBG 20-64 ÅR



MEDELINKOMST 2018 (kr)

Ålder	Kvinnor	Män	Samtliga
20 - 24	124 800	186 000	149 800
25 - 29	192 400	240 200	214 500
30 - 44	274 100	329 700	302 500
45 - 64	297 400	304 200	300 800
65 -	199 600	226 600	210 400
20 och äldre	237 000	283 900	259 200

BILINNEHAV 2019 JÄMFÖRT MED GÖTEBORG

Antal bilar per 1 000 personer



68 **PERSONER I LÅNGTIDSBEROENDE 2018**

PERSONER MED UTBETALT EKONOMISKT BISTÅND

	2016	2017	2018
Personer med registrerat bistånd	162	149	122
- varav i minst 10 månader	92	82	68

OHÅLSOTAL 2019 JÄMFÖRT MED GÖTEBORG

Antal ersatta dagar per person



OHÅLSOTAL, ERSATTA DAGAR PER PERSON 2019

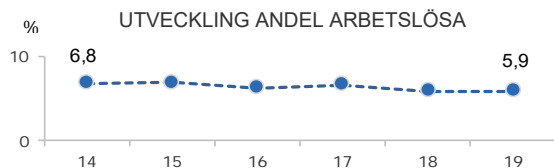
	Kvinnor	Män	Samtliga
Utl. bakgr.	46,5	28,3	37,0
Sv. bakgr.	40,5	27,2	34,1
Samtliga	41,8	27,4	34,7
Samtliga i Gbg	24,7	17,6	21,1

5,9%

ARBETSLÖSHET

ÖPPET ARBETSLÖSA SAMT I PROGRAM, OKT 2019

	Kvinnor	Män	Samtliga	%	% Gbg
18 - 24	9	5,7	4,6
25 - 29	8	2,4	5,0
30 - 44	20	20	40	6,0	6,4
45 - 64	21	18	39	8,2	6,0
18 - 64	48	48	96	5,9	5,8
Född utoml.	17	21	38	12,8	11,4
Född i Sve.	31	27	58	4,3	3,0



FÖRVÄRVSARBETANDE 2018

	Kvinnor	Män	Samtliga	%	% Gbg
18 - 24	71	54	125	59,5	55,5
25 - 29	129	118	247	74,0	74,4
30 - 44	256	280	536	80,7	81,1
45 - 64	167	155	322	68,1	78,3
65 - 74	16	7	23	18,7	22,1
25 - 64	552	553	1 105	75,1	78,8
Utl. Bakgr.	98	109	207	64,1	67,5
Sv. Bakgr.	454	444	898	78,2	86,0

39,2%

ANDEL MED EFTERGymNASIAL
UTBILDNING 3 ÅR ELLER LÄNGRE

ANDEL (%) HÖGSTA UTBILDNINGSNIVÅ 2019

	Förgymnasial		Eftergymnasial	
	%	% Gbg	%	% Gbg
18-24	11,5	21,4	12,6	7,8
25-29	4,4	7,4	45,3	37,8
30-44	6,9	9,1	45,5	43,0
45-64	12,1	12,5	26,6	29,6
65-74	18,3	19,9	18,3	26,2
25 - 64	8,0	10,2	39,2	36,6
Kvinnor	6,7	9,3	45,8	40,8
Män	9,4	11,0	32,5	32,7

66,7%

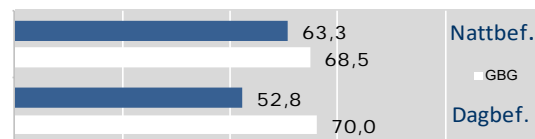
BEHÖRIGA MINST TILL
YRKESPROGRAM

GYMNASIEBEHÖRIGHET 2019

	Kvinnor	Män	Samtliga	%	% Gbg
Yrkesf.	80,9
ES	80,3
EK, HU, SA	79,0
NA, TE	78,1

0,9

SJÄLVFÖRSÖRJNINGSGRAD

ANDEL SOM ARBETAR INOM PRIVAT NÄRINGS-
LIV

2018 ANSTÄLLDA I OLIKA BRANSCHER 16-74 år

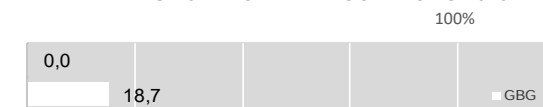
	Dagbefolkning		Nattbefolkning	
	Antal	Antal	%	% Gbg
Vård & sociala tjänster	274	219	17,5	14,6
Transport & magasinering	236	60	4,8	5,6
Utbildning	130	148	11,8	10,4
Företagstjänster	114	175	14,0	16,4
Kulturella & pers. tjänster	101	91	7,3	4,6
Handel	75	162	12,9	11,5
Tillverkning & utvinning	56	89	7,1	11,7
Byggverksamhet	44	53	4,2	4,7
Hotell & restaurang	27	53	4,2	4,4
Fastighetsverksamhet	16	18	1,4	1,8
Info. & kommunikation	7	62	4,9	5,4
Okänd verksamhet	3	10	0,8	0,7
Jord-, skogsbruk & fiske	0,2
Energi & miljö	0,7
Finans & försäkring	..	11	0,9	1,5
Offentlig förv. & försvar	..	93	7,4	5,8
Totalt	1 084	1 253		

44,6%

BOSTÄDER
BYGGDA 1941 -50BYGGNADSÅR I 10 - ÅRSINTERVALL 2019
(exkl specialbostäder och uppgift saknas)

År	Småhus	Flerbostad	Totalt	%	% Gbg
- 1940	0	512	512	32,2	18,8
41 - 50	0	708	708	44,6	8,7
51 - 60	0	0	0	0,0	13,3
61 - 70	0	0	0	0,0	21,8
71 - 80	0	0	0	0,0	12,4
81 - 90	0	40	40	2,5	4,5
91 - 00	0	17	17	1,1	3,0
01 - 10	0	0	0	0,0	4,3
11 -	0	0	0	0,0	6,8

ANDEL SMÅHUS JÄMFÖRT MED GÖTEBORG 2019



ANTAL BOSTÄDER EFTER AREA 2019

Kvm	Småhus	Flerbostad	Totalt	%	% Gbg
-40	0	469	469	29,5	14,7
41-60	0	929	929	58,5	24,3
61-80	0	138	138	8,7	27,8
81-100	0	34	34	2,1	13,8
101-120	0	18	18	1,1	7,5
121-	0	0	0	0,0	12,0
Totalt	0	1 588	1 588		

ÄGARKATEGORI 2019

	Småhus	Flerbostad	Totalt	%	% Gbg
Hyresrätt	0	1 393	1 393	87,7	53,6
Allmännyttan	0	794	794	50,0	26,2
Övriga	0	599	599	37,7	27,4
Bostadsrätt	0	195	195	12,3	29,1
Äganderätt	0	0	0	0,0	17,3
Tot. bostäder	0	1 588	1 588		

NYBYGGNATION - FÄRDIGSTÄLLDA BOSTÄDER

	2015	2016	2017	2018	2019
Småhus	0	0	0	0	0
Flerbostadshus	96	0	0	0	0
Totalt	96	0	0	0	0

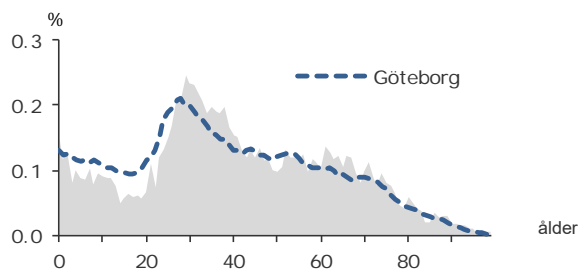
10 784

FOLKMÄNGD 2019

BEFOLKNING EFTER ÅLDER 2019

Ålder	Kvinnor	Män	Samtliga	%
0	74	87	161	1,5
1 - 5	260	290	550	5,1
6	43	49	92	0,9
7 - 9	153	146	299	2,8
10 - 12	146	142	288	2,7
13 - 15	103	94	197	1,8
16 - 18	104	95	199	1,8
19 - 24	304	298	602	5,6
25 - 29	561	506	1 067	9,9
30 - 44	1 449	1 464	2 913	27,0
45 - 64	1 289	1 230	2 519	23,4
65 - 74	584	488	1 072	9,9
75 - 84	321	242	563	5,2
85-	177	85	262	2,4
Samtliga	5 568	5 216	10 784	100

ÅLDERSSTRUKTUR JÄMFÖRT MED GÖTEBORG



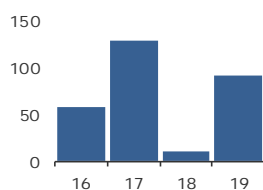
+ 92

BEFOLKNINGS-
FÖRÄNDRING 2019

FÖRÄNDRING 2019

Nettoflytt	37
Födelseöverskott	53
Födda	163
Döda	110
Totalt*	92

FÖRÄNDRING 2016 - 2019



* Inklusive justering.

1,8

PERSONER I SNITT
PER HUSHÅLL 2019

HUSHÅLL 2019

Personer i hushållet	Antal hushåll	%	% Gbg
1 person	3 226	53,6	43,8
2 personer	1 605	26,6	27,6
3 personer	633	10,5	11,8
4 personer	424	7,0	10,5
5+ personer	136	2,3	6,3
Totalt antal hushåll	6 024		100,0
Barnhushåll	1 095	18,2	23,6
(barnen under 18 år)			
Hushåll med 3 barn eller fler	91	1,5	3,6
Ensamstående med barn	280	4,6	4,7

17,4%

ANDEL FÖDDA I
UTLANDET

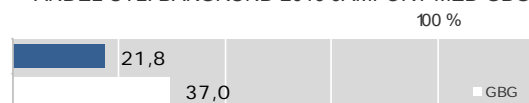
UTRIKES FÖDDA EFTER HDI OCH TID I SVERIGE

HDI-kategorier	-4 år	5-9 år	10- år
Låg + Medel + Okänt	168	101	227
Hög + Mycket hög	234	194	931
Totalt	402	295	1 158

VANLIGASTE FÖDELSELÄNDERNA I GBG 2019

Födelseland	Antal	%	% Gbg
Iran	196	1,8	2,2
Irak	68	0,6	2,2
Somalia	47	0,4	1,6
Syrien	67	0,6	1,4
Bosnien - Hercegovina	52	0,5	1,2
Indien	48	0,4	1,1
Polen	61	0,6	1,0
Finland	94	0,9	1,0
Jugoslavien	49	0,5	1,0
Turkiet	36	0,3	0,9
Övriga länder	1 156	10,7	13,8
Totalt	1 874	17,4	27,5

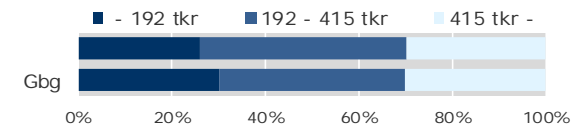
ANDEL UTL. BAKGRUND 2019 JÄMFÖRT MED GBG



311 000 kr

MEDELINKOMST
2018

INKOMSTFÖRD. 2018 JÄMFÖRT MED GBG 20-64 ÅR



MEDELINKOMST 2018 (kr)

Ålder	Kvinnor	Män	Samtliga
20 - 24	149 300	162 800	155 800
25 - 29	230 600	272 800	250 900
30 - 44	312 900	368 700	340 900
45 - 64	357 900	386 100	371 400
65 -	234 900	303 800	264 400
20 och äldre	287 600	336 700	311 000

BILINNEHAV 2019 JÄMFÖRT MED GÖTEBORG

Antal bilar per 1 000 personer



125

PERSONER I
LÅNGTIDSBEROENDE
2018

PERSONER MED UTBETALT EKONOMISKT BISTÅND

	2016	2017	2018
Personer med registrerat bistånd	298	285	271
- varav i minst 10 månader	121	126	125

OHÅLSOTAL 2019 JÄMFÖRT MED GÖTEBORG

Antal ersatta dagar per person



OHÅLSOTAL, ERSATTA DAGAR PER PERSON 2019

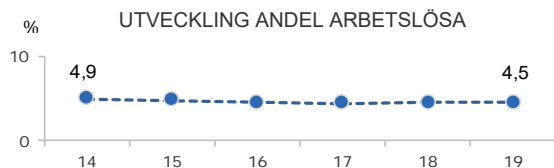
	Kvinnor	Män	Samtliga
Utl. bakgr.	35,5	23,6	29,7
Sv. bakgr.	27,8	21,7	24,8
Samtliga	29,7	22,2	26,0
Samtliga i Gbg	24,7	17,6	21,1

4,5%

ARBETSLÖSHET

ÖPPET ARBETSLÖSA SAMT I PROGRAM, OKT 2019

	Kvinnor	Män	Samtliga	%	% Gbg
18 - 24	17	20	37	5,7	4,6
25 - 29	17	11	28	2,7	5,0
30 - 44	66	50	116	4,0	6,4
45 - 64	54	85	139	5,5	6,0
18 - 64	154	166	320	4,5	5,8
Född utoml.	73	69	142	10,0	11,4
Född i Sve.	81	97	178	3,1	3,0



FÖRVÄRVSARBETANDE 2018

	Kvinnor	Män	Samtliga	%	% Gbg
18 - 24	208	174	382	58,1	55,5
25 - 29	449	407	856	78,4	74,4
30 - 44	1 201	1 251	2 452	86,2	81,1
45 - 64	1 067	943	2 010	79,8	78,3
65 - 74	140	121	261	24,5	22,1
25 - 64	2 717	2 601	5 318	82,4	78,8
Utl. Bakgr.	553	528	1 081	71,1	67,5
Sv. Bakgr.	2 164	2 073	4 237	85,8	86,0

45,7%

ANDEL MED EFTERGYMNASIAL
UTBILDNING 3 ÅR ELLER LÄNGRE

ANDEL (%) HÖGSTA UTBILDNINGSNIVÅ 2019

	Förgymnasial		Eftergymnasial	
	%	% Gbg	%	% Gbg
18-24	21,7	21,4	7,9	7,8
25-29	5,2	7,4	45,0	37,8
30-44	4,7	9,1	53,8	43,0
45-64	8,6	12,5	36,6	29,6
65-74	11,8	19,9	34,7	26,2
25 - 64	6,3	10,2	45,7	36,6
Kvinnor	4,9	9,3	51,3	40,8
Män	7,7	11,0	39,8	32,7

82,3%

BEHÖRIGA MINST TILL
YRKESPROGRAM

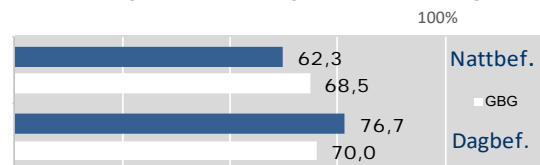
GYMNASIEBEHÖRIGHET 2019

	Kvinnor	Män	Samtliga	%	% Gbg
Yrkesf.	27	24	51	82,3	80,9
ES	26	24	50	80,6	80,3
EK, HU, SA	26	24	50	80,6	79,0
NA, TE	26	23	49	79,0	78,1

0,8

SJÄLVFÖRSÖRJNINGSGRAD

ANDEL SOM ARBETAR INOM PRIVAT NÄRINGS-LIV



2018 ANSTÄLLDA I OLIKA BRANSCHER 16-74 år

	Dagbefolk.		Nattbefolkning	
	Antal	Antal	%	% Gbg
Företagstjänster	988	963	16,1	16,4
Handel	846	563	9,4	11,5
Vård & sociala tjänster	783	1 015	17,0	14,6
Utbildning	421	724	12,1	10,4
Offentlig förv. & försvar	333	461	7,7	5,8
Kulturella & pers. tjänster	301	389	6,5	4,6
Energi & miljö	248	26	0,4	0,7
Tillverknig & utvinning	237	473	7,9	11,7
Transport & magasinering	228	322	5,4	5,6
Hotell & restaurang	161	250	4,2	4,4
Fastighetsverksamhet	115	81	1,4	1,8
Info. & kommunikation	99	357	6,0	5,4
Byggverksamhet	96	239	4,0	4,7
Finans & försäkring	22	61	1,0	1,5
Okänd verksamhet	7	33	0,6	0,7
Jord-, skogsbruk & fiske	3	11	0,2	0,2
Totalt	4 888	5 968		

25,7%

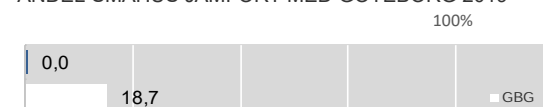
BOSTÄDER
BYGGDA - 1940

BYGGNADSÅR I 10 - ÅRSINTERVALL 2019

(exkl specialbostäder och uppgift saknas)

År	Småhus	Flerbostad	Totalt	%	% Gbg
- 1940	3	1 664	1 667	25,7	18,8
41 - 50	0	392	392	6,0	8,7
51 - 60	0	1 178	1 178	18,1	13,3
61 - 70	0	1 534	1 534	23,6	21,8
71 - 80	0	501	501	7,7	12,4
81 - 90	0	384	384	5,9	4,5
91 - 00	0	264	264	4,1	3,0
01 - 10	0	188	188	2,9	4,3
11 -	0	163	163	2,5	6,8

ANDEL SMÅHUS JÄMFÖRT MED GÖTEBORG 2019



ANTAL BOSTÄDER EFTER AREA 2019

(exkl uppgift saknas)

Kvm	Småhus	Flerbostad	Totalt	%	% Gbg
-40	0	915	915	14,1	14,7
41-60	0	2 274	2 274	35,0	24,3
61-80	0	1 940	1 940	29,9	27,8
81-100	0	919	919	14,1	13,8
101-120	0	374	374	5,8	7,5
121-	3	74	77	1,2	12,0
Totalt	3	6 496	6 499		

ÄGARKATEGORI 2019

	Småhus	Flerbostad	Totalt	%	% Gbg
Hyresrätt	3	3 954	3 957	60,9	53,6
Allmännyttan	0	2 503	2 503	38,5	26,2
Övriga	3	1 451	1 454	22,4	27,4
Bostadsrätt	0	2 542	2 542	39,1	29,1
Äganderätt	0	0	0	0,0	17,3
Tot. bostäder	3	6 496	6 499		

NYBYGGNATION - FÄRDIGSTÄLLDA BOSTÄDER

	2015	2016	2017	2018	2019
Småhus	0	0	0	0	0
Flerbostadshus	0	0	0	0	72
Totalt	0	0	0	0	72

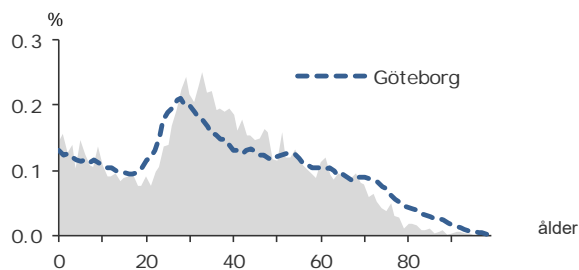
7 672

FOLKMÄNGD 2019

BEFOLKNING EFTER ÅLDER 2019

Ålder	Kvinnor	Män	Samtliga	%
0	48	65	113	1,5
1 - 5	256	257	513	6,7
6	49	46	95	1,2
7 - 9	133	135	268	3,5
10 - 12	113	109	222	2,9
13 - 15	95	109	204	2,7
16 - 18	99	99	198	2,6
19 - 24	232	214	446	5,8
25 - 29	394	347	741	9,7
30 - 44	1 169	1 091	2 260	29,5
45 - 64	986	853	1 839	24,0
65 - 74	289	276	565	7,4
75 - 84	89	79	168	2,2
85-	27	13	40	0,5
Samtliga	3 979	3 693	7 672	100

ÅLDERSSTRUKTUR JÄMFÖRT MED GÖTEBORG



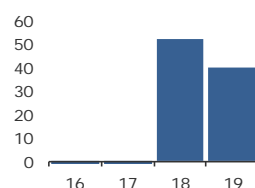
+ 40

BEFOLKNINGS-
FÖRÄNDRING 2019

FÖRÄNDRING 2019

Nettoflytt	-52
Födelseöverskott	90
Födda	120
Döda	30
Totalt*	40

FÖRÄNDRING 2016 - 2019



* Inklusive justering.

1,9

PERSONER I SNITT
PER HUSHÅLL 2019

HUSHÅLL 2019

Personer i hushållet	Antal hushåll	%	% Gbg
1 person	1 934	48,7	43,8
2 personer	1 036	26,1	27,6
3 personer	510	12,8	11,8
4 personer	364	9,2	10,5
5+ personer	125	3,1	6,3
Totalt antal hushåll	3 969		100,0
Barnhushåll			
(barnen under 18 år)	975	24,6	23,6
Hushåll med 3 barn eller fler	73	1,8	3,6
Ensamstående med barn	274	6,9	4,7

17,0%

ANDEL FÖDDA I
UTLANDET

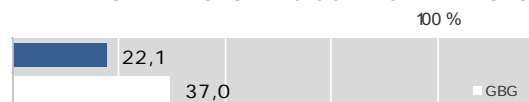
UTRIKES FÖDDA EFTER HDI OCH TID I SVERIGE

HDI-kategorier	-4 år	5-9 år	10- år
Låg + Medel + Okänt	165	75	149
Hög + Mycket hög	182	135	592
Totalt	347	210	741

VANLIGASTE FÖDELSELÄNDERNA I GBG 2019

Födelseland	Antal	%	% Gbg
Iran	103	1,3	2,2
Irak	37	0,5	2,2
Somalia	31	0,4	1,6
Syrien	117	1,5	1,4
Bosnien - Hercegovina	29	0,4	1,2
Indien	21	0,3	1,1
Polen	42	0,5	1,0
Finland	63	0,8	1,0
Jugoslavien	22	0,3	1,0
Turkiet	37	0,5	0,9
Övriga länder	804	10,5	13,8
Totalt	1 306	17,0	27,5

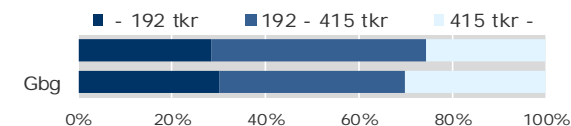
ANDEL UTL. BAKGRUND 2019 JÄMFÖRT MED GBG



297 900 kr

MEDELINKOMST
2018

INKOMSTFÖRD. 2018 JÄMFÖRT MED GBG 20-64 ÅR



MEDELINKOMST 2018 (kr)

Ålder	Kvinnor	Män	Samtliga
20 - 24	152 100	164 400	157 700
25 - 29	232 200	258 300	244 500
30 - 44	294 700	343 900	318 600
45 - 64	331 700	359 800	344 600
65 -	253 200	252 000	252 700
20 och äldre	283 000	314 600	297 900

BILINNEHAV 2019 JÄMFÖRT MED GÖTEBORG

Antal bilar per 1 000 personer



133

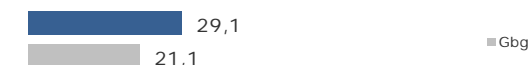
PERSONER I
LÅNGTIDSBEROENDE
2018

PERSONER MED UTBETALT EKONOMISKT BISTÅND

	2016	2017	2018
Personer med registrerat bistånd	272	283	280
- varav i minst 10 månader	128	126	133

OHÅLSOTAL 2019 JÄMFÖRT MED GÖTEBORG

Antal ersatta dagar per person



OHÅLSOTAL, ERSATTA DAGAR PER PERSON 2019

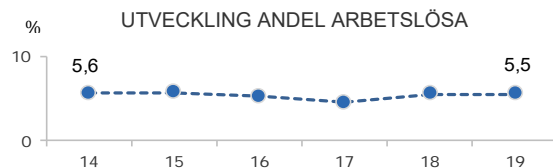
	Kvinnor	Män	Samtliga
Utl. bakgr.	35,4	26,1	30,9
Sv. bakgr.	32,6	23,8	28,5
Samtliga	33,3	24,4	29,1
Samtliga i Gbg	24,7	17,6	21,1

5,5%

ARBETSLÖSHET

ÖPPET ARBETSLÖSA SAMT I PROGRAM, OKT 2019

	Kvinnor	Män	Samtliga	%	% Gbg
18 - 24	11	17	28	5,7	4,6
25 - 29	13	24	37	5,0	5,0
30 - 44	60	55	115	5,0	6,4
45 - 64	57	57	114	6,2	6,0
18 - 64	141	153	294	5,5	5,8
Född utoml.	65	64	129	12,7	11,4
Född i Sve.	76	89	165	3,8	3,0



FÖRVÄRVSARBETANDE 2018

	Kvinnor	Män	Samtliga	%	% Gbg
18 - 24	162	134	296	58,0	55,5
25 - 29	324	288	612	76,0	74,4
30 - 44	986	932	1 918	84,3	81,1
45 - 64	734	615	1 349	75,8	78,3
65 - 74	87	62	149	26,9	22,1
25 - 64	2 044	1 835	3 879	79,8	78,8
Utl. Bakgr.	369	366	735	65,7	67,5
Sv. Bakgr.	1 675	1 469	3 144	84,1	86,0

45,3%

ANDEL MED EFTERGYMNASIAL
UTBILDNING 3 ÅR ELLER LÄNGRE

ANDEL (%) HÖGSTA UTBILDNINGSNIVÅ 2019

	Förgymnasial		Eftergymnasial	
	%	% Gbg	%	% Gbg
18-24	23,6	21,4	4,6	7,8
25-29	7,2	7,4	38,5	37,8
30-44	5,6	9,1	53,7	43,0
45-64	9,8	12,5	37,7	29,6
65-74	14,3	19,9	32,6	26,2
25 - 64	7,5	10,2	45,3	36,6
Kvinnor	5,9	9,3	50,9	40,8
Män	9,2	11,0	39,0	32,7

85,3%

BEHÖRIGA MINST TILL
YRKESPROGRAM

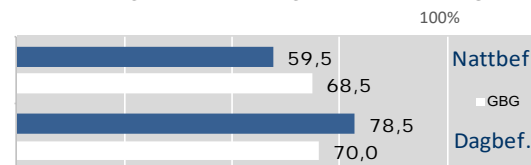
GYMNASIEBEHÖRIGHET 2019

	Kvinnor	Män	Samtliga	%	% Gbg
Yrkesf.	28	30	58	85,3	80,9
ES	28	30	58	85,3	80,3
EK, HU, SA	27	30	57	83,8	79,0
NA, TE	27	30	57	83,8	78,1

0,3

SJÄLVFÖRSÖRJNINGSGRAD

ANDEL SOM ARBETAR INOM PRIVAT NÄRINGS-LIV



2018 ANSTÄLLDA I OLIKA BRANSCHER 16-74 år

	Dagbefolk.		Nattbefolkning	
	Antal	Antal	%	% Gbg
Företagstjänster	492	664	15,3	16,4
Utbildning	177	616	14,2	10,4
Vård & sociala tjänster	159	785	18,1	14,6
Info. & kommunikation	119	240	5,5	5,4
Handel	103	398	9,2	11,5
Kulturella & pers. tjänster	96	333	7,7	4,6
Transport & magasinering	85	168	3,9	5,6
Hotell & restaurang	63	180	4,2	4,4
Byggverksamhet	39	159	3,7	4,7
Tillverkning & utvinning	12	280	6,5	11,7
Finans & försäkring	4	34	0,8	1,5
Fastighetsverksamhet	3	63	1,5	1,8
Okänd verksamhet	..	17	0,4	0,7
Jord-, skogsbruk & fiske	..	4	0,1	0,2
Energi & miljö	..	23	0,5	0,7
Offentlig förv. & försvar	..	363	8,4	5,8
Totalt	1 355	4 327		

65,1%

BOSTÄDER
BYGGDA - 1940

BYGGNADSÅR I 10 - ÅRSINTERVALL 2019

(exkl specialbostäder och uppgift saknas)

År	Småhus	Flerbostad	Totalt	%	% Gbg
- 1940	1	2 734	2 735	65,1	18,8
41 - 50	0	202	202	4,8	8,7
51 - 60	0	422	422	10,0	13,3
61 - 70	0	381	381	9,1	21,8
71 - 80	0	11	11	0,3	12,4
81 - 90	0	145	145	3,5	4,5
91 - 00	0	155	155	3,7	3,0
01 - 10	0	0	0	0,0	4,3
11 -	1	94	95	2,3	6,8

ANDEL SMÅHUS JÄMFÖRT MED GÖTEBORG 2019



ANTAL BOSTÄDER EFTER AREA 2019

(exkl uppgift saknas)

Kvm	Småhus	Flerbostad	Totalt	%	% Gbg
-40	0	591	591	14,1	14,7
41-60	1	1 552	1 553	37,0	24,3
61-80	1	1 329	1 330	31,7	27,8
81-100	0	534	534	12,7	13,8
101-120	0	162	162	3,9	7,5
121-	0	30	30	0,7	12,0
Totalt	2	4 198	4 200		

ÄGARKATEGORI 2019

	Småhus	Flerbostad	Totalt	%	% Gbg
Hyresrätt	1	3 553	3 554	84,6	53,6
Allmännyttan	1	2 286	2 287	54,5	26,2
Övriga	0	1 267	1 267	30,2	27,4
Bostadsrätt	1	645	646	15,4	29,1
Äganderätt	0	0	0	0,0	17,3
Tot. bostäder	2	4 198	4 200		

NYBYGGNATION - FÄRDIGSTÄLLDA BOSTÄDER

	2015	2016	2017	2018	2019
Småhus	0	0	0	0	0
Flerbostadshus	0	0	21	0	0
Totalt	0	0	21	0	0

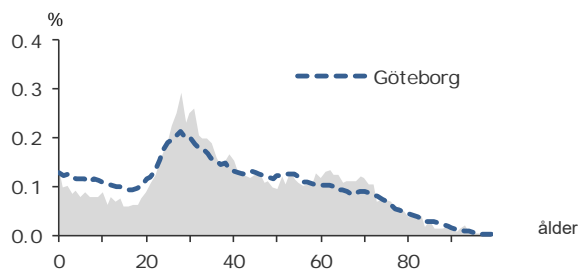
11 397

FOLKMÄNGD 2019

BEFOLKNING EFTER ÅLDER 2019

Ålder	Kvinnor	Män	Samtliga	%
0	66	84	150	1,3
1 - 5	232	285	517	4,5
6	40	59	99	0,9
7 - 9	125	146	271	2,4
10 - 12	122	138	260	2,3
13 - 15	109	120	229	2,0
16 - 18	96	113	209	1,8
19 - 24	460	352	812	7,1
25 - 29	718	645	1 363	12,0
30 - 44	1 387	1 552	2 939	25,8
45 - 64	1 334	1 303	2 637	23,1
65 - 74	628	550	1 178	10,3
75 - 84	318	219	537	4,7
85-	147	49	196	1,7
Samtliga	5 782	5 615	11 397	100

ÅLDERSSTRUKTUR JÄMFÖRT MED GÖTEBORG



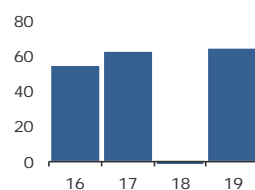
+ 64

BEFOLKNINGS-
FÖRÄNDRING 2019

FÖRÄNDRING 2019

Nettoflytt	-47
Födelseöverskott	96
Födda	162
Döda	66
Totalt*	64

FÖRÄNDRING 2016 - 2019



* Inklusive justering.

1,8

PERSONER I SNITT
PER HUSHÅLL 2019

HUSHÅLL 2019

Personer i hushållet	Antal hushåll	%	% Gbg
1 person	3 436	53,6	43,8
2 personer	1 764	27,5	27,6
3 personer	621	9,7	11,8
4 personer	432	6,7	10,5
5+ personer	154	2,4	6,3
Totalt antal hushåll	6 407		100,0
Barnhushåll	1 055	16,5	23,6
(barnen under 18 år)			
Hushåll med 3 barn eller fler	84	1,3	3,6
Ensamstående med barn	256	4,0	4,7

17,0%

ANDEL FÖDDA I
UTLANDET

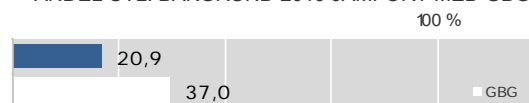
UTRIKES FÖDDA EFTER HDI OCH TID I SVERIGE

HDI-kategorier	-4 år	5-9 år	10- år
Låg + Medel + Okänt	100	43	179
Hög + Mycket hög	362	244	984
Totalt	462	287	1 163

VANLIGASTE FÖDELSELÄNDERNA I GBG 2019

Födelseland	Antal	%	% Gbg
Iran	212	1,9	2,2
Irak	30	0,3	2,2
Somalia	1,6
Syrien	1,4
Bosnien - Hercegovina	44	0,4	1,2
Indien	85	0,7	1,1
Polen	68	0,6	1,0
Finland	86	0,8	1,0
Jugoslavien	47	0,4	1,0
Turkiet	64	0,6	0,9
Övriga länder	1 271	11,2	13,8
Totalt	1 934	17,0	27,5

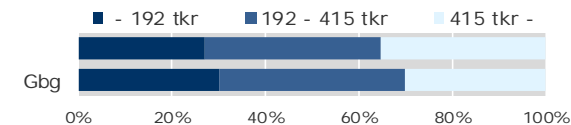
ANDEL UTL. BAKGRUND 2019 JÄMFÖRT MED GBG



333 600 kr

MEDELINKOMST
2018

INKOMSTFÖRD. 2018 JÄMFÖRT MED GBG 20-64 ÅR



MEDELINKOMST 2018 (kr)

Ålder	Kvinnor	Män	Samtliga
20 - 24	133 200	146 500	138 900
25 - 29	240 800	264 800	252 500
30 - 44	330 500	399 100	366 700
45 - 64	395 700	442 500	418 700
65 -	265 200	355 400	303 400
20 och äldre	303 500	365 800	333 600

BILINNEHAV 2019 JÄMFÖRT MED GÖTEBORG

Antal bilar per 1 000 personer



74

PERSONER I
LÅNGTIDSBEROENDE
2018

PERSONER MED UTBETALT EKONOMISKT BISTÅND

	2016	2017	2018
Personer med registrerat bistånd	170	192	162
- varav i minst 10 månader	72	68	74

OHÅLSOTAL 2019 JÄMFÖRT MED GÖTEBORG

Antal ersatta dagar per person



OHÅLSOTAL, ERSATTA DAGAR PER PERSON 2019

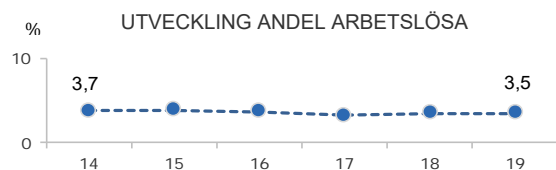
	Kvinnor	Män	Samtliga
Utl. bakgr.	21,6	17,8	19,7
Sv. bakgr.	20,9	12,8	16,8
Samtliga	21,0	13,9	17,5
Samtliga i Gbg	24,7	17,6	21,1

3,5%

ARBETSLÖSHET

ÖPPET ARBETSLÖSA SAMT I PROGRAM, OKT 2019

	Kvinnor	Män	Samtliga	%	% Gbg
18 - 24	11	12	23	2,6	4,6
25 - 29	16	23	39	2,9	5,0
30 - 44	37	41	78	2,6	6,4
45 - 64	74	61	135	5,1	6,0
18 - 64	138	137	275	3,5	5,8
Född utoml.	40	34	74	4,8	11,4
Född i Sve.	98	103	201	3,2	3,0



FÖRVÄRVSARBETANDE 2018

	Kvinnor	Män	Samtliga	%	% Gbg
18 - 24	302	233	535	57,7	55,5
25 - 29	548	517	1 065	76,4	74,4
30 - 44	1 172	1 329	2 501	86,6	81,1
45 - 64	1 124	1 059	2 183	83,3	78,3
65 - 74	174	154	328	28,1	22,1
25 - 64	2 844	2 905	5 749	83,3	78,8
Utl. Bakgr.	620	582	1 202	72,9	67,5
Sv. Bakgr.	2 224	2 323	4 547	86,5	86,0

51,1%

ANDEL MED EFTERGYMNASIAL
UTBILDNING 3 ÅR ELLER LÄNGRE

ANDEL (%) HÖGSTA UTBILDNINGSNIVÅ 2019

	Förgymnasial		Eftergymnasial	
	%	% Gbg	%	% Gbg
18-24	13,7	21,4	10,1	7,8
25-29	3,2	7,4	48,9	37,8
30-44	3,1	9,1	58,7	43,0
45-64	5,2	12,5	43,8	29,6
65-74	9,0	19,9	44,6	26,2
25 - 64	3,9	10,2	51,1	36,6
Kvinnor	2,7	9,3	57,5	40,8
Män	5,1	11,0	44,7	32,7

96,4%

BEHÖRIGA MINST TILL
YRKESPROGRAM

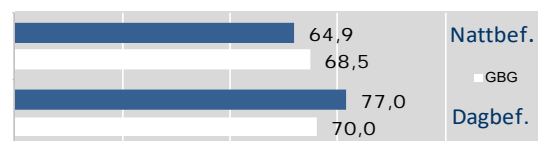
GYMNASIEBEHÖRIGHET 2019

	Kvinnor	Män	Samtliga	%	% Gbg
Yrkesf.	30	24	54	96,4	80,9
ES	30	24	54	96,4	80,3
EK, HU, SA	30	24	54	96,4	79,0
NA, TE	30	24	54	96,4	78,1

0,9

SJÄLVFÖRSÖRJNINGSGRAD

ANDEL SOM ARBETAR INOM PRIVAT NÄRINGS-LIV
100%



2018 ANSTÄLLDA I OLIKA BRANSCHER 16-74 ÅR

	Dagbefolkning		Nattbefolkning	
	Antal	%	Antal	% Gbg
Företagstjänster	857	18,0	1 188	16,4
Offentlig förv. & försvar	806	8,0	531	5,8
Vård & sociala tjänster	791	13,9	919	14,6
Transport & magasinering	749	3,8	250	5,6
Kulturella & pers. tjänster	678	6,4	424	4,6
Info. & kommunikation	530	7,5	493	5,4
Utbildning	413	12,5	830	10,4
Handel	358	10,5	692	11,5
Fastighetsverksamhet	263	1,7	115	1,8
Hotell & restaurang	159	3,6	235	4,4
Byggverksamhet	67	3,2	210	4,7
Finans & försäkring	31	1,6	107	1,5
Tillverkning & utvinning	19	8,1	539	11,7
Okänd verksamhet	7	0,6	41	0,7
Jord-, skogsbruk & fiske	..	0,1	6	0,2
Energi & miljö	..	0,5	36	0,7
Totalt	5 730		6 616	

39,7%

BOSTÄDER
BYGGDA 1961 -70

BYGGNADSÅR I 10 - ÅRSINTERVALL 2019
(exkl specialbostäder och uppgift saknas)

År	Småhus	Flerbostad	Totalt	%	% Gbg
- 1940	0	1 879	1 879	27,1	18,8
41 - 50	0	61	61	0,9	8,7
51 - 60	0	74	74	1,1	13,3
61 - 70	0	2 751	2 751	39,7	21,8
71 - 80	0	1 473	1 473	21,3	12,4
81 - 90	0	53	53	0,8	4,5
91 - 00	0	87	87	1,3	3,0
01 - 10	0	90	90	1,3	4,3
11 -	0	10	10	0,1	6,8

ANDEL SMÅHUS JÄMFÖRT MED GÖTEBORG 2019



ANTAL BOSTÄDER EFTER AREA 2019
(exkl uppgift saknas)

Kvm	Småhus	Flerbostad	Totalt	%	% Gbg
-40	0	1 742	1 742	25,1	14,7
41-60	0	2 001	2 001	28,9	24,3
61-80	0	1 639	1 639	23,7	27,8
81-100	0	901	901	13,0	13,8
101-120	0	512	512	7,4	7,5
121-	0	135	135	1,9	12,0
Totalt	0	6 930	6 930		

ÄGARKATEGORI 2019

	Småhus	Flerbostad	Totalt	%	% Gbg
Hyresrätt	0	2 662	2 662	38,4	53,6
Allmännyttan	0	541	541	7,8	26,2
Övriga	0	2 121	2 121	30,6	27,4
Bostadsrätt	0	4 268	4 268	61,6	29,1
Äganderätt	0	0	0	0,0	17,3
Tot. bostäder	0	6 930	6 930		

NYBYGGNATION - FÄRDIGSTÄLLDA BOSTÄDER

	2015	2016	2017	2018	2019
Småhus	0	0	0	0	0
Flerbostadshus	10	0	0	0	0
Totalt	10	0	0	0	0

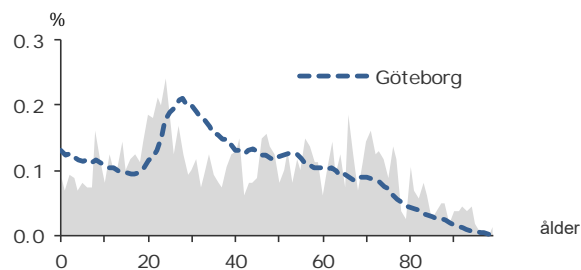
1 610

FOLKMÄNGD 2019

BEFOLKNING EFTER ÅLDER 2019

Ålder	Kvinnor	Män	Samtliga	%
0	5	9	14	0,9
1 - 5	26	38	64	4,0
6	10	2	12	0,7
7 - 9	30	27	57	3,5
10 - 12	24	26	50	3,1
13 - 15	30	26	56	3,5
16 - 18	32	25	57	3,5
19 - 24	76	111	187	11,6
25 - 29	43	67	110	6,8
30 - 44	123	117	240	14,9
45 - 64	183	187	370	23,0
65 - 74	100	100	200	12,4
75 - 84	75	50	125	7,8
85-	47	21	68	4,2
Samtliga	804	806	1 610	100

ÅLDERSSTRUKTUR JÄMFÖRT MED GÖTEBORG



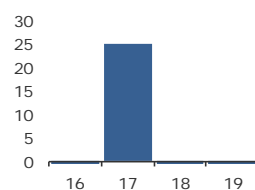
- 9

BEFOLKNINGS-
FÖRÄNDRING 2019

FÖRÄNDRING 2019

Nettoflytt	18
Födelseöverskott	-26
Födda	13
Döda	39
Totalt*	-9

FÖRÄNDRING 2016 - 2019



* Inklusive justering.

2,2

PERSONER I SNITT
PER HUSHÅLL 2019

HUSHÅLL 2019

Personer i hushållet	Antal hushåll	%	% Gbg
1 person	335	46,8	43,8
2 personer	166	23,2	27,6
3 personer	73	10,2	11,8
4 personer	72	10,1	10,5
5+ personer	70	9,8	6,3
Totalt antal hushåll	716		100,0
Barnhushåll	154	21,5	23,6
(barnen under 18 år)			
Hushåll med 3 barn eller fler	35	4,9	3,6
Ensamstående med barn	15	2,1	4,7

18,9%

ANDEL FÖDDA I
UTLANDET

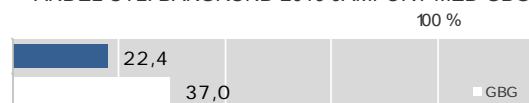
UTRIKES FÖDDA EFTER HDI OCH TID I SVERIGE

HDI-kategorier	-4 år	5-9 år	10- år
Låg + Medel + Okänt	38	23	20
Hög + Mycket hög	79	35	109
Totalt	117	58	129

VANLIGASTE FÖDELSELÄNDERNA I GBG 2019

Födelseland	Antal	%	% Gbg
Iran	14	0,9	2,2
Irak	2,2
Somalia	12	0,7	1,6
Syrien	1,4
Bosnien - Hercegovina	1,2
Indien	29	1,8	1,1
Polen	1,0
Finland	16	1,0	1,0
Jugoslavien	1,0
Turkiet	0,9
Övriga länder	209	13,0	13,8
Totalt	305	18,9	27,5

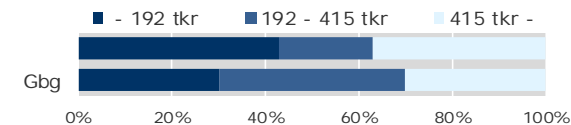
ANDEL UTL. BAKGRUND 2019 JÄMFÖRT MED GBG



384 000 kr

MEDELINKOMST
2018

INKOMSTFÖRD. 2018 JÄMFÖRT MED GBG 20-64 ÅR



MEDELINKOMST 2018 (kr)

Ålder	Kvinnor	Män	Samtliga
20 - 24	83 400	91 900	88 300
25 - 29	121 700	114 700	117 900
30 - 44	365 000	343 900	354 400
45 - 64	477 900	784 100	630 600
65 -	274 600	501 700	371 500
20 och äldre	316 800	453 300	384 000

BILINNEHAV 2019 JÄMFÖRT MED GÖTEBORG

Antal bilar per 1 000 personer



36

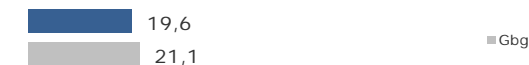
PERSONER I
LÅNGTIDSBEROENDE
2018

PERSONER MED UTBETALT EKONOMISKT BISTÅND

	2016	2017	2018
Personer med registrerat bistånd	64	72	65
- varav i minst 10 månader	32	37	36

OHÅLSOTAL 2019 JÄMFÖRT MED GÖTEBORG

Antal ersatta dagar per person



OHÅLSOTAL, ERSATTA DAGAR PER PERSON 2019

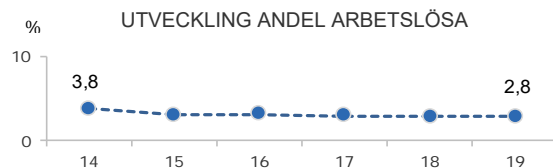
	Kvinnor	Män	Samtliga
Utl. bakgr.	3,9	19,5	13,1
Sv. bakgr.	24,4	20,3	22,4
Samtliga	19,2	20,1	19,6
Samtliga i Gbg	24,7	17,6	21,1

2,8%

ARBETSLÖSHET

ÖPPET ARBETSLÖSA SAMT I PROGRAM, OKT 2019

	Kvinnor	Män	Samtliga	%	% Gbg
18 - 24	10	5,0	4,6
25 - 29	5,0
30 - 44	5	2,0	6,4
45 - 64	10	2,7	6,0
18 - 64	10	16	26	2,8	5,8
Född utoml.	9	4,0	11,4
Född i Sve.	17	2,4	3,0



FÖRVÄRVSARBETANDE 2018

	Kvinnor	Män	Samtliga	%	% Gbg
18 - 24	33	45	78	36,8	55,5
25 - 29	22	26	48	42,5	74,4
30 - 44	92	82	174	71,0	81,1
45 - 64	151	151	302	80,1	78,3
65 - 74	33	48	81	40,3	22,1
25 - 64	265	259	524	71,3	78,8
Utl. Bakgr.	41	39	80	42,1	67,5
Sv. Bakgr.	224	220	444	81,5	86,0

54,6%

ANDEL MED EFTERGYMNASIAL
UTBILDNING 3 ÅR ELLER LÄNGRE

ANDEL (%) HÖGSTA UTBILDNINGSNIVÅ 2019

	Förgymnasial		Eftergymnasial	
	%	% Gbg	%	% Gbg
18-24	27,3	21,4	6,8	7,8
25-29	1,8	7,4	41,8	37,8
30-44	3,8	9,1	60,4	43,0
45-64	5,9	12,5	54,6	29,6
65-74	7,5	19,9	62,0	26,2
25 - 64	4,6	10,2	54,6	36,6
Kvinnor	3,4	9,3	59,0	40,8
Män	5,7	11,0	50,4	32,7

100,0%

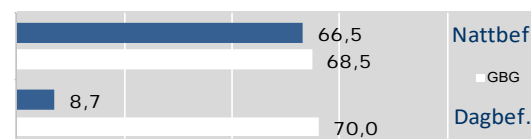
BEHÖRIGA MINST TILL
YRKESPROGRAM

GYMNASIEBEHÖRIGHET 2019

	Kvinnor	Män	Samtliga	%	% Gbg
Yrkesf.	9	10	19	100,0	80,9
ES	9	10	19	100,0	80,3
EK, HU, SA	9	10	19	100,0	79,0
NA, TE	9	10	19	100,0	78,1

17,0

SJÄLVFÖRSÖRJNINGSGRAD

ANDEL SOM ARBETAR INOM PRIVAT NÄRINGS-LIV
100%

2018 ANSTÄLLDA I OLIKA BRANSCHER 16-74 år

	Dagbefolkning		Nattbefolkning	
	Antal	Antal	%	% Gbg
Vård & sociala tjänster	8 647	113	16,5	14,6
Utbildning	1 846	76	11,1	10,4
Företagstjänster	356	160	23,3	16,4
Kulturella & pers. tjänster	318	41	6,0	4,6
Offentlig förv. & försvar	170	42	6,1	5,8
Tillverkning & utvinning	148	53	7,7	11,7
Hotell & restaurang	87	25	3,6	4,4
Handel	54	63	9,2	11,5
Fastighetsverksamhet	13	16	2,3	1,8
Info. & kommunikation	8	42	6,1	5,4
Okänd verksamhet	8	10	1,5	0,7
Byggverksamhet	..	12	1,7	4,7
Finans & försäkring	..	11	1,6	1,5
Jord-, skogsbruk & fiske	0,2
Transport & magasinering	..	14	2,0	5,6
Energi & miljö	0,7
Totalt	11 662	686		

44,4%

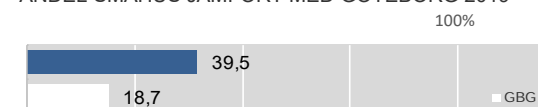
BOSTÄDER
BYGGDA - 1940

BYGGNADSÅR I 10 - ÅRSINTERVALL 2019

(exkl specialbostäder och uppgift saknas)

År	Småhus	Flerbostad	Totalt	%	% Gbg
- 1940	279	88	367	44,4	18,8
41 - 50	31	12	43	5,2	8,7
51 - 60	3	0	3	0,4	13,3
61 - 70	11	0	11	1,3	21,8
71 - 80	1	0	1	0,1	12,4
81 - 90	1	0	1	0,1	4,5
91 - 00	2	0	2	0,2	3,0
01 - 10	0	0	0	0,0	4,3
11 -	0	0	0	0,0	6,8

ANDEL SMÅHUS JÄMFÖRT MED GÖTEBORG 2019



ANTAL BOSTÄDER EFTER AREA 2019

(exkl uppgift saknas)

Kvm	Småhus	Flerbostad	Totalt	%	% Gbg
-40	0	286	286	34,6	14,7
41-60	1	150	151	18,3	24,3
61-80	5	35	40	4,8	27,8
81-100	26	9	35	4,2	13,8
101-120	27	11	38	4,6	7,5
121-	267	9	276	33,4	12,0
Totalt	326	500	826		

ÄGARKATEGORI 2019

	Småhus	Flerbostad	Totalt	%	% Gbg
Hyresrätt	18	424	442	53,5	53,6
Allmännyttan	0	109	109	13,2	26,2
Övriga	18	315	333	40,3	27,4
Bostadsrätt	25	76	101	12,2	29,1
Äganderätt	287	0	287	34,7	17,3
Tot. bostäder	330	500	830		

NYBYGGNATION - FÄRDIGSTÄLLDA BOSTÄDER

	2015	2016	2017	2018	2019
Småhus	0	0	0	0	0
Flerbostadshus	0	0	0	0	0
Totalt	0	0	0	0	0

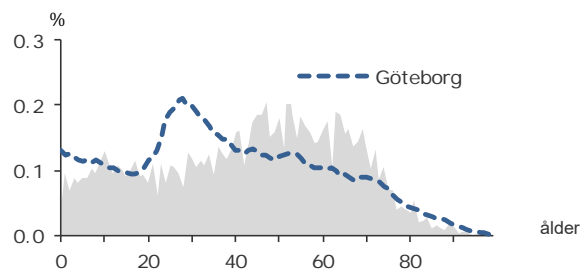
3 996

FOLKMÄNGD 2019

BEFOLKNING EFTER ÅLDER 2019

Ålder	Kvinnor	Män	Samtliga	%
0	13	7	20	0,5
1 - 5	85	82	167	4,2
6	17	18	35	0,9
7 - 9	51	73	124	3,1
10 - 12	75	58	133	3,3
13 - 15	55	64	119	3,0
16 - 18	62	60	122	3,1
19 - 24	101	113	214	5,4
25 - 29	103	100	203	5,1
30 - 44	408	361	769	19,2
45 - 64	752	603	1 355	33,9
65 - 74	295	235	530	13,3
75 - 84	100	69	169	4,2
85-	23	13	36	0,9
Samtliga	2 140	1 856	3 996	100

ÅLDERSSTRUKTUR JÄMFÖRT MED GÖTEBORG



- 59

BEFOLKNINGS-
FÖRÄNDRING 2019

	FÖRÄNDRING 2019	FÖRÄNDRING 2016 - 2019
Nettoflytt	-63	1
Födelseöverskott	1	1
Födda	22	1
Döda	21	0
Totalt*	-59	0

* Inklusiv justering.

2,0

PERSONER I SNITT
PER HUSHÅLL 2019

HUSHÅLL 2019

Personer i hushållet	Antal hushåll	%	% Gbg
1 person	841	42,3	43,8
2 personer	635	31,9	27,6
3 personer	257	12,9	11,8
4 personer	191	9,6	10,5
5+ personer	64	3,2	6,3
Totalt antal hushåll	1 988		100,0
Barnhushåll	429	21,6	23,6
(barnen under 18 år)			
Hushåll med 3 barn eller fler	39	2,0	3,6
Ensamstående med barn	127	6,4	4,7

17,6%

ANDEL FÖDDA I
UTLANDET

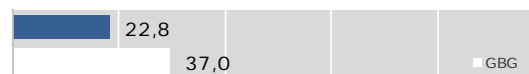
UTRIKES FÖDDA EFTER HDI OCH TID I SVERIGE

HDI-kategorier	-4 år	5-9 år	10- år
Låg + Medel + Okänt	36	16	93
Hög + Mycket hög	81	43	425
Totalt	117	59	518

VANLIGASTE FÖDELSELÄNDERNA I GBG 2019

Födelseland	Antal	%	% Gbg
Iran	110	2,8	2,2
Irak	16	0,4	2,2
Somalia	1,6
Syrien	16	0,4	1,4
Bosnien - Hercegovina	22	0,6	1,2
Indien	19	0,5	1,1
Polen	26	0,7	1,0
Finland	50	1,3	1,0
Jugoslavien	29	0,7	1,0
Turkiet	0,9
Övriga länder	398	10,0	13,8
Totalt	702	17,6	27,5

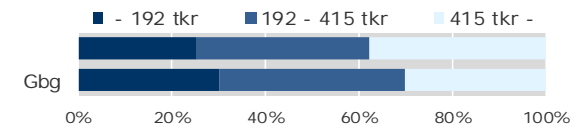
ANDEL UTL. BAKGRUND 2019 JÄMFÖRT MED GBG



348 400 kr

MEDELINKOMST
2018

INKOMSTFÖRD. 2018 JÄMFÖRT MED GBG 20-64 ÅR



MEDELINKOMST 2018 (kr)

Ålder	Kvinnor	Män	Samtliga
20 - 24	121 800	145 200	134 400
25 - 29	224 000	235 200	229 500
30 - 44	311 000	403 500	355 100
45 - 64	398 900	450 000	422 000
65 -	281 600	317 000	296 900
20 och äldre	325 700	374 800	348 400

BILINNEHAV 2019 JÄMFÖRT MED GÖTEBORG
Antal bilar per 1 000 personer34
PERSONER I
LÅNGTIDSBEROENDE
2018

PERSONER MED UTBETALT EKONOMISKT BISTÅND

	2016	2017	2018
Personer med registrerat bistånd	88	82	68
- varav i minst 10 månader	44	43	34

OHÅLSOTAL 2019 JÄMFÖRT MED GÖTEBORG
Antal ersatta dagar per person

OHÅLSOTAL, ERSATTA DAGAR PER PERSON 2019

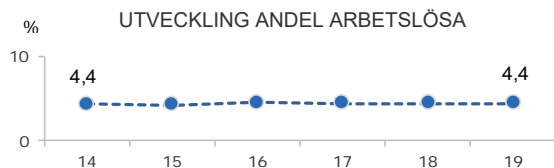
	Kvinnor	Män	Samtliga
Utl. bakgr.	37,6	34,1	36,0
Sv. bakgr.	31,8	20,5	26,5
Samtliga	33,3	23,9	28,9
Samtliga i Gbg	24,7	17,6	21,1

4,4%

ARBETSLÖSHET

ÖPPET ARBETSLÖSA SAMT I PROGRAM, OKT 2019

	Kvinnor	Män	Samtliga	%	% Gbg
18 - 24	5	2,0	4,6
25 - 29	13	6,2	5,0
30 - 44	16	17	33	4,2	6,4
45 - 64	32	30	62	4,6	6,0
18 - 64	58	55	113	4,4	5,8
Född utoml.	16	16	32	6,1	11,4
Född i Sve.	42	39	81	3,9	3,0



FÖRVÄRVSARBETANDE 2018

	Kvinnor	Män	Samtliga	%	% Gbg
18 - 24	68	71	139	54,7	55,5
25 - 29	84	79	163	71,5	74,4
30 - 44	360	340	700	83,5	81,1
45 - 64	606	487	1 093	82,2	78,3
65 - 74	83	73	156	32,0	22,1
25 - 64	1 050	906	1 956	81,7	78,8
Utl. Bakgr.	236	208	444	71,4	67,5
Sv. Bakgr.	814	698	1 512	85,3	86,0

44,0%

ANDEL MED EFTERGYMNASIAL
UTBILDNING 3 ÅR ELLER LÄNGRE

ANDEL (%) HÖGSTA UTBILDNINGSNIVÅ 2019

	Förgymnasial		Eftergymnasial	
	%	% Gbg	%	% Gbg
18-24	25,2	21,4	2,8	7,8
25-29	9,4	7,4	38,9	37,8
30-44	7,3	9,1	51,5	43,0
45-64	6,6	12,5	40,6	29,6
65-74	13,2	19,9	38,7	26,2
25 - 64	7,1	10,2	44,0	36,6
Kvinnor	5,9	9,3	47,7	40,8
Män	8,6	11,0	39,7	32,7

84,2%

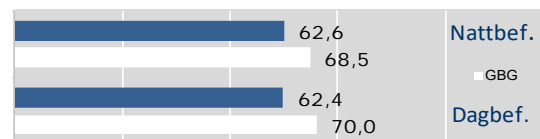
BEHÖRIGA MINST TILL
YRKESPROGRAM

GYMNASIEBEHÖRIGHET 2019

	Kvinnor	Män	Samtliga	%	% Gbg
Yrkesf.	10	22	32	84,2	80,9
ES	10	22	32	84,2	80,3
EK, HU, SA	10	22	32	84,2	79,0
NA, TE	10	22	32	84,2	78,1

1,3

SJÄLVFÖRSÖRJNINGSGRAD

ANDEL SOM ARBETAR INOM PRIVAT NÄRINGS-LIV
100%

2018 ANSTÄLLDA I OLIKA BRANSCHER 16-74 år

	Dagbefolkn.		Nattbefolkning	
	Antal	Antal	%	% Gbg
Utbildning	1 141	309	13,7	10,4
Kulturella & pers. tjänster	369	183	8,1	4,6
Företagstjänster	341	337	14,9	16,4
Handel	299	206	9,1	11,5
Vård & sociala tjänster	229	372	16,5	14,6
Hotell & restaurang	219	99	4,4	4,4
Info. & kommunikation	215	152	6,7	5,4
Fastighetsverksamhet	52	28	1,2	1,8
Transport & magasinering	31	107	4,7	5,6
Offentlig förv. & försvar	30	180	8,0	5,8
Byggverksamhet	19	51	2,3	4,7
Tillverkning & utvinning	16	179	7,9	11,7
Okänd verksamhet	12	16	0,7	0,7
Finans & försäkring	5	29	1,3	1,5
Jord-, skogsbruk & fiske	0,2
Energi & miljö	0,7
Totalt	2 980	2 257		

57,3%

BOSTÄDER
BYGGDA 1981 -90

BYGGNADSÅR I 10 - ÅRSINTERVALL 2019

(exkl specialbostäder och uppgift saknas)

År	Småhus	Flerbostad	Totalt	%	% Gbg
- 1940	1	717	718	34,9	18,8
41 - 50	0	0	0	0,0	8,7
51 - 60	0	0	0	0,0	13,3
61 - 70	0	0	0	0,0	21,8
71 - 80	0	0	0	0,0	12,4
81 - 90	4	1 176	1 180	57,3	4,5
91 - 00	2	134	136	6,6	3,0
01 - 10	0	0	0	0,0	4,3
11 -	0	0	0	0,0	6,8

ANDEL SMÅHUS JÄMFÖRT MED GÖTEBORG 2019



ANTAL BOSTÄDER EFTER AREA 2019

(exkl uppgift saknas)

Kvm	Småhus	Flerbostad	Totalt	%	% Gbg
-40	1	74	75	3,6	14,7
41-60	0	338	338	16,4	24,3
61-80	4	926	930	45,2	27,8
81-100	0	454	454	22,0	13,8
101-120	1	166	167	8,1	7,5
121-	1	94	95	4,6	12,0
Totalt	7	2 052	2 059		

ÄGARKATEGORI 2019

	Småhus	Flerbostad	Totalt	%	% Gbg
Hysesrätt	5	1 762	1 767	85,8	53,6
Allmännyttan	5	1 706	1 711	83,1	26,2
Övriga	0	56	56	2,7	27,4
Bostadsrätt	2	290	292	14,2	29,1
Äganderätt	0	0	0	0,0	17,3
Tot. bostäder	7	2 052	2 059		

NYBYGGNATION - FÄRDIGSTÄLLDA BOSTÄDER

	2015	2016	2017	2018	2019
Småhus	0	0	0	0	0
Flerbostadshus	0	0	0	0	0
Totalt	0	0	0	0	0

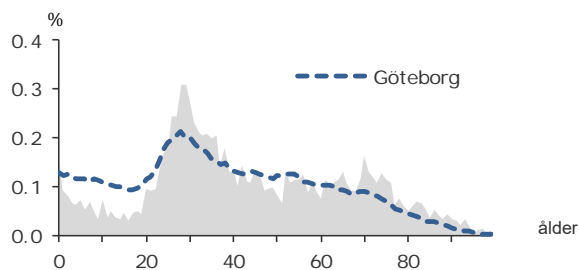
4 329

FOLKMÄNGD 2019

BEFOLKNING EFTER ÅLDER 2019

Ålder	Kvinnor	Män	Samtliga	%
0	38	26	64	1,5
1 - 5	83	79	162	3,7
6	10	13	23	0,5
7 - 9	35	33	68	1,6
10 - 12	28	41	69	1,6
13 - 15	32	19	51	1,2
16 - 18	26	28	54	1,2
19 - 24	145	125	270	6,2
25 - 29	298	262	560	12,9
30 - 44	531	587	1 118	25,8
45 - 64	480	419	899	20,8
65 - 74	295	218	513	11,9
75 - 84	201	112	313	7,2
85-	127	38	165	3,8
Samtliga	2 329	2 000	4 329	100

ÅLDERSSTRUKTUR JÄMFÖRT MED GÖTEBORG



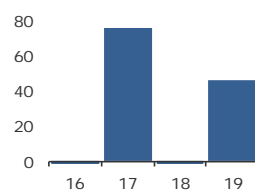
+ 46

BEFOLKNINGS-
FÖRÄNDRING 2019

FÖRÄNDRING 2019

Nettoflytt	31
Födelseöverskott	13
Födda	75
Döda	62
Totalt*	46

FÖRÄNDRING 2016 - 2019



* Inklusive justering.

1,7

PERSONER I SNITT
PER HUSHÅLL 2019

HUSHÅLL 2019

Personer i hushållet	Antal hushåll	%	% Gbg
1 person	1 445	55,9	43,8
2 personer	766	29,6	27,6
3 personer	207	8,0	11,8
4 personer	120	4,6	10,5
5+ personer	46	1,8	6,3
Totalt antal hushåll	2 584		100,0
Barnhushåll	320	12,4	23,6
(barnen under 18 år)			
Hushåll med 3 barn eller fler	21	0,8	3,6
Ensamstående med barn	76	2,9	4,7

15,9%

ANDEL FÖDDA I
UTLANDET

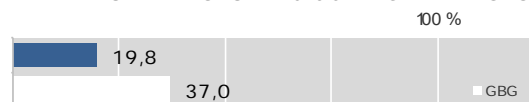
UTRIKES FÖDDA EFTER HDI OCH TID I SVERIGE

HDI-kategorier	-4 år	5-9 år	10- år
Låg + Medel + Okänt	44	9	59
Hög + Mycket hög	148	80	340
Totalt	192	89	399

VANLIGASTE FÖDELSELÄNDERNA I GBG 2019

Födelseland	Antal	%	% Gbg
Iran	72	1,7	2,2
Irak	2,2
Somalia	1,6
Syrien	16	0,4	1,4
Bosnien - Hercegovina	17	0,4	1,2
Indien	23	0,5	1,1
Polen	38	0,9	1,0
Finland	35	0,8	1,0
Jugoslavien	14	0,3	1,0
Turkiet	16	0,4	0,9
Övriga länder	443	10,2	13,8
Totalt	689	15,9	27,5

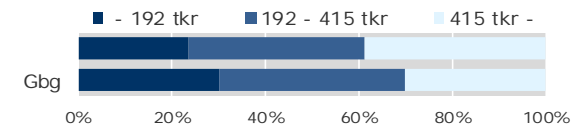
ANDEL UTL. BAKGRUND 2019 JÄMFÖRT MED GBG



354 100 kr

MEDELINKOMST
2018

INKOMSTFÖRD. 2018 JÄMFÖRT MED GBG 20-64 ÅR



MEDELINKOMST 2018 (kr)

Ålder	Kvinnor	Män	Samtliga
20 - 24	148 300	166 000	155 600
25 - 29	269 600	298 100	283 700
30 - 44	367 900	439 700	405 200
45 - 64	423 600	515 300	465 900
65 -	251 700	352 000	289 200
20 och äldre	316 300	399 000	354 100

BILINNEHAV 2019 JÄMFÖRT MED GÖTEBORG

Antal bilar per 1 000 personer



24

PERSONER I
LÅNGTIDSBEROENDE
2018

PERSONER MED UTBETALT EKONOMISKT BISTÅND

	2016	2017	2018
Personer med registrerat bistånd	60	55	49
- varav i minst 10 månader	22	22	24

OHÅLSOTAL 2019 JÄMFÖRT MED GÖTEBORG

Antal ersatta dagar per person



OHÅLSOTAL, ERSATTA DAGAR PER PERSON 2019

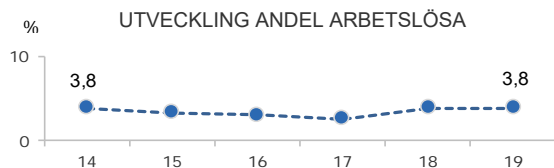
	Kvinnor	Män	Samtliga
Utl. bakgr.	26,5	16,8	22,1
Sv. bakgr.	20,2	16,8	18,5
Samtliga	21,7	16,8	19,3
Samtliga i Gbg	24,7	17,6	21,1

3,8%

ARBETSLÖSHET

ÖPPET ARBETSLÖSA SAMT I PROGRAM, OKT 2019

	Kvinnor	Män	Samtliga	%	% Gbg
18 - 24	9	3,2	4,6
25 - 29	14	2,5	5,0
30 - 44	23	23	46	4,0	6,4
45 - 64	20	21	41	4,5	6,0
18 - 64	56	54	110	3,8	5,8
Född utoml.	22	16	38	7,5	11,4
Född i Sve.	34	38	72	3,0	3,0



FÖRVÄRVSARBETANDE 2018

	Kvinnor	Män	Samtliga	%	% Gbg
18 - 24	108	85	193	61,1	55,5
25 - 29	233	223	456	80,6	74,4
30 - 44	475	507	982	89,7	81,1
45 - 64	398	335	733	82,3	78,3
65 - 74	62	70	132	25,4	22,1
25 - 64	1 106	1 065	2 171	85,1	78,8
Utl. Bakgr.	243	195	438	77,8	67,5
Sv. Bakgr.	863	870	1 733	87,1	86,0

47,3%

ANDEL MED EFTERGymNASIAL
UTBILDNING 3 ÅR ELLER LÄNGRE

ANDEL (%) HÖGSTA UTBILDNINGSNIVÅ 2019

	Förgymnasial		Eftergymnasial	
	%	% Gbg	%	% Gbg
18-24	14,4	21,4	8,6	7,8
25-29	2,1	7,4	47,7	37,8
30-44	3,3	9,1	55,1	43,0
45-64	6,3	12,5	37,4	29,6
65-74	12,3	19,9	38,0	26,2
25 - 64	4,1	10,2	47,3	36,6
Kvinnor	3,4	9,3	50,9	40,8
Män	4,9	11,0	43,6	32,7

86,7%

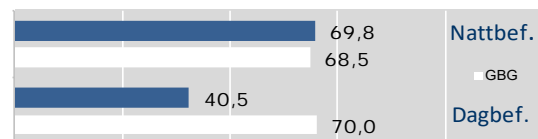
BEHÖRIGA MINST TILL
YRKESPROGRAM

GYMNASIEBEHÖRIGHET 2019

	Kvinnor	Män	Samtliga	%	% Gbg
Yrkesf.	13	86,7	80,9
ES	12	80,0	80,3
EK, HU, SA	12	80,0	79,0
NA, TE	12	80,0	78,1

0,6

SJÄLVFÖRSÖRJNINGSGRAD

ANDEL SOM ARBETAR INOM PRIVAT NÄRINGS-
LIV

2018 ANSTÄLLDA I OLIKA BRANSCHER 16-74 år

	Dagbefolk.		Nattbefolkning	
	Antal	Antal	%	% Gbg
Utbildning	701	226	9,0	10,4
Vård & sociala tjänster	230	334	13,4	14,6
Handel	199	298	11,9	11,5
Hotell & restaurang	155	75	3,0	4,4
Kulturella & pers. tjänster	93	148	5,9	4,6
Företags tjänster	73	507	20,3	16,4
Info. & kommunikation	33	151	6,0	5,4
Finans & försäkring	27	57	2,3	1,5
Fastighetsverksamhet	15	70	2,8	1,8
Byggverksamhet	14	92	3,7	4,7
Transport & magasinering	10	103	4,1	5,6
Tillverkning & utvinning	9	212	8,5	11,7
Okänd verksamhet	..	16	0,6	0,7
Energi & miljö	..	15	0,6	0,7
Jord-, skogsbruk & fiske	..	1	0,0	0,2
Offentlig förv. & försvar	..	193	7,7	5,8
Totalt	1 566	2 498		

79,2%

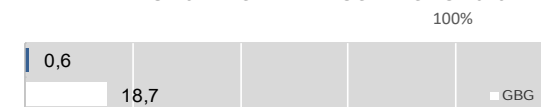
BOSTÄDER
BYGGDA 1971 -80

BYGGNADSÅR I 10 - ÅRSINTERVALL 2019

(exkl specialbostäder och uppgift saknas)

År	Småhus	Flerbostad	Totalt	%	% Gbg
- 1940	17	138	155	5,6	18,8
41 - 50	0	163	163	5,9	8,7
51 - 60	0	18	18	0,6	13,3
61 - 70	0	82	82	3,0	21,8
71 - 80	0	2 199	2 199	79,2	12,4
81 - 90	0	0	0	0,0	4,5
91 - 00	0	0	0	0,0	3,0
01 - 10	0	0	0	0,0	4,3
11 -	0	0	0	0,0	6,8

ANDEL SMÅHUS JÄMFÖRT MED GÖTEBORG 2019



ANTAL BOSTÄDER EFTER AREA 2019

(exkl uppgift saknas)

Kvm	Småhus	Flerbostad	Totalt	%	% Gbg
-40	1	290	291	10,5	14,7
41-60	0	925	925	33,3	24,3
61-80	2	1 091	1 093	39,4	27,8
81-100	1	198	199	7,2	13,8
101-120	0	148	148	5,3	7,5
121-	13	106	119	4,3	12,0
Totalt	17	2 758	2 775		

ÄGARKATEGORI 2019

	Småhus	Flerbostad	Totalt	%	% Gbg
Hyresrätt	1	1 749	1 750	63,1	53,6
Allmännyttan	0	82	82	3,0	26,2
Övriga	1	1 667	1 668	60,1	27,4
Bostadsrätt	1	1 009	1 010	36,4	29,1
Äganderätt	15	0	15	0,5	17,3
Tot. bostäder	17	2 758	2 775		

NYBYGGNATION - FÄRDIGSTÄLLDA BOSTÄDER

	2015	2016	2017	2018	2019
Småhus	0	0	0	0	0
Flerbostadshus	0	0	0	0	0
Totalt	0	0	0	0	0

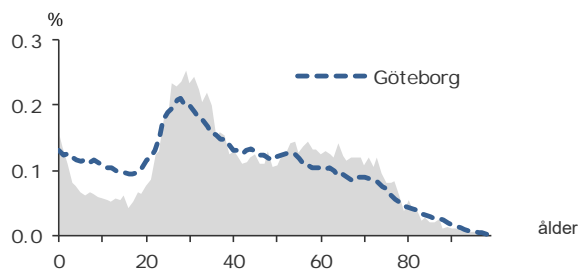
11 298

FOLKMÄNGD 2019

BEFOLKNING EFTER ÅLDER 2019

Ålder	Kvinnor	Män	Samtliga	%
0	74	100	174	1,5
1 - 5	257	269	526	4,7
6	36	34	70	0,6
7 - 9	113	100	213	1,9
10 - 12	93	89	182	1,6
13 - 15	93	98	191	1,7
16 - 18	98	81	179	1,6
19 - 24	432	310	742	6,6
25 - 29	677	615	1 292	11,4
30 - 44	1 351	1 478	2 829	25,0
45 - 64	1 477	1 380	2 857	25,3
65 - 74	701	591	1 292	11,4
75 - 84	323	268	591	5,2
85-	106	54	160	1,4
Samtliga	5 831	5 467	11 298	100

ÅLDERSSTRUKTUR JÄMFÖRT MED GÖTEBORG



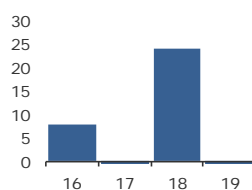
- 75

BEFOLKNINGS-
FÖRÄNDRING 2019

FÖRÄNDRING 2019

Nettoflytt	-217
Födelseöverskott	133
Födda	183
Döda	50
Totalt*	-75

FÖRÄNDRING 2016 - 2019



* Inklusiv justering.

1,8

PERSONER I SNITT
PER HUSHÅLL 2019

HUSHÅLL 2019

Personer i hushållet	Antal hushåll	%	% Gbg
1 person	2 907	47,2	43,8
2 personer	2 035	33,0	27,6
3 personer	723	11,7	11,8
4 personer	400	6,5	10,5
5+ personer	100	1,6	6,3
Totalt antal hushåll	6 165		100,0
Barnhushåll	1 017	16,5	23,6
(barnen under 18 år)			
Hushåll med 3 barn eller fler	44	0,7	3,6
Ensamstående med barn	211	3,4	4,7

16,2%

ANDEL FÖDDA I
UTLANDET

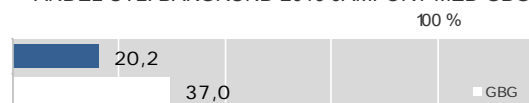
UTRIKES FÖDDA EFTER HDI OCH TID I SVERIGE

HDI-kategorier	-4 år	5-9 år	10- år
Låg + Medel + Okänt	92	49	156
Hög + Mycket hög	419	193	888
Totalt	511	242	1 044

VANLIGASTE FÖDELSELÄNDERNA I GBG 2019

Födelseland	Antal	%	% Gbg
Iran	176	1,6	2,2
Irak	19	0,2	2,2
Somalia	16	0,1	1,6
Syrien	34	0,3	1,4
Bosnien - Hercegovina	43	0,4	1,2
Indien	65	0,6	1,1
Polen	61	0,5	1,0
Finland	102	0,9	1,0
Jugoslavien	44	0,4	1,0
Turkiet	40	0,4	0,9
Övriga länder	1 228	10,9	13,8
Totalt	1 828	16,2	27,5

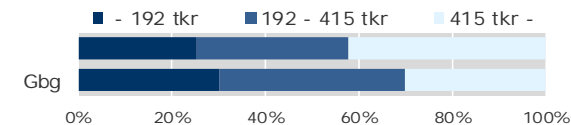
ANDEL UTL. BAKGRUND 2019 JÄMFÖRT MED GBG



386 100 kr

MEDELINKOMST
2018

INKOMSTFÖRD. 2018 JÄMFÖRT MED GBG 20-64 ÅR



MEDELINKOMST 2018 (kr)

Ålder	Kvinnor	Män	Samtliga
20 - 24	122 200	156 600	136 800
25 - 29	252 800	276 500	263 900
30 - 44	359 300	453 400	409 400
45 - 64	436 700	562 300	497 000
65 -	292 200	450 800	362 900
20 och äldre	333 500	442 400	386 100

BILINNEHAV 2019 JÄMFÖRT MED GÖTEBORG

Antal bilar per 1 000 personer



45

PERSONER I
LÅNGTIDSBEROENDE
2018

PERSONER MED UTBETALT EKONOMISKT BISTÅND

	2016	2017	2018
Personer med registrerat bistånd	107	106	102
- varav i minst 10 månader	42	47	45

OHÅLSOTAL 2019 JÄMFÖRT MED GÖTEBORG

Antal ersatta dagar per person



OHÅLSOTAL, ERSATTA DAGAR PER PERSON 2019

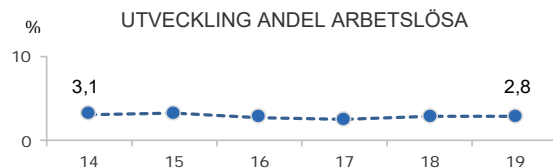
	Kvinnor	Män	Samtliga
Utl. bakgr.	16,4	11,4	14,0
Sv. bakgr.	16,2	12,2	14,2
Samtliga	16,2	12,0	14,2
Samtliga i Gbg	24,7	17,6	21,1

2,8%

ARBETSLÖSHET

ÖPPET ARBETSLÖSA SAMT I PROGRAM, OKT 2019

	Kvinnor	Män	Samtliga	%	% Gbg
18 - 24	10	13	23	2,9	4,6
25 - 29	9	14	23	1,8	5,0
30 - 44	36	28	64	2,2	6,4
45 - 64	59	49	108	3,8	6,0
18 - 64	114	104	218	2,8	5,8
Född utoml.	45	27	72	5,0	11,4
Född i Sve.	69	77	146	2,3	3,0



FÖRVÄRVSARBETANDE 2018

	Kvinnor	Män	Samtliga	%	% Gbg
18 - 24	255	204	459	55,4	55,5
25 - 29	553	474	1 027	76,4	74,4
30 - 44	1 168	1 348	2 516	87,4	81,1
45 - 64	1 265	1 152	2 417	84,5	78,3
65 - 74	209	196	405	32,0	22,1
25 - 64	2 986	2 974	5 960	84,1	78,8
Utl. Bakgr.	630	619	1 249	75,0	67,5
Sv. Bakgr.	2 356	2 355	4 711	86,9	86,0

51,7%

ANDEL MED EFTERGYMNASIAL
UTBILDNING 3 ÅR ELLER LÄNGRE

ANDEL (%) HÖGSTA UTBILDNINGSNIVÅ 2019

	Förgymnasial		Eftergymnasial	
	%	% Gbg	3 år och längre	% Gbg
18-24	13,6	21,4	13,2	7,8
25-29	2,6	7,4	51,2	37,8
30-44	2,1	9,1	59,2	43,0
45-64	5,0	12,5	44,5	29,6
65-74	7,6	19,9	45,7	26,2
25 - 64	3,4	10,2	51,7	36,6
Kvinnor	2,7	9,3	55,3	40,8
Män	4,1	11,0	48,1	32,7

93,6%

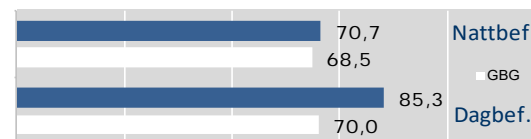
BEHÖRIGA MINST TILL
YRKESPROGRAM

GYMNASIEBEHÖRIGHET 2019

	Kvinnor	Män	Samtliga	%	% Gbg
Yrkesf.	26	18	44	93,6	80,9
ES	26	18	44	93,6	80,3
EK, HU, SA	25	18	43	91,5	79,0
NA, TE	25	18	43	91,5	78,1

0,8

SJÄLVFÖRSÖRJNINGSGRAD

ANDEL SOM ARBETAR INOM PRIVAT NÄRINGS-LIV
100%

2018 ANSTÄLLDA I OLIKA BRANSCHER 16-74 år

	Dagbefolkn.		Nattbefolkning	
	Antal	Antal	%	% Gbg
Företagstjänster	1 327	1 310	19,2	16,4
Hotell & restaurang	890	276	4,0	4,4
Kulturella & pers. tjänster	651	392	5,7	4,6
Vård & sociala tjänster	594	932	13,6	14,6
Info. & kommunikation	558	550	8,0	5,4
Handel	437	843	12,3	11,5
Utbildning	362	697	10,2	10,4
Fastighetsverksamhet	192	150	2,2	1,8
Offentlig förv. & försvar	129	446	6,5	5,8
Tillverkning & utvinning	93	551	8,1	11,7
Finans & försäkring	68	177	2,6	1,5
Transport & magasinering	57	226	3,3	5,6
Byggverksamhet	43	197	2,9	4,7
Okänd verksamhet	18	38	0,6	0,7
Jord-, skogsbruk & fiske	15	14	0,2	0,2
Energi & miljö	0	36	0,5	0,7
Totalt	5 434	6 835		

53,7%

BOSTÄDER
BYGGDA - 1940

BYGGNADSÅR I 10 - ÅRSINTERVALL 2019

(exkl specialbostäder och uppgift saknas)

År	Småhus	Flerbostad	Totalt	%	% Gbg
- 1940	1	3 473	3 474	53,7	18,8
41 - 50	0	17	17	0,3	8,7
51 - 60	0	28	28	0,4	13,3
61 - 70	0	478	478	7,4	21,8
71 - 80	0	424	424	6,6	12,4
81 - 90	1	1 498	1 499	23,2	4,5
91 - 00	0	200	200	3,1	3,0
01 - 10	0	81	81	1,3	4,3
11 -	0	0	0	0,0	6,8

ANDEL SMÅHUS JÄMFÖRT MED GÖTEBORG 2019



ANTAL BOSTÄDER EFTER AREA 2019

(exkl uppgift saknas)

Kvm	Småhus	Flerbostad	Totalt	%	% Gbg
-40	0	784	784	12,1	14,7
41-60	2	1 271	1 273	19,7	24,3
61-80	1	1 992	1 993	30,8	27,8
81-100	0	1 253	1 253	19,4	13,8
101-120	0	731	731	11,3	7,5
121-	1	431	432	6,7	12,0
Totalt	4	6 462	6 466		

ÄGARKATEGORI 2019

	Småhus	Flerbostad	Totalt	%	% Gbg
Hyresrätt	2	2 495	2 497	38,6	53,6
Allmännyttan	0	144	144	2,2	26,2
Övriga	2	2 351	2 353	36,4	27,4
Bostadsrätt	2	3 967	3 969	61,4	29,1
Äganderätt	0	0	0	0,0	17,3
Tot. bostäder	4	6 462	6 466		

NYBYGGNATION - FÄRDIGSTÄLLDA BOSTÄDER

	2015	2016	2017	2018	2019
Småhus	0	0	0	0	0
Flerbostadshus	0	0	0	0	0
Totalt	0	0	0	0	0