

Allemansrätten

Allemansrätten ger en unik möjlighet att röra oss fritt i naturen. Med rätten följer också krav på hänsyn och varsamhet – mot växt- och djurliv, mot markägare och mot andra människor i naturen. Naturvårdsverket sammanfattar allemansrätten i orden "Inte störa – inte förstöra". Läs mer om allemansrätten på www.naturvardsverket.se

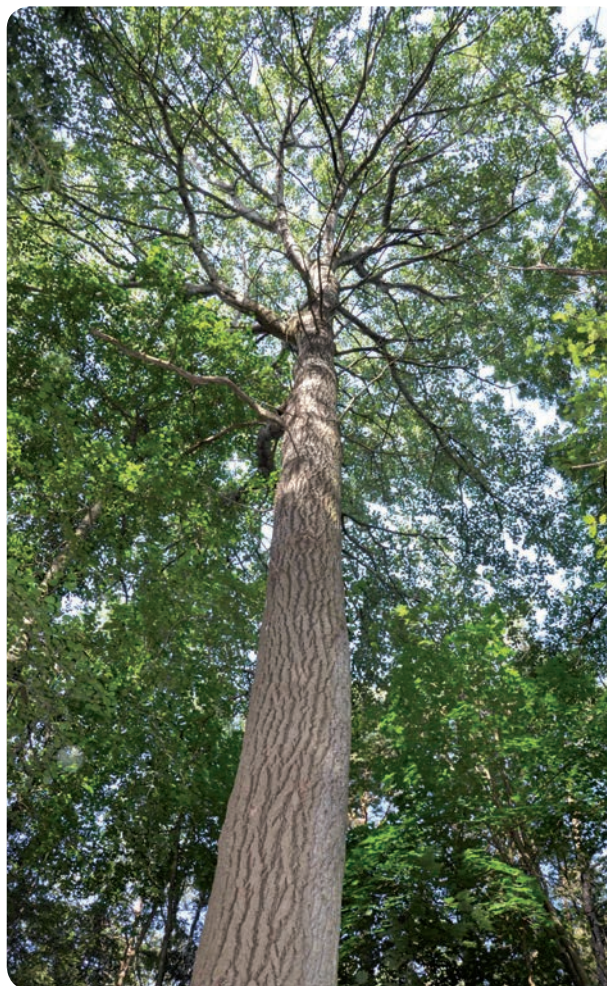
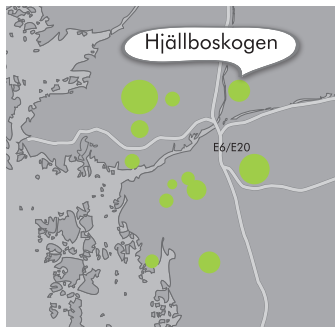
TA ANSVAR! TÄNK PÅ FÖLJANDE:

- Du får ta dig fram till fots, cykla och rida i naturen, men inte på privat tomt, plantering och brukad mark.
- Du får plocka vilda bär, svamp och blommor som inte är fridlysta. Men det är förbjudet att skada växande träd.
- Det är förbjudet att köra med motordrivna fordon på all naturmark, stigar, motionsspår och vandringsleder.
- Du får fiska fritt med spö i havet. I sjöar och vattendrag krävs fiskekort som finns att köpa i sportfiskebutiker
- Eldning är tillåten om du är försiktig och släcker efter dig. Elda aldrig på klippvallar. Vid torka är det eldningsförbud, även på iordningställda eldplatser.
- Hund får gärna vara med i naturen men ska vara kopplad mellan 1 mars och 20 augusti. Resten av året måste du ha hunden under uppsikt. Särskilda regler gäller för badplatser i Göteborg och i våra parker.
- Tänk på att alltid lämna naturen fin och städad – ta med skräpet.

Hitta till Hjällboskogen

Hjällboskogen ligger i östra Göteborg.

- Med kollektivtrafik: hållplats Bredfjällsgatan, Hjällbo eller Gropens gård.
- Med bil: området nås med bil från Hjällbovägen.



Hjällboskogen

På bergskammen i Hjällboskogen, på branterna ner mot Angeredsleden har man mäktig utsikt över Göta älvdalen. Bredvid ligger skogsområdet med promenadslingor och gläntor. I den frodiga dalgången i norr växer ask. I söder finns en domarring från järnåldern. Välkommen till Hjällboskogen!



Göteborgs Stad
Park och natur

För frågor, synpunkter och felanmälningar, kontakta park- och naturförvaltningens kundtjänst, via telefon 031-15 00 17 eller e-post: 150017@goteborg.se
Utgiven 2012

Historia

I södra delen av Hjällboskogen finns ett öppet område med stenar. Det är ett gravområde som kallas domarring. Denna domarring är från järnåldern.



Natur

I den norra delen av Hjällboskogen finns speciella områden bland annat ädellövskog med små stigar. Där växer det alm, ask, al och körsbär i det frodiga ravinlandskapet. Almsjuka har tagit död på många stora almar som står kvar eller ligger omkullfallna. En ny tät ungskog av främst ask är på väg att växa upp. Den fuktiga ravinen och de döda trädstammarna är viktiga miljöer för de sällsynta mossor som skogs-trappmossa, bågpraktmossa och stubbspretmossa.

Det finns också delar med granskog där kullfallna träd efter tidigare stormar får ligga kvar för att gynna mångfalden i naturen.

Här råder en rofylld stillhet där man kan njuta av fågelkvitter. Särskilt intressanta fåglar i området är mindre hackspett, stenknäck, stjärtmes och bivråk. I området finns också en riktig stor och kraftig asp. Strax intill växer en björk med en stor utväxt på, en så kallad vril.



Friluftsliv

På bergskammen i väster har man mäktig utsikt över Götaälvdalen. Bredvid ligger skogsområdet med promenadslinor, gläntor och ett 2,5 km långt elljusspår. I centrum av området ligger Hjällbovallen med fotbollsplaner. Längst söderut ligger Bergsgårdsskolan med sitt uteklassrum.

