



# Introduktion till organisation, system och utbildningar

**För rektor och biträdande rektor**



# Hej!

Vad roligt att vi får välkomna dig som nyanställd rektor eller biträdande rektor till vår förvaltning. I den här broschyren kan du inledningsvis läsa om vad de olika stödfunktionerna gör, få information om vad din övergripande introduktion kommer att innehålla och vilka chefsforum som finns för rektorer och biträdande rektorer. Du får också ta del av vårt förhållningssätt samt uppdraget som rektor eller biträdande rektor. Därefter kan du läsa om våra IT-system och slutligen om Göteborgs Stads styrsystem.

## Mål med introduktionen

Målet med den här introduktionen är att du ska få en bild av din nya organisation – Göteborgs grundskoleförvaltning, och Göteborgs Stad i stort. Genom den här introduktionen vill vi ge dig bästa möjliga förutsättningar att få en bra start i vår förvaltning.

## Grundskoleförvaltningen bildas

I maj 2015 beslutade politikerna i kommunstyrelsen att utreda styrning och ledning av grundskola, grundsärskola och fritidshem. I april 2017 beslutade kommunstyrelsen att genomföra en omorganisation. I juli 2018 bildades grundskolenämnden och grundskoleförvaltningen. Förvaltningens ledning består av förvaltningsdirektör, utbildningschefer och avdelningschefer. Om du vill veta mer om bakgrunden till grundskoleförvaltningen kan du hitta mer information på vårt intranät: Vår grundskoleförvaltning/Om grundskolan/Uppdrag och strategi, eller [klicka på länken till bakgrunden till omorganisationen](#).

## Ny skolenhetsorganisation

Politikerna i grundskolenämnden fattade beslut om ny skolenhetsorganisation i slutet av juni, 2020. En ny skolenhetsorganisation ska leda till en mer likvärdig skola med hög kvalitet i undervisningen. Vår nya skolenhetsorganisation ska stödja oss i våra förstärkningsområden:

- » ökad kvalitet i undervisningen för att öka barns och elevers lärande
- » tydligare ansvar, styrning och ledning för att öka barn och elevers kunskapsresultat
- » ökad likvärdighet mellan skolor

### Maj 2015

Utredning av styrning och ledning.

### April 2017

Omorganisation.

### Juli 2018

Bildande av grundskolenämnden och grundskoleförvaltningen.

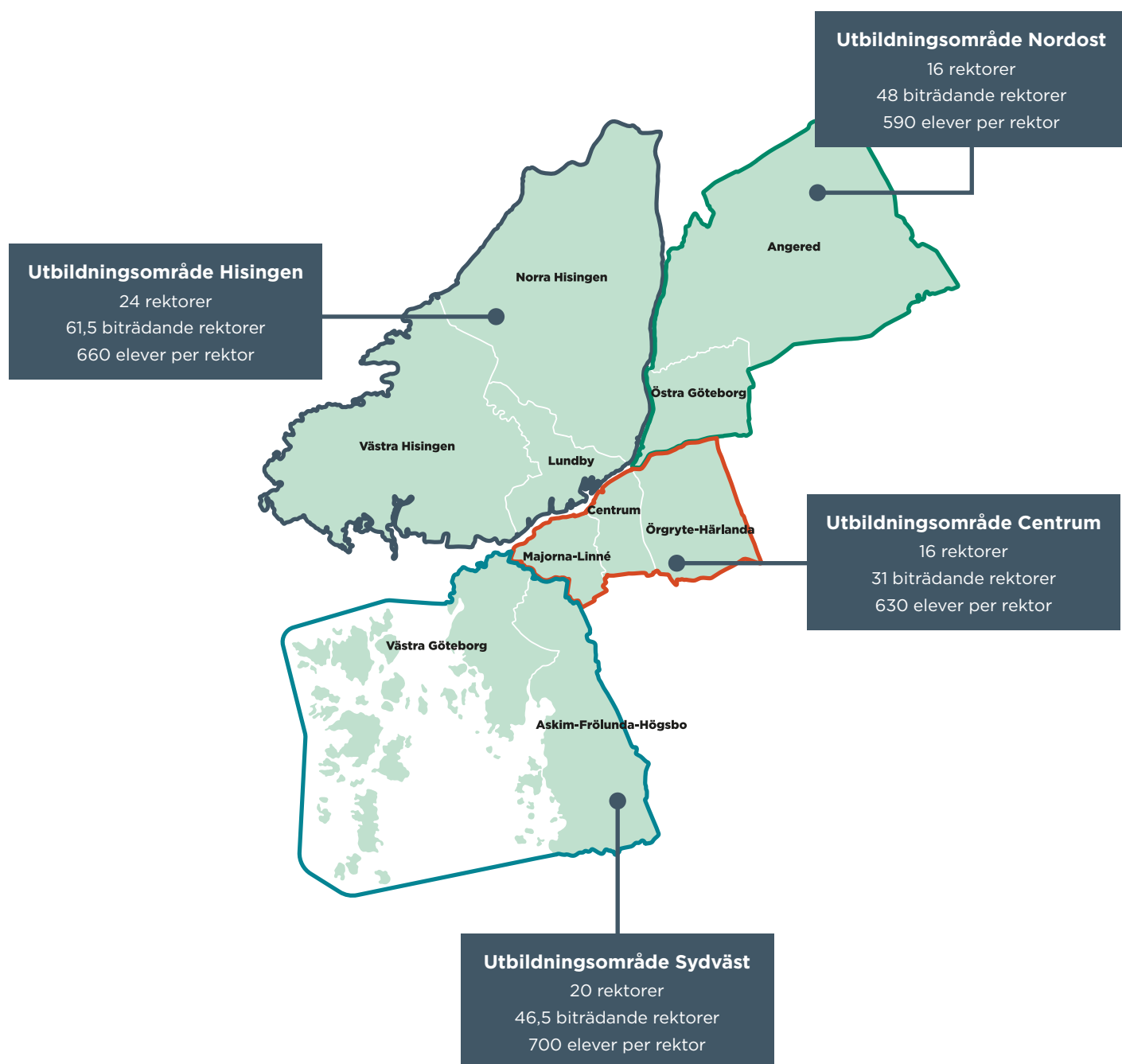
### Höstterminen 2021

Ny skolenhetsorganisation införs från läsårets start höstterminen 2021.

## Utbildningsområden och skolområden

Den nya skolenhetsorganisationen resulterade i fyra stora utbildningsområden: Hisingen, Nordost, Centrum och Sydväst. Varje utbildningsområde består av ett antal skolområden där en eller flera skolenheter ingår. Varje skolområde har ett gemensamt skolledningsteam med rektorer och biträdande rektorer. I nedan text kan du läsa mer om hur vi är organiserade.

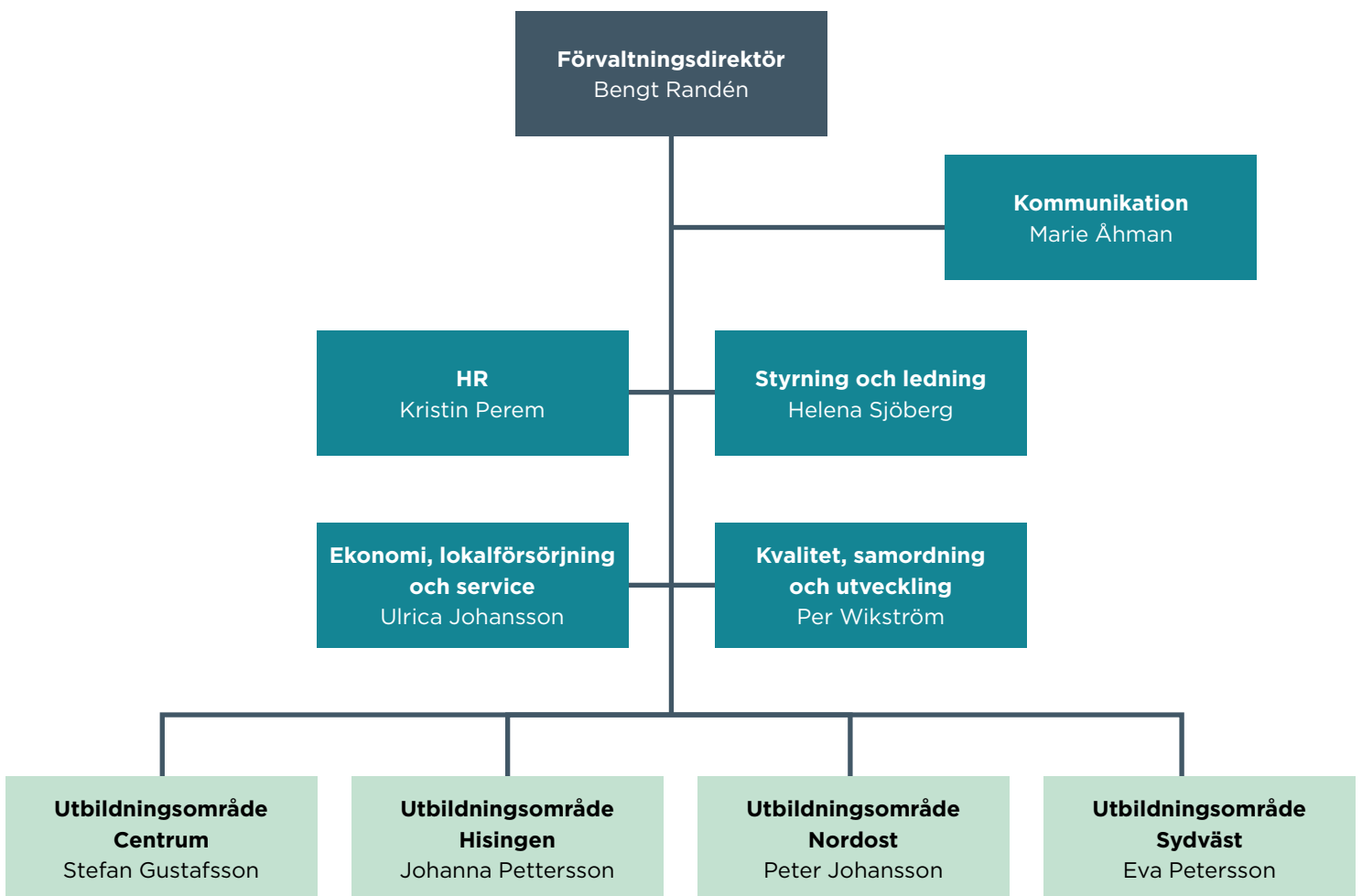
Elevhälsan är nu en del av varje utbildningsområde och skolområde i den nya skolenhetsorganisationen. Rektor blir chef för alla medarbetare inom elevhälsan, förutom skolläkarna, och ansvarar för att leda och utveckla elevhälsan på skolenheten. Elevhälsochefernas roller förändras till att bli övergripande med ansvar för bland annat professionsutveckling, likvärdighet över staden och kompetensutveckling. Dessutom har vi två nya enhetschefer. En för Skolfam och en för särskilda samordnade insatser.



# Introduktion till dina stödfunktioner

I grundskoleförvaltningen har vi olika stödfunktioner som hjälper dig som rektor och biträdande rektor. I det här avsnittet kan du läsa en kort presentation av varje stödfunktion och hur de kan stötta dig. Du kan även läsa mer om stödfunktionerna på vårt intranät: Vår grundskoleförvaltning/Om grundskolan/Organisation.

## Förvaltningsledning



# Introduktion i grundskoleförvaltningen och Göteborgs Stad

Introduktionen för dig som ny rektor och biträdande rektor består dels av en introduktion i grundskoleförvaltningen och dels av en samordnad introduktion inom Göteborgs Stad. I bilden på nästa sida kan du se vilka delar av introduktionen du får i grundskoleförvaltningen och vilka delar du får inom Göteborgs Stad. I den här delen av broschyren kan du läsa om de olika delarnas innehåll och klicka dig vidare till mer information och webbplatser där du kan anmäla dig till introduktioner och utbildningar.

## **Välkomsträff i grundskoleförvaltningen**

Vi på grundskoleförvaltningen hälsar alla nya chefer och medarbetare välkomna med en välkomsträff. Där får du träffa vår förvaltningsdirektör och på välkomsträffen får du veta mer om organisationen, våra förhållningssätt, förstärkningsområden och hur de olika stödfunktionerna kan stötta dig som chef. Vi håller i en välkomsträff under våren och en under hösten. Hör av dig till din HR-specialist för att få information om när nästa tillfälle är planerat.

## **Utbildningschef eller rektor introducerar ny rektor eller biträdande rektor**

Din chef kommer att introducera dig i ditt nya uppdrag som rektor och biträdande rektor. Därför behöver du och din chef gemensamt lägga upp en introduktionsplan för ditt första år. I det arbetet använder ni er av förvaltningens checklista för introduktion av ny rektor eller ny biträdande rektor. Till er hjälp finns koordinator för ert utbildningsområde som tillsammans med er planerar introduktion av förvaltningens olika stödfunktioner. Kom gärna med egna synpunkter till din chef om hur du vill genomföra din introduktion och vad du behöver för att komma in i ditt uppdrag så snabbt som möjligt.

## **Rektorsakademin**

Rektorsakademin är vårt sätt att arbeta med kontinuerlig kompetensutveckling för dig som rektor och biträdande rektor. I rektorsakademin arbetar vi för att utveckla medarbetare med motivation och kompetens för att bli våra nya rektorer, och insatser för att du som rektor och biträdande rektor ska vilja stanna och utvecklas hos oss. Här samlar vi insatser kring den statliga rektorsutbildningen och all kompetensutveckling som Göteborg Stad och stöd-avdelningarna erbjuder.

## **Introduktion för nya chefer i Göteborg Stad**

Stadsledningskontoret ordnar obligatoriska introduktionstillfällen för alla nya nyanställda chefer i Göteborgs Stad. Här får du en övergripande bild av Göteborgs Stad som organisation, samtidigt som du får möjlighet att skapa ett framtida nätverk med andra nya chefer.

## **Webbintroduktion om Göteborgs Stad**

Den här utbildningen är en webbaserad introduktion om Göteborgs Stad som alla nya medarbetare ska genomföra.

Utbildningen ger en inblick i Göteborgs Stads uppdrag, verksamheter och utmaningar. Introduktionen tar ungefär en halvtimme. Du hittar webbintroduktionen på vårt intranät: Personalingången/Medarbetare/Allmän introduktion.

### **Utbildningar inom IT-system**

Du som är ny rektor och biträdande rektor behöver gå en utbildning i Göteborgs Stads personalsystem Personec. Det behöver du göra för att kunna bevilja dina medarbetares frånvaro, kontrollera löneutbetalningar och lägga upp anställningar. Kontrollera om din chef redan har anmält dig till en utbildning i Personec, eller anmäl dig så snart du har möjlighet.

Du kan läsa mer om utbildningarna på vårt intranät. Planera tillsammans med din chef vilka utbildningar som är aktuella för dig. De flesta av våra utbildningar hittar du på vårt intranät: Start sida/Genvägar/Utbildningsportalen

Introduktionsprogram för nya chefer Göteborg Stads introduktionsprogram för nya chefer består av ett antal träffar med olika teman i det formella chefskapet.

Samtliga tillfällen är halvdagar. Tanken är att du ska ta del av introduktionsprogrammet under din två första år som chef på Göteborgs Stad. De delar som ingår i introduktionsprogrammet är:

- » Övergripande introduktion
- » Ekonomi
- » Arbetsgivarvarumärke
- » Juridik
- » Kommunikation
- » Samverkan
- » Styrning och ledning
- » Rehabilitering
- » Rekrytering

Du kan läsa mer om utbildningen och anmäla dig till de olika tillfällena på vårt intranät: Hela staden/Medarbetar- och chefsutveckling.

## **Introduktion för nya rektorer och biträdande rektorer**

### **Grundskoleförvaltningen**

Utbildningschef eller rektor introducerar ny rektor eller biträdande rektor

Stödfunktionerna introducerar

Välkomsträff i grundskoleförvaltningen

### **Göteborgs Stad**

Introduktion för nya chefer i Göteborgs Stad

Webbintroduktion om Göteborgs Stad

Utbildningar inom IT-system

# Forum för rektorer och biträdande rektorer

Här nedan kan du läsa om olika möten och kommunikationskanaler som riktar sig till dig som är rektor och biträdande rektor på grundskoleförvaltningen.

## **Chefsbrevet**

Chefsbrevet är en samling av nyheter som riktar sig till chefer på grundskoleförvaltningen. Det är kommunikationsavdelningen som tar fram texterna till chefsbrevet, men det är medarbetare i utbildnings- områdena och på stödfunktionerna som står för innehållet. Du får chefsbrevet i din mejl på fredagar. Chefsbreven sparas i ett arkiv på intranätet.

## **Rektorsverkstad**

En gång i månaden deltar alla rektorer och biträdande rektorer på rektorsverkstad. Utgångspunkten på rektorsverkstäderna är rektors pedagogiska ledarskap och de tre förstärkningsområdena.

## **Chefsforum**

Chefsforum är en kommunikationskanal för alla chefer i grundskoleförvaltningen. Chefsforum startades hösten 2020 och är ett arbetsgivarforum med innehåll kring gemensamma områden om hur det är att vara chef i Göteborgs stad och i grundskoleförvaltningen.



# Förhållningssätt och kultur

Här nedan kan du läsa om vår kultur och förvaltningens förstärkningsområden samt Göteborgs Stads övergripande förhållningssätt.

## Grundskoleförvaltningens tre förstärkningsområden

Förstärkningsområdena är vägledande i vårt arbete. De kulturella förändringarna inom organisationen innebär ett ökat fokus på kollegialt lärande och samarbetskultur. Kulturen ska vara präglad av tillit och förtroende. Vi använder framgångsrika resultat för att stödja utvecklingen av verksamheten, och vi arbetar tillsammans för att öka elevernas lärande.

- » Ökad kvalitet i undervisningen för att öka barns och elevers lärande
- » Tydligare ansvar, styrning och ledning för att öka barn och elevers kunskapsresultat
- » Ökad likvärdighet mellan skolor för att alla barn och elever ska få tillgång till undervisning av hög kvalitet samt kompensera för deras olika förutsättningar.

## Göteborgs Stads förhållningssätt

Göteborgs Stad har fyra förhållningssätt. Förhållningssätten är gemensamma och gäller för alla med arbetare i Göteborgs Stads förvaltningar och bolag. Göteborgs Stad har fyra förhållningssätt. Förhållningssätten är gemensamma och gäller för alla med arbetare i Göteborgs Stads förvaltningar och bolag.

### Förhållningssätten:

- » Vi vet vårt uppdrag och vem vi är till för
- » Vi arbetar tillsammans
- » Vi bryr oss
- » Vi tänker nytt

Du hittar mer information om förhållningssätten på vårt intranät: [Personalingången](#), och på [goteborg.se](http://goteborg.se)



# IT-system

I Göteborgs Stad finns flera IT-system som du som chef kommer att komma i kontakt med. Nedan finner du korta beskrivningar av de vanligaste IT-systemen.

## Kommunikationssystem

### Intranätet

Intranätet är en informationskanal till alla med arbetare och chefer.

### Personalsystem

#### Personec

Personec är ett personalsystem med självservice. Här gör du som chef allt ifrån att lägga upp anställningar till att kontrollera löneutbetalningar.

#### Visma Recruit

Visma Recruit är ett system där du sköter dina rekryteringar.

#### Adato

I Adato dokumenterar och hanterar du uppgifter om medarbetare som är under rehabilitering eller har korttidsfrånvaro.

#### Stella

I Stella lägger du, eller dina medarbetare, in tillbud och arbetsskador.

#### WinLas

WinLas är ett verktyg som hjälper dig att följa lagen om anställningsskydd. Här kan du se och simulera arbetstid för dina medarbetare. Du kan också se LAS-listor och företrädesrätt.

#### Procedo

I Procedo kan du göra inköp och hantera fakturor för saker eller tjänster du själv köpt.

#### Weblisa

Weblisa är ett system där du hanterar leasingavtal.

## Elevsystem

### IST - elevadministrativt system

IST Administration är ett elevadministrativt system där skolornas organisation med klasser och undervisningsgrupper med elever administreras. Det är också i IST administration som lärare registrerar betyg och provresultat för nationella prov. I IST administration administreras även fritidshem och det har stöd för intern resursfördelning, ersättning till friskolor samt Interkommunal debitering.

### PMO - journalsystem

PMO är vårt gemensamma digitala IT-system för samtlig elevhälsopersonal på våra kommunala skolor i Göteborgs Stad. I PMO skrivs dokumentation på individ- grupp- och skolnivå i det lagstadgade elevhälsoarbetet. Du skapar och arbetar med ärenden som gör att du får en bra överblick på din skola.

**DF Respons -  
system för hantering av  
kränkande behandling**

DF respons är det system som skolorna i grundskoleförvaltningen använder för att anmäla, utreda och vidta åtgärder mot kränkande behandling. Alla steg från anmälan till avslut av upplevd kränkande behandling hanteras i systemet.

**Hjärntorget**

Hjärntorget är Göteborgs Stads pedagogiska lärplattform för förskola, grundskola, gymnasium och vuxenutbildning. I Hjärntorget finns bland annat stöd för IUP, skriftliga omdömen, lektionsplanering och material, formativ bedömning, schema, kalender och närvaro. Vidare finns flertal kommunikations- och informationskanaler för samtliga målgrupper och en viktig kanal för skolan att nå vårdnadshavare. Verktyg för uppläsning och översättning finns i alla delar av Hjärntorget. Systemet tillhandahåller en rektorsvy där en övergripande vy visas för elever.

**Planering och uppföljningssystem**

**Stratsys**

Stratsys är ett planerings- och uppföljningssystem som gör det möjligt att systematiskt planera och följa upp verksamheter i Göteborgs stad.

**Planering och uppföljning**

Här dokumenterar du ditt systematiska kvalitetsarbete utifrån tre perspektiv; verksamhet, arbetsmiljö och ekonomi. I systemet finns metodstöd till aktiviteterna enligt årshjul.

**Resursplanering**

Resursplanering är ett verktyg där du gör din tjänsteplanering utifrån dina medarbetares behörighet och kompetens samt ekonomin.

**PBI - statistik och analysverktyg**

PBI är ett visualiseringssystem för att presentera data på ett interaktivt sätt vilket möjliggör för användare att själva få fram relevant statistik och göra analyser.



# Göteborgs Stads styrsystem

I den här delen av broschyren kan du bekanta dig med Göteborgs Stads styrsystem. Styrsystemet är illustrerat i bilden nedan. Du hittar mer information på vårt intranät: [Hela staden/styrning i staden](#)

## Vår systematik

vår systematik beskrivs arbetsgången som styrning- en ska följa: planering, genomförande, uppföljning och förbättring. Vår styrning med sina ständigt återkommande, sammanlänkade moment är en förutsättning för en önskad verksamhetsutveckling.

## Våra förutsättningar

För att förverkliga utgångspunkterna behöver vi förutsättningar av olika slag. Genom att konkretisera utgångspunkterna i styrande dokument gör vi dem tillgängliga och kommunicerbara. Som ett komplement till dessa ”hårda” värden har vi gemensamma förhållningssätt som ska vägleda oss i vår inställning till våra uppdrag och hur vi uppträder gentemot varandra, brukare, kunder och invånare. Vi organiserar oss för att tillsammans förverkliga intentionerna i de styrande dokumenten. För att organisationen ska fungera besätter vi den med roller och fördelar ansvar. Och vi ger den resurser för att nå mål och utföra uppdrag.



## Varför ett solur?

Solstrålarna står för det vi har att förhålla oss till, det som är våra utgångspunkter. Soluret symboliserar att vi arbetar metodiskt och systematiskt. Till vår hjälp har vi förutsättningar av olika slag, grunden vi står på.

## Våra utgångspunkter

Styrningen tar sin början i våra utgångspunkter: lagar och övriga författningar är det vi har att rätta oss efter inom alla områden. Vi har även den politiska viljan och menar då beslut och mål som tar form i kommunfullmäktige, kommunstyrelse samt nämnder och styrelser. Slutligen har vi våra invånare, brukare och kunder som genom dagliga kontakter med vår organisation påverkar oss och vår verksamhet.

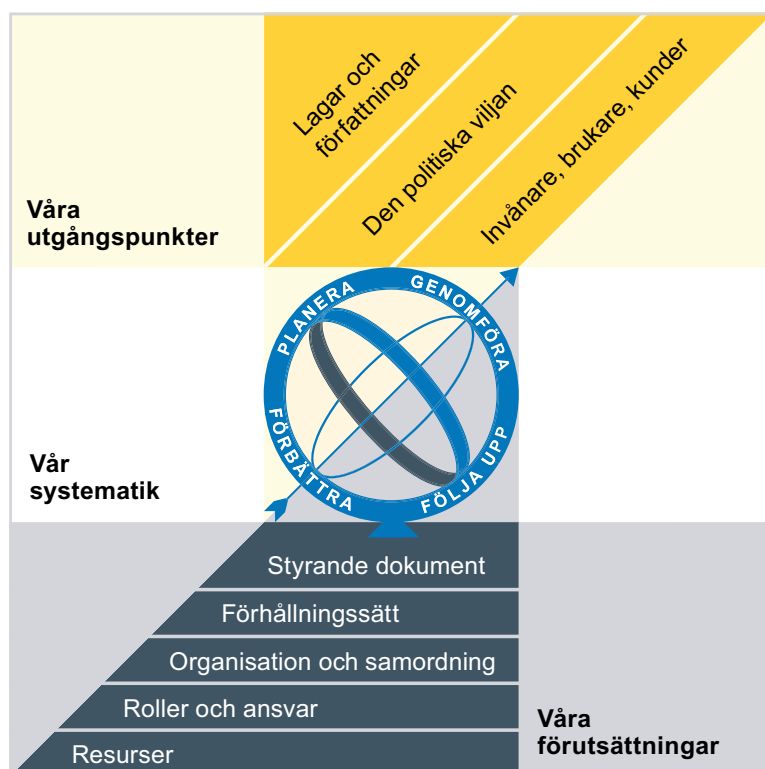


Illustration av Soluret – symboliserar hur vi arbetar, metodiskt och systematiskt.

# Vad innebär det pedagogiska ledarskapet för dig som rektor och biträdande rektor?

Som pedagogisk ledare skapar du en trygg och tillitsfull miljö på din skola. I samarbete med din elevhälsa och dina medarbetare utvecklar du samtalet om undervisningen och elevernas lärande. På samma sätt som du visar dina medarbetare tillit, har även grundskoleförvaltningen tillit till att du utövar och formar ett pedagogiskt ledarskap utifrån förstärkningsområdena.

