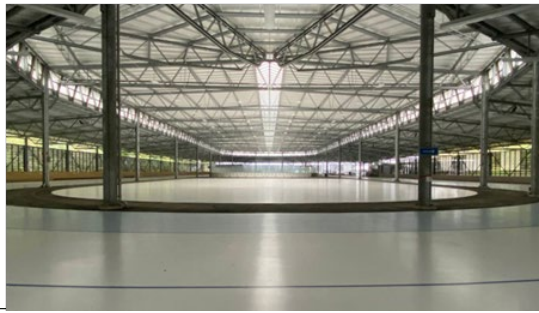


Evenemangstaxor 2024

Prislista för evenemang på idrottsanläggningar, evenemangsytor och övernattnig i skolor.

Gäller från 1 april 2024



Allmän information	3
Vad är ett evenemang?	3
Vem får hyra en anläggning?	3
Taxor	3
Taxa - låg.....	3
Taxa - normal	3
Taxa för Göteborgsregionen (GR)	3
Övrigt	4
Kostnad vid avbokning av tider.....	4
Uthyrningspriser.....	5
Evenemang i Sporthallar, friidrottshallar och gymnastikhallar.....	5
Evenemang i Isanläggningar under ordinarie säsong (vecka 34-13).....	5
Evenemang på Bollplaner – naturgräs under ordinarie säsong (vecka 18–43)	5
Evenemang på Bollplaner – konstgräs under ordinarie säsong (vecka 14–43) och konstgräs under efter- och försäsong (vecka 44–13).....	5
Evenemang på Bollplaner – naturgräs och konstgräs dygnstaxa	6
Vintertaxa gäller för nedan två anläggningar (1 januari–31 mars).....	6
Evenemang på Beachplaner tim- och dygnstaxa.....	6
Evenemang Friidrottsanläggning – utomhus.....	6
Etableringstaxa före och efter evenemang	6
Evenemangsytor	7
Uthyrningspris Konserter	8
Övriga priser.....	8
Evenemangsutrustning	8
Bemanning	8
Möteslokaler hos idrotts- och föreningsförvaltningen	9
Ordningsavgifter.....	9
Vem får hyra skolsalar för övernattnig?.....	9
Priser för övernattnig i skolor.....	10
Kontaktuppgifter till idrotts- och föreningsförvaltningen	11

Allmän information

Vad är ett evenemang?

Tillfällig aktivitet som lockar deltagare, kan pågå under en längre sammanhängande period och tillhör inte den ordinarie verksamheten. Det kan vara idrottsevenemang, till exempel mästerskap, cuper och tävlingar. Det kan även vara konserter, festivaler och liknande publika aktiviteter som medför extra arbete, planering samt andra kostnader.

Vem får hyra en anläggning?

- Du som är över 18 år kan boka alla anläggningar.
- De som hyr Göteborgs Stads anläggningar ska utgå från grundläggande krav om alla människors lika värde och rättigheter. Föreningar och grupper som hyr lokaler ska fungera enligt vedertagna demokratiska principer.
- Uthyrning får inte ske till organisationer, evenemang eller aktiviteter som bedöms kunna ge en positiv hållning till bland annat våld, rasism, alkohol- eller narkotikamissbruk.

Taxor

Taxorna har tre nivåer och regleras varje år i samband med budgetantagandet:

Taxa - låg

Taxa låg gäller för aktivitetsbidragsgodkända föreningar från Göteborg och för föreningar från Göteborg som deltar i specialdistriktens tävlingsverksamhet.

Taxa låg kan fräntas om föreningen:

- har skulder till idrotts- och föreningsförvaltningen.
- missköter sig.
- inte lever upp till idrotts- och föreningsförvaltningens grundläggande krav på föreningsdemokrati.

Taxa - normal

Taxa normal gäller övriga föreningar än de ovan och för organisationer och privatpersoner. Taxa normal gäller även för spel i svenska nationella serier inklusive tid före och efter match. För spel i nationella serier kan särskilda avtal skrivas enligt överenskommelse med idrotts- och föreningsförvaltningen. Avtalen revideras årligen.

Taxa för Göteborgsregionen (GR)

Den här taxan är för aktivitetsbidragsgodkända föreningar från Göteborgsregionen (GR) som inte är prioriterade i förbundsfordelningen. Taxan gäller också för de som spelar i regionala serier inklusive tid före och efter match.

Övrigt

- För att arrangera evenemang behöver du alltid ingå ett särskilt skriftligt evenemangsavtal.
- Evenemang som löper på en vecka eller mer kan få pris enligt offert.
- Priserna är angivna i kronor per timme eller i kronor per dygn om det inte står något annat.
- Om anläggningen kan erbjuda omklädningsrum så ingår det i priset.
- Om du bokar café i samband med ditt evenemang så ingår det i hyran. Observera att cafélokalen måste bokas separat.
- Andrahandsuthyrning är inte tillåtet.
- Den debiterade kostnaden baseras på taxan som gäller vid nyttjandetillfället, det kan vara annorlunda mot taxan som anges vid bokningstidpunkten.
- För nationella och internationella tävlingar skrivs särskilt avtal.

Kostnad vid avbokning av tider

Avbokningar eller förändringar som sker senare än åtta veckor före evenemang debiteras med 75 % av bokningsvärdet.

Avbokningar eller förändringar som sker senare än fyra veckor före evenemang debiteras med 100 % av bokningsvärdet.

Justering av tider 14 dagar eller senare innan bokad tid debiteras en kostnad för uthyrning utanför normalt öppethållande från 2 000 kronor per personal och tillfälle.

Uthyrningspriser

Gäller för anläggningar i befintligt skick med ordinarie bemanning, under respektive anläggnings öppettider, samt normal städning av lokalen. I annat fall tillkommer extra kostnader.

Evenemang i Sporthallar, friidrottshallar och gymnastikhallar

Hallar	Låg	Normal	GR
Större än 600 kvm	122 kr/tim	724 kr/tim	254 kr/tim
Mindre än 600 kvm	110 kr/tim	486 kr/tim	221 kr/tim
Velebithallen (privat hall) *			

*Sporthallen är i föreningsdrift. Uthyras i mån av plats i dialog med föreningen.

Evenemang i Isanläggningar under ordinarie säsong (vecka 34-13)

Isanläggningar	Låg	Normal	GR
Ishallar	287 kr/tim	1 184 kr/tim	585 kr/tim
Ruddalens isrink, skrinnaarhallen *	232 kr/tim	---	453 kr/tim
Ruddalens skrinnaarbana	331 kr/tim	1 816 kr/tim	662 kr/tim
Ruddalens Ishall (hel)	331 kr/tim	1 816 kr/tim	662 kr/tim
Ruddalens Ishall (2/3)	221 kr/tim	1 170 kr/tim	425 kr/tim
Ruddalens Ishall (1/3)	110 kr/tim	592 kr/tim	215 kr/tim
För- och eftersäsong	894 kr/tim	1 842 kr/tim	1 545 kr/tim

* Ruddalens isrink hyrs ut till enstaka evenemang i mån om plats.

Evenemang på Bollplaner – naturgräs under ordinarie säsong (vecka 18–43)

Bollplaner naturgräs	Låg	Normal	GR
A-plan (inhägnad)	139 kr/tim	980 kr/tim	414 kr/tim
B-plan (ej inhägnad)	139 kr/tim	586 kr/tim	281 kr/tim
C-plan (7-spelsplan)	70 kr/tim	375 kr/tim	139 kr/tim
Hybridplan	215 kr/tim	1 256 kr/tim	425 kr/tim

Evenemang på Bollplaner – konstgräs under ordinarie säsong (vecka 14–43) och konstgräs under efter- och försäsong (vecka 44–13)

Bollplaner, konstgräs	Låg	Normal	GR
11-spelsplan	139 kr/tim	954 kr/tim	281 kr/tim
9-spelsplan	104 kr/tim	678 kr/tim	226 kr/tim
7-spelsplan och halvplan	70 kr/tim	546 kr/tim	139 kr/tim

Evenemang på Bollplaner – naturgräs och konstgräs dygnstaxa

Naturgräs, konstgräs	Låg	Normal	GR
11-spelsplan	2 703 kr/dygn	5 417 kr/dygn	4 876 kr/dygn
7-spelsplan	1 410 kr/dygn	2 820 kr/dygn	2 597 kr/dygn

Vintertaxa gäller för nedan två anläggningar (1 januari–31 mars)

Bollplaner, konstgräs vintertaxa	Låg	Normal	GR
Bravida Arena och Valhalla IP	899 kr/tim	1 427 kr/tim	899 kr/tim

Evenemang på Beachplaner tim- och dygnstaxa

Beachplaner	Låg	Normal	GR
Beachvolleyboll	88 kr/tim	264 kr/tim	177 kr/tim
Beachhandboll, beachfrisbee, frisbeegolf*	110 kr/tim	329 kr/tim	221 kr/tim

*Frisbeegolf spelas i skogen

Beachplaner	Låg	Normal	GR
Beachvolleyboll	2 162 kr/dygn	4 333 kr/dygn	3 901 kr/dygn
Beachhandboll, beachfrisbee, frisbeegolf*	2 703 kr/dygn	5 417 kr/dygn	4 876 kr/dygn

*Frisbeegolf spelas i skogen

Evenemang Friidrottsanläggning – utomhus

Friidrott – utomhus	Låg	Normal	GR
Slottsskogsvallen	254 kr/tim	1 407 kr/tim	508 kr/tim
Björlandavallen	254 kr/tim	1 302 kr/tim	508 kr/tim
Angeredsvallen	209 kr/tim	1 198 kr/tim	430 kr/tim
Övriga idrottsanläggningar	144 kr/tim	592 kr/tim	287 kr/tim

Etableringstaxa före och efter evenemang

Gäller etablering och avetablering på evenemangsytor.

Etableringstaxa	Låg* ¹	Normal * ²	GR* ²
Etablering	1 125 kr/dygn	2 162 kr/dygn	2 162 kr/dygn
Avetablering	1 125 kr/dygn	2 162 kr/dygn	2 162 kr/dygn

*¹ Gäller idrottsevenemang och aktivitetsbidragsgodkända föreningar. Taxan avser 3 dagar före och efter. Från dag 4 gäller 2 162 kr/yta och dygn. Från dag 7 enligt ordinarie bokningstaxa, taxa Normal.

*² Taxan avser 3 dagar före och efter. Från dag 4 gäller 4 324 kr/yta och dygn. Från dag 7 enligt ordinarie bokningstaxa, taxa Normal.

Evenemangsytor

Evenemangsyta	Låg	Normal	GR
Evenemangsyta Exercishuset	3 374 kr/dygn	11 256 kr/dygn	6 758 kr/dygn
Evenemangsyta Skatås Grus västra	1 406 kr/dygn	2 785 kr/dygn	1 910 kr/dygn
Evenemangsyta Skatås Grus östra	1 406 kr/dygn	2 785 kr/dygn	1 910 kr/dygn
Evenemangsyta Skatås Gräs	2 811 kr/dygn	5 622 kr/dygn	4 722 kr/dygn
Evenemangsyta Heden Grus	3 374 kr/dygn	9 006 kr/dygn	6 758 kr/dygn
Kvibergs Parks Evenemangshall Sporthall A & B	244 kr/tim	1 450 kr/tim	505 kr/tim
Evenemangsyta Kvibergs Park Eventyta	2 811 kr/dygn	5 634 kr/dygn	5 071 kr/dygn
Evenemangsyta Dalen norra	2 811 kr/dygn	5 634 kr/dygn	5 071 kr/dygn
Evenemangsyta Dalen södra	2 811 kr/dygn	5 634 kr/dygn	5 071 kr/dygn
Slottsskogsvallens entrépark ^{*1}	3 244 kr/dygn	8 660 kr/dygn	6 498 kr/dygn
Aktivitetstorg/Scenytta ^{*2}	122 kr/tim	606 kr/tim	254 kr/tim
Övriga evenemangsytor ^{*3}	1 687 kr/dygn	1 687 kr/dygn	1 687 kr/dygn
Sidytor större än 5000 kvm ^{*4}	122 kr/tim	772 kr/tim	254 kr/tim
Sidytor mindre än 5000 kvm ^{*4}	67 kr/tim	441 kr/tim	132 kr/tim
Hyra av extra omklädningsrum	67 kr/tim	232 kr/tim	132 kr/tim
Parkering på grusplan ^{*5}	3 230 kr/dygn	-	-

- *1 Går ej att boka via Göteborgs Stads bokningssystem. Förfrågan görs direkt till idrotts- och föreningsförvaltningen.
- *2 Gröna torget (Angered Arena), Träningsplattform (Kviberg Park). Samt taxa per yta Spegeltaket, Eventytta gräs, Eventytta basket (Slottsskogsvallens entrépark).
- *3 Gäller Skatås evenemangsyta 3 och Ånäsfältet
- *4 Till exempel grusplaner och motionsfält
- *5 Moms tillkommer

Uthyrningspris Konserter

Uthyrningspris är ett frånpris. Pris enligt offert.

Slottsskogsvallen	Minimum	Mindre	Stor
Publikkapacitet	0 – 5 000	5 000 – 12 500	12 500 - max
Å pris etablering	25 000 kr/dag	25 000 kr/dag	25 000 kr/dag
Konsertdag	175 000 kr/dag	250 000 kr/dag	375 000 kr/dag

Övriga priser

Evenemangsutrustning

Tilläggskostnader som kan tillkomma vid hyra mot begäran. Pris enligt offert.

- Hyrtoaletter, container, flaggstänger, evenemangselektriker, transport, extra sarg, läktare, täckning av gräs, golv eller löparbanor, extra brandsläckare och reklam på offentliga platser.

Elanslutning*	Anslutningskostnad för respektive anslutningspunkt
Till och med 16 ampere	1 400 kr + 30 kr/dygn
Till och med 32 ampere	1 900 kr + 50 kr/dygn
Till och med 63 ampere	2 300 kr + 80 kr/dygn
Till och med 125 ampere	3 400 kr + 160 kr/dygn
Till och med 250 ampere	5 600 kr + 330 kr/dygn

*Elförbrukning debiteras för verklig förbrukning om mätning är möjlig. Där elmätning inte är möjlig uppskattas elförbrukningen.

Bemanning

Personal	
Uthyrning utanför normalt öppethållande *	Vid uthyrning utanför normalt öppethållande tillkommer utöver ordinarie timhyra en kostnad från 2 000 kronor per personal och tillfälle* och eventuella driftskostnader för maskin/bränsle.

* Morgon + kväll samma dag = två tillfällen.

Möteslokaler hos idrotts- och föreningsförvaltningen

Möteslokalerna har olika funktioner vilket påverkar priset. Nedan anges **frånpris**.

- Timhyra 99 kronor
- Heldag 674 kronor
- Fredag-söndag 1 589 kronor
- Cafélokal ingår i hyran när man bokar hall/ishall*. Observera att cafélokalen måste bokas separat.

**lokala undantag kan förekomma.*

Caféhyra om man ej bokar hall/ishall:

Tid	Låg	Normal	GR
Timtaxa	99 kr/tim	309 kr/tim	199 kr/tim

Ordningsavgifter

- Vid skadegörelse debiteras hela skadekostnaden.
- Vid ej avetablerad, ej återställd eller ej grovstädad evenemangsyta/lokal/anläggning debiteras arrangören till självkostnadspris.
- Förlust av iLOQ nyckel debiteras 3 310 kronor.
- Extra bokningsbrickor debiteras 110 kronor per bricka.
- Lämnat ytterdörr/utrymningsdörr eller fönster öppet vid obemannade hallar debiteras från 733 kronor.
- Hjälpsmedel med nyckelhantering av vår jourpersonal 67 kronor.

Vem får hyra skolsalar för övernattnig?

- Föreningar som är aktivitetsbidragsgodkända av idrotts- och föreningsförvaltningen eller Socialförvaltning Centrum, Nordost, Hisingen eller Sydvest.
- Föreningar som uppfyller kraven om statsbidrag till ungdomsorganisationer (förordning 2001:1 060).
- Övriga föreningar kan få hyra beroende på evenemangets innehåll och syfte.
- Privata arrangörer får inte hyra skolor.

Priser för övernattnig i skolor

Övernattning i skolers klassrum, aulor, gymnastiksalor samt i sporthallar.

Minst 200 övernattande deltagare krävs för att få hyra salar för övernattnig.

Sal	Pris
Sal för 30 personer	530 kr/dygn
Sal för 25 personer	497 kr/dygn
Sal för 20 personer	475 kr/dygn
Sal för 15 personer	420 kr/dygn
Sal för 10 personer	331 kr/dygn
Sal för 5 personer	298 kr/dygn
Gymnastiksal	849 kr/dygn
Sporthall	1 589 kr/dygn
Matsal	1 655 kr/dygn
Kök	1 832 kr/dygn
Container	Enligt faktura
Lokalvårdspersonal	Enligt faktura
Skador	Enligt faktura
Falsklarm	Enligt faktura

Kontaktuppgifter till idrotts- och föreningsförvaltningen

Besöksadress

Nedre Kaserngården 1

Postadress

Box 144

401 21 Göteborg

Telefon

031-368 20 00

E-post

idrottoforening@ioff.goteborg.se