

# Göteborgsbladet 2020 - områdesfakta

I Göteborgsbladet hittar du den mest efterfrågade statistiken som beskriver Göteborg och dess delområden.

Produkten har funnits sedan 1997 och sett ungefär likadan ut fram tills 2010 då den fick ett helt nytt utseende. Göteborgsbladet är tänkt att snabbt ge en överblick över ett område och är samtidigt en bra hjälp när man vill jämföra olika områden.

## Personer förvandlas till områdesstatistik

För att finnas med i statistiken måste man vara folkbokförd i Göteborgs kommun. Via folkbokföringen kopplas varje person till en fastighet. Varje fastighet är sedan kopplad till ett så kallat basområde (se figuren här till höger). Efter det är det möjligt att ta fram statistik för ett område. Statistiken som vi presenterar avser alltså endast folkbokförda personer i Göteborg. Det innebär t.ex. att asylsökande inte räknas med i befolkningsciffrorna.

## Sekretess

All vår statistik sekretesshanteras. Det innebär att man inte ska kunna hitta en enskild person eller persons uppgifter.

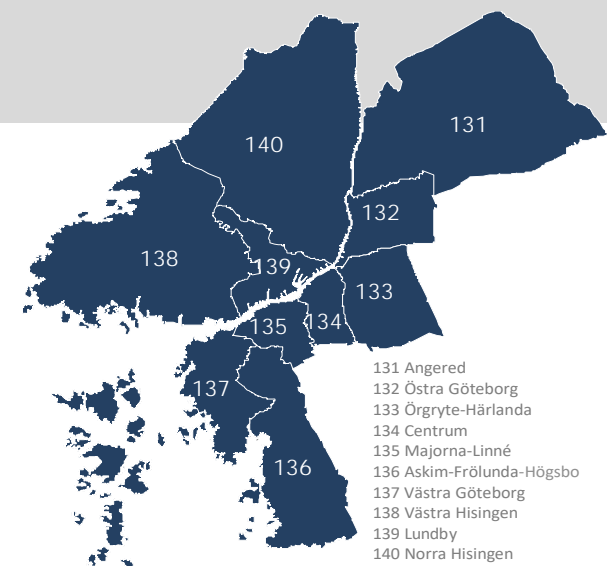
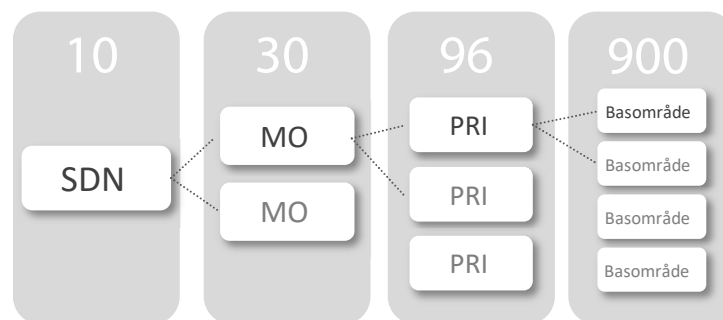
## Källa

Befolkningsprognosen kommer från Stadsledningskontoret och valstatistiken kommer ifrån Valmyndigheten. All övrig statistik kommer ifrån Statistiska centralbyrån (SCB).

## Stadens områdesindelning

Göteborgs stad är indelad i 10 stadsdelsnämndsområden (SDN). Varje SDN är indelat i ett antal mellanområden (MO), totalt 30 stycken. Dessa är i sin tur indelade i 96 primärområden (PRI). Alla PRI är uppbyggda av ett antal basområden, som är den minsta byggstenen i stadens officiella områdesindelning, det finns cirka 900 stycken. Inga gränser korsar varandra och samtliga delområden kan därmed aggregeras.

Målsättningen vid gränsdragningen för stadens basområden har varit att få en så likartad bebyggelse som möjligt. Hänsyn har bland annat tagits till fasta barriärer, markanvändning, trafik- och serviceförsörjning.



## Mer statistik!

Mer statistik samt detaljerade kartor hittar du på vår hemsida:

<http://statistik.goteborg.se>

## Har du frågor kring statistiken?

Kontakta oss på Statistik och Analys:

[statistisk.analys@stadshuset.goteborg.se](mailto:statistisk.analys@stadshuset.goteborg.se)

# Göteborgsbladet 2020 - definitioner

<b>År</b>	Uppgifterna avser den 31 december om inget annat anges.	<b>Ohälsotal</b>	Antal dagar per person i befolkningen 16-64 år med ersättning från Försäkringskassan i form av sjukpenning, rehabiliteringspenning samt sjuk- och aktivitetsersättning. Observera att jämförelse över tid inte är möjlig då antal dagar som ingår i definitionen har ändrats vid ett flertal tillfällen.
<b>Åldersstruktur</b>	Åldersstrukturdiagrammet visar hur stor andel av befolkningen som varje åttårsklass utgör av den totala befolkningen.	<b>Arbetslöshet</b>	Öppet arbetslösa samt personer i program med aktivitetsstöd. Definitionen av öppet arbetslösa är personer registrerade vid arbetsförmedling inom sökandekategori 11+96+97+98.
<b>Nettoflytt</b>	Skillnaden mellan antal inflyttade och utflyttade, kan vara positivt eller negativt.	<b>Förvärvsarbete</b>	Som förvärvsarbete eller sysselsatt (vilka används som synonyma begrepp) räknas alla som bedöms ha utfört minst en timmes arbete per vecka under november månad respektive år. Även de som varit tillfälligt frånvarande under mätperioden, t ex på grund av sjukdom, ingår.
<b>Födelsenetto</b>	Skillnaden mellan antal födda och antal döda.	<b>Utbildningsnivå</b>	Med förgymnasial utbildningsnivå menas folkskola eller grundskola.
<b>Justering vid befolkningsförändring</b>	I samband med att folkmängd och befolkningsförändringar avläses, görs även vissa korrigeringar i befolkningsregistret. Detta innebär att nettoflyttningar och födelseöverskott inte alltid summeras till den totala befolkningsförändringen.	<b>Gymnasiebehörighet</b>	För behörighet till yrkesprogram krävs godkända betyg i svenska, engelska och matematik samt i ytterligare minst fem valfria ämnen. För behörighet till studieförberedande program krävs, utöver sv, en och ma, godkända betyg i ytterligare minst nio ämnen, varav vissa obligatoriska beroende på programmets inriktning.
<b>Hushåll</b>	Baseras på folkbokföring per lägenhet enligt Lägenhetsregistret.		
<b>HDI</b>	En förkortning av Human Development Index. Det tas årligen fram av FN:s utvecklingsprogram, UNDP. Länder klassificeras efter ett mått som väger samman medellivslängd vid födelsen, utbildningsnivå, förväntat antal skolår samt Bruttonationalinkomst. Länderna klassificeras efter låg, medel, hög eller mycket hög (och okänt) HDI. Vi har valt att slå samman låg, medel och okänt, samt hög och mycket hög.		
<b>Tid i Sverige</b>	Antal år i Sverige efter invandringsår (det år man blev folkbokförd).		
<b>Födda i utlandet/ födelse land</b>	Barn som fötts utomlands räknas som inrikes född om modern var folkbokförd i Sverige vid barnets födelse. I tabellen över födelseländer redovisas de tio vanligaste länder i Göteborg, de behöver inte vara de vanligaste i området. Asylsökande är inte med eftersom personer som inte fått uppehållstillstånd inte heller är folkbokförda i området.	Yrkesf	Yrkesförberedande program
<b>Utländsk bakgrund</b>	Utrikes födda personer eller personer födda i Sverige med två utrikes födda föräldrar.	ES	Estetiska programmet
<b>Inkomst</b>	Uppgifter om inkomster hämtas från de taxeringsuppgifter som SCB får via Skatteverket. Här avses "sammanräknad förvärvsinkomst" som innefattar inkomst av tjänst och inkomst av näringsverksamhet. I inkomst av tjänst ingår även inkomst från pension, sjukpenning och andra skattepliktiga ersättningar från Försäkringskassan. Nollinkomsttagare ingår.	EK, HU, SA	Ekonomi-, Humanistiska och Samhällsvetenskapsprogrammet
<b>Inkomstfördelning</b>	Diagrammet visar hur stor andel av befolkningen i området som ligger i en låg, medel eller hög inkomstklass. Inkomstklasserna är skapade efter fördelningen i Göteborg, 30 % av invånarna hamnar i den låga klassen, 40 % i mellanklassen och 30 % i den höga inkomstklassen.	NA, TE	Naturvetenskaps- och Teknikprogrammet
<b>Medelinkomst</b>	Beräknas genom att inkomstsumman divideras med antal personer.	<b>Dagbefolkning</b>	Personer som förvärvsarbetar med arbetsplats i området.
<b>Bilnehav</b>	Antal personbilar i trafik per 1 000 personer oavsett ålder.	<b>Nattbefolkning</b>	Personer som förvärvsarbetar och är folkbokförda i området.
<b>Försörjningsstöd</b>	Antal personer 18 år eller äldre som under året erhållit ekonomiskt bistånd. Biståndet avser hela hushållet men normalt kan endast en person registreras som mottagare.	<b>Självförsörjningsgrad</b>	Kvoten mellan dag- och nattbefolkning.
		<b>Privat näringsliv</b>	Ej offentligt ägda företag/organisationer/stiftelser samt ospec.
		<b>Branscher</b>	Branschindelning enligt SNI2007. Näringsgren avser företagets/arbetsställets huvudsakliga verksamhet. Variabeln redovisas efter 21 grupper som har slagits samman till 15 i tabellen.
		<b>Bostadsstatistiken</b>	Uppgifterna hämtas fr.o.m. år 2013 från det nationella lägenhetsregistret, vilket omöjliggör jämförelser bakåt i tiden. I tabellen Byggnadsår redovisas inte specialbostäder eller bostäder där uppgift om byggår saknas.
		<b>Flerbostadshus</b>	Omfattar flerfamiljshus, specialbostäder ( för äldre/funktionshindrade, studentbostäder och övriga specialbostäder) och "övrig hustyp".
		<b>Småhus</b>	Omfattar en- och tvåfamiljshus, radhus och kedjehus.

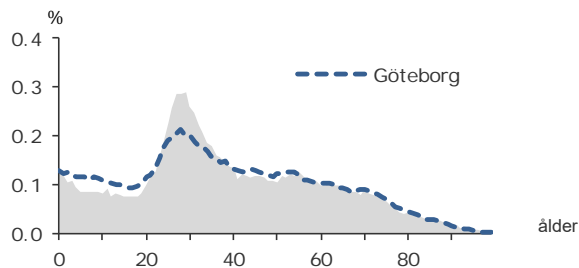
## 61 331

FOLKMÄNGD 2019

### BEFOLKNING EFTER ÅLDER 2019

Ålder	Kvinnor	Män	Samtliga	%
0	381	428	809	1,3
1 - 5	1 575	1 582	3 157	5,1
6	296	235	531	0,9
7 - 9	773	805	1 578	2,6
10 - 12	742	797	1 539	2,5
13 - 15	721	724	1 445	2,4
16 - 18	678	712	1 390	2,3
19 - 24	2 372	2 334	4 706	7,7
25 - 29	4 294	3 942	8 236	13,4
30 - 44	7 428	7 928	15 356	25,0
45 - 64	6 887	6 560	13 447	21,9
65 - 74	2 656	2 397	5 053	8,2
75 - 84	1 529	1 167	2 696	4,4
85-	988	400	1 388	2,3
Samtliga	31 320	30 011	61 331	100

### ÅLDERSSTRUKTUR JÄMFÖRT MED GÖTEBORG



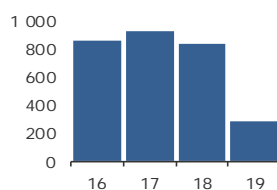
## + 289

BEFOLKNINGS-  
FÖRÄNDRING 2019

FÖRÄNDRING 2019

FÖRÄNDRING 2016 - 2019

Nettoflytt	-170
Födelseöverskott	438
Födda	888
Döda	450
<b>Totalt*</b>	<b>289</b>



\* Inklusiv justering.

## 1,9

PERSONER I SNITT  
PER HUSHÅLL 2019

### HUSHÅLL 2019

Personer i hushållet	Antal hushåll	%	% Gbg
1 person	15 968	49,9	43,8
2 personer	8 831	27,6	27,6
3 personer	3 425	10,7	11,8
4 personer	2 560	8,0	10,5
5+ personer	1 246	3,9	6,3
<b>Totalt antal hushåll</b>	<b>32 030</b>		<b>100,0</b>
<b>Barnhushåll</b>	<b>6 147</b>	<b>19,2</b>	<b>23,6</b>
(barnen under 18 år)			
Hushåll med 3 barn eller fler	647	2,0	3,6
Ensamstående med barn	1 277	4,0	4,7

## 17,1%

ANDEL FÖDDA I  
UTLANDET

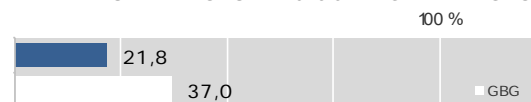
### UTRIKES FÖDDA EFTER HDI OCH TID I SVERIGE

HDI-kategorier	-4 år	5-9 år	10- år
Låg + Medel + Okänt	1 146	511	1 172
Hög + Mycket hög	1 952	1 189	4 442
<b>Totalt</b>	<b>3 098</b>	<b>1 700</b>	<b>5 614</b>

### VANLIGASTE FÖDELSELÄNDERNA I GBG 2019

Födelseland	Antal	%	% Gbg
Iran	1 100	1,8	2,2
Irak	286	0,5	2,2
Somalia	203	0,3	1,6
Syrien	280	0,5	1,4
Bosnien - Hercegovina	257	0,4	1,2
Indien	648	1,1	1,1
Polen	433	0,7	1,0
Finland	517	0,8	1,0
Jugoslavien	289	0,5	1,0
Turkiet	167	0,3	0,9
Övriga länder	6 328	10,3	13,8
<b>Totalt</b>	<b>10 508</b>	<b>17,1</b>	<b>27,5</b>

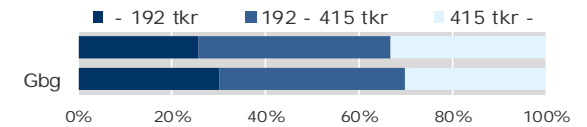
### ANDEL UTL. BAKGRUND 2019 JÄMFÖRT MED GBG



## 344 000 kr

MEDELINKOMST  
2018

### INKOMSTFÖRD. 2018 JÄMFÖRT MED GBG 20-64 ÅR



### MEDELINKOMST 2018 (kr)

Ålder	Kvinnor	Män	Samtliga
20 - 24	156 800	168 700	162 500
25 - 29	251 300	286 600	268 200
30 - 44	329 600	401 600	366 800
45 - 64	407 400	507 200	456 200
65 -	244 500	369 400	298 400
20 och äldre	305 000	385 400	344 000

### BILINNEHAV 2019 JÄMFÖRT MED GÖTEBORG

Antal bilar per 1 000 personer



## 486

PERSONER I  
LÅNGTIDSBEROENDE  
2018

### PERSONER MED UTBETALT EKONOMISKT BISTÅND

	2016	2017	2018
Personer med registrerat bistånd	1 144	1 144	1 095
- varav i minst 10 månader	521	501	486

### OHÅLSOTAL 2019 JÄMFÖRT MED GÖTEBORG

Antal ersatta dagar per person



### OHÅLSOTAL, ERSATTA DAGAR PER PERSON 2019

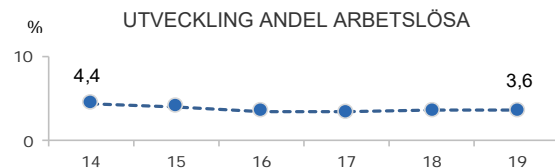
	Kvinnor	Män	Samtliga
Utl. bakgr.	22,0	17,6	19,7
Sv. bakgr.	22,6	13,8	18,3
Samtliga	22,5	14,8	18,6
Samtliga i Gbg	24,7	17,6	21,1

3,6%

ARBETSLÖSHET

ÖPPET ARBETSLÖSA SAMT I PROGRAM, OKT 2019

	Kvinnor	Män	Samtliga	%	% Gbg
18 - 24	50	115	165	3,2	4,6
25 - 29	111	120	231	2,8	5,0
30 - 44	305	281	586	3,8	6,4
45 - 64	262	286	548	4,1	6,0
18 - 64	728	802	1 530	3,6	5,8
Född utoml.	346	348	694	8,2	11,4
Född i Sve.	382	454	836	2,5	3,0



FÖRVÄRVSARBETANDE 2018

	Kvinnor	Män	Samtliga	%	% Gbg
18 - 24	1 753	1 579	3 332	61,0	55,5
25 - 29	3 456	3 150	6 606	80,3	74,4
30 - 44	6 193	6 702	12 895	85,8	81,1
45 - 64	5 721	5 409	11 130	83,2	78,3
65 - 74	635	719	1 354	27,0	22,1
25 - 64	15 370	15 261	30 631	83,6	78,8
Utl. Bakgr.	2 908	3 181	6 089	70,0	67,5
Sv. Bakgr.	12 462	12 080	24 542	87,9	86,0

45,1%

ANDEL MED EFTERGYMNASIAL  
UTBILDNING 3 ÅR ELLER LÄNGRE

ANDEL (%) HÖGSTA UTBILDNINGSNIVÅ 2019

	Förgymnasial		Eftergymnasial	
	%	% Gbg	%	% Gbg
18-24	16,6	21,4	9,3	7,8
25-29	3,6	7,4	45,0	37,8
30-44	4,4	9,1	51,7	43,0
45-64	7,3	12,5	37,8	29,6
65-74	13,5	19,9	35,0	26,2
25 - 64	5,3	10,2	45,1	36,6
Kvinnor	4,4	9,3	50,2	40,8
Män	6,2	11,0	40,0	32,7

89,0%

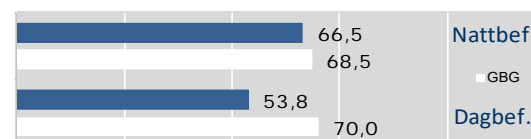
BEHÖRIGA MINST TILL  
YRKESPROGRAM

GYMNASIEBEHÖRIGHET 2019

	Kvinnor	Män	Samtliga	%	% Gbg
Yrkesf.	201	197	398	89,0	80,9
ES	199	196	395	88,4	80,3
EK, HU, SA	195	193	388	86,8	79,0
NA, TE	193	191	384	85,9	78,1

0,7

SJÄLVFÖRSÖRJNINGSGRAD

ANDEL SOM ARBETAR INOM PRIVAT NÄRINGS-  
LIV

2018 ANSTÄLLDA I OLIKA BRANSCHER 16-74 år

	Dagbefolkn.		Nattbefolkning	
	Antal	Antal	%	% Gbg
Vård & sociala tjänster	9 404	5 215	14,7	14,6
Företagstjänster	3 160	5 922	16,7	16,4
Handel	2 496	4 429	12,5	11,5
Tillverkning & utvinning	2 313	3 104	8,8	11,7
Utbildning	1 959	3 823	10,8	10,4
Byggverksamhet	1 093	1 647	4,7	4,7
Kulturella & pers. tjänster	1 089	1 742	4,9	4,6
Offentlig förv. & försvar	837	2 512	7,1	5,8
Hotell & restaurang	664	1 395	3,9	4,4
Transport & magasinering	647	1 667	4,7	5,6
Info. & kommunikation	617	2 026	5,7	5,4
Fastighetsverksamhet	337	717	2,0	1,8
Energi & miljö	333	251	0,7	0,7
Finans & försäkring	96	683	1,9	1,5
Okänd verksamhet	68	182	0,5	0,7
Jord-, skogsbruk & fiske	34	51	0,1	0,2
Totalt	25 147	35 366		

32,3%

BOSTÄDER  
BYGGDA - 1940BYGGNADSÅR I 10 - ÅRSINTERVALL 2019  
(exkl specialbostäder och uppgift saknas)

År	Småhus	Flerbostad	Totalt	%	% Gbg
- 1940	2 240	8 870	11 110	32,3	18,8
41 - 50	626	7 414	8 040	23,4	8,7
51 - 60	529	4 020	4 549	13,2	13,3
61 - 70	362	3 298	3 660	10,7	21,8
71 - 80	137	847	984	2,9	12,4
81 - 90	31	1 179	1 210	3,5	4,5
91 - 00	67	367	434	1,3	3,0
01 - 10	13	705	718	2,1	4,3
11 -	82	1 524	1 606	4,7	6,8

ANDEL SMÅHUS JÄMFÖRT MED GÖTEBORG 2019

ANTAL BOSTÄDER EFTER AREA 2019  
(exkl uppgift saknas)

Kvm	Småhus	Flerbostad	Totalt	%	% Gbg
-40	42	6 133	6 175	18,0	14,7
41-60	37	11 659	11 696	34,0	24,3
61-80	314	7 786	8 100	23,6	27,8
81-100	672	3 159	3 831	11,2	13,8
101-120	667	1 109	1 776	5,2	7,5
121-	2 350	429	2 779	8,1	12,0
Totalt	4 082	30 275	34 357		

ÄGARKATEGORI 2019

	Småhus	Flerbostad	Totalt	%	% Gbg
Hysesrätt	89	19 559	19 648	57,2	53,6
Allmännyttan	0	5 199	5 199	15,1	26,2
Övriga	89	14 360	14 449	42,1	27,4
Bostadsrätt	98	10 716	10 814	31,5	29,1
Äganderätt	3 901	0	3 901	11,4	17,3
Tot. bostäder	4 088	30 275	34 363		

NYBYGGNATION - FÄRDIGSTÄLLDA BOSTÄDER

	2015	2016	2017	2018	2019
Småhus	0	40	25	0	0
Flerbostadshus	0	200	284	452	195
Totalt	0	240	309	452	195

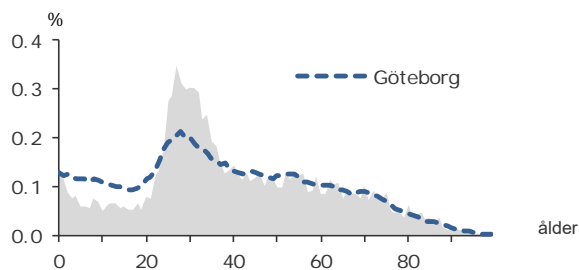
5 890

FOLKMÄNGD 2019

## BEFOLKNING EFTER ÅLDER 2019

Ålder	Kvinnor	Män	Samtliga	%
0	40	40	80	1,4
1 - 5	136	114	250	4,2
6	22	13	35	0,6
7 - 9	53	65	118	2,0
10 - 12	56	47	103	1,7
13 - 15	45	62	107	1,8
16 - 18	51	52	103	1,7
19 - 24	191	187	378	6,4
25 - 29	452	443	895	15,2
30 - 44	777	869	1 646	27,9
45 - 64	670	623	1 293	22,0
65 - 74	271	213	484	8,2
75 - 84	176	115	291	4,9
85-	81	26	107	1,8
Samtliga	3 021	2 869	5 890	100

## ÅLDERSSTRUKTUR JÄMFÖRT MED GÖTEBORG



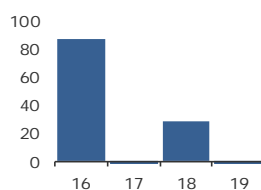
- 5

BEFOLKNINGS-  
FÖRÄNDRING 2019

## FÖRÄNDRING 2019

Nettoflytt	-64
Födelseöverskott	58
Födda	90
Döda	32
<b>Totalt*</b>	<b>-5</b>

## FÖRÄNDRING 2016 - 2019



\* Inklusiv justering.

1,8

PERSONER I SNITT  
PER HUSHÅLL 2019

## HUSHÅLL 2019

Personer i hushållet	Antal hushåll	%	% Gbg
1 person	1 700	51,4	43,8
2 personer	1 002	30,3	27,6
3 personer	376	11,4	11,8
4 personer	164	5,0	10,5
5+ personer	67	2,0	6,3
<b>Totalt antal hushåll</b>	<b>3 309</b>		<b>100,0</b>
<b>Barnhushåll</b>	<b>525</b>	<b>15,9</b>	<b>23,6</b>
(barnen under 18 år)			
Hushåll med 3 barn eller fler	32	1,0	3,6
Ensamstående med barn	148	4,5	4,7

23,5%

ANDEL FÖDDA I  
UTLANDET

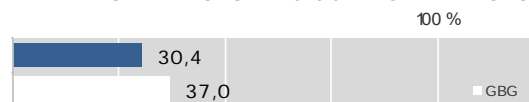
## UTRIKES FÖDDA EFTER HDI OCH TID I SVERIGE

HDI-kategorier	-4 år	5-9 år	10- år
Låg + Medel + Okänt	118	58	197
Hög + Mycket hög	191	113	699
<b>Totalt</b>	<b>309</b>	<b>171</b>	<b>896</b>

## VANLIGASTE FÖDELSELÄNDERNA I GBG 2019

Födelseland	Antal	%	% Gbg
Iran	183	3,1	2,2
Irak	56	1,0	2,2
Somalia	16	0,3	1,6
Syrien	38	0,6	1,4
Bosnien - Hercegovina	54	0,9	1,2
Indien	70	1,2	1,1
Polen	54	0,9	1,0
Finland	72	1,2	1,0
Jugoslavien	59	1,0	1,0
Turkiet	23	0,4	0,9
Övriga länder	760	12,9	13,8
<b>Totalt</b>	<b>1 385</b>	<b>23,5</b>	<b>27,5</b>

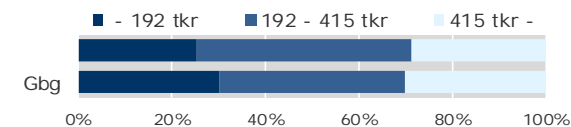
## ANDEL UTL. BAKGRUND 2019 JÄMFÖRT MED GBG



310 700 kr

MEDELINKOMST  
2018

## INKOMSTFÖRD. 2018 JÄMFÖRT MED GBG 20-64 ÅR



## MEDELINKOMST 2018 (kr)

Ålder	Kvinnor	Män	Samtliga
20 - 24	183 800	201 100	192 500
25 - 29	264 100	315 900	289 500
30 - 44	314 600	377 500	347 800
45 - 64	330 700	391 200	360 500
65 -	214 000	280 700	240 800
20 och äldre	280 000	342 700	310 700

## BILINNEHAV 2019 JÄMFÖRT MED GÖTEBORG

Antal bilar per 1 000 personer



75

PERSONER I  
LÅNGTIDSBEROENDE  
2018

## PERSONER MED UTBETALT EKONOMISKT BISTÅND

	2016	2017	2018
Personer med registrerat bistånd	171	166	138
- varav i minst 10 månader	100	85	75

## OHÅLSOTAL 2019 JÄMFÖRT MED GÖTEBORG

Antal ersatta dagar per person



## OHÅLSOTAL, ERSATTA DAGAR PER PERSON 2019

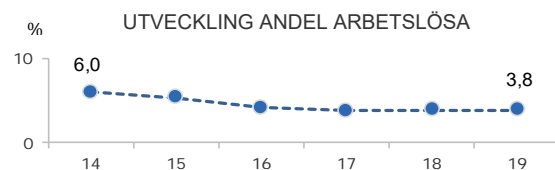
	Kvinnor	Män	Samtliga
Utl. bakgr.	35,2	26,0	30,6
Sv. bakgr.	25,9	17,9	21,9
<b>Samtliga</b>	<b>28,8</b>	<b>20,5</b>	<b>24,6</b>
Samtliga i Gbg	24,7	17,6	21,1

3,8%

ARBETSLÖSHET

## ÖPPET ARBETSLÖSA SAMT I PROGRAM, OKT 2019

	Kvinnor	Män	Samtliga	%	% Gbg
18 - 24	4	10	14	3,5	4,6
25 - 29	11	10	21	2,4	5,0
30 - 44	34	38	72	4,3	6,4
45 - 64	33	24	57	4,4	6,0
18 - 64	82	82	164	3,8	5,8
Född utoml.	44	37	81	7,5	11,4
Född i Sve.	38	45	83	2,6	3,0



## FÖRVÄRVSARBETANDE 2018

	Kvinnor	Män	Samtliga	%	% Gbg
18 - 24	171	148	319	69,5	55,5
25 - 29	373	372	745	84,1	74,4
30 - 44	662	743	1 405	85,6	81,1
45 - 64	503	488	991	77,2	78,3
65 - 74	55	50	105	20,8	22,1
25 - 64	1 538	1 603	3 141	82,4	78,8
Utl. Bakgr.	412	411	823	70,7	67,5
Sv. Bakgr.	1 126	1 192	2 318	87,6	86,0

36,8%

ANDEL MED EFTERGYMNASIAL  
UTBILDNING 3 ÅR ELLER LÄNGRE

## ANDEL (%) HÖGSTA UTBILDNINGSNIVÅ 2019

	Förgymnasial		Eftergymnasial	
	%	% Gbg	%	% Gbg
18-24	18,9	21,4	7,9	7,8
25-29	3,6	7,4	40,4	37,8
30-44	5,8	9,1	45,6	43,0
45-64	11,9	12,5	23,0	29,6
65-74	21,5	19,9	20,5	26,2
25 - 64	7,4	10,2	36,8	36,6
Kvinnor	6,5	9,3	41,3	40,8
Män	8,2	11,0	32,4	32,7

80,6%

BEHÖRIGA MINST TILL  
YRKESPROGRAM

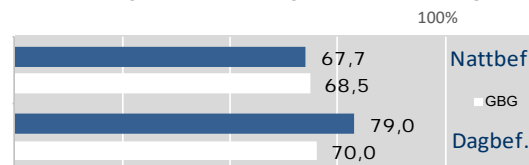
## GYMNASIEBEHÖRIGHET 2019

	Kvinnor	Män	Samtliga	%	% Gbg
Yrkesf.	14	11	25	80,6	80,9
ES	14	11	25	80,6	80,3
EK, HU, SA	14	10	24	77,4	79,0
NA, TE	14	11	25	80,6	78,1

1,3

SJÄLVFÖRSÖRJNINGSGRAD

## ANDEL SOM ARBETAR INOM PRIVAT NÄRINGS-LIV



## 2018 ANSTÄLLDA I OLIKA BRANSCHER 16-74 ÅR

	Dagbefolkning		Nattbefolkning	
	Antal	Antal	%	% Gbg
Företagstjänster	1 719	561	15,7	16,4
Vård & sociala tjänster	812	503	14,1	14,6
Handel	790	451	12,6	11,5
Utbildning	308	352	9,9	10,4
Info. & kommunikation	264	210	5,9	5,4
Kulturella & pers. tjänster	221	193	5,4	4,6
Hotell & restaurang	172	175	4,9	4,4
Tillverkning & utvinning	166	299	8,4	11,7
Byggverksamhet	92	198	5,5	4,7
Transport & magasinering	72	209	5,9	5,6
Offentlig förv. & försvar	54	245	6,9	5,8
Fastighetsverksamhet	35	77	2,2	1,8
Finans & försäkring	15	56	1,6	1,5
Okänd verksamhet	4	16	0,4	0,7
Jord-, skogsbruk & fiske	..	4	0,1	0,2
Energi & miljö	..	19	0,5	0,7
<b>Totalt</b>	<b>4 726</b>	<b>3 568</b>		

56,2%

BOSTÄDER  
BYGGDA - 1940

## BYGGNADSÅR I 10 - ÅRSINTERVALL 2019

(exkl specialbostäder och uppgift saknas)

År	Småhus	Flerbostad	Totalt	%	% Gbg
- 1940	0	1 964	1 964	56,2	18,8
41 - 50	0	384	384	11,0	8,7
51 - 60	0	0	0	0,0	13,3
61 - 70	0	0	0	0,0	21,8
71 - 80	0	84	84	2,4	12,4
81 - 90	0	988	988	28,3	4,5
91 - 00	0	0	0	0,0	3,0
01 - 10	0	72	72	2,1	4,3
11 -	0	0	0	0,0	6,8

## ANDEL SMÅHUS JÄMFÖRT MED GÖTEBORG 2019



## ANTAL BOSTÄDER EFTER AREA 2019

(exkl uppgift saknas)

Kvm	Småhus	Flerbostad	Totalt	%	% Gbg
-40	0	305	305	8,7	14,7
41-60	0	1 053	1 053	30,1	24,3
61-80	0	1 536	1 536	44,0	27,8
81-100	0	496	496	14,2	13,8
101-120	0	85	85	2,4	7,5
121-	0	18	18	0,5	12,0
<b>Totalt</b>	<b>0</b>	<b>3 493</b>	<b>3 493</b>		

## ÄGARKATEGORI 2019

	Småhus	Flerbostad	Totalt	%	% Gbg
Hyresrätt	0	2 612	2 612	74,8	53,6
Allmännyttan	0	678	678	19,4	26,2
Övriga	0	1 934	1 934	55,4	27,4
Bostadsrätt	0	881	881	25,2	29,1
Äganderätt	0	0	0	0,0	17,3
<b>Tot. bostäder</b>	<b>0</b>	<b>3 493</b>	<b>3 493</b>		

## NYBYGGNATION - FÄRDIGSTÄLLDA BOSTÄDER

	2015	2016	2017	2018	2019
Småhus	0	0	0	0	0
Flerbostadshus	0	0	0	0	0
<b>Totalt</b>	<b>0</b>	<b>0</b>	<b>0</b>	<b>0</b>	<b>0</b>

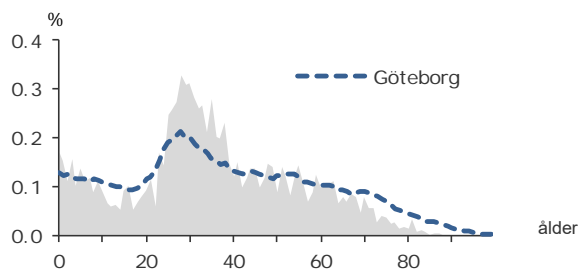
2 724

FOLKMÄNGD 2019

## BEFOLKNING EFTER ÅLDER 2019

Ålder	Kvinnor	Män	Samtliga	%
0	15	31	46	1,7
1 - 5	91	89	180	6,6
6	12	18	30	1,1
7 - 9	51	35	86	3,2
10 - 12	26	32	58	2,1
13 - 15	30	26	56	2,1
16 - 18	37	24	61	2,2
19 - 24	97	81	178	6,5
25 - 29	228	156	384	14,1
30 - 44	421	401	822	30,2
45 - 64	329	274	603	22,1
65 - 74	90	76	166	6,1
75 - 84	29	23	52	1,9
85-	2	0	2	0,1
Samtliga	1 458	1 266	2 724	100

## ÅLDERSSTRUKTUR JÄMFÖRT MED GÖTEBORG



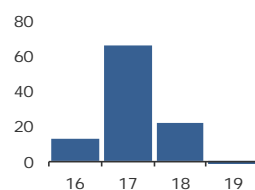
- 62

BEFOLKNINGS-  
FÖRÄNDRING 2019

## FÖRÄNDRING 2019

Nettoflytt	-106
Födelseöverskott	44
Födda	54
Döda	10
<b>Totalt*</b>	<b>-62</b>

## FÖRÄNDRING 2016 - 2019



\* Inklusive justering.

1,9

PERSONER I SNITT  
PER HUSHÅLL 2019

## HUSHÅLL 2019

Personer i hushållet	Antal hushåll	%	% Gbg
1 person	660	46,8	43,8
2 personer	389	27,6	27,6
3 personer	203	14,4	11,8
4 personer	125	8,9	10,5
5+ personer	34	2,4	6,3
<b>Totalt antal hushåll</b>	<b>1 411</b>		<b>100,0</b>
<b>Barnhushåll</b>	<b>334</b>	<b>23,7</b>	<b>23,6</b>
(barnen under 18 år)			
Hushåll med 3 barn eller fler	21	1,5	3,6
Ensamstående med barn	78	5,5	4,7

11,6%

ANDEL FÖDDA I  
UTLANDET

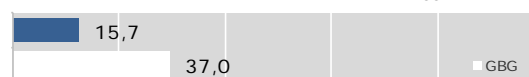
## UTRIKES FÖDDA EFTER HDI OCH TID I SVERIGE

HDI-kategorier	-4 år	5-9 år	10- år
Låg + Medel + Okänt	14	15	37
Hög + Mycket hög	49	37	162
<b>Totalt</b>	<b>63</b>	<b>52</b>	<b>199</b>

## VANLIGASTE FÖDELSELÄNDERNA I GBG 2019

Födelseland	Antal	%	% Gbg
Iran	28	1,0	2,2
Irak	..	..	2,2
Somalia	..	..	1,6
Syrien	..	..	1,4
Bosnien - Hercegovina	12	0,4	1,2
Indien	..	..	1,1
Polen	10	0,4	1,0
Finland	18	0,7	1,0
Jugoslavien	15	0,6	1,0
Turkiet	..	..	0,9
Övriga länder	204	7,5	13,8
<b>Totalt</b>	<b>317</b>	<b>11,6</b>	<b>27,5</b>

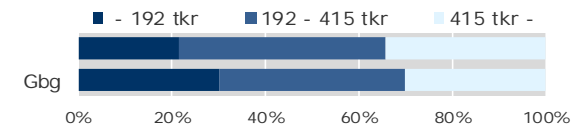
## ANDEL UTL. BAKGRUND 2019 JÄMFÖRT MED GBG



343 600 kr

MEDELINKOMST  
2018

## INKOMSTFÖRD. 2018 JÄMFÖRT MED GBG 20-64 ÅR



## MEDELINKOMST 2018 (kr)

Ålder	Kvinnor	Män	Samtliga
20 - 24	189 200	151 100	172 200
25 - 29	265 100	345 100	296 200
30 - 44	349 000	405 800	377 000
45 - 64	383 000	430 700	405 100
65 -	255 800	326 500	287 000
20 och äldre	317 700	374 300	343 600

BILINNEHAV 2019 JÄMFÖRT MED GÖTEBORG  
Antal bilar per 1 000 personer21  
PERSONER I  
LÅNGTIDSBEROENDE  
2018

## PERSONER MED UTBETALT EKONOMISKT BISTÅND

	2016	2017	2018
Personer med registrerat bistånd	52	54	54
- varav i minst 10 månader	26	25	21

OHÅLSOTAL 2019 JÄMFÖRT MED GÖTEBORG  
Antal ersatta dagar per person

## OHÅLSOTAL, ERSATTA DAGAR PER PERSON 2019

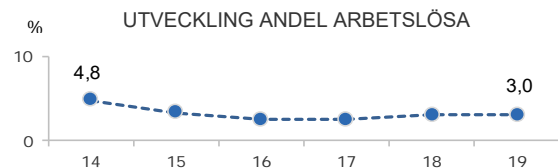
	Kvinnor	Män	Samtliga
Utl. bakgr.	22,6	23,1	22,8
Sv. bakgr.	18,9	12,6	16,0
Samtliga	19,4	14,6	17,2
Samtliga i Gbg	24,7	17,6	21,1

3,0%

ARBETSLÖSHET

## ÖPPET ARBETSLÖSA SAMT I PROGRAM, OKT 2019

	Kvinnor	Män	Samtliga	%	% Gbg
18 - 24	2	6	8	4,3	4,6
25 - 29	3	4	7	1,9	5,0
30 - 44	14	8	22	2,6	6,4
45 - 64	18	5	23	3,8	6,0
18 - 64	37	23	60	3,0	5,8
Född utoml.	12	11	23	8,6	11,4
Född i Sve.	25	12	37	2,1	3,0



## FÖRVÄRVSARBETANDE 2018

	Kvinnor	Män	Samtliga	%	% Gbg
18 - 24	87	62	149	61,1	55,5
25 - 29	208	136	344	86,6	74,4
30 - 44	380	363	743	90,2	81,1
45 - 64	269	232	501	84,1	78,3
65 - 74	27	22	49	30,4	22,1
25 - 64	857	731	1 588	87,4	78,8
Utl. Bakgr.	125	118	243	78,1	67,5
Sv. Bakgr.	732	613	1 345	89,3	86,0

48,5%

ANDEL MED EFTERGYMNASIAL  
UTBILDNING 3 ÅR ELLER LÄNGRE

## ANDEL (%) HÖGSTA UTBILDNINGSNIVÅ 2019

	Förgymnasial		Eftergymnasial	
	%	% Gbg	3 år och längre	% Gbg
18-24	20,8	21,4	7,6	7,8
25-29	3,4	7,4	50,5	37,8
30-44	2,8	9,1	55,4	43,0
45-64	6,5	12,5	37,8	29,6
65-74	15,7	19,9	37,3	26,2
25 - 64	4,1	10,2	48,5	36,6
Kvinnor	3,1	9,3	53,9	40,8
Män	5,4	11,0	42,1	32,7

96,4%

BEHÖRIGA MINST TILL  
YRKESPROGRAM

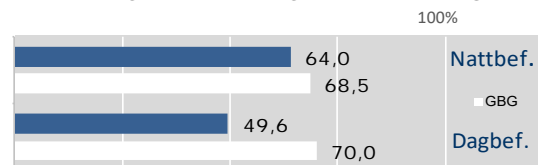
## GYMNASIEBEHÖRIGHET 2019

	Kvinnor	Män	Samtliga	%	% Gbg
Yrkesf.	15	12	27	96,4	80,9
ES	15	12	27	96,4	80,3
EK, HU, SA	15	12	27	96,4	79,0
NA, TE	15	12	27	96,4	78,1

0,2

SJÄLVFÖRSÖRJNINGSGRAD

## ANDEL SOM ARBETAR INOM PRIVAT NÄRINGS-LIV



## 2018 ANSTÄLLDA I OLIKA BRANSCHER 16-74 år

	Dagbefolk.		Nattbefolkning	
	Antal	Antal	%	% Gbg
Vård & sociala tjänster	161	261	14,6	14,6
Utbildning	65	211	11,8	10,4
Företagstjänster	60	318	17,8	16,4
Handel	32	227	12,7	11,5
Kulturella & pers. tjänster	25	105	5,9	4,6
Fastighetsverksamhet	23	36	2,0	1,8
Byggverksamhet	12	84	4,7	4,7
Info. & kommunikation	11	95	5,3	5,4
Hotell & restaurang	10	62	3,5	4,4
Okänd verksamhet	5	11	0,6	0,7
Tillverkning & utvinning	3	144	8,0	11,7
Jord-, skogsbruk & fiske	..	..	..	0,2
Transport & magasinering	..	57	3,2	5,6
Energi & miljö	..	..	..	0,7
Finans & försäkring	..	22	1,2	1,5
Offentlig förv. & försvar	..	146	8,2	5,8
<b>Totalt</b>	<b>411</b>	<b>1 790</b>		

97,0%

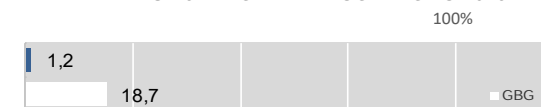
BOSTÄDER  
BYGGDA - 1940

## BYGGNADSÅR I 10 - ÅRSINTERVALL 2019

(exkl specialbostäder och uppgift saknas)

År	Småhus	Flerbostad	Totalt	%	% Gbg
- 1940	15	1 457	1 472	97,0	18,8
41 - 50	0	0	0	0,0	8,7
51 - 60	0	0	0	0,0	13,3
61 - 70	0	0	0	0,0	21,8
71 - 80	3	0	3	0,2	12,4
81 - 90	0	28	28	1,8	4,5
91 - 00	0	14	14	0,9	3,0
01 - 10	0	0	0	0,0	4,3
11 -	0	0	0	0,0	6,8

## ANDEL SMÅHUS JÄMFÖRT MED GÖTEBORG 2019



## ANTAL BOSTÄDER EFTER AREA 2019

(exkl uppgift saknas)

Kvm	Småhus	Flerbostad	Totalt	%	% Gbg
-40	0	290	290	19,1	14,7
41-60	0	442	442	29,1	24,3
61-80	1	519	520	34,3	27,8
81-100	1	177	178	11,7	13,8
101-120	2	49	51	3,4	7,5
121-	14	23	37	2,4	12,0
<b>Totalt</b>	<b>18</b>	<b>1 500</b>	<b>1 518</b>		

## ÄGARKATEGORI 2019

	Småhus	Flerbostad	Totalt	%	% Gbg
Hyresrätt	3	678	681	44,9	53,6
Allmännyttan	0	411	411	27,1	26,2
Övriga	3	267	270	17,8	27,4
Bostadsrätt	0	822	822	54,2	29,1
Äganderätt	15	0	15	1,0	17,3
<b>Tot. bostäder</b>	<b>18</b>	<b>1 500</b>	<b>1 518</b>		

## NYBYGGNATION - FÄRDIGSTÄLLDA BOSTÄDER

	2015	2016	2017	2018	2019
Småhus	0	0	0	0	0
Flerbostadshus	0	0	0	0	0
<b>Totalt</b>	<b>0</b>	<b>0</b>	<b>0</b>	<b>0</b>	<b>0</b>



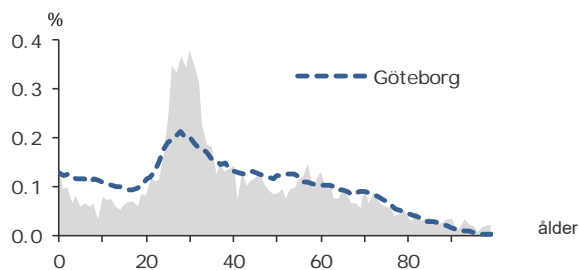
3 646

FOLKMÄNGD 2019

## BEFOLKNING EFTER ÅLDER 2019

Ålder	Kvinnor	Män	Samtliga	%
0	21	29	50	1,4
1 - 5	65	81	146	4,0
6	13	11	24	0,7
7 - 9	31	27	58	1,6
10 - 12	43	40	83	2,3
13 - 15	36	28	64	1,8
16 - 18	36	36	72	2,0
19 - 24	117	129	246	6,7
25 - 29	317	282	599	16,4
30 - 44	448	548	996	27,3
45 - 64	365	386	751	20,6
65 - 74	131	143	274	7,5
75 - 84	86	70	156	4,3
85-	96	31	127	3,5
Samtliga	1 805	1 841	3 646	100

## ÅLDERSSTRUKTUR JÄMFÖRT MED GÖTEBORG



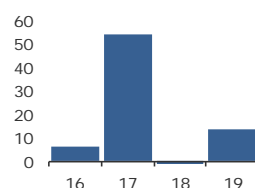
+ 14

BEFOLKNINGS-  
FÖRÄNDRING 2019

## FÖRÄNDRING 2019

Nettoflytt	11
Födelseöverskott	3
Födda	56
Döda	53
<b>Totalt*</b>	<b>14</b>

## FÖRÄNDRING 2016 - 2019



\* Inklusiv justering.

1,7

PERSONER I SNITT  
PER HUSHÅLL 2019

## HUSHÅLL 2019

Personer i hushållet	Antal hushåll	%	% Gbg
1 person	1 209	57,3	43,8
2 personer	553	26,2	27,6
3 personer	173	8,2	11,8
4 personer	125	5,9	10,5
5+ personer	50	2,4	6,3
<b>Totalt antal hushåll</b>	<b>2 110</b>		<b>100,0</b>
<b>Barnhushåll</b>	<b>285</b>	<b>13,5</b>	<b>23,6</b>
(barnen under 18 år)			
Hushåll med 3 barn eller fler	32	1,5	3,6
Ensamstående med barn	59	2,8	4,7

16,6%

ANDEL FÖDDA I  
UTLANDET

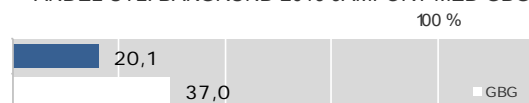
## UTRIKES FÖDDA EFTER HDI OCH TID I SVERIGE

HDI-kategorier	-4 år	5-9 år	10- år
Låg + Medel + Okänt	81	44	61
Hög + Mycket hög	103	50	261
<b>Totalt</b>	<b>184</b>	<b>94</b>	<b>322</b>

## VANLIGASTE FÖDELSELÄNDERNA I GBG 2019

Födelseland	Antal	%	% Gbg
Iran	67	1,8	2,2
Irak	13	0,4	2,2
Somalia	16	0,4	1,6
Syrien	46	1,3	1,4
Bosnien - Hercegovina	15	0,4	1,2
Indien	23	0,6	1,1
Polen	25	0,7	1,0
Finland	25	0,7	1,0
Jugoslavien	..	..	1,0
Turkiet	..	..	0,9
Övriga länder	360	9,9	13,8
<b>Totalt</b>	<b>605</b>	<b>16,6</b>	<b>27,5</b>

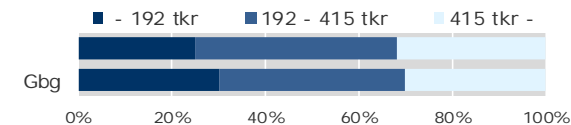
## ANDEL UTL. BAKGRUND 2019 JÄMFÖRT MED GBG



323 900 kr

MEDELINKOMST  
2018

## INKOMSTFÖRD. 2018 JÄMFÖRT MED GBG 20-64 ÅR



## MEDELINKOMST 2018 (kr)

Ålder	Kvinnor	Män	Samtliga
20 - 24	177 000	183 700	180 400
25 - 29	274 100	312 200	292 500
30 - 44	327 900	381 600	357 500
45 - 64	389 400	420 900	405 700
65 -	217 000	289 000	248 000
20 och äldre	297 600	349 700	323 900

## BILINNEHAV 2019 JÄMFÖRT MED GÖTEBORG

Antal bilar per 1 000 personer



67

PERSONER I  
LÅNGTIDSBEROENDE  
2018

## PERSONER MED UTBETALT EKONOMISKT BISTÅND

	2016	2017	2018
Personer med registrerat bistånd	110	120	115
- varav i minst 10 månader	53	61	67

## OHÅLSOTAL 2019 JÄMFÖRT MED GÖTEBORG

Antal ersatta dagar per person



## OHÅLSOTAL, ERSATTA DAGAR PER PERSON 2019

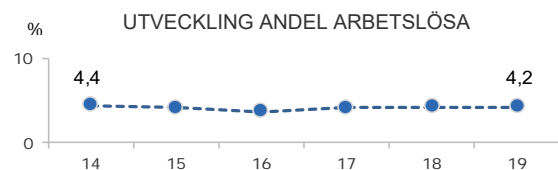
	Kvinnor	Män	Samtliga
Utl. bakgr.	20,1	26,7	23,8
Sv. bakgr.	20,8	13,4	17,0
Samtliga	20,6	16,5	18,5
Samtliga i Gbg	24,7	17,6	21,1

4,2%

ARBETSLÖSHET

ÖPPET ARBETSLÖSA SAMT I PROGRAM, OKT 2019

	Kvinnor	Män	Samtliga	%	% Gbg
18 - 24	..	..	9	3,5	4,6
25 - 29	..	..	16	2,7	5,0
30 - 44	18	23	41	4,0	6,4
45 - 64	20	25	45	5,9	6,0
18 - 64	50	61	111	4,2	5,8
Född utoml.	33	35	68	14,3	11,4
Född i Sve.	17	26	43	2,0	3,0



FÖRVÄRVSARBETANDE 2018

	Kvinnor	Män	Samtliga	%	% Gbg
18 - 24	99	88	187	67,8	55,5
25 - 29	274	260	534	84,6	74,4
30 - 44	368	459	827	85,3	81,1
45 - 64	292	296	588	78,4	78,3
65 - 74	21	33	54	19,9	22,1
25 - 64	934	1 015	1 949	82,9	78,8
Utl. Bakgr.	140	165	305	62,6	67,5
Sv. Bakgr.	794	850	1 644	88,2	86,0

45,2%

ANDEL MED EFTERGYMNASIAL  
UTBILDNING 3 ÅR ELLER LÄNGRE

ANDEL (%) HÖGSTA UTBILDNINGSNIVÅ 2019

	Förgymnasial		Eftergymnasial	
	%	% Gbg	3 år och längre	% Gbg
18-24	16,8	21,4	10,8	7,8
25-29	3,5	7,4	46,2	37,8
30-44	4,6	9,1	52,1	43,0
45-64	8,8	12,5	35,3	29,6
65-74	15,0	19,9	31,8	26,2
25 - 64	5,7	10,2	45,2	36,6
Kvinnor	4,8	9,3	51,2	40,8
Män	6,5	11,0	39,6	32,7

89,3%

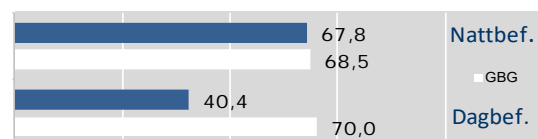
BEHÖRIGA MINST TILL  
YRKESPROGRAM

GYMNASIEBEHÖRIGHET 2019

	Kvinnor	Män	Samtliga	%	% Gbg
Yrkesf.	12	13	25	89,3	80,9
ES	12	13	25	89,3	80,3
EK, HU, SA	12	13	25	89,3	79,0
NA, TE	11	13	24	85,7	78,1

0,2

SJÄLVFÖRSÖRJNINGSGRAD

ANDEL SOM ARBETAR INOM PRIVAT NÄRINGS-LIV  
100%

2018 ANSTÄLLDA I OLIKA BRANSCHER 16-74 år

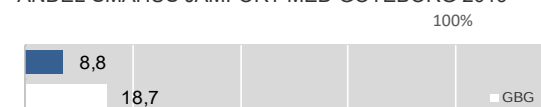
	Dagbefolkning		Nattbefolkning	
	Antal	Antal	%	% Gbg
Vård & sociala tjänster	259	292	13,3	14,6
Företagstjänster	53	386	17,6	16,4
Utbildning	39	211	9,6	10,4
Handel	32	279	12,7	11,5
Info. & kommunikation	16	137	6,3	5,4
Kulturella & pers. tjänster	11	104	4,7	4,6
Byggverksamhet	10	96	4,4	4,7
Hotell & restaurang	6	87	4,0	4,4
Fastighetsverksamhet	..	40	1,8	1,8
Jord-, skogsbruk & fiske	..	5	0,2	0,2
Okänd verksamhet	..	9	0,4	0,7
Tillverkning & utvinning	..	218	9,9	11,7
Transport & magasinering	..	112	5,1	5,6
Energi & miljö	..	14	0,6	0,7
Finans & försäkring	..	50	2,3	1,5
Offentlig förv. & försvar	..	151	6,9	5,8
Totalt	436	2 191		

58,8%

BOSTÄDER  
BYGGDA 1941 -50BYGGNADSÅR I 10 - ÅRSINTERVALL 2019  
(exkl specialbostäder och uppgift saknas)

År	Småhus	Flerbostad	Totalt	%	% Gbg
- 1940	191	194	385	16,5	18,8
41 - 50	12	1 358	1 370	58,8	8,7
51 - 60	0	170	170	7,3	13,3
61 - 70	0	0	0	0,0	21,8
71 - 80	0	0	0	0,0	12,4
81 - 90	2	47	49	2,1	4,5
91 - 00	0	0	0	0,0	3,0
01 - 10	0	0	0	0,0	4,3
11 -	0	141	141	6,1	6,8

ANDEL SMÅHUS JÄMFÖRT MED GÖTEBORG 2019

ANTAL BOSTÄDER EFTER AREA 2019  
(exkl uppgift saknas)

Kvm	Småhus	Flerbostad	Totalt	%	% Gbg
-40	0	544	544	23,4	14,7
41-60	0	1 030	1 030	44,2	24,3
61-80	34	362	396	17,0	27,8
81-100	49	157	206	8,8	13,8
101-120	33	27	60	2,6	7,5
121-	89	3	92	4,0	12,0
Totalt	205	2 123	2 328		

ÄGARKATEGORI 2019

	Småhus	Flerbostad	Totalt	%	% Gbg
Hyresrätt	5	960	965	41,5	53,6
Allmännyttan	0	397	397	17,1	26,2
Övriga	5	563	568	24,4	27,4
Bostadsrätt	4	1 163	1 167	50,1	29,1
Äganderätt	196	0	196	8,4	17,3
Tot. bostäder	205	2 123	2 328		

NYBYGGNATION - FÄRDIGSTÄLLDA BOSTÄDER

	2015	2016	2017	2018	2019
Småhus	0	0	0	0	0
Flerbostadshus	0	0	37	0	0
Totalt	0	0	37	0	0

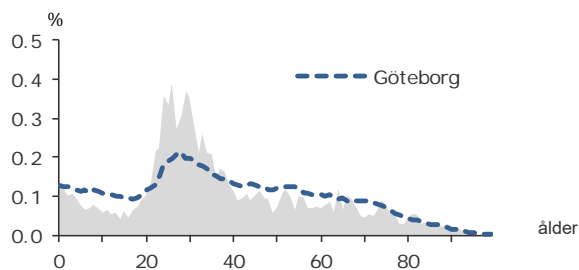
4 274

FOLKMÄNGD 2019

## BEFOLKNING EFTER ÅLDER 2019

Ålder	Kvinnor	Män	Samtliga	%
0	23	32	55	1,3
1 - 5	111	105	216	5,1
6	13	16	29	0,7
7 - 9	37	57	94	2,2
10 - 12	29	47	76	1,8
13 - 15	39	30	69	1,6
16 - 18	41	38	79	1,8
19 - 24	203	279	482	11,3
25 - 29	322	392	714	16,7
30 - 44	487	635	1 122	26,3
45 - 64	369	377	746	17,5
65 - 74	165	131	296	6,9
75 - 84	109	87	196	4,6
85-	71	29	100	2,3
Samtliga	2 019	2 255	4 274	100

## ÅLDERSSTRUKTUR JÄMFÖRT MED GÖTEBORG



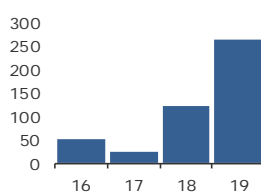
+ 264

BEFOLKNINGS-  
FÖRÄNDRING 2019

## FÖRÄNDRING 2019

Nettoflytt	236
Födelseöverskott	24
Födda	62
Döda	38
<b>Totalt*</b>	<b>264</b>

## FÖRÄNDRING 2016 - 2019



\* Inklusive justering.

1,8

PERSONER I SNITT  
PER HUSHÅLL 2019

## HUSHÅLL 2019

Personer i hushållet	Antal hushåll	%	% Gbg
1 person	1 256	52,5	43,8
2 personer	686	28,7	27,6
3 personer	242	10,1	11,8
4 personer	150	6,3	10,5
5+ personer	57	2,4	6,3
<b>Totalt antal hushåll</b>	<b>2 391</b>		<b>100,0</b>
<b>Barnhushåll</b>	<b>384</b>	<b>16,1</b>	<b>23,6</b>
(barnen under 18 år)			
Hushåll med 3 barn eller fler	29	1,2	3,6
Ensamstående med barn	91	3,8	4,7

30,3%

ANDEL FÖDDA I  
UTLANDET

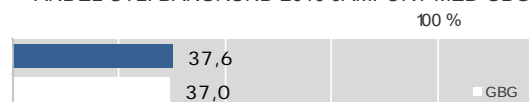
## UTRIKES FÖDDA EFTER HDI OCH TID I SVERIGE

HDI-kategorier	-4 år	5-9 år	10- år
Låg + Medel + Okänt	287	101	148
Hög + Mycket hög	221	142	392
<b>Totalt</b>	<b>508</b>	<b>243</b>	<b>540</b>

## VANLIGASTE FÖDELSELÄNDERNA I GBG 2019

Födelseland	Antal	%	% Gbg
Iran	154	3,6	2,2
Irak	42	1,0	2,2
Somalia	32	0,7	1,6
Syrien	45	1,1	1,4
Bosnien - Hercegovina	31	0,7	1,2
Indien	221	5,2	1,1
Polen	38	0,9	1,0
Finland	36	0,8	1,0
Jugoslavien	21	0,5	1,0
Turkiet	25	0,6	0,9
Övriga länder	651	15,2	13,8
<b>Totalt</b>	<b>1 296</b>	<b>30,3</b>	<b>27,5</b>

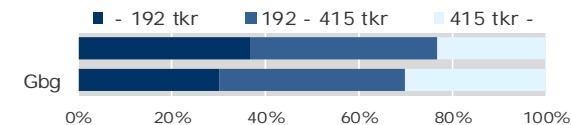
## ANDEL UTL. BAKGRUND 2019 JÄMFÖRT MED GBG



270 600 kr

MEDELINKOMST  
2018

## INKOMSTFÖRD. 2018 JÄMFÖRT MED GBG 20-64 ÅR



## MEDELINKOMST 2018 (kr)

Ålder	Kvinnor	Män	Samtliga
20 - 24	151 900	116 500	132 400
25 - 29	214 000	219 300	217 000
30 - 44	275 800	333 100	308 500
45 - 64	345 800	375 900	361 000
65 -	227 500	286 700	251 900
20 och äldre	255 600	284 300	270 600

## BILINNEHAV 2019 JÄMFÖRT MED GÖTEBORG

Antal bilar per 1 000 personer

38  
PERSONER I  
LÅNGTIDSBEROENDE  
2018

## PERSONER MED UTBETALT EKONOMISKT BISTÅND

	2016	2017	2018
Personer med registrerat bistånd	84	105	90
- varav i minst 10 månader	30	40	38

## OHÅLSOTAL 2019 JÄMFÖRT MED GÖTEBORG

Antal ersatta dagar per person



## OHÅLSOTAL, ERSATTA DAGAR PER PERSON 2019

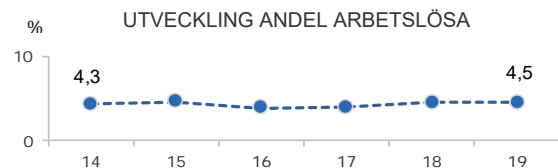
	Kvinnor	Män	Samtliga
Utl. bakgr.	15,6	12,5	13,8
Sv. bakgr.	27,4	18,6	22,8
Samtliga	22,9	15,9	19,1
Samtliga i Gbg	24,7	17,6	21,1

4,5%

ARBETSLÖSHET

ÖPPET ARBETSLÖSA SAMT I PROGRAM, OKT 2019

	Kvinnor	Män	Samtliga	%	% Gbg
18 - 24	11	12	23	4,7	4,6
25 - 29	9	14	23	3,2	5,0
30 - 44	31	19	50	4,3	6,4
45 - 64	18	27	45	6,0	6,0
18 - 64	69	72	141	4,5	5,8
Född utoml.	42	47	89	7,8	11,4
Född i Sve.	27	25	52	2,6	3,0



FÖRVÄRVSARBETANDE 2018

	Kvinnor	Män	Samtliga	%	% Gbg
18 - 24	128	105	233	50,2	55,5
25 - 29	189	231	420	65,7	74,4
30 - 44	340	440	780	77,5	81,1
45 - 64	272	265	537	75,3	78,3
65 - 74	37	37	74	24,1	22,1
25 - 64	801	936	1 737	73,6	78,8
Utl. Bakgr.	243	305	548	57,8	67,5
Sv. Bakgr.	558	631	1 189	84,3	86,0

40,5%

ANDEL MED EFTERGYMNASIAL  
UTBILDNING 3 ÅR ELLER LÄNGRE

ANDEL (%) HÖGSTA UTBILDNINGSNIVÅ 2019

	Förgymnasial		Eftergymnasial	
	%	% Gbg	%	% Gbg
18-24	12,7	21,4	8,6	7,8
25-29	2,9	7,4	47,1	37,8
30-44	5,4	9,1	45,7	43,0
45-64	12,9	12,5	26,3	29,6
65-74	16,6	19,9	23,6	26,2
25 - 64	6,9	10,2	40,5	36,6
Kvinnor	6,0	9,3	43,6	40,8
Män	7,6	11,0	37,8	32,7

81,0%

BEHÖRIGA MINST TILL  
YRKESPROGRAM

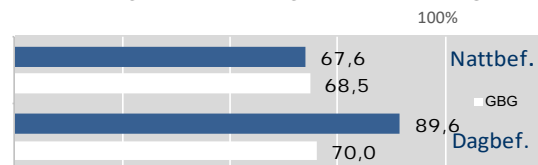
GYMNASIEBEHÖRIGHET 2019

	Kvinnor	Män	Samtliga	%	% Gbg
Yrkesf.	7	10	17	81,0	80,9
ES	7	9	16	76,2	80,3
EK, HU, SA	6	9	15	71,4	79,0
NA, TE	6	9	15	71,4	78,1

1,4

SJÄLVFÖRSÖRJNINGSGRAD

ANDEL SOM ARBETAR INOM PRIVAT NÄRINGS-LIV



2018 ANSTÄLLDA I OLIKA BRANSCHER 16-74 år

	Dagbefolkn.		Nattbefolkning	
	Antal	Antal	%	% Gbg
Tillverkning & utvinning	1 705	203	9,9	11,7
Transport & magasinering	314	113	5,5	5,6
Vård & sociala tjänster	218	299	14,6	14,6
Företagstjänster	131	319	15,6	16,4
Kulturella & pers. tjänster	113	80	3,9	4,6
Handel	86	285	13,9	11,5
Hotell & restaurang	86	91	4,4	4,4
Byggverksamhet	73	98	4,8	4,7
Utbildning	48	224	10,9	10,4
Fastighetsverksamhet	20	27	1,3	1,8
Info. & kommunikation	18	132	6,4	5,4
Jord-, skogsbruk & fiske	3	3	0,1	0,2
Okänd verksamhet	..	10	0,5	0,7
Offentlig förv. & försvar	..	137	6,7	5,8
Energi & miljö	..	10	0,5	0,7
Finans & försäkring	..	16	0,8	1,5
Totalt	2 818	2 047		

37,6%

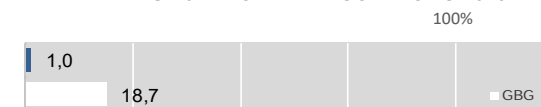
BOSTÄDER  
BYGGDA 1961 -70

BYGGNADSÅR I 10 - ÅRSINTERVALL 2019

(exkl specialbostäder och uppgift saknas)

År	Småhus	Flerbostad	Totalt	%	% Gbg
- 1940	23	72	95	3,7	18,8
41 - 50	0	0	0	0,0	8,7
51 - 60	0	628	628	24,3	13,3
61 - 70	2	972	974	37,6	21,8
71 - 80	3	0	3	0,1	12,4
81 - 90	0	0	0	0,0	4,5
91 - 00	0	0	0	0,0	3,0
01 - 10	0	205	205	7,9	4,3
11 -	0	168	168	6,5	6,8

ANDEL SMÅHUS JÄMFÖRT MED GÖTEBORG 2019



ANTAL BOSTÄDER EFTER AREA 2019

(exkl uppgift saknas)

Kvm	Småhus	Flerbostad	Totalt	%	% Gbg
-40	0	723	723	27,9	14,7
41-60	1	676	677	26,2	24,3
61-80	4	618	622	24,0	27,8
81-100	4	357	361	13,9	13,8
101-120	5	117	122	4,7	7,5
121-	12	71	83	3,2	12,0
Totalt	26	2 562	2 588		

ÄGARKATEGORI 2019

	Småhus	Flerbostad	Totalt	%	% Gbg
Hyresrätt	4	1 808	1 812	70,0	53,6
Allmännyttan	0	403	403	15,6	26,2
Övriga	4	1 405	1 409	54,4	27,4
Bostadsrätt	0	754	754	29,1	29,1
Äganderätt	24	0	24	0,9	17,3
Tot. bostäder	28	2 562	2 590		

NYBYGGNATION - FÄRDIGSTÄLLDA BOSTÄDER

	2015	2016	2017	2018	2019
Småhus	0	0	0	0	0
Flerbostadshus	0	0	0	84	84
Totalt	0	0	0	84	84

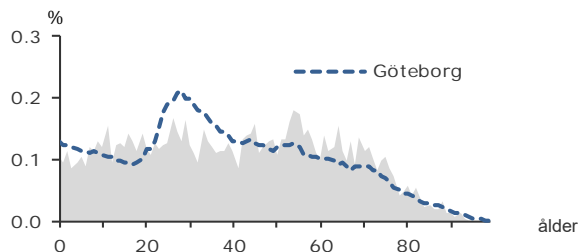
4 663

FOLKMÄNGD 2019

## BEFOLKNING EFTER ÅLDER 2019

Ålder	Kvinnor	Män	Samtliga	%
0	23	26	49	1,1
1 - 5	102	130	232	5,0
6	24	18	42	0,9
7 - 9	85	84	169	3,6
10 - 12	87	86	173	3,7
13 - 15	94	79	173	3,7
16 - 18	79	101	180	3,9
19 - 24	172	171	343	7,4
25 - 29	172	170	342	7,3
30 - 44	457	387	844	18,1
45 - 64	654	610	1 264	27,1
65 - 74	255	254	509	10,9
75 - 84	127	141	268	5,7
85-	47	28	75	1,6
Samtliga	2 378	2 285	4 663	100

## ÅLDERSSTRUKTUR JÄMFÖRT MED GÖTEBORG



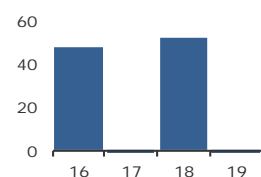
- 83

BEFOLKNINGS-  
FÖRÄNDRING 2019

## FÖRÄNDRING 2019

Nettoflytt	-114
Födelseöverskott	26
Födda	49
Döda	23
<b>Totalt*</b>	<b>-83</b>

## FÖRÄNDRING 2016 - 2019



\* Inklusiv justering.

2,6

PERSONER I SNITT  
PER HUSHÅLL 2019

## HUSHÅLL 2019

Personer i hushållet	Antal hushåll	%	% Gbg
1 person	510	29,0	43,8
2 personer	536	30,5	27,6
3 personer	227	12,9	11,8
4 personer	265	15,1	10,5
5+ personer	221	12,6	6,3
Totalt antal hushåll	1 759		100,0
Barnhushåll	533	30,3	23,6
(barnen under 18 år)			
Hushåll med 3 barn eller fler	95	5,4	3,6
Ensamstående med barn	58	3,3	4,7

13,7%

ANDEL FÖDDA I  
UTLANDET

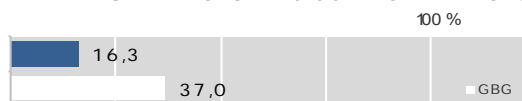
## UTRIKES FÖDDA EFTER HDI OCH TID I SVERIGE

HDI-kategorier	-4 år	5-9 år	10- år
Låg + Medel + Okänt	35	10	41
Hög + Mycket hög	198	122	228
Totalt	233	132	269

## VANLIGASTE FÖDELSELÄNDERNA I GBG 2019

Födelseland	Antal	%	% Gbg
Iran	42	0,9	2,2
Irak	..	..	2,2
Somalia	..	..	1,6
Syrien	..	..	1,4
Bosnien - Hercegovina	..	..	1,2
Indien	17	0,4	1,1
Polen	18	0,4	1,0
Finland	20	0,4	1,0
Jugoslavien	13	0,3	1,0
Turkiet	..	..	0,9
Övriga länder	502	10,8	13,8
Totalt	638	13,7	27,5

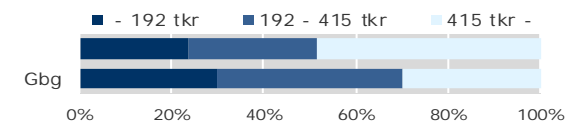
## ANDEL UTL. BAKGRUND 2019 JÄMFÖRT MED GBG



481 900 kr

MEDELINKOMST  
2018

## INKOMSTFÖRD. 2018 JÄMFÖRT MED GBG 20-64 ÅR

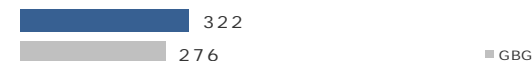


## MEDELINKOMST 2018 (kr)

Ålder	Kvinnor	Män	Samtliga
20 - 24	127 100	155 400	140 800
25 - 29	225 600	297 800	260 400
30 - 44	394 700	544 200	465 700
45 - 64	511 100	844 200	670 400
65 -	321 300	551 700	435 300
20 och äldre	379 600	591 800	481 900

## BILINNEHAV 2019 JÄMFÖRT MED GÖTEBORG

Antal bilar per 1 000 personer



10

PERSONER I  
LÅNGTIDSBEROENDE  
2018

## PERSONER MED UTBETALT EKONOMISKT BISTÅND

	2016	2017	2018
Personer med registrerat bistånd	37	26	22
- varav i minst 10 månader	..	..	10

## OHÅLSOTAL 2019 JÄMFÖRT MED GÖTEBORG

Antal ersatta dagar per person



## OHÅLSOTAL, ERSATTA DAGAR PER PERSON 2019

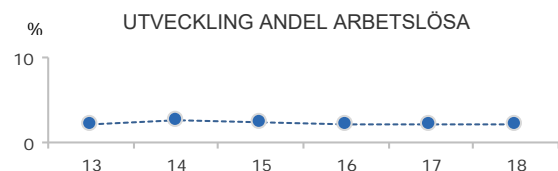
	Kvinnor	Män	Samtliga
Utl. bakgr.	9,5	5,4	7,5
Sv. bakgr.	13,1	9,5	11,3
Samtliga	12,4	8,7	10,6
Samtliga i Gbg	24,7	17,6	21,1

2,2%

ARBETSLÖSHET

## ÖPPET ARBETSLÖSA SAMT I PROGRAM, OKT 2019

	Kvinnor	Män	Samtliga	%	% Gbg
18 - 24	..	..	7	1,8	4,6
25 - 29	..	..	6	1,7	5,0
30 - 44	20	7	27	3,2	6,4
45 - 64	15	8	23	1,8	6,0
18 - 64	40	23	63	2,2	5,8
Född utoml.	11	4	15	3,0	11,4
Född i Sve.	29	19	48	2,0	3,0



## FÖRVÄRVSARBETANDE 2018

	Kvinnor	Män	Samtliga	%	% Gbg
18 - 24	127	126	253	57,8	55,5
25 - 29	130	131	261	75,2	74,4
30 - 44	382	361	743	85,9	81,1
45 - 64	591	541	1 132	89,3	78,3
65 - 74	86	105	191	36,5	22,1
25 - 64	1 103	1 033	2 136	86,2	78,8
Utl. Bakgr.	196	188	384	75,0	67,5
Sv. Bakgr.	907	845	1 752	89,1	86,0

54,0%

ANDEL MED EFTERGYMNASIAL  
UTBILDNING 3 ÅR ELLER LÄNGRE

## ANDEL (%) HÖGSTA UTBILDNINGSNIVÅ 2019

	Förgymnasial		Eftergymnasial	
	%	% Gbg	%	% Gbg
18-24	17,2	21,4	8,6	7,8
25-29	1,5	7,4	44,7	37,8
30-44	1,8	9,1	60,8	43,0
45-64	3,0	12,5	52,1	29,6
65-74	6,1	19,9	59,9	26,2
25 - 64	2,4	10,2	54,0	36,6
Kvinnor	1,9	9,3	57,4	40,8
Män	2,8	11,0	50,3	32,7

96,9%

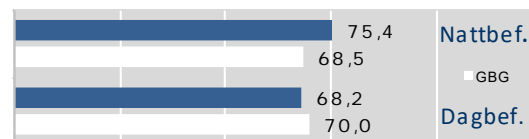
BEHÖRIGA MINST TILL  
YRKESPROGRAM

## GYMNASIEBEHÖRIGHET 2019

	Kvinnor	Män	Samtliga	%	% Gbg
Yrkesf.	25	37	62	96,9	80,9
ES	25	37	62	96,9	80,3
EK, HU, SA	25	36	61	95,3	79,0
NA, TE	24	37	61	95,3	78,1

0,4

SJÄLVFÖRSÖRJNINGSGRAD

ANDEL SOM ARBETAR INOM PRIVAT NÄRINGS-LIV  
100%

## 2018 ANSTÄLLDA I OLIKA BRANSCHER 16-74 år

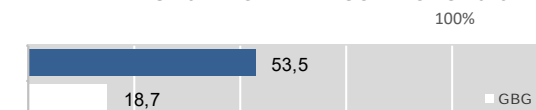
	Dagbefolkning		Nattbefolkning	
	Antal	Antal	%	% Gbg
Företagstjänster	237	541	20,9	16,4
Offentlig förv. & försvar	183	143	5,5	5,8
Byggnadsverksamhet	171	66	2,6	4,7
Utbildning	124	219	8,5	10,4
Vård & sociala tjänster	72	322	12,5	14,6
Hotell & restaurang	62	99	3,8	4,4
Handel	50	397	15,4	11,5
Fastighetsverksamhet	26	79	3,1	1,8
Kulturella & pers. tjänster	25	107	4,1	4,6
Finans & försäkring	23	93	3,6	1,5
Transport & magasinering	19	85	3,3	5,6
Info. & kommunikation	15	140	5,4	5,4
Okänd verksamhet	14	19	0,7	0,7
Tillverkning & utvinning	12	253	9,8	11,7
Jord-, skogsbruk & fiske	..	9	0,3	0,2
Energi & miljö	..	12	0,5	0,7
<b>Totalt</b>	<b>1 040</b>	<b>2 584</b>		

77,6%

BOSTÄDER  
BYGGDA - 1940BYGGNADSÅR I 10 - ÅRSINTERVALL 2019  
(exkl specialbostäder och uppgift saknas)

År	Småhus	Flerbostad	Totalt	%	% Gbg
- 1940	653	777	1 430	77,6	18,8
41 - 50	213	46	259	14,1	8,7
51 - 60	45	0	45	2,4	13,3
61 - 70	8	0	8	0,4	21,8
71 - 80	57	0	57	3,1	12,4
81 - 90	2	0	2	0,1	4,5
91 - 00	6	0	6	0,3	3,0
01 - 10	1	27	28	1,5	4,3
11 -	1	0	1	0,1	6,8

## ANDEL SMÅHUS JÄMFÖRT MED GÖTEBORG 2019

ANTAL BOSTÄDER EFTER AREA 2019  
(exkl uppgift saknas)

Kvm	Småhus	Flerbostad	Totalt	%	% Gbg
-40	4	148	152	8,3	14,7
41-60	2	176	178	9,7	24,3
61-80	5	240	245	13,3	27,8
81-100	59	107	166	9,0	13,8
101-120	143	87	230	12,5	7,5
121-	773	98	871	47,3	12,0
<b>Totalt</b>	<b>986</b>	<b>856</b>	<b>1 842</b>		

## ÄGARKATEGORI 2019

	Småhus	Flerbostad	Totalt	%	% Gbg
Hyresrätt	21	596	617	33,5	53,6
Allmännyttan	0	0	0	0,0	26,2
Övriga	21	596	617	33,5	27,4
Bostadsrätt	21	260	281	15,3	29,1
Äganderätt	944	0	944	51,2	17,3
<b>Tot. bostäder</b>	<b>986</b>	<b>856</b>	<b>1 842</b>		

## NYBYGGNATION - FÄRDIGSTÄLLDA BOSTÄDER

	2015	2016	2017	2018	2019
Småhus	0	0	0	0	0
Flerbostadshus	0	0	0	0	0
<b>Totalt</b>	<b>0</b>	<b>0</b>	<b>0</b>	<b>0</b>	<b>0</b>

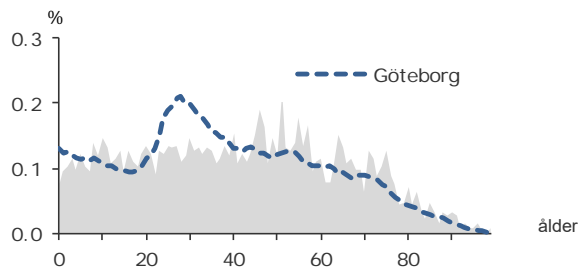
2 525

FOLKMÄNGD 2019

## BEFOLKNING EFTER ÅLDER 2019

Ålder	Kvinnor	Män	Samtliga	%
0	5	14	19	0,8
1 - 5	69	66	135	5,3
6	12	14	26	1,0
7 - 9	49	40	89	3,5
10 - 12	48	49	97	3,8
13 - 15	36	49	85	3,4
16 - 18	31	55	86	3,4
19 - 24	83	99	182	7,2
25 - 29	88	71	159	6,3
30 - 44	239	235	474	18,8
45 - 64	365	317	682	27,0
65 - 74	128	136	264	10,5
75 - 84	79	77	156	6,2
85-	49	22	71	2,8
Samtliga	1 281	1 244	2 525	100

## ÅLDERSSTRUKTUR JÄMFÖRT MED GÖTEBORG



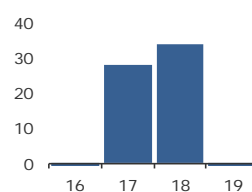
- 44

BEFOLKNINGS-  
FÖRÄNDRING 2019

## FÖRÄNDRING 2019

Nettoflytt	-49
Födelseöverskott	3
Födda	25
Döda	22
<b>Totalt*</b>	<b>-44</b>

## FÖRÄNDRING 2016 - 2019



\* Inklusiv justering.

2,5

PERSONER I SNITT  
PER HUSHÅLL 2019

## HUSHÅLL 2019

Personer i hushållet	Antal hushåll	%	% Gbg
1 person	323	32,3	43,8
2 personer	271	27,1	27,6
3 personer	161	16,1	11,8
4 personer	140	14,0	10,5
5+ personer	105	10,5	6,3
Totalt antal hushåll	1 000		100,0
<b>Barnhushåll</b>	<b>290</b>	<b>29,0</b>	<b>23,6</b>
(barnen under 18 år)			
Hushåll med 3 barn eller fler	51	5,1	3,6
Ensamstående med barn	36	3,6	4,7

15,1%

ANDEL FÖDDA I  
UTLANDET

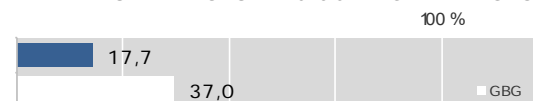
## UTRIKES FÖDDA EFTER HDI OCH TID I SVERIGE

HDI-kategorier	-4 år	5-9 år	10- år
Låg + Medel + Okänt	17	10	14
Hög + Mycket hög	147	46	141
<b>Totalt</b>	<b>164</b>	<b>56</b>	<b>155</b>

## VANLIGASTE FÖDELSELÄNDERNA I GBG 2019

Födelseland	Antal	%	% Gbg
Iran	23	0,9	2,2
Irak	..	..	2,2
Somalia	..	..	1,6
Syrien	..	..	1,4
Bosnien - Hercegovina	..	..	1,2
Indien	13	0,5	1,1
Polen	25	1,0	1,0
Finland	12	0,5	1,0
Jugoslavien	..	..	1,0
Turkiet	..	..	0,9
Övriga länder	288	11,4	13,8
<b>Totalt</b>	<b>382</b>	<b>15,1</b>	<b>27,5</b>

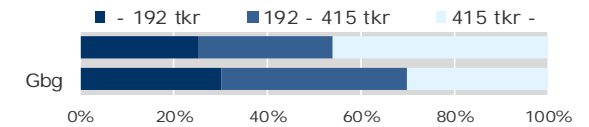
## ANDEL UTL. BAKGRUND 2019 JÄMFÖRT MED GBG



445 000 kr

MEDELINKOMST  
2018

## INKOMSTFÖRD. 2018 JÄMFÖRT MED GBG 20-64 ÅR

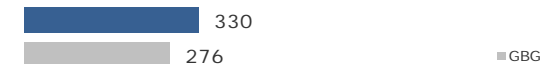


## MEDELINKOMST 2018 (kr)

Ålder	Kvinnor	Män	Samtliga
20 - 24	141 700	123 600	131 800
25 - 29	216 700	234 400	225 400
30 - 44	397 400	492 500	445 400
45 - 64	486 700	709 900	589 400
65 -	302 200	555 100	423 600
20 och äldre	372 700	521 500	445 000

## BILINNEHAV 2019 JÄMFÖRT MED GÖTEBORG

Antal bilar per 1 000 personer

PERSONER I  
LÅNGTIDSBEROENDE  
2018

## PERSONER MED UTBETALT EKONOMISKT BISTÅND

	2016	2017	2018
Personer med registrerat bistånd	17	23	22
- varav i minst 10 månader	..	..	..

## OHÅLSOTAL 2019 JÄMFÖRT MED GÖTEBORG

Antal ersatta dagar per person



## OHÅLSOTAL, ERSATTA DAGAR PER PERSON 2019

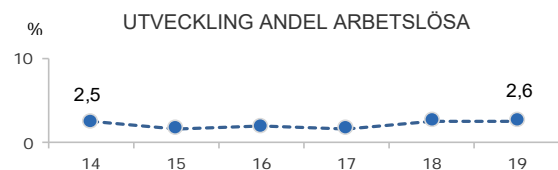
	Kvinnor	Män	Samtliga
Utl. bakgr.	11,7	7,2	9,4
Sv. bakgr.	21,7	7,6	14,9
Samtliga	19,6	7,5	13,7
Samtliga i Gbg	24,7	17,6	21,1

2,6%

ARBETSLÖSHET

## ÖPPET ARBETSLÖSA SAMT I PROGRAM, OKT 2019

	Kvinnor	Män	Samtliga	%	% Gbg
18 - 24	..	..	3	1,4	4,6
25 - 29	..	..	4	2,3	5,0
30 - 44	6	7	13	2,7	6,4
45 - 64	11	9	20	3,0	6,0
18 - 64	20	20	40	2,6	5,8
Född utoml.	7	8	15	5,0	11,4
Född i Sve.	13	12	25	2,0	3,0



## FÖRVÄRVSARBETANDE 2018

	Kvinnor	Män	Samtliga	%	% Gbg
18 - 24	53	59	112	49,3	55,5
25 - 29	62	58	120	67,8	74,4
30 - 44	204	203	407	83,2	81,1
45 - 64	312	283	595	86,6	78,3
65 - 74	36	51	87	32,7	22,1
25 - 64	578	544	1 122	82,9	78,8
Utl. Bakgr.	79	111	190	68,3	67,5
Sv. Bakgr.	499	433	932	86,7	86,0

51,9%

ANDEL MED EFTERGymNASIAL  
UTBILDNING 3 ÅR ELLER LÄNGRE

## ANDEL (%) HÖGSTA UTBILDNINGSNIVÅ 2019

	Förgymnasial		Eftergymnasial 3 år och längre	
	%	% Gbg	%	% Gbg
18-24	15,4	21,4	5,8	7,8
25-29	3,8	7,4	42,1	37,8
30-44	3,4	9,1	59,3	43,0
45-64	4,3	12,5	49,1	29,6
65-74	7,6	19,9	53,0	26,2
25 - 64	3,9	10,2	51,9	36,6
Kvinnor	3,2	9,3	53,9	40,8
Män	4,7	11,0	49,8	32,7

96,8%

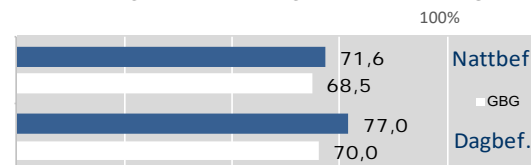
BEHÖRIGA MINST TILL  
YRKESPROGRAM

## GYMNASIEBEHÖRIGHET 2019

	Kvinnor	Män	Samtliga	%	% Gbg
Yrkesf.	14	16	30	96,8	80,9
ES	14	16	30	96,8	80,3
EK, HU, SA	13	16	29	93,5	79,0
NA, TE	14	16	30	96,8	78,1

0,7

SJÄLVFÖRSÖRJNINGSGRAD

ANDEL SOM ARBETAR INOM PRIVAT NÄRINGS-  
LIV

## 2018 ANSTÄLLDA I OLIKA BRANSCHER 16-74 ÅR

	Dagbefolkning		Nattbefolkning	
	Antal	Antal	%	% Gbg
Vård & sociala tjänster	263	177	13,4	14,6
Utbildning	236	123	9,3	10,4
Företagstjänster	139	237	17,9	16,4
Transport & magasinering	57	44	3,3	5,6
Handel	51	181	13,7	11,5
Fastighetsverksamhet	35	33	2,5	1,8
Kulturella & pers. tjänster	34	58	4,4	4,6
Info. & kommunikation	29	90	6,8	5,4
Tillverkning & utvinning	22	129	9,8	11,7
Hotell & restaurang	18	47	3,6	4,4
Byggverksamhet	8	49	3,7	4,7
Okänd verksamhet	5	..	..	0,7
Finans & försäkring	4	39	2,9	1,5
Jord-, skogsbruk & fiske	4	..	..	0,2
Energi & miljö	..	12	0,9	0,7
Offentlig förv. & försvar	..	94	7,1	5,8
<b>Totalt</b>	<b>905</b>	<b>1 323</b>		

44,1%

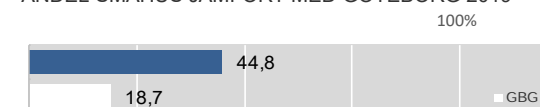
BOSTÄDER  
BYGGDA - 1940

## BYGGNADSÅR I 10 - ÅRSINTERVALL 2019

(exkl specialbostäder och uppgift saknas)

År	Småhus	Flerbostad	Totalt	%	% Gbg
- 1940	353	128	481	44,1	18,8
41 - 50	51	305	356	32,6	8,7
51 - 60	16	0	16	1,5	13,3
61 - 70	11	3	14	1,3	21,8
71 - 80	27	0	27	2,5	12,4
81 - 90	27	0	27	2,5	4,5
91 - 00	1	28	29	2,7	3,0
01 - 10	1	28	29	2,7	4,3
11 -	2	4	6	0,5	6,8

## ANDEL SMÅHUS JÄMFÖRT MED GÖTEBORG 2019



## ANTAL BOSTÄDER EFTER AREA 2019

(exkl uppgift saknas)

Kvm	Småhus	Flerbostad	Totalt	%	% Gbg
-40	0	124	124	11,4	14,7
41-60	4	176	180	16,5	24,3
61-80	3	95	98	9,0	27,8
81-100	17	104	121	11,1	13,8
101-120	50	78	128	11,7	7,5
121-	415	25	440	40,3	12,0
<b>Totalt</b>	<b>489</b>	<b>602</b>	<b>1 091</b>		

## ÄGARKATEGORI 2019

	Småhus	Flerbostad	Totalt	%	% Gbg
Hyresrätt	21	448	469	43,0	53,6
Allmännyttan	0	0	0	0,0	26,2
Övriga	21	448	469	43,0	27,4
Bostadsrätt	7	154	161	14,8	29,1
Äganderätt	461	0	461	42,3	17,3
<b>Tot. bostäder</b>	<b>489</b>	<b>602</b>	<b>1 091</b>		

## NYBYGGNATION - FÄRDIGSTÄLLDA BOSTÄDER

	2015	2016	2017	2018	2019
Småhus	0	0	0	0	0
Flerbostadshus	0	0	0	4	0
<b>Totalt</b>	<b>0</b>	<b>0</b>	<b>0</b>	<b>4</b>	<b>0</b>



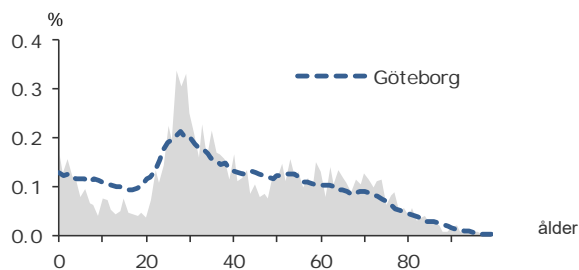
3 359

FOLKMÄNGD 2019

## BEFOLKNING EFTER ÅLDER 2019

Ålder	Kvinnor	Män	Samtliga	%
0	31	25	56	1,7
1 - 5	89	114	203	6,0
6	18	14	32	1,0
7 - 9	27	29	56	1,7
10 - 12	31	36	67	2,0
13 - 15	32	24	56	1,7
16 - 18	17	26	43	1,3
19 - 24	90	90	180	5,4
25 - 29	264	203	467	13,9
30 - 44	394	426	820	24,4
45 - 64	409	362	771	23,0
65 - 74	194	174	368	11,0
75 - 84	114	67	181	5,4
85-	44	15	59	1,8
Samtliga	1 754	1 605	3 359	100

## ÅLDERSSTRUKTUR JÄMFÖRT MED GÖTEBORG



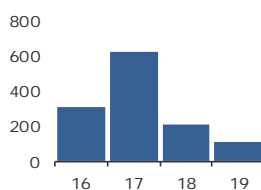
+ 111

BEFOLKNINGS-  
FÖRÄNDRING 2019

## FÖRÄNDRING 2019

Nettoflytt	66
Födelseöverskott	45
Födda	56
Döda	11
<b>Totalt*</b>	<b>111</b>

## FÖRÄNDRING 2016 - 2019



\* Inklusive justering.

1,9

PERSONER I SNITT  
PER HUSHÅLL 2019

## HUSHÅLL 2019

Personer i hushållet	Antal hushåll	%	% Gbg
1 person	855	47,2	43,8
2 personer	589	32,5	27,6
3 personer	195	10,8	11,8
4 personer	138	7,6	10,5
5+ personer	36	2,0	6,3
<b>Totalt antal hushåll</b>	<b>1 813</b>		<b>100,0</b>
<b>Barnhushåll</b>	<b>324</b>	<b>17,9</b>	<b>23,6</b>
(barnen under 18 år)			
Hushåll med 3 barn eller fler	22	1,2	3,6
Ensamstående med barn	48	2,6	4,7

12,0%

ANDEL FÖDDA I  
UTLANDET

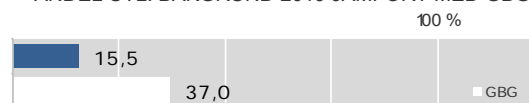
## UTRIKES FÖDDA EFTER HDI OCH TID I SVERIGE

HDI-kategorier	-4 år	5-9 år	10- år
Låg + Medel + Okänt	35	12	31
Hög + Mycket hög	92	45	180
<b>Totalt</b>	<b>127</b>	<b>57</b>	<b>211</b>

## VANLIGASTE FÖDELSELÄNDERNA I GBG 2019

Födelseland	Antal	%	% Gbg
Iran	47	1,4	2,2
Irak	..	..	2,2
Somalia	..	..	1,6
Syrien	..	..	1,4
Bosnien - Hercegovina	..	..	1,2
Indien	32	1,0	1,1
Polen	13	0,4	1,0
Finland	30	0,9	1,0
Jugoslavien	..	..	1,0
Turkiet	..	..	0,9
Övriga länder	263	7,8	13,8
<b>Totalt</b>	<b>402</b>	<b>12,0</b>	<b>27,5</b>

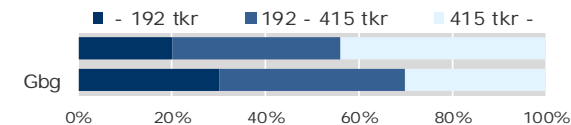
## ANDEL UTL. BAKGRUND 2019 JÄMFÖRT MED GBG



404 700 kr

MEDELINKOMST  
2018

## INKOMSTFÖRD. 2018 JÄMFÖRT MED GBG 20-64 ÅR



## MEDELINKOMST 2018 (kr)

Ålder	Kvinnor	Män	Samtliga
20 - 24	146 800	166 100	155 300
25 - 29	252 800	315 000	280 800
30 - 44	390 200	468 800	429 600
45 - 64	476 500	634 900	550 000
65 -	284 800	451 500	353 900
20 och äldre	350 400	468 200	404 700

## BILINNEHAV 2019 JÄMFÖRT MED GÖTEBORG

Antal bilar per 1 000 personer

PERSONER I  
LÅNGTIDSBEROENDE  
2018

## PERSONER MED UTBETALT EKONOMISKT BISTÅND

	2016	2017	2018
Personer med registrerat bistånd	12	16	..
- varav i minst 10 månader	..	..	..

## OHÅLSOTAL 2019 JÄMFÖRT MED GÖTEBORG

Antal ersatta dagar per person



## OHÅLSOTAL, ERSATTA DAGAR PER PERSON 2019

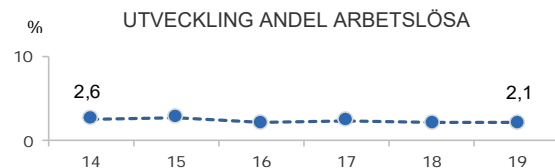
	Kvinnor	Män	Samtliga
Utl. bakgr.	16,1	10,7	13,6
Sv. bakgr.	15,7	8,3	12,1
Samtliga	15,8	8,7	12,4
Samtliga i Gbg	24,7	17,6	21,1

2,1%

ARBETSLÖSHET

## ÖPPET ARBETSLÖSA SAMT I PROGRAM, OKT 2019

	Kvinnor	Män	Samtliga	%	% Gbg
18 - 24	..	..	6	3,0	4,6
25 - 29	..	..	6	1,3	5,0
30 - 44	13	8	21	2,5	6,4
45 - 64	6	8	14	1,8	6,0
18 - 64	22	25	47	2,1	5,8
Född utoml.	11	8	19	5,7	11,4
Född i Sve.	11	17	28	1,4	3,0



## FÖRVÄRVSARBETANDE 2018

	Kvinnor	Män	Samtliga	%	% Gbg
18 - 24	74	59	133	60,7	55,5
25 - 29	193	170	363	83,4	74,4
30 - 44	351	354	705	91,3	81,1
45 - 64	362	325	687	89,8	78,3
65 - 74	45	56	101	28,8	22,1
25 - 64	906	849	1 755	89,0	78,8
Utl. Bakgr.	155	139	294	83,3	67,5
Sv. Bakgr.	751	710	1 461	90,2	86,0

53,5%

ANDEL MED EFTERGYMNASIAL  
UTBILDNING 3 ÅR ELLER LÄNGRE

## ANDEL (%) HÖGSTA UTBILDNINGSNIVÅ 2019

	Förgymnasial		Eftergymnasial	
	%	% Gbg	%	% Gbg
18-24	10,9	21,4	14,5	7,8
25-29	1,5	7,4	55,5	37,8
30-44	1,5	9,1	59,8	43,0
45-64	4,3	12,5	45,7	29,6
65-74	7,1	19,9	44,3	26,2
25 - 64	2,5	10,2	53,5	36,6
Kvinnor	2,0	9,3	57,5	40,8
Män	3,1	11,0	49,2	32,7

87,5%

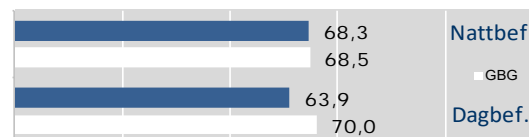
BEHÖRIGA MINST TILL  
YRKESPROGRAM

## GYMNASIEBEHÖRIGHET 2019

	Kvinnor	Män	Samtliga	%	% Gbg
Yrkesf.	5	9	14	87,5	80,9
ES	5	9	14	87,5	80,3
EK, HU, SA	4	9	13	81,3	79,0
NA, TE	4	9	13	81,3	78,1

0,4

SJÄLVFÖRSÖRJNINGSGRAD

ANDEL SOM ARBETAR INOM PRIVAT NÄRINGS-LIV  
100%

## 2018 ANSTÄLLDA I OLIKA BRANSCHER 16-74 år

	Dagbefolk.		Nattbefolkning	
	Antal	Antal	%	% Gbg
Kulturella & pers. tjänster	138	102	5,1	4,6
Vård & sociala tjänster	123	249	12,5	14,6
Utbildning	102	186	9,4	10,4
Företagstjänster	98	360	18,1	16,4
Byggverksamhet	88	67	3,4	4,7
Hotell & restaurang	39	63	3,2	4,4
Handel	31	237	11,9	11,5
Info. & kommunikation	31	129	6,5	5,4
Fastighetsverksamhet	26	51	2,6	1,8
Offentlig förv. & försvar	24	163	8,2	5,8
Transport & magasinering	17	78	3,9	5,6
Finans & försäkring	9	52	2,6	1,5
Okänd verksamhet	5	20	1,0	0,7
Tillverkning & utvinning	4	208	10,5	11,7
Energi & miljö	..	21	1,1	0,7
Jord-, skogsbruk & fiske	..	3	0,2	0,2
Totalt	735	1 989		

59,7%

BOSTÄDER  
BYGGDA 1941 -50

## BYGGNADSÅR I 10 - ÅRSINTERVALL 2019

(exkl specialbostäder och uppgift saknas)

År	Småhus	Flerbostad	Totalt	%	% Gbg
- 1940	2	3	5	0,3	18,8
41 - 50	88	1 062	1 150	59,7	8,7
51 - 60	0	81	81	4,2	13,3
61 - 70	0	0	0	0,0	21,8
71 - 80	0	0	0	0,0	12,4
81 - 90	0	0	0	0,0	4,5
91 - 00	0	27	27	1,4	3,0
01 - 10	0	21	21	1,1	4,3
11 -	47	521	568	29,5	6,8

## ANDEL SMÅHUS JÄMFÖRT MED GÖTEBORG 2019



## ANTAL BOSTÄDER EFTER AREA 2019

(exkl uppgift saknas)

Kvm	Småhus	Flerbostad	Totalt	%	% Gbg
-40	22	229	251	13,0	14,7
41-60	1	754	755	39,2	24,3
61-80	1	423	424	22,0	27,8
81-100	32	278	310	16,1	13,8
101-120	25	67	92	4,8	7,5
121-	57	37	94	4,9	12,0
Totalt	138	1 788	1 926		

## ÄGARKATEGORI 2019

	Småhus	Flerbostad	Totalt	%	% Gbg
Hyresrätt	3	687	690	35,8	53,6
Allmännyttan	0	219	219	11,4	26,2
Övriga	3	468	471	24,5	27,4
Bostadsrätt	0	1 101	1 101	57,2	29,1
Äganderätt	135	0	135	7,0	17,3
Tot. bostäder	138	1 788	1 926		

## NYBYGGNATION - FÄRDIGSTÄLLDA BOSTÄDER

	2015	2016	2017	2018	2019
Småhus	0	24	24	0	0
Flerbostadshus	0	129	247	155	0
Totalt	0	153	271	155	0

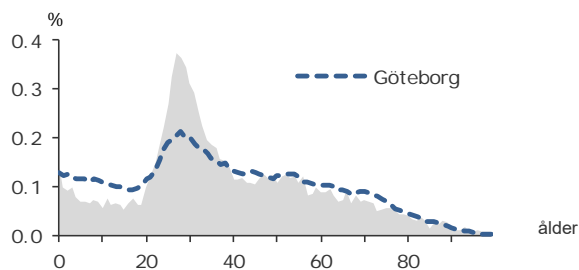
11 722

FOLKMÄNGD 2019

## BEFOLKNING EFTER ÅLDER 2019

Ålder	Kvinnor	Män	Samtliga	%
0	79	85	164	1,4
1 - 5	261	246	507	4,3
6	46	34	80	0,7
7 - 9	113	129	242	2,1
10 - 12	113	114	227	1,9
13 - 15	113	101	214	1,8
16 - 18	120	118	238	2,0
19 - 24	528	452	980	8,4
25 - 29	1 043	916	1 959	16,7
30 - 44	1 438	1 666	3 104	26,5
45 - 64	1 248	1 205	2 453	20,9
65 - 74	399	408	807	6,9
75 - 84	274	217	491	4,2
85-	175	81	256	2,2
Samtliga	5 950	5 772	11 722	100

## ÅLDERSSTRUKTUR JÄMFÖRT MED GÖTEBORG



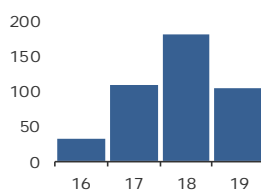
+ 104

BEFOLKNINGS-  
FÖRÄNDRING 2019

## FÖRÄNDRING 2019

Nettoflytt	4
Födelseöverskott	96
Födda	176
Döda	80
<b>Totalt*</b>	<b>104</b>

## FÖRÄNDRING 2016 - 2019



\* Inklusiv justering.

1,8

PERSONER I SNITT  
PER HUSHÅLL 2019

## HUSHÅLL 2019

Personer i hushållet	Antal hushåll	%	% Gbg
1 person	3 599	54,5	43,8
2 personer	1 812	27,4	27,6
3 personer	590	8,9	11,8
4 personer	431	6,5	10,5
5+ personer	173	2,6	6,3
<b>Totalt antal hushåll</b>	<b>6 605</b>		<b>100,0</b>
<b>Barnhushåll</b>	<b>1 032</b>	<b>15,6</b>	<b>23,6</b>
(barnen under 18 år)			
Hushåll med 3 barn eller fler	76	1,2	3,6
Ensamstående med barn	226	3,4	4,7

15,7%

ANDEL FÖDDA I  
UTLANDET

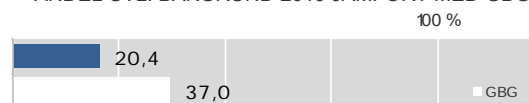
## UTRIKES FÖDDA EFTER HDI OCH TID I SVERIGE

HDI-kategorier	-4 år	5-9 år	10- år
Låg + Medel + Okänt	158	69	183
Hög + Mycket hög	410	231	773
<b>Totalt</b>	<b>568</b>	<b>300</b>	<b>956</b>

## VANLIGASTE FÖDELSELÄNDERNA I GBG 2019

Födelseland	Antal	%	% Gbg
Iran	133	1,1	2,2
Irak	39	0,3	2,2
Somalia	23	0,2	1,6
Syrien	32	0,3	1,4
Bosnien - Hercegovina	48	0,4	1,2
Indien	89	0,8	1,1
Polen	110	0,9	1,0
Finland	100	0,9	1,0
Jugoslavien	69	0,6	1,0
Turkiet	27	0,2	0,9
Övriga länder	1 171	10,0	13,8
<b>Totalt</b>	<b>1 841</b>	<b>15,7</b>	<b>27,5</b>

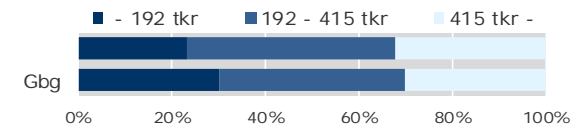
## ANDEL UTL. BAKGRUND 2019 JÄMFÖRT MED GBG



341 600 kr

MEDELINKOMST  
2018

## INKOMSTFÖRD. 2018 JÄMFÖRT MED GBG 20-64 ÅR



## MEDELINKOMST 2018 (kr)

Ålder	Kvinnor	Män	Samtliga
20 - 24	181 900	207 300	193 000
25 - 29	264 600	291 800	277 300
30 - 44	321 800	401 400	364 200
45 - 64	404 200	486 900	445 000
65 -	244 300	374 300	303 400
20 och äldre	302 900	382 200	341 600

## BILINNEHAV 2019 JÄMFÖRT MED GÖTEBORG

Antal bilar per 1 000 personer

62  
PERSONER I  
LÅNGTIDSBEROENDE  
2018

## PERSONER MED UTBETALT EKONOMISKT BISTÅND

	2016	2017	2018
Personer med registrerat bistånd	156	159	166
- varav i minst 10 månader	73	66	62

## OHÅLSOTAL 2019 JÄMFÖRT MED GÖTEBORG

Antal ersatta dagar per person



## OHÅLSOTAL, ERSATTA DAGAR PER PERSON 2019

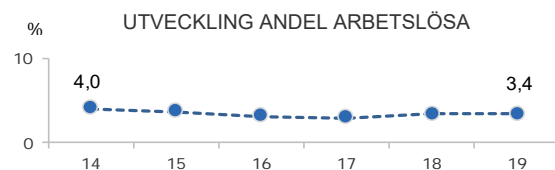
	Kvinnor	Män	Samtliga
Utl. bakgr.	19,3	13,6	16,4
Sv. bakgr.	18,8	10,2	14,5
Samtliga	18,9	10,9	14,9
Samtliga i Gbg	24,7	17,6	21,1

3,4%

ARBETSLÖSHET

## ÖPPET ARBETSLÖSA SAMT I PROGRAM, OKT 2019

	Kvinnor	Män	Samtliga	%	% Gbg
18 - 24	8	13	21	2,1	4,6
25 - 29	24	23	47	2,4	5,0
30 - 44	65	54	119	3,8	6,4
45 - 64	46	57	103	4,2	6,0
18 - 64	143	147	290	3,4	5,8
Född utoml.	55	54	109	7,7	11,4
Född i Sve.	88	93	181	2,5	3,0



## FÖRVÄRVSARBETANDE 2018

	Kvinnor	Män	Samtliga	%	% Gbg
18 - 24	424	333	757	70,7	55,5
25 - 29	872	740	1 612	83,5	74,4
30 - 44	1 230	1 452	2 682	87,8	81,1
45 - 64	1 052	1 009	2 061	84,8	78,3
65 - 74	98	138	236	28,9	22,1
25 - 64	3 154	3 201	6 355	85,7	78,8
Utl. Bakgr.	575	616	1 191	73,7	67,5
Sv. Bakgr.	2 579	2 585	5 164	89,0	86,0

44,1%

ANDEL MED EFTERGymNASIAL  
UTBILDNING 3 ÅR ELLER LÄNGRE

## ANDEL (%) HÖGSTA UTBILDNINGSNIVÅ 2019

	Förgymnasial		Eftergymnasial	
	%	% Gbg	%	% Gbg
18-24	13,8	21,4	10,4	7,8
25-29	3,0	7,4	44,9	37,8
30-44	3,9	9,1	50,0	43,0
45-64	7,1	12,5	35,9	29,6
65-74	14,5	19,9	30,0	26,2
25 - 64	4,7	10,2	44,1	36,6
Kvinnor	3,5	9,3	49,4	40,8
Män	5,9	11,0	38,8	32,7

89,2%

BEHÖRIGA MINST TILL  
YRKESPROGRAM

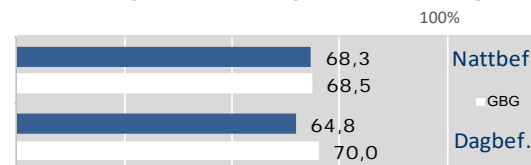
## GYMNASIEBEHÖRIGHET 2019

	Kvinnor	Män	Samtliga	%	% Gbg
Yrkesf.	36	30	66	89,2	80,9
ES	36	30	66	89,2	80,3
EK, HU, SA	35	30	65	87,8	79,0
NA, TE	36	27	63	85,1	78,1

0,2

SJÄLVFÖRSÖRJNINGSGRAD

## ANDEL SOM ARBETAR INOM PRIVAT NÄRINGS-LIV



## 2018 ANSTÄLLDA I OLIKA BRANSCHER 16-74 år

	Dagbefolkning		Nattbefolkning	
	Antal	Antal	%	% Gbg
Utbildning	347	749	10,2	10,4
Vård & sociala tjänster	331	1 003	13,6	14,6
Företags-tjänster	265	1 249	17,0	16,4
Byggsamhet	248	378	5,1	4,7
Handel	134	951	12,9	11,5
Kulturella & pers. tjänster	102	361	4,9	4,6
Hotell & restaurang	86	326	4,4	4,4
Offentlig förv. & försvar	61	524	7,1	5,8
Info. & kommunikation	50	466	6,3	5,4
Fastighetsverksamhet	48	155	2,1	1,8
Tillverkning & utvinning	14	623	8,5	11,7
Finans & försäkring	11	148	2,0	1,5
Transport & magasinering	11	342	4,6	5,6
Okänd verksamhet	6	24	0,3	0,7
Jord-, skogsbruk & fiske	..	8	0,1	0,2
Energi & miljö	..	50	0,7	0,7
Totalt	1 717	7 357		

24,9%

BOSTÄDER  
BYGGDA - 1940

## BYGGNADSÅR I 10 - ÅRSINTERVALL 2019

(exkl specialbostäder och uppgift saknas)

År	Småhus	Flerbostad	Totalt	%	% Gbg
- 1940	97	1 685	1 782	24,9	18,8
41 - 50	172	1 351	1 523	21,3	8,7
51 - 60	25	805	830	11,6	13,3
61 - 70	45	1 405	1 450	20,3	21,8
71 - 80	46	754	800	11,2	12,4
81 - 90	0	76	76	1,1	4,5
91 - 00	1	109	110	1,5	3,0
01 - 10	0	56	56	0,8	4,3
11 -	12	372	384	5,4	6,8

## ANDEL SMÅHUS JÄMFÖRT MED GÖTEBORG 2019



## ANTAL BOSTÄDER EFTER AREA 2019

(exkl uppgift saknas)

Kvm	Småhus	Flerbostad	Totalt	%	% Gbg
-40	1	1 560	1 561	21,8	14,7
41-60	0	2 744	2 744	38,4	24,3
61-80	25	1 385	1 410	19,7	27,8
81-100	42	645	687	9,6	13,8
101-120	37	323	360	5,0	7,5
121-	293	97	390	5,5	12,0
Totalt	398	6 754	7 152		

## ÄGARKATEGORI 2019

	Småhus	Flerbostad	Totalt	%	% Gbg
Hysesrätt	11	4 882	4 893	68,4	53,6
Allmännyttan	0	614	614	8,6	26,2
Övriga	11	4 268	4 279	59,8	27,4
Bostadsrätt	6	1 872	1 878	26,3	29,1
Äganderätt	381	0	381	5,3	17,3
Tot. bostäder	398	6 754	7 152		

## NYBYGGNATION - FÄRDIGSTÄLLDA BOSTÄDER

	2015	2016	2017	2018	2019
Småhus	0	0	0	0	0
Flerbostadshus	0	0	0	209	0
Totalt	0	0	0	209	0

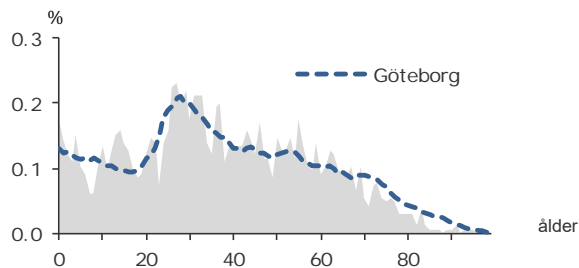
1 646

FOLKMÄNGD 2019

## BEFOLKNING EFTER ÅLDER 2019

Ålder	Kvinnor	Män	Samtliga	%
0	12	16	28	1,7
1 - 5	52	52	104	6,3
6	10	5	15	0,9
7 - 9	19	18	37	2,2
10 - 12	32	26	58	3,5
13 - 15	29	45	74	4,5
16 - 18	31	20	51	3,1
19 - 24	68	49	117	7,1
25 - 29	87	83	170	10,3
30 - 44	210	187	397	24,1
45 - 64	188	217	405	24,6
65 - 74	64	60	124	7,5
75 - 84	28	27	55	3,3
85-	10	1	11	0,7
Samtliga	840	806	1 646	100

## ÅLDERSSTRUKTUR JÄMFÖRT MED GÖTEBORG



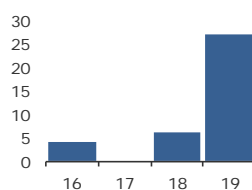
+ 27

BEFOLKNINGS-  
FÖRÄNDRING 2019

## FÖRÄNDRING 2019

Nettoflytt	0
Födelseöverskott	27
Födda	31
Döda	4
<b>Totalt*</b>	<b>27</b>

## FÖRÄNDRING 2016 - 2019



\* Inklusive justering.

2,3

PERSONER I SNITT  
PER HUSHÅLL 2019

## HUSHÅLL 2019

Personer i hushållet	Antal hushåll	%	% Gbg
1 person	274	38,4	43,8
2 personer	199	27,9	27,6
3 personer	94	13,2	11,8
4 personer	86	12,0	10,5
5+ personer	61	8,5	6,3
<b>Totalt antal hushåll</b>	<b>714</b>		<b>100,0</b>
<b>Barnhushåll</b>	<b>202</b>	<b>28,3</b>	<b>23,6</b>
(barnen under 18 år)			
Hushåll med 3 barn eller fler	29	4,1	3,6
Ensamstående med barn	31	4,3	4,7

9,9%

ANDEL FÖDDA I  
UTLANDET

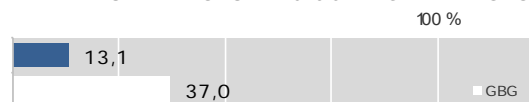
## UTRIKES FÖDDA EFTER HDI OCH TID I SVERIGE

HDI-kategorier	-4 år	5-9 år	10- år
Låg + Medel + Okänt	7	5	17
Hög + Mycket hög	30	31	73
<b>Totalt</b>	<b>37</b>	<b>36</b>	<b>90</b>

## VANLIGASTE FÖDELSELÄNDERNA I GBG 2019

Födelseland	Antal	%	% Gbg
Iran	..	..	2,2
Irak	..	..	2,2
Somalia	..	..	1,6
Syrien	..	..	1,4
Bosnien - Hercegovina	..	..	1,2
Indien	..	..	1,1
Polen	..	..	1,0
Finland	..	..	1,0
Jugoslavien	..	..	1,0
Turkiet	..	..	0,9
Övriga länder	125	7,6	13,8
<b>Totalt</b>	<b>163</b>	<b>9,9</b>	<b>27,5</b>

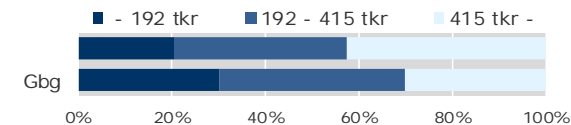
## ANDEL UTL. BAKGRUND 2019 JÄMFÖRT MED GBG



387 100 kr

MEDELINKOMST  
2018

## INKOMSTFÖRD. 2018 JÄMFÖRT MED GBG 20-64 ÅR



## MEDELINKOMST 2018 (kr)

Ålder	Kvinnor	Män	Samtliga
20 - 24	165 900	201 800	182 000
25 - 29	248 200	304 100	275 300
30 - 44	361 700	425 600	392 600
45 - 64	455 600	570 700	516 900
65 -	268 200	351 000	306 000
20 och äldre	342 300	433 200	387 100

## BILINNEHAV 2019 JÄMFÖRT MED GÖTEBORG

Antal bilar per 1 000 personer

PERSONER I  
LÅNGTIDSBEROENDE  
2018

## PERSONER MED UTBETALT EKONOMISKT BISTÅND

	2016	2017	2018
Personer med registrerat bistånd	10	11	..
- varav i minst 10 månader	..	..	..

## OHÅLSOTAL 2019 JÄMFÖRT MED GÖTEBORG

Antal ersatta dagar per person



## OHÅLSOTAL, ERSATTA DAGAR PER PERSON 2019

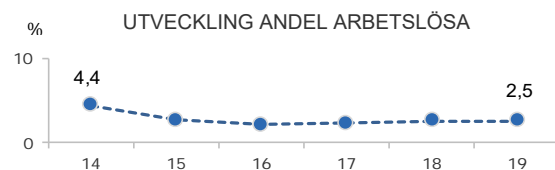
	Kvinnor	Män	Samtliga
Utl. bakgr.	13,2	5,5	9,1
Sv. bakgr.	18,0	7,9	13,2
Samtliga	17,3	7,4	12,5
Samtliga i Gbg	24,7	17,6	21,1

2,5%

ARBETSLÖSHET

## ÖPPET ARBETSLÖSA SAMT I PROGRAM, OKT 2019

	Kvinnor	Män	Samtliga	%	% Gbg
18 - 24	..	..	6	4,7	4,6
25 - 29	..	..	2	1,2	5,0
30 - 44	..	..	10	2,5	6,4
45 - 64	5	5	10	2,5	6,0
18 - 64	11	17	28	2,5	5,8
Född utoml.	..	..	..	..	11,4
Född i Sve.	..	..	..	..	3,0



## FÖRVÄRVSARBETANDE 2018

	Kvinnor	Män	Samtliga	%	% Gbg
18 - 24	48	38	86	63,7	55,5
25 - 29	75	70	145	85,8	74,4
30 - 44	186	172	358	89,3	81,1
45 - 64	168	186	354	88,5	78,3
65 - 74	18	13	31	25,8	22,1
25 - 64	429	428	857	88,4	78,8
Utl. Bakgr.	53	66	119	81,0	67,5
Sv. Bakgr.	376	362	738	89,7	86,0

47,6%

ANDEL MED EFTERGymNASIAL  
UTBILDNING 3 ÅR ELLER LÄNGRE

## ANDEL (%) HÖGSTA UTBILDNINGSNIVÅ 2019

	Förgymnasial		Eftergymnasial	
	%	% Gbg	%	% Gbg
18-24	15,3	21,4	1,5	7,8
25-29	2,4	7,4	38,8	37,8
30-44	3,3	9,1	55,2	43,0
45-64	4,0	12,5	44,0	29,6
65-74	11,3	19,9	36,3	26,2
25 - 64	3,4	10,2	47,6	36,6
Kvinnor	3,1	9,3	52,4	40,8
Män	3,7	11,0	42,9	32,7

100,0%

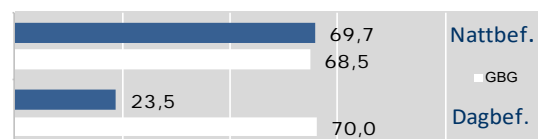
BEHÖRIGA MINST TILL  
YRKESPROGRAM

## GYMNASIEBEHÖRIGHET 2019

	Kvinnor	Män	Samtliga	%	% Gbg
Yrkesf.	13	7	20	100,0	80,9
ES	13	7	20	100,0	80,3
EK, HU, SA	13	7	20	100,0	79,0
NA, TE	13	6	19	95,0	78,1

1,0

SJÄLVFÖRSÖRJNINGSGRAD

ANDEL SOM ARBETAR INOM PRIVAT NÄRINGS-  
LIV

## 2018 ANSTÄLLDA I OLIKA BRANSCHER 16-74 år

	Dagbefolkn.		Nattbefolkning	
	Antal	Antal	%	% Gbg
Offentlig förv. & försvar	421	69	7,1	5,8
Vård & sociala tjänster	305	111	11,4	14,6
Kulturella & pers. tjänster	85	52	5,3	4,6
Fastighetsverksamhet	58	25	2,6	1,8
Byggverksamhet	36	43	4,4	4,7
Företags tjänster	30	184	18,8	16,4
Utbildning	24	111	11,4	10,4
Info. & kommunikation	18	47	4,8	5,4
Hotell & restaurang	15	41	4,2	4,4
Handel	12	117	12,0	11,5
Transport & magasinering	7	43	4,4	5,6
Jord-, skogsbruk & fiske	..	..	..	0,2
Tillverkning & utvinning	..	93	9,5	11,7
Okänd verksamhet	..	..	..	0,7
Energi & miljö	..	11	1,1	0,7
Finans & försäkring	..	24	2,5	1,5
<b>Totalt</b>	<b>1 016</b>	<b>977</b>		

64,8%

BOSTÄDER  
BYGGDA - 1940BYGGNADSÅR I 10 - ÅRSINTERVALL 2019  
(exkl specialbostäder och uppgift saknas)

År	Småhus	Flerbostad	Totalt	%	% Gbg
- 1940	252	235	487	64,8	18,8
41 - 50	5	217	222	29,6	8,7
51 - 60	0	0	0	0,0	13,3
61 - 70	0	0	0	0,0	21,8
71 - 80	0	0	0	0,0	12,4
81 - 90	0	0	0	0,0	4,5
91 - 00	0	0	0	0,0	3,0
01 - 10	1	0	1	0,1	4,3
11 -	0	36	36	4,8	6,8

## ANDEL SMÅHUS JÄMFÖRT MED GÖTEBORG 2019

ANTAL BOSTÄDER EFTER AREA 2019  
(exkl uppgift saknas)

Kvm	Småhus	Flerbostad	Totalt	%	% Gbg
-40	0	111	111	14,8	14,7
41-60	1	198	199	26,5	24,3
61-80	19	127	146	19,4	27,8
81-100	51	34	85	11,3	13,8
101-120	62	15	77	10,3	7,5
121-	125	8	133	17,7	12,0
<b>Totalt</b>	<b>258</b>	<b>493</b>	<b>751</b>		

## ÄGARKATEGORI 2019

	Småhus	Flerbostad	Totalt	%	% Gbg
Hyresrätt	4	283	287	38,2	53,6
Allmännyttan	0	0	0	0,0	26,2
Övriga	4	283	287	38,2	27,4
Bostadsrätt	3	210	213	28,4	29,1
Äganderätt	251	0	251	33,4	17,3
<b>Tot. bostäder</b>	<b>258</b>	<b>493</b>	<b>751</b>		

## NYBYGGNATION - FÄRDIGSTÄLLDA BOSTÄDER

	2015	2016	2017	2018	2019
Småhus	0	0	0	0	0
Flerbostadshus	0	0	0	0	0
<b>Totalt</b>	<b>0</b>	<b>0</b>	<b>0</b>	<b>0</b>	<b>0</b>

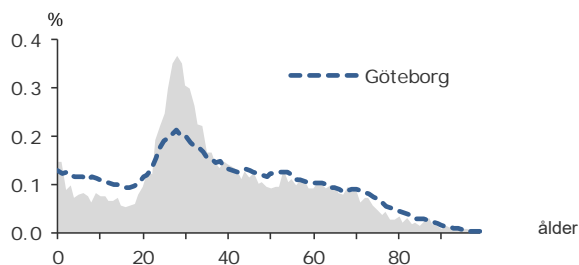
8 643

FOLKMÄNGD 2019

## BEFOLKNING EFTER ÅLDER 2019

Ålder	Kvinnor	Män	Samtliga	%
0	64	64	128	1,5
1 - 5	214	205	419	4,8
6	42	30	72	0,8
7 - 9	91	99	190	2,2
10 - 12	84	103	187	2,2
13 - 15	90	80	170	2,0
16 - 18	67	78	145	1,7
19 - 24	397	327	724	8,4
25 - 29	744	654	1 398	16,2
30 - 44	1 158	1 184	2 342	27,1
45 - 64	924	850	1 774	20,5
65 - 74	364	320	684	7,9
75 - 84	152	105	257	3,0
85-	111	42	153	1,8
Samtliga	4 502	4 141	8 643	100

## ÅLDERSSTRUKTUR JÄMFÖRT MED GÖTEBORG



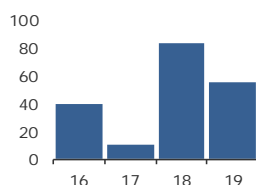
+ 55

BEFOLKNINGS-  
FÖRÄNDRING 2019

## FÖRÄNDRING 2019

Nettoflytt	-40
Födelseöverskott	94
Födda	145
Döda	51
<b>Totalt*</b>	<b>55</b>

## FÖRÄNDRING 2016 - 2019



\* Inklusive justering.

1,8

PERSONER I SNITT  
PER HUSHÅLL 2019

## HUSHÅLL 2019

Personer i hushållet	Antal hushåll	%	% Gbg
1 person	2 762	56,3	43,8
2 personer	1 233	25,2	27,6
3 personer	481	9,8	11,8
4 personer	278	5,7	10,5
5+ personer	148	3,0	6,3
<b>Totalt antal hushåll</b>	<b>4 902</b>		<b>100,0</b>

Barnhushåll	803	16,4	23,6
(barnen under 18 år)			
Hushåll med 3 barn eller fler	72	1,5	3,6
Ensamstående med barn	199	4,1	4,7

15,5%

ANDEL FÖDDA I  
UTLANDET

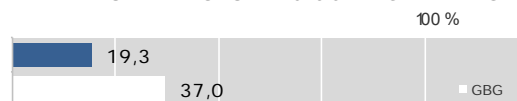
## UTRIKES FÖDDA EFTER HDI OCH TID I SVERIGE

HDI-kategorier	-4 år	5-9 år	10- år
Låg + Medel + Okänt	179	54	141
Hög + Mycket hög	265	132	557
<b>Totalt</b>	<b>444</b>	<b>186</b>	<b>698</b>

## VANLIGASTE FÖDELSELÄNDERNA I Gbg 2019

Födelseland	Antal	%	% Gbg
Iran	110	1,3	2,2
Irak	21	0,2	2,2
Somalia	54	0,6	1,6
Syrien	34	0,4	1,4
Bosnien - Hercegovina	27	0,3	1,2
Indien	78	0,9	1,1
Polen	61	0,7	1,0
Finland	82	0,9	1,0
Jugoslavien	40	0,5	1,0
Turkiet	22	0,3	0,9
Övriga länder	814	9,4	13,8
<b>Totalt</b>	<b>1 343</b>	<b>15,5</b>	<b>27,5</b>

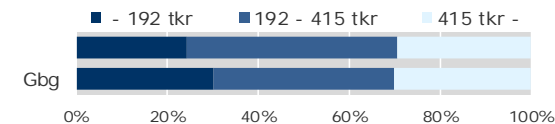
## ANDEL UTL. BAKGRUND 2019 JÄMFÖRT MED Gbg



323 100 kr

MEDELINKOMST  
2018

## INKOMSTFÖRD. 2018 JÄMFÖRT MED Gbg 20-64 ÅR



## MEDELINKOMST 2018 (kr)

Ålder	Kvinnor	Män	Samtliga
20 - 24	157 800	203 000	178 600
25 - 29	263 200	311 400	285 200
30 - 44	321 600	387 700	355 300
45 - 64	380 100	419 400	399 000
65 -	232 100	311 800	265 600
20 och äldre	294 200	355 100	323 100

## BILINNEHAV 2019 JÄMFÖRT MED GÖTEBORG

Antal bilar per 1 000 personer



86

PERSONER I  
LÅNGTIDSBEROENDE  
2018

## PERSONER MED UTBETALT EKONOMISKT BISTÅND

	2016	2017	2018
Personer med registrerat bistånd	194	189	192
- varav i minst 10 månader	78	81	86

## OHÅLSOTAL 2019 JÄMFÖRT MED GÖTEBORG

Antal ersatta dagar per person



## OHÅLSOTAL, ERSATTA DAGAR PER PERSON 2019

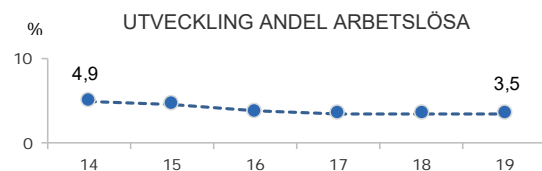
	Kvinnor	Män	Samtliga
Utl. bakgr.	18,0	14,9	16,5
Sv. bakgr.	26,9	17,5	22,4
Samtliga	25,1	17,0	21,2
Samtliga i Gbg	24,7	17,6	21,1

3,5%

ARBETSLÖSHET

## ÖPPET ARBETSLÖSA SAMT I PROGRAM, OKT 2019

	Kvinnor	Män	Samtliga	%	% Gbg
18 - 24	5	10	15	2,0	4,6
25 - 29	19	18	37	2,6	5,0
30 - 44	37	44	81	3,4	6,4
45 - 64	39	47	86	4,8	6,0
18 - 64	100	119	219	3,5	5,8
Född utoml.	47	27	74	7,0	11,4
Född i Sve.	53	92	145	2,8	3,0



## FÖRVÄRVSARBETANDE 2018

	Kvinnor	Män	Samtliga	%	% Gbg
18 - 24	281	252	533	66,9	55,5
25 - 29	632	565	1 197	84,8	74,4
30 - 44	961	1 012	1 973	86,5	81,1
45 - 64	770	695	1 465	81,4	78,3
65 - 74	87	86	173	26,7	22,1
25 - 64	2 363	2 272	4 635	84,4	78,8
Utl. Bakgr.	368	395	763	70,1	67,5
Sv. Bakgr.	1 995	1 877	3 872	87,9	86,0

44,5%

ANDEL MED EFTERGYMNASIAL  
UTBILDNING 3 ÅR ELLER LÄNGRE

## ANDEL (%) HÖGSTA UTBILDNINGSNIVÅ 2019

	Förgymnasial		Eftergymnasial	
	%	% Gbg	%	% Gbg
18-24	15,2	21,4	9,4	7,8
25-29	3,4	7,4	44,3	37,8
30-44	5,2	9,1	51,0	43,0
45-64	7,0	12,5	35,9	29,6
65-74	13,9	19,9	29,2	26,2
25 - 64	5,3	10,2	44,5	36,6
Kvinnor	4,6	9,3	50,7	40,8
Män	6,1	11,0	37,9	32,7

78,9%

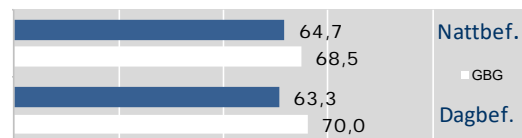
BEHÖRIGA MINST TILL  
YRKESPROGRAM

## GYMNASIEBEHÖRIGHET 2019

	Kvinnor	Män	Samtliga	%	% Gbg
Yrkesf.	14	16	30	78,9	80,9
ES	12	16	28	73,7	80,3
EK, HU, SA	12	16	28	73,7	79,0
NA, TE	11	15	26	68,4	78,1

0,2

SJÄLVFÖRSÖRJNINGSGRAD

ANDEL SOM ARBETAR INOM PRIVAT NÄRINGS-LIV  
100%

## 2018 ANSTÄLLDA I OLIKA BRANSCHER 16-74 år

	Dagbefolk.		Nattbefolkning	
	Antal	Antal	%	% Gbg
Handel	328	684	12,8	11,5
Vård & sociala tjänster	268	836	15,6	14,6
Utbildning	186	617	11,5	10,4
Företagstjänster	154	870	16,3	16,4
Kulturella & pers. tjänster	107	263	4,9	4,6
Offentlig förv. & försvar	90	400	7,5	5,8
Hotell & restaurang	80	197	3,7	4,4
Byggverksamhet	40	285	5,3	4,7
Info. & kommunikation	27	275	5,1	5,4
Tillverkning & utvinning	17	415	7,8	11,7
Fastighetsverksamhet	14	84	1,6	1,8
Transport & magasinering	7	262	4,9	5,6
Okänd verksamhet	6	24	0,4	0,7
Jord-, skogsbruk & fiske	4	4	0,1	0,2
Finans & försäkring	..	98	1,8	1,5
Energi & miljö	..	36	0,7	0,7
Totalt	1 329	5 350		

49,1%

BOSTÄDER  
BYGGDA - 1940BYGGNADSÅR I 10 - ÅRSINTERVALL 2019  
(exkl specialbostäder och uppgift saknas)

År	Småhus	Flerbostad	Totalt	%	% Gbg
- 1940	219	2 343	2 562	49,1	18,8
41 - 50	42	2 053	2 095	40,1	8,7
51 - 60	6	117	123	2,4	13,3
61 - 70	0	43	43	0,8	21,8
71 - 80	0	9	9	0,2	12,4
81 - 90	0	40	40	0,8	4,5
91 - 00	0	145	145	2,8	3,0
01 - 10	7	40	47	0,9	4,3
11 -	4	78	82	1,6	6,8

## ANDEL SMÅHUS JÄMFÖRT MED GÖTEBORG 2019

ANTAL BOSTÄDER EFTER AREA 2019  
(exkl uppgift saknas)

Kvm	Småhus	Flerbostad	Totalt	%	% Gbg
-40	0	935	935	17,9	14,7
41-60	0	2 520	2 520	48,3	24,3
61-80	9	1 051	1 060	20,3	27,8
81-100	30	331	361	6,9	13,8
101-120	27	75	102	2,0	7,5
121-	208	33	241	4,6	12,0
Totalt	274	4 945	5 219		

## ÄGARKATEGORI 2019

	Småhus	Flerbostad	Totalt	%	% Gbg
Hyresrätt	7	2 869	2 876	55,1	53,6
Allmännyttan	0	586	586	11,2	26,2
Övriga	7	2 283	2 290	43,9	27,4
Bostadsrätt	4	2 076	2 080	39,9	29,1
Äganderätt	267	0	267	5,1	17,3
Tot. bostäder	278	4 945	5 223		

## NYBYGGNATION - FÄRDIGSTÄLLDA BOSTÄDER

	2015	2016	2017	2018	2019
Småhus	0	0	0	0	0
Flerbostadshus	0	9	0	0	72
Totalt	0	9	0	0	72



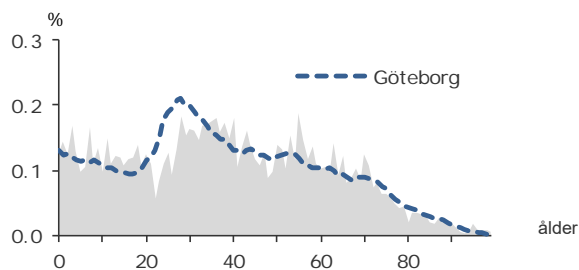
4 004

FOLKMÄNGD 2019

## BEFOLKNING EFTER ÅLDER 2019

Ålder	Kvinnor	Män	Samtliga	%
0	27	25	52	1,3
1 - 5	142	124	266	6,6
6	25	17	42	1,0
7 - 9	89	75	164	4,1
10 - 12	68	75	143	3,6
13 - 15	61	79	140	3,5
16 - 18	68	83	151	3,8
19 - 24	115	122	237	5,9
25 - 29	140	136	276	6,9
30 - 44	502	444	946	23,6
45 - 64	481	491	972	24,3
65 - 74	197	174	371	9,3
75 - 84	96	70	166	4,1
85-	57	21	78	1,9
Samtliga	2 068	1 936	4 004	100

## ÅLDERSSTRUKTUR JÄMFÖRT MED GÖTEBORG



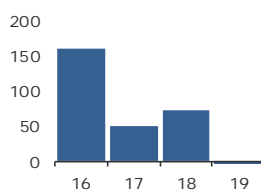
- 15

BEFOLKNINGS-  
FÖRÄNDRING 2019

## FÖRÄNDRING 2019

Nettoflytt	-44
Födelseöverskott	29
Födda	52
Döda	23
<b>Totalt*</b>	<b>-15</b>

## FÖRÄNDRING 2016 - 2019



\* Inklusive justering.

2,2

PERSONER I SNITT  
PER HUSHÅLL 2019

## HUSHÅLL 2019

Personer i hushållet	Antal hushåll	%	% Gbg
1 person	777	43,2	43,8
2 personer	442	24,6	27,6
3 personer	213	11,8	11,8
4 personer	231	12,8	10,5
5+ personer	137	7,6	6,3
<b>Totalt antal hushåll</b>	<b>1 800</b>		<b>100,0</b>
Barnhushåll	489	27,2	23,6
(barnen under 18 år)			
Hushåll med 3 barn eller fler	86	4,8	3,6
Ensamstående med barn	94	5,2	4,7

14,5%

ANDEL FÖDDA I  
UTLANDET

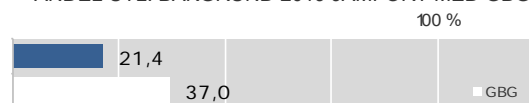
## UTRIKES FÖDDA EFTER HDI OCH TID I SVERIGE

HDI-kategorier	-4 år	5-9 år	10- år
Låg + Medel + Okänt	36	28	102
Hög + Mycket hög	46	47	317
<b>Totalt</b>	<b>82</b>	<b>75</b>	<b>419</b>

## VANLIGASTE FÖDELSELÄNDERNA I GBG 2019

Födelseland	Antal	%	% Gbg
Iran	55	1,4	2,2
Irak	20	0,5	2,2
Somalia	24	0,6	1,6
Syrien	19	0,5	1,4
Bosnien - Hercegovina	18	0,4	1,2
Indien	..	..	1,1
Polen	27	0,7	1,0
Finland	35	0,9	1,0
Jugoslavien	21	0,5	1,0
Turkiet	..	..	0,9
Övriga länder	343	8,6	13,8
<b>Totalt</b>	<b>581</b>	<b>14,5</b>	<b>27,5</b>

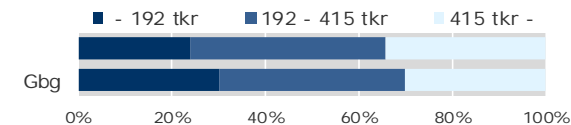
## ANDEL UTL. BAKGRUND 2019 JÄMFÖRT MED GBG



338 700 kr

MEDELINKOMST  
2018

## INKOMSTFÖRD. 2018 JÄMFÖRT MED GBG 20-64 ÅR



## MEDELINKOMST 2018 (kr)

Ålder	Kvinnor	Män	Samtliga
20 - 24	151 900	171 000	161 900
25 - 29	230 300	264 600	246 400
30 - 44	315 300	392 300	351 400
45 - 64	377 100	478 700	427 900
65 -	237 700	328 700	278 600
20 och äldre	299 700	381 000	338 700

## BILINNEHAV 2019 JÄMFÖRT MED GÖTEBORG

Antal bilar per 1 000 personer



41

PERSONER I  
LÅNGTIDSBEROENDE  
2018

## PERSONER MED UTBETALT EKONOMISKT BISTÅND

	2016	2017	2018
Personer med registrerat bistånd	114	99	93
- varav i minst 10 månader	55	42	41

## OHÅLSOTAL 2019 JÄMFÖRT MED GÖTEBORG

Antal ersatta dagar per person



## OHÅLSOTAL, ERSATTA DAGAR PER PERSON 2019

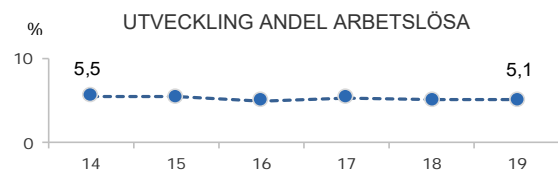
	Kvinnor	Män	Samtliga
Utl. bakgr.	38,8	25,8	32,1
Sv. bakgr.	35,5	20,6	28,2
Samtliga	36,2	21,8	29,1
Samtliga i Gbg	24,7	17,6	21,1

5,1%

ARBETSLÖSHET

## ÖPPET ARBETSLÖSA SAMT I PROGRAM, OKT 2019

	Kvinnor	Män	Samtliga	%	% Gbg
18 - 24	4	17	21	7,0	4,6
25 - 29	4	7	11	4,0	5,0
30 - 44	24	27	51	5,5	6,4
45 - 64	15	28	43	4,4	6,0
18 - 64	47	79	126	5,1	5,8
Född utoml.	20	36	56	12,3	11,4
Född i Sve.	27	43	70	3,5	3,0



## FÖRVÄRVSARBETANDE 2018

	Kvinnor	Män	Samtliga	%	% Gbg
18 - 24	82	92	174	55,8	55,5
25 - 29	121	101	222	77,1	74,4
30 - 44	415	370	785	84,9	81,1
45 - 64	415	414	829	83,7	78,3
65 - 74	40	40	80	22,7	22,1
25 - 64	951	885	1 836	83,3	78,8
Utl. Bakgr.	181	205	386	73,4	67,5
Sv. Bakgr.	770	680	1 450	86,4	86,0

35,7%

ANDEL MED EFTERGYMNASIAL  
UTBILDNING 3 ÅR ELLER LÄNGRE

## ANDEL (%) HÖGSTA UTBILDNINGSNIVÅ 2019

	Förgymnasial		Eftergymnasial	
	%	% Gbg	%	% Gbg
18-24	33,4	21,4	3,1	7,8
25-29	11,6	7,4	30,8	37,8
30-44	6,6	9,1	43,0	43,0
45-64	9,7	12,5	29,9	29,6
65-74	18,3	19,9	23,5	26,2
25 - 64	8,6	10,2	35,7	36,6
Kvinnor	7,4	9,3	41,3	40,8
Män	9,8	11,0	29,8	32,7

84,4%

BEHÖRIGA MINST TILL  
YRKESPROGRAM

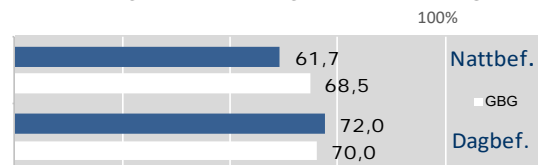
## GYMNASIEBEHÖRIGHET 2019

	Kvinnor	Män	Samtliga	%	% Gbg
Yrkesf.	17	21	38	84,4	80,9
ES	17	21	38	84,4	80,3
EK, HU, SA	17	20	37	82,2	79,0
NA, TE	16	21	37	82,2	78,1

1,6

SJÄLVFÖRSÖRJNINGSGRAD

## ANDEL SOM ARBETAR INOM PRIVAT NÄRINGS-LIV



## 2018 ANSTÄLLDA I OLIKA BRANSCHER 16-74 år

	Dagbefolkn.		Nattbefolkning	
	Antal	Antal	%	% Gbg
Handel	879	248	11,8	11,5
Vård & sociala tjänster	518	392	18,7	14,6
Tillverkning & utvinning	342	199	9,5	11,7
Energi & miljö	332	23	1,1	0,7
Byggverksamhet	292	110	5,3	4,7
Företags tjänster	223	289	13,8	16,4
Utbildning	200	246	11,7	10,4
Kulturella & pers. tjänster	156	89	4,3	4,6
Transport & magasinering	130	112	5,3	5,6
Info. & kommunikation	103	91	4,3	5,4
Hotell & restaurang	58	73	3,5	4,4
Finans & försäkring	31	27	1,3	1,5
Fastighetsverksamhet	23	36	1,7	1,8
Okänd verksamhet	5	8	0,4	0,7
Offentlig förv. & försvar	..	146	7,0	5,8
Jord-, skogsbruk & fiske	..	5	0,2	0,2
Totalt	3 297	2 094		

36,8%

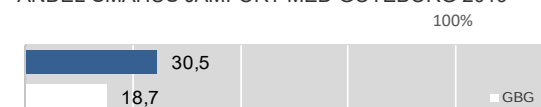
BOSTÄDER  
BYGGDA 1941 -50

## BYGGNADSÅR I 10 - ÅRSINTERVALL 2019

(exkl specialbostäder och uppgift saknas)

År	Småhus	Flerbostad	Totalt	%	% Gbg
- 1940	429	12	441	23,8	18,8
41 - 50	43	638	681	36,8	8,7
51 - 60	73	420	493	26,6	13,3
61 - 70	0	0	0	0,0	21,8
71 - 80	1	0	1	0,1	12,4
81 - 90	0	0	0	0,0	4,5
91 - 00	0	0	0	0,0	3,0
01 - 10	3	112	115	6,2	4,3
11 -	16	62	78	4,2	6,8

## ANDEL SMÅHUS JÄMFÖRT MED GÖTEBORG 2019



## ANTAL BOSTÄDER EFTER AREA 2019

(exkl uppgift saknas)

Kvm	Småhus	Flerbostad	Totalt	%	% Gbg
-40	15	84	99	5,3	14,7
41-60	25	630	655	35,4	24,3
61-80	210	309	519	28,0	27,8
81-100	118	121	239	12,9	13,8
101-120	70	132	202	10,9	7,5
121-	127	10	137	7,4	12,0
Totalt	565	1 286	1 851		

## ÄGARKATEGORI 2019

	Småhus	Flerbostad	Totalt	%	% Gbg
Hyresrätt	2	1 096	1 098	59,3	53,6
Allmännyttan	0	1 013	1 013	54,7	26,2
Övriga	2	83	85	4,6	27,4
Bostadsrätt	1	190	191	10,3	29,1
Äganderätt	562	0	562	30,4	17,3
Tot. bostäder	565	1 286	1 851		

## NYBYGGNATION - FÄRDIGSTÄLLDA BOSTÄDER

	2015	2016	2017	2018	2019
Småhus	0	16	1	0	0
Flerbostadshus	0	62	0	0	0
Totalt	0	78	1	0	0

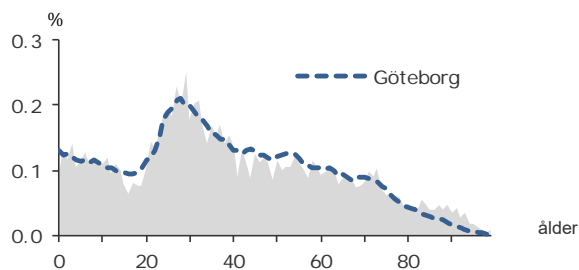
8 235

FOLKMÄNGD 2019

## BEFOLKNING EFTER ÅLDER 2019

Ålder	Kvinnor	Män	Samtliga	%
0	41	41	82	1,0
1 - 5	243	256	499	6,1
6	59	45	104	1,3
7 - 9	128	147	275	3,3
10 - 12	125	142	267	3,2
13 - 15	116	121	237	2,9
16 - 18	100	81	181	2,2
19 - 24	311	348	659	8,0
25 - 29	437	436	873	10,6
30 - 44	897	946	1 843	22,4
45 - 64	885	848	1 733	21,0
65 - 74	398	308	706	8,6
75 - 84	259	168	427	5,2
85-	245	104	349	4,2
Samtliga	4 244	3 991	8 235	100

## ÅLDERSSTRUKTUR JÄMFÖRT MED GÖTEBORG



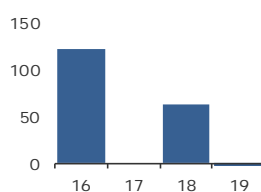
- 77

BEFOLKNINGS-  
FÖRÄNDRING 2019

## FÖRÄNDRING 2019

Nettoflytt	-70
Födelseöverskott	-11
Födda	92
Döda	103
<b>Totalt*</b>	<b>-77</b>

## FÖRÄNDRING 2016 - 2019



\* Inklusiv justering.

2,0

PERSONER I SNITT  
PER HUSHÅLL 2019

## HUSHÅLL 2019

Personer i hushållet	Antal hushåll	%	% Gbg
1 person	2 043	48,5	43,8
2 personer	1 119	26,5	27,6
3 personer	470	11,1	11,8
4 personer	427	10,1	10,5
5+ personer	157	3,7	6,3
Totalt antal hushåll	4 216		100,0
Barnhushåll	946	22,4	23,6
(barnen under 18 år)			
Hushåll med 3 barn eller fler	102	2,4	3,6
Ensamstående med barn	209	5,0	4,7

18,9%

ANDEL FÖDDA I  
UTLANDET

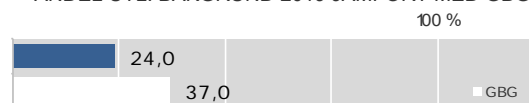
## UTRIKES FÖDDA EFTER HDI OCH TID I SVERIGE

HDI-kategorier	-4 år	5-9 år	10- år
Låg + Medel + Okänt	179	105	200
Hög + Mycket hög	200	193	659
Totalt	379	298	859

## VANLIGASTE FÖDELSELÄNDERNA I GBG 2019

Födelseland	Antal	%	% Gbg
Iran	249	3,0	2,2
Irak	68	0,8	2,2
Somalia	20	0,2	1,6
Syrien	56	0,7	1,4
Bosnien - Hercegovina	43	0,5	1,2
Indien	91	1,1	1,1
Polen	47	0,6	1,0
Finland	80	1,0	1,0
Jugoslavien	32	0,4	1,0
Turkiet	22	0,3	0,9
Övriga länder	847	10,3	13,8
Totalt	1 555	18,9	27,5

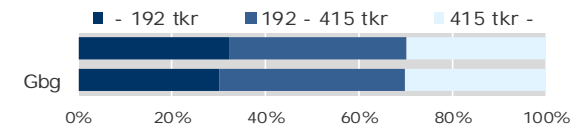
## ANDEL UTL. BAKGRUND 2019 JÄMFÖRT MED GBG



305 400 kr

MEDELINKOMST  
2018

## INKOMSTFÖRD. 2018 JÄMFÖRT MED GBG 20-64 ÅR



## MEDELINKOMST 2018 (kr)

Ålder	Kvinnor	Män	Samtliga
20 - 24	105 800	124 200	115 600
25 - 29	211 500	227 700	219 700
30 - 44	305 500	377 100	342 100
45 - 64	401 900	462 000	431 200
65 -	218 300	319 500	257 500
20 och äldre	275 700	337 800	305 400

## BILINNEHAV 2019 JÄMFÖRT MED GÖTEBORG

Antal bilar per 1 000 personer



67

PERSONER I  
LÅNGTIDSBEROENDE  
2018

## PERSONER MED UTBETALT EKONOMISKT BISTÅND

	2016	2017	2018
Personer med registrerat bistånd	187	176	187
- varav i minst 10 månader	73	71	67

## OHÅLSOTAL 2019 JÄMFÖRT MED GÖTEBORG

Antal ersatta dagar per person



## OHÅLSOTAL, ERSATTA DAGAR PER PERSON 2019

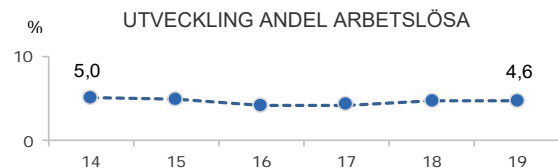
	Kvinnor	Män	Samtliga
Utl. bakgr.	25,7	24,0	24,8
Sv. bakgr.	26,0	15,7	20,9
Samtliga	25,9	18,2	22,0
Samtliga i Gbg	24,7	17,6	21,1

4,6%

ARBETSLÖSHET

ÖPPET ARBETSLÖSA SAMT I PROGRAM, OKT 2019

	Kvinnor	Män	Samtliga	%	% Gbg
18 - 24	7	25	32	4,3	4,6
25 - 29	24	27	51	5,7	5,0
30 - 44	40	39	79	4,3	6,4
45 - 64	36	43	79	4,6	6,0
18 - 64	107	134	241	4,6	5,8
Född utoml.	63	80	143	11,2	11,4
Född i Sve.	44	54	98	2,5	3,0



FÖRVÄRVSARBETANDE 2018

	Kvinnor	Män	Samtliga	%	% Gbg
18 - 24	179	217	396	48,2	55,5
25 - 29	327	316	643	70,1	74,4
30 - 44	714	773	1 487	82,7	81,1
45 - 64	715	675	1 390	81,9	78,3
65 - 74	85	88	173	25,1	22,1
25 - 64	1 756	1 764	3 520	79,8	78,8
Utl. Bakgr.	381	462	843	66,3	67,5
Sv. Bakgr.	1 375	1 302	2 677	85,3	86,0

49,7%

ANDEL MED EFTERGYMNASIAL  
UTBILDNING 3 ÅR ELLER LÄNGRE

ANDEL (%) HÖGSTA UTBILDNINGSNIVÅ 2019

	Förgymnasial		Eftergymnasial	
	%	% Gbg	3 år och längre	% Gbg
18-24	17,3	21,4	12,5	7,8
25-29	5,8	7,4	46,7	37,8
30-44	4,9	9,1	56,3	43,0
45-64	6,8	12,5	44,1	29,6
65-74	13,0	19,9	38,2	26,2
25 - 64	5,8	10,2	49,7	36,6
Kvinnor	4,9	9,3	55,0	40,8
Män	6,8	11,0	44,3	32,7

86,3%

BEHÖRIGA MINST TILL  
YRKESPROGRAM

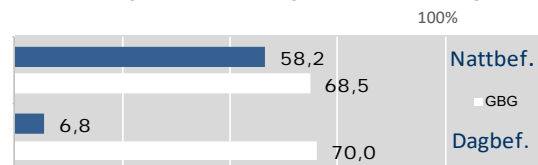
GYMNASIEBEHÖRIGHET 2019

	Kvinnor	Män	Samtliga	%	% Gbg
Yrkesf.	29	15	44	86,3	80,9
ES	29	15	44	86,3	80,3
EK, HU, SA	29	15	44	86,3	79,0
NA, TE	29	15	44	86,3	78,1

1,6

SJÄLVFÖRSÖRJNINGSGRAD

ANDEL SOM ARBETAR INOM PRIVAT NÄRINGS-LIV



2018 ANSTÄLLDA I OLIKA BRANSCHER 16-74 år

	Dagbefolkn.		Nattbefolkning	
	Antal	Antal	%	% Gbg
Vård & sociala tjänster	6 074	770	18,8	14,6
Utbildning	280	574	14,0	10,4
Kulturella & pers. tjänster	72	228	5,6	4,6
Handel	71	372	9,1	11,5
Företagstjänster	51	608	14,8	16,4
Info. & kommunikation	35	214	5,2	5,4
Hotell & restaurang	32	134	3,3	4,4
Fastighetsverksamhet	27	74	1,8	1,8
Tillverkning & utvinning	24	320	7,8	11,7
Byggverksamhet	23	173	4,2	4,7
Okänd verksamhet	13	29	0,7	0,7
Transport & magasinering	9	210	5,1	5,6
Jord-, skogsbruk & fiske	3	4	0,1	0,2
Finans & försäkring	..	58	1,4	1,5
Energi & miljö	..	34	0,8	0,7
Offentlig förv. & försvar	..	294	7,2	5,8
Totalt	6 717	4 096		

47,0%

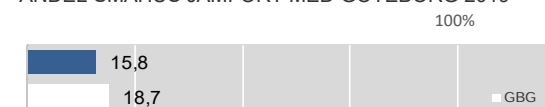
BOSTÄDER  
BYGGDA 1951 -60

BYGGNADSÅR I 10 - ÅRSINTERVALL 2019

(exkl specialbostäder och uppgift saknas)

År	Småhus	Flerbostad	Totalt	%	% Gbg
- 1940	6	0	6	0,1	18,8
41 - 50	0	0	0	0,0	8,7
51 - 60	364	1 799	2 163	47,0	13,3
61 - 70	296	875	1 171	25,5	21,8
71 - 80	0	0	0	0,0	12,4
81 - 90	0	0	0	0,0	4,5
91 - 00	59	44	103	2,2	3,0
01 - 10	0	144	144	3,1	4,3
11 -	0	142	142	3,1	6,8

ANDEL SMÅHUS JÄMFÖRT MED GÖTEBORG 2019



ANTAL BOSTÄDER EFTER AREA 2019

(exkl uppgift saknas)

Kvm	Småhus	Flerbostad	Totalt	%	% Gbg
-40	0	1 080	1 080	23,5	14,7
41-60	3	1 260	1 263	27,5	24,3
61-80	3	1 121	1 124	24,4	27,8
81-100	269	352	621	13,5	13,8
101-120	213	54	267	5,8	7,5
121-	237	6	243	5,3	12,0
Totalt	725	3 873	4 598		

ÄGARKATEGORI 2019

	Småhus	Flerbostad	Totalt	%	% Gbg
Hyresrätt	8	2 640	2 648	57,6	53,6
Allmännyttan	0	878	878	19,1	26,2
Övriga	8	1 762	1 770	38,5	27,4
Bostadsrätt	52	1 233	1 285	27,9	29,1
Äganderätt	665	0	665	14,5	17,3
Tot. bostäder	725	3 873	4 598		

NYBYGGNATION - FÄRDIGSTÄLLDA BOSTÄDER

	2015	2016	2017	2018	2019
Småhus	0	0	0	0	0
Flerbostadshus	0	0	0	0	39
Totalt	0	0	0	0	39