

Göteborgsbladet 2020 - områdesfakta

I Göteborgsbladet hittar du den mest efterfrågade statistiken som beskriver Göteborg och dess delområden.

Produkten har funnits sedan 1997 och sett ungefär likadan ut fram tills 2010 då den fick ett helt nytt utseende. Göteborgsbladet är tänkt att snabbt ge en överblick över ett område och är samtidigt en bra hjälp när man vill jämföra olika områden.

Personer förvandlas till områdesstatistik

För att finnas med i statistiken måste man vara folkbokförd i Göteborgs kommun. Via folkbokföringen kopplas varje person till en fastighet. Varje fastighet är sedan kopplad till ett så kallat basområde (se figuren här till höger). Efter det är det möjligt att ta fram statistik för ett område. Statistiken som vi presenterar avser alltså endast folkbokförda personer i Göteborg. Det innebär t.ex. att asylsökande inte räknas med i befolkningsciffrorna.

Sekretess

All vår statistik sekretesshanteras. Det innebär att man inte ska kunna hitta en enskild person eller persons uppgifter.

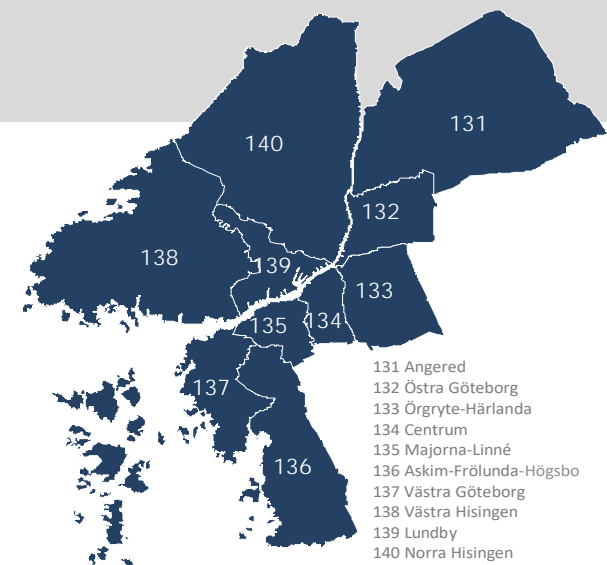
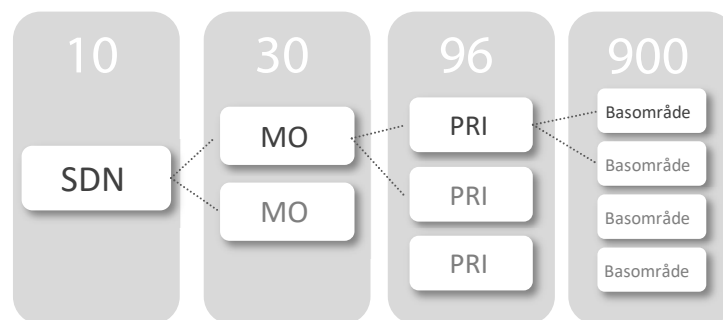
Källa

Befolkningsprognosen kommer från Stadsledningskontoret och valstatistiken kommer ifrån Valmyndigheten. All övrig statistik kommer ifrån Statistiska centralbyrån (SCB).

Stadens områdesindelning

Göteborgs stad är indelad i 10 stadsdelsnämndsområden (SDN). Varje SDN är indelat i ett antal mellanområden (MO), totalt 30 stycken. Dessa är i sin tur indelade i 96 primärområden (PRI). Alla PRI är uppbyggda av ett antal basområden, som är den minsta byggstenen i stadens officiella områdesindelning, det finns cirka 900 stycken. Inga gränser korsar varandra och samtliga delområden kan därmed aggregeras.

Målsättningen vid gränsdragningen för stadens basområden har varit att få en så likartad bebyggelse som möjligt. Hänsyn har bland annat tagits till fasta barriärer, markanvändning, trafik- och serviceförsörjning.



Mer statistik!

Mer statistik samt detaljerade kartor hittar du på vår hemsida:

<http://statistik.goteborg.se>

Har du frågor kring statistiken?

Kontakta oss på Statistik och Analys:

statistisk.analys@stadshuset.goteborg.se

Göteborgsbladet 2020 - definitioner

År	Uppgifterna avser den 31 december om inget annat anges.	Ohälsotal	Antal dagar per person i befolkningen 16-64 år med ersättning från Försäkringskassan i form av sjukpenning, rehabiliteringspenning samt sjuk- och aktivitetsersättning. Observera att jämförelse över tid inte är möjlig då antal dagar som ingår i definitionen har ändrats vid ett flertal tillfällen.
Åldersstruktur	Åldersstrukturdiagrammet visar hur stor andel av befolkningen som varje årtäcksklass utgör av den totala befolkningen.	Arbetslöshet	Öppet arbetslösa samt personer i program med aktivitetsstöd. Definitionen av öppet arbetslösa är personer registrerade vid arbetsförmedling inom sökandekategori 11+96+97+98.
Nettoflytt	Skillnaden mellan antal inflyttade och utflyttade, kan vara positivt eller negativt.	Förvärvsarbete	Som förvärvsarbete eller sysselsatt (vilka används som synonyma begrepp) räknas alla som bedöms ha utfört minst en timmes arbete per vecka under november månad respektive år. Även de som varit tillfälligt frånvarande under mätperioden, t ex på grund av sjukdom, ingår.
Födelsenetto	Skillnaden mellan antal födda och antal döda.	Utbildningsnivå	Med förgymnasial utbildningsnivå menas folkskola eller grundskola.
Justering vid befolkningsförändring	I samband med att folkmängd och befolkningsförändringar avläses, görs även vissa korrigeringar i befolkningsregistret. Detta innebär att nettoflyttningar och födelseöverskott inte alltid summeras till den totala befolkningsförändringen.	Gymnasiebehörighet	För behörighet till yrkesprogram krävs godkända betyg i svenska, engelska och matematik samt i ytterligare minst fem valfria ämnen. För behörighet till studieförberedande program krävs, utöver sv, en och ma, godkända betyg i ytterligare minst nio ämnen, varav vissa obligatoriska beroende på programmets inriktning.
Hushåll	Baseras på folkbokföring per lägenhet enligt Lägenhetsregistret.		
HDI	En förkortning av Human Development Index. Det tas årligen fram av FN:s utvecklingsprogram, UNDP. Länder klassificeras efter ett mått som väger samman medellivslängd vid födelsen, utbildningsnivå, förväntat antal skolår samt Bruttonationalinkomst. Länderna klassificeras efter låg, medel, hög eller mycket hög (och okänt) HDI. Vi har valt att slå samman låg, medel och okänt, samt hög och mycket hög.		
Tid i Sverige	Antal år i Sverige efter invandringsår (det år man blev folkbokförd).		
Födda i utlandet/ födelse land	Barn som fötts utomlands räknas som inrikes född om modern var folkbokförd i Sverige vid barnets födelse. I tabellen över födelseländer redovisas de tio vanligaste länder i Göteborg, de behöver inte vara de vanligaste i området. Asylsökande är inte med eftersom personer som inte fått uppehållstillstånd inte heller är folkbokförda i området.	Yrkesf	Yrkesförberedande program
Utländsk bakgrund	Utrikes födda personer eller personer födda i Sverige med två utrikes födda föräldrar.	ES	Estetiska programmet
Inkomst	Uppgifter om inkomster hämtas från de taxeringsuppgifter som SCB får via Skatteverket. Här avses "sammanräknad förvärvsinkomst" som innefattar inkomst av tjänst och inkomst av näringsverksamhet. I inkomst av tjänst ingår även inkomst från pension, sjukpenning och andra skattepliktiga ersättningar från Försäkringskassan. Nollinkomsttagare ingår.	EK, HU, SA	Ekonomi-, Humanistiska och Samhällsvetenskapsprogrammet
Inkomstfördelning	Diagrammet visar hur stor andel av befolkningen i området som ligger i en låg, medel eller hög inkomstklass. Inkomstklasserna är skapade efter fördelningen i Göteborg, 30 % av invånarna hamnar i den låga klassen, 40 % i mellanklassen och 30 % i den höga inkomstklassen.	NA, TE	Naturvetenskaps- och Teknikprogrammet
Medelinkomst	Beräknas genom att inkomstsumman divideras med antal personer.	Dagbefolkning	Personer som förvärvsarbetar med arbetsplats i området.
Bilnehav	Antal personbilar i trafik per 1 000 personer oavsett ålder.	Nattbefolkning	Personer som förvärvsarbetar och är folkbokförda i området.
Försörjningsstöd	Antal personer 18 år eller äldre som under året erhållit ekonomiskt bistånd. Biståndet avser hela hushållet men normalt kan endast en person registreras som mottagare.	Självförsörjningsgrad	Kvoten mellan dag- och nattbefolkning.
		Privat näringsliv	Ej offentligt ägda företag/organisationer/stiftelser samt ospec.
		Branscher	Branschindelning enligt SNI2007. Näringsgren avser företagets/arbetsställets huvudsakliga verksamhet. Variabeln redovisas efter 21 grupper som har slagits samman till 15 i tabellen.
		Bostadsstatistiken	Uppgifterna hämtas fr.o.m. år 2013 från det nationella lägenhetsregistret, vilket omöjliggör jämförelser bakåt i tiden. I tabellen Byggnadsår redovisas inte specialbostäder eller bostäder där uppgift om byggår saknas.
		Flerbostadshus	Omfattar flerfamiljshus, specialbostäder (för äldre/funktionshindrade, studentbostäder och övriga specialbostäder) och "övrig hustyp".
		Småhus	Omfattar en- och tvåfamiljshus, radhus och kedjehus.

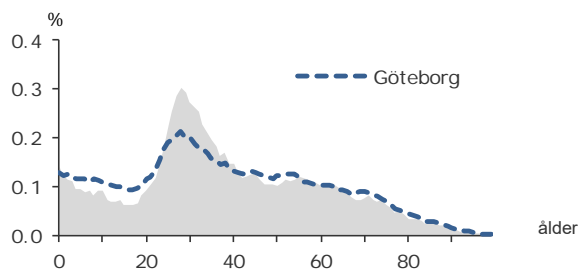
55 098

FOLKMÄNGD 2019

BEFOLKNING EFTER ÅLDER 2019

Ålder	Kvinnor	Män	Samtliga	%
0	367	405	772	1,4
1 - 5	1 447	1 510	2 957	5,4
6	249	243	492	0,9
7 - 9	723	727	1 450	2,6
10 - 12	635	661	1 296	2,4
13 - 15	520	599	1 119	2,0
16 - 18	536	532	1 068	1,9
19 - 24	2 008	1 908	3 916	7,1
25 - 29	3 757	3 722	7 479	13,6
30 - 44	6 817	8 198	15 015	27,3
45 - 64	5 821	6 217	12 038	21,8
65 - 74	2 145	2 131	4 276	7,8
75 - 84	1 226	1 036	2 262	4,1
85-	611	347	958	1,7
Samtliga	26 862	28 236	55 098	100

ÅLDERSSTRUKTUR JÄMFÖRT MED GÖTEBORG



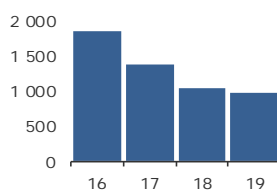
+ 969

BEFOLKNINGS-
FÖRÄNDRING 2019

FÖRÄNDRING 2019

Nettoflytt	418
Födelseöverskott	500
Födda	832
Döda	332
Totalt*	969

FÖRÄNDRING 2016 - 2019



* Inklusiv justering.

1,9

PERSONER I SNITT
PER HUSHÅLL 2019

HUSHÅLL 2019

Personer i hushållet	Antal hushåll	%	% Gbg
1 person	13 627	47,8	43,8
2 personer	8 398	29,5	27,6
3 personer	3 063	10,8	11,8
4 personer	2 285	8,0	10,5
5+ personer	1 111	3,9	6,3
Totalt antal hushåll	28 484		100,0
Barnhushåll	5 316	18,7	23,6
(barnen under 18 år)			
Hushåll med 3 barn eller fler	559	2,0	3,6
Ensamstående med barn	944	3,3	4,7

26,8%

ANDEL FÖDDA I
UTLANDET

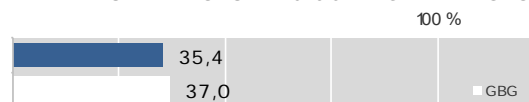
UTRIKES FÖDDA EFTER HDI OCH TID I SVERIGE

HDI-kategorier	-4 år	5-9 år	10- år
Låg + Medel + Okänt	1 619	794	2 228
Hög + Mycket hög	2 359	1 540	6 118
Totalt	3 978	2 334	8 346

VANLIGASTE FÖDELSELÄNDERNA I GBG 2019

Födelseland	Antal	%	% Gbg
Iran	1 404	2,5	2,2
Irak	638	1,2	2,2
Somalia	276	0,5	1,6
Syrien	460	0,8	1,4
Bosnien - Hercegovina	918	1,7	1,2
Indien	1 012	1,8	1,1
Polen	410	0,7	1,0
Finland	663	1,2	1,0
Jugoslavien	623	1,1	1,0
Turkiet	528	1,0	0,9
Övriga länder	7 845	14,2	13,8
Totalt	14 777	26,8	27,5

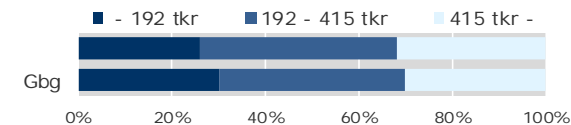
ANDEL UTL. BAKGRUND 2019 JÄMFÖRT MED GBG



323 100 kr

MEDELINKOMST
2018

INKOMSTFÖRD. 2018 JÄMFÖRT MED GBG 20-64 ÅR



MEDELINKOMST 2018 (kr)

Ålder	Kvinnor	Män	Samtliga
20 - 24	158 700	183 300	170 600
25 - 29	251 200	301 500	276 100
30 - 44	306 500	389 600	352 100
45 - 64	364 100	434 000	400 000
65 -	223 400	314 800	266 100
20 och äldre	284 400	359 900	323 100

BILINNEHAV 2019 JÄMFÖRT MED GÖTEBORG

Antal bilar per 1 000 personer



551

PERSONER I
LÅNGTIDSBEROENDE
2018

PERSONER MED UTBETALT EKONOMISKT BISTÅND

	2016	2017	2018
Personer med registrerat bistånd	1 288	1 396	1 250
- varav i minst 10 månader	559	537	551

OHÅLSOTAL 2019 JÄMFÖRT MED GÖTEBORG

Antal ersatta dagar per person



OHÅLSOTAL, ERSATTA DAGAR PER PERSON 2019

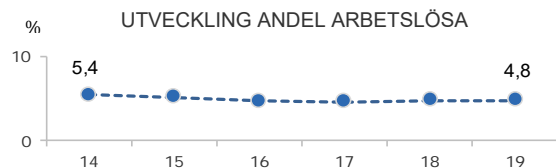
	Kvinnor	Män	Samtliga
Utl. bakgr.	21,6	16,6	19,0
Sv. bakgr.	24,1	15,5	19,6
Samtliga	23,1	16,0	19,4
Samtliga i Gbg	24,7	17,6	21,1

4,8%

ARBETSLÖSHET

ÖPPET ARBETSLÖSA SAMT I PROGRAM, OKT 2019

	Kvinnor	Män	Samtliga	%	% Gbg
18 - 24	59	117	176	4,2	4,6
25 - 29	130	167	297	4,0	5,0
30 - 44	356	368	724	4,8	6,4
45 - 64	312	340	652	5,4	6,0
18 - 64	857	992	1 849	4,8	5,8
Född utoml.	500	509	1 009	8,5	11,4
Född i Sve.	357	483	840	3,1	3,0



FÖRVÄRVSARBETANDE 2018

	Kvinnor	Män	Samtliga	%	% Gbg
18 - 24	1 402	1 311	2 713	60,6	55,5
25 - 29	3 031	3 054	6 085	80,8	74,4
30 - 44	5 349	6 815	12 164	84,1	81,1
45 - 64	4 524	4 837	9 361	79,5	78,3
65 - 74	327	527	854	20,5	22,1
25 - 64	12 904	14 706	27 610	81,7	78,8
Utl. Bakgr.	4 218	5 059	9 277	73,6	67,5
Sv. Bakgr.	8 686	9 647	18 333	86,6	86,0

38,7%

ANDEL MED EFTERGYMNASIAL
UTBILDNING 3 ÅR ELLER LÄNGRE

ANDEL (%) HÖGSTA UTBILDNINGSNIVÅ 2019

	Förgymnasial		Eftergymnasial 3 år och längre	
	%	% Gbg	%	% Gbg
18-24	18,2	21,4	10,2	7,8
25-29	4,9	7,4	42,5	37,8
30-44	6,1	9,1	47,2	43,0
45-64	12,3	12,5	25,6	29,6
65-74	22,1	19,9	21,7	26,2
25 - 64	8,0	10,2	38,7	36,6
Kvinnor	7,0	9,3	42,5	40,8
Män	8,8	11,0	35,2	32,7

78,2%

BEHÖRIGA MINST TILL
YRKESPROGRAM

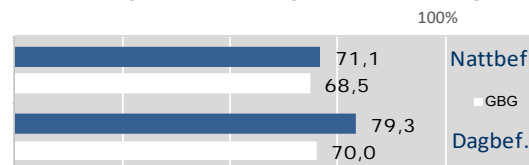
GYMNASIEBEHÖRIGHET 2019

	Kvinnor	Män	Samtliga	%	% Gbg
Yrkesf.	136	126	262	78,2	80,9
ES	134	126	260	77,6	80,3
EK, HU, SA	133	124	257	76,7	79,0
NA, TE	131	122	253	75,5	78,1

1,2

SJÄLVFÖRSÖRJNINGSGRAD

ANDEL SOM ARBETAR INOM PRIVAT NÄRINGS-LIV



2018 ANSTÄLLDA I OLIKA BRANSCHER 16-74 år

	Dagbefolkn.		Nattbefolkning	
	Antal	Antal	%	% Gbg
Företagstjänster	9 990	5 236	16,8	16,4
Tillverkning & utvinning	5 867	4 641	14,9	11,7
Info. & kommunikation	4 931	2 110	6,8	5,4
Handel	3 151	3 422	11,0	11,5
Vård & sociala tjänster	3 094	3 883	12,4	14,6
Utbildning	2 668	2 986	9,6	10,4
Byggverksamhet	1 341	1 495	4,8	4,7
Transport & magasinering	1 147	1 832	5,9	5,6
Kulturella & pers. tjänster	1 134	1 251	4,0	4,6
Hotell & restaurang	1 072	1 252	4,0	4,4
Offentlig förv. & försvar	861	1 796	5,8	5,8
Finans & försäkring	453	467	1,5	1,5
Fastighetsverksamhet	406	464	1,5	1,8
Energi & miljö	200	201	0,6	0,7
Jord-, skogsbruk & fiske	36	43	0,1	0,2
Okänd verksamhet	21	114	0,4	0,7
Totalt	36 372	31 193		

21,0%

BOSTÄDER
BYGGDA 2011 -

BYGGNADSÅR I 10 - ÅRSINTERVALL 2019

(exkl specialbostäder och uppgift saknas)

År	Småhus	Flerbostad	Totalt	%	% Gbg
- 1940	1 077	2 616	3 693	12,3	18,8
41 - 50	682	4 210	4 892	16,3	8,7
51 - 60	663	5 370	6 033	20,1	13,3
61 - 70	519	458	977	3,3	21,8
71 - 80	271	1 413	1 684	5,6	12,4
81 - 90	79	226	305	1,0	4,5
91 - 00	54	906	960	3,2	3,0
01 - 10	358	3 159	3 517	11,7	4,3
11 -	46	6 257	6 303	21,0	6,8

ANDEL SMÅHUS JÄMFÖRT MED GÖTEBORG 2019



ANTAL BOSTÄDER EFTER AREA 2019

(exkl uppgift saknas)

Kvm	Småhus	Flerbostad	Totalt	%	% Gbg
-40	6	5 510	5 516	18,4	14,7
41-60	181	9 499	9 680	32,3	24,3
61-80	538	7 064	7 602	25,4	27,8
81-100	780	3 092	3 872	12,9	13,8
101-120	861	791	1 652	5,5	7,5
121-	1 387	279	1 666	5,6	12,0
Totalt	3 753	26 235	29 988		

ÄGARKATEGORI 2019

	Småhus	Flerbostad	Totalt	%	% Gbg
Hyresrätt	75	14 622	14 697	49,0	53,6
Allmännyttan	15	5 449	5 464	18,2	26,2
Övriga	60	9 173	9 233	30,8	27,4
Bostadsrätt	202	11 613	11 815	39,4	29,1
Äganderätt	3 478	0	3 478	11,6	17,3
Tot. bostäder	3 755	26 235	29 990		

NYBYGGNATION - FÄRDIGSTÄLLDA BOSTÄDER

	2015	2016	2017	2018	2019
Småhus	3	26	1	0	0
Flerbostadshus	1 093	788	559	412	633
Totalt	1 096	814	560	412	633

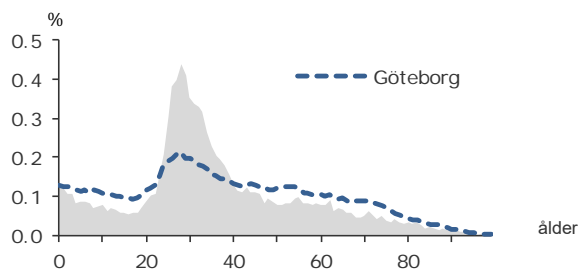
13 237

FOLKMÄNGD 2019

BEFOLKNING EFTER ÅLDER 2019

Ålder	Kvinnor	Män	Samtliga	%
0	75	105	180	1,4
1 - 5	337	331	668	5,0
6	58	54	112	0,8
7 - 9	152	151	303	2,3
10 - 12	126	153	279	2,1
13 - 15	105	130	235	1,8
16 - 18	120	107	227	1,7
19 - 24	506	447	953	7,2
25 - 29	1 319	1 233	2 552	19,3
30 - 44	1 820	2 343	4 163	31,4
45 - 64	1 056	1 202	2 258	17,1
65 - 74	345	351	696	5,3
75 - 84	241	170	411	3,1
85-	142	58	200	1,5
Samtliga	6 402	6 835	13 237	100

ÅLDERSSTRUKTUR JÄMFÖRT MED GÖTEBORG



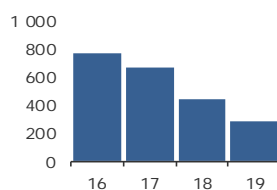
+ 288

BEFOLKNINGS-
FÖRÄNDRING 2019

FÖRÄNDRING 2019

Nettoflytt	176
Födelseöverskott	99
Födda	197
Döda	98
Totalt*	288

FÖRÄNDRING 2016 - 2019



* Inklusiv justering.

1,9

PERSONER I SNITT
PER HUSHÅLL 2019

HUSHÅLL 2019

Personer i hushållet	Antal hushåll	%	% Gbg
1 person	3 757	52,6	43,8
2 personer	1 936	27,1	27,6
3 personer	694	9,7	11,8
4 personer	459	6,4	10,5
5+ personer	292	4,1	6,3
Totalt antal hushåll	7 138		100,0
Barnhushåll	1 167	16,3	23,6
(barnen under 18 år)			
Hushåll med 3 barn eller fler	142	2,0	3,6
Ensamstående med barn	241	3,4	4,7

34,1%

ANDEL FÖDDA I
UTLANDET

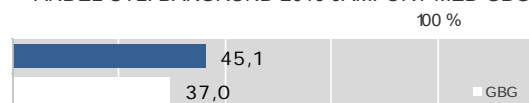
UTRIKES FÖDDA EFTER HDI OCH TID I SVERIGE

HDI-kategorier	-4 år	5-9 år	10- år
Låg + Medel + Okänt	642	265	775
Hög + Mycket hög	729	470	1 592
Totalt	1 371	735	2 367

VANLIGASTE FÖDELSELÄNDERNA I GBG 2019

Födelseland	Antal	%	% Gbg
Iran	389	2,9	2,2
Irak	216	1,6	2,2
Somalia	99	0,7	1,6
Syrien	123	0,9	1,4
Bosnien - Hercegovina	247	1,9	1,2
Indien	436	3,3	1,1
Polen	104	0,8	1,0
Finland	136	1,0	1,0
Jugoslavien	214	1,6	1,0
Turkiet	167	1,3	0,9
Övriga länder	2 377	18,0	13,8
Totalt	4 508	34,1	27,5

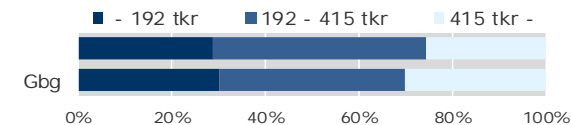
ANDEL UTL. BAKGRUND 2019 JÄMFÖRT MED GBG



288 800 kr

MEDELINKOMST
2018

INKOMSTFÖRD. 2018 JÄMFÖRT MED GBG 20-64 ÅR



MEDELINKOMST 2018 (kr)

Ålder	Kvinnor	Män	Samtliga
20 - 24	174 300	213 300	192 000
25 - 29	257 300	319 500	288 100
30 - 44	281 500	350 500	320 400
45 - 64	301 400	342 800	323 300
65 -	179 600	238 200	205 200
20 och äldre	255 100	320 300	288 800

BILINNEHAV 2019 JÄMFÖRT MED GÖTEBORG

Antal bilar per 1 000 personer



194

PERSONER I
LÅNGTIDSBEROENDE
2018

PERSONER MED UTBETALT EKONOMISKT BISTÅND

	2016	2017	2018
Personer med registrerat bistånd	449	471	416
- varav i minst 10 månader	203	183	194

OHÅLSOTAL 2019 JÄMFÖRT MED GÖTEBORG

Antal ersatta dagar per person



OHÅLSOTAL, ERSATTA DAGAR PER PERSON 2019

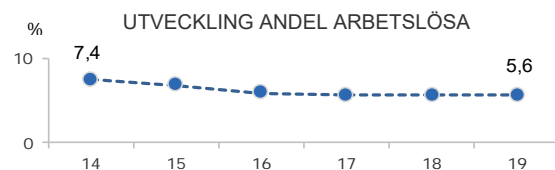
	Kvinnor	Män	Samtliga
Utl. bakgr.	21,9	17,8	19,7
Sv. bakgr.	24,9	13,1	18,8
Samtliga	23,6	15,3	19,2
Samtliga i Gbg	24,7	17,6	21,1

5,6%

ARBETSLÖSHET

ÖPPET ARBETSLÖSA SAMT I PROGRAM, OKT 2019

	Kvinnor	Män	Samtliga	%	% Gbg
18 - 24	11	36	47	4,7	4,6
25 - 29	36	61	97	3,9	5,0
30 - 44	121	103	224	5,3	6,4
45 - 64	86	102	188	8,3	6,0
18 - 64	254	302	556	5,6	5,8
Född utoml.	165	171	336	9,3	11,4
Född i Sve.	89	131	220	3,4	3,0



FÖRVÄRVSARBETANDE 2018

	Kvinnor	Män	Samtliga	%	% Gbg
18 - 24	394	355	749	65,9	55,5
25 - 29	1 022	1 064	2 086	83,5	74,4
30 - 44	1 341	1 848	3 189	81,1	81,1
45 - 64	746	856	1 602	71,7	78,3
65 - 74	39	70	109	16,0	22,1
25 - 64	3 109	3 768	6 877	79,4	78,8
Utl. Bakgr.	1 199	1 556	2 755	71,4	67,5
Sv. Bakgr.	1 910	2 212	4 122	85,7	86,0

37,8%

ANDEL MED EFTERGYMNASIAL
UTBILDNING 3 ÅR ELLER LÄNGRE

ANDEL (%) HÖGSTA UTBILDNINGSNIVÅ 2019

	Förgymnasial		Eftergymnasial 3 år och längre	
	%	% Gbg	%	% Gbg
18-24	18,4	21,4	9,0	7,8
25-29	4,8	7,4	42,8	37,8
30-44	6,8	9,1	43,7	43,0
45-64	16,2	12,5	21,2	29,6
65-74	30,0	19,9	14,1	26,2
25 - 64	8,6	10,2	37,8	36,6
Kvinnor	8,0	9,3	41,1	40,8
Män	9,1	11,0	34,8	32,7

67,6%

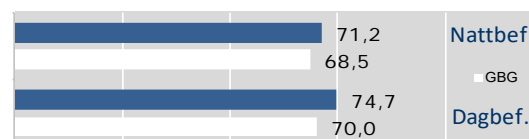
BEHÖRIGA MINST TILL
YRKESPROGRAM

GYMNASIEBEHÖRIGHET 2019

	Kvinnor	Män	Samtliga	%	% Gbg
Yrkesf.	24	22	46	67,6	80,9
ES	24	22	46	67,6	80,3
EK, HU, SA	24	21	45	66,2	79,0
NA, TE	24	22	46	67,6	78,1

1,1

SJÄLVFÖRSÖRJNINGSGRAD

ANDEL SOM ARBETAR INOM PRIVAT NÄRINGS-
LIV 100%

2018 ANSTÄLLDA I OLIKA BRANSCHER 16-74 år

	Dagbefolkn.		Nattbefolkning	
	Antal	Antal	%	% Gbg
Handel	1 863	833	10,8	11,5
Företagstjänster	1 629	1 354	17,5	16,4
Vård & sociala tjänster	995	979	12,7	14,6
Offentlig förv. & försvar	795	431	5,6	5,8
Byggverksamhet	662	376	4,9	4,7
Transport & magasinering	641	457	5,9	5,6
Kulturella & pers. tjänster	491	312	4,0	4,6
Utbildning	353	727	9,4	10,4
Tillverkning & utvinning	291	1 093	14,1	11,7
Hotell & restaurang	271	372	4,8	4,4
Fastighetsverksamhet	113	97	1,3	1,8
Energi & miljö	105	45	0,6	0,7
Info. & kommunikation	59	517	6,7	5,4
Finans & försäkring	11	107	1,4	1,5
Jord-, skogsbruk & fiske	..	8	0,1	0,2
Okänd verksamhet	..	29	0,4	0,7
Totalt	8 292	7 737		

30,7%

BOSTÄDER
BYGGDA 2011 -BYGGNADSÅR I 10 - ÅRSINTERVALL 2019
(exkl specialbostäder och uppgift saknas)

År	Småhus	Flerbostad	Totalt	%	% Gbg
- 1940	110	451	561	7,5	18,8
41 - 50	66	2 168	2 234	29,8	8,7
51 - 60	223	1 744	1 967	26,2	13,3
61 - 70	55	0	55	0,7	21,8
71 - 80	72	1	73	1,0	12,4
81 - 90	9	79	88	1,2	4,5
91 - 00	9	10	19	0,3	3,0
01 - 10	5	0	5	0,1	4,3
11 -	1	2 300	2 301	30,7	6,8

ANDEL SMÅHUS JÄMFÖRT MED GÖTEBORG 2019

ANTAL BOSTÄDER EFTER AREA 2019
(exkl uppgift saknas)

Kvm	Småhus	Flerbostad	Totalt	%	% Gbg
-40	0	1 581	1 581	21,1	14,7
41-60	5	3 171	3 176	42,3	24,3
61-80	27	1 469	1 496	19,9	27,8
81-100	143	697	840	11,2	13,8
101-120	184	31	215	2,9	7,5
121-	191	4	195	2,6	12,0
Totalt	550	6 953	7 503		

ÄGARKATEGORI 2019

	Småhus	Flerbostad	Totalt	%	% Gbg
Hysesrätt	12	4 311	4 323	57,6	53,6
Allmännyttan	0	1 129	1 129	15,0	26,2
Övriga	12	3 182	3 194	42,6	27,4
Bostadsrätt	0	2 642	2 642	35,2	29,1
Äganderätt	538	0	538	7,2	17,3
Tot. bostäder	550	6 953	7 503		

NYBYGGNATION - FÄRDIGSTÄLLDA BOSTÄDER

	2015	2016	2017	2018	2019
Småhus	0	0	0	0	0
Flerbostadshus	464	314	350	89	154
Totalt	464	314	350	89	154

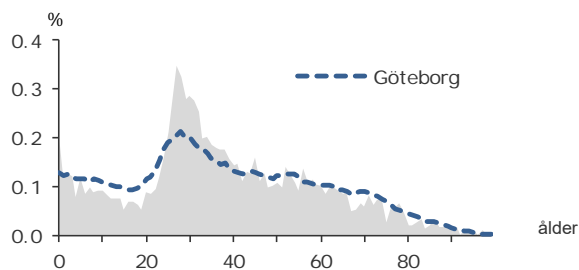
4 292

FOLKMÄNGD 2019

BEFOLKNING EFTER ÅLDER 2019

Ålder	Kvinnor	Män	Samtliga	%
0	40	42	82	1,9
1 - 5	117	128	245	5,7
6	21	15	36	0,8
7 - 9	58	62	120	2,8
10 - 12	54	52	106	2,5
13 - 15	42	44	86	2,0
16 - 18	44	42	86	2,0
19 - 24	149	108	257	6,0
25 - 29	301	313	614	14,3
30 - 44	553	626	1 179	27,5
45 - 64	459	487	946	22,0
65 - 74	145	153	298	6,9
75 - 84	91	68	159	3,7
85-	45	33	78	1,8
Samtliga	2 119	2 173	4 292	100

ÅLDERSSTRUKTUR JÄMFÖRT MED GÖTEBORG



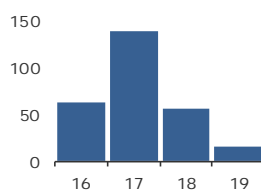
+ 16

BEFOLKNINGS-
FÖRÄNDRING 2019

FÖRÄNDRING 2019

Nettoflytt	-45
Födelseöverskott	60
Födda	88
Döda	28
Totalt*	16

FÖRÄNDRING 2016 - 2019



* Inklusiv justering.

1,9

PERSONER I SNITT
PER HUSHÅLL 2019

HUSHÅLL 2019

Personer i hushållet	Antal hushåll	%	% Gbg
1 person	1 148	51,1	43,8
2 personer	577	25,7	27,6
3 personer	262	11,7	11,8
4 personer	178	7,9	10,5
5+ personer	82	3,6	6,3
Totalt antal hushåll	2 247		100,0
Barnhushåll	462	20,6	23,6
(barnen under 18 år)			
Hushåll med 3 barn eller fler	39	1,7	3,6
Ensamstående med barn	106	4,7	4,7

25,3%

ANDEL FÖDDA I
UTLANDET

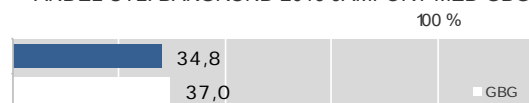
UTRIKES FÖDDA EFTER HDI OCH TID I SVERIGE

HDI-kategorier	-4 år	5-9 år	10- år
Låg + Medel + Okänt	143	40	185
Hög + Mycket hög	156	88	468
Totalt	299	128	653

VANLIGASTE FÖDELSELÄNDERNA I GBG 2019

Födelseland	Antal	%	% Gbg
Iran	92	2,1	2,2
Irak	71	1,7	2,2
Somalia	1,6
Syrien	1,4
Bosnien - Hercegovina	96	2,2	1,2
Indien	90	2,1	1,1
Polen	34	0,8	1,0
Finland	44	1,0	1,0
Jugoslavien	53	1,2	1,0
Turkiet	58	1,4	0,9
Övriga länder	515	12,0	13,8
Totalt	1 087	25,3	27,5

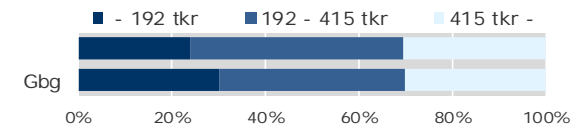
ANDEL UTL. BAKGRUND 2019 JÄMFÖRT MED GBG



314 300 kr

MEDELINKOMST
2018

INKOMSTFÖRD. 2018 JÄMFÖRT MED GBG 20-64 ÅR



MEDELINKOMST 2018 (kr)

Ålder	Kvinnor	Män	Samtliga
20 - 24	188 500	227 700	205 900
25 - 29	259 900	314 700	287 100
30 - 44	311 800	393 200	354 300
45 - 64	351 100	375 000	363 500
65 -	210 500	256 600	232 500
20 och äldre	285 200	343 000	314 300

BILINNEHAV 2019 JÄMFÖRT MED GÖTEBORG

Antal bilar per 1 000 personer

39
PERSONER I
LÅNGTIDSBEROENDE
2018

PERSONER MED UTBETALT EKONOMISKT BISTÅND

	2016	2017	2018
Personer med registrerat bistånd	94	108	89
- varav i minst 10 månader	39	41	39

OHÅLSOTAL 2019 JÄMFÖRT MED GÖTEBORG

Antal ersatta dagar per person



OHÅLSOTAL, ERSATTA DAGAR PER PERSON 2019

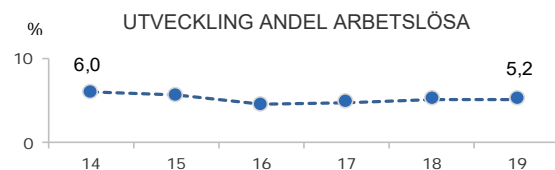
	Kvinnor	Män	Samtliga
Utl. bakgr.	23,4	17,3	20,3
Sv. bakgr.	28,0	20,7	24,3
Samtliga	26,3	19,4	22,8
Samtliga i Gbg	24,7	17,6	21,1

5,2%

ARBETSLÖSHET

ÖPPET ARBETSLÖSA SAMT I PROGRAM, OKT 2019

	Kvinnor	Män	Samtliga	%	% Gbg
18 - 24	10	3,6	4,6
25 - 29	21	3,4	5,0
30 - 44	36	27	63	5,3	6,4
45 - 64	28	35	63	6,6	6,0
18 - 64	79	78	157	5,2	5,8
Född utoml.	46	37	83	9,4	11,4
Född i Sve.	33	41	74	3,4	3,0



FÖRVÄRVSARBETANDE 2018

	Kvinnor	Män	Samtliga	%	% Gbg
18 - 24	124	101	225	69,7	55,5
25 - 29	269	265	534	82,8	74,4
30 - 44	455	526	981	85,8	81,1
45 - 64	346	376	722	78,5	78,3
65 - 74	20	30	50	17,2	22,1
25 - 64	1 070	1 167	2 237	82,6	78,8
Utl. Bakgr.	345	409	754	76,0	67,5
Sv. Bakgr.	725	758	1 483	86,4	86,0

34,4%

ANDEL MED EFTERGymNASIAL
UTBILDNING 3 ÅR ELLER LÄNGRE

ANDEL (%) HÖGSTA UTBILDNINGSNIVÅ 2019

	Förgymnasial		Eftergymnasial	
	%	% Gbg	%	% Gbg
18-24	20,1	21,4	5,6	7,8
25-29	6,4	7,4	35,2	37,8
30-44	6,0	9,1	43,1	43,0
45-64	14,5	12,5	23,0	29,6
65-74	27,9	19,9	16,4	26,2
25 - 64	9,0	10,2	34,4	36,6
Kvinnor	7,5	9,3	39,4	40,8
Män	10,4	11,0	29,8	32,7

75,9%

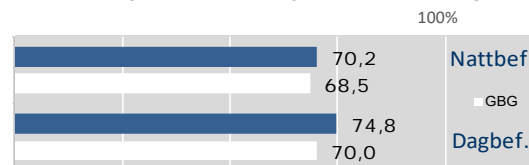
BEHÖRIGA MINST TILL
YRKESPROGRAM

GYMNASIEBEHÖRIGHET 2019

	Kvinnor	Män	Samtliga	%	% Gbg
Yrkesf.	12	10	22	75,9	80,9
ES	12	10	22	75,9	80,3
EK, HU, SA	12	10	22	75,9	79,0
NA, TE	12	9	21	72,4	78,1

0,1

SJÄLVFÖRSÖRJNINGSGRAD

ANDEL SOM ARBETAR INOM PRIVAT NÄRINGS-
LIV

2018 ANSTÄLLDA I OLIKA BRANSCHER 16-74 år

	Dagbefolk.		Nattbefolkning	
	Antal	Antal	%	% Gbg
Handel	64	276	11,0	11,5
Utbildning	51	248	9,9	10,4
Vård & sociala tjänster	46	323	12,8	14,6
Företagstjänster	36	363	14,4	16,4
Kulturella & pers. tjänster	36	115	4,6	4,6
Transport & magasinering	32	166	6,6	5,6
Hotell & restaurang	29	96	3,8	4,4
Tillverkning & utvinning	14	416	16,5	11,7
Byggsamhet	13	136	5,4	4,7
Info. & kommunikation	13	129	5,1	5,4
Jord-, skogsbruk & fiske	0,2
Fastighetsverksamhet	..	34	1,4	1,8
Okänd verksamhet	..	12	0,5	0,7
Energi & miljö	..	13	0,5	0,7
Finans & försäkring	..	23	0,9	1,5
Offentlig förv. & försvar	..	161	6,4	5,8
Totalt	341	2 514		

39,6%

BOSTÄDER
BYGGDA 1951 -60

BYGGNADSÅR I 10 - ÅRSINTERVALL 2019

(exkl specialbostäder och uppgift saknas)

År	Småhus	Flerbostad	Totalt	%	% Gbg
- 1940	29	40	69	3,0	18,8
41 - 50	39	692	731	31,8	8,7
51 - 60	78	833	911	39,6	13,3
61 - 70	40	0	40	1,7	21,8
71 - 80	5	0	5	0,2	12,4
81 - 90	4	24	28	1,2	4,5
91 - 00	2	8	10	0,4	3,0
01 - 10	184	89	273	11,9	4,3
11 -	1	200	201	8,7	6,8

ANDEL SMÅHUS JÄMFÖRT MED GÖTEBORG 2019



ANTAL BOSTÄDER EFTER AREA 2019

(exkl uppgift saknas)

Kvm	Småhus	Flerbostad	Totalt	%	% Gbg
-40	0	119	119	5,2	14,7
41-60	1	1 097	1 098	47,8	24,3
61-80	51	602	653	28,4	27,8
81-100	89	77	166	7,2	13,8
101-120	94	18	112	4,9	7,5
121-	147	4	151	6,6	12,0
Totalt	382	1 917	2 299		

ÄGARKATEGORI 2019

	Småhus	Flerbostad	Totalt	%	% Gbg
Hyresrätt	4	993	997	43,4	53,6
Allmännyttan	0	0	0	0,0	26,2
Övriga	4	993	997	43,4	27,4
Bostadsrätt	184	924	1 108	48,2	29,1
Äganderätt	194	0	194	8,4	17,3
Tot. bostäder	382	1 917	2 299		

NYBYGGNATION - FÄRDIGSTÄLLDA BOSTÄDER

	2015	2016	2017	2018	2019
Småhus	0	0	0	0	0
Flerbostadshus	45	50	54	0	0
Totalt	45	50	54	0	0

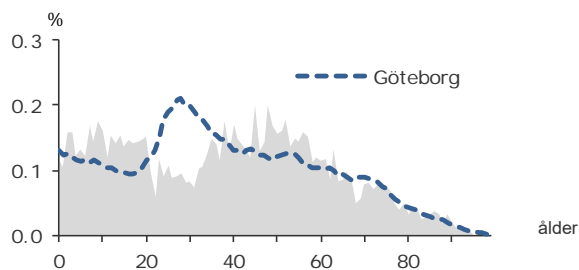
5 381

FOLKMÄNGD 2019

BEFOLKNING EFTER ÅLDER 2019

Ålder	Kvinnor	Män	Samtliga	%
0	29	33	62	1,2
1 - 5	156	208	364	6,8
6	31	35	66	1,2
7 - 9	134	127	261	4,9
10 - 12	120	113	233	4,3
13 - 15	98	134	232	4,3
16 - 18	102	131	233	4,3
19 - 24	170	185	355	6,6
25 - 29	110	140	250	4,6
30 - 44	517	509	1 026	19,1
45 - 64	757	770	1 527	28,4
65 - 74	190	221	411	7,6
75 - 84	115	129	244	4,5
85-	64	53	117	2,2
Samtliga	2 593	2 788	5 381	100

ÅLDERSTRUKTUR JÄMFÖRT MED GÖTEBORG



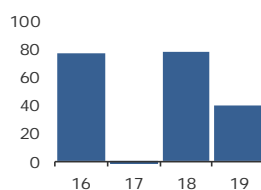
+ 40

BEFOLKNINGS-
FÖRÄNDRING 2019

FÖRÄNDRING 2019

Nettoflytt	2
Födelseöverskott	35
Födda	58
Döda	23
Totalt*	40

FÖRÄNDRING 2016 - 2019



* Inklusive justering.

3,0

PERSONER I SNITT
PER HUSHÅLL 2019

HUSHÅLL 2019

Personer i hushållet	Antal hushåll	%	% Gbg
1 person	258	14,4	43,8
2 personer	560	31,3	27,6
3 personer	294	16,4	11,8
4 personer	433	24,2	10,5
5+ personer	244	13,6	6,3
Totalt antal hushåll	1 789		100,0

Barnhushåll	733	41,0	23,6
(barnen under 18 år)			
Hushåll med 3 barn eller fler	118	6,6	3,6
Ensamstående med barn	65	3,6	4,7

21,2%

ANDEL FÖDDA I
UTLANDET

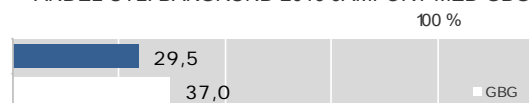
UTRIKES FÖDDA EFTER HDI OCH TID I SVERIGE

HDI-kategorier	-4 år	5-9 år	10- år
Låg + Medel + Okänt	71	48	176
Hög + Mycket hög	182	102	556
Totalt	253	150	732

VANLIGASTE FÖDELSELÄNDERNA I GBG 2019

Födelseland	Antal	%	% Gbg
Iran	118	2,2	2,2
Irak	45	0,8	2,2
Somalia	1,6
Syrien	22	0,4	1,4
Bosnien - Hercegovina	61	1,1	1,2
Indien	72	1,3	1,1
Polen	1,0
Finland	70	1,3	1,0
Jugoslavien	61	1,1	1,0
Turkiet	69	1,3	0,9
Övriga länder	603	11,2	13,8
Totalt	1 143	21,2	27,5

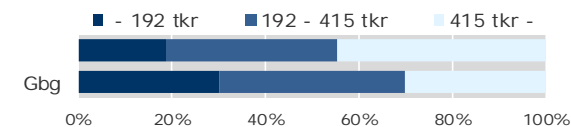
ANDEL UTL. BAKGRUND 2019 JÄMFÖRT MED GBG



370 900 kr

MEDELINKOMST
2018

INKOMSTFÖRD. 2018 JÄMFÖRT MED GBG 20-64 ÅR

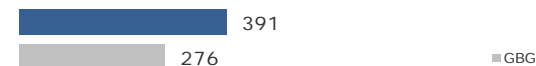


MEDELINKOMST 2018 (kr)

Ålder	Kvinnor	Män	Samtliga
20 - 24	132 600	166 800	150 400
25 - 29	219 500	250 500	237 200
30 - 44	359 000	465 600	412 600
45 - 64	405 800	497 300	451 600
65 -	219 600	321 800	273 500
20 och äldre	327 600	412 000	370 900

BILINNEHAV 2019 JÄMFÖRT MED GÖTEBORG

Antal bilar per 1 000 personer



16

PERSONER I
LÅNGTIDSBEROENDE
2018

PERSONER MED UTBETALT EKONOMISKT BISTÅND

	2016	2017	2018
Personer med registrerat bistånd	53	41	50
- varav i minst 10 månader	13	16	16

OHÅLSOTAL 2019 JÄMFÖRT MED GÖTEBORG

Antal ersatta dagar per person



OHÅLSOTAL, ERSATTA DAGAR PER PERSON 2019

	Kvinnor	Män	Samtliga
Utl. bakgr.	30,8	20,6	25,6
Sv. bakgr.	16,2	13,1	14,6
Samtliga	21,3	15,7	18,4
Samtliga i Gbg	24,7	17,6	21,1

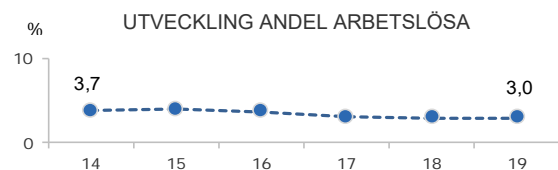
404 Kärrdalen

3,0%

ARBETSLÖSHET

ÖPPET ARBETSLÖSA SAMT I PROGRAM, OKT 2019

	Kvinnor	Män	Samtliga	%	% Gbg
18 - 24	5	8	13	2,9	4,6
25 - 29	5	7	12	4,7	5,0
30 - 44	16	17	33	3,2	6,4
45 - 64	15	23	38	2,5	6,0
18 - 64	41	55	96	3,0	5,8
Född utoml.	30	22	52	5,8	11,4
Född i Sve.	11	33	44	1,9	3,0



FÖRVÄRVSARBETANDE 2018

	Kvinnor	Män	Samtliga	%	% Gbg
18 - 24	111	114	225	52,9	55,5
25 - 29	70	94	164	70,1	74,4
30 - 44	469	482	951	89,9	81,1
45 - 64	661	658	1 319	89,0	78,3
65 - 74	34	63	97	23,5	22,1
25 - 64	1 200	1 234	2 434	87,7	78,8
Utl. Bakgr.	365	399	764	78,8	67,5
Sv. Bakgr.	835	835	1 670	92,6	86,0

38,6%

ANDEL MED EFTERGymNASIAL
UTBILDNING 3 ÅR ELLER LÄNGRE

ANDEL (%) HÖGSTA UTBILDNINGSNIVÅ 2019

	Förgymnasial		Eftergymnasial	
	%	% Gbg	3 år och längre	% Gbg
18-24	25,9	21,4	5,1	7,8
25-29	6,8	7,4	31,6	37,8
30-44	5,8	9,1	52,0	43,0
45-64	9,6	12,5	30,6	29,6
65-74	16,1	19,9	24,8	26,2
25 - 64	7,9	10,2	38,6	36,6
Kvinnor	7,0	9,3	43,0	40,8
Män	8,8	11,0	34,2	32,7

86,3%

BEHÖRIGA MINST TILL
YRKESPROGRAM

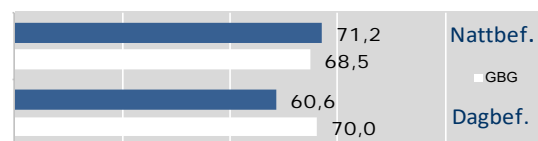
GYMNASIEBEHÖRIGHET 2019

	Kvinnor	Män	Samtliga	%	% Gbg
Yrkesf.	31	38	69	86,3	80,9
ES	31	38	69	86,3	80,3
EK, HU, SA	31	38	69	86,3	79,0
NA, TE	31	36	67	83,8	78,1

0,3

SJÄLVFÖRSÖRJNINGSGRAD

ANDEL SOM ARBETAR INOM PRIVAT NÄRINGS-
LIV



2018 ANSTÄLLDA I OLIKA BRANSCHER 16-74 år

	Dagbefolkning		Nattbefolkning	
	Antal	%	Antal	% Gbg
Utbildning	264	10,9	302	10,4
Tillverkning & utvinning	128	19,2	529	11,7
Företagstjänster	73	15,1	416	16,4
Transport & magasinering	63	5,4	149	5,6
Vård & sociala tjänster	60	11,5	317	14,6
Handel	56	10,5	291	11,5
Byggverksamhet	53	5,1	142	4,7
Kulturella & pers. tjänster	36	4,0	111	4,6
Hotell & restaurang	19	3,2	88	4,4
Info. & kommunikation	19	5,8	160	5,4
Fastighetsverksamhet	4	1,6	44	1,8
Jord-, skogsbruk & fiske	3	0,2	5	0,2
Okänd verksamhet	..	0,2	6	0,7
Energi & miljö	..	0,6	17	0,7
Finans & försäkring	..	1,5	42	1,5
Offentlig förv. & försvar	..	5,1	141	5,8
Totalt	780		2 760	

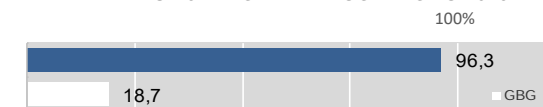
26,9%

BOSTÄDER
BYGGDA 1941 -50

BYGGNADSÅR I 10 - ÅRSINTERVALL 2019
(exkl specialbostäder och uppgift saknas)

År	Småhus	Flerbostad	Totalt	%	% Gbg
- 1940	219	2	221	12,3	18,8
41 - 50	454	30	484	26,9	8,7
51 - 60	324	9	333	18,5	13,3
61 - 70	416	0	416	23,1	21,8
71 - 80	179	0	179	9,9	12,4
81 - 90	57	0	57	3,2	4,5
91 - 00	25	0	25	1,4	3,0
01 - 10	24	0	24	1,3	4,3
11 -	30	14	44	2,4	6,8

ANDEL SMÅHUS JÄMFÖRT MED GÖTEBORG 2019



ANTAL BOSTÄDER EFTER AREA 2019
(exkl uppgift saknas)

Kvm	Småhus	Flerbostad	Totalt	%	% Gbg
-40	4	5	9	0,5	14,7
41-60	61	30	91	5,1	24,3
61-80	243	22	265	14,7	27,8
81-100	329	8	337	18,7	13,8
101-120	375	2	377	21,0	7,5
121-	720	0	720	40,0	12,0
Totalt	1 732	67	1 799		

ÄGARKATEGORI 2019

	Småhus	Flerbostad	Totalt	%	% Gbg
Hyresrätt	20	53	73	4,1	53,6
Allmännyttan	0	0	0	0,0	26,2
Övriga	20	53	73	4,1	27,4
Bostadsrätt	0	14	14	0,8	29,1
Äganderätt	1 712	0	1 712	95,2	17,3
Tot. bostäder	1 732	67	1 799		

NYBYGGNATION - FÄRDIGSTÄLLDA BOSTÄDER

	2015	2016	2017	2018	2019
Småhus	3	26	1	0	0
Flerbostadshus	14	0	0	0	0
Totalt	17	26	1	0	0

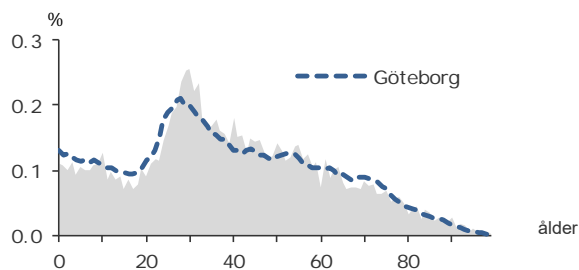
8 191

FOLKMÄNGD 2019

BEFOLKNING EFTER ÅLDER 2019

Ålder	Kvinnor	Män	Samtliga	%
0	40	51	91	1,1
1 - 5	198	228	426	5,2
6	44	39	83	1,0
7 - 9	132	129	261	3,2
10 - 12	125	130	255	3,1
13 - 15	97	106	203	2,5
16 - 18	109	84	193	2,4
19 - 24	278	282	560	6,8
25 - 29	422	430	852	10,4
30 - 44	990	1 148	2 138	26,1
45 - 64	907	1 045	1 952	23,8
65 - 74	305	301	606	7,4
75 - 84	202	180	382	4,7
85-	133	56	189	2,3
Samtliga	3 982	4 209	8 191	100

ÅLDERSSTRUKTUR JÄMFÖRT MED GÖTEBORG



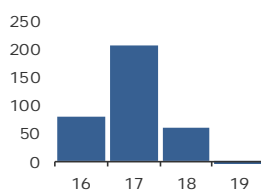
- 42

BEFOLKNINGS-
FÖRÄNDRING 2019

FÖRÄNDRING 2019

Nettoflytt	-72
Födelseöverskott	23
Födda	95
Döda	72
Totalt*	-42

FÖRÄNDRING 2016 - 2019



* Inklusiv justering.

1,9

PERSONER I SNITT
PER HUSHÅLL 2019

HUSHÅLL 2019

Personer i hushållet	Antal hushåll	%	% Gbg
1 person	2 261	52,4	43,8
2 personer	1 068	24,8	27,6
3 personer	438	10,2	11,8
4 personer	372	8,6	10,5
5+ personer	172	4,0	6,3
Totalt antal hushåll	4 311		100,0
Barnhushåll	844	19,6	23,6
(barnen under 18 år)			
Hushåll med 3 barn eller fler	96	2,2	3,6
Ensamstående med barn	179	4,2	4,7

24,7%

ANDEL FÖDDA I
UTLANDET

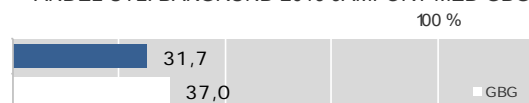
UTRIKES FÖDDA EFTER HDI OCH TID I SVERIGE

HDI-kategorier	-4 år	5-9 år	10- år
Låg + Medel + Okänt	262	148	299
Hög + Mycket hög	293	176	823
Totalt	555	324	1 122

VANLIGASTE FÖDELSELÄNDERNA I GBG 2019

Födelseland	Antal	%	% Gbg
Iran	151	1,8	2,2
Irak	100	1,2	2,2
Somalia	75	0,9	1,6
Syrien	100	1,2	1,4
Bosnien - Hercegovina	102	1,2	1,2
Indien	74	0,9	1,1
Polen	90	1,1	1,0
Finland	114	1,4	1,0
Jugoslavien	69	0,8	1,0
Turkiet	44	0,5	0,9
Övriga länder	1 104	13,5	13,8
Totalt	2 023	24,7	27,5

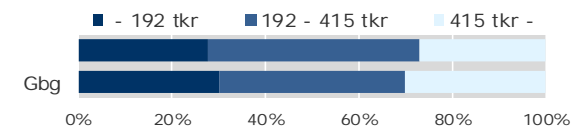
ANDEL UTL. BAKGRUND 2019 JÄMFÖRT MED GBG



293 800 kr

MEDELINKOMST
2018

INKOMSTFÖRD. 2018 JÄMFÖRT MED GBG 20-64 ÅR



MEDELINKOMST 2018 (kr)

Ålder	Kvinnor	Män	Samtliga
20 - 24	174 800	181 800	178 200
25 - 29	234 900	284 900	259 600
30 - 44	291 800	354 900	325 700
45 - 64	316 700	377 400	349 000
65 -	195 400	259 100	224 200
20 och äldre	261 800	324 500	293 800

BILINNEHAV 2019 JÄMFÖRT MED GÖTEBORG

Antal bilar per 1 000 personer



127

PERSONER I
LÅNGTIDSBEROENDE
2018

PERSONER MED UTBETALT EKONOMISKT BISTÅND

	2016	2017	2018
Personer med registrerat bistånd	275	316	305
- varav i minst 10 månader	122	129	127

OHÅLSOTAL 2019 JÄMFÖRT MED GÖTEBORG

Antal ersatta dagar per person



OHÅLSOTAL, ERSATTA DAGAR PER PERSON 2019

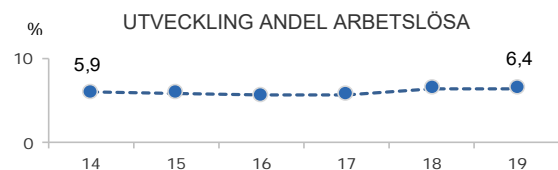
	Kvinnor	Män	Samtliga
Utl. bakgr.	23,6	21,8	22,6
Sv. bakgr.	33,7	23,7	28,5
Samtliga	30,3	23,0	26,5
Samtliga i Gbg	24,7	17,6	21,1

6,4%

ARBETSLÖSHET

ÖPPET ARBETSLÖSA SAMT I PROGRAM, OKT 2019

	Kvinnor	Män	Samtliga	%	% Gbg
18 - 24	17	29	46	7,4	4,6
25 - 29	22	22	44	5,1	5,0
30 - 44	61	76	137	6,3	6,4
45 - 64	60	72	132	6,7	6,0
18 - 64	160	199	359	6,4	5,8
Född utoml.	87	116	203	12,7	11,4
Född i Sve.	73	83	156	3,9	3,0



FÖRVÄRVSARBETANDE 2018

	Kvinnor	Män	Samtliga	%	% Gbg
18 - 24	207	188	395	59,5	55,5
25 - 29	372	384	756	80,1	74,4
30 - 44	795	959	1 754	83,0	81,1
45 - 64	657	779	1 436	75,2	78,3
65 - 74	52	67	119	19,5	22,1
25 - 64	1 824	2 122	3 946	79,5	78,8
Utl. Bakgr.	544	652	1 196	70,1	67,5
Sv. Bakgr.	1 280	1 470	2 750	84,4	86,0

30,8%

ANDEL MED EFTERGymNASIAL
UTBILDNING 3 ÅR ELLER LÄNGRE

ANDEL (%) HÖGSTA UTBILDNINGSNIVÅ 2019

	Förgymnasial		Eftergymnasial	
	%	% Gbg	%	% Gbg
18-24	22,1	21,4	7,4	7,8
25-29	8,0	7,4	36,2	37,8
30-44	8,8	9,1	39,2	43,0
45-64	13,9	12,5	19,3	29,6
65-74	30,4	19,9	11,7	26,2
25 - 64	10,7	10,2	30,8	36,6
Kvinnor	9,1	9,3	34,8	40,8
Män	12,1	11,0	27,4	32,7

78,5%

BEHÖRIGA MINST TILL
YRKESPROGRAM

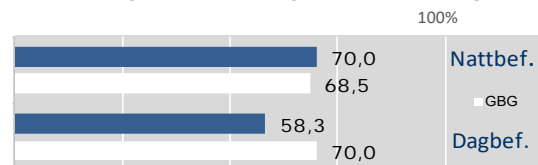
GYMNASIEBEHÖRIGHET 2019

	Kvinnor	Män	Samtliga	%	% Gbg
Yrkesf.	30	21	51	78,5	80,9
ES	30	21	51	78,5	80,3
EK, HU, SA	29	20	49	75,4	79,0
NA, TE	27	20	47	72,3	78,1

0,3

SJÄLVFÖRSÖRJNINGSGRAD

ANDEL SOM ARBETAR INOM PRIVAT NÄRINGS-LIV



2018 ANSTÄLLDA I OLIKA BRANSCHER 16-74 år

	Dagbefolk.		Nattbefolkning	
	Antal	Antal	%	% Gbg
Vård & sociala tjänster	735	591	13,2	14,6
Utbildning	282	441	9,9	10,4
Kulturella & pers. tjänster	153	165	3,7	4,6
Företagstjänster	93	697	15,6	16,4
Byggverksamhet	71	285	6,4	4,7
Hotell & restaurang	35	187	4,2	4,4
Handel	23	470	10,5	11,5
Info. & kommunikation	20	243	5,4	5,4
Transport & magasinering	20	289	6,5	5,6
Fastighetsverksamhet	12	74	1,7	1,8
Tillverkning & utvinning	9	670	15,0	11,7
Jord-, skogsbruk & fiske	4	9	0,2	0,2
Okänd verksamhet	..	21	0,5	0,7
Energi & miljö	..	40	0,9	0,7
Finans & försäkring	..	34	0,8	1,5
Offentlig förv. & försvar	..	247	5,5	5,8
Totalt	1 461	4 463		

30,3%

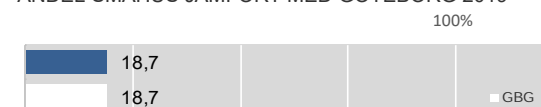
BOSTÄDER
BYGGDA 1951 -60

BYGGNADSÅR I 10 - ÅRSINTERVALL 2019

(exkl specialbostäder och uppgift saknas)

År	Småhus	Flerbostad	Totalt	%	% Gbg
- 1940	659	545	1 204	26,1	18,8
41 - 50	122	715	837	18,1	8,7
51 - 60	38	1 362	1 400	30,3	13,3
61 - 70	8	0	8	0,2	21,8
71 - 80	2	345	347	7,5	12,4
81 - 90	3	40	43	0,9	4,5
91 - 00	17	12	29	0,6	3,0
01 - 10	2	131	133	2,9	4,3
11 -	13	310	323	7,0	6,8

ANDEL SMÅHUS JÄMFÖRT MED GÖTEBORG 2019



ANTAL BOSTÄDER EFTER AREA 2019

(exkl uppgift saknas)

Kvm	Småhus	Flerbostad	Totalt	%	% Gbg
-40	1	907	908	19,7	14,7
41-60	110	1 845	1 955	42,3	24,3
61-80	200	811	1 011	21,9	27,8
81-100	206	144	350	7,6	13,8
101-120	187	41	228	4,9	7,5
121-	161	5	166	3,6	12,0
Totalt	865	3 753	4 618		

ÄGARKATEGORI 2019

	Småhus	Flerbostad	Totalt	%	% Gbg
Hyresrätt	10	3 367	3 377	73,1	53,6
Allmännyttan	0	1 651	1 651	35,8	26,2
Övriga	10	1 716	1 726	37,4	27,4
Bostadsrätt	1	386	387	8,4	29,1
Äganderätt	855	0	855	18,5	17,3
Tot. bostäder	866	3 753	4 619		

NYBYGGNATION - FÄRDIGSTÄLLDA BOSTÄDER

	2015	2016	2017	2018	2019
Småhus	0	0	0	0	0
Flerbostadshus	52	44	62	0	0
Totalt	52	44	62	0	0

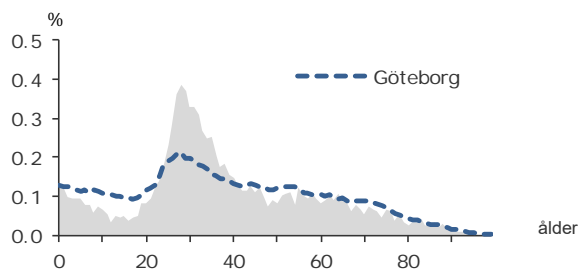
9 959

FOLKMÄNGD 2019

BEFOLKNING EFTER ÅLDER 2019

Ålder	Kvinnor	Män	Samtliga	%
0	67	62	129	1,3
1 - 5	261	247	508	5,1
6	41	37	78	0,8
7 - 9	97	114	211	2,1
10 - 12	76	76	152	1,5
13 - 15	68	77	145	1,5
16 - 18	61	71	132	1,3
19 - 24	352	350	702	7,0
25 - 29	827	797	1 624	16,3
30 - 44	1 348	1 719	3 067	30,8
45 - 64	888	1 054	1 942	19,5
65 - 74	323	352	675	6,8
75 - 84	218	188	406	4,1
85-	119	69	188	1,9
Samtliga	4 746	5 213	9 959	100

ÅLDERSSTRUKTUR JÄMFÖRT MED GÖTEBORG



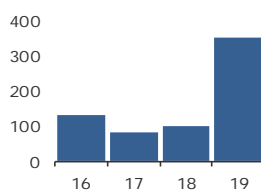
+ 350

BEFOLKNINGS-
FÖRÄNDRING 2019

FÖRÄNDRING 2019

Nettoflytt	234
Födelseöverskott	98
Födda	151
Döda	53
Totalt*	350

FÖRÄNDRING 2016 - 2019



* Inklusiv justering.

1,7

PERSONER I SNITT
PER HUSHÅLL 2019

HUSHÅLL 2019

Personer i hushållet	Antal hushåll	%	% Gbg
1 person	3 359	57,7	43,8
2 personer	1 504	25,8	27,6
3 personer	501	8,6	11,8
4 personer	298	5,1	10,5
5+ personer	160	2,7	6,3
Totalt antal hushåll	5 822		100,0
Barnhushåll			
	817	14,0	23,6
(barnen under 18 år)			
Hushåll med 3 barn eller fler	76	1,3	3,6
Ensamstående med barn	181	3,1	4,7

31,2%

ANDEL FÖDDA I
UTLANDET

UTRIKES FÖDDA EFTER HDI OCH TID I SVERIGE

HDI-kategorier	-4 år	5-9 år	10- år
Låg + Medel + Okänt	340	203	499
Hög + Mycket hög	413	323	1 303
Totalt	753	526	1 802

VANLIGASTE FÖDELSELÄNDERNA I GBG 2019

Födelseland	Antal	%	% Gbg
Iran	278	2,8	2,2
Irak	126	1,3	2,2
Somalia	76	0,8	1,6
Syrien	93	0,9	1,4
Bosnien - Hercegovina	265	2,7	1,2
Indien	249	2,5	1,1
Polen	87	0,9	1,0
Finland	137	1,4	1,0
Jugoslavien	127	1,3	1,0
Turkiet	109	1,1	0,9
Övriga länder	1 558	15,6	13,8
Totalt	3 105	31,2	27,5

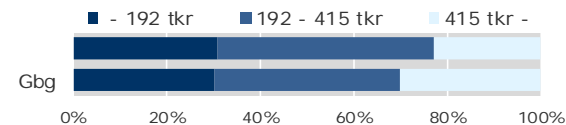
ANDEL UTL. BAKGRUND 2019 JÄMFÖRT MED GBG



277 400 kr

MEDELINKOMST
2018

INKOMSTFÖRD. 2018 JÄMFÖRT MED GBG 20-64 ÅR



MEDELINKOMST 2018 (kr)

Ålder	Kvinnor	Män	Samtliga
20 - 24	151 600	189 700	171 200
25 - 29	241 000	281 400	260 400
30 - 44	268 300	334 600	306 000
45 - 64	309 000	339 700	325 600
65 -	196 600	242 300	218 100
20 och äldre	249 700	302 300	277 400

BILINNEHAV 2019 JÄMFÖRT MED GÖTEBORG

Antal bilar per 1 000 personer



144

PERSONER I
LÅNGTIDSBEROENDE
2018

PERSONER MED UTBETALT EKONOMISKT BISTÅND

	2016	2017	2018
Personer med registrerat bistånd	347	370	324
- varav i minst 10 månader	156	143	144

OHÅLSOTAL 2019 JÄMFÖRT MED GÖTEBORG

Antal ersatta dagar per person



OHÅLSOTAL, ERSATTA DAGAR PER PERSON 2019

	Kvinnor	Män	Samtliga
Utl. bakgr.	23,7	18,5	20,9
Sv. bakgr.	25,6	20,2	22,8
Samtliga	24,9	19,5	22,0
Samtliga i Gbg	24,7	17,6	21,1

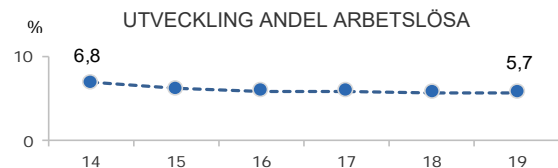
415 Rambergsstaden

5,7%

ARBETSLÖSHET

ÖPPET ARBETSLÖSA SAMT I PROGRAM, OKT 2019

	Kvinnor	Män	Samtliga	%	% Gbg
18 - 24	12	21	33	4,5	4,6
25 - 29	36	43	79	5,0	5,0
30 - 44	66	106	172	5,6	6,4
45 - 64	67	67	134	6,9	6,0
18 - 64	181	237	418	5,7	5,8
Född utoml.	109	111	220	8,9	11,4
Född i Sve.	72	126	198	4,1	3,0



FÖRVÄRVSARBETANDE 2018

	Kvinnor	Män	Samtliga	%	% Gbg
18 - 24	242	270	512	63,2	55,5
25 - 29	647	618	1 265	78,5	74,4
30 - 44	959	1 326	2 285	80,2	81,1
45 - 64	628	726	1 354	72,0	78,3
65 - 74	32	62	94	14,5	22,1
25 - 64	2 234	2 670	4 904	77,4	78,8
Utl. Bakgr.	752	996	1 748	69,0	67,5
Sv. Bakgr.	1 482	1 674	3 156	82,9	86,0

37,2%

ANDEL MED EFTERGYMNASIAL
UTBILDNING 3 ÅR ELLER LÄNGRE

ANDEL (%) HÖGSTA UTBILDNINGSNIVÅ 2019

	Förgymnasial		Eftergymnasial	
	%	% Gbg	%	% Gbg
18-24	20,9	21,4	8,4	7,8
25-29	5,2	7,4	41,1	37,8
30-44	6,4	9,1	45,7	43,0
45-64	16,1	12,5	20,6	29,6
65-74	26,1	19,9	16,0	26,2
25 - 64	8,9	10,2	37,2	36,6
Kvinnor	8,1	9,3	42,0	40,8
Män	9,6	11,0	33,2	32,7

70,3%

BEHÖRIGA MINST TILL
YRKESPROGRAM

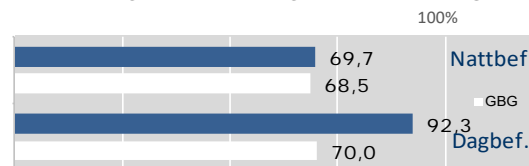
GYMNASIEBEHÖRIGHET 2019

	Kvinnor	Män	Samtliga	%	% Gbg
Yrkesf.	13	13	26	70,3	80,9
ES	12	13	25	67,6	80,3
EK, HU, SA	12	13	25	67,6	79,0
NA, TE	12	13	25	67,6	78,1

1,1

SJÄLVFÖRSÖRJNINGSGRAD

ANDEL SOM ARBETAR INOM PRIVAT NÄRINGSLIV



2018 ANSTÄLLDA I OLIKA BRANSCHER 16-74 år

Bransch	Dagbefolkning		Nattbefolkning	
	Antal	%	Antal	%
Tillverkning & utvinning	4 442	12,6	696	11,7
Vård & sociala tjänster	387	13,7	756	14,6
Företagstjänster	242	16,9	932	16,4
Hotell & restaurang	174	5,0	276	4,4
Utbildning	141	9,6	527	10,4
Handel	134	11,4	627	11,5
Kulturella & pers. tjänster	122	5,2	284	4,6
Byggverksamhet	75	4,1	228	4,7
Offentlig förv. & försvar	48	5,5	302	5,8
Info. & kommunikation	34	6,3	350	5,4
Transport & magasinering	32	6,0	332	5,6
Fastighetsverksamhet	21	1,4	78	1,8
Jord-, skogsbruk & fiske	5	0,1	6	0,2
Okänd verksamhet	..	0,3	17	0,7
Energi & miljö	..	0,7	40	0,7
Finans & försäkring	..	1,1	61	1,5
Totalt	5 862		5 512	

23,4%

BOSTÄDER
BYGGDA - 1940

BYGGNADSÅR I 10 - ÅRSINTERVALL 2019

(exkl specialbostäder och uppgift saknas)

År	Småhus	Flerbostad	Totalt	%	% Gbg
- 1940	28	1 424	1 452	23,4	18,8
41 - 50	0	605	605	9,7	8,7
51 - 60	0	1 422	1 422	22,9	13,3
61 - 70	0	458	458	7,4	21,8
71 - 80	13	1 067	1 080	17,4	12,4
81 - 90	2	75	77	1,2	4,5
91 - 00	0	35	35	0,6	3,0
01 - 10	2	182	184	3,0	4,3
11 -	1	697	698	11,2	6,8

ANDEL SMÅHUS JÄMFÖRT MED GÖTEBORG 2019



ANTAL BOSTÄDER EFTER AREA 2019

(exkl uppgift saknas)

Kvm	Småhus	Flerbostad	Totalt	%	% Gbg
-40	0	1 866	1 866	30,1	14,7
41-60	2	1 828	1 830	29,5	24,3
61-80	4	1 838	1 842	29,7	27,8
81-100	8	525	533	8,6	13,8
101-120	5	80	85	1,4	7,5
121-	27	25	52	0,8	12,0
Totalt	46	6 162	6 208		

ÄGARKATEGORI 2019

	Småhus	Flerbostad	Totalt	%	% Gbg
Hyresrätt	9	3 525	3 534	56,9	53,6
Allmännyttan	1	1 437	1 438	23,2	26,2
Övriga	8	2 088	2 096	33,8	27,4
Bostadsrätt	0	2 637	2 637	42,5	29,1
Äganderätt	37	0	37	0,6	17,3
Tot. bostäder	46	6 162	6 208		

NYBYGGNATION - FÄRDIGSTÄLLDA BOSTÄDER

	2015	2016	2017	2018	2019
Småhus	0	0	0	0	0
Flerbostadshus	0	0	0	0	344
Totalt	0	0	0	0	344

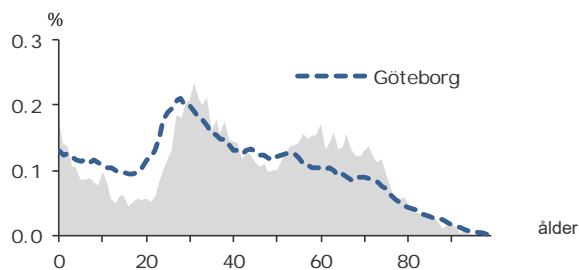
9 721

FOLKMÄNGD 2019

BEFOLKNING EFTER ÅLDER 2019

Ålder	Kvinnor	Män	Samtliga	%
0	86	83	169	1,7
1 - 5	282	278	560	5,8
6	44	40	84	0,9
7 - 9	123	118	241	2,5
10 - 12	110	117	227	2,3
13 - 15	80	85	165	1,7
16 - 18	73	77	150	1,5
19 - 24	193	202	395	4,1
25 - 29	407	392	799	8,2
30 - 44	1 156	1 312	2 468	25,4
45 - 64	1 327	1 236	2 563	26,4
65 - 74	655	592	1 247	12,8
75 - 84	282	220	502	5,2
85-	89	62	151	1,6
Samtliga	4 907	4 814	9 721	100

ÅLDERSSTRUKTUR JÄMFÖRT MED GÖTEBORG



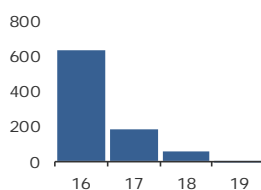
- 10

BEFOLKNINGS-
FÖRÄNDRING 2019

FÖRÄNDRING 2019

Nettoflytt	-147
Födelseöverskott	131
Födda	175
Döda	44
Totalt*	-10

FÖRÄNDRING 2016 - 2019



* Inklusive justering.

2,0

PERSONER I SNITT
PER HUSHÅLL 2019

HUSHÅLL 2019

Personer i hushållet	Antal hushåll	%	% Gbg
1 person	1 721	36,0	43,8
2 personer	1 901	39,7	27,6
3 personer	620	13,0	11,8
4 personer	424	8,9	10,5
5+ personer	119	2,5	6,3
Totalt antal hushåll	4 785		100,0
Barnhushåll			
(barnen under 18 år)	983	20,5	23,6
Hushåll med 3 barn eller fler	73	1,5	3,6
Ensamstående med barn	141	2,9	4,7

20,0%

ANDEL FÖDDA I
UTLANDET

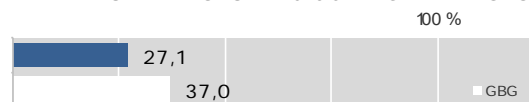
UTRIKES FÖDDA EFTER HDI OCH TID I SVERIGE

HDI-kategorier	-4 år	5-9 år	10- år
Låg + Medel + Okänt	92	55	217
Hög + Mycket hög	345	227	987
Totalt	437	282	1 204

VANLIGASTE FÖDELSELÄNDERNA I GBG 2019

Födelseland	Antal	%	% Gbg
Iran	285	2,9	2,2
Irak	59	0,6	2,2
Somalia	15	0,2	1,6
Syrien	64	0,7	1,4
Bosnien - Hercegovina	120	1,2	1,2
Indien	42	0,4	1,1
Polen	58	0,6	1,0
Finland	103	1,1	1,0
Jugoslavien	75	0,8	1,0
Turkiet	55	0,6	0,9
Övriga länder	1 065	11,0	13,8
Totalt	1 941	20,0	27,5

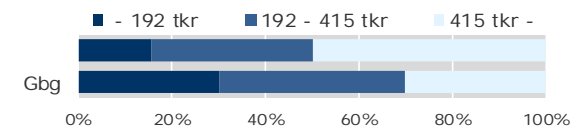
ANDEL UTL. BAKGRUND 2019 JÄMFÖRT MED GBG



419 200 kr

MEDELINKOMST
2018

INKOMSTFÖRD. 2018 JÄMFÖRT MED GBG 20-64 ÅR



MEDELINKOMST 2018 (kr)

Ålder	Kvinnor	Män	Samtliga
20 - 24	168 600	190 500	178 700
25 - 29	285 300	366 000	323 300
30 - 44	359 000	503 000	436 300
45 - 64	438 800	591 300	512 500
65 -	288 400	445 100	360 700
20 och äldre	350 100	490 300	419 200

BILINNEHAV 2019 JÄMFÖRT MED GÖTEBORG

Antal bilar per 1 000 personer



25

PERSONER I
LÅNGTIDSBEROENDE
2018

PERSONER MED UTBETALT EKONOMISKT BISTÅND

	2016	2017	2018
Personer med registrerat bistånd	45	59	50
- varav i minst 10 månader	14	20	25

OHÅLSOTAL 2019 JÄMFÖRT MED GÖTEBORG

Antal ersatta dagar per person



OHÅLSOTAL, ERSATTA DAGAR PER PERSON 2019

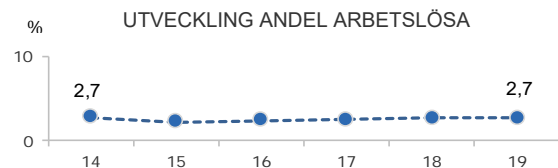
	Kvinnor	Män	Samtliga
Utl. bakgr.	16,4	9,4	13,0
Sv. bakgr.	19,9	8,8	14,2
Samtliga	18,8	9,0	13,8
Samtliga i Gbg	24,7	17,6	21,1

2,7%

ARBETSLÖSHET

ÖPPET ARBETSLÖSA SAMT I PROGRAM, OKT 2019

	Kvinnor	Män	Samtliga	%	% Gbg
18 - 24	5	12	17	3,9	4,6
25 - 29	9	10	19	2,4	5,0
30 - 44	32	25	57	2,3	6,4
45 - 64	43	31	74	2,9	6,0
18 - 64	89	78	167	2,7	5,8
Född utoml.	40	34	74	4,7	11,4
Född i Sve.	49	44	93	2,0	3,0



FÖRVÄRVSARBETANDE 2018

	Kvinnor	Män	Samtliga	%	% Gbg
18 - 24	155	122	277	59,7	55,5
25 - 29	407	370	777	86,5	74,4
30 - 44	1 004	1 246	2 250	89,7	81,1
45 - 64	1 117	1 084	2 201	87,5	78,3
65 - 74	111	187	298	25,2	22,1
25 - 64	2 528	2 700	5 228	88,3	78,8
Utl. Bakgr.	735	761	1 496	81,6	67,5
Sv. Bakgr.	1 793	1 939	3 732	91,3	86,0

45,0%

ANDEL MED EFTERGymNASIAL
UTBILDNING 3 ÅR ELLER LÄNGRE

ANDEL (%) HÖGSTA UTBILDNINGSNIVÅ 2019

	Förgymnasial		Eftergymnasial	
	%	% Gbg	%	% Gbg
18-24	19,3	21,4	7,5	7,8
25-29	2,9	7,4	47,4	37,8
30-44	3,6	9,1	56,7	43,0
45-64	7,1	12,5	33,0	29,6
65-74	14,6	19,9	29,8	26,2
25 - 64	5,0	10,2	45,0	36,6
Kvinnor	4,3	9,3	47,8	40,8
Män	5,8	11,0	42,3	32,7

85,4%

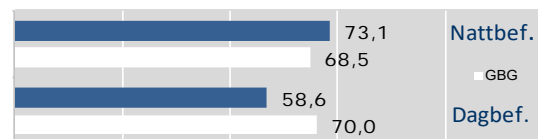
BEHÖRIGA MINST TILL
YRKESPROGRAM

GYMNASIEBEHÖRIGHET 2019

	Kvinnor	Män	Samtliga	%	% Gbg
Yrkesf.	21	14	35	85,4	80,9
ES	20	14	34	82,9	80,3
EK, HU, SA	20	14	34	82,9	79,0
NA, TE	20	14	34	82,9	78,1

0,6

SJÄLVFÖRSÖRJNINGSGRAD

ANDEL SOM ARBETAR INOM PRIVAT NÄRINGS-
LIV

2018 ANSTÄLLDA I OLIKA BRANSCHER 16-74 år

	Dagbefolk.		Nattbefolkning	
	Antal	Antal	%	% Gbg
Företagstjänster	1 940	1 015	17,5	16,4
Handel	327	665	11,5	11,5
Info. & kommunikation	302	464	8,0	5,4
Hotell & restaurang	244	151	2,6	4,4
Byggverksamhet	180	247	4,3	4,7
Utbildning	156	496	8,5	10,4
Vård & sociala tjänster	148	672	11,6	14,6
Kulturella & pers. tjänster	142	167	2,9	4,6
Transport & magasinering	88	320	5,5	5,6
Tillverkning & utvinning	55	930	16,0	11,7
Fastighetsverksamhet	43	95	1,6	1,8
Finans & försäkring	30	150	2,6	1,5
Energi & miljö	16	31	0,5	0,7
Jord-, skogsbruk & fiske	8	9	0,2	0,2
Okänd verksamhet	..	25	0,4	0,7
Offentlig förv. & försvar	..	368	6,3	5,8
Totalt	3 684	5 805		

51,6%

BOSTÄDER
BYGGDA 2001 -10

BYGGNADSÅR I 10 - ÅRSINTERVALL 2019

(exkl specialbostäder och uppgift saknas)

År	Småhus	Flerbostad	Totalt	%	% Gbg
- 1940	5	2	7	0,1	18,8
41 - 50	0	0	0	0,0	8,7
51 - 60	0	0	0	0,0	13,3
61 - 70	0	0	0	0,0	21,8
71 - 80	0	0	0	0,0	12,4
81 - 90	0	0	0	0,0	4,5
91 - 00	0	461	461	9,3	3,0
01 - 10	127	2 439	2 566	51,6	4,3
11 -	0	1 937	1 937	39,0	6,8

ANDEL SMÅHUS JÄMFÖRT MED GÖTEBORG 2019



ANTAL BOSTÄDER EFTER AREA 2019

(exkl uppgift saknas)

Kvm	Småhus	Flerbostad	Totalt	%	% Gbg
-40	0	218	218	4,4	14,7
41-60	0	1 046	1 046	21,0	24,3
61-80	8	1 637	1 645	33,1	27,8
81-100	0	1 311	1 311	26,4	13,8
101-120	9	445	454	9,1	7,5
121-	114	185	299	6,0	12,0
Totalt	131	4 842	4 973		

ÄGARKATEGORI 2019

	Småhus	Flerbostad	Totalt	%	% Gbg
Hyresrätt	14	1 026	1 040	20,9	53,6
Allmännyttan	8	1 024	1 032	20,8	26,2
Övriga	6	2	8	0,2	27,4
Bostadsrätt	17	3 816	3 833	77,1	29,1
Äganderätt	101	0	101	2,0	17,3
Tot. bostäder	132	4 842	4 974		

NYBYGGNATION - FÄRDIGSTÄLLDA BOSTÄDER

	2015	2016	2017	2018	2019
Småhus	0	0	0	0	0
Flerbostadshus	433	224	71	61	47
Totalt	433	224	71	61	47

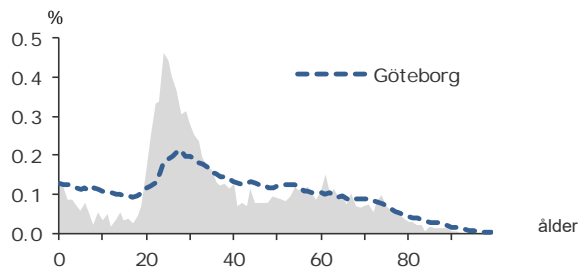
4 317

FOLKMÄNGD 2019

BEFOLKNING EFTER ÅLDER 2019

Ålder	Kvinnor	Män	Samtliga	%
0	30	29	59	1,4
1 - 5	96	90	186	4,3
6	10	23	33	0,8
7 - 9	27	26	53	1,2
10 - 12	24	20	44	1,0
13 - 15	30	23	53	1,2
16 - 18	27	20	47	1,1
19 - 24	360	334	694	16,1
25 - 29	371	417	788	18,3
30 - 44	433	541	974	22,6
45 - 64	427	423	850	19,7
65 - 74	182	161	343	7,9
75 - 84	77	81	158	3,7
85-	19	16	35	0,8
Samtliga	2 113	2 204	4 317	100

ÅLDERSSTRUKTUR JÄMFÖRT MED GÖTEBORG



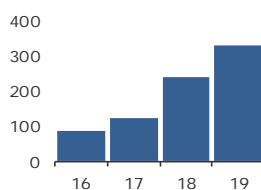
+ 327

BEFOLKNINGS-
FÖRÄNDRING 2019

FÖRÄNDRING 2019

Nettoflytt	270
Födelseöverskott	54
Födda	68
Döda	14
Totalt*	327

FÖRÄNDRING 2016 - 2019



* Inklusive justering.

1,8

PERSONER I SNITT
PER HUSHÅLL 2019

HUSHÅLL 2019

Personer i hushållet	Antal hushåll	%	% Gbg
1 person	1 123	46,9	43,8
2 personer	852	35,6	27,6
3 personer	254	10,6	11,8
4 personer	121	5,1	10,5
5+ personer	42	1,8	6,3
Totalt antal hushåll	2 392		100,0
Barnhushåll	310	13,0	23,6
(barnen under 18 år)			
Hushåll med 3 barn eller fler	15	0,6	3,6
Ensamstående med barn	31	1,3	4,7

22,5%

ANDEL FÖDDA I
UTLANDET

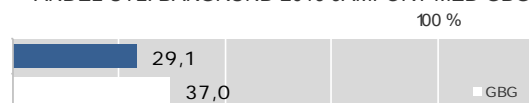
UTRIKES FÖDDA EFTER HDI OCH TID I SVERIGE

HDI-kategorier	-4 år	5-9 år	10- år
Låg + Medel + Okänt	69	35	77
Hög + Mycket hög	241	154	389
Totalt	310	189	466

VANLIGASTE FÖDELSELÄNDERNA I GBG 2019

Födelseland	Antal	%	% Gbg
Iran	91	2,1	2,2
Irak	21	0,5	2,2
Somalia	1,6
Syrien	31	0,7	1,4
Bosnien - Hercegovina	27	0,6	1,2
Indien	49	1,1	1,1
Polen	1,0
Finland	59	1,4	1,0
Jugoslavien	24	0,6	1,0
Turkiet	26	0,6	0,9
Övriga länder	623	14,4	13,8
Totalt	970	22,5	27,5

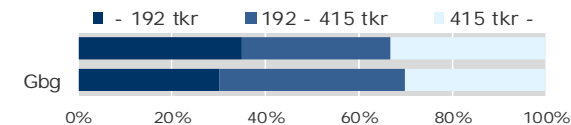
ANDEL UTL. BAKGRUND 2019 JÄMFÖRT MED GBG



329 000 kr

MEDELINKOMST
2018

INKOMSTFÖRD. 2018 JÄMFÖRT MED GBG 20-64 ÅR



MEDELINKOMST 2018 (kr)

Ålder	Kvinnor	Män	Samtliga
20 - 24	113 200	122 600	118 100
25 - 29	229 200	237 900	233 800
30 - 44	340 100	430 900	391 500
45 - 64	443 200	558 000	499 700
65 -	261 300	394 900	326 000
20 och äldre	292 800	362 300	329 000

BILINNEHAV 2019 JÄMFÖRT MED GÖTEBORG

Antal bilar per 1 000 personer

PERSONER I
LÅNGTIDSBEROENDE
2018

PERSONER MED UTBETALT EKONOMISKT BISTÅND

	2016	2017	2018
Personer med registrerat bistånd	25	31	16
- varav i minst 10 månader	12

OHÅLSOTAL 2019 JÄMFÖRT MED GÖTEBORG

Antal ersatta dagar per person



OHÅLSOTAL, ERSATTA DAGAR PER PERSON 2019

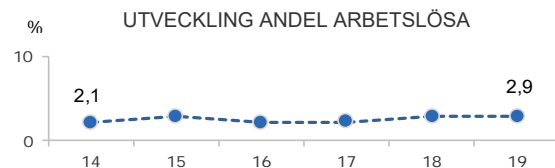
	Kvinnor	Män	Samtliga
Utl. bakgr.	10,4	2,8	6,6
Sv. bakgr.	15,5	10,0	12,6
Samtliga	13,8	7,8	10,7
Samtliga i Gbg	24,7	17,6	21,1

2,9%

ARBETSLÖSHET

ÖPPET ARBETSLÖSA SAMT I PROGRAM, OKT 2019

	Kvinnor	Män	Samtliga	%	% Gbg
18 - 24	5	5	10	1,4	4,6
25 - 29	11	14	25	3,0	5,0
30 - 44	24	14	38	3,9	6,4
45 - 64	13	10	23	2,7	6,0
18 - 64	53	43	96	2,9	5,8
Född utoml.	23	18	41	4,9	11,4
Född i Sve.	30	25	55	2,2	3,0



FÖRVÄRVSARBETANDE 2018

	Kvinnor	Män	Samtliga	%	% Gbg
18 - 24	169	161	330	50,4	55,5
25 - 29	244	259	503	71,2	74,4
30 - 44	326	428	754	87,1	81,1
45 - 64	369	358	727	87,1	78,3
65 - 74	39	48	87	25,2	22,1
25 - 64	939	1 045	1 984	82,4	78,8
Utl. Bakgr.	278	286	564	78,6	67,5
Sv. Bakgr.	661	759	1 420	84,1	86,0

50,6%

ANDEL MED EFTERGymNASIAL
UTBILDNING 3 ÅR ELLER LÄNGRE

ANDEL (%) HÖGSTA UTBILDNINGSNIVÅ 2019

	Förgymnasial		Eftergymnasial 3 år och längre	
	%	% Gbg	%	% Gbg
18-24	5,6	21,4	23,0	7,8
25-29	1,4	7,4	56,0	37,8
30-44	2,4	9,1	60,8	43,0
45-64	7,9	12,5	34,0	29,6
65-74	12,8	19,9	37,0	26,2
25 - 64	3,9	10,2	50,6	36,6
Kvinnor	3,2	9,3	53,1	40,8
Män	4,4	11,0	48,4	32,7

86,7%

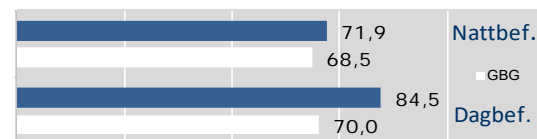
BEHÖRIGA MINST TILL
YRKESPROGRAM

GYMNASIEBEHÖRIGHET 2019

	Kvinnor	Män	Samtliga	%	% Gbg
Yrkesf.	5	8	13	86,7	80,9
ES	5	8	13	86,7	80,3
EK, HU, SA	5	8	13	86,7	79,0
NA, TE	5	8	13	86,7	78,1

6,6

SJÄLVFÖRSÖRJNINGSGRAD

ANDEL SOM ARBETAR INOM PRIVAT NÄRINGS-
LIV 100%

2018 ANSTÄLLDA I OLIKA BRANSCHER 16-74 år

	Dagbefolkn.		Nattbefolkning	
	Antal	Antal	%	% Gbg
Företagstjänster	5 977	459	19,1	16,4
Info. & kommunikation	4 484	247	10,3	5,4
Utbildning	1 421	245	10,2	10,4
Tillverkning & utvinning	928	307	12,8	11,7
Vård & sociala tjänster	723	245	10,2	14,6
Handel	684	260	10,8	11,5
Finans & försäkring	412	50	2,1	1,5
Hotell & restaurang	300	82	3,4	4,4
Bygghverksamhet	287	81	3,4	4,7
Transport & magasinering	271	119	5,0	5,6
Fastighetsverksamhet	211	42	1,7	1,8
Kulturella & pers. tjänster	154	97	4,0	4,6
Energi & miljö	79	15	0,6	0,7
Offentlig förv. & försvar	18	146	6,1	5,8
Jord-, skogsbruk & fiske	..	3	0,1	0,2
Okänd verksamhet	..	4	0,2	0,7
Totalt	15 952	2 402		

30,9%

BOSTÄDER
BYGGDA 2011 -

BYGGNADSÅR I 10 - ÅRSINTERVALL 2019

(exkl specialbostäder och uppgift saknas)

År	Småhus	Flerbostad	Totalt	%	% Gbg
- 1940	27	152	179	6,9	18,8
41 - 50	1	0	1	0,0	8,7
51 - 60	0	0	0	0,0	13,3
61 - 70	0	0	0	0,0	21,8
71 - 80	0	0	0	0,0	12,4
81 - 90	4	8	12	0,5	4,5
91 - 00	1	380	381	14,7	3,0
01 - 10	14	318	332	12,8	4,3
11 -	0	799	799	30,9	6,8

ANDEL SMÅHUS JÄMFÖRT MED GÖTEBORG 2019



ANTAL BOSTÄDER EFTER AREA 2019

(exkl uppgift saknas)

Kvm	Småhus	Flerbostad	Totalt	%	% Gbg
-40	1	814	815	31,5	14,7
41-60	2	482	484	18,7	24,3
61-80	5	685	690	26,7	27,8
81-100	5	330	335	12,9	13,8
101-120	7	174	181	7,0	7,5
121-	27	56	83	3,2	12,0
Totalt	47	2 541	2 588		

ÄGARKATEGORI 2019

	Småhus	Flerbostad	Totalt	%	% Gbg
Hyresrätt	6	1 347	1 353	52,3	53,6
Allmännyttan	6	208	214	8,3	26,2
Övriga	0	1 139	1 139	44,0	27,4
Bostadsrätt	0	1 194	1 194	46,1	29,1
Äganderätt	41	0	41	1,6	17,3
Tot. bostäder	47	2 541	2 588		

NYBYGGNATION - FÄRDIGSTÄLLDA BOSTÄDER

	2015	2016	2017	2018	2019
Småhus	0	0	0	0	0
Flerbostadshus	85	156	22	262	88
Totalt	85	156	22	262	88