

Allemansrätten

Allemansrätten ger en unik möjlighet att röra oss fritt i naturen. Med rätten följer också krav på hänsyn och varsamhet – mot växt- och djurliv, mot markägare och mot andra människor i naturen. Naturvårdsverket sammanfattar allemansrätten i orden "Inte störa – inte förstöra". Läs mer om allemansrätten på www.naturvardsverket.se

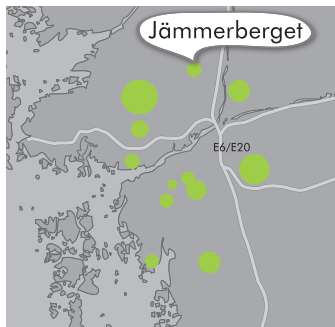
TA ANSVAR! TÄNK PÅ FÖLJANDE:

- Du får ta dig fram till fots, cykla och rida i naturen, men inte på privat tomt, plantering och brukad mark.
- Du får plocka vilda bär, svamp och blommor som inte är fridlysta. Men det är förbjudet att skada växande träd.
- Det är förbjudet att köra med motordrivna fordon på all naturmark, stigar, motionsspår och vandringsleder.
- Du får fiska fritt med spö i havet. I sjöar och vattendrag krävs fiskekort som finns att köpa i sportfiskebutiker
- Eldning är tillåten om du är försiktig och släcker efter dig. Elda aldrig på klippställar. Vid torra är det eldningsförbud, även på iordningställda eldplatser.
- Hund får gärna vara med i naturen men ska vara kopplad mellan 1 mars och 20 augusti. Resten av året måste du ha hunden under uppsikt. Särskilda regler gäller för badplatser i Göteborg och i våra parker.
- Tänk på att alltid lämna naturen fin och städad – ta med skräpet.

Hitta till Jämmerberget

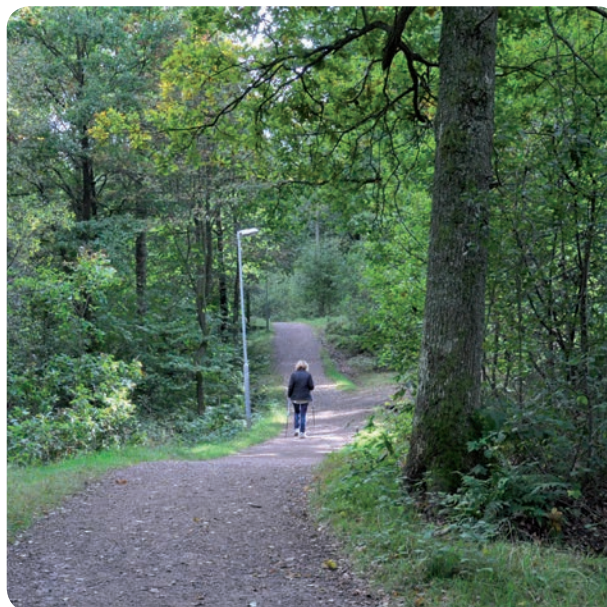
Jämmerberget ligger på Hisingen.

- Med kollektivtrafik: hållplats Kärre centrum, Burmansgata.
- Med bil: området nås med bil från Larservedsvägen, Prilyckegatan eller Norrleden. Parkeering finns vid Klarbergs Ridskola.



Friluftsliv

Runt Jämmerberget finns en 2,1 kilometer lång och belyst stig. Följ symbolen med vesslan.



Jämmerberget

En 2 km lång naturstig uppe på berget bjuder på fina vyer över ett gammalt odlingslandskap och över Göta älv. På bergets krön finns en bronsåldersgrav. Nordost om berget ligger Clarebergs herrgård och ridskola. I söder ligger Böneredsåsen, ett jordbrukslandskap med slingrande vägar och gårdesgårdar. Välkommen till Jämmerberget!



Göteborgs Stad
Park och natur

För frågor, synpunkter och felanmälningar, kontakta park- och naturförvaltningens kundtjänst, via telefon 031-15 00 17 eller e-post: 150017@goteborg.se

Utgiven 2012

Historia

Nu står du på en plats som har legat på havsbotten. Landet var nedtryckt under havsytan av den tre kilometer tjocka inlandsisen. När isen försvann för ca 8000 år sedan kunde folk bosätta sig här. På bergets krön kan du hitta spår av en bronsåldersgrav. Här finns också fynd ifrån sten- och järnåldern. Platsen har tillhört både Danmark och Norge. Här har det krigats många gånger. År 1658 tog svenskarna över området från normännen.

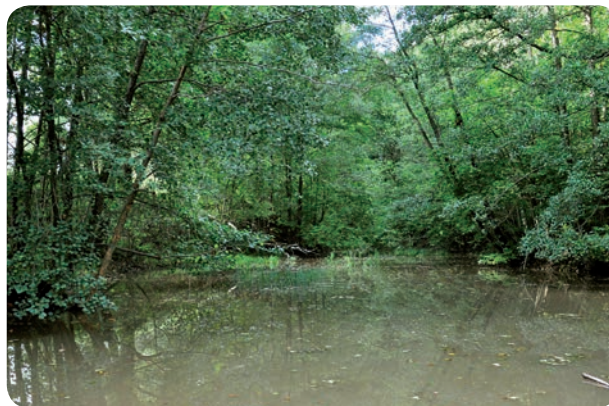
Clarebergs herrgård nordost om Jämmerberget har anor från 1600-talet. År 1733 övertogs herrgården av Magnus Lagerström som var direktör i Ostindiska kompaniet. Gården fick namnet efter hans hustru Clara.

Tidigare låg det tre torpstugor sydost om Jämmerberget. Dessa torp hette Jämmern, därav namnet på berget.

Natur

Visste du att högsta punkten på Jämmerberget är 100 meter över havet. Härifrån kan du se bostadsområdet Kärra i öster och jordbrukslandskapet Larsered i väster. På slutningen ner mot Kärra centrum finns gamla stengårdsgårdar, spår av terrassodlingar och gamla husgrunder med fruktträd. På Jämmerberget växer det många olika träd, allt från bok och gran till ek och blommande körsbärsträd.

Nordväst om Clarebergs herrgård finns en frodig bäckkravin med många olika sorters växter. Här finns också en damm där det tidigare låg en kvarn. Här malde bönderna förr sin säd.



I söder ligger Böneredsåsen ett gammalt jordbruksområde med gårdsgårdar och slingrande vägar. Clarebergs ridskola med ridvägar ligger i den norra delen av området.

