



Grafisk profil för Göteborgs Stad

Göteborgarna ska enkelt kunna ta del av Göteborgs Stads tjänster. Det är en demokratisk rättighet. Därför ska vi kommunicera tydligt, öppet, aktivt och trovärdigt. Göteborgs Stads grafiska profil gör oss tydligare som avsändare och stärker bilden av oss som en stad.

Innehåll

Logotyp	4
Flera varianter.....	6
Färg	7
Huvudfärg.....	9
Komplementfärger.....	10
Typsnitt	11
Typsnitt i trycksaker.....	13
Typsnitt i i digitala kanaler och film.....	14
Bild	15
Foto och film.....	17
Illustration och animerad film.....	18
Illustration och animerad film.....	19
Illustration och animerad film.....	20
Illustration och animerad film.....	21
Designsystem	22
Byggstenar tillsammans.....	24

Logotyp

Logotyp

Göteborgs Stads logotyp används som avsändare i all kommunikation från Göteborgs Stad.

Logotypen består av stadsvapnet och ordbilden Göteborgs Stad. Göteborgs Stad skrivs med versalt S för att betona att det är ett namn, på samma sätt som ett egenamn. Skrivsättet särskiljer koncernen Göteborgs Stad från staden som geografisk plats.

Liggande i färg



Göteborgs
Stad

Stående i färg



Göteborgs
Stad

Flera varianter

Logotypen finns i färg med tillhörande positiv eller negativ ordbild, i gråskala och i enfärgat svart eller vitt med streckad grafik i skölden.

Färg



Gråskala



Streckad grafik i sköld



Engelsk version



Negativ ordbild



Färg

Färg

Göteborgs Stads färgpalett är anpassad för att fungera i alla kanaler. Den klassiska Göteborgsblå är en stark signalfärg för staden. Ytterligare fjorton färger ingår i färgpaletten.



Huvudfärg

Den klassiska Göteborgsblå är den färg som starkast signalerar Göteborgs Stad.

Den förekommer i första hand i profilerande sammanhang, där den tillsammans med logotypen förstärker Göteborgs Stads identitet.

Den kan användas i fasta element så som en ram i en kungörelseannons, en yta på en skylt eller i diplom och intyg.



Göteborgsblå

HEX# 0076bc

RGB: 0/119/188

CMYK: 96/37/0/5

PMS: 3005 C

NCS: S 3060-R90B

Komplementfärger

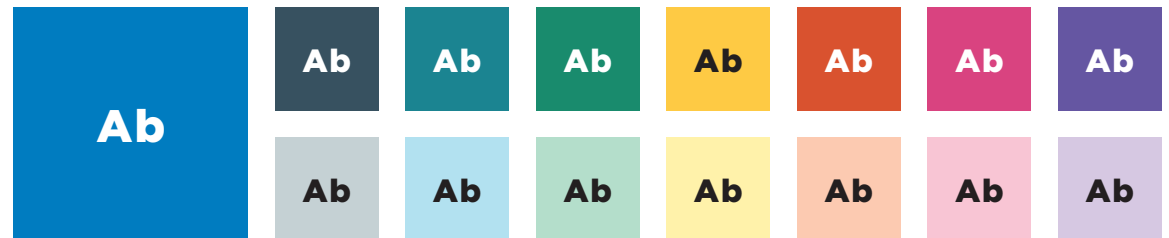
Göteborgs Stad har fjorton komplementfärger, sju mörka och sju ljusa.

Alla färger fungerar både i tryck och digitala kanaler och är tillgänglighetsanpassade utifrån myndighetskrav.

Exempel på användningsområden är färgplattor, filmgrafik, banners och illustrationer.

Färgerna används inte profilerande för staden likt huvudfärgen. De ska inte heller användas profilerande för en specifik verksamhet.

						
Mörkblå RGB: 63/85/100 HEX# 3f5564 CMYK: 76/53/41/33 PMS: 7545C/546U NCS: S6020-B	Turkos RGB: 0/131/145 HEX# 008391 CMYK: 82/27/36/10 PMS: 7474C/7474U NCS: S3040-B20G	Grön RGB: 0/135/103 HEX# 008767 CMYK: 84/22/68/6 PMS: 341C/341U NCS: S3050-B90G	Gul RGB: 255/205/55 HEX# ffd337 CMYK: 0/21/83/0 PMS: 122C/115U NCS: S1060-Y10R	Röd RGB: 210/71/35 HEX# d24723 CMYK: 12/82/93/0 PMS: 1665C/1665U NCS: S1080-Y70R	Rosa RGB: 213/56/120 HEX# d53878 CMYK: 11/88/21/0 PMS: 205C/219U NCS: S1070-R20B	Lila RGB: 103/75/153 HEX# 674a99 CMYK: 71/77/0/0 PMS: 2665C/VioletU NCS: S3050-R60B
						
Grå RGB: 209/217/220 HEX# d1d9dc CMYK: 22/11/13/0 PMS: 5455C/5455U NCS: S1005-B	Ljusblå RGB: 192/228/242 HEX# bfe4f2 CMYK: 29/0/5/0 PMS: 290C/290U NCS: S0520-B	Ljusgrön RGB: 184/225/200 HEX# b7e1c8 CMYK: 30/0/25/0 PMS: 566C/566U NCS: S1015-G	Ljusgul RGB: 255/243/176 HEX# fff2b0 CMYK: 0/3/40/0 PMS: 600C/600U NCS: S0520-G90Y	Aprikos RGB: 251/207/185 HEX# faceb9 CMYK: 0/25/27/0 PMS: 7415C/7415U NCS: S1015-Y60R	Ljusrosa RGB: 248/204/220 HEX# f8ccdc CMYK: 0/28/4/0 PMS: 671C/671U NCS: S1015-R20B	Violett RGB: 225/209/232 HEX# e0d0e7 CMYK: 13/21/0/0 PMS: 7443C/2635U NCS: S1015-R60B



Färgpalett som visar hur svart respektive vit textfärg ska användas mot huvudfärgen och komplementfärgerna.

Typsnitt

Typsnitt

Typsnitten är indelade i tre kategorier:

- » **Trycksaker:** Gotham och Caslon
- » **Digitala kanaler och film:** Open Sans
- » **Kontorsanvändning:** Arial och Times

För att säkra tillgängligheten använder vi bara svart eller vit text. Valet avgörs av bakgrunden. Huvudsakligen skriver vi texten versalgement, alltså inledande stor bokstav följt av små bokstäver.



Typsnitt i trycksaker

Inom trycksaksproduktion använder vi typsnitten Gotham och Caslon. Gotham är vårt huvudtypsnitt och Caslon används i längre brödtexter.

Vid framställning av original för exempelvis trycksaker och skyltar, används professionella design- och layout-program och då ska identitetstypsnitten Gotham och Caslon användas.

Gotham Black

ABCDEFGHIJKLMNOPQRSTUVWXYZÅÄÖ
abcdefghijklmnopqrstuvwxyzåäö
!%#&?0123456789

Gotham Book

ABCDEFGHIJKLMNOPQRSTUVWXYZÅÄÖ
abcdefghijklmnopqrstuvwxyzåäö
!%#&?0123456789

Adobe Caslon Regular

ABCDEFGHIJKLMNOPQRSTUVWXYZÅÄÖ
abcdefghijklmnopqrstuvwxyzåäö
!%#&?0123456789

Typsnitt i i digitala kanaler och film

Open Sans ska användas i både rubriker och löptext i alla digitala kanaler, även film. Open Sans Extrabold används för rubriker.

Open Sans Extrabold

ABCDEFGHIJKLMNOPQRSTUVWXYZÅÄÖ

abcdefghijklmnopqrstuvwxyzåäö

!%#&?0123456789

Open Sans Regular

ABCDEFGHIJKLMNOPQRSTUVWXYZÅÄÖ

abcdefghijklmnopqrstuvwxyzåäö

!%#&?0123456789

Bild

Bild

När bilder används i stadens kommunikation ska bildspråket bidra till att vi kan kommunicera på olika sätt utifrån olika behov. Stadens bildmanér ska stärka bilden av Göteborg som en stad.

Normkritisk bild är ett av stadens avgörande verktyg för att garantera tillgänglighet inom bild. Det gör stadens kommunikation mer tillgänglig för fler målgrupper. Bildmanéren och deras instruktioner är anpassade för att du ska kunna arbeta tillgängligt och normkreativ med bild.

Rubrik 1 Lorem ipsum

Ingress/ uis a uis aut non nis alicto quae pre dolessum harum ut ium core uta non nis alicto.

Brödtext/ mossus endam, sit por sim faciatem ut vollupt iorerfe rovitatur, odittus aci sint re pa corrovitici sit volorum, aut hil imusam sed quas sequi con re sed quis reicatem por adicient facerat.

- » Lista/ quam, consed que sus ciat aliqui volupta corro delib.
- » Lista med avstånd/ quam, consed que ciat aliqui volupta corro delibus.

Mellanrubrik
Brödtext med avstånd/ nderatur aruplet dignam ipictor itaspienihil id quos eumquo esti duicidis maximus explit, cone que optati. Arionsed mossus endam, sit por sim faciatem ut vollupt iorerfe rovitatur, odittus aci sint re pa corrovitici sit volorum, aut hil imusam sed quas sequi con re sed quis reicatem por adicient. pa corrovitici sit volorum, aut hil imusam sed quas sequi con re sed

quis reicatem por adicient facerat. Arionsed mossus endam, sit por sim faciatem ut vollupt iorerfe rovitatur, odittus aci sint re pa corrovitici sit volorum.

Mellanrubrik
Brödtext med avstånd/ nderatur aruplet dignam ipictor itaspienihil id quos eumquo esti duicidis maximus explit, cone que optati. Arionsed mossus endam, sit por sim faciatem ut vollupt iorerfe rovitatur.





Foto och film

Fotografisk bild och dokumentära filmklipp ska alltid vara förstahandsvalet när du ska bilda sätta. I andra hand illustration och animerad film.

Stadens bildmanér för foto och film är dokumentärt. Det innebär att vare sig du anlitar en fotograf eller fotograferar själv så ska du i alltid tänka på:

Att bilden är på riktigt och föreställer boende, besökare och näringsliv i verkliga situationer.

- » Att bilden har naturligt ljus och naturliga färger.
- » Att bilden visar närvaro och rörelse.
- » Att bilden har glimten i ögat.



Illustration och animerad film

En illustration eller animerad film ska bidra till att förklara något, förstärka en känsla eller upplevelse eller fylla en funktion som fotografisk bild och film inte kan fånga eller återge. Illustration ska inte användas som utsmyckning eller dekorelement. Alla illustrationer ska gå att animera.

Stadens bildmanér för illustration och animerad film är:

1. Illustration som beskriver och förklarar
2. Illustration som förstärker en känsla eller upplevelse
3. Informationsgrafik



Uppslaget visar: 1. beskrivande illustration, 2. illustration som förstärker en känsla och 3. informationsgrafik.

Illustration och animerad film

Bildmanér för illustrationer som beskriver och förklarar

Illustrationer som ska beskriva eller förklara något ska vara enkla och tydliga. Använd enkla former och linjer för att till exempel beskriva processer, tillhandahålla instruktioner eller visa på en viss funktion. Den här typen av illustrationer ska också användas för att återge en plats eller byggnad.

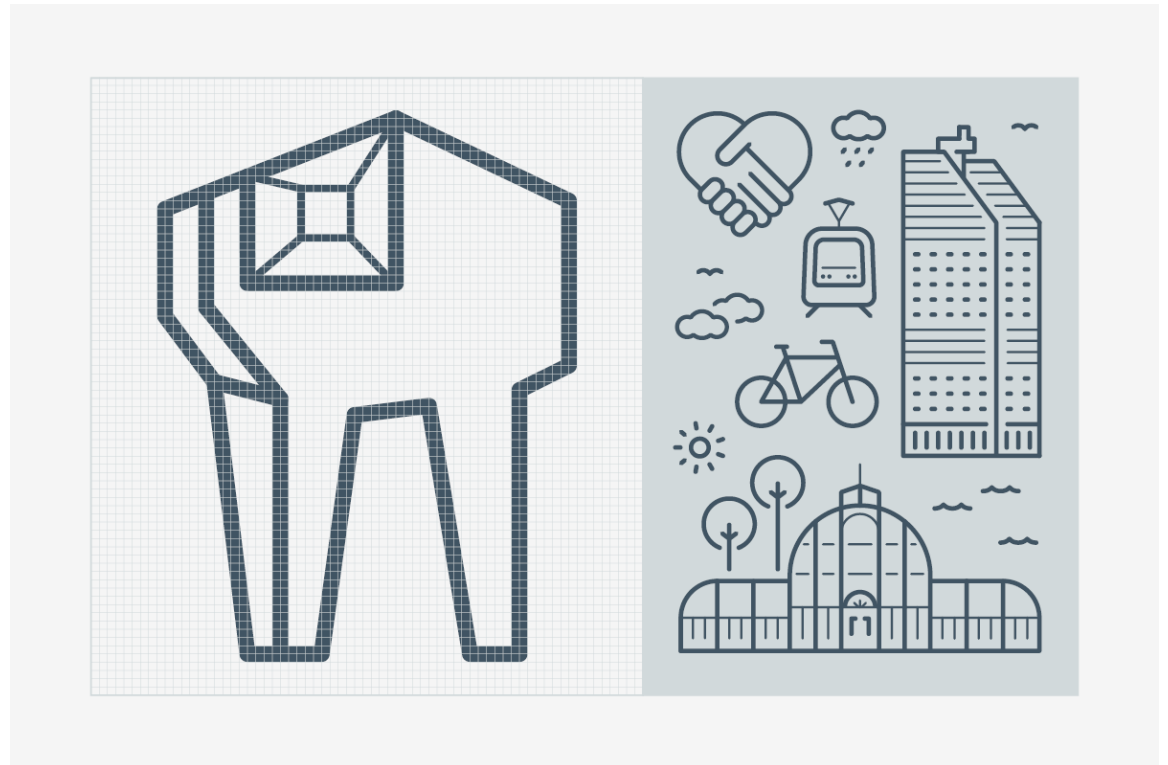


Illustration och animerad film

Bildmanér för illustrationer som ska förstärka en känsla eller upplevelse

Illustrationer som snabbt ska väcka en känsla eller förstärka en upplevelse ska bidra till att förmedla något som är svårt att gestalta med fotografisk bild.

- » Stora enkla former med fyllda färgfält och detaljer i linjer.
- » Intressanta kompositioner och en känsla av närvaro.
- » Lekfulla proportioner som erbjuder fri gestaltning av kroppar, miljöer och objekt.

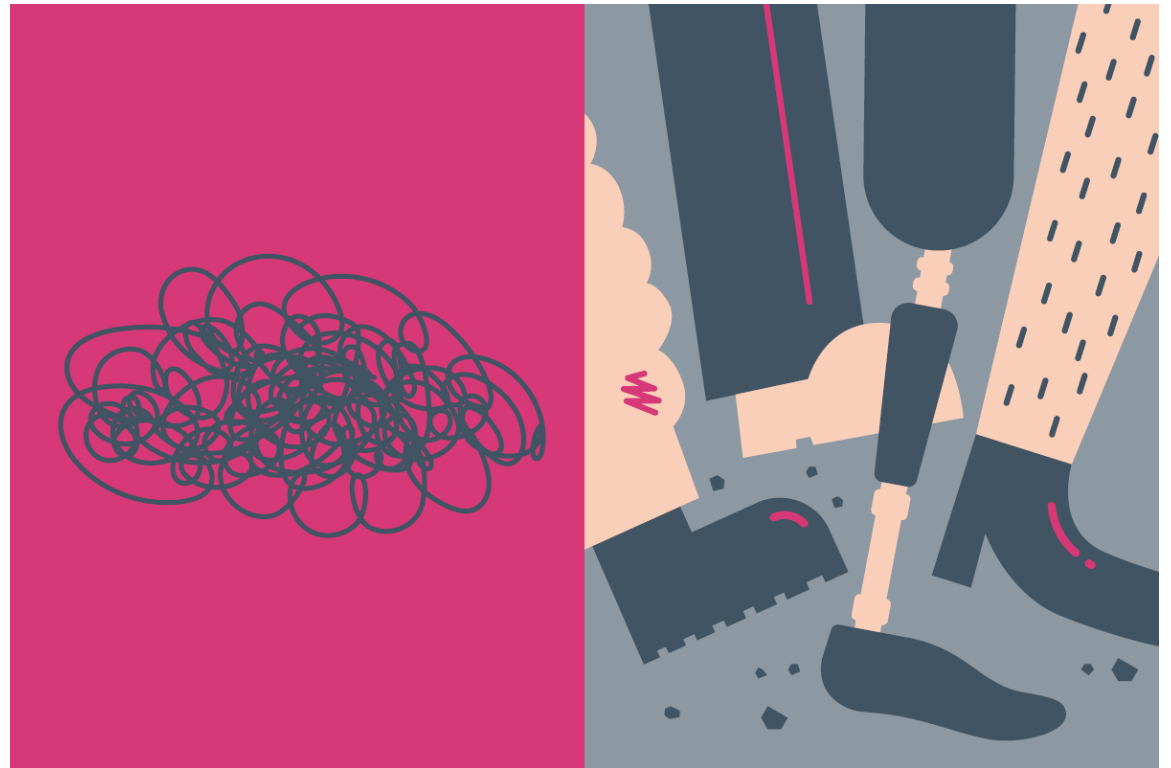
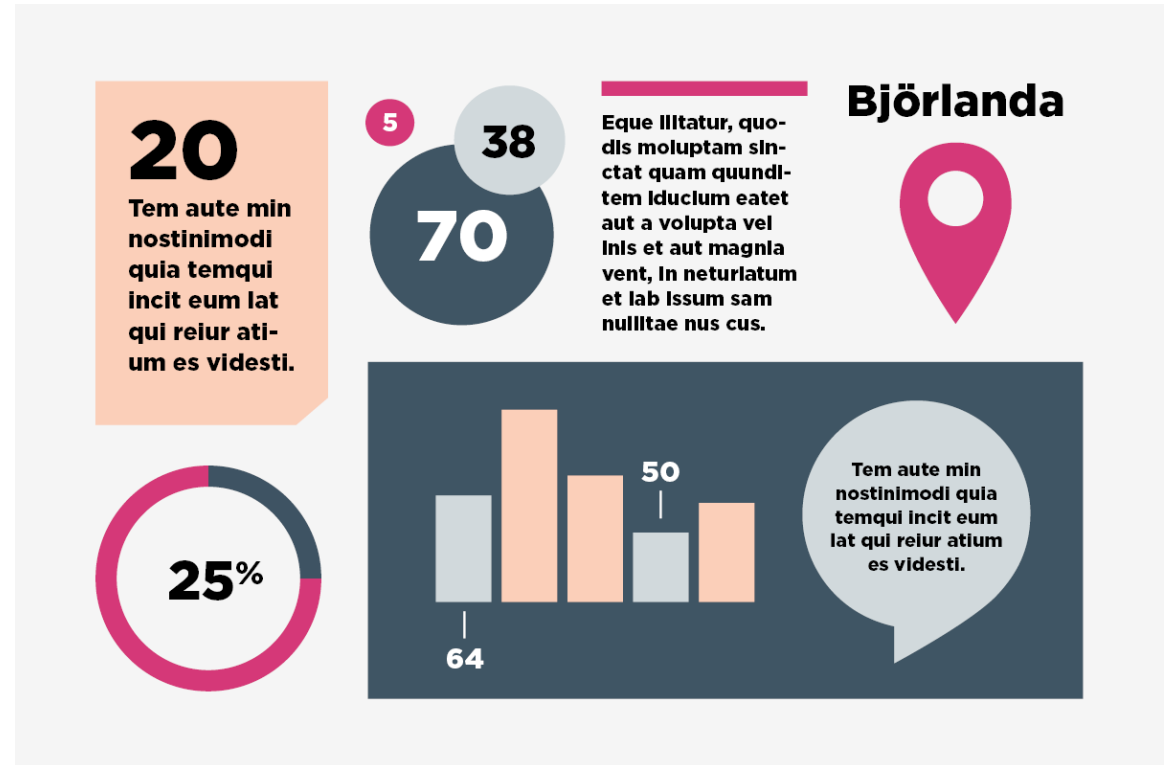


Illustration och animerad film

Bildmanér för informationsgrafik

Att lyfta ut delar av kommunikationen med hjälp av informationsgrafik gör det lättare för mottagaren att ta till sig information eller att överblicka ett innehåll. När du tar fram egen informationsgrafik ska du använda dig av enkla former med raka avslut i stadens komplementfärger.



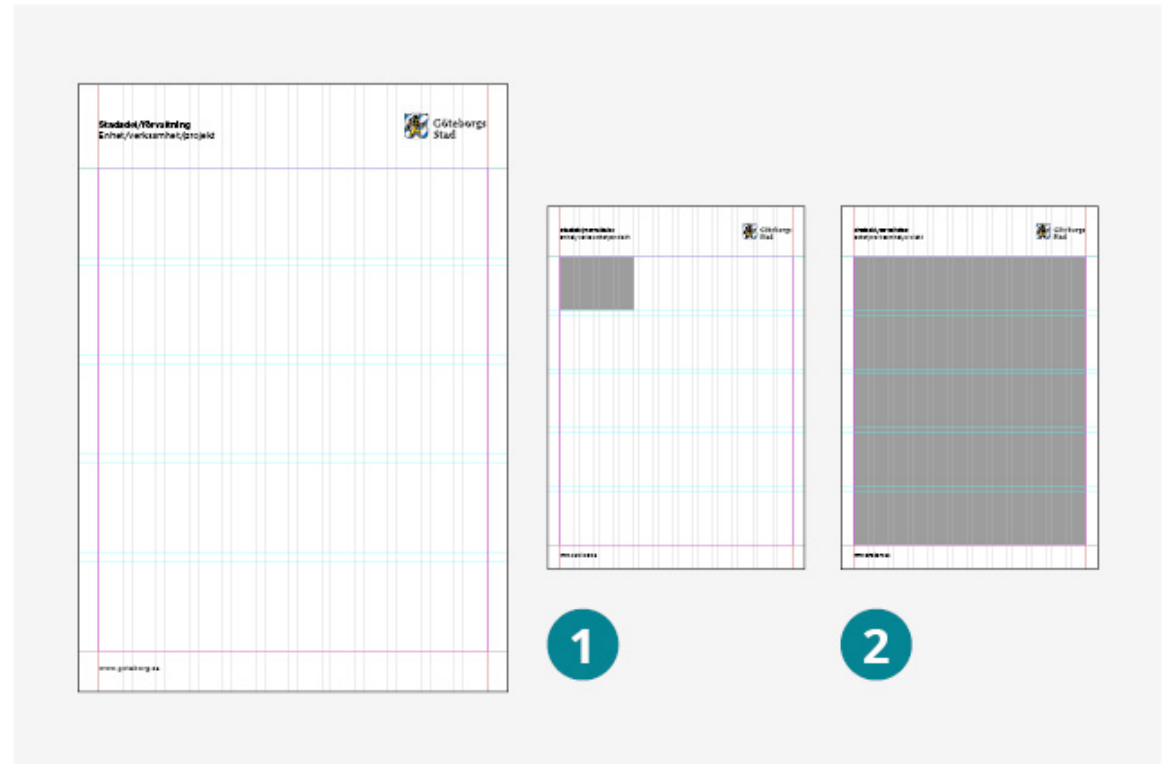
Designsystem

Designsystem

Vårt designsystem ger möjlighet till ett enhetligt uttryck med utrymme för variation. Det bygger på ett rutnät som du kan använda på olika sätt beroende på budskap.

Designsystemet bygger i grunden på tolv spalter, men varje textfält, bild och färgfält bör inte löpa över färre än fyra spalter.

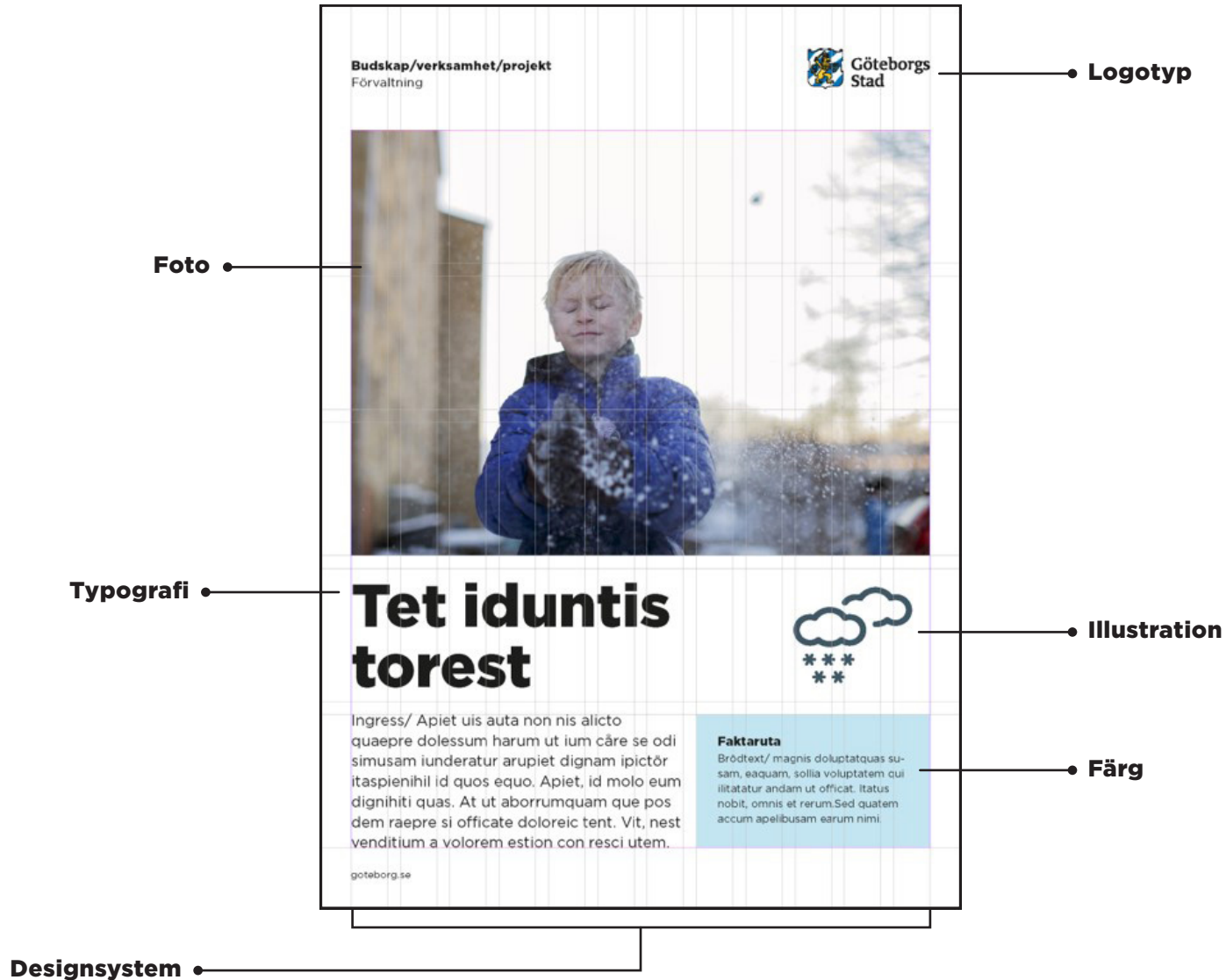
Stadens logotyp har en fast plats och storlek i alla format. Även marginalerna, sidhuvud och sidfot utgör ett fast ramverk som skapar igenkänning oavsett kanal.



Exempel på mall för trycksak.

1. Minsta yta för typografi, bild och luft.
2. Största yta för typografi, bild och luft.

Byggstenar tillsammans



**Behöver du veta mer eller få
rådgivning i specifika fall?**

Kontakta enheten visuell kommunikation
visuell.kommunikation@intraservice.goteborg.se