

# Startplan 2023

## **Bilaga 2: Projektpresentationer**

Specificerade planprojekt, reviderad bilaga efter yrkande.

# Innehåll

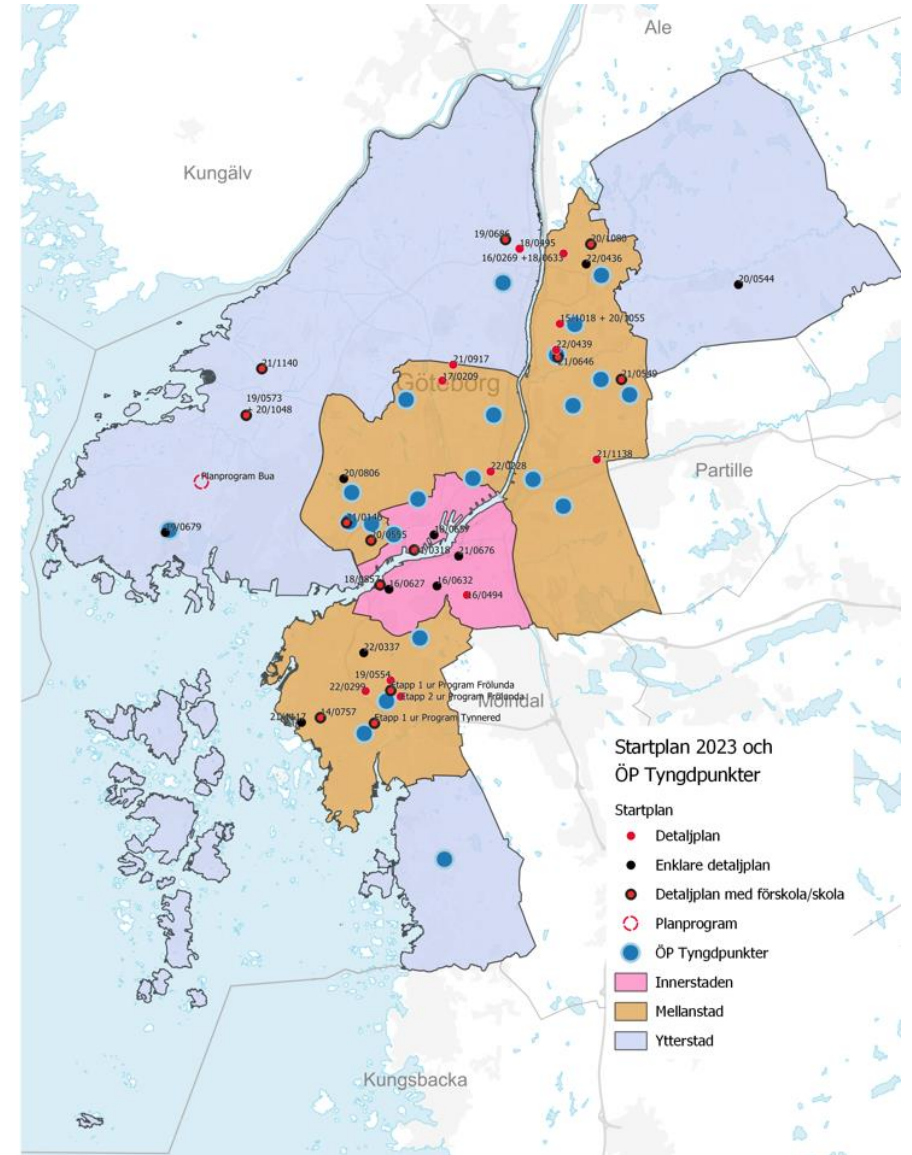
Bilaga 2 innehåller projektpresentationer för samtliga specificerade planprojekt som ingår i Startplan 2023.

Projekten i bilagan presenteras enligt Översiktsplanens indelning i Innerstaden, Mellanstaden och Ytterstaden.

Projekt har strukits efter yrkande i Stadsbyggnadsnämnden i januari 2023.



Göteborgs  
Stad



# Innerstaden

# Majorna 146:23, Slottsskogsgatan

Planbesked

Dnr: 0627/16

## Lokalisering

Innerstaden

## Innehåll

Påbyggnad av befintligt kvarter med ca 15 lägenheter.

## Samband och beroenden med andra projekt

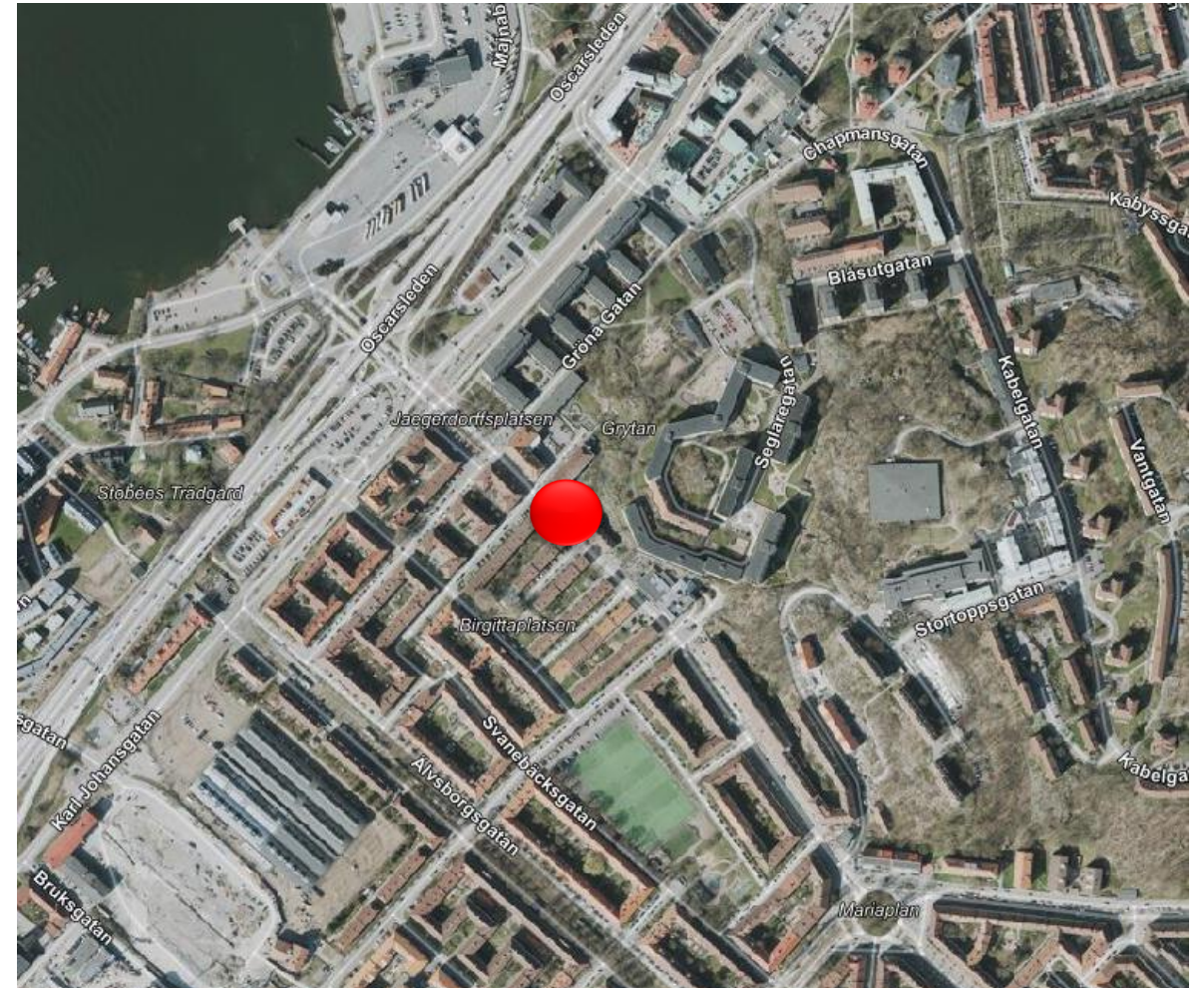
Inga tydliga samband eller beroenden i nuläget.

## Måluppfyllelse

Bidrar till bostadsbeståndet i form av bostäder i flerbostadshus.

## Exploateringsekonomi

Preliminär möjlighet till överskott.



# Olivedal 6:36, Nordostpassagen 63-5

Planbesked

Dnr: 0632/16

## Lokalisering

Innerstaden

## Innehåll

Påbyggnad av befintligt kvarter med ca 35 lägenheter.

## Samband och beroenden med andra projekt

Inga tydliga samband eller beroenden i nuläget.

## Måluppfyllelse

Bidrar till bostadsbeståndet i form av bostäder i flerbostadshus.

## Exploateringsekonomi

Preliminär möjlighet till överskott.



# Planbesked för bostäder, kommunal service och verksamheter vid Carnegie brygga (Majorna 165:2 m.fl.) inom stadsdelen Majorna

Planbesked

Dnr: 0857/18

## Lokalisering

Innerstaden

## Innehåll

Ca 150 bostäder i flerbostadshus, skola i privat regi, verksamhetsyta.

## Samband och beroenden med andra projekt

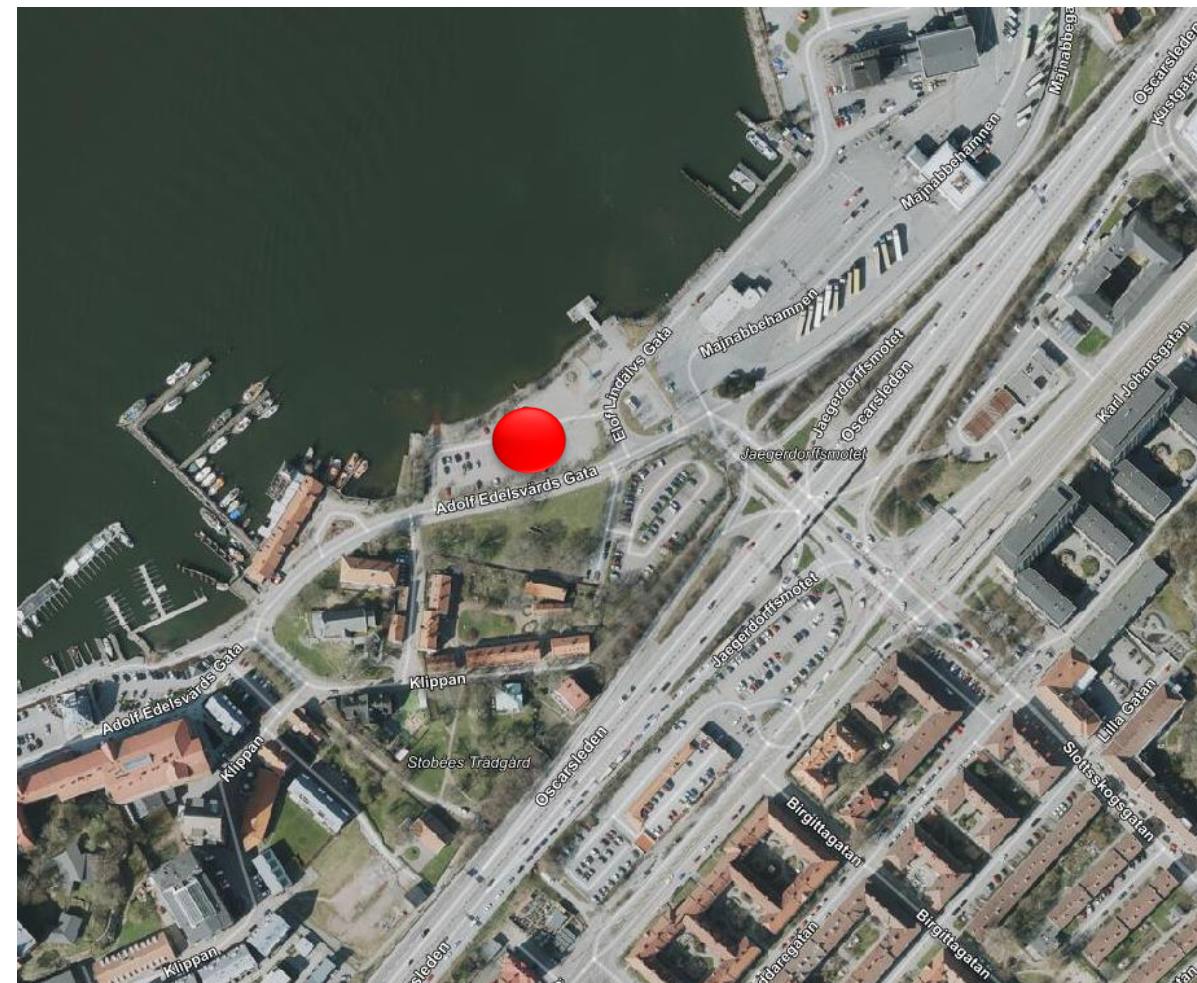
Inga tydliga samband eller beroenden i nuläget.

## Måluppfyllelse

Bidrar till bostadsbeståndet i form av bostäder i flerbostadshus.

## Exploateringsekonomi

Preliminär möjlighet till överskott.



# Ändring av dp vid Elin Svenssonsgata (Lundbyvassen 4:6)

Planbesked

Dnr: 0657/18

## Lokalisering

Innerstaden

## Innehåll

I dagsläget anger gällande detaljplan industriändamål. Ändringen av detaljplanen syftar till att begränsa användningen så att industri som är störande eller hanterar brandfarlig vätska inte tillåts.

## Samband och beroenden med andra projekt

Att begränsa användningen är en förutsättning för att kunna utveckla den grundskola som planeras inom stadsdelen.

## Måluppfyllelse

Öppnar upp mark för fortsatt stadsutveckling.

## Exploateringsekonomi

Preliminär möjlighet till överskott.



# Planbesked för skola vid Plejadgatan (Lindholmen 6:9) inom stadsdelen Lindholmen

Planbesked

Dnr: 0318/21

## Lokalisering

Innerstaden

## Innehåll

Om-/tillbyggnad av kommunal skola åk 7-9 med ca 90 platser. Idag tillfälligt bygglov.

## Samband och beroenden med andra projekt

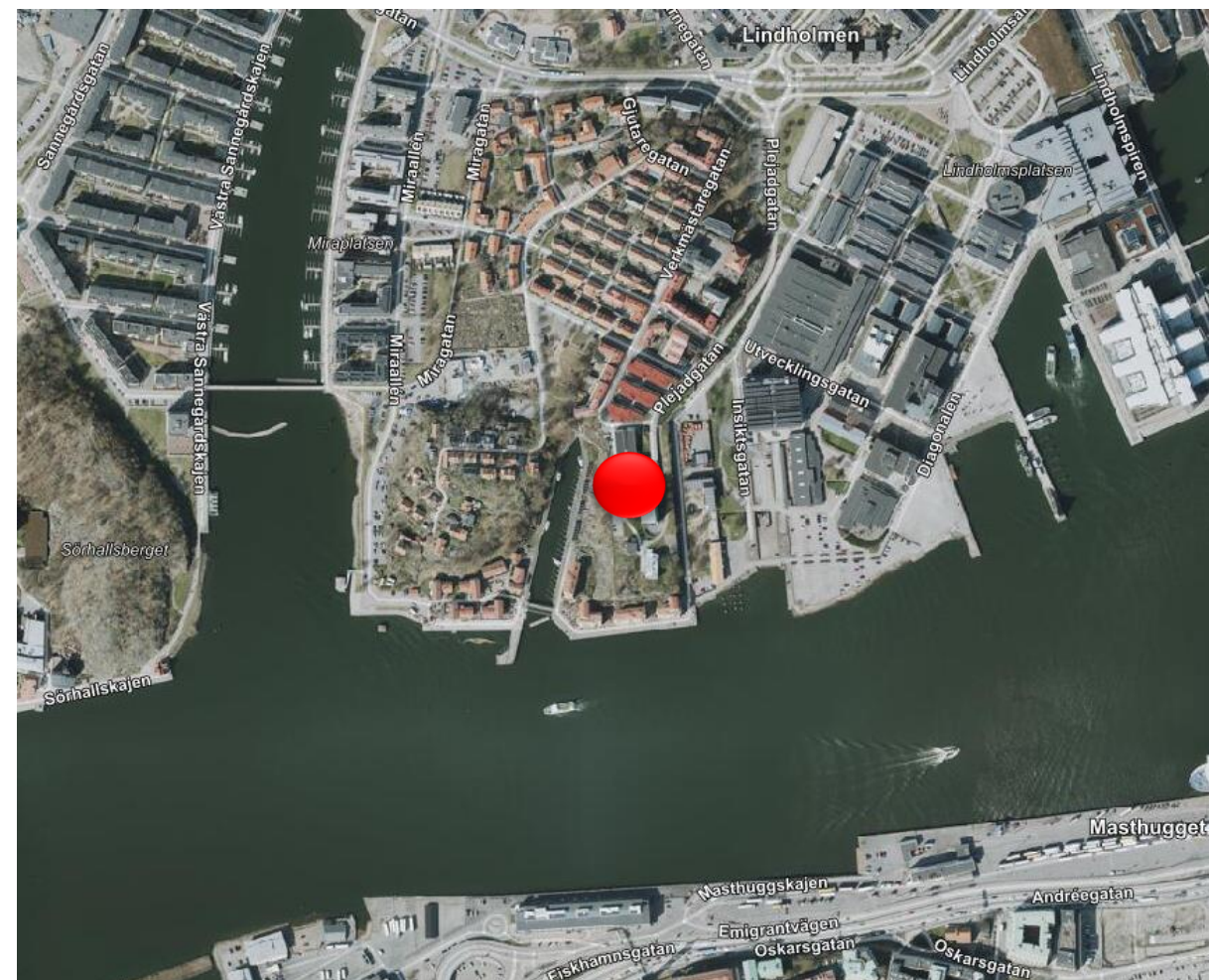
Lindholmsförbindelsen.

## Måluppfyllelse

Kommunal service.

## Exploateringsekonomi

Preliminär möjlighet till överskott.





# Planbesked för ändring av kontorshus och nytt miljöhus vid Rosenlundsgatan (Inom Vallgraven 37:20 m fl) inom stadsdelen Inom Vallgraven

Planbesked

Dnr: 0676/21

## Lokalisering

Innerstaden

## Innehåll

Utveckling av kontorsfastigheter och dess tak samt nytt miljöhus.

## Samband och beroenden med andra projekt

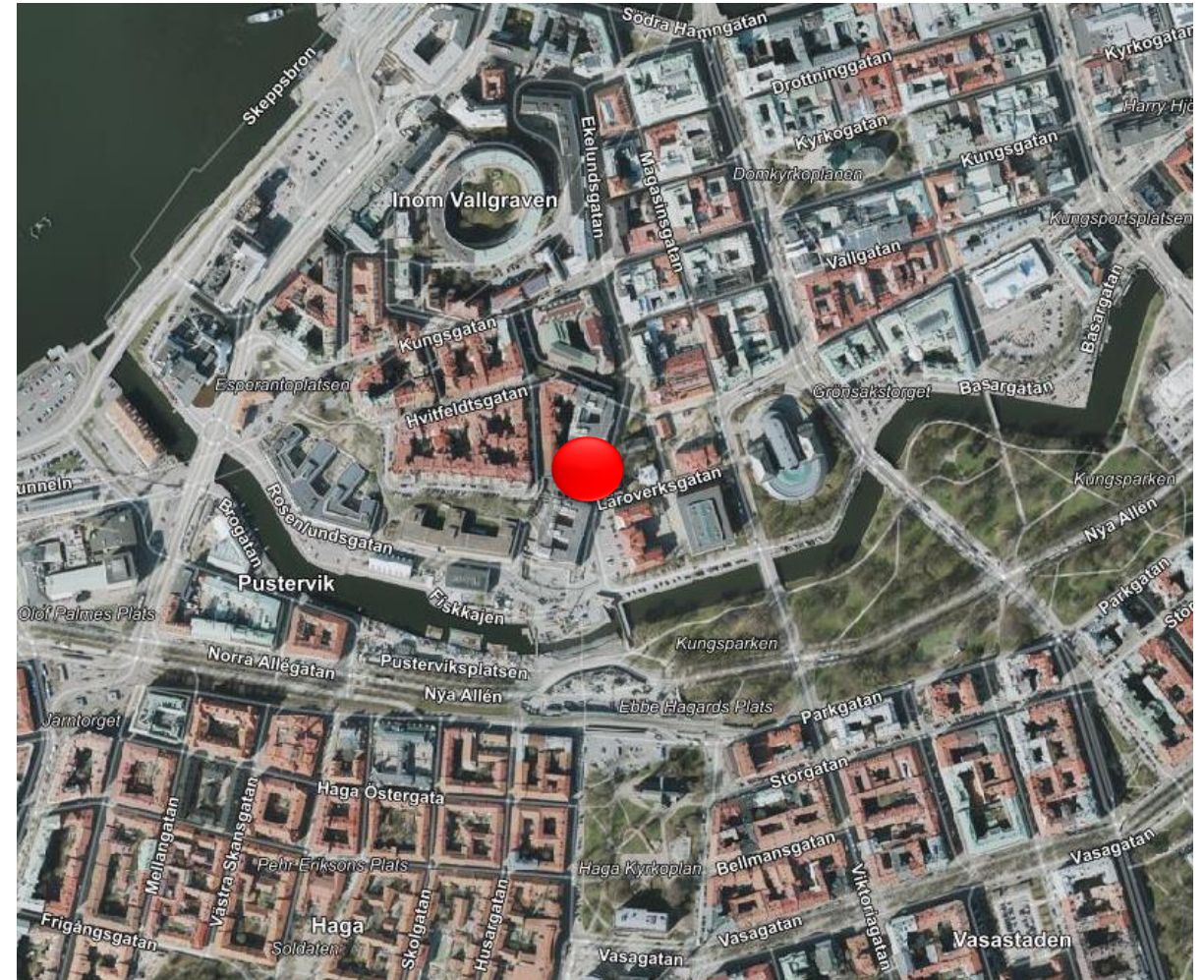
Inga tydliga samband eller beroenden i nuläget.

## Måluppfyllelse

Förtätning i stadskärnan.

## Exploateringsekonomi

Preliminär möjlighet till överskott.



# Mellanstaden

# Etapp 1\* ur Program Frölunda

Planbesked

Dnr: 0623/14 (obs dnr program)

## Lokalisering

Mellanstaden

## Innehåll

Innehåll avgörs i programmet. I pågående programarbete benämns nu denna detaljplan som etapp 2. Preliminärt innehåll är grundskola.

## Samband och beroenden med andra projekt

Program Frölunda, ev beroenden till närliggande projekt.

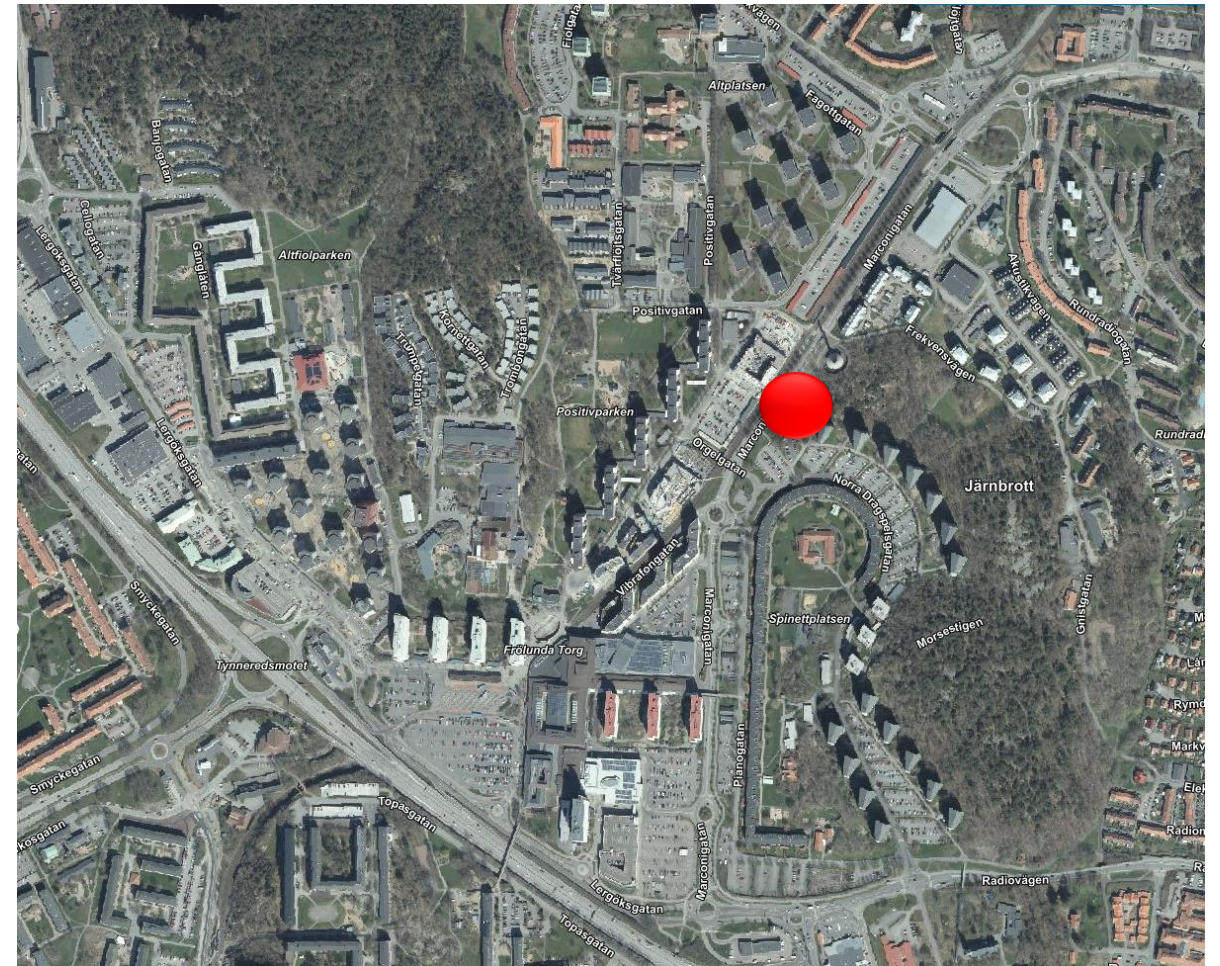
## Måluppfyllelse

Preliminärt bidrar detaljplanen till kommunal service i form av grundskola.

## Exploateringsekonomi

Under utredning inom programarbetet.

*\*) Obs! Etapp 1 heter i indelningen i Programsamrådet Etapp 2*



# Etapp 2\* ur Program Frölunda

Planbesked

Dnr: 0937/20

## Lokalisering

Mellanstaden

## Innehåll

Innehåll avgörs i programmet. I pågående programarbete benämns nu denna detaljplan som etapp 3. Preliminärt innehåll är:

- 200 bostäder
  - varav 1 friliggande BmSS med 8 lägenheter
  - varav 50 småhus
- Ca 5 förskoleavdelningar

## Samband och beroenden med andra projekt

Program Frölunda.

## Måluppfyllelse

Preliminärt bidrar detaljplanen till bostadsbeståndet i form av flerbostadshus, småhus och friliggande BmSS samt till kommunal service i form av förskola.

## Exploateringsekonomi

Under utredning inom programarbetet.

\*) *OBS! Etapp 1 heter i indelningen i Programsamrådet Etapp 3*



# Etapp 1 ur Program Tynnered

Planbesked

Dnr: 0836/20 (obs dnr program)

## Lokalisering

Mellanstaden

## Innehåll

Innehåll avgörs i programmet. Preliminärt innehåll är:

- 230 bostäder
  - Varav 1 friliggande BmSS med 6 lägenheter
  - Varav 180 småhus
- Förskola med 6 avdelningar.

## Samband och beroenden med andra projekt

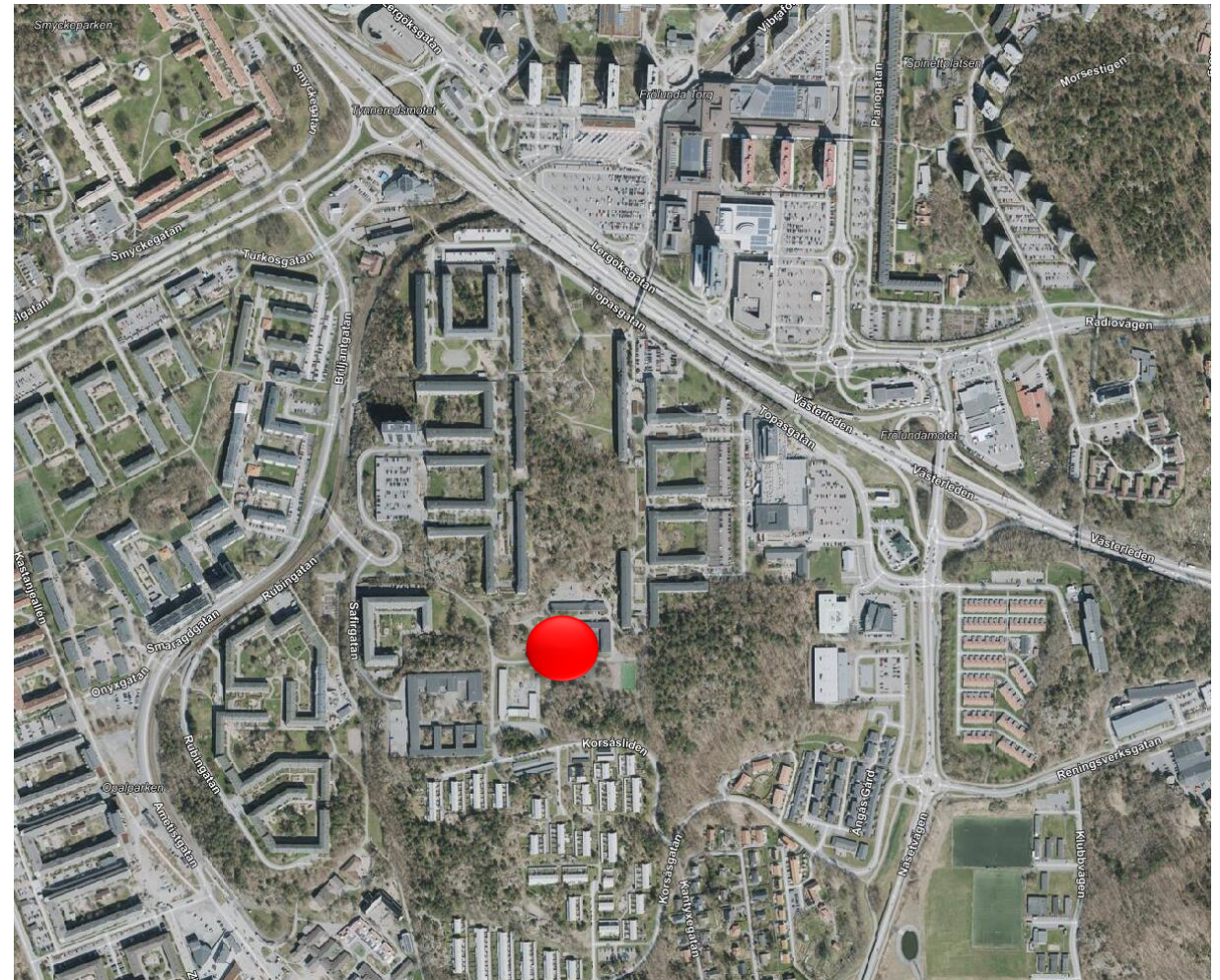
Program Tynnered.

## Måluppfyllelse

Preliminärt bidrar detaljplanen till bostadsbeståndet i form av flerbostadshus, småhus och BmSS samt till kommunal service i form av förskola.

## Exploateringsekonomi

Under utredning inom programarbetet.



# Planbesked gällande detaljplan för bostäder söder om Skattegårdsvägen, inom stadsdelen Fiskebäck (Fiskebäck 756:65)

Planbesked

Dnr: 0757/14

## Lokalisering

Mellanstaden

## Innehåll

88 bostäder i form av 1 friliggande BmSS med 8 lägenheter samt 80 småhus.  
Förskola med 3 avdelningar.

## Samband och beroenden med andra projekt

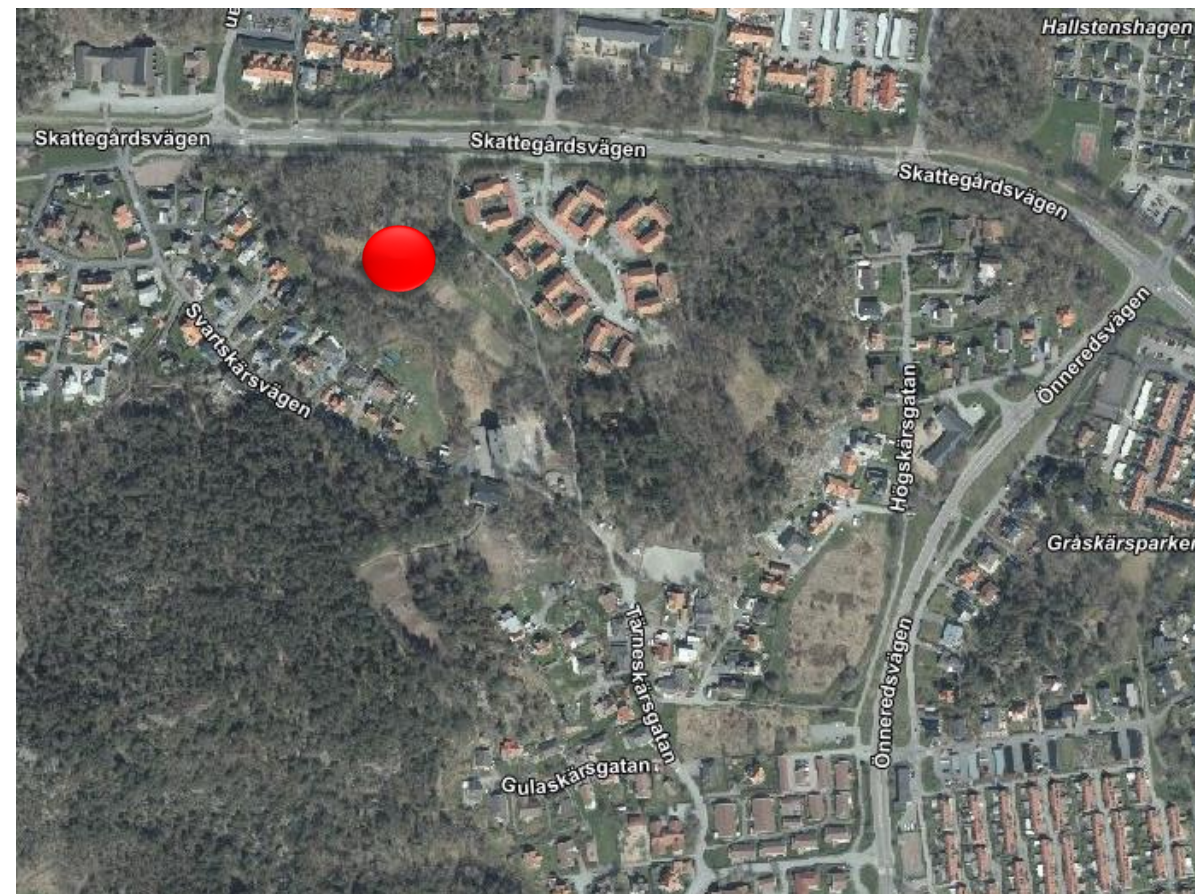
Inga tydliga samband eller beroenden i nuläget.

## Måluppfyllelse

Bidrar till bostadsbeståndet i form av småhus och friliggande BmSS. Bidrar till kommunal service i form av förskola.

## Exploateringsekonomi

Preliminär möjlighet till överskott.



# Planbesked för samlingslokal vid Blixtgatan (Hjällbo 27:2) inom stadsdelen Hjällbo

Planbesked

Dnr: 1018/15

## Lokalisering

Mellanstaden

## Innehåll

Ändring från industriändamål till föreningsverksamhet i befintlig byggnad.

## Samband och beroenden med andra projekt

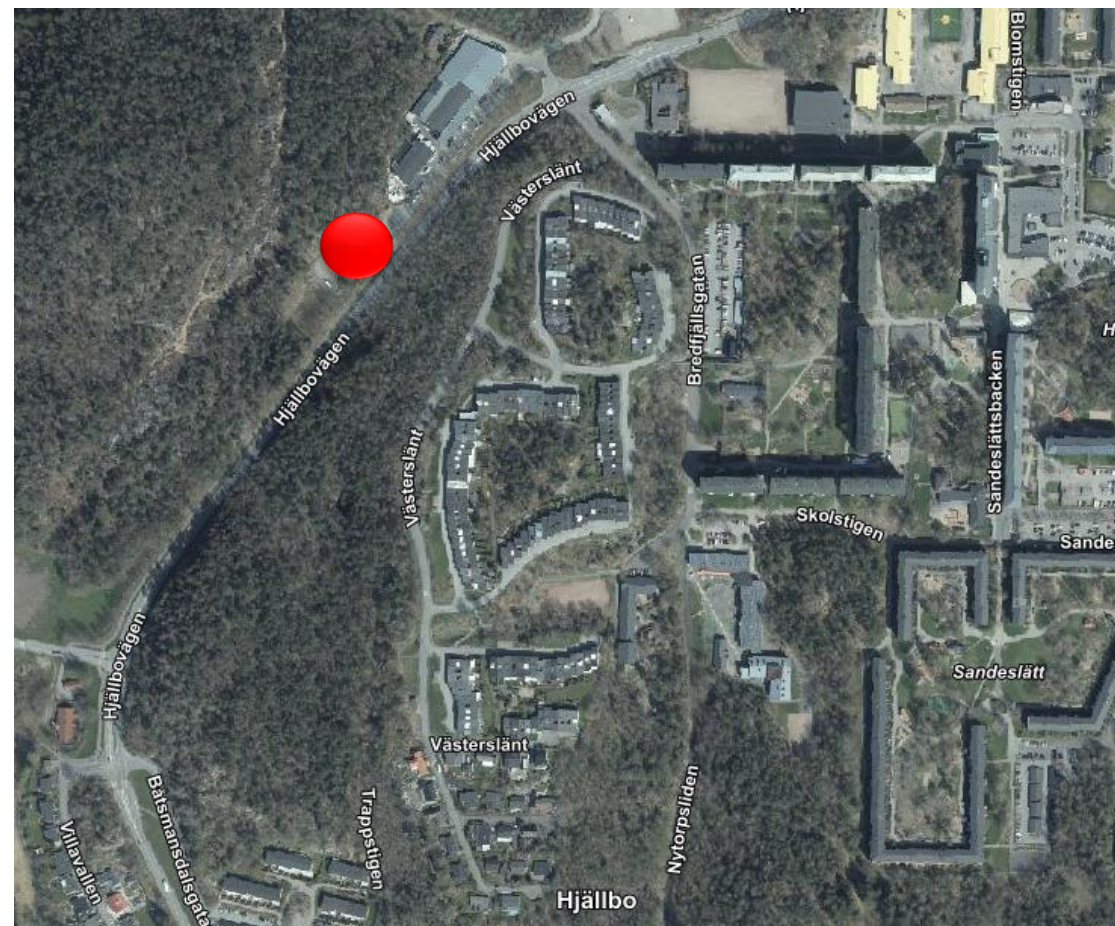
Planbesked 1018/15 slås ihop med planbesked 1055/20 och görs som en detaljplan. GFS gång- och cykelväg Hjällbovägen.

## Måluppfyllelse

Verksamhetsyta. Möjliggör att nuvarande verksamhet kan finnas kvar på platsen.

## Exploateringsekonomi

Preliminär möjlighet till överskott.



# Planbesked för BmSS vid Blixtgatan (Hjällbo 27:3 mfl) inom stadsdelen Hjällbo

Planbesked

Dnr: 1055/20

## Lokalisering

Mellanstaden

## Innehåll

1 friliggande BmSS med 6 lägenheter.

## Samband och beroenden med andra projekt

Planbesked 1055/20 slås ihop med planbesked 1018/15 och görs som en detaljplan. GFS gång- och cykelväg Hjällbovägen.

## Måluppfyllelse

Bidrar till bostadsbeståndet i form av friliggande BmSS.

## Exploateringsekonomi

Preliminär möjlighet till överskott.





# Bostäder Gårdsten 45:1 (Gårdstensskolan)

Planbesked

Dnr: 0269/16

## Lokalisering

Mellanstaden

## Innehåll

76 bostäder i flerbostadshus.

## Samband och beroenden med andra projekt

Planbesked 0269/16 slås ihop med planbesked 0633/18 och görs som en detaljplan.

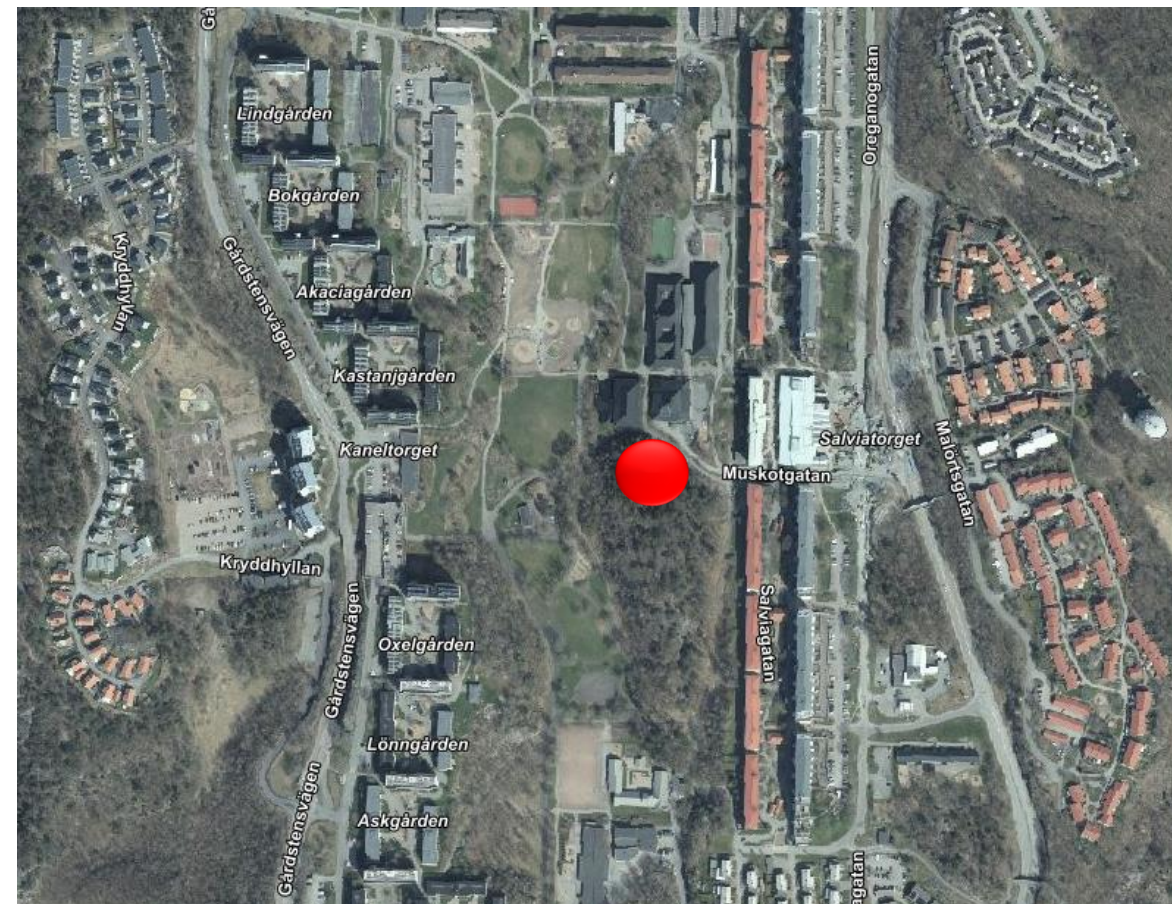
## Måluppfyllelse

Bidrar till bostadsbeståndet i form av flerbostadshus.

## Exploateringsekonomi

Preliminär risk för underskott.

Utgått efter yrkande.



# Planbesked för utbyggnad av Finska folkhögskolan vid Salviagatan (Gårdsten 10:10) inom stadsdelen Gårdsten

Planbesked

Dnr: 0633/18

## Lokalisering

Mellanstaden

## Innehåll

Utbyggnad av Finska folkhögskolan med 200 kvm i bottenplan.

## Samband och beroenden med andra projekt

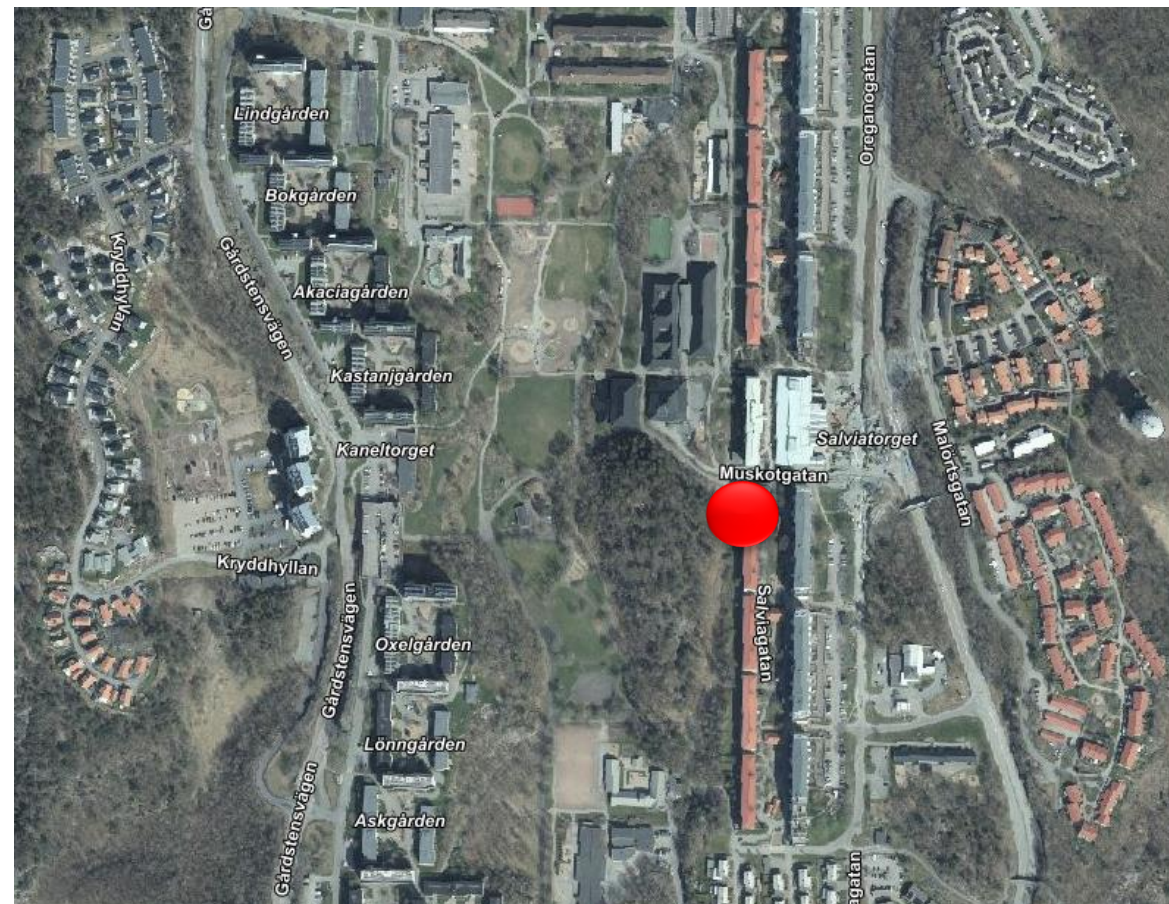
Planbesked 0633/18 slås ihop med planbesked 0269/16 och görs som en detaljplan.

## Måluppfyllelse

Verksamhetsyta. Pågående verksamhet kan utvecklas.

## Exploateringsekonomi

Preliminär möjlighet till överskott.



# Planbesked gällande detaljplan för bostäder, utbildningslokaler och kontor inom Guldheden 8:11, inom stadsdelen Guldheden

Planbesked

Dnr: 0494/16

## Lokalisering

Mellanstaden

## Innehåll

70 studentbostäder samt utbildningslokaler och kontor.

## Samband och beroenden med andra projekt

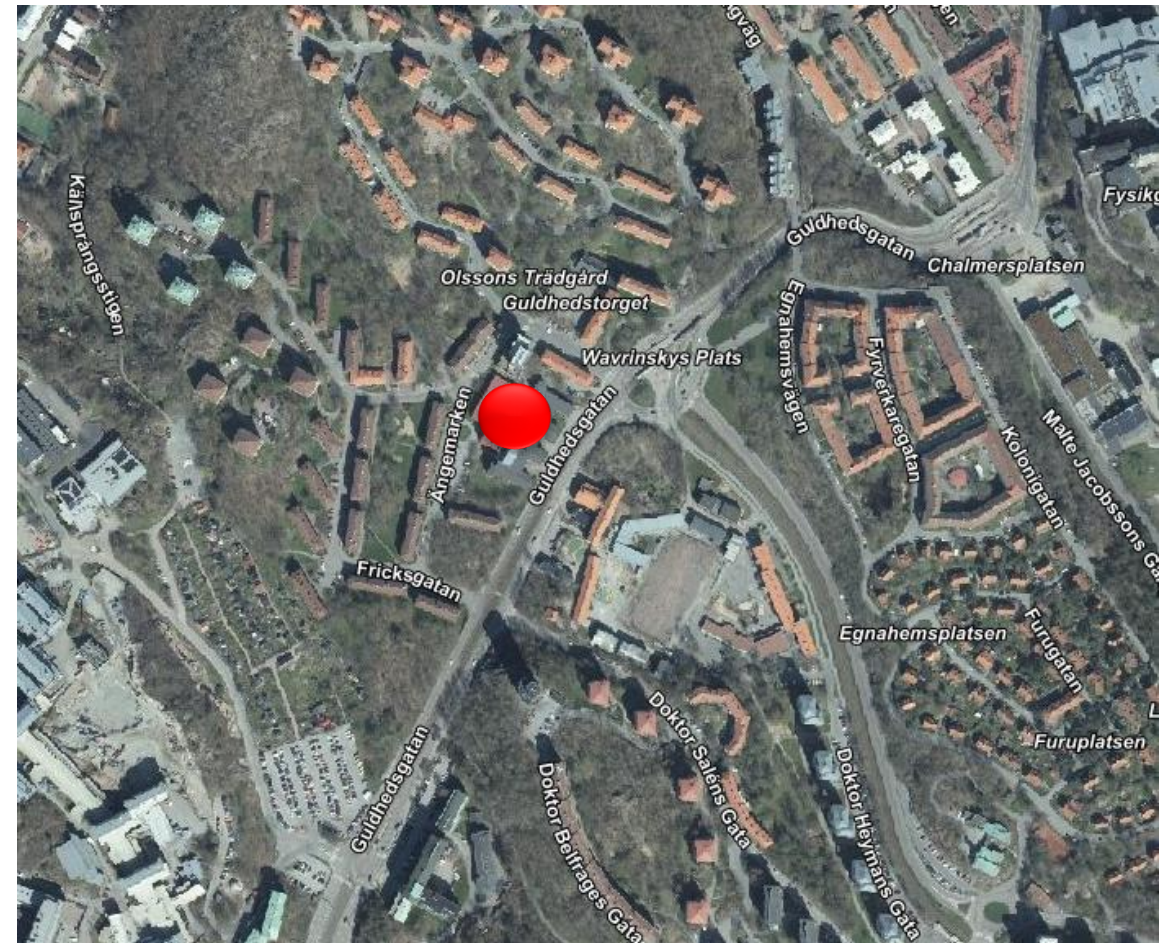
Inga tydliga samband eller beroenden i nuläget.

## Måluppfyllelse

Bidrar till bostadsförsörjningen i form av studentbostäder. Verksamhetsyta.

## Exploateringsekonomi

Bedöms preliminärt vara i balans.



# Planbesked för bostäder vid Rannebergsvägen (Angered 33:1 mfl) inom stadsdelen Angered

Planbesked

Dnr: 1080/20

## Lokalisering

Mellanstaden

## Innehåll

230 bostäder varav 130 småhus. Förskola på Kummingatan bedöms också kunna ingå i projektet.

## Samband och beroenden med andra projekt

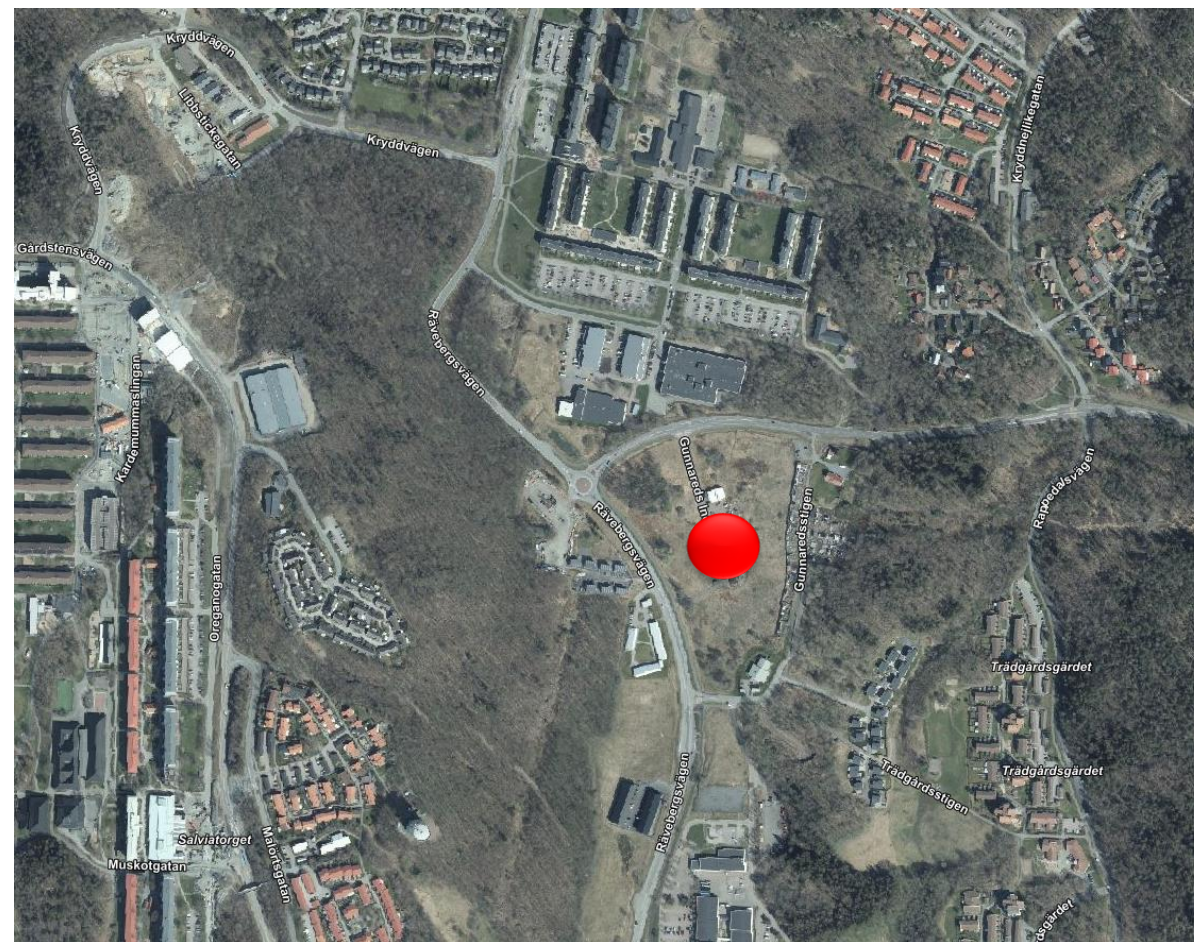
Program Angered. Projektutveckling förskola Kummingatan.

## Måluppfyllelse

Bidrar till bostadsbeståndet i form av flerbostadshus och småhus. Bidrar till kommunal service i form av förskola.

## Exploateringsekonomi

Preliminär möjlighet till överskott.



# Planbesked för bostäder och förskola vid Hjällboplatsen (Hjällbo 10:1 m fl) inom stadsdelen Hjällbo

Planbesked

Dnr: 0646/21

## Lokalisering

Mellanstaden

## Innehåll

560 bostäder varav 200 studentbostäder. Förskola med 6 avdelningar.

## Samband och beroenden med andra projekt

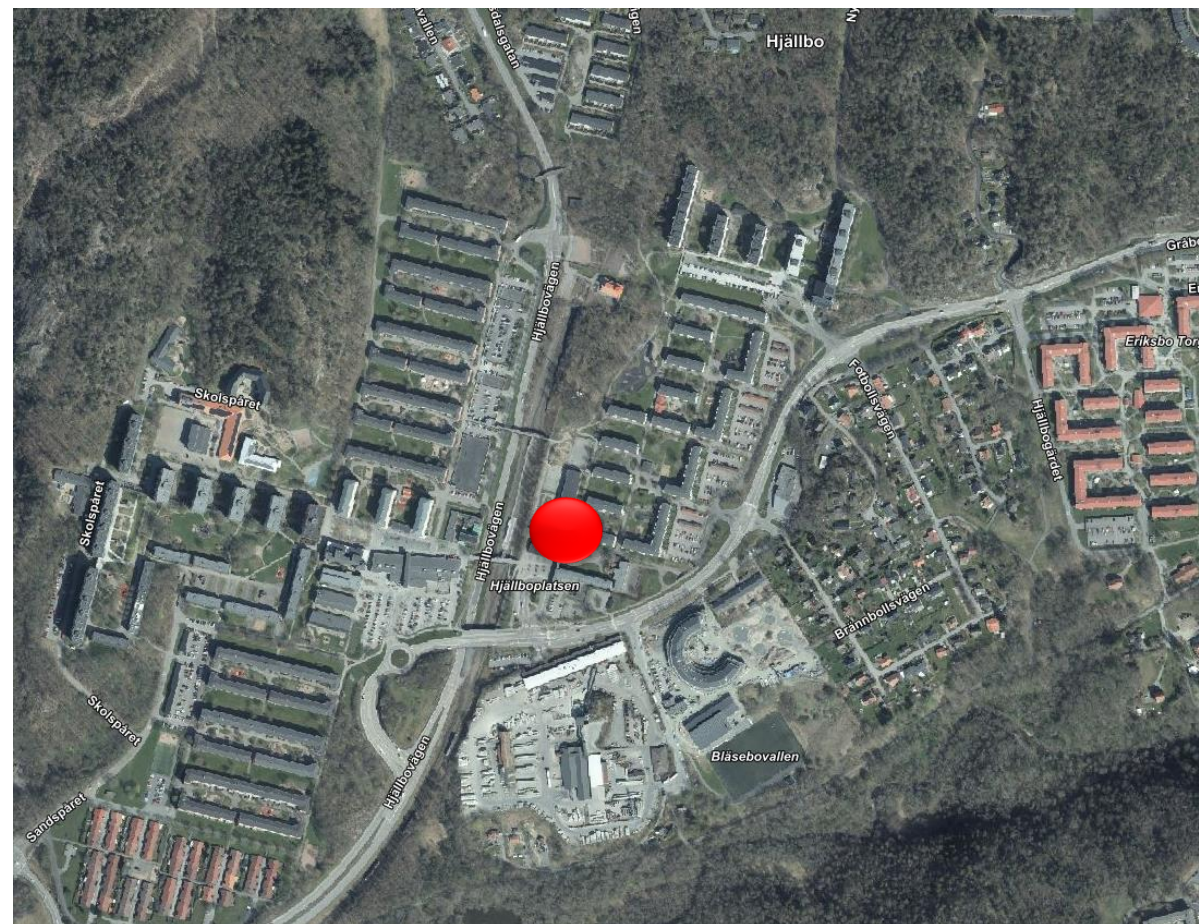
Program Hjällbo. Närliggande pågående detaljplaner.

## Måluppfyllelse

Bidrar till bostadsbeståndet i form av flerbostadshus och studentbostäder samt till kommunal service i form av förskola.

## Exploateringsekonomi

Preliminär risk för underskott.



# Bostäder och verksamheter vid Lillhagsparken (Skogome 7:1) inom stadsdelen Skogome

Planbesked

Dnr: 0209/17

## Lokalisering

Mellanstaden

## Innehåll

100 bostäder i flerbostadshus, ev. verksamhetsyta.

## Samband och beroenden med andra projekt

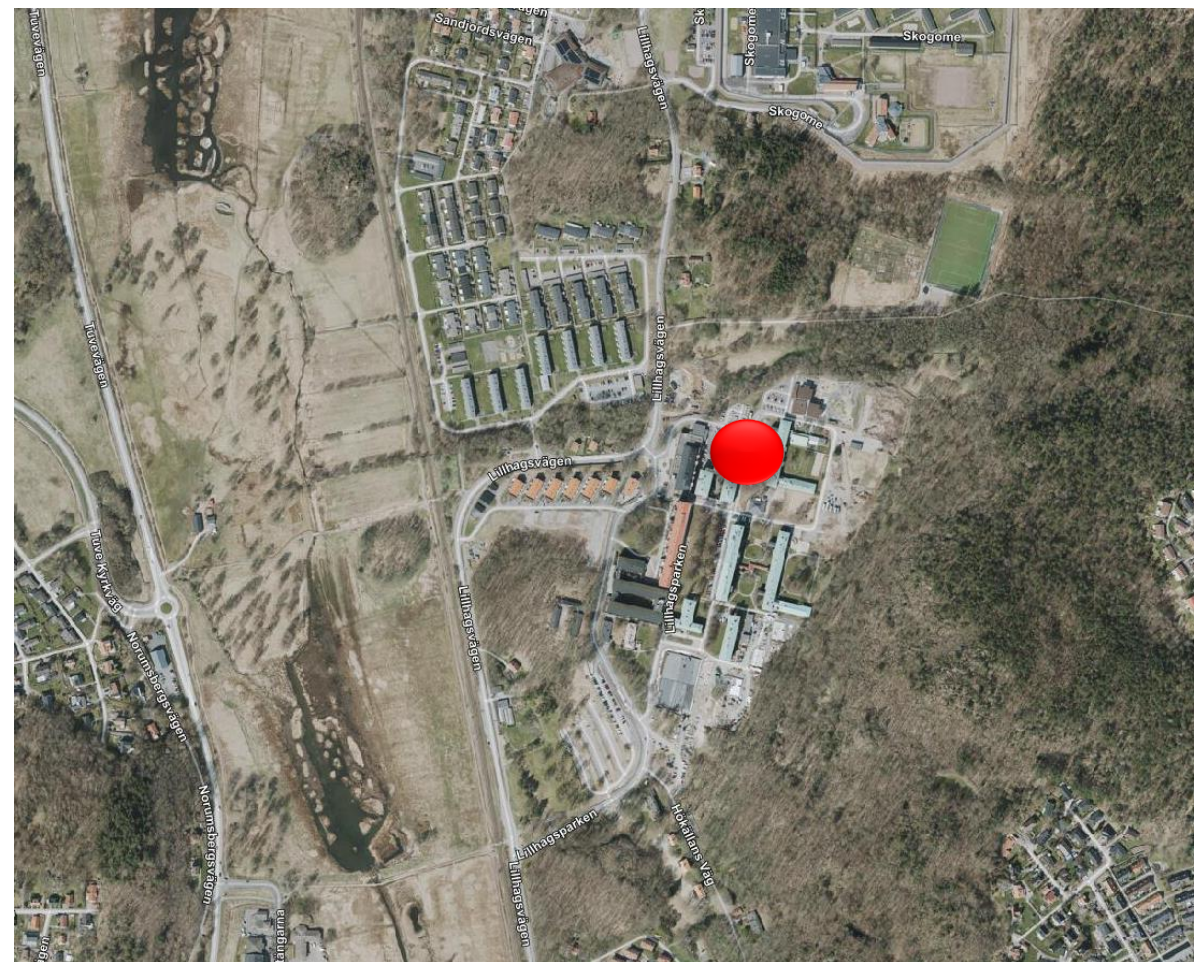
Inga tydliga samband eller beroenden i nuläget.

## Måluppfyllelse

Bidrar till bostadsbeståndet i form av flerbostadshus.

## Exploateringsekonomi

Preliminär möjlighet till överskott.



# Planbesked för bostäder och lokaler för handel, service och parkering vid Musikvägen (Järnbrott 758:67 m fl) inom stadsdelen Järnbrott

Planbesked

Dnr: 0554/19

## Lokalisering

Mellanstaden

## Innehåll

400 bostäder i flerbostadshus samt verksamhetsyta.

## Samband och beroenden med andra projekt

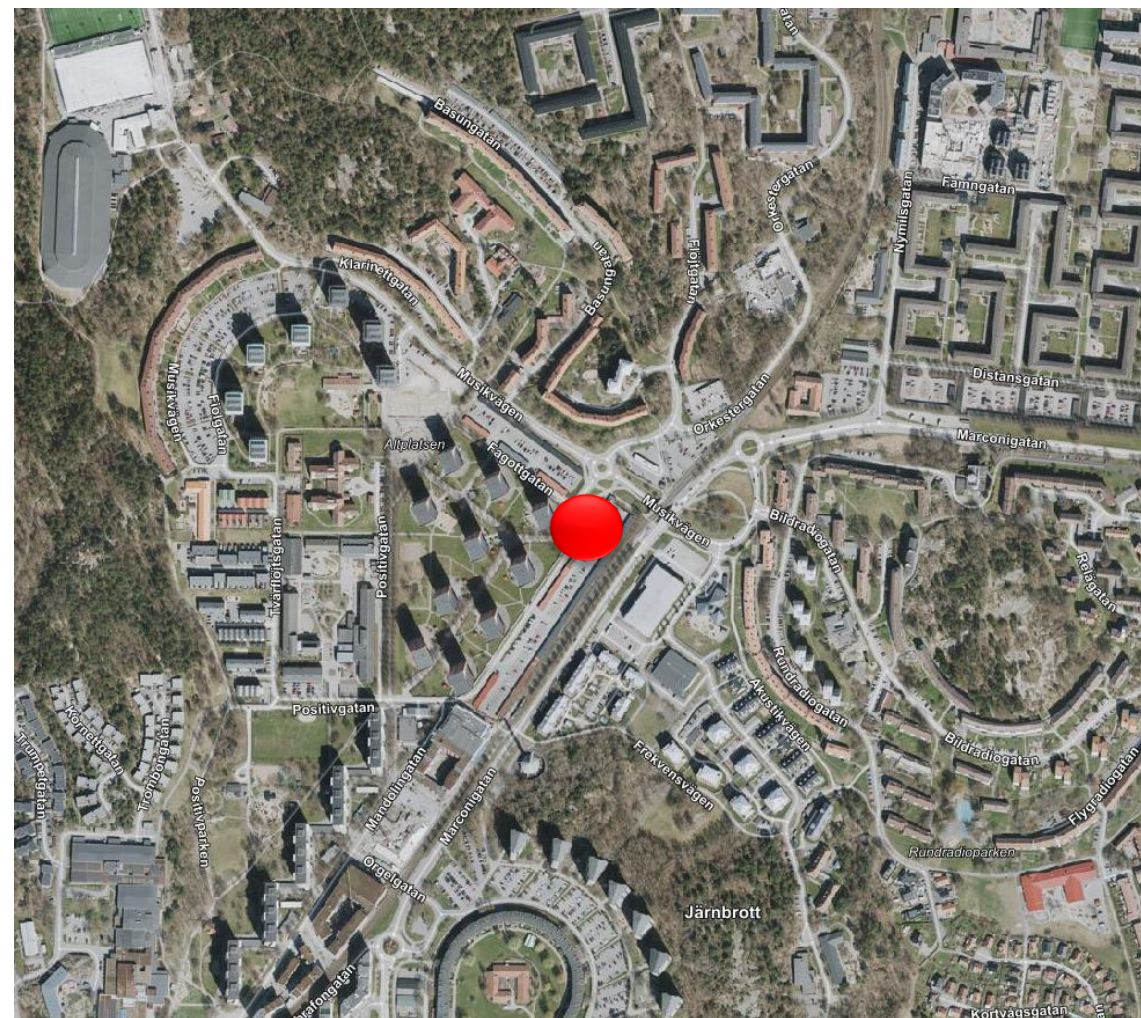
Program Frölunda. Närliggande pågående detaljplaner.

## Måluppfyllelse

Bidrar till bostadsbeståndet i form av flerbostadshus. Verksamhetsyta.

## Exploateringsekonomi

Preliminär möjlighet till överskott.



# Planbesked för utbildningslokaler vid Londongatan (Kyrkbyn 1:1) inom stadsdelen Kyrkbyn

Planbesked

Dnr: 0555/20

## Lokalisering

Mellanstaden

## Innehåll

Grundskola F-3 för 300 elever.

## Samband och beroenden med andra projekt

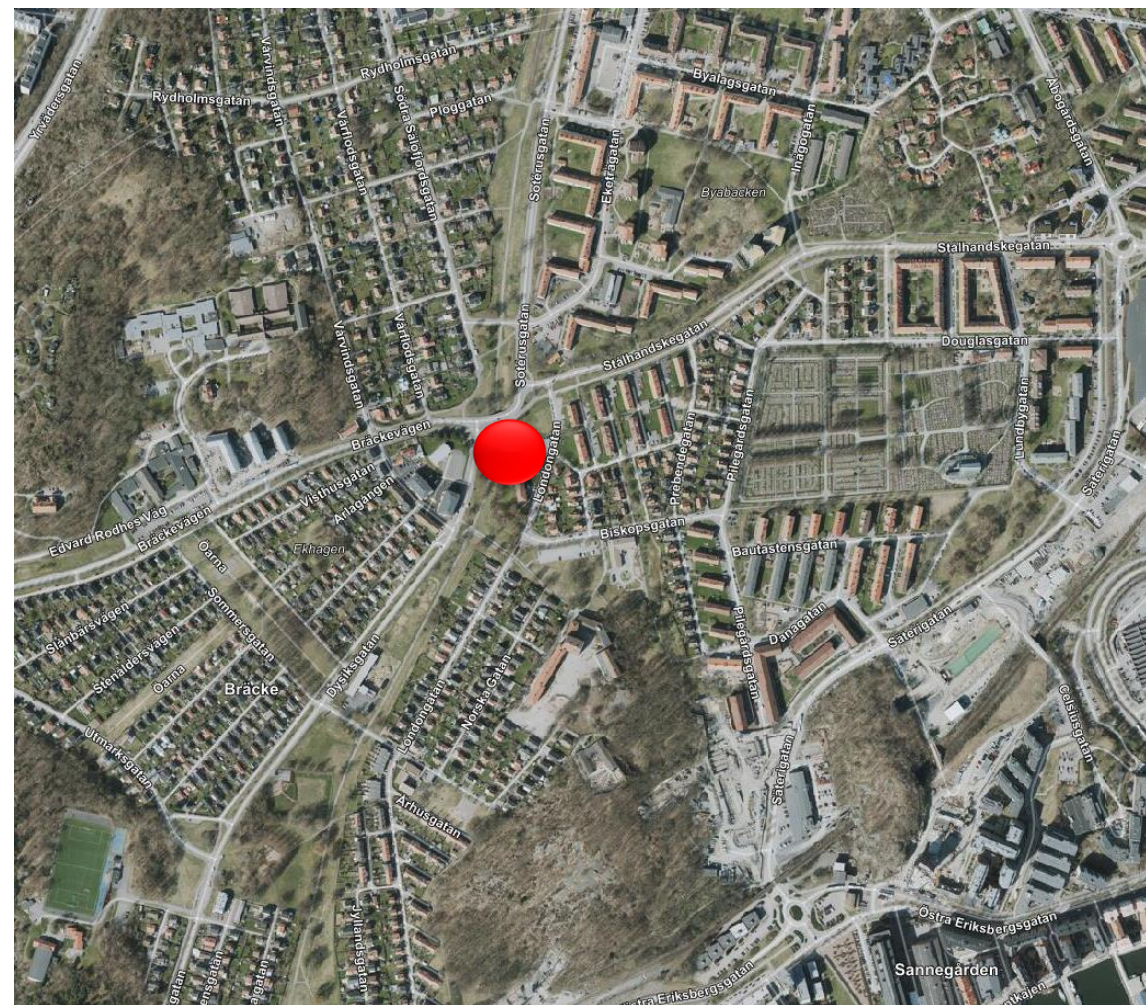
Inga tydliga samband eller beroenden i nuläget.

## Måluppfyllelse

Bidrar till kommunal service i form av grundskola.

## Exploateringsekonomi

Preliminär risk för underskott.





# Planbesked för planändring vid Godvädersgatan (Biskopsgården 51:10 mfl) inom stadsdelen Biskopsgården

Planbesked

Dnr: 0806/20

## Lokalisering

Mellanstaden

## Innehåll

Planändring som möjliggör tillbyggnad på befintliga lägenheter i flerbostadshus.  
Samtliga tillbyggnader är föreslagna in mot kvarterens gårdar.

## Samband och beroenden med andra projekt

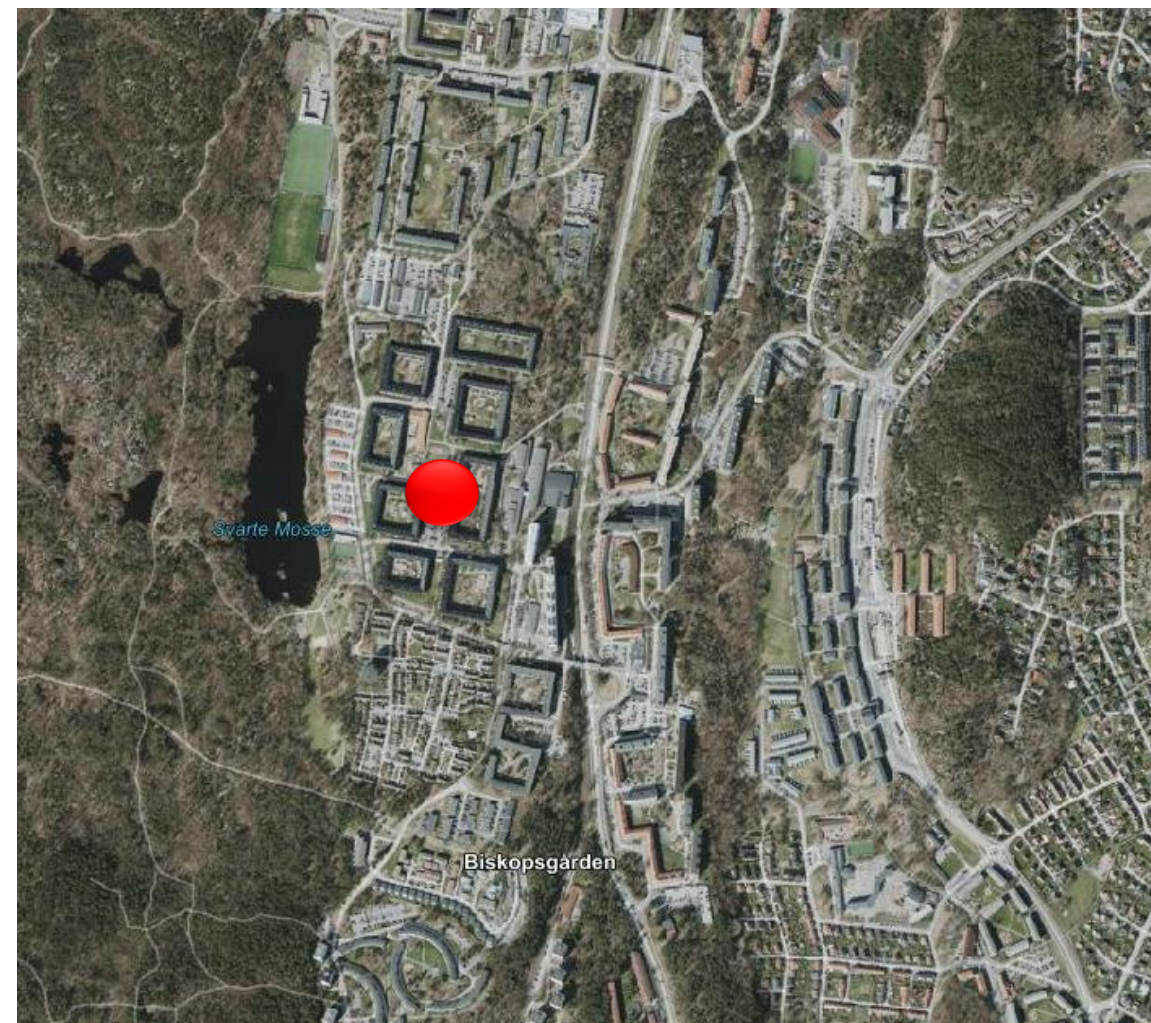
Program Biskopsgården.

## Måluppfyllelse

Bidrar till minskad trångboddhet vilket ligger i linje med Jämlik stad.

## Exploateringsekonomi

Preliminär möjlighet till överskott.



# Planbesked för förskola vid Blåsvädersgatan (Biskopsgården 32:1 mfl) inom stadsdelen Biskopsgården

Planbesked

Dnr: 0146/21

## Lokalisering

Mellanstaden

## Innehåll

Förskola med 8 avdelningar.

## Samband och beroenden med andra projekt

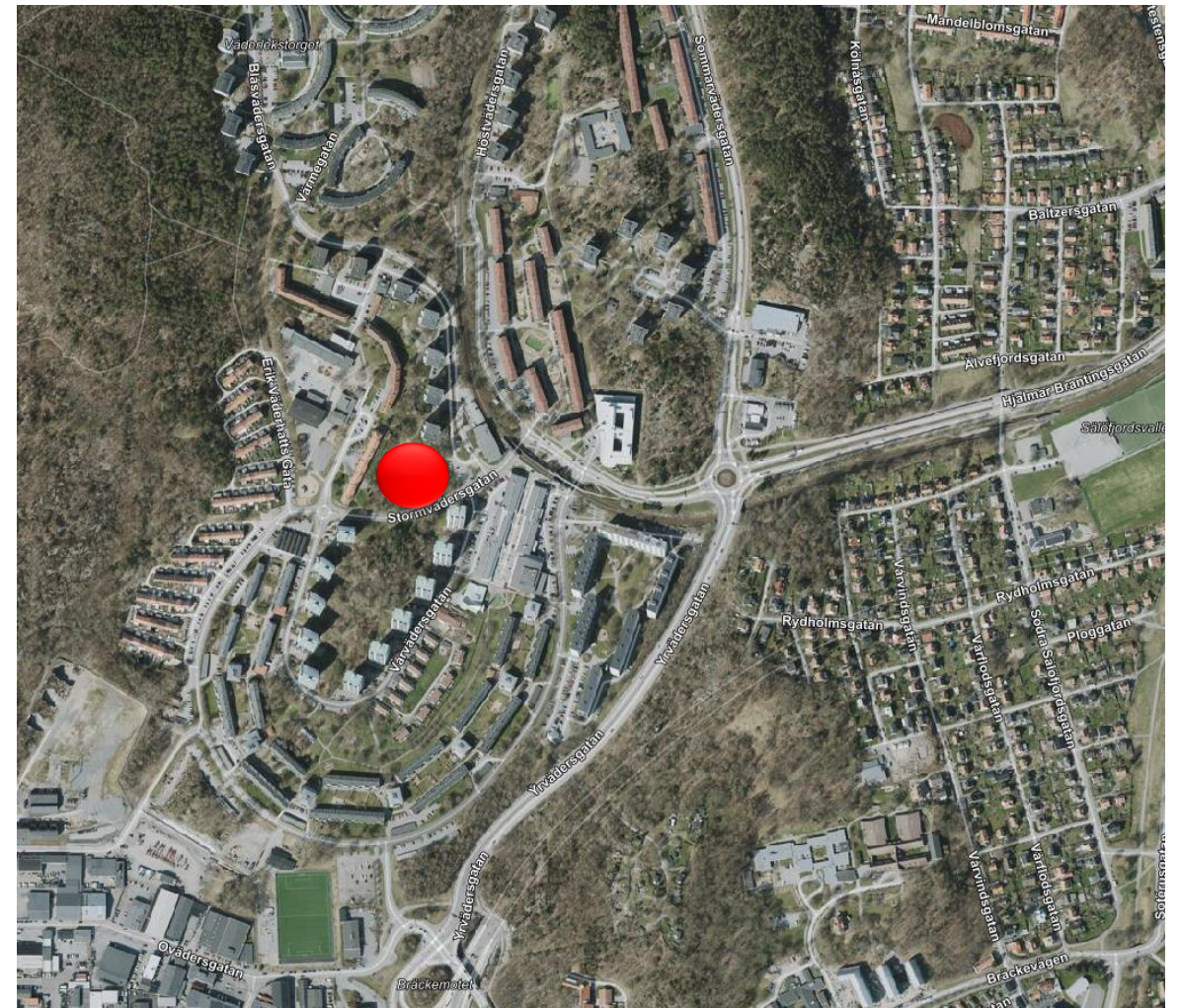
Program Biskopsgården.

## Måluppfyllelse

Bidrar till kommunal service i form av förskola.

## Exploateringsekonomi

Preliminär risk för underskott.



# Planbesked för förskola vid Stjärnbildsgatan (Bergsjön 50:1 mfl) inom stadsdelen Bergsjön

Planbesked

Dnr: 0549/21

## Lokalisering

Mellanstaden

## Innehåll

Förskola med 6 avdelningar.

## Samband och beroenden med andra projekt

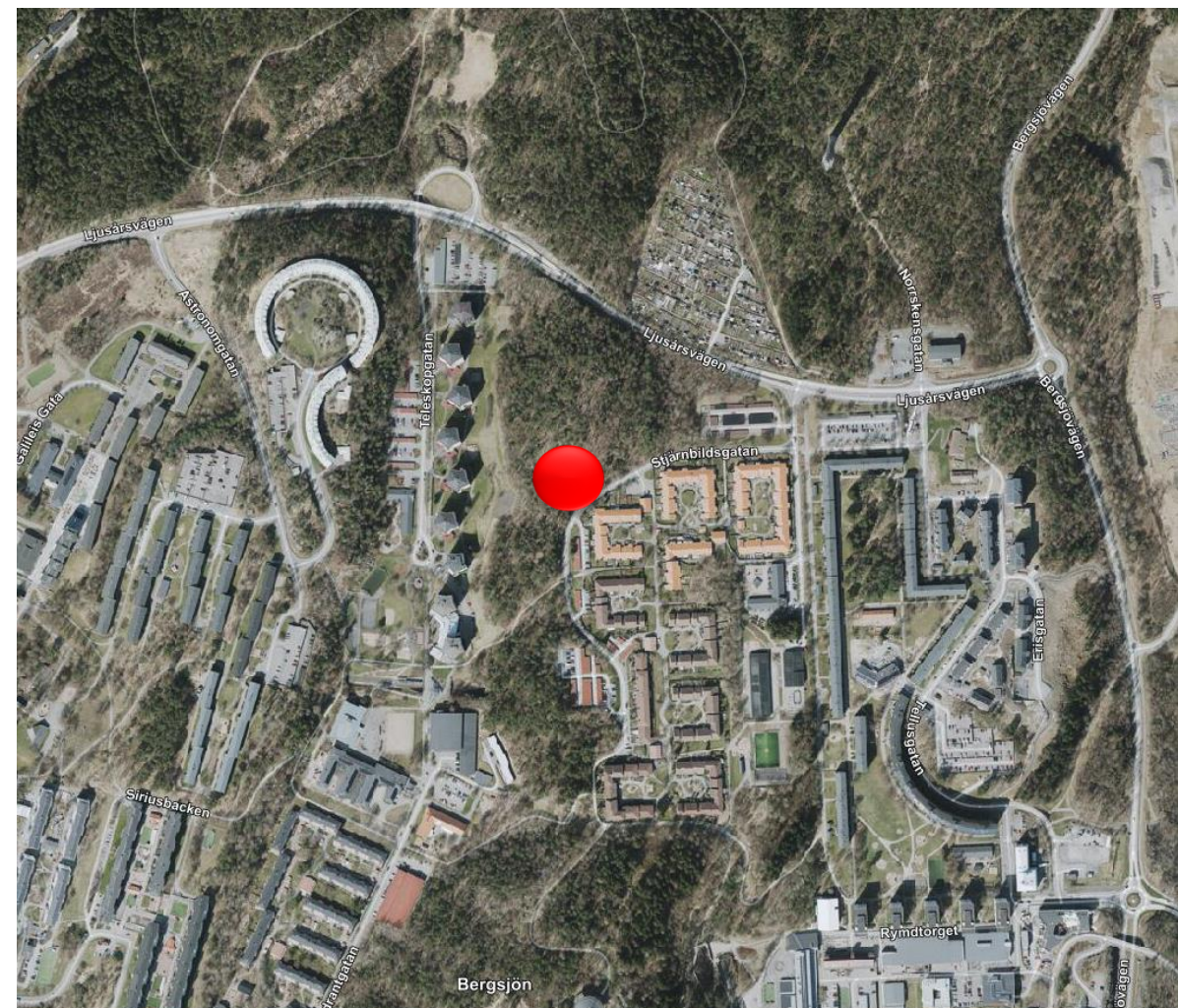
Inga tydliga samband eller beroenden i nuläget.

## Måluppfyllelse

Bidrar till kommunal service i form av förskola.

## Exploateringsekonomi

Bedöms preliminärt vara i balans.



# Planbesked för verksamheter vid Lillhagsvägen (Skogome 2:2 m fl) inom stadsdelen Skogome

Planbesked

Dnr: 0917/21

## Lokalisering

Mellanstaden

## Innehåll

Utökning av Skogomeanstalten med ca 340 platser. Både ombyggnad av befintliga bostadshus och nybyggnad samt promenadgårdar och stängsel.

## Samband och beroenden med andra projekt

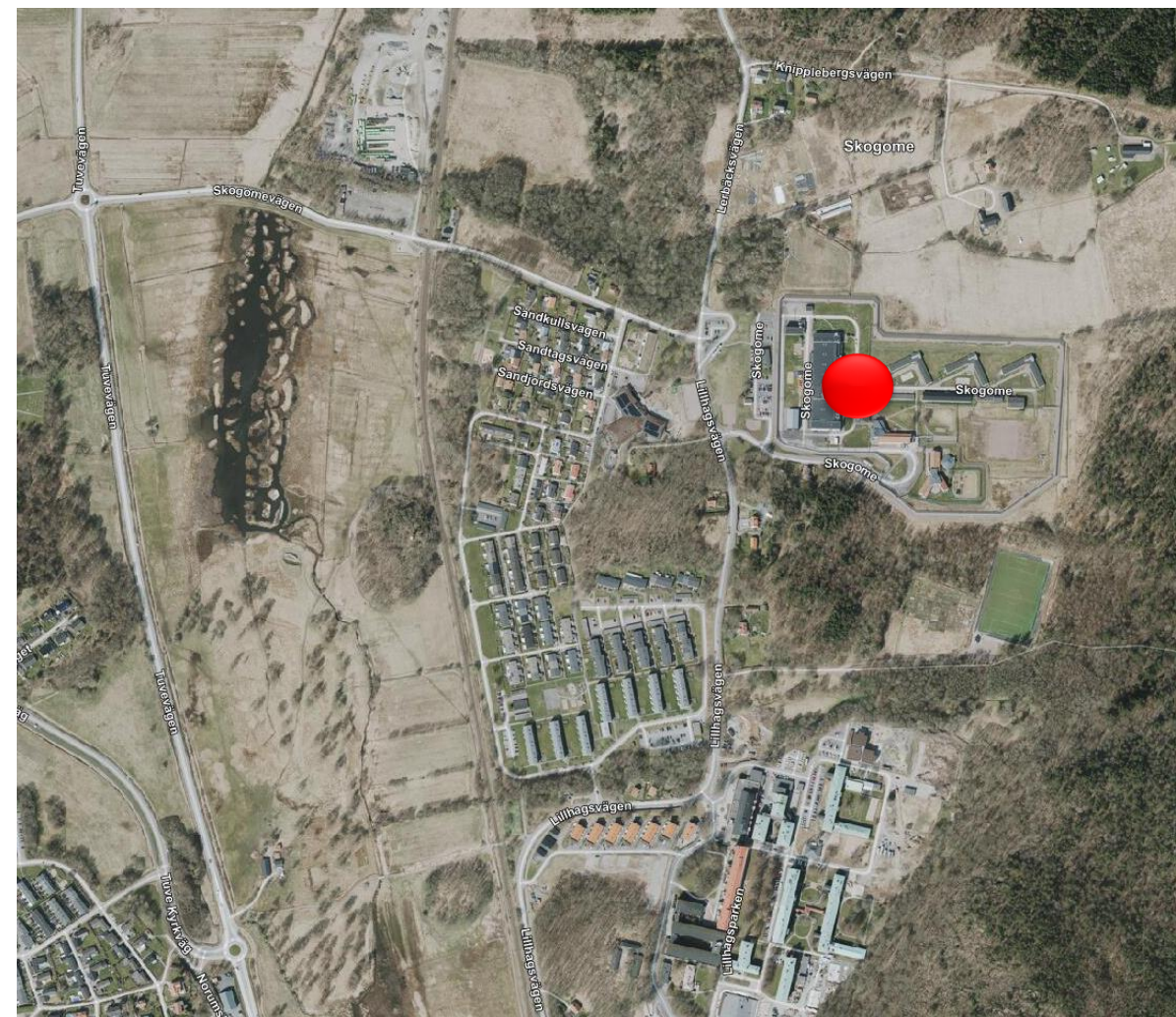
Inga tydliga samband eller beroenden i nuläget.

## Måluppfyllelse

Samhällsviktig funktion i form av kriminalvårdsanstalt.

## Exploateringsekonomi

Preliminär möjlighet till överskott.



# Planbesked för BmSS vid Södra Fiskebäcksvägen (Fiskebäck 50:9) inom stadsdelen Fiskebäck

Planbesked

Dnr: 1117/21

## Lokalisering

Mellanstaden

## Innehåll

Friliggande BmSS med 6 lägenheter.

## Samband och beroenden med andra projekt

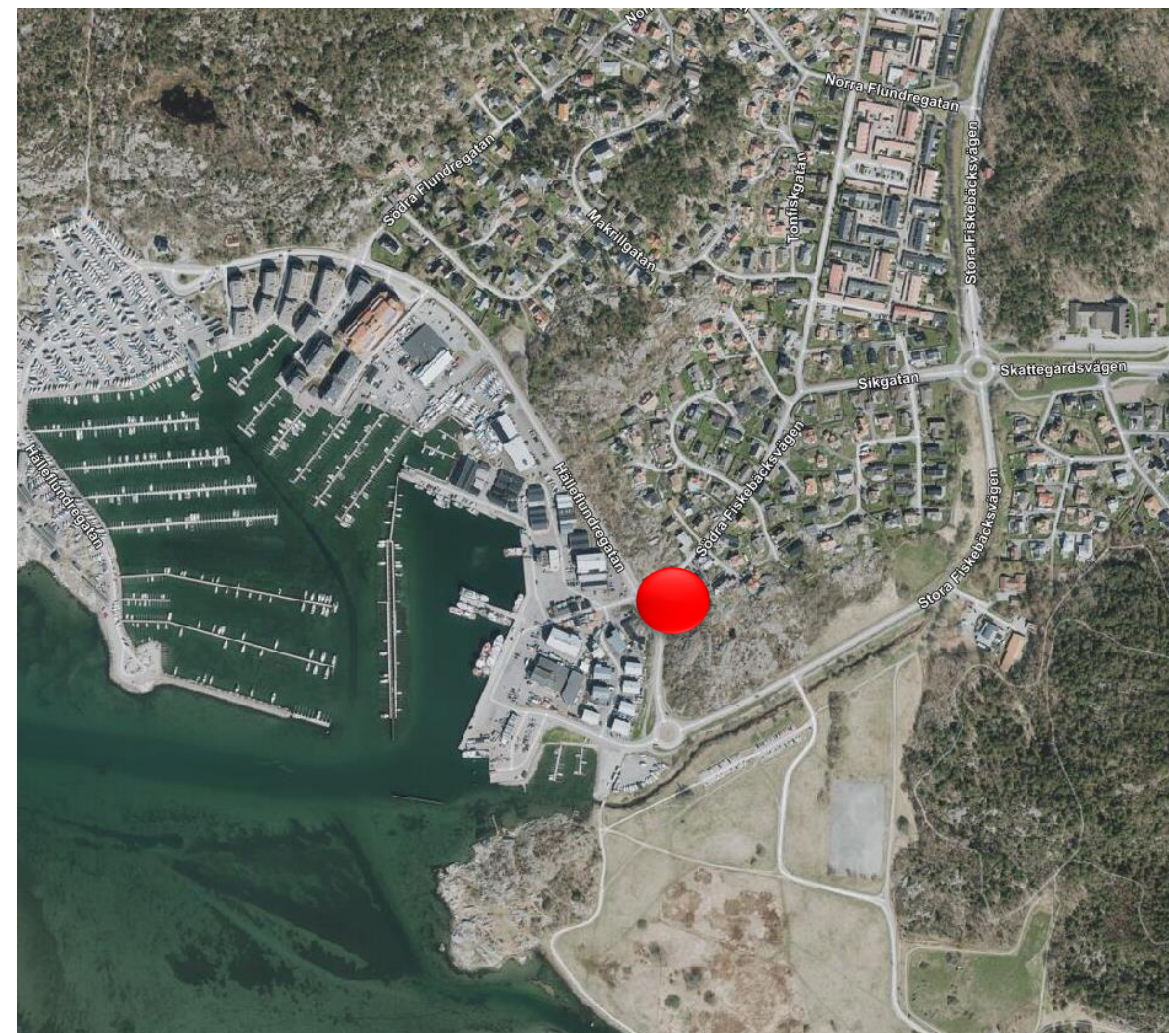
Närliggande pågående detaljplaner.

## Måluppfyllelse

Bidrar till bostadsbeståndet i form av friliggande BmSS.

## Exploateringsekonomi

Preliminär risk för underskott.



# Planbesked för bostäder vid Lemmingvallen (Utby 753:325 mfl) inom stadsdelen Utby

Planbesked

Dnr: 1138/21

## Lokalisering

Mellanstaden

## Innehåll

72 bostäder varav 65 småhus och ett friliggande BmSS med 7 lägenheter.

## Samband och beroenden med andra projekt

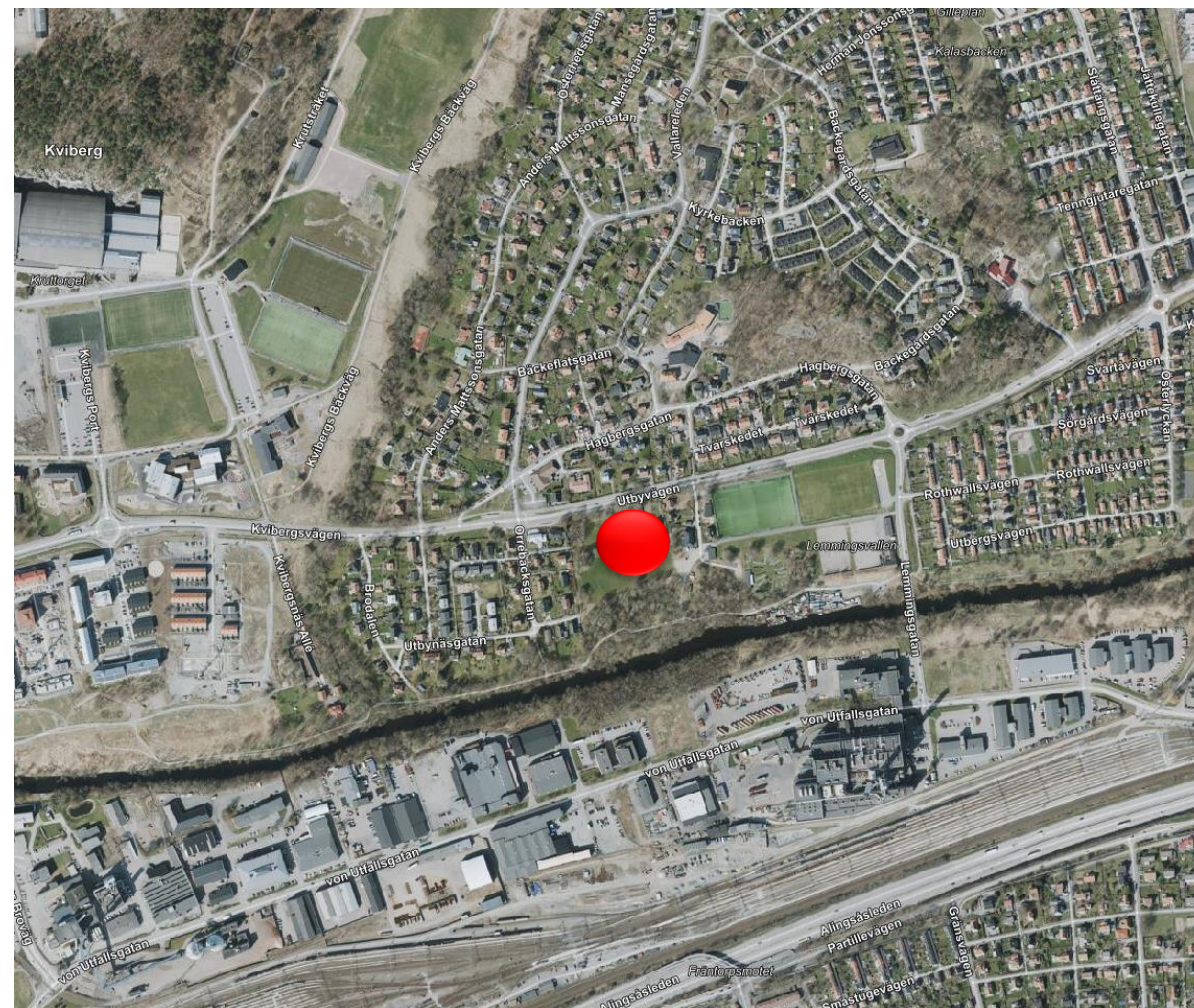
Inga tydliga samband eller beroenden i nuläget.

## Måluppfyllelse

Bidrar till bostadsbeståndet i form av småhus och friliggande BmSS.

## Exploateringsekonomi

Preliminär möjlighet till överskott.



# Planbesked för bostäder och hotell vid Gamla Tingstadsgatan (Backa 149:1) inom stadsdelen Backa

Planbesked

Dnr: 0228/22

## Lokalisering

Mellanstaden

## Innehåll

160 bostäder varav 17 småhus och resten i flerbostadshus. Hotell.

## Samband och beroenden med andra projekt

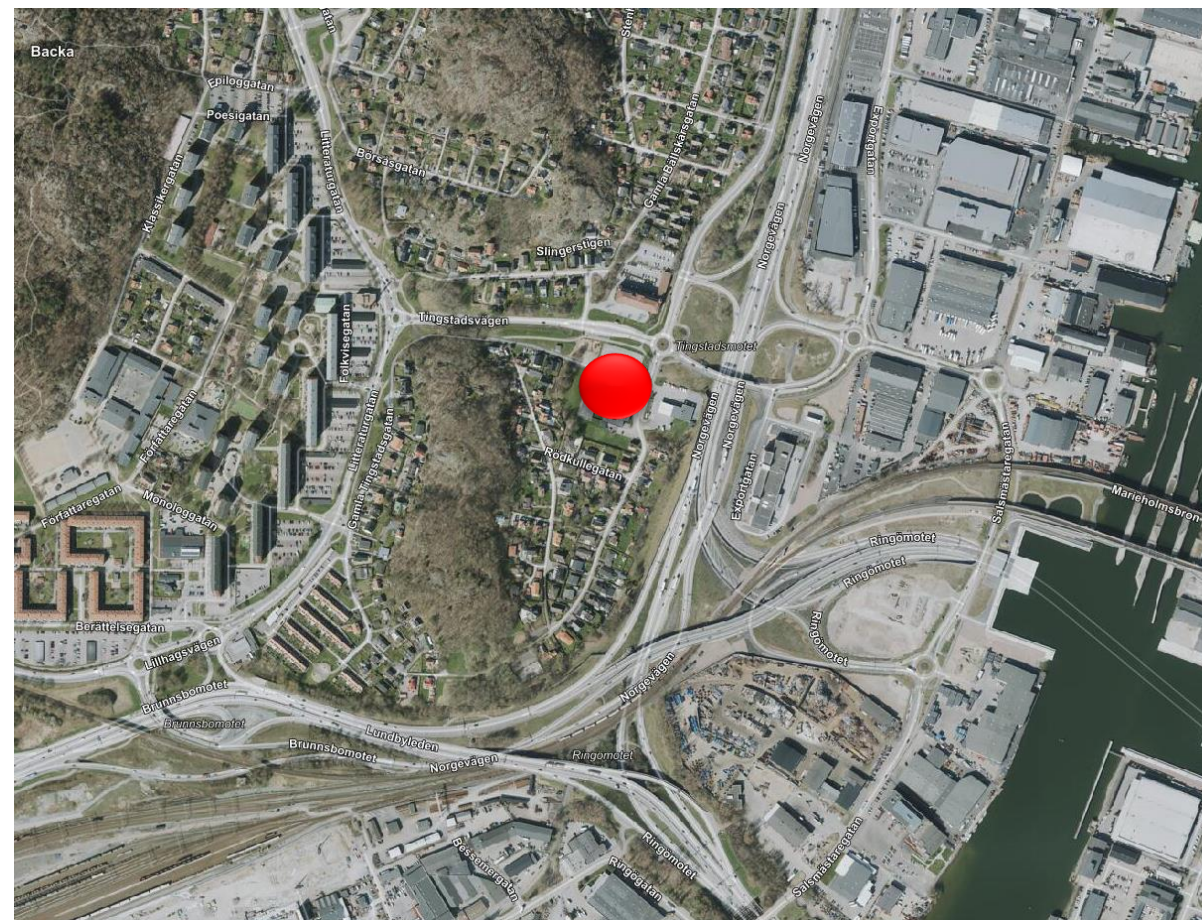
Närliggande pågående detaljplaner. Eventuellt kan småhus tillkomma i projektet på kommunal mark.

## Måluppfyllelse

Bidrar till bostadsbeståndet i form av flerbostadshus och småhus. Service i form av hotell.

## Exploateringsekonomi

Preliminär möjlighet till överskott.



# Planbesked för bostäder vid Lergöksgatan (Rud 760:44 mfl) inom stadsdelen Rud

Planbesked

Dnr: 0299/22

## Lokalisering

Mellanstaden

## Innehåll

200 bostäder i flerbostadshus med verksamhetslokaler i bottenvåning.

## Samband och beroenden med andra projekt

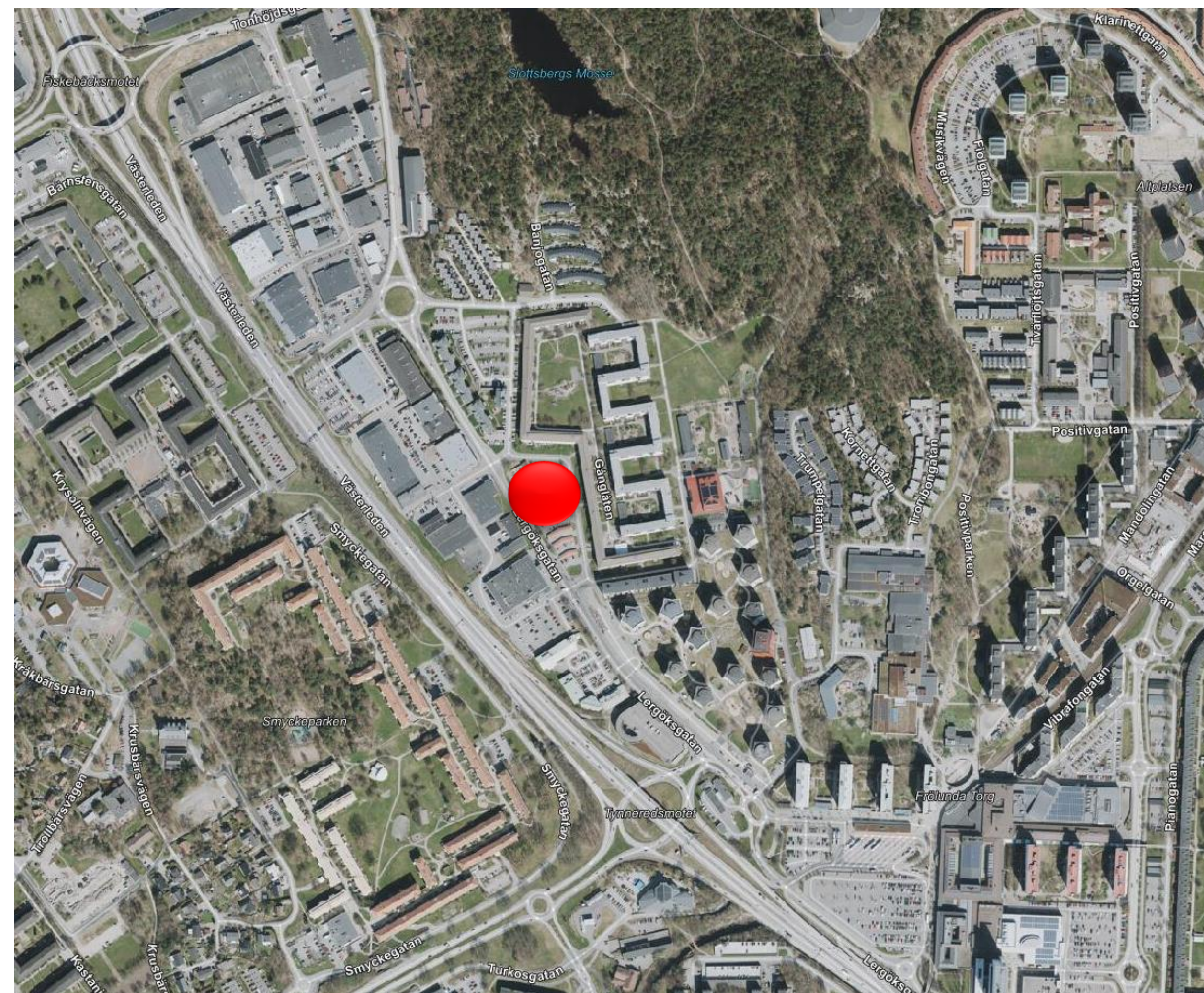
Närliggande programarbete, ÅVS Västerleden. Påverkan på Tynneredsmotet.

## Måluppfyllelse

Bidrar till bostadsbeståndet i form av flerbostadshus.

## Exploateringsekonomi

Preliminär risk för underskott.





# Planbesked för avstyckning vid Irisgatan (Rud 25:10) inom stadsdelen Rud

Planbesked

Dnr: 0337/22

## Lokalisering

Mellanstaden

## Innehåll

Avstyckning av fastighet.

## Samband och beroenden med andra projekt

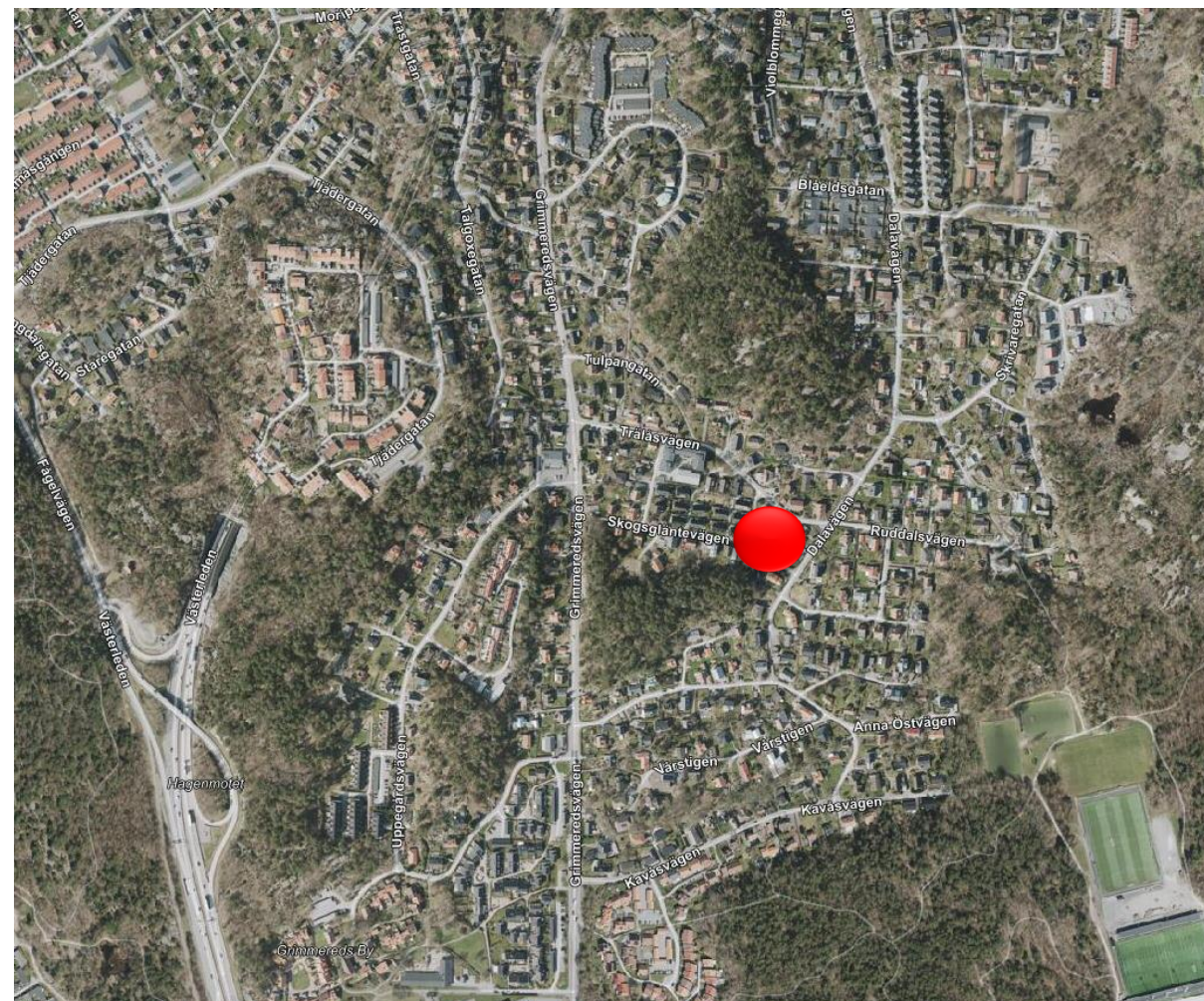
Inga tydliga samband eller beroenden i nuläget.

## Måluppfyllelse

Ingen måluppfyllelse.

## Exploateringsekonomi

Preliminär möjlighet till överskott.



# Planbesked för ändring av detaljplan vid Råvebergsvägen (Angered 83:2) inom stadsdelen Angered

Planbesked

Dnr: 0436/22

## Lokalisering

Mellanstaden

## Innehåll

Kraftvärmeverk.

## Samband och beroenden med andra projekt

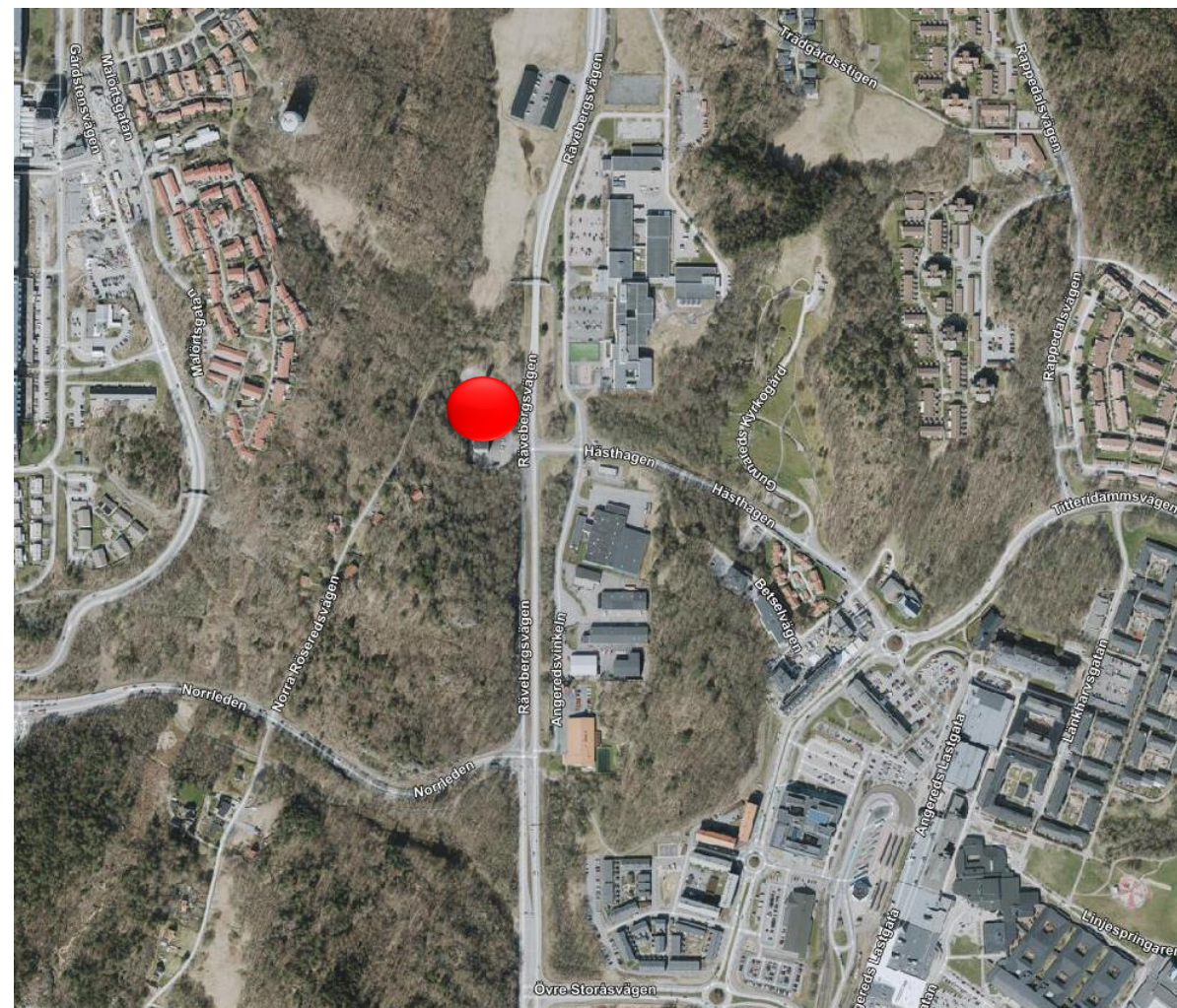
Inga tydliga samband eller beroenden i nuläget.

## Måluppfyllelse

Samhällsviktig funktion i form av infrastruktur energi.

## Exploateringsekonomi

Preliminär möjlighet till överskott.



# Planbesked för bostäder vid Bergsgårdsgärdet och Bondegärdet (Hjällbo 5:14 och 9:4) inom stadsdelen Hjällbo

Planbesked

Dnr: 0439/22

## Lokalisering

Mellanstaden

## Innehåll

130 småhus.

## Samband och beroenden med andra projekt

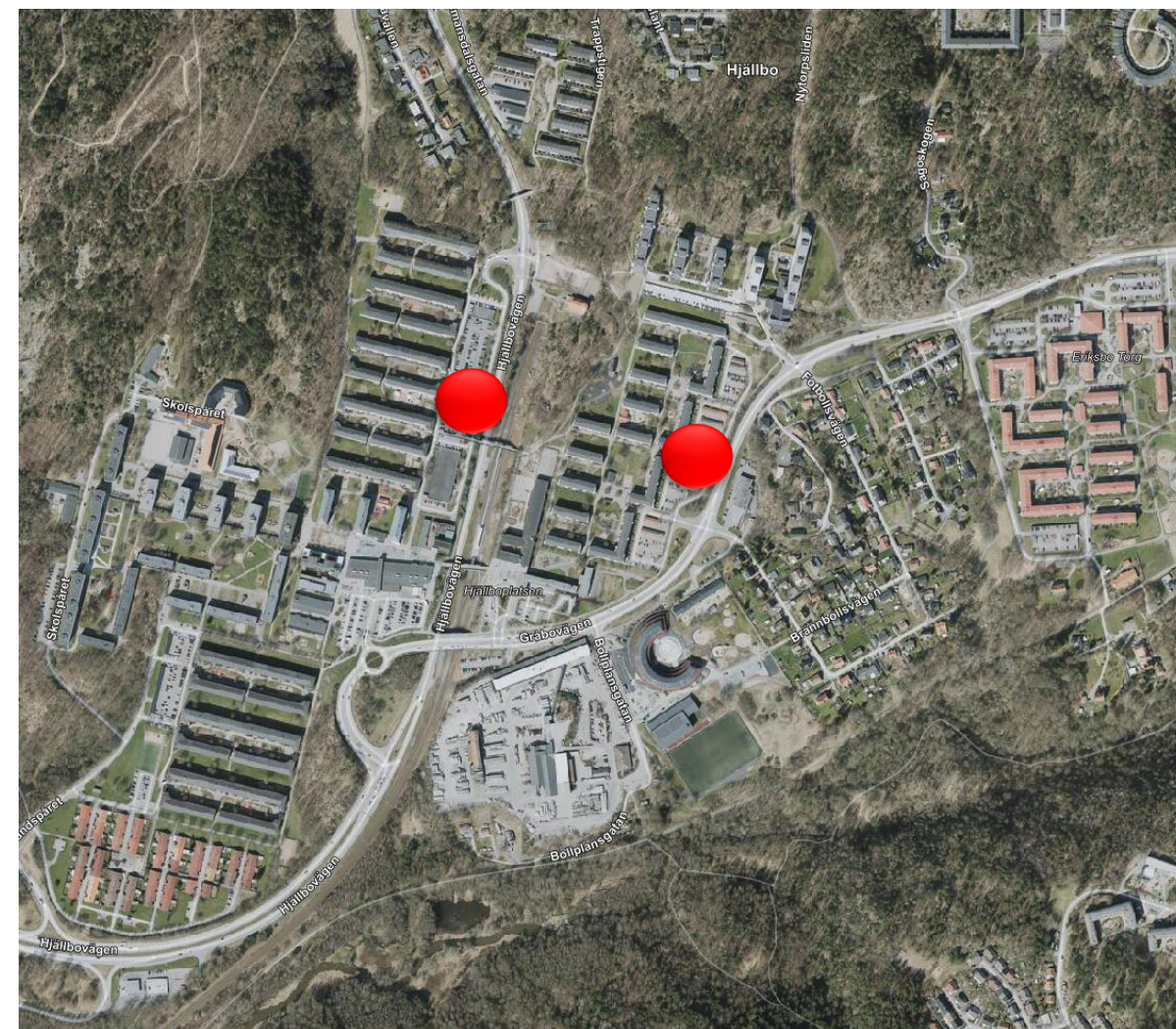
Program Hjällbo. Närliggande pågående detaljplaner.

## Måluppfyllelse

Bidrar till bostadsbeståndet i form av småhus.

## Exploateringsekonomi

Preliminär risk för underskott.



# Ytterstaden

# Planbesked för BmSS vid Ingebäcksvägen (Kärra 11:104) inom stadsdelen Kärra

Planbesked

Dnr: 0495/18

## Lokalisering

Ytterstaden

## Innehåll

Fristående BmSS med 6 lägenheter.

## Samband och beroenden med andra projekt

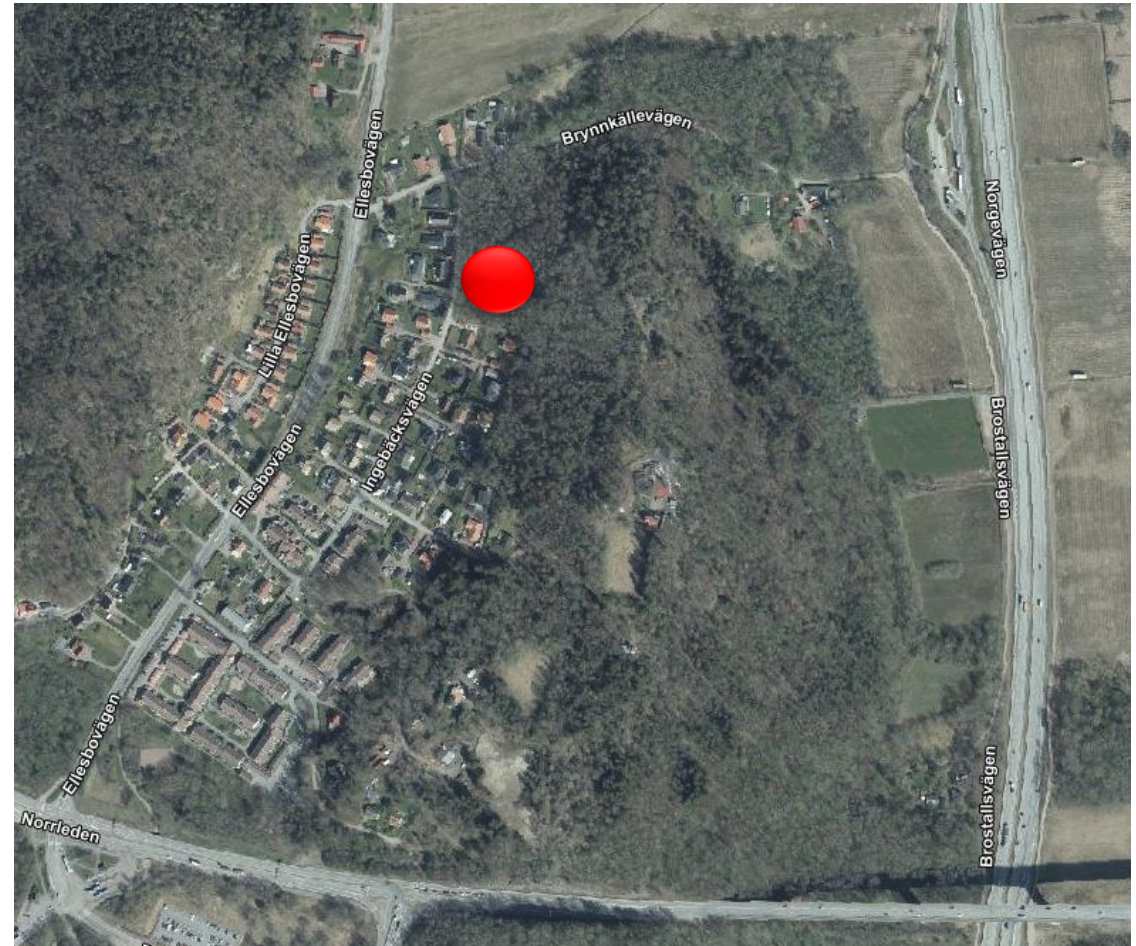
Inga tydliga samband eller beroenden i nuläget.

## Måluppfyllelse

Bidrar till bostadsbeståndet i form av friliggande BmSS.

## Exploateringsekonomi

Preliminär möjlighet till överskott.



# Planbesked för bostäder och skola Kongahällavägen (Kvisljungeby 2:252) inom stadsdelen Björlanda



Göteborgs  
Stad

Planbesked

Dnr: 0573/19

## Lokalisering

Ytterstaden

## Innehåll

70 bostäder i flerbostadshus samt grundskola F-9.

## Samband och beroenden med andra projekt

Planbesked 0573/19 slås ihop med planbesked 1048/20 och görs som en detaljplan.

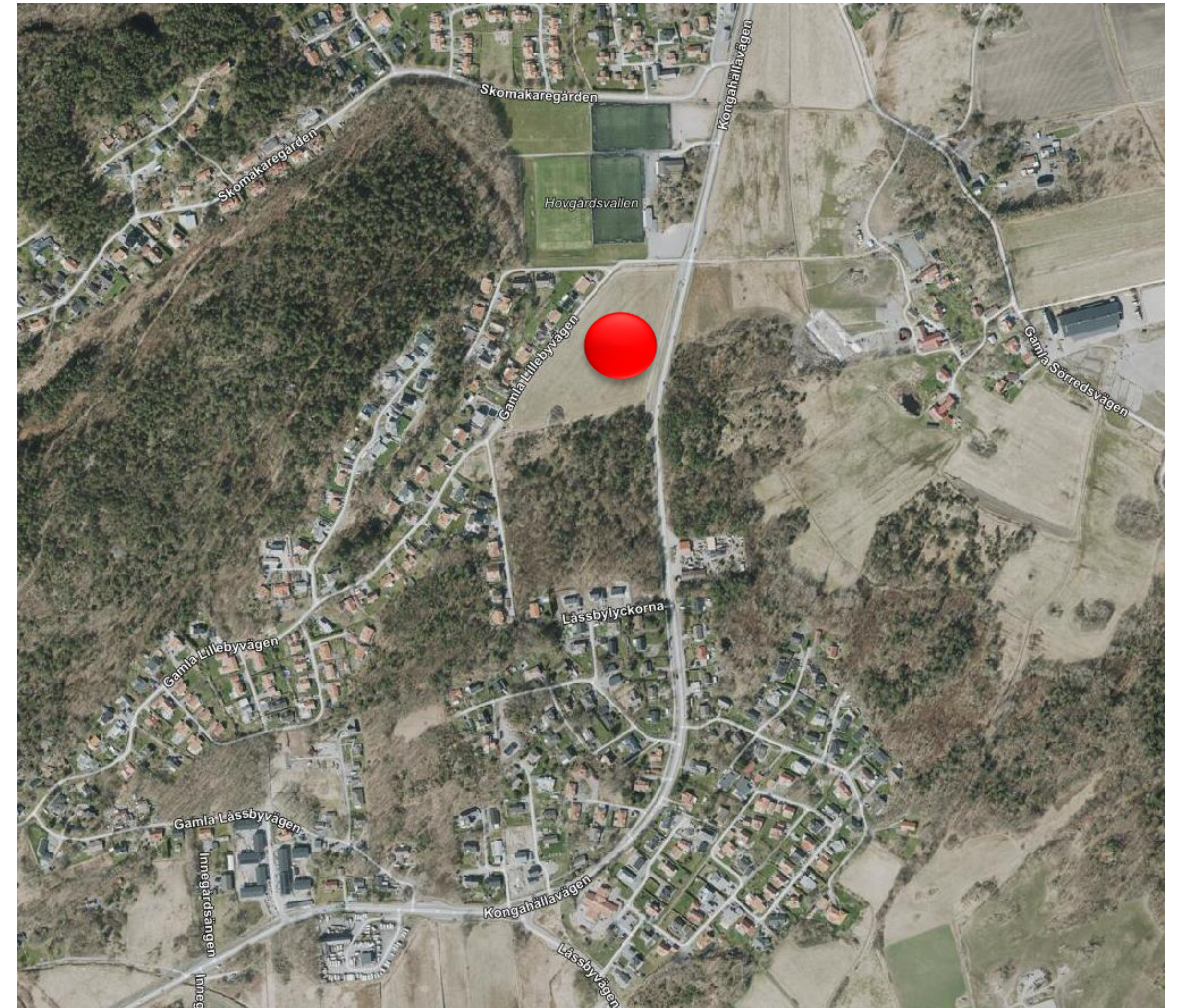
## Måluppfyllelse

Bidrar till bostadsbeståndet i form av flerbostadshus samt till kommunal service i form av grundskola.

## Exploateringsekonomi

Bedöms preliminärt vara i balans.

Utgått efter yrkande.



# Planbesked för småhus vid Gamla Lillebyvägen (Kvisljungeby 1:2) inom stadsdelen Björlanda

Planbesked

Dnr: 1048/20

## Lokalisering

Ytterstaden

## Innehåll

30 småhus.

## Samband och beroenden med andra projekt

Planbesked 1048/20 slås ihop med planbesked 0573/19 och görs som en detaljplan.

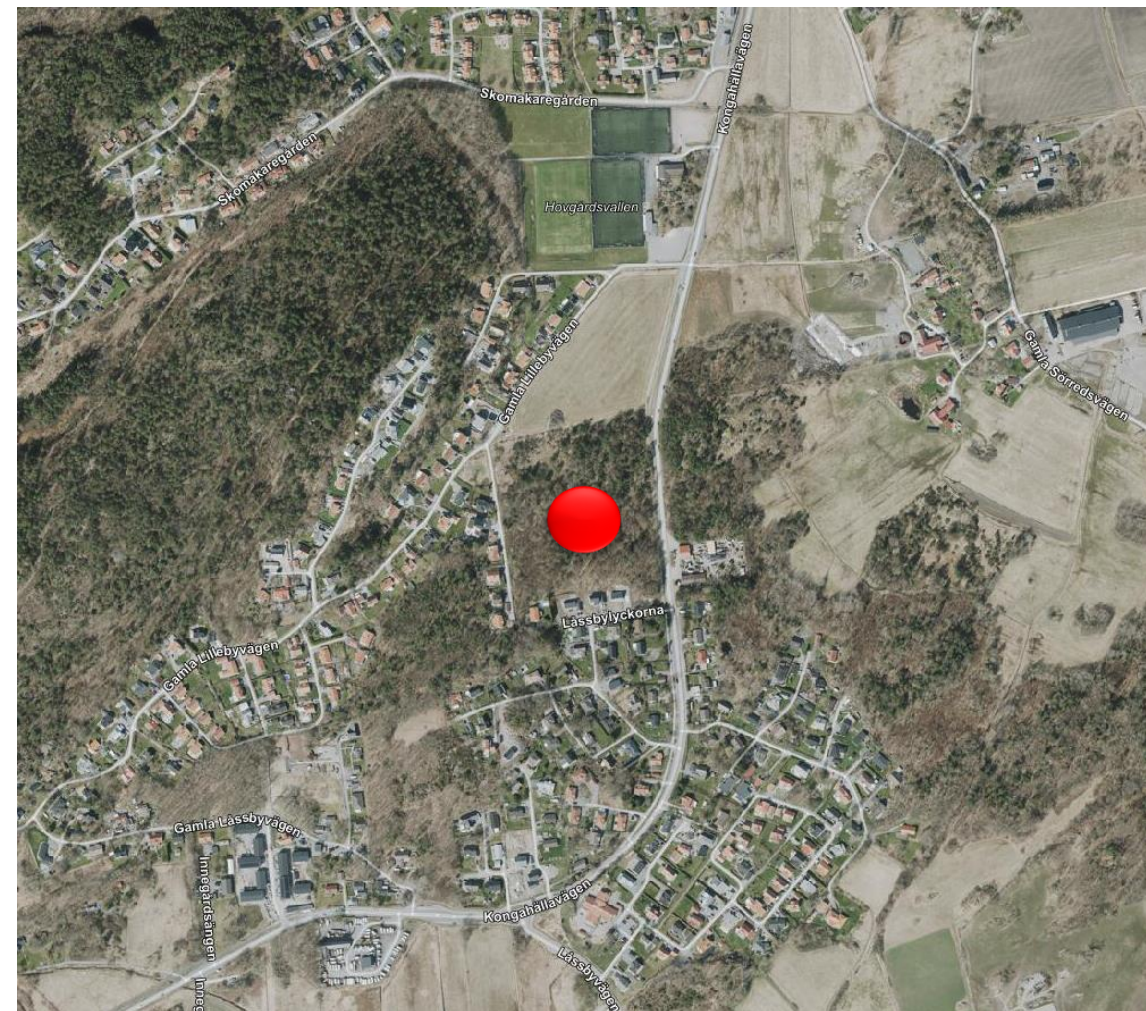
## Måluppfyllelse

Bidrar till bostadsbeståndet i form av småhus.

## Exploateringsekonomi

Bedöms preliminärt vara i balans.

Utgått efter yrkande.



# Planbesked för bostäder vid Flygfältsgatan (Amhult 108:4) inom stadsdelen Torslanda

Planbesked

Dnr: 0679/19

## Lokalisering

Ytterstaden

## Innehåll

82 bostäder i flerbostadshus samt verksamhetsyta.

## Samband och beroenden med andra projekt

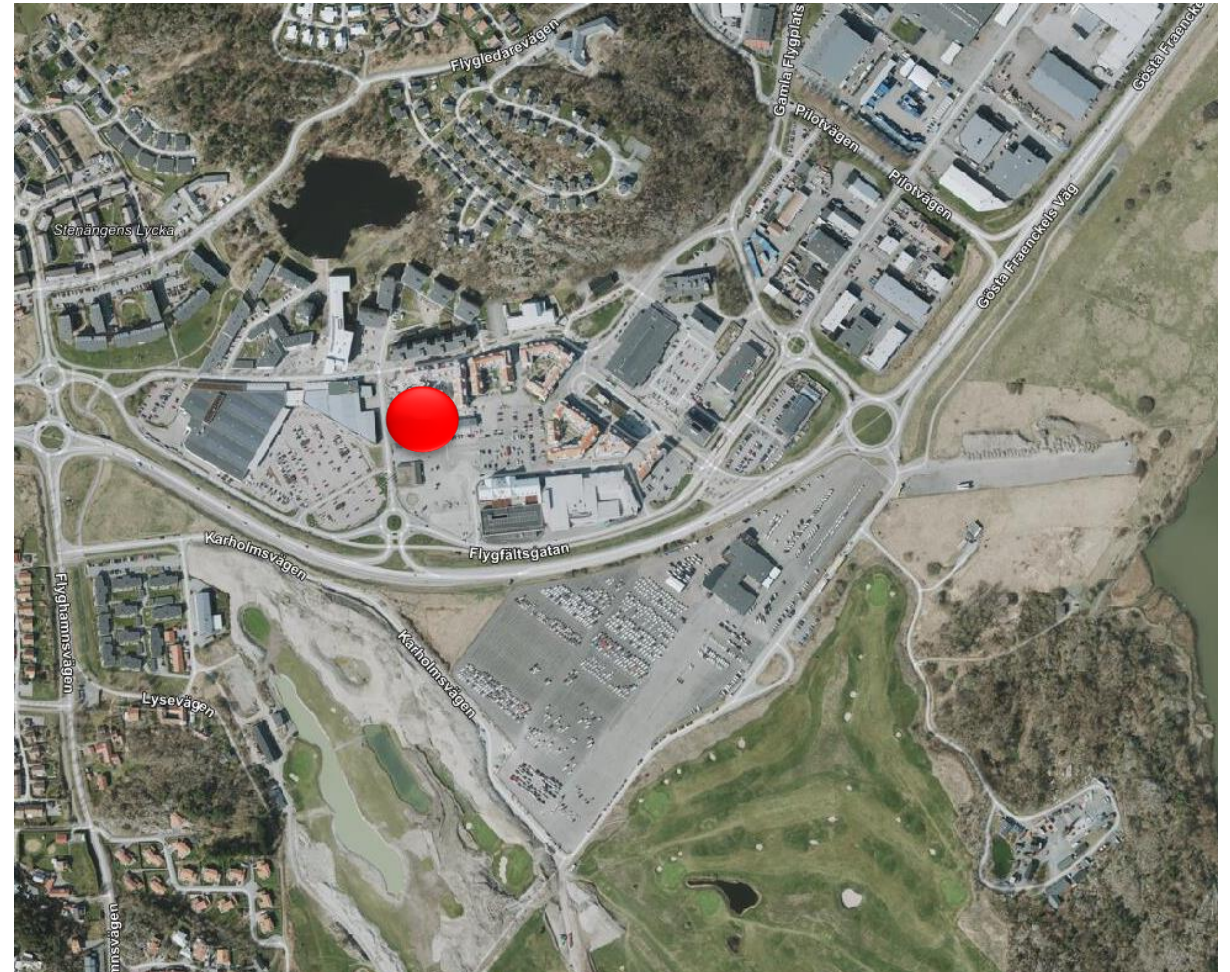
Pågående projekt i närområdet.

## Måluppfyllelse

Bidrar till bostadsbeståndet i form av flerbostadshus. Verksamhetsyta.

## Exploateringsekonomi

Bedöms preliminärt vara i balans.





# Planbesked bostäder och förskola vid Stora Mysternavägen (Kärra 2:6) inom stadsdelen Kärra



Göteborgs  
Stad

Planbesked

Dnr: 0686/19

## Lokalisering

Ytterstaden

## Innehåll

170 småhus, ett fristående BmSS med 8 lägenheter samt förskola med 4 avdelningar.

## Samband och beroenden med andra projekt

Inga tydliga samband eller beroenden i nuläget.

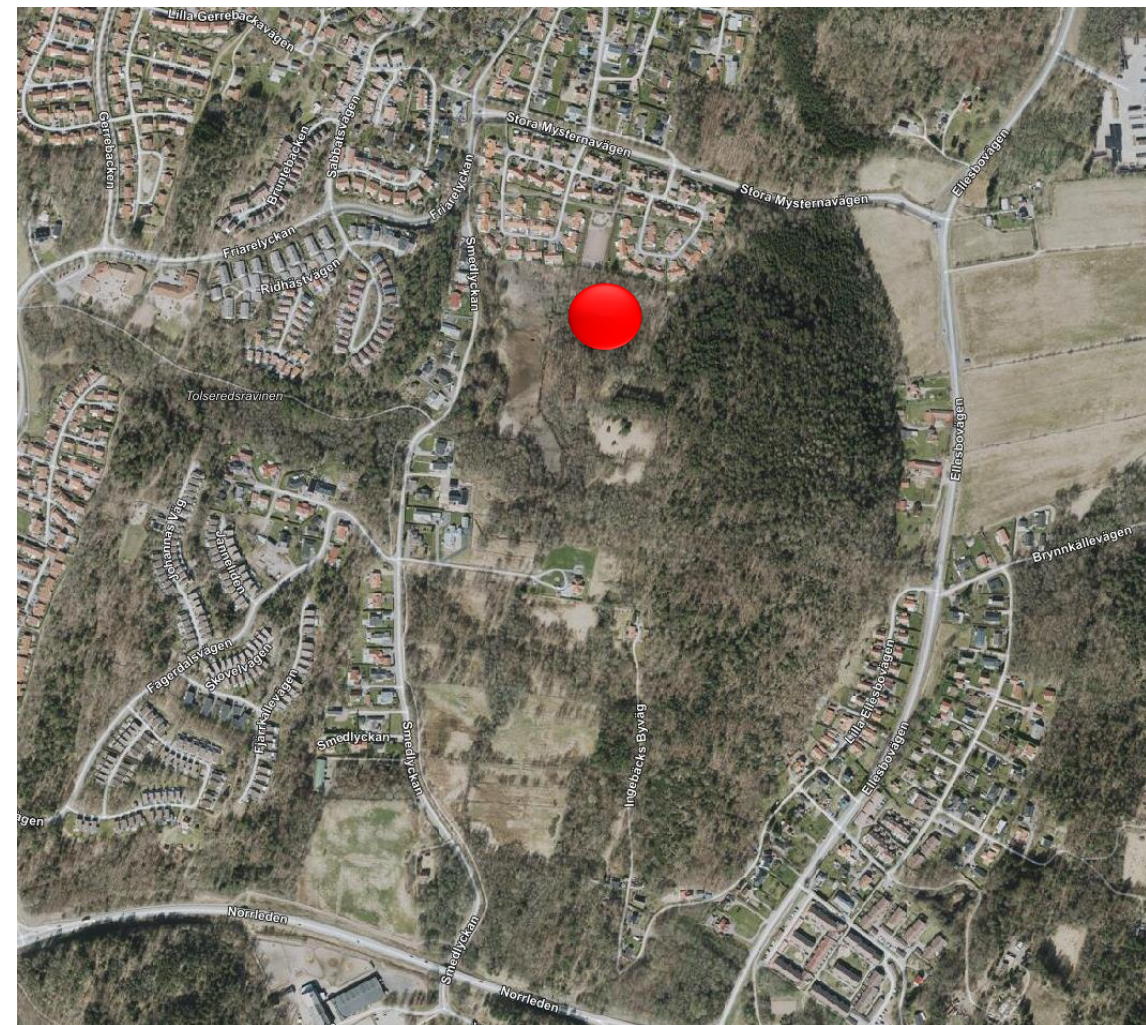
## Måluppfyllelse

Bidrar till bostadsbeståndet i form av friliggande BmSS och småhus. Bidrar till kommunal service i form av förskola.

## Exploateringsekonomi

Bedöms preliminärt vara i balans.

Utgått efter yrkande.



# Planbesked för bostäder (BmSS) vid Gärdhemsvägen (del av Bingared 3:1) inom stadsdelen Olofstorp

Planbesked

Dnr: 0544/20

## Lokalisering

Ytterstaden

## Innehåll

Fristående BmSS med 8 lägenheter.

## Samband och beroenden med andra projekt

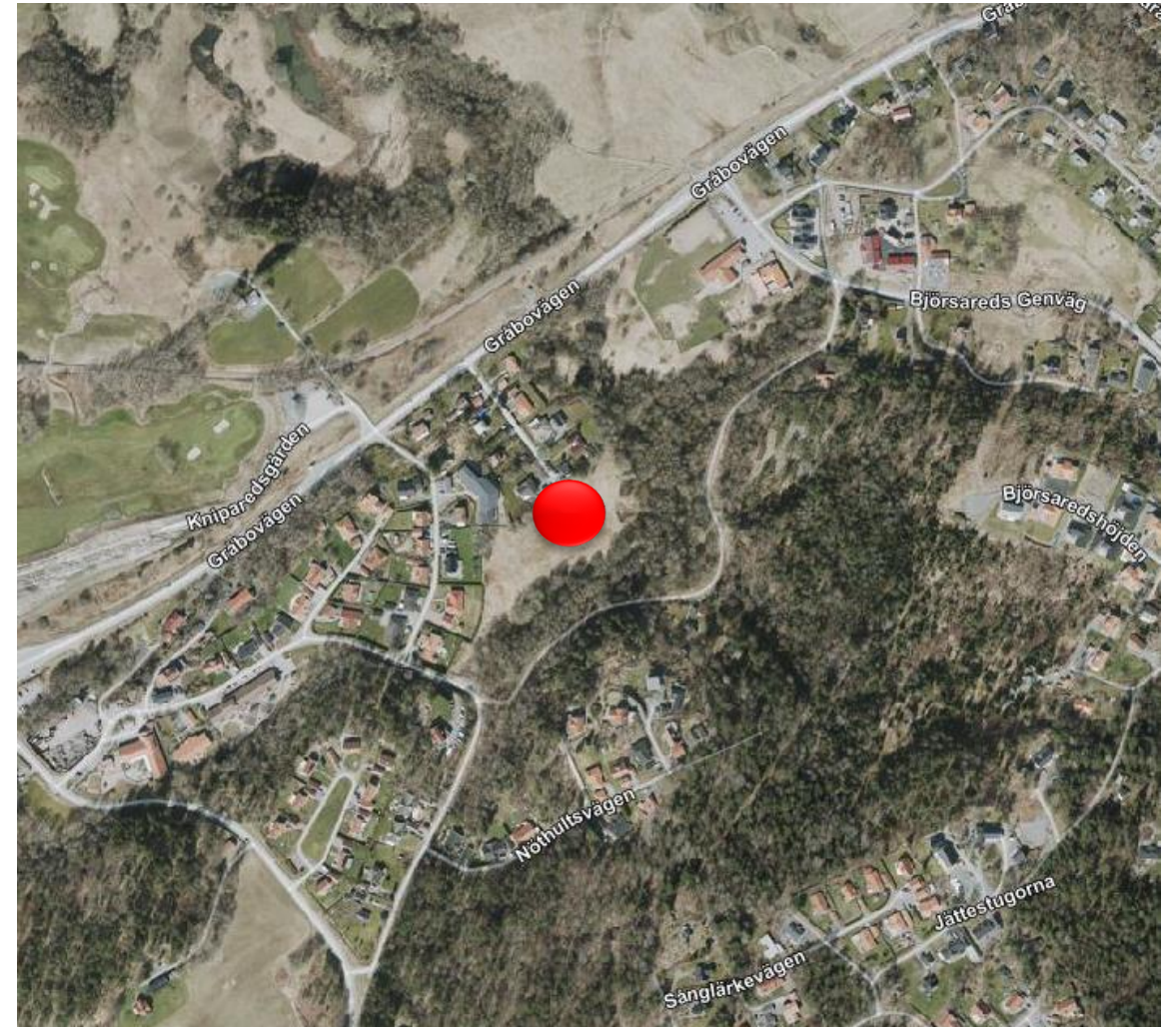
Inga tydliga samband eller beroenden i nuläget.

## Måluppfyllelse

Bidrar till bostadsbeståndet i form av friliggande BmSS.

## Exploateringsekonomi

Preliminär risk för underskott.



# Planbesked för utökning av skolan Björlandagården (Hovgården 1:100 mfl) inom stadsdelen Björlanda



Planbesked

Dnr: 1140/21

## Lokalisering

Ytterstaden

## Innehåll

Utökning av befintlig grundskola med 200 elever. Ny skolidrottshall.

## Samband och beroenden med andra projekt

Nödvändig för utbyggnad av bostäder i närområdet.

## Måluppfyllelse

Bidrar till kommunal service i form av grundskola.

## Exploateringsekonomi

Preliminär risk för underskott.



Hållbar stad – öppen för världen

