



# Kretsloppsnytt



Extra nyhetsbrev nr 1 - 2023  
Kretslopp och vatten

Södra skärgården

## Nya regler när du bygger och river

Ska du bygga nytt eller renovera ska du behandla avfallet varsamt så att så mycket som möjligt kan användas igen. Sortera de olika avfallsslagen och förvara dem åtskilda redan på platsen för bygget. Du ska minst sortera ut följande avfallslag: trä, mineral (betong, tegel, keramik eller sten), metall, glas, plast, gips och brännbart.

Fasta inventarier som tillhör hushållet räknas som bygg- och rivningsavfall och inte som grovavfall. Sortera ut farligt avfall, elavfall och gips. Kraven har tillkommit för att hushålla med resurser och att se till att avfall hanteras på ett sätt som främjar återanvändning och materialåtervinning.

## Öppettider för Styrso Skäret

För att hjälpa er kunder med guidning och stöd med sorteringen och därmed få renare material att skicka till återvinning, kommer anläggningen att vara bemannad under vissa tider. Den kommer även att låsas enligt nedanstående schema. Anläggningen har dragits med återkommande stök nattetid och genom att införa öppettider hoppas vi att stöket upphör.

Öppet och bemannat:	Öppet men obemannat:
Onsdag 11-19	måndag, tisdag
Fredag 07-15	och torsdag 07-15
Lördag 10-15	

Insamlingen av brännbart och obrännbart grovavfall, skrot, gips, trä, tryckt trä, asbest och förpackningar kan du liksom tidigare lämna dygnet runt i öppna containrar.

## Så gör du med ditt trädgårdsris

Om du har små mängder trädgårdsris kan du lägga det i grovavfallscontainrarna på Kretsloppsplatserna. På Asperö och Brännö blir containrarna fulla väldigt fort så undvik att lägga ris där. Stora mängder ska lämnas på anvisad plats på Styrso Skärets återvinningscentral. Det allra bästa är att flisa ner riset och använda det som täckmaterial i trädgården.



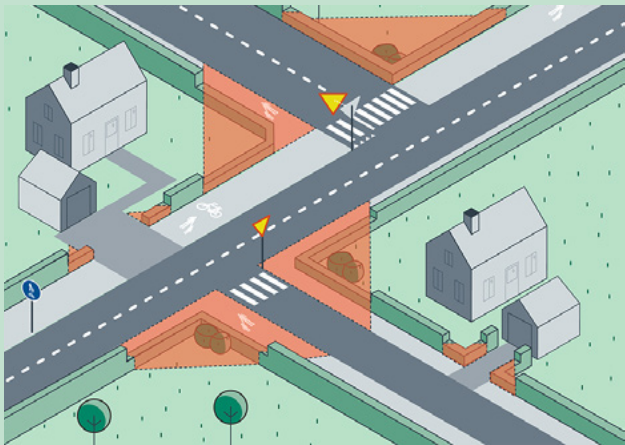
## Låt Vrångö Transport hämta bygg- och rivavfall i storsäck eller container

Nu kan du även få hämtat små mängder gips och annat bygg- och rivavfall i storsäck. Du beställer av Vrångö Transport AB, som också avgör vilken storlek och typ av storsäck eller container som går att transportera till och från din ö. Du når dem på 031-97 51 60 och [vragotransport@telia.com](mailto:vragotransport@telia.com). Kostnaden kommer sedan på din faktura från Kretslopp och vatten.



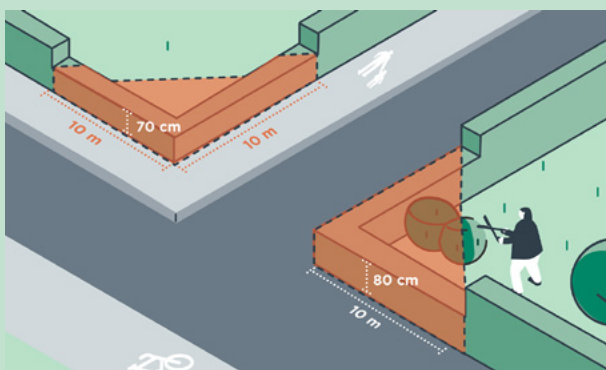
# Det som växer på din tomt får inte skymma sikten för trafiken

Du som fastighetsägare eller tomträttsinnehavare ska se till att växtligheten på din tomt inte skymmer sikten eller medför andra problem för gående och andra trafikanter, som till exempel dölja skyltar, vägmärken eller gatubelysning. Här är några regler att hålla sig till.



## Fri sikt i korsning

Om det är fri sikt i gatukorsningar minskar risken för olyckor eftersom trafikanterna hinner upptäcka varandra i tid. För hörntomter som gränsar mot gata eller cykelväg ska växtlighet inte vara högre än 80 cm ovan gatunivå. Detta gäller inom en siktriangel som sträcker sig minst 10 m åt vardera håll. Om det finns en trottoar eller en upphöjd cykelväg invid tomten ska växtligheten inte vara högre än 70 cm. Du ska alltid mäta från tomtens utsida.

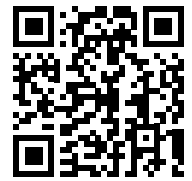


## Fri höjd över gatan

Häckar, buskar och träd på enskilda tomter ska växa inom tomtområdet. Om växtligheten sträcker sig utanför tomten finns risken att fotgängare och cyklister tvingas ut på gatan, vilket ökar risken för trafikolyckor. Ibland är det inte möjligt att hålla växtligheten innanför tomtgränsen. Då måste du som fastighetsägare se till att gående och andra trafikanter kan passera under växtligheten. För att inte riskera att en trafikant går, cyklar eller kör in i grenar ska det vara en fri höjd på 3,5 m över gångbana, trottoar och cykelbana och en fri höjd på 4,7 m över en bilkörbana. Det innebär att grenar och buskar inte får sticka ut på trottoar, cykel- och bilkörbana inom denna höjd. Därtill måste du även se till att växtligheten inte skymmer vägmärken, skyltar eller gatubelysning.

Läs mer på [goteborg.se/skymmandevaxtlighet](https://goteborg.se/skymmandevaxtlighet)

Scanna QR-koden med din mobilkamera.



## Nya saker till återvinning

Från och med i vår kommer du att kunna sortera ut avfallsslagen "Böcker" och "Fönster med fönsterbåge, glasdörrar och speglar" på Styrso Skäret.

### Självservice

Du kan läsa mer på [goteborg.se/kretsloppochvattenkund](https://goteborg.se/kretsloppochvattenkund) och göra många ärenden själv på [goteborg.se/minasidor](https://goteborg.se/minasidor).

### Kundservice

Vid frågor kontakta vår kundservice: 031-368 27 00 eller [kundservice@kretsloppochvatten.goteborg.se](mailto:kundservice@kretsloppochvatten.goteborg.se)

### Facebook

@[kretsloppochvatten](https://www.facebook.com/kretsloppochvatten). Följ oss gärna för inspiration, information och nyheter.