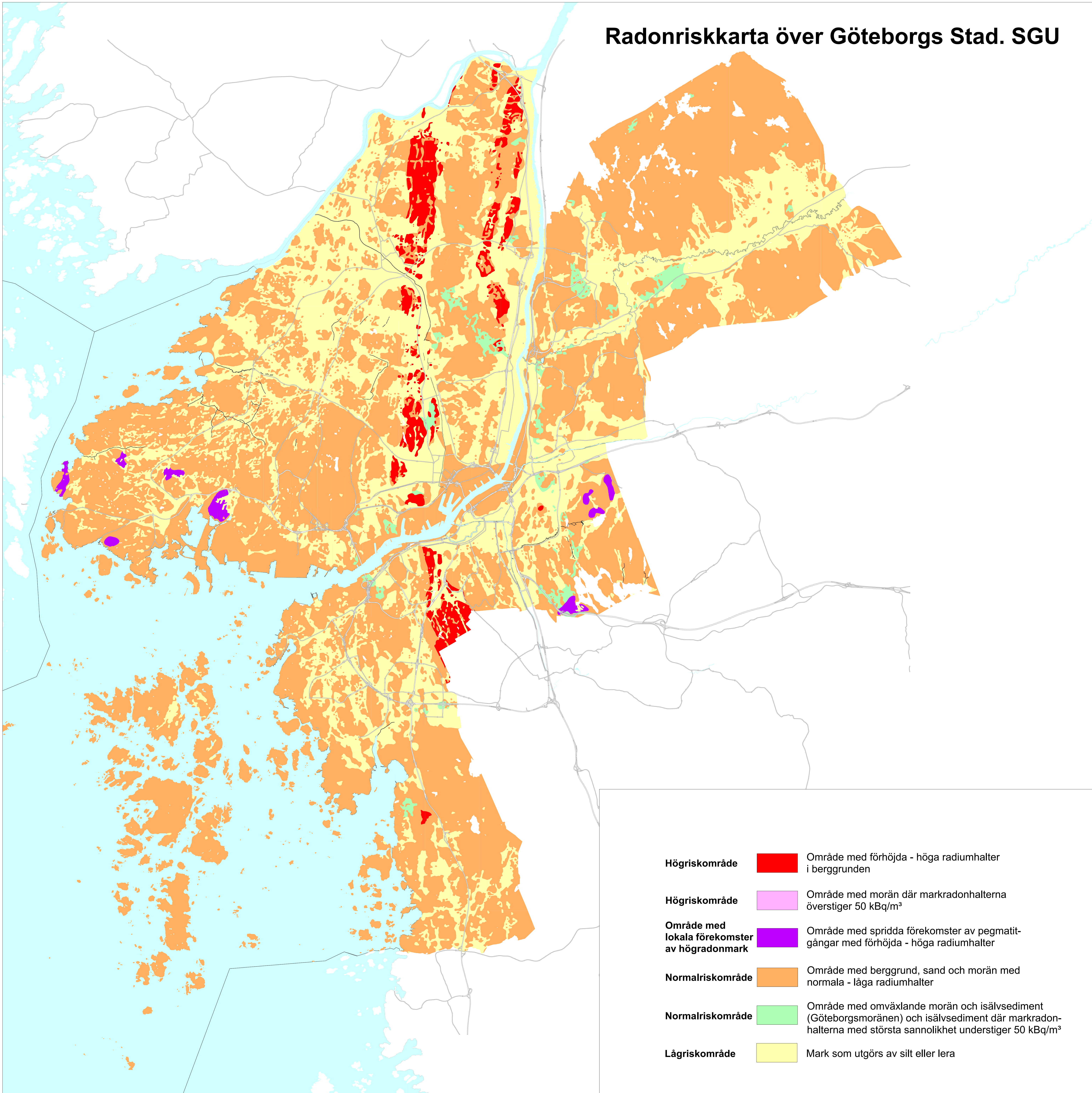



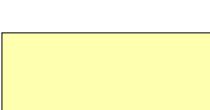


Radonriskkarta över Göteborgs Stad. SGU



- | | | |
|--|---|--|
| Högriskområde |  | Område med förhöjda - höga radiumhalter i berggrunden |
| Högriskområde |  | Område med morän där markradonhalterna överstiger 50 kBq/m³ |
| Område med lokala förekomster av högradonmark |  | Område med spridda förekomster av pegmatitgångar med förhöjda - höga radiumhalter |
| Normalriskområde |  | Område med berggrund, sand och morän med normala - låga radiumhalter |
| Normalriskområde |  | Område med omväxlande morän och isälvsediment (Göteborgsmoränen) och isälvsediment där markradonhalterna med största sannolikhet understiger 50 kBq/m³ |
| Lågriskområde |  | Mark som utgörs av silt eller lera |