

# Göteborgsbladet 2020 - områdesfakta

I Göteborgsbladet hittar du den mest efterfrågade statistiken som beskriver Göteborg och dess delområden.

Produkten har funnits sedan 1997 och sett ungefär likadan ut fram tills 2010 då den fick ett helt nytt utseende. Göteborgsbladet är tänkt att snabbt ge en överblick över ett område och är samtidigt en bra hjälp när man vill jämföra olika områden.

## Personer förvandlas till områdesstatistik

För att finnas med i statistiken måste man vara folkbokförd i Göteborgs kommun. Via folkbokföringen kopplas varje person till en fastighet. Varje fastighet är sedan kopplad till ett så kallat basområde (se figuren här till höger). Efter det är det möjligt att ta fram statistik för ett område. Statistiken som vi presenterar avser alltså endast folkbokförda personer i Göteborg. Det innebär t.ex. att asylsökande inte räknas med i befolkningsciffrorna.

## Sekretess

All vår statistik sekretesshanteras. Det innebär att man inte ska kunna hitta en enskild person eller persons uppgifter.

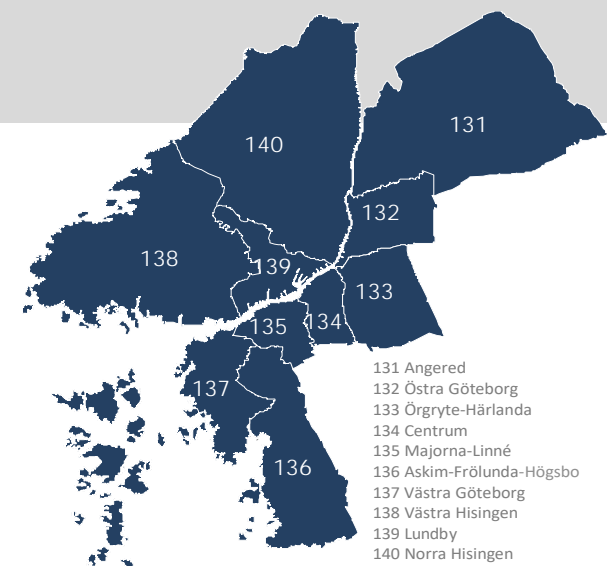
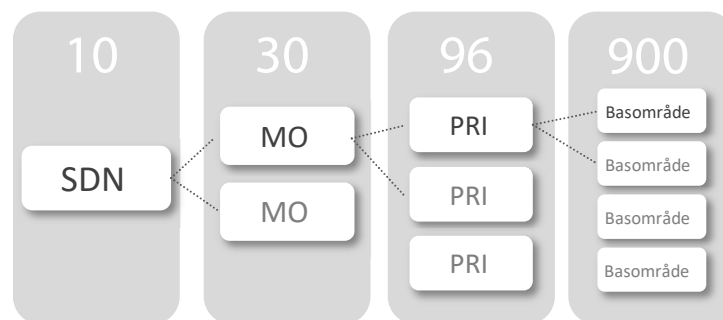
## Källa

Befolkningsprognosen kommer från Stadsledningskontoret och valstatistiken kommer ifrån Valmyndigheten. All övrig statistik kommer ifrån Statistiska centralbyrån (SCB).

## Stadens områdesindelning

Göteborgs stad är indelad i 10 stadsdelsnämndsområden (SDN). Varje SDN är indelat i ett antal mellanområden (MO), totalt 30 stycken. Dessa är i sin tur indelade i 96 primärområden (PRI). Alla PRI är uppbyggda av ett antal basområden, som är den minsta byggstenen i stadens officiella områdesindelning, det finns cirka 900 stycken. Inga gränser korsar varandra och samtliga delområden kan därmed aggregeras.

Målsättningen vid gränsdragningen för stadens basområden har varit att få en så likartad bebyggelse som möjligt. Hänsyn har bland annat tagits till fasta barriärer, markanvändning, trafik- och serviceförsörjning.



## Mer statistik!

Mer statistik samt detaljerade kartor hittar du på vår hemsida:

<http://statistik.goteborg.se>

## Har du frågor kring statistiken?

Kontakta oss på Statistik och Analys:

[statistisk.analys@stadshuset.goteborg.se](mailto:statistisk.analys@stadshuset.goteborg.se)

# Göteborgsbladet 2020 - definitioner

<b>År</b>	Uppgifterna avser den 31 december om inget annat anges.	<b>Ohälsotal</b>	Antal dagar per person i befolkningen 16-64 år med ersättning från Försäkringskassan i form av sjukpenning, rehabiliteringspenning samt sjuk- och aktivitetsersättning. Observera att jämförelse över tid inte är möjlig då antal dagar som ingår i definitionen har ändrats vid ett flertal tillfällen.
<b>Åldersstruktur</b>	Åldersstrukturdiagrammet visar hur stor andel av befolkningen som varje åttårsklass utgör av den totala befolkningen.	<b>Arbetslöshet</b>	Öppet arbetslösa samt personer i program med aktivitetsstöd. Definitionen av öppet arbetslösa är personer registrerade vid arbetsförmedling inom sökandekategori 11+96+97+98.
<b>Nettoflytt</b>	Skillnaden mellan antal inflyttade och utflyttade, kan vara positivt eller negativt.	<b>Förvärvsarbete</b>	Som förvärvsarbete eller sysselsatt (vilka används som synonyma begrepp) räknas alla som bedöms ha utfört minst en timmes arbete per vecka under november månad respektive år. Även de som varit tillfälligt frånvarande under mätperioden, t ex på grund av sjukdom, ingår.
<b>Födelsenetto</b>	Skillnaden mellan antal födda och antal döda.	<b>Utbildningsnivå</b>	Med förgymnasial utbildningsnivå menas folkskola eller grundskola.
<b>Justering vid befolkningsförändring</b>	I samband med att folkmängd och befolkningsförändringar avläses, görs även vissa korrigeringar i befolkningsregistret. Detta innebär att nettoflyttningar och födelseöverskott inte alltid summeras till den totala befolkningsförändringen.	<b>Gymnasiebehörighet</b>	För behörighet till yrkesprogram krävs godkända betyg i svenska, engelska och matematik samt i ytterligare minst fem valfria ämnen. För behörighet till studieförberedande program krävs, utöver sv, en och ma, godkända betyg i ytterligare minst nio ämnen, varav vissa obligatoriska beroende på programmets inriktning.
<b>Hushåll</b>	Baseras på folkbokföring per lägenhet enligt Lägenhetsregistret.	<b>Yrkesf</b>	Yrkesförberedande program
<b>HDI</b>	En förkortning av Human Development Index. Det tas årligen fram av FN:s utvecklingsprogram, UNDP. Länder klassificeras efter ett mått som väger samman medellivslängd vid födelsen, utbildningsnivå, förväntat antal skolår samt Bruttonationalinkomst. Länderna klassificeras efter låg, medel, hög eller mycket hög (och okänt) HDI. Vi har valt att slå samman låg, medel och okänt, samt hög och mycket hög.	<b>ES</b>	Estetiska programmet
<b>Tid i Sverige</b>	Antal år i Sverige efter invandringsår (det år man blev folkbokförd).	<b>EK, HU, SA</b>	Ekonomi-, Humanistiska och Samhällsvetenskapsprogrammet
<b>Födda i utlandet/ födelse land</b>	Barn som fötts utomlands räknas som inrikes född om modern var folkbokförd i Sverige vid barnets födelse. I tabellen över födelseländer redovisas de tio vanligaste länder i Göteborg, de behöver inte vara de vanligaste i området. Asylsökande är inte med eftersom personer som inte fått uppehållstillstånd inte heller är folkbokförda i området.	<b>NA, TE</b>	Naturvetenskaps- och Teknikprogrammet
<b>Utländsk bakgrund</b>	Utrikes födda personer eller personer födda i Sverige med två utrikes födda föräldrar.	<b>Dagbefolkning</b>	Personer som förvärvsarbetar med arbetsplats i området.
<b>Inkomst</b>	Uppgifter om inkomster hämtas från de taxeringsuppgifter som SCB får via Skatteverket. Här avses "sammanräknad förvärvsinkomst" som innefattar inkomst av tjänst och inkomst av näringsverksamhet. I inkomst av tjänst ingår även inkomst från pension, sjukpenning och andra skattepliktiga ersättningar från Försäkringskassan. Nollinkomsttagare ingår.	<b>Nattbefolkning</b>	Personer som förvärvsarbetar och är folkbokförda i området.
<b>Inkomstfördelning</b>	Diagrammet visar hur stor andel av befolkningen i området som ligger i en låg, medel eller hög inkomstklass. Inkomstklasserna är skapade efter fördelningen i Göteborg, 30 % av invånarna hamnar i den låga klassen, 40 % i mellanklassen och 30 % i den höga inkomstklassen.	<b>Självförsörjningsgrad</b>	Kvoten mellan dag- och nattbefolkning.
<b>Medelinkomst</b>	Beräknas genom att inkomstsumman divideras med antal personer.	<b>Privat näringsliv</b>	Ej offentligt ägda företag/organisationer/stiftelser samt ospec.
<b>Bilnehav</b>	Antal personbilar i trafik per 1 000 personer oavsett ålder.	<b>Branscher</b>	Branschindelning enligt SNI2007. Näringsgren avser företagets/arbetsställets huvudsakliga verksamhet. Variabeln redovisas efter 21 grupper som har slagits samman till 15 i tabellen.
<b>Försörjningsstöd</b>	Antal personer 18 år eller äldre som under året erhållit ekonomiskt bistånd. Biståndet avser hela hushållet men normalt kan endast en person registreras som mottagare.	<b>Bostadsstatistiken</b>	Uppgifterna hämtas fr.o.m. år 2013 från det nationella lägenhetsregistret, vilket omöjliggör jämförelser bakåt i tiden. I tabellen Byggnadsår redovisas inte specialbostäder eller bostäder där uppgift om byggår saknas.
		<b>Flerbostadshus</b>	Omfattar flerfamiljshus, specialbostäder ( för äldre/funktionshindrade, studentbostäder och övriga specialbostäder) och "övrig hustyp".
		<b>Småhus</b>	Omfattar en- och tvåfamiljshus, radhus och kedjehus.

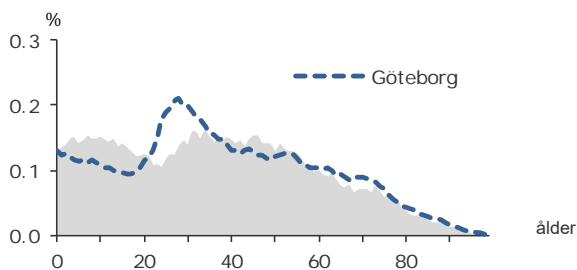
## 57 164

FOLKMÄNGD 2019

### BEFOLKNING EFTER ÅLDER 2019

Ålder	Kvinnor	Män	Samtliga	%
0	339	346	685	1,2
1 - 5	1 946	2 160	4 106	7,2
6	407	433	840	1,5
7 - 9	1 221	1 351	2 572	4,5
10 - 12	1 234	1 305	2 539	4,4
13 - 15	1 214	1 217	2 431	4,3
16 - 18	1 030	1 182	2 212	3,9
19 - 24	1 844	2 110	3 954	6,9
25 - 29	1 847	1 888	3 735	6,5
30 - 44	6 173	6 559	12 732	22,3
45 - 64	6 565	7 211	13 776	24,1
65 - 74	2 066	2 052	4 118	7,2
75 - 84	1 332	1 185	2 517	4,4
85-	603	344	947	1,7
Samtliga	27 821	29 343	57 164	100

### ÅLDERSSTRUKTUR JÄMFÖRT MED GÖTEBORG



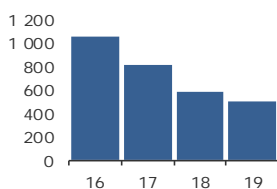
## + 508

BEFOLKNINGS-  
FÖRÄNDRING 2019

FÖRÄNDRING 2019

FÖRÄNDRING 2016 - 2019

Nettoflytt	116
Födelseöverskott	341
Födda	665
Döda	324
<b>Totalt*</b>	<b>508</b>



\* Inklusive justering.

## 2,5

PERSONER I SNITT  
PER HUSHÅLL 2019

### HUSHÅLL 2019

Personer i hushållet	Antal hushåll	%	% Gbg
1 person	7 298	32,4	43,8
2 personer	5 823	25,9	27,6
3 personer	3 280	14,6	11,8
4 personer	3 913	17,4	10,5
5+ personer	2 182	9,7	6,3
<b>Totalt antal hushåll</b>	<b>22 496</b>		<b>100,0</b>
Barnhushåll			
(barnen under 18 år)	7 766	34,5	23,6
Hushåll med 3 barn eller fler	1 354	6,0	3,6
Ensamstående med barn	1 319	5,9	4,7

## 31,3%

ANDEL FÖDDA I  
UTLANDET

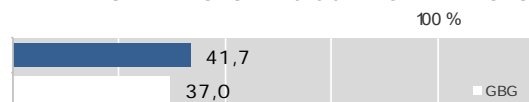
### UTRIKES FÖDDA EFTER HDI OCH TID I SVERIGE

HDI-kategorier	-4 år	5-9 år	10- år
Låg + Medel + Okänt	2 181	2 122	3 609
Hög + Mycket hög	1 935	1 883	6 028
<b>Totalt</b>	<b>4 116</b>	<b>4 005</b>	<b>9 637</b>

### VANLIGASTE FÖDELSELÄNDERNA I GBG 2019

Födelseland	Antal	%	% Gbg
Iran	972	1,7	2,2
Irak	943	1,6	2,2
Somalia	1 745	3,1	1,6
Syrien	694	1,2	1,4
Bosnien - Hercegovina	664	1,2	1,2
Indien	1 006	1,8	1,1
Polen	567	1,0	1,0
Finland	611	1,1	1,0
Jugoslavien	784	1,4	1,0
Turkiet	1 709	3,0	0,9
Övriga länder	8 173	14,3	13,8
<b>Totalt</b>	<b>17 868</b>	<b>31,3</b>	<b>27,5</b>

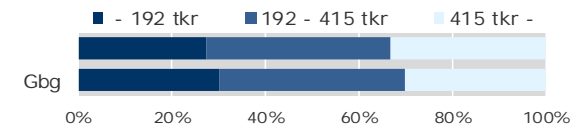
### ANDEL UTL. BAKGRUND 2019 JÄMFÖRT MED GBG



## 328 400 kr

MEDELINKOMST  
2018

### INKOMSTFÖRD. 2018 JÄMFÖRT MED GBG 20-64 ÅR



### MEDELINKOMST 2018 (kr)

Ålder	Kvinnor	Män	Samtliga
20 - 24	153 500	184 800	170 100
25 - 29	198 900	269 200	235 000
30 - 44	297 700	394 300	347 400
45 - 64	366 800	474 100	423 100
65 -	200 200	292 100	243 400
20 och äldre	280 000	374 800	328 400

### BILINNEHAV 2019 JÄMFÖRT MED GÖTEBORG

Antal bilar per 1 000 personer



## 941

PERSONER I  
LÅNGTIDSBEROENDE  
2018

### PERSONER MED UTBETALT EKONOMISKT BISTÅND

	2016	2017	2018
Personer med registrerat bistånd	2 571	2 121	1 988
- varav i minst 10 månader	1 130	999	941

### OHÅLSOTAL 2019 JÄMFÖRT MED GÖTEBORG

Antal ersatta dagar per person



### OHÅLSOTAL, ERSATTA DAGAR PER PERSON 2019

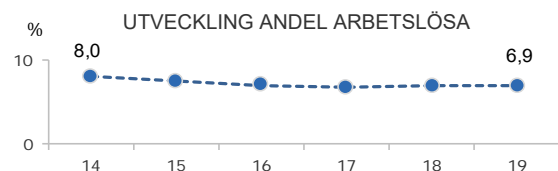
	Kvinnor	Män	Samtliga
Utl. bakgr.	24,0	17,9	20,7
Sv. bakgr.	25,3	15,9	20,5
Samtliga	24,7	16,8	20,6
Samtliga i Gbg	24,7	17,6	21,1

6,9%

ARBETSLÖSHET

ÖPPET ARBETSLÖSA SAMT I PROGRAM, OKT 2019

	Kvinnor	Män	Samtliga	%	% Gbg
18 - 24	120	186	306	6,6	4,6
25 - 29	169	136	305	8,1	5,0
30 - 44	536	463	999	7,9	6,4
45 - 64	369	437	806	5,8	6,0
18 - 64	1 194	1 222	2 416	6,9	5,8
Född utoml.	888	892	1 780	13,1	11,4
Född i Sve.	306	330	636	3,0	3,0



FÖRVÄRVSARBETANDE 2018

	Kvinnor	Män	Samtliga	%	% Gbg
18 - 24	1 235	1 409	2 644	57,3	55,5
25 - 29	1 246	1 527	2 773	71,5	74,4
30 - 44	4 713	5 462	10 175	80,8	81,1
45 - 64	5 063	5 715	10 778	80,0	78,3
65 - 74	283	397	680	16,6	22,1
25 - 64	11 022	12 704	23 726	79,2	78,8
Utl. Bakgr.	3 876	5 175	9 051	67,7	67,5
Sv. Bakgr.	7 146	7 529	14 675	88,5	86,0

28,1%

ANDEL MED EFTERGYMNASIAL  
UTBILDNING 3 ÅR ELLER LÄNGRE

ANDEL (%) HÖGSTA UTBILDNINGSNIVÅ 2019

	Förgymnasial		Eftergymnasial	
	%	% Gbg	%	% Gbg
18-24	28,7	21,4	3,0	7,8
25-29	13,3	7,4	21,0	37,8
30-44	12,8	9,1	34,7	43,0
45-64	15,2	12,5	24,0	29,6
65-74	28,6	19,9	13,5	26,2
25 - 64	14,0	10,2	28,1	36,6
Kvinnor	13,4	9,3	31,6	40,8
Män	14,5	11,0	24,9	32,7

86,2%

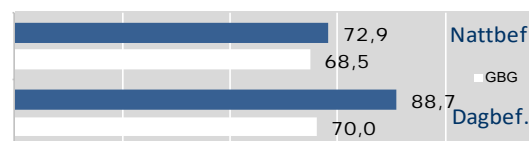
BEHÖRIGA MINST TILL  
YRKESPROGRAM

GYMNASIEBEHÖRIGHET 2019

	Kvinnor	Män	Samtliga	%	% Gbg
Yrkesf.	314	334	648	86,2	80,9
ES	313	333	646	85,9	80,3
EK, HU, SA	310	327	637	84,7	79,0
NA, TE	305	320	625	83,1	78,1

1,5

SJÄLVFÖRSÖRJNINGSGRAD

ANDEL SOM ARBETAR INOM PRIVAT NÄRINGS-LIV  
100%

2018 ANSTÄLLDA I OLIKA BRANSCHER 16-74 år

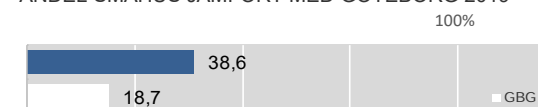
	Dagbefolkn.		Nattbefolkning	
	Antal	Antal	%	% Gbg
Tillverkning & utvinning	24 889	4 927	18,2	11,7
Transport & magasinering	3 041	1 732	6,4	5,6
Företagstjänster	2 896	4 171	15,4	16,4
Utbildning	2 323	2 357	8,7	10,4
Handel	2 129	2 885	10,6	11,5
Vård & sociala tjänster	1 741	3 420	12,6	14,6
Byggverksamhet	1 245	1 607	5,9	4,7
Info. & kommunikation	1 147	1 315	4,9	5,4
Offentlig förv. & försvar	389	1 288	4,8	5,8
Hotell & restaurang	385	1 402	5,2	4,4
Fastighetsverksamhet	311	469	1,7	1,8
Kulturella & pers. tjänster	298	839	3,1	4,6
Energi & miljö	156	207	0,8	0,7
Finans & försäkring	74	307	1,1	1,5
Okänd verksamhet	42	149	0,5	0,7
Jord-, skogsbruk & fiske	26	34	0,1	0,2
Totalt	41 092	27 109		

36,0%

BOSTÄDER  
BYGGDA 1951 -60BYGGNADSÅR I 10 - ÅRSINTERVALL 2019  
(exkl specialbostäder och uppgift saknas)

År	Småhus	Flerbostad	Totalt	%	% Gbg
- 1940	594	17	611	2,7	18,8
41 - 50	482	26	508	2,2	8,7
51 - 60	784	7 456	8 240	36,0	13,3
61 - 70	1 149	4 579	5 728	25,0	21,8
71 - 80	849	45	894	3,9	12,4
81 - 90	1 448	4	1 452	6,3	4,5
91 - 00	1 461	223	1 684	7,4	3,0
01 - 10	1 496	868	2 364	10,3	4,3
11 -	613	560	1 173	5,1	6,8

ANDEL SMÅHUS JÄMFÖRT MED GÖTEBORG 2019

ANTAL BOSTÄDER EFTER AREA 2019  
(exkl uppgift saknas)

Kvm	Småhus	Flerbostad	Totalt	%	% Gbg
-40	111	1 347	1 458	6,4	14,7
41-60	295	3 729	4 024	17,6	24,3
61-80	684	6 458	7 142	31,2	27,8
81-100	1 071	2 143	3 214	14,0	13,8
101-120	1 660	320	1 980	8,6	7,5
121-	5 027	62	5 089	22,2	12,0
Totalt	8 848	14 059	22 907		

ÄGARKATEGORI 2019

	Småhus	Flerbostad	Totalt	%	% Gbg
Hyresrätt	207	10 191	10 398	45,4	53,6
Allmännyttan	102	5 931	6 033	26,3	26,2
Övriga	105	4 260	4 365	19,1	27,4
Bostadsrätt	533	3 868	4 401	19,2	29,1
Äganderätt	8 146	0	8 146	35,6	17,3
Tot. bostäder	8 886	14 059	22 945		

NYBYGGNATION - FÄRDIGSTÄLLDA BOSTÄDER

	2015	2016	2017	2018	2019
Småhus	68	87	130	105	72
Flerbostadshus	95	66	102	93	96
Totalt	163	153	232	198	168

# 701 Norra Biskopsgården

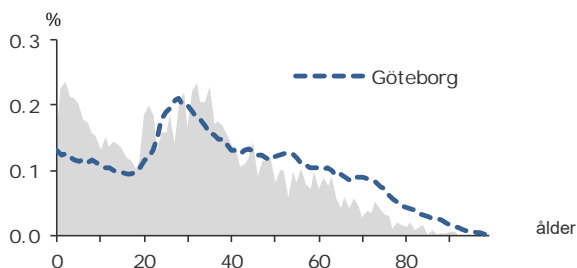
## 5 585

FOLKMÄNGD 2019

### BEFOLKNING EFTER ÅLDER 2019

Ålder	Kvinnor	Män	Samtliga	%
0	59	40	99	1,8
1 - 5	297	311	608	10,9
6	55	45	100	1,8
7 - 9	129	141	270	4,8
10 - 12	141	92	233	4,2
13 - 15	117	117	234	4,2
16 - 18	78	111	189	3,4
19 - 24	226	317	543	9,7
25 - 29	254	255	509	9,1
30 - 44	636	781	1 417	25,4
45 - 64	458	564	1 022	18,3
65 - 74	106	137	243	4,4
75 - 84	45	53	98	1,8
85-	17	3	20	0,4
Samtliga	2 618	2 967	5 585	100

### ÅLDERSSTRUKTUR JÄMFÖRT MED GÖTEBORG



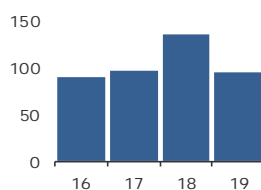
## + 94

BEFOLKNINGS-  
FÖRÄNDRING 2019

#### FÖRÄNDRING 2019

Nettoflytt	2
Födelseöverskott	82
Födda	96
Döda	14
<b>Totalt*</b>	<b>94</b>

#### FÖRÄNDRING 2016 - 2019



\* Inklusive justering.

## 2,9

PERSONER I SNITT  
PER HUSHÅLL 2019

### HUSHÅLL 2019

Personer i hushållet	Antal hushåll	%	% Gbg
1 person	603	31,8	43,8
2 personer	416	22,0	27,6
3 personer	266	14,0	11,8
4 personer	234	12,4	10,5
5+ personer	375	19,8	6,3
<b>Totalt antal hushåll</b>	<b>1 894</b>		<b>100,0</b>
<b>Barnhushåll</b>	<b>737</b>	<b>38,9</b>	<b>23,6</b>
(barnen under 18 år)			
Hushåll med 3 barn eller fler	231	12,2	3,6
Ensamstående med barn	160	8,4	4,7

## 64,2%

ANDEL FÖDDA I  
UTLANDET

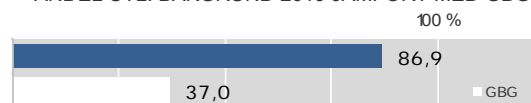
### UTRIKES FÖDDA EFTER HDI OCH TID I SVERIGE

HDI-kategorier	-4 år	5-9 år	10-år
Låg + Medel + Okänt	520	734	872
Hög + Mycket hög	265	323	861
<b>Totalt</b>	<b>785</b>	<b>1 057</b>	<b>1 733</b>

### VANLIGASTE FÖDELSELÄNDERNA I GBG 2019

Födelseland	Antal	%	% Gbg
Iran	147	2,6	2,2
Irak	221	4,0	2,2
Somalia	807	14,4	1,6
Syrien	147	2,6	1,4
Bosnien - Hercegovina	76	1,4	1,2
Indien	80	1,4	1,1
Polen	52	0,9	1,0
Finland	25	0,4	1,0
Jugoslavien	80	1,4	1,0
Turkiet	496	8,9	0,9
Övriga länder	1 453	26,0	13,8
<b>Totalt</b>	<b>3 584</b>	<b>64,2</b>	<b>27,5</b>

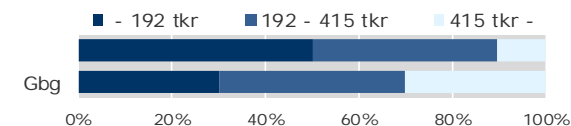
### ANDEL UTL. BAKGRUND 2019 JÄMFÖRT MED GBG



## 196 100 kr

MEDELINKOMST  
2018

### INKOMSTFÖRD. 2018 JÄMFÖRT MED GBG 20-64 ÅR



### MEDELINKOMST 2018 (kr)

Ålder	Kvinnor	Män	Samtliga
20 - 24	117 700	139 900	130 400
25 - 29	146 000	241 900	193 700
30 - 44	158 800	275 100	224 100
45 - 64	179 900	224 300	204 600
65 -	122 000	166 000	144 400
20 och äldre	153 700	231 200	196 100

### BILINNEHAV 2019 JÄMFÖRT MED GÖTEBORG

Antal bilar per 1 000 personer



## 237

PERSONER I  
LÅNGTIDSBEROENDE  
2018

### PERSONER MED UTBETALT EKONOMISKT BISTÅND

	2016	2017	2018
Personer med registrerat bistånd	630	534	529
- varav i minst 10 månader	285	248	237

### OHÅLSOTAL 2019 JÄMFÖRT MED GÖTEBORG

Antal ersatta dagar per person



### OHÅLSOTAL, ERSATTA DAGAR PER PERSON 2019

	Kvinnor	Män	Samtliga
Utl. bakgr.	19,2	18,5	18,8
Sv. bakgr.	59,2	44,1	50,8
Samtliga	23,4	21,2	22,2
Samtliga i Gbg	24,7	17,6	21,1

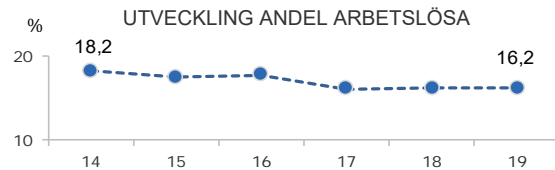
# 701 Norra Biskopsgården

## 16,2%

ARBETSLÖSHET

ÖPPET ARBETSLÖSA SAMT I PROGRAM, OKT 2019

	Kvinnor	Män	Samtliga	%	% Gbg
18 - 24	26	51	77	12,5	4,6
25 - 29	43	28	71	13,6	5,0
30 - 44	144	122	266	18,5	6,4
45 - 64	79	89	168	16,4	6,0
18 - 64	292	290	582	16,2	5,8
Född utoml.	268	270	538	18,4	11,4
Född i Sve.	24	20	44	6,5	3,0



FÖRVÄRVSARBETANDE 2018

	Kvinnor	Män	Samtliga	%	% Gbg
18 - 24	113	162	275	46,5	55,5
25 - 29	134	188	322	60,2	74,4
30 - 44	332	603	935	65,0	81,1
45 - 64	202	307	509	52,8	78,3
65 - 74	6	19	25	10,7	22,1
25 - 64	668	1 098	1 766	60,1	78,8
Utl. Bakgr.	563	949	1 512	59,1	67,5
Sv. Bakgr.	105	149	254	67,0	86,0

## 15,2%

ANDEL MED EFTERGYMNASIAL  
UTBILDNING 3 ÅR ELLER LÄNGRE

ANDEL (%) HÖGSTA UTBILDNINGSNIVÅ 2019

	Förgymnasial		Eftergymnasial	
	%	% Gbg	%	% Gbg
18-24	33,8	21,4	1,8	7,8
25-29	22,8	7,4	13,8	37,8
30-44	29,1	9,1	18,1	43,0
45-64	35,0	12,5	11,9	29,6
65-74	35,8	19,9	11,1	26,2
25 - 64	30,1	10,2	15,2	36,6
Kvinnor	31,0	9,3	15,4	40,8
Män	29,3	11,0	15,1	32,7

## 65,2%

BEHÖRIGA MINST TILL  
YRKESPROGRAM

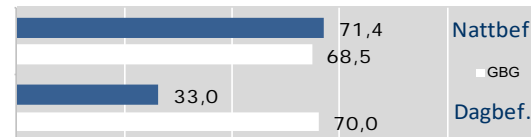
GYMNASIEBEHÖRIGHET 2019

	Kvinnor	Män	Samtliga	%	% Gbg
Yrkesf.	21	22	43	65,2	80,9
ES	21	21	42	63,6	80,3
EK, HU, SA	20	19	39	59,1	79,0
NA, TE	21	18	39	59,1	78,1

## 0,3

SJÄLVFÖRSÖRJNINGSGRAD

ANDEL SOM ARBETAR INOM PRIVAT NÄRINGS-LIV  
100%



2018 ANSTÄLLDA I OLIKA BRANSCHER 16-74 år

	Dagbefolkning		Nattbefolkning	
	Antal	Antal	%	% Gbg
Utbildning	259	177	8,5	10,4
Vård & sociala tjänster	140	322	15,5	14,6
Fastighetsverksamhet	34	19	0,9	1,8
Hotell & restaurang	32	311	15,0	4,4
Handel	24	148	7,1	11,5
Transport & magasinering	24	206	9,9	5,6
Företagstjänster	18	346	16,7	16,4
Kulturella & pers. tjänster	12	69	3,3	4,6
Byggsverksamhet	10	75	3,6	4,7
Finans & försäkring	4	8	0,4	1,5
Okänd verksamhet	4	21	1,0	0,7
Info. & kommunikation	..	36	1,7	5,4
Energi & miljö	..	..	..	0,7
Jord-, skogsbruk & fiske	..	..	..	0,2
Offentlig förv. & försvar	..	81	3,9	5,8
Tillverkning & utvinning	..	244	11,8	11,7
Totalt	564	2 071		

## 90,3%

BOSTÄDER  
BYGGDA 1951 -60

BYGGNADSÅR I 10 - ÅRSINTERVALL 2019  
(exkl specialbostäder och uppgift saknas)

År	Småhus	Flerbostad	Totalt	%	% Gbg
- 1940	0	0	0	0,0	18,8
41 - 50	0	0	0	0,0	8,7
51 - 60	0	1 714	1 714	90,3	13,3
61 - 70	0	0	0	0,0	21,8
71 - 80	0	0	0	0,0	12,4
81 - 90	0	0	0	0,0	4,5
91 - 00	124	0	124	6,5	3,0
01 - 10	0	0	0	0,0	4,3
11 -	25	36	61	3,2	6,8

ANDEL SMÅHUS JÄMFÖRT MED GÖTEBORG 2019



ANTAL BOSTÄDER EFTER AREA 2019  
(exkl uppgift saknas)

Kvm	Småhus	Flerbostad	Totalt	%	% Gbg
-40	0	48	48	2,5	14,7
41-60	0	306	306	16,1	24,3
61-80	0	1 199	1 199	63,1	27,8
81-100	86	181	267	14,1	13,8
101-120	37	14	51	2,7	7,5
121-	26	2	28	1,5	12,0
Totalt	149	1 750	1 899		

ÄGARKATEGORI 2019

	Småhus	Flerbostad	Totalt	%	% Gbg
Hyresrätt	0	1 714	1 714	90,3	53,6
Allmännyttan	0	1 573	1 573	82,8	26,2
Övriga	0	141	141	7,4	27,4
Bostadsrätt	124	36	160	8,4	29,1
Äganderätt	25	0	25	1,3	17,3
Tot. bostäder	149	1 750	1 899		

NYBYGGNATION - FÄRDIGSTÄLLDA BOSTÄDER

	2015	2016	2017	2018	2019
Småhus	8	0	0	38	0
Flerbostadshus	6	0	0	0	0
Totalt	14	0	0	38	0

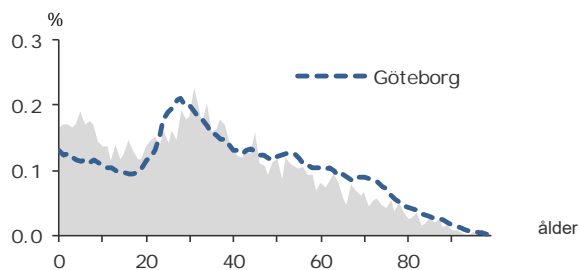
5 764

FOLKMÄNGD 2019

## BEFOLKNING EFTER ÅLDER 2019

Ålder	Kvinnor	Män	Samtliga	%
0	49	46	95	1,6
1 - 5	232	270	502	8,7
6	42	57	99	1,7
7 - 9	130	152	282	4,9
10 - 12	105	119	224	3,9
13 - 15	104	116	220	3,8
16 - 18	104	123	227	3,9
19 - 24	254	234	488	8,5
25 - 29	235	238	473	8,2
30 - 44	694	702	1 396	24,2
45 - 64	555	597	1 152	20,0
65 - 74	173	161	334	5,8
75 - 84	113	81	194	3,4
85-	48	30	78	1,4
Samtliga	2 838	2 926	5 764	100

## ÅLDERSSTRUKTUR JÄMFÖRT MED GÖTEBORG



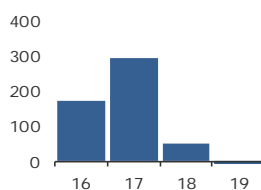
- 63

BEFOLKNINGS-  
FÖRÄNDRING 2019

## FÖRÄNDRING 2019

Nettoflytt	-149
Födelseöverskott	75
Födda	102
Döda	27
<b>Totalt*</b>	<b>-63</b>

## FÖRÄNDRING 2016 - 2019



\* Inklusiv justering.

2,5

PERSONER I SNITT  
PER HUSHÅLL 2019

## HUSHÅLL 2019

Personer i hushållet	Antal hushåll	%	% Gbg
1 person	892	38,7	43,8
2 personer	528	22,9	27,6
3 personer	313	13,6	11,8
4 personer	270	11,7	10,5
5+ personer	299	13,0	6,3
<b>Totalt antal hushåll</b>	<b>2 302</b>		<b>100,0</b>
Barnhushåll	763	33,1	23,6
(barnen under 18 år)			
Hushåll med 3 barn eller fler	219	9,5	3,6
Ensamstående med barn	199	8,6	4,7

47,7%

ANDEL FÖDDA I  
UTLANDET

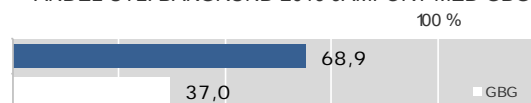
## UTRIKES FÖDDA EFTER HDI OCH TID I SVERIGE

HDI-kategorier	-4 år	5-9 år	10- år
Låg + Medel + Okänt	284	397	744
Hög + Mycket hög	246	243	816
<b>Totalt</b>	<b>530</b>	<b>640</b>	<b>1 560</b>

## VANLIGASTE FÖDELSELÄNDERNA I GBG 2019

Födelseland	Antal	%	% Gbg
Iran	148	2,6	2,2
Irak	208	3,6	2,2
Somalia	406	7,0	1,6
Syrien	94	1,6	1,4
Bosnien - Hercegovina	101	1,8	1,2
Indien	115	2,0	1,1
Polen	68	1,2	1,0
Finland	76	1,3	1,0
Jugoslavien	107	1,9	1,0
Turkiet	270	4,7	0,9
Övriga länder	1 154	20,0	13,8
<b>Totalt</b>	<b>2 747</b>	<b>47,7</b>	<b>27,5</b>

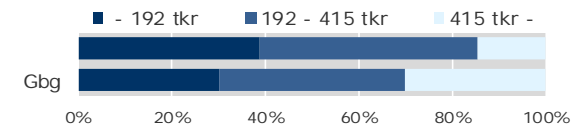
## ANDEL UTL. BAKGRUND 2019 JÄMFÖRT MED GBG



235 500 kr

MEDELINKOMST  
2018

## INKOMSTFÖRD. 2018 JÄMFÖRT MED GBG 20-64 ÅR



## MEDELINKOMST 2018 (kr)

Ålder	Kvinnor	Män	Samtliga
20 - 24	139 600	185 000	159 700
25 - 29	181 400	272 700	226 100
30 - 44	195 000	309 900	251 700
45 - 64	250 000	293 900	272 800
65 -	168 700	214 100	189 200
20 och äldre	197 200	275 700	235 500

## BILINNEHAV 2019 JÄMFÖRT MED GÖTEBORG

Antal bilar per 1 000 personer



191

PERSONER I  
LÅNGTIDSBEROENDE  
2018

## PERSONER MED UTBETALT EKONOMISKT BISTÅND

	2016	2017	2018
Personer med registrerat bistånd	513	422	386
- varav i minst 10 månader	242	222	191

## OHÅLSOTAL 2019 JÄMFÖRT MED GÖTEBORG

Antal ersatta dagar per person



## OHÅLSOTAL, ERSATTA DAGAR PER PERSON 2019

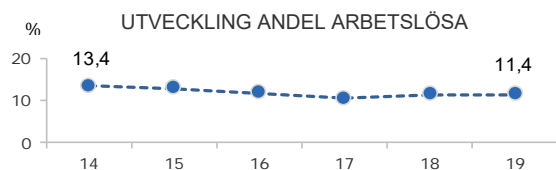
	Kvinnor	Män	Samtliga
Utl. bakgr.	26,8	16,6	21,7
Sv. bakgr.	50,8	29,2	39,5
Samtliga	33,5	20,3	26,8
Samtliga i Gbg	24,7	17,6	21,1

11,4%

ARBETSLÖSHET

ÖPPET ARBETSLÖSA SAMT I PROGRAM, OKT 2019

	Kvinnor	Män	Samtliga	%	% Gbg
18 - 24	19	27	46	8,2	4,6
25 - 29	33	23	56	11,5	5,0
30 - 44	119	76	195	13,9	6,4
45 - 64	48	67	115	10,0	6,0
18 - 64	219	193	412	11,4	5,8
Född utoml.	179	144	323	15,0	11,4
Född i Sve.	40	49	89	6,2	3,0



FÖRVÄRVSARBETANDE 2018

	Kvinnor	Män	Samtliga	%	% Gbg
18 - 24	173	149	322	57,4	55,5
25 - 29	152	190	342	66,9	74,4
30 - 44	454	557	1 011	71,8	81,1
45 - 64	354	394	748	66,2	78,3
65 - 74	15	21	36	10,7	22,1
25 - 64	960	1 141	2 101	68,9	78,8
Utl. Bakgr.	641	781	1 422	66,1	67,5
Sv. Bakgr.	319	360	679	75,4	86,0

17,3%

ANDEL MED EFTERGYMNASIAL  
UTBILDNING 3 ÅR ELLER LÄNGRE

ANDEL (%) HÖGSTA UTBILDNINGSNIVÅ 2019

	Förgymnasial		Eftergymnasial	
	%	% Gbg	%	% Gbg
18-24	29,7	21,4	4,1	7,8
25-29	17,1	7,4	16,1	37,8
30-44	21,7	9,1	22,3	43,0
45-64	27,0	12,5	11,8	29,6
65-74	40,1	19,9	6,6	26,2
25 - 64	23,0	10,2	17,3	36,6
Kvinnor	24,2	9,3	17,0	40,8
Män	21,9	11,0	17,6	32,7

61,5%

BEHÖRIGA MINST TILL  
YRKESPROGRAM

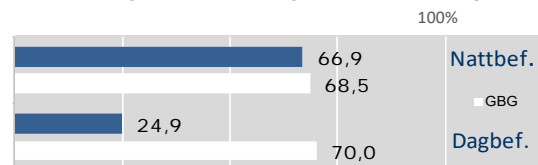
GYMNASIEBEHÖRIGHET 2019

	Kvinnor	Män	Samtliga	%	% Gbg
Yrkesf.	27	21	48	61,5	80,9
ES	27	21	48	61,5	80,3
EK, HU, SA	27	21	48	61,5	79,0
NA, TE	25	20	45	57,7	78,1

0,2

SJÄLVFÖRSÖRJNINGSGRAD

ANDEL SOM ARBETAR INOM PRIVAT NÄRINGS-LIV



2018 ANSTÄLLDA I OLIKA BRANSCHER 16-74 år

	Dagbefolk.		Nattbefolkning	
	Antal	Antal	%	% Gbg
Utbildning	240	242	9,8	10,4
Vård & sociala tjänster	88	435	17,6	14,6
Byggverksamhet	28	147	6,0	4,7
Handel	21	206	8,4	11,5
Kulturella & pers. tjänster	20	77	3,1	4,6
Hotell & restaurang	17	217	8,8	4,4
Företagstjänster	14	331	13,4	16,4
Transport & magasinering	11	211	8,6	5,6
Fastighetsverksamhet	9	25	1,0	1,8
Okänd verksamhet	8	29	1,2	0,7
Info. & kommunikation	4	55	2,2	5,4
Tillverkning & utvinning	..	356	14,4	11,7
Energi & miljö	..	13	0,5	0,7
Finans & försäkring	..	..	..	1,5
Jord-, skogsbruk & fiske	..	..	..	0,2
Offentlig förv. & försvar	..	109	4,4	5,8
Totalt	461	2 465		

93,5%

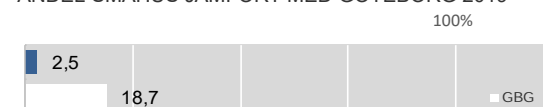
BOSTÄDER  
BYGGDA 1961 -70

BYGGNADSÅR I 10 - ÅRSINTERVALL 2019

(exkl specialbostäder och uppgift saknas)

År	Småhus	Flerbostad	Totalt	%	% Gbg
- 1940	0	0	0	0,0	18,8
41 - 50	0	0	0	0,0	8,7
51 - 60	0	0	0	0,0	13,3
61 - 70	0	2 243	2 243	93,5	21,8
71 - 80	0	0	0	0,0	12,4
81 - 90	0	0	0	0,0	4,5
91 - 00	0	0	0	0,0	3,0
01 - 10	0	48	48	2,0	4,3
11 -	59	48	107	4,5	6,8

ANDEL SMÅHUS JÄMFÖRT MED GÖTEBORG 2019



ANTAL BOSTÄDER EFTER AREA 2019

(exkl uppgift saknas)

Kvm	Småhus	Flerbostad	Totalt	%	% Gbg
-40	0	86	86	3,6	14,7
41-60	0	211	211	8,8	24,3
61-80	0	1 450	1 450	60,4	27,8
81-100	0	459	459	19,1	13,8
101-120	20	118	138	5,8	7,5
121-	39	16	55	2,3	12,0
Totalt	59	2 340	2 399		

ÄGARKATEGORI 2019

	Småhus	Flerbostad	Totalt	%	% Gbg
Hyresrätt	0	1 824	1 824	76,0	53,6
Allmännyttan	0	1 083	1 083	45,1	26,2
Övriga	0	741	741	30,9	27,4
Bostadsrätt	20	516	536	22,3	29,1
Äganderätt	39	0	39	1,6	17,3
Tot. bostäder	59	2 340	2 399		

NYBYGGNATION - FÄRDIGSTÄLLDA BOSTÄDER

	2015	2016	2017	2018	2019
Småhus	0	8	64	0	0
Flerbostadshus	0	0	0	0	0
Totalt	0	8	64	0	0



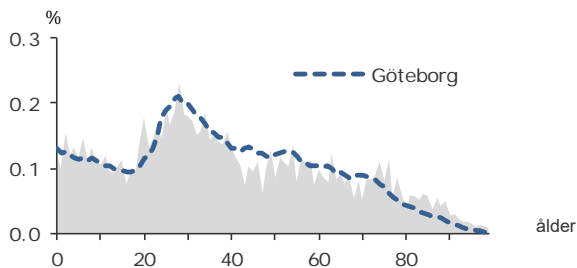
4 247

FOLKMÄNGD 2019

## BEFOLKNING EFTER ÅLDER 2019

Ålder	Kvinnor	Män	Samtliga	%
0	23	27	50	1,2
1 - 5	118	147	265	6,2
6	28	34	62	1,5
7 - 9	72	78	150	3,5
10 - 12	73	63	136	3,2
13 - 15	62	70	132	3,1
16 - 18	59	58	117	2,8
19 - 24	173	212	385	9,1
25 - 29	200	209	409	9,6
30 - 44	402	493	895	21,1
45 - 64	397	453	850	20,0
65 - 74	186	155	341	8,0
75 - 84	161	119	280	6,6
85-	119	56	175	4,1
Samtliga	2 073	2 174	4 247	100

## ÅLDERSSTRUKTUR JÄMFÖRT MED GÖTEBORG



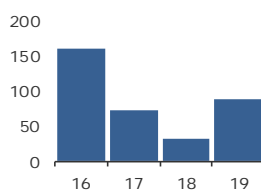
+ 88

BEFOLKNINGS-  
FÖRÄNDRING 2019

## FÖRÄNDRING 2019

Nettoflytt	74
Födelseöverskott	6
Födda	54
Döda	48
<b>Totalt*</b>	<b>88</b>

## FÖRÄNDRING 2016 - 2019



\* Inklusive justering.

2,2

PERSONER I SNITT  
PER HUSHÅLL 2019

## HUSHÅLL 2019

Personer i hushållet	Antal hushåll	%	% Gbg
1 person	918	47,0	43,8
2 personer	471	24,1	27,6
3 personer	233	11,9	11,8
4 personer	160	8,2	10,5
5+ personer	170	8,7	6,3
<b>Totalt antal hushåll</b>	<b>1 952</b>		<b>100,0</b>
Barnhushåll	432	22,1	23,6
(barnen under 18 år)			
Hushåll med 3 barn eller fler	107	5,5	3,6
Ensamstående med barn	111	5,7	4,7

50,8%

ANDEL FÖDDA I  
UTLANDET

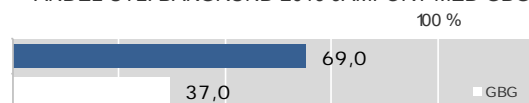
## UTRIKES FÖDDA EFTER HDI OCH TID I SVERIGE

HDI-kategorier	-4 år	5-9 år	10- år
Låg + Medel + Okänt	236	251	531
Hög + Mycket hög	220	201	706
<b>Totalt</b>	<b>456</b>	<b>452</b>	<b>1 237</b>

## VANLIGASTE FÖDELSELÄNDERNA I GBG 2019

Födelseland	Antal	%	% Gbg
Iran	130	3,1	2,2
Irak	148	3,5	2,2
Somalia	226	5,3	1,6
Syrien	134	3,2	1,4
Bosnien - Hercegovina	97	2,3	1,2
Indien	41	1,0	1,1
Polen	48	1,1	1,0
Finland	86	2,0	1,0
Jugoslavien	131	3,1	1,0
Turkiet	222	5,2	0,9
Övriga länder	896	21,1	13,8
<b>Totalt</b>	<b>2 159</b>	<b>50,8</b>	<b>27,5</b>

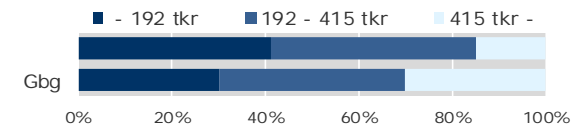
## ANDEL UTL. BAKGRUND 2019 JÄMFÖRT MED GBG



228 700 kr

MEDELINKOMST  
2018

## INKOMSTFÖRD. 2018 JÄMFÖRT MED GBG 20-64 ÅR



## MEDELINKOMST 2018 (kr)

Ålder	Kvinnor	Män	Samtliga
20 - 24	133 200	189 800	164 300
25 - 29	197 300	249 700	223 800
30 - 44	200 100	286 300	247 000
45 - 64	245 300	280 700	263 800
65 -	175 000	223 700	195 700
20 och äldre	199 000	257 900	228 700

## BILINNEHAV 2019 JÄMFÖRT MED GÖTEBORG

Antal bilar per 1 000 personer



136

PERSONER I  
LÅNGTIDSBEROENDE  
2018

## PERSONER MED UT BETALT EKONOMISKT BISTÅND

	2016	2017	2018
Personer med registrerat bistånd	317	274	279
- varav i minst 10 månader	142	129	136

## OHÅLSOTAL 2019 JÄMFÖRT MED GÖTEBORG

Antal ersatta dagar per person



## OHÅLSOTAL, ERSATTA DAGAR PER PERSON 2019

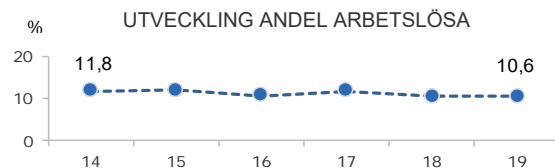
	Kvinnor	Män	Samtliga
Utl. bakgr.	26,5	17,8	21,9
Sv. bakgr.	48,4	46,8	47,5
Samtliga	31,7	25,2	28,2
Samtliga i Gbg	24,7	17,6	21,1

10,6%

ARBETSLÖSHET

ÖPPET ARBETSLÖSA SAMT I PROGRAM, OKT 2019

	Kvinnor	Män	Samtliga	%	% Gbg
18 - 24	13	20	33	8,0	4,6
25 - 29	19	18	37	9,0	5,0
30 - 44	50	52	102	11,5	6,4
45 - 64	42	56	98	11,5	6,0
18 - 64	124	146	270	10,6	5,8
Född utoml.	103	122	225	14,2	11,4
Född i Sve.	21	24	45	4,6	3,0



FÖRVÄRVSARBETANDE 2018

	Kvinnor	Män	Samtliga	%	% Gbg
18 - 24	88	129	217	54,7	55,5
25 - 29	123	150	273	69,8	74,4
30 - 44	239	356	595	69,9	81,1
45 - 64	250	284	534	61,9	78,3
65 - 74	19	26	45	13,2	22,1
25 - 64	612	790	1 402	66,6	78,8
Utl. Bakgr.	433	568	1 001	64,8	67,5
Sv. Bakgr.	179	222	401	71,5	86,0

16,7%

ANDEL MED EFTERGYMNASIAL  
UTBILDNING 3 ÅR ELLER LÄNGRE

ANDEL (%) HÖGSTA UTBILDNINGSNIVÅ 2019

	Förgymnasial		Eftergymnasial	
	%	% Gbg	%	% Gbg
18-24	26,2	21,4	2,6	7,8
25-29	13,4	7,4	18,1	37,8
30-44	19,7	9,1	21,3	43,0
45-64	26,6	12,5	11,2	29,6
65-74	34,6	19,9	10,0	26,2
25 - 64	21,2	10,2	16,7	36,6
Kvinnor	22,3	9,3	18,0	40,8
Män	20,3	11,0	15,6	32,7

70,3%

BEHÖRIGA MINST TILL  
YRKESPROGRAM

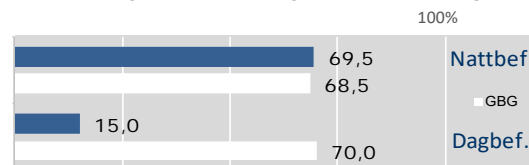
GYMNASIEBEHÖRIGHET 2019

	Kvinnor	Män	Samtliga	%	% Gbg
Yrkesf.	12	14	26	70,3	80,9
ES	12	14	26	70,3	80,3
EK, HU, SA	11	13	24	64,9	79,0
NA, TE	8	9	17	45,9	78,1

0,4

SJÄLVFÖRSÖRJNINGSGRAD

ANDEL SOM ARBETAR INOM PRIVAT NÄRINGS-LIV



2018 ANSTÄLLDA I OLIKA BRANSCHER 16-74 år

	Dagbefolk.		Nattbefolkning	
	Antal	Antal	%	% Gbg
Vård & sociala tjänster	330	268	16,1	14,6
Utbildning	148	160	9,6	10,4
Fastighetsverksamhet	32	20	1,2	1,8
Handel	28	142	8,5	11,5
Företagstjänster	18	266	16,0	16,4
Transport & magasinering	14	141	8,5	5,6
Kulturella & pers. tjänster	8	45	2,7	4,6
Hotell & restaurang	4	137	8,2	4,4
Okänd verksamhet	4	17	1,0	0,7
Byggverksamhet	3	90	5,4	4,7
Info. & kommunikation	..	42	2,5	5,4
Jord-, skogsbruk & fiske	..	..	..	0,2
Tillverkning & utvinning	..	259	15,6	11,7
Energi & miljö	..	..	..	0,7
Finans & försäkring	..	8	0,5	1,5
Offentlig förv. & försvar	..	61	3,7	5,8
Totalt	593	1 665		

44,3%

BOSTÄDER  
BYGGDA 1951 -60

BYGGNADSÅR I 10 - ÅRSINTERVALL 2019

(exkl specialbostäder och uppgift saknas)

År	Småhus	Flerbostad	Totalt	%	% Gbg
- 1940	8	0	8	0,4	18,8
41 - 50	12	0	12	0,6	8,7
51 - 60	0	917	917	44,3	13,3
61 - 70	19	789	808	39,0	21,8
71 - 80	6	0	6	0,3	12,4
81 - 90	5	0	5	0,2	4,5
91 - 00	40	82	122	5,9	3,0
01 - 10	3	0	3	0,1	4,3
11 -	0	60	60	2,9	6,8

ANDEL SMÅHUS JÄMFÖRT MED GÖTEBORG 2019



ANTAL BOSTÄDER EFTER AREA 2019

(exkl uppgift saknas)

Kvm	Småhus	Flerbostad	Totalt	%	% Gbg
-40	0	258	258	12,5	14,7
41-60	5	631	636	30,7	24,3
61-80	41	634	675	32,6	27,8
81-100	8	422	430	20,8	13,8
101-120	25	16	41	2,0	7,5
121-	14	16	30	1,4	12,0
Totalt	93	1 977	2 070		

ÄGARKATEGORI 2019

	Småhus	Flerbostad	Totalt	%	% Gbg
Hysesrätt	19	1 190	1 209	58,4	53,6
Allmännyttan	14	1 058	1 072	51,8	26,2
Övriga	5	132	137	6,6	27,4
Bostadsrätt	41	787	828	40,0	29,1
Äganderätt	33	0	33	1,6	17,3
Tot. bostäder	93	1 977	2 070		

NYBYGGNATION - FÄRDIGSTÄLLDA BOSTÄDER

	2015	2016	2017	2018	2019
Småhus	0	0	0	0	0
Flerbostadshus	0	0	0	0	60
Totalt	0	0	0	0	60

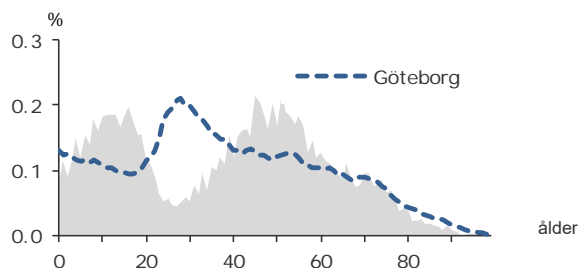
7 304

FOLKMÄNGD 2019

## BEFOLKNING EFTER ÅLDER 2019

Ålder	Kvinnor	Män	Samtliga	%
0	25	37	62	0,8
1 - 5	196	235	431	5,9
6	48	64	112	1,5
7 - 9	171	179	350	4,8
10 - 12	168	237	405	5,5
13 - 15	200	188	388	5,3
16 - 18	203	181	384	5,3
19 - 24	185	239	424	5,8
25 - 29	88	102	190	2,6
30 - 44	655	579	1 234	16,9
45 - 64	1 132	1 194	2 326	31,8
65 - 74	316	320	636	8,7
75 - 84	132	159	291	4,0
85-	40	31	71	1,0
Samtliga	3 559	3 745	7 304	100

## ÅLDERSSTRUKTUR JÄMFÖRT MED GÖTEBORG



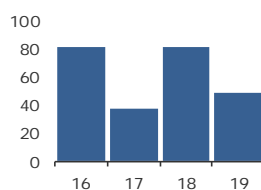
+ 49

BEFOLKNINGS-  
FÖRÄNDRING 2019

## FÖRÄNDRING 2019

Nettoflytt	23
Födelseöverskott	24
Födda	59
Döda	35
<b>Totalt*</b>	<b>49</b>

## FÖRÄNDRING 2016 - 2019



\* Inklusive justering.

2,9

PERSONER I SNITT  
PER HUSHÅLL 2019

## HUSHÅLL 2019

Personer i hushållet	Antal hushåll	%	% Gbg
1 person	353	14,1	43,8
2 personer	733	29,3	27,6
3 personer	465	18,6	11,8
4 personer	721	28,9	10,5
5+ personer	226	9,0	6,3
<b>Totalt antal hushåll</b>	<b>2 498</b>		<b>100,0</b>
<b>Barnhushåll</b>	<b>1 109</b>	<b>44,4</b>	<b>23,6</b>
(barnen under 18 år)			
Hushåll med 3 barn eller fler	139	5,6	3,6
Ensamstående med barn	97	3,9	4,7

7,6%

ANDEL FÖDDA I  
UTLANDET

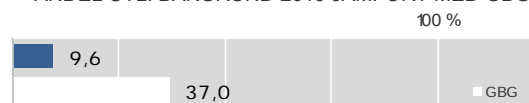
## UTRIKES FÖDDA EFTER HDI OCH TID I SVERIGE

HDI-kategorier	-4 år	5-9 år	10- år
Låg + Medel + Okänt	..	..	50
Hög + Mycket hög	..	..	275
<b>Totalt</b>	<b>164</b>	<b>64</b>	<b>325</b>

## VANLIGASTE FÖDELSELÄNDERNA I GBG 2019

Födelseland	Antal	%	% Gbg
Iran	18	0,2	2,2
Irak	11	0,2	2,2
Somalia	..	..	1,6
Syrien	..	..	1,4
Bosnien - Hercegovina	..	..	1,2
Indien	14	0,2	1,1
Polen	25	0,3	1,0
Finland	35	0,5	1,0
Jugoslavien	21	0,3	1,0
Turkiet	..	..	0,9
Övriga länder	421	5,8	13,8
<b>Totalt</b>	<b>558</b>	<b>7,6</b>	<b>27,5</b>

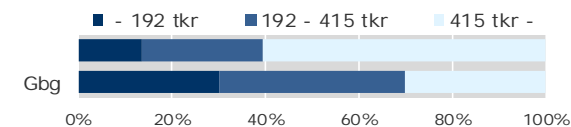
## ANDEL UTL. BAKGRUND 2019 JÄMFÖRT MED GBG



495 800 kr

MEDELINKOMST  
2018

## INKOMSTFÖRD. 2018 JÄMFÖRT MED GBG 20-64 ÅR

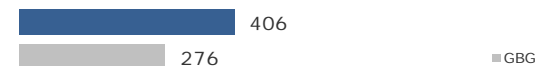


## MEDELINKOMST 2018 (kr)

Ålder	Kvinnor	Män	Samtliga
20 - 24	138 200	171 400	156 900
25 - 29	227 100	271 500	252 200
30 - 44	454 700	606 100	525 000
45 - 64	503 300	729 000	618 100
65 -	267 200	407 700	339 900
20 och äldre	414 500	575 600	495 800

## BILINNEHAV 2019 JÄMFÖRT MED GÖTEBORG

Antal bilar per 1 000 personer

PERSONER I  
LÅNGTIDSBEROENDE  
2018

## PERSONER MED UTBETALT EKONOMISKT BISTÅND

	2016	2017	2018
Personer med registrerat bistånd	..	..	..
- varav i minst 10 månader	..	..	..

## OHÅLSOTAL 2019 JÄMFÖRT MED GÖTEBORG

Antal ersatta dagar per person



## OHÅLSOTAL, ERSATTA DAGAR PER PERSON 2019

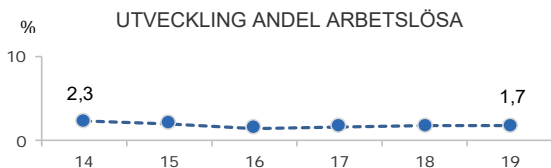
	Kvinnor	Män	Samtliga
Utl. bakgr.	16,6	6,7	11,9
Sv. bakgr.	13,3	8,6	10,9
Samtliga	13,6	8,4	11,0
Samtliga i Gbg	24,7	17,6	21,1

1,7%

ARBETSLÖSHET

## ÖPPET ARBETSLÖSA SAMT I PROGRAM, OKT 2019

	Kvinnor	Män	Samtliga	%	% Gbg
18 - 24	..	..	14	2,6	4,6
25 - 29	..	..	6	3,3	5,0
30 - 44	11	6	17	1,4	6,4
45 - 64	21	15	36	1,5	6,0
18 - 64	42	31	73	1,7	5,8
Född utoml.	..	..	9	2,5	11,4
Född i Sve.	..	..	64	1,6	3,0



## FÖRVÄRVSARBETANDE 2018

	Kvinnor	Män	Samtliga	%	% Gbg
18 - 24	138	169	307	56,9	55,5
25 - 29	56	85	141	74,6	74,4
30 - 44	640	560	1 200	94,1	81,1
45 - 64	999	1 072	2 071	92,3	78,3
65 - 74	75	89	164	25,7	22,1
25 - 64	1 695	1 717	3 412	92,0	78,8
Utl. Bakgr.	164	162	326	82,5	67,5
Sv. Bakgr.	1 531	1 555	3 086	93,2	86,0

44,9%

ANDEL MED EFTERGYMNASIAL  
UTBILDNING 3 ÅR ELLER LÄNGRE

## ANDEL (%) HÖGSTA UTBILDNINGSNIVÅ 2019

	Förgymnasial		Eftergymnasial	
	%	% Gbg	%	% Gbg
18-24	26,9	21,4	2,4	7,8
25-29	4,7	7,4	30,5	37,8
30-44	2,4	9,1	56,9	43,0
45-64	5,0	12,5	39,6	29,6
65-74	17,3	19,9	21,7	26,2
25 - 64	4,1	10,2	44,9	36,6
Kvinnor	2,9	9,3	49,7	40,8
Män	5,4	11,0	40,1	32,7

98,5%

BEHÖRIGA MINST TILL  
YRKESPROGRAM

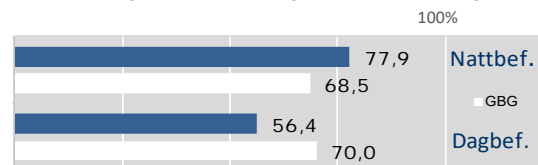
## GYMNASIEBEHÖRIGHET 2019

	Kvinnor	Män	Samtliga	%	% Gbg
Yrkesf.	62	72	134	98,5	80,9
ES	62	72	134	98,5	80,3
EK, HU, SA	62	72	134	98,5	79,0
NA, TE	61	72	133	97,8	78,1

0,2

SJÄLVFÖRSÖRJNINGSGRAD

## ANDEL SOM ARBETAR INOM PRIVAT NÄRINGS-LIV



## 2018 ANSTÄLLDA I OLIKA BRANSCHER 16-74 år

	Dagbefolk.		Nattbefolkning	
	Antal	Antal	%	% Gbg
Utbildning	324	310	8,0	10,4
Företagstjänster	143	705	18,1	16,4
Byggverksamhet	108	250	6,4	4,7
Vård & sociala tjänster	47	311	8,0	14,6
Info. & kommunikation	34	289	7,4	5,4
Handel	31	490	12,6	11,5
Kulturella & pers. tjänster	21	116	3,0	4,6
Transport & magasinering	20	190	4,9	5,6
Fastighetsverksamhet	17	91	2,3	1,8
Tillverkning & utvinning	17	765	19,6	11,7
Hotell & restaurang	16	64	1,6	4,4
Jord-, skogsbruk & fiske	5	7	0,2	0,2
Finans & försäkring	3	74	1,9	1,5
Okänd verksamhet	..	7	0,2	0,7
Energi & miljö	..	35	0,9	0,7
Offentlig förv. & försvar	..	191	4,9	5,8
Totalt	789	3 895		

26,3%

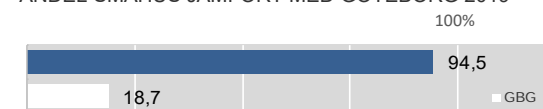
BOSTÄDER  
BYGGDA 1991 -00

## BYGGNADSÅR I 10 - ÅRSINTERVALL 2019

(exkl specialbostäder och uppgift saknas)

År	Småhus	Flerbostad	Totalt	%	% Gbg
- 1940	149	3	152	6,2	18,8
41 - 50	99	0	99	4,0	8,7
51 - 60	133	0	133	5,4	13,3
61 - 70	162	0	162	6,6	21,8
71 - 80	77	0	77	3,1	12,4
81 - 90	503	0	503	20,5	4,5
91 - 00	608	37	645	26,3	3,0
01 - 10	385	74	459	18,7	4,3
11 -	203	20	223	9,1	6,8

## ANDEL SMÅHUS JÄMFÖRT MED GÖTEBORG 2019



## ANTAL BOSTÄDER EFTER AREA 2019

(exkl uppgift saknas)

Kvm	Småhus	Flerbostad	Totalt	%	% Gbg
-40	28	0	28	1,1	14,7
41-60	60	53	113	4,6	24,3
61-80	125	49	174	7,1	27,8
81-100	203	23	226	9,2	13,8
101-120	323	7	330	13,4	7,5
121-	1 580	3	1 583	64,5	12,0
Totalt	2 319	135	2 454		

## ÄGARKATEGORI 2019

	Småhus	Flerbostad	Totalt	%	% Gbg
Hysesrätt	23	7	30	1,2	53,6
Allmännyttan	0	0	0	0,0	26,2
Övriga	23	7	30	1,2	27,4
Bostadsrätt	119	128	247	10,1	29,1
Äganderätt	2 179	0	2 179	88,8	17,3
Tot. bostäder	2 321	135	2 456		

## NYBYGGNATION - FÄRDIGSTÄLLDA BOSTÄDER

	2015	2016	2017	2018	2019
Småhus	26	34	19	27	18
Flerbostadshus	15	6	21	8	0
Totalt	41	40	40	35	18

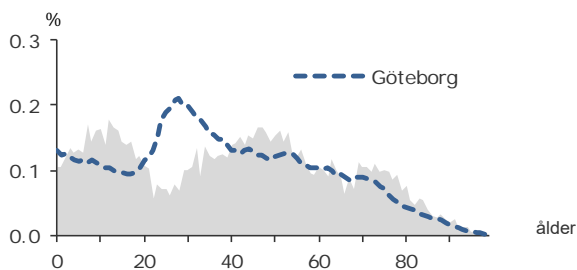
10 787

FOLKMÄNGD 2019

## BEFOLKNING EFTER ÅLDER 2019

Ålder	Kvinnor	Män	Samtliga	%
0	53	61	114	1,1
1 - 5	320	344	664	6,2
6	71	66	137	1,3
7 - 9	230	281	511	4,7
10 - 12	249	268	517	4,8
13 - 15	263	246	509	4,7
16 - 18	203	230	433	4,0
19 - 24	260	320	580	5,4
25 - 29	209	199	408	3,8
30 - 44	1 057	992	2 049	19,0
45 - 64	1 408	1 379	2 787	25,8
65 - 74	535	477	1 012	9,4
75 - 84	425	365	790	7,3
85-	179	97	276	2,6
Samtliga	5 462	5 325	10 787	100

## ÅLDERSSTRUKTUR JÄMFÖRT MED GÖTEBORG



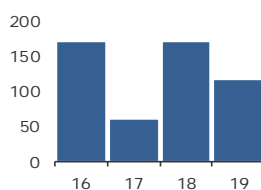
+ 116

BEFOLKNINGS-  
FÖRÄNDRING 2019

## FÖRÄNDRING 2019

Nettoflytt	96
Födelseöverskott	21
Födda	108
Döda	87
<b>Totalt*</b>	<b>116</b>

## FÖRÄNDRING 2016 - 2019



\* Inklusiv justering.

2,5

PERSONER I SNITT  
PER HUSHÅLL 2019

## HUSHÅLL 2019

Personer i hushållet	Antal hushåll	%	% Gbg
1 person	1 259	28,7	43,8
2 personer	1 361	31,0	27,6
3 personer	613	14,0	11,8
4 personer	907	20,6	10,5
5+ personer	253	5,8	6,3
<b>Totalt antal hushåll</b>	<b>4 393</b>		<b>100,0</b>
<b>Barnhushåll</b>	<b>1 548</b>	<b>35,2</b>	<b>23,6</b>
(barnen under 18 år)			
Hushåll med 3 barn eller fler	177	4,0	3,6
Ensamstående med barn	245	5,6	4,7

9,2%

ANDEL FÖDDA I  
UTLANDET

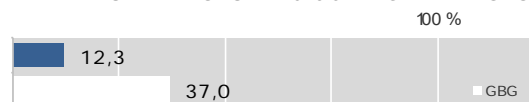
## UTRIKES FÖDDA EFTER HDI OCH TID I SVERIGE

HDI-kategorier	-4 år	5-9 år	10- år
Låg + Medel + Okänt	45	25	91
Hög + Mycket hög	129	92	601
<b>Totalt</b>	<b>174</b>	<b>117</b>	<b>692</b>

## VANLIGASTE FÖDELSELÄNDERNA I GBG 2019

Födelseland	Antal	%	% Gbg
Iran	61	0,6	2,2
Irak	13	0,1	2,2
Somalia	..	..	1,6
Syrien	..	..	1,4
Bosnien - Hercegovina	28	0,3	1,2
Indien	50	0,5	1,1
Polen	72	0,7	1,0
Finland	94	0,9	1,0
Jugoslavien	38	0,4	1,0
Turkiet	13	0,1	0,9
Övriga länder	612	5,7	13,8
<b>Totalt</b>	<b>993</b>	<b>9,2</b>	<b>27,5</b>

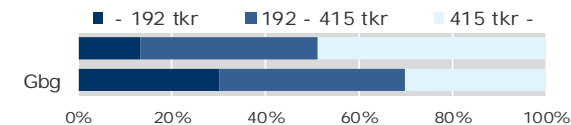
## ANDEL UTL. BAKGRUND 2019 JÄMFÖRT MED GBG



387 400 kr

MEDELINKOMST  
2018

## INKOMSTFÖRD. 2018 JÄMFÖRT MED GBG 20-64 ÅR

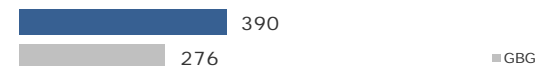


## MEDELINKOMST 2018 (kr)

Ålder	Kvinnor	Män	Samtliga
20 - 24	195 700	204 800	200 600
25 - 29	254 200	305 400	280 000
30 - 44	375 800	494 000	433 000
45 - 64	415 100	564 500	489 700
65 -	217 100	337 200	271 300
20 och äldre	327 900	450 500	387 400

## BILINNEHAV 2019 JÄMFÖRT MED GÖTEBORG

Antal bilar per 1 000 personer



24

PERSONER I  
LÅNGTIDSBEROENDE  
2018

## PERSONER MED UTBETALT EKONOMISKT BISTÅND

	2016	2017	2018
Personer med registrerat bistånd	60	53	56
- varav i minst 10 månader	25	29	24

## OHÅLSOTAL 2019 JÄMFÖRT MED GÖTEBORG

Antal ersatta dagar per person



## OHÅLSOTAL, ERSATTA DAGAR PER PERSON 2019

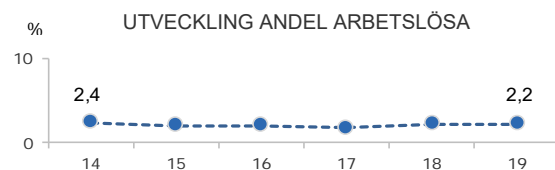
	Kvinnor	Män	Samtliga
Utl. bakgr.	16,5	10,1	13,3
Sv. bakgr.	25,0	10,6	17,8
Samtliga	23,8	10,5	17,2
Samtliga i Gbg	24,7	17,6	21,1

2,2%

ARBETSLÖSHET

## ÖPPET ARBETSLÖSA SAMT I PROGRAM, OKT 2019

	Kvinnor	Män	Samtliga	%	% Gbg
18 - 24	8	15	23	3,2	4,6
25 - 29	8	5	13	3,2	5,0
30 - 44	20	14	34	1,7	6,4
45 - 64	35	25	60	2,1	6,0
18 - 64	71	59	130	2,2	5,8
Född utoml.	13	12	25	3,7	11,4
Född i Sve.	58	47	105	2,0	3,0



## FÖRVÄRVSARBETANDE 2018

	Kvinnor	Män	Samtliga	%	% Gbg
18 - 24	208	221	429	61,2	55,5
25 - 29	180	175	355	81,2	74,4
30 - 44	968	928	1 896	94,6	81,1
45 - 64	1 243	1 264	2 507	91,6	78,3
65 - 74	66	93	159	15,4	22,1
25 - 64	2 391	2 367	4 758	91,9	78,8
Utl. Bakgr.	334	324	658	86,4	67,5
Sv. Bakgr.	2 057	2 043	4 100	92,8	86,0

30,8%

ANDEL MED EFTERGYMNASIAL  
UTBILDNING 3 ÅR ELLER LÄNGRE

## ANDEL (%) HÖGSTA UTBILDNINGSNIVÅ 2019

	Förgymnasial		Eftergymnasial	
	%	% Gbg	%	% Gbg
18-24	26,1	21,4	3,0	7,8
25-29	6,1	7,4	22,5	37,8
30-44	4,7	9,1	38,4	43,0
45-64	7,8	12,5	26,3	29,6
65-74	19,7	19,9	16,0	26,2
25 - 64	6,5	10,2	30,8	36,6
Kvinnor	5,2	9,3	36,4	40,8
Män	7,8	11,0	24,9	32,7

94,7%

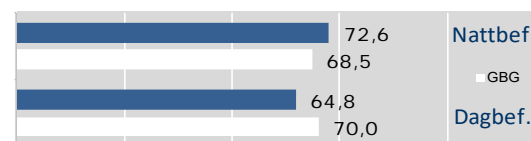
BEHÖRIGA MINST TILL  
YRKESPROGRAM

## GYMNASIEBEHÖRIGHET 2019

	Kvinnor	Män	Samtliga	%	% Gbg
Yrkesf.	74	69	143	94,7	80,9
ES	74	69	143	94,7	80,3
EK, HU, SA	74	68	142	94,0	79,0
NA, TE	74	68	142	94,0	78,1

0,6

SJÄLVFÖRSÖRJNINGSGRAD

ANDEL SOM ARBETAR INOM PRIVAT NÄRINGS-LIV  
100%

## 2018 ANSTÄLLDA I OLIKA BRANSCHER 16-74 år

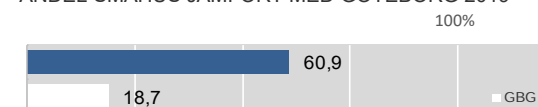
	Dagbefolkn.		Nattbefolkning	
	Antal	Antal	%	% Gbg
Vård & sociala tjänster	577	578	10,8	14,6
Handel	528	642	12,0	11,5
Tillverkning & utvinning	504	1 158	21,6	11,7
Utbildning	499	523	9,8	10,4
Företagstjänster	283	708	13,2	16,4
Byggverksamhet	261	332	6,2	4,7
Kulturella & pers. tjänster	122	159	3,0	4,6
Offentlig förv. & försvar	99	308	5,7	5,8
Fastighetsverksamhet	84	114	2,1	1,8
Hotell & restaurang	69	111	2,1	4,4
Transport & magasinering	38	281	5,2	5,6
Info. & kommunikation	32	279	5,2	5,4
Finans & försäkring	24	96	1,8	1,5
Jord-, skogsbruk & fiske	9	12	0,2	0,2
Okänd verksamhet	..	12	0,2	0,7
Energi & miljö	..	47	0,9	0,7
Totalt	3 140	5 360		

29,8%

BOSTÄDER  
BYGGDA 1961 -70BYGGNADSÅR I 10 - ÅRSINTERVALL 2019  
(exkl specialbostäder och uppgift saknas)

År	Småhus	Flerbostad	Totalt	%	% Gbg
- 1940	52	2	54	1,2	18,8
41 - 50	31	0	31	0,7	8,7
51 - 60	71	0	71	1,6	13,3
61 - 70	700	611	1 311	29,8	21,8
71 - 80	590	16	606	13,8	12,4
81 - 90	588	0	588	13,4	4,5
91 - 00	172	91	263	6,0	3,0
01 - 10	420	536	956	21,8	4,3
11 -	52	327	379	8,6	6,8

## ANDEL SMÅHUS JÄMFÖRT MED GÖTEBORG 2019

ANTAL BOSTÄDER EFTER AREA 2019  
(exkl uppgift saknas)

Kvm	Småhus	Flerbostad	Totalt	%	% Gbg
-40	15	161	176	4,0	14,7
41-60	37	266	303	6,9	24,3
61-80	134	832	966	22,0	27,8
81-100	199	333	532	12,1	13,8
101-120	673	110	783	17,8	7,5
121-	1 616	18	1 634	37,2	12,0
Totalt	2 674	1 720	4 394		

## ÄGARKATEGORI 2019

	Småhus	Flerbostad	Totalt	%	% Gbg
Hyresrätt	107	681	788	17,9	53,6
Allmännyttan	88	242	330	7,5	26,2
Övriga	19	439	458	10,4	27,4
Bostadsrätt	135	1 039	1 174	26,7	29,1
Äganderätt	2 436	0	2 436	55,4	17,3
Tot. bostäder	2 678	1 720	4 398		

## NYBYGGNATION - FÄRDIGSTÄLLDA BOSTÄDER

	2015	2016	2017	2018	2019
Småhus	9	22	12	9	3
Flerbostadshus	36	60	53	64	36
Totalt	45	82	65	73	39

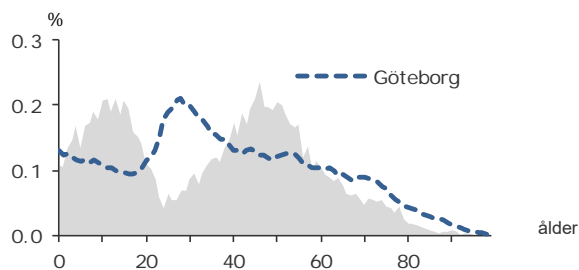
8 679

FOLKMÄNGD 2019

## BEFOLKNING EFTER ÅLDER 2019

Ålder	Kvinnor	Män	Samtliga	%
0	51	42	93	1,1
1 - 5	256	341	597	6,9
6	73	73	146	1,7
7 - 9	236	235	471	5,4
10 - 12	246	281	527	6,1
13 - 15	263	260	523	6,0
16 - 18	207	232	439	5,1
19 - 24	237	232	469	5,4
25 - 29	136	133	269	3,1
30 - 44	931	777	1 708	19,7
45 - 64	1 254	1 401	2 655	30,6
65 - 74	232	275	507	5,8
75 - 84	99	133	232	2,7
85-	22	21	43	0,5
Samtliga	4 243	4 436	8 679	100

## ÅLDERSSTRUKTUR JÄMFÖRT MED GÖTEBORG



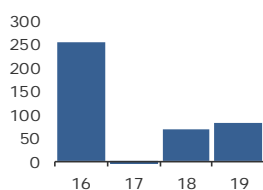
+ 81

BEFOLKNINGS-  
FÖRÄNDRING 2019

## FÖRÄNDRING 2019

Nettoflytt	14
Födelseöverskott	60
Födda	86
Döda	26
<b>Totalt*</b>	<b>81</b>

## FÖRÄNDRING 2016 - 2019



\* Inklusive justering.

3,0

PERSONER I SNITT  
PER HUSHÅLL 2019

## HUSHÅLL 2019

Personer i hushållet	Antal hushåll	%	% Gbg
1 person	452	15,5	43,8
2 personer	748	25,6	27,6
3 personer	532	18,2	11,8
4 personer	914	31,2	10,5
5+ personer	279	9,5	6,3
Totalt antal hushåll	2 925		100,0
Barnhushåll			
(barnen under 18 år)	1 459	49,9	23,6
Hushåll med 3 barn eller fler	190	6,5	3,6
Ensamstående med barn	164	5,6	4,7

8,6%

ANDEL FÖDDA I  
UTLANDET

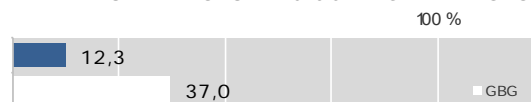
## UTRIKES FÖDDA EFTER HDI OCH TID I SVERIGE

HDI-kategorier	-4 år	5-9 år	10- år
Låg + Medel + Okänt	..	..	79
Hög + Mycket hög	..	..	415
Totalt	138	108	494

## VANLIGASTE FÖDELSELÄNDERNA I GBG 2019

Födelseland	Antal	%	% Gbg
Iran	47	0,5	2,2
Irak	16	0,2	2,2
Somalia	..	..	1,6
Syrien	..	..	1,4
Bosnien - Hercegovina	17	0,2	1,2
Indien	20	0,2	1,1
Polen	51	0,6	1,0
Finland	79	0,9	1,0
Jugoslavien	37	0,4	1,0
Turkiet	10	0,1	0,9
Övriga länder	466	5,4	13,8
Totalt	747	8,6	27,5

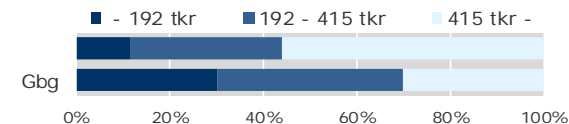
## ANDEL UTL. BAKGRUND 2019 JÄMFÖRT MED GBG



449 100 kr

MEDELINKOMST  
2018

## INKOMSTFÖRD. 2018 JÄMFÖRT MED GBG 20-64 ÅR



## MEDELINKOMST 2018 (kr)

Ålder	Kvinnor	Män	Samtliga
20 - 24	170 500	183 300	177 400
25 - 29	265 900	316 500	292 200
30 - 44	424 400	570 800	491 300
45 - 64	452 200	581 800	521 400
65 -	223 500	341 500	288 700
20 och äldre	389 800	505 700	449 100

## BILINNEHAV 2019 JÄMFÖRT MED GÖTEBORG

Antal bilar per 1 000 personer



18

PERSONER I  
LÅNGTIDSBEROENDE  
2018

## PERSONER MED UTBETALT EKONOMISKT BISTÅND

	2016	2017	2018
Personer med registrerat bistånd	171	36	43
- varav i minst 10 månader	19	18	18

## OHÅLSOTAL 2019 JÄMFÖRT MED GÖTEBORG

Antal ersatta dagar per person



## OHÅLSOTAL, ERSATTA DAGAR PER PERSON 2019

	Kvinnor	Män	Samtliga
Utl. bakgr.	20,3	10,3	15,5
Sv. bakgr.	16,5	10,5	13,4
Samtliga	17,1	10,5	13,8
Samtliga i Gbg	24,7	17,6	21,1

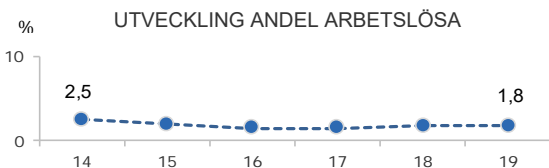


1,8%

ARBETSLÖSHET

## ÖPPET ARBETSLÖSA SAMT I PROGRAM, OKT 2019

	Kvinnor	Män	Samtliga	%	% Gbg
18 - 24	..	..	17	2,8	4,6
25 - 29	..	..	10	3,5	5,0
30 - 44	16	9	25	1,5	6,4
45 - 64	27	14	41	1,5	6,0
18 - 64	53	40	93	1,8	5,8
Född utoml.	18	5	23	4,1	11,4
Född i Sve.	35	35	70	1,5	3,0



## FÖRVÄRVSARBETANDE 2018

	Kvinnor	Män	Samtliga	%	% Gbg
18 - 24	160	174	334	58,4	55,5
25 - 29	122	125	247	83,7	74,4
30 - 44	899	767	1 666	94,8	81,1
45 - 64	1 116	1 276	2 392	93,5	78,3
65 - 74	42	78	120	24,3	22,1
25 - 64	2 137	2 168	4 305	93,4	78,8
Utl. Bakgr.	312	314	626	86,8	67,5
Sv. Bakgr.	1 825	1 854	3 679	94,6	86,0

36,8%

ANDEL MED EFTERGYMNASIAL  
UTBILDNING 3 ÅR ELLER LÄNGRE

## ANDEL (%) HÖGSTA UTBILDNINGSNIVÅ 2019

	Förgymnasial		Eftergymnasial	
	%	% Gbg	%	% Gbg
18-24	30,8	21,4	2,2	7,8
25-29	7,1	7,4	24,9	37,8
30-44	3,2	9,1	50,3	43,0
45-64	6,9	12,5	29,3	29,6
65-74	26,8	19,9	14,4	26,2
25 - 64	5,5	10,2	36,8	36,6
Kvinnor	4,0	9,3	42,7	40,8
Män	7,1	11,0	30,9	32,7

95,8%

BEHÖRIGA MINST TILL  
YRKESPROGRAM

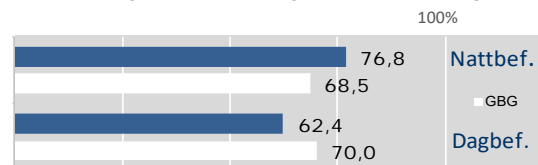
## GYMNASIEBEHÖRIGHET 2019

	Kvinnor	Män	Samtliga	%	% Gbg
Yrkesf.	76	82	158	95,8	80,9
ES	76	82	158	95,8	80,3
EK, HU, SA	76	82	158	95,8	79,0
NA, TE	75	82	157	95,2	78,1

0,2

SJÄLVFÖRSÖRJNINGSGRAD

## ANDEL SOM ARBETAR INOM PRIVAT NÄRINGSLIV



## 2018 ANSTÄLLDA I OLIKA BRANSCHER 16-74 år

	Dagbefolkning		Nattbefolkning	
	Antal	Antal	%	% Gbg
Utbildning	411	330	6,9	10,4
Företagstjänster	176	679	14,2	16,4
Handel	172	607	12,7	11,5
Byggverksamhet	147	393	8,2	4,7
Tillverkning & utvinning	48	1 067	22,4	11,7
Vård & sociala tjänster	36	446	9,3	14,6
Info. & kommunikation	35	313	6,6	5,4
Transport & magasinering	35	231	4,8	5,6
Kulturella & pers. tjänster	24	113	2,4	4,6
Fastighetsverksamhet	20	90	1,9	1,8
Hotell & restaurang	12	79	1,7	4,4
Jord-, skogsbruk & fiske	8	11	0,2	0,2
Okänd verksamhet	8	14	0,3	0,7
Finans & försäkring	..	83	1,7	1,5
Energi & miljö	..	54	1,1	0,7
Offentlig förv. & försvar	..	262	5,5	5,8
Totalt	1 134	4 772		

30,4%

BOSTÄDER  
BYGGDA 2001 -10

## BYGGNADSÅR I 10 - ÅRSINTERVALL 2019

(exkl specialbostäder och uppgift saknas)

År	Småhus	Flerbostad	Totalt	%	% Gbg
- 1940	166	5	171	6,0	18,8
41 - 50	103	0	103	3,6	8,7
51 - 60	191	0	191	6,7	13,3
61 - 70	194	0	194	6,8	21,8
71 - 80	130	29	159	5,6	12,4
81 - 90	329	4	333	11,7	4,5
91 - 00	508	13	521	18,3	3,0
01 - 10	656	210	866	30,4	4,3
11 -	268	69	337	11,8	6,8

## ANDEL SMÅHUS JÄMFÖRT MED GÖTEBORG 2019



## ANTAL BOSTÄDER EFTER AREA 2019

(exkl uppgift saknas)

Kvm	Småhus	Flerbostad	Totalt	%	% Gbg
-40	60	23	83	2,9	14,7
41-60	132	115	247	8,7	24,3
61-80	194	147	341	12,0	27,8
81-100	254	44	298	10,4	13,8
101-120	381	6	387	13,6	7,5
121-	1 494	2	1 496	52,5	12,0
Totalt	2 515	337	2 852		

## ÄGARKATEGORI 2019

	Småhus	Flerbostad	Totalt	%	% Gbg
Hysesrätt	40	125	165	5,8	53,6
Allmännyttan	0	0	0	0,0	26,2
Övriga	40	125	165	5,8	27,4
Bostadsrätt	72	212	284	10,0	29,1
Äganderätt	2 435	0	2 435	85,4	17,3
Tot. bostäder	2 547	337	2 884		

## NYBYGGNATION - FÄRDIGSTÄLLDA BOSTÄDER

	2015	2016	2017	2018	2019
Småhus	25	23	35	31	30
Flerbostadshus	38	0	28	21	0
Totalt	63	23	63	52	30



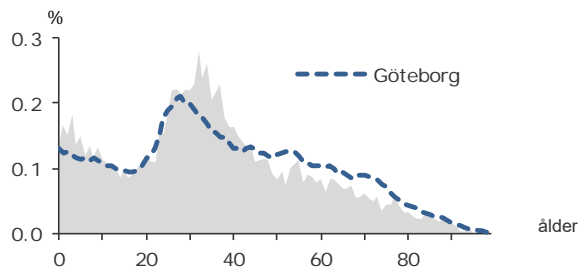
8 231

FOLKMÄNGD 2019

## BEFOLKNING EFTER ÅLDER 2019

Ålder	Kvinnor	Män	Samtliga	%
0	54	61	115	1,4
1 - 5	324	322	646	7,8
6	48	50	98	1,2
7 - 9	151	165	316	3,8
10 - 12	136	127	263	3,2
13 - 15	111	124	235	2,9
16 - 18	90	139	229	2,8
19 - 24	307	312	619	7,5
25 - 29	443	435	878	10,7
30 - 44	1 070	1 359	2 429	29,5
45 - 64	676	834	1 510	18,3
65 - 74	243	235	478	5,8
75 - 84	166	127	293	3,6
85-	73	49	122	1,5
Samtliga	3 892	4 339	8 231	100

## ÅLDERSSTRUKTUR JÄMFÖRT MED GÖTEBORG



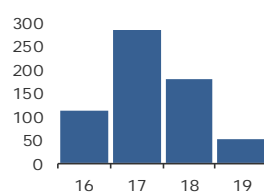
+ 50

BEFOLKNINGS-  
FÖRÄNDRING 2019

## FÖRÄNDRING 2019

Nettoflytt	-15
Födelseöverskott	64
Födda	109
Döda	45
<b>Totalt*</b>	<b>50</b>

## FÖRÄNDRING 2016 - 2019



\* Inklusive justering.

2,3

PERSONER I SNITT  
PER HUSHÅLL 2019

## HUSHÅLL 2019

Personer i hushållet	Antal hushåll	%	% Gbg
1 person	1 520	42,8	43,8
2 personer	814	22,9	27,6
3 personer	483	13,6	11,8
4 personer	371	10,4	10,5
5+ personer	364	10,2	6,3
Totalt antal hushåll	3 552		100,0
Barnhushåll	981	27,6	23,6
(barnen under 18 år)			
Hushåll med 3 barn eller fler	184	5,2	3,6
Ensamstående med barn	222	6,3	4,7

56,3%

ANDEL FÖDDA I  
UTLANDET

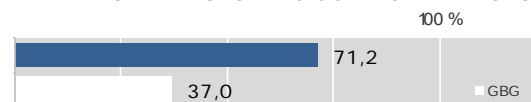
## UTRIKES FÖDDA EFTER HDI OCH TID I SVERIGE

HDI-kategorier	-4 år	5-9 år	10- år
Låg + Medel + Okänt	738	551	806
Hög + Mycket hög	533	577	1 404
Totalt	1 271	1 128	2 210

## VANLIGASTE FÖDELSELÄNDERNA I GBG 2019

Födelseland	Antal	%	% Gbg
Iran	248	3,0	2,2
Irak	215	2,6	2,2
Somalia	224	2,7	1,6
Syrien	226	2,7	1,4
Bosnien - Hercegovina	226	2,7	1,2
Indien	483	5,9	1,1
Polen	187	2,3	1,0
Finland	97	1,2	1,0
Jugoslavien	208	2,5	1,0
Turkiet	447	5,4	0,9
Övriga länder	2 075	25,2	13,8
Totalt	4 636	56,3	27,5

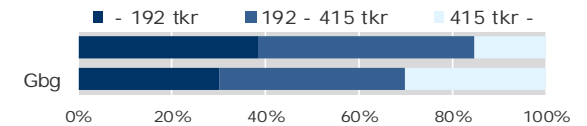
## ANDEL UTL. BAKGRUND 2019 JÄMFÖRT MED GBG



235 600 kr

MEDELINKOMST  
2018

## INKOMSTFÖRD. 2018 JÄMFÖRT MED GBG 20-64 ÅR



## MEDELINKOMST 2018 (kr)

Ålder	Kvinnor	Män	Samtliga
20 - 24	157 700	195 900	176 100
25 - 29	186 100	266 600	227 100
30 - 44	204 700	309 100	263 400
45 - 64	225 200	277 200	253 900
65 -	160 200	202 400	179 000
20 och äldre	194 200	272 600	235 600

## BILINNEHAV 2019 JÄMFÖRT MED GÖTEBORG

Antal bilar per 1 000 personer

223  
PERSONER I  
LÅNGTIDSBEROENDE  
2018

## PERSONER MED UTBETALT EKONOMISKT BISTÅND

	2016	2017	2018
Personer med registrerat bistånd	582	519	456
- varav i minst 10 månader	293	247	223

## OHÅLSOTAL 2019 JÄMFÖRT MED GÖTEBORG

Antal ersatta dagar per person



## OHÅLSOTAL, ERSATTA DAGAR PER PERSON 2019

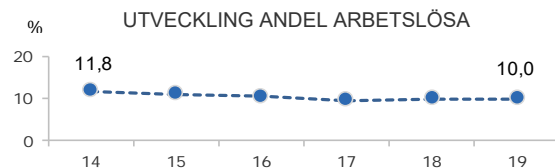
	Kvinnor	Män	Samtliga
Utl. bakgr.	25,7	21,3	23,3
Sv. bakgr.	44,1	32,1	37,8
Samtliga	30,9	24,1	27,2
Samtliga i Gbg	24,7	17,6	21,1

10,0%

ARBETSLÖSHET

ÖPPET ARBETSLÖSA SAMT I PROGRAM, OKT 2019

	Kvinnor	Män	Samtliga	%	% Gbg
18 - 24	26	33	59	8,5	4,6
25 - 29	46	28	74	8,5	5,0
30 - 44	119	111	230	9,4	6,4
45 - 64	80	108	188	12,3	6,0
18 - 64	271	280	551	10,0	5,8
Född utoml.	216	215	431	12,3	11,4
Född i Sve.	55	65	120	5,9	3,0



FÖRVÄRVSARBETANDE 2018

	Kvinnor	Män	Samtliga	%	% Gbg
18 - 24	219	223	442	59,6	55,5
25 - 29	286	363	649	71,2	74,4
30 - 44	659	1 046	1 705	72,1	81,1
45 - 64	387	515	902	60,5	78,3
65 - 74	25	22	47	9,8	22,1
25 - 64	1 332	1 924	3 256	68,3	78,8
Utl. Bakgr.	867	1 343	2 210	65,4	67,5
Sv. Bakgr.	465	581	1 046	75,3	86,0

23,4%

ANDEL MED EFTERGYMNASIAL  
UTBILDNING 3 ÅR ELLER LÄNGRE

ANDEL (%) HÖGSTA UTBILDNINGSNIVÅ 2019

	Förgymnasial		Eftergymnasial	
	%	% Gbg	%	% Gbg
18-24	28,6	21,4	3,6	7,8
25-29	12,3	7,4	22,8	37,8
30-44	15,2	9,1	29,6	43,0
45-64	27,9	12,5	13,6	29,6
65-74	40,8	19,9	6,9	26,2
25 - 64	18,6	10,2	23,4	36,6
Kvinnor	19,6	9,3	24,5	40,8
Män	17,8	11,0	22,4	32,7

74,2%

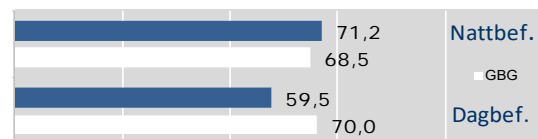
BEHÖRIGA MINST TILL  
YRKESPROGRAM

GYMNASIEBEHÖRIGHET 2019

	Kvinnor	Män	Samtliga	%	% Gbg
Yrkesf.	18	28	46	74,2	80,9
ES	17	28	45	72,6	80,3
EK, HU, SA	16	26	42	67,7	79,0
NA, TE	17	25	42	67,7	78,1

0,6

SJÄLVFÖRSÖRJNINGSGRAD

ANDEL SOM ARBETAR INOM PRIVAT NÄRINGS-LIV  
100%

2018 ANSTÄLLDA I OLIKA BRANSCHER 16-74 år

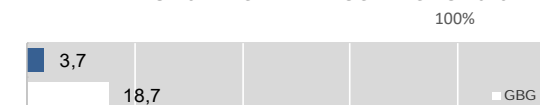
	Dagbefolkning		Nattbefolkning	
	Antal	Antal	%	% Gbg
Vård & sociala tjänster	453	588	15,7	14,6
Företagstjänster	405	665	17,7	16,4
Tillverkning & utvinning	267	551	14,7	11,7
Byggsverksamhet	262	178	4,7	4,7
Handel	238	344	9,2	11,5
Offentlig förv. & försvar	234	128	3,4	5,8
Utbildning	233	314	8,4	10,4
Transport & magasinering	125	280	7,5	5,6
Fastighetsverksamhet	47	52	1,4	1,8
Kulturella & pers. tjänster	36	133	3,5	4,6
Hotell & restaurang	23	304	8,1	4,4
Info. & kommunikation	9	156	4,2	5,4
Okänd verksamhet	..	32	0,9	0,7
Energi & miljö	..	13	0,3	0,7
Finans & försäkring	..	..	..	1,5
Jord-, skogsbruk & fiske	..	..	..	0,2
<b>Totalt</b>	<b>2 335</b>	<b>3 749</b>		

99,4%

BOSTÄDER  
BYGGDA 1951 -60BYGGNADSÅR I 10 - ÅRSINTERVALL 2019  
(exkl specialbostäder och uppgift saknas)

År	Småhus	Flerbostad	Totalt	%	% Gbg
- 1940	0	0	0	0,0	18,8
41 - 50	0	0	0	0,0	8,7
51 - 60	113	3 532	3 645	99,4	13,3
61 - 70	1	0	1	0,0	21,8
71 - 80	0	0	0	0,0	12,4
81 - 90	0	0	0	0,0	4,5
91 - 00	0	0	0	0,0	3,0
01 - 10	22	0	22	0,6	4,3
11 -	0	0	0	0,0	6,8

ANDEL SMÅHUS JÄMFÖRT MED GÖTEBORG 2019



ANTAL BOSTÄDER EFTER AREA 2019

Kvm	Småhus	Flerbostad	Totalt	%	% Gbg
-40	0	322	322	8,8	14,7
41-60	0	1 368	1 368	37,3	24,3
61-80	43	1 591	1 634	44,5	27,8
81-100	62	244	306	8,3	13,8
101-120	9	2	11	0,3	7,5
121-	22	5	27	0,7	12,0
<b>Totalt</b>	<b>136</b>	<b>3 532</b>	<b>3 668</b>		

ÄGARKATEGORI 2019

	Småhus	Flerbostad	Totalt	%	% Gbg
Hyresrätt	1	3 162	3 163	86,2	53,6
Allmännyttan	0	1 088	1 088	29,7	26,2
Övriga	1	2 074	2 075	56,6	27,4
Bostadsrätt	22	370	392	10,7	29,1
Äganderätt	113	0	113	3,1	17,3
<b>Tot. bostäder</b>	<b>136</b>	<b>3 532</b>	<b>3 668</b>		

NYBYGGNATION - FÄRDIGSTÄLLDA BOSTÄDER

	2015	2016	2017	2018	2019
Småhus	0	0	0	0	0
Flerbostadshus	0	0	0	0	0
<b>Totalt</b>	<b>0</b>	<b>0</b>	<b>0</b>	<b>0</b>	<b>0</b>

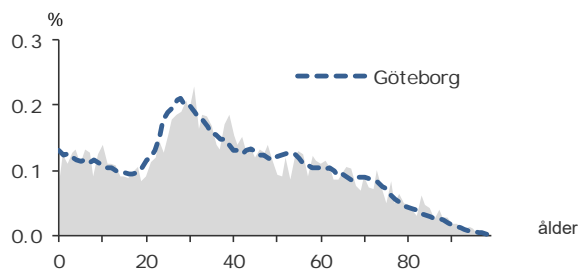
6 492

FOLKMÄNGD 2019

## BEFOLKNING EFTER ÅLDER 2019

Ålder	Kvinnor	Män	Samtliga	%
0	24	32	56	0,9
1 - 5	203	188	391	6,0
6	42	44	86	1,3
7 - 9	102	120	222	3,4
10 - 12	115	118	233	3,6
13 - 15	93	95	188	2,9
16 - 18	85	104	189	2,9
19 - 24	201	240	441	6,8
25 - 29	281	314	595	9,2
30 - 44	723	867	1 590	24,5
45 - 64	673	772	1 445	22,3
65 - 74	272	285	557	8,6
75 - 84	190	148	338	5,2
85-	105	56	161	2,5
Samtliga	3 109	3 383	6 492	100

## ÅLDERSSTRUKTUR JÄMFÖRT MED GÖTEBORG



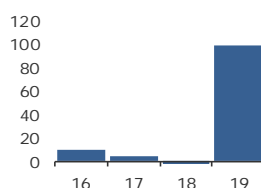
+ 99

BEFOLKNINGS-  
FÖRÄNDRING 2019

## FÖRÄNDRING 2019

Nettoflytt	76
Födelseöverskott	10
Födda	51
Döda	41
<b>Totalt*</b>	<b>99</b>

## FÖRÄNDRING 2016 - 2019



\* Inklusiv justering.

2,2

PERSONER I SNITT  
PER HUSHÅLL 2019

## HUSHÅLL 2019

Personer i hushållet	Antal hushåll	%	% Gbg
1 person	1 279	43,5	43,8
2 personer	743	25,3	27,6
3 personer	371	12,6	11,8
4 personer	333	11,3	10,5
5+ personer	214	7,3	6,3
Totalt antal hushåll	2 940		100,0
Barnhushåll	731	24,9	23,6
(barnen under 18 år)			
Hushåll med 3 barn eller fler	106	3,6	3,6
Ensamstående med barn	120	4,1	4,7

37,4%

ANDEL FÖDDA I  
UTLANDET

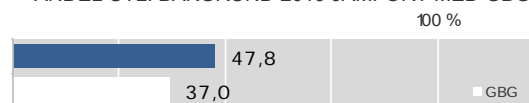
## UTRIKES FÖDDA EFTER HDI OCH TID I SVERIGE

HDI-kategorier	-4 år	5-9 år	10- år
Låg + Medel + Okänt	326	153	433
Hög + Mycket hög	266	286	942
Totalt	592	439	1 375

## VANLIGASTE FÖDELSELÄNDERNA I GBG 2019

Födelseland	Antal	%	% Gbg
Iran	173	2,7	2,2
Irak	111	1,7	2,2
Somalia	74	1,1	1,6
Syrien	84	1,3	1,4
Bosnien - Hercegovina	111	1,7	1,2
Indien	202	3,1	1,1
Polen	55	0,8	1,0
Finland	118	1,8	1,0
Jugoslavien	159	2,4	1,0
Turkiet	247	3,8	0,9
Övriga länder	1 093	16,8	13,8
Totalt	2 427	37,4	27,5

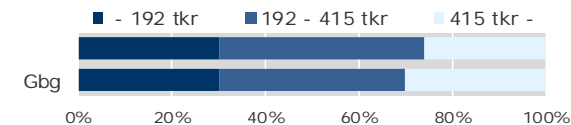
## ANDEL UTL. BAKGRUND 2019 JÄMFÖRT MED GBG



285 900 kr

MEDELINKOMST  
2018

## INKOMSTFÖRD. 2018 JÄMFÖRT MED GBG 20-64 ÅR



## MEDELINKOMST 2018 (kr)

Ålder	Kvinnor	Män	Samtliga
20 - 24	165 400	204 500	187 700
25 - 29	202 200	255 700	231 200
30 - 44	277 000	339 200	310 900
45 - 64	320 600	385 800	355 600
65 -	196 400	256 100	223 600
20 och äldre	253 100	315 600	285 900

## BILINNEHAV 2019 JÄMFÖRT MED GÖTEBORG

Antal bilar per 1 000 personer



110

PERSONER I  
LÅNGTIDSBEROENDE  
2018

## PERSONER MED UTBETALT EKONOMISKT BISTÅND

	2016	2017	2018
Personer med registrerat bistånd	285	276	231
- varav i minst 10 månader	120	104	110

## OHÅLSOTAL 2019 JÄMFÖRT MED GÖTEBORG

Antal ersatta dagar per person



## OHÅLSOTAL, ERSATTA DAGAR PER PERSON 2019

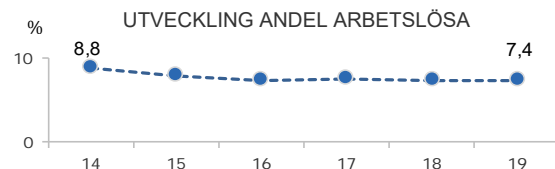
	Kvinnor	Män	Samtliga
Utl. bakgr.	28,4	19,5	23,5
Sv. bakgr.	31,8	19,3	25,2
Samtliga	30,0	19,4	24,3
Samtliga i Gbg	24,7	17,6	21,1

7,4%

ARBETSLÖSHET

## ÖPPET ARBETSLÖSA SAMT I PROGRAM, OKT 2019

	Kvinnor	Män	Samtliga	%	% Gbg
18 - 24	16	21	37	7,4	4,6
25 - 29	12	26	38	6,4	5,0
30 - 44	57	73	130	8,3	6,4
45 - 64	36	62	98	6,7	6,0
18 - 64	121	182	303	7,4	5,8
Född utoml.	84	122	206	11,2	11,4
Född i Sve.	37	60	97	4,2	3,0



## FÖRVÄRVSARBETANDE 2018

	Kvinnor	Män	Samtliga	%	% Gbg
18 - 24	135	177	312	62,2	55,5
25 - 29	192	248	440	72,4	74,4
30 - 44	518	638	1 156	78,3	81,1
45 - 64	504	586	1 090	74,7	78,3
65 - 74	35	47	82	15,2	22,1
25 - 64	1 214	1 472	2 686	75,8	78,8
Utl. Bakgr.	559	726	1 285	69,6	67,5
Sv. Bakgr.	655	746	1 401	82,6	86,0

28,7%

ANDEL MED EFTERGYMNASIAL  
UTBILDNING 3 ÅR ELLER LÄNGRE

## ANDEL (%) HÖGSTA UTBILDNINGSNIVÅ 2019

	Förgymnasial		Eftergymnasial	
	%	% Gbg	%	% Gbg
18-24	26,7	21,4	4,1	7,8
25-29	14,1	7,4	24,7	37,8
30-44	12,1	9,1	37,0	43,0
45-64	17,6	12,5	21,1	29,6
65-74	34,3	19,9	11,7	26,2
25 - 64	14,6	10,2	28,7	36,6
Kvinnor	14,2	9,3	31,7	40,8
Män	15,0	11,0	26,1	32,7

87,5%

BEHÖRIGA MINST TILL  
YRKESPROGRAM

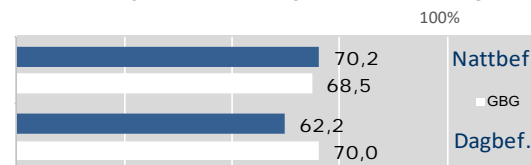
## GYMNASIEBEHÖRIGHET 2019

	Kvinnor	Män	Samtliga	%	% Gbg
Yrkesf.	24	25	49	87,5	80,9
ES	24	25	49	87,5	80,3
EK, HU, SA	24	25	49	87,5	79,0
NA, TE	24	25	49	87,5	78,1

0,1

SJÄLVFÖRSÖRJNINGSGRAD

## ANDEL SOM ARBETAR INOM PRIVAT NÄRINGS-LIV



## 2018 ANSTÄLLDA I OLIKA BRANSCHER 16-74 år

	Dagbefolk.		Nattbefolkning	
	Antal	Antal	%	% Gbg
Utbildning	163	300	9,7	10,4
Handel	50	302	9,8	11,5
Byggverksamhet	49	133	4,3	4,7
Företagstjänster	49	468	15,2	16,4
Kulturella & pers. tjänster	32	126	4,1	4,6
Hotell & restaurang	27	178	5,8	4,4
Vård & sociala tjänster	25	467	15,1	14,6
Info. & kommunikation	13	143	4,6	5,4
Fastighetsverksamhet	6	55	1,8	1,8
Tillverkning & utvinning	5	516	16,7	11,7
Transport & magasinering	4	187	6,1	5,6
Jord-, skogsbruk & fiske	3	3	0,1	0,2
Okänd verksamhet	..	16	0,5	0,7
Energi & miljö	..	29	0,9	0,7
Finans & försäkring	..	15	0,5	1,5
Offentlig förv. & försvar	..	146	4,7	5,8
Totalt	429	3 084		

50,0%

BOSTÄDER  
BYGGDA 1951 -60

## BYGGNADSÅR I 10 - ÅRSINTERVALL 2019

(exkl specialbostäder och uppgift saknas)

År	Småhus	Flerbostad	Totalt	%	% Gbg
- 1940	216	6	222	7,1	18,8
41 - 50	233	26	259	8,3	8,7
51 - 60	274	1 293	1 567	50,0	13,3
61 - 70	58	935	993	31,7	21,8
71 - 80	46	0	46	1,5	12,4
81 - 90	22	0	22	0,7	4,5
91 - 00	9	0	9	0,3	3,0
01 - 10	7	0	7	0,2	4,3
11 -	4	0	4	0,1	6,8

## ANDEL SMÅHUS JÄMFÖRT MED GÖTEBORG 2019



## ANTAL BOSTÄDER EFTER AREA 2019

(exkl uppgift saknas)

Kvm	Småhus	Flerbostad	Totalt	%	% Gbg
-40	1	449	450	14,4	14,7
41-60	56	779	835	26,6	24,3
61-80	140	555	695	22,2	27,8
81-100	252	436	688	22,0	13,8
101-120	189	46	235	7,5	7,5
121-	231	0	231	7,4	12,0
Totalt	869	2 265	3 134		

## ÄGARKATEGORI 2019

	Småhus	Flerbostad	Totalt	%	% Gbg
Hyresrätt	4	1 485	1 489	47,5	53,6
Allmännyttan	0	887	887	28,3	26,2
Övriga	4	598	602	19,2	27,4
Bostadsrätt	0	780	780	24,9	29,1
Äganderätt	865	0	865	27,6	17,3
Tot. bostäder	869	2 265	3 134		

## NYBYGGNATION - FÄRDIGSTÄLLDA BOSTÄDER

	2015	2016	2017	2018	2019
Småhus	0	0	0	0	21
Flerbostadshus	0	0	0	0	0
Totalt	0	0	0	0	21