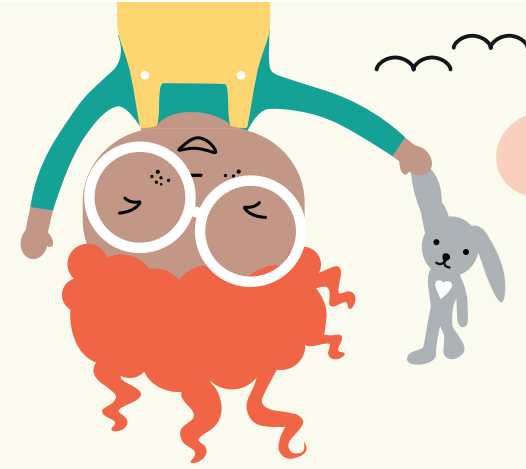


أهلاً وسهلاً بكم في مدرسة المرحلة التمهيدية!



هل توجد لديك أسئلة؟

تواصل مع خدمات مدارس المرحلة التمهيدية förskoleservice
مواعيد الاتصال الهاتفي الاثني - الجمعة الساعة 8-16.30
رقم الهاتف: 031-365 09 60
البريد الإلكتروني: forskoleservice@forskola.goteborg.se

مركز التواصل لمدينة يوتيبوري
بإمكانك أن تحصل هنا على المساعدة بعدة لغات
رقم الهاتف: 031-365 00 00

بإمكانك أن تعثر على الرابط goteborg.se/forskola المزيد من
المعلومات وأن تتقدم بوجهات نظرك عن مدرسة المرحلة التمهيدية.



الدعم والنصائح

يجب أن يتوفر لجميع الأطفال في مدرسة المرحلة التمهيديّة إمكانية التطور والشعور بحسن الحال. نتعاون مع تربويين أخصائيين وخبراء النطق وخبراء نفسيين. إذا كنت تعرف أن طفلك يحتاج إلى دعم خاص فيجب أن تقوم بتبليغنا عن ذلك في طلبك المتعلق بالحصول على مكان في مدرسة المرحلة التمهيديّة.

كما تتعاون مدرسة المرحلة التمهيديّة أيضاً مع نظام رعاية الطفولة وإدارة الخدمات الاجتماعية والمكتبة العمومية ومدرسة المرحلة الأساسية والأنشطة الأخرى.

تقدم لكم بلدية يوتيبوري وقطاع فسترا جوتالاند الحفز والدعم في دور الأبوة والأمومة على سبيل المثال عن طريق لقاءات أولياء الأمور أو المحادثات الاستشارية مع خبير اجتماعي. اقرأ المزيد عن الأمور المتوفرة في منطقتك على الرابط goteborg.se/foraldrastod.

واجب كتمان الأسرار وواجب التبليغ

يُدرّم جميع العاملين في مدرسة المرحلة التمهيديّة بواجب كتمان الأسرار ولا يسمح لهم تسليم أي معلومات عن طفلك للأشخاص غير المؤهلين. كما أن المستخدمين ملزمين بواجب التبليغ حسب نصوص قانون الخدمات الاجتماعية. إن هذا يعني أن كل الأشخاص الذين يتعاملون مع الأطفال ملزمين بالقيام مباشرة بتبليغ إدارة الخدمات الاجتماعية إذا وصل إلى علمهم خلال ممارسة المهنة أن الطفل يتعرض للأذى أو بمجرد الشك في أن الطفل يتعرض للأذى.

جميع الأطفال مؤمن عليهم

جميع الأطفال وتلاميذ المدارس المسجلين في سجل الأحوال المدنية في يوتيبوري مؤمن عليهم ضد الحوادث على مدار الساعة حتى يبلغوا سن 17 سنة من العمر، أو طالما كانوا يمارسون الدراسة في مدرسة المرحلة الثانوية. يسري التأمين فقط على الحوادث. اقرأ المزيد عن تأمينات الأطفال والتلاميذ على الرابط goteborg.se/forskola.

رسوم مدرسة المرحلة التمهيديّة

في كل شهر تقوم بدفع رسم لمكان في مدرسة المرحلة التمهيديّة. تعتمد قيمة الرسم على المجموع الإجمالي لدخل العائلة. بإمكانك تقديم المعلومات عن الدخل أو تغيير هذه المعلومات والحصول على معلومات عن كيفية قيامنا بحساب الرسوم المترتبة عليك على الرابط goteborg.se/forskola.

إن البدء في مدرسة المرحلة التمهيديّة هو فترة جديدة ومثيرة بالنسبة لك ولطفلك. نتمنى أن تنسجموا لدينا وأن فترة التواجد في مدرسة المرحلة التمهيديّة ستكون مفرحة وآمنة ونافعة علمياً لجميع أفراد العائلة. بإمكانكم هنا قراءة الأشياء التي تقدمها مدارس المرحلة التمهيديّة لطفلك ولك.

إذا كانت توجد لديك أي أسئلة فلا تتواني عن التحدث مع المستخدمين في مدرسة المرحلة التمهيديّة التي يذهب إليها طفلك أو أن تتواصل مع خدمات مدارس المرحلة التمهيديّة forskoleservice.

أهلاً وسهلاً!



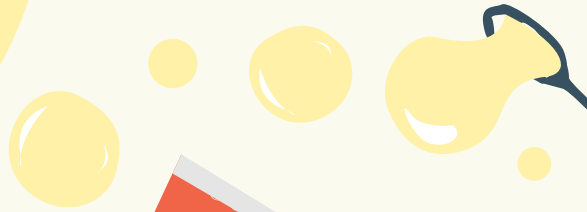
ستعثّر على الرابط

goteborg.se/forskola

المزيد من المعلومات وبإمكانك أن تقدم وجهات نظرك على هذا الرابط عن مدرسة المرحلة التمهيديّة.



موسيقى ورقص أو الإبداع بالألوان والأشكال؟ هل سنمارس الحساب أو الرمجة أو نتعلم عن الطبيعة أو هل سنسني صاروخا؟ أو هل سنقوم بمشوار مثير للاهتمام لاكتشاف في المنطقة؟ عما قريب سيحين موعد وجبة الغداء.



AR

ميدان الدماغ (يارن تورييت Hjärntorget)

توجد منصتنا الرقمية المسماة ميدان الدماغ (يارن تورييت Hjärntorget) على شبكة الوب وعلى شكل تطبيق أيضا. تحصل هنا على المعلومات من مدرسة المرحلة التمهيديّة ويمكن أن تتعرف على الوثائق المتعلقة بالأنشطة وتعليم الأطفال. يجب أن تقوم بنفسك بفتح حساب شخصي لك على الموقع hjarntorget.goteborg.se

وجبة الطعام هي جزء من التعلّم

في مدرسة المرحلة التمهيديّة تعتبر فترة تناول الطعام جزءا من العناية والعمل التربوي. في كل يوم يتم في مدرسة المرحلة التمهيديّة تقديم وجبات الفطور والغداء والعصرونية. إن هذه الوجبات مشكلة بحيث توفر 65-76 بالمائة من الاحتياجات الغذائية اليومية للطفل إذا تناول الطفل كل الوجبات.

نعمل في بلدية يوتيبوري لكي تكون جميع الوجبات التي نقدمها محضرة من مواد أولية تحمل علامة حماية البيئة، وأن تكون متوافقة مع المواسم وغنية بالخضروات والبقوليات.

هل يحتاج طفلك إلى طعام خاص؟ عندها يجب أن تملأ الاستمارة التي تحصل عليها من المستخدمين عندما يبدأ الطفل في مدرسة المرحلة التمهيديّة.

منع المكسرات والفول السوداني



يمنع قطعيا ادخال أو تقديم المكسرات والفول السوداني واللوز والسمنسم في مدارس المرحلة التمهيديّة، لأنه يمكن أن ينجم عنها ردود فعل خطيرة لدى الأشخاص الذين يعانون من الحساسية. يسري المنع في مدرسة المرحلة التمهيديّة في البيئات الداخلية والخارجية على مدار الساعة وفي كل أيام الأسبوع.

في حالة مرض طفلك

يجب أن يكون الطفل معافي لكي يقدر على ممارسة اللهو والمشاركة في الأنشطة في مدرسة المرحلة التمهيديّة. لكي نتجنب الأمراض قدر الإمكان فإن مدارس المرحلة التمهيديّة تطبق الإرشادات الدليلية المفروضة في قطاع فسترا جوتالاند وقواعد ممرضة النظافة الشخصية في مدارس المرحلة التمهيديّة (HYFS).

المتعة والأمان والتعليم المفيد

في مدرسة المرحلة التمهيديّة يحصل الأطفال على العناية وتعاون سويّا معك لكي يشعر طفلك بالأمان عندنا. يحصل الأطفال هنا على الدعم للتطور انطلاقاً من احتياجاتهم الفردية. وبطريقة يسودها اللهو نستفيد من فضول الأطفال ورغبتهم على التعلّم. تؤثر اهتمامات الأطفال ووجهات نظرهم واحتياجاتهم على كيفية قيامنا بتخطيط التعليم.



تسير مدرسة المرحلة التمهيديّة أمام موقع البناء لكي يتمكن الأطفال من مشاهدة ذلك. في طريقهم عند العودة يقومون بتصوير مبانٍ مختلفة وقطعة شقية. يقومون بتجميع مواد مثيرة للاهتمام من الطبيعة.



من المعتاد أن يتوقف ميلبي في طريقه إلى مدرسة المرحلة التمهيديّة لينظر إلى أعمال تشييد قاعة رياضية جديدة. كيف تعمل الرافعة؟ ما هو الشيء الذي يسمع منه الطرقات؟ إن الأمر مثير جداً هناك حسبما يقول ميلبي لأصدقائه خلال جلسة التجمّع.

نقوم الآن بتشييد
مبانٍ. ستصبح
مدينة كاملة!

مكان في مدرسة المرحلة التمهيديّة

« عندما يبلغ طفلك سنة واحدة من العمر فيكون بإمكان الطفل الذهاب إلى مدرسة المرحلة التمهيديّة خلال الوقت الذي تمارس فيه العمل أو الدراسة.

« إذا كنت مجازاً في إجازة الوالدين مع أحد الأخوة فيمكن أن يتواجد الطفل في مدرسة المرحلة التمهيديّة 15 ساعة في الأسبوع. إذا كنت تبحث عن عمل فيمكن أن تختار تواجد الطفل 15 أو 25 ساعة في الأسبوع في مدرسة المرحلة الأساسية. إن مدرسة المرحلة التمهيديّة هي التي تقرر كيف سيتم توزيع الوقت الذي وقع اختيارك عليه في كل أسبوع.

« ابتداءً من شهر أغسطس (آب) الذي يبلغ فيه الطفل 3 سنوات من العمر فإنه يحق للطفل أن يذهب إلى مدرسة المرحلة التمهيديّة مجاناً 15 ساعة في الأسبوع. لا تدفع سوى عن الوقت الذي يزيد عن 15 ساعة.

« ابتداءً من فصل الخريف الدراسي في السنة التي يبلغ فيها طفلك 6 سنوات من العمر يسري واجب التعليم الإلزامي. عندها يبدأ الطفل في صف المرحلة التمهيديّة في مدرسة المرحلة الأساسية. بإمكانك أن تعثر على أسماء وعناوين مدارس المرحلة التمهيديّة على الرابط goteborg.se/forskola.

أنشطة تربوية أخرى

إن الرعاية التربوية هي بديل لمدرسة المرحلة التمهيديّة. تستقبل المربية النهارية مجموعة صغيرة من الأطفال في مسكنها. تتقابل مربية الأطفال النهارية والأطفال في المنطقة نفسها أحياناً في الخارج أو في مقرات جماعية. يشكل المخطط التعليمي لمدرسة المرحلة التمهيديّة الأساس الدليلي للأنشطة.



• תוכנית הלימודים של שנת הלימודים תשפ"ג
 תוכנית הלימודים של שנת הלימודים תשפ"ג
 תוכנית הלימודים של שנת הלימודים תשפ"ג
 תוכנית הלימודים של שנת הלימודים תשפ"ג

הגוף והחיים הם שני דברים שיש להם חשיבות רבה מאוד בחיינו. הם שני הדברים שהם הבסיס לכל מה שאנחנו עושים. לכן חשוב לנו לדעת על מה אנחנו עושים ומה אנחנו חושבים.

מהו חינוך? חינוך הוא תהליך שבו ילדים לומדים על העולם סביבם ועל עצמם.

חינוך הוא תהליך שבו ילדים לומדים על העולם סביבם ועל עצמם. זהו תהליך שבו ילדים לומדים על העולם סביבם ועל עצמם. זהו תהליך שבו ילדים לומדים על העולם סביבם ועל עצמם.

חינוך הוא תהליך שבו ילדים לומדים על העולם סביבם ועל עצמם.

חינוך הוא תהליך שבו ילדים לומדים על העולם סביבם ועל עצמם. זהו תהליך שבו ילדים לומדים על העולם סביבם ועל עצמם. זהו תהליך שבו ילדים לומדים על העולם סביבם ועל עצמם.

חינוך הוא תהליך שבו ילדים לומדים על העולם סביבם ועל עצמם.

חינוך הוא תהליך שבו ילדים לומדים על העולם סביבם ועל עצמם. זהו תהליך שבו ילדים לומדים על העולם סביבם ועל עצמם. זהו תהליך שבו ילדים לומדים על העולם סביבם ועל עצמם.

חינוך הוא תהליך שבו ילדים לומדים על העולם סביבם ועל עצמם.