

SOCIOTOPKARTA

LÄRJEDALEN

Hammarkullen (övriga stadsdelar se separat karta)



SKALA 1:10 000 (A3)



SOCIOTOPKARTA

Översiktlig redovisning av användning och upplevelser i utemiljön.

Hammarkullen 2009-02-13

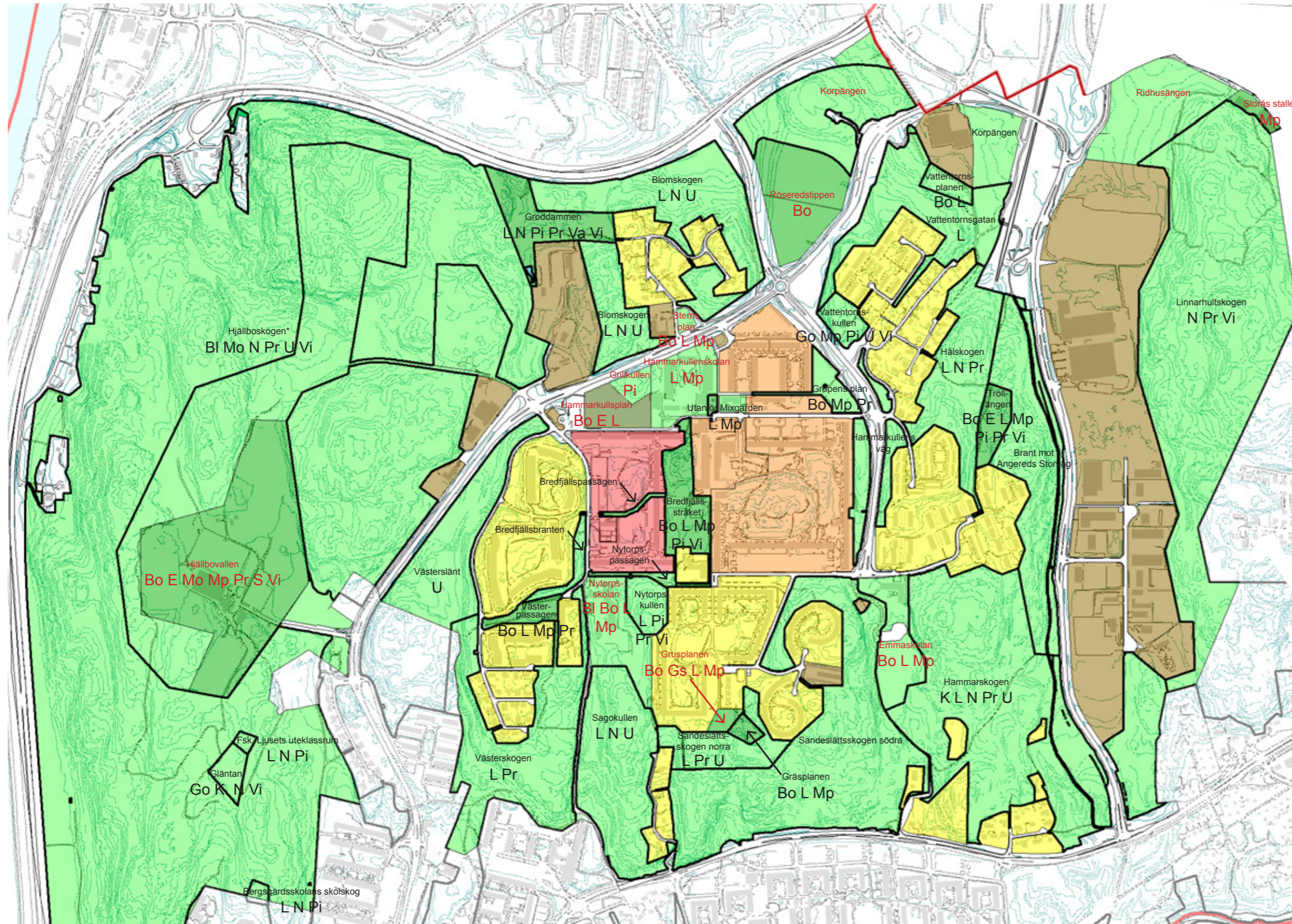
DEFINITIONER

Sociotop står för "plats för mänskliga aktiviteter". Sociotopkartan illustrerar vilka platser människan använder i utemiljön och vad de gör där.

SOCIOTOPKARTANS ANVÄNDNING

- Utgångspunkt för utveckling och tillgångsanalyser
- Argument för skydd av värdefulla platser som sociotoper
- Prioritering av skötsel och investeringar
- Redskap för planering

*Värdena gäller för området generellt, oavsett förvaltningsgränser. Skolskogar, uteklassrum och platser med namn inom Hjällboskogen visar mer detaljerad användning.



SOCIOTOPVÄRDEN

Sociotopvärdena har bedömts utifrån omfattande observationer samt enkätundersökningar, grönvandringar och möten med de som bor och arbetar i området.

Beteckning	Sociotopvärde	Nyckelord
Ba	Bad	bada, simma, solbada
Bl	Blomning	rabatter, vilda blommor, blommande träd och buskar
Bo	Bollsport	bollträning t ex: fotboll, tennis
Bå	Båtliv	båtliv, hamnaktivitet
E	Evenemang	demonstration, föreställning, marknad
F	Fiske	fiska, meta
Go	Grön oas	lummigt, omslutande rumslighet, kontrast mot omgivningen
Gs	Gatusport	aktiviteter på hård yta t ex: skateboard, streetbasket
K	Kulturhistoria	nostalg, historia
L	Lek	lek, pulka, kojbygge
Mo	Motion	övrig motion t ex jogga, stavgång
Mp	Mötesplats	folkliiv, umgås, titta på människor
N	Naturupplevelse	skogs känsla, djurmöte, naturupplevelse
O	Odling	odla, pyssla med grönt
Pi	Picknick	picknick, grilla, utflykt med fika
Pr	Promenad	promenera, vandra, strosa (med eller utan hund!)
S	Sällskapslek	boule, kub, brännboll
U	Utblick	utsikt, öppenhet, luft
Va	Vattenupplevelse	vattenljud, vattenrörelse
Vi	Vila	lugn och ro, avkoppling, hämta kraft

SOCIOTOPER PÅ KOMMUNAL MARK - FÖRVALTADE AV PARK- OCH NATURFÖRVALTNINGEN

Beteckning	Upptagningsområde
Bo L	Närområdet Platsen används främst av boende i omgivande kvarter
Mo Pr	Stadsdel Platsen används främst av boende i stadsdelen, ex. på stadsdel: Källtorp, Masthugget och N:a Älvstranden
K	Hela Göteborg Platsen används av människor från hela Göteborg

-FÖRVALTADE AV ANNAN

Beteckning	Typ av plats
Bo L	Exempelvis skolgårdar, koloni- och odlingsområden, kyrkogårdar och torg
(Dashed box)	Användningen kommer att förändras p.g.a. exploatering

FRIVTETILLGÅNG - PER INVÅNARE, PÅ PRIVAT MARK (EJ SOCIOTOPKARTERAD)

Beteckning	Typ av Plats
(Yellow)	Mycket god friytetillgång, t ex villor, radhus
(Light orange)	God friytetillgång, t ex 2-3 våningars flerfamiljshus, punkthus
(Pink)	Mindre god friytetillgång, t ex landshövdingehus, stenstaden, miljonprogramsområden
(Brown)	Övrig bebyggelse friyta, t ex industri, handel, småbåtshamn, stora parkeringsplatser och offentliga byggnader. (i undantagsfall även kommunal mark)
(Light green)	Friyta landsbygd, t ex jordbruk, skog och hagmark