



Göteborgs  
Stad

# Jämlikt Göteborg

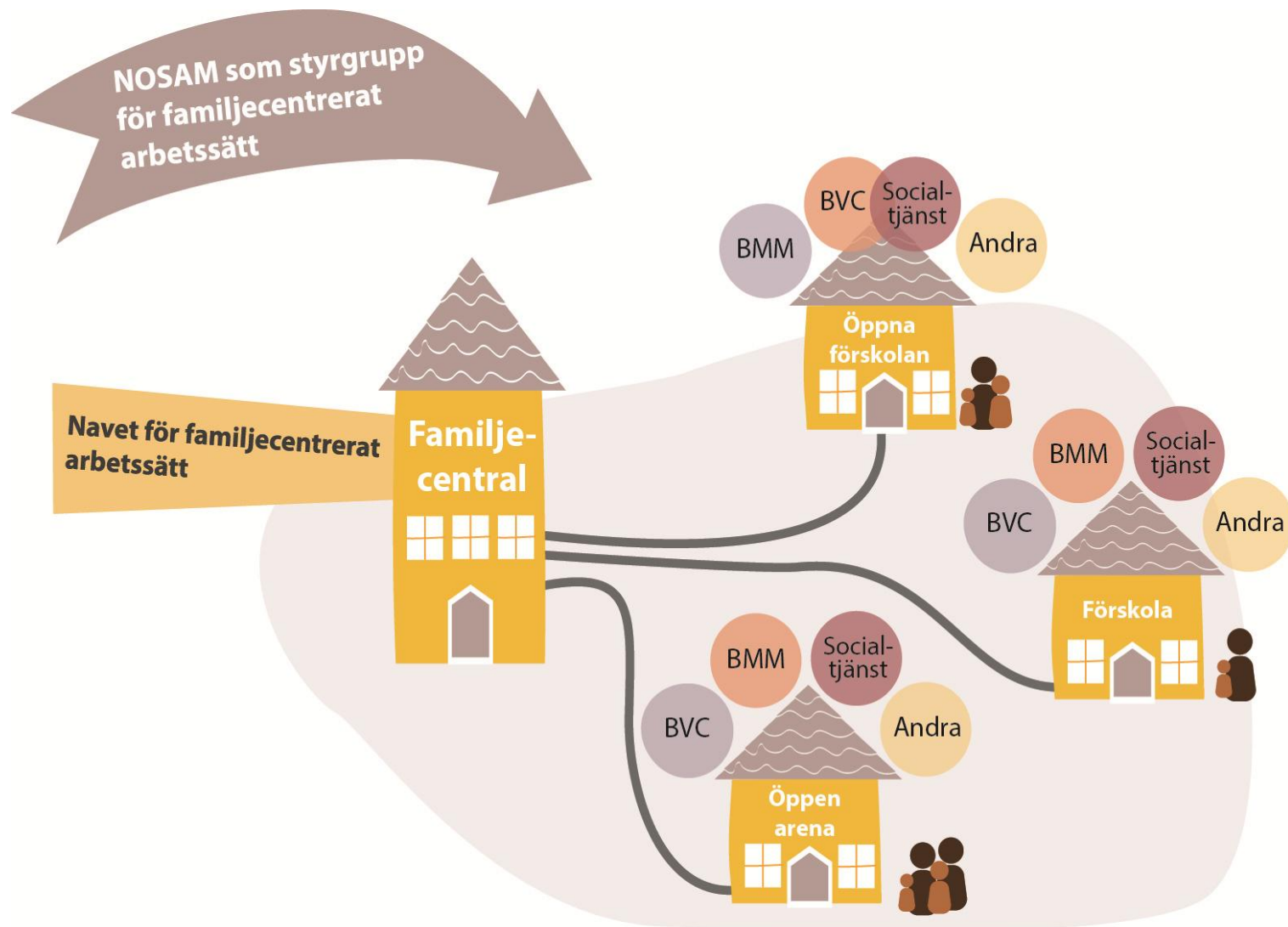
Fokusområde 1: Ge varje  
barn en god start i livet

# Prioriterade områden

- Utveckla familjecentrerade arbetssätt – familjecentral i varje stadsdel
- Erbjud och samordna föräldrastöd
- Värna om och utveckla befintliga hälsofrämjande arenor
- Barnfattigdom och barnkonsekvenser av försörjningsstöd

**Staden där vi läser för våra barn – en mobiliseringsfråga**

# Familjecentrerat arbete i en stadsdel



# *Vi gör något, vi utvecklar mer.....*

Minst en familjecentral med lokala arenor finns

Föräldrastöd erbjuds alla

Vi når ut med information

Låga trösklar in till familjecentralen och lokala arenor

Även biblioteken, tandvården och idéburna org är självklara medaktörer

Fungerande tvärprofessionell samverkan;

där verksamheterna känner till varandra

där tidiga insatser kan göras

**Vårdnadshavarna tycker de kommer rätt med sina frågor**

# .....och tar avstamp för att göra bättre

När dem med störst behov

Föräldrastödet erbjuds på fler arenor

på andra språk, annan tid på dagen, barnpassning mm

Familjecentralen har kopplingen till andra arenor och  
samarbetspartners

bedriver uppsökande verksamhet

har flexibelt arbetssätt

**Generella insatser ges till alla men  
i högre dos till dem med störst behov**

# Samverkansplattform

---

**Barn och unga ska lyckas i skolan!**

Familje-  
centrerat  
arbetssätt  
som grund

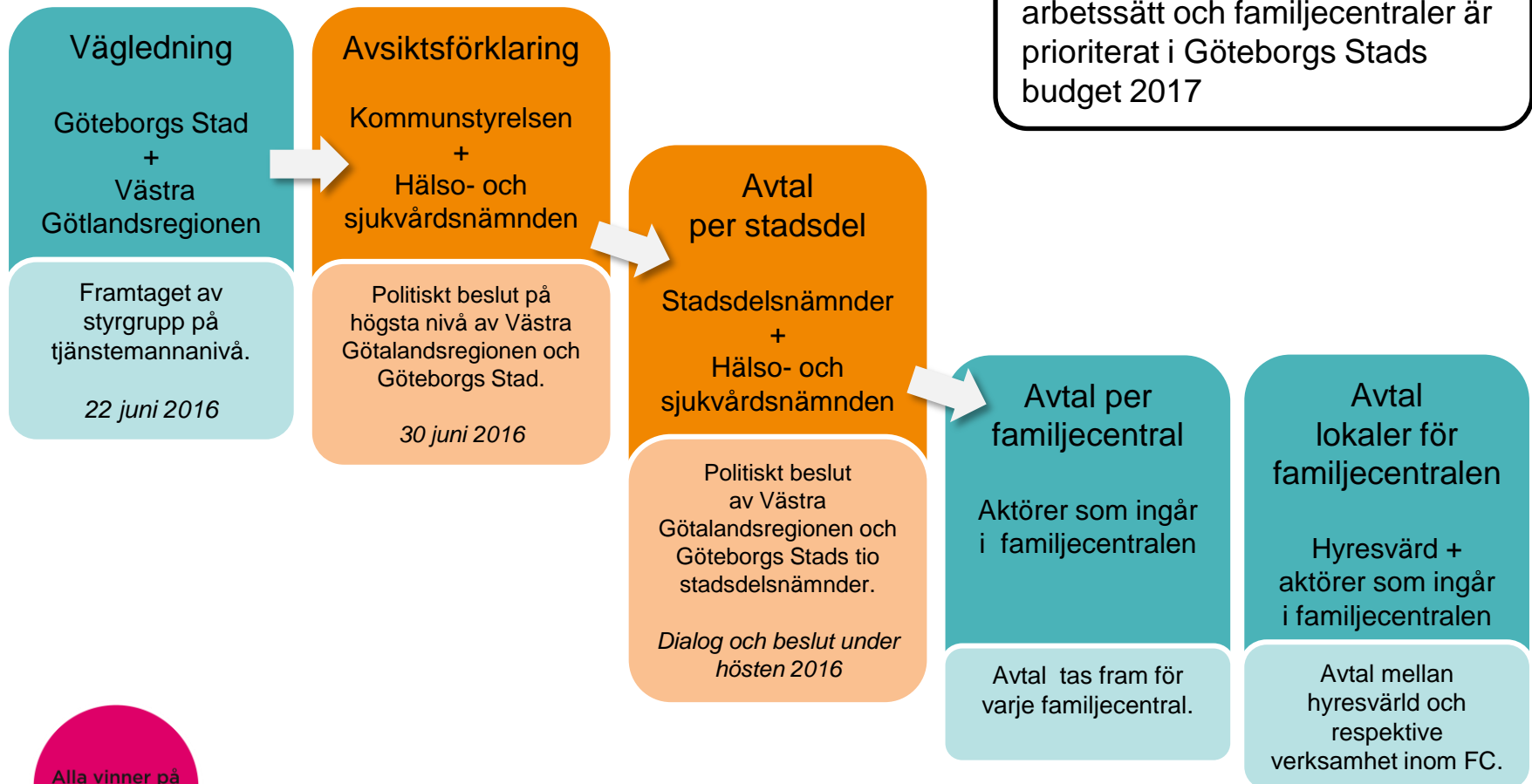
Västbus  
som stöd  
och struktur

SIP  
som verktyg

**Temagrupp Barn och Unga**

# Styrdokument - familjecentrerat arbetssätt och familjecentraler

- Satsningen på familjecentrerat arbetssätt och familjecentraler är prioriterat i Göteborgs Stads budget 2017



# Gemensam kompetensutveckling är nyckeln

## ”Att styra och leda i samverkan”

Styrgrupper familjecentraler

NOSAM (närområdessamverkan)

Lokala Västbus arbetsgrupper

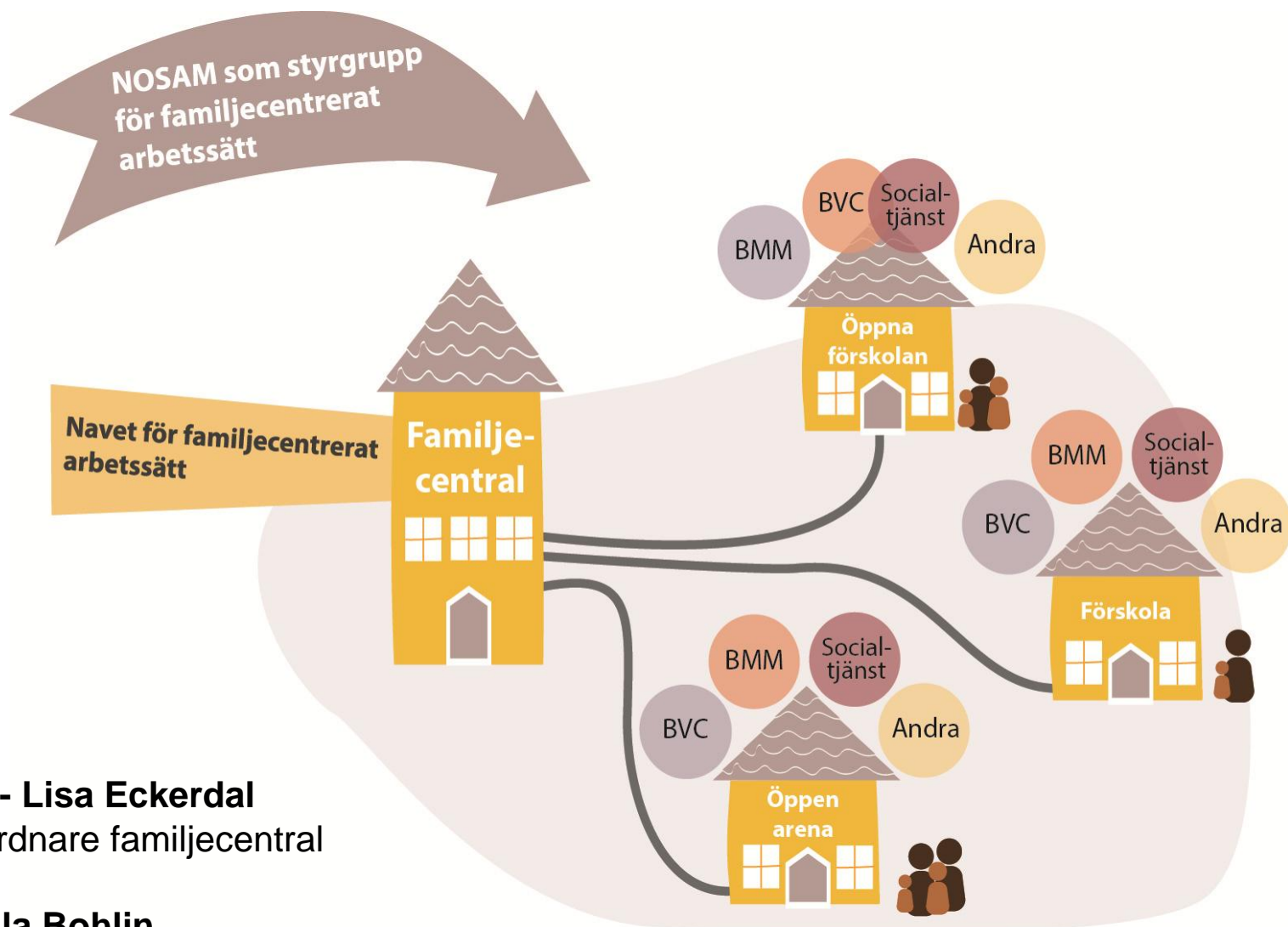


# Familjecentraler

Stadsdel	Befintlig FC	Planerad FC
Askim/Frölunda/H	Frölunda - Trädet	
Östra Gbg	Bergsjön	Gamlestaden
Norra Hisingen	Tuve	Backa
Västra Hisingen	S Biskopsgården	N Biskopsgården
Angered	Hjällbo Angered C	Lövgärdet
Västra Gbg		Opaltorget
Örgryte/Härlanda		Munkebäck
Majorna/Linné		Kungssten/Sanna
Centrum	Krokslätt	
Lundby		Kvillebäcken



# Familjecentrerat arbete – i en stadsdel



**Ebba - Lisa Eckerdal**  
Samordnare familjecentral

**Pernilla Bohlin**  
Koordinator för stadsdelens familjecentrerade arbete



Göteborgs  
Stad

# Staden där vi läser för våra barn

- En mobilisering





Göteborgs  
Stad



Alla är medspelare!



# BOKSTART

## Gertrud Widerberg

Lokal projektledare för Bokstart i Göteborg

[gertrud.widerberg@kultur.goteborg.se](mailto:gertrud.widerberg@kultur.goteborg.se)





## KONTAKT

**Anita Nilsson, processledare fokusområde 1**

anita.nilsson@orgryteharlanda.goteborg.se

**Malin Omland, projektledare Staden där vi läser för våra barn**

malin.omland@orgryteharlanda.goteborg.se

## JÄMLIKT GÖTEBORG

**Facebook: Jämlikt Göteborg**

**Twitter: @JamliktGoteborg**

**Webb: [www.goteborg.se/jamlikt](http://www.goteborg.se/jamlikt)**

## ANVÄNDBARA LÄNKAR

[www.samverkanstorget.se](http://www.samverkanstorget.se)

[www.psynk.se](http://www.psynk.se)

[www.familjecentraler.se](http://www.familjecentraler.se)

[www.kulturradet.se/sv/Lasframjande/Bokstart](http://www.kulturradet.se/sv/Lasframjande/Bokstart)