

Lastning och lossning inom skyddsområde Göta älv

För omfattande lastning och lossning av kemikalier inom skyddsområdet för Göta älv gäller bl a att en särskild körbana ska finnas och dessutom vara tydligt utmärkt.

Särskild körbana

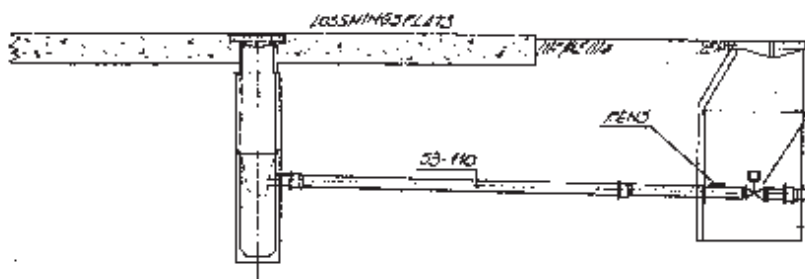
Företag som har omfattande tankbilsleveranser inom skyddsområdet ska ha särskild körbana för transportererna och den ska vara ordentligt skyltad.

Lastnings-/lossningsplatta

Lastning och lossning av tankbilar eller järnvägsvagnar, vid dessa verksamheter, får endast utföras på särskild lastnings-/lossningsplatta ansluten till dräneringsbrunn och försedd med ventil som kan stängas vid lastning/lossning.

Informera

Sätt upp skyltar som informerar anställda, entreprenörer, transportörer och andra om vilka regler och rutiner som ska följas inom skyddsområdet.



Ritning som visar hur en lastnings-/lossningsplatta kan vara konstruerad (sedd från sidan i genomskärning).

Så här kan en informationsskylt inom skyddsområdet vara utformad.

Vattentäkt

- Avlopp från dagvattenbrunnarna i området leds till Göta älv som är Göteborgs huvudvattentäkt.
- Undvik uppställning av olja, kemikalier och dylikt.
Spill får inte förekomma!

Om utsläpp skett

- Täck dagvattenbrunnar med skyddslock
- Använd absorptionsmedel för att samla upp utspild vätska
- Ring Kretslopp och vatten
031-368 72 50



*Exempel på den typ av informations-
skylt som bör finnas på området.*

Skyddsområde Göta älv

Av skyddsföreskrifterna framgår att det för vissa verksamheter krävs tillstånd från eller att anmälan gjorts till miljönämnderna i Göteborg eller Ale.

Mer information

om skyddet av dricksvattentäkten och skyddsföreskrifterna i sin helhet får du vid kontakt med miljöförvaltningen, eller kretslopp och vatten 031-365 00 00. På www.goteborg.se finns mer information om skyddet av Göta älv, bland annat föreskrifterna i sin helhet.

Göta älv är vattentäkt för 700 000 människor

Ett kemikalieutsläpp till Göta älv kan få allvarliga konsekvenser. Länsstyrelsen har därför inrättat ett skyddsområde för Göta älv närmast uppströms råvattenintaget vid Lärjeholm och beslutat om särskilda föreskrifter för att skydda vattnet.

Verksamhetsutövare och fastighetsägare inom skyddsområdet är skyldiga att:

Informera anställda, entreprenörer och andra om att verksamheten ligger inom skyddsområde för vattentäkt och att särskilda föreskrifter gäller inom området. En bra metod kan vara att sätta upp informationsskyltar med instruktioner för åtgärder vid utsläpp. Dessutom ska anställda och andra informeras om företagets rutiner i händelse av olyckor.

Risken i händelse av olycka ska undersökas

Den som bedriver verksamhet inom området ska undersöka, bedöma och värdera de risker som verksamheten kan utgöra för vattenkvaliteten i Göta älv. Därefter ska skyddsåtgärder vidtas för att förebygga att Göta älv förorenas.

