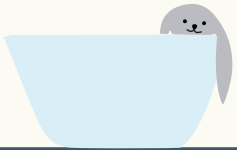


እንጅሶ ናብ ቅድመ-
ትምህርቲ ብደሓን መጻእካ!



Tigrinja

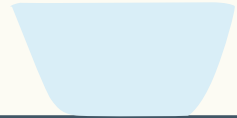
እጂ ቅድመ-ትምህርት ትጅምረሉ ጊዜ ደዩ?



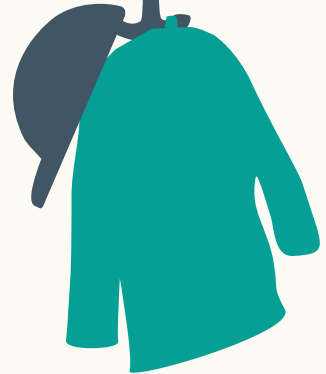
ABBIS



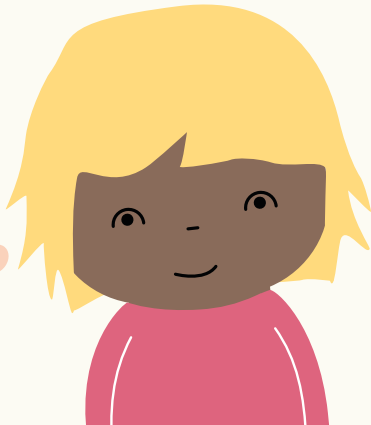
JOJO



MILLE



ሳግበና እዋ
እጂ እንታይ
ከምዝግበር
ክትርኢ!



ምጅማር ቅድመ-ትምህርቲ ሓድሽን ኣደናቕን ጊዜ ንዓኻን ንውላድኻን እዩ።

እዚ ቅድመ-ትምህርቲ ከም እትፈትውዎን ከም እትሕጎሰሉን እምነትና እዩ። ንመላእ ስድራቤት ድማ መሃርን ውሕስነት ዘለዎን ቦታ እዩ።

ኣብዚ ንሕና ምምሕዳር ከተማ የተቦሪ ቅድመ-ትምህርቲ ንዓኻን ውላድኻን እንታይ ከም ዝቕርበልኩም ከተንብብ ትኽእል ኢኻ።

ሕቶ ኣብ ዝህልወካ ጊዜ ንሰራሕተኛታት ቅድመ-ትምህርቲ ወይ ካኣ ምስ ቤት ጽሕፈት ቅድመ-ትምህርቲ ክትዘራረብ ትኽእል።

ብደሓን ምጻእ!



ኣብ goteborg.se/forskola ኣቲኻ ብዛዕባ ቅድመ-ትምህርቲ ሓበሬታ ክትረክብ ትኽእል ከምኡውን ርእይቶታት ክትገድፈልና ትኽእል።

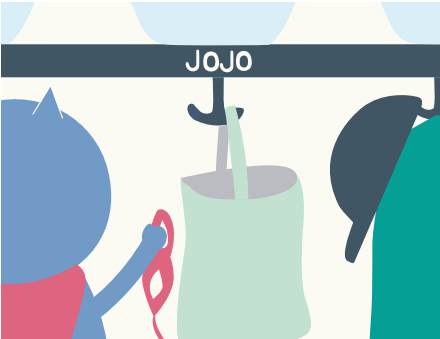


ህጻናት ዘማእከለ ምስትምሃርን ምዕባለን

አብ ቅድመ-ትምህርቲ ውላድካ ምስ እኩባት፤ ዓባይትን ንኣሸቱን ሓቢሩ ሓደሽቲ ነገራት ይመሃርን ይምዕብልን፡ ብመገዲ ጸወታ ጌሩ ፈጠራን ምርምርን የማዕብል። እቲ አብ ቅድመ-ትምህርቲ ዝጥሃብ ትምህርቲ መሰረት ናብ ናይ ነዊሕ ሂወት ጉዕዞ ዝጠመተ እዩ።

አብ ቅድመ-ትምህርቲ ዝሃብ ኣሰተምህሮ ኣነቓቓሕን ኣተባባዕን ኮይኑ ምስ ውጥን ምስትምሃር ዝሰነ ሽቶታት ዘካተትን እዩ።

ናይ ቅድመ-ትምህርቲ፡ መደብ ትምህርቲ ብምንባብ እንታይ ሽቶታትን ዕማማትን ከምዘሎና ክትፈልጥ ትኽእል። እቲ ውጥን መደብ ትምህርቲ ኣብዚ ተመልከት፡ skolverket.se.



ዮዮ ክዳውንቱ ኣብ መስቀል ክዳውንቲ ሰቛለዎ



ኣባይ ቅድሚ ምኻዱ ነቶም ስራሕተኛታት ስላም ብምባል ቻው ኢልዎም።



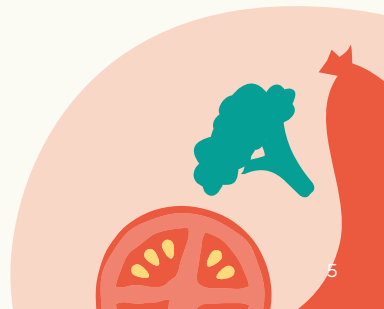
ዮዮ ምስቶም ቀዲሞም ዝመጹ መሓዝቱ ኮይኑ ቁርሱ ይበልዕ።



ሎሚ እንታይ ክንገብር ኢና? ሙዚቃን ዳንስን ወይስ
 ብሕብርታት ጌርካ ቅርጺ ምስራሕ?
 ምናልባት ቁጽሪ ክንቆጽር፤ ምደብ ክንሰርዕ፤ ብዛዕባ
 ተፈጥሮ ክንመሃር ወይ ካኣ ምህናጽ ሮኬትን?
 ወይ ካኣ ኣብ ክባቢኻ ኣደናቂ ተረኽቦታት ኣሎ ድዩ?
 ድሕሪኡ ቀስ እናበለ ምሳሕ ስዓት ይኣክል።



R





ድሕረ ምሳሕ ዕረፍቲ ምግባር እዩ። ኣቢስ ንሓዲር ጊዜ ደቂሱ። ከልኣት ቆልዑ ካኣ ጽውጽዎይ ይሰምዑ-



ድሕረኡ ጊዜ ጸወታን ኣብ ደገ ወጺእካ ምዕንዳርን ምሕጓስን ኢዩ። ተመሊሱም ካኣ መጽሓፍቲ ምንባብን ትያትር መጽዋትን ይቕጽሉ።

ጣዕሞት እንዳበላዕና ንጻወት ክሰብ ንገዛና ንኸይድ።

ዘሐጉስ፡ ውሑስን ማሃርን

አብ ቅድመ-ትምህርቲ ህጻናት ክንክን ይግበረሎም፡ ውሕስነት ክስመዖም ድማ ምሳኸ ሓቢርና ንሰርሕ። አብዚ ህጻናት ምስ ድልዎታቶም ዝኸይድን ንኽምዕብሉን ሓገዝ ይግበረሎም። ብዋዘን ጸወታን እንዳገበርና ንኽመሃሩን ክፈልጡን ሸውሃት ከምዝህልዎም ንገብር።

ህጻናት ዝንባሉታቶም፡ ርእይቶታቶምን ድልዎታቶም ምስ እንፈልጥ መደብ ትምህርቲ ክንሰርዕ ይሕግዘና።



ሚላ ናብ ቅድመ-ትምህርቲ ክኸይድ ከሎ አብ መንገዱ ደው ኢሉ ነቲ ዝስራሕ ዘሎ አይራሽ ሰፖርት ይዕዘቦ። እቲ መልዓሊ ከመይ ይሰርሕ? ዲግዲግ ዝብል እንታይ እዩ? ሓይ አይናቕ ነገር ኣሎ እንዳብል ሚላ ንዝተኣከቡ መሓተቱ የዕልሎም።



እቲ ቅድመ-ትምህርቲ አብ ጎኒ እቲ ዝህነጽ ዘሎ ሰለዝኾነ ኩሎም ህጻናት ይርእይዎ። ክምለሱ ከለዉ ነቶም ዝተፈላለዩ ህንጻታትን መታለሊት ድሙን ይስእልዎም። ንሳቶም ድማ ካብ ተፈጥሮ ኣይነቕቲ ዝኾኑ ነገራት ይእክቡ።



እጂ ናይ ውልቅና
ገዛ ክንሃንጽ ኢና።
ንሱ ኻኣ ሓይ መሓእ
ከተማ ክኸውን እዩ።

አቢ ቅድመ-ትምህርቲ ክጅምር ከሎ አዲኡ ምስኡ ነይራ፡
ንሳ አቢ ምስ ሓይስቲ መሓተቱ ተሓገሱ ክጻወት ከሎ
ሪአቶ፡፡ እቶም ስራሕተኛታት ነቶም ህጻናት ከነጃቕሎም፡
ከተባበሶምን ክሕግዝዎም ከለው ምርአይ ቅሳነት
ዝህብ እዩ፡፡
እዚ ጽቡቕ ምጅማር እዩ፡ ነቲ መዓልታዊ ዝካየድ
ንጥፈታት ቅድመ-ትምህርቲ ንክትርድኡን ሌላ ምስ
ስራሕተኛታት ክትገብርን ጸቡቕ እዩ፡፡



ውላድካ አብ ቅድመ-ትምህርቲ ክጅምር ከሎ

ንውላድካ ንመጀመርያ ጊዜ ናብ ዘይትፈልጦ ቦታ ክትገድፎ ፍሉይ ስሚዒት ኣለዎ። ነዚ ካኣ እዩ ቅድመ-ትምህርቲ ናይ መላለይ ሓበሬታ ጊዜ ንዓኻን ንውላድካን ዝግበረልካ። ኣብቲ ናይ ሓበሬታ ጊዜ ንስራሕተኛታት ክትሓትትን ብዘዕባ ውላድካ ክትዛረብን ዕድል ኣሎካ። ሰለዚ ኩልና ሓቢርና ነቲ ቤትትምህርቲ ተዘዋዋርና ንርእዮን ምስ ስራሕተኛታትን ሓይስቲ መሓዙት ውላድካን ንላለ።

ንሕና ሓቢርና ንቅድመ-ትምህርቲ ከነማዕብሎ ኢና

ስራሕተኛታት ቅድመ-ትምህርቲ ምሳኻ ሓቢሮም ንውላድካ ምስ ኩነታቱ ዝኸይድ ጽቡቕ ክንክንን ናይ ምምዕባል ዕድላት ክፈጥሩሉ ድልዎት ኢዮም።

ንሕና ንውላድካ ዝምልከት ንድልዎታቱን ምዕባላታቱን ኣመልኪትና ናይ ዝርርብ ጊዜ ክንህበካ ኢና። ከምኡውን ኣብ ንጥፈታት እትሳተፈሉ ኣጋጣሚታት ክህሉ እዩ።

ነዚ ቅድመ-ትምህርቲ ዝምልከት ዓመታዊ ርእይቶታትካ እተገልጸሉ መሕትት ኣሎ። መልሲ ርእይቶታትካ ኣሰራርሓና ከነማዕብል ሓጋዚ እዩ።

ኩሎም ህጻናት ሓይ መሰል ኣለዎም

ኩሎም ህጻናት ወሑስን ኣነቓቓሕን ኩነታት ክህልዎም፡ ካብ ዓሌታውን ደሃልን ኩነታት ነጻ ክኾኑ መሰል ኣለዎም። ህጻናት ማዕረ መሰል ክህልዎምን ንኩሎ ዓይነት መድሃልቲ ክንከላኸሎ ብንጥፈት ክንሰርሕ ኢና።

ንኣሰራራሓና ዝያዳ ክትፈልጥ፡ ንመሰል ማዕርነት ኣመልኪትና ምስ ናይ ውድብ ሕቡራት ሃገራት ውዕል መሰል ህጻናት እንገብሮ ኣተሓሕዞ ክትርዳእ ምስ ስራሕተኛታት ቅድመ-ትምህርቲ ተዛረብ።

ህንጥዩነት ኣብ ከባቢኻ ዘሎ ቅድመ-ትምህርቲ

ቅድመ-ትምህርቲ ክትመርጽ ጊዚኡ ኣኺሉ ድዩ? ኣብ goteborg.se/forskola ኣቲኻ ሙሉእ ሓበሬታን ኣድራሻታትን ኣብ ዩተቦርይ ናይ ዝርከባ ቅድመ-ትምህርቲ ክትረክብ ትኽእል።

ገሊኣን ናብ ሓበሬታ ኣኼባ ክዕድማኻ ይኸእሉ፡ ገሊኣን ካኣ ባዕልኻ ደዊልካ ጊዜ ክትሕዝ ትኽእል። ደሃይ እንተገበርካልና ካኣ ሕጉሳት ኢና።

ቦታ አብ ቅድመ-ትምህርቲ

- » ወላድካ ሓደ ዓመት ምስ መልእ ቅድመ-ትምህርቲ ክጅምር ይኸእል፡ ዋላ ንስኻ ሰራሕተኛ/ተመሃራይ ኩን።
- » እንተድኣ ንስኻ ሓደ ቆልዓ ሒዝካ ናይ ወለዲ ዕርፍቲ ኣሊኻ፡ ውላድካ 15 ሰዓታት ኣብ ሰሙን ኣብ ቅድመ-ትምህርቲ ክጸንሕ ዕድል ኣለዎ። ስራሕ ኣብ ምድላይ እንተሊኻ ውላድካ 15 ወይ 25 ሰዓታት ኣብ ሰሙን ኣብ ቅድመ-ትምህርቲ ክጸንሕ ይኸእል። ነዚ ናይ ሰዓታት መደብ ዝውስን እቲ ምምሕዳር ቅድመ-ትምህርቲ እዩ።
- » ካብ ወርሒ ነሓስ ጀሚሩ 3 ዓመት ዝመልእ ቆልዓ 15 ሰዓታት ኣብ ሰሙን ነጻ ናይ ቅድመ-ትምህርቲ ክረክብ መሰል ኣለዎ።
- » ኣብ ጊዜ ቀውዒ 6 ዓመት ዝመልእ ውላድካ ቤት ትምህርቲ ናይ ምጅማር ግዴታ ኣለዎ። ማለት ውላድካ ቅድመ-ትምህርቲ ኣብ መባእዳ ይጅምር ኣሎ ማለት እዩ። ቅድመ-ትምህርቲ ኣብዚ goteborg.se/forskola ክፈትካ ድለ።

ካልእ ትካል ስነ-ምምሃር/ ፕዳጎጊ

ስነ-ምምሃር/ፕዳጎጊ ካልእ ኣማራጺ ክንከን ኣብ ቅድመ-ትምህርቲ እዩ። ናይ መዓልቲ ኣላይ ህጻናት ውሕድ ዝበሉ ቆልዑ ሒዞ ናብ ገዝኡ ይወስዶም። እቲ ኣላያይ፡ እቶም ህጻናት ካብ ሓደ ከበቢ ተኸይኖም ኣብ ደገ ወይ ኣብ ኣደራሽ የራኽቦም። ስርዓተ ትምህርቲ ናይቲ ቅድመ-ትምህርቲ ቀንዲ መርሓ ጎዳና ናይቲ ትካል እዩ።

እቲ መውዓል ህጻናት ዝኸፈተሉ ግዜ

ውላድኩም ኣብ መውዓሊ ህጻናት ኣብ ዝጅምረሉ ግዜ ኣብ IST Home Skola ትብል ኣፕ ኣቲኹም ትመልኡዎ ክፍለ ግዜ ኣሎ። እቲ ክፍለ ግዜ ውላድካ መዓስ መዓስ ኣብ መውዓሊ ህጻናት ክህሉ ከም ዝኹን፡ ግዜ ስራሕካን ናይ ጉዕዞ ግዜኻን ኣብ ግምት ብምእታው ዘርእይ እዩ። ናይቲ ቁልዓ ክፍለ ግዜ ዝውሰን በቲ ዝኸፈተሉ ሰዓታት ናይቲ መውዓሊ ህጻናት ናይ ስራሕተኛታት ናይ ስራሕ ግዜን እዩ። ነቲ ክፍለ ግዜ ክትቅይድ ምስትደሊ እንተ ደንጎኻ ቅድሚኻ ክልተ ሰሙን ኣብታ ኣፕ ብምእታው ወይ ድማ ነቲ መውዓሊ ህጻናት ብጽሑፍ ብምሕባር ክትገብር ትኽእል ኢኻ። ኣብቲ ክፍለ ግዜ ግዝዞዎ ለውጢ ክትገብር ምስትደሊ ቅድሚኻ ሓይ መዓልቲ ክትገብር ትኽእል ኢኻ። መእለዪ ህጻናት ኣብ ግዜ ምሸት፡ ለይቲ ወይ ድማ ኣብ በዓላት ምስትደሊ ቀትርን ለይትን ክፈታት ዝኹን መውዓል ህጻናት ኣለዎ። ንስኻ ዕረፍቲ ኣብ ትኹንሉ ግዜ ውላድካ ድማ ዕረፍቲ እዩ።

ውሱን ዝኸፈተሉ ሰዓታት

ኣብ ጊዜ ሓጋይ ቅድሚት-ትምህርቲ ውሱን ክፈት ናይ ስራሕ ሰዓት ኣለዎ። ኣብ ጊዜ ሓጋይ ውላድካ

መውዓሊ ህጻናት እንተደሊኻ ውሑዳት ቅድሚት-ትምህርቲ ኣገልግሎት ዝህባ ቤትምህርቲ ኣለዎ።

ንኩሎም ሰራሕተኛታት ቅድሚት-ትምህርቲ ዓቕሚ ናይ ምዕባይ ስልጠና ኣብ ዓመት ገለ መዓልታት ሓባራዊ ርክብ ክገብሩ ዕድል ኣለዎም። ኣብዚ ናይ ስልጠና መዓልቲ ክትሳተፍ ዕርፍቲ እንተዘዩብልካ ኣብ ዝተሓረፈ ቅድሚት-ትምህርቲ ብድሩት ዓቕን ቦታ ንመጽንሒ ውላድካ ክትረክብ ትኽእል።

እተን እዋናውያን በዓላትን መዓልቲ-መጽናዕቲ ኣብዚ ተመልከት፡ goteborg.se/forskola.

ንሕና ናይ ስነዳ ስራሓት ንሰርሕ ኢና

ብሓገዛት፡ ንኣብነት ጽሑፍ፡ ስእለ፡ ድምጽን ፊልምን ተደጊፍና ደረጃ ምዕባላን ትምህርትን ህጻናት እንዳተዓዘብና ንስንድ። ምስናድ ንህጻናት ዝምባሌኦም ንምንቕቓሕን ኣዝዩ ሓጋዚ እዩ። እዚ ስርዓተ ኣመሃህራና ከነዐርን ከነማዕብልን ይሕግዘና።



ኣብ መናጅቕ ቅድሚት-ትምህርቲ ኣሳእል ኣለዉ። ዮዮን መሓዙቱን ምርምርን ፈጠራታትን እንዳተመሃሩ ከለው እቶም ሰራሕተኛታት ከመይ ከምዝገብሩ ይስእልዎም። ዮዮ ነቶም ኣሳእል ንመሓዙቱን ወለዱን እንዳርኣዩ ማዕረ ክንደይ ከምእተሓጎሱን ከምእተመሃረን ይገልጻሎም።

ኡኒኩም (Unikum)

ኡኒኩም ሓደ አፕ ኮይኑ መዓልታዊ ንጥፈት ውላድካ፡ ምዕባለታቱ ከምኡ ድማ አብቲ መውዓሊ ህጻናት ዘለዎ አመሃህራ ብዝምልከት ትከታተሉሉ እዩ። አብ ኡኒኩም ሰነዳት ከምኡ ድማ ካብቲ መውዓሊ ህጻናት ዝውሃብ ኣገዳሲ ሓበሬታ ኣሎ። ነዚ ድማ ኣብ App Store ወይ ከኣ Google ኣቲኻ ዳውንሎድ ግበር። ብተወሳኺ ኣብ www.start.unikum.net ዝብል መርበብ ሓበሬታ 'ውን ክትኣትዉ ትኽእሉ ኢኹም።



መግቢ - ሓደ ክፋል ናይ ምስትምሃር እዩ

አብቲ መውዓሊ ህጻናት እቲ መግቢ ሓደ ክፋል ናይ ክንክን ከምኡ ድማ ናይ ምስትምሃር ተግባር እዩ። መዓልታዊ ቍርሲ፡ ምሳሌ ጠዓሞት ይቐርብ። እቶም ኣብኡ ዝተኸተቱ መግብታት እቶም ቁልዑ ኩሎም መግብታት ዝበልዑዎም ምስ ዝኹኑ 70 ሚእታዊት ናይ መዓልታዊ ድልዎታቶም ከም ዝረኽቡ ንምግባር እዩ።

አብ ከተማ ዮቶቦሪ ምስ ከባብያዊ ሓለዋ ዝተኣሰረ ኣመጋግባ ኢና ንጥቀም።

ንስነ ኣከባቢ ዝሰማምዑ መግብታት ኣብ ስነ ኣከባቢ ምርኩስ ዝገበሩ ኣብ እዋናውያን ንጥረ ነገራት ምርኩስ ዝገበሩ ብኣሕምልትን ጥረ ነገራትን ዝሃብተሙ እዮም። ውላድኩም ፍሉይ መግቢ የድልዮ ድዩ? እምበኣር ኣብቲ ናይቲ መውዓሊ ህጻናት መርበብ ሓበሬታ ዘሎ ፎርም ክትመልኡዎ ኢኹም።

ፍረታት ፍል ኩልኩል እዩ

አብ ቅደመ-ትምህርቲ ፍረታት ከም ፍል፡ ማንደልን ሴሳምን ሒዝካ ምምጻእን ምቕራብን ኩልኩል እዩ። ምኽንያቱ ቁጠዐ ክፈጥሩ ሰለዝኽእሉ ኢዮም። እዚ ምኽልካል ኣብ ውሽጥን ወጻእን ኣከባቢ ቅደመ-ትምህርትን ኮይኑ መዓልታ'ውን ሙሉእ ሰሙንን የጠቓልል።

ውላድካ እንተኣሚሙ

ህጻናት ጥዑያት ክኹኑ ኣለዎም መታን ክጻውቡን ኣብ ኩሉ ንጥፈታት ክሰተፉን። ሕማማት ንምውጋድ ካብ ምዕራባዊ ዘባ ዮታላንድ ንጽርዮት ዝምልከት ዝመጸ መምርሒታት ክንክን ኣብ ቅደመ-ትምህርቲ ኣሎ። (HYFS)

ከምዚ እንተኾይኑ ውላድካ ኣብ ገዛ ይጽናሕ

- » እንተድኣ ውላድካ ድኻምን ምፍዛዝን ኣርእዮም እቲ ኣብ ቅድመ-ትምህርቲ ዝገብሮ ንጥፈታት ክገብር ዘይካኣለ
- » ውላድካ ረስኒ ምስዝህልዎ ቅድሚ ናብ ቅድመ-ትምህርቲ ምኻዱ ሓደ መዓልቲ ኣቐዲሙ ካብ ረስኒ ነጻ ክኸውን ኣለዎ ::
- » ውላድካ ተላጋቢ ሕማም ምስዝህልዎ፡ ንኣብነት ቶንሲል/ ሓናት ሓሚሙ ምፍጥሰ ዝኣበዩን ወይ ኣብ ትሕቲ ሕክምና እንሃልዩ ካብ ክልተ መዓልቲ ዝሓጸረ ተኸይኑ።
- » እንተድኣ ውላድካ ብቁስሊ ረኺሱ፡ ወይ ማይ ዝማዓጹ መበላይ ኮይኑ፡ እቲ ህጻን ቁስሉ ምስ ሓወዮ እዩ ናብ ቅድመ-ትምህርቲ ዝምለስ።
- » እንተድኣ ውላድካ ተምላስን ውጽኣትን ሒዝዎ'ሞ ውላድካ ናብ ቅድመ-ትምህርቲ ክመጽእ ተኸይኑ፡ ውጽኣትን ተምላስን ደው ኢሉ ክሳብ 48 ሰዓታት ክጸንሕ ኣለዎ።



ይገፍን ምኽርን

አብ ቅድመ-ትምህርቲ ኩሎም ህጻናት ክምዕብሉን ጥዕና ክስመዖምን ተኸእሎታት ኣለዎም። ንሕና ምስ ፍሉይ ክእለት ዘለዎም መማህራን፣ ናይ ዘረባ ክእለት ዝምህሩን ኪኢላታት ስነ-ልቦናን ሓቢርና ኢና ንስርሕ። ውላድካ ፍሉይ ሓገዝ ዘድልዮ ምዃኑ ተፈሊጥካ አብቲ አብ ቅድመ-ትምህርቲ ቦታ ንኸትረክብ እተኸትዎ ቅጥዒ ኣነጻርካ ምልክዮ።

ቅድመትምህርቲ ምስ ጥዕና ህጻናት፣ ማሕበራዊ ኣገልግሎት፣ ቤት ንባብ፣ ቤትትምህርቲ መባእዳን ካልኣት ምስ ህጻንን ቤተሰብን ርክብ ዘለዎም ትካላት ሓቢሩ ይሰርሕ።

ምምሕዳር ከተማ የተበርን ምዕራባዊ ዘባ ዮታላንድ ወለዲ ንምትብባዕን ምሕጋዝን፣ ንአብነት ከም ርክባት ምስ ወለዲ ወይ ምምኽኻር ምስ ወለዲ ንምግባር ምስ ኪኢላታት ከምዝራኹሉ ይገብር። ንዝያዳ ሓበሬታ አብ ከባቢኻ ንምፍላጥ goteborg.se/foraldrastod ተወከስ።

ምስጢራውነትን ናይ ምሕባር/ ምምልካትን ግዴታን

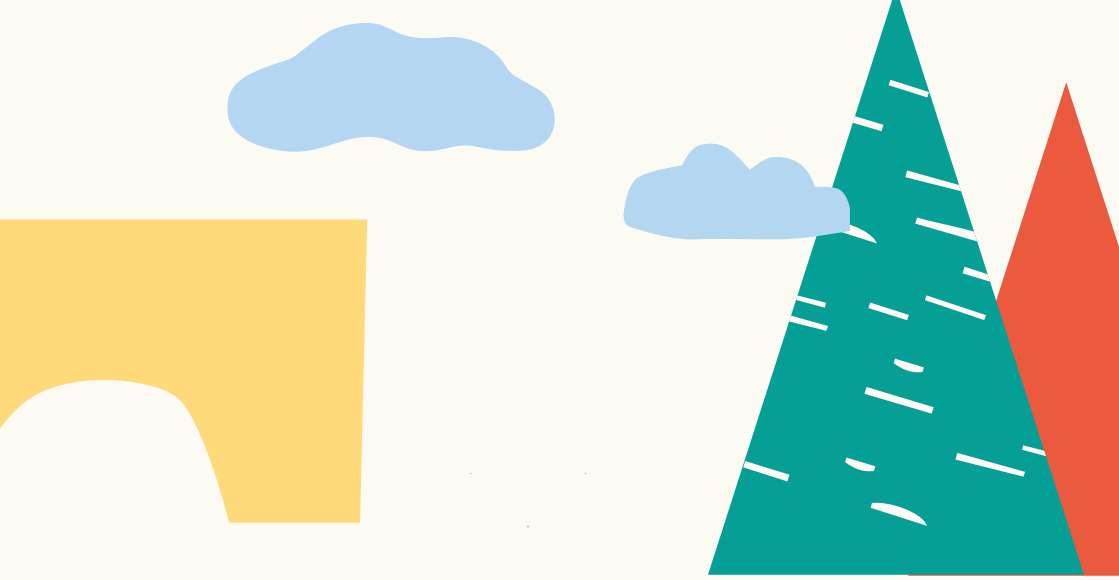
ኩሎም አብ ቅድመ-ትምህርቲ ዝሰርሑ ምስጢር ናይ ምዕቃብን ምስ ውላድካ ርክብ ንዘየበሎም ሰባት ሓበሬታ ክህቡ ኣይፍቀድን። ስራሕተኛታት ካኣ ብመሰረት ሕጊ ማሕበራዊ ኣገልግሎት ናይ ምምልካት ሓላፍነት ኣለዎም። እዚ ማለት ኩሎም ምስ ህጻናትን መንእሰያትን ዝሰርሑ ሰራሕተኛታት ህጻን እንተተጎዲኡን ወይ ከምዝተሃሰዩ ተጠርጢሩ ብዘለዎም ሞያዊ ሓላፍነት ንማሕበራዊ ኣገልግሎት ከመልክቱ ጉቡእ ኣለዎም።

ኩሎም ህጻናት ውሕስነት ኣለዎም

ኩሎም ህጻናትን ተመሃሮን አብ የተበሪ ህዝባዊ-መዝገብ ዘለዉ፣ ክሳብ 17 ዓመት ዕድመ ዝመልኡ ወይ አብ 2ይ ደረጃ ቤትትምህርቲ ዝመሃሩ ምስ ሓደጋ ዝተተሓሓዘ መግዳእቲ ክበጽሑም ከሎ ውሕስነት ኣለዎም። እቲ ውሕስነት ንሓደጋ ዝምልከት ጥራይ እዩ። ንህጻንን ውሕስነት-ተመሃሮን ዝምልከት አብዚ ተመልከት፡ goteborg.se/forskola.

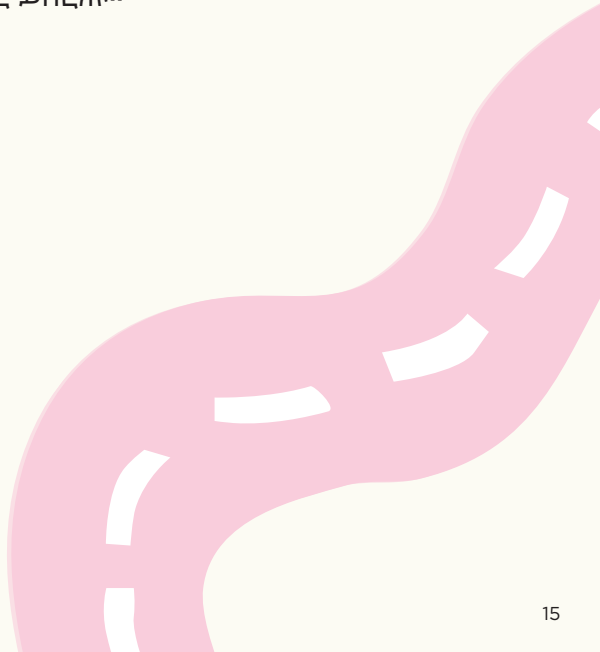
ክፍሊት ናይ ቅድመ-ትምህርቲ

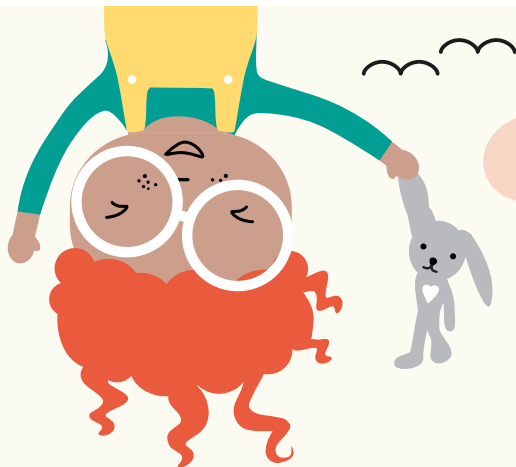
ነቲ አብ ቅድመ-ትምህርቲ ዝረኽብኩዮ ቦታ ወርሓዊ ገንዘብ ክትኸፍሉኡ ኢኻ ። ዓቕን ናይቲ ዝኸፈል በቲ ናይ ስድራቤትካ ድምር ኣታዊታት ተራእዮ እዩ። ንስኻ ናይ ኣታዊታትካ ጸብጻብ ዝሕብር ናብ ቅድመ-ትምህርቲ ትልእኩ። ንኣታዊታትን ኣክፋፍላን ዝምልከት ሓበሬታ አብዚ ተወከስ፡ goteborg.se/forskola.



ምምሕዳር ኣብያተ መውዓሊ ህጻናት

ምምሕዳር ኣብያተ መውዓሊ ህጻናት ንከባቢ 360 ኮምፎርቲብሊ መውዓሊ ህጻናት፡ 40 መእለዪ ህጻናት ከምኡ ድማ 21 ክፉት መውዓሊ ህጻናት ብገምጋም 25 000 ቈልዑ ናይ ዮቶቦሪ ሓላፍነት ይወስድ። እቲ ምምሕዳር ብተወሳኺ ንገለልተኛታት ኣብያተ መውዓሊ ህጻናት ከምኡ ድማ ስድራቤታዊ መእለዪ ሓላፍነት ይወስድ። ብጠቕላላ ብገምጋም 8 900 ሰራሕተኛታት ኣብቲ ምምሕዳር ይሰርሑ።





ሕቶ አለካ ደዩ?

ንክፍሊ አገልግሎት ቅድመ-ትምህርቲ ተወከሱ

ናይ ተሌፎን ጊዜ: ሰኑይ - ዓርቢ ሰዓት 8-16.30

ተሌፎን ቁጽረ: 031-365 09 60

ኢ-መይል: forskoleservice@forskola.goteborg.se

ከተማ የተባሪ ማእከል ሓበሬታ

አብዚ ብዝተፈለገዎ ቋንቋታት ሓገዝ ክትረክብ ትኽእል

ተሌፎን ቁጽረ: 031-365 00 00

አብዚ goteborg.se/forskola

-ብምእታው ብዘዕባ ቅድመ-ትምህርቲ

ሓበሬታን ርእዮታትን ክትህቡና ትኽእሉ።

