

Taxor 2023

Prislista för bollplaner, sporthallar, simhallar, isanläggningar, evenemang och inkvartering i skolor.

Gäller från 1 maj 2023



Taxor 2023	1
Allmän information	4
Vem får hyra lokal?	4
Taxor	4
Taxa - låg	4
Taxa - normal	4
Taxa för Göteborgsregionen (GR)	4
Övrigt	5
Kostnad vid avbokning av tider	5
Behöver du avboka din tid gäller följande:	5
Behöver du avboka en cup, ett evenemang eller tillställning gäller följande:	5
Uthyrningspriser	6
Sporthallar, friidrottshallar och gymnastikhallar	6
Isanläggningar under ordinarie säsong (vecka 34–13)	6
Bollplaner – naturgräs under ordinarie säsong (vecka 18–43)	6
Bollplaner – konstgräs under ordinarie säsong (vecka 14–43)	6
Bollplaner – konstgräs under för- och eftersäsong (vecka 44–13)	7
Vintertaxa gäller för nedan två anläggningar (1 januari–31 mars)	7
Beachplaner	7
Sidoytor (till exempel grusplaner och motionsfält)	7
Friidrott – utomhus	7
Bassänger – hel bassäng	8
Bassänger – per bana	8
Övriga taxor	9
Möteslokaler hos idrotts- och föreningsförvaltningen	10
Ordningsavgifter	10
Vid obemannade sporthallar och gymnastiksalar	10
Om du uteblir från bokad tid	11
Inkvartering i skolor	11
Skoltaxa för Göteborgs grundskolor 2023	12
Friidrottsdagar för skolor	13
Bollplaner	13
Sporthallar	13
Beachplaner	13
Priser för avbokning i våra anläggningar	14

Skridskoåkning för skolor	14
Skolbad.....	14
Bassänger – hel bassäng.....	15
Boka	15
Avbokningsregler.....	15
Priser för avbokning.....	15
Kontaktuppgifter till idrotts- och föreningsförvaltningen	16

Allmän information

Vem får hyra lokal?

- Du som är över 18 år kan boka alla lokaler utom samlingslokaler för fest. Du behöver vara 25 år eller äldre för att kunna boka en samlingslokal för fest.
- De som hyr Göteborgs Stads lokaler ska utgå från grundläggande krav om alla människors lika värde och rättigheter. Föreningar och grupper som hyr lokaler ska fungera enligt vedertagna demokratiska principer.
- Uthyrning får inte ske till organisationer, arrangemang eller aktiviteter som bedöms kunna ge en positiv hållning till bland annat våld, rasism, alkohol- eller narkotikamissbruk.

[Läs mer om bokningsvillkoren för idrotts- och föreningsförvaltningens lokaler här.](#)

Taxor

Taxorna har tre nivåer och regleras varje år i samband med budgetantagandet:

Taxa - låg

Taxa låg gäller för aktivitetsbidragsgodkända föreningar från Göteborg och för föreningar från Göteborg som deltar i specialdistriktens tävlingsverksamhet.

Taxa låg kan fräntas förening i fall:

1. Förening som har skulder till idrotts- och föreningsförvaltningen.
2. Missköter sig.
3. Inte lever upp till idrotts- och föreningsförvaltningens grundläggande krav på föreningsdemokrati.

Taxa - normal

Taxa normal gäller övriga föreningar än de ovan och för organisationer och privatpersoner. Taxa normal gäller även för spel i svenska nationella serier inklusive tid före och efter match.

Taxa för Göteborgsregionen (GR)

Den här taxan är för aktivitetsbidragsgodkända föreningar från Göteborgsregionen (GR) som inte är prioriterade i förbundsfordelningen. Taxan gäller också för de som spelar i regionala serier inklusive tid före och efter match.

Taxa Föreningen Svenska Livräddningssällskapet (SLS)

Taxa SLS är en särskild taxa som gäller för Föreningen Svenska Livräddningssällskapet.

Övrigt

- Priserna är angivna i kronor per timme om det inte står något annat.
- Om anläggningen kan erbjuda omklädningsrum så ingår det i priset.
- Taxa normal gäller vid bokning för evenemang som tar entré.
- Särskilt avtal upprättas vid uthyrning till kommersiella verksamheter och evenemang med stort publikt intresse.
- Utöver grundhyran tillkommer tre procent på biljettintäkter/deltagaravgifter.
- Skolbokningar mellan klockan 8–17 i samarbete med föreningslivet bokas med skoltaxa.
- Andrahandsuthyrning är inte tillåtet.
- Den debiterade kostnaden baseras på taxan som gäller vid nyttjandetillfället, det kan vara annorlunda mot taxan som anges vid bokningstidpunkten.
- Seriespel på nationell nivå kan få taxa låg. Särskilt avtal skrivs enligt överenskommelse med idrotts- och föreningsförvaltningen. Avtal revideras årligen.

Kostnad vid avbokning av tider

Behöver du avboka din tid gäller följande:

Avbokning sju dagar eller tidigare innan bokningen är kostnadsfritt. Avbokning tre till sex dagar innan bokad tid kostar halva hyreskostnaden. Avbokning samma dag som bokad tid till två dagar innan bokad tid kostar hela hyreskostnaden.

Behöver du avboka en cup, ett evenemang eller tillställning gäller följande:

Vid avbokning och justering av tider 14 dagar eller senare innan bokad tid debiteras en kostnad för uthyrning utanför normalt öppethållande 498 kr/ per personal och timme.

Avbokning 14 dagar eller tidigare innan bokad tid kostar 318 kronor (engångskostnad).

Avbokning 7-13 dagar innan bokad tid kostar halva hyreskostnaden.

Avbokning 0-6 dagar innan bokad tid kostar hela hyreskostnaden.

Uthyrningspriser

Sporthallar, friidrottshallar och gymnastikhallar

Hallar	Låg	Normal	GR
Större än 600 kvm	117 kr/tim	583 kr/tim	244 kr/tim
Mindre än 600 kvm	106 kr/tim	392 kr/tim	212 kr/tim
Velebithallen (privat hall)	276 kr/tim	276 kr/tim	276 kr/tim
Inlinehockeyhallen	265 kr/tim	636 kr/tim	424 kr/tim

Isanläggningar under ordinarie säsong (vecka 34–13)

Isanläggningar	Låg	Normal	GR
Ishallar	276 kr/tim	954 kr/tim	562 kr/tim
Isdala lilla	148 kr/tim	466 kr/tim	297 kr/tim
Frölundaborg lilla (OBS utan omklädningsrum)	170 kr/tim	530 kr/tim	329 kr/tim
Ruddalens isrink, skrinnehallen (hyrs endast ut till ungdomsverksamhet)	223 kr/tim	---	435 kr/tim
Ruddalens skrinarbana	318 kr/tim	1 463 kr/tim	636 kr/tim
Ruddalens Ishall	318 kr/tim	1 463 kr/tim	636 kr/tim
Ruddalens Ishall 2/3 ytan	212 kr/tim	943 kr/tim	408 kr/tim
Ruddalens Ishall 1/3 dels plan	106 kr/tim	477 kr/tim	207 kr/tim
För- och eftersäsong	859 kr/tim	1 484 kr/tim	1 484 kr/tim

Bollplaner – naturgräs under ordinarie säsong (vecka 18–43)

Bollplaner naturgräs	Låg	Normal	GR
A-plan (inhägnad)	133 kr/tim	790 kr/tim	398 kr/tim
B-plan (ej inhägnad)	133 kr/tim	472 kr/tim	270 kr/tim
C-plan (7-spelsplan)	80 kr/tim	302kr/tim	133 kr/tim
Hybridplan	207 kr/tim	1 012 kr/tim	408 kr/tim

Bollplaner – konstgräs under ordinarie säsong (vecka 14–43)

Bollplaner, konstgräs	Låg	Normal	GR
11-spelsplan	133 kr/tim	769kr/tim	270 kr/tim
9-spelsplan	111kr/tim	546 kr/tim	217 kr/tim
7-spelsplan och halvplan	80 kr/tim	440 kr/tim	133 kr/tim

Bollplaner – konstgräs under för- och eftersäsong (vecka 44–13)

Bollplaner, konstgräs	Låg	Normal	GR
11-spelsplan	133 kr/tim	769 kr/tim	270 kr/tim
9-spelsplan	111 kr/tim	546 kr/tim	217 kr/tim
7-spelsplan och halvplan	80 kr/tim	440 kr/tim	133 kr/tim

Vintertaxa gäller för nedan två anläggningar (1 januari–31 mars)

Bollplaner, konstgräs vintertaxa	Låg	Normal	GR
Bravida Arena	864 kr/tim	1 150 kr/tim	864 kr/tim
Valhalla IP	864 kr/tim	1 150 kr/tim	864 kr/tim

Beachplaner

Beachplaner	Låg	Normal	GR
Beachvolleyboll	85 kr/tim	265 kr/tim	170 kr/tim
Beachhandboll	106 kr/tim	265 kr/tim	212 kr/tim
Beachfrisbee	106 kr/tim	265 kr/tim	212 kr/tim

Sidoitor (till exempel grusplaner och motionsfält)

Sidoitor	Låg	Normal	GR
Större än 5000 kvm	117 kr/tim	742 kr/tim	244 kr/tim
Mindre än 5000 kvm	64 kr/tim	424 kr/tim	127 kr/tim

Friidrott – utomhus

Friidrott – utomhus	Låg	Normal	GR
Slottsskogsvallen (kategori A)	244 kr/tim	1 049 kr/tim	488 kr/tim
Björlandavallen (Kategori A)*	244 kr/tim	1 049 kr/tim	488 kr/tim
Angeredsvallen (kategori B)	201 kr/tim	965 kr/tim	413 kr/tim
Övriga idrottsanläggningar (kategori C)	138 kr/tim	477 kr/tim	276 kr/tim

För nationella och internationella tävlingar skrivs särskilt avtal.

Bassänger – hel bassäng

Bassänger - hel bassäng	Låg	Normal	GR	SLS
Angered Arena 25-metersbassäng, 9 banor	996 kr/tim	1 876 kr/tim	1 876 kr/tim	1 601 kr/tim
Angered Arena hoppbassäng	403 kr/tim	753 kr/tim	753 kr/tim	668 kr/tim
Angered Arena undervisningsbassäng/ rehab	1 071kr/tim	1 251 kr/tim	1 251 kr/tim	1 071 kr/tim
Angered Arena undervisningsbassäng/ rehab – endast skolor		742 kr/tim		
Angered aktivitetsbad/upplevelsebassäng	986 kr/tim	1 155 kr/tim	1 155 kr/tim	986 kr/tim
Askims simhall 25-metersbassäng	668 kr/tim	1 251 kr/tim	1 251 kr/tim	1 071 kr/tim
Askims simhall undervisningsbassäng	403 kr/tim	753 kr/tim	753 kr/tim	668 kr/tim
Frölundabadet 25-metersbassäng, 8 banor	880 kr/tim	1 675 kr/tim	1 675 kr/tim	1 420 kr/tim
Frölundabadet undervisningsbassäng	403 kr/tim	753 kr/tim	753 kr/tim	668 kr/tim
Hammarbadet halv bassäng 17x12 meter	466 kr/tim	880 kr/tim	880 kr/tim	774 kr/tim
Hammarbadet halv bassäng 17x6 meter	297 kr/tim	445 kr/tim	445 kr/tim	392 kr/tim
Kärra simhall 25-metersbassäng, 6 banor	668 kr/tim	1 251 kr/tim	1 251 kr/tim	1 071 kr/tim
Kärra simhall undervisningsbassäng	403 kr/tim	753 kr/tim	753 kr/tim	668 kr/tim
Lilla Amundön 25-metersbassäng	668 kr/tim	1 251 kr/tim	1 251 kr/tim	1 071kr/tim
Lundbybadet 25-metersbassäng, 6 banor	668 kr/tim	1 251 kr/tim	1 251 kr/tim	1 071 kr/tim
Lundbybadet 50-metersbassäng, 8 banor	1 325 kr/tim	2 502 kr/tim	2 502 kr/tim	2 078 kr/tim
Lundbybadet, rehabbassäng	1 071 kr/tim	1 251 kr/tim	1 251 kr/tim	1 071 kr/tim
Lundbybadet undervisningsbassäng	403 kr/tim	753 kr/tim	753 kr/tim	668 kr/tim
Styrsöbadet hel bassäng	530 kr/tim	629 kr/tim	625 kr/tim	530 kr/tim

Bassänger – per bana

Bassänger - per bana	Låg	Normal	GR	SLS
Angered Arena, 25- metersbassäng	42 kr/tim	254 kr/tim	85 kr/tim	191 kr/tim
Askims simhall, 25- metersbassäng	42 kr/tim	254* kr/tim	85 kr/tim	191 kr/tim
Frölundabadet, 25- metersbassäng	42 kr/tim	254* kr/tim	85 kr/tim	191 kr/tim
Kärra simhall, 25- metersbassäng	42 kr/tim	254* kr/tim	85 kr/tim	191 kr/tim
Lundbybadet, 25- metersbassäng	42 kr/tim	254* kr/tim	85 kr/tim	191 kr/tim
Lundbybadet, 50- metersbassäng	64* kr/tim	509* kr/tim	117 kr/tim	297 kr/tim

Max 4 banor i bassäng med 6 banor, därefter taxa för hel bassäng.

Max 6 banor i bassäng med 8 banor, därefter taxa för hel bassäng.

Max 7 banor i bassäng med 9 banor, därefter taxa för hel bassäng.

**När du hyr enskilda banor betalar du alltid gällande entréavgift utöver banhyran.*

Övriga taxor

- Uthyrning av utanför normalt öppethållande 498 kr/ per personal och timme + ordinarie timhyra samt eventuella driftskostnader för maskiner/bränsle.
- Transport av mål tur och retur 1 293 kr/mål.
- Bokning för utbildning av ledare och domare Taxa – låg.
- Parkering på grusplan 3 160 kr/dygn (moms tillkommer).
- Etableringstaxa före/efter cuper och evenemang 1 081 kr/yta och dygn.
- Hyra av extrasarg kostnad 276 kr/dag exkl. transport.
- Skatås tillfällig evenemangsyta 1 622 kr/dygn.

Evenemangsyta	Låg	Normal	GR
Evenemangstaxa Exercishuset	3 244 kr/dygn	10 823 kr/dygn	6 498 kr/dygn
Evenemangsyta Skatås Grus västra	1 352 kr/dygn	2 678 kr/dygn	1 837 kr/dygn
Evenemangsyta Skatås Grus östra	1 352 kr/dygn	2 678 kr/dygn	1 837 kr/dygn
Evenemangsyta Skatås Gräs	2 703 kr/dygn	5 406 kr/dygn	4 540 kr/dygn
Träningsyta 1 Skatås Gräs	77 kr/tim	438 kr/tim	130 kr/tim
Träningsyta 2 Skatås Gräs	77 kr/tim	438 kr/tim	130 kr/tim
Träningsyta 3 Skatås Gräs	77 kr/tim	438 kr/tim	130 kr/tim
Evenemangsyta Heden	3 244 kr/dygn	8 660 kr/dygn	6 498 kr/dygn
Evenemangsyta Kvibergs Park	2 703 kr/dygn	5 417 kr/dygn	4 876 kr/dygn
Evenemangsyta Dalen norra	2 703 kr/dygn	5 417 kr/dygn	4 876 kr/dygn
Evenemangsyta Dalen södra	2 703 kr/dygn	5 417 kr/dygn	4 876 kr/dygn
Evenemang på 11- spelplan	2 703 kr/dygn	5 417 kr/dygn	4 876 kr/dygn
Evenemang på 7- spelplan	1 410 kr/dygn	2 820 kr/dygn	2 597 kr/dygn
Aktivitetstorg	117 kr/tim	583 kr/tim	244 kr/tim
Hyra av extra omklädningsrum	64 kr/tim	223 kr/tim	127 kr/tim

Vid evenemang som löper på en vecka eller mer, pris enligt offert.

Möteslokaler hos idrotts- och föreningsförvaltningen

De olika möteslokalerna har olika funktioner vilket påverkar priset. Nedan anges frånpris.

- Timhyra 95 kronor
- Heldag 647 kronor
- Fredag-söndag 1526 kronor
- Cafélokal (ingår i hyran när man bokar hall/cup.)

Caféhyra om man ej bokar hall/cup

Tid	Låg	Normal	GR
Timtaxa	95 kr	297 kr	191 kr

Ordningsavgifter

- Ej borttagen sarg, ej återställt material (mattor, plintar, stolar, bord med mera) från 700 kronor.
- Ej grovstädad lokal/omklädningsrum (ej plockat upp papper, tejp, flaskor med mera) från 583 kronor.
- Ej bokad match/träning på matchplan (naturgräs) från 4 219 kronor/gång.
- Ej bokad match/träning på träningsplan (naturgräs) från 2 936 kronor/gång.
- Ej bokad match/träning på konstgräsplan/grusplan eller i sporthall/ishall/simbana från 763 kronor/gång.
- Vid skadegörelse betalar ni hela skadekostnaden.
- Ej tillåten skötsel av plan till exempel snöröjning av en konstgräsplan av en annan part än idrotts- och föreningsförvaltningens driftspersonal. Vid uppkommen skada tillkommer kostnader för att återställa planen från 4 123 kronor.
- Bokade skötseluppdrag/återställning av plan från 477 kronor/maskin. Kostnader för personal, bränsle samt eventuellt material tillkommer.
- Det åligger arrangören att ta kostnader enligt taxa + personalkostnader på 498 kronor/timme vid ej avetablerad och återställd anläggning vid ett evenemang.
- En kostnad på 498 kronor/timme debiteras om en hyresgäst intar omklädningsrummet tidigare än 30 min innan bokad tid eller lämnar omklädningsrummet senare än 30 min efter bokad tid.
- Vid förlust av iLOQ nyckel debiteras 3 180 kronor.
- Vid utkvittering av extra bokningsbrickor debiteras 106 kronor per bricka.

Vid obemannade sporthallar och gymnastiksalar

Om hyresgästen lämnat dörr eller fönster öppet (ytterdörr eller utrymningsdörr) kostade detta 704 kronor. Vid larmutryckning betalar ni hela utryckningskostnaden.

Hjälp med nyckelhantering av vår jourpersonal kostar 64 kronor.

Om du uteblir från bokad tid

Hysesgäst som uteblir från bokad tränings- eller matchtid utan att avboka tiden får betala ordinarie timhyra.

(Taxa Normal) och avgift enligt nedan:

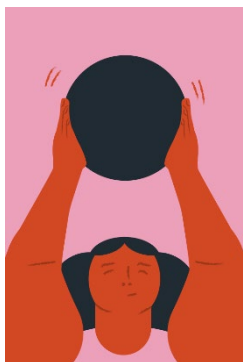
- Sporthall/grusplan/konstgräsplan/simbana 700 kronor
- Gymnastiksal 466 kronor
- Gräsplan/ishall/bana 1 293 kronor

Inkvartering i skolor

Antal personer	Pris
30 personer	509 kr/dygn
25 personer	477 kr/dygn
20 personer	456 kr/dygn
15 personer	403 kr/dygn
10 personer	318 kr/dygn
5 personer	286 kr/dygn
Gymnastiksal	816 kr/dygn
Sporthall	1 526 kr/dygn
Matsal	1 590 kr/dygn
Kök	1 760 kr/dygn
Container	Enligt faktura
Matsalspersonal	Enligt faktura
Lokalvårdspersonal	Enligt faktura
Skador	Enligt faktura
Falsklarm	Enligt faktura

Skoltaxa för Göteborgs grundskolor 2023

Gäller från 1 maj 2023



Friidrottsdagar för skolor

Ska ni ha en friidrottsdag för klassen, årskursen eller skolan? Då kan ni hyra någon av idrotts- och föreningsförvaltningens anläggningar. Gör din bokning på

bokningochbidrag.goteborg.se.

Anläggning	Priser
Slottsskogsvallen	551 kr/tim
Angeredsvallen	551 kr/tim
Björlandavallen	551 kr/tim
Övriga anläggningar	435 kr/tim
Sidytor dagtid kl 8-17, ordinarie säsong	223 kr/tim
Omklädning för skolor på dagtid	223 kr/tim

Bollplaner

Idrotts- och föreningsförvaltningen har många bollplaner runt om i Göteborg som ni kan hyra för att spela till exempel fotboll på.

[På goteborg.se](http://goteborg.se) kan du läsa om alla våra bollplaner.

Boka bollplaner på bokningochbidrag.goteborg.se.

Bollplaner	Priser
Konstgräsplaner dagtid kl 8-17	477 kr/tim
Naturgräsplaner dagtid kl 8-17, ordinarie säsong 1 maj-31 oktober	477 kr/tim
Sidoytor dagtid kl 8-17, ordinarie säsong	244 kr/tim

Sporthallar

Vi har många sporthallar att välja på för den som till exempel vill spela fotboll, basket eller futsal.

[På goteborg.se](http://goteborg.se) kan du läsa om alla våra sporthallar.

Boka på sporthallar på bokningochbidrag.goteborg.se.

Sporthallar	Priser
Sporthallar kl 8-17	435 kr/tim

Beachplaner

Idrotts- och föreningsförvaltningen erbjuder beachplaner för beachvolleyboll, beachhandboll och beachfrisbee vid Skatås motionscentrum.

[På goteborg.se](http://goteborg.se) kan du läsa om Skatås motionscentrum.

Boka beachplaner på bokningochbidrag.goteborg.se.

Beachplaner	Priser
Beachvolleybollplaner dagtid kl 8-17, ordinarie säsong	170 kr/tim
Beachhandbollsplaner dagtid kl 8-17, ordinarie säsong	212 kr/tim
Beachfrisbeeplaner dagtid kl 8-17, ordinarie säsong	212 kr/tim

Priser för avbokning i våra anläggningar

- Avbokning sju dagar eller tidigare innan bokningen är kostnadsfritt.
- Avbokning tre till sex dagar innan bokad tid kostar halva hyreskostnaden.
- Avbokning två eller färre dagar innan bokad tid kostar hela hyreskostnaden.

Skridskoåkning för skolor

Skolor och andra ledarledda verksamheter (som förskola, fritidshem, gruppboende och daglig verksamhet) är välkomna till stadens ishallar. Alla grupper behöver boka sitt besök i förväg så att vi kan se till att det finns plats och utrustning för alla.

Läs mer på webbsidan [Skridskoåkning för skolor](#) samt vilka avbokningsregler som gäller.

Ishallar med timtaxa	Priser
Tuve ishall	562 kr/tim
Marconi ishall	562 kr/tim
Isdala ishall	562 kr/tim

I timtaxan ingår även lån av skridskor och hjälm i mån av tillgång.

På Ruddalen, Angered Arenas ishall, Askims ishall och Rambergsrinken åker ni under allmänhetens skridskoåkning och betalar engångsentré/elev enligt prislista. Läs mer på www.goteborg.se/akaskridskor

Skolbad

Skolor och andra ledarledda verksamheter (som förskola, fritidshem, gruppboende och daglig verksamhet) är välkomna till stadens simhallar. Alla grupper behöver boka sitt besök i förväg så att vi kan se till att det finns plats och utrustning för alla.

Priser och betalning

Du hittar alla priser för att boka i prislistan på kommande sidor.

- Skolor bokar en tid för simundervisning/motionssim med maxtid en timma. Skolbadstid 8-17.
- Skolor betalar för den bana de bokar samt entré för varje elev. Vid enbart hopp och lek betalas enbart entré per elev (då badar eleven på allmänna ytor i mån av plats).
- Vid hyra av helbassäng betalas ej entréavgift per elev, detta ingår i bassänghyran. Se taxa för bassäng- helbassäng och anläggning.

Bassänger – hel bassäng

Anläggning	Priser
Angered Arena 25-metersbassäng, 9 banor	1 866 kr/tim
Angered Arena hoppbassäng	742 kr/tim
Angered Arena undervisningsbassäng	742 kr/tim
Angered Arena rehabbassäng	1 240 kr/tim
Askims simhall 25-metersbassäng	1 240kr/tim
Askims simhall undervisningsbassäng	742 kr/tim
Frölundabadet 25-metersbassäng, 8 banor	1 664 kr/tim
Frölundabadet undervisningsbassäng	742 kr/tim
Hammarbadet hel bassäng	869 kr/tim
Hammarbadet halv bassäng	435 kr/tim
Kärra simhall 25-metersbassäng, 6 banor	1 240 kr/tim
Kärra simhall undervisningsbassäng	742 kr/tim
Lilla Amundön 25-metersbassäng	1 240 kr/tim
Lundbybadet 25-metersbassäng, 6 banor	1 240 kr/tim
Lundbybadet 50-metersbassäng, 8 banor	2 491 kr/tim
Lundbybadet rehabbassäng	1 240 kr/tim
Lundbybadet undervisningsbassäng	742 kr/tim
Styrsöbadet hel bassäng	625 kr/tim

Boka

[Här kan ni läsa mer om hur ni gör för att boka skolbad.](#)

Avbokningsregler

Om ni har bokat en tid och avbokar senare än sju dagar tar vi ut en avgift. Hur mycket ni får betala beror på hur sent ni bokar av. Avbokning är kostnadsfritt om den görs senast sju dagar före bokad tid.

Priser för avbokning

- Avbokning sju dagar eller tidigare innan bokningen är kostnadsfritt.
- Avbokning tre till sex dagar innan bokad tid kostar halva hyreskostnaden.
- Avbokning två eller färre dagar innan bokad tid kostar hela hyreskostnaden.

Kontaktuppgifter till idrotts- och föreningsförvaltningen

Besöksadress:
Nedre Kaserngården 1

Postadress:
Box 144
401 21 Göteborg

Telefon: 031-368 20 00

E-post: iddrottoforening@ioff.goteborg.se