

Göteborgsbladet 2020 - områdesfakta

I Göteborgsbladet hittar du den mest efterfrågade statistiken som beskriver Göteborg och dess delområden.

Produkten har funnits sedan 1997 och sett ungefär likadan ut fram tills 2010 då den fick ett helt nytt utseende. Göteborgsbladet är tänkt att snabbt ge en överblick över ett område och är samtidigt en bra hjälp när man vill jämföra olika områden.

Personer förvandlas till områdesstatistik

För att finnas med i statistiken måste man vara folkbokförd i Göteborgs kommun. Via folkbokföringen kopplas varje person till en fastighet. Varje fastighet är sedan kopplad till ett så kallat basområde (se figuren här till höger). Efter det är det möjligt att ta fram statistik för ett område. Statistiken som vi presenterar avser alltså endast folkbokförda personer i Göteborg. Det innebär t.ex. att asylsökande inte räknas med i befolkningsciffrorna.

Sekretess

All vår statistik sekretesshanteras. Det innebär att man inte ska kunna hitta en enskild person eller persons uppgifter.

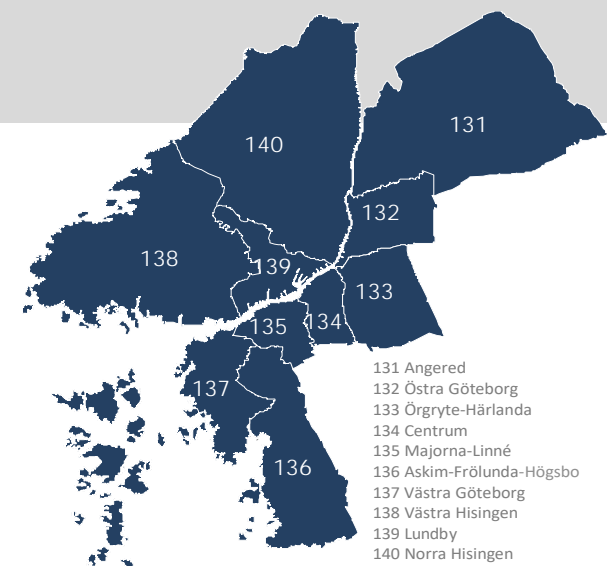
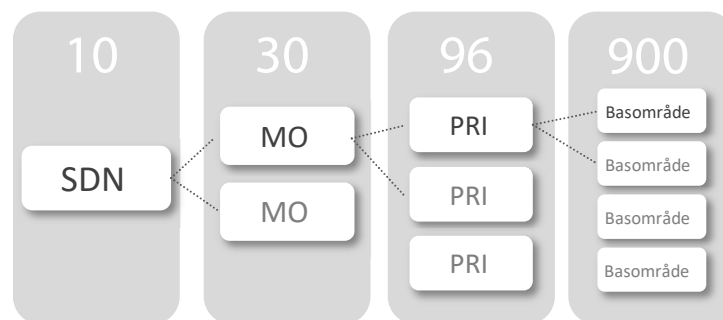
Källa

Befolkningsprognosen kommer från Stadsledningskontoret och valstatistiken kommer ifrån Valmyndigheten. All övrig statistik kommer ifrån Statistiska centralbyrån (SCB).

Stadens områdesindelning

Göteborgs stad är indelad i 10 stadsdelsnämndsområden (SDN). Varje SDN är indelat i ett antal mellanområden (MO), totalt 30 stycken. Dessa är i sin tur indelade i 96 primärområden (PRI). Alla PRI är uppbyggda av ett antal basområden, som är den minsta byggstenen i stadens officiella områdesindelning, det finns cirka 900 stycken. Inga gränser korsar varandra och samtliga delområden kan därmed aggregeras.

Målsättningen vid gränsdragningen för stadens basområden har varit att få en så likartad bebyggelse som möjligt. Hänsyn har bland annat tagits till fasta barriärer, markanvändning, trafik- och serviceförsörjning.



Mer statistik!

Mer statistik samt detaljerade kartor hittar du på vår hemsida:

<http://statistik.goteborg.se>

Har du frågor kring statistiken?

Kontakta oss på Statistik och Analys:

statistisk.analys@stadshuset.goteborg.se

Göteborgsbladet 2020 - definitioner

År	Uppgifterna avser den 31 december om inget annat anges.	Ohälsotal	Antal dagar per person i befolkningen 16-64 år med ersättning från Försäkringskassan i form av sjukpenning, rehabiliteringspenning samt sjuk- och aktivitetsersättning. Observera att jämförelse över tid inte är möjlig då antal dagar som ingår i definitionen har ändrats vid ett flertal tillfällen.
Åldersstruktur	Åldersstrukturdiagrammet visar hur stor andel av befolkningen som varje åttårsklass utgör av den totala befolkningen.	Arbetslöshet	Öppet arbetslösa samt personer i program med aktivitetsstöd. Definitionen av öppet arbetslösa är personer registrerade vid arbetsförmedling inom sökandekategori 11+96+97+98.
Nettoflytt	Skillnaden mellan antal inflyttade och utflyttade, kan vara positivt eller negativt.	Förvärvsarbete	Som förvärvsarbete eller sysselsatt (vilka används som synonyma begrepp) räknas alla som bedöms ha utfört minst en timmes arbete per vecka under november månad respektive år. Även de som varit tillfälligt frånvarande under mätperioden, t ex på grund av sjukdom, ingår.
Födelsenetto	Skillnaden mellan antal födda och antal döda.	Utbildningsnivå	Med förgymnasial utbildningsnivå menas folkskola eller grundskola.
Justering vid befolkningsförändring	I samband med att folkmängd och befolkningsförändringar avläses, görs även vissa korrigeringar i befolkningsregistret. Detta innebär att nettoflyttningar och födelseöverskott inte alltid summeras till den totala befolkningsförändringen.	Gymnasiebehörighet	För behörighet till yrkesprogram krävs godkända betyg i svenska, engelska och matematik samt i ytterligare minst fem valfria ämnen. För behörighet till studieförberedande program krävs, utöver sv, en och ma, godkända betyg i ytterligare minst nio ämnen, varav vissa obligatoriska beroende på programmets inriktning.
Hushåll	Baseras på folkbokföring per lägenhet enligt Lägenhetsregistret.		
HDI	En förkortning av Human Development Index. Det tas årligen fram av FN:s utvecklingsprogram, UNDP. Länder klassificeras efter ett mått som väger samman medellivslängd vid födelsen, utbildningsnivå, förväntat antal skolår samt Bruttonationalinkomst. Länderna klassificeras efter låg, medel, hög eller mycket hög (och okänt) HDI. Vi har valt att slå samman låg, medel och okänt, samt hög och mycket hög.		
Tid i Sverige	Antal år i Sverige efter invandringsår (det år man blev folkbokförd).		
Födda i utlandet/ födelse land	Barn som fötts utomlands räknas som inrikes född om modern var folkbokförd i Sverige vid barnets födelse. I tabellen över födelseländer redovisas de tio vanligaste länder i Göteborg, de behöver inte vara de vanligaste i området. Asylsökande är inte med eftersom personer som inte fått uppehållstillstånd inte heller är folkbokförda i området.	Yrkesf	Yrkesförberedande program
Utländsk bakgrund	Utrikes födda personer eller personer födda i Sverige med två utrikes födda föräldrar.	ES	Estetiska programmet
Inkomst	Uppgifter om inkomster hämtas från de taxeringsuppgifter som SCB får via Skatteverket. Här avses "sammanräknad förvärvsinkomst" som innefattar inkomst av tjänst och inkomst av näringsverksamhet. I inkomst av tjänst ingår även inkomst från pension, sjukpenning och andra skattepliktiga ersättningar från Försäkringskassan. Nollinkomsttagare ingår.	EK, HU, SA	Ekonomi-, Humanistiska och Samhällsvetenskapsprogrammet
Inkomstfördelning	Diagrammet visar hur stor andel av befolkningen i området som ligger i en låg, medel eller hög inkomstklass. Inkomstklasserna är skapade efter fördelningen i Göteborg, 30 % av invånarna hamnar i den låga klassen, 40 % i mellanklassen och 30 % i den höga inkomstklassen.	NA, TE	Naturvetenskaps- och Teknikprogrammet
Medelinkomst	Beräknas genom att inkomstsumman divideras med antal personer.	Dagbefolkning	Personer som förvärvsarbetar med arbetsplats i området.
Bilnehav	Antal personbilar i trafik per 1 000 personer oavsett ålder.	Nattbefolkning	Personer som förvärvsarbetar och är folkbokförda i området.
Försörjningsstöd	Antal personer 18 år eller äldre som under året erhållit ekonomiskt bistånd. Biståndet avser hela hushållet men normalt kan endast en person registreras som mottagare.	Självförsörjningsgrad	Kvoten mellan dag- och nattbefolkning.
		Privat näringsliv	Ej offentligt ägda företag/organisationer/stiftelser samt ospec.
		Branscher	Branschindelning enligt SNI2007. Näringsgren avser företagets/arbetsställets huvudsakliga verksamhet. Variabeln redovisas efter 21 grupper som har slagits samman till 15 i tabellen.
		Bostadsstatistiken	Uppgifterna hämtas fr.o.m. år 2013 från det nationella lägenhetsregistret, vilket omöjliggör jämförelser bakåt i tiden. I tabellen Byggnadsår redovisas inte specialbostäder eller bostäder där uppgift om byggår saknas.
		Flerbostadshus	Omfattar flerfamiljshus, specialbostäder (för äldre/funktionshindrade, studentbostäder och övriga specialbostäder) och "övrig hustyp".
		Småhus	Omfattar en- och tvåfamiljshus, radhus och kedjehus.

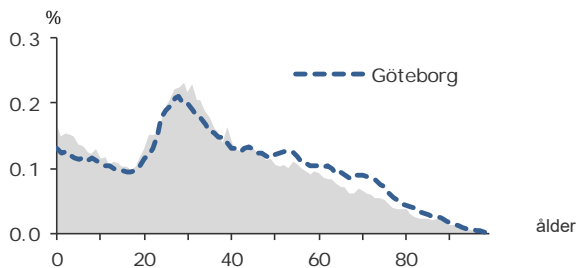
51 748

FOLKMÄNGD 2019

BEFOLKNING EFTER ÅLDER 2019

Ålder	Kvinnor	Män	Samtliga	%
0	422	420	842	1,6
1 - 5	1 861	1 971	3 832	7,4
6	362	333	695	1,3
7 - 9	992	947	1 939	3,7
10 - 12	884	860	1 744	3,4
13 - 15	798	865	1 663	3,2
16 - 18	751	818	1 569	3,0
19 - 24	2 280	2 258	4 538	8,8
25 - 29	2 924	2 668	5 592	10,8
30 - 44	6 027	6 877	12 904	24,9
45 - 64	4 926	5 605	10 531	20,4
65 - 74	1 644	1 611	3 255	6,3
75 - 84	1 012	798	1 810	3,5
85-	581	253	834	1,6
Samtliga	25 464	26 284	51 748	100

ÅLDERSSTRUKTUR JÄMFÖRT MED GÖTEBORG



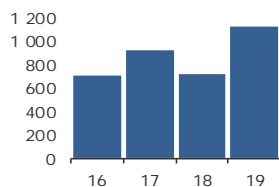
+ 1 127

BEFOLKNINGS-
FÖRÄNDRING 2019

FÖRÄNDRING 2019

FÖRÄNDRING 2016 - 2019

Nettoflytt	565
Födelseöverskott	504
Födda	860
Döda	356
Totalt*	1 127



* Inklusiv justering.

2,2

PERSONER I SNITT
PER HUSHÅLL 2019

HUSHÅLL 2019

Personer i hushållet	Antal hushåll	%	% Gbg
1 person	10 169	44,2	43,8
2 personer	5 695	24,8	27,6
3 personer	2 733	11,9	11,8
4 personer	2 297	10,0	10,5
5+ personer	2 116	9,2	6,3
Totalt antal hushåll	23 010		100,0

Barnhushåll	6 014	26,1	23,6
(barnen under 18 år)			
Hushåll med 3 barn eller fler	1 316	5,7	3,6
Ensamstående med barn	1 427	6,2	4,7

44,2%

ANDEL FÖDDA I
UTLANDET

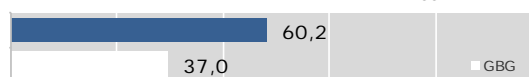
UTRIKES FÖDDA EFTER HDI OCH TID I SVERIGE

HDI-kategorier	-4 år	5-9 år	10- år
Låg + Medel + Okänt	2 785	3 009	6 755
Hög + Mycket hög	1 862	1 633	6 667
Totalt	4 647	4 642	13 422

VANLIGASTE FÖDELSELÄNDERNA I GBG 2019

Födelseland	Antal	%	% Gbg
Iran	1 394	2,7	2,2
Irak	2 681	5,2	2,2
Somalia	2 628	5,1	1,6
Syrien	1 410	2,7	1,4
Bosnien - Hercegovina	1 508	2,9	1,2
Indien	400	0,8	1,1
Polen	664	1,3	1,0
Finland	603	1,2	1,0
Jugoslavien	1 129	2,2	1,0
Turkiet	251	0,5	0,9
Övriga länder	10 198	19,7	13,8
Totalt	22 866	44,2	27,5

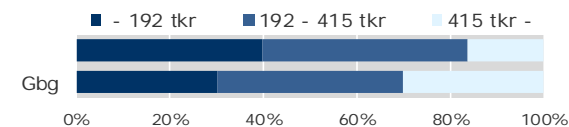
ANDEL UTL. BAKGRUND 2019 JÄMFÖRT MED GBG



239 400 kr

MEDELINKOMST
2018

INKOMSTFÖRD. 2018 JÄMFÖRT MED GBG 20-64 ÅR



MEDELINKOMST 2018 (kr)

Ålder	Kvinnor	Män	Samtliga
20 - 24	133 400	165 600	148 800
25 - 29	190 900	250 900	220 200
30 - 44	226 600	293 700	262 100
45 - 64	259 200	302 600	282 300
65 -	170 200	221 200	193 100
20 och äldre	210 000	268 100	239 400

BILINNEHAV 2019 JÄMFÖRT MED GÖTEBORG

Antal bilar per 1 000 personer



1 757

PERSONER I
LÅNGTIDSBEROENDE
2018

PERSONER MED UTBETALT EKONOMISKT BISTÅND

	2016	2017	2018
Personer med registrerat bistånd	4 021	3 793	3 348
- varav i minst 10 månader	2 083	1 943	1 757

OHÅLSOTAL 2019 JÄMFÖRT MED GÖTEBORG

Antal ersatta dagar per person



OHÅLSOTAL, ERSATTA DAGAR PER PERSON 2019

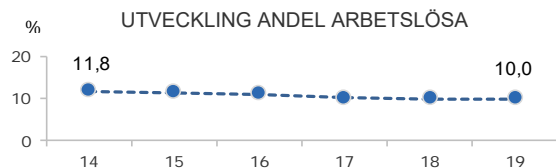
	Kvinnor	Män	Samtliga
Utl. bakgr.	26,5	22,4	24,3
Sv. bakgr.	32,5	22,4	27,4
Samtliga	28,9	22,4	25,5
Samtliga i Gbg	24,7	17,6	21,1

10,0%

ARBETSLÖSHET

ÖPPET ARBETSLÖSA SAMT I PROGRAM, OKT 2019

	Kvinnor	Män	Samtliga	%	% Gbg
18 - 24	136	242	378	7,6	4,6
25 - 29	252	237	489	8,8	5,0
30 - 44	678	727	1 405	10,9	6,4
45 - 64	498	621	1 119	10,6	6,0
18 - 64	1 564	1 827	3 391	10,0	5,8
Född utoml.	1 268	1 468	2 736	15,2	11,4
Född i Sve.	296	359	655	4,1	3,0



FÖRVÄRVSARBETANDE 2018

	Kvinnor	Män	Samtliga	%	% Gbg
18 - 24	1 312	1 310	2 622	53,1	55,5
25 - 29	1 875	2 075	3 950	70,9	74,4
30 - 44	3 971	5 072	9 043	72,5	81,1
45 - 64	2 996	3 649	6 645	64,7	78,3
65 - 74	187	222	409	12,6	22,1
25 - 64	8 842	10 796	19 638	69,4	78,8
Utl. Bakgr.	4 556	6 108	10 664	62,1	67,5
Sv. Bakgr.	4 286	4 688	8 974	80,6	86,0

25,6%

ANDEL MED EFTERGYMNASIAL
UTBILDNING 3 ÅR ELLER LÄNGRE

ANDEL (%) HÖGSTA UTBILDNINGSNIVÅ 2019

	Förgymnasial		Eftergymnasial	
	%	% Gbg	%	% Gbg
18-24	26,1	21,4	5,8	7,8
25-29	12,8	7,4	28,4	37,8
30-44	16,4	9,1	30,8	43,0
45-64	21,6	12,5	17,8	29,6
65-74	31,3	19,9	12,3	26,2
25 - 64	17,6	10,2	25,6	36,6
Kvinnor	16,9	9,3	29,2	40,8
Män	18,2	11,0	22,3	32,7

68,1%

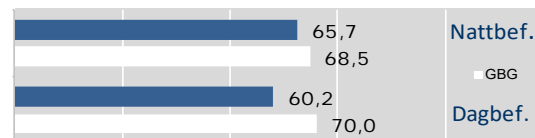
BEHÖRIGA MINST TILL
YRKESPROGRAM

GYMNASIEBEHÖRIGHET 2019

	Kvinnor	Män	Samtliga	%	% Gbg
Yrkesf.	155	193	348	68,1	80,9
ES	155	192	347	67,9	80,3
EK, HU, SA	148	185	333	65,2	79,0
NA, TE	148	177	325	63,6	78,1

0,7

SJÄLVFÖRSÖRJNINGSGRAD

ANDEL SOM ARBETAR INOM PRIVAT NÄRINGS-
LIV 100%

2018 ANSTÄLLDA I OLIKA BRANSCHER 16-74 år

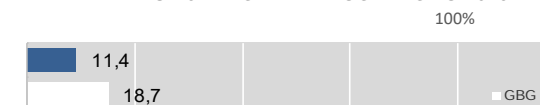
	Dagbefolkn.		Nattbefolkning	
	Antal	Antal	%	% Gbg
Tillverkning & utvinning	3 540	2 432	10,7	11,7
Företagstjänster	2 182	3 502	15,4	16,4
Vård & sociala tjänster	2 168	3 900	17,2	14,6
Utbildning	1 994	2 432	10,7	10,4
Handel	1 686	2 322	10,2	11,5
Byggverksamhet	1 365	1 087	4,8	4,7
Offentlig förv. & försvar	1 237	1 117	4,9	5,8
Transport & magasinering	892	1 748	7,7	5,6
Kulturella & pers. tjänster	698	1 069	4,7	4,6
Energi & miljö	305	180	0,8	0,7
Fastighetsverksamhet	304	355	1,6	1,8
Hotell & restaurang	255	1 337	5,9	4,4
Info. & kommunikation	226	797	3,5	5,4
Jord-, skogsbruk & fiske	37	17	0,1	0,2
Okänd verksamhet	33	216	1,0	0,7
Finans & försäkring	30	181	0,8	1,5
Totalt	16 952	22 692		

35,0%

BOSTÄDER
BYGGDA 1951 -60BYGGNADSÅR I 10 - ÅRSINTERVALL 2019
(exkl specialbostäder och uppgift saknas)

År	Småhus	Flerbostad	Totalt	%	% Gbg
- 1940	375	1 207	1 582	6,6	18,8
41 - 50	984	1 761	2 745	11,4	8,7
51 - 60	340	8 069	8 409	35,0	13,3
61 - 70	392	6 149	6 541	27,3	21,8
71 - 80	190	859	1 049	4,4	12,4
81 - 90	93	39	132	0,6	4,5
91 - 00	92	84	176	0,7	3,0
01 - 10	210	99	309	1,3	4,3
11 -	66	1 597	1 663	6,9	6,8

ANDEL SMÅHUS JÄMFÖRT MED GÖTEBORG 2019

ANTAL BOSTÄDER EFTER AREA 2019
(exkl uppgift saknas)

Kvm	Småhus	Flerbostad	Totalt	%	% Gbg
-40	12	2 712	2 724	11,4	14,7
41-60	235	8 287	8 522	35,5	24,3
61-80	644	6 651	7 295	30,4	27,8
81-100	560	3 154	3 714	15,5	13,8
101-120	611	382	993	4,1	7,5
121-	681	68	749	3,1	12,0
Totalt	2 743	21 254	23 997		

ÄGARKATEGORI 2019

	Småhus	Flerbostad	Totalt	%	% Gbg
Hyresrätt	42	16 760	16 802	70,0	53,6
Allmännyttan	9	10 046	10 055	41,9	26,2
Övriga	33	6 714	6 747	28,1	27,4
Bostadsrätt	162	4 494	4 656	19,4	29,1
Äganderätt	2 541	0	2 541	10,6	17,3
Tot. bostäder	2 745	21 254	23 999		

NYBYGGNATION - FÄRDIGSTÄLLDA BOSTÄDER

	2015	2016	2017	2018	2019
Småhus	0	53	1	37	0
Flerbostadshus	207	232	65	0	450
Totalt	207	285	66	37	450

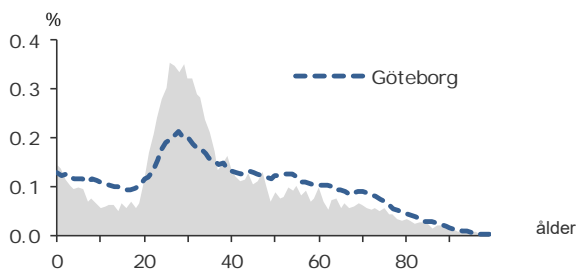
10 093

FOLKMÄNGD 2019

BEFOLKNING EFTER ÅLDER 2019

Ålder	Kvinnor	Män	Samtliga	%
0	70	75	145	1,4
1 - 5	256	292	548	5,4
6	50	46	96	1,0
7 - 9	107	104	211	2,1
10 - 12	90	89	179	1,8
13 - 15	83	96	179	1,8
16 - 18	96	85	181	1,8
19 - 24	608	479	1 087	10,8
25 - 29	925	781	1 706	16,9
30 - 44	1 324	1 580	2 904	28,8
45 - 64	835	914	1 749	17,3
65 - 74	301	287	588	5,8
75 - 84	201	149	350	3,5
85-	124	46	170	1,7
Samtliga	5 070	5 023	10 093	100

ÅLDERSSTRUKTUR JÄMFÖRT MED GÖTEBORG



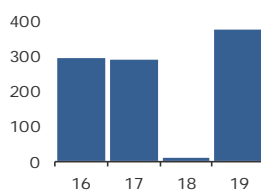
+ 375

BEFOLKNINGS-
FÖRÄNDRING 2019

FÖRÄNDRING 2019

Nettoflytt	284
Födelseöverskott	83
Födda	151
Döda	68
Totalt*	375

FÖRÄNDRING 2016 - 2019



* Inklusiv justering.

1,8

PERSONER I SNITT
PER HUSHÅLL 2019

HUSHÅLL 2019

Personer i hushållet	Antal hushåll	%	% Gbg
1 person	2 970	53,1	43,8
2 personer	1 564	28,0	27,6
3 personer	566	10,1	11,8
4 personer	314	5,6	10,5
5+ personer	180	3,2	6,3
Totalt antal hushåll	5 594		100,0
Barnhushåll	914	16,3	23,6
(barnen under 18 år)			
Hushåll med 3 barn eller fler	102	1,8	3,6
Ensamstående med barn	229	4,1	4,7

32,3%

ANDEL FÖDDA I
UTLANDET

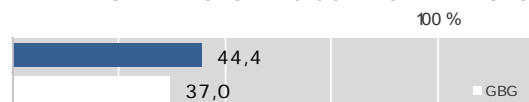
UTRIKES FÖDDA EFTER HDI OCH TID I SVERIGE

HDI-kategorier	-4 år	5-9 år	10- år
Låg + Medel + Okänt	275	196	770
Hög + Mycket hög	411	290	1 300
Totalt	686	486	2 070

VANLIGASTE FÖDELSELÄNDERNA I GBG 2019

Födelseland	Antal	%	% Gbg
Iran	322	3,2	2,2
Irak	220	2,2	2,2
Somalia	123	1,2	1,6
Syrien	120	1,2	1,4
Bosnien - Hercegovina	237	2,3	1,2
Indien	133	1,3	1,1
Polen	104	1,0	1,0
Finland	113	1,1	1,0
Jugoslavien	266	2,6	1,0
Turkiet	41	0,4	0,9
Övriga länder	1 583	15,7	13,8
Totalt	3 262	32,3	27,5

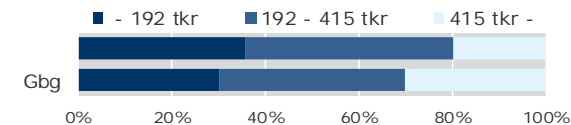
ANDEL UTL. BAKGRUND 2019 JÄMFÖRT MED GBG



260 700 kr

MEDELINKOMST
2018

INKOMSTFÖRD. 2018 JÄMFÖRT MED GBG 20-64 ÅR



MEDELINKOMST 2018 (kr)

Ålder	Kvinnor	Män	Samtliga
20 - 24	129 700	153 100	139 900
25 - 29	222 300	274 300	247 300
30 - 44	279 300	331 100	307 300
45 - 64	299 700	311 500	305 800
65 -	187 600	239 500	210 000
20 och äldre	236 500	285 300	260 700

BILINNEHAV 2019 JÄMFÖRT MED GÖTEBORG

Antal bilar per 1 000 personer



189

PERSONER I
LÅNGTIDSBEROENDE
2018

PERSONER MED UTBETALT EKONOMISKT BISTÅND

	2016	2017	2018
Personer med registrerat bistånd	409	434	349
- varav i minst 10 månader	238	219	189

OHÅLSOTAL 2019 JÄMFÖRT MED GÖTEBORG

Antal ersatta dagar per person



OHÅLSOTAL, ERSATTA DAGAR PER PERSON 2019

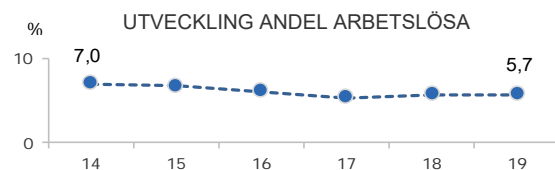
	Kvinnor	Män	Samtliga
Utl. bakgr.	20,8	23,0	21,9
Sv. bakgr.	21,2	14,4	17,8
Samtliga	21,0	18,3	19,7
Samtliga i Gbg	24,7	17,6	21,1

5,7%

ARBETSLÖSHET

ÖPPET ARBETSLÖSA SAMT I PROGRAM, OKT 2019

	Kvinnor	Män	Samtliga	%	% Gbg
18 - 24	16	29	45	4,1	4,6
25 - 29	44	29	73	4,3	5,0
30 - 44	83	92	175	6,0	6,4
45 - 64	60	71	131	7,5	6,0
18 - 64	203	221	424	5,7	5,8
Född utoml.	128	139	267	10,2	11,4
Född i Sve.	75	82	157	3,3	3,0



FÖRVÄRVSARBETANDE 2018

	Kvinnor	Män	Samtliga	%	% Gbg
18 - 24	345	274	619	54,3	55,5
25 - 29	666	672	1 338	78,3	74,4
30 - 44	989	1 201	2 190	81,0	81,1
45 - 64	576	573	1 149	69,6	78,3
65 - 74	43	45	88	15,0	22,1
25 - 64	2 231	2 446	4 677	77,1	78,8
Utl. Bakgr.	903	996	1 899	69,8	67,5
Sv. Bakgr.	1 328	1 450	2 778	83,1	86,0

36,7%

ANDEL MED EFTERGYMNASIAL
UTBILDNING 3 ÅR ELLER LÄNGRE

ANDEL (%) HÖGSTA UTBILDNINGSNIVÅ 2019

	Förgymnasial		Eftergymnasial	
	%	% Gbg	%	% Gbg
18-24	12,2	21,4	13,6	7,8
25-29	4,5	7,4	44,0	37,8
30-44	7,2	9,1	42,7	43,0
45-64	16,0	12,5	19,8	29,6
65-74	31,1	19,9	11,1	26,2
25 - 64	8,9	10,2	36,7	36,6
Kvinnor	7,6	9,3	42,2	40,8
Män	10,1	11,0	31,6	32,7

61,1%

BEHÖRIGA MINST TILL
YRKESPROGRAM

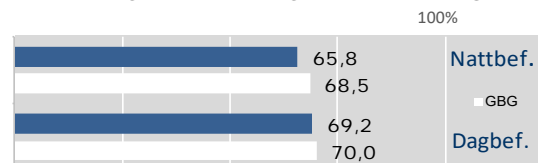
GYMNASIEBEHÖRIGHET 2019

	Kvinnor	Män	Samtliga	%	% Gbg
Yrkesf.	18	15	33	61,1	80,9
ES	18	15	33	61,1	80,3
EK, HU, SA	18	15	33	61,1	79,0
NA, TE	17	15	32	59,3	78,1

2,1

SJÄLVFÖRSÖRJNINGSGRAD

ANDEL SOM ARBETAR INOM PRIVAT NÄRINGS-LIV



2018 ANSTÄLLDA I OLIKA BRANSCHER 16-74 år

	Dagbefolk.		Nattbefolkning	
	Antal	Antal	%	% Gbg
Tillverkning & utvinning	3 271	582	10,8	11,7
Företagstjänster	1 914	816	15,1	16,4
Handel	1 293	656	12,2	11,5
Offentlig förv. & försvar	953	342	6,3	5,8
Byggverksamhet	913	241	4,5	4,7
Transport & magasinering	648	302	5,6	5,6
Utbildning	541	581	10,8	10,4
Vård & sociala tjänster	500	861	16,0	14,6
Kulturella & pers. tjänster	365	267	5,0	4,6
Energi & miljö	289	48	0,9	0,7
Hotell & restaurang	184	241	4,5	4,4
Info. & kommunikation	170	270	5,0	5,4
Fastighetsverksamhet	157	69	1,3	1,8
Jord-, skogsbruk & fiske	32	4	0,1	0,2
Finans & försäkring	28	67	1,2	1,5
Okänd verksamhet	7	40	0,7	0,7
Totalt	11 265	5 387		

28,5%

BOSTÄDER
BYGGDA 1941 -50

BYGGNADSÅR I 10 - ÅRSINTERVALL 2019

(exkl specialbostäder och uppgift saknas)

År	Småhus	Flerbostad	Totalt	%	% Gbg
- 1940	25	1 177	1 202	20,2	18,8
41 - 50	0	1 695	1 695	28,5	8,7
51 - 60	0	774	774	13,0	13,3
61 - 70	0	0	0	0,0	21,8
71 - 80	0	48	48	0,8	12,4
81 - 90	2	21	23	0,4	4,5
91 - 00	0	38	38	0,6	3,0
01 - 10	40	6	46	0,8	4,3
11 -	0	1 235	1 235	20,8	6,8

ANDEL SMÅHUS JÄMFÖRT MED GÖTEBORG 2019



ANTAL BOSTÄDER EFTER AREA 2019

(exkl uppgift saknas)

Kvm	Småhus	Flerbostad	Totalt	%	% Gbg
-40	0	1 282	1 282	21,6	14,7
41-60	7	2 613	2 620	44,1	24,3
61-80	7	1 224	1 231	20,7	27,8
81-100	9	662	671	11,3	13,8
101-120	41	73	114	1,9	7,5
121-	4	15	19	0,3	12,0
Totalt	68	5 869	5 937		

ÄGARKATEGORI 2019

	Småhus	Flerbostad	Totalt	%	% Gbg
Hyresrätt	4	3 493	3 497	58,9	53,6
Allmännyttan	0	1 711	1 711	28,8	26,2
Övriga	4	1 782	1 786	30,1	27,4
Bostadsrätt	22	2 376	2 398	40,4	29,1
Äganderätt	44	0	44	0,7	17,3
Tot. bostäder	70	5 869	5 939		

NYBYGGNATION - FÄRDIGSTÄLLDA BOSTÄDER

	2015	2016	2017	2018	2019
Småhus	0	0	0	0	0
Flerbostadshus	180	224	65	0	234
Totalt	180	224	65	0	234

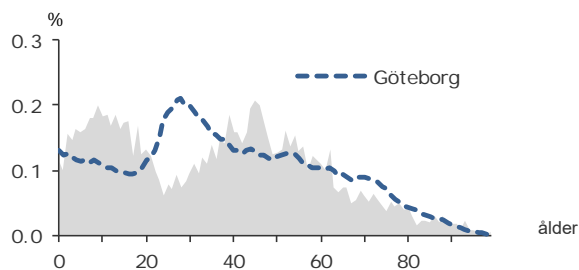
5 971

FOLKMÄNGD 2019

BEFOLKNING EFTER ÅLDER 2019

Ålder	Kvinnor	Män	Samtliga	%
0	25	42	67	1,1
1 - 5	215	217	432	7,2
6	52	45	97	1,6
7 - 9	177	159	336	5,6
10 - 12	163	158	321	5,4
13 - 15	147	164	311	5,2
16 - 18	135	144	279	4,7
19 - 24	178	193	371	6,2
25 - 29	124	114	238	4,0
30 - 44	663	573	1 236	20,7
45 - 64	746	839	1 585	26,5
65 - 74	178	180	358	6,0
75 - 84	113	98	211	3,5
85-	73	56	129	2,2
Samtliga	2 989	2 982	5 971	100

ÅLDERSSTRUKTUR JÄMFÖRT MED GÖTEBORG



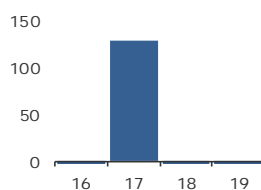
- 58

BEFOLKNINGS-
FÖRÄNDRING 2019

FÖRÄNDRING 2019

Nettoflytt	-81
Födelseöverskott	24
Födda	63
Döda	39
Totalt*	-58

FÖRÄNDRING 2016 - 2019



* Inklusiv justering.

2,9

PERSONER I SNITT
PER HUSHÅLL 2019

HUSHÅLL 2019

Personer i hushållet	Antal hushåll	%	% Gbg
1 person	395	19,4	43,8
2 personer	546	26,8	27,6
3 personer	295	14,5	11,8
4 personer	558	27,4	10,5
5+ personer	244	12,0	6,3
Totalt antal hushåll	2 038		100,0
Barnhushåll	921	45,2	23,6
(barnen under 18 år)			
Hushåll med 3 barn eller fler	143	7,0	3,6
Ensamstående med barn	87	4,3	4,7

14,3%

ANDEL FÖDDA I
UTLANDET

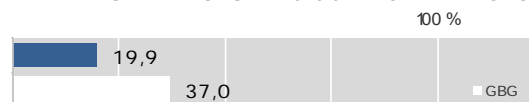
UTRIKES FÖDDA EFTER HDI OCH TID I SVERIGE

HDI-kategorier	-4 år	5-9 år	10- år
Låg + Medel + Okänt	50	41	174
Hög + Mycket hög	86	61	437
Totalt	136	102	611

VANLIGASTE FÖDELSELÄNDERNA I GBG 2019

Födelseland	Antal	%	% Gbg
Iran	46	0,8	2,2
Irak	62	1,0	2,2
Somalia	21	0,4	1,6
Syrien	28	0,5	1,4
Bosnien - Hercegovina	41	0,7	1,2
Indien	15	0,3	1,1
Polen	45	0,8	1,0
Finland	50	0,8	1,0
Jugoslavien	51	0,9	1,0
Turkiet	22	0,4	0,9
Övriga länder	472	7,9	13,8
Totalt	853	14,3	27,5

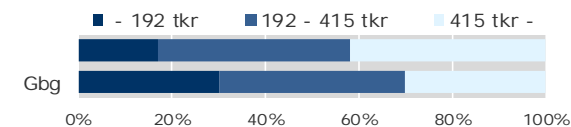
ANDEL UTL. BAKGRUND 2019 JÄMFÖRT MED GBG



364 600 kr

MEDELINKOMST
2018

INKOMSTFÖRD. 2018 JÄMFÖRT MED GBG 20-64 ÅR



MEDELINKOMST 2018 (kr)

Ålder	Kvinnor	Män	Samtliga
20 - 24	151 400	179 000	166 100
25 - 29	234 100	276 800	255 600
30 - 44	345 100	436 100	386 700
45 - 64	401 400	481 100	443 800
65 -	224 400	326 600	273 000
20 och äldre	323 500	406 200	364 600

BILINNEHAV 2019 JÄMFÖRT MED GÖTEBORG

Antal bilar per 1 000 personer



17

PERSONER I
LÅNGTIDSBEROENDE
2018

PERSONER MED UTBETALT EKONOMISKT BISTÅND

	2016	2017	2018
Personer med registrerat bistånd	45	51	51
- varav i minst 10 månader	22	17	17

OHÅLSOTAL 2019 JÄMFÖRT MED GÖTEBORG

Antal ersatta dagar per person



OHÅLSOTAL, ERSATTA DAGAR PER PERSON 2019

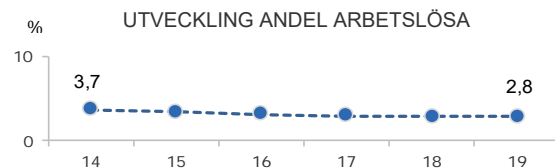
	Kvinnor	Män	Samtliga
Utl. bakgr.	21,6	18,7	20,1
Sv. bakgr.	16,9	10,1	13,5
Samtliga	18,0	12,1	15,0
Samtliga i Gbg	24,7	17,6	21,1

2,8%

ARBETSLÖSHET

ÖPPET ARBETSLÖSA SAMT I PROGRAM, OKT 2019

	Kvinnor	Män	Samtliga	%	% Gbg
18 - 24	3	10	13	2,7	4,6
25 - 29	2	7	9	3,8	5,0
30 - 44	20	16	36	2,9	6,4
45 - 64	17	25	42	2,6	6,0
18 - 64	42	58	100	2,8	5,8
Född utoml.	23	23	46	7,3	11,4
Född i Sve.	19	35	54	1,8	3,0



FÖRVÄRVSARBETANDE 2018

	Kvinnor	Män	Samtliga	%	% Gbg
18 - 24	131	141	272	57,9	55,5
25 - 29	89	95	184	77,6	74,4
30 - 44	634	551	1 185	92,4	81,1
45 - 64	667	755	1 422	90,6	78,3
65 - 74	40	43	83	23,0	22,1
25 - 64	1 390	1 401	2 791	90,4	78,8
Utl. Bakgr.	308	304	612	81,5	67,5
Sv. Bakgr.	1 082	1 097	2 179	93,2	86,0

41,6%

ANDEL MED EFTERGYMNASIAL
UTBILDNING 3 ÅR ELLER LÄNGRE

ANDEL (%) HÖGSTA UTBILDNINGSNIVÅ 2019

	Förgymnasial		Eftergymnasial 3 år och längre	
	%	% Gbg	%	% Gbg
18-24	29,4	21,4	2,1	7,8
25-29	7,1	7,4	29,4	37,8
30-44	3,4	9,1	53,6	43,0
45-64	8,3	12,5	34,2	29,6
65-74	19,6	19,9	25,7	26,2
25 - 64	6,2	10,2	41,6	36,6
Kvinnor	4,8	9,3	48,2	40,8
Män	7,6	11,0	35,1	32,7

90,4%

BEHÖRIGA MINST TILL
YRKESPROGRAM

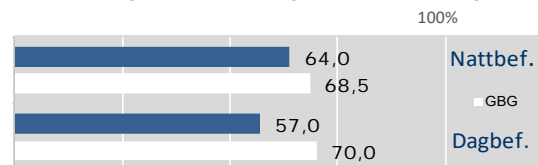
GYMNASIEBEHÖRIGHET 2019

	Kvinnor	Män	Samtliga	%	% Gbg
Yrkesf.	43	51	94	90,4	80,9
ES	43	50	93	89,4	80,3
EK, HU, SA	41	50	91	87,5	79,0
NA, TE	41	49	90	86,5	78,1

0,4

SJÄLVFÖRSÖRJNINGSGRAD

ANDEL SOM ARBETAR INOM PRIVAT NÄRINGS-LIV



2018 ANSTÄLLDA I OLIKA BRANSCHER 16-74 år

	Dagbefolk.		Nattbefolkning	
	Antal	Antal	%	% Gbg
Utbildning	303	455	14,4	10,4
Byggverksamhet	211	178	5,6	4,7
Tillverkning & utvinning	159	355	11,3	11,7
Offentlig förv. & försvar	124	217	6,9	5,8
Kulturella & pers. tjänster	71	169	5,4	4,6
Handel	69	379	12,0	11,5
Vård & sociala tjänster	64	441	14,0	14,6
Företagstjänster	63	440	14,0	16,4
Info. & kommunikation	23	155	4,9	5,4
Transport & magasinering	10	127	4,0	5,6
Fastighetsverksamhet	5	64	2,0	1,8
Hotell & restaurang	3	82	2,6	4,4
Jord-, skogsbruk & fiske	3	5	0,2	0,2
Okänd verksamhet	3	10	0,3	0,7
Energi & miljö	..	25	0,8	0,7
Finans & försäkring	..	50	1,6	1,5
Totalt	1 114	3 152		

49,7%

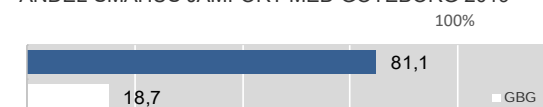
BOSTÄDER
BYGGDA 1941 -50

BYGGNADSÅR I 10 - ÅRSINTERVALL 2019

(exkl specialbostäder och uppgift saknas)

År	Småhus	Flerbostad	Totalt	%	% Gbg
- 1940	332	28	360	17,4	18,8
41 - 50	964	66	1 030	49,7	8,7
51 - 60	45	39	84	4,1	13,3
61 - 70	265	0	265	12,8	21,8
71 - 80	38	0	38	1,8	12,4
81 - 90	10	0	10	0,5	4,5
91 - 00	3	0	3	0,1	3,0
01 - 10	19	93	112	5,4	4,3
11 -	5	92	97	4,7	6,8

ANDEL SMÅHUS JÄMFÖRT MED GÖTEBORG 2019



ANTAL BOSTÄDER EFTER AREA 2019

(exkl uppgift saknas)

Kvm	Småhus	Flerbostad	Totalt	%	% Gbg
-40	1	92	93	4,5	14,7
41-60	224	108	332	16,0	24,3
61-80	563	147	710	34,2	27,8
81-100	427	36	463	22,3	13,8
101-120	161	4	165	8,0	7,5
121-	305	5	310	15,0	12,0
Totalt	1 681	392	2 073		

ÄGARKATEGORI 2019

	Småhus	Flerbostad	Totalt	%	% Gbg
Hyresrätt	28	353	381	18,4	53,6
Allmännyttan	2	160	162	7,8	26,2
Övriga	26	193	219	10,6	27,4
Bostadsrätt	1	39	40	1,9	29,1
Äganderätt	1 652	0	1 652	79,7	17,3
Tot. bostäder	1 681	392	2 073		

NYBYGGNATION - FÄRDIGSTÄLLDA BOSTÄDER

	2015	2016	2017	2018	2019
Småhus	0	1	0	1	0
Flerbostadshus	0	0	0	0	0
Totalt	0	1	0	1	0

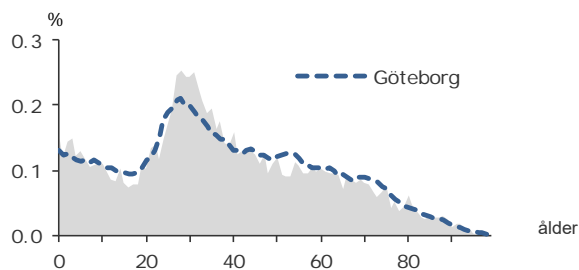
10 480

FOLKMÄNGD 2019

BEFOLKNING EFTER ÅLDER 2019

Ålder	Kvinnor	Män	Samtliga	%
0	78	78	156	1,5
1 - 5	347	351	698	6,7
6	61	62	123	1,2
7 - 9	179	160	339	3,2
10 - 12	160	147	307	2,9
13 - 15	140	139	279	2,7
16 - 18	100	140	240	2,3
19 - 24	413	374	787	7,5
25 - 29	593	573	1 166	11,1
30 - 44	1 245	1 482	2 727	26,0
45 - 64	1 029	1 131	2 160	20,6
65 - 74	416	387	803	7,7
75 - 84	281	192	473	4,5
85-	170	52	222	2,1
Samtliga	5 212	5 268	10 480	100

ÅLDERSSTRUKTUR JÄMFÖRT MED GÖTEBORG



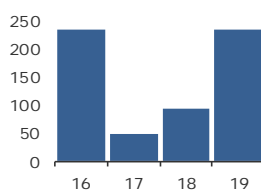
+ 233

BEFOLKNINGS-
FÖRÄNDRING 2019

FÖRÄNDRING 2019

Nettoflytt	143
Födelseöverskott	69
Födda	162
Döda	93
Totalt*	233

FÖRÄNDRING 2016 - 2019



* Inklusiv justering.

2,0

PERSONER I SNITT
PER HUSHÅLL 2019

HUSHÅLL 2019

Personer i hushållet	Antal hushåll	%	% Gbg
1 person	2 673	51,3	43,8
2 personer	1 218	23,4	27,6
3 personer	573	11,0	11,8
4 personer	393	7,5	10,5
5+ personer	349	6,7	6,3
Totalt antal hushåll	5 206		100,0
Barnhushåll	1 105	21,2	23,6
(barnen under 18 år)			
Hushåll med 3 barn eller fler	220	4,2	3,6
Ensamstående med barn	286	5,5	4,7

43,6%

ANDEL FÖDDA I
UTLANDET

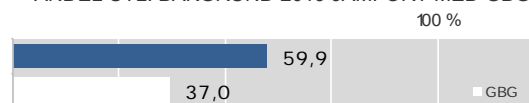
UTRIKES FÖDDA EFTER HDI OCH TID I SVERIGE

HDI-kategorier	-4 år	5-9 år	10- år
Låg + Medel + Okänt	479	493	1 470
Hög + Mycket hög	326	296	1 450
Totalt	805	789	2 920

VANLIGASTE FÖDELSELÄNDERNA I Gbg 2019

Födelseland	Antal	%	% Gbg
Iran	422	4,0	2,2
Irak	596	5,7	2,2
Somalia	511	4,9	1,6
Syrien	233	2,2	1,4
Bosnien - Hercegovina	286	2,7	1,2
Indien	52	0,5	1,1
Polen	103	1,0	1,0
Finland	163	1,6	1,0
Jugoslavien	301	2,9	1,0
Turkiet	39	0,4	0,9
Övriga länder	1 862	17,8	13,8
Totalt	4 568	43,6	27,5

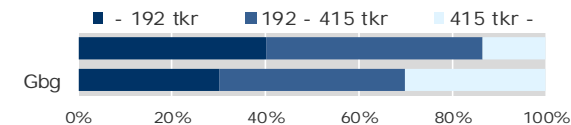
ANDEL UTL. BAKGRUND 2019 JÄMFÖRT MED Gbg



230 300 kr

MEDELINKOMST
2018

INKOMSTFÖRD. 2018 JÄMFÖRT MED Gbg 20-64 ÅR



MEDELINKOMST 2018 (kr)

Ålder	Kvinnor	Män	Samtliga
20 - 24	137 200	173 000	153 300
25 - 29	190 400	249 800	219 400
30 - 44	214 600	279 100	249 300
45 - 64	246 200	288 700	268 800
65 -	164 600	209 500	183 500
20 och äldre	201 300	259 300	230 300

BILINNEHAV 2019 JÄMFÖRT MED GÖTEBORG

Antal bilar per 1 000 personer

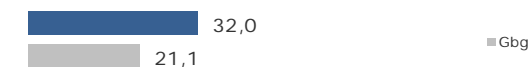
329
PERSONER I
LÅNGTIDSBEROENDE
2018

PERSONER MED UTBETALT EKONOMISKT BISTÅND

	2016	2017	2018
Personer med registrerat bistånd	835	779	662
- varav i minst 10 månader	396	364	329

OHÅLSOTAL 2019 JÄMFÖRT MED GÖTEBORG

Antal ersatta dagar per person



OHÅLSOTAL, ERSATTA DAGAR PER PERSON 2019

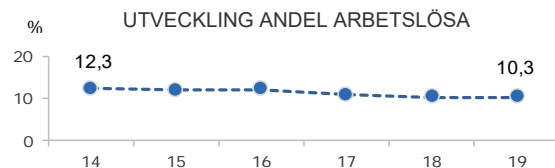
	Kvinnor	Män	Samtliga
Utl. bakgr.	29,9	25,0	27,3
Sv. bakgr.	43,1	36,1	39,6
Samtliga	35,2	29,2	32,0
Samtliga i Gbg	24,7	17,6	21,1

10,3%

ARBETSLÖSHET

ÖPPET ARBETSLÖSA SAMT I PROGRAM, OKT 2019

	Kvinnor	Män	Samtliga	%	% Gbg
18 - 24	16	43	59	7,0	4,6
25 - 29	46	52	98	8,4	5,0
30 - 44	155	153	308	11,3	6,4
45 - 64	102	144	246	11,3	6,0
18 - 64	319	392	711	10,3	5,8
Född utoml.	253	320	573	16,0	11,4
Född i Sve.	66	72	138	4,1	3,0



FÖRVÄRVSARBETANDE 2018

	Kvinnor	Män	Samtliga	%	% Gbg
18 - 24	242	200	442	53,8	55,5
25 - 29	398	428	826	70,6	74,4
30 - 44	824	1 066	1 890	72,7	81,1
45 - 64	574	723	1 297	61,0	78,3
65 - 74	44	53	97	11,9	22,1
25 - 64	1 796	2 217	4 013	68,1	78,8
Utl. Bakgr.	957	1 309	2 266	63,6	67,5
Sv. Bakgr.	839	908	1 747	74,9	86,0

24,0%

ANDEL MED EFTERGYMNASIAL
UTBILDNING 3 ÅR ELLER LÄNGRE

ANDEL (%) HÖGSTA UTBILDNINGSNIVÅ 2019

	Förgymnasial		Eftergymnasial	
	%	% Gbg	%	% Gbg
18-24	27,7	21,4	4,6	7,8
25-29	11,3	7,4	29,8	37,8
30-44	16,1	9,1	29,1	43,0
45-64	21,7	12,5	14,6	29,6
65-74	33,1	19,9	11,8	26,2
25 - 64	17,2	10,2	24,0	36,6
Kvinnor	15,5	9,3	28,4	40,8
Män	18,7	11,0	20,1	32,7

69,7%

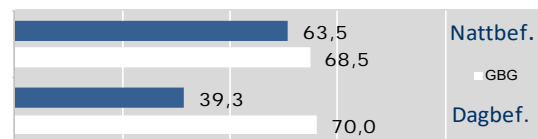
BEHÖRIGA MINST TILL
YRKESPROGRAM

GYMNASIEBEHÖRIGHET 2019

	Kvinnor	Män	Samtliga	%	% Gbg
Yrkesf.	14	39	53	69,7	80,9
ES	14	39	53	69,7	80,3
EK, HU, SA	14	38	52	68,4	79,0
NA, TE	13	34	47	61,8	78,1

0,4

SJÄLVFÖRSÖRJNINGSGRAD

ANDEL SOM ARBETAR INOM PRIVAT NÄRINGS-
LIV 100%

2018 ANSTÄLLDA I OLIKA BRANSCHER 16-74 år

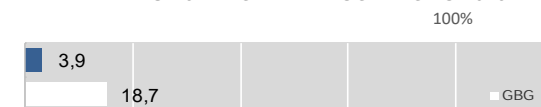
	Dagbefolk.		Nattbefolkning	
	Antal	Antal	%	% Gbg
Vård & sociala tjänster	632	838	18,4	14,6
Utbildning	266	465	10,2	10,4
Kulturella & pers. tjänster	124	258	5,7	4,6
Transport & magasinering	123	363	8,0	5,6
Offentlig förv. & försvar	119	240	5,3	5,8
Byggverksamhet	116	198	4,3	4,7
Handel	90	394	8,6	11,5
Företagstjänster	76	640	14,0	16,4
Tillverkning & utvinning	40	516	11,3	11,7
Fastighetsverksamhet	32	77	1,7	1,8
Hotell & restaurang	31	276	6,1	4,4
Info. & kommunikation	13	166	3,6	5,4
Okänd verksamhet	6	52	1,1	0,7
Energi & miljö	..	45	1,0	0,7
Finans & försäkring	1,5
Jord-, skogsbruk & fiske	0,2
Totalt	1 671	4 556		

78,4%

BOSTÄDER
BYGGDA 1951 -60BYGGNADSÅR I 10 - ÅRSINTERVALL 2019
(exkl specialbostäder och uppgift saknas)

År	Småhus	Flerbostad	Totalt	%	% Gbg
- 1940	0	0	0	0,0	18,8
41 - 50	0	0	0	0,0	8,7
51 - 60	0	4 252	4 252	78,4	13,3
61 - 70	0	606	606	11,2	21,8
71 - 80	0	65	65	1,2	12,4
81 - 90	0	0	0	0,0	4,5
91 - 00	20	46	66	1,2	3,0
01 - 10	148	0	148	2,7	4,3
11 -	46	91	137	2,5	6,8

ANDEL SMÅHUS JÄMFÖRT MED GÖTEBORG 2019



ANTAL BOSTÄDER EFTER AREA 2019

Kvm	Småhus	Flerbostad	Totalt	%	% Gbg
-40	11	433	444	8,2	14,7
41-60	0	2 741	2 741	50,5	24,3
61-80	0	1 748	1 748	32,2	27,8
81-100	15	159	174	3,2	13,8
101-120	77	118	195	3,6	7,5
121-	111	13	124	2,3	12,0
Totalt	214	5 212	5 426		

ÄGARKATEGORI 2019

	Småhus	Flerbostad	Totalt	%	% Gbg
Hyresrätt	0	4 214	4 214	77,7	53,6
Allmännyttan	0	3 455	3 455	63,7	26,2
Övriga	0	759	759	14,0	27,4
Bostadsrätt	72	998	1 070	19,7	29,1
Äganderätt	142	0	142	2,6	17,3
Tot. bostäder	214	5 212	5 426		

NYBYGGNATION - FÄRDIGSTÄLLDA BOSTÄDER

	2015	2016	2017	2018	2019
Småhus	0	51	0	35	0
Flerbostadshus	27	8	0	0	75
Totalt	27	59	0	35	75

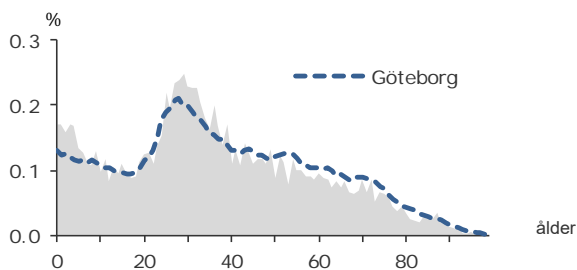
7 310

FOLKMÄNGD 2019

BEFOLKNING EFTER ÅLDER 2019

Ålder	Kvinnor	Män	Samtliga	%
0	61	64	125	1,7
1 - 5	290	297	587	8,0
6	51	42	93	1,3
7 - 9	130	123	253	3,5
10 - 12	107	110	217	3,0
13 - 15	108	119	227	3,1
16 - 18	93	107	200	2,7
19 - 24	252	306	558	7,6
25 - 29	443	387	830	11,4
30 - 44	885	962	1 847	25,3
45 - 64	684	779	1 463	20,0
65 - 74	278	238	516	7,1
75 - 84	155	116	271	3,7
85-	83	40	123	1,7
Samtliga	3 620	3 690	7 310	100

ÅLDERSSTRUKTUR JÄMFÖRT MED GÖTEBORG



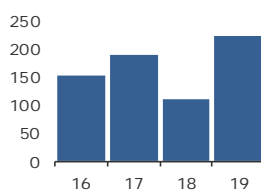
+ 223

BEFOLKNINGS-
FÖRÄNDRING 2019

FÖRÄNDRING 2019

Nettoflytt	149
Födelseöverskott	74
Födda	126
Döda	52
Totalt*	223

FÖRÄNDRING 2016 - 2019



* Inklusive justering.

2,2

PERSONER I SNITT
PER HUSHÅLL 2019

HUSHÅLL 2019

Personer i hushållet	Antal hushåll	%	% Gbg
1 person	1 561	45,9	43,8
2 personer	871	25,6	27,6
3 personer	402	11,8	11,8
4 personer	290	8,5	10,5
5+ personer	274	8,1	6,3
Totalt antal hushåll	3 398		100,0
Barnhushåll	847	24,9	23,6
(barnen under 18 år)			
Hushåll med 3 barn eller fler	187	5,5	3,6
Ensamstående med barn	266	7,8	4,7

48,5%

ANDEL FÖDDA I
UTLANDET

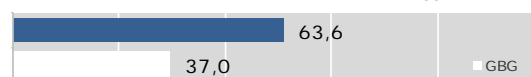
UTRIKES FÖDDA EFTER HDI OCH TID I SVERIGE

HDI-kategorier	-4 år	5-9 år	10- år
Låg + Medel + Okänt	504	566	1 015
Hög + Mycket hög	234	226	984
Totalt	738	792	1 999

VANLIGASTE FÖDELSELÄNDERNA I GBG 2019

Födelseland	Antal	%	% Gbg
Iran	197	2,7	2,2
Irak	402	5,5	2,2
Somalia	569	7,8	1,6
Syrien	222	3,0	1,4
Bosnien - Hercegovina	221	3,0	1,2
Indien	32	0,4	1,1
Polen	85	1,2	1,0
Finland	90	1,2	1,0
Jugoslavien	161	2,2	1,0
Turkiet	36	0,5	0,9
Övriga länder	1 529	20,9	13,8
Totalt	3 544	48,5	27,5

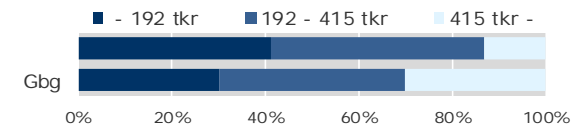
ANDEL UTL. BAKGRUND 2019 JÄMFÖRT MED GBG



226 000 kr

MEDELINKOMST
2018

INKOMSTFÖRD. 2018 JÄMFÖRT MED GBG 20-64 ÅR



MEDELINKOMST 2018 (kr)

Ålder	Kvinnor	Män	Samtliga
20 - 24	141 100	162 700	151 600
25 - 29	187 200	231 600	207 800
30 - 44	200 800	280 900	242 500
45 - 64	247 800	275 400	262 400
65 -	168 700	220 900	191 000
20 och äldre	198 900	253 600	226 000

BILINNEHAV 2019 JÄMFÖRT MED GÖTEBORG

Antal bilar per 1 000 personer



290

PERSONER I
LÅNGTIDSBEROENDE
2018

PERSONER MED UTBETALT EKONOMISKT BISTÅND

	2016	2017	2018
Personer med registrerat bistånd	672	635	594
- varav i minst 10 månader	317	299	290

OHÅLSOTAL 2019 JÄMFÖRT MED GÖTEBORG

Antal ersatta dagar per person



OHÅLSOTAL, ERSATTA DAGAR PER PERSON 2019

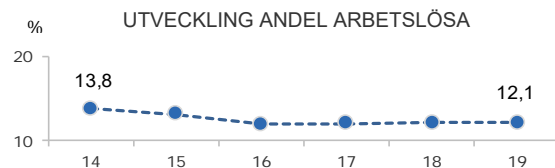
	Kvinnor	Män	Samtliga
Utl. bakgr.	27,2	18,5	22,7
Sv. bakgr.	50,5	27,1	38,6
Samtliga	35,5	21,5	28,2
Samtliga i Gbg	24,7	17,6	21,1

12,1%

ARBETSLÖSHET

ÖPPET ARBETSLÖSA SAMT I PROGRAM, OKT 2019

	Kvinnor	Män	Samtliga	%	% Gbg
18 - 24	29	42	71	12,1	4,6
25 - 29	50	43	93	11,3	5,0
30 - 44	102	117	219	12,2	6,4
45 - 64	75	109	184	12,5	6,0
18 - 64	256	311	567	12,1	5,8
Född utoml.	211	246	457	17,2	11,4
Född i Sve.	45	65	110	5,5	3,0



FÖRVÄRVSARBETANDE 2018

	Kvinnor	Män	Samtliga	%	% Gbg
18 - 24	142	157	299	51,4	55,5
25 - 29	290	284	574	69,1	74,4
30 - 44	515	678	1 193	68,5	81,1
45 - 64	412	480	892	62,7	78,3
65 - 74	21	29	50	9,5	22,1
25 - 64	1 217	1 442	2 659	66,6	78,8
Utl. Bakgr.	682	863	1 545	61,2	67,5
Sv. Bakgr.	535	579	1 114	75,7	86,0

20,4%

ANDEL MED EFTERGymNASIAL
UTBILDNING 3 ÅR ELLER LÄNGRE

ANDEL (%) HÖGSTA UTBILDNINGSNIVÅ 2019

	Förgymnasial		Eftergymnasial	
	%	% Gbg	%	% Gbg
18-24	32,5	21,4	3,7	7,8
25-29	18,6	7,4	18,6	37,8
30-44	19,2	9,1	24,7	43,0
45-64	22,0	12,5	16,1	29,6
65-74	30,6	19,9	10,7	26,2
25 - 64	20,1	10,2	20,4	36,6
Kvinnor	19,4	9,3	23,0	40,8
Män	20,7	11,0	18,0	32,7

67,7%

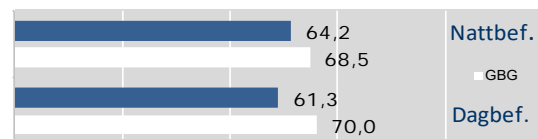
BEHÖRIGA MINST TILL
YRKESPROGRAM

GYMNASIEBEHÖRIGHET 2019

	Kvinnor	Män	Samtliga	%	% Gbg
Yrkesf.	22	20	42	67,7	80,9
ES	22	20	42	67,7	80,3
EK, HU, SA	20	19	39	62,9	79,0
NA, TE	22	19	41	66,1	78,1

0,1

SJÄLVFÖRSÖRJNINGSGRAD

ANDEL SOM ARBETAR INOM PRIVAT NÄRINGS-
LIV 100%

2018 ANSTÄLLDA I OLIKA BRANSCHER 16-74 år

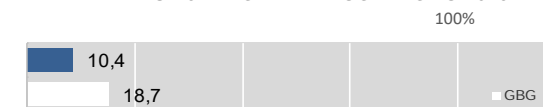
	Dagbefolk.		Nattbefolkning	
	Antal	Antal	%	% Gbg
Utbildning	221	325	10,8	10,4
Vård & sociala tjänster	35	577	19,2	14,6
Handel	32	266	8,8	11,5
Byggsverksamhet	28	153	5,1	4,7
Kulturella & pers. tjänster	27	122	4,0	4,6
Företags tjänster	24	453	15,0	16,4
Transport & magasinering	21	269	8,9	5,6
Tillverkning & utvinning	18	328	10,9	11,7
Hotell & restaurang	13	195	6,5	4,4
Info. & kommunikation	5	78	2,6	5,4
Okänd verksamhet	5	33	1,1	0,7
Fastighetsverksamhet	4	49	1,6	1,8
Jord-, skogsbruk & fiske	0,2
Energi & miljö	..	25	0,8	0,7
Finans & försäkring	1,5
Offentlig förv. & försvar	..	125	4,1	5,8
Totalt	434	3 013		

93,9%

BOSTÄDER
BYGGDA 1951 -60BYGGNADSÅR I 10 - ÅRSINTERVALL 2019
(exkl specialbostäder och uppgift saknas)

År	Småhus	Flerbostad	Totalt	%	% Gbg
- 1940	0	0	0	0,0	18,8
41 - 50	0	0	0	0,0	8,7
51 - 60	295	3 004	3 299	93,9	13,3
61 - 70	3	0	3	0,1	21,8
71 - 80	0	0	0	0,0	12,4
81 - 90	0	0	0	0,0	4,5
91 - 00	67	0	67	1,9	3,0
01 - 10	0	0	0	0,0	4,3
11 -	1	128	129	3,7	6,8

ANDEL SMÅHUS JÄMFÖRT MED GÖTEBORG 2019



ANTAL BOSTÄDER EFTER AREA 2019

Kvm	Småhus	Flerbostad	Totalt	%	% Gbg
-40	0	231	231	6,6	14,7
41-60	2	1 650	1 652	47,0	24,3
61-80	56	1 094	1 150	32,7	27,8
81-100	93	155	248	7,1	13,8
101-120	140	16	156	4,4	7,5
121-	75	2	77	2,2	12,0
Totalt	366	3 148	3 514		

ÄGARKATEGORI 2019

	Småhus	Flerbostad	Totalt	%	% Gbg
Hyresrätt	4	2 809	2 813	80,1	53,6
Allmännyttan	2	1 984	1 986	56,5	26,2
Övriga	2	825	827	23,5	27,4
Bostadsrätt	67	339	406	11,6	29,1
Äganderätt	295	0	295	8,4	17,3
Tot. bostäder	366	3 148	3 514		

NYBYGGNATION - FÄRDIGSTÄLLDA BOSTÄDER

	2015	2016	2017	2018	2019
Småhus	0	0	0	1	0
Flerbostadshus	0	0	0	0	128
Totalt	0	0	0	1	128

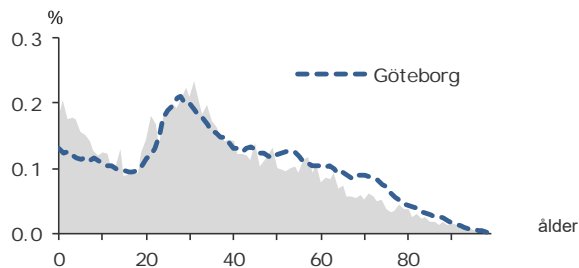
8 146

FOLKMÄNGD 2019

BEFOLKNING EFTER ÅLDER 2019

Ålder	Kvinnor	Män	Samtliga	%
0	79	72	151	1,9
1 - 5	345	377	722	8,9
6	63	60	123	1,5
7 - 9	166	149	315	3,9
10 - 12	148	137	285	3,5
13 - 15	122	140	262	3,2
16 - 18	109	114	223	2,7
19 - 24	383	382	765	9,4
25 - 29	437	388	825	10,1
30 - 44	927	1 039	1 966	24,1
45 - 64	752	901	1 653	20,3
65 - 74	224	243	467	5,7
75 - 84	139	128	267	3,3
85-	87	35	122	1,5
Samtliga	3 981	4 165	8 146	100

ÅLDERSSTRUKTUR JÄMFÖRT MED GÖTEBORG



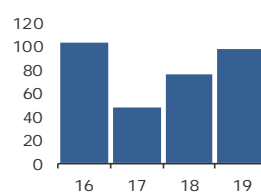
+ 98

BEFOLKNINGS-
FÖRÄNDRING 2019

FÖRÄNDRING 2019

Nettoflytt	-13
Födelseöverskott	100
Födda	161
Döda	61
Totalt*	98

FÖRÄNDRING 2016 - 2019



* Inklusiv justering.

2,4

PERSONER I SNITT
PER HUSHÅLL 2019

HUSHÅLL 2019

Personer i hushållet	Antal hushåll	%	% Gbg
1 person	1 414	41,8	43,8
2 personer	799	23,6	27,6
3 personer	431	12,8	11,8
4 personer	328	9,7	10,5
5+ personer	408	12,1	6,3
Totalt antal hushåll	3 380		100,0
Barnhushåll	964	28,5	23,6
(barnen under 18 år)			
Hushåll med 3 barn eller fler	256	7,6	3,6
Ensamstående med barn	261	7,7	4,7

55,1%

ANDEL FÖDDA I
UTLANDET

UTRIKES FÖDDA EFTER HDI OCH TID I SVERIGE

HDI-kategorier	-4 år	5-9 år	10- år
Låg + Medel + Okänt	555	665	1 409
Hög + Mycket hög	348	359	1 122
Totalt	903	1 024	2 531

VANLIGASTE FÖDELSELÄNDERNA I GBG 2019

Födelseland	Antal	%	% Gbg
Iran	212	2,6	2,2
Irak	469	5,8	2,2
Somalia	704	8,6	1,6
Syrien	203	2,5	1,4
Bosnien - Hercegovina	282	3,5	1,2
Indien	54	0,7	1,1
Polen	150	1,8	1,0
Finland	95	1,2	1,0
Jugoslavien	148	1,8	1,0
Turkiet	40	0,5	0,9
Övriga länder	2 129	26,1	13,8
Totalt	4 486	55,1	27,5

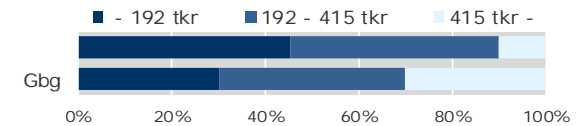
ANDEL UTL. BAKGRUND 2019 JÄMFÖRT MED GBG



210 400 kr

MEDELINKOMST
2018

INKOMSTFÖRD. 2018 JÄMFÖRT MED GBG 20-64 ÅR



MEDELINKOMST 2018 (kr)

Ålder	Kvinnor	Män	Samtliga
20 - 24	128 900	173 100	150 700
25 - 29	168 100	247 500	207 100
30 - 44	180 700	257 900	221 700
45 - 64	214 400	262 300	240 500
65 -	159 500	192 600	175 100
20 och äldre	178 300	240 400	210 400

BILINNEHAV 2019 JÄMFÖRT MED GÖTEBORG
Antal bilar per 1 000 personer328
PERSONER I
LÅNGTIDSBEROENDE
2018

PERSONER MED UTBETALT EKONOMISKT BISTÅND

	2016	2017	2018
Personer med registrerat bistånd	841	738	606
- varav i minst 10 månader	404	379	328

OHÅLSOTAL 2019 JÄMFÖRT MED GÖTEBORG
Antal ersatta dagar per person

OHÅLSOTAL, ERSATTA DAGAR PER PERSON 2019

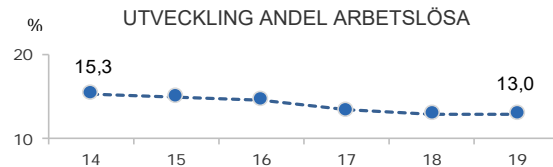
	Kvinnor	Män	Samtliga
Utl. bakgr.	24,7	24,0	24,3
Sv. bakgr.	48,7	28,9	38,5
Samtliga	30,4	25,2	27,7
Samtliga i Gbg	24,7	17,6	21,1

13,0%

ARBETSLÖSHET

ÖPPET ARBETSLÖSA SAMT I PROGRAM, OKT 2019

	Kvinnor	Män	Samtliga	%	% Gbg
18 - 24	34	51	85	10,0	4,6
25 - 29	50	45	95	11,6	5,0
30 - 44	140	150	290	14,7	6,4
45 - 64	110	109	219	13,1	6,0
18 - 64	334	355	689	13,0	5,8
Född utoml.	285	298	583	16,0	11,4
Född i Sve.	49	57	106	6,4	3,0



FÖRVÄRVSARBETANDE 2018

	Kvinnor	Män	Samtliga	%	% Gbg
18 - 24	218	237	455	54,2	55,5
25 - 29	248	334	582	68,5	74,4
30 - 44	522	757	1 279	65,6	81,1
45 - 64	394	551	945	58,4	78,3
65 - 74	27	30	57	12,6	22,1
25 - 64	1 164	1 642	2 806	63,5	78,8
Utl. Bakgr.	806	1 174	1 980	60,6	67,5
Sv. Bakgr.	358	468	826	71,8	86,0

18,2%

ANDEL MED EFTERGYMNASIAL
UTBILDNING 3 ÅR ELLER LÄNGRE

ANDEL (%) HÖGSTA UTBILDNINGSNIVÅ 2019

	Förgymnasial		Eftergymnasial	
	%	% Gbg	%	% Gbg
18-24	27,4	21,4	4,5	7,8
25-29	17,0	7,4	20,1	37,8
30-44	22,6	9,1	21,4	43,0
45-64	26,9	12,5	13,4	29,6
65-74	31,9	19,9	11,6	26,2
25 - 64	23,2	10,2	18,2	36,6
Kvinnor	23,4	9,3	20,1	40,8
Män	22,9	11,0	16,5	32,7

60,6%

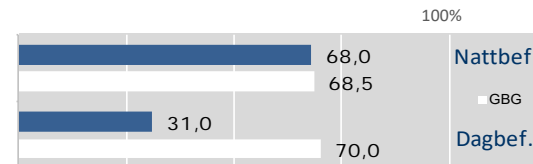
BEHÖRIGA MINST TILL
YRKESPROGRAM

GYMNASIEBEHÖRIGHET 2019

	Kvinnor	Män	Samtliga	%	% Gbg
Yrkesf.	19	24	43	60,6	80,9
ES	19	24	43	60,6	80,3
EK, HU, SA	18	23	41	57,7	79,0
NA, TE	18	24	42	59,2	78,1

0,3

SJÄLVFÖRSÖRJNINGSGRAD

ANDEL SOM ARBETAR INOM PRIVAT NÄRINGS-
LIV

2018 ANSTÄLLDA I OLIKA BRANSCHER 16-74 år

	Dagbefolkn.		Nattbefolkning	
	Antal	Antal	%	% Gbg
Vård & sociala tjänster	359	606	18,2	14,6
Utbildning	223	316	9,5	10,4
Kulturella & pers. tjänster	69	145	4,4	4,6
Byggverksamhet	43	167	5,0	4,7
Handel	43	313	9,4	11,5
Transport & magasinering	41	318	9,6	5,6
Företagstjänster	31	569	17,1	16,4
Offentlig förv. & försvar	19	102	3,1	5,8
Fastighetsverksamhet	18	44	1,3	1,8
Hotell & restaurang	14	266	8,0	4,4
Energi & miljö	13	17	0,5	0,7
Info. & kommunikation	6	77	2,3	5,4
Okänd verksamhet	6	36	1,1	0,7
Tillverkning & utvinning	..	327	9,8	11,7
Finans & försäkring	..	15	0,5	1,5
Jord-, skogsbruk & fiske	..	4	0,1	0,2
Totalt	887	3 322		

72,9%

BOSTÄDER
BYGGDA 1961 -70

BYGGNADSÅR I 10 - ÅRSINTERVALL 2019

(exkl specialbostäder och uppgift saknas)

År	Småhus	Flerbostad	Totalt	%	% Gbg
- 1940	18	1	19	0,5	18,8
41 - 50	20	0	20	0,6	8,7
51 - 60	0	0	0	0,0	13,3
61 - 70	124	2 434	2 558	72,9	21,8
71 - 80	45	730	775	22,1	12,4
81 - 90	5	0	5	0,1	4,5
91 - 00	2	0	2	0,1	3,0
01 - 10	3	0	3	0,1	4,3
11 -	4	0	4	0,1	6,8

ANDEL SMÅHUS JÄMFÖRT MED GÖTEBORG 2019



ANTAL BOSTÄDER EFTER AREA 2019

(exkl uppgift saknas)

Kvm	Småhus	Flerbostad	Totalt	%	% Gbg
-40	0	271	271	7,7	14,7
41-60	2	751	753	21,5	24,3
61-80	12	1 438	1 450	41,3	27,8
81-100	14	772	786	22,4	13,8
101-120	53	47	100	2,8	7,5
121-	140	9	149	4,2	12,0
Totalt	221	3 288	3 509		

ÄGARKATEGORI 2019

	Småhus	Flerbostad	Totalt	%	% Gbg
Hyresrätt	0	2 646	2 646	75,4	53,6
Allmännyttan	0	1 206	1 206	34,4	26,2
Övriga	0	1 440	1 440	41,0	27,4
Bostadsrätt	0	642	642	18,3	29,1
Äganderätt	221	0	221	6,3	17,3
Tot. bostäder	221	3 288	3 509		

NYBYGGNATION - FÄRDIGSTÄLLDA BOSTÄDER

	2015	2016	2017	2018	2019
Småhus	0	1	1	0	0
Flerbostadshus	0	0	0	0	0
Totalt	0	1	1	0	0

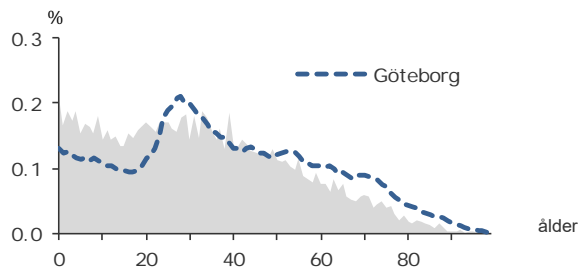
9 748

FOLKMÄNGD 2019

BEFOLKNING EFTER ÅLDER 2019

Ålder	Kvinnor	Män	Samtliga	%
0	109	89	198	2,0
1 - 5	408	437	845	8,7
6	85	78	163	1,7
7 - 9	233	252	485	5,0
10 - 12	216	219	435	4,5
13 - 15	198	207	405	4,2
16 - 18	218	228	446	4,6
19 - 24	446	524	970	10,0
25 - 29	402	425	827	8,5
30 - 44	983	1 241	2 224	22,8
45 - 64	880	1 041	1 921	19,7
65 - 74	247	276	523	5,4
75 - 84	123	115	238	2,4
85-	44	24	68	0,7
Samtliga	4 592	5 156	9 748	100

ÅLDERSSTRUKTUR JÄMFÖRT MED GÖTEBORG



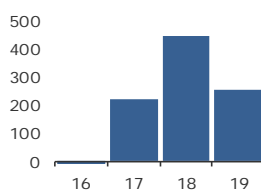
+ 256

BEFOLKNINGS-
FÖRÄNDRING 2019

FÖRÄNDRING 2019

Nettoflytt	83
Födelseöverskott	154
Födda	197
Döda	43
Totalt*	256

FÖRÄNDRING 2016 - 2019



* Inklusive justering.

2,9

PERSONER I SNITT
PER HUSHÅLL 2019

HUSHÅLL 2019

Personer i hushållet	Antal hushåll	%	% Gbg
1 person	1 156	34,1	43,8
2 personer	697	20,5	27,6
3 personer	466	13,7	11,8
4 personer	414	12,2	10,5
5+ personer	661	19,5	6,3
Totalt antal hushåll	3 394		100,0
Barnhushåll	1 263	37,2	23,6
(barnen under 18 år)			
Hushåll med 3 barn eller fler	408	12,0	3,6
Ensamstående med barn	298	8,8	4,7

63,1%

ANDEL FÖDDA I
UTLANDET

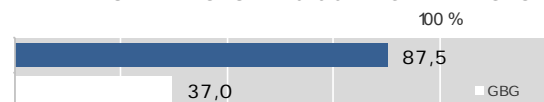
UTRIKES FÖDDA EFTER HDI OCH TID I SVERIGE

HDI-kategorier	-4 år	5-9 år	10- år
Låg + Medel + Okänt	922	1 048	1 917
Hög + Mycket hög	457	401	1 374
Totalt	1 379	1 449	3 291

VANLIGASTE FÖDELSELÄNDERNA I GBG 2019

Födelseland	Antal	%	% Gbg
Iran	195	2,0	2,2
Irak	932	9,6	2,2
Somalia	700	7,2	1,6
Syrien	604	6,2	1,4
Bosnien - Hercegovina	441	4,5	1,2
Indien	114	1,2	1,1
Polen	177	1,8	1,0
Finland	92	0,9	1,0
Jugoslavien	202	2,1	1,0
Turkiet	73	0,7	0,9
Övriga länder	2 623	26,9	13,8
Totalt	6 153	63,1	27,5

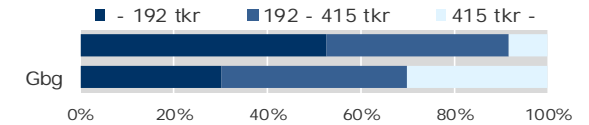
ANDEL UTL. BAKGRUND 2019 JÄMFÖRT MED GBG



181 700 kr

MEDELINKOMST
2018

INKOMSTFÖRD. 2018 JÄMFÖRT MED GBG 20-64 ÅR



MEDELINKOMST 2018 (kr)

Ålder	Kvinnor	Män	Samtliga
20 - 24	127 700	164 300	146 800
25 - 29	133 900	219 500	178 700
30 - 44	155 600	237 000	200 600
45 - 64	162 900	218 800	193 100
65 -	118 300	158 900	139 000
20 och äldre	146 700	211 900	181 700

BILINNEHAV 2019 JÄMFÖRT MED GÖTEBORG

Antal bilar per 1 000 personer



604

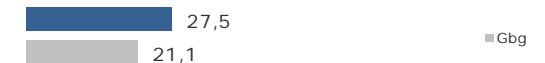
PERSONER I
LÅNGTIDSBEROENDE
2018

PERSONER MED UTBETALT EKONOMISKT BISTÅND

	2016	2017	2018
Personer med registrerat bistånd	1 219	1 156	1 086
- varav i minst 10 månader	706	665	604

OHÅLSOTAL 2019 JÄMFÖRT MED GÖTEBORG

Antal ersatta dagar per person



OHÅLSOTAL, ERSATTA DAGAR PER PERSON 2019

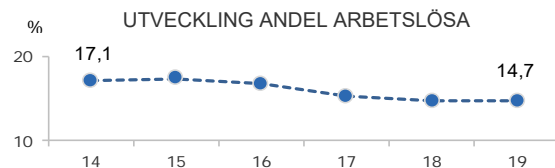
	Kvinnor	Män	Samtliga
Utl. bakgr.	29,2	21,7	25,1
Sv. bakgr.	55,8	43,9	49,6
Samtliga	31,9	23,8	27,5
Samtliga i Gbg	24,7	17,6	21,1

14,7%

ARBETSLÖSHET

ÖPPET ARBETSLÖSA SAMT I PROGRAM, OKT 2019

	Kvinnor	Män	Samtliga	%	% Gbg
18 - 24	38	67	105	9,3	4,6
25 - 29	60	61	121	14,4	5,0
30 - 44	178	199	377	16,9	6,4
45 - 64	134	163	297	15,5	6,0
18 - 64	410	490	900	14,7	5,8
Född utoml.	368	442	810	16,5	11,4
Född i Sve.	42	48	90	7,5	3,0



FÖRVÄRVSARBETANDE 2018

	Kvinnor	Män	Samtliga	%	% Gbg
18 - 24	234	301	535	49,0	55,5
25 - 29	184	262	446	57,8	74,4
30 - 44	487	819	1 306	59,3	81,1
45 - 64	373	567	940	50,0	78,3
65 - 74	12	22	34	6,8	22,1
25 - 64	1 044	1 648	2 692	55,5	78,8
Utl. Bakgr.	900	1 462	2 362	54,3	67,5
Sv. Bakgr.	144	186	330	65,9	86,0

14,6%

ANDEL MED EFTERGYMNASIAL
UTBILDNING 3 ÅR ELLER LÄNGRE

ANDEL (%) HÖGSTA UTBILDNINGSNIVÅ 2019

	Förgymnasial		Eftergymnasial	
	%	% Gbg	%	% Gbg
18-24	33,3	21,4	2,4	7,8
25-29	23,8	7,4	12,1	37,8
30-44	27,9	9,1	18,4	43,0
45-64	33,0	12,5	11,2	29,6
65-74	36,7	19,9	7,5	26,2
25 - 64	29,2	10,2	14,6	36,6
Kvinnor	31,4	9,3	13,9	40,8
Män	27,3	11,0	15,1	32,7

57,6%

BEHÖRIGA MINST TILL
YRKESPROGRAM

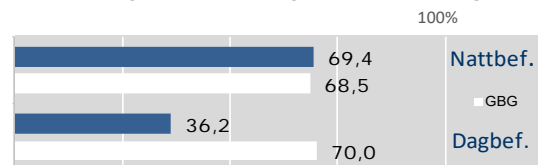
GYMNASIEBEHÖRIGHET 2019

	Kvinnor	Män	Samtliga	%	% Gbg
Yrkesf.	39	44	83	57,6	80,9
ES	39	44	83	57,6	80,3
EK, HU, SA	37	40	77	53,5	79,0
NA, TE	37	36	73	50,7	78,1

0,5

SJÄLVFÖRSÖRJNINGSGRAD

ANDEL SOM ARBETAR INOM PRIVAT NÄRINGS-LIV



2018 ANSTÄLLDA I OLIKA BRANSCHER 16-74 år

	Dagbefolk.		Nattbefolkning	
	Antal	Antal	%	% Gbg
Vård & sociala tjänster	578	577	17,7	14,6
Utbildning	440	290	8,9	10,4
Handel	159	314	9,6	11,5
Fastighetsverksamhet	88	52	1,6	1,8
Företagstjänster	74	584	17,9	16,4
Byggverksamhet	54	150	4,6	4,7
Tillverkning & utvinning	50	324	9,9	11,7
Transport & magasinering	49	369	11,3	5,6
Kulturella & pers. tjänster	42	108	3,3	4,6
Offentlig förv. & försvar	22	91	2,8	5,8
Hotell & restaurang	10	277	8,5	4,4
Info. & kommunikation	9	51	1,6	5,4
Okänd verksamhet	..	45	1,4	0,7
Energi & miljö	..	20	0,6	0,7
Finans & försäkring	1,5
Jord-, skogsbruk & fiske	0,2
Totalt	1 581	3 262		

87,9%

BOSTÄDER
BYGGDA 1961 -70

BYGGNADSÅR I 10 - ÅRSINTERVALL 2019

(exkl specialbostäder och uppgift saknas)

År	Småhus	Flerbostad	Totalt	%	% Gbg
- 1940	0	1	1	0,0	18,8
41 - 50	0	0	0	0,0	8,7
51 - 60	0	0	0	0,0	13,3
61 - 70	0	3 109	3 109	87,9	21,8
71 - 80	107	16	123	3,5	12,4
81 - 90	76	18	94	2,7	4,5
91 - 00	0	0	0	0,0	3,0
01 - 10	0	0	0	0,0	4,3
11 -	10	51	61	1,7	6,8

ANDEL SMÅHUS JÄMFÖRT MED GÖTEBORG 2019



ANTAL BOSTÄDER EFTER AREA 2019

(exkl uppgift saknas)

Kvm	Småhus	Flerbostad	Totalt	%	% Gbg
-40	0	403	403	11,4	14,7
41-60	0	424	424	12,0	24,3
61-80	6	1 000	1 006	28,4	27,8
81-100	2	1 370	1 372	38,8	13,8
101-120	139	124	263	7,4	7,5
121-	46	24	70	2,0	12,0
Totalt	193	3 345	3 538		

ÄGARKATEGORI 2019

	Småhus	Flerbostad	Totalt	%	% Gbg
Hyresrätt	6	3 245	3 251	91,9	53,6
Allmännyttan	5	1 530	1 535	43,4	26,2
Övriga	1	1 715	1 716	48,5	27,4
Bostadsrätt	0	100	100	2,8	29,1
Äganderätt	187	0	187	5,3	17,3
Tot. bostäder	193	3 345	3 538		

NYBYGGNATION - FÄRDIGSTÄLLDA BOSTÄDER

	2015	2016	2017	2018	2019
Småhus	0	0	0	0	0
Flerbostadshus	0	0	0	0	13
Totalt	0	0	0	0	13