

Göteborgsbladet 2023 - områdesfakta

I Göteborgsbladet hittar du den mest efterfrågade statistiken som beskriver Göteborg och dess delområden.

Produkten har funnits sedan 1997 och sett ungefär likadan ut fram tills 2010 då den fick ett helt nytt utseende. Göteborgsbladet är tänkt att snabbt ge en överblick över ett område och är samtidigt en bra hjälp när man vill jämföra olika områden.

Personer förvandlas till områdesstatistik

För att finnas med i statistiken måste man vara folkbokförd i Göteborgs kommun. Via folkbokföringen kopplas varje person till en fastighet. Varje fastighet är sedan kopplad till ett så kallat basområde (se figuren här till höger). Efter det är det möjligt att ta fram statistik för ett område.

Statistiken som vi presenterar avser alltså endast folkbokförda personer i Göteborg. Det innebär t.ex. att asylsökande inte räknas med i befolkningsciffrorna.

Sekretess

All vår statistik sekretesshanteras. Det innebär att man inte ska kunna hitta en enskild person eller persons uppgifter.

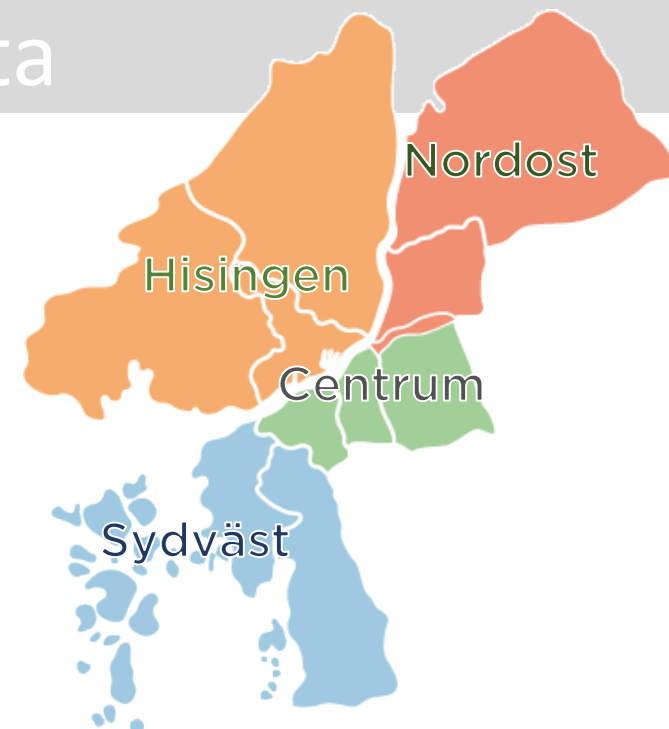
Källa

Befolkningsprognosen kommer från Stadsledningskontoret och valstatistiken kommer ifrån Valmyndigheten. All övrig statistik kommer ifrån Statistiska centralbyrån (SCB).

Stadens områdesindelning

Sedan 1 januari 2021 är Göteborgs stad är indelad i 4 **stadsområden** (SO) och de tidigare 10 stadsdelsnämndområdena är borttagna. Varje stadsområde är indelat i ett antal **mellanområden** (MO), totalt 36 stycken. Dessa är i sin tur indelade i 96 **primärområden** (PRI). Alla primärområden är uppbyggda av ett antal **basområden**, som är den minsta byggstenen i stadens officiella områdesindelning, dessa är drygt 1 000 stycken. Inga gränser korsar varandra och samtliga delområden kan därmed aggregeras.

Målsättningen vid gränsdragningen för stadens basområden har varit att få en så likartad bebyggelse som möjligt. Hänsyn har bland annat tagits till fasta barriärer, markanvändning, trafik- och serviceförsörjning.



Mer statistik!

Mer statistik samt detaljerade kartor hittar du på vår hemsida:

<http://statistik.goteborg.se>

Har du frågor kring statistiken?

Kontakta oss på Statistik och Analys:

statistisk.analys@stadshuset.goteborg.se

Göteborgsbladet 2023 - definitioner

År	Uppgifterna avser den 31 december om inget annat anges.	Ohälsotal	Antal dagar per person i befolkningen 16-64 år med ersättning från Försäkringskassan i form av sjukpenning, rehabiliteringspenning samt sjuk- och aktivitetsersättning. Observera att jämförelse över tid inte är möjlig då antal dagar som ingår i definitionen har ändrats vid ett flertal tillfällen.
Åldersstruktur	Åldersstrukturdiagrammet visar hur stor andel av befolkningen som varje årtäcksklass utgör av den totala befolkningen.	Arbetslöshet	Öppet arbetslösa samt personer i program med aktivitetsstöd. Definitionen av öppet arbetslösa är personer registrerade vid arbetsförmedling inom sökandekategori 11+96+97+98.
Nettoflytt	Skillnaden mellan antal inflyttade och utflyttade, kan vara positivt eller negativt.	Förvärvsarbetande	Som förvärvsarbetande eller sysselsatt (vilka används som synonyma begrepp) räknas alla som bedöms ha utfört minst en timmes arbete per vecka under november månad respektive år. Även de som varit tillfälligt frånvarande under mätperioden, t ex på grund av sjukdom, ingår.
Födelsenetto	Skillnaden mellan antal födda och antal döda.	Utbildningsnivå	Med förgymnasial utbildningsnivå menas folkskola eller grundskola.
Justering vid befolkningsförändring	I samband med att folkmängd och befolkningsförändringar avläses, görs även vissa korrigeringar i befolkningsregistret. Detta innebär att nettoflyttningar och födelseöverskott inte alltid summeras till den totala befolkningsförändringen.	Gymnasiebehörighet	För behörighet till yrkesprogram krävs godkända betyg i svenska, engelska och matematik samt i ytterligare minst fem valfria ämnen. För behörighet till studieförberedande program krävs, utöver sv, en och ma, godkända betyg i ytterligare minst nio ämnen, varav vissa obligatoriska beroende på programmets inriktning. (Gäller barn 15-17 år.)
Hushåll	Baseras på folkbokföring per lägenhet enligt Lägenhetsregistret.	Yrkesf	Yrkesförberedande program
HDI	En förkortning av Human Development Index. Det tas årligen fram av FN:s utvecklingsprogram, UNDP. Länder klassificeras efter ett mått som väger samman medellivslängd vid födelsen, utbildningsnivå, förväntat antal skolår samt Bruttonationalinkomst. Länderna klassificeras efter låg, medel, hög eller mycket hög (och okänt) HDI. Vi har valt att slå samman låg, medel och okänt, samt hög och mycket hög.	ES	Estetiska programmet
Tid i Sverige	Antal år i Sverige efter invandringsår (det år man blev folkbokförd).	EK, HU, SA	Ekonomi-, Humanistiska och Samhällsvetenskapsprogrammet
Födda i utlandet/ födelseland	Barn som fötts utomlands räknas som inrikes född om modern var folkbokförd i Sverige vid barnets födelse. I tabellen över födelseländer redovisas de tio vanligaste länder i Göteborg, de behöver inte vara de vanligaste i området. Asylsökande är inte med eftersom personer som inte fått uppehållstillstånd inte heller är folkbokförda i området.	NA, TE	Naturvetenskaps- och Teknikprogrammet
Utländsk bakgrund	Utrikes födda personer eller personer födda i Sverige med två utrikes födda föräldrar.	Dagbefolkning	Personer som förvärvsarbetar med arbetsplats i området.
Inkomst	Uppgifter om inkomster hämtas från de taxeringsuppgifter som SCB får via Skatteverket. Här avses "sammanräknad förvärvsinkomst" som innefattar inkomst av tjänst och inkomst av näringsverksamhet. I inkomst av tjänst ingår även inkomst från pension, sjukpenning och andra skattepliktiga ersättningar från Försäkringskassan. Nollinkomsttagare ingår.	Nattbefolkning	Personer som förvärvsarbetar och är folkbokförda i området.
Inkomstfördelning	Diagrammet visar hur stor andel av befolkningen i området som ligger i en låg, medel eller hög inkomstklass. Inkomstklasserna är skapade efter fördelningen i Göteborg, 30 % av invånarna hamnar i den låga klassen, 40 % i mellanklassen och 30 % i den höga inkomstklassen.	Självförsörjningsgrad	Kvoten mellan dag- och nattbefolkning. Dvs antalet arbetstillfällen per förvärvsarbetande med bostad i området.
Medelinkomst	Beräknas genom att inkomstsumman divideras med antal personer.	Privat näringsliv	Ej offentligt ägda företag/organisationer/stiftelser samt ospec.
Bilnehav	Antal personbilar i trafik per 1 000 personer oavsett ålder.	Branscher	Branschindelning enligt SNI2007. Näringsgren avser företagets/arbetsställets huvudsakliga verksamhet. Variabeln redovisas efter 21 grupper som har slagits samman till 15 i tabellen.
Försörjningsstöd	Antal personer 18 år eller äldre som under året erhållit ekonomiskt bistånd . Biståndet avser hela hushållet men normalt kan endast en person registreras som mottagare.	Bostadsstatistiken	Uppgifterna hämtas fr.o.m. år 2013 från det nationella lägenhetsregistret, vilket omöjliggör jämförelser bakåt i tiden. I tabellen Byggnadsår redovisas inte specialbostäder eller bostäder där uppgift om byggår saknas.
		Flerbostadshus	Omfattar flerfamiljshus, specialbostäder (för äldre/funktionshindrade, studentbostäder och övriga specialbostäder) och "övrig hustyp".
		Småhus	Omfattar en- och tvåfamiljshus, radhus och kedjehus.

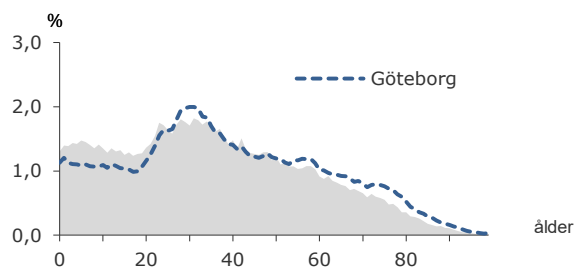
108 552

FOLKMÄNGD 2022

BEFOLKNING EFTER ÅLDER 2022

Ålder	Kvinnor	Män	Samtliga	%
0	653	762	1 415	1,3
1 - 5	3 783	3 934	7 717	7,1
6	763	809	1 572	1,4
7 - 9	2 229	2 296	4 525	4,2
10 - 12	2 160	2 166	4 326	4,0
13 - 15	2 096	2 114	4 210	3,9
16 - 18	1 981	2 128	4 109	3,8
19 - 24	4 689	5 153	9 842	9,1
25 - 29	4 605	4 637	9 242	8,5
30 - 44	12 188	13 476	25 664	23,6
45 - 64	11 120	12 188	23 308	21,5
65 - 74	3 595	3 704	7 299	6,7
75 - 84	2 098	1 941	4 039	3,7
85-	844	440	1 284	1,2
Samtliga	52 804	55 748	108 552	100

ÅLDERSSTRUKTUR JÄMFÖRT MED GÖTEBORG



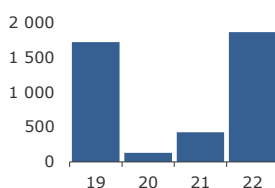
+ 1 867

BEFOLKNINGS-
FÖRÄNDRING 2022

FÖRÄNDRING 2022

Nettoflytt	970
Födelseöverskott	777
Födda	1 426
Döda	649
Totalt*	1 867

FÖRÄNDRING 2019 - 2022



* Inklusive justering.

2,4

PERSONER I SNITT
PER HUSHÅLL 2022

HUSHÅLL 2022

Personer i hushållet	Antal hushåll	%	% Gbg
1 person	17 925	40,1	45,4
2 personer	10 659	23,9	27,3
3 personer	5 591	12,5	11,3
4 personer	5 130	11,5	10,1
5+ personer	5 371	12,0	5,8
Totalt antal hushåll	44 676	100,0	
Barnhushåll	13 214	29,6	22,9
(barnen under 18 år)			
Hushåll med 3 barn eller fler	3 265	7,3	3,5
Ensamstående med barn	2 889	6,5	4,5

49,6%

ANDEL FÖDDA I
UTLANDET 2022

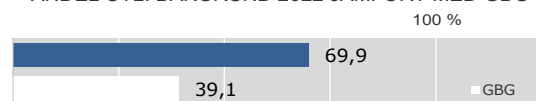
UTRIKES FÖDDA EFTER HDI OCH TID I SVERIGE

HDI-kategorier	-4 år	5-9 år	10- år
Låg + Medel + Okänt	3 533	8 462	17 837
Hög + Mycket hög	3 897	5 464	18 009
Totalt	7 430	13 926	35 846

VANLIGASTE FÖDELSELÄNDERNA I GBG

Födelseland	Antal	%	% Gbg
Iran	2 482	2,3	2,2
Irak	7 120	6,6	2,2
Somalia	6 162	5,7	1,7
Indien	796	0,7	1,6
Syrein	4 426	4,1	1,6
Bosnien - Hercegovina	2 781	2,6	1,2
Polen	2 105	1,9	1,0
Turkiet	799	0,7	1,0
Jugoslavien	1 941	1,8	0,9
Finland	1 387	1,3	0,9
Övriga länder	23 881	22,0	14,9
Totalt	53 880	49,6	29,1

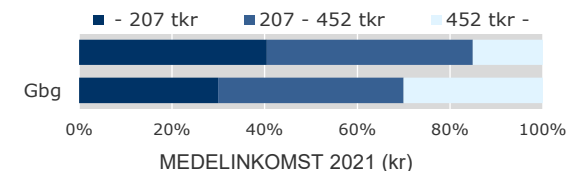
ANDEL UTL. BAKGRUND 2022 JÄMFÖRT MED GBG



254 700 kr

MEDELINKOMST
2021

INKOMSTFÖRD. 2021 JÄMFÖRT MED GBG 20-64 ÅR



Ålder	Kvinnor	Män	Samtliga
20 - 24	134 000	163 900	149 700
25 - 29	206 300	259 500	232 800
30 - 44	236 600	319 100	280 000
45 - 64	271 200	322 800	298 300
65 -	181 700	236 600	208 000
20 och äldre	222 900	284 600	254 700

BILINNEHAV 2022 JÄMFÖRT MED GÖTEBORG

Antal bilar per 1 000 personer



3 228

PERSONER I
LÅNGTIDSBEROENDE
2021

PERSONER MED UTBETALT EKONOMISKT BISTÅND

	2019	2020	2021
Personer med registrerat bistånd	6 886	6 119	5 413
- varav i minst 10 månader	3 517	3 207	3 228

OHÅLSOTAL 2022 JÄMFÖRT MED GÖTEBORG

Antal ersatta dagar per person



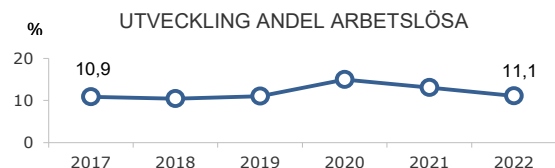
OHÅLSOTAL, ERSATTA DAGAR PER PERSON 2022

	Kvinnor	Män	Samtliga
Utl. bakgr.	22,3	19,5	20,8
Sv. bakgr.	35,1	24,4	29,7
Samtliga	25,9	20,8	23,2
Samtliga i Gbg	22,3	16,3	19,2

11,1% ARBETSLÖSHET

ÖPPET ARBETSLÖSA SAMT I PROGRAM, OKT 2022

	Kvinnor	Män	Samtliga	%	% Gbg
18 - 24	283	414	697	6,3	3,6
25 - 29	441	406	847	9,3	4,6
30 - 44	1 673	1 460	3 133	12,3	6,0
45 - 64	1 483	1 528	3 011	12,9	6,2
18 - 64	3 880	3 808	7 688	11,1	5,6
Född utoml.	3 332	3 104	6 436	15,3	10,6
Född i Sve.	548	704	1 252	4,7	2,9



FÖRVÄRVSARBETANDE 2021

	Kvinnor	Män	Samtliga	%	% Gbg
18 - 24	2 936	3 065	6 001	55,3	55,7
25 - 29	2 973	3 260	6 233	69,1	75,8
30 - 44	7 953	10 112	18 065	71,9	80,8
45 - 64	6 934	8 070	15 004	65,4	78,4
65 - 74	465	669	1 134	15,6	23,8
25 - 64	17 860	21 442	39 302	68,8	79,0
Utl. Bakgr.	11 599	14 716	26 315	64,4	69,5
Sv. Bakgr.	6 261	6 726	12 987	79,9	85,7

22,8% ANDEL MED EFTERGYMNASIAL UTBILDNING 3 ÅR ELLER LÄNGRE

ANDEL (%) HÖGSTA UTBILDNINGSNIVÅ 2022

	Förgymnasial		Eftergymnasial	
	%	% Gbg	%	% Gbg
18-24	29,1	20,3	4,2	8,4
25-29	14,3	7,1	24,3	39,6
30-44	18,0	8,5	27,3	44,3
45-64	23,5	11,5	17,3	32,1
65-74	30,8	17,7	13,1	27,2
25 - 64	19,6	9,5	22,8	38,6
Kvinnor	19,1	8,5	26,5	43,2
Män	20,0	10,4	19,5	34,2

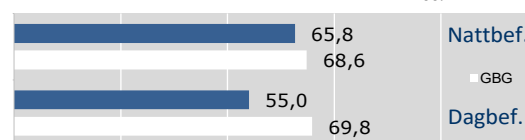
70,4% BEHÖRIGA MINST TILL YRKESPROGRAM

GYMNASIEBEHÖRIGHET 2022

	Kvinnor	Män	Samtliga	%	% Gbg
Yrkesf.	431	489	920	70,4	82,6
ES	426	480	906	69,3	81,6
EK, HU, SA	418	452	870	66,6	80,0
NA, TE	407	437	844	64,6	78,6

0,8 SJÄLVFÖRSÖRJNINGSGRAD

ANDEL SOM ARBETAR INOM PRIVAT NÄRINGS LIV



2021 ANSTÄLLDA I OLIKA BRANSCHER 16-74 år

	Dagbefolkn.		Nattbefolkning	
	Antal	Antal	%	% Gbg
Vård & sociala tjänster	4 898	7 978	17,0	14,5
Offentlig förv. & försvar	4 460	2 652	5,7	6,4
Utbildning	4 396	4 711	10,1	10,2
Tillverkning & utvinning	4 284	4 629	9,9	10,5
Handel	4 130	4 672	10,0	11,3
Företagstjänster	3 935	7 511	16,0	16,7
Byggverksamhet	2 618	2 748	5,9	4,7
Transport & magasinering	1 798	3 706	7,9	5,3
Kulturella & pers. tjänster	1 566	2 157	4,6	4,8
Energi & miljö	1 261	370	0,8	0,7
Info. & kommunikation	667	1 305	2,8	6,1
Fastighetsverksamhet	602	610	1,3	1,7
Hotell & restaurang	511	2 766	5,9	4,5
Okänd verksamhet	110	636	1,4	0,8
Finans & försäkring	57	314	0,7	1,5
Jord-, skogsbruk & fiske	52	59	0,1	0,2
Totalt	35 345	46 824		

29,3% BOSTÄDER BYGGDA 1961 -70

BYGGNADSÅR I 10 - ÅRSINTERVALL 2022
(exkl specialbostäder och uppgift saknas)

År	Småhus	Flerbostad	Totalt	%	% Gbg
- 1940	848	1 227	2 075	4,5	18,0
41 - 50	1 267	1 777	3 044	6,5	8,3
51 - 60	586	8 077	8 663	18,6	12,6
61 - 70	863	12 776	13 639	29,3	20,7
71 - 80	1 149	7 711	8 860	19,0	11,8
81 - 90	1 143	393	1 536	3,3	4,3
91 - 00	379	384	763	1,6	2,9
01 - 10	822	266	1 088	2,3	4,0
11 -	547	4 349	4 896	10,5	10,8

ANDEL SMÅHUS JÄMFÖRT MED GÖTEBORG 2022



ANTAL BOSTÄDER EFTER AREA 2022

Kvm	Småhus	Flerbostad	Totalt	%	% Gbg
-40	74	4 683	4 757	10,2	15,4
41-60	362	11 729	12 091	26,0	24,6
61-80	922	14 677	15 599	33,5	27,7
81-100	1 095	6 710	7 805	16,8	13,5
101-120	1 808	1 056	2 864	6,1	7,2
121-	3 333	127	3 460	7,4	11,6
Totalt	7 594	38 982	46 576		

ÄGARKATEGORI 2022

	Småhus	Flerbostad	Totalt	%	% Gbg
Hyresrätt	268	31 867	32 135	69,0	53,8
Allmännyttan	121	21 522	21 643	46,5	25,5
Övriga	147	10 345	10 492	22,5	28,4
Bostadsrätt	663	7 115	7 778	16,7	29,6
Äganderätt	6 678	0	6 678	14,3	16,6
Tot. bostäder	7 609	38 982	46 591		

NYBYGGNATION - FÄRDIGSTÄLLDA BOSTÄDER

	2018	2019	2020	2021	2022
Småhus	109	78	122	61	52
Flerbostadshus	133	720	550	800	1 022
Totalt	242	798	672	861	1 074

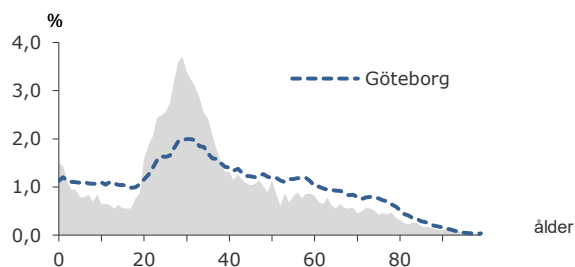
11 816

FOLKMÄNGD 2022

BEFOLKNING EFTER ÅLDER 2022

Ålder	Kvinnor	Män	Samtliga	%
0	87	90	177	1,5
1 - 5	310	307	617	5,2
6	41	52	93	0,8
7 - 9	137	144	281	2,4
10 - 12	114	114	228	1,9
13 - 15	103	102	205	1,7
16 - 18	106	115	221	1,9
19 - 24	733	598	1 331	11,3
25 - 29	945	917	1 862	15,8
30 - 44	1 672	1 892	3 564	30,2
45 - 64	1 005	1 005	2 010	17,0
65 - 74	328	319	647	5,5
75 - 84	233	175	408	3,5
85-	117	55	172	1,5
Samtliga	5 931	5 885	11 816	100

ÅLDERSSTRUKTUR JÄMFÖRT MED GÖTEBORG



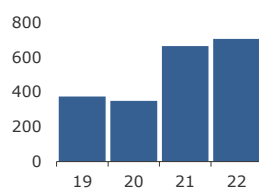
+ 707

BEFOLKNINGS-
FÖRÄNDRING 2022

FÖRÄNDRING 2022

Nettoflytt	577
Födelseöverskott	120
Födda	199
Döda	79
Totalt*	707

FÖRÄNDRING 2019 - 2022



* Inklusive justering.

1,8

PERSONER I SNITT
PER HUSHÅLL 2022

HUSHÅLL 2022

Personer i hushållet	Antal hushåll	%	% Gbg
1 person	3 634	54,6	45,4
2 personer	1 803	27,1	27,3
3 personer	647	9,7	11,3
4 personer	382	5,7	10,1
5+ personer	193	2,9	5,8
Totalt antal hushåll	6 659	100,0	
Barnhushåll	1 067	16,0	22,9
(barnen under 18 år)			
Hushåll med 3 barn eller fler	105	1,6	3,5
Ensamstående med barn	245	3,7	4,5

32,7%

ANDEL FÖDDA I
UTLANDET 2022

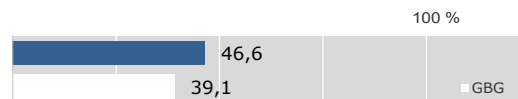
UTRIKES FÖDDA EFTER HDI OCH TID I SVERIGE

HDI-kategorier	-4 år	5-9 år	10- år
Låg + Medel + Okänt	201	314	1 022
Hög + Mycket hög	502	446	1 842
Totalt	703	760	2 864

VANLIGASTE FÖDELSELÄNDERNA I Gbg

Födelseland	Antal	%	% Gbg
Iran	352	3,0	2,2
Irak	283	2,4	2,2
Somalia	166	1,4	1,7
Indien	142	1,2	1,6
Syrien	167	1,4	1,6
Bosnien - Hercegovina	275	2,3	1,2
Polen	113	1,0	1,0
Turkiet	55	0,5	1,0
Jugoslavien	270	2,3	0,9
Finland	109	0,9	0,9
Övriga länder	1 932	16,4	14,9
Totalt	3 864	32,7	29,1

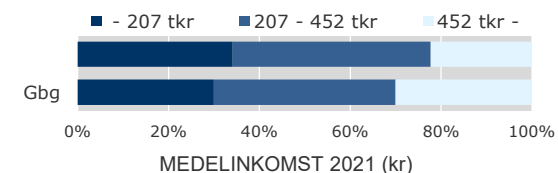
ANDEL UTL. BAKGRUND 2022 JÄMFÖRT MED Gbg



293 800 kr

MEDELINKOMST
2021

INKOMSTFÖRD. 2021 JÄMFÖRT MED Gbg 20-64 ÅR



Ålder	Kvinnor	Män	Samtliga
20 - 24	134 000	146 800	139 900
25 - 29	264 900	296 800	279 800
30 - 44	310 200	375 100	345 200
45 - 64	337 700	352 300	345 200
65 -	202 200	266 900	231 500
20 och äldre	269 100	318 600	293 800

BILINNEHAV 2022 JÄMFÖRT MED GÖTEBORG

Antal bilar per 1 000 personer



209

PERSONER I
LÅNGTIDSBEROENDE
2021

PERSONER MED UTBETALT EKONOMISKT BISTÅND

	2019	2020	2021
Personer med registrerat bistånd	349	308	343
- varav i minst 10 månader	189	175	209

OHÅLSOTAL 2022 JÄMFÖRT MED GÖTEBORG

Antal ersatta dagar per person



OHÅLSOTAL, ERSATTA DAGAR PER PERSON 2022

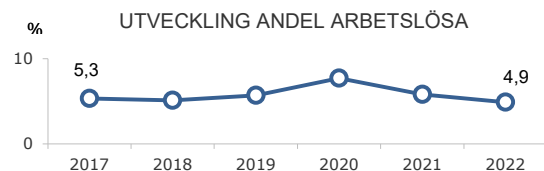
	Kvinnor	Män	Samtliga
Utl. bakgr.	20,9	18,2	19,5
Sv. bakgr.	20,6	12,9	16,8
Samtliga	20,7	15,5	18,1
Samtliga i Gbg	22,3	16,3	19,2

4,9%

ARBETSLÖSHET

ÖPPET ARBETSLÖSA SAMT I PROGRAM, OKT 2022

	Kvinnor	Män	Samtliga	%	% Gbg
18 - 24	12	19	31	2,3	3,6
25 - 29	26	24	50	2,7	4,6
30 - 44	104	90	194	5,4	6,0
45 - 64	79	76	155	7,7	6,2
18 - 64	221	209	430	4,9	5,6
Född utoml.	147	134	281	9,0	10,6
Född i Sve.	74	75	149	2,6	2,9



FÖRVÄRVSARBETANDE 2021

	Kvinnor	Män	Samtliga	%	% Gbg
18 - 24	383	294	677	53,3	55,7
25 - 29	766	684	1 450	78,7	75,8
30 - 44	1 232	1 488	2 720	82,7	80,8
45 - 64	693	679	1 372	72,4	78,4
65 - 74	44	65	109	17,6	23,8
25 - 64	2 691	2 851	5 542	78,9	79,0
Utl. Bakgr.	1 188	1 258	2 446	73,0	69,5
Sv. Bakgr.	1 503	1 593	3 096	84,2	85,7

39,4%

ANDEL MED EFTERGYMNASIAL
UTBILDNING 3 ÅR ELLER LÄNGRE

ANDEL (%) HÖGSTA UTBILDNINGSNIVÅ 2022

	Förgymnasial		Eftergymnasial	
	%	% Gbg	%	% Gbg
18-24	12,4	20,3	11,4	8,4
25-29	4,6	7,1	46,6	39,6
30-44	6,6	8,5	45,1	44,3
45-64	14,0	11,5	22,8	32,1
65-74	30,0	17,7	13,3	27,2
25 - 64	8,1	9,5	39,4	38,6
Kvinnor	7,2	8,5	46,1	43,2
Män	9,0	10,4	33,1	34,2

75,4%

BEHÖRIGA MINST TILL
YRKESPROGRAM

GYMNASIEBEHÖRIGHET 2022

	Kvinnor	Män	Samtliga	%	% Gbg
Yrkesf.	19	27	46	75,4	82,6
ES	18	26	44	72,1	81,6
EK, HU, SA	18	21	39	63,9	80,0
NA, TE	18	25	43	70,5	78,6

3,0

SJÄLVFÖRSÖRJNINGSGRAD

ANDEL SOM ARBETAR INOM PRIVAT NÄRINGS-LIV
100%

	Antal	%	% Gbg
Nattbef.	66,3		
Dagbef.	58,9		
Totalt	69,8		

2021 ANSTÄLLDA I OLIKA BRANSCHER 16-74 år

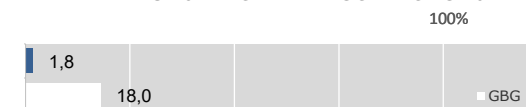
	Dagbefolkn.		Nattbefolkning	
	Antal	Antal	%	% Gbg
Offentlig förv. & försvar	3 443	471	7,4	6,4
Tillverkning & utvinning	3 431	646	10,2	10,5
Företagstjänster	3 043	1 008	15,9	16,7
Handel	2 845	709	11,2	11,3
Byggsamhet	1 151	289	4,6	4,7
Energi & miljö	1 081	65	1,0	0,7
Vård & sociala tjänster	996	939	14,8	14,5
Utbildning	920	689	10,9	10,2
Transport & magasinering	784	313	4,9	5,3
Kulturella & pers. tjänster	587	325	5,1	4,8
Info. & kommunikation	554	379	6,0	6,1
Hotell & restaurang	213	301	4,7	4,5
Fastighetsverksamhet	197	91	1,4	1,7
Finans & försäkring	38	85	1,3	1,5
Okänd verksamhet	0,6	0,8
Jord-, skogsbruk & fiske	0,0	0,2
Totalt	19 296	6 349		

32,9%

BOSTÄDER
BYGGDA 2011 -BYGGNADSÅR I 10 - ÅRSINTERVALL 2022
(exkl specialbostäder och uppgift saknas)

År	Småhus	Flerbostad	Totalt	%	% Gbg
- 1940	25	1 187	1 212	17,0	18,0
41 - 50	0	1 698	1 698	23,8	8,3
51 - 60	0	774	774	10,8	12,6
61 - 70	0	0	0	0,0	20,7
71 - 80	0	48	48	0,7	11,8
81 - 90	2	21	23	0,3	4,3
91 - 00	0	38	38	0,5	2,9
01 - 10	40	6	46	0,6	4,0
11 -	63	2 290	2 353	32,9	10,8

ANDEL SMÅHUS JÄMFÖRT MED GÖTEBORG 2022



ANTAL BOSTÄDER EFTER AREA 2022

Kvm	Småhus	Flerbostad	Totalt	%	% Gbg
-40	0	1 582	1 582	22,1	15,4
41-60	7	3 013	3 020	42,3	24,6
61-80	7	1 557	1 564	21,9	27,7
81-100	9	759	768	10,7	13,5
101-120	64	87	151	2,1	7,2
121-	44	16	60	0,8	11,6
Totalt	131	7 014	7 145		

ÄGARKATEGORI 2022

	Småhus	Flerbostad	Totalt	%	% Gbg
Hyresrätt	2	3 940	3 942	55,2	53,8
Allmännyttan	0	2 074	2 074	29,0	25,5
Övriga	2	1 866	1 868	26,1	28,4
Bostadsrätt	62	3 074	3 136	43,9	29,6
Äganderätt	67	0	67	0,9	16,6
Tot. bostäder	131	7 014	7 145		

NYBYGGNATION - FÄRDIGSTÄLLDA BOSTÄDER

	2018	2019	2020	2021	2022
Småhus	0	0	0	43	21
Flerbostadshus	0	234	298	356	436
Totalt	0	234	298	399	457

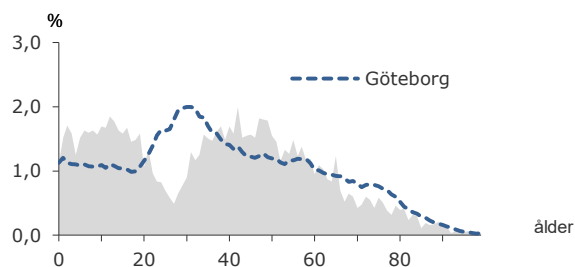
6 329

FOLKMÄNGD 2022

BEFOLKNING EFTER ÅLDER 2022

Ålder	Kvinnor	Män	Samtliga	%
0	34	37	71	1,1
1 - 5	242	237	479	7,6
6	41	62	103	1,6
7 - 9	153	150	303	4,8
10 - 12	173	157	330	5,2
13 - 15	161	154	315	5,0
16 - 18	133	159	292	4,6
19 - 24	198	220	418	6,6
25 - 29	95	107	202	3,2
30 - 44	741	668	1 409	22,3
45 - 64	808	866	1 674	26,4
65 - 74	191	200	391	6,2
75 - 84	126	121	247	3,9
85-	61	34	95	1,5
Samtliga	3 157	3 172	6 329	100

ÅLDERSSTRUKTUR JÄMFÖRT MED GÖTEBORG



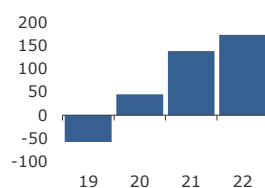
+ 174

BEFOLKNINGS-
FÖRÄNDRING 2022

FÖRÄNDRING 2022

Nettoflytt	136
Födelseöverskott	33
Födda	61
Döda	28
Totalt*	174

FÖRÄNDRING 2019 - 2022



* Inklusive justering.

2,8

PERSONER I SNITT
PER HUSHÅLL 2022

HUSHÅLL 2022

Personer i hushållet	Antal hushåll	%	% Gbg
1 person	463	20,8	45,4
2 personer	592	26,6	27,3
3 personer	351	15,8	11,3
4 personer	581	26,1	10,1
5+ personer	239	10,7	5,8
Totalt antal hushåll	2 226	100,0	
Barnhushåll	980	44,0	22,9
(barnen under 18 år)			
Hushåll med 3 barn eller fler	132	5,9	3,5
Ensamstående med barn	90	4,0	4,5

14,5%

ANDEL FÖDDA I
UTLANDET 2022

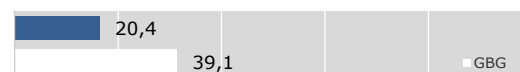
UTRIKES FÖDDA EFTER HDI OCH TID I SVERIGE

HDI-kategorier	-4 år	5-9 år	10- år
Låg + Medel + Okänt	11	41	194
Hög + Mycket hög	121	113	652
Totalt	132	154	846

VANLIGASTE FÖDELSELÄNDERNA I Gbg

Födelseland	Antal	%	% Gbg
Iran	53	0,8	2,2
Irak	60	0,9	2,2
Somalia	1,7
Indien	1,6
Syrien	30	0,5	1,6
Bosnien - Hercegovina	53	0,8	1,2
Polen	57	0,9	1,0
Turkiet	30	0,5	1,0
Jugoslavien	52	0,8	0,9
Finland	43	0,7	0,9
Övriga länder	520	8,2	14,9
Totalt	916	14,5	29,1

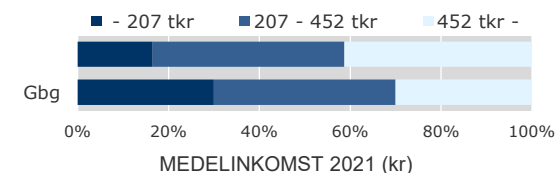
ANDEL UTL. BAKGRUND 2022 JÄMFÖRT MED Gbg



399 700 kr

MEDELINKOMST
2021

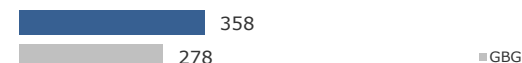
INKOMSTFÖRD. 2021 JÄMFÖRT MED Gbg 20-64 ÅR



Ålder	Kvinnor	Män	Samtliga
20 - 24	157 300	160 200	158 800
25 - 29	219 200	268 700	244 700
30 - 44	383 600	470 900	425 800
45 - 64	443 700	526 800	486 500
65 -	243 000	348 500	293 300
20 och äldre	359 400	440 100	399 700

BILINNEHAV 2022 JÄMFÖRT MED GÖTEBORG

Antal bilar per 1 000 personer



23

PERSONER I
LÅNGTIDSBEROENDE
2021

PERSONER MED UTBETALT EKONOMISKT BISTÅND

	2019	2020	2021
Personer med registrerat bistånd	51	43	36
- varav i minst 10 månader	17	23	23

OHÅLSOTAL 2022 JÄMFÖRT MED GÖTEBORG

Antal ersatta dagar per person



OHÅLSOTAL, ERSATTA DAGAR PER PERSON 2022

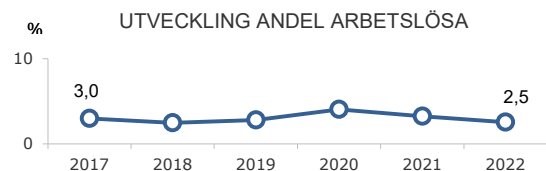
	Kvinnor	Män	Samtliga
Utl. bakgr.	19,2	18,9	19,1
Sv. bakgr.	14,2	10,2	12,2
Samtliga	15,4	12,3	13,8
Samtliga i Gbg	22,3	16,3	19,2

2,5%

ARBETSLÖSHET

ÖPPET ARBETSLÖSA SAMT I PROGRAM, OKT 2022

	Kvinnor	Män	Samtliga	%	% Gbg
18 - 24	15	2,9	3,6
25 - 29	8	4,2	4,6
30 - 44	14	11	25	1,9	6,0
45 - 64	21	25	46	2,8	6,2
18 - 64	46	48	94	2,5	5,6
Född utoml.	25	21	46	6,8	10,6
Född i Sve.	21	27	48	1,6	2,9



FÖRÄRVSARBETANDE 2021

	Kvinnor	Män	Samtliga	%	% Gbg
18 - 24	143	122	265	54,4	55,7
25 - 29	74	84	158	77,5	75,8
30 - 44	633	594	1 227	91,5	80,8
45 - 64	730	770	1 500	90,1	78,4
65 - 74	34	51	85	24,4	23,8
25 - 64	1 437	1 448	2 885	89,9	79,0
Utl. Bakgr.	332	315	647	80,5	69,5
Sv. Bakgr.	1 105	1 133	2 238	93,0	85,7

45,7%

ANDEL MED EFTERGYMNASIAL
UTBILDNING 3 ÅR ELLER LÄNGRE

ANDEL (%) HÖGSTA UTBILDNINGSNIVÅ 2022

	Förgymnasial		Eftergymnasial 3 år eller längre	
	%	% Gbg	%	% Gbg
18-24	26,8	20,3	2,7	8,4
25-29	3,0	7,1	35,1	39,6
30-44	3,6	8,5	56,5	44,3
45-64	6,5	11,5	37,9	32,1
65-74	16,9	17,7	25,8	27,2
25 - 64	5,0	9,5	45,7	38,6
Kvinnor	4,0	8,5	52,1	43,2
Män	6,0	10,4	39,3	34,2

89,9%

BEHÖRIGA MINST TILL
YRKESPROGRAM

GYMNASIEBEHÖRIGHET 2022

	Kvinnor	Män	Samtliga	%	% Gbg
Yrkesf.	38	51	89	89,9	82,6
ES	38	50	88	88,9	81,6
EK, HU, SA	38	49	87	87,9	80,0
NA, TE	38	50	88	88,9	78,6

0,3

SJÄLVFÖRSÖRJNINGSGRAD

ANDEL SOM ARBETAR INOM PRIVAT NÄRINGS-LIV
100%

	Antal	%	% Gbg
Nattbef.	63,7		
Dagbef.	68,6		
	71,6		
	69,8		

2021 ANSTÄLLDA I OLIKA BRANSCHER 16-74 år

	Dagbefolkn.		Nattbefolkning	
	Antal	Antal	%	% Gbg
Byggsamhet	298	182	5,6	4,7
Utbildning	172	443	13,6	10,2
Tillverkning & utvinning	160	331	10,2	10,5
Vård & sociala tjänster	141	471	14,4	14,5
Företagstjänster	133	457	14,0	16,7
Handel	75	380	11,7	11,3
Kulturella & pers. tjänster	57	175	5,4	4,8
Hotell & restaurang	27	98	3,0	4,5
Info. & kommunikation	19	167	5,1	6,1
Jord-, skogsbruk & fiske	11	8	0,2	0,2
Transport & magasinering	8	122	3,7	5,3
Okänd verksamhet	7	19	0,6	0,8
Fastighetsverksamhet	..	50	1,5	1,7
Energi & miljö	..	27	0,8	0,7
Finans & försäkring	..	54	1,7	1,5
Offentlig förv. & försvar	..	277	8,5	6,4
Totalt	1 112	3 261		

44,2%

BOSTÄDER
BYGGDA 1941 -50BYGGNADSÅR I 10 - ÅRSINTERVALL 2022
(exkl specialbostäder och uppgift saknas)

År	Småhus	Flerbostad	Totalt	%	% Gbg
- 1940	338	28	366	15,6	18,0
41 - 50	973	66	1 039	44,2	8,3
51 - 60	45	39	84	3,6	12,6
61 - 70	262	0	262	11,1	20,7
71 - 80	38	0	38	1,6	11,8
81 - 90	10	0	10	0,4	4,3
91 - 00	3	0	3	0,1	2,9
01 - 10	19	93	112	4,8	4,0
11 -	5	357	362	15,4	10,8

ANDEL SMÅHUS JÄMFÖRT MED GÖTEBORG 2022
100%

ANTAL BOSTÄDER EFTER AREA 2022

Kvm	Småhus	Flerbostad	Totalt	%	% Gbg
-40	1	129	130	5,5	15,4
41-60	228	161	389	16,6	24,6
61-80	570	255	825	35,1	27,7
81-100	428	92	520	22,1	13,5
101-120	164	16	180	7,7	7,2
121-	302	4	306	13,0	11,6
Totalt	1 693	657	2 350		

ÄGARKATEGORI 2022

	Småhus	Flerbostad	Totalt	%	% Gbg
Hyresrätt	29	528	557	23,7	53,8
Allmännyttan	2	238	240	10,2	25,5
Övriga	27	290	317	13,5	28,4
Bostadsrätt	1	129	130	5,5	29,6
Äganderätt	1 663	0	1 663	70,8	16,6
Tot. bostäder	1 693	657	2 350		

NYBYGGNATION - FÄRDIGSTÄLLDA BOSTÄDER

	2018	2019	2020	2021	2022
Småhus	1	0	0	0	0
Flerbostadshus	0	0	0	75	193
Totalt	1	0	0	75	193

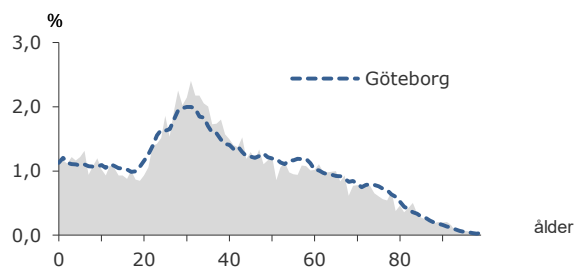
10 130

FOLKMÄNGD 2022

BEFOLKNING EFTER ÅLDER 2022

Ålder	Kvinnor	Män	Samtliga	%
0	56	65	121	1,2
1 - 5	275	320	595	5,9
6	60	73	133	1,3
7 - 9	161	164	325	3,2
10 - 12	152	156	308	3,0
13 - 15	153	141	294	2,9
16 - 18	139	140	279	2,8
19 - 24	340	385	725	7,2
25 - 29	485	487	972	9,6
30 - 44	1 236	1 473	2 709	26,7
45 - 64	1 017	1 156	2 173	21,5
65 - 74	396	404	800	7,9
75 - 84	283	209	492	4,9
85-	153	51	204	2,0
Samtliga	4 906	5 224	10 130	100

ÅLDERSSTRUKTUR JÄMFÖRT MED GÖTEBORG



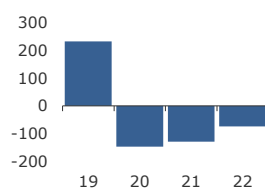
- 74

BEFOLKNINGS-
FÖRÄNDRING 2022

FÖRÄNDRING 2022

Nettoflytt	-125
Födelseöverskott	41
Födda	129
Döda	88
Totalt*	-74

FÖRÄNDRING 2019 - 2022



* Inklusive justering.

2,0

PERSONER I SNITT
PER HUSHÅLL 2022

HUSHÅLL 2022

Personer i hushållet	Antal hushåll	%	% Gbg
1 person	2 751	53,5	45,4
2 personer	1 121	21,8	27,3
3 personer	550	10,7	11,3
4 personer	397	7,7	10,1
5+ personer	322	6,3	5,8
Totalt antal hushåll	5 141		100,0
Barnhushåll	1 078	21,0	22,9
(barnen under 18 år)			
Hushåll med 3 barn eller fler	199	3,9	3,5
Ensamstående med barn	285	5,5	4,5

44,9%

ANDEL FÖDDA I
UTLANDET 2022

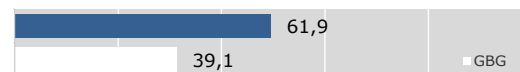
UTRIKES FÖDDA EFTER HDI OCH TID I SVERIGE

HDI-kategorier	-4 år	5-9 år	10- år
Låg + Medel + Okänt	305	655	1 532
Hög + Mycket hög	298	401	1 707
Totalt	603	1 056	3 239

VANLIGASTE FÖDELSELÄNDERNA I Gbg

Födelseland	Antal	%	% Gbg
Iran	372	3,7	2,2
Irak	515	5,1	2,2
Somalia	535	5,3	1,7
Indien	58	0,6	1,6
Syrien	265	2,6	1,6
Bosnien - Hercegovina	275	2,7	1,2
Polen	103	1,0	1,0
Turkiet	47	0,5	1,0
Jugoslavien	258	2,5	0,9
Finland	138	1,4	0,9
Övriga länder	1 981	19,6	14,9
Totalt	4 547	44,9	29,1

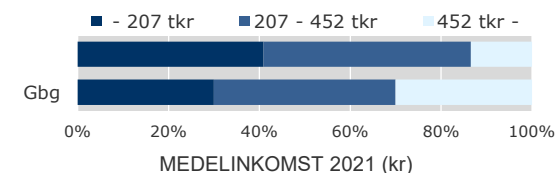
ANDEL UTL. BAKGRUND 2022 JÄMFÖRT MED Gbg



248 400 kr

MEDELINKOMST
2021

INKOMSTFÖRD. 2021 JÄMFÖRT MED Gbg 20-64 ÅR



Ålder	Kvinnor	Män	Samtliga
20 - 24	139 900	154 400	147 800
25 - 29	214 800	258 200	235 900
30 - 44	241 000	298 700	272 100
45 - 64	269 000	306 900	289 200
65 -	182 600	226 000	201 400
20 och äldre	224 000	271 700	248 400

BILINNEHAV 2022 JÄMFÖRT MED GÖTEBORG

Antal bilar per 1 000 personer



345

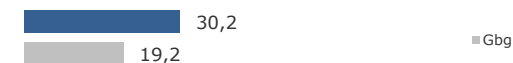
PERSONER I
LÅNGTIDSBEROENDE
2021

PERSONER MED UTBETALT EKONOMISKT BISTÅND

	2019	2020	2021
Personer med registrerat bistånd	662	592	594
- varav i minst 10 månader	329	327	345

OHÅLSOTAL 2022 JÄMFÖRT MED GÖTEBORG

Antal ersatta dagar per person



OHÅLSOTAL, ERSATTA DAGAR PER PERSON 2022

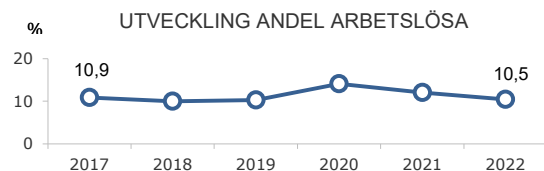
	Kvinnor	Män	Samtliga
Utl. bakgr.	25,7	23,2	24,3
Sv. bakgr.	47,6	34,1	40,7
Samtliga	34,0	27,0	30,2
Samtliga i Gbg	22,3	16,3	19,2

10,5%

ARBETSLÖSHET

ÖPPET ARBETSLÖSA SAMT I PROGRAM, OKT 2022

	Kvinnor	Män	Samtliga	%	% Gbg
18 - 24	22	31	53	6,6	3,6
25 - 29	40	54	94	9,7	4,6
30 - 44	153	162	315	11,6	6,0
45 - 64	110	128	238	10,8	6,2
18 - 64	325	375	700	10,5	5,6
Född utoml.	243	262	505	14,3	10,6
Född i Sve.	82	113	195	6,2	2,9



FÖRVÄRVSARBETANDE 2021

	Kvinnor	Män	Samtliga	%	% Gbg
18 - 24	219	252	471	55,3	55,7
25 - 29	360	358	718	72,7	75,8
30 - 44	861	1 071	1 932	72,4	80,8
45 - 64	633	727	1 360	62,0	78,4
65 - 74	61	59	120	14,8	23,8
25 - 64	1 854	2 156	4 010	68,6	79,0
Utl. Bakgr.	1 034	1 306	2 340	65,1	69,5
Sv. Bakgr.	820	850	1 670	74,0	85,7

24,5%

ANDEL MED EFTERGYMNASIAL
UTBILDNING 3 ÅR ELLER LÄNGRE

ANDEL (%) HÖGSTA UTBILDNINGSNIVÅ 2022

	Förgymnasial		Eftergymnasial 3 år eller längre	
	%	% Gbg	%	% Gbg
18-24	27,1	20,3	3,1	8,4
25-29	14,4	7,1	26,6	39,6
30-44	14,5	8,5	30,6	44,3
45-64	21,7	11,5	16,0	32,1
65-74	29,6	17,7	11,4	27,2
25 - 64	17,2	9,5	24,5	38,6
Kvinnor	15,2	8,5	29,1	43,2
Män	18,9	10,4	20,4	34,2

75,0%

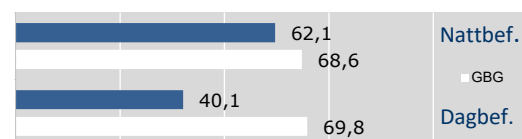
BEHÖRIGA MINST TILL
YRKESPROGRAM

GYMNASIEBEHÖRIGHET 2022

	Kvinnor	Män	Samtliga	%	% Gbg
Yrkesf.	33	30	63	75,0	82,6
ES	33	30	63	75,0	81,6
EK, HU, SA	32	28	60	71,4	80,0
NA, TE	33	27	60	71,4	78,6

0,4

SJÄLVFÖRSÖRJNINGSGRAD

ANDEL SOM ARBETAR INOM PRIVAT NÄRINGSBLIV
100%

2021 ANSTÄLLDA I OLIKA BRANSCHER 16-74 år

	Dagbefolkn.		Nattbefolkning	
	Antal	Antal	%	% Gbg
Vård & sociala tjänster	456	923	20,0	14,5
Offentlig förv. & försvar	405	296	6,4	6,4
Utbildning	264	490	10,6	10,2
Transport & magasinering	146	325	7,0	5,3
Byggsamhet	113	194	4,2	4,7
Kulturella & pers. tjänster	96	262	5,7	4,8
Handel	87	415	9,0	11,3
Företagstjänster	74	676	14,6	16,7
Tillverkning & utvinning	40	449	9,7	10,5
Hotell & restaurang	36	268	5,8	4,5
Fastighetsverksamhet	34	52	1,1	1,7
Okänd verksamhet	14	56	1,2	0,8
Info. & kommunikation	13	152	3,3	6,1
Energi & miljö	..	40	0,9	0,7
Jord-, skogsbruk & fiske	..	3	0,1	0,2
Finans & försäkring	..	22	0,5	1,5
Totalt	1 780	4 623		

78,3%

BOSTÄDER
BYGGDA 1951 -60BYGGNADSÅR I 10 - ÅRSINTERVALL 2022
(exkl specialbostäder och uppgift saknas)

År	Småhus	Flerbostad	Totalt	%	% Gbg
- 1940	0	0	0	0,0	18,0
41 - 50	0	0	0	0,0	8,3
51 - 60	0	4 252	4 252	78,3	12,6
61 - 70	0	607	607	11,2	20,7
71 - 80	0	65	65	1,2	11,8
81 - 90	0	0	0	0,0	4,3
91 - 00	20	46	66	1,2	2,9
01 - 10	147	0	147	2,7	4,0
11 -	46	91	137	2,5	10,8

ANDEL SMÅHUS JÄMFÖRT MED GÖTEBORG 2022



ANTAL BOSTÄDER EFTER AREA 2022

Kvm	Småhus	Flerbostad	Totalt	%	% Gbg
-40	11	433	444	8,2	15,4
41-60	0	2 742	2 742	50,5	24,6
61-80	0	1 749	1 749	32,2	27,7
81-100	15	160	175	3,2	13,5
101-120	77	118	195	3,6	7,2
121-	110	13	123	2,3	11,6
Totalt	213	5 215	5 428		

ÄGARKATEGORI 2022

	Småhus	Flerbostad	Totalt	%	% Gbg
Hyresrätt	0	4 217	4 217	77,7	53,8
Allmännyttan	0	3 455	3 455	63,7	25,5
Övriga	0	762	762	14,0	28,4
Bostadsrätt	72	998	1 070	19,7	29,6
Äganderätt	141	0	141	2,6	16,6
Tot. bostäder	213	5 215	5 428		

NYBYGGNATION - FÄRDIGSTÄLLDA BOSTÄDER

	2018	2019	2020	2021	2022
Småhus	35	0	0	0	0
Flerbostadshus	0	75	0	0	0
Totalt	35	75	0	0	0

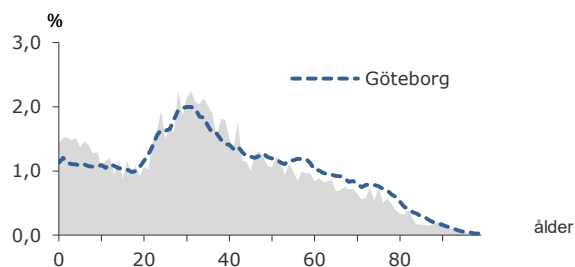
7 176

FOLKMÄNGD 2022

BEFOLKNING EFTER ÅLDER 2022

Ålder	Kvinnor	Män	Samtliga	%
0	48	54	102	1,4
1 - 5	268	263	531	7,4
6	55	50	105	1,5
7 - 9	145	140	285	4,0
10 - 12	119	127	246	3,4
13 - 15	100	116	216	3,0
16 - 18	114	115	229	3,2
19 - 24	244	331	575	8,0
25 - 29	305	334	639	8,9
30 - 44	903	1 003	1 906	26,6
45 - 64	674	783	1 457	20,3
65 - 74	240	236	476	6,6
75 - 84	170	129	299	4,2
85-	75	35	110	1,5
Samtliga	3 460	3 716	7 176	100

ÅLDERSSTRUKTUR JÄMFÖRT MED GÖTEBORG



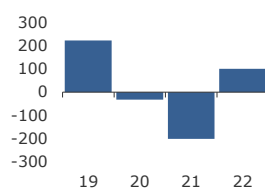
+ 101

BEFOLKNINGS-
FÖRÄNDRING 2022

FÖRÄNDRING 2022

Nettoflytt	51
Födelseöverskott	52
Födda	104
Döda	52
Totalt*	101

FÖRÄNDRING 2019 - 2022



* Inklusive justering.

2,1

PERSONER I SNITT
PER HUSHÅLL 2022

HUSHÅLL 2022

Personer i hushållet	Antal hushåll	%	% Gbg
1 person	1 628	48,4	45,4
2 personer	805	23,9	27,3
3 personer	364	10,8	11,3
4 personer	271	8,0	10,1
5+ personer	299	8,9	5,8
Totalt antal hushåll	3 367		100,0
Barnhushåll	832	24,7	22,9
(barnen under 18 år)			
Hushåll med 3 barn eller fler	202	6,0	3,5
Ensamstående med barn	264	7,8	4,5

50,2%

ANDEL FÖDDA I
UTLANDET 2022

UTRIKES FÖDDA EFTER HDI OCH TID I SVERIGE

HDI-kategorier	-4 år	5-9 år	10- år
Låg + Medel + Okänt	272	757	1 127
Hög + Mycket hög	245	335	1 080
Totalt	517	1 092	2 207

VANLIGASTE FÖDELSELÄNDERNA I GBG

Födelseland	Antal	%	% Gbg
Iran	185	2,6	2,2
Irak	367	5,1	2,2
Somalia	549	7,7	1,7
Indien	43	0,6	1,6
Syrien	298	4,2	1,6
Bosnien - Hercegovina	174	2,4	1,2
Polen	95	1,3	1,0
Turkiet	33	0,5	1,0
Jugoslavien	138	1,9	0,9
Finland	81	1,1	0,9
Övriga länder	1 637	22,8	14,9
Totalt	3 600	50,2	29,1

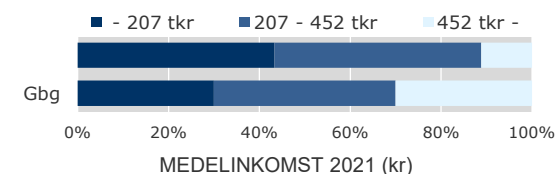
ANDEL UTL. BAKGRUND 2022 JÄMFÖRT MED GBG



234 500 kr

MEDELINKOMST
2021

INKOMSTFÖRD. 2021 JÄMFÖRT MED GBG 20-64 ÅR



Ålder	Kvinnor	Män	Samtliga
20 - 24	136 500	166 700	154 100
25 - 29	188 100	245 100	218 000
30 - 44	217 200	285 200	253 100
45 - 64	241 000	285 200	264 600
65 -	183 200	227 600	203 100
20 och äldre	207 000	259 800	234 500

BILINNEHAV 2022 JÄMFÖRT MED GÖTEBORG

Antal bilar per 1 000 personer



339

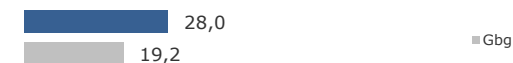
PERSONER I
LÅNGTIDSBEROENDE
2021

PERSONER MED UTBETALT EKONOMISKT BISTÅND

	2019	2020	2021
Personer med registrerat bistånd	594	536	546
- varav i minst 10 månader	290	305	339

OHÅLSOTAL 2022 JÄMFÖRT MED GÖTEBORG

Antal ersatta dagar per person



OHÅLSOTAL, ERSATTA DAGAR PER PERSON 2022

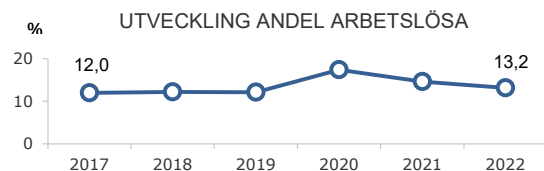
	Kvinnor	Män	Samtliga
Utl. bakgr.	23,4	18,6	20,8
Sv. bakgr.	55,0	33,3	43,9
Samtliga	33,6	23,0	28,0
Samtliga i Gbg	22,3	16,3	19,2

13,2%

ARBETSLÖSHET

ÖPPET ARBETSLÖSA SAMT I PROGRAM, OKT 2022

	Kvinnor	Män	Samtliga	%	% Gbg
18 - 24	23	39	62	10,1	3,6
25 - 29	39	27	66	10,9	4,6
30 - 44	120	148	268	14,1	6,0
45 - 64	93	115	208	14,2	6,2
18 - 64	275	329	604	13,2	5,6
Född utoml.	225	260	485	17,5	10,6
Född i Sve.	50	69	119	6,6	2,9



FÖRVÄRVSARBETANDE 2021

	Kvinnor	Män	Samtliga	%	% Gbg
18 - 24	144	189	333	55,1	55,7
25 - 29	191	259	450	65,7	75,8
30 - 44	543	702	1 245	68,8	80,8
45 - 64	406	476	882	60,0	78,4
65 - 74	23	35	58	11,5	23,8
25 - 64	1 140	1 437	2 577	65,0	79,0
Utl. Bakgr.	682	923	1 605	61,0	69,5
Sv. Bakgr.	458	514	972	73,0	85,7

22,4%

ANDEL MED EFTERGYMNASIAL
UTBILDNING 3 ÅR ELLER LÄNGRE

ANDEL (%) HÖGSTA UTBILDNINGSNIVÅ 2022

	Förgymnasial		Eftergymnasial 3 år eller längre	
	%	% Gbg	%	% Gbg
18-24	32,8	20,3	3,2	8,4
25-29	14,2	7,1	23,2	39,6
30-44	19,5	8,5	25,8	44,3
45-64	20,7	11,5	17,6	32,1
65-74	31,3	17,7	12,8	27,2
25 - 64	19,1	9,5	22,4	38,6
Kvinnor	18,0	8,5	26,4	43,2
Män	20,1	10,4	18,8	34,2

77,3%

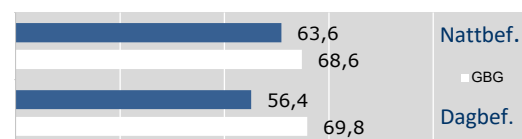
BEHÖRIGA MINST TILL
YRKESPROGRAM

GYMNASIEBEHÖRIGHET 2022

	Kvinnor	Män	Samtliga	%	% Gbg
Yrkesf.	24	34	58	77,3	82,6
ES	23	33	56	74,7	81,6
EK, HU, SA	23	32	55	73,3	80,0
NA, TE	23	32	55	73,3	78,6

0,1

SJÄLVFÖRSÖRJNINGSGRAD

ANDEL SOM ARBETAR INOM PRIVAT NÄRINGSLIV
100%

2021 ANSTÄLLDA I OLIKA BRANSCHER 16-74 år

	Dagbefolkn.		Nattbefolkning	
	Antal	Antal	%	% Gbg
Utbildning	178	325	10,9	10,2
Vård & sociala tjänster	49	554	18,6	14,5
Kulturella & pers. tjänster	46	151	5,1	4,8
Handel	40	285	9,5	11,3
Byggsamhet	25	153	5,1	4,7
Företagstjänster	25	460	15,4	16,7
Transport & magasinering	23	264	8,8	5,3
Tillverkning & utvinning	16	254	8,5	10,5
Hotell & restaurang	10	185	6,2	4,5
Info. & kommunikation	10	80	2,7	6,1
Okänd verksamhet	8	34	1,1	0,8
Jord-, skogsbruk & fiske	0,2
Energi & miljö	..	23	0,8	0,7
Fastighetsverksamhet	..	34	1,1	1,7
Finans & försäkring	1,5
Offentlig förv. & försvar	..	163	5,5	6,4
Totalt	431	2 986		

93,9%

BOSTÄDER
BYGGDA 1951 -60BYGGNADSÅR I 10 - ÅRSINTERVALL 2022
(exkl specialbostäder och uppgift saknas)

År	Småhus	Flerbostad	Totalt	%	% Gbg
- 1940	0	0	0	0,0	18,0
41 - 50	0	0	0	0,0	8,3
51 - 60	295	3 008	3 303	93,9	12,6
61 - 70	4	0	4	0,1	20,7
71 - 80	0	0	0	0,0	11,8
81 - 90	0	0	0	0,0	4,3
91 - 00	67	0	67	1,9	2,9
01 - 10	0	0	0	0,0	4,0
11 -	1	128	129	3,7	10,8

ANDEL SMÅHUS JÄMFÖRT MED GÖTEBORG 2022
100%

ANTAL BOSTÄDER EFTER AREA 2022

Kvm	Småhus	Flerbostad	Totalt	%	% Gbg
-40	0	233	233	6,6	15,4
41-60	2	1 652	1 654	47,0	24,6
61-80	56	1 094	1 150	32,7	27,7
81-100	93	155	248	7,0	13,5
101-120	139	16	155	4,4	7,2
121-	77	2	79	2,2	11,6
Totalt	367	3 152	3 519		

ÄGARKATEGORI 2022

	Småhus	Flerbostad	Totalt	%	% Gbg
Hyresrätt	5	2 813	2 818	80,1	53,8
Allmännyttan	2	1 986	1 988	56,5	25,5
Övriga	3	827	830	23,6	28,4
Bostadsrätt	67	339	406	11,5	29,6
Äganderätt	295	0	295	8,4	16,6
Tot. bostäder	367	3 152	3 519		

NYBYGGNATION - FÄRDIGSTÄLLDA BOSTÄDER

	2018	2019	2020	2021	2022
Småhus	1	0	0	0	0
Flerbostadshus	0	128	0	0	0
Totalt	1	128	0	0	0

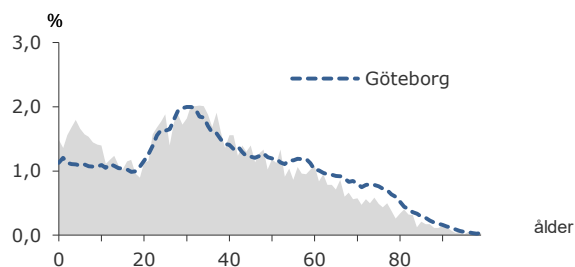
8 022

FOLKMÄNGD 2022

BEFOLKNING EFTER ÅLDER 2022

Ålder	Kvinnor	Män	Samtliga	%
0	59	60	119	1,5
1 - 5	307	339	646	8,1
6	62	64	126	1,6
7 - 9	180	172	352	4,4
10 - 12	160	135	295	3,7
13 - 15	141	127	268	3,3
16 - 18	126	137	263	3,3
19 - 24	325	332	657	8,2
25 - 29	358	334	692	8,6
30 - 44	953	1 079	2 032	25,3
45 - 64	783	904	1 687	21,0
65 - 74	228	260	488	6,1
75 - 84	142	143	285	3,6
85-	77	35	112	1,4
Samtliga	3 901	4 121	8 022	100

ÅLDERSSTRUKTUR JÄMFÖRT MED GÖTEBORG



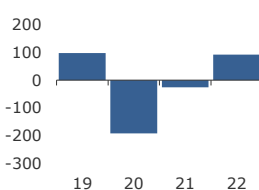
+ 93

BEFOLKNINGS-
FÖRÄNDRING 2022

FÖRÄNDRING 2022

Nettoflytt	10
Födelseöverskott	67
Födda	118
Döda	51
Totalt*	93

FÖRÄNDRING 2019 - 2022



* Inklusive justering.

2,4

PERSONER I SNITT
PER HUSHÅLL 2022

HUSHÅLL 2022

Personer i hushållet	Antal hushåll	%	% Gbg
1 person	1 394	41,5	45,4
2 personer	793	23,6	27,3
3 personer	433	12,9	11,3
4 personer	340	10,1	10,1
5+ personer	395	11,8	5,8
Totalt antal hushåll	3 355		100,0
Barnhushåll	955	28,5	22,9
(barnen under 18 år)			
Hushåll med 3 barn eller fler	270	8,0	3,5
Ensamstående med barn	218	6,5	4,5

58,1%

ANDEL FÖDDA I
UTLANDET 2022

UTRIKES FÖDDA EFTER HDI OCH TID I SVERIGE

HDI-kategorier	-4 år	5-9 år	10- år
Låg + Medel + Okänt	365	698	1 535
Hög + Mycket hög	389	510	1 397
Totalt	754	1 208	2 932

VANLIGASTE FÖDELSELÄNDERNA I Gbg

Födelseland	Antal	%	% Gbg
Iran	193	2,4	2,2
Irak	444	5,5	2,2
Somalia	706	8,8	1,7
Indien	56	0,7	1,6
Syrien	279	3,5	1,6
Bosnien - Hercegovina	273	3,4	1,2
Polen	148	1,8	1,0
Turkiet	46	0,6	1,0
Jugoslavien	118	1,5	0,9
Finland	83	1,0	0,9
Övriga länder	2 315	28,9	14,9
Totalt	4 661	58,1	29,1

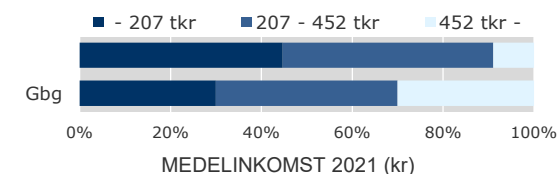
ANDEL UTL. BAKGRUND 2022 JÄMFÖRT MED Gbg



227 000 kr

MEDELINKOMST
2021

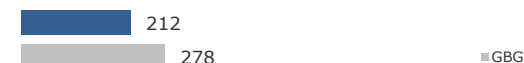
INKOMSTFÖRD. 2021 JÄMFÖRT MED Gbg 20-64 ÅR



Ålder	Kvinnor	Män	Samtliga
20 - 24	135 200	178 400	158 100
25 - 29	180 700	244 500	209 700
30 - 44	194 600	290 300	245 200
45 - 64	232 800	275 100	255 800
65 -	170 800	211 800	190 700
20 och äldre	193 300	258 400	227 000

BILINNEHAV 2022 JÄMFÖRT MED GÖTEBORG

Antal bilar per 1 000 personer



259

PERSONER I
LÅNGTIDSBEROENDE
2021

PERSONER MED UTBETALT EKONOMISKT BISTÅND

	2019	2020	2021
Personer med registrerat bistånd	606	524	450
- varav i minst 10 månader	328	290	259

OHÅLSOTAL 2022 JÄMFÖRT MED GÖTEBORG

Antal ersatta dagar per person



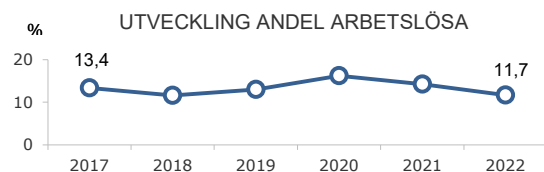
OHÅLSOTAL, ERSATTA DAGAR PER PERSON 2022

	Kvinnor	Män	Samtliga
Utl. bakgr.	23,6	20,8	22,1
Sv. bakgr.	46,8	31,9	39,1
Samtliga	28,3	23,0	25,5
Samtliga i Gbg	22,3	16,3	19,2

11,7%**ARBETSLÖSHET**

ÖPPET ARBETSLÖSA SAMT I PROGRAM, OKT 2022

	Kvinnor	Män	Samtliga	%	% Gbg
18 - 24	21	25	46	6,3	3,6
25 - 29	38	31	69	10,0	4,6
30 - 44	156	102	258	12,6	6,0
45 - 64	118	113	231	13,7	6,2
18 - 64	333	271	604	11,7	5,6
Född utoml.	290	230	520	14,1	10,6
Född i Sve.	43	41	84	5,8	2,9



FÖRVÄRVSARBETANDE 2021

	Kvinnor	Män	Samtliga	%	% Gbg
18 - 24	202	241	443	58,1	55,7
25 - 29	224	222	446	65,7	75,8
30 - 44	576	810	1 386	68,6	80,8
45 - 64	430	562	992	59,9	78,4
65 - 74	32	49	81	16,7	23,8
25 - 64	1 230	1 594	2 824	64,9	79,0
Utl. Bakgr.	893	1 200	2 093	62,2	69,5
Sv. Bakgr.	337	394	731	74,0	85,7

18,4%**ANDEL MED EFTERGYMNASIAL
UTBILDNING 3 ÅR ELLER LÄNGRE**

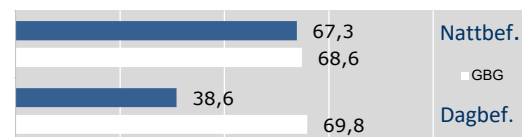
ANDEL (%) HÖGSTA UTBILDNINGSNIVÅ 2022

	Förgymnasial		Eftergymnasial 3 år eller längre	
	%	% Gbg	%	% Gbg
18-24	26,6	20,3	2,9	8,4
25-29	16,8	7,1	19,4	39,6
30-44	21,9	8,5	22,0	44,3
45-64	27,6	11,5	13,6	32,1
65-74	29,3	17,7	13,5	27,2
25 - 64	23,3	9,5	18,4	38,6
Kvinnor	24,0	8,5	20,2	43,2
Män	22,6	10,4	16,7	34,2

64,8%**BEHÖRIGA MINST TILL
YRKESPROGRAM**

GYMNASIEBEHÖRIGHET 2022

	Kvinnor	Män	Samtliga	%	% Gbg
Yrkesf.	34	23	57	64,8	82,6
ES	33	22	55	62,5	81,6
EK, HU, SA	33	21	54	61,4	80,0
NA, TE	30	19	49	55,7	78,6

0,2**SJÄLVFÖRSÖRJNINGSGRAD**ANDEL SOM ARBETAR INOM PRIVAT NÄRINGSBLIV
100%

2021 ANSTÄLLDA I OLIKA BRANSCHER 16-74 år

	Dagbefolkn.		Nattbefolkning	
	Antal	Antal	%	% Gbg
Vård & sociala tjänster	276	583	17,3	14,5
Utbildning	156	285	8,5	10,2
Kulturella & pers. tjänster	67	162	4,8	4,8
Byggsamhet	48	151	4,5	4,7
Transport & magasinering	48	356	10,6	5,3
Handel	45	318	9,4	11,3
Företagstjänster	38	598	17,7	16,7
Hotell & restaurang	21	259	7,7	4,5
Fastighetsverksamhet	20	35	1,0	1,7
Energi & miljö	14	28	0,8	0,7
Okänd verksamhet	14	52	1,5	0,8
Info. & kommunikation	7	73	2,2	6,1
Tillverkning & utvinning	..	280	8,3	10,5
Jord-, skogsbruk & fiske	0,2
Finans & försäkring	1,5
Offentlig förv. & försvar	..	170	5,0	6,4
Totalt	760	3 370		

72,9%**BOSTÄDER
BYGGDA 1961 -70**BYGGNADSÅR I 10 - ÅRSINTERVALL 2022
(exkl specialbostäder och uppgift saknas)

År	Småhus	Flerbostad	Totalt	%	% Gbg
- 1940	18	1	19	0,5	18,0
41 - 50	19	0	19	0,5	8,3
51 - 60	0	0	0	0,0	12,6
61 - 70	124	2 438	2 562	72,9	20,7
71 - 80	46	730	776	22,1	11,8
81 - 90	5	0	5	0,1	4,3
91 - 00	2	0	2	0,1	2,9
01 - 10	3	0	3	0,1	4,0
11 -	6	0	6	0,2	10,8

ANDEL SMÅHUS JÄMFÖRT MED GÖTEBORG 2022
100%

ANTAL BOSTÄDER EFTER AREA 2022

Kvm	Småhus	Flerbostad	Totalt	%	% Gbg
-40	0	272	272	7,7	15,4
41-60	0	751	751	21,4	24,6
61-80	13	1 438	1 451	41,3	27,7
81-100	14	774	788	22,4	13,5
101-120	53	48	101	2,9	7,2
121-	143	9	152	4,3	11,6
Totalt	223	3 292	3 515		

ÄGARKATEGORI 2022

	Småhus	Flerbostad	Totalt	%	% Gbg
Hyresrätt	1	2 650	2 651	75,4	53,8
Allmännyttan	0	1 209	1 209	34,4	25,5
Övriga	1	1 441	1 442	41,0	28,4
Bostadsrätt	0	642	642	18,3	29,6
Äganderätt	222	0	222	6,3	16,6
Tot. bostäder	223	3 292	3 515		

NYBYGGNATION - FÄRDIGSTÄLLDA BOSTÄDER

	2018	2019	2020	2021	2022
Småhus	0	0	1	0	0
Flerbostadshus	0	0	0	0	1
Totalt	0	0	1	0	1

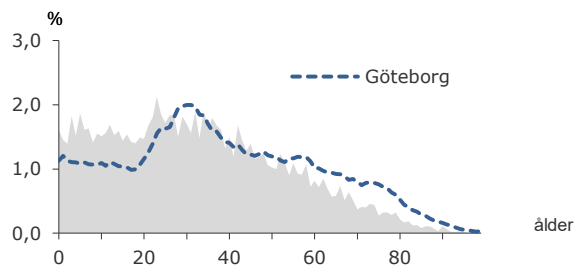
10 201

FOLKMÄNGD 2022

BEFOLKNING EFTER ÅLDER 2022

Ålder	Kvinnor	Män	Samtliga	%
0	75	89	164	1,6
1 - 5	407	414	821	8,0
6	84	80	164	1,6
7 - 9	229	239	468	4,6
10 - 12	238	247	485	4,8
13 - 15	222	243	465	4,6
16 - 18	221	224	445	4,4
19 - 24	481	580	1 061	10,4
25 - 29	449	438	887	8,7
30 - 44	1 098	1 314	2 412	23,6
45 - 64	939	1 066	2 005	19,7
65 - 74	233	283	516	5,1
75 - 84	131	108	239	2,3
85-	38	31	69	0,7
Samtliga	4 845	5 356	10 201	100

ÅLDERSSTRUKTUR JÄMFÖRT MED GÖTEBORG



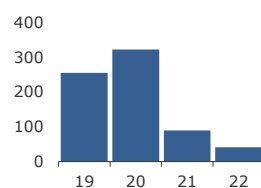
+ 41

BEFOLKNINGS-
FÖRÄNDRING 2022

FÖRÄNDRING 2022

Nettoflytt	-81
Födelseöverskott	114
Födda	163
Döda	49
Totalt*	41

FÖRÄNDRING 2019 - 2022



* Inklusive justering.

2,7

PERSONER I SNITT
PER HUSHÅLL 2022

HUSHÅLL 2022

Personer i hushållet	Antal hushåll	%	% Gbg
1 person	1 368	36,3	45,4
2 personer	786	20,8	27,3
3 personer	519	13,8	11,3
4 personer	469	12,4	10,1
5+ personer	630	16,7	5,8
Totalt antal hushåll	3 772		100,0
Barnhushåll	1 315	34,9	22,9
(barnen under 18 år)			
Hushåll med 3 barn eller fler	416	11,0	3,5
Ensamstående med barn	312	8,3	4,5

63,3%

ANDEL FÖDDA I
UTLANDET 2022

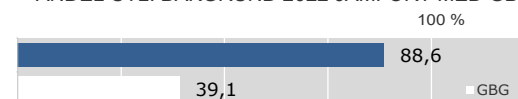
UTRIKES FÖDDA EFTER HDI OCH TID I SVERIGE

HDI-kategorier	-4 år	5-9 år	10- år
Låg + Medel + Okänt	569	1 255	2 226
Hög + Mycket hög	481	637	1 578
Totalt	1 050	1 892	3 804

VANLIGASTE FÖDELSELÄNDERNA I Gbg

Födelseland	Antal	%	% Gbg
Iran	213	2,1	2,2
Irak	834	8,2	2,2
Somalia	815	8,0	1,7
Indien	167	1,6	1,6
Syrien	597	5,9	1,6
Bosnien - Hercegovina	411	4,0	1,2
Polen	177	1,7	1,0
Turkiet	71	0,7	1,0
Jugoslavien	169	1,7	0,9
Finland	69	0,7	0,9
Övriga länder	2 935	28,8	14,9
Totalt	6 458	63,3	29,1

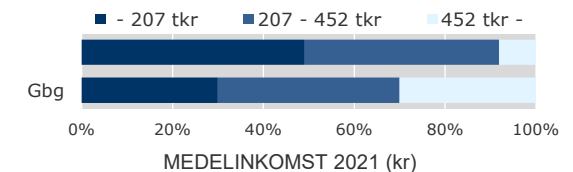
ANDEL UTL. BAKGRUND 2022 JÄMFÖRT MED Gbg



207 500 kr

MEDELINKOMST
2021

INKOMSTFÖRD. 2021 JÄMFÖRT MED Gbg 20-64 ÅR



Ålder	Kvinnor	Män	Samtliga
20 - 24	119 000	162 900	142 500
25 - 29	178 700	240 300	210 100
30 - 44	186 000	289 400	243 000
45 - 64	181 900	244 500	215 500
65 -	125 600	173 900	150 800
20 och äldre	167 900	241 600	207 500

BILINNEHAV 2022 JÄMFÖRT MED GÖTEBORG

Antal bilar per 1 000 personer



532

PERSONER I
LÅNGTIDSBEROENDE
2021

PERSONER MED UT BETALT EKONOMISKT BISTÅND

	2019	2020	2021
Personer med registrerat bistånd	1 086	942	812
- varav i minst 10 månader	604	529	532

OHÅLSOTAL 2022 JÄMFÖRT MED GÖTEBORG

Antal ersatta dagar per person



OHÅLSOTAL, ERSATTA DAGAR PER PERSON 2022

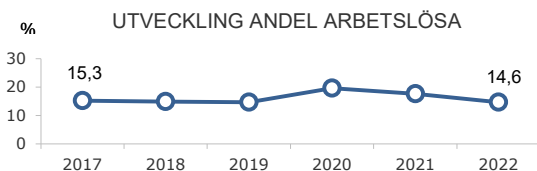
	Kvinnor	Män	Samtliga
Utl. bakgr.	24,4	20,1	22,1
Sv. bakgr.	47,3	32,8	40,2
Samtliga	26,5	21,1	23,6
Samtliga i Gbg	22,3	16,3	19,2

14,6%

ARBETSLÖSHET

ÖPPET ARBETSLÖSA SAMT I PROGRAM, OKT 2022

	Kvinnor	Män	Samtliga	%	% Gbg
18 - 24	52	52	104	8,8	3,6
25 - 29	49	45	94	11,0	4,6
30 - 44	195	187	382	16,0	6,0
45 - 64	173	191	364	18,0	6,2
18 - 64	469	475	944	14,6	5,6
Född utoml.	421	419	840	16,3	10,6
Född i Sve.	48	56	104	8,0	2,9



FÖRVÄRVSARBETANDE 2021

	Kvinnor	Män	Samtliga	%	% Gbg
18 - 24	281	329	610	51,8	55,7
25 - 29	247	308	555	65,6	75,8
30 - 44	618	982	1 600	65,3	80,8
45 - 64	422	606	1 028	52,3	78,4
65 - 74	18	34	52	10,0	23,8
25 - 64	1 287	1 896	3 183	60,5	79,0
Utl. Bakgr.	1 153	1 716	2 869	59,9	69,5
Sv. Bakgr.	134	180	314	66,1	85,7

16,9%

ANDEL MED EFTERGYMNASIAL
UTBILDNING 3 ÅR ELLER LÄNGRE

ANDEL (%) HÖGSTA UTBILDNINGSNIVÅ 2022

	Förgymnasial		Eftergymnasial 3 år eller längre	
	%	% Gbg	%	% Gbg
18-24	34,5	20,3	3,6	8,4
25-29	16,1	7,1	18,2	39,6
30-44	22,3	8,5	21,1	44,3
45-64	33,1	11,5	11,2	32,1
65-74	37,6	17,7	8,9	27,2
25 - 64	25,4	9,5	16,9	38,6
Kvinnor	26,4	8,5	17,2	43,2
Män	24,4	10,4	16,6	34,2

62,8%

BEHÖRIGA MINST TILL
YRKESPROGRAM

GYMNASIEBEHÖRIGHET 2022

	Kvinnor	Män	Samtliga	%	% Gbg
Yrkesf.	38	55	93	62,8	82,6
ES	38	53	91	61,5	81,6
EK, HU, SA	37	49	86	58,1	80,0
NA, TE	35	48	83	56,1	78,6

0,4

SJÄLVFÖRSÖRJNINGSGRAD

ANDEL SOM ARBETAR INOM PRIVAT NÄRINGS-LIV
100%

	Antal	%	% Gbg
Nattbef.	68,1	68,6	68,6
Dagbef.	44,3	69,8	69,8

2021 ANSTÄLLDA I OLIKA BRANSCHER 16-74 år

	Dagbefolkn.		Nattbefolkning	
	Antal	Antal	%	% Gbg
Vård & sociala tjänster	580	693	17,9	14,5
Utbildning	427	336	8,7	10,2
Handel	151	381	9,8	11,3
Byggverksamhet	113	241	6,2	4,7
Företagstjänster	90	690	17,8	16,7
Transport & magasinering	89	395	10,2	5,3
Tillverkning & utvinning	56	326	8,4	10,5
Kulturella & pers. tjänster	55	138	3,6	4,8
Fastighetsverksamhet	34	44	1,1	1,7
Info. & kommunikation	13	84	2,2	6,1
Hotell & restaurang	12	288	7,4	4,5
Okänd verksamhet	12	64	1,6	0,8
Jord-, skogsbruk & fiske	0,2
Energi & miljö	..	21	0,5	0,7
Finans & försäkring	1,5
Offentlig förv. & försvar	..	169	4,4	6,4
Totalt	1 635	3 880		

78,9%

BOSTÄDER
BYGGDA 1961 -70BYGGNADSÅR I 10 - ÅRSINTERVALL 2022
(exkl specialbostäder och uppgift saknas)

År	Småhus	Flerbostad	Totalt	%	% Gbg
- 1940	0	1	1	0,0	18,0
41 - 50	0	0	0	0,0	8,3
51 - 60	0	0	0	0,0	12,6
61 - 70	0	3 140	3 140	78,9	20,7
71 - 80	108	16	124	3,1	11,8
81 - 90	77	18	95	2,4	4,3
91 - 00	0	0	0	0,0	2,9
01 - 10	0	0	0	0,0	4,0
11 -	45	412	457	11,5	10,8

ANDEL SMÅHUS JÄMFÖRT MED GÖTEBORG 2022



ANTAL BOSTÄDER EFTER AREA 2022

Kvm	Småhus	Flerbostad	Totalt	%	% Gbg
-40	0	509	509	12,8	15,4
41-60	2	604	606	15,2	24,6
61-80	9	1 076	1 085	27,3	27,7
81-100	2	1 409	1 411	35,5	13,5
101-120	172	127	299	7,5	7,2
121-	45	24	69	1,7	11,6
Totalt	230	3 749	3 979		

ÄGARKATEGORI 2022

	Småhus	Flerbostad	Totalt	%	% Gbg
Hyresrätt	7	3 509	3 516	88,4	53,8
Allmännyttan	5	1 634	1 639	41,2	25,5
Övriga	2	1 875	1 877	47,2	28,4
Bostadsrätt	35	240	275	6,9	29,6
Äganderätt	188	0	188	4,7	16,6
Tot. bostäder	230	3 749	3 979		

NYBYGGNATION - FÄRDIGSTÄLLDA BOSTÄDER

	2018	2019	2020	2021	2022
Småhus	0	0	42	0	31
Flerbostadshus	0	13	190	39	118
Totalt	0	13	232	39	149

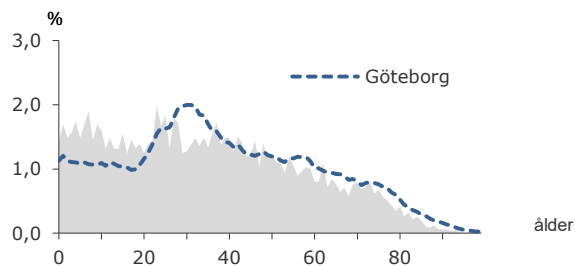
8 083

FOLKMÄNGD 2022

BEFOLKNING EFTER ÅLDER 2022

Ålder	Kvinnor	Män	Samtliga	%
0	46	69	115	1,4
1 - 5	302	342	644	8,0
6	71	66	137	1,7
7 - 9	187	220	407	5,0
10 - 12	168	186	354	4,4
13 - 15	164	173	337	4,2
16 - 18	154	171	325	4,0
19 - 24	334	402	736	9,1
25 - 29	330	310	640	7,9
30 - 44	806	915	1 721	21,3
45 - 64	782	917	1 699	21,0
65 - 74	278	293	571	7,1
75 - 84	167	157	324	4,0
85-	47	26	73	0,9
Samtliga	3 836	4 247	8 083	100

ÅLDERSSTRUKTUR JÄMFÖRT MED GÖTEBORG



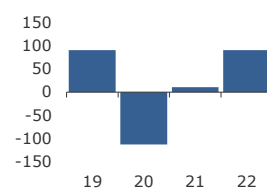
+ 91

BEFOLKNINGS-
FÖRÄNDRING 2022

FÖRÄNDRING 2022

Nettoflytt	18
Födelseöverskott	58
Födda	118
Döda	60
Totalt*	91

FÖRÄNDRING 2019 - 2022



* Inklusive justering.

2,6

PERSONER I SNITT
PER HUSHÅLL 2022

HUSHÅLL 2022

Personer i hushållet	Antal hushåll	%	% Gbg
1 person	1 147	37,0	45,4
2 personer	732	23,6	27,3
3 personer	374	12,1	11,3
4 personer	358	11,5	10,1
5+ personer	489	15,8	5,8
Totalt antal hushåll	3 100		100,0
Barnhushåll (barnen under 18 år)	1 040	33,5	22,9
Hushåll med 3 barn eller fler	318	10,3	3,5
Ensamstående med barn	245	7,9	4,5

61,0%

ANDEL FÖDDA I
UTLANDET 2022

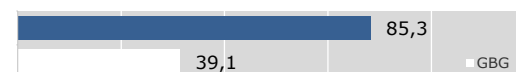
UTRIKES FÖDDA EFTER HDI OCH TID I SVERIGE

HDI-kategorier	-4 år	5-9 år	10- år
Låg + Medel + Okänt	368	894	1 561
Hög + Mycket hög	333	523	1 501
Totalt	701	1 417	3 062

VANLIGASTE FÖDELSELÄNDERNA I Gbg

Födelseland	Antal	%	% Gbg
Iran	175	2,2	2,2
Irak	787	9,7	2,2
Somalia	401	5,0	1,7
Indien	20	0,2	1,6
Syrien	512	6,3	1,6
Bosnien - Hercegovina	294	3,6	1,2
Polen	153	1,9	1,0
Turkiet	26	0,3	1,0
Jugoslavien	222	2,7	0,9
Finland	139	1,7	0,9
Övriga länder	2 204	27,3	14,9
Totalt	4 933	61,0	29,1

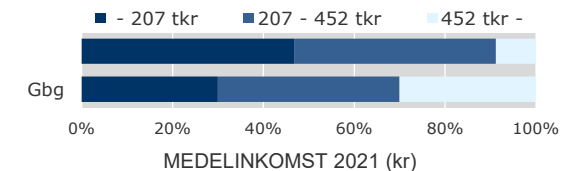
ANDEL UTL. BAKGRUND 2022 JÄMFÖRT MED Gbg



217 100 kr

MEDELINKOMST
2021

INKOMSTFÖRD. 2021 JÄMFÖRT MED Gbg 20-64 ÅR



Ålder	Kvinnor	Män	Samtliga
20 - 24	137 700	165 700	152 200
25 - 29	172 400	237 900	203 900
30 - 44	190 800	282 600	240 300
45 - 64	209 300	269 600	241 100
65 -	159 200	208 900	183 900
20 och äldre	182 500	249 000	217 100

BILINNEHAV 2022 JÄMFÖRT MED GÖTEBORG

Antal bilar per 1 000 personer



304

PERSONER I
LÅNGTIDSBEROENDE
2021

PERSONER MED UTBETALT EKONOMISKT BISTÅND

	2019	2020	2021
Personer med registrerat bistånd	660	583	523
- varav i minst 10 månader	306	290	304

OHÅLSOTAL 2022 JÄMFÖRT MED GÖTEBORG

Antal ersatta dagar per person



OHÅLSOTAL, ERSATTA DAGAR PER PERSON 2022

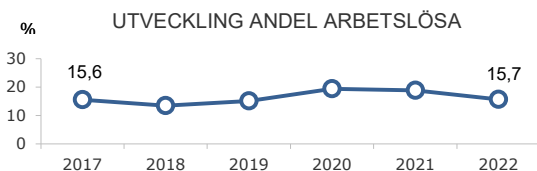
	Kvinnor	Män	Samtliga
Utl. bakgr.	19,5	21,0	20,3
Sv. bakgr.	75,6	51,3	63,1
Samtliga	25,3	23,9	24,5
Samtliga i Gbg	22,3	16,3	19,2

15,7%

ARBETSLÖSHET

ÖPPET ARBETSLÖSA SAMT I PROGRAM, OKT 2022

	Kvinnor	Män	Samtliga	%	% Gbg
18 - 24	32	33	65	7,8	3,6
25 - 29	43	38	81	12,5	4,6
30 - 44	162	151	313	18,1	6,0
45 - 64	152	157	309	18,2	6,2
18 - 64	389	379	768	15,7	5,6
Född utoml.	359	332	691	18,1	10,6
Född i Sve.	30	47	77	7,1	2,9



FÖRVÄRVSARBETANDE 2021

	Kvinnor	Män	Samtliga	%	% Gbg
18 - 24	217	239	456	54,4	55,7
25 - 29	167	196	363	64,4	75,8
30 - 44	442	663	1 105	63,9	80,8
45 - 64	418	528	946	56,2	78,4
65 - 74	23	46	69	11,8	23,8
25 - 64	1 027	1 387	2 414	60,7	79,0
Utl. Bakgr.	911	1 258	2 169	61,0	69,5
Sv. Bakgr.	116	129	245	58,1	85,7

13,6%

ANDEL MED EFTERGYMNASIAL
UTBILDNING 3 ÅR ELLER LÄNGRE

ANDEL (%) HÖGSTA UTBILDNINGSNIVÅ 2022

	Förgymnasial		Eftergymnasial 3 år eller längre	
	%	% Gbg	%	% Gbg
18-24	33,3	20,3	2,7	8,4
25-29	21,3	7,1	11,3	39,6
30-44	25,1	8,5	14,8	44,3
45-64	30,1	11,5	13,2	32,1
65-74	30,6	17,7	9,6	27,2
25 - 64	26,6	9,5	13,6	38,6
Kvinnor	25,9	8,5	15,4	43,2
Män	27,2	10,4	11,9	34,2

62,0%

BEHÖRIGA MINST TILL
YRKESPROGRAM

GYMNASIEBEHÖRIGHET 2022

	Kvinnor	Män	Samtliga	%	% Gbg
Yrkesf.	28	29	57	62,0	82,6
ES	27	29	56	60,9	81,6
EK, HU, SA	26	25	51	55,4	80,0
NA, TE	25	25	50	54,3	78,6

0,3

SJÄLVFÖRSÖRJNINGSGRAD

ANDEL SOM ARBETAR INOM PRIVAT NÄRINGSBLIV
100%

	Antal	%	% Gbg
Nattbef.	68,4	68,6	
Dagbef.	35,9	69,8	

2021 ANSTÄLLDA I OLIKA BRANSCHER 16-74 år

	Dagbefolkn.		Nattbefolkning	
	Antal	Antal	%	% Gbg
Utbildning	266	264	8,9	10,2
Vård & sociala tjänster	242	484	16,3	14,5
Bygghverksamhet	49	215	7,2	4,7
Transport & magasinering	40	266	8,9	5,3
Företagstjänster	33	525	17,7	16,7
Handel	33	306	10,3	11,3
Tillverkning & utvinning	33	313	10,5	10,5
Kulturella & pers. tjänster	29	122	4,1	4,8
Fastighetsverksamhet	22	39	1,3	1,7
Hotell & restaurang	9	183	6,2	4,5
Okänd verksamhet	4	57	1,9	0,8
Info. & kommunikation	..	42	1,4	6,1
Energi & miljö	..	23	0,8	0,7
Finans & försäkring	1,5
Jord-, skogsbruk & fiske	0,2
Offentlig förv. & försvar	..	122	4,1	6,4
Totalt	763	2 974		

91,7%

BOSTÄDER
BYGGDA 1971 -80BYGGNADSÅR I 10 - ÅRSINTERVALL 2022
(exkl specialbostäder och uppgift saknas)

År	Småhus	Flerbostad	Totalt	%	% Gbg
- 1940	2	0	2	0,1	18,0
41 - 50	0	0	0	0,0	8,3
51 - 60	0	0	0	0,0	12,6
61 - 70	0	0	0	0,0	20,7
71 - 80	162	2 722	2 884	91,7	11,8
81 - 90	99	0	99	3,1	4,3
91 - 00	0	0	0	0,0	2,9
01 - 10	3	0	3	0,1	4,0
11 -	6	46	52	1,7	10,8

ANDEL SMÅHUS JÄMFÖRT MED GÖTEBORG 2022
100%

ANTAL BOSTÄDER EFTER AREA 2022

Kvm	Småhus	Flerbostad	Totalt	%	% Gbg
-40	2	440	442	14,1	15,4
41-60	0	197	197	6,3	24,6
61-80	0	1 559	1 559	49,6	27,7
81-100	5	654	659	21,0	13,5
101-120	69	12	81	2,6	7,2
121-	196	10	206	6,6	11,6
Totalt	272	2 872	3 144		

ÄGARKATEGORI 2022

	Småhus	Flerbostad	Totalt	%	% Gbg
Hyresrätt	4	2 794	2 798	89,0	53,8
Allmännyttan	0	1 366	1 366	43,4	25,5
Övriga	4	1 428	1 432	45,5	28,4
Bostadsrätt	99	78	177	5,6	29,6
Äganderätt	169	0	169	5,4	16,6
Tot. bostäder	272	2 872	3 144		

NYBYGGNATION - FÄRDIGSTÄLLDA BOSTÄDER

	2018	2019	2020	2021	2022
Småhus	0	0	0	0	0
Flerbostadshus	0	44	22	46	0
Totalt	0	44	22	46	0

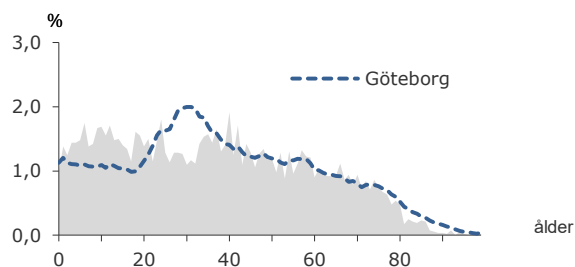
5 215

FOLKMÄNGD 2022

BEFOLKNING EFTER ÅLDER 2022

Ålder	Kvinnor	Män	Samtliga	%
0	23	28	51	1,0
1 - 5	169	195	364	7,0
6	42	49	91	1,7
7 - 9	122	111	233	4,5
10 - 12	126	132	258	4,9
13 - 15	120	108	228	4,4
16 - 18	102	112	214	4,1
19 - 24	203	258	461	8,8
25 - 29	165	161	326	6,3
30 - 44	583	516	1 099	21,1
45 - 64	540	624	1 164	22,3
65 - 74	232	223	455	8,7
75 - 84	97	130	227	4,4
85-	28	16	44	0,8
Samtliga	2 552	2 663	5 215	100

ÅLDERSSTRUKTUR JÄMFÖRT MED GÖTEBORG



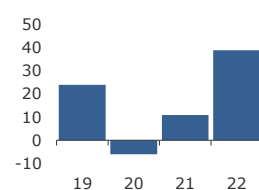
+ 39

BEFOLKNINGS-
FÖRÄNDRING 2022

FÖRÄNDRING 2022

Nettoflytt	13
Födelseöverskott	16
Födda	48
Döda	32
Totalt*	39

FÖRÄNDRING 2019 - 2022



* Inklusive justering.

2,6

PERSONER I SNITT
PER HUSHÅLL 2022

HUSHÅLL 2022

Personer i hushållet	Antal hushåll	%	% Gbg
1 person	807	39,5	45,4
2 personer	461	22,5	27,3
3 personer	225	11,0	11,3
4 personer	234	11,4	10,1
5+ personer	318	15,6	5,8
Totalt antal hushåll	2 045	100,0	
Barnhushåll	623	30,5	22,9
(barnen under 18 år)			
Hushåll med 3 barn eller fler	192	9,4	3,5
Ensamstående med barn	154	7,5	4,5

54,5%

ANDEL FÖDDA I
UTLANDET 2022

UTRIKES FÖDDA EFTER HDI OCH TID I SVERIGE

HDI-kategorier	-4 år	5-9 år	10- år
Låg + Medel + Okänt	215	504	1 156
Hög + Mycket hög	132	179	801
Totalt	347	683	1 957

VANLIGASTE FÖDELSELÄNDERNA I Gbg

Födelseland	Antal	%	% Gbg
Iran	137	2,6	2,2
Irak	532	10,2	2,2
Somalia	549	10,5	1,7
Indien	15	0,3	1,6
Syrien	248	4,8	1,6
Bosnien - Hercegovina	43	0,8	1,2
Polen	90	1,7	1,0
Turkiet	25	0,5	1,0
Jugoslavien	58	1,1	0,9
Finland	91	1,7	0,9
Övriga länder	1 056	20,2	14,9
Totalt	2 844	54,5	29,1

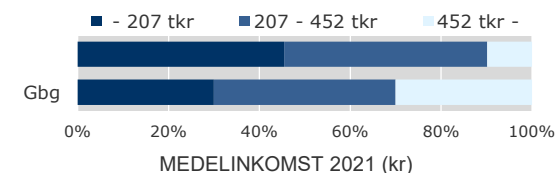
ANDEL UTL. BAKGRUND 2022 JÄMFÖRT MED Gbg



231 600 kr

MEDELINKOMST
2021

INKOMSTFÖRD. 2021 JÄMFÖRT MED Gbg 20-64 ÅR



Ålder	Kvinnor	Män	Samtliga
20 - 24	134 800	152 300	144 100
25 - 29	170 000	248 500	210 200
30 - 44	186 500	267 000	224 700
45 - 64	247 000	300 400	275 600
65 -	196 000	252 100	224 100
20 och äldre	200 400	261 900	231 600

BILINNEHAV 2022 JÄMFÖRT MED GÖTEBORG

Antal bilar per 1 000 personer



204

PERSONER I
LÅNGTIDSBEROENDE
2021

PERSONER MED UTBETALT EKONOMISKT BISTÅND

	2019	2020	2021
Personer med registrerat bistånd	460	408	347
- varav i minst 10 månader	214	185	204

OHÅLSOTAL 2022 JÄMFÖRT MED GÖTEBORG

Antal ersatta dagar per person



OHÅLSOTAL, ERSATTA DAGAR PER PERSON 2022

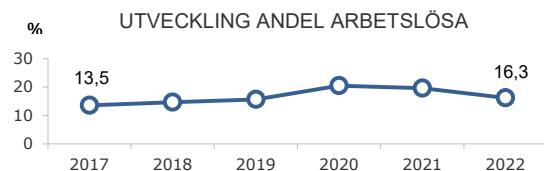
	Kvinnor	Män	Samtliga
Utl. bakgr.	21,3	17,6	19,4
Sv. bakgr.	81,4	49,9	66,3
Samtliga	32,6	22,9	27,6
Samtliga i Gbg	22,3	16,3	19,2

16,3%

ARBETSLÖSHET

ÖPPET ARBETSLÖSA SAMT I PROGRAM, OKT 2022

	Kvinnor	Män	Samtliga	%	% Gbg
18 - 24	17	28	45	8,3	3,6
25 - 29	33	20	53	16,3	4,6
30 - 44	123	93	216	19,6	6,0
45 - 64	92	106	198	16,8	6,2
18 - 64	265	247	512	16,3	5,6
Född utoml.	240	213	453	20,2	10,6
Född i Sve.	25	34	59	6,5	2,9



FÖRVÄRVSARBETANDE 2021

	Kvinnor	Män	Samtliga	%	% Gbg
18 - 24	134	137	271	54,0	55,7
25 - 29	83	111	194	65,3	75,8
30 - 44	312	362	674	61,0	80,8
45 - 64	320	393	713	61,1	78,4
65 - 74	39	40	79	17,6	23,8
25 - 64	715	866	1 581	61,5	79,0
Utl. Bakgr.	557	695	1 252	60,9	69,5
Sv. Bakgr.	158	171	329	64,3	85,7

15,0%

ANDEL MED EFTERGYMNASIAL
UTBILDNING 3 ÅR ELLER LÄNGRE

ANDEL (%) HÖGSTA UTBILDNINGSNIVÅ 2022

	Förgymnasial		Eftergymnasial 3 år eller längre	
	%	% Gbg	%	% Gbg
18-24	38,7	20,3	2,8	8,4
25-29	20,2	7,1	13,5	39,6
30-44	30,4	8,5	16,3	44,3
45-64	24,8	11,5	14,2	32,1
65-74	27,3	17,7	15,2	27,2
25 - 64	26,6	9,5	15,0	38,6
Kvinnor	27,2	8,5	16,6	43,2
Män	26,1	10,4	13,4	34,2

70,5%

BEHÖRIGA MINST TILL
YRKESPROGRAM

GYMNASIEBEHÖRIGHET 2022

	Kvinnor	Män	Samtliga	%	% Gbg
Yrkesf.	18	25	43	70,5	82,6
ES	18	23	41	67,2	81,6
EK, HU, SA	18	21	39	63,9	80,0
NA, TE	17	20	37	60,7	78,6

0,2

SJÄLVFÖRSÖRJNINGSGRAD

ANDEL SOM ARBETAR INOM PRIVAT NÄRINGSBLIV
100%

	Antal	%	% Gbg
Nattbef.	62,6	68,6	68,6
Dagbef.	57,7	69,8	69,8

2021 ANSTÄLLDA I OLIKA BRANSCHER 16-74 år

	Dagbefolkn.		Nattbefolkning	
	Antal	%	Antal	% Gbg
Utbildning	191	11,0	215	10,2
Transport & magasinering	102	11,3	220	5,3
Vård & sociala tjänster	36	19,5	381	14,5
Fastighetsverksamhet	21	1,2	24	1,7
Kulturella & pers. tjänster	16	4,1	81	4,8
Företagstjänster	13	15,0	293	16,7
Handel	7	8,2	161	11,3
Info. & kommunikation	6	1,7	33	6,1
Bygghverksamhet	4	3,6	71	4,7
Hotell & restaurang	3	5,5	107	4,5
Okänd verksamhet	..	1,8	35	0,8
Tillverkning & utvinning	..	10,1	198	10,5
Jord-, skogsbruk & fiske	0,2
Energi & miljö	0,7
Finans & försäkring	..	0,5	10	1,5
Offentlig förv. & försvar	..	5,9	116	6,4
Totalt	404		1 955	

81,2%

BOSTÄDER
BYGGDA 1971 -80BYGGNADSÅR I 10 - ÅRSINTERVALL 2022
(exkl specialbostäder och uppgift saknas)

År	Småhus	Flerbostad	Totalt	%	% Gbg
- 1940	0	0	0	0,0	18,0
41 - 50	0	0	0	0,0	8,3
51 - 60	2	0	2	0,1	12,6
61 - 70	0	0	0	0,0	20,7
71 - 80	87	1 600	1 687	81,2	11,8
81 - 90	372	0	372	17,9	4,3
91 - 00	0	0	0	0,0	2,9
01 - 10	0	0	0	0,0	4,0
11 -	4	0	4	0,2	10,8

ANDEL SMÅHUS JÄMFÖRT MED GÖTEBORG 2022
100%

	Andel (%)	% Gbg
Småhus	22,4	18,0

ANTAL BOSTÄDER EFTER AREA 2022
(exkl uppgift saknas)

Kvm	Småhus	Flerbostad	Totalt	%	% Gbg
-40	0	72	72	3,5	15,4
41-60	1	444	445	21,4	24,6
61-80	9	682	691	33,3	27,7
81-100	4	414	418	20,1	13,5
101-120	122	0	122	5,9	7,2
121-	329	0	329	15,8	11,6
Totalt	465	1 612	2 077		

ÄGARKATEGORI 2022

	Småhus	Flerbostad	Totalt	%	% Gbg
Hyresrätt	6	1 612	1 618	77,9	53,8
Allmännyttan	0	1 600	1 600	77,0	25,5
Övriga	6	12	18	0,9	28,4
Bostadsrätt	0	0	0	0,0	29,6
Äganderätt	459	0	459	22,1	16,6
Tot. bostäder	465	1 612	2 077		

NYBYGGNATION - FÄRDIGSTÄLLDA BOSTÄDER

	2018	2019	2020	2021	2022
Småhus	0	1	0	0	0
Flerbostadshus	0	0	0	0	0
Totalt	0	1	0	0	0

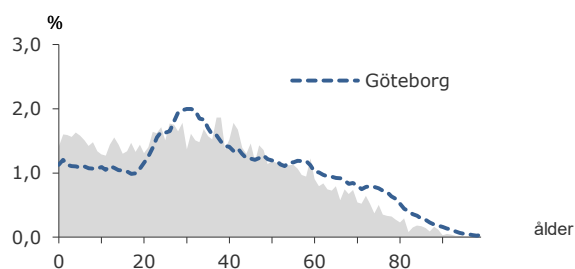
9 936

FOLKMÄNGD 2022

BEFOLKNING EFTER ÅLDER 2022

Ålder	Kvinnor	Män	Samtliga	%
0	65	75	140	1,4
1 - 5	380	411	791	8,0
6	84	66	150	1,5
7 - 9	223	198	421	4,2
10 - 12	184	213	397	4,0
13 - 15	211	215	426	4,3
16 - 18	194	217	411	4,1
19 - 24	438	468	906	9,1
25 - 29	405	436	841	8,5
30 - 44	1 087	1 247	2 334	23,5
45 - 64	1 005	1 148	2 153	21,7
65 - 74	298	311	609	6,1
75 - 84	137	133	270	2,7
85-	58	29	87	0,9
Samtliga	4 769	5 167	9 936	100

ÅLDERSSTRUKTUR JÄMFÖRT MED GÖTEBORG



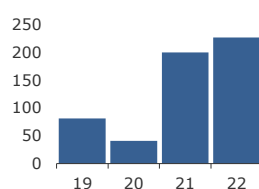
+ 227

BEFOLKNINGS-
FÖRÄNDRING 2022

FÖRÄNDRING 2022

Nettoflytt	127
Födelseöverskott	87
Födda	130
Döda	43
Totalt*	227

FÖRÄNDRING 2019 - 2022



* Inklusive justering.

2,6

PERSONER I SNITT
PER HUSHÅLL 2022

HUSHÅLL 2022

Personer i hushållet	Antal hushåll	%	% Gbg
1 person	1 335	35,5	45,4
2 personer	807	21,4	27,3
3 personer	545	14,5	11,3
4 personer	496	13,2	10,1
5+ personer	580	15,4	5,8
Totalt antal hushåll	3 763		100,0
Barnhushåll	1 345	35,7	22,9
(barnen under 18 år)			
Hushåll med 3 barn eller fler	330	8,8	3,5
Ensamstående med barn	237	6,3	4,5

64,9%

ANDEL FÖDDA I
UTLANDET 2022

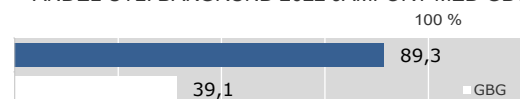
UTRIKES FÖDDA EFTER HDI OCH TID I SVERIGE

HDI-kategorier	-4 år	5-9 år	10- år
Låg + Medel + Okänt	341	966	1 596
Hög + Mycket hög	489	1 181	2 114
Totalt	830	2 147	3 710

VANLIGASTE FÖDELSELÄNDERNA I Gbg

Födelseland	Antal	%	% Gbg
Iran	180	1,8	2,2
Irak	686	6,9	2,2
Somalia	375	3,8	1,7
Indien	120	1,2	1,6
Syrien	571	5,7	1,6
Bosnien - Hercegovina	325	3,3	1,2
Polen	745	7,5	1,0
Turkiet	67	0,7	1,0
Jugoslavien	161	1,6	0,9
Finland	228	2,3	0,9
Övriga länder	2 994	30,1	14,9
Totalt	6 452	64,9	29,1

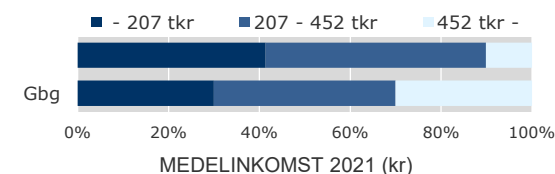
ANDEL UTL. BAKGRUND 2022 JÄMFÖRT MED Gbg



237 100 kr

MEDELINKOMST
2021

INKOMSTFÖRD. 2021 JÄMFÖRT MED Gbg 20-64 ÅR



Ålder	Kvinnor	Män	Samtliga
20 - 24	134 700	184 800	160 900
25 - 29	187 400	267 100	228 600
30 - 44	201 000	316 800	263 300
45 - 64	230 500	285 000	260 700
65 -	164 700	204 100	183 900
20 och äldre	195 500	273 700	237 100

BILINNEHAV 2022 JÄMFÖRT MED GÖTEBORG

Antal bilar per 1 000 personer



177

PERSONER I
LÅNGTIDSBEROENDE
2021

PERSONER MED UTBETALT EKONOMISKT BISTÅND

	2019	2020	2021
Personer med registrerat bistånd	484	422	315
- varav i minst 10 månader	240	199	177

OHÅLSOTAL 2022 JÄMFÖRT MED GÖTEBORG

Antal ersatta dagar per person



OHÅLSOTAL, ERSATTA DAGAR PER PERSON 2022

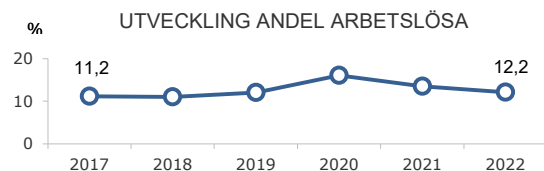
	Kvinnor	Män	Samtliga
Utl. bakgr.	15,4	15,7	15,6
Sv. bakgr.	53,7	51,3	52,5
Samtliga	18,6	18,1	18,3
Samtliga i Gbg	22,3	16,3	19,2

12,2%

ARBETSLÖSHET

ÖPPET ARBETSLÖSA SAMT I PROGRAM, OKT 2022

	Kvinnor	Män	Samtliga	%	% Gbg
18 - 24	28	46	74	7,3	3,6
25 - 29	58	45	103	12,6	4,6
30 - 44	160	117	277	12,0	6,0
45 - 64	154	156	310	14,5	6,2
18 - 64	400	364	764	12,2	5,6
Född utoml.	359	305	664	13,2	10,6
Född i Sve.	41	59	100	8,0	2,9



FÖRVÄRVSARBETANDE 2021

	Kvinnor	Män	Samtliga	%	% Gbg
18 - 24	277	283	560	57,0	55,7
25 - 29	233	292	525	66,6	75,8
30 - 44	684	1 001	1 685	71,0	80,8
45 - 64	586	778	1 364	65,1	78,4
65 - 74	35	38	73	12,0	23,8
25 - 64	1 503	2 071	3 574	68,0	79,0
Utl. Bakgr.	1 378	1 933	3 311	68,0	69,5
Sv. Bakgr.	125	138	263	67,4	85,7

15,8%

ANDEL MED EFTERGYMNASIAL
UTBILDNING 3 ÅR ELLER LÄNGRE

ANDEL (%) HÖGSTA UTBILDNINGSNIVÅ 2022

	Förgymnasial		Eftergymnasial 3 år eller längre	
	%	% Gbg	%	% Gbg
18-24	30,5	20,3	3,2	8,4
25-29	15,9	7,1	14,3	39,6
30-44	18,0	8,5	19,4	44,3
45-64	24,5	11,5	12,4	32,1
65-74	35,6	17,7	9,5	27,2
25 - 64	20,3	9,5	15,8	38,6
Kvinnor	19,7	8,5	19,4	43,2
Män	20,7	10,4	12,5	34,2

60,8%

BEHÖRIGA MINST TILL
YRKESPROGRAM

GYMNASIEBEHÖRIGHET 2022

	Kvinnor	Män	Samtliga	%	% Gbg
Yrkesf.	36	40	76	60,8	82,6
ES	36	40	76	60,8	81,6
EK, HU, SA	34	37	71	56,8	80,0
NA, TE	34	35	69	55,2	78,6

0,2

SJÄLVFÖRSÖRJNINGSGRAD

ANDEL SOM ARBETAR INOM PRIVAT NÄRINGSBLIV
100%

	Antal	%	% Gbg
Nattbef.	72,4		
	68,6		
Dagbef.	67,5		
	69,8		

2021 ANSTÄLLDA I OLIKA BRANSCHER 16-74 år

	Dagbefolkn.		Nattbefolkn.	
	Antal	%	Antal	% Gbg
Utbildning	356	7,6	325	10,2
Vård & sociala tjänster	96	15,7	669	14,5
Byggverksamhet	72	11,7	499	4,7
Företagstjänster	68	19,0	809	16,7
Handel	62	9,4	401	11,3
Fastighetsverksamhet	57	1,4	59	1,7
Transport & magasinering	50	10,0	426	5,3
Hotell & restaurang	39	6,3	268	4,5
Kulturella & pers. tjänster	33	3,2	135	4,8
Tillverkning & utvinning	5	9,2	393	10,5
Info. & kommunikation	4	0,8	35	6,1
Finans & försäkring	1,5
Jord-, skogsbruk & fiske	0,2
Okänd verksamhet	..	1,5	62	0,8
Energi & miljö	..	0,6	24	0,7
Offentlig förv. & försvar	..	3,3	141	6,4
Totalt	845		4 255	

53,9%

BOSTÄDER
BYGGDA 1971 -80BYGGNADSÅR I 10 - ÅRSINTERVALL 2022
(exkl specialbostäder och uppgift saknas)

År	Småhus	Flerbostad	Totalt	%	% Gbg
- 1940	0	0	0	0,0	18,0
41 - 50	0	0	0	0,0	8,3
51 - 60	0	0	0	0,0	12,6
61 - 70	0	708	708	17,8	20,7
71 - 80	0	2 148	2 148	53,9	11,8
81 - 90	170	0	170	4,3	4,3
91 - 00	66	0	66	1,7	2,9
01 - 10	46	42	88	2,2	4,0
11 -	68	685	753	18,9	10,8

ANDEL SMÅHUS JÄMFÖRT MED GÖTEBORG 2022



ANTAL BOSTÄDER EFTER AREA 2022

Kvm	Småhus	Flerbostad	Totalt	%	% Gbg
-40	23	212	235	5,9	15,4
41-60	0	902	902	22,6	24,6
61-80	7	1 702	1 709	42,9	27,7
81-100	21	760	781	19,6	13,5
101-120	84	36	120	3,0	7,2
121-	215	21	236	5,9	11,6
Totalt	350	3 633	3 983		

ÄGARKATEGORI 2022

	Småhus	Flerbostad	Totalt	%	% Gbg
Hysesrätt	2	3 388	3 390	85,1	53,8
Allmännyttan	0	2 805	2 805	70,4	25,5
Övriga	2	583	585	14,7	28,4
Bostadsrätt	167	245	412	10,3	29,6
Äganderätt	181	0	181	4,5	16,6
Tot. bostäder	350	3 633	3 983		

NYBYGGNATION - FÄRDIGSTÄLLDA BOSTÄDER

	2018	2019	2020	2021	2022
Småhus	34	0	38	0	0
Flerbostadshus	126	8	0	184	156
Totalt	160	8	38	184	156

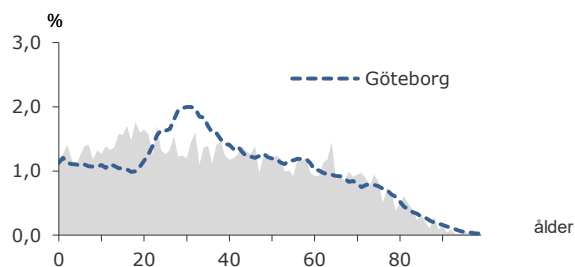
4 756

FOLKMÄNGD 2022

BEFOLKNING EFTER ÅLDER 2022

Ålder	Kvinnor	Män	Samtliga	%
0	24	33	57	1,2
1 - 5	146	146	292	6,1
6	33	33	66	1,4
7 - 9	97	89	186	3,9
10 - 12	88	101	189	4,0
13 - 15	103	111	214	4,5
16 - 18	120	115	235	4,9
19 - 24	212	221	433	9,1
25 - 29	162	151	313	6,6
30 - 44	467	467	934	19,6
45 - 64	573	505	1 078	22,7
65 - 74	239	191	430	9,0
75 - 84	123	130	253	5,3
85-	42	34	76	1,6
Samtliga	2 429	2 327	4 756	100

ÅLDERSSTRUKTUR JÄMFÖRT MED GÖTEBORG



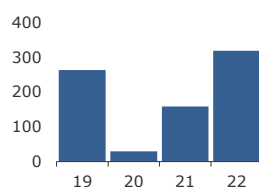
+ 319

BEFOLKNINGS-
FÖRÄNDRING 2022

FÖRÄNDRING 2022

Nettoflytt	308
Födelseöverskott	15
Födda	53
Döda	38
Totalt*	319

FÖRÄNDRING 2019 - 2022



* Inklusive justering.

2,6

PERSONER I SNITT
PER HUSHÅLL 2022

HUSHÅLL 2022

Personer i hushållet	Antal hushåll	%	% Gbg
1 person	646	35,1	45,4
2 personer	432	23,5	27,3
3 personer	270	14,7	11,3
4 personer	244	13,3	10,1
5+ personer	249	13,5	5,8
Totalt antal hushåll	1 841		100,0
Barnhushåll	578	31,4	22,9
(barnen under 18 år)			
Hushåll med 3 barn eller fler	147	8,0	3,5
Ensamstående med barn	144	7,8	4,5

51,3%

ANDEL FÖDDA I
UTLANDET 2022

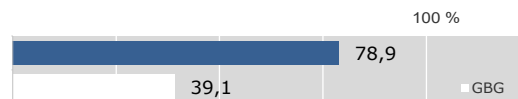
UTRIKES FÖDDA EFTER HDI OCH TID I SVERIGE

HDI-kategorier	-4 år	5-9 år	10- år
Låg + Medel + Okänt	131	262	843
Hög + Mycket hög	103	208	1 024
Totalt	234	470	1 867

VANLIGASTE FÖDELSELÄNDERNA I Gbg

Födelseland	Antal	%	% Gbg
Iran	123	2,6	2,2
Irak	506	10,6	2,2
Somalia	100	2,1	1,7
Indien	30	0,6	1,6
Syrien	179	3,8	1,6
Bosnien - Hercegovina	113	2,4	1,2
Polen	59	1,2	1,0
Turkiet	66	1,4	1,0
Jugoslavien	87	1,8	0,9
Finland	112	2,4	0,9
Övriga länder	1 065	22,4	14,9
Totalt	2 440	51,3	29,1

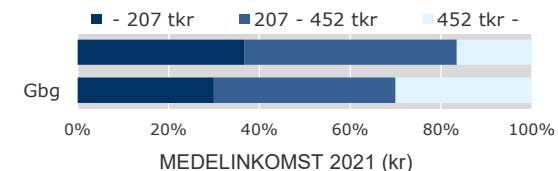
ANDEL UTL. BAKGRUND 2022 JÄMFÖRT MED Gbg



263 500 kr

MEDELINKOMST
2021

INKOMSTFÖRD. 2021 JÄMFÖRT MED Gbg 20-64 ÅR



Ålder	Kvinnor	Män	Samtliga
20 - 24	149 000	178 700	164 700
25 - 29	201 300	271 700	238 000
30 - 44	245 900	328 900	286 700
45 - 64	293 200	332 200	311 900
65 -	198 100	244 100	219 400
20 och äldre	237 700	290 500	263 500

BILINNEHAV 2022 JÄMFÖRT MED GÖTEBORG

Antal bilar per 1 000 personer



99

PERSONER I
LÅNGTIDSBEROENDE
2021

PERSONER MED UTBETALT EKONOMISKT BISTÅND

	2019	2020	2021
Personer med registrerat bistånd	143	134	164
- varav i minst 10 månader	74	68	99

OHÅLSOTAL 2022 JÄMFÖRT MED GÖTEBORG

Antal ersatta dagar per person



OHÅLSOTAL, ERSATTA DAGAR PER PERSON 2022

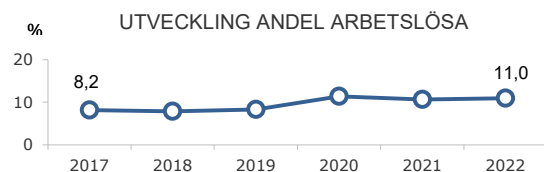
	Kvinnor	Män	Samtliga
Utl. bakgr.	27,5	16,9	22,4
Sv. bakgr.	59,0	54,1	56,6
Samtliga	32,2	22,6	27,5
Samtliga i Gbg	22,3	16,3	19,2

11,0%

ARBETSLÖSHET

ÖPPET ARBETSLÖSA SAMT I PROGRAM, OKT 2022

	Kvinnor	Män	Samtliga	%	% Gbg
18 - 24	9	15	24	5,0	3,6
25 - 29	17	12	29	9,4	4,6
30 - 44	68	47	115	13,0	6,0
45 - 64	68	64	132	12,4	6,2
18 - 64	162	138	300	11,0	5,6
Född utoml.	132	107	239	13,6	10,6
Född i Sve.	30	31	61	6,2	2,9



FÖRVÄRVSARBETANDE 2021

	Kvinnor	Män	Samtliga	%	% Gbg
18 - 24	132	125	257	56,9	55,7
25 - 29	94	107	201	67,2	75,8
30 - 44	293	322	615	72,5	80,8
45 - 64	375	350	725	69,4	78,4
65 - 74	36	45	81	18,9	23,8
25 - 64	762	779	1 541	70,3	79,0
Utl. Bakgr.	643	663	1 306	70,7	69,5
Sv. Bakgr.	119	116	235	68,3	85,7

20,3%

ANDEL MED EFTERGYMNASIAL
UTBILDNING 3 ÅR ELLER LÄNGRE

ANDEL (%) HÖGSTA UTBILDNINGSNIVÅ 2022

	Förgymnasial		Eftergymnasial 3 år eller längre	
	%	% Gbg	%	% Gbg
18-24	32,3	20,3	3,9	8,4
25-29	19,8	7,1	20,1	39,6
30-44	18,7	8,5	23,4	44,3
45-64	23,6	11,5	17,5	32,1
65-74	32,8	17,7	17,0	27,2
25 - 64	21,1	9,5	20,3	38,6
Kvinnor	21,3	8,5	22,0	43,2
Män	20,9	10,4	18,3	34,2

71,8%

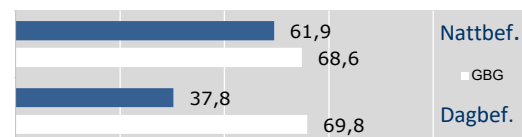
BEHÖRIGA MINST TILL
YRKESPROGRAM

GYMNASIEBEHÖRIGHET 2022

	Kvinnor	Män	Samtliga	%	% Gbg
Yrkesf.	24	27	51	71,8	82,6
ES	24	26	50	70,4	81,6
EK, HU, SA	23	23	46	64,8	80,0
NA, TE	23	21	44	62,0	78,6

1,5

SJÄLVFÖRSÖRJNINGSGRAD

ANDEL SOM ARBETAR INOM PRIVAT NÄRINGS-LIV
100%

2021 ANSTÄLLDA I OLIKA BRANSCHER 16-74 år

	Dagbefolkn.		Nattbefolkning	
	Antal	Antal	%	% Gbg
Vård & sociala tjänster	1 028	350	18,4	14,5
Utbildning	446	240	12,6	10,2
Offentlig förv. & försvar	338	97	5,1	6,4
Kulturella & pers. tjänster	276	93	4,9	4,8
Handel	271	190	10,0	11,3
Transport & magasinering	249	119	6,3	5,3
Hotell & restaurang	60	84	4,4	4,5
Tillverkning & utvinning	57	234	12,3	10,5
Företagstjänster	52	288	15,1	16,7
Fastighetsverksamhet	46	31	1,6	1,7
Energi & miljö	38	14	0,7	0,7
Finans & försäkring	14	1,5
Byggverksamhet	13	80	4,2	4,7
Okänd verksamhet	5	38	2,0	0,8
Info. & kommunikation	..	34	1,8	6,1
Jord-, skogsbruk & fiske	0,2
Totalt	2 898	1 902		

26,3%

BOSTÄDER
BYGGDA 1971 -80BYGGNADSÅR I 10 - ÅRSINTERVALL 2022
(exkl specialbostäder och uppgift saknas)

År	Småhus	Flerbostad	Totalt	%	% Gbg
- 1940	1	0	1	0,1	18,0
41 - 50	1	0	1	0,1	8,3
51 - 60	2	0	2	0,1	12,6
61 - 70	1	0	1	0,1	20,7
71 - 80	106	382	488	26,3	11,8
81 - 90	95	342	437	23,6	4,3
91 - 00	0	273	273	14,7	2,9
01 - 10	84	64	148	8,0	4,0
11 -	31	276	307	16,6	10,8

ANDEL SMÅHUS JÄMFÖRT MED GÖTEBORG 2022



ANTAL BOSTÄDER EFTER AREA 2022

Kvm	Småhus	Flerbostad	Totalt	%	% Gbg
-40	1	208	209	11,3	15,4
41-60	1	118	119	6,4	24,6
61-80	15	643	658	35,5	27,7
81-100	96	342	438	23,6	13,5
101-120	39	222	261	14,1	7,2
121-	169	0	169	9,1	11,6
Totalt	321	1 533	1 854		

ÄGARKATEGORI 2022

	Småhus	Flerbostad	Totalt	%	% Gbg
Hyresrätt	116	716	832	44,9	53,8
Allmännyttan	112	534	646	34,8	25,5
Övriga	4	182	186	10,0	28,4
Bostadsrätt	108	817	925	49,9	29,6
Äganderätt	97	0	97	5,2	16,6
Tot. bostäder	321	1 533	1 854		

NYBYGGNATION - FÄRDIGSTÄLLDA BOSTÄDER

	2018	2019	2020	2021	2022
Småhus	14	48	0	0	0
Flerbostadshus	0	204	0	54	100
Totalt	14	252	0	54	100

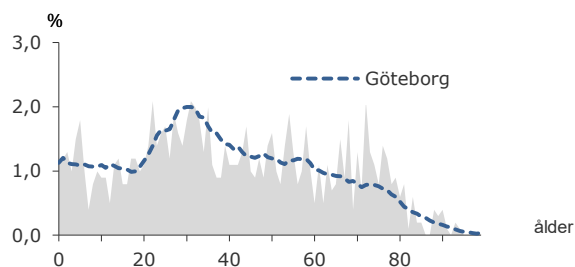
1 006

FOLKMÄNGD 2022

BEFOLKNING EFTER ÅLDER 2022

Ålder	Kvinnor	Män	Samtliga	%
0	7	5	12	1,2
1 - 5	40	28	68	6,8
6	5	5	10	1,0
7 - 9	11	11	22	2,2
10 - 12	9	14	23	2,3
13 - 15	18	13	31	3,1
16 - 18	12	20	32	3,2
19 - 24	38	48	86	8,5
25 - 29	43	35	78	7,8
30 - 44	84	132	216	21,5
45 - 64	107	111	218	21,7
65 - 74	60	59	119	11,8
75 - 84	34	40	74	7,4
85-	12	5	17	1,7
Samtliga	480	526	1 006	100

ÅLDERSSTRUKTUR JÄMFÖRT MED GÖTEBORG



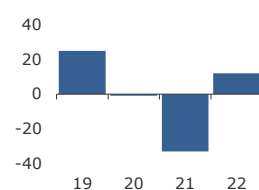
+ 12

BEFOLKNINGS-
FÖRÄNDRING 2022

FÖRÄNDRING 2022

Nettoflytt	6
Födelseöverskott	4
Födda	10
Döda	6
Totalt*	12

FÖRÄNDRING 2019 - 2022



* Inklusive justering.

2,4

PERSONER I SNITT
PER HUSHÅLL 2022

HUSHÅLL 2022

Personer i hushållet	Antal hushåll	%	% Gbg
1 person	160	37,5	45,4
2 personer	117	27,4	27,3
3 personer	67	15,7	11,3
4 personer	37	8,7	10,1
5+ personer	46	10,8	5,8
Totalt antal hushåll	427		100,0
Barnhushåll	102	23,9	22,9
(barnen under 18 år)			
Hushåll med 3 barn eller fler	14	3,3	3,5
Ensamstående med barn	16	3,7	4,5

48,2%

ANDEL FÖDDA I
UTLANDET 2022

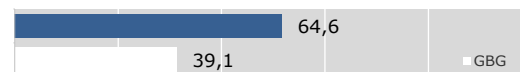
UTRIKES FÖDDA EFTER HDI OCH TID I SVERIGE

HDI-kategorier	-4 år	5-9 år	10- år
Låg + Medel + Okänt	37	45	134
Hög + Mycket hög	42	42	205
Totalt	79	87	339

VANLIGASTE FÖDELSELÄNDERNA I Gbg

Födelseland	Antal	%	% Gbg
Iran	32	3,2	2,2
Irak	87	8,6	2,2
Somalia	1,7
Indien	1,6
Syrien	38	3,8	1,6
Bosnien - Hercegovina	14	1,4	1,2
Polen	21	2,1	1,0
Turkiet	1,0
Jugoslavien	26	2,6	0,9
Finland	36	3,6	0,9
Övriga länder	220	21,9	14,9
Totalt	485	48,2	29,1

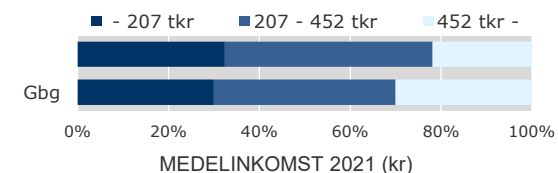
ANDEL UTL. BAKGRUND 2022 JÄMFÖRT MED Gbg



290 500 kr

MEDELINKOMST
2021

INKOMSTFÖRD. 2021 JÄMFÖRT MED Gbg 20-64 ÅR



Ålder	Kvinnor	Män	Samtliga
20 - 24	145 600	222 600	188 800
25 - 29	217 700	274 700	244 800
30 - 44	245 800	343 500	305 600
45 - 64	324 200	381 500	353 400
65 -	208 500	320 500	264 200
20 och äldre	245 900	329 600	290 500

BILINNEHAV 2022 JÄMFÖRT MED GÖTEBORG

Antal bilar per 1 000 personer



11

PERSONER I
LÅNGTIDSBEROENDE
2021

PERSONER MED UTBETALT EKONOMISKT BISTÅND

	2019	2020	2021
Personer med registrerat bistånd	29	31	18
- varav i minst 10 månader	15	11	11

OHÅLSOTAL 2022 JÄMFÖRT MED GÖTEBORG

Antal ersatta dagar per person



OHÅLSOTAL, ERSATTA DAGAR PER PERSON 2022

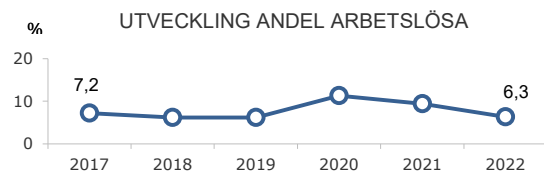
	Kvinnor	Män	Samtliga
Utl. bakgr.	18,9	16,7	17,7
Sv. bakgr.	14,7	14,9	14,8
Samtliga	17,8	16,2	16,9
Samtliga i Gbg	22,3	16,3	19,2

6,3%

ARBETSLÖSHET

ÖPPET ARBETSLÖSA SAMT I PROGRAM, OKT 2022

	Kvinnor	Män	Samtliga	%	% Gbg
18 - 24	3,6
25 - 29	4,6
30 - 44	8	7	15	6,9	6,0
45 - 64	7	6	13	5,8	6,2
18 - 64	22	17	39	6,3	5,6
Född utoml.	10,6
Född i Sve.	2,9



FÖRVÄRVSARBETANDE 2021

	Kvinnor	Män	Samtliga	%	% Gbg
18 - 24	26	35	61	62,2	55,7
25 - 29	32	32	64	78,0	75,8
30 - 44	52	90	142	72,4	80,8
45 - 64	81	87	168	76,4	78,4
65 - 74	10	15	25	20,7	23,8
25 - 64	165	209	374	75,1	79,0
Utl. Bakgr.	108	138	246	70,9	69,5
Sv. Bakgr.	57	71	128	84,8	85,7

22,5%

ANDEL MED EFTERGYMNASIAL
UTBILDNING 3 ÅR ELLER LÄNGRE

ANDEL (%) HÖGSTA UTBILDNINGSNIVÅ 2022

	Förgymnasial		Eftergymnasial	
	%	% Gbg	%	% Gbg
18-24	24,5	20,3	6,1	8,4
25-29	15,4	7,1	12,8	39,6
30-44	13,9	8,5	24,1	44,3
45-64	13,3	11,5	24,3	32,1
65-74	31,1	17,7	10,1	27,2
25 - 64	13,9	9,5	22,5	38,6
Kvinnor	13,7	8,5	28,2	43,2
Män	14,0	10,4	17,6	34,2

77,8%

BEHÖRIGA MINST TILL
YRKESPROGRAM

GYMNASIEBEHÖRIGHET 2022

	Kvinnor	Män	Samtliga	%	% Gbg
Yrkesf.	7	77,8	82,6
ES	7	77,8	81,6
EK, HU, SA	6	66,7	80,0
NA, TE	6	66,7	78,6

0,6

SJÄLVFÖRSÖRJNINGSGRAD

ANDEL SOM ARBETAR INOM PRIVAT NÄRINGSLIV
100%

	Antal	%	% Gbg
Nattbef.	72,7	68,6	93,4
Dagbef.	69,8		

2021 ANSTÄLLDA I OLIKA BRANSCHER 16-74 år

	Dagbefolkn.		Nattbefolkning	
	Antal	Antal	%	% Gbg
Transport & magasinering	77	48	10,3	5,3
Byggverksamhet	63	29	6,2	4,7
Energi & miljö	36	4	0,9	0,7
Handel	36	68	14,6	11,3
Utbildning	32	45	9,7	10,2
Vård & sociala tjänster	11	66	14,2	14,5
Företagstjänster	8	60	12,9	16,7
Tillverkning & utvinning	6	49	10,5	10,5
Fastighetsverksamhet	5	7	1,5	1,7
Kulturella & pers. tjänster	5	18	3,9	4,8
Hotell & restaurang	4	32	6,9	4,5
Info. & kommunikation	..	14	3,0	6,1
Finans & försäkring	..	5	1,1	1,5
Jord-, skogsbruk & fiske	0,2
Offentlig förv. & försvar	..	17	3,6	6,4
Okänd verksamhet	0,8
Totalt	287	466		

77,4%

BOSTÄDER
BYGGDA 1961 -70BYGGNADSÅR I 10 - ÅRSINTERVALL 2022
(exkl specialbostäder och uppgift saknas)

År	Småhus	Flerbostad	Totalt	%	% Gbg
- 1940	42	0	42	9,5	18,0
41 - 50	5	0	5	1,1	8,3
51 - 60	14	3	17	3,8	12,6
61 - 70	61	281	342	77,4	20,7
71 - 80	4	0	4	0,9	11,8
81 - 90	8	12	20	4,5	4,3
91 - 00	0	0	0	0,0	2,9
01 - 10	8	0	8	1,8	4,0
11 -	4	0	4	0,9	10,8

ANDEL SMÅHUS JÄMFÖRT MED GÖTEBORG 2022
100%

ANTAL BOSTÄDER EFTER AREA 2022

Kvm	Småhus	Flerbostad	Totalt	%	% Gbg
-40	0	35	35	7,9	15,4
41-60	1	117	118	26,7	24,6
61-80	9	63	72	16,3	27,7
81-100	34	65	99	22,4	13,5
101-120	20	16	36	8,1	7,2
121-	82	0	82	18,6	11,6
Totalt	146	296	442		

ÄGARKATEGORI 2022

	Småhus	Flerbostad	Totalt	%	% Gbg
Hysesrätt	6	15	21	4,8	53,8
Allmännyttan	0	0	0	0,0	25,5
Övriga	6	15	21	4,8	28,4
Bostadsrätt	0	281	281	63,6	29,6
Äganderätt	140	0	140	31,7	16,6
Tot. bostäder	146	296	442		

NYBYGGNATION - FÄRDIGSTÄLLDA BOSTÄDER

	2018	2019	2020	2021	2022
Småhus	0	1	0	2	0
Flerbostadshus	0	0	0	0	3
Totalt	0	1	0	2	3

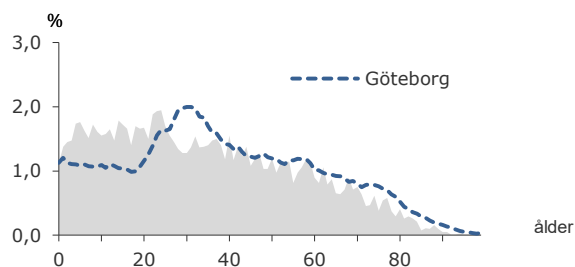
8 134

FOLKMÄNGD 2022

BEFOLKNING EFTER ÅLDER 2022

Ålder	Kvinnor	Män	Samtliga	%
0	36	55	91	1,1
1 - 5	321	313	634	7,8
6	57	75	132	1,6
7 - 9	173	221	394	4,8
10 - 12	187	201	388	4,8
13 - 15	203	202	405	5,0
16 - 18	202	185	387	4,8
19 - 24	397	464	861	10,6
25 - 29	305	290	595	7,3
30 - 44	799	875	1 674	20,6
45 - 64	845	844	1 689	20,8
65 - 74	272	260	532	6,5
75 - 84	132	160	292	3,6
85-	34	26	60	0,7
Samtliga	3 963	4 171	8 134	100

ÅLDERSSTRUKTUR JÄMFÖRT MED GÖTEBORG



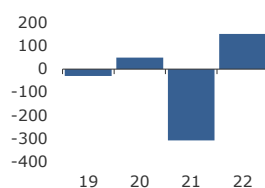
+ 152

BEFOLKNINGS-
FÖRÄNDRING 2022

FÖRÄNDRING 2022

Nettoflytt	87
Födelseöverskott	51
Födda	95
Döda	44
Totalt*	152

FÖRÄNDRING 2019 - 2022



* Inklusive justering.

2,9

PERSONER I SNITT
PER HUSHÅLL 2022

HUSHÅLL 2022

Personer i hushållet	Antal hushåll	%	% Gbg
1 person	913	32,4	45,4
2 personer	660	23,4	27,3
3 personer	358	12,7	11,3
4 personer	305	10,8	10,1
5+ personer	582	20,7	5,8
Totalt antal hushåll	2 818		100,0
Barnhushåll	1 004	35,6	22,9
(barnen under 18 år)			
Hushåll med 3 barn eller fler	367	13,0	3,5
Ensamstående med barn	257	9,1	4,5

60,9%

ANDEL FÖDDA I
UTLANDET 2022

UTRIKES FÖDDA EFTER HDI OCH TID I SVERIGE

HDI-kategorier	-4 år	5-9 år	10- år
Låg + Medel + Okänt	328	966	2 083
Hög + Mycket hög	244	345	1 238
Totalt	572	1 311	3 321

VANLIGASTE FÖDELSELÄNDERNA I Gbg

Födelseland	Antal	%	% Gbg
Iran	145	1,8	2,2
Irak	783	9,6	2,2
Somalia	1 018	12,5	1,7
Indien	62	0,8	1,6
Syrien	464	5,7	1,6
Bosnien - Hercegovina	116	1,4	1,2
Polen	77	0,9	1,0
Turkiet	100	1,2	1,0
Jugoslavien	127	1,6	0,9
Finland	63	0,8	0,9
Övriga länder	1 999	24,6	14,9
Totalt	4 954	60,9	29,1

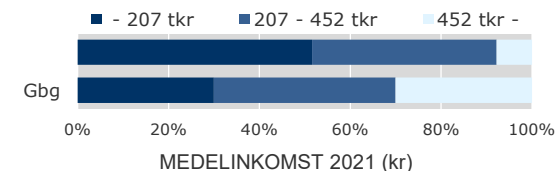
ANDEL UTL. BAKGRUND 2022 JÄMFÖRT MED Gbg



204 900 kr

MEDELINKOMST
2021

INKOMSTFÖRD. 2021 JÄMFÖRT MED Gbg 20-64 ÅR



Ålder	Kvinnor	Män	Samtliga
20 - 24	118 400	153 700	136 800
25 - 29	167 200	232 600	202 200
30 - 44	175 200	264 300	221 300
45 - 64	207 300	253 800	230 700
65 -	157 800	205 200	181 700
20 och äldre	174 400	233 900	204 900

BILINNEHAV 2022 JÄMFÖRT MED GÖTEBORG

Antal bilar per 1 000 personer



364

PERSONER I
LÅNGTIDSBEROENDE
2021

PERSONER MED UT BETALT EKONOMISKT BISTÅND

	2019	2020	2021
Personer med registrerat bistånd	859	778	599
- varav i minst 10 månader	490	397	364

OHÅLSOTAL 2022 JÄMFÖRT MED GÖTEBORG

Antal ersatta dagar per person



OHÅLSOTAL, ERSATTA DAGAR PER PERSON 2022

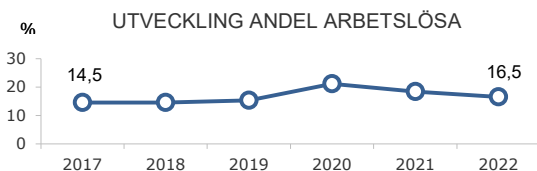
	Kvinnor	Män	Samtliga
Utl. bakgr.	21,6	20,6	21,1
Sv. bakgr.	48,4	26,8	37,5
Samtliga	23,8	21,1	22,4
Samtliga i Gbg	22,3	16,3	19,2

16,5%

ARBETSLÖSHET

ÖPPET ARBETSLÖSA SAMT I PROGRAM, OKT 2022

	Kvinnor	Män	Samtliga	%	% Gbg
18 - 24	23	47	70	7,1	3,6
25 - 29	34	34	68	11,5	4,6
30 - 44	185	161	346	20,7	6,0
45 - 64	176	153	329	19,5	6,2
18 - 64	418	395	813	16,5	5,6
Född utoml.	394	349	743	19,5	10,6
Född i Sve.	24	46	70	6,3	2,9



FÖRVÄRVSARBETANDE 2021

	Kvinnor	Män	Samtliga	%	% Gbg
18 - 24	259	269	528	54,8	55,7
25 - 29	149	191	340	60,9	75,8
30 - 44	435	593	1 028	62,8	80,8
45 - 64	426	487	913	55,4	78,4
65 - 74	28	48	76	14,4	23,8
25 - 64	1 010	1 271	2 281	59,3	79,0
Utl. Bakgr.	916	1 143	2 059	58,7	69,5
Sv. Bakgr.	94	128	222	65,9	85,7

15,3%

ANDEL MED EFTERGYMNASIAL
UTBILDNING 3 ÅR ELLER LÄNGRE

ANDEL (%) HÖGSTA UTBILDNINGSNIVÅ 2022

	Förgymnasial		Eftergymnasial 3 år eller längre	
	%	% Gbg	%	% Gbg
18-24	35,8	20,3	3,3	8,4
25-29	20,5	7,1	16,0	39,6
30-44	27,1	8,5	17,2	44,3
45-64	36,1	11,5	13,1	32,1
65-74	35,3	17,7	13,9	27,2
25 - 64	30,0	9,5	15,3	38,6
Kvinnor	30,8	8,5	16,7	43,2
Män	29,1	10,4	13,8	34,2

61,6%

BEHÖRIGA MINST TILL
YRKESPROGRAM

GYMNASIEBEHÖRIGHET 2022

	Kvinnor	Män	Samtliga	%	% Gbg
Yrkesf.	41	36	77	61,6	82,6
ES	40	36	76	60,8	81,6
EK, HU, SA	40	36	76	60,8	80,0
NA, TE	38	32	70	56,0	78,6

0,4

SJÄLVFÖRSÖRJNINGSGRAD

ANDEL SOM ARBETAR INOM PRIVAT NÄRINGS-LIV
100%

	Antal	%	% Gbg
Nattbef.	62,1	68,6	
Dagbef.	69,9	69,8	

2021 ANSTÄLLDA I OLIKA BRANSCHER 16-74 år

	Dagbefolkn.		Nattbefolkning	
	Antal	Antal	%	% Gbg
Utbildning	286	284	9,7	10,2
Tillverkning & utvinning	204	281	9,6	10,5
Handel	198	250	8,5	11,3
Företagstjänster	99	431	14,7	16,7
Kulturella & pers. tjänster	99	168	5,7	4,8
Bygghverksamhet	83	95	3,2	4,7
Transport & magasinering	81	282	9,6	5,3
Fastighetsverksamhet	59	28	1,0	1,7
Vård & sociala tjänster	56	553	18,9	14,5
Hotell & restaurang	17	240	8,2	4,5
Offentlig förv. & försvar	15	177	6,1	6,4
Info. & kommunikation	9	34	1,2	6,1
Okänd verksamhet	9	68	2,3	0,8
Jord-, skogsbruk & fiske	0,2
Energi & miljö	..	17	0,6	0,7
Finans & försäkring	1,5
Totalt	1 218	2 924		

80,2%

BOSTÄDER
BYGGDA 1961 -70BYGGNADSÅR I 10 - ÅRSINTERVALL 2022
(exkl specialbostäder och uppgift saknas)

År	Småhus	Flerbostad	Totalt	%	% Gbg
- 1940	16	0	16	0,5	18,0
41 - 50	7	0	7	0,2	8,3
51 - 60	1	0	1	0,0	12,6
61 - 70	163	2 240	2 403	80,2	20,7
71 - 80	347	0	347	11,6	11,8
81 - 90	12	0	12	0,4	4,3
91 - 00	17	0	17	0,6	2,9
01 - 10	3	0	3	0,1	4,0
11 -	6	64	70	2,3	10,8

ANDEL SMÅHUS JÄMFÖRT MED GÖTEBORG 2022



ANTAL BOSTÄDER EFTER AREA 2022

Kvm	Småhus	Flerbostad	Totalt	%	% Gbg
-40	0	185	185	6,2	15,4
41-60	0	545	545	18,2	24,6
61-80	9	1 211	1 220	40,7	27,7
81-100	12	465	477	15,9	13,5
101-120	145	16	161	5,4	7,2
121-	404	5	409	13,6	11,6
Totalt	570	2 427	2 997		

ÄGARKATEGORI 2022

	Småhus	Flerbostad	Totalt	%	% Gbg
Hyresrätt	23	2 363	2 386	79,6	53,8
Allmännyttan	0	1 458	1 458	48,6	25,5
Övriga	23	905	928	31,0	28,4
Bostadsrätt	2	64	66	2,2	29,6
Äganderätt	547	0	547	18,3	16,6
Tot. bostäder	572	2 427	2 999		

NYBYGGNATION - FÄRDIGSTÄLLDA BOSTÄDER

	2018	2019	2020	2021	2022
Småhus	0	0	0	0	0
Flerbostadshus	0	0	40	46	0
Totalt	0	0	40	46	0

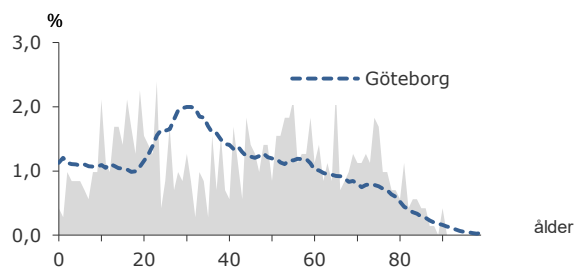
711

FOLKMÄNGD 2022

BEFOLKNING EFTER ÅLDER 2022

Ålder	Kvinnor	Män	Samtliga	%
0	3	0	3	0,4
1 - 5	14	13	27	3,8
6	4	1	5	0,7
7 - 9	6	12	18	2,5
10 - 12	19	11	30	4,2
13 - 15	16	18	34	4,8
16 - 18	21	15	36	5,1
19 - 24	34	32	66	9,3
25 - 29	19	17	36	5,1
30 - 44	48	57	105	14,8
45 - 64	85	107	192	27,0
65 - 74	40	49	89	12,5
75 - 84	28	31	59	8,3
85-	8	3	11	1,5
Samtliga	345	366	711	100

ÅLDERSSTRUKTUR JÄMFÖRT MED GÖTEBORG



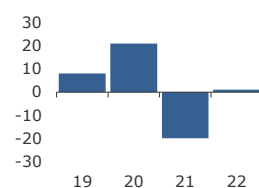
+ 1

BEFOLKNINGS-
FÖRÄNDRING 2022

FÖRÄNDRING 2022

Nettoflytt	0
Födelseöverskott	-5
Födda	3
Döda	8
Totalt*	1

FÖRÄNDRING 2019 - 2022



* Inklusive justering.

3,0

PERSONER I SNITT
PER HUSHÅLL 2022

HUSHÅLL 2022

Personer i hushållet	Antal hushåll	%	% Gbg
1 person	50	20,9	45,4
2 personer	82	34,3	27,3
3 personer	21	8,8	11,3
4 personer	43	18,0	10,1
5+ personer	43	18,0	5,8
Totalt antal hushåll	239	100,0	
Barnhushåll	72	30,1	22,9
(barnen under 18 år)			
Hushåll med 3 barn eller fler	15	6,3	3,5
Ensamstående med barn	4,5

45,7%

ANDEL FÖDDA I
UTLANDET 2022

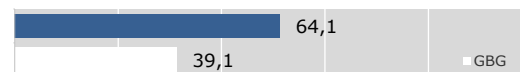
UTRIKES FÖDDA EFTER HDI OCH TID I SVERIGE

HDI-kategorier	-4 år	5-9 år	10- år
Låg + Medel + Okänt	26	19	97
Hög + Mycket hög	32	11	166
Totalt	58	30	263

VANLIGASTE FÖDELSELÄNDERNA I GBG

Födelseland	Antal	%	% Gbg
Iran	38	5,3	2,2
Irak	51	7,2	2,2
Somalia	1,7
Indien	1,6
Syrien	20	2,8	1,6
Bosnien - Hercegovina	14	2,0	1,2
Polen	18	2,5	1,0
Turkiet	1,0
Jugoslavien	20	2,8	0,9
Finland	16	2,3	0,9
Övriga länder	143	20,1	14,9
Totalt	325	45,7	29,1

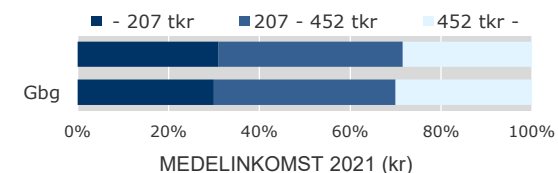
ANDEL UTL. BAKGRUND 2022 JÄMFÖRT MED GBG



318 900 kr

MEDELINKOMST
2021

INKOMSTFÖRD. 2021 JÄMFÖRT MED GBG 20-64 ÅR



Ålder	Kvinnor	Män	Samtliga
20 - 24	137 700	200 300	166 900
25 - 29	138 600	226 900	190 700
30 - 44	284 100	337 800	313 400
45 - 64	384 500	439 500	415 400
65 -	245 100	306 600	276 800
20 och äldre	283 700	349 000	318 900

BILINNEHAV 2022 JÄMFÖRT MED GÖTEBORG

Antal bilar per 1 000 personer

PERSONER I
LÅNGTIDSBEROENDE
2021

PERSONER MED UTBETALT EKONOMISKT BISTÅND

	2019	2020	2021
Personer med registrerat bistånd	13	11	9
- varav i minst 10 månader

OHÅLSOTAL 2022 JÄMFÖRT MED GÖTEBORG

Antal ersatta dagar per person



OHÅLSOTAL, ERSATTA DAGAR PER PERSON 2022

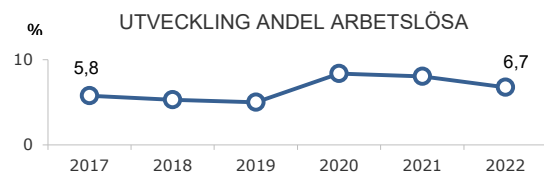
	Kvinnor	Män	Samtliga
Utl. bakgr.	21,2	26,1	23,7
Sv. bakgr.	52,9	18,6	32,8
Samtliga	28,7	23,8	26,2
Samtliga i Gbg	22,3	16,3	19,2

6,7%

ARBETSLÖSHET

ÖPPET ARBETSLÖSA SAMT I PROGRAM, OKT 2022

	Kvinnor	Män	Samtliga	%	% Gbg
18 - 24	3,6
25 - 29	4,6
30 - 44	6,0
45 - 64	6	8	14	7,3	6,2
18 - 64	14	14	28	6,7	5,6
Född utoml.	10,6
Född i Sve.	2,9



FÖRVÄRVSARBETANDE 2021

	Kvinnor	Män	Samtliga	%	% Gbg
18 - 24	40	57,1	55,7
25 - 29	16	41,0	75,8
30 - 44	37	46	83	76,9	80,8
45 - 64	65	91	156	78,8	78,4
65 - 74	7	11	18	19,4	23,8
25 - 64	109	146	255	73,9	79,0
Utl. Bakgr.	75	98	173	70,0	69,5
Sv. Bakgr.	34	48	82	83,7	85,7

25,5%

ANDEL MED EFTERGYMNASIAL
UTBILDNING 3 ÅR ELLER LÄNGRE

ANDEL (%) HÖGSTA UTBILDNINGSNIVÅ 2022

	Förgymnasial		Eftergymnasial	
	%	% Gbg	%	% Gbg
18-24	26,7	20,3	2,7	8,4
25-29	11,1	7,1	36,1	39,6
30-44	17,1	8,5	23,8	44,3
45-64	16,7	11,5	24,5	32,1
65-74	24,7	17,7	15,7	27,2
25 - 64	16,2	9,5	25,5	38,6
Kvinnor	9,2	8,5	31,6	43,2
Män	22,1	10,4	20,4	34,2

73,3%

BEHÖRIGA MINST TILL
YRKESPROGRAM

GYMNASIEBEHÖRIGHET 2022

	Kvinnor	Män	Samtliga	%	% Gbg
Yrkesf.	6	5	11	73,3	82,6
ES	6	5	11	73,3	81,6
EK, HU, SA	6	5	11	73,3	80,0
NA, TE	6	5	11	73,3	78,6

1,8

SJÄLVFÖRSÖRJNINGSGRAD

ANDEL SOM ARBETAR INOM PRIVAT NÄRINGSLIV
100%

	Antal	%	% Gbg
Nattbef.	70,3	99,8	99,8
Dagbef.	68,6	99,8	99,8
	69,8		

2021 ANSTÄLLDA I OLIKA BRANSCHER 16-74 år

	Dagbefolkn.		Nattbefolkn.	
	Antal	%	Antal	% Gbg
Byggverksamhet	236	10,4	33	4,7
Handel	120	12,9	41	11,3
Företagstjänster	85	12,3	39	16,7
Tillverkning & utvinning	49	10,1	32	10,5
Vård & sociala tjänster	23	17,0	54	14,5
Transport & magasinering	15	6,3	20	5,3
Kulturella & pers. tjänster	10	3,8	12	4,8
Energi & miljö	8	1,3	4	0,7
Fastighetsverksamhet	3	0,9	3	1,7
Okänd verksamhet	3	1,3	4	0,8
Utbildning	3	12,6	40	10,2
Hotell & restaurang	..	11	3,5	4,5
Info. & kommunikation	..	8	2,5	6,1
Finans & försäkring	1,5
Jord-, skogsbruk & fiske	0,2
Offentlig förv. & försvar	..	15	4,7	6,4
Totalt	557		317	

72,6%

BOSTÄDER
BYGGDA 1971 -80BYGGNADSÅR I 10 - ÅRSINTERVALL 2022
(exkl specialbostäder och uppgift saknas)

År	Småhus	Flerbostad	Totalt	%	% Gbg
- 1940	5	0	5	2,2	18,0
41 - 50	19	1	20	8,8	8,3
51 - 60	13	1	14	6,2	12,6
61 - 70	12	0	12	5,3	20,7
71 - 80	164	0	164	72,6	11,8
81 - 90	7	0	7	3,1	4,3
91 - 00	1	0	1	0,4	2,9
01 - 10	3	0	3	1,3	4,0
11 -	1	0	1	0,4	10,8

ANDEL SMÅHUS JÄMFÖRT MED GÖTEBORG 2022
100%ANTAL BOSTÄDER EFTER AREA 2022
(exkl uppgift saknas)

Kvm	Småhus	Flerbostad	Totalt	%	% Gbg
-40	0	0	0	0,0	15,4
41-60	0	0	0	0,0	24,6
61-80	7	0	7	3,1	27,7
81-100	17	0	17	7,5	13,5
101-120	65	0	65	28,8	7,2
121-	135	2	137	60,6	11,6
Totalt	224	2	226		

ÄGARKATEGORI 2022

	Småhus	Flerbostad	Totalt	%	% Gbg
Hyresrätt	2	2	4	1,8	53,8
Allmännyttan	0	0	0	0,0	25,5
Övriga	2	2	4	1,8	28,4
Bostadsrätt	0	0	0	0,0	29,6
Äganderätt	223	0	223	98,7	16,6
Tot. bostäder	225	2	227		

NYBYGGNATION - FÄRDIGSTÄLLDA BOSTÄDER

	2018	2019	2020	2021	2022
Småhus	1	0	0	0	0
Flerbostadshus	0	0	0	0	0
Totalt	1	0	0	0	0

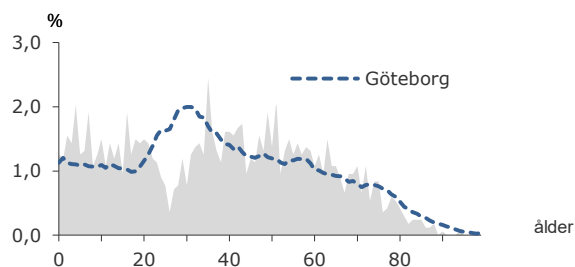
1 676

FOLKMÄNGD 2022

BEFOLKNING EFTER ÅLDER 2022

Ålder	Kvinnor	Män	Samtliga	%
0	7	14	21	1,3
1 - 5	72	53	125	7,5
6	6	16	22	1,3
7 - 9	28	43	71	4,2
10 - 12	28	39	67	4,0
13 - 15	28	32	60	3,6
16 - 18	35	43	78	4,7
19 - 24	54	73	127	7,6
25 - 29	29	35	64	3,8
30 - 44	185	179	364	21,7
45 - 64	208	241	449	26,8
65 - 74	62	84	146	8,7
75 - 84	33	36	69	4,1
85-	7	6	13	0,8
Samtliga	782	894	1 676	100

ÅLDERSSTRUKTUR JÄMFÖRT MED GÖTEBORG



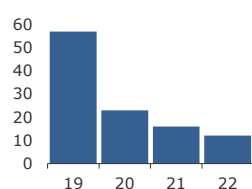
+ 12

BEFOLKNINGS-
FÖRÄNDRING 2022

FÖRÄNDRING 2022

Nettoflytt	-3
Födelseöverskott	12
Födda	20
Döda	8
Totalt*	12

FÖRÄNDRING 2019 - 2022



* Inklusive justering.

3,0

PERSONER I SNITT
PER HUSHÅLL 2022

HUSHÅLL 2022

Personer i hushållet	Antal hushåll	%	% Gbg
1 person	90	16,4	45,4
2 personer	162	29,5	27,3
3 personer	85	15,5	11,3
4 personer	129	23,5	10,1
5+ personer	84	15,3	5,8
Totalt antal hushåll	550	100,0	
Barnhushåll	225	40,9	22,9
(barnen under 18 år)			
Hushåll med 3 barn eller fler	34	6,2	3,5
Ensamstående med barn	20	3,6	4,5

25,2%

ANDEL FÖDDA I
UTLANDET 2022

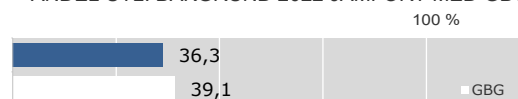
UTRIKES FÖDDA EFTER HDI OCH TID I SVERIGE

HDI-kategorier	-4 år	5-9 år	10- år
Låg + Medel + Okänt	16	23	111
Hög + Mycket hög	47	51	236
Totalt	63	74	347

VANLIGASTE FÖDELSELÄNDERNA I GBG

Födelseland	Antal	%	% Gbg
Iran	30	1,8	2,2
Irak	61	3,6	2,2
Somalia	1,7
Indien	1,6
Syrien	29	1,7	1,6
Bosnien - Hercegovina	17	1,0	1,2
Polen	39	2,3	1,0
Turkiet	1,0
Jugoslavien	23	1,4	0,9
Finland	32	1,9	0,9
Övriga länder	181	10,8	14,9
Totalt	422	25,2	29,1

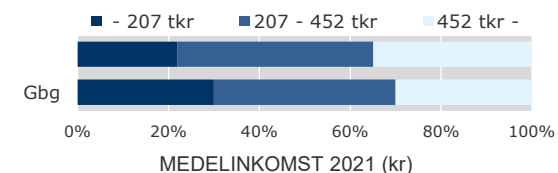
ANDEL UTL. BAKGRUND 2022 JÄMFÖRT MED GBG



365 300 kr

MEDELINKOMST
2021

INKOMSTFÖRD. 2021 JÄMFÖRT MED GBG 20-64 ÅR



Ålder	Kvinnor	Män	Samtliga
20 - 24	141 000	145 700	143 800
25 - 29	247 700	245 700	246 700
30 - 44	346 400	459 200	400 900
45 - 64	396 200	477 200	439 600
65 -	242 200	345 700	297 700
20 och äldre	324 900	402 100	365 300

BILINNEHAV 2022 JÄMFÖRT MED GÖTEBORG

Antal bilar per 1 000 personer

PERSONER I
LÅNGTIDSBEROENDE
2021

PERSONER MED UTBETALT EKONOMISKT BISTÅND

	2019	2020	2021
Personer med registrerat bistånd	29	27	21
- varav i minst 10 månader	13	13	..

OHÅLSOTAL 2022 JÄMFÖRT MED GÖTEBORG

Antal ersatta dagar per person



OHÅLSOTAL, ERSATTA DAGAR PER PERSON 2022

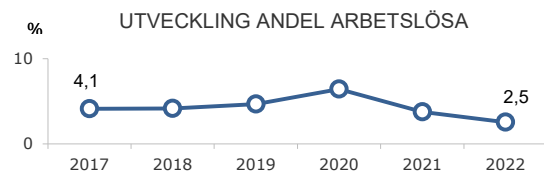
	Kvinnor	Män	Samtliga
Utl. bakgr.	20,3	16,3	18,2
Sv. bakgr.	31,0	11,5	20,7
Samtliga	26,4	13,6	19,6
Samtliga i Gbg	22,3	16,3	19,2

2,5%

ARBETSLÖSHET

ÖPPET ARBETSLÖSA SAMT I PROGRAM, OKT 2022

	Kvinnor	Män	Samtliga	%	% Gbg
18 - 24	3,6
25 - 29	4,6
30 - 44	6	6	12	3,3	6,0
45 - 64	6,2
18 - 64	10	16	26	2,5	5,6
Född utoml.	15	4,3	10,6
Född i Sve.	11	1,6	2,9



FÖRVÄRVSARBETANDE 2021

	Kvinnor	Män	Samtliga	%	% Gbg
18 - 24	43	56	99	65,1	55,7
25 - 29	24	21	45	67,2	75,8
30 - 44	163	151	314	87,2	80,8
45 - 64	178	207	385	86,7	78,4
65 - 74	13	18	31	21,1	23,8
25 - 64	365	379	744	85,4	79,0
Utl. Bakgr.	146	146	292	80,0	69,5
Sv. Bakgr.	219	233	452	89,3	85,7

30,8%

ANDEL MED EFTERGYMNASIAL
UTBILDNING 3 ÅR ELLER LÄNGRE

ANDEL (%) HÖGSTA UTBILDNINGSNIVÅ 2022

	Förgymnasial		Eftergymnasial 3 år eller längre	
	%	% Gbg	%	% Gbg
18-24	24,3	20,3	5,3	8,4
25-29	10,9	7,1	17,2	39,6
30-44	6,6	8,5	39,3	44,3
45-64	10,9	11,5	25,8	32,1
65-74	25,3	17,7	13,0	27,2
25 - 64	9,1	9,5	30,8	38,6
Kvinnor	7,6	8,5	40,5	43,2
Män	10,5	10,4	21,8	34,2

100,0%

BEHÖRIGA MINST TILL
YRKESPROGRAM

GYMNASIEBEHÖRIGHET 2022

	Kvinnor	Män	Samtliga	%	% Gbg
Yrkesf.	17	15	32	100,0	82,6
ES	17	15	32	100,0	81,6
EK, HU, SA	17	15	32	100,0	80,0
NA, TE	17	15	32	100,0	78,6

1,1

SJÄLVFÖRSÖRJNINGSGRAD

ANDEL SOM ARBETAR INOM PRIVAT NÄRINGSLIV
100%

	Antal	%	% Gbg
Nattbef.	66,8	68,6	
Dagbef.	63,2	69,8	

2021 ANSTÄLLDA I OLIKA BRANSCHER 16-74 år

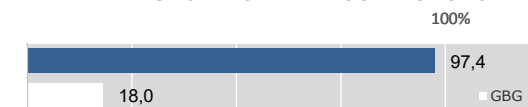
	Dagbefolkn.		Nattbefolkn.	
	Antal	%	Antal	% Gbg
Vård & sociala tjänster	306	14,4	127	14,5
Byggverksamhet	190	9,5	84	4,7
Tillverkning & utvinning	137	12,9	114	10,5
Energi & miljö	82	1,4	12	0,7
Företagstjänster	55	17,2	152	16,7
Utbildning	55	8,2	73	10,2
Handel	50	8,6	76	11,3
Transport & magasinering	22	6,2	55	5,3
Kulturella & pers. tjänster	18	3,7	33	4,8
Hotell & restaurang	5	2,3	20	4,5
Info. & kommunikation	4	3,6	32	6,1
Jord-, skogsbruk & fiske	3	0,5	4	0,2
Okänd verksamhet	..	1,2	11	0,8
Fastighetsverksamhet	..	1,9	17	1,7
Finans & försäkring	..	1,0	9	1,5
Offentlig förv. & försvar	..	7,5	66	6,4
Totalt	930		885	

21,9%

BOSTÄDER
BYGGDA 2001 -10BYGGNADSÅR I 10 - ÅRSINTERVALL 2022
(exkl specialbostäder och uppgift saknas)

År	Småhus	Flerbostad	Totalt	%	% Gbg
- 1940	101	0	101	18,5	18,0
41 - 50	46	10	56	10,2	8,3
51 - 60	30	0	30	5,5	12,6
61 - 70	24	4	28	5,1	20,7
71 - 80	15	0	15	2,7	11,8
81 - 90	73	0	73	13,3	4,3
91 - 00	21	0	21	3,8	2,9
01 - 10	120	0	120	21,9	4,0
11 -	102	0	102	18,6	10,8

ANDEL SMÅHUS JÄMFÖRT MED GÖTEBORG 2022



ANTAL BOSTÄDER EFTER AREA 2022

Kvm	Småhus	Flerbostad	Totalt	%	% Gbg
-40	9	6	15	2,7	15,4
41-60	19	4	23	4,2	24,6
61-80	33	3	36	6,6	27,7
81-100	68	0	68	12,4	13,5
101-120	126	0	126	23,0	7,2
121-	278	1	279	51,0	11,6
Totalt	533	14	547		

ÄGARKATEGORI 2022

	Småhus	Flerbostad	Totalt	%	% Gbg
Hyresrätt	13	14	27	4,9	53,8
Allmännyttan	0	0	0	0,0	25,5
Övriga	13	14	27	4,9	28,4
Bostadsrätt	0	0	0	0,0	29,6
Äganderätt	521	0	521	95,2	16,6
Tot. bostäder	534	14	548		

NYBYGGNATION - FÄRDIGSTÄLLDA BOSTÄDER

	2018	2019	2020	2021	2022
Småhus	10	18	10	5	0
Flerbostadshus	0	0	0	0	7
Totalt	10	18	10	5	7

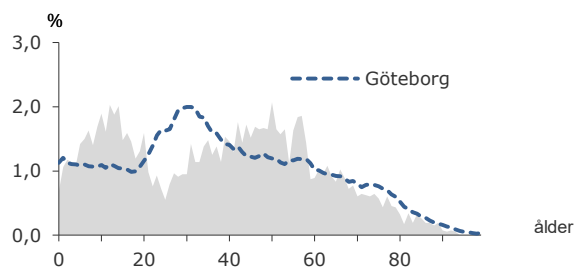
5 281

FOLKMÄNGD 2022

BEFOLKNING EFTER ÅLDER 2022

Ålder	Kvinnor	Män	Samtliga	%
0	13	23	36	0,7
1 - 5	148	162	310	5,9
6	39	40	79	1,5
7 - 9	124	125	249	4,7
10 - 12	147	145	292	5,5
13 - 15	140	143	283	5,4
16 - 18	100	124	224	4,2
19 - 24	144	188	332	6,3
25 - 29	105	115	220	4,2
30 - 44	553	528	1 081	20,5
45 - 64	716	800	1 516	28,7
65 - 74	165	224	389	7,4
75 - 84	103	100	203	3,8
85-	38	29	67	1,3
Samtliga	2 535	2 746	5 281	100

ÅLDERSSTRUKTUR JÄMFÖRT MED GÖTEBORG



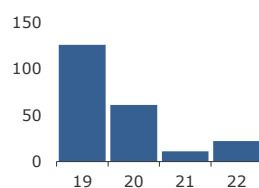
+ 22

BEFOLKNINGS-
FÖRÄNDRING 2022

FÖRÄNDRING 2022

Nettoflytt	-3
Födelseöverskott	20
Födda	39
Döda	19
Totalt*	22

FÖRÄNDRING 2019 - 2022



* Inklusive justering.

2,8

PERSONER I SNITT
PER HUSHÅLL 2022

HUSHÅLL 2022

Personer i hushållet	Antal hushåll	%	% Gbg
1 person	381	20,6	45,4
2 personer	526	28,4	27,3
3 personer	315	17,0	11,3
4 personer	404	21,8	10,1
5+ personer	227	12,3	5,8
Totalt antal hushåll	1 853	100,0	
Barnhushåll	752	40,6	22,9
(barnen under 18 år)			
Hushåll med 3 barn eller fler	121	6,5	3,5
Ensamstående med barn	94	5,1	4,5

18,6%

ANDEL FÖDDA I
UTLANDET 2022

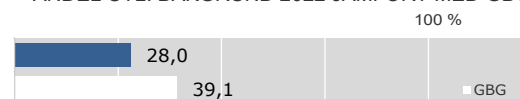
UTRIKES FÖDDA EFTER HDI OCH TID I SVERIGE

HDI-kategorier	-4 år	5-9 år	10- år
Låg + Medel + Okänt	19	37	243
Hög + Mycket hög	135	104	587
Totalt	154	141	830

VANLIGASTE FÖDELSELÄNDERNA I Gbg

Födelseland	Antal	%	% Gbg
Iran	52	1,0	2,2
Irak	113	2,1	2,2
Somalia	1,7
Indien	1,6
Syrien	29	0,5	1,6
Bosnien - Hercegovina	40	0,8	1,2
Polen	107	2,0	1,0
Turkiet	27	0,5	1,0
Jugoslavien	51	1,0	0,9
Finland	74	1,4	0,9
Övriga länder	472	8,9	14,9
Totalt	983	18,6	29,1

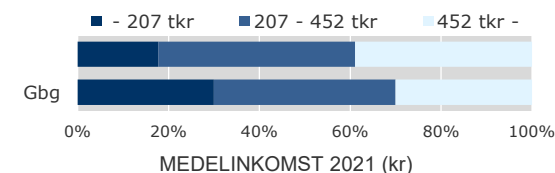
ANDEL UTL. BAKGRUND 2022 JÄMFÖRT MED Gbg



384 900 kr

MEDELINKOMST
2021

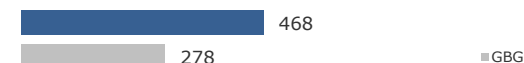
INKOMSTFÖRD. 2021 JÄMFÖRT MED Gbg 20-64 ÅR



Ålder	Kvinnor	Män	Samtliga
20 - 24	167 900	191 500	181 700
25 - 29	268 600	303 500	286 900
30 - 44	360 600	461 300	409 200
45 - 64	404 500	496 600	454 100
65 -	249 500	331 700	293 700
20 och äldre	342 300	423 500	384 900

BILINNEHAV 2022 JÄMFÖRT MED GÖTEBORG

Antal bilar per 1 000 personer



26

PERSONER I
LÅNGTIDSBEROENDE
2021

PERSONER MED UTBETALT EKONOMISKT BISTÅND

	2019	2020	2021
Personer med registrerat bistånd	39	67	43
- varav i minst 10 månader	22	25	26

OHÅLSOTAL 2022 JÄMFÖRT MED GÖTEBORG

Antal ersatta dagar per person



OHÅLSOTAL, ERSATTA DAGAR PER PERSON 2022

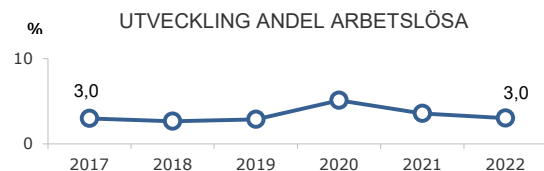
	Kvinnor	Män	Samtliga
Utl. bakgr.	29,8	17,3	23,2
Sv. bakgr.	24,0	21,0	22,4
Samtliga	25,8	19,8	22,7
Samtliga i Gbg	22,3	16,3	19,2

3,0%

ARBETSLÖSHET

ÖPPET ARBETSLÖSA SAMT I PROGRAM, OKT 2022

	Kvinnor	Män	Samtliga	%	% Gbg
18 - 24	17	4,2	3,6
25 - 29	13	5,9	4,6
30 - 44	14	15	29	2,7	6,0
45 - 64	23	15	38	2,5	6,2
18 - 64	45	52	97	3,0	5,6
Född utoml.	25	22	47	6,0	10,6
Född i Sve.	20	30	50	2,0	2,9



FÖRVARVSARBETANDE 2021

	Kvinnor	Män	Samtliga	%	% Gbg
18 - 24	103	125	228	58,5	55,7
25 - 29	83	92	175	73,8	75,8
30 - 44	501	476	977	90,0	80,8
45 - 64	595	697	1 292	87,3	78,4
65 - 74	36	70	106	27,4	23,8
25 - 64	1 179	1 265	2 444	87,2	79,0
Utl. Bakgr.	342	391	733	80,9	69,5
Sv. Bakgr.	837	874	1 711	90,2	85,7

27,3%

ANDEL MED EFTERGYMNASIAL
UTBILDNING 3 ÅR ELLER LÄNGRE

ANDEL (%) HÖGSTA UTBILDNINGSNIVÅ 2022

	Förgymnasial		Eftergymnasial 3 år eller längre	
	%	% Gbg	%	% Gbg
18-24	26,3	20,3	2,5	8,4
25-29	9,5	7,1	20,9	39,6
30-44	8,6	8,5	32,6	44,3
45-64	9,6	11,5	24,5	32,1
65-74	20,1	17,7	17,2	27,2
25 - 64	9,2	9,5	27,3	38,6
Kvinnor	7,3	8,5	34,2	43,2
Män	11,1	10,4	20,8	34,2

89,4%

BEHÖRIGA MINST TILL
YRKESPROGRAM

GYMNASIEBEHÖRIGHET 2022

	Kvinnor	Män	Samtliga	%	% Gbg
Yrkesf.	27	49	76	89,4	82,6
ES	27	49	76	89,4	81,6
EK, HU, SA	27	48	75	88,2	80,0
NA, TE	27	46	73	85,9	78,6

0,3

SJÄLVFÖRSÖRJNINGSGRAD

ANDEL SOM ARBETAR INOM PRIVAT NÄRINGSBLIV
100%

	Antal	%	% Gbg
Nattbef.	70,3		
	68,6		
Dagbef.	63,4		
	69,8		

2021 ANSTÄLLDA I OLIKA BRANSCHER 16-74 år

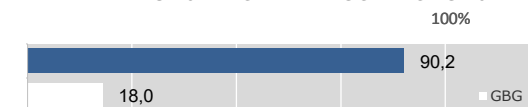
	Dagbefolkn.		Nattbefolkning	
	Antal	Antal	%	% Gbg
Utbildning	193	272	9,7	10,2
Byggverksamhet	146	301	10,8	4,7
Vård & sociala tjänster	113	360	12,9	14,5
Kulturella & pers. tjänster	78	104	3,7	4,8
Företagstjänster	61	396	14,2	16,7
Handel	40	333	11,9	11,3
Tillverkning & utvinning	33	377	13,5	10,5
Jord-, skogsbruk & fiske	22	23	0,8	0,2
Transport & magasinering	22	164	5,9	5,3
Info. & kommunikation	15	104	3,7	6,1
Hotell & restaurang	14	71	2,5	4,5
Okänd verksamhet	14	23	0,8	0,8
Fastighetsverksamhet	..	43	1,5	1,7
Energi & miljö	..	44	1,6	0,7
Finans & försäkring	..	28	1,0	1,5
Offentlig förv. & försvar	..	154	5,5	6,4
Totalt	760	2 797		

22,8%

BOSTÄDER
BYGGDA 2001 -10BYGGNADSÅR I 10 - ÅRSINTERVALL 2022
(exkl specialbostäder och uppgift saknas)

År	Småhus	Flerbostad	Totalt	%	% Gbg
- 1940	281	8	289	16,3	18,0
41 - 50	151	2	153	8,6	8,3
51 - 60	146	0	146	8,2	12,6
61 - 70	83	27	110	6,2	20,7
71 - 80	63	0	63	3,5	11,8
81 - 90	200	0	200	11,3	4,3
91 - 00	182	27	209	11,8	2,9
01 - 10	345	61	406	22,8	4,0
11 -	159	0	159	8,9	10,8

ANDEL SMÅHUS JÄMFÖRT MED GÖTEBORG 2022



ANTAL BOSTÄDER EFTER AREA 2022

Kvm	Småhus	Flerbostad	Totalt	%	% Gbg
-40	25	65	90	5,1	15,4
41-60	99	23	122	6,9	24,6
61-80	155	52	207	11,6	27,7
81-100	238	7	245	13,8	13,5
101-120	341	19	360	20,3	7,2
121-	744	9	753	42,4	11,6
Totalt	1 602	175	1 777		

ÄGARKATEGORI 2022

	Småhus	Flerbostad	Totalt	%	% Gbg
Hyresrätt	42	135	177	10,0	53,8
Allmännyttan	0	0	0	0,0	25,5
Övriga	42	135	177	10,0	28,4
Bostadsrätt	50	40	90	5,1	29,6
Äganderätt	1 520	0	1 520	85,5	16,6
Tot. bostäder	1 612	175	1 787		

NYBYGGNATION - FÄRDIGSTÄLLDA BOSTÄDER

	2018	2019	2020	2021	2022
Småhus	13	10	31	11	0
Flerbostadshus	7	14	0	0	8
Totalt	20	24	31	11	8

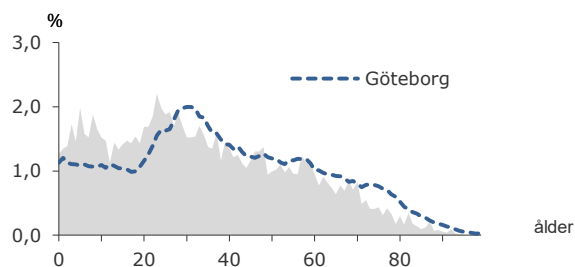
7 353

FOLKMÄNGD 2022

BEFOLKNING EFTER ÅLDER 2022

Ålder	Kvinnor	Män	Samtliga	%
0	48	45	93	1,3
1 - 5	293	288	581	7,9
6	58	58	116	1,6
7 - 9	183	188	371	5,0
10 - 12	174	129	303	4,1
13 - 15	162	146	308	4,2
16 - 18	156	170	326	4,4
19 - 24	390	407	797	10,8
25 - 29	298	371	669	9,1
30 - 44	707	818	1 525	20,7
45 - 64	757	775	1 532	20,8
65 - 74	243	223	466	6,3
75 - 84	104	101	205	2,8
85-	40	21	61	0,8
Samtliga	3 613	3 740	7 353	100

ÅLDERSSTRUKTUR JÄMFÖRT MED GÖTEBORG



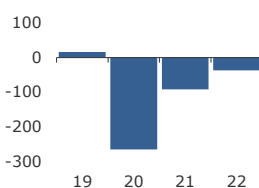
- 37

BEFOLKNINGS-
FÖRÄNDRING 2022

FÖRÄNDRING 2022

Nettoflytt	-105
Födelseöverskott	63
Födda	89
Döda	26
Totalt*	-37

FÖRÄNDRING 2019 - 2022



* Inklusive justering.

3,0

PERSONER I SNITT
PER HUSHÅLL 2022

HUSHÅLL 2022

Personer i hushållet	Antal hushåll	%	% Gbg
1 person	749	30,3	45,4
2 personer	560	22,6	27,3
3 personer	334	13,5	11,3
4 personer	316	12,8	10,1
5+ personer	515	20,8	5,8
Totalt antal hushåll	2 474	100,0	
Barnhushåll	904	36,5	22,9
(barnen under 18 år)			
Hushåll med 3 barn eller fler	296	12,0	3,5
Ensamstående med barn	215	8,7	4,5

60,4%

ANDEL FÖDDA I
UTLANDET 2022

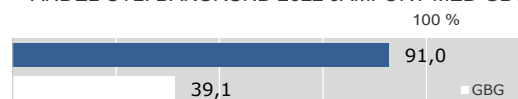
UTRIKES FÖDDA EFTER HDI OCH TID I SVERIGE

HDI-kategorier	-4 år	5-9 år	10- år
Låg + Medel + Okänt	218	750	1 737
Hög + Mycket hög	207	270	1 471
Totalt	425	1 020	3 208

VANLIGASTE FÖDELSELÄNDERNA I GBG

Födelseland	Antal	%	% Gbg
Iran	140	1,9	2,2
Irak	629	8,6	2,2
Somalia	751	10,2	1,7
Indien	40	0,5	1,6
Syrien	529	7,2	1,6
Bosnien - Hercegovina	304	4,1	1,2
Polen	81	1,1	1,0
Turkiet	174	2,4	1,0
Jugoslavien	131	1,8	0,9
Finland	40	0,5	0,9
Övriga länder	1 622	22,1	14,9
Totalt	4 441	60,4	29,1

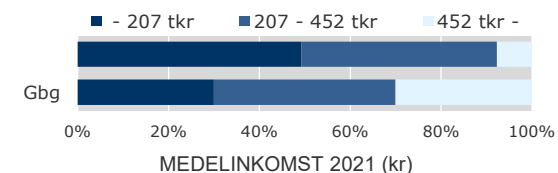
ANDEL UTL. BAKGRUND 2022 JÄMFÖRT MED GBG



206 000 kr

MEDELINKOMST
2021

INKOMSTFÖRD. 2021 JÄMFÖRT MED GBG 20-64 ÅR



Ålder	Kvinnor	Män	Samtliga
20 - 24	131 400	150 000	140 700
25 - 29	184 700	238 100	213 200
30 - 44	182 000	265 700	226 000
45 - 64	219 400	263 200	241 000
65 -	126 400	170 300	146 900
20 och äldre	178 200	233 200	206 000

BILINNEHAV 2022 JÄMFÖRT MED GÖTEBORG

Antal bilar per 1 000 personer



202

PERSONER I
LÅNGTIDSBEROENDE
2021

PERSONER MED UTBETALT EKONOMISKT BISTÅND

	2019	2020	2021
Personer med registrerat bistånd	532	473	406
- varav i minst 10 månader	228	232	202

OHÅLSOTAL 2022 JÄMFÖRT MED GÖTEBORG

Antal ersatta dagar per person



OHÅLSOTAL, ERSATTA DAGAR PER PERSON 2022

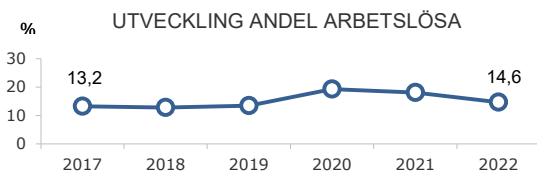
	Kvinnor	Män	Samtliga
Utl. bakgr.	25,3	22,6	23,9
Sv. bakgr.	41,2	30,7	35,4
Samtliga	26,1	23,0	24,5
Samtliga i Gbg	22,3	16,3	19,2

14,6%

ARBETSLÖSHET

ÖPPET ARBETSLÖSA SAMT I PROGRAM, OKT 2022

	Kvinnor	Män	Samtliga	%	% Gbg
18 - 24	22	34	56	6,1	3,6
25 - 29	37	48	85	12,7	4,6
30 - 44	150	105	255	16,6	6,0
45 - 64	145	141	286	18,6	6,2
18 - 64	354	328	682	14,6	5,6
Född utoml.	320	290	610	17,3	10,6
Född i Sve.	34	38	72	6,3	2,9



FÖRVÄRVSARBETANDE 2021

	Kvinnor	Män	Samtliga	%	% Gbg
18 - 24	267	239	506	54,7	55,7
25 - 29	180	228	408	62,9	75,8
30 - 44	415	553	968	63,1	80,8
45 - 64	429	446	875	57,5	78,4
65 - 74	19	39	58	12,4	23,8
25 - 64	1 024	1 227	2 251	60,8	79,0
Utl. Bakgr.	953	1 139	2 092	60,3	69,5
Sv. Bakgr.	71	88	159	68,2	85,7

14,3%

ANDEL MED EFTERGYMNASIAL
UTBILDNING 3 ÅR ELLER LÄNGRE

ANDEL (%) HÖGSTA UTBILDNINGSNIVÅ 2022

	Förgymnasial		Eftergymnasial 3 år eller längre	
	%	% Gbg	%	% Gbg
18-24	30,9	20,3	2,9	8,4
25-29	19,9	7,1	14,9	39,6
30-44	28,2	8,5	17,7	44,3
45-64	35,5	11,5	10,5	32,1
65-74	40,8	17,7	9,2	27,2
25 - 64	29,7	9,5	14,3	38,6
Kvinnor	31,1	8,5	15,6	43,2
Män	28,5	10,4	13,0	34,2

57,3%

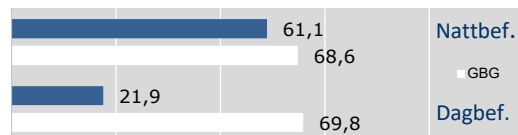
BEHÖRIGA MINST TILL
YRKESPROGRAM

GYMNASIEBEHÖRIGHET 2022

	Kvinnor	Män	Samtliga	%	% Gbg
Yrkesf.	32	23	55	57,3	82,6
ES	32	23	55	57,3	81,6
EK, HU, SA	30	23	53	55,2	80,0
NA, TE	29	20	49	51,0	78,6

0,5

SJÄLVFÖRSÖRJNINGSGRAD

ANDEL SOM ARBETAR INOM PRIVAT NÄRINGS-LIV
100%

2021 ANSTÄLLDA I OLIKA BRANSCHER 16-74 år

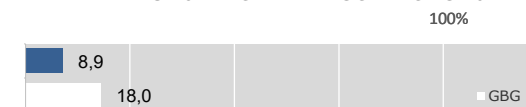
	Dagbefolkn.		Nattbefolkning	
	Antal	Antal	%	% Gbg
Vård & sociala tjänster	466	562	19,8	14,5
Utbildning	327	294	10,3	10,2
Offentlig förv. & försvar	259	144	5,1	6,4
Fastighetsverksamhet	86	39	1,4	1,7
Kulturella & pers. tjänster	84	130	4,6	4,8
Handel	64	271	9,5	11,3
Tillverkning & utvinning	51	257	9,0	10,5
Transport & magasinering	34	243	8,5	5,3
Hotell & restaurang	33	261	9,2	4,5
Företagstjänster	26	462	16,3	16,7
Byggverksamhet	6	77	2,7	4,7
Finans & försäkring	3	11	0,4	1,5
Okänd verksamhet	..	56	2,0	0,8
Info. & kommunikation	..	26	0,9	6,1
Energi & miljö	0,7
Jord-, skogsbruk & fiske	0,2
Totalt	1 442	2 843		

96,0%

BOSTÄDER
BYGGDA 1961 -70BYGGNADSÅR I 10 - ÅRSINTERVALL 2022
(exkl specialbostäder och uppgift saknas)

År	Småhus	Flerbostad	Totalt	%	% Gbg
- 1940	10	1	11	0,4	18,0
41 - 50	41	0	41	1,6	8,3
51 - 60	35	0	35	1,4	12,6
61 - 70	125	2 302	2 427	96,0	20,7
71 - 80	9	0	9	0,4	11,8
81 - 90	3	0	3	0,1	4,3
91 - 00	0	0	0	0,0	2,9
01 - 10	1	0	1	0,0	4,0
11 -	0	0	0	0,0	10,8

ANDEL SMÅHUS JÄMFÖRT MED GÖTEBORG 2022



ANTAL BOSTÄDER EFTER AREA 2022

Kvm	Småhus	Flerbostad	Totalt	%	% Gbg
-40	0	206	206	8,2	15,4
41-60	2	364	366	14,5	24,6
61-80	18	965	983	38,9	27,7
81-100	33	551	584	23,1	13,5
101-120	122	214	336	13,3	7,2
121-	49	3	52	2,1	11,6
Totalt	224	2 303	2 527		

ÄGARKATEGORI 2022

	Småhus	Flerbostad	Totalt	%	% Gbg
Hyresrätt	6	2 303	2 309	91,4	53,8
Allmännyttan	0	2 302	2 302	91,1	25,5
Övriga	6	1	7	0,3	28,4
Bostadsrätt	0	0	0	0,0	29,6
Äganderätt	218	0	218	8,6	16,6
Tot. bostäder	224	2 303	2 527		

NYBYGGNATION - FÄRDIGSTÄLLDA BOSTÄDER

	2018	2019	2020	2021	2022
Småhus	0	0	0	0	0
Flerbostadshus	0	0	0	0	0
Totalt	0	0	0	0	0

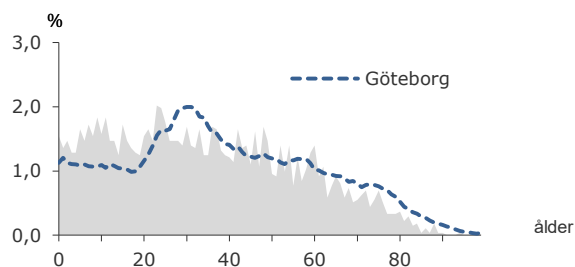
2 727

FOLKMÄNGD 2022

BEFOLKNING EFTER ÅLDER 2022

Ålder	Kvinnor	Män	Samtliga	%
0	22	20	42	1,5
1 - 5	89	103	192	7,0
6	21	19	40	1,5
7 - 9	70	69	139	5,1
10 - 12	74	59	133	4,9
13 - 15	51	70	121	4,4
16 - 18	46	66	112	4,1
19 - 24	124	146	270	9,9
25 - 29	107	99	206	7,6
30 - 44	266	313	579	21,2
45 - 64	276	336	612	22,4
65 - 74	90	85	175	6,4
75 - 84	55	38	93	3,4
85-	9	4	13	0,5
Samtliga	1 300	1 427	2 727	100

ÅLDERSSTRUKTUR JÄMFÖRT MED GÖTEBORG



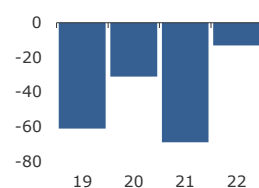
- 13

BEFOLKNINGS-
FÖRÄNDRING 2022

FÖRÄNDRING 2022

Nettoflytt	-46
Födelseöverskott	29
Födda	47
Döda	18
Totalt*	-13

FÖRÄNDRING 2019 - 2022



* Inklusive justering.

2,6

PERSONER I SNITT
PER HUSHÅLL 2022

HUSHÅLL 2022

Personer i hushållet	Antal hushåll	%	% Gbg
1 person	409	39,1	45,4
2 personer	220	21,0	27,3
3 personer	133	12,7	11,3
4 personer	124	11,9	10,1
5+ personer	160	15,3	5,8
Totalt antal hushåll	1 046		100,0
Barnhushåll	342	32,7	22,9
(barnen under 18 år)			
Hushåll med 3 barn eller fler	107	10,2	3,5
Ensamstående med barn	90	8,6	4,5

57,0%

ANDEL FÖDDA I
UTLANDET 2022

UTRIKES FÖDDA EFTER HDI OCH TID I SVERIGE

HDI-kategorier	-4 år	5-9 år	10- år
Låg + Medel + Okänt	111	276	640
Hög + Mycket hög	97	108	410
Totalt	208	384	1 050

VANLIGASTE FÖDELSELÄNDERNA I Gbg

Födelseland	Antal	%	% Gbg
Iran	62	2,3	2,2
Irak	382	14,0	2,2
Somalia	187	6,9	1,7
Indien	1,6
Syrien	171	6,3	1,6
Bosnien - Hercegovina	40	1,5	1,2
Polen	22	0,8	1,0
Turkiet	1,0
Jugoslavien	30	1,1	0,9
Finland	33	1,2	0,9
Övriga länder	605	22,2	14,9
Totalt	1 555	57,0	29,1

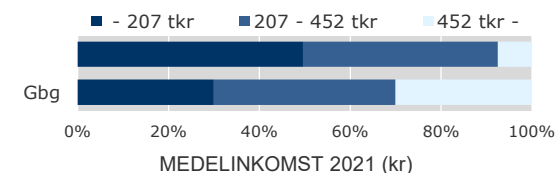
ANDEL UTL. BAKGRUND 2022 JÄMFÖRT MED Gbg



208 600 kr

MEDELINKOMST
2021

INKOMSTFÖRD. 2021 JÄMFÖRT MED Gbg 20-64 ÅR



Ålder	Kvinnor	Män	Samtliga
20 - 24	119 200	178 100	152 700
25 - 29	167 000	247 900	205 000
30 - 44	197 000	260 300	230 900
45 - 64	205 500	252 100	230 400
65 -	158 500	175 800	166 500
20 och äldre	180 800	234 100	208 600

BILINNEHAV 2022 JÄMFÖRT MED GÖTEBORG

Antal bilar per 1 000 personer



120

PERSONER I
LÅNGTIDSBEROENDE
2021

PERSONER MED UTBETALT EKONOMISKT BISTÅND

	2019	2020	2021
Personer med registrerat bistånd	274	234	187
- varav i minst 10 månader	142	129	120

OHÅLSOTAL 2022 JÄMFÖRT MED GÖTEBORG

Antal ersatta dagar per person



OHÅLSOTAL, ERSATTA DAGAR PER PERSON 2022

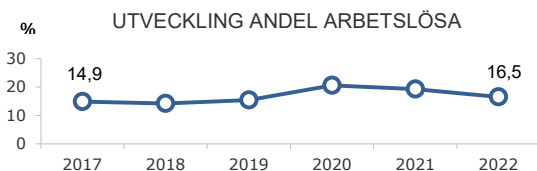
	Kvinnor	Män	Samtliga
Utl. bakgr.	22,6	17,3	19,7
Sv. bakgr.	60,3	55,4	57,8
Samtliga	28,6	22,6	25,4
Samtliga i Gbg	22,3	16,3	19,2

16,5%

ARBETSLÖSHET

ÖPPET ARBETSLÖSA SAMT I PROGRAM, OKT 2022

	Kvinnor	Män	Samtliga	%	% Gbg
18 - 24	9	17	26	8,6	3,6
25 - 29	9	10	19	9,3	4,6
30 - 44	50	55	105	18,0	6,0
45 - 64	64	69	133	21,5	6,2
18 - 64	132	151	283	16,5	5,6
Född utoml.	117	128	245	19,7	10,6
Född i Sve.	15	23	38	8,1	2,9



FÖRVÄRVSARBETANDE 2021

	Kvinnor	Män	Samtliga	%	% Gbg
18 - 24	84	112	196	59,8	55,7
25 - 29	59	66	125	62,5	75,8
30 - 44	156	208	364	61,8	80,8
45 - 64	147	186	333	55,0	78,4
65 - 74	7	6	13	7,6	23,8
25 - 64	362	460	822	58,9	79,0
Utl. Bakgr.	288	394	682	58,4	69,5
Sv. Bakgr.	74	66	140	61,7	85,7

13,9%

ANDEL MED EFTERGYMNASIAL
UTBILDNING 3 ÅR ELLER LÄNGRE

ANDEL (%) HÖGSTA UTBILDNINGSNIVÅ 2022

	Förgymnasial		Eftergymnasial 3 år eller längre	
	%	% Gbg	%	% Gbg
18-24	34,1	20,3	3,0	8,4
25-29	21,4	7,1	15,5	39,6
30-44	29,4	8,5	15,4	44,3
45-64	30,9	11,5	11,9	32,1
65-74	33,1	17,7	13,1	27,2
25 - 64	28,8	9,5	13,9	38,6
Kvinnor	27,4	8,5	15,1	43,2
Män	30,1	10,4	12,8	34,2

70,7%

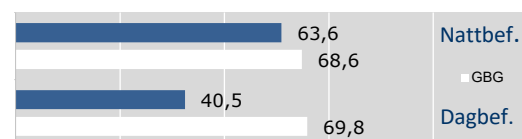
BEHÖRIGA MINST TILL
YRKESPROGRAM

GYMNASIEBEHÖRIGHET 2022

	Kvinnor	Män	Samtliga	%	% Gbg
Yrkesf.	14	15	29	70,7	82,6
ES	14	15	29	70,7	81,6
EK, HU, SA	14	15	29	70,7	80,0
NA, TE	12	13	25	61,0	78,6

0,2

SJÄLVFÖRSÖRJNINGSGRAD

ANDEL SOM ARBETAR INOM PRIVAT NÄRINGS-LIV
100%

2021 ANSTÄLLDA I OLIKA BRANSCHER 16-74 år

	Dagbefolkn.		Nattbefolkning	
	Antal	Antal	%	% Gbg
Utbildning	124	91	8,8	10,2
Företagstjänster	32	167	16,1	16,7
Vård & sociala tjänster	23	209	20,2	14,5
Kulturella & pers. tjänster	10	48	4,6	4,8
Byggsverksamhet	8	54	5,2	4,7
Transport & magasinering	8	88	8,5	5,3
Fastighetsverksamhet	7	14	1,4	1,7
Hotell & restaurang	7	90	8,7	4,5
Handel	6	87	8,4	11,3
Okänd verksamhet	..	17	1,6	0,8
Energi & miljö	..	6	0,6	0,7
Finans & försäkring	1,5
Info. & kommunikation	..	8	0,8	6,1
Jord-, skogsbruk & fiske	0,2
Offentlig förv. & försvar	..	57	5,5	6,4
Tillverkning & utvinning	..	95	9,2	10,5
Totalt	227	1 037		

96,9%

BOSTÄDER
BYGGDA 1961 -70BYGGNADSÅR I 10 - ÅRSINTERVALL 2022
(exkl specialbostäder och uppgift saknas)

År	Småhus	Flerbostad	Totalt	%	% Gbg
- 1940	9	1	10	0,9	18,0
41 - 50	5	0	5	0,5	8,3
51 - 60	3	0	3	0,3	12,6
61 - 70	4	1 029	1 033	96,9	20,7
71 - 80	0	0	0	0,0	11,8
81 - 90	10	0	10	0,9	4,3
91 - 00	0	0	0	0,0	2,9
01 - 10	0	0	0	0,0	4,0
11 -	0	0	0	0,0	10,8

ANDEL SMÅHUS JÄMFÖRT MED GÖTEBORG 2022



ANTAL BOSTÄDER EFTER AREA 2022

Kvm	Småhus	Flerbostad	Totalt	%	% Gbg
-40	2	96	98	9,2	15,4
41-60	0	92	92	8,6	24,6
61-80	5	628	633	59,4	27,7
81-100	6	103	109	10,2	13,5
101-120	6	109	115	10,8	7,2
121-	11	8	19	1,8	11,6
Totalt	30	1 036	1 066		

ÄGARKATEGORI 2022

	Småhus	Flerbostad	Totalt	%	% Gbg
Hyresrätt	4	868	872	81,8	53,8
Allmännyttan	0	861	861	80,8	25,5
Övriga	4	7	11	1,0	28,4
Bostadsrätt	0	168	168	15,8	29,6
Äganderätt	27	0	27	2,5	16,6
Tot. bostäder	31	1 036	1 067		

NYBYGGNATION - FÄRDIGSTÄLLDA BOSTÄDER

	2018	2019	2020	2021	2022
Småhus	0	0	0	0	0
Flerbostadshus	0	0	0	0	0
Totalt	0	0	0	0	0