

Göteborgsbladet 2020 - områdesfakta

I Göteborgsbladet hittar du den mest efterfrågade statistiken som beskriver Göteborg och dess delområden.

Produkten har funnits sedan 1997 och sett ungefär likadan ut fram tills 2010 då den fick ett helt nytt utseende. Göteborgsbladet är tänkt att snabbt ge en överblick över ett område och är samtidigt en bra hjälp när man vill jämföra olika områden.

Personer förvandlas till områdesstatistik

För att finnas med i statistiken måste man vara folkbokförd i Göteborgs kommun. Via folkbokföringen kopplas varje person till en fastighet. Varje fastighet är sedan kopplad till ett så kallat basområde (se figuren här till höger). Efter det är det möjligt att ta fram statistik för ett område. Statistiken som vi presenterar avser alltså endast folkbokförda personer i Göteborg. Det innebär t.ex. att asylsökande inte räknas med i befolkningsciffrorna.

Sekretess

All vår statistik sekretesshanteras. Det innebär att man inte ska kunna hitta en enskild person eller persons uppgifter.

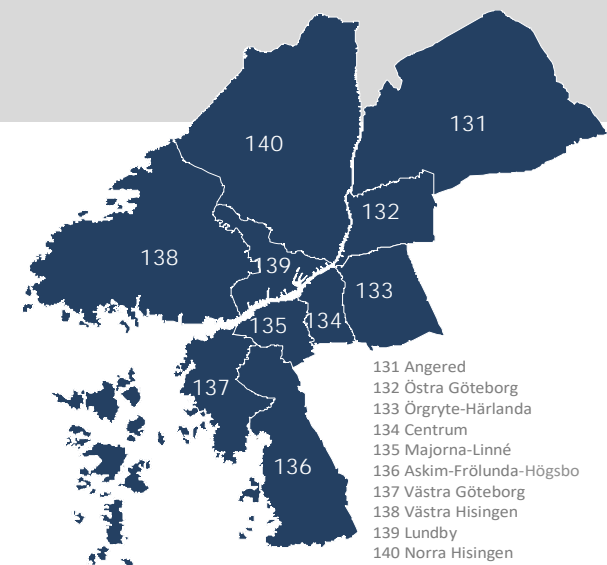
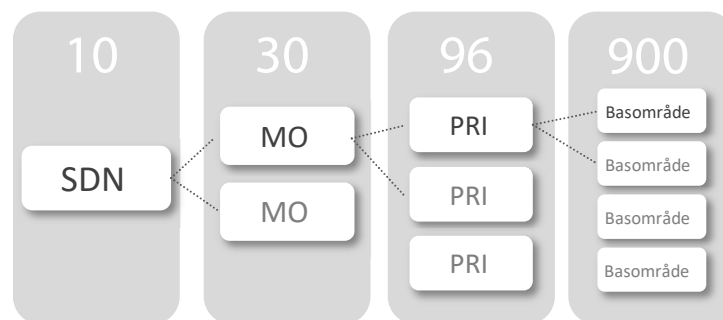
Källa

Befolkningsprognosen kommer från Stadsledningskontoret och valstatistiken kommer ifrån Valmyndigheten. All övrig statistik kommer ifrån Statistiska centralbyrån (SCB).

Stadens områdesindelning

Göteborgs stad är indelad i 10 stadsdelsnämndsområden (SDN). Varje SDN är indelat i ett antal mellanområden (MO), totalt 30 stycken. Dessa är i sin tur indelade i 96 primärområden (PRI). Alla PRI är uppbyggda av ett antal basområden, som är den minsta byggstenen i stadens officiella områdesindelning, det finns cirka 900 stycken. Inga gränser korsar varandra och samtliga delområden kan därmed aggregeras.

Målsättningen vid gränsdragningen för stadens basområden har varit att få en så likartad bebyggelse som möjligt. Hänsyn har bland annat tagits till fasta barriärer, markanvändning, trafik- och serviceförsörjning.



Mer statistik!

Mer statistik samt detaljerade kartor hittar du på vår hemsida:

<http://statistik.goteborg.se>

Har du frågor kring statistiken?

Kontakta oss på Statistik och Analys:

statistisk.analys@stadshuset.goteborg.se

Göteborgsbladet 2020 - definitioner

År	Uppgifterna avser den 31 december om inget annat anges.	Ohälsotal	Antal dagar per person i befolkningen 16-64 år med ersättning från Försäkringskassan i form av sjukpenning, rehabiliteringspenning samt sjuk- och aktivitetsersättning. Observera att jämförelse över tid inte är möjlig då antal dagar som ingår i definitionen har ändrats vid ett flertal tillfällen.
Åldersstruktur	Åldersstrukturdiagrammet visar hur stor andel av befolkningen som varje åttårsklass utgör av den totala befolkningen.	Arbetslöshet	Öppet arbetslösa samt personer i program med aktivitetsstöd. Definitionen av öppet arbetslösa är personer registrerade vid arbetsförmedling inom sökandekategori 11+96+97+98.
Nettoflytt	Skillnaden mellan antal inflyttade och utflyttade, kan vara positivt eller negativt.	Förvärvsarbete	Som förvärvsarbete eller sysselsatt (vilka används som synonyma begrepp) räknas alla som bedöms ha utfört minst en timmes arbete per vecka under november månad respektive år. Även de som varit tillfälligt frånvarande under mätperioden, t ex på grund av sjukdom, ingår.
Födelsenetto	Skillnaden mellan antal födda och antal döda.	Utbildningsnivå	Med förgymnasial utbildningsnivå menas folkskola eller grundskola.
Justering vid befolkningsförändring	I samband med att folkmängd och befolkningsförändringar avläses, görs även vissa korrigeringar i befolkningsregistret. Detta innebär att nettoflyttningar och födelseöverskott inte alltid summeras till den totala befolkningsförändringen.	Gymnasiebehörighet	För behörighet till yrkesprogram krävs godkända betyg i svenska, engelska och matematik samt i ytterligare minst fem valfria ämnen. För behörighet till studieförberedande program krävs, utöver sv, en och ma, godkända betyg i ytterligare minst nio ämnen, varav vissa obligatoriska beroende på programmets inriktning.
Hushåll	Baseras på folkbokföring per lägenhet enligt Lägenhetsregistret.	Yrkesf	Yrkesförberedande program
HDI	En förkortning av Human Development Index. Det tas årligen fram av FN:s utvecklingsprogram, UNDP. Länder klassificeras efter ett mått som väger samman medellivslängd vid födelsen, utbildningsnivå, förväntat antal skolår samt Bruttonationalinkomst. Länderna klassificeras efter låg, medel, hög eller mycket hög (och okänt) HDI. Vi har valt att slå samman låg, medel och okänt, samt hög och mycket hög.	ES	Estetiska programmet
Tid i Sverige	Antal år i Sverige efter invandringsår (det år man blev folkbokförd).	EK, HU, SA	Ekonomi-, Humanistiska och Samhällsvetenskapsprogrammet
Födda i utlandet/ födelse land	Barn som fötts utomlands räknas som inrikes född om modern var folkbokförd i Sverige vid barnets födelse. I tabellen över födelseländer redovisas de tio vanligaste länder i Göteborg, de behöver inte vara de vanligaste i området. Asylsökande är inte med eftersom personer som inte fått uppehållstillstånd inte heller är folkbokförda i området.	NA, TE	Naturvetenskaps- och Teknikprogrammet
Utländsk bakgrund	Utrikes födda personer eller personer födda i Sverige med två utrikes födda föräldrar.	Dagbefolkning	Personer som förvärvsarbetar med arbetsplats i området.
Inkomst	Uppgifter om inkomster hämtas från de taxeringsuppgifter som SCB får via Skatteverket. Här avses "sammanräknad förvärvsinkomst" som innefattar inkomst av tjänst och inkomst av näringsverksamhet. I inkomst av tjänst ingår även inkomst från pension, sjukpenning och andra skattepliktiga ersättningar från Försäkringskassan. Nollinkomsttagare ingår.	Nattbefolkning	Personer som förvärvsarbetar och är folkbokförda i området.
Inkomstfördelning	Diagrammet visar hur stor andel av befolkningen i området som ligger i en låg, medel eller hög inkomstklass. Inkomstklasserna är skapade efter fördelningen i Göteborg, 30 % av invånarna hamnar i den låga klassen, 40 % i mellanklassen och 30 % i den höga inkomstklassen.	Självförsörjningsgrad	Kvoten mellan dag- och nattbefolkning.
Medelinkomst	Beräknas genom att inkomstsumman divideras med antal personer.	Privat näringsliv	Ej offentligt ägda företag/organisationer/stiftelser samt espec.
Bilnehav	Antal personbilar i trafik per 1 000 personer oavsett ålder.	Branscher	Branschindelning enligt SNI2007. Näringsgren avser företagets/arbetsställets huvudsakliga verksamhet. Variabeln redovisas efter 21 grupper som har slagits samman till 15 i tabellen.
Försörjningsstöd	Antal personer 18 år eller äldre som under året erhållit ekonomiskt bistånd. Biståndet avser hela hushållet men normalt kan endast en person registreras som mottagare.	Bostadsstatistiken	Uppgifterna hämtas fr.o.m. år 2013 från det nationella lägenhetsregistret, vilket omöjliggör jämförelser bakåt i tiden. I tabellen Byggnadsår redovisas inte specialbostäder eller bostäder där uppgift om byggår saknas.
		Flerbostadshus	Omfattar flerfamiljshus, specialbostäder (för äldre/funktionshindrade, studentbostäder och övriga specialbostäder) och "övrig hustyp".
		Småhus	Omfattar en- och tvåfamiljshus, radhus och kedjehus.

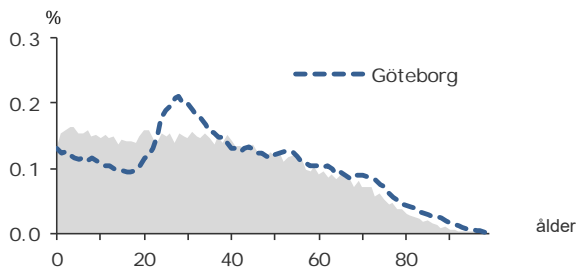
54 359

FOLKMÄNGD 2019

BEFOLKNING EFTER ÅLDER 2019

Ålder	Kvinnor	Män	Samtliga	%
0	353	388	741	1,4
1 - 5	2 121	2 206	4 327	8,0
6	419	417	836	1,5
7 - 9	1 243	1 247	2 490	4,6
10 - 12	1 198	1 218	2 416	4,4
13 - 15	1 134	1 197	2 331	4,3
16 - 18	1 178	1 119	2 297	4,2
19 - 24	2 270	2 615	4 885	9,0
25 - 29	2 041	1 998	4 039	7,4
30 - 44	5 581	6 087	11 668	21,5
45 - 64	5 712	6 210	11 922	21,9
65 - 74	1 990	2 053	4 043	7,4
75 - 84	921	921	1 842	3,4
85-	322	200	522	1,0
Samtliga	26 483	27 876	54 359	100

ÅLDERSSTRUKTUR JÄMFÖRT MED GÖTEBORG



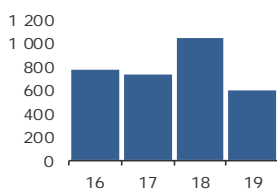
+ 601

BEFOLKNINGS-
FÖRÄNDRING 2019

FÖRÄNDRING 2019

Nettoflytt	84
Födelseöverskott	424
Födda	743
Döda	319
Totalt*	601

FÖRÄNDRING 2016 - 2019



* Inklusive justering.

2,8

PERSONER I SNITT
PER HUSHÅLL 2019

HUSHÅLL 2019

Personer i hushållet	Antal hushåll	%	% Gbg
1 person	6 145	31,7	43,8
2 personer	4 531	23,4	27,6
3 personer	2 747	14,2	11,8
4 personer	2 675	13,8	10,5
5+ personer	3 296	17,0	6,3
Totalt antal hushåll	19 394		100,0
Barnhushåll	6 982	36,0	23,6
(barnen under 18 år)			
Hushåll med 3 barn eller fler	1 925	9,9	3,6
Ensamstående med barn	1 531	7,9	4,7

53,2%

ANDEL FÖDDA I
UTLANDET

UTRIKES FÖDDA EFTER HDI OCH TID I SVERIGE

HDI-kategorier	-4 år	5-9 år	10-år
Låg + Medel + Okänt	3 071	3 442	9 193
Hög + Mycket hög	2 195	2 347	8 474
Totalt	5 266	5 789	17 667

VANLIGASTE FÖDELSELÄNDERNA I GBG 2019

Födelseland	Antal	%	% Gbg
Iran	1 150	2,1	2,2
Irak	4 681	8,6	2,2
Somalia	2 906	5,3	1,6
Syrien	2 228	4,1	1,4
Bosnien - Hercegovina	1 492	2,7	1,2
Indien	300	0,6	1,1
Polen	1 652	3,0	1,0
Finland	1 016	1,9	1,0
Jugoslavien	1 056	1,9	1,0
Turkiet	550	1,0	0,9
Övriga länder	11 868	21,8	13,8
Totalt	28 899	53,2	27,5

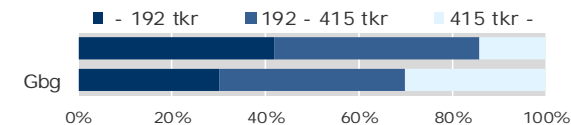
ANDEL UTL. BAKGRUND 2019 JÄMFÖRT MED GBG



228 000 kr

MEDELINKOMST
2018

INKOMSTFÖRD. 2018 JÄMFÖRT MED GBG 20-64 ÅR



MEDELINKOMST 2018 (kr)

Ålder	Kvinnor	Män	Samtliga
20 - 24	132 000	174 600	154 000
25 - 29	172 700	235 900	204 500
30 - 44	196 200	284 100	241 800
45 - 64	237 600	293 200	266 400
65 -	164 000	222 400	192 800
20 och äldre	194 100	260 200	228 000

BILINNEHAV 2019 JÄMFÖRT MED GÖTEBORG

Antal bilar per 1 000 personer



1 749

PERSONER I
LÅNGTIDSBEROENDE
2018

PERSONER MED UTBETALT EKONOMISKT BISTÅND

	2016	2017	2018
Personer med registrerat bistånd	4 598	4 050	3 522
- varav i minst 10 månader	2 258	1 981	1 749

OHÅLSOTAL 2019 JÄMFÖRT MED GÖTEBORG

Antal ersatta dagar per person



OHÅLSOTAL, ERSATTA DAGAR PER PERSON 2019

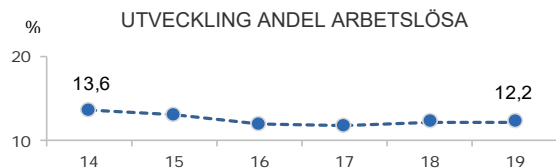
	Kvinnor	Män	Samtliga
Utl. bakgr.	24,8	22,3	23,5
Sv. bakgr.	46,0	31,0	38,4
Samtliga	29,0	23,9	26,4
Samtliga i Gbg	24,7	17,6	21,1

12,2%

ARBETSLÖSHET

ÖPPET ARBETSLÖSA SAMT I PROGRAM, OKT 2019

	Kvinnor	Män	Samtliga	%	% Gbg
18 - 24	153	285	438	7,8	4,6
25 - 29	238	236	474	11,6	5,0
30 - 44	884	775	1 659	14,2	6,4
45 - 64	730	758	1 488	12,5	6,0
18 - 64	2 005	2 054	4 059	12,2	5,8
Född utoml.	1 779	1 713	3 492	15,5	11,4
Född i Sve.	226	341	567	5,3	3,0



FÖRVÄRVSARBETANDE 2018

	Kvinnor	Män	Samtliga	%	% Gbg
18 - 24	1 335	1 561	2 896	51,2	55,5
25 - 29	1 167	1 423	2 590	64,6	74,4
30 - 44	3 359	4 470	7 829	68,0	81,1
45 - 64	3 417	4 059	7 476	63,5	78,3
65 - 74	217	370	587	14,8	22,1
25 - 64	7 943	9 952	17 895	65,6	78,8
Utl. Bakgr.	5 762	7 640	13 402	62,1	67,5
Sv. Bakgr.	2 181	2 312	4 493	78,4	86,0

16,3%

ANDEL MED EFTERGYMNASIAL
UTBILDNING 3 ÅR ELLER LÄNGRE

ANDEL (%) HÖGSTA UTBILDNINGSNIVÅ 2019

	Förgymnasial		Eftergymnasial	
	%	% Gbg	%	% Gbg
18-24	32,4	21,4	2,8	7,8
25-29	19,1	7,4	15,1	37,8
30-44	23,9	9,1	18,9	43,0
45-64	26,3	12,5	14,2	29,6
65-74	33,6	19,9	11,9	26,2
25 - 64	24,2	10,2	16,3	36,6
Kvinnor	24,6	9,3	18,9	40,8
Män	23,8	11,0	13,9	32,7

65,8%

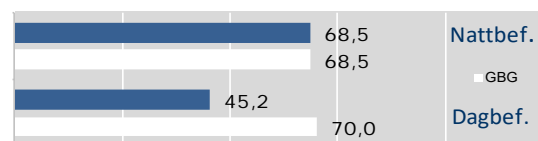
BEHÖRIGA MINST TILL
YRKESPROGRAM

GYMNASIEBEHÖRIGHET 2019

	Kvinnor	Män	Samtliga	%	% Gbg
Yrkesf.	249	230	479	65,8	80,9
ES	248	228	476	65,4	80,3
EK, HU, SA	243	221	464	63,7	79,0
NA, TE	241	222	463	63,6	78,1

0,5

SJÄLVFÖRSÖRJNINGSGRAD

ANDEL SOM ARBETAR INOM PRIVAT NÄRINGS-LIV
100%

2018 ANSTÄLLDA I OLIKA BRANSCHER 16-74 år

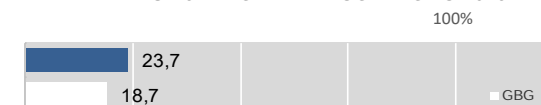
	Dagbefolk.		Nattbefolkning	
	Antal	Antal	%	% Gbg
Vård & sociala tjänster	2 772	3 625	16,9	14,6
Utbildning	2 328	2 075	9,7	10,4
Handel	871	2 058	9,6	11,5
Byggsverksamhet	707	1 385	6,5	4,7
Transport & magasinering	649	1 798	8,4	5,6
Tillverkning & utvinning	575	2 833	13,2	11,7
Kulturella & pers. tjänster	548	867	4,0	4,6
Företagstjänster	524	3 457	16,1	16,4
Offentlig förv. & försvar	509	704	3,3	5,8
Energi & miljö	443	179	0,8	0,7
Fastighetsverksamhet	275	268	1,3	1,8
Hotell & restaurang	192	1 374	6,4	4,4
Okänd verksamhet	41	297	1,4	0,7
Info. & kommunikation	38	357	1,7	5,4
Jord-, skogsbruk & fiske	24	27	0,1	0,2
Finans & försäkring	21	109	0,5	1,5
Totalt	10 517	21 413		

39,6%

BOSTÄDER
BYGGDA 1971 -80BYGGNADSÅR I 10 - ÅRSINTERVALL 2019
(exkl specialbostäder och uppgift saknas)

År	Småhus	Flerbostad	Totalt	%	% Gbg
- 1940	469	3	472	2,4	18,8
41 - 50	278	13	291	1,5	8,7
51 - 60	250	4	254	1,3	13,3
61 - 70	477	6 581	7 058	35,8	21,8
71 - 80	968	6 838	7 806	39,6	12,4
81 - 90	1 052	354	1 406	7,1	4,5
91 - 00	285	300	585	3,0	3,0
01 - 10	608	167	775	3,9	4,3
11 -	287	256	543	2,8	6,8

ANDEL SMÅHUS JÄMFÖRT MED GÖTEBORG 2019

ANTAL BOSTÄDER EFTER AREA 2019
(exkl uppgift saknas)

Kvm	Småhus	Flerbostad	Totalt	%	% Gbg
-40	110	1 299	1 409	7,1	14,7
41-60	132	2 541	2 673	13,6	24,3
61-80	269	7 180	7 449	37,8	27,8
81-100	517	3 329	3 846	19,5	13,8
101-120	1 125	640	1 765	9,0	7,5
121-	2 510	60	2 570	13,0	12,0
Totalt	4 663	15 049	19 712		

ÄGARKATEGORI 2019

	Småhus	Flerbostad	Totalt	%	% Gbg
Hyresrätt	206	13 515	13 721	69,6	53,6
Allmännyttan	112	10 713	10 825	54,9	26,2
Övriga	94	2 802	2 896	14,7	27,4
Bostadsrätt	424	1 534	1 958	9,9	29,1
Äganderätt	4 046	0	4 046	20,5	17,3
Tot. bostäder	4 676	15 049	19 725		

NYBYGGNATION - FÄRDIGSTÄLLDA BOSTÄDER

	2015	2016	2017	2018	2019
Småhus	20	74	72	72	78
Flerbostadshus	6	0	50	133	270
Totalt	26	74	122	205	348

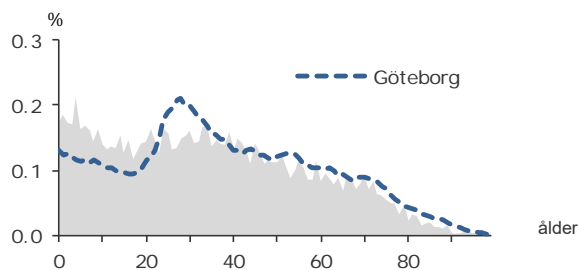
8 094

FOLKMÄNGD 2019

BEFOLKNING EFTER ÅLDER 2019

Ålder	Kvinnor	Män	Samtliga	%
0	61	81	142	1,8
1 - 5	350	382	732	9,0
6	66	70	136	1,7
7 - 9	200	180	380	4,7
10 - 12	164	165	329	4,1
13 - 15	161	174	335	4,1
16 - 18	147	173	320	4,0
19 - 24	334	380	714	8,8
25 - 29	328	259	587	7,3
30 - 44	819	928	1 747	21,6
45 - 64	787	891	1 678	20,7
65 - 74	305	320	625	7,7
75 - 84	148	134	282	3,5
85-	58	29	87	1,1
Samtliga	3 928	4 166	8 094	100

ÅLDERSSTRUKTUR JÄMFÖRT MED GÖTEBORG



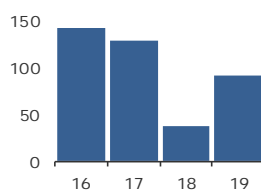
+ 91

BEFOLKNINGS-
FÖRÄNDRING 2019

FÖRÄNDRING 2019

Nettoflytt	-16
Födelseöverskott	90
Födda	146
Döda	56
Totalt*	91

FÖRÄNDRING 2016 - 2019



* Inklusive justering.

2,7

PERSONER I SNITT
PER HUSHÅLL 2019

HUSHÅLL 2019

Personer i hushållet	Antal hushåll	%	% Gbg
1 person	1 057	35,0	43,8
2 personer	727	24,1	27,6
3 personer	402	13,3	11,8
4 personer	348	11,5	10,5
5+ personer	487	16,1	6,3
Totalt antal hushåll	3 021		100,0
Barnhushåll			
(barnen under 18 år)	1 065	35,3	23,6
Hushåll med 3 barn eller fler	312	10,3	3,6
Ensamstående med barn	295	9,8	4,7

59,9%

ANDEL FÖDDA I
UTLANDET

UTRIKES FÖDDA EFTER HDI OCH TID I SVERIGE

HDI-kategorier	-4 år	5-9 år	10- år
Låg + Medel + Okänt	616	669	1 430
Hög + Mycket hög	394	330	1 371
Totalt	1 010	999	2 801

VANLIGASTE FÖDELSELÄNDERNA I GBG 2019

Födelseland	Antal	%	% Gbg
Iran	197	2,4	2,2
Irak	862	10,6	2,2
Somalia	370	4,6	1,6
Syrien	416	5,1	1,4
Bosnien - Hercegovina	329	4,1	1,2
Indien	19	0,2	1,1
Polen	172	2,1	1,0
Finland	154	1,9	1,0
Jugoslavien	270	3,3	1,0
Turkiet	20	0,2	0,9
Övriga länder	2 041	25,2	13,8
Totalt	4 850	59,9	27,5

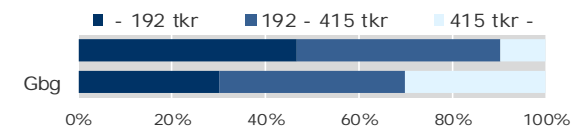
ANDEL UTL. BAKGRUND 2019 JÄMFÖRT MED GBG



200 200 kr

MEDELINKOMST
2018

INKOMSTFÖRD. 2018 JÄMFÖRT MED GBG 20-64 ÅR



MEDELINKOMST 2018 (kr)

Ålder	Kvinnor	Män	Samtliga
20 - 24	124 800	168 900	145 800
25 - 29	165 900	237 600	199 400
30 - 44	161 100	259 600	213 400
45 - 64	199 200	251 000	226 300
65 -	142 100	196 700	168 200
20 och äldre	164 600	235 100	200 200

BILINNEHAV 2019 JÄMFÖRT MED GÖTEBORG
Antal bilar per 1 000 personer306
PERSONER I
LÅNGTIDSBEROENDE
2018

PERSONER MED UTBETALT EKONOMISKT BISTÅND

	2016	2017	2018
Personer med registrerat bistånd	908	789	660
- varav i minst 10 månader	434	378	306

OHÅLSOTAL 2019 JÄMFÖRT MED GÖTEBORG
Antal ersatta dagar per person

OHÅLSOTAL, ERSATTA DAGAR PER PERSON 2019

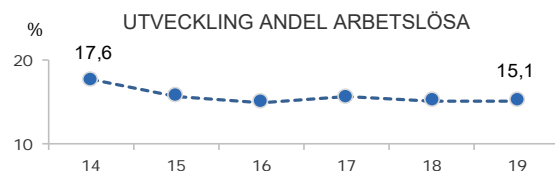
	Kvinnor	Män	Samtliga
Utl. bakgr.	22,9	23,6	23,3
Sv. bakgr.	77,0	43,2	60,1
Samtliga	29,6	25,8	27,6
Samtliga i Gbg	24,7	17,6	21,1

15,1%

ARBETSLÖSHET

ÖPPET ARBETSLÖSA SAMT I PROGRAM, OKT 2019

	Kvinnor	Män	Samtliga	%	% Gbg
18 - 24	24	41	65	8,0	4,6
25 - 29	57	37	94	15,7	5,0
30 - 44	161	133	294	16,9	6,4
45 - 64	132	144	276	16,4	6,0
18 - 64	374	355	729	15,1	5,8
Född utoml.	326	297	623	16,8	11,4
Född i Sve.	48	58	106	9,5	3,0



FÖRVÄRVSARBETANDE 2018

	Kvinnor	Män	Samtliga	%	% Gbg
18 - 24	196	205	401	49,3	55,5
25 - 29	183	201	384	63,0	74,4
30 - 44	439	645	1 084	62,3	81,1
45 - 64	406	487	893	56,1	78,3
65 - 74	24	47	71	11,4	22,1
25 - 64	1 028	1 333	2 361	59,9	78,8
Utl. Bakgr.	868	1 172	2 040	59,6	67,5
Sv. Bakgr.	160	161	321	61,4	86,0

13,0%

ANDEL MED EFTERGYMNASIAL
UTBILDNING 3 ÅR ELLER LÄNGRE

ANDEL (%) HÖGSTA UTBILDNINGSNIVÅ 2019

	Förgymnasial		Eftergymnasial 3 år och längre	
	%	% Gbg	%	% Gbg
18-24	34,8	21,4	2,3	7,8
25-29	24,7	7,4	11,2	37,8
30-44	27,7	9,1	13,9	43,0
45-64	28,7	12,5	12,6	29,6
65-74	33,1	19,9	9,3	26,2
25 - 64	27,7	10,2	13,0	36,6
Kvinnor	27,8	9,3	14,0	40,8
Män	27,6	11,0	12,0	32,7

56,3%

BEHÖRIGA MINST TILL
YRKESPROGRAM

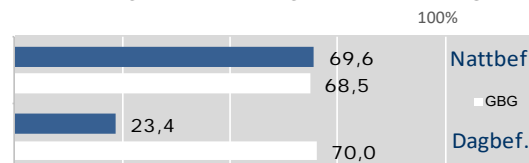
GYMNASIEBEHÖRIGHET 2019

	Kvinnor	Män	Samtliga	%	% Gbg
Yrkesf.	33	30	63	56,3	80,9
ES	33	28	61	54,5	80,3
EK, HU, SA	32	28	60	53,6	79,0
NA, TE	33	26	59	52,7	78,1

0,4

SJÄLVFÖRSÖRJNINGSGRAD

ANDEL SOM ARBETAR INOM PRIVAT NÄRINGS-LIV



2018 ANSTÄLLDA I OLIKA BRANSCHER 16-74 år

	Dagbefolkning		Nattbefolkning	
	Antal	Antal	%	% Gbg
Vård & sociala tjänster	415	486	17,1	14,6
Utbildning	281	258	9,1	10,4
Offentlig förv. & försvar	103	68	2,4	5,8
Företagstjänster	67	509	17,9	16,4
Transport & magasinering	67	271	9,6	5,6
Handel	38	293	10,3	11,5
Tillverkning & utvinning	34	361	12,7	11,7
Kulturella & pers. tjänster	27	99	3,5	4,6
Byggnadsverksamhet	22	187	6,6	4,7
Fastighetsverksamhet	13	27	1,0	1,8
Okänd verksamhet	4	40	1,4	0,7
Hotell & restaurang	..	169	6,0	4,4
Info. & kommunikation	..	31	1,1	5,4
Jord-, skogsbruk & fiske	0,2
Energi & miljö	..	25	0,9	0,7
Finans & försäkring	1,5
Totalt	1 077	2 837		

93,1%

BOSTÄDER
BYGGDA 1971 -80

BYGGNADSÅR I 10 - ÅRSINTERVALL 2019

(exkl specialbostäder och uppgift saknas)

År	Småhus	Flerbostad	Totalt	%	% Gbg
- 1940	2	0	2	0,1	18,8
41 - 50	0	0	0	0,0	8,7
51 - 60	0	0	0	0,0	13,3
61 - 70	0	0	0	0,0	21,8
71 - 80	163	2 717	2 880	93,1	12,4
81 - 90	99	0	99	3,2	4,5
91 - 00	0	0	0	0,0	3,0
01 - 10	3	0	3	0,1	4,3
11 -	6	0	6	0,2	6,8

ANDEL SMÅHUS JÄMFÖRT MED GÖTEBORG 2019



ANTAL BOSTÄDER EFTER AREA 2019

(exkl uppgift saknas)

Kvm	Småhus	Flerbostad	Totalt	%	% Gbg
-40	2	426	428	13,8	14,7
41-60	0	183	183	5,9	24,3
61-80	0	1 542	1 542	49,8	27,8
81-100	5	646	651	21,0	13,8
101-120	69	12	81	2,6	7,5
121-	197	12	209	6,8	12,0
Totalt	273	2 821	3 094		

ÄGARKATEGORI 2019

	Småhus	Flerbostad	Totalt	%	% Gbg
Hyresrätt	2	2 743	2 745	88,7	53,6
Allmännyttan	0	1 364	1 364	44,1	26,2
Övriga	2	1 379	1 381	44,6	27,4
Bostadsrätt	99	78	177	5,7	29,1
Äganderätt	172	0	172	5,6	17,3
Tot. bostäder	273	2 821	3 094		

NYBYGGNATION - FÄRDIGSTÄLLDA BOSTÄDER

	2015	2016	2017	2018	2019
Småhus	0	0	4	0	0
Flerbostadshus	0	0	0	0	44
Totalt	0	0	4	0	44

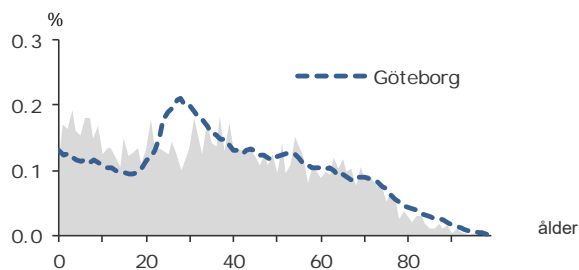
5 171

FOLKMÄNGD 2019

BEFOLKNING EFTER ÅLDER 2019

Ålder	Kvinnor	Män	Samtliga	%
0	25	41	66	1,3
1 - 5	221	214	435	8,4
6	48	45	93	1,8
7 - 9	118	139	257	5,0
10 - 12	105	98	203	3,9
13 - 15	99	94	193	3,7
16 - 18	111	88	199	3,8
19 - 24	194	223	417	8,1
25 - 29	153	166	319	6,2
30 - 44	559	565	1 124	21,7
45 - 64	549	603	1 152	22,3
65 - 74	230	245	475	9,2
75 - 84	91	100	191	3,7
85-	30	17	47	0,9
Samtliga	2 533	2 638	5 171	100

ÅLDERSSTRUKTUR JÄMFÖRT MED GÖTEBORG



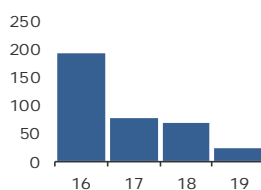
+ 24

BEFOLKNINGS-
FÖRÄNDRING 2019

FÖRÄNDRING 2019

Nettoflytt	-21
Födelseöverskott	32
Födda	68
Döda	36
Totalt*	24

FÖRÄNDRING 2016 - 2019



* Inklusive justering.

2,5

PERSONER I SNITT
PER HUSHÅLL 2019

HUSHÅLL 2019

Personer i hushållet	Antal hushåll	%	% Gbg
1 person	784	38,4	43,8
2 personer	481	23,6	27,6
3 personer	240	11,8	11,8
4 personer	254	12,4	10,5
5+ personer	283	13,9	6,3
Totalt antal hushåll	2 042		100,0
Barnhushåll	634	31,0	23,6
(barnen under 18 år)			
Hushåll med 3 barn eller fler	198	9,7	3,6
Ensamstående med barn	189	9,3	4,7

50,7%

ANDEL FÖDDA I
UTLANDET

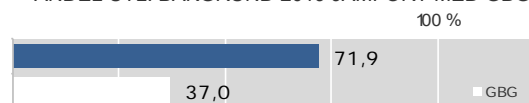
UTRIKES FÖDDA EFTER HDI OCH TID I SVERIGE

HDI-kategorier	-4 år	5-9 år	10- år
Låg + Medel + Okänt	358	339	922
Hög + Mycket hög	156	140	689
Totalt	514	479	1 611

VANLIGASTE FÖDELSELÄNDERNA I GBG 2019

Födelseland	Antal	%	% Gbg
Iran	146	2,8	2,2
Irak	458	8,9	2,2
Somalia	449	8,7	1,6
Syrien	217	4,2	1,4
Bosnien - Hercegovina	65	1,3	1,2
Indien	13	0,3	1,1
Polen	99	1,9	1,0
Finland	106	2,0	1,0
Jugoslavien	70	1,4	1,0
Turkiet	21	0,4	0,9
Övriga länder	976	18,9	13,8
Totalt	2 620	50,7	27,5

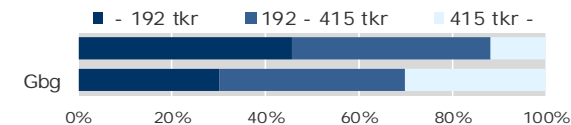
ANDEL UTL. BAKGRUND 2019 JÄMFÖRT MED GBG



219 100 kr

MEDELINKOMST
2018

INKOMSTFÖRD. 2018 JÄMFÖRT MED GBG 20-64 ÅR



MEDELINKOMST 2018 (kr)

Ålder	Kvinnor	Män	Samtliga
20 - 24	116 400	158 800	137 400
25 - 29	147 700	202 700	176 800
30 - 44	171 200	244 900	208 000
45 - 64	241 700	290 700	267 500
65 -	185 100	248 800	217 900
20 och äldre	188 100	248 600	219 100

BILINNEHAV 2019 JÄMFÖRT MED GÖTEBORG

Antal bilar per 1 000 personer

214
PERSONER I
LÅNGTIDSBEROENDE
2018

PERSONER MED UTBETALT EKONOMISKT BISTÅND

	2016	2017	2018
Personer med registrerat bistånd	571	509	460
- varav i minst 10 månader	289	240	214

OHÅLSOTAL 2019 JÄMFÖRT MED GÖTEBORG

Antal ersatta dagar per person



OHÅLSOTAL, ERSATTA DAGAR PER PERSON 2019

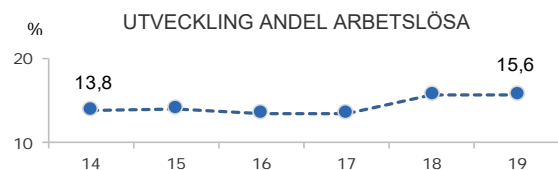
	Kvinnor	Män	Samtliga
Utl. bakgr.	22,5	20,2	21,3
Sv. bakgr.	78,3	44,0	61,4
Samtliga	35,9	25,5	30,6
Samtliga i Gbg	24,7	17,6	21,1

15,6%

ARBETSLÖSHET

ÖPPET ARBETSLÖSA SAMT I PROGRAM, OKT 2019

	Kvinnor	Män	Samtliga	%	% Gbg
18 - 24	17	37	54	10,9	4,6
25 - 29	23	27	50	15,3	5,0
30 - 44	116	101	217	19,2	6,4
45 - 64	73	93	166	14,3	6,0
18 - 64	229	258	487	15,6	5,8
Född utoml.	207	221	428	20,8	11,4
Född i Sve.	22	37	59	5,6	3,0



FÖRVÄRVSARBETANDE 2018

	Kvinnor	Män	Samtliga	%	% Gbg
18 - 24	118	124	242	51,8	55,5
25 - 29	86	120	206	59,9	74,4
30 - 44	293	383	676	61,0	81,1
45 - 64	319	409	728	62,8	78,3
65 - 74	34	39	73	15,4	22,1
25 - 64	698	912	1 610	61,6	78,8
Utl. Bakgr.	484	668	1 152	59,2	67,5
Sv. Bakgr.	214	244	458	68,8	86,0

14,2%

ANDEL MED EFTERGymNASIAL
UTBILDNING 3 ÅR ELLER LÄNGRE

ANDEL (%) HÖGSTA UTBILDNINGSNIVÅ 2019

	Förgymnasial		Eftergymnasial	
	%	% Gbg	%	% Gbg
18-24	35,1	21,4	1,6	7,8
25-29	23,2	7,4	11,3	37,8
30-44	28,6	9,1	15,4	43,0
45-64	23,9	12,5	13,9	29,6
65-74	27,8	19,9	16,2	26,2
25 - 64	25,9	10,2	14,2	36,6
Kvinnor	27,2	9,3	15,7	40,8
Män	24,6	11,0	12,8	32,7

56,7%

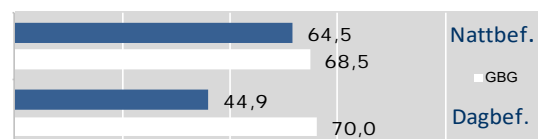
BEHÖRIGA MINST TILL
YRKESPROGRAM

GYMNASIEBEHÖRIGHET 2019

	Kvinnor	Män	Samtliga	%	% Gbg
Yrkesf.	18	16	34	56,7	80,9
ES	18	16	34	56,7	80,3
EK, HU, SA	16	15	31	51,7	79,0
NA, TE	16	16	32	53,3	78,1

0,2

SJÄLVFÖRSÖRJNINGSGRAD

ANDEL SOM ARBETAR INOM PRIVAT NÄRINGS-
LIV

2018 ANSTÄLLDA I OLIKA BRANSCHER 16-74 år

	Dagbefolkn.		Nattbefolkning	
	Antal	Antal	%	% Gbg
Utbildning	213	209	10,9	10,4
Transport & magasinering	49	187	9,7	5,6
Vård & sociala tjänster	37	359	18,6	14,6
Fastighetsverksamhet	17	19	1,0	1,8
Företagstjänster	16	298	15,5	16,4
Handel	9	170	8,8	11,5
Hotell & restaurang	7	116	6,0	4,4
Info. & kommunikation	7	38	2,0	5,4
Kulturella & pers. tjänster	7	80	4,2	4,6
Byggverksamhet	6	81	4,2	4,7
Tillverkning & utvinning	5	244	12,7	11,7
Okänd verksamhet	..	37	1,9	0,7
Energi & miljö	..	13	0,7	0,7
Finans & försäkring	1,5
Jord-, skogsbruk & fiske	0,2
Offentlig förv. & försvar	..	63	3,3	5,8
Totalt	376	1 925		

81,1%

BOSTÄDER
BYGGDA 1971 -80BYGGNADSÅR I 10 - ÅRSINTERVALL 2019
(exkl specialbostäder och uppgift saknas)

År	Småhus	Flerbostad	Totalt	%	% Gbg
- 1940	0	0	0	0,0	18,8
41 - 50	0	0	0	0,0	8,7
51 - 60	2	0	2	0,1	13,3
61 - 70	0	0	0	0,0	21,8
71 - 80	86	1 600	1 686	81,1	12,4
81 - 90	376	0	376	18,1	4,5
91 - 00	0	0	0	0,0	3,0
01 - 10	0	0	0	0,0	4,3
11 -	3	0	3	0,1	6,8

ANDEL SMÅHUS JÄMFÖRT MED GÖTEBORG 2019



ANTAL BOSTÄDER EFTER AREA 2019

Kvm	Småhus	Flerbostad	Totalt	%	% Gbg
-40	0	72	72	3,5	14,7
41-60	1	444	445	21,4	24,3
61-80	9	682	691	33,2	27,8
81-100	4	414	418	20,1	13,8
101-120	126	0	126	6,1	7,5
121-	327	0	327	15,7	12,0
Totalt	467	1 612	2 079		

ÄGARKATEGORI 2019

	Småhus	Flerbostad	Totalt	%	% Gbg
Hyresrätt	6	1 612	1 618	77,8	53,6
Allmännyttan	0	1 600	1 600	77,0	26,2
Övriga	6	12	18	0,9	27,4
Bostadsrätt	0	0	0	0,0	29,1
Äganderätt	461	0	461	22,2	17,3
Tot. bostäder	467	1 612	2 079		

NYBYGGNATION - FÄRDIGSTÄLLDA BOSTÄDER

	2015	2016	2017	2018	2019
Småhus	0	0	0	0	1
Flerbostadshus	0	0	0	0	0
Totalt	0	0	0	0	1

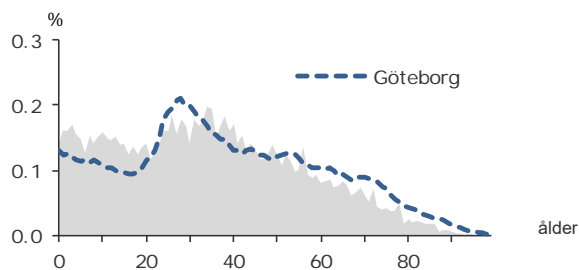
9 468

FOLKMÄNGD 2019

BEFOLKNING EFTER ÅLDER 2019

Ålder	Kvinnor	Män	Samtliga	%
0	68	68	136	1,4
1 - 5	369	386	755	8,0
6	62	58	120	1,3
7 - 9	206	217	423	4,5
10 - 12	212	216	428	4,5
13 - 15	185	223	408	4,3
16 - 18	190	174	364	3,8
19 - 24	374	410	784	8,3
25 - 29	399	403	802	8,5
30 - 44	1 038	1 276	2 314	24,4
45 - 64	930	1 062	1 992	21,0
65 - 74	285	316	601	6,3
75 - 84	136	134	270	2,9
85-	40	31	71	0,7
Samtliga	4 494	4 974	9 468	100

ÅLDERSSTRUKTUR JÄMFÖRT MED GÖTEBORG



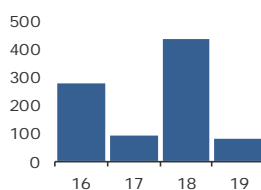
+ 81

BEFOLKNINGS-
FÖRÄNDRING 2019

FÖRÄNDRING 2019

Nettoflytt	-20
Födelseöverskott	85
Födda	141
Döda	56
Totalt*	81

FÖRÄNDRING 2016 - 2019



* Inklusiv justering.

2,8

PERSONER I SNITT
PER HUSHÅLL 2019

HUSHÅLL 2019

Personer i hushållet	Antal hushåll	%	% Gbg
1 person	1 086	32,2	43,8
2 personer	721	21,4	27,6
3 personer	523	15,5	11,8
4 personer	461	13,7	10,5
5+ personer	580	17,2	6,3
Totalt antal hushåll	3 371		100,0
Barnhushåll			
(barnen under 18 år)	1 260	37,4	23,6
Hushåll med 3 barn eller fler	321	9,5	3,6
Ensamstående med barn	237	7,0	4,7

65,2%

ANDEL FÖDDA I
UTLANDET

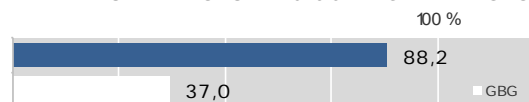
UTRIKES FÖDDA EFTER HDI OCH TID I SVERIGE

HDI-kategorier	-4 år	5-9 år	10- år
Låg + Medel + Okänt	499	524	1 511
Hög + Mycket hög	821	1 061	1 735
Totalt	1 320	1 585	3 246

VANLIGASTE FÖDELSELÄNDERNA I GBG 2019

Födelseland	Antal	%	% Gbg
Iran	168	1,8	2,2
Irak	636	6,7	2,2
Somalia	298	3,1	1,6
Syrien	342	3,6	1,4
Bosnien - Hercegovina	375	4,0	1,2
Indien	111	1,2	1,1
Polen	930	9,8	1,0
Finland	288	3,0	1,0
Jugoslavien	187	2,0	1,0
Turkiet	61	0,6	0,9
Övriga länder	2 777	29,3	13,8
Totalt	6 173	65,2	27,5

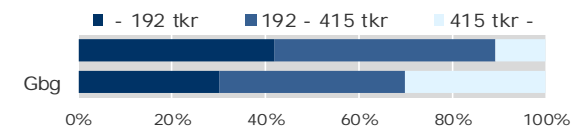
ANDEL UTL. BAKGRUND 2019 JÄMFÖRT MED GBG



217 500 kr

MEDELINKOMST
2018

INKOMSTFÖRD. 2018 JÄMFÖRT MED GBG 20-64 ÅR



MEDELINKOMST 2018 (kr)

Ålder	Kvinnor	Män	Samtliga
20 - 24	134 800	184 300	159 500
25 - 29	168 300	254 200	213 200
30 - 44	180 700	285 900	237 900
45 - 64	204 100	265 700	237 100
65 -	153 000	189 800	171 900
20 och äldre	177 000	253 400	217 500

BILINNEHAV 2019 JÄMFÖRT MED GÖTEBORG

Antal bilar per 1 000 personer

PERSONER I
LÅNGTIDSBEROENDE
2018

PERSONER MED UTBETALT EKONOMISKT BISTÅND

	2016	2017	2018
Personer med registrerat bistånd	672	578	484
- varav i minst 10 månader	322	281	240

OHÅLSOTAL 2019 JÄMFÖRT MED GÖTEBORG

Antal ersatta dagar per person



OHÅLSOTAL, ERSATTA DAGAR PER PERSON 2019

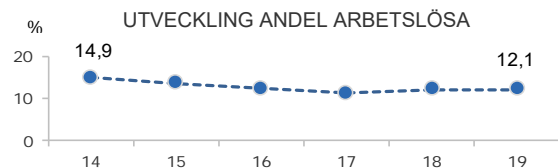
	Kvinnor	Män	Samtliga
Utl. bakgr.	18,5	18,5	18,5
Sv. bakgr.	68,6	49,2	59,0
Samtliga	23,0	20,8	21,8
Samtliga i Gbg	24,7	17,6	21,1

12,1%

ARBETSLÖSHET

ÖPPET ARBETSLÖSA SAMT I PROGRAM, OKT 2019

	Kvinnor	Män	Samtliga	%	% Gbg
18 - 24	33	44	77	8,5	4,6
25 - 29	46	39	85	10,7	5,0
30 - 44	151	130	281	12,2	6,4
45 - 64	129	152	281	14,0	6,0
18 - 64	359	365	724	12,1	5,8
Född utoml.	326	312	638	13,2	11,4
Född i Sve.	33	53	86	7,4	3,0



FÖRVÄRVSARBETANDE 2018

	Kvinnor	Män	Samtliga	%	% Gbg
18 - 24	226	252	478	50,9	55,5
25 - 29	210	294	504	65,6	74,4
30 - 44	631	958	1 589	69,5	81,1
45 - 64	520	711	1 231	62,8	78,3
65 - 74	20	39	59	10,0	22,1
25 - 64	1 361	1 963	3 324	66,3	78,8
Utl. Bakgr.	1 211	1 791	3 002	65,9	67,5
Sv. Bakgr.	150	172	322	70,0	86,0

14,5%

ANDEL MED EFTERGymNASIAL
UTBILDNING 3 ÅR ELLER LÄNGRE

ANDEL (%) HÖGSTA UTBILDNINGSNIVÅ 2019

	Förgymnasial		Eftergymnasial	
	%	% Gbg	%	% Gbg
18-24	30,6	21,4	3,2	7,8
25-29	14,5	7,4	13,6	37,8
30-44	19,7	9,1	18,0	43,0
45-64	25,2	12,5	10,8	29,6
65-74	39,8	19,9	9,0	26,2
25 - 64	21,0	10,2	14,5	36,6
Kvinnor	21,9	9,3	17,3	40,8
Män	20,2	11,0	12,1	32,7

61,0%

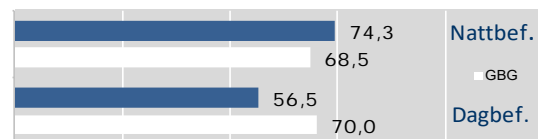
BEHÖRIGA MINST TILL
YRKESPROGRAM

GYMNASIEBEHÖRIGHET 2019

	Kvinnor	Män	Samtliga	%	% Gbg
Yrkesf.	35	29	64	61,0	80,9
ES	35	29	64	61,0	80,3
EK, HU, SA	35	29	64	61,0	79,0
NA, TE	35	28	63	60,0	78,1

0,2

SJÄLVFÖRSÖRJNINGSGRAD

ANDEL SOM ARBETAR INOM PRIVAT NÄRINGS-
LIV 100%

2018 ANSTÄLLDA I OLIKA BRANSCHER 16-74 år

	Dagbefolk.		Nattbefolkning	
	Antal	Antal	%	% Gbg
Utbildning	412	282	7,3	10,4
Vård & sociala tjänster	67	575	14,9	14,6
Företagstjänster	61	765	19,8	16,4
Handel	55	354	9,2	11,5
Byggverksamhet	46	454	11,7	4,7
Fastighetsverksamhet	35	46	1,2	1,8
Transport & magasinering	31	331	8,6	5,6
Hotell & restaurang	27	232	6,0	4,4
Kulturella & pers. tjänster	27	150	3,9	4,6
Offentlig förv. & försvar	17	89	2,3	5,8
Tillverkning & utvinning	8	464	12,0	11,7
Okänd verksamhet	5	47	1,2	0,7
Finans & försäkring	1,5
Energi & miljö	..	24	0,6	0,7
Info. & kommunikation	..	39	1,0	5,4
Jord-, skogsbruk & fiske	0,2
Totalt	794	3 865		

62,8%

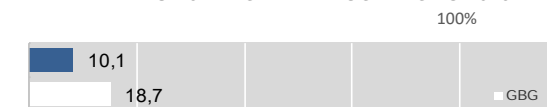
BOSTÄDER
BYGGDA 1971 -80

BYGGNADSÅR I 10 - ÅRSINTERVALL 2019

(exkl specialbostäder och uppgift saknas)

År	Småhus	Flerbostad	Totalt	%	% Gbg
- 1940	0	0	0	0,0	18,8
41 - 50	0	0	0	0,0	8,7
51 - 60	0	0	0	0,0	13,3
61 - 70	0	708	708	20,7	21,8
71 - 80	0	2 144	2 144	62,8	12,4
81 - 90	169	0	169	5,0	4,5
91 - 00	66	0	66	1,9	3,0
01 - 10	43	42	85	2,5	4,3
11 -	67	132	199	5,8	6,8

ANDEL SMÅHUS JÄMFÖRT MED GÖTEBORG 2019



ANTAL BOSTÄDER EFTER AREA 2019

(exkl uppgift saknas)

Kvm	Småhus	Flerbostad	Totalt	%	% Gbg
-40	43	24	67	2,0	14,7
41-60	0	695	695	20,4	24,3
61-80	7	1 543	1 550	45,4	27,8
81-100	19	751	770	22,6	13,8
101-120	77	34	111	3,3	7,5
121-	199	21	220	6,4	12,0
Totalt	345	3 068	3 413		

ÄGARKATEGORI 2019

	Småhus	Flerbostad	Totalt	%	% Gbg
Hyresrätt	1	2 918	2 919	85,5	53,6
Allmännyttan	0	2 760	2 760	80,9	26,2
Övriga	1	158	159	4,7	27,4
Bostadsrätt	167	150	317	9,3	29,1
Äganderätt	177	0	177	5,2	17,3
Tot. bostäder	345	3 068	3 413		

NYBYGGNATION - FÄRDIGSTÄLLDA BOSTÄDER

	2015	2016	2017	2018	2019
Småhus	0	44	0	34	0
Flerbostadshus	0	0	0	126	8
Totalt	0	44	0	160	8

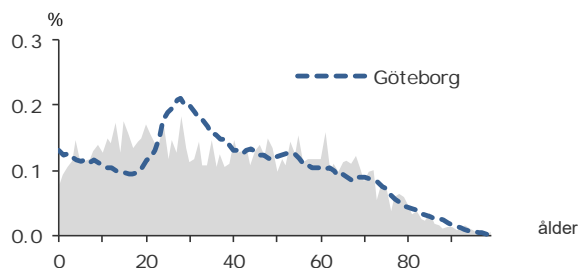
4 249

FOLKMÄNGD 2019

BEFOLKNING EFTER ÅLDER 2019

Ålder	Kvinnor	Män	Samtliga	%
0	12	21	33	0,8
1 - 5	133	110	243	5,7
6	27	22	49	1,2
7 - 9	79	85	164	3,9
10 - 12	85	92	177	4,2
13 - 15	105	98	203	4,8
16 - 18	89	95	184	4,3
19 - 24	181	212	393	9,2
25 - 29	136	165	301	7,1
30 - 44	403	373	776	18,3
45 - 64	541	508	1 049	24,7
65 - 74	219	197	416	9,8
75 - 84	96	98	194	4,6
85-	41	26	67	1,6
Samtliga	2 147	2 102	4 249	100

ÅLDERSSTRUKTUR JÄMFÖRT MED GÖTEBORG



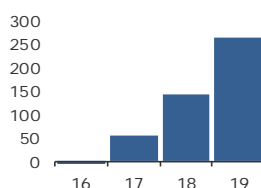
+ 264

BEFOLKNINGS-
FÖRÄNDRING 2019

FÖRÄNDRING 2019

Nettoflytt	263
Födelseöverskott	-5
Födda	29
Döda	34
Totalt*	264

FÖRÄNDRING 2016 - 2019



* Inklusive justering.

2,6

PERSONER I SNITT
PER HUSHÅLL 2019

HUSHÅLL 2019

Personer i hushållet	Antal hushåll	%	% Gbg
1 person	571	35,3	43,8
2 personer	382	23,6	27,6
3 personer	212	13,1	11,8
4 personer	210	13,0	10,5
5+ personer	243	15,0	6,3
Totalt antal hushåll	1 618		100,0

Barnhushåll	489	30,2	23,6
(barnen under 18 år)			
Hushåll med 3 barn eller fler	129	8,0	3,6
Ensamstående med barn	87	5,4	4,7

50,9%

ANDEL FÖDDA I
UTLANDET

UTRIKES FÖDDA EFTER HDI OCH TID I SVERIGE

HDI-kategorier	-4 år	5-9 år	10- år
Låg + Medel + Okänt	142	183	762
Hög + Mycket hög	86	110	853
Totalt	228	293	1 615

VANLIGASTE FÖDELSELÄNDERNA I GBG 2019

Födelseland	Antal	%	% Gbg
Iran	123	2,9	2,2
Irak	475	11,2	2,2
Somalia	70	1,6	1,6
Syrien	132	3,1	1,4
Bosnien - Hercegovina	100	2,4	1,2
Indien	29	0,7	1,1
Polen	64	1,5	1,0
Finland	110	2,6	1,0
Jugoslavien	77	1,8	1,0
Turkiet	64	1,5	0,9
Övriga länder	917	21,6	13,8
Totalt	2 161	50,9	27,5

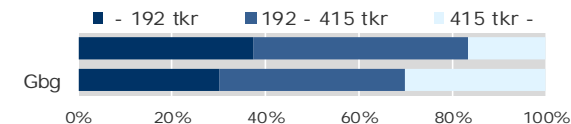
ANDEL UTL. BAKGRUND 2019 JÄMFÖRT MED GBG



243 900 kr

MEDELINKOMST
2018

INKOMSTFÖRD. 2018 JÄMFÖRT MED GBG 20-64 ÅR



MEDELINKOMST 2018 (kr)

Ålder	Kvinnor	Män	Samtliga
20 - 24	133 600	172 300	155 500
25 - 29	213 600	237 500	225 900
30 - 44	221 900	311 700	264 500
45 - 64	267 100	306 500	285 600
65 -	177 900	231 700	202 900
20 och äldre	219 900	269 500	243 900

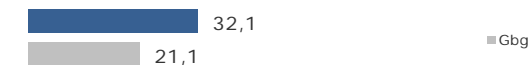
BILINNEHAV 2019 JÄMFÖRT MED GÖTEBORG
Antal bilar per 1 000 personer

74

PERSONER I
LÅNGTIDSBEROENDE
2018

PERSONER MED UTBETALT EKONOMISKT BISTÅND

	2016	2017	2018
Personer med registrerat bistånd	173	141	143
- varav i minst 10 månader	68	69	74

OHÅLSOTAL 2019 JÄMFÖRT MED GÖTEBORG
Antal ersatta dagar per person

OHÅLSOTAL, ERSATTA DAGAR PER PERSON 2019

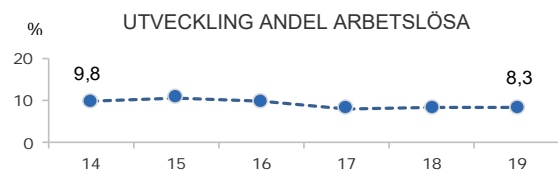
	Kvinnor	Män	Samtliga
Utl. bakgr.	32,1	21,6	26,9
Sv. bakgr.	58,3	56,5	57,4
Samtliga	36,5	27,7	32,1
Samtliga i Gbg	24,7	17,6	21,1

8,3%

ARBETSLÖSHET

ÖPPET ARBETSLÖSA SAMT I PROGRAM, OKT 2019

	Kvinnor	Män	Samtliga	%	% Gbg
18 - 24	6	15	21	4,6	4,6
25 - 29	15	16	31	10,0	5,0
30 - 44	42	28	70	9,1	6,4
45 - 64	54	40	94	8,9	6,0
18 - 64	117	99	216	8,3	5,8
Född utoml.	97	75	172	10,2	11,4
Född i Sve.	20	24	44	4,9	3,0



FÖRVÄRVSARBETANDE 2018

	Kvinnor	Män	Samtliga	%	% Gbg
18 - 24	89	125	214	50,2	55,5
25 - 29	80	94	174	66,2	74,4
30 - 44	250	259	509	72,2	81,1
45 - 64	364	330	694	68,0	78,3
65 - 74	32	40	72	17,8	22,1
25 - 64	694	683	1 377	69,2	78,8
Utl. Bakgr.	548	546	1 094	68,7	67,5
Sv. Bakgr.	146	137	283	71,5	86,0

19,0%

ANDEL MED EFTERGYMNASIAL
UTBILDNING 3 ÅR ELLER LÄNGRE

ANDEL (%) HÖGSTA UTBILDNINGSNIVÅ 2019

	Förgymnasial		Eftergymnasial	
	%	% Gbg	%	% Gbg
18-24	29,5	21,4	3,5	7,8
25-29	15,3	7,4	20,3	37,8
30-44	19,7	9,1	22,3	43,0
45-64	23,5	12,5	16,3	29,6
65-74	31,3	19,9	15,1	26,2
25 - 64	21,0	10,2	19,0	36,6
Kvinnor	20,6	9,3	20,9	40,8
Män	21,4	11,0	17,1	32,7

72,3%

BEHÖRIGA MINST TILL
YRKESPROGRAM

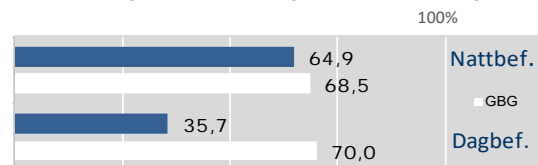
GYMNASIEBEHÖRIGHET 2019

	Kvinnor	Män	Samtliga	%	% Gbg
Yrkesf.	19	28	47	72,3	80,9
ES	19	28	47	72,3	80,3
EK, HU, SA	18	28	46	70,8	79,0
NA, TE	18	28	46	70,8	78,1

1,6

SJÄLVFÖRSÖRJNINGSGRAD

ANDEL SOM ARBETAR INOM PRIVAT NÄRINGS-LIV



2018 ANSTÄLLDA I OLIKA BRANSCHER 16-74 ÅR

	Dagbefolkning		Nattbefolkning	
	Antal	Antal	%	% Gbg
Vård & sociala tjänster	1 065	330	19,8	14,6
Utbildning	358	198	11,9	10,4
Handel	266	168	10,1	11,5
Kulturella & pers. tjänster	256	75	4,5	4,6
Offentlig förv. & försvar	195	63	3,8	5,8
Transport & magasinering	195	127	7,6	5,6
Företagstjänster	99	224	13,5	16,4
Fastighetsverksamhet	89	21	1,3	1,8
Hotell & restaurang	69	83	5,0	4,4
Tillverkning & utvinning	57	240	14,4	11,7
Energi & miljö	31	14	0,8	0,7
Byggverksamhet	12	61	3,7	4,7
Finans & försäkring	10	..	0,3	1,5
Okänd verksamhet	3	24	1,4	0,7
Jord-, skogsbruk & fiske	0,2
Info. & kommunikation	..	29	1,7	5,4
Totalt	2 708	1 664		

28,5%

BOSTÄDER
BYGGDA 1971 -80

BYGGNADSÅR I 10 - ÅRSINTERVALL 2019

(exkl specialbostäder och uppgift saknas)

År	Småhus	Flerbostad	Totalt	%	% Gbg
- 1940	1	0	1	0,1	18,8
41 - 50	1	0	1	0,1	8,7
51 - 60	2	0	2	0,1	13,3
61 - 70	1	0	1	0,1	21,8
71 - 80	106	377	483	28,5	12,4
81 - 90	95	342	437	25,8	4,5
91 - 00	0	273	273	16,1	3,0
01 - 10	83	64	147	8,7	4,3
11 -	27	124	151	8,9	6,8

ANDEL SMÅHUS JÄMFÖRT MED GÖTEBORG 2019



ANTAL BOSTÄDER EFTER AREA 2019

(exkl uppgift saknas)

Kvm	Småhus	Flerbostad	Totalt	%	% Gbg
-40	10	196	206	12,2	14,7
41-60	1	107	108	6,4	24,3
61-80	15	515	530	31,3	27,8
81-100	95	336	431	25,5	13,8
101-120	39	222	261	15,4	7,5
121-	156	0	156	9,2	12,0
Totalt	316	1 376	1 692		

ÄGARKATEGORI 2019

	Småhus	Flerbostad	Totalt	%	% Gbg
Hyresrätt	116	559	675	39,9	53,6
Allmännyttan	112	377	489	28,9	26,2
Övriga	4	182	186	11,0	27,4
Bostadsrätt	108	817	925	54,7	29,1
Äganderätt	93	0	93	5,5	17,3
Tot. bostäder	317	1 376	1 693		

NYBYGGNATION - FÄRDIGSTÄLLDA BOSTÄDER

	2015	2016	2017	2018	2019
Småhus	0	0	11	14	48
Flerbostadshus	0	0	0	0	204
Totalt	0	0	11	14	252

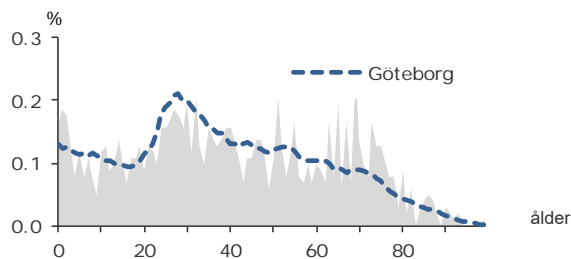
1 028

FOLKMÄNGD 2019

BEFOLKNING EFTER ÅLDER 2019

Ålder	Kvinnor	Män	Samtliga	%
0	8	9	17	1,7
1 - 5	28	41	69	6,7
6	6	2	8	0,8
7 - 9	9	15	24	2,3
10 - 12	21	13	34	3,3
13 - 15	17	18	35	3,4
16 - 18	14	15	29	2,8
19 - 24	40	33	73	7,1
25 - 29	44	42	86	8,4
30 - 44	84	124	208	20,2
45 - 64	106	116	222	21,6
65 - 74	64	74	138	13,4
75 - 84	32	29	61	5,9
85-	15	9	24	2,3
Samtliga	488	540	1 028	100

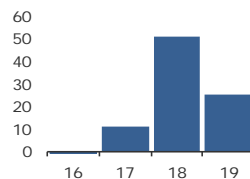
ÅLDERSSTRUKTUR JÄMFÖRT MED GÖTEBORG



+ 25

BEFOLKNINGS-
FÖRÄNDRING 2019

FÖRÄNDRING 2019	FÖRÄNDRING 2016 - 2019
Nettoflytt	19
Födelseöverskott	7
Födda	13
Döda	6
Totalt*	25



* Inklusiv justering.

2,3

PERSONER I SNITT
PER HUSHÅLL 2019

HUSHÅLL 2019

Personer i hushållet	Antal hushåll	%	% Gbg
1 person	179	40,9	43,8
2 personer	110	25,1	27,6
3 personer	66	15,1	11,8
4 personer	37	8,4	10,5
5+ personer	46	10,5	6,3
Totalt antal hushåll	438		100,0

Barnhushåll	Antal hushåll	%	% Gbg
Barnhushåll	107	24,4	23,6
(barnen under 18 år)			
Hushåll med 3 barn eller fler	23	5,3	3,6
Ensamstående med barn	12	2,7	4,7

43,0%

ANDEL FÖDDA I
UTLANDET

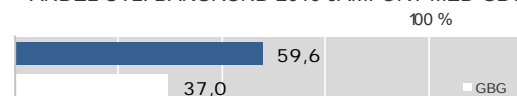
UTRIKES FÖDDA EFTER HDI OCH TID I SVERIGE

HDI-kategorier	-4 år	5-9 år	10- år
Låg + Medel + Okänt	43	28	112
Hög + Mycket hög	42	30	183
Totalt	85	58	295

VANLIGASTE FÖDELSELÄNDERNA I Gbg 2019

Födelseland	Antal	%	% Gbg
Iran	31	3,0	2,2
Irak	68	6,6	2,2
Somalia	1,6
Syrien	45	4,4	1,4
Bosnien - Hercegovina	13	1,3	1,2
Indien	1,1
Polen	18	1,8	1,0
Finland	40	3,9	1,0
Jugoslavien	25	2,4	1,0
Turkiet	10	1,0	0,9
Övriga länder	185	18,0	13,8
Totalt	442	43,0	27,5

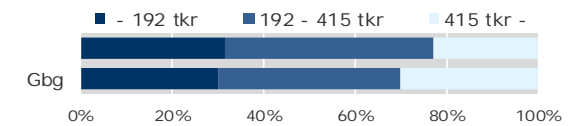
ANDEL UTL. BAKGRUND 2019 JÄMFÖRT MED Gbg



276 100 kr

MEDELINKOMST
2018

INKOMSTFÖRD. 2018 JÄMFÖRT MED Gbg 20-64 ÅR

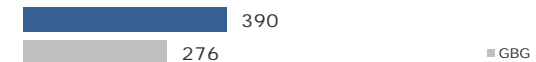


MEDELINKOMST 2018 (kr)

Ålder	Kvinnor	Män	Samtliga
20 - 24	154 700	193 100	169 600
25 - 29	208 100	307 600	258 900
30 - 44	231 600	333 500	292 600
45 - 64	288 100	364 200	327 300
65 -	203 500	282 400	242 200
20 och äldre	230 600	318 600	276 100

BILINNEHAV 2019 JÄMFÖRT MED GÖTEBORG

Antal bilar per 1 000 personer



15

PERSONER I
LÅNGTIDSBEROENDE
2018

PERSONER MED UTBETALT EKONOMISKT BISTÅND

	2016	2017	2018
Personer med registrerat bistånd	24	27	29
- varav i minst 10 månader	7	9	15

OHÄLSOTAL 2019 JÄMFÖRT MED GÖTEBORG

Antal ersatta dagar per person



OHÄLSOTAL, ERSATTA DAGAR PER PERSON 2019

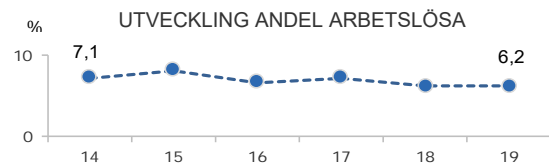
	Kvinnor	Män	Samtliga
Utl. bakgr.	24,3	17,6	20,7
Sv. bakgr.	19,9	18,0	18,9
Samtliga	22,8	17,7	20,1
Samtliga i Gbg	24,7	17,6	21,1

6,2%

ARBETSLÖSHET

ÖPPET ARBETSLÖSA SAMT I PROGRAM, OKT 2019

	Kvinnor	Män	Samtliga	%	% Gbg
18 - 24	4,6
25 - 29	5,0
30 - 44	9	9	18	9,0	6,4
45 - 64	5	6	11	5,0	6,0
18 - 64	16	20	36	6,2	5,8
Född utoml.	13	14	27	8,9	11,4
Född i Sve.	3	6	9	3,2	3,0



FÖRVÄRVSARBETANDE 2018

	Kvinnor	Män	Samtliga	%	% Gbg
18 - 24	28	17	45	54,9	55,5
25 - 29	28	39	67	74,4	74,4
30 - 44	47	90	137	75,3	81,1
45 - 64	79	93	172	71,4	78,3
65 - 74	10	13	23	17,3	22,1
25 - 64	154	222	376	73,3	78,8
Utl. Bakgr.	88	138	226	69,5	67,5
Sv. Bakgr.	66	84	150	79,8	86,0

22,1%

ANDEL MED EFTERGYMNASIAL
UTBILDNING 3 ÅR ELLER LÄNGRE

ANDEL (%) HÖGSTA UTBILDNINGSNIVÅ 2019

	Förgymnasial		Eftergymnasial	
	%	% Gbg	3 år och längre	% Gbg
18-24	28,6	21,4	0,0	7,8
25-29	16,3	7,4	19,8	37,8
30-44	15,9	9,1	25,5	43,0
45-64	16,2	12,5	19,8	29,6
65-74	37,0	19,9	12,3	26,2
25 - 64	16,1	10,2	22,1	36,6
Kvinnor	13,7	9,3	26,9	40,8
Män	18,1	11,0	18,1	32,7

85,7%

BEHÖRIGA MINST TILL
YRKESPROGRAM

GYMNASIEBEHÖRIGHET 2019

	Kvinnor	Män	Samtliga	%	% Gbg
Yrkesf.	6	85,7	80,9
ES	6	85,7	80,3
EK, HU, SA	6	85,7	79,0
NA, TE	6	85,7	78,1

0,7

SJÄLVFÖRSÖRJNINGSGRAD

ANDEL SOM ARBETAR INOM PRIVAT NÄRINGSBLIV
100%

	Antal	%	% Gbg
Nattbef.	71,8	71,8	71,8
Dagbef.	68,5	68,5	68,5
Totalt	95,9	95,9	95,9
GBG	70,0	70,0	70,0

2018 ANSTÄLLDA I OLIKA BRANSCHER 16-74 år

	Dagbefolkn.		Nattbefolkn.	
	Antal	%	Antal	% Gbg
Transport & magasinering	103	42	9,5	5,6
Handel	45	50	11,3	11,5
Byggverksamhet	37	28	6,3	4,7
Energi & miljö	34	3	0,7	0,7
Utbildning	21	49	11,0	10,4
Vård & sociala tjänster	20	64	14,4	14,6
Företagstjänster	13	59	13,3	16,4
Fastighetsverksamhet	9	8	1,8	1,8
Tillverkning & utvinning	9	77	17,3	11,7
Hotell & restaurang	..	16	3,6	4,4
Kulturella & pers. tjänster	..	12	2,7	4,6
Info. & kommunikation	..	11	2,5	5,4
Finans & försäkring	..	5	1,1	1,5
Jord-, skogsbruk & fiske	0,2
Offentlig förv. & försvar	..	16	3,6	5,8
Okänd verksamhet	0,7
Totalt	296	444		

77,9%

BOSTÄDER
BYGGDA 1961 -70

BYGGNADSÅR I 10 - ÅRSINTERVALL 2019

(exkl specialbostäder och uppgift saknas)

År	Småhus	Flerbostad	Totalt	%	% Gbg
- 1940	41	0	41	9,3	18,8
41 - 50	5	0	5	1,1	8,7
51 - 60	14	3	17	3,8	13,3
61 - 70	64	281	345	77,9	21,8
71 - 80	4	0	4	0,9	12,4
81 - 90	8	12	20	4,5	4,5
91 - 00	0	0	0	0,0	3,0
01 - 10	8	0	8	1,8	4,3
11 -	3	0	3	0,7	6,8

ANDEL SMÅHUS JÄMFÖRT MED GÖTEBORG 2019



ANTAL BOSTÄDER EFTER AREA 2019

(exkl uppgift saknas)

Kvm	Småhus	Flerbostad	Totalt	%	% Gbg
-40	1	35	36	8,1	14,7
41-60	1	117	118	26,6	24,3
61-80	9	63	72	16,3	27,8
81-100	33	65	98	22,1	13,8
101-120	20	16	36	8,1	7,5
121-	83	0	83	18,7	12,0
Totalt	147	296	443		

ÄGARKATEGORI 2019

	Småhus	Flerbostad	Totalt	%	% Gbg
Hyresrätt	5	15	20	4,5	53,6
Allmännyttan	0	0	0	0,0	26,2
Övriga	5	15	20	4,5	27,4
Bostadsrätt	0	281	281	63,4	29,1
Äganderätt	142	0	142	32,1	17,3
Tot. bostäder	147	296	443		

NYBYGGNATION - FÄRDIGSTÄLLDA BOSTÄDER

	2015	2016	2017	2018	2019
Småhus	1	1	0	0	1
Flerbostadshus	0	0	0	0	0
Totalt	1	1	0	0	1

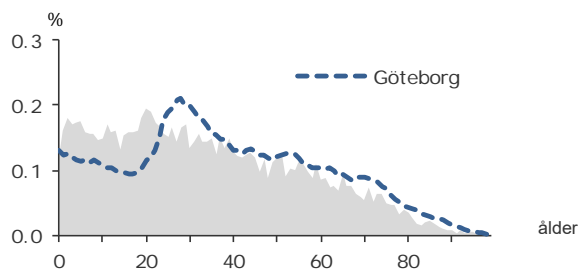
8 241

FOLKMÄNGD 2019

BEFOLKNING EFTER ÅLDER 2019

Ålder	Kvinnor	Män	Samtliga	%
0	51	54	105	1,3
1 - 5	337	371	708	8,6
6	64	67	131	1,6
7 - 9	178	200	378	4,6
10 - 12	185	208	393	4,8
13 - 15	190	179	369	4,5
16 - 18	214	180	394	4,8
19 - 24	408	467	875	10,6
25 - 29	328	327	655	7,9
30 - 44	817	869	1 686	20,5
45 - 64	811	821	1 632	19,8
65 - 74	279	277	556	6,7
75 - 84	133	139	272	3,3
85-	52	35	87	1,1
Samtliga	4 047	4 194	8 241	100

ÅLDERSSTRUKTUR JÄMFÖRT MED GÖTEBORG



- 30

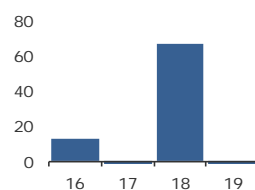
BEFOLKNINGS-
FÖRÄNDRING 2019

FÖRÄNDRING 2019

Nettoflytt	-108
Födelseöverskott	61
Födda	106
Döda	45

Totalt* -30

FÖRÄNDRING 2016 - 2019



* Inklusive justering.

3,0

PERSONER I SNITT
PER HUSHÅLL 2019

HUSHÅLL 2019

Personer i hushållet	Antal hushåll	%	% Gbg
1 person	866	31,2	43,8
2 personer	622	22,4	27,6
3 personer	360	13,0	11,8
4 personer	341	12,3	10,5
5+ personer	588	21,2	6,3
Totalt antal hushåll	2 777		100,0
Barnhushåll	1 031	37,1	23,6
(barnen under 18 år)			
Hushåll med 3 barn eller fler	359	12,9	3,6
Ensamstående med barn	280	10,1	4,7

58,7%

ANDEL FÖDDA I
UTLANDET

UTRIKES FÖDDA EFTER HDI OCH TID I SVERIGE

HDI-kategorier	-4 år	5-9 år	10- år
Låg + Medel + Okänt	560	815	1 890
Hög + Mycket hög	192	250	1 105
Totalt	752	1 065	2 995

VANLIGASTE FÖDELSELÄNDERNA I GBG 2019

Födelseland	Antal	%	% Gbg
Iran	155	1,9	2,2
Irak	886	10,8	2,2
Somalia	920	11,2	1,6
Syrien	398	4,8	1,4
Bosnien - Hercegovina	153	1,9	1,2
Indien	54	0,7	1,1
Polen	91	1,1	1,0
Finland	82	1,0	1,0
Jugoslavien	150	1,8	1,0
Turkiet	113	1,4	0,9
Övriga länder	1 833	22,2	13,8
Totalt	4 835	58,7	27,5

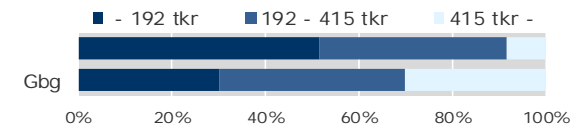
ANDEL UTL. BAKGRUND 2019 JÄMFÖRT MED GBG



189 800 kr

MEDELINKOMST
2018

INKOMSTFÖRD. 2018 JÄMFÖRT MED GBG 20-64 ÅR



MEDELINKOMST 2018 (kr)

Ålder	Kvinnor	Män	Samtliga
20 - 24	123 400	151 700	138 000
25 - 29	162 800	222 500	194 100
30 - 44	161 300	238 000	199 900
45 - 64	187 700	234 800	211 400
65 -	141 800	196 000	168 200
20 och äldre	161 500	217 600	189 800

BILINNEHAV 2019 JÄMFÖRT MED GÖTEBORG
Antal bilar per 1 000 personer

490

PERSONER I
LÅNGTIDSBEROENDE
2018

PERSONER MED UTBETALT EKONOMISKT BISTÅND

	2016	2017	2018
Personer med registrerat bistånd	1 124	976	859
- varav i minst 10 månader	600	531	490

OHÅLSOTAL 2019 JÄMFÖRT MED GÖTEBORG
Antal ersatta dagar per person

OHÅLSOTAL, ERSATTA DAGAR PER PERSON 2019

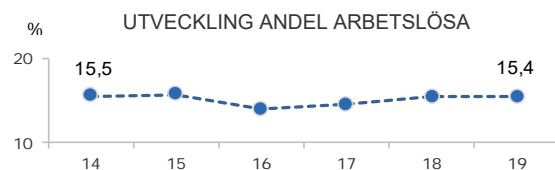
	Kvinnor	Män	Samtliga
Utl. bakgr.	24,8	25,5	25,1
Sv. bakgr.	54,0	24,3	39,7
Samtliga	27,8	25,4	26,6
Samtliga i Gbg	24,7	17,6	21,1

15,4%

ARBETSLÖSHET

ÖPPET ARBETSLÖSA SAMT I PROGRAM, OKT 2019

	Kvinnor	Män	Samtliga	%	% Gbg
18 - 24	28	66	94	9,3	4,6
25 - 29	41	47	88	12,8	5,0
30 - 44	176	160	336	19,8	6,4
45 - 64	123	134	257	15,5	6,0
18 - 64	368	407	775	15,4	5,8
Född utoml.	337	353	690	18,0	11,4
Född i Sve.	31	54	85	7,0	3,0



FÖRVÄRVSARBETANDE 2018

	Kvinnor	Män	Samtliga	%	% Gbg
18 - 24	222	248	470	46,4	55,5
25 - 29	172	226	398	63,3	74,4
30 - 44	410	576	986	58,8	81,1
45 - 64	402	465	867	52,1	78,3
65 - 74	21	41	62	11,9	22,1
25 - 64	984	1 267	2 251	56,7	78,8
Utl. Bakgr.	832	1 117	1 949	54,9	67,5
Sv. Bakgr.	152	150	302	72,1	86,0

14,1%

ANDEL MED EFTERGYMNASIAL
UTBILDNING 3 ÅR ELLER LÄNGRE

ANDEL (%) HÖGSTA UTBILDNINGSNIVÅ 2019

	Förgymnasial		Eftergymnasial	
	%	% Gbg	%	% Gbg
18-24	34,3	21,4	2,9	7,8
25-29	22,3	7,4	13,4	37,8
30-44	32,5	9,1	15,0	43,0
45-64	35,4	12,5	13,5	29,6
65-74	34,2	19,9	13,7	26,2
25 - 64	32,0	10,2	14,1	36,6
Kvinnor	33,4	9,3	15,8	40,8
Män	30,6	11,0	12,5	32,7

64,8%

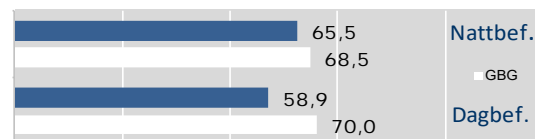
BEHÖRIGA MINST TILL
YRKESPROGRAM

GYMNASIEBEHÖRIGHET 2019

	Kvinnor	Män	Samtliga	%	% Gbg
Yrkesf.	47	34	81	64,8	80,9
ES	47	34	81	64,8	80,3
EK, HU, SA	47	34	81	64,8	79,0
NA, TE	47	34	81	64,8	78,1

0,5

SJÄLVFÖRSÖRJNINGSGRAD

ANDEL SOM ARBETAR INOM PRIVAT NÄRINGS-LIV
100%

2018 ANSTÄLLDA I OLIKA BRANSCHER 16-74 år

	Dagbefolkning		Nattbefolkning	
	Antal	Antal	%	% Gbg
Utbildning	336	279	10,0	10,4
Vård & sociala tjänster	237	530	19,0	14,6
Handel	232	235	8,4	11,5
Tillverkning & utvinning	172	330	11,8	11,7
Kulturella & pers. tjänster	95	147	5,3	4,6
Transport & magasinering	91	264	9,5	5,6
Företagstjänster	74	437	15,7	16,4
Byggverksamhet	65	83	3,0	4,7
Fastighetsverksamhet	53	24	0,9	1,8
Hotell & restaurang	28	263	9,4	4,4
Info. & kommunikation	4	27	1,0	5,4
Okänd verksamhet	4	51	1,8	0,7
Jord-, skogsbruk & fiske	0,2
Finans & försäkring	..	22	0,8	1,5
Energi & miljö	0,7
Offentlig förv. & försvar	..	80	2,9	5,8
Totalt	1 394	2 790		

81,9%

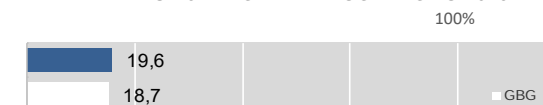
BOSTÄDER
BYGGDA 1961 -70

BYGGNADSÅR I 10 - ÅRSINTERVALL 2019

(exkl specialbostäder och uppgift saknas)

År	Småhus	Flerbostad	Totalt	%	% Gbg
- 1940	16	0	16	0,5	18,8
41 - 50	7	0	7	0,2	8,7
51 - 60	1	0	1	0,0	13,3
61 - 70	166	2 240	2 406	81,9	21,8
71 - 80	353	0	353	12,0	12,4
81 - 90	12	0	12	0,4	4,5
91 - 00	17	0	17	0,6	3,0
01 - 10	3	0	3	0,1	4,3
11 -	3	0	3	0,1	6,8

ANDEL SMÅHUS JÄMFÖRT MED GÖTEBORG 2019



ANTAL BOSTÄDER EFTER AREA 2019

(exkl uppgift saknas)

Kvm	Småhus	Flerbostad	Totalt	%	% Gbg
-40	0	178	178	6,1	14,7
41-60	0	520	520	17,7	24,3
61-80	10	1 190	1 200	40,8	27,8
81-100	11	456	467	15,9	13,8
101-120	146	14	160	5,4	7,5
121-	409	5	414	14,1	12,0
Totalt	576	2 363	2 939		

ÄGARKATEGORI 2019

	Småhus	Flerbostad	Totalt	%	% Gbg
Hyresrätt	17	2 363	2 380	81,0	53,6
Allmännyttan	0	1 458	1 458	49,6	26,2
Övriga	17	905	922	31,4	27,4
Bostadsrätt	0	0	0	0,0	29,1
Äganderätt	561	0	561	19,1	17,3
Tot. bostäder	578	2 363	2 941		

NYBYGGNATION - FÄRDIGSTÄLLDA BOSTÄDER

	2015	2016	2017	2018	2019
Småhus	0	0	0	0	0
Flerbostadshus	0	0	0	0	0
Totalt	0	0	0	0	0

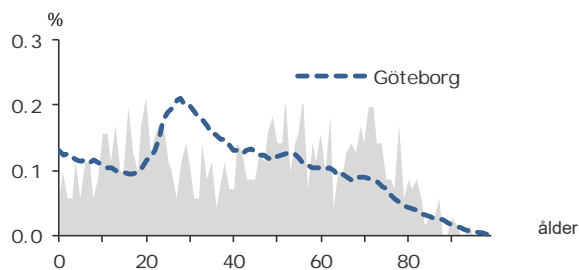
709

FOLKMÄNGD 2019

BEFOLKNING EFTER ÅLDER 2019

Ålder	Kvinnor	Män	Samtliga	%
0	1	3	4	0,6
1 - 5	12	15	27	3,8
6	2	6	8	1,1
7 - 9	13	5	18	2,5
10 - 12	15	15	30	4,2
13 - 15	13	13	26	3,7
16 - 18	17	13	30	4,2
19 - 24	34	37	71	10,0
25 - 29	20	17	37	5,2
30 - 44	42	55	97	13,7
45 - 64	77	112	189	26,7
65 - 74	50	55	105	14,8
75 - 84	25	30	55	7,8
85-	7	5	12	1,7
Samtliga	328	381	709	100

ÅLDERSSTRUKTUR JÄMFÖRT MED GÖTEBORG



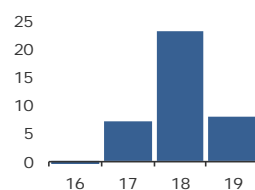
+ 8

BEFOLKNINGS-
FÖRÄNDRING 2019

FÖRÄNDRING 2019

Nettoflytt	3
Födelseöverskott	1
Födda	7
Döda	6
Totalt*	8

FÖRÄNDRING 2016 - 2019



* Inklusive justering.

2,9

PERSONER I SNITT
PER HUSHÅLL 2019

HUSHÅLL 2019

Personer i hushållet	Antal hushåll	%	% Gbg
1 person	57	23,1	43,8
2 personer	84	34,0	27,6
3 personer	25	10,1	11,8
4 personer	41	16,6	10,5
5+ personer	40	16,2	6,3
Totalt antal hushåll	247		100,0
Barnhushåll	67	27,1	23,6
(barnen under 18 år)			
Hushåll med 3 barn eller fler	13	5,3	3,6
Ensamstående med barn	4	1,6	4,7

43,0%

ANDEL FÖDDA I
UTLANDET

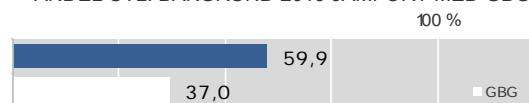
UTRIKES FÖDDA EFTER HDI OCH TID I SVERIGE

HDI-kategorier	-4 år	5-9 år	10- år
Låg + Medel + Okänt	17	12	74
Hög + Mycket hög	33	16	151
Totalt	50	28	225

VANLIGASTE FÖDELSELÄNDERNA I GBG 2019

Födelseland	Antal	%	% Gbg
Iran	34	4,8	2,2
Irak	36	5,1	2,2
Somalia	1,6
Syrien	1,4
Bosnien - Hercegovina	16	2,3	1,2
Indien	1,1
Polen	26	3,7	1,0
Finland	22	3,1	1,0
Jugoslavien	19	2,7	1,0
Turkiet	0,9
Övriga länder	130	18,3	13,8
Totalt	305	43,0	27,5

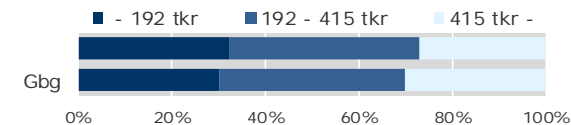
ANDEL UTL. BAKGRUND 2019 JÄMFÖRT MED GBG



288 900 kr

MEDELINKOMST
2018

INKOMSTFÖRD. 2018 JÄMFÖRT MED GBG 20-64 ÅR



MEDELINKOMST 2018 (kr)

Ålder	Kvinnor	Män	Samtliga
20 - 24	119 300	156 000	136 300
25 - 29	171 600	236 100	205 400
30 - 44	257 800	332 700	296 900
45 - 64	352 200	371 900	363 500
65 -	241 400	297 200	270 800
20 och äldre	259 700	314 100	288 900

BILINNEHAV 2019 JÄMFÖRT MED GÖTEBORG

Antal bilar per 1 000 personer



5

PERSONER I
LÅNGTIDSBEROENDE
2018

PERSONER MED UTBETALT EKONOMISKT BISTÅND

	2016	2017	2018
Personer med registrerat bistånd	13
- varav i minst 10 månader

OHÅLSOTAL 2019 JÄMFÖRT MED GÖTEBORG

Antal ersatta dagar per person



OHÅLSOTAL, ERSATTA DAGAR PER PERSON 2019

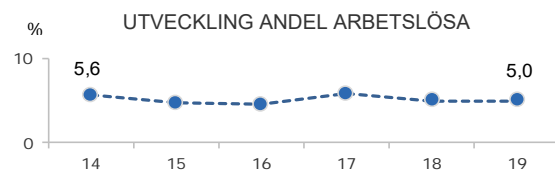
	Kvinnor	Män	Samtliga
Utl. bakgr.	27,0	17,9	22,0
Sv. bakgr.	25,5	27,4	26,6
Samtliga	26,6	21,0	23,5
Samtliga i Gbg	24,7	17,6	21,1

5,0%

ARBETSLÖSHET

ÖPPET ARBETSLÖSA SAMT I PROGRAM, OKT 2019

	Kvinnor	Män	Samtliga	%	% Gbg
18 - 24	4,6
25 - 29	5,0
30 - 44	5	6	11	11,5	6,4
45 - 64	6	3,2	6,0
18 - 64	11	9	20	5,0	5,8
Född utoml.	15	6,9	11,4
Född i Sve.	3,0



FÖRVÄRVSARBETANDE 2018

	Kvinnor	Män	Samtliga	%	% Gbg
18 - 24	21	17	38	49,4	55,5
25 - 29	10	13	23	57,5	74,4
30 - 44	33	38	71	77,2	81,1
45 - 64	66	84	150	79,4	78,3
65 - 74	12	18	30	27,5	22,1
25 - 64	109	135	244	76,0	78,8
Utl. Bakgr.	70	85	155	74,2	67,5
Sv. Bakgr.	39	50	89	79,5	86,0

22,6%

ANDEL MED EFTERGYMNASIAL
UTBILDNING 3 ÅR ELLER LÄNGRE

ANDEL (%) HÖGSTA UTBILDNINGSNIVÅ 2019

	Förgymnasial		Eftergymnasial 3 år och längre	
	%	% Gbg	%	% Gbg
18-24	17,9	21,4	1,3	7,8
25-29	10,8	7,4	18,9	37,8
30-44	12,4	9,1	18,6	43,0
45-64	14,3	12,5	25,4	29,6
65-74	31,4	19,9	12,4	26,2
25 - 64	13,3	10,2	22,6	36,6
Kvinnor	9,4	9,3	30,2	40,8
Män	16,3	11,0	16,8	32,7

71,4%

BEHÖRIGA MINST TILL
YRKESPROGRAM

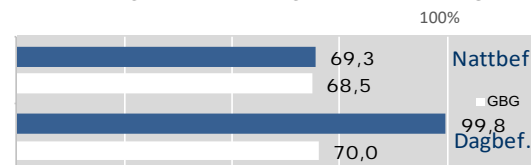
GYMNASIEBEHÖRIGHET 2019

	Kvinnor	Män	Samtliga	%	% Gbg
Yrkesf.	10	71,4	80,9
ES	10	71,4	80,3
EK, HU, SA	10	71,4	79,0
NA, TE	10	71,4	78,1

1,5

SJÄLVFÖRSÖRJNINGSGRAD

ANDEL SOM ARBETAR INOM PRIVAT NÄRINGS-LIV



2018 ANSTÄLLDA I OLIKA BRANSCHER 16-74 år

	Dagbefolkn.		Nattbefolkning	
	Antal	Antal	%	% Gbg
Byggverksamhet	209	33	10,5	4,7
Företagstjänster	79	34	10,9	16,4
Handel	74	37	11,8	11,5
Tillverkning & utvinning	41	45	14,4	11,7
Transport & magasinering	24	17	5,4	5,6
Energi & miljö	11	7	2,2	0,7
Vård & sociala tjänster	6	60	19,2	14,6
Fastighetsverksamhet	3	1,8
Okänd verksamhet	3	5	1,6	0,7
Info. & kommunikation	..	5	1,6	5,4
Utbildning	..	30	9,6	10,4
Hotell & restaurang	..	6	1,9	4,4
Kulturella & pers. tjänster	..	15	4,8	4,6
Finans & försäkring	1,5
Jord-, skogsbruk & fiske	0,2
Offentlig förv. & försvar	..	17	5,4	5,8
Totalt	456	313		

72,9%

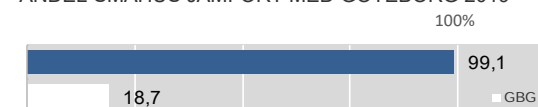
BOSTÄDER
BYGGDA 1971 -80

BYGGNADSÅR I 10 - ÅRSINTERVALL 2019

(exkl specialbostäder och uppgift saknas)

År	Småhus	Flerbostad	Totalt	%	% Gbg
- 1940	5	0	5	2,2	18,8
41 - 50	20	1	21	9,2	8,7
51 - 60	13	1	14	6,1	13,3
61 - 70	11	0	11	4,8	21,8
71 - 80	167	0	167	72,9	12,4
81 - 90	7	0	7	3,1	4,5
91 - 00	1	0	1	0,4	3,0
01 - 10	3	0	3	1,3	4,3
11 -	1	0	1	0,4	6,8

ANDEL SMÅHUS JÄMFÖRT MED GÖTEBORG 2019



ANTAL BOSTÄDER EFTER AREA 2019

(exkl uppgift saknas)

Kvm	Småhus	Flerbostad	Totalt	%	% Gbg
-40	0	0	0	0,0	14,7
41-60	0	0	0	0,0	24,3
61-80	8	0	8	3,5	27,8
81-100	16	0	16	7,0	13,8
101-120	67	0	67	29,3	7,5
121-	136	2	138	60,3	12,0
Totalt	227	2	229		

ÄGARKATEGORI 2019

	Småhus	Flerbostad	Totalt	%	% Gbg
Hyresrätt	0	2	2	0,9	53,6
Allmännyttan	0	0	0	0,0	26,2
Övriga	0	2	2	0,9	27,4
Bostadsrätt	0	0	0	0,0	29,1
Äganderätt	228	0	228	99,6	17,3
Tot. bostäder	228	2	230		

NYBYGGNATION - FÄRDIGSTÄLLDA BOSTÄDER

	2015	2016	2017	2018	2019
Småhus	0	0	0	1	0
Flerbostadshus	0	0	0	0	0
Totalt	0	0	0	1	0

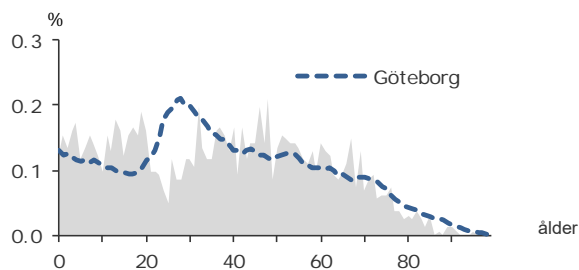
1 625

FOLKMÄNGD 2019

BEFOLKNING EFTER ÅLDER 2019

Ålder	Kvinnor	Män	Samtliga	%
0	15	6	21	1,3
1 - 5	44	76	120	7,4
6	10	12	22	1,4
7 - 9	24	44	68	4,2
10 - 12	30	32	62	3,8
13 - 15	33	42	75	4,6
16 - 18	33	44	77	4,7
19 - 24	47	68	115	7,1
25 - 29	43	31	74	4,6
30 - 44	182	156	338	20,8
45 - 64	197	235	432	26,6
65 - 74	69	81	150	9,2
75 - 84	25	34	59	3,6
85-	7	5	12	0,7
Samtliga	759	866	1 625	100

ÅLDERSSTRUKTUR JÄMFÖRT MED GÖTEBORG



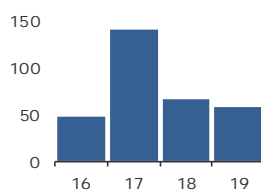
+ 57

BEFOLKNINGS-
FÖRÄNDRING 2019

FÖRÄNDRING 2019

Nettoflytt	40
Födelseöverskott	15
Födda	22
Döda	7
Totalt*	57

FÖRÄNDRING 2016 - 2019



* Inklusiv justering.

3,1

PERSONER I SNITT
PER HUSHÅLL 2019

HUSHÅLL 2019

Personer i hushållet	Antal hushåll	%	% Gbg
1 person	86	16,2	43,8
2 personer	155	29,2	27,6
3 personer	99	18,6	11,8
4 personer	116	21,8	10,5
5+ personer	75	14,1	6,3
Totalt antal hushåll	531		100,0
Barnhushåll	220	41,4	23,6
(barnen under 18 år)			
Hushåll med 3 barn eller fler	33	6,2	3,6
Ensamstående med barn	15	2,8	4,7

26,0%

ANDEL FÖDDA I
UTLANDET

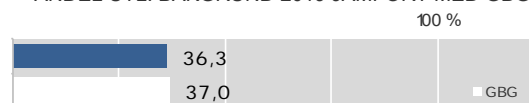
UTRIKES FÖDDA EFTER HDI OCH TID I SVERIGE

HDI-kategorier	-4 år	5-9 år	10- år
Låg + Medel + Okänt	44	25	77
Hög + Mycket hög	68	34	173
Totalt	112	59	250

VANLIGASTE FÖDELSELÄNDERNA I GBG 2019

Födelseland	Antal	%	% Gbg
Iran	29	1,8	2,2
Irak	36	2,2	2,2
Somalia	1,6
Syrien	51	3,1	1,4
Bosnien - Hercegovina	13	0,8	1,2
Indien	1,1
Polen	38	2,3	1,0
Finland	34	2,1	1,0
Jugoslavien	21	1,3	1,0
Turkiet	0,9
Övriga länder	196	12,1	13,8
Totalt	423	26,0	27,5

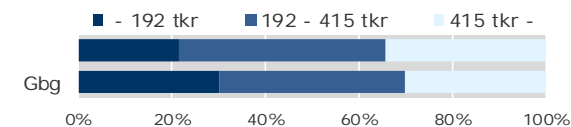
ANDEL UTL. BAKGRUND 2019 JÄMFÖRT MED GBG



343 400 kr

MEDELINKOMST
2018

INKOMSTFÖRD. 2018 JÄMFÖRT MED GBG 20-64 ÅR



MEDELINKOMST 2018 (kr)

Ålder	Kvinnor	Män	Samtliga
20 - 24	159 500	202 700	183 700
25 - 29	218 400	219 700	218 900
30 - 44	301 200	424 200	361 000
45 - 64	367 400	431 100	401 200
65 -	229 900	363 100	303 300
20 och äldre	296 700	388 300	343 400

BILINNEHAV 2019 JÄMFÖRT MED GÖTEBORG

Antal bilar per 1 000 personer



13

PERSONER I
LÅNGTIDSBEROENDE
2018

PERSONER MED UTBETALT EKONOMISKT BISTÅND

	2016	2017	2018
Personer med registrerat bistånd	27	35	29
- varav i minst 10 månader	..	10	13

OHÅLSOTAL 2019 JÄMFÖRT MED GÖTEBORG

Antal ersatta dagar per person



OHÅLSOTAL, ERSATTA DAGAR PER PERSON 2019

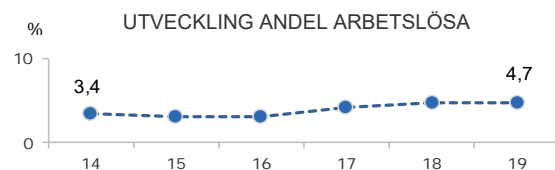
	Kvinnor	Män	Samtliga
Utl. bakgr.	23,6	8,3	15,9
Sv. bakgr.	31,2	13,1	21,8
Samtliga	28,0	11,2	19,3
Samtliga i Gbg	24,7	17,6	21,1

4,7%

ARBETSLÖSHET

ÖPPET ARBETSLÖSA SAMT I PROGRAM, OKT 2019

	Kvinnor	Män	Samtliga	%	% Gbg
18 - 24	6	4,1	4,6
25 - 29	7	8,9	5,0
30 - 44	9	9	18	5,3	6,4
45 - 64	7	8	15	3,5	6,0
18 - 64	19	27	46	4,7	5,8
Född utoml.	12	20	32	9,9	11,4
Född i Sve.	7	7	14	2,1	3,0



FÖRVÄRVSARBETANDE 2018

	Kvinnor	Män	Samtliga	%	% Gbg
18 - 24	31	35	66	55,9	55,5
25 - 29	41	19	60	68,2	74,4
30 - 44	140	149	289	88,9	81,1
45 - 64	168	198	366	86,7	78,3
65 - 74	9	27	36	24,2	22,1
25 - 64	349	366	715	85,6	78,8
Utl. Bakgr.	125	135	260	78,8	67,5
Sv. Bakgr.	224	231	455	90,1	86,0

27,3%

ANDEL MED EFTERGymNASIAL
UTBILDNING 3 ÅR ELLER LÄNGRE

ANDEL (%) HÖGSTA UTBILDNINGSNIVÅ 2019

	Förgymnasial		Eftergymnasial	
	%	% Gbg	%	% Gbg
18-24	27,9	21,4	2,1	7,8
25-29	18,9	7,4	25,7	37,8
30-44	5,0	9,1	34,9	43,0
45-64	12,5	12,5	21,5	29,6
65-74	29,3	19,9	12,0	26,2
25 - 64	10,1	10,2	27,3	36,6
Kvinnor	9,5	9,3	35,5	40,8
Män	10,7	11,0	19,0	32,7

91,7%

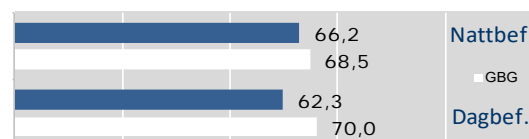
BEHÖRIGA MINST TILL
YRKESPROGRAM

GYMNASIEBEHÖRIGHET 2019

	Kvinnor	Män	Samtliga	%	% Gbg
Yrkesf.	12	10	22	91,7	80,9
ES	12	10	22	91,7	80,3
EK, HU, SA	12	10	22	91,7	79,0
NA, TE	12	10	22	91,7	78,1

1,1

SJÄLVFÖRSÖRJNINGSGRAD

ANDEL SOM ARBETAR INOM PRIVAT NÄRINGS-
LIV

2018 ANSTÄLLDA I OLIKA BRANSCHER 16-74 ÅR

	Dagbefolk.		Nattbefolkning	
	Antal	Antal	%	% Gbg
Vård & sociala tjänster	326	114	13,9	14,6
Tillverkning & utvinning	166	130	15,9	11,7
Byggnadsverksamhet	157	71	8,7	4,7
Energi & miljö	106	15	1,8	0,7
Handel	55	64	7,8	11,5
Utbildning	46	78	9,5	10,4
Företagstjänster	27	123	15,0	16,4
Transport & magasinering	21	57	7,0	5,6
Kulturella & pers. tjänster	17	31	3,8	4,6
Jord-, skogsbruk & fiske	5	7	0,9	0,2
Fastighetsverksamhet	3	19	2,3	1,8
Info. & kommunikation	3	28	3,4	5,4
Okänd verksamhet	3	7	0,9	0,7
Finans & försäkring	..	7	0,9	1,5
Hotell & restaurang	..	18	2,2	4,4
Offentlig förv. & försvar	..	51	6,2	5,8
Totalt	937	820		

23,4%

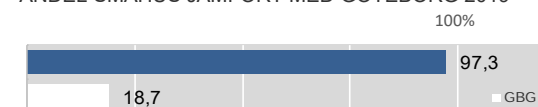
BOSTÄDER
BYGGDA 2001 -10

BYGGNADSÅR I 10 - ÅRSINTERVALL 2019

(exkl specialbostäder och uppgift saknas)

År	Småhus	Flerbostad	Totalt	%	% Gbg
- 1940	101	0	101	19,7	18,8
41 - 50	47	10	57	11,1	8,7
51 - 60	31	0	31	6,1	13,3
61 - 70	23	4	27	5,3	21,8
71 - 80	15	0	15	2,9	12,4
81 - 90	72	0	72	14,1	4,5
91 - 00	21	0	21	4,1	3,0
01 - 10	120	0	120	23,4	4,3
11 -	67	0	67	13,1	6,8

ANDEL SMÅHUS JÄMFÖRT MED GÖTEBORG 2019



ANTAL BOSTÄDER EFTER AREA 2019

(exkl uppgift saknas)

Kvm	Småhus	Flerbostad	Totalt	%	% Gbg
-40	13	6	19	3,7	14,7
41-60	23	4	27	5,3	24,3
61-80	33	3	36	7,0	27,8
81-100	64	0	64	12,5	13,8
101-120	125	0	125	24,4	7,5
121-	240	1	241	47,1	12,0
Totalt	498	14	512		

ÄGARKATEGORI 2019

	Småhus	Flerbostad	Totalt	%	% Gbg
Hyresrätt	11	14	25	4,9	53,6
Allmännyttan	0	0	0	0,0	26,2
Övriga	11	14	25	4,9	27,4
Bostadsrätt	0	0	0	0,0	29,1
Äganderätt	487	0	487	95,1	17,3
Tot. bostäder	498	14	512		

NYBYGGNATION - FÄRDIGSTÄLLDA BOSTÄDER

	2015	2016	2017	2018	2019
Småhus	4	14	24	10	18
Flerbostadshus	0	0	0	0	0
Totalt	4	14	24	10	18

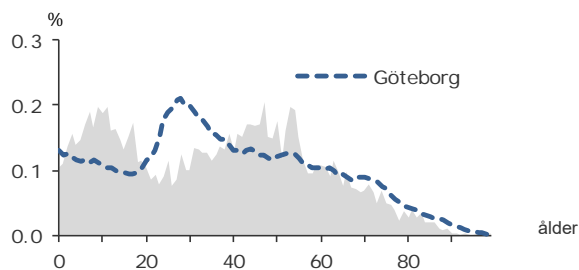
5 187

FOLKMÄNGD 2019

BEFOLKNING EFTER ÅLDER 2019

Ålder	Kvinnor	Män	Samtliga	%
0	27	28	55	1,1
1 - 5	173	184	357	6,9
6	44	44	88	1,7
7 - 9	141	146	287	5,5
10 - 12	134	149	283	5,5
13 - 15	105	125	230	4,4
16 - 18	113	114	227	4,4
19 - 24	123	173	296	5,7
25 - 29	126	134	260	5,0
30 - 44	554	517	1 071	20,6
45 - 64	660	776	1 436	27,7
65 - 74	165	207	372	7,2
75 - 84	88	90	178	3,4
85-	28	19	47	0,9
Samtliga	2 481	2 706	5 187	100

ÅLDERSSTRUKTUR JÄMFÖRT MED GÖTEBORG



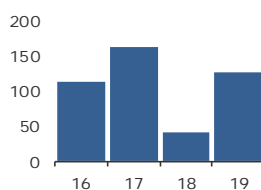
+ 126

BEFOLKNINGS-
FÖRÄNDRING 2019

FÖRÄNDRING 2019

Nettoflytt	106
Födelseöverskott	19
Födda	50
Döda	31
Totalt*	126

FÖRÄNDRING 2016 - 2019



* Inklusiv justering.

2,9

PERSONER I SNITT
PER HUSHÅLL 2019

HUSHÅLL 2019

Personer i hushållet	Antal hushåll	%	% Gbg
1 person	379	20,9	43,8
2 personer	502	27,7	27,6
3 personer	301	16,6	11,8
4 personer	406	22,4	10,5
5+ personer	226	12,5	6,3
Totalt antal hushåll	1 814		100,0

Barnhushåll	767	42,3	23,6
(barnen under 18 år)			
Hushåll med 3 barn eller fler	133	7,3	3,6
Ensamstående med barn	88	4,9	4,7

17,2%

ANDEL FÖDDA I
UTLANDET

UTRIKES FÖDDA EFTER HDI OCH TID I SVERIGE

HDI-kategorier	-4 år	5-9 år	10-år
Låg + Medel + Okänt	57	30	192
Hög + Mycket hög	95	70	433
Totalt	152	100	625

VANLIGASTE FÖDELSELÄNDERNA I GBG 2019

Födelseland	Antal	%	% Gbg
Iran	44	0,8	2,2
Irak	85	1,6	2,2
Somalia	1,6
Syrien	43	0,8	1,4
Bosnien - Hercegovina	27	0,5	1,2
Indien	1,1
Polen	93	1,8	1,0
Finland	88	1,7	1,0
Jugoslavien	51	1,0	1,0
Turkiet	11	0,2	0,9
Övriga länder	436	8,4	13,8
Totalt	891	17,2	27,5

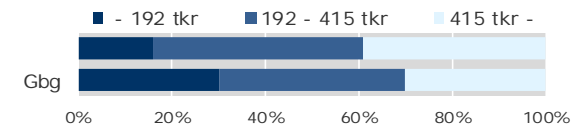
ANDEL UTL. BAKGRUND 2019 JÄMFÖRT MED GBG



354 600 kr

MEDELINKOMST
2018

INKOMSTFÖRD. 2018 JÄMFÖRT MED GBG 20-64 ÅR



MEDELINKOMST 2018 (kr)

Ålder	Kvinnor	Män	Samtliga
20 - 24	180 200	223 300	206 100
25 - 29	240 500	272 200	256 100
30 - 44	338 300	444 200	389 200
45 - 64	365 300	448 900	410 600
65 -	221 600	296 900	261 600
20 och äldre	313 200	392 400	354 600

BILINNEHAV 2019 JÄMFÖRT MED GÖTEBORG
Antal bilar per 1 000 personer22
PERSONER I
LÅNGTIDSBEROENDE
2018

PERSONER MED UTBETALT EKONOMISKT BISTÅND

	2016	2017	2018
Personer med registrerat bistånd	51	51	39
- varav i minst 10 månader	22	17	22

OHÅLSOTAL 2019 JÄMFÖRT MED GÖTEBORG
Antal ersatta dagar per person

OHÅLSOTAL, ERSATTA DAGAR PER PERSON 2019

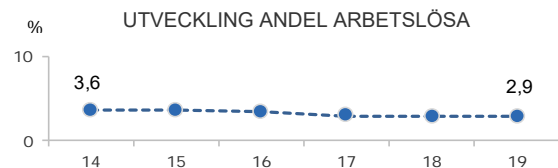
	Kvinnor	Män	Samtliga
Utl. bakgr.	31,9	20,8	26,1
Sv. bakgr.	24,2	18,5	21,3
Samtliga	26,5	19,2	22,7
Samtliga i Gbg	24,7	17,6	21,1

2,9%

ARBETSLÖSHET

ÖPPET ARBETSLÖSA SAMT I PROGRAM, OKT 2019

	Kvinnor	Män	Samtliga	%	% Gbg
18 - 24	16	4,4	4,6
25 - 29	5	2,0	5,0
30 - 44	11	19	30	2,8	6,4
45 - 64	23	15	38	2,7	6,0
18 - 64	38	51	89	2,9	5,8
Född utoml.	18	22	40	6,0	11,4
Född i Sve.	20	29	49	2,0	3,0



FÖRVÄRVSARBETANDE 2018

	Kvinnor	Män	Samtliga	%	% Gbg
18 - 24	98	136	234	62,7	55,5
25 - 29	95	88	183	76,3	74,4
30 - 44	507	475	982	93,2	81,1
45 - 64	561	679	1 240	87,8	78,3
65 - 74	31	68	99	26,8	22,1
25 - 64	1 163	1 242	2 405	88,9	78,8
Utl. Bakgr.	304	348	652	81,9	67,5
Sv. Bakgr.	859	894	1 753	91,8	86,0

25,6%

ANDEL MED EFTERGymNASIAL
UTBILDNING 3 ÅR ELLER LÄNGRE

ANDEL (%) HÖGSTA UTBILDNINGSNIVÅ 2019

	Förgymnasial		Eftergymnasial	
	%	% Gbg	%	% Gbg
18-24	24,3	21,4	3,1	7,8
25-29	11,5	7,4	18,5	37,8
30-44	8,7	9,1	33,5	43,0
45-64	12,3	12,5	21,0	29,6
65-74	23,9	19,9	13,7	26,2
25 - 64	10,8	10,2	25,6	36,6
Kvinnor	8,9	9,3	32,5	40,8
Män	12,6	11,0	19,1	32,7

89,6%

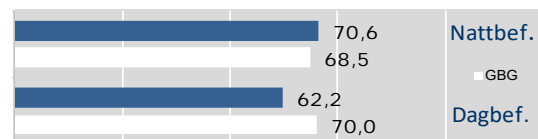
BEHÖRIGA MINST TILL
YRKESPROGRAM

GYMNASIEBEHÖRIGHET 2019

	Kvinnor	Män	Samtliga	%	% Gbg
Yrkesf.	29	40	69	89,6	80,9
ES	28	40	68	88,3	80,3
EK, HU, SA	28	38	66	85,7	79,0
NA, TE	28	40	68	88,3	78,1

0,2

SJÄLVFÖRSÖRJNINGSGRAD

ANDEL SOM ARBETAR INOM PRIVAT NÄRINGS-LIV
100%

2018 ANSTÄLLDA I OLIKA BRANSCHER 16-74 år

	Dagbefolkning		Nattbefolkning	
	Antal	Antal	%	% Gbg
Utbildning	177	264	9,6	10,4
Byggverksamhet	117	274	10,0	4,7
Vård & sociala tjänster	83	357	13,0	14,6
Företagstjänster	55	386	14,1	16,4
Kulturella & pers. tjänster	54	98	3,6	4,6
Transport & magasinering	39	175	6,4	5,6
Tillverkning & utvinning	34	424	15,4	11,7
Handel	32	322	11,7	11,5
Hotell & restaurang	14	69	2,5	4,4
Info. & kommunikation	14	93	3,4	5,4
Jord-, skogsbruk & fiske	13	12	0,4	0,2
Fastighetsverksamhet	8	53	1,9	1,8
Okänd verksamhet	7	19	0,7	0,7
Offentlig förv. & försvar	..	140	5,1	5,8
Energi & miljö	..	37	1,3	0,7
Finans & försäkring	..	22	0,8	1,5
Totalt	650	2 745		

23,4%

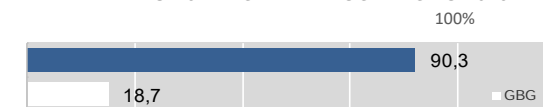
BOSTÄDER
BYGGDA 2001 -10

BYGGNADSÅR I 10 - ÅRSINTERVALL 2019

(exkl specialbostäder och uppgift saknas)

År	Småhus	Flerbostad	Totalt	%	% Gbg
- 1940	284	1	285	16,5	18,8
41 - 50	153	2	155	9,0	8,7
51 - 60	151	0	151	8,7	13,3
61 - 70	83	26	109	6,3	21,8
71 - 80	65	0	65	3,8	12,4
81 - 90	201	0	201	11,6	4,5
91 - 00	180	27	207	12,0	3,0
01 - 10	344	61	405	23,4	4,3
11 -	110	0	110	6,4	6,8

ANDEL SMÅHUS JÄMFÖRT MED GÖTEBORG 2019



ANTAL BOSTÄDER EFTER AREA 2019

(exkl uppgift saknas)

Kvm	Småhus	Flerbostad	Totalt	%	% Gbg
-40	39	60	99	5,7	14,7
41-60	104	22	126	7,3	24,3
61-80	155	50	205	11,9	27,8
81-100	232	7	239	13,8	13,8
101-120	329	19	348	20,1	7,5
121-	703	9	712	41,2	12,0
Totalt	1 562	167	1 729		

ÄGARKATEGORI 2019

	Småhus	Flerbostad	Totalt	%	% Gbg
Hyresrätt	38	127	165	9,5	53,6
Allmännyttan	0	0	0	0,0	26,2
Övriga	38	127	165	9,5	27,4
Bostadsrätt	50	40	90	5,2	29,1
Äganderätt	1 483	0	1 483	85,8	17,3
Tot. bostäder	1 571	167	1 738		

NYBYGGNATION - FÄRDIGSTÄLLDA BOSTÄDER

	2015	2016	2017	2018	2019
Småhus	15	15	33	13	10
Flerbostadshus	6	0	50	7	14
Totalt	21	15	83	20	24

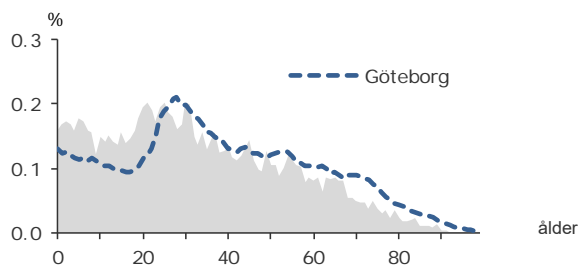
7 747

FOLKMÄNGD 2019

BEFOLKNING EFTER ÅLDER 2019

Ålder	Kvinnor	Män	Samtliga	%
0	66	59	125	1,6
1 - 5	350	306	656	8,5
6	64	71	135	1,7
7 - 9	192	145	337	4,4
10 - 12	187	157	344	4,4
13 - 15	168	168	336	4,3
16 - 18	185	158	343	4,4
19 - 24	419	458	877	11,3
25 - 29	343	353	696	9,0
30 - 44	769	887	1 656	21,4
45 - 64	778	756	1 534	19,8
65 - 74	236	217	453	5,8
75 - 84	103	99	202	2,6
85-	34	19	53	0,7
Samtliga	3 894	3 853	7 747	100

ÅLDERSSTRUKTUR JÄMFÖRT MED GÖTEBORG



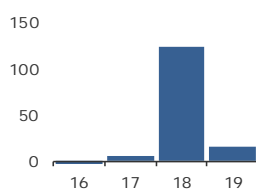
+ 16

BEFOLKNINGS-
FÖRÄNDRING 2019

FÖRÄNDRING 2019

Nettoflytt	-92
Födelseöverskott	94
Födda	126
Döda	32
Totalt*	16

FÖRÄNDRING 2016 - 2019



* Inklusive justering.

3,1

PERSONER I SNITT
PER HUSHÅLL 2019

HUSHÅLL 2019

Personer i hushållet	Antal hushåll	%	% Gbg
1 person	687	27,7	43,8
2 personer	518	20,9	27,6
3 personer	371	15,0	11,8
4 personer	353	14,2	10,5
5+ personer	551	22,2	6,3
Totalt antal hushåll	2 480		100,0
Barnhushåll	993	40,0	23,6
(barnen under 18 år)			
Hushåll med 3 barn eller fler	293	11,8	3,6
Ensamstående med barn	221	8,9	4,7

59,5%

ANDEL FÖDDA I
UTLANDET

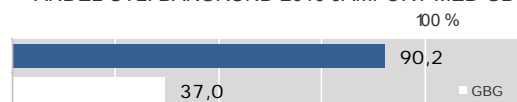
UTRIKES FÖDDA EFTER HDI OCH TID I SVERIGE

HDI-kategorier	-4 år	5-9 år	10- år
Låg + Medel + Okänt	540	563	1 613
Hög + Mycket hög	220	222	1 429
Totalt	760	785	3 042

VANLIGASTE FÖDELSELÄNDERNA I Gbg 2019

Födelseland	Antal	%	% Gbg
Iran	156	2,0	2,2
Irak	747	9,6	2,2
Somalia	593	7,7	1,6
Syrien	438	5,7	1,4
Bosnien - Hercegovina	356	4,6	1,2
Indien	48	0,6	1,1
Polen	95	1,2	1,0
Finland	50	0,6	1,0
Jugoslavien	152	2,0	1,0
Turkiet	225	2,9	0,9
Övriga länder	1 747	22,6	13,8
Totalt	4 607	59,5	27,5

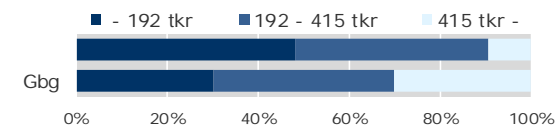
ANDEL UTL. BAKGRUND 2019 JÄMFÖRT MED Gbg



196 800 kr

MEDELINKOMST
2018

INKOMSTFÖRD. 2018 JÄMFÖRT MED Gbg 20-64 ÅR



MEDELINKOMST 2018 (kr)

Ålder	Kvinnor	Män	Samtliga
20 - 24	129 000	175 300	154 100
25 - 29	156 300	222 000	189 600
30 - 44	182 400	259 400	223 900
45 - 64	199 700	241 000	220 100
65 -	118 900	153 800	135 000
20 och äldre	167 800	224 500	196 800

BILINNEHAV 2019 JÄMFÖRT MED GÖTEBORG

Antal bilar per 1 000 personer

228
PERSONER I
LÅNGTIDSBEROENDE
2018

PERSONER MED UTBETALT EKONOMISKT BISTÅND

	2016	2017	2018
Personer med registrerat bistånd	684	617	532
- varav i minst 10 månader	318	273	228

OHÅLSOTAL 2019 JÄMFÖRT MED GÖTEBORG

Antal ersatta dagar per person



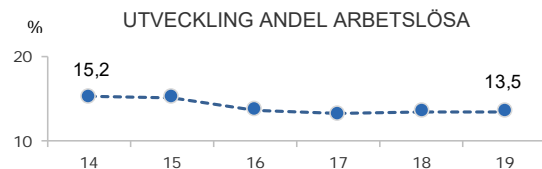
OHÅLSOTAL, ERSATTA DAGAR PER PERSON 2019

	Kvinnor	Män	Samtliga
Utl. bakgr.	29,6	26,2	27,9
Sv. bakgr.	41,4	32,1	36,8
Samtliga	30,4	26,6	28,5
Samtliga i Gbg	24,7	17,6	21,1

13,5%**ARBETSLÖSHET**

ÖPPET ARBETSLÖSA SAMT I PROGRAM, OKT 2019

	Kvinnor	Män	Samtliga	%	% Gbg
18 - 24	31	44	75	7,5	4,6
25 - 29	41	43	84	12,0	5,0
30 - 44	137	125	262	15,6	6,4
45 - 64	135	104	239	15,6	6,0
18 - 64	344	316	660	13,5	5,8
Född utoml.	313	270	583	15,9	11,4
Född i Sve.	31	46	77	6,2	3,0



FÖRVÄRVSARBETANDE 2018

	Kvinnor	Män	Samtliga	%	% Gbg
18 - 24	232	312	544	52,1	55,5
25 - 29	190	250	440	62,3	74,4
30 - 44	454	654	1 108	66,6	81,1
45 - 64	396	420	816	54,0	78,3
65 - 74	18	33	51	11,7	22,1
25 - 64	1 040	1 324	2 364	60,9	78,8
Utl. Bakgr.	952	1 218	2 170	60,4	67,5
Sv. Bakgr.	88	106	194	66,9	86,0

14,7%**ANDEL MED EFTERGYMNASIAL
UTBILDNING 3 ÅR ELLER LÄNGRE**

ANDEL (%) HÖGSTA UTBILDNINGSNIVÅ 2019

	Förgymnasial		Eftergymnasial	
	%	% Gbg	%	% Gbg
18-24	34,2	21,4	3,2	7,8
25-29	19,1	7,4	18,0	37,8
30-44	28,8	9,1	17,4	43,0
45-64	37,5	12,5	10,4	29,6
65-74	42,2	19,9	7,9	26,2
25 - 64	30,5	10,2	14,7	36,6
Kvinnor	31,7	9,3	15,8	40,8
Män	29,4	11,0	13,7	32,7

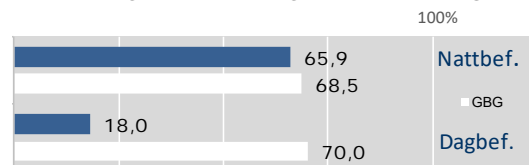
56,8%**BEHÖRIGA MINST TILL
YRKESPROGRAM**

GYMNASIEBEHÖRIGHET 2019

	Kvinnor	Män	Samtliga	%	% Gbg
Yrkesf.	30	24	54	56,8	80,9
ES	30	24	54	56,8	80,3
EK, HU, SA	30	20	50	52,6	79,0
NA, TE	29	22	51	53,7	78,1

0,5**SJÄLVFÖRSÖRJNINGSGRAD**

ANDEL SOM ARBETAR INOM PRIVAT NÄRINGS-LIV



2018 ANSTÄLLDA I OLIKA BRANSCHER 16-74 år

	Dagbefolk.		Nattbefolkning	
	Antal	Antal	%	% Gbg
Vård & sociala tjänster	482	542	18,3	14,6
Utbildning	342	330	11,1	10,4
Energi & miljö	260	15	0,5	0,7
Offentlig förv. & försvar	191	85	2,9	5,8
Handel	60	284	9,6	11,5
Kulturella & pers. tjänster	58	111	3,7	4,6
Tillverkning & utvinning	49	387	13,1	11,7
Fastighetsverksamhet	39	30	1,0	1,8
Hotell & restaurang	34	304	10,3	4,4
Transport & magasinering	24	239	8,1	5,6
Företagstjänster	16	466	15,7	16,4
Byggverksamhet	7	69	2,3	4,7
Finans & försäkring	7	12	0,4	1,5
Okänd verksamhet	6	45	1,5	0,7
Info. & kommunikation	5,4
Jord-, skogsbruk & fiske	0,2
Totalt	1 578	2 964		

96,1%**BOSTÄDER
BYGGDA 1961 -70**

BYGGNADSÅR I 10 - ÅRSINTERVALL 2019

(exkl specialbostäder och uppgift saknas)

År	Småhus	Flerbostad	Totalt	%	% Gbg
- 1940	10	1	11	0,4	18,8
41 - 50	40	0	40	1,6	8,7
51 - 60	34	0	34	1,3	13,3
61 - 70	125	2 301	2 426	96,1	21,8
71 - 80	9	0	9	0,4	12,4
81 - 90	3	0	3	0,1	4,5
91 - 00	0	0	0	0,0	3,0
01 - 10	1	0	1	0,0	4,3
11 -	0	0	0	0,0	6,8

ANDEL SMÅHUS JÄMFÖRT MED GÖTEBORG 2019



ANTAL BOSTÄDER EFTER AREA 2019

(exkl uppgift saknas)

Kvm	Småhus	Flerbostad	Totalt	%	% Gbg
-40	0	206	206	8,2	14,7
41-60	2	364	366	14,5	24,3
61-80	18	965	983	38,9	27,8
81-100	32	551	583	23,1	13,8
101-120	121	214	335	13,3	7,5
121-	49	2	51	2,0	12,0
Totalt	222	2 302	2 524		

ÄGARKATEGORI 2019

	Småhus	Flerbostad	Totalt	%	% Gbg
Hyresrätt	6	2 302	2 308	91,4	53,6
Allmännyttan	0	2 301	2 301	91,2	26,2
Övriga	6	1	7	0,3	27,4
Bostadsrätt	0	0	0	0,0	29,1
Äganderätt	216	0	216	8,6	17,3
Tot. bostäder	222	2 302	2 524		

NYBYGGNATION - FÄRDIGSTÄLLDA BOSTÄDER

	2015	2016	2017	2018	2019
Småhus	0	0	0	0	0
Flerbostadshus	0	0	0	0	0
Totalt	0	0	0	0	0

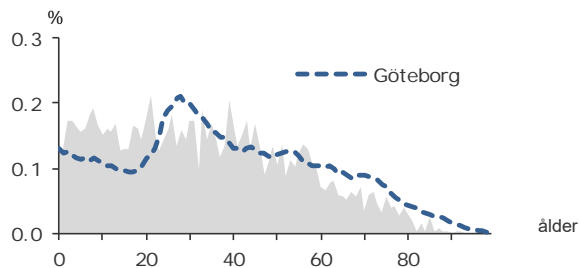
2 840

FOLKMÄNGD 2019

BEFOLKNING EFTER ÅLDER 2019

Ålder	Kvinnor	Män	Samtliga	%
0	19	18	37	1,3
1 - 5	104	121	225	7,9
6	26	20	46	1,6
7 - 9	83	71	154	5,4
10 - 12	60	73	133	4,7
13 - 15	58	63	121	4,3
16 - 18	65	65	130	4,6
19 - 24	116	154	270	9,5
25 - 29	121	101	222	7,8
30 - 44	314	337	651	22,9
45 - 64	276	330	606	21,3
65 - 74	88	64	152	5,4
75 - 84	44	34	78	2,7
85-	10	5	15	0,5
Samtliga	1 384	1 456	2 840	100

ÅLDERSSTRUKTUR JÄMFÖRT MED GÖTEBORG



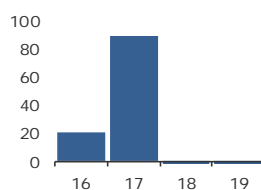
- 61

BEFOLKNINGS-
FÖRÄNDRING 2019

FÖRÄNDRING 2019

Nettoflytt	-90
Födelseöverskott	25
Födda	35
Döda	10
Totalt*	-61

FÖRÄNDRING 2016 - 2019



* Inklusive justering.

2,7

PERSONER I SNITT
PER HUSHÅLL 2019

HUSHÅLL 2019

Personer i hushållet	Antal hushåll	%	% Gbg
1 person	393	37,3	43,8
2 personer	229	21,7	27,6
3 personer	148	14,0	11,8
4 personer	108	10,2	10,5
5+ personer	177	16,8	6,3
Totalt antal hushåll	1 055		100,0
Barnhushåll	349	33,1	23,6
(barnen under 18 år)			
Hushåll med 3 barn eller fler	111	10,5	3,6
Ensamstående med barn	103	9,8	4,7

56,1%

ANDEL FÖDDA I
UTLANDET

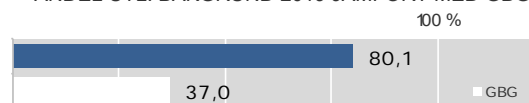
UTRIKES FÖDDA EFTER HDI OCH TID I SVERIGE

HDI-kategorier	-4 år	5-9 år	10- år
Låg + Medel + Okänt	195	254	610
Hög + Mycket hög	88	84	352
Totalt	283	338	962

VANLIGASTE FÖDELSELÄNDERNA I GBG 2019

Födelseland	Antal	%	% Gbg
Iran	67	2,4	2,2
Irak	392	13,8	2,2
Somalia	195	6,9	1,6
Syrien	137	4,8	1,4
Bosnien - Hercegovina	45	1,6	1,2
Indien	1,1
Polen	26	0,9	1,0
Finland	42	1,5	1,0
Jugoslavien	34	1,2	1,0
Turkiet	0,9
Övriga länder	630	22,2	13,8
Totalt	1 592	56,1	27,5

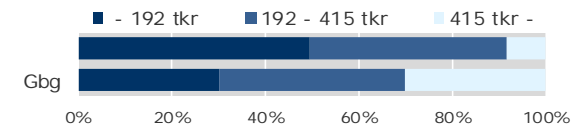
ANDEL UTL. BAKGRUND 2019 JÄMFÖRT MED GBG



195 600 kr

MEDELINKOMST
2018

INKOMSTFÖRD. 2018 JÄMFÖRT MED GBG 20-64 ÅR



MEDELINKOMST 2018 (kr)

Ålder	Kvinnor	Män	Samtliga
20 - 24	149 400	185 400	168 600
25 - 29	164 100	238 100	199 400
30 - 44	161 000	236 200	200 100
45 - 64	195 800	228 700	213 600
65 -	145 500	170 600	156 700
20 och äldre	168 100	221 500	195 600

BILINNEHAV 2019 JÄMFÖRT MED GÖTEBORG

Antal bilar per 1 000 personer



142

PERSONER I
LÅNGTIDSBEROENDE
2018

PERSONER MED UTBETALT EKONOMISKT BISTÅND

	2016	2017	2018
Personer med registrerat bistånd	356	319	274
- varav i minst 10 månader	188	173	142

OHÅLSOTAL 2019 JÄMFÖRT MED GÖTEBORG

Antal ersatta dagar per person



OHÅLSOTAL, ERSATTA DAGAR PER PERSON 2019

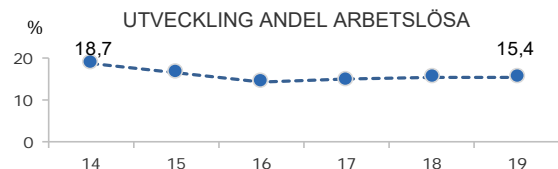
	Kvinnor	Män	Samtliga
Utl. bakgr.	25,3	22,7	23,9
Sv. bakgr.	50,4	62,7	56,1
Samtliga	30,2	28,8	29,4
Samtliga i Gbg	24,7	17,6	21,1

15,4%

ARBETSLÖSHET

ÖPPET ARBETSLÖSA SAMT I PROGRAM, OKT 2019

	Kvinnor	Män	Samtliga	%	% Gbg
18 - 24	5	20	25	8,2	4,6
25 - 29	12	13	25	11,1	5,0
30 - 44	67	55	122	18,5	6,4
45 - 64	46	59	105	17,4	6,0
18 - 64	130	147	277	15,4	5,8
Född utoml.	121	123	244	19,0	11,4
Född i Sve.	9	24	33	6,4	3,0



FÖRVÄRVSARBETANDE 2018

	Kvinnor	Män	Samtliga	%	% Gbg
18 - 24	74	90	164	54,8	55,5
25 - 29	72	79	151	65,4	74,4
30 - 44	155	243	398	58,2	81,1
45 - 64	136	183	319	53,4	78,3
65 - 74	6	5	11	7,0	22,1
25 - 64	363	505	868	57,4	78,8
Utl. Bakgr.	280	422	702	56,1	67,5
Sv. Bakgr.	83	83	166	63,6	86,0

14,5%

ANDEL MED EFTERGYMNASIAL
UTBILDNING 3 ÅR ELLER LÄNGRE

ANDEL (%) HÖGSTA UTBILDNINGSNIVÅ 2019

	Förgymnasial		Eftergymnasial	
	%	% Gbg	%	% Gbg
18-24	34,5	21,4	2,5	7,8
25-29	21,6	7,4	15,3	37,8
30-44	29,2	9,1	17,1	43,0
45-64	31,5	12,5	11,6	29,6
65-74	35,5	19,9	12,5	26,2
25 - 64	29,0	10,2	14,5	36,6
Kvinnor	29,1	9,3	16,0	40,8
Män	28,9	11,0	13,2	32,7

65,9%

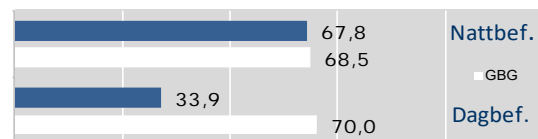
BEHÖRIGA MINST TILL
YRKESPROGRAM

GYMNASIEBEHÖRIGHET 2019

	Kvinnor	Män	Samtliga	%	% Gbg
Yrkesf.	16	13	29	65,9	80,9
ES	16	13	29	65,9	80,3
EK, HU, SA	15	13	28	63,6	79,0
NA, TE	13	12	25	56,8	78,1

0,2

SJÄLVFÖRSÖRJNINGSGRAD

ANDEL SOM ARBETAR INOM PRIVAT NÄRINGS-LIV
100%

2018 ANSTÄLLDA I OLIKA BRANSCHER 16-74 ÅR

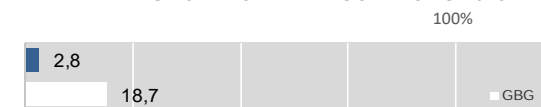
	Dagbefolk.		Nattbefolkning	
	Antal	Antal	%	% Gbg
Utbildning	140	98	9,4	10,4
Vård & sociala tjänster	34	208	19,9	14,6
Byggverksamhet	29	44	4,2	4,7
Företagstjänster	17	156	14,9	16,4
Hotell & restaurang	7	98	9,4	4,4
Fastighetsverksamhet	6	19	1,8	1,8
Handel	5	81	7,7	11,5
Transport & magasinering	5	88	8,4	5,6
Kulturella & pers. tjänster	4	49	4,7	4,6
Okänd verksamhet	3	18	1,7	0,7
Info. & kommunikation	..	12	1,1	5,4
Energi & miljö	..	9	0,9	0,7
Finans & försäkring	1,5
Jord-, skogsbruk & fiske	0,2
Offentlig förv. & försvar	..	32	3,1	5,8
Tillverkning & utvinning	..	131	12,5	11,7
Totalt	251	1 046		

96,9%

BOSTÄDER
BYGGDA 1961 -70BYGGNADSÅR I 10 - ÅRSINTERVALL 2019
(exkl specialbostäder och uppgift saknas)

År	Småhus	Flerbostad	Totalt	%	% Gbg
- 1940	9	1	10	0,9	18,8
41 - 50	5	0	5	0,5	8,7
51 - 60	2	0	2	0,2	13,3
61 - 70	4	1 021	1 025	96,9	21,8
71 - 80	0	0	0	0,0	12,4
81 - 90	10	0	10	0,9	4,5
91 - 00	0	0	0	0,0	3,0
01 - 10	0	0	0	0,0	4,3
11 -	0	0	0	0,0	6,8

ANDEL SMÅHUS JÄMFÖRT MED GÖTEBORG 2019



ANTAL BOSTÄDER EFTER AREA 2019

Kvm	Småhus	Flerbostad	Totalt	%	% Gbg
-40	2	96	98	9,3	14,7
41-60	0	85	85	8,0	24,3
61-80	5	627	632	59,7	27,8
81-100	6	103	109	10,3	13,8
101-120	6	109	115	10,9	7,5
121-	11	8	19	1,8	12,0
Totalt	30	1 028	1 058		

ÄGARKATEGORI 2019

	Småhus	Flerbostad	Totalt	%	% Gbg
Hyresrätt	4	860	864	81,7	53,6
Allmännyttan	0	853	853	80,6	26,2
Övriga	4	7	11	1,0	27,4
Bostadsrätt	0	168	168	15,9	29,1
Äganderätt	26	0	26	2,5	17,3
Tot. bostäder	30	1 028	1 058		

NYBYGGNATION - FÄRDIGSTÄLLDA BOSTÄDER

	2015	2016	2017	2018	2019
Småhus	0	0	0	0	0
Flerbostadshus	0	0	0	0	0
Totalt	0	0	0	0	0