

Göteborgsbladet 2023 - områdesfakta

I Göteborgsbladet hittar du den mest efterfrågade statistiken som beskriver Göteborg och dess delområden.

Produkten har funnits sedan 1997 och sett ungefär likadan ut fram tills 2010 då den fick ett helt nytt utseende. Göteborgsbladet är tänkt att snabbt ge en överblick över ett område och är samtidigt en bra hjälp när man vill jämföra olika områden.

Personer förvandlas till områdesstatistik

För att finnas med i statistiken måste man vara folkbokförd i Göteborgs kommun. Via folkbokföringen kopplas varje person till en fastighet. Varje fastighet är sedan kopplad till ett så kallat basområde (se figuren här till höger). Efter det är det möjligt att ta fram statistik för ett område.

Statistiken som vi presenterar avser alltså endast folkbokförda personer i Göteborg. Det innebär t.ex. att asylsökande inte räknas med i befolkningsciffrorna.

Sekretess

All vår statistik sekretesshanteras. Det innebär att man inte ska kunna hitta en enskild person eller persons uppgifter.

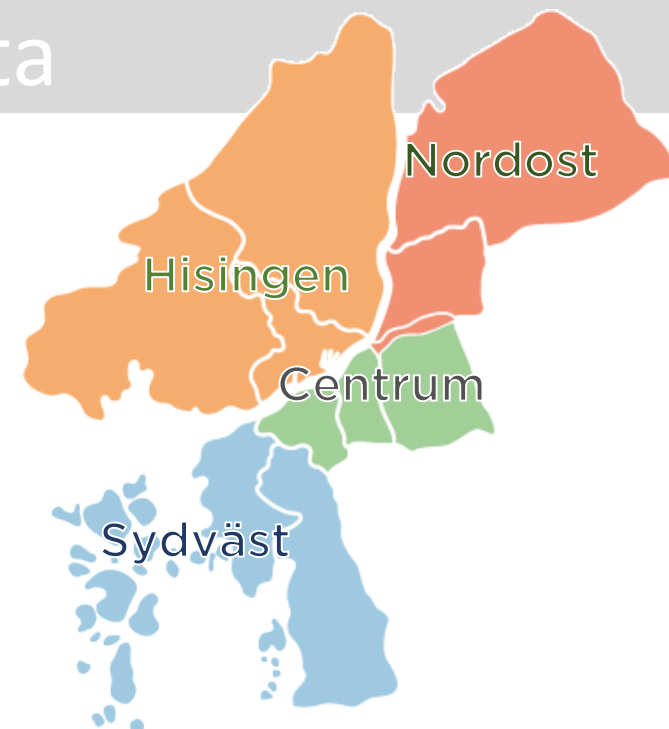
Källa

Befolkningsprognosen kommer från Stadsledningskontoret och valstatistiken kommer ifrån Valmyndigheten. All övrig statistik kommer ifrån Statistiska centralbyrån (SCB).

Stadens områdesindelning

Sedan 1 januari 2021 är Göteborgs stad är indelad i 4 **stadsområden** (SO) och de tidigare 10 stadsdelsnämndområdena är borttagna. Varje stadsområde är indelat i ett antal **mellanområden** (MO), totalt 36 stycken. Dessa är i sin tur indelade i 96 **primärområden** (PRI). Alla primärområden är uppbyggda av ett antal **basområden**, som är den minsta byggstenen i stadens officiella områdesindelning, dessa är drygt 1 000 stycken. Inga gränser korsar varandra och samtliga delområden kan därmed aggregeras.

Målsättningen vid gränsdragningen för stadens basområden har varit att få en så likartad bebyggelse som möjligt. Hänsyn har bland annat tagits till fasta barriärer, markanvändning, trafik- och serviceförsörjning.



Mer statistik!

Mer statistik samt detaljerade kartor hittar du på vår hemsida:

<http://statistik.goteborg.se>

Har du frågor kring statistiken?

Kontakta oss på Statistik och Analys:

statistisk.analys@stadshuset.goteborg.se

Göteborgsbladet 2023 - definitioner

År	Uppgifterna avser den 31 december om inget annat anges.	Ohälsotal	Antal dagar per person i befolkningen 16-64 år med ersättning från Försäkringskassan i form av sjukpenning, rehabiliteringspenning samt sjuk- och aktivitetsersättning. Observera att jämförelse över tid inte är möjlig då antal dagar som ingår i definitionen har ändrats vid ett flertal tillfällen.
Åldersstruktur	Åldersstrukturdiagrammet visar hur stor andel av befolkningen som varje årtäcksklass utgör av den totala befolkningen.	Arbetslöshet	Öppet arbetslösa samt personer i program med aktivitetsstöd. Definitionen av öppet arbetslösa är personer registrerade vid arbetsförmedling inom sökandekategori 11+96+97+98.
Nettoflytt	Skillnaden mellan antal inflyttade och utflyttade, kan vara positivt eller negativt.	Förvärvsarbete	Som förvärvsarbete eller sysselsatt (vilka används som synonyma begrepp) räknas alla som bedöms ha utfört minst en timmes arbete per vecka under november månad respektive år. Även de som varit tillfälligt frånvarande under mätperioden, t ex på grund av sjukdom, ingår.
Födelsenetto	Skillnaden mellan antal födda och antal döda.	Utbildningsnivå	Med förgymnasial utbildningsnivå menas folkskola eller grundskola.
Justering vid befolkningsförändring	I samband med att folkmängd och befolkningsförändringar avläses, görs även vissa korrigeringar i befolkningsregistret. Detta innebär att nettoflyttningar och födelseöverskott inte alltid summeras till den totala befolkningsförändringen.	Gymnasiebehörighet	För behörighet till yrkesprogram krävs godkända betyg i svenska, engelska och matematik samt i ytterligare minst fem valfria ämnen. För behörighet till studieförberedande program krävs, utöver sv, en och ma, godkända betyg i ytterligare minst nio ämnen, varav vissa obligatoriska beroende på programmets inriktning. (Gäller barn 15-17 år.)
Hushåll	Baseras på folkbokföring per lägenhet enligt Lägenhetsregistret.	Yrkesf	Yrkesförberedande program
HDI	En förkortning av Human Development Index. Det tas årligen fram av FN:s utvecklingsprogram, UNDP. Länder klassificeras efter ett mått som väger samman medellivslängd vid födelsen, utbildningsnivå, förväntat antal skolår samt Bruttonationalinkomst. Länderna klassificeras efter låg, medel, hög eller mycket hög (och okänt) HDI. Vi har valt att slå samman låg, medel och okänt, samt hög och mycket hög.	ES	Estetiska programmet
Tid i Sverige	Antal år i Sverige efter invandringsår (det år man blev folkbokförd).	EK, HU, SA	Ekonomi-, Humanistiska och Samhällsvetenskapsprogrammet
Födda i utlandet/ födelse land	Barn som fötts utomlands räknas som inrikes född om modern var folkbokförd i Sverige vid barnets födelse. I tabellen över födelseländer redovisas de tio vanligaste länder i Göteborg, de behöver inte vara de vanligaste i området. Asylsökande är inte med eftersom personer som inte fått uppehållstillstånd inte heller är folkbokförda i området.	NA, TE	Naturvetenskaps- och Teknikprogrammet
Utländsk bakgrund	Utrikes födda personer eller personer födda i Sverige med två utrikes födda föräldrar.	Dagbefolkning	Personer som förvärvsarbetar med arbetsplats i området.
Inkomst	Uppgifter om inkomster hämtas från de taxeringsuppgifter som SCB får via Skatteverket. Här avses "sammanräknad förvärvsinkomst" som innefattar inkomst av tjänst och inkomst av näringsverksamhet. I inkomst av tjänst ingår även inkomst från pension, sjukpenning och andra skattepliktiga ersättningar från Försäkringskassan. Nollinkomsttagare ingår.	Nattbefolkning	Personer som förvärvsarbetar och är folkbokförda i området.
Inkomstfördelning	Diagrammet visar hur stor andel av befolkningen i området som ligger i en låg, medel eller hög inkomstklass. Inkomstklasserna är skapade efter fördelningen i Göteborg, 30 % av invånarna hamnar i den låga klassen, 40 % i mellanklassen och 30 % i den höga inkomstklassen.	Självförsörjningsgrad	Kvoten mellan dag- och nattbefolkning. Dvs antalet arbetstillfällen per förvärvsarbete med bostad i området.
Medelinkomst	Beräknas genom att inkomstsumman divideras med antal personer.	Privat näringsliv	Ej offentligt ägda företag/organisationer/stiftelser samt ospec.
Bilnehav	Antal personbilar i trafik per 1 000 personer oavsett ålder.	Branscher	Branschindelning enligt SNI2007. Näringsgren avser företagets/arbetsställets huvudsakliga verksamhet. Variabeln redovisas efter 21 grupper som har slagits samman till 15 i tabellen.
Försörjningsstöd	Antal personer 18 år eller äldre som under året erhållit ekonomiskt bistånd . Biståndet avser hela hushållet men normalt kan endast en person registreras som mottagare.	Bostadsstatistiken	Uppgifterna hämtas fr.o.m. år 2013 från det nationella lägenhetsregistret, vilket omöjliggör jämförelser bakåt i tiden. I tabellen Byggnadsår redovisas inte specialbostäder eller bostäder där uppgift om byggår saknas.
		Flerbostadshus	Omfattar flerfamiljshus, specialbostäder (för äldre/funktionshindrade, studentbostäder och övriga specialbostäder) och "övrig hustyp".
		Småhus	Omfattar en- och tvåfamiljshus, radhus och kedjehus.

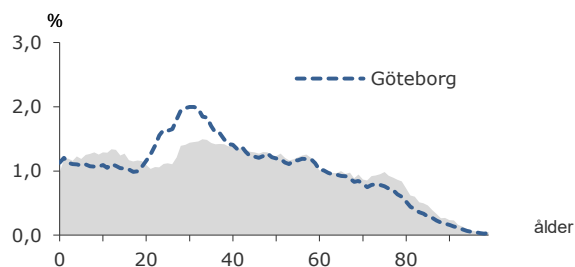
123 936

FOLKMÄNGD 2022

BEFOLKNING EFTER ÅLDER 2022

Ålder	Kvinnor	Män	Samtliga	%
0	587	621	1 208	1,0
1 - 5	3 556	3 816	7 372	5,9
6	760	791	1 551	1,3
7 - 9	2 290	2 431	4 721	3,8
10 - 12	2 346	2 503	4 849	3,9
13 - 15	2 261	2 497	4 758	3,8
16 - 18	2 067	2 244	4 311	3,5
19 - 24	3 964	4 100	8 064	6,5
25 - 29	3 827	3 895	7 722	6,2
30 - 44	13 029	13 136	26 165	21,1
45 - 64	14 610	14 346	28 956	23,4
65 - 74	6 052	5 438	11 490	9,3
75 - 84	5 122	4 121	9 243	7,5
85-	2 243	1 283	3 526	2,8
Samtliga	62 714	61 222	123 936	100

ÅLDERSSTRUKTUR JÄMFÖRT MED GÖTEBORG



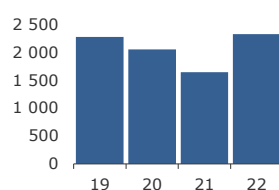
+ 2 331

BEFOLKNINGS-
FÖRÄNDRING 2022

FÖRÄNDRING 2022

Nettoflytt	2 103
Födelseöverskott	158
Födda	1 207
Döda	1 049
Totalt*	2 331

FÖRÄNDRING 2019 - 2022



* Inklusive justering.

2,2

PERSONER I SNITT
PER HUSHÅLL 2022

HUSHÅLL 2022

Personer i hushållet	Antal hushåll	%	% Gbg
1 person	21 281	38,6	45,4
2 personer	15 639	28,4	27,3
3 personer	6 839	12,4	11,3
4 personer	7 676	13,9	10,1
5+ personer	3 680	6,7	5,8
Totalt antal hushåll	55 115		100,0
Barnhushåll	15 189	27,6	22,9
(barnen under 18 år)			
Hushåll med 3 barn eller fler	2 301	4,2	3,5
Ensamstående med barn	2 567	4,7	4,5

21,9%

ANDEL FÖDDA I
UTLANDET 2022

UTRIKES FÖDDA EFTER HDI OCH TID I SVERIGE

HDI-kategorier	-4 år	5-9 år	10- år
Låg + Medel + Okänt	1 848	3 066	5 026
Hög + Mycket hög	3 691	4 170	15 127
Totalt	5 539	7 236	20 153

VANLIGASTE FÖDELSELÄNDERNA I Gbg

Födelseland	Antal	%	% Gbg
Iran	2 757	2,2	2,2
Irak	1 795	1,4	2,2
Somalia	737	0,6	1,7
Indien	1 727	1,4	1,6
Syreien	1 785	1,4	1,6
Bosnien - Hercegovina	730	0,6	1,2
Polen	916	0,7	1,0
Turkiet	1 029	0,8	1,0
Jugoslavien	550	0,4	0,9
Finland	595	0,5	0,9
Övriga länder	14 511	11,7	14,9
Totalt	27 132	21,9	29,1

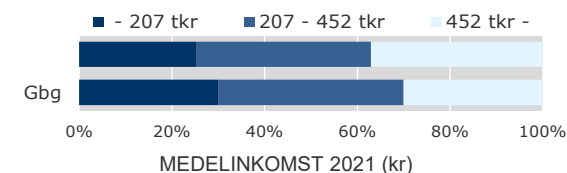
ANDEL UTL. BAKGRUND 2022 JÄMFÖRT MED Gbg



394 300 kr

MEDELINKOMST
2021

INKOMSTFÖRD. 2021 JÄMFÖRT MED Gbg 20-64 ÅR



Ålder	Kvinnor	Män	Samtliga
20 - 24	144 800	165 200	155 400
25 - 29	239 100	281 900	260 900
30 - 44	353 500	459 700	406 600
45 - 64	454 800	612 600	532 500
65 -	255 100	403 100	321 200
20 och äldre	334 600	457 400	394 300

BILINNEHAV 2022 JÄMFÖRT MED GÖTEBORG

Antal bilar per 1 000 personer



1 104

PERSONER I
LÅNGTIDSBEROENDE
2021

PERSONER MED UT BETALT EKONOMISKT BISTÅND

	2019	2020	2021
Personer med registrerat bistånd	2 330	2 150	2 055
- varav i minst 10 månader	1 108	1 056	1 104

OHÅLSOTAL 2022 JÄMFÖRT MED GÖTEBORG

Antal ersatta dagar per person



OHÅLSOTAL, ERSATTA DAGAR PER PERSON 2022

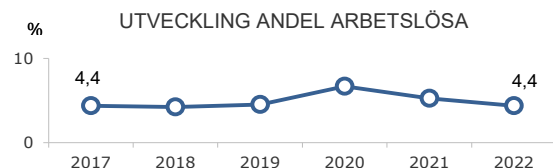
	Kvinnor	Män	Samtliga
Utl. bakgr.	19,5	16,0	17,7
Sv. bakgr.	23,4	16,3	19,8
Samtliga	22,1	16,2	19,1
Samtliga i Gbg	22,3	16,3	19,2

4,4%

ARBETSLÖSHET

ÖPPET ARBETSLÖSA SAMT I PROGRAM, OKT 2022

	Kvinnor	Män	Samtliga	%	% Gbg
18 - 24	118	167	285	3,1	3,6
25 - 29	180	188	368	4,9	4,6
30 - 44	671	556	1 227	4,7	6,0
45 - 64	654	611	1 265	4,4	6,2
18 - 64	1 623	1 522	3 145	4,4	5,6
Född utoml.	1 018	822	1 840	9,0	10,6
Född i Sve.	605	700	1 305	2,5	2,9



FÖRVÄRVSARBETANDE 2021

	Kvinnor	Män	Samtliga	%	% Gbg
18 - 24	2 592	2 540	5 132	57,6	55,7
25 - 29	2 764	2 999	5 763	75,1	75,8
30 - 44	10 383	10 807	21 190	83,8	80,8
45 - 64	12 007	11 583	23 590	82,5	78,4
65 - 74	1 333	1 544	2 877	24,9	23,8
25 - 64	25 154	25 389	50 543	82,1	79,0
Utl. Bakgr.	7 229	7 686	14 915	72,7	69,5
Sv. Bakgr.	17 925	17 703	35 628	86,8	85,7

42,0%

ANDEL MED EFTERGYMNASIAL
UTBILDNING 3 ÅR ELLER LÄNGRE

ANDEL (%) HÖGSTA UTBILDNINGSNIVÅ 2022

	Förgymnasial		Eftergymnasial	
	%	% Gbg	%	% Gbg
18-24	23,2	20,3	5,7	8,4
25-29	7,4	7,1	35,4	39,6
30-44	6,6	8,5	47,8	44,3
45-64	8,4	11,5	38,5	32,1
65-74	14,8	17,7	30,3	27,2
25 - 64	7,5	9,5	42,0	38,6
Kvinnor	6,5	8,5	46,1	43,2
Män	8,5	10,4	37,9	34,2

88,2%

BEHÖRIGA MINST TILL
YRKESPROGRAM

GYMNASIEBEHÖRIGHET 2022

	Kvinnor	Män	Samtliga	%	% Gbg
Yrkesf.	602	619	1 221	88,2	82,6
ES	598	610	1 208	87,2	81,6
EK, HU, SA	592	599	1 191	86,0	80,0
NA, TE	588	588	1 176	84,9	78,6

0,7

SJÄLVFÖRSÖRJNINGSGRAD

ANDEL SOM ARBETAR INOM PRIVAT NÄRINGSBLIV
100%

	Antal	%	% Gbg
Nattbef.	69,3		
GBG	68,6		
Dagbef.	72,8		
GBG	69,8		

2021 ANSTÄLLDA I OLIKA BRANSCHER 16-74 år

	Dagbefolkn.		Nattbefolkning	
	Antal	Antal	%	% Gbg
Handel	9 232	7 379	12,5	11,3
Vård & sociala tjänster	7 537	8 967	15,2	14,5
Företagstjänster	6 310	9 673	16,4	16,7
Utbildning	4 298	6 132	10,4	10,2
Bygghverksamhet	4 239	2 625	4,4	4,7
Tillverkning & utvinning	3 207	6 068	10,3	10,5
Offentlig förv. & försvar	2 393	3 699	6,3	6,4
Kulturella & pers. tjänster	1 568	2 668	4,5	4,8
Transport & magasinering	1 235	2 764	4,7	5,3
Hotell & restaurang	1 231	2 232	3,8	4,5
Info. & kommunikation	1 090	3 690	6,2	6,1
Fastighetsverksamhet	626	1 085	1,8	1,7
Finans & försäkring	300	1 018	1,7	1,5
Jord-, skogsbruk & fiske	187	189	0,3	0,2
Okänd verksamhet	156	441	0,7	0,8
Energi & miljö	81	445	0,8	0,7
Totalt	43 690	59 075		

41,8%

BOSTÄDER
BYGGDA 1961 -70BYGGNADSÅR I 10 - ÅRSINTERVALL 2022
(exkl specialbostäder och uppgift saknas)

År	Småhus	Flerbostad	Totalt	%	% Gbg
- 1940	3 008	265	3 273	5,7	18,0
41 - 50	873	36	909	1,6	8,3
51 - 60	1 053	4 540	5 593	9,7	12,6
61 - 70	3 883	20 212	24 095	41,8	20,7
71 - 80	6 727	422	7 149	12,4	11,8
81 - 90	1 485	185	1 670	2,9	4,3
91 - 00	1 179	786	1 965	3,4	2,9
01 - 10	1 143	470	1 613	2,8	4,0
11 -	1 255	7 023	8 278	14,4	10,8

ANDEL SMÅHUS JÄMFÖRT MED GÖTEBORG 2022



ANTAL BOSTÄDER EFTER AREA 2022

Kvm	Småhus	Flerbostad	Totalt	%	% Gbg
-40	101	5 956	6 057	10,5	15,4
41-60	290	9 528	9 818	17,1	24,6
61-80	680	14 056	14 736	25,6	27,7
81-100	1 954	5 448	7 402	12,9	13,5
101-120	4 324	1 608	5 932	10,3	7,2
121-	13 257	375	13 632	23,7	11,6
Totalt	20 606	36 971	57 577		

ÄGARKATEGORI 2022

	Småhus	Flerbostad	Totalt	%	% Gbg
Hyresrätt	383	24 154	24 537	42,6	53,8
Allmännyttan	156	12 378	12 534	21,8	25,5
Övriga	227	11 776	12 003	20,8	28,4
Bostadsrätt	509	12 817	13 326	23,1	29,6
Äganderätt	19 726	0	19 726	34,3	16,6
Tot. bostäder	20 618	36 971	57 589		

NYBYGGNATION - FÄRDIGSTÄLLDA BOSTÄDER

	2018	2019	2020	2021	2022
Småhus	78	141	83	108	21
Flerbostadshus	449	1 291	1 360	1 290	1 610
Totalt	527	1 432	1 443	1 398	1 631

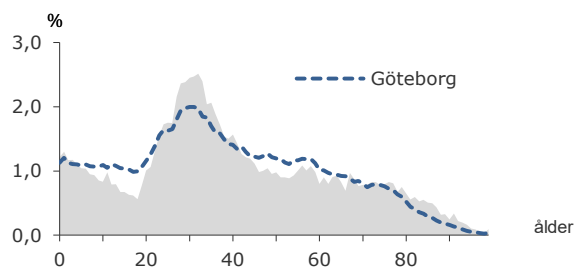
29 159

FOLKMÄNGD 2022

BEFOLKNING EFTER ÅLDER 2022

Ålder	Kvinnor	Män	Samtliga	%
0	171	183	354	1,2
1 - 5	811	875	1 686	5,8
6	153	149	302	1,0
7 - 9	395	402	797	2,7
10 - 12	358	400	758	2,6
13 - 15	284	340	624	2,1
16 - 18	267	259	526	1,8
19 - 24	1 131	1 042	2 173	7,5
25 - 29	1 508	1 523	3 031	10,4
30 - 44	3 802	4 135	7 937	27,2
45 - 64	2 816	2 770	5 586	19,2
65 - 74	1 328	1 042	2 370	8,1
75 - 84	1 202	759	1 961	6,7
85-	749	305	1 054	3,6
Samtliga	14 975	14 184	29 159	100

ÅLDERSSTRUKTUR JÄMFÖRT MED GÖTEBORG



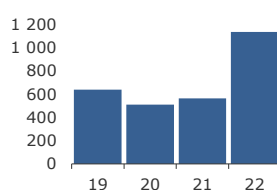
+ 1 139

BEFOLKNINGS-
FÖRÄNDRING 2022

FÖRÄNDRING 2022

Nettoflytt	1 087
Födelseöverskott	33
Födda	359
Döda	326
Totalt*	1 139

FÖRÄNDRING 2019 - 2022



* Inklusive justering.

1,8

PERSONER I SNITT
PER HUSHÅLL 2022

HUSHÅLL 2022

Personer i hushållet	Antal hushåll	%	% Gbg
1 person	8 962	54,8	45,4
2 personer	4 199	25,7	27,3
3 personer	1 568	9,6	11,3
4 personer	1 188	7,3	10,1
5+ personer	436	2,7	5,8
Totalt antal hushåll	16 353	100,0	
Barnhushåll	3 005	18,4	22,9
(barnen under 18 år)			
Hushåll med 3 barn eller fler	299	1,8	3,5
Ensamstående med barn	745	4,6	4,5

24,9%

ANDEL FÖDDA I
UTLANDET 2022

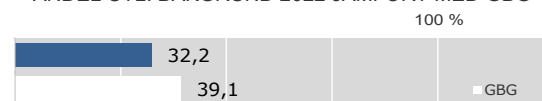
UTRIKES FÖDDA EFTER HDI OCH TID I SVERIGE

HDI-kategorier	-4 år	5-9 år	10- år
Låg + Medel + Okänt	620	773	1 100
Hög + Mycket hög	1 001	1 230	3 672
Totalt	1 621	2 003	4 772

VANLIGASTE FÖDELSELÄNDERNA I GBG

Födelseland	Antal	%	% Gbg
Iran	741	2,5	2,2
Irak	323	1,1	2,2
Somalia	145	0,5	1,7
Indien	599	2,1	1,6
Syrien	309	1,1	1,6
Bosnien - Hercegovina	215	0,7	1,2
Polen	238	0,8	1,0
Turkiet	179	0,6	1,0
Jugoslavien	175	0,6	0,9
Finland	221	0,8	0,9
Övriga länder	4 115	14,1	14,9
Totalt	7 260	24,9	29,1

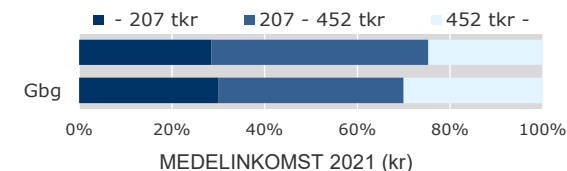
ANDEL UTL. BAKGRUND 2022 JÄMFÖRT MED GBG



309 600 kr

MEDELINKOMST
2021

INKOMSTFÖRD. 2021 JÄMFÖRT MED GBG 20-64 ÅR



Ålder	Kvinnor	Män	Samtliga
20 - 24	145 800	166 000	155 900
25 - 29	251 200	291 400	271 600
30 - 44	309 000	379 200	345 700
45 - 64	362 900	407 900	384 800
65 -	223 900	292 100	250 500
20 och äldre	280 100	341 700	309 600

BILINNEHAV 2022 JÄMFÖRT MED GÖTEBORG

Antal bilar per 1 000 personer



306

PERSONER I
LÅNGTIDSBEROENDE
2021

PERSONER MED UTBETALT EKONOMISKT BISTÅND

	2019	2020	2021
Personer med registrerat bistånd	643	642	577
- varav i minst 10 månader	277	278	306

OHÅLSOTAL 2022 JÄMFÖRT MED GÖTEBORG

Antal ersatta dagar per person



OHÅLSOTAL, ERSATTA DAGAR PER PERSON 2022

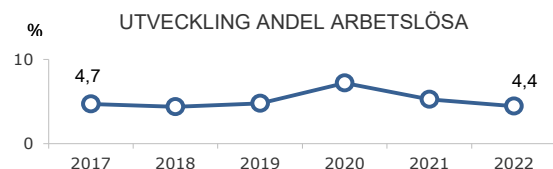
	Kvinnor	Män	Samtliga
Utl. bakgr.	18,8	15,6	17,2
Sv. bakgr.	29,7	22,4	26,0
Samtliga	25,7	19,9	22,8
Samtliga i Gbg	22,3	16,3	19,2

4,4%

ARBETSLÖSHET

ÖPPET ARBETSLÖSA SAMT I PROGRAM, OKT 2022

	Kvinnor	Män	Samtliga	%	% Gbg
18 - 24	29	43	72	3,3	3,6
25 - 29	55	56	111	3,8	4,6
30 - 44	197	155	352	4,5	6,0
45 - 64	133	158	291	5,2	6,2
18 - 64	414	412	826	4,4	5,6
Född utoml.	237	195	432	7,6	10,6
Född i Sve.	177	217	394	3,0	2,9



FÖRVÄRVSARBETANDE 2021

	Kvinnor	Män	Samtliga	%	% Gbg
18 - 24	621	568	1 189	58,7	55,7
25 - 29	1 126	1 203	2 329	79,2	75,8
30 - 44	2 888	3 318	6 206	83,4	80,8
45 - 64	2 250	2 032	4 282	77,9	78,4
65 - 74	287	240	527	22,2	23,8
25 - 64	6 264	6 553	12 817	80,7	79,0
Utl. Bakgr.	1 960	2 133	4 093	73,5	69,5
Sv. Bakgr.	4 304	4 420	8 724	84,7	85,7

41,3%

ANDEL MED EFTERGYMNASIAL
UTBILDNING 3 ÅR ELLER LÄNGRE

ANDEL (%) HÖGSTA UTBILDNINGSNIVÅ 2022

	Förgymnasial		Eftergymnasial	
	%	% Gbg	%	% Gbg
18-24	14,9	20,3	9,0	8,4
25-29	5,1	7,1	42,2	39,6
30-44	5,8	8,5	48,8	44,3
45-64	10,3	11,5	30,1	32,1
65-74	19,3	17,7	21,1	27,2
25 - 64	7,2	9,5	41,3	38,6
Kvinnor	6,0	8,5	46,9	43,2
Män	8,3	10,4	35,8	34,2

80,7%

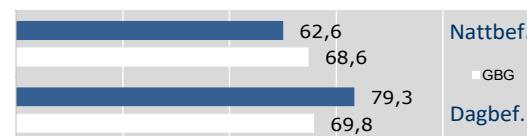
BEHÖRIGA MINST TILL
YRKESPROGRAM

GYMNASIEBEHÖRIGHET 2022

	Kvinnor	Män	Samtliga	%	% Gbg
Yrkesf.	80	54	134	80,7	82,6
ES	80	53	133	80,1	81,6
EK, HU, SA	78	50	128	77,1	80,0
NA, TE	77	50	127	76,5	78,6

1,0

SJÄLVFÖRSÖRJNINGSGRAD

ANDEL SOM ARBETAR INOM PRIVAT NÄRINGSBLIV
100%

2021 ANSTÄLLDA I OLIKA BRANSCHER 16-74 år

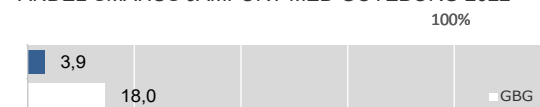
	Dagbefolkn.		Nattbefolkning	
	Antal	Antal	%	% Gbg
Handel	3 333	1 666	11,4	11,3
Företagstjänster	2 963	2 187	15,0	16,7
Vård & sociala tjänster	2 362	2 583	17,7	14,5
Tillverkning & utvinning	1 982	1 267	8,7	10,5
Bygghverksamhet	1 936	614	4,2	4,7
Utbildning	858	1 782	12,2	10,2
Kulturella & pers. tjänster	354	732	5,0	4,8
Info. & kommunikation	303	920	6,3	6,1
Fastighetsverksamhet	216	216	1,5	1,7
Hotell & restaurang	190	549	3,8	4,5
Offentlig förv. & försvar	157	1 062	7,3	6,4
Transport & magasinering	117	688	4,7	5,3
Finans & försäkring	60	149	1,0	1,5
Energi & miljö	31	98	0,7	0,7
Okänd verksamhet	22	69	0,5	0,8
Jord-, skogsbruk & fiske	8	6	0,0	0,2
Totalt	14 892	14 588		

46,0%

BOSTÄDER
BYGGDA 1961 -70BYGGNADSÅR I 10 - ÅRSINTERVALL 2022
(exkl specialbostäder och uppgift saknas)

År	Småhus	Flerbostad	Totalt	%	% Gbg
- 1940	35	4	39	0,2	18,0
41 - 50	5	0	5	0,0	8,3
51 - 60	300	4 528	4 828	27,7	12,6
61 - 70	223	7 796	8 019	46,0	20,7
71 - 80	1	76	77	0,4	11,8
81 - 90	0	0	0	0,0	4,3
91 - 00	3	74	77	0,4	2,9
01 - 10	0	234	234	1,3	4,0
11 -	106	2 904	3 010	17,3	10,8

ANDEL SMÅHUS JÄMFÖRT MED GÖTEBORG 2022



ANTAL BOSTÄDER EFTER AREA 2022

Kvm	Småhus	Flerbostad	Totalt	%	% Gbg
-40	3	2 799	2 802	16,1	15,4
41-60	3	5 773	5 776	33,1	24,6
61-80	39	6 011	6 050	34,7	27,7
81-100	384	1 756	2 140	12,3	13,5
101-120	127	390	517	3,0	7,2
121-	117	42	159	0,9	11,6
Totalt	673	16 771	17 444		

ÄGARKATEGORI 2022

	Småhus	Flerbostad	Totalt	%	% Gbg
Hyresrätt	47	9 878	9 925	56,9	53,8
Allmännyttan	0	5 215	5 215	29,9	25,5
Övriga	47	4 663	4 710	27,0	28,4
Bostadsrätt	0	6 893	6 893	39,5	29,6
Äganderätt	626	0	626	3,6	16,6
Tot. bostäder	673	16 771	17 444		

NYBYGGNATION - FÄRDIGSTÄLLDA BOSTÄDER

	2018	2019	2020	2021	2022
Småhus	23	12	6	0	0
Flerbostadshus	126	369	414	503	749
Totalt	149	381	420	503	749

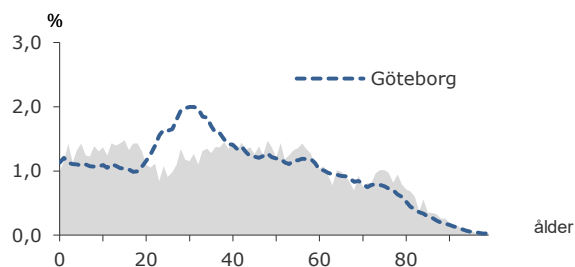
15 882

FOLKMÄNGD 2022

BEFOLKNING EFTER ÅLDER 2022

Ålder	Kvinnor	Män	Samtliga	%
0	69	87	156	1,0
1 - 5	516	509	1 025	6,5
6	98	99	197	1,2
7 - 9	289	333	622	3,9
10 - 12	314	327	641	4,0
13 - 15	330	354	684	4,3
16 - 18	312	351	663	4,2
19 - 24	490	540	1 030	6,5
25 - 29	414	459	873	5,5
30 - 44	1 606	1 552	3 158	19,9
45 - 64	1 946	1 929	3 875	24,4
65 - 74	700	684	1 384	8,7
75 - 84	628	556	1 184	7,5
85-	223	167	390	2,5
Samtliga	7 935	7 947	15 882	100

ÅLDERSSTRUKTUR JÄMFÖRT MED GÖTEBORG



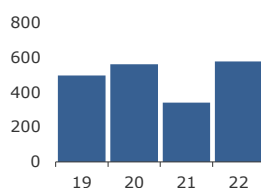
+ 578

BEFOLKNINGS-
FÖRÄNDRING 2022

FÖRÄNDRING 2022

Nettoflytt	532
Födelseöverskott	40
Födda	139
Döda	99
Totalt*	578

FÖRÄNDRING 2019 - 2022



* Inklusive justering.

2,4

PERSONER I SNITT
PER HUSHÅLL 2022

HUSHÅLL 2022

Personer i hushållet	Antal hushåll	%	% Gbg
1 person	1 967	30,3	45,4
2 personer	1 977	30,5	27,3
3 personer	895	13,8	11,3
4 personer	1 166	18,0	10,1
5+ personer	478	7,4	5,8
Totalt antal hushåll	6 483		100,0
Barnhushåll	2 095	32,3	22,9
(barnen under 18 år)			
Hushåll med 3 barn eller fler	296	4,6	3,5
Ensamstående med barn	275	4,2	4,5

20,2%

ANDEL FÖDDA I
UTLANDET 2022

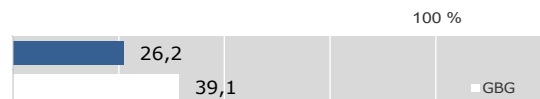
UTRIKES FÖDDA EFTER HDI OCH TID I SVERIGE

HDI-kategorier	-4 år	5-9 år	10- år
Låg + Medel + Okänt	233	286	316
Hög + Mycket hög	640	601	2 050
Totalt	873	887	2 366

VANLIGASTE FÖDELSELÄNDERNA I GBG

Födelseland	Antal	%	% Gbg
Iran	487	3,1	2,2
Irak	101	0,6	2,2
Somalia	21	0,1	1,7
Indien	236	1,5	1,6
Syrien	123	0,8	1,6
Bosnien - Hercegovina	59	0,4	1,2
Polen	170	1,1	1,0
Turkiet	56	0,4	1,0
Jugoslavien	54	0,3	0,9
Finland	54	0,3	0,9
Övriga länder	1 841	11,6	14,9
Totalt	3 202	20,2	29,1

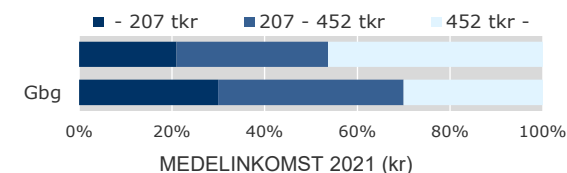
ANDEL UTL. BAKGRUND 2022 JÄMFÖRT MED GBG



469 000 kr

MEDELINKOMST
2021

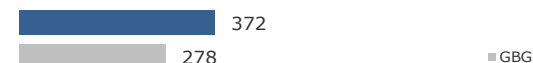
INKOMSTFÖRD. 2021 JÄMFÖRT MED GBG 20-64 ÅR



Ålder	Kvinnor	Män	Samtliga
20 - 24	163 400	168 700	166 200
25 - 29	257 600	307 300	283 100
30 - 44	396 900	527 200	461 300
45 - 64	510 100	742 300	624 600
65 -	296 600	523 300	404 300
20 och äldre	384 100	556 300	469 000

BILINNEHAV 2022 JÄMFÖRT MED GÖTEBORG

Antal bilar per 1 000 personer



97

PERSONER I
LÅNGTIDSBEROENDE
2021

PERSONER MED UTBETALT EKONOMISKT BISTÅND

	2019	2020	2021
Personer med registrerat bistånd	197	147	187
- varav i minst 10 månader	56	65	97

OHÅLSOTAL 2022 JÄMFÖRT MED GÖTEBORG

Antal ersatta dagar per person



OHÅLSOTAL, ERSATTA DAGAR PER PERSON 2022

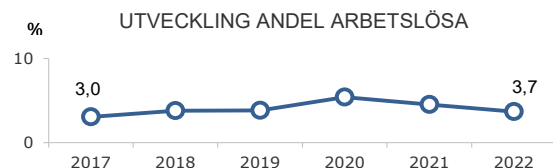
	Kvinnor	Män	Samtliga
Utl. bakgr.	15,3	10,7	13,0
Sv. bakgr.	18,2	12,2	15,2
Samtliga	17,3	11,7	14,5
Samtliga i Gbg	22,3	16,3	19,2

3,7%

ARBETSLÖSHET

ÖPPET ARBETSLÖSA SAMT I PROGRAM, OKT 2022

	Kvinnor	Män	Samtliga	%	% Gbg
18 - 24	11	17	28	2,3	3,6
25 - 29	18	19	37	4,5	4,6
30 - 44	71	52	123	4,0	6,0
45 - 64	70	69	139	3,6	6,2
18 - 64	170	157	327	3,7	5,6
Född utoml.	106	77	183	7,9	10,6
Född i Sve.	64	80	144	2,2	2,9



FÖRVÄRVSARBETANDE 2021

	Kvinnor	Män	Samtliga	%	% Gbg
18 - 24	352	333	685	59,4	55,7
25 - 29	304	302	606	76,3	75,8
30 - 44	1 257	1 278	2 535	85,8	80,8
45 - 64	1 657	1 609	3 266	85,8	78,4
65 - 74	185	225	410	28,9	23,8
25 - 64	3 218	3 189	6 407	84,8	79,0
Utl. Bakgr.	866	901	1 767	77,2	69,5
Sv. Bakgr.	2 352	2 288	4 640	88,1	85,7

45,8%

ANDEL MED EFTERGYMNASIAL
UTBILDNING 3 ÅR ELLER LÄNGRE

ANDEL (%) HÖGSTA UTBILDNINGSNIVÅ 2022

	Förgymnasial		Eftergymnasial 3 år eller längre	
	%	% Gbg	%	% Gbg
18-24	25,0	20,3	5,1	8,4
25-29	7,2	7,1	32,6	39,6
30-44	5,2	8,5	49,6	44,3
45-64	5,1	11,5	45,7	32,1
65-74	9,4	17,7	38,7	27,2
25 - 64	5,4	9,5	45,8	38,6
Kvinnor	4,7	8,5	48,9	43,2
Män	6,0	10,4	42,7	34,2

93,0%

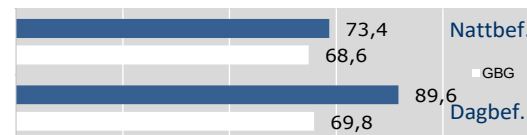
BEHÖRIGA MINST TILL
YRKESPROGRAM

GYMNASIEBEHÖRIGHET 2022

	Kvinnor	Män	Samtliga	%	% Gbg
Yrkesf.	81	104	185	93,0	82,6
ES	81	103	184	92,5	81,6
EK, HU, SA	81	103	184	92,5	80,0
NA, TE	81	100	181	91,0	78,6

1,0

SJÄLVFÖRSÖRJNINGSGRAD

ANDEL SOM ARBETAR INOM PRIVAT NÄRINGSBLIV
100%

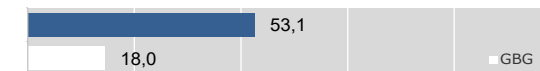
2021 ANSTÄLLDA I OLIKA BRANSCHER 16-74 år

	Dagbefolkn.		Nattbefolkning	
	Antal	Antal	%	% Gbg
Handel	3 077	1 116	14,7	11,3
Företagstjänster	1 203	1 366	18,0	16,7
Bygghverksamhet	702	323	4,3	4,7
Vård & sociala tjänster	661	1 019	13,4	14,5
Tillverkning & utvinning	549	878	11,6	10,5
Utbildning	499	680	8,9	10,2
Info. & kommunikation	298	505	6,6	6,1
Hotell & restaurang	244	251	3,3	4,5
Kulturella & pers. tjänster	239	304	4,0	4,8
Finans & försäkring	127	158	2,1	1,5
Transport & magasinering	121	286	3,8	5,3
Offentlig förv. & försvar	96	427	5,6	6,4
Fastighetsverksamhet	83	144	1,9	1,7
Okänd verksamhet	21	60	0,8	0,8
Jord-, skogsbruk & fiske	14	16	0,2	0,2
Energi & miljö	9	65	0,9	0,7
Totalt	7 943	7 598		

37,1%

BOSTÄDER
BYGGDA 1961 -70BYGGNADSÅR I 10 - ÅRSINTERVALL 2022
(exkl specialbostäder och uppgift saknas)

År	Småhus	Flerbostad	Totalt	%	% Gbg
- 1940	334	17	351	5,3	18,0
41 - 50	134	4	138	2,1	8,3
51 - 60	150	0	150	2,3	12,6
61 - 70	740	1 706	2 446	37,1	20,7
71 - 80	1 335	0	1 335	20,2	11,8
81 - 90	166	0	166	2,5	4,3
91 - 00	184	65	249	3,8	2,9
01 - 10	276	36	312	4,7	4,0
11 -	179	1 040	1 219	18,5	10,8

ANDEL SMÅHUS JÄMFÖRT MED GÖTEBORG 2022
100%ANTAL BOSTÄDER EFTER AREA 2022
(exkl uppgift saknas)

Kvm	Småhus	Flerbostad	Totalt	%	% Gbg
-40	7	525	532	8,1	15,4
41-60	20	647	667	10,1	24,6
61-80	64	1 331	1 395	21,2	27,7
81-100	119	489	608	9,2	13,5
101-120	702	93	795	12,1	7,2
121-	2 586	10	2 596	39,4	11,6
Totalt	3 498	3 095	6 593		

ÄGARKATEGORI 2022

	Småhus	Flerbostad	Totalt	%	% Gbg
Hyresrätt	50	2 326	2 376	36,0	53,8
Allmännyttan	0	257	257	3,9	25,5
Övriga	50	2 069	2 119	32,1	28,4
Bostadsrätt	54	769	823	12,5	29,6
Äganderätt	3 394	0	3 394	51,5	16,6
Tot. bostäder	3 498	3 095	6 593		

NYBYGGNATION - FÄRDIGSTÄLLDA BOSTÄDER

	2018	2019	2020	2021	2022
Småhus	14	9	28	34	0
Flerbostadshus	57	261	405	107	373
Totalt	71	270	433	141	373

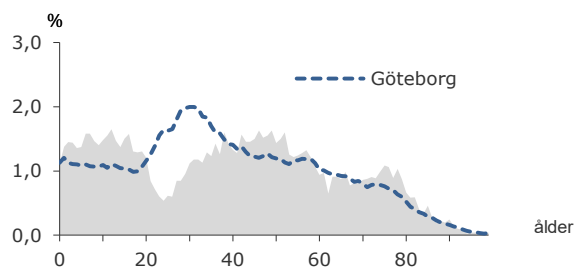
14 362

FOLKMÄNGD 2022

BEFOLKNING EFTER ÅLDER 2022

Ålder	Kvinnor	Män	Samtliga	%
0	80	79	159	1,1
1 - 5	480	525	1 005	7,0
6	116	111	227	1,6
7 - 9	311	327	638	4,4
10 - 12	328	344	672	4,7
13 - 15	296	328	624	4,3
16 - 18	303	295	598	4,2
19 - 24	356	391	747	5,2
25 - 29	301	254	555	3,9
30 - 44	1 504	1 358	2 862	19,9
45 - 64	1 816	1 821	3 637	25,3
65 - 74	693	565	1 258	8,8
75 - 84	583	496	1 079	7,5
85-	170	131	301	2,1
Samtliga	7 337	7 025	14 362	100

ÅLDERSSTRUKTUR JÄMFÖRT MED GÖTEBORG



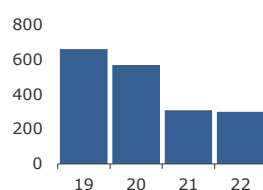
+ 300

BEFOLKNINGS-
FÖRÄNDRING 2022

FÖRÄNDRING 2022

Nettoflytt	207
Födelseöverskott	90
Födda	161
Döda	71
Totalt*	300

FÖRÄNDRING 2019 - 2022



* Inklusive justering.

2,6

PERSONER I SNITT
PER HUSHÅLL 2022

HUSHÅLL 2022

Personer i hushållet	Antal hushåll	%	% Gbg
1 person	1 469	26,1	45,4
2 personer	1 692	30,1	27,3
3 personer	837	14,9	11,3
4 personer	1 219	21,7	10,1
5+ personer	401	7,1	5,8
Totalt antal hushåll	5 618		100,0
Barnhushåll	2 095	37,3	22,9
(barnen under 18 år)			
Hushåll med 3 barn eller fler	261	4,6	3,5
Ensamstående med barn	258	4,6	4,5

10,1%

ANDEL FÖDDA I
UTLANDET 2022

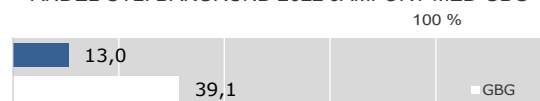
UTRIKES FÖDDA EFTER HDI OCH TID I SVERIGE

HDI-kategorier	-4 år	5-9 år	10- år
Låg + Medel + Okänt	29	34	150
Hög + Mycket hög	326	348	1 431
Totalt	355	382	1 581

VANLIGASTE FÖDELSELÄNDERNA I GBG

Födelseland	Antal	%	% Gbg
Iran	166	1,2	2,2
Irak	34	0,2	2,2
Somalia	1,7
Indien	25	0,2	1,6
Syrien	1,6
Bosnien - Hercegovina	27	0,2	1,2
Polen	74	0,5	1,0
Turkiet	25	0,2	1,0
Jugoslavien	28	0,2	0,9
Finland	40	0,3	0,9
Övriga länder	999	7,0	14,9
Totalt	1 444	10,1	29,1

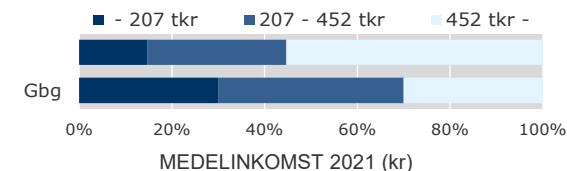
ANDEL UTL. BAKGRUND 2022 JÄMFÖRT MED GBG



521 700 kr

MEDELINKOMST
2021

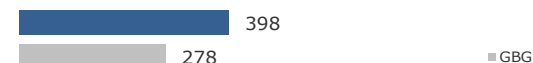
INKOMSTFÖRD. 2021 JÄMFÖRT MED GBG 20-64 ÅR



Ålder	Kvinnor	Män	Samtliga
20 - 24	159 700	165 000	162 600
25 - 29	296 400	321 900	308 500
30 - 44	438 900	606 400	518 800
45 - 64	562 000	852 500	705 800
65 -	294 900	505 400	390 300
20 och äldre	421 900	629 300	521 700

BILINNEHAV 2022 JÄMFÖRT MED GÖTEBORG

Antal bilar per 1 000 personer



11

PERSONER I
LÅNGTIDSBEROENDE
2021

PERSONER MED UTBETALT EKONOMISKT BISTÄND

	2019	2020	2021
Personer med registrerat bistånd	21	27	31
- varav i minst 10 månader	..	11	11

OHÅLSOTAL 2022 JÄMFÖRT MED GÖTEBORG

Antal ersatta dagar per person



OHÅLSOTAL, ERSATTA DAGAR PER PERSON 2022

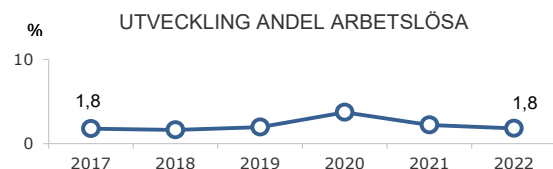
	Kvinnor	Män	Samtliga
Utl. bakgr.	12,8	11,5	12,2
Sv. bakgr.	12,9	8,5	10,7
Samtliga	12,9	9,0	11,0
Samtliga i Gbg	22,3	16,3	19,2

1,8%

ARBETSLÖSHET

ÖPPET ARBETSLÖSA SAMT I PROGRAM, OKT 2022

	Kvinnor	Män	Samtliga	%	% Gbg
18 - 24	11	1,2	3,6
25 - 29	7	1,3	4,6
30 - 44	31	14	45	1,6	6,0
45 - 64	49	30	79	2,2	6,2
18 - 64	89	53	142	1,8	5,6
Född utoml.	27	20	47	4,5	10,6
Född i Sve.	62	33	95	1,4	2,9



FÖRVÄRVSARBETANDE 2021

	Kvinnor	Män	Samtliga	%	% Gbg
18 - 24	262	248	510	58,4	55,7
25 - 29	259	232	491	83,1	75,8
30 - 44	1 339	1 242	2 581	91,7	80,8
45 - 64	1 599	1 567	3 166	89,8	78,4
65 - 74	147	171	318	24,9	23,8
25 - 64	3 197	3 041	6 238	90,0	79,0
Utl. Bakgr.	494	447	941	83,5	69,5
Sv. Bakgr.	2 703	2 594	5 297	91,2	85,7

51,2%

ANDEL MED EFTERGYNASIAL
UTBILDNING 3 ÅR ELLER LÄNGRE

ANDEL (%) HÖGSTA UTBILDNINGSNIVÅ 2022

	Förgymnasial		Eftergymnasial	
	%	% Gbg	%	% Gbg
18-24	25,6	20,3	3,3	8,4
25-29	3,4	7,1	42,7	39,6
30-44	2,9	8,5	56,8	44,3
45-64	2,7	11,5	48,0	32,1
65-74	9,2	17,7	38,8	27,2
25 - 64	2,8	9,5	51,2	38,6
Kvinnor	2,0	8,5	56,4	43,2
Män	3,8	10,4	45,6	34,2

95,4%

BEHÖRIGA MINST TILL
YRKESPROGRAM

GYMNASIEBEHÖRIGHET 2022

	Kvinnor	Män	Samtliga	%	% Gbg
Yrkesf.	108	98	206	95,4	82,6
ES	107	96	203	94,0	81,6
EK, HU, SA	107	96	203	94,0	80,0
NA, TE	107	95	202	93,5	78,6

0,4

SJÄLVFÖRSÖRJNINGSGRAD

ANDEL SOM ARBETAR INOM PRIVAT NÄRINGSBLIV
100%

	Antal	%	% Gbg
Nattbef.	75,5		
GBG	68,6		
Dagbef.	80,8		
GBG	69,8		

2021 ANSTÄLLDA I OLIKA BRANSCHER 16-74 år

	Dagbefolkn.		Nattbefolkning	
	Antal	Antal	%	% Gbg
Utbildning	499	654	9,2	10,2
Vård & sociala tjänster	496	817	11,4	14,5
Handel	418	1 062	14,9	11,3
Företagstjänster	353	1 336	18,7	16,7
Tillverkning & utvinning	167	740	10,4	10,5
Kulturella & pers. tjänster	148	279	3,9	4,8
Byggverksamhet	137	332	4,6	4,7
Hotell & restaurang	92	190	2,7	4,5
Info. & kommunikation	81	545	7,6	6,1
Fastighetsverksamhet	38	169	2,4	1,7
Transport & magasinering	33	248	3,5	5,3
Jord-, skogsbruk & fiske	18	21	0,3	0,2
Okänd verksamhet	15	42	0,6	0,8
Finans & försäkring	..	213	3,0	1,5
Energi & miljö	..	67	0,9	0,7
Offentlig förv. & försvar	..	429	6,0	6,4
Totalt	2 504	7 144		

33,9%

BOSTÄDER
BYGGDA 2011 -BYGGNADSÅR I 10 - ÅRSINTERVALL 2022
(exkl specialbostäder och uppgift saknas)

År	Småhus	Flerbostad	Totalt	%	% Gbg
- 1940	289	15	304	5,3	18,0
41 - 50	82	0	82	1,4	8,3
51 - 60	110	0	110	1,9	12,6
61 - 70	348	0	348	6,0	20,7
71 - 80	1 353	338	1 691	29,4	11,8
81 - 90	272	1	273	4,7	4,3
91 - 00	283	77	360	6,3	2,9
01 - 10	407	102	509	8,8	4,0
11 -	425	1 526	1 951	33,9	10,8

ANDEL SMÅHUS JÄMFÖRT MED GÖTEBORG 2022
100%

ANTAL BOSTÄDER EFTER AREA 2022

Kvm	Småhus	Flerbostad	Totalt	%	% Gbg
-40	13	283	296	5,1	15,4
41-60	38	478	516	9,0	24,6
61-80	88	706	794	13,8	27,7
81-100	157	568	725	12,6	13,5
101-120	701	81	782	13,6	7,2
121-	2 572	70	2 642	45,9	11,6
Totalt	3 569	2 186	5 755		

ÄGARKATEGORI 2022

	Småhus	Flerbostad	Totalt	%	% Gbg
Hyresrätt	37	641	678	11,8	53,8
Allmännyttan	6	374	380	6,6	25,5
Övriga	31	267	298	5,2	28,4
Bostadsrätt	139	1 545	1 684	29,3	29,6
Äganderätt	3 397	0	3 397	59,0	16,6
Tot. bostäder	3 573	2 186	5 759		

NYBYGGNATION - FÄRDIGSTÄLLDA BOSTÄDER

	2018	2019	2020	2021	2022
Småhus	24	69	25	25	21
Flerbostadshus	261	292	240	131	175
Totalt	285	361	265	156	196

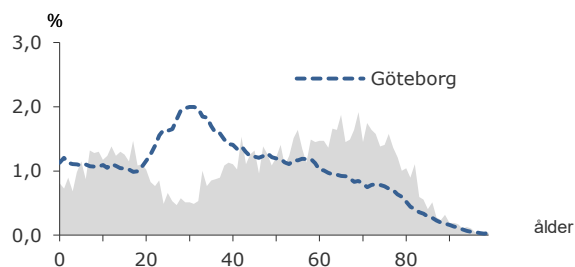
4 699

FOLKMÄNGD 2022

BEFOLKNING EFTER ÅLDER 2022

Ålder	Kvinnor	Män	Samtliga	%
0	15	23	38	0,8
1 - 5	106	102	208	4,4
6	20	21	41	0,9
7 - 9	89	94	183	3,9
10 - 12	88	90	178	3,8
13 - 15	89	89	178	3,8
16 - 18	81	93	174	3,7
19 - 24	106	132	238	5,1
25 - 29	62	67	129	2,7
30 - 44	357	308	665	14,2
45 - 64	635	638	1 273	27,1
65 - 74	374	385	759	16,2
75 - 84	257	248	505	10,7
85-	80	50	130	2,8
Samtliga	2 359	2 340	4 699	100

ÅLDERSSTRUKTUR JÄMFÖRT MED GÖTEBORG



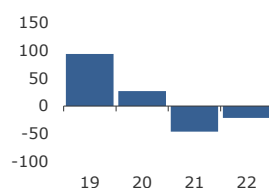
- 21

BEFOLKNINGS-
FÖRÄNDRING 2022

FÖRÄNDRING 2022

Nettoflytt	-7
Födelseöverskott	-15
Födda	38
Döda	53
Totalt*	-21

FÖRÄNDRING 2019 - 2022



* Inklusive justering.

2,4

PERSONER I SNITT
PER HUSHÅLL 2022

HUSHÅLL 2022

Personer i hushållet	Antal hushåll	%	% Gbg
1 person	621	31,4	45,4
2 personer	684	34,6	27,3
3 personer	241	12,2	11,3
4 personer	246	12,4	10,1
5+ personer	185	9,4	5,8
Totalt antal hushåll	1 977		100,0

Barnhushåll	489	24,7	22,9
(barnen under 18 år)			
Hushåll med 3 barn eller fler	113	5,7	3,5
Ensamstående med barn	46	2,3	4,5

7,3%

ANDEL FÖDDA I
UTLANDET 2022

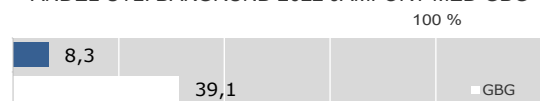
UTRIKES FÖDDA EFTER HDI OCH TID I SVERIGE

HDI-kategorier	-4 år	5-9 år	10- år
Låg + Medel + Okänt	27
Hög + Mycket hög	337
Totalt	103	104	364

VANLIGASTE FÖDELSELÄNDERNA I GBG

Födelseland	Antal	%	% Gbg
Iran	2,2
Irak	2,2
Somalia	1,7
Indien	1,6
Syrien	1,6
Bosnien - Hercegovina	1,2
Polen	17	0,4	1,0
Turkiet	1,0
Jugoslavien	0,9
Finland	17	0,4	0,9
Övriga länder	284	6,0	14,9
Totalt	341	7,3	29,1

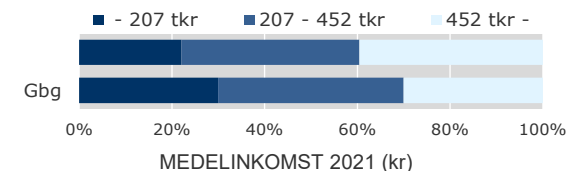
ANDEL UTL. BAKGRUND 2022 JÄMFÖRT MED GBG



374 900 kr

MEDELINKOMST
2021

INKOMSTFÖRD. 2021 JÄMFÖRT MED GBG 20-64 ÅR



Ålder	Kvinnor	Män	Samtliga
20 - 24	153 800	165 100	160 700
25 - 29	165 600	270 200	215 700
30 - 44	326 500	465 800	392 000
45 - 64	418 800	539 700	478 900
65 -	243 400	378 800	310 200
20 och äldre	316 000	434 800	374 900

BILINNEHAV 2022 JÄMFÖRT MED GÖTEBORG

Antal bilar per 1 000 personer

PERSONER I
LÅNGTIDSBEROENDE
2021

PERSONER MED UTBETALT EKONOMISKT BISTÅND

	2019	2020	2021
Personer med registrerat bistånd	33	33	18
- varav i minst 10 månader	12

OHÅLSOTAL 2022 JÄMFÖRT MED GÖTEBORG

Antal ersatta dagar per person



OHÅLSOTAL, ERSATTA DAGAR PER PERSON 2022

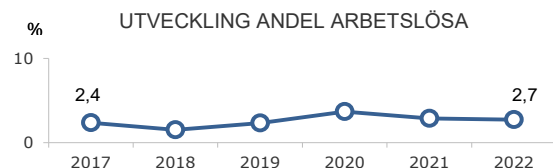
	Kvinnor	Män	Samtliga
Utl. bakgr.	24,8	3,2	14,9
Sv. bakgr.	29,4	12,7	20,9
Samtliga	28,8	11,7	20,3
Samtliga i Gbg	22,3	16,3	19,2

2,7%

ARBETSLÖSHET

ÖPPET ARBETSLÖSA SAMT I PROGRAM, OKT 2022

	Kvinnor	Män	Samtliga	%	% Gbg
18 - 24	10	3,4	3,6
25 - 29	5	3,8	4,6
30 - 44	8	6	14	2,1	6,0
45 - 64	17	18	35	2,8	6,2
18 - 64	33	31	64	2,7	5,6
Född utoml.	10	3	13	5,7	10,6
Född i Sve.	23	28	51	2,4	2,9



FÖRVÄRVSARBETANDE 2021

	Kvinnor	Män	Samtliga	%	% Gbg
18 - 24	75	101	176	58,3	55,7
25 - 29	41	44	85	70,2	75,8
30 - 44	319	289	608	86,4	80,8
45 - 64	573	539	1 112	85,7	78,4
65 - 74	108	124	232	31,3	23,8
25 - 64	933	872	1 805	85,1	79,0
Utl. Bakgr.	83	78	161	72,2	69,5
Sv. Bakgr.	850	794	1 644	86,6	85,7

43,1%

ANDEL MED EFTERGYMNASIAL
UTBILDNING 3 ÅR ELLER LÄNGRE

ANDEL (%) HÖGSTA UTBILDNINGSNIVÅ 2022

	Förgymnasial		Eftergymnasial 3 år eller längre	
	%	% Gbg	%	% Gbg
18-24	26,0	20,3	2,4	8,4
25-29	7,0	7,1	27,9	39,6
30-44	4,2	8,5	48,6	44,3
45-64	6,5	11,5	41,7	32,1
65-74	14,0	17,7	31,1	27,2
25 - 64	5,8	9,5	43,1	38,6
Kvinnor	3,1	8,5	47,6	43,2
Män	8,6	10,4	38,3	34,2

98,1%

BEHÖRIGA MINST TILL
YRKESPROGRAM

GYMNASIEBEHÖRIGHET 2022

	Kvinnor	Män	Samtliga	%	% Gbg
Yrkesf.	29	24	53	98,1	82,6
ES	29	24	53	98,1	81,6
EK, HU, SA	29	23	52	96,3	80,0
NA, TE	28	23	51	94,4	78,6

0,4

SJÄLVFÖRSÖRJNINGSGRAD

ANDEL SOM ARBETAR INOM PRIVAT NÄRINGSBLIV
100%

	65,6	Nattbef.
	68,6	GBG
	69,0	Dagbef.
	69,8	

2021 ANSTÄLLDA I OLIKA BRANSCHER 16-74 år

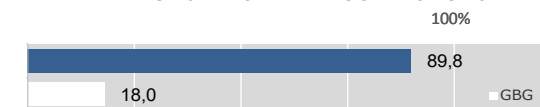
	Dagbefolkn.		Nattbefolkning	
	Antal	Antal	%	% Gbg
Utbildning	170	302	13,5	10,2
Vård & sociala tjänster	157	342	15,3	14,5
Bygghverksamhet	127	167	7,5	4,7
Transport & magasinering	122	243	10,9	5,3
Företagstjänster	107	279	12,5	16,7
Handel	96	220	9,8	11,3
Kulturella & pers. tjänster	69	133	6,0	4,8
Jord-, skogsbruk & fiske	43	44	2,0	0,2
Hotell & restaurang	41	61	2,7	4,5
Tillverkning & utvinning	26	137	6,1	10,5
Fastighetsverksamhet	13	37	1,7	1,7
Info. & kommunikation	13	66	3,0	6,1
Okänd verksamhet	12	23	1,0	0,8
Finans & försäkring	..	21	0,9	1,5
Offentlig förv. & försvar	..	139	6,2	6,4
Energi & miljö	..	20	0,9	0,7
Totalt	1 001	2 234		

29,7%

BOSTÄDER
BYGGDA - 1940BYGGNADSÅR I 10 - ÅRSINTERVALL 2022
(exkl specialbostäder och uppgift saknas)

År	Småhus	Flerbostad	Totalt	%	% Gbg
- 1940	606	15	621	29,7	18,0
41 - 50	107	1	108	5,2	8,3
51 - 60	136	0	136	6,5	12,6
61 - 70	173	15	188	9,0	20,7
71 - 80	228	0	228	10,9	11,8
81 - 90	168	6	174	8,3	4,3
91 - 00	149	14	163	7,8	2,9
01 - 10	115	1	116	5,6	4,0
11 -	196	93	289	13,8	10,8

ANDEL SMÅHUS JÄMFÖRT MED GÖTEBORG 2022



ANTAL BOSTÄDER EFTER AREA 2022

Kvm	Småhus	Flerbostad	Totalt	%	% Gbg
-40	66	85	151	7,2	15,4
41-60	120	63	183	8,8	24,6
61-80	199	41	240	11,5	27,7
81-100	309	18	327	15,7	13,5
101-120	379	2	381	18,2	7,2
121-	803	4	807	38,6	11,6
Totalt	1 876	213	2 089		

ÄGARKATEGORI 2022

	Småhus	Flerbostad	Totalt	%	% Gbg
Hyresrätt	59	179	238	11,4	53,8
Allmännyttan	24	78	102	4,9	25,5
Övriga	35	101	136	6,5	28,4
Bostadsrätt	78	34	112	5,4	29,6
Äganderätt	1 746	0	1 746	83,6	16,6
Tot. bostäder	1 883	213	2 096		

NYBYGGNATION - FÄRDIGSTÄLLDA BOSTÄDER

	2018	2019	2020	2021	2022
Småhus	6	17	12	19	0
Flerbostadshus	5	70	0	0	29
Totalt	11	87	12	19	29

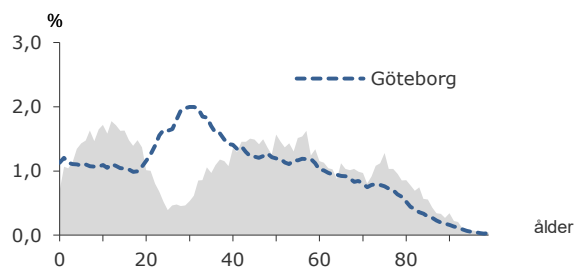
12 575

FOLKMÄNGD 2022

BEFOLKNING EFTER ÅLDER 2022

Ålder	Kvinnor	Män	Samtliga	%
0	42	45	87	0,7
1 - 5	341	416	757	6,0
6	89	96	185	1,5
7 - 9	315	281	596	4,7
10 - 12	328	310	638	5,1
13 - 15	293	331	624	5,0
16 - 18	278	269	547	4,3
19 - 24	320	357	677	5,4
25 - 29	132	150	282	2,2
30 - 44	1 074	993	2 067	16,4
45 - 64	1 666	1 680	3 346	26,6
65 - 74	646	621	1 267	10,1
75 - 84	563	543	1 106	8,8
85-	241	155	396	3,1
Samtliga	6 328	6 247	12 575	100

ÅLDERSSTRUKTUR JÄMFÖRT MED GÖTEBORG



- 1

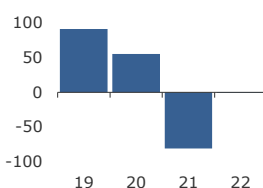
BEFOLKNINGS-
FÖRÄNDRING 2022

FÖRÄNDRING 2022

Nettoflytt	20
Födelseöverskott	-24
Födda	81
Döda	105

Totalt* -1

FÖRÄNDRING 2019 - 2022



* Inklusive justering.

2,7

PERSONER I SNITT
PER HUSHÅLL 2022

HUSHÅLL 2022

Personer i hushållet	Antal hushåll	%	% Gbg
1 person	927	20,3	45,4
2 personer	1 453	31,8	27,3
3 personer	684	15,0	11,3
4 personer	1 020	22,3	10,1
5+ personer	489	10,7	5,8
Totalt antal hushåll	4 573		100,0
Barnhushåll (barnen under 18 år)	1 691	37,0	22,9
Hushåll med 3 barn eller fler	312	6,8	3,5
Ensamstående med barn	155	3,4	4,5

9,8%

ANDEL FÖDDA I
UTLANDET 2022

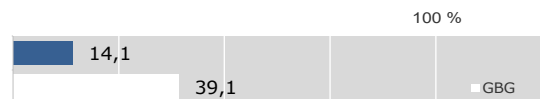
UTRIKES FÖDDA EFTER HDI OCH TID I SVERIGE

HDI-kategorier	-4 år	5-9 år	10- år
Låg + Medel + Okänt	37	41	153
Hög + Mycket hög	207	235	1 124
Totalt	244	276	1 277

VANLIGASTE FÖDELSELÄNDERNA I GBG

Födelseland	Antal	%	% Gbg
Iran	117	0,9	2,2
Irak	33	0,3	2,2
Somalia	1,7
Indien	58	0,5	1,6
Syrien	33	0,3	1,6
Bosnien - Hercegovina	1,2
Polen	40	0,3	1,0
Turkiet	109	0,9	1,0
Jugoslavien	33	0,3	0,9
Finland	44	0,3	0,9
Övriga länder	753	6,0	14,9
Totalt	1 236	9,8	29,1

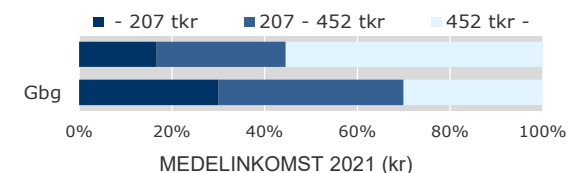
ANDEL UTL. BAKGRUND 2022 JÄMFÖRT MED GBG



486 800 kr

MEDELINKOMST
2021

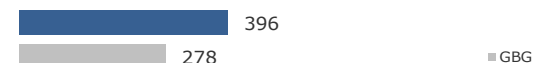
INKOMSTFÖRD. 2021 JÄMFÖRT MED GBG 20-64 ÅR



Ålder	Kvinnor	Män	Samtliga
20 - 24	140 300	163 400	153 400
25 - 29	237 900	240 700	239 400
30 - 44	441 700	603 400	519 800
45 - 64	539 400	741 100	640 100
65 -	278 700	456 500	364 100
20 och äldre	405 500	570 000	486 800

BILINNEHAV 2022 JÄMFÖRT MED GÖTEBORG

Antal bilar per 1 000 personer

PERSONER I
LÅNGTIDSBEROENDE
2021

PERSONER MED UTBETALT EKONOMISKT BISTÅND

	2019	2020	2021
Personer med registrerat bistånd	34	27	17
- varav i minst 10 månader	14	11	..

OHÅLSOTAL 2022 JÄMFÖRT MED GÖTEBORG

Antal ersatta dagar per person



OHÅLSOTAL, ERSATTA DAGAR PER PERSON 2022

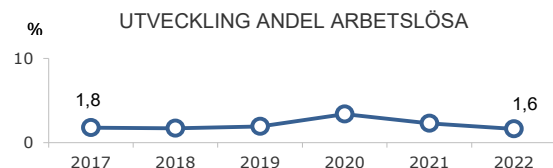
	Kvinnor	Män	Samtliga
Utl. bakgr.	21,2	11,4	16,3
Sv. bakgr.	15,5	12,2	13,9
Samtliga	16,6	12,0	14,3
Samtliga i Gbg	22,3	16,3	19,2

1,6%

ARBETSLÖSHET

ÖPPET ARBETSLÖSA SAMT I PROGRAM, OKT 2022

	Kvinnor	Män	Samtliga	%	% Gbg
18 - 24	5	4	9	1,0	3,6
25 - 29	9	6	15	5,3	4,6
30 - 44	13	17	30	1,5	6,0
45 - 64	31	21	52	1,5	6,2
18 - 64	58	48	106	1,6	5,6
Född utoml.	11	13	24	2,7	10,6
Född i Sve.	47	35	82	1,4	2,9



FÖRVÄRVSARBETANDE 2021

	Kvinnor	Män	Samtliga	%	% Gbg
18 - 24	222	256	478	58,6	55,7
25 - 29	100	105	205	66,3	75,8
30 - 44	980	900	1 880	89,5	80,8
45 - 64	1 468	1 479	2 947	88,4	78,4
65 - 74	141	174	315	24,2	23,8
25 - 64	2 548	2 484	5 032	87,6	79,0
Utl. Bakgr.	457	447	904	82,3	69,5
Sv. Bakgr.	2 091	2 037	4 128	88,9	85,7

46,3%

ANDEL MED EFTERGYNASIAL
UTBILDNING 3 ÅR ELLER LÄNGRE

ANDEL (%) HÖGSTA UTBILDNINGSNIVÅ 2022

	Förgymnasial		Eftergymnasial	
	%	% Gbg	%	% Gbg
18-24	24,3	20,3	3,4	8,4
25-29	8,2	7,1	27,3	39,6
30-44	3,2	8,5	52,9	44,3
45-64	4,8	11,5	43,9	32,1
65-74	9,6	17,7	35,6	27,2
25 - 64	4,4	9,5	46,3	38,6
Kvinnor	3,1	8,5	51,8	43,2
Män	5,6	10,4	40,8	34,2

91,9%

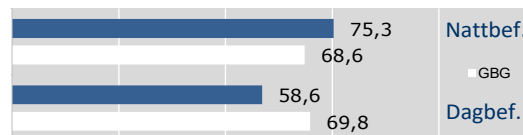
BEHÖRIGA MINST TILL
YRKESPROGRAM

GYMNASIEBEHÖRIGHET 2022

	Kvinnor	Män	Samtliga	%	% Gbg
Yrkesf.	82	89	171	91,9	82,6
ES	82	88	170	91,4	81,6
EK, HU, SA	81	85	166	89,2	80,0
NA, TE	81	87	168	90,3	78,6

0,3

SJÄLVFÖRSÖRJNINGSGRAD

ANDEL SOM ARBETAR INOM PRIVAT NÄRINGSLIV
100%

2021 ANSTÄLLDA I OLIKA BRANSCHER 16-74 år

	Dagbefolkn.		Nattbefolkning	
	Antal	Antal	%	% Gbg
Utbildning	505	544	9,2	10,2
Vård & sociala tjänster	414	700	11,8	14,5
Företagstjänster	246	966	16,3	16,7
Handel	119	817	13,8	11,3
Hotell & restaurang	116	193	3,3	4,5
Byggsverksamhet	113	306	5,2	4,7
Kulturella & pers. tjänster	106	231	3,9	4,8
Tillverkning & utvinning	93	722	12,2	10,5
Info. & kommunikation	86	408	6,9	6,1
Jord-, skogsbruk & fiske	57	46	0,8	0,2
Transport & magasinering	41	238	4,0	5,3
Fastighetsverksamhet	27	141	2,4	1,7
Okänd verksamhet	23	37	0,6	0,8
Finans & försäkring	8	163	2,8	1,5
Energi & miljö	..	58	1,0	0,7
Offentlig förv. & försvar	..	341	5,8	6,4
Totalt	1 955	5 911		

31,4%

BOSTÄDER
BYGGDA 1971 -80BYGGNADSÅR I 10 - ÅRSINTERVALL 2022
(exkl specialbostäder och uppgift saknas)

År	Småhus	Flerbostad	Totalt	%	% Gbg
- 1940	228	4	232	5,0	18,0
41 - 50	101	8	109	2,3	8,3
51 - 60	18	0	18	0,4	12,6
61 - 70	1 346	0	1 346	28,9	20,7
71 - 80	1 459	0	1 459	31,4	11,8
81 - 90	442	39	481	10,3	4,3
91 - 00	313	69	382	8,2	2,9
01 - 10	174	13	187	4,0	4,0
11 -	112	64	176	3,8	10,8

ANDEL SMÅHUS JÄMFÖRT MED GÖTEBORG 2022



ANTAL BOSTÄDER EFTER AREA 2022

Kvm	Småhus	Flerbostad	Totalt	%	% Gbg
-40	8	217	225	4,8	15,4
41-60	60	44	104	2,2	24,6
61-80	79	96	175	3,8	27,7
81-100	227	53	280	6,0	13,5
101-120	886	32	918	19,7	7,2
121-	2 934	14	2 948	63,4	11,6
Totalt	4 194	456	4 650		

ÄGARKATEGORI 2022

	Småhus	Flerbostad	Totalt	%	% Gbg
Hyresrätt	66	327	393	8,5	53,8
Allmännyttan	42	77	119	2,6	25,5
Övriga	24	250	274	5,9	28,4
Bostadsrätt	67	129	196	4,2	29,6
Äganderätt	4 062	0	4 062	87,4	16,6
Tot. bostäder	4 195	456	4 651		

NYBYGGNATION - FÄRDIGSTÄLLDA BOSTÄDER

	2018	2019	2020	2021	2022
Småhus	5	7	7	8	0
Flerbostadshus	0	0	64	0	5
Totalt	5	7	71	8	5

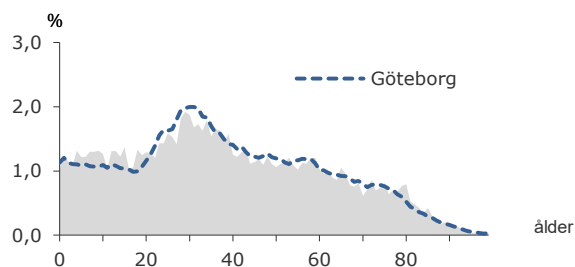
16 969

FOLKMÄNGD 2022

BEFOLKNING EFTER ÅLDER 2022

Ålder	Kvinnor	Män	Samtliga	%
0	82	93	175	1,0
1 - 5	481	536	1 017	6,0
6	100	107	207	1,2
7 - 9	318	345	663	3,9
10 - 12	288	325	613	3,6
13 - 15	321	340	661	3,9
16 - 18	282	298	580	3,4
19 - 24	669	668	1 337	7,9
25 - 29	681	721	1 402	8,3
30 - 44	1 857	2 005	3 862	22,8
45 - 64	1 904	1 787	3 691	21,8
65 - 74	700	650	1 350	8,0
75 - 84	613	432	1 045	6,2
85-	237	129	366	2,2
Samtliga	8 533	8 436	16 969	100

ÅLDERSSTRUKTUR JÄMFÖRT MED GÖTEBORG



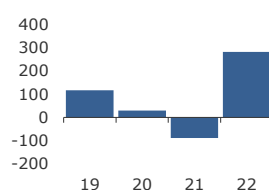
+ 283

BEFOLKNINGS-
FÖRÄNDRING 2022

FÖRÄNDRING 2022

Nettoflytt	218
Födelseöverskott	50
Födda	188
Döda	138
Totalt*	283

FÖRÄNDRING 2019 - 2022



* Inklusiv justering.

2,2

PERSONER I SNITT
PER HUSHÅLL 2022

HUSHÅLL 2022

Personer i hushållet	Antal hushåll	%	% Gbg
1 person	3 249	42,7	45,4
2 personer	1 937	25,5	27,3
3 personer	934	12,3	11,3
4 personer	842	11,1	10,1
5+ personer	642	8,4	5,8
Totalt antal hushåll	7 604	100,0	
Barnhushåll	1 993	26,2	22,9
(barnen under 18 år)			
Hushåll med 3 barn eller fler	381	5,0	3,5
Ensamstående med barn	506	6,7	4,5

39,2%

ANDEL FÖDDA I
UTLANDET 2022

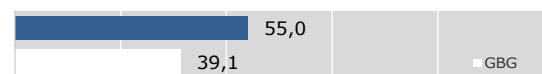
UTRIKES FÖDDA EFTER HDI OCH TID I SVERIGE

HDI-kategorier	-4 år	5-9 år	10- år
Låg + Medel + Okänt	443	1 046	1 906
Hög + Mycket hög	506	661	2 584
Totalt	949	1 707	4 490

VANLIGASTE FÖDELSELÄNDERNA I Gbg

Födelseland	Antal	%	% Gbg
Iran	510	3,0	2,2
Irak	754	4,4	2,2
Somalia	322	1,9	1,7
Indien	350	2,1	1,6
Syrien	825	4,9	1,6
Bosnien - Hercegovina	185	1,1	1,2
Polen	194	1,1	1,0
Turkiet	441	2,6	1,0
Jugoslavien	143	0,8	0,9
Finland	83	0,5	0,9
Övriga länder	2 853	16,8	14,9
Totalt	6 660	39,2	29,1

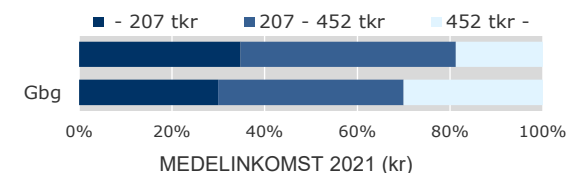
ANDEL UTL. BAKGRUND 2022 JÄMFÖRT MED Gbg



280 000 kr

MEDELINKOMST
2021

INKOMSTFÖRD. 2021 JÄMFÖRT MED Gbg 20-64 ÅR



Ålder	Kvinnor	Män	Samtliga
20 - 24	139 300	176 200	158 000
25 - 29	219 200	279 000	251 200
30 - 44	271 400	354 400	313 900
45 - 64	298 300	361 100	328 600
65 -	199 600	277 400	233 400
20 och äldre	245 700	315 900	280 000

BILINNEHAV 2022 JÄMFÖRT MED GÖTEBORG

Antal bilar per 1 000 personer



325

PERSONER I
LÅNGTIDSBEROENDE
2021

PERSONER MED UTBETALT EKONOMISKT BISTÅND

	2019	2020	2021
Personer med registrerat bistånd	718	677	578
- varav i minst 10 månader	410	360	325

OHÅLSOTAL 2022 JÄMFÖRT MED GÖTEBORG

Antal ersatta dagar per person



OHÅLSOTAL, ERSATTA DAGAR PER PERSON 2022

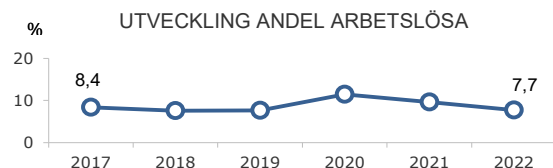
	Kvinnor	Män	Samtliga
Utl. bakgr.	23,0	20,5	21,7
Sv. bakgr.	41,7	29,0	35,3
Samtliga	30,4	23,9	27,1
Samtliga i Gbg	22,3	16,3	19,2

7,7%

ARBETSLÖSHET

ÖPPET ARBETSLÖSA SAMT I PROGRAM, OKT 2022

	Kvinnor	Män	Samtliga	%	% Gbg
18 - 24	21	50	71	4,7	3,6
25 - 29	51	44	95	6,9	4,6
30 - 44	187	148	335	8,8	6,0
45 - 64	170	134	304	8,2	6,2
18 - 64	429	376	805	7,7	5,6
Född utoml.	323	248	571	11,2	10,6
Född i Sve.	106	128	234	4,4	2,9



FÖRVÄRVSARBETANDE 2021

	Kvinnor	Män	Samtliga	%	% Gbg
18 - 24	439	449	888	58,4	55,7
25 - 29	454	575	1 029	73,4	75,8
30 - 44	1 339	1 511	2 850	77,4	80,8
45 - 64	1 353	1 300	2 653	71,9	78,4
65 - 74	112	164	276	21,0	23,8
25 - 64	3 146	3 386	6 532	74,4	79,0
Utl. Bakgr.	1 624	1 868	3 492	69,2	69,5
Sv. Bakgr.	1 522	1 518	3 040	81,6	85,7

25,1%

ANDEL MED EFTERGYMNASIAL
UTBILDNING 3 ÅR ELLER LÄNGRE

ANDEL (%) HÖGSTA UTBILDNINGSNIVÅ 2022

	Förgymnasial		Eftergymnasial 3 år eller längre	
	%	% Gbg	%	% Gbg
18-24	26,6	20,3	4,9	8,4
25-29	12,4	7,1	25,7	39,6
30-44	13,0	8,5	31,0	44,3
45-64	19,7	11,5	18,7	32,1
65-74	27,0	17,7	15,2	27,2
25 - 64	15,7	9,5	25,1	38,6
Kvinnor	15,0	8,5	27,5	43,2
Män	16,3	10,4	22,8	34,2

66,9%

BEHÖRIGA MINST TILL
YRKESPROGRAM

GYMNASIEBEHÖRIGHET 2022

	Kvinnor	Män	Samtliga	%	% Gbg
Yrkesf.	52	57	109	66,9	82,6
ES	52	56	108	66,3	81,6
EK, HU, SA	51	54	105	64,4	80,0
NA, TE	50	50	100	61,3	78,6

0,6

SJÄLVFÖRSÖRJNINGSGRAD

ANDEL SOM ARBETAR INOM PRIVAT NÄRINGSBLIV
100%

	Andel (%)	% Gbg
Nattbef.	66,8	68,6
Dagbef.	34,7	69,8

2021 ANSTÄLLDA I OLIKA BRANSCHER 16-74 år

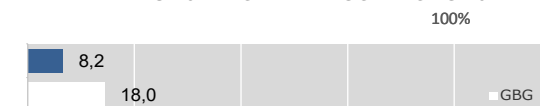
	Dagbefolkn.		Nattbefolkning	
	Antal	Antal	%	% Gbg
Offentlig förv. & försvar	1 452	452	5,8	6,4
Vård & sociala tjänster	1 012	1 413	18,2	14,5
Utbildning	620	809	10,4	10,2
Handel	305	866	11,2	11,3
Byggsverksamhet	240	359	4,6	4,7
Företagstjänster	183	1 093	14,1	16,7
Kulturella & pers. tjänster	152	366	4,7	4,8
Hotell & restaurang	145	430	5,5	4,5
Transport & magasinering	90	498	6,4	5,3
Tillverkning & utvinning	83	848	10,9	10,5
Fastighetsverksamhet	54	117	1,5	1,7
Info. & kommunikation	46	289	3,7	6,1
Finans & försäkring	31	56	0,7	1,5
Okänd verksamhet	12	87	1,1	0,8
Jord-, skogsbruk & fiske	..	16	0,2	0,2
Energi & miljö	..	54	0,7	0,7
Totalt	4 430	7 753		

83,0%

BOSTÄDER
BYGGDA 1961 -70BYGGNADSÅR I 10 - ÅRSINTERVALL 2022
(exkl specialbostäder och uppgift saknas)

År	Småhus	Flerbostad	Totalt	%	% Gbg
- 1940	22	5	27	0,3	18,0
41 - 50	15	0	15	0,2	8,3
51 - 60	2	0	2	0,0	12,6
61 - 70	246	6 596	6 842	83,0	20,7
71 - 80	277	0	277	3,4	11,8
81 - 90	11	42	53	0,6	4,3
91 - 00	17	0	17	0,2	2,9
01 - 10	24	0	24	0,3	4,0
11 -	59	216	275	3,3	10,8

ANDEL SMÅHUS JÄMFÖRT MED GÖTEBORG 2022



ANTAL BOSTÄDER EFTER AREA 2022

Kvm	Småhus	Flerbostad	Totalt	%	% Gbg
-40	0	984	984	11,9	15,4
41-60	18	1 328	1 346	16,3	24,6
61-80	36	2 790	2 826	34,3	27,7
81-100	157	1 799	1 956	23,7	13,5
101-120	276	576	852	10,3	7,2
121-	186	96	282	3,4	11,6
Totalt	673	7 573	8 246		

ÄGARKATEGORI 2022

	Småhus	Flerbostad	Totalt	%	% Gbg
Hysesrätt	83	5 344	5 427	65,8	53,8
Allmännyttan	79	2 427	2 506	30,4	25,5
Övriga	4	2 917	2 921	35,4	28,4
Bostadsrätt	19	2 229	2 248	27,3	29,6
Äganderätt	571	0	571	6,9	16,6
Tot. bostäder	673	7 573	8 246		

NYBYGGNATION - FÄRDIGSTÄLLDA BOSTÄDER

	2018	2019	2020	2021	2022
Småhus	0	0	0	0	0
Flerbostadshus	0	108	91	170	268
Totalt	0	108	91	170	268

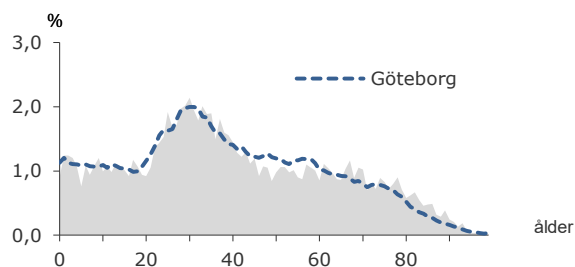
10 658

FOLKMÄNGD 2022

BEFOLKNING EFTER ÅLDER 2022

Ålder	Kvinnor	Män	Samtliga	%
0	55	42	97	0,9
1 - 5	269	318	587	5,5
6	61	54	115	1,1
7 - 9	157	186	343	3,2
10 - 12	150	175	325	3,0
13 - 15	175	166	341	3,2
16 - 18	147	190	337	3,2
19 - 24	404	368	772	7,2
25 - 29	495	497	992	9,3
30 - 44	1 239	1 370	2 609	24,5
45 - 64	1 100	1 024	2 124	19,9
65 - 74	547	428	975	9,1
75 - 84	443	285	728	6,8
85-	207	106	313	2,9
Samtliga	5 449	5 209	10 658	100

ÅLDERSSTRUKTUR JÄMFÖRT MED GÖTEBORG



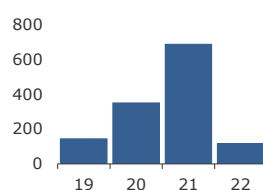
+ 119

BEFOLKNINGS-
FÖRÄNDRING 2022

FÖRÄNDRING 2022

Nettoflytt	95
Födelseöverskott	8
Födda	106
Döda	98
Totalt*	119

FÖRÄNDRING 2019 - 2022



* Inklusive justering.

2,0

PERSONER I SNITT
PER HUSHÅLL 2022

HUSHÅLL 2022

Personer i hushållet	Antal hushåll	%	% Gbg
1 person	2 615	49,3	45,4
2 personer	1 381	26,0	27,3
3 personer	583	11,0	11,3
4 personer	389	7,3	10,1
5+ personer	336	6,3	5,8
Totalt antal hushåll	5 304		100,0
Barnhushåll	1 125	21,2	22,9
(barnen under 18 år)			
Hushåll med 3 barn eller fler	211	4,0	3,5
Ensamstående med barn	332	6,3	4,5

47,1%

ANDEL FÖDDA I
UTLANDET 2022

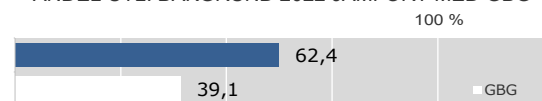
UTRIKES FÖDDA EFTER HDI OCH TID I SVERIGE

HDI-kategorier	-4 år	5-9 år	10- år
Låg + Medel + Okänt	442	821	1 225
Hög + Mycket hög	461	552	1 880
Totalt	903	1 373	3 105

VANLIGASTE FÖDELSELÄNDERNA I Gbg

Födelseland	Antal	%	% Gbg
Iran	583	5,5	2,2
Irak	530	5,0	2,2
Somalia	241	2,3	1,7
Indien	385	3,6	1,6
Syrien	447	4,2	1,6
Bosnien - Hercegovina	189	1,8	1,2
Polen	104	1,0	1,0
Turkiet	163	1,5	1,0
Jugoslavien	86	0,8	0,9
Finland	55	0,5	0,9
Övriga länder	2 239	21,0	14,9
Totalt	5 022	47,1	29,1

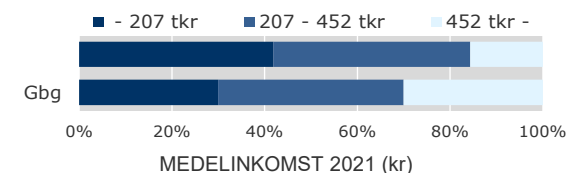
ANDEL UTL. BAKGRUND 2022 JÄMFÖRT MED Gbg



249 500 kr

MEDELINKOMST
2021

INKOMSTFÖRD. 2021 JÄMFÖRT MED Gbg 20-64 ÅR



Ålder	Kvinnor	Män	Samtliga
20 - 24	143 500	159 300	150 900
25 - 29	208 200	259 800	234 200
30 - 44	232 600	325 200	280 000
45 - 64	273 300	304 600	288 300
65 -	194 700	244 100	214 800
20 och äldre	221 600	280 500	249 500

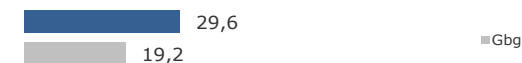
BILINNEHAV 2022 JÄMFÖRT MED GÖTEBORG
Antal bilar per 1 000 personer

329

PERSONER I
LÅNGTIDSBEROENDE
2021

PERSONER MED UTBETALT EKONOMISKT BISTÅND

	2019	2020	2021
Personer med registrerat bistånd	606	544	609
- varav i minst 10 månader	300	303	329

OHÅLSOTAL 2022 JÄMFÖRT MED GÖTEBORG
Antal ersatta dagar per person

OHÅLSOTAL, ERSATTA DAGAR PER PERSON 2022

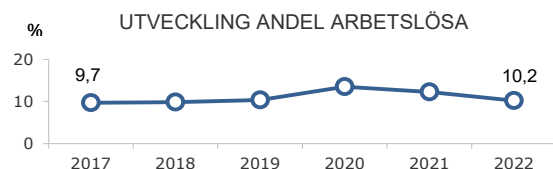
	Kvinnor	Män	Samtliga
Utl. bakgr.	22,9	20,4	21,6
Sv. bakgr.	54,3	39,7	46,9
Samtliga	32,8	26,5	29,6
Samtliga i Gbg	22,3	16,3	19,2

10,2%

ARBETSLÖSHET

ÖPPET ARBETSLÖSA SAMT I PROGRAM, OKT 2022

	Kvinnor	Män	Samtliga	%	% Gbg
18 - 24	29	26	55	6,3	3,6
25 - 29	37	48	85	8,5	4,6
30 - 44	140	131	271	10,5	6,0
45 - 64	134	126	260	12,3	6,2
18 - 64	340	331	671	10,2	5,6
Född utoml.	277	235	512	13,4	10,6
Född i Sve.	63	96	159	5,8	2,9



FÖRVÄRVSARBETANDE 2021

	Kvinnor	Män	Samtliga	%	% Gbg
18 - 24	276	230	506	56,0	55,7
25 - 29	325	373	698	68,3	75,8
30 - 44	789	971	1 760	70,5	80,8
45 - 64	686	625	1 311	64,1	78,4
65 - 74	86	89	175	18,0	23,8
25 - 64	1 800	1 969	3 769	67,7	79,0
Utl. Bakgr.	1 136	1 271	2 407	64,9	69,5
Sv. Bakgr.	664	698	1 362	73,4	85,7

27,1%

ANDEL MED EFTERGYMNASIAL
UTBILDNING 3 ÅR ELLER LÄNGRE

ANDEL (%) HÖGSTA UTBILDNINGSNIVÅ 2022

	Förgymnasial		Eftergymnasial 3 år eller längre	
	%	% Gbg	%	% Gbg
18-24	28,9	20,3	5,8	8,4
25-29	10,3	7,1	28,8	39,6
30-44	13,6	8,5	33,7	44,3
45-64	20,5	11,5	18,2	32,1
65-74	24,4	17,7	15,7	27,2
25 - 64	15,6	9,5	27,1	38,6
Kvinnor	15,2	8,5	27,8	43,2
Män	16,0	10,4	26,4	34,2

71,1%

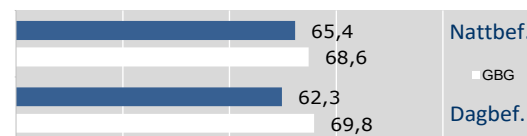
BEHÖRIGA MINST TILL
YRKESPROGRAM

GYMNASIEBEHÖRIGHET 2022

	Kvinnor	Män	Samtliga	%	% Gbg
Yrkesf.	28	36	64	71,1	82,6
ES	26	34	60	66,7	81,6
EK, HU, SA	26	34	60	66,7	80,0
NA, TE	26	30	56	62,2	78,6

0,9

SJÄLVFÖRSÖRJNINGSGRAD

ANDEL SOM ARBETAR INOM PRIVAT NÄRINGS-LIV
100%

2021 ANSTÄLLDA I OLIKA BRANSCHER 16-74 år

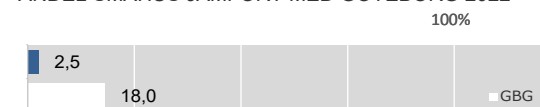
	Dagbefolkn.		Nattbefolkning	
	Antal	Antal	%	% Gbg
Vård & sociala tjänster	1 509	884	19,7	14,5
Handel	1 071	496	11,1	11,3
Kulturella & pers. tjänster	261	212	4,7	4,8
Utbildning	208	423	9,4	10,2
Bygghverksamhet	190	176	3,9	4,7
Hotell & restaurang	189	304	6,8	4,5
Företagstjänster	82	687	15,3	16,7
Fastighetsverksamhet	80	43	1,0	1,7
Offentlig förv. & försvar	61	219	4,9	6,4
Finans & försäkring	46	22	0,5	1,5
Info. & kommunikation	43	237	5,3	6,1
Tillverkning & utvinning	35	452	10,1	10,5
Transport & magasinering	32	253	5,6	5,3
Okänd verksamhet	8	55	1,2	0,8
Jord-, skogsbruk & fiske	0,2
Energi & miljö	0,7
Totalt	3 817	4 483		

73,6%

BOSTÄDER
BYGGDA 1961 -70BYGGNADSÅR I 10 - ÅRSINTERVALL 2022
(exkl specialbostäder och uppgift saknas)

År	Småhus	Flerbostad	Totalt	%	% Gbg
- 1940	0	0	0	0,0	18,0
41 - 50	1	0	1	0,0	8,3
51 - 60	0	0	0	0,0	12,6
61 - 70	59	4 006	4 065	73,6	20,7
71 - 80	0	0	0	0,0	11,8
81 - 90	0	0	0	0,0	4,3
91 - 00	0	127	127	2,3	2,9
01 - 10	0	59	59	1,1	4,0
11 -	76	1 020	1 096	19,8	10,8

ANDEL SMÅHUS JÄMFÖRT MED GÖTEBORG 2022



ANTAL BOSTÄDER EFTER AREA 2022

Kvm	Småhus	Flerbostad	Totalt	%	% Gbg
-40	1	785	786	14,2	15,4
41-60	4	969	973	17,6	24,6
61-80	11	2 765	2 776	50,3	27,7
81-100	73	532	605	11,0	13,5
101-120	43	294	337	6,1	7,2
121-	4	42	46	0,8	11,6
Totalt	136	5 387	5 523		

ÄGARKATEGORI 2022

	Småhus	Flerbostad	Totalt	%	% Gbg
Hyresrätt	7	4 687	4 694	85,0	53,8
Allmännyttan	5	3 950	3 955	71,6	25,5
Övriga	2	737	739	13,4	28,4
Bostadsrätt	72	700	772	14,0	29,6
Äganderätt	57	0	57	1,0	16,6
Tot. bostäder	136	5 387	5 523		

NYBYGGNATION - FÄRDIGSTÄLLDA BOSTÄDER

	2018	2019	2020	2021	2022
Småhus	0	20	0	0	0
Flerbostadshus	0	185	146	373	0
Totalt	0	205	146	373	0

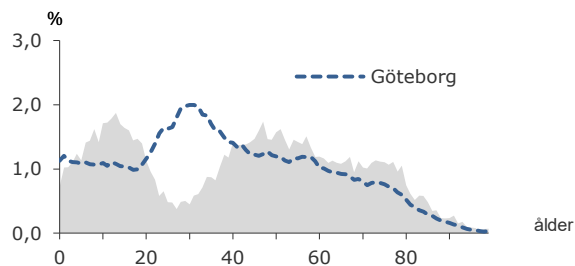
19 632

FOLKMÄNGD 2022

BEFOLKNING EFTER ÅLDER 2022

Ålder	Kvinnor	Män	Samtliga	%
0	73	69	142	0,7
1 - 5	552	535	1 087	5,5
6	123	154	277	1,4
7 - 9	416	463	879	4,5
10 - 12	492	532	1 024	5,2
13 - 15	473	549	1 022	5,2
16 - 18	397	489	886	4,5
19 - 24	488	602	1 090	5,6
25 - 29	234	224	458	2,3
30 - 44	1 590	1 415	3 005	15,3
45 - 64	2 727	2 697	5 424	27,6
65 - 74	1 064	1 063	2 127	10,8
75 - 84	833	802	1 635	8,3
85-	336	240	576	2,9
Samtliga	9 798	9 834	19 632	100

ÅLDERSSTRUKTUR JÄMFÖRT MED GÖTEBORG



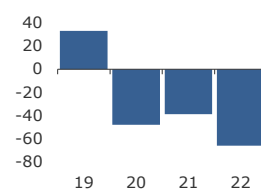
- 66

BEFOLKNINGS-
FÖRÄNDRING 2022

FÖRÄNDRING 2022

Nettoflytt	-49
Födelseöverskott	-24
Födda	135
Döda	159
Totalt*	-66

FÖRÄNDRING 2019 - 2022



* Inklusive justering.

2,7

PERSONER I SNITT
PER HUSHÅLL 2022

HUSHÅLL 2022

Personer i hushållet	Antal hushåll	%	% Gbg
1 person	1 471	20,4	45,4
2 personer	2 316	32,2	27,3
3 personer	1 097	15,2	11,3
4 personer	1 606	22,3	10,1
5+ personer	713	9,9	5,8
Totalt antal hushåll	7 203	100,0	
Barnhushåll	2 696	37,4	22,9
(barnen under 18 år)			
Hushåll med 3 barn eller fler	428	5,9	3,5
Ensamstående med barn	250	3,5	4,5

10,0%

ANDEL FÖDDA I
UTLANDET 2022

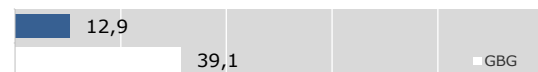
UTRIKES FÖDDA EFTER HDI OCH TID I SVERIGE

HDI-kategorier	-4 år	5-9 år	10- år
Låg + Medel + Okänt	40	57	149
Hög + Mycket hög	451	447	2 049
Totalt	491	504	2 198

VANLIGASTE FÖDELSELÄNDERNA I GBG

Födelseland	Antal	%	% Gbg
Iran	149	0,8	2,2
Irak	2,2
Somalia	1,7
Indien	71	0,4	1,6
Syrien	21	0,1	1,6
Bosnien - Hercegovina	36	0,2	1,2
Polen	79	0,4	1,0
Turkiet	53	0,3	1,0
Jugoslavien	27	0,1	0,9
Finland	81	0,4	0,9
Övriga länder	1 427	7,3	14,9
Totalt	1 967	10,0	29,1

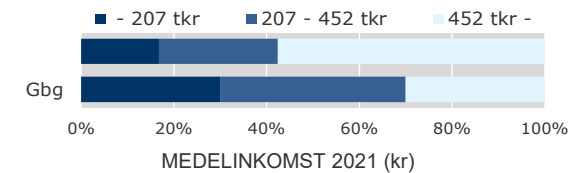
ANDEL UTL. BAKGRUND 2022 JÄMFÖRT MED GBG



515 300 kr

MEDELINKOMST
2021

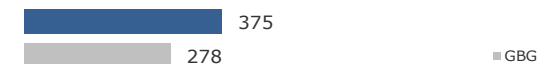
INKOMSTFÖRD. 2021 JÄMFÖRT MED GBG 20-64 ÅR



Ålder	Kvinnor	Män	Samtliga
20 - 24	126 300	151 200	139 500
25 - 29	201 900	223 400	212 800
30 - 44	460 000	627 100	537 500
45 - 64	579 500	784 500	682 500
65 -	306 600	486 500	393 400
20 och äldre	431 100	602 900	515 300

BILINNEHAV 2022 JÄMFÖRT MED GÖTEBORG

Antal bilar per 1 000 personer



19

PERSONER I
LÅNGTIDSBEROENDE
2021

PERSONER MED UT BETALT EKONOMISKT BISTÅND

	2019	2020	2021
Personer med registrerat bistånd	78	53	38
- varav i minst 10 månader	30	19	19

OHÅLSOTAL 2022 JÄMFÖRT MED GÖTEBORG

Antal ersatta dagar per person



OHÅLSOTAL, ERSATTA DAGAR PER PERSON 2022

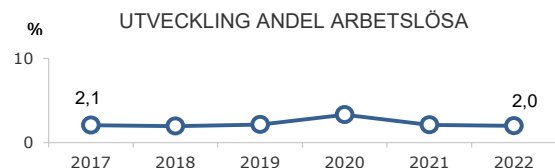
	Kvinnor	Män	Samtliga
Utl. bakgr.	10,8	6,3	8,6
Sv. bakgr.	14,7	8,8	11,7
Samtliga	14,1	8,4	11,2
Samtliga i Gbg	22,3	16,3	19,2

2,0%

ARBETSLÖSHET

ÖPPET ARBETSLÖSA SAMT I PROGRAM, OKT 2022

	Kvinnor	Män	Samtliga	%	% Gbg
18 - 24	11	18	29	2,1	3,6
25 - 29	5	8	13	2,8	4,6
30 - 44	24	33	57	1,9	6,0
45 - 64	50	55	105	1,9	6,2
18 - 64	90	114	204	2,0	5,6
Född utoml.	27	31	58	4,4	10,6
Född i Sve.	63	83	146	1,6	2,9



FÖRVÄRVSARBETANDE 2021

	Kvinnor	Män	Samtliga	%	% Gbg
18 - 24	345	355	700	53,3	55,7
25 - 29	155	165	320	64,5	75,8
30 - 44	1 472	1 298	2 770	89,6	80,8
45 - 64	2 421	2 432	4 853	89,6	78,4
65 - 74	267	357	624	28,9	23,8
25 - 64	4 048	3 895	7 943	88,2	79,0
Utl. Bakgr.	609	541	1 150	79,7	69,5
Sv. Bakgr.	3 439	3 354	6 793	89,9	85,7

56,1%

ANDEL MED EFTERGYMNASIAL
UTBILDNING 3 ÅR ELLER LÄNGRE

ANDEL (%) HÖGSTA UTBILDNINGSNIVÅ 2022

	Förgymnasial		Eftergymnasial 3 år eller längre	
	%	% Gbg	%	% Gbg
18-24	25,5	20,3	4,9	8,4
25-29	6,3	7,1	38,0	39,6
30-44	2,2	8,5	64,6	44,3
45-64	2,7	11,5	53,0	32,1
65-74	8,1	17,7	43,1	27,2
25 - 64	2,7	9,5	56,1	38,6
Kvinnor	1,9	8,5	59,7	43,2
Män	3,5	10,4	52,4	34,2

96,1%

BEHÖRIGA MINST TILL
YRKESPROGRAM

GYMNASIEBEHÖRIGHET 2022

	Kvinnor	Män	Samtliga	%	% Gbg
Yrkesf.	142	157	299	96,1	82,6
ES	141	156	297	95,5	81,6
EK, HU, SA	139	154	293	94,2	80,0
NA, TE	138	153	291	93,6	78,6

0,8

SJÄLVFÖRSÖRJNINGSGRAD

ANDEL SOM ARBETAR INOM PRIVAT NÄRINGS-LIV
100%

	Antal	%	% Gbg
Nattbef.	72,4		
GBG	68,6		
Dagbef.	71,6		
GBG	69,8		

2021 ANSTÄLLDA I OLIKA BRANSCHER 16-74 år

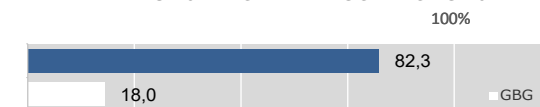
	Dagbefolkn.		Nattbefolkning	
	Antal	Antal	%	% Gbg
Företagstjänster	1 173	1 759	18,8	16,7
Utbildning	939	938	10,0	10,2
Vård & sociala tjänster	926	1 209	12,9	14,5
Handel	813	1 136	12,1	11,3
Byggsamhet	794	348	3,7	4,7
Transport & magasinering	679	310	3,3	5,3
Offentlig förv. & försvar	626	630	6,7	6,4
Tillverkning & utvinning	272	1 024	10,9	10,5
Kulturella & pers. tjänster	239	411	4,4	4,8
Info. & kommunikation	220	720	7,7	6,1
Hotell & restaurang	214	254	2,7	4,5
Fastighetsverksamhet	115	218	2,3	1,7
Okänd verksamhet	43	68	0,7	0,8
Jord-, skogsbruk & fiske	41	37	0,4	0,2
Energi & miljö	39	66	0,7	0,7
Finans & försäkring	15	236	2,5	1,5
Totalt	7 148	9 364		

28,6%

BOSTÄDER
BYGGDA 1971 -80BYGGNADSÅR I 10 - ÅRSINTERVALL 2022
(exkl specialbostäder och uppgift saknas)

År	Småhus	Flerbostad	Totalt	%	% Gbg
- 1940	1 494	205	1 699	23,3	18,0
41 - 50	428	23	451	6,2	8,3
51 - 60	337	12	349	4,8	12,6
61 - 70	748	93	841	11,6	20,7
71 - 80	2 074	8	2 082	28,6	11,8
81 - 90	426	97	523	7,2	4,3
91 - 00	230	360	590	8,1	2,9
01 - 10	147	25	172	2,4	4,0
11 -	102	160	262	3,6	10,8

ANDEL SMÅHUS JÄMFÖRT MED GÖTEBORG 2022



ANTAL BOSTÄDER EFTER AREA 2022

Kvm	Småhus	Flerbostad	Totalt	%	% Gbg
-40	3	278	281	3,9	15,4
41-60	27	226	253	3,5	24,6
61-80	164	316	480	6,6	27,7
81-100	528	233	761	10,5	13,5
101-120	1 210	140	1 350	18,6	7,2
121-	4 055	97	4 152	57,1	11,6
Totalt	5 987	1 290	7 277		

ÄGARKATEGORI 2022

	Småhus	Flerbostad	Totalt	%	% Gbg
Hyresrätt	34	772	806	11,1	53,8
Allmännyttan	0	0	0	0,0	25,5
Övriga	34	772	806	11,1	28,4
Bostadsrätt	80	518	598	8,2	29,6
Äganderätt	5 873	0	5 873	80,7	16,6
Tot. bostäder	5 987	1 290	7 277		

NYBYGGNATION - FÄRDIGSTÄLLDA BOSTÄDER

	2018	2019	2020	2021	2022
Småhus	6	7	5	22	0
Flerbostadshus	0	6	0	6	11
Totalt	6	13	5	28	11