

Göteborgsbladet 2020 - områdesfakta

I Göteborgsbladet hittar du den mest efterfrågade statistiken som beskriver Göteborg och dess delområden.

Produkten har funnits sedan 1997 och sett ungefär likadan ut fram tills 2010 då den fick ett helt nytt utseende. Göteborgsbladet är tänkt att snabbt ge en överblick över ett område och är samtidigt en bra hjälp när man vill jämföra olika områden.

Personer förvandlas till områdesstatistik

För att finnas med i statistiken måste man vara folkbokförd i Göteborgs kommun. Via folkbokföringen kopplas varje person till en fastighet. Varje fastighet är sedan kopplad till ett så kallat basområde (se figuren här till höger). Efter det är det möjligt att ta fram statistik för ett område. Statistiken som vi presenterar avser alltså endast folkbokförda personer i Göteborg. Det innebär t.ex. att asylsökande inte räknas med i befolkningsciffrorna.

Sekretess

All vår statistik sekretesshanteras. Det innebär att man inte ska kunna hitta en enskild person eller persons uppgifter.

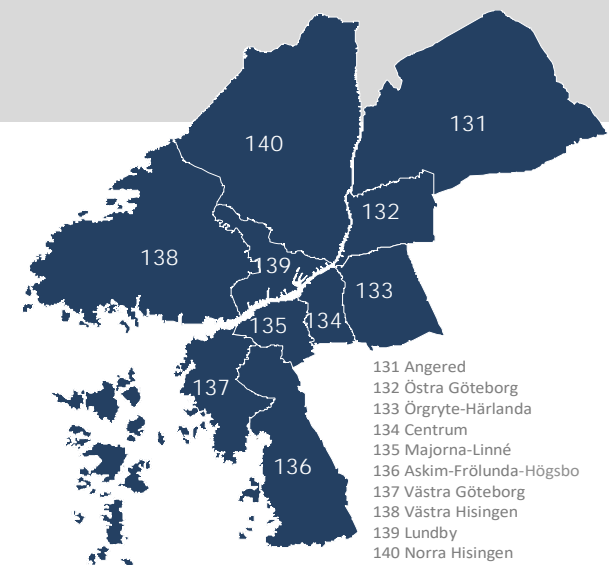
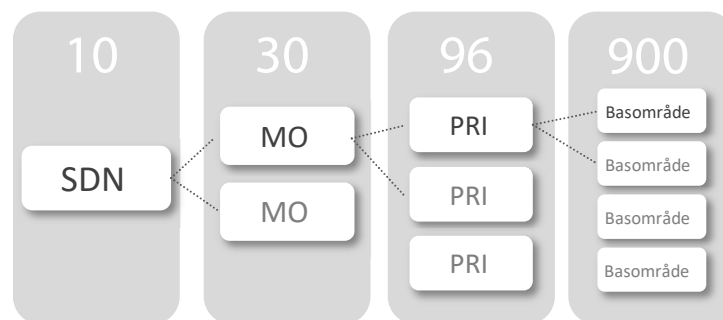
Källa

Befolkningsprognosen kommer från Stadsledningskontoret och valstatistiken kommer ifrån Valmyndigheten. All övrig statistik kommer ifrån Statistiska centralbyrån (SCB).

Stadens områdesindelning

Göteborgs stad är indelad i 10 stadsdelsnämndsområden (SDN). Varje SDN är indelat i ett antal mellanområden (MO), totalt 30 stycken. Dessa är i sin tur indelade i 96 primärområden (PRI). Alla PRI är uppbyggda av ett antal basområden, som är den minsta byggstenen i stadens officiella områdesindelning, det finns cirka 900 stycken. Inga gränser korsar varandra och samtliga delområden kan därmed aggregeras.

Målsättningen vid gränsdragningen för stadens basområden har varit att få en så likartad bebyggelse som möjligt. Hänsyn har bland annat tagits till fasta barriärer, markanvändning, trafik- och serviceförsörjning.



Mer statistik!

Mer statistik samt detaljerade kartor hittar du på vår hemsida:

<http://statistik.goteborg.se>

Har du frågor kring statistiken?

Kontakta oss på Statistik och Analys:

statistisk.analys@stadshuset.goteborg.se

Göteborgsbladet 2020 - definitioner

År	Uppgifterna avser den 31 december om inget annat anges.	Ohälsotal	Antal dagar per person i befolkningen 16-64 år med ersättning från Försäkringskassan i form av sjukpenning, rehabiliteringspenning samt sjuk- och aktivitetsersättning. Observera att jämförelse över tid inte är möjlig då antal dagar som ingår i definitionen har ändrats vid ett flertal tillfällen.
Åldersstruktur	Åldersstrukturdiagrammet visar hur stor andel av befolkningen som varje åttårsklass utgör av den totala befolkningen.	Arbetslöshet	Öppet arbetslösa samt personer i program med aktivitetsstöd. Definitionen av öppet arbetslösa är personer registrerade vid arbetsförmedling inom sökandekategori 11+96+97+98.
Nettoflytt	Skillnaden mellan antal inflyttade och utflyttade, kan vara positivt eller negativt.	Förvärvsarbete	Som förvärvsarbete eller sysselsatt (vilka används som synonyma begrepp) räknas alla som bedöms ha utfört minst en timmes arbete per vecka under november månad respektive år. Även de som varit tillfälligt frånvarande under mätperioden, t ex på grund av sjukdom, ingår.
Födelsenetto	Skillnaden mellan antal födda och antal döda.	Utbildningsnivå	Med förgymnasial utbildningsnivå menas folkskola eller grundskola.
Justering vid befolkningsförändring	I samband med att folkmängd och befolkningsförändringar avläses, görs även vissa korrigeringar i befolkningsregistret. Detta innebär att nettoflyttningar och födelseöverskott inte alltid summeras till den totala befolkningsförändringen.	Gymnasiebehörighet	För behörighet till yrkesprogram krävs godkända betyg i svenska, engelska och matematik samt i ytterligare minst fem valfria ämnen. För behörighet till studieförberedande program krävs, utöver sv, en och ma, godkända betyg i ytterligare minst nio ämnen, varav vissa obligatoriska beroende på programmets inriktning.
Hushåll	Baseras på folkbokföring per lägenhet enligt Lägenhetsregistret.		
HDI	En förkortning av Human Development Index. Det tas årligen fram av FN:s utvecklingsprogram, UNDP. Länder klassificeras efter ett mått som väger samman medellivslängd vid födelsen, utbildningsnivå, förväntat antal skolår samt Bruttonationalinkomst. Länderna klassificeras efter låg, medel, hög eller mycket hög (och okänt) HDI. Vi har valt att slå samman låg, medel och okänt, samt hög och mycket hög.		
Tid i Sverige	Antal år i Sverige efter invandringsår (det år man blev folkbokförd).		
Födda i utlandet/ födelse land	Barn som fötts utomlands räknas som inrikes född om modern var folkbokförd i Sverige vid barnets födelse. I tabellen över födelseländer redovisas de tio vanligaste länder i Göteborg, de behöver inte vara de vanligaste i området. Asylsökande är inte med eftersom personer som inte fått uppehållstillstånd inte heller är folkbokförda i området.	Yrkesf	Yrkesförberedande program
Utländsk bakgrund	Utrikes födda personer eller personer födda i Sverige med två utrikes födda föräldrar.	ES	Estetiska programmet
Inkomst	Uppgifter om inkomster hämtas från de taxeringsuppgifter som SCB får via Skatteverket. Här avses "sammanräknad förvärvsinkomst" som innefattar inkomst av tjänst och inkomst av näringsverksamhet. I inkomst av tjänst ingår även inkomst från pension, sjukpenning och andra skattepliktiga ersättningar från Försäkringskassan. Nollinkomsttagare ingår.	EK, HU, SA	Ekonomi-, Humanistiska och Samhällsvetenskapsprogrammet
Inkomstfördelning	Diagrammet visar hur stor andel av befolkningen i området som ligger i en låg, medel eller hög inkomstklass. Inkomstklasserna är skapade efter fördelningen i Göteborg, 30 % av invånarna hamnar i den låga klassen, 40 % i mellanklassen och 30 % i den höga inkomstklassen.	NA, TE	Naturvetenskaps- och Teknikprogrammet
Medelinkomst	Beräknas genom att inkomstsumman divideras med antal personer.	Dagbefolkning	Personer som förvärvsarbetar med arbetsplats i området.
Bilnehav	Antal personbilar i trafik per 1 000 personer oavsett ålder.	Nattbefolkning	Personer som förvärvsarbetar och är folkbokförda i området.
Försörjningsstöd	Antal personer 18 år eller äldre som under året erhållit ekonomiskt bistånd. Biståndet avser hela hushållet men normalt kan endast en person registreras som mottagare.	Självförsörjningsgrad	Kvoten mellan dag- och nattbefolkning.
		Privat näringsliv	Ej offentligt ägda företag/organisationer/stiftelser samt espec.
		Branscher	Branschindelning enligt SNI2007. Näringsgren avser företagets/arbetsställets huvudsakliga verksamhet. Variabeln redovisas efter 21 grupper som har slagits samman till 15 i tabellen.
		Bostadsstatistiken	Uppgifterna hämtas fr.o.m. år 2013 från det nationella lägenhetsregistret, vilket omöjliggör jämförelser bakåt i tiden. I tabellen Byggnadsår redovisas inte specialbostäder eller bostäder där uppgift om byggår saknas.
		Flerbostadshus	Omfattar flerfamiljshus, specialbostäder (för äldre/funktionshindrade, studentbostäder och övriga specialbostäder) och "övrig hustyp".
		Småhus	Omfattar en- och tvåfamiljshus, radhus och kedjehus.

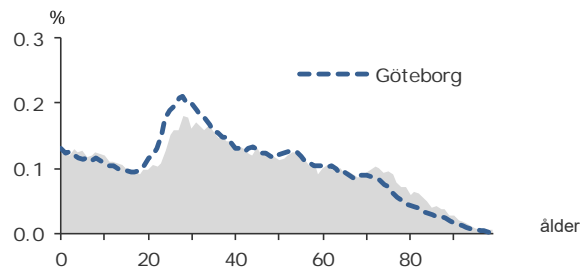
64 026

FOLKMÄNGD 2019

BEFOLKNING EFTER ÅLDER 2019

Ålder	Kvinnor	Män	Samtliga	%
0	398	385	783	1,2
1 - 5	1 889	2 108	3 997	6,2
6	366	378	744	1,2
7 - 9	1 120	1 221	2 341	3,7
10 - 12	1 036	1 145	2 181	3,4
13 - 15	965	1 036	2 001	3,1
16 - 18	896	924	1 820	2,8
19 - 24	1 936	2 141	4 077	6,4
25 - 29	2 554	2 745	5 299	8,3
30 - 44	6 928	7 104	14 032	21,9
45 - 64	7 359	6 998	14 357	22,4
65 - 74	3 280	2 720	6 000	9,4
75 - 84	2 583	1 866	4 449	6,9
85-	1 286	659	1 945	3,0
Samtliga	32 596	31 430	64 026	100

ÅLDERSSTRUKTUR JÄMFÖRT MED GÖTEBORG



+ 1 945

BEFOLKNINGS-
FÖRÄNDRING 2019

FÖRÄNDRING 2019

FÖRÄNDRING 2016 - 2019

Nettoflytt	1 677	2 500
Födelseöverskott	223	2 000
Födda	773	1 500
Döda	550	1 000
Totalt*	1 945	500

* Inklusiv justering.

2,1

PERSONER I SNITT
PER HUSHÅLL 2019

HUSHÅLL 2019

Personer i hushållet	Antal hushåll	%	% Gbg
1 person	12 796	42,5	43,8
2 personer	8 419	27,9	27,6
3 personer	3 665	12,2	11,8
4 personer	3 673	12,2	10,5
5+ personer	1 570	5,2	6,3
Totalt antal hushåll	30 123		100,0

Barnhushåll	7 587	25,2	23,6
(barnen under 18 år)			
Hushåll med 3 barn eller fler	1 022	3,4	3,6
Ensamstående med barn	1 438	4,8	4,7

21,7%

ANDEL FÖDDA I
UTLANDET

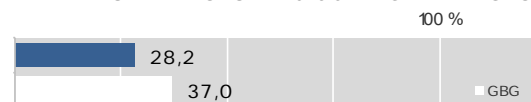
UTRIKES FÖDDA EFTER HDI OCH TID I SVERIGE

HDI-kategorier	-4 år	5-9 år	10- år
Låg + Medel + Okänt	1 567	825	2 179
Hög + Mycket hög	1 904	1 444	5 774
Totalt	3 471	2 269	7 953

VANLIGASTE FÖDELSELÄNDERNA I GBG 2019

Födelseland	Antal	%	% Gbg
Iran	1 591	2,5	2,2
Irak	873	1,4	2,2
Somalia	365	0,6	1,6
Syrien	743	1,2	1,4
Bosnien - Hercegovina	437	0,7	1,2
Indien	629	1,0	1,1
Polen	503	0,8	1,0
Finland	394	0,6	1,0
Jugoslavien	329	0,5	1,0
Turkiet	334	0,5	0,9
Övriga länder	7 665	12,0	13,8
Totalt	13 863	21,7	27,5

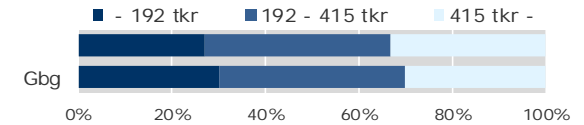
ANDEL UTL. BAKGRUND 2019 JÄMFÖRT MED GBG



341 700 kr

MEDELINKOMST
2018

INKOMSTFÖRD. 2018 JÄMFÖRT MED GBG 20-64 ÅR



MEDELINKOMST 2018 (kr)

Ålder	Kvinnor	Män	Samtliga
20 - 24	137 500	157 900	148 000
25 - 29	220 800	263 200	242 400
30 - 44	317 300	406 300	362 300
45 - 64	388 800	525 000	455 500
65 -	227 800	359 200	283 200
20 och äldre	291 100	396 500	341 700

BILINNEHAV 2019 JÄMFÖRT MED GÖTEBORG

Antal bilar per 1 000 personer



642

PERSONER I
LÅNGTIDSBEROENDE
2018

PERSONER MED UTBETALT EKONOMISKT BISTÅND

	2016	2017	2018
Personer med registrerat bistånd	1 402	1 340	1 467
- varav i minst 10 månader	670	647	642

OHÅLSOTAL 2019 JÄMFÖRT MED GÖTEBORG

Antal ersatta dagar per person



OHÅLSOTAL, ERSATTA DAGAR PER PERSON 2019

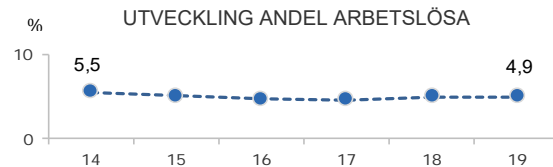
	Kvinnor	Män	Samtliga
Utl. bakgr.	23,2	18,1	20,6
Sv. bakgr.	26,1	18,2	22,1
Samtliga	25,1	18,2	21,6
Samtliga i Gbg	24,7	17,6	21,1

4,9%

ARBETSLÖSHET

ÖPPET ARBETSLÖSA SAMT I PROGRAM, OKT 2019

	Kvinnor	Män	Samtliga	%	% Gbg
18 - 24	76	113	189	4,2	4,6
25 - 29	98	131	229	4,6	5,0
30 - 44	394	344	738	5,4	6,4
45 - 64	328	341	669	4,8	6,0
18 - 64	896	929	1 825	4,9	5,8
Född utoml.	555	515	1 070	10,4	11,4
Född i Sve.	341	414	755	2,8	3,0



FÖRVÄRVSARBETANDE 2018

	Kvinnor	Män	Samtliga	%	% Gbg
18 - 24	1 253	1 334	2 587	55,6	55,5
25 - 29	1 766	1 898	3 664	74,1	74,4
30 - 44	5 415	5 686	11 101	83,4	81,1
45 - 64	5 789	5 591	11 380	80,6	78,3
65 - 74	611	698	1 309	21,6	22,1
25 - 64	12 970	13 175	26 145	80,8	78,8
Utl. Bakgr.	3 503	3 581	7 084	69,1	67,5
Sv. Bakgr.	9 467	9 594	19 061	86,2	86,0

39,7%

ANDEL MED EFTERGYMNASIAL
UTBILDNING 3 ÅR ELLER LÄNGRE

ANDEL (%) HÖGSTA UTBILDNINGSNIVÅ 2019

	Förgymnasial		Eftergymnasial 3 år och längre	
	%	% Gbg	%	% Gbg
18-24	22,6	21,4	7,4	7,8
25-29	6,8	7,4	37,0	37,8
30-44	6,6	9,1	46,7	43,0
45-64	9,6	12,5	33,8	29,6
65-74	17,6	19,9	27,6	26,2
25 - 64	7,9	10,2	39,7	36,6
Kvinnor	7,2	9,3	43,7	40,8
Män	8,6	11,0	35,7	32,7

85,8%

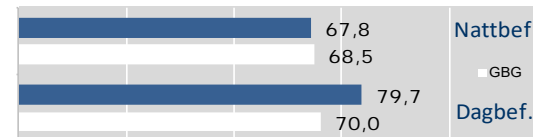
BEHÖRIGA MINST TILL
YRKESPROGRAM

GYMNASIEBEHÖRIGHET 2019

	Kvinnor	Män	Samtliga	%	% Gbg
Yrkesf.	261	245	506	85,8	80,9
ES	259	241	500	84,7	80,3
EK, HU, SA	256	235	491	83,2	79,0
NA, TE	254	237	491	83,2	78,1

0,9

SJÄLVFÖRSÖRJNINGSGRAD

ANDEL SOM ARBETAR INOM PRIVAT NÄRINGS-
LIV 100%

2018 ANSTÄLLDA I OLIKA BRANSCHER 16-74 år

	Dagbefolkn.		Nattbefolkning	
	Antal	Antal	%	% Gbg
Handel	7 887	3 955	13,1	11,5
Vård & sociala tjänster	4 557	4 725	15,7	14,6
Företagstjänster	3 821	4 760	15,8	16,4
Byggverksamhet	3 119	1 316	4,4	4,7
Tillverkning & utvinning	2 772	3 256	10,8	11,7
Utbildning	2 039	3 222	10,7	10,4
Info. & kommunikation	954	1 733	5,8	5,4
Kulturella & pers. tjänster	838	1 285	4,3	4,6
Offentlig förv. & försvar	628	1 795	6,0	5,8
Transport & magasinering	542	1 453	4,8	5,6
Hotell & restaurang	445	1 062	3,5	4,4
Fastighetsverksamhet	382	553	1,8	1,8
Finans & försäkring	272	511	1,7	1,5
Energi & miljö	78	235	0,8	0,7
Okänd verksamhet	47	187	0,6	0,7
Jord-, skogsbruk & fiske	38	47	0,2	0,2
Totalt	28 419	30 095		

46,9%

BOSTÄDER
BYGGDA 1961 -70BYGGNADSÅR I 10 - ÅRSINTERVALL 2019
(exkl specialbostäder och uppgift saknas)

År	Småhus	Flerbostad	Totalt	%	% Gbg
- 1940	658	35	693	2,2	18,8
41 - 50	222	4	226	0,7	8,7
51 - 60	562	4 507	5 069	16,0	13,3
61 - 70	1 365	13 483	14 848	46,9	21,8
71 - 80	2 701	414	3 115	9,8	12,4
81 - 90	439	1	440	1,4	4,5
91 - 00	476	341	817	2,6	3,0
01 - 10	677	431	1 108	3,5	4,3
11 -	586	3 361	3 947	12,5	6,8

ANDEL SMÅHUS JÄMFÖRT MED GÖTEBORG 2019

ANTAL BOSTÄDER EFTER AREA 2019
(exkl uppgift saknas)

Kvm	Småhus	Flerbostad	Totalt	%	% Gbg
-40	43	3 344	3 387	10,7	14,7
41-60	67	6 643	6 710	21,2	24,3
61-80	201	9 860	10 061	31,8	27,8
81-100	719	3 125	3 844	12,2	13,8
101-120	1 556	830	2 386	7,5	7,5
121-	5 085	157	5 242	16,6	12,0
Totalt	7 671	23 959	31 630		

ÄGARKATEGORI 2019

	Småhus	Flerbostad	Totalt	%	% Gbg
Hysesrätt	167	15 252	15 419	48,7	53,6
Allmännyttan	7	9 032	9 039	28,6	26,2
Övriga	160	6 220	6 380	20,2	27,4
Bostadsrätt	259	8 707	8 966	28,3	29,1
Äganderätt	7 263	0	7 263	23,0	17,3
Tot. bostäder	7 689	23 959	31 648		

NYBYGGNATION - FÄRDIGSTÄLLDA BOSTÄDER

	2015	2016	2017	2018	2019
Småhus	76	42	71	61	110
Flerbostadshus	220	225	230	444	1 107
Totalt	296	267	301	505	1 217

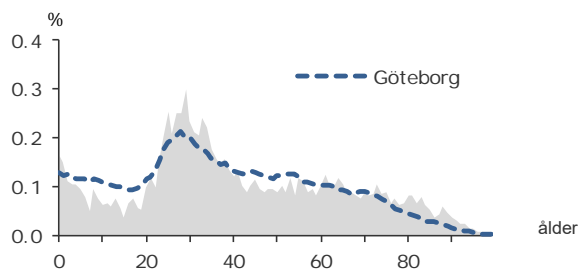
4 461

FOLKMÄNGD 2019

BEFOLKNING EFTER ÅLDER 2019

Ålder	Kvinnor	Män	Samtliga	%
0	38	35	73	1,6
1 - 5	130	121	251	5,6
6	16	19	35	0,8
7 - 9	42	55	97	2,2
10 - 12	36	49	85	1,9
13 - 15	37	37	74	1,7
16 - 18	38	51	89	2,0
19 - 24	165	158	323	7,2
25 - 29	274	288	562	12,6
30 - 44	520	562	1 082	24,3
45 - 64	484	409	893	20,0
65 - 74	212	181	393	8,8
75 - 84	206	118	324	7,3
85-	126	54	180	4,0
Samtliga	2 324	2 137	4 461	100

ÅLDERSSTRUKTUR JÄMFÖRT MED GÖTEBORG



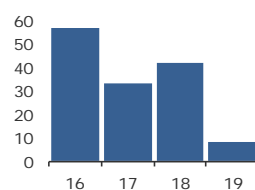
+ 8

BEFOLKNINGS-
FÖRÄNDRING 2019

FÖRÄNDRING 2019

Nettoflytt	-12
Födelseöverskott	17
Födda	73
Döda	56
Totalt*	8

FÖRÄNDRING 2016 - 2019



* Inklusive justering.

1,8

PERSONER I SNITT
PER HUSHÅLL 2019

HUSHÅLL 2019

Personer i hushållet	Antal hushåll	%	% Gbg
1 person	1 368	54,3	43,8
2 personer	671	26,6	27,6
3 personer	266	10,6	11,8
4 personer	152	6,0	10,5
5+ personer	63	2,5	6,3
Totalt antal hushåll	2 520		100,0
Barnhushåll	427	16,9	23,6
(barnen under 18 år)			
Hushåll med 3 barn eller fler	37	1,5	3,6
Ensamstående med barn	94	3,7	4,7

20,3%

ANDEL FÖDDA I
UTLANDET

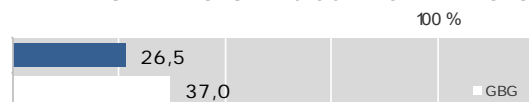
UTRIKES FÖDDA EFTER HDI OCH TID I SVERIGE

HDI-kategorier	-4 år	5-9 år	10- år
Låg + Medel + Okänt	65	67	124
Hög + Mycket hög	136	122	377
Totalt	201	189	501

VANLIGASTE FÖDELSELÄNDERNA I GBG 2019

Födelseland	Antal	%	% Gbg
Iran	98	2,2	2,2
Irak	41	0,9	2,2
Somalia	24	0,5	1,6
Syrien	33	0,7	1,4
Bosnien - Hercegovina	25	0,6	1,2
Indien	49	1,1	1,1
Polen	38	0,9	1,0
Finland	33	0,7	1,0
Jugoslavien	31	0,7	1,0
Turkiet	13	0,3	0,9
Övriga länder	520	11,7	13,8
Totalt	905	20,3	27,5

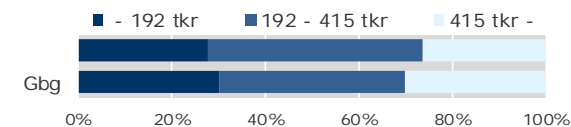
ANDEL UTL. BAKGRUND 2019 JÄMFÖRT MED GBG



288 300 kr

MEDELINKOMST
2018

INKOMSTFÖRD. 2018 JÄMFÖRT MED GBG 20-64 ÅR



MEDELINKOMST 2018 (kr)

Ålder	Kvinnor	Män	Samtliga
20 - 24	135 400	172 800	153 700
25 - 29	228 700	288 600	257 100
30 - 44	283 900	363 500	326 600
45 - 64	345 600	389 100	366 000
65 -	204 700	277 500	232 700
20 och äldre	256 200	324 500	288 300

BILINNEHAV 2019 JÄMFÖRT MED GÖTEBORG

Antal bilar per 1 000 personer



20

PERSONER I
LÅNGTIDSBEROENDE
2018

PERSONER MED UTBETALT EKONOMISKT BISTÅND

	2016	2017	2018
Personer med registrerat bistånd	62	67	62
- varav i minst 10 månader	31	31	20

OHÅLSOTAL 2019 JÄMFÖRT MED GÖTEBORG

Antal ersatta dagar per person



OHÅLSOTAL, ERSATTA DAGAR PER PERSON 2019

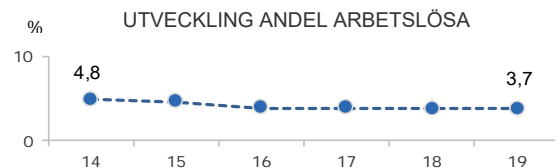
	Kvinnor	Män	Samtliga
Utl. bakgr.	26,2	19,3	22,9
Sv. bakgr.	28,7	20,0	24,3
Samtliga	27,9	19,8	23,9
Samtliga i Gbg	24,7	17,6	21,1

3,7%

ARBETSLÖSHET

ÖPPET ARBETSLÖSA SAMT I PROGRAM, OKT 2019

	Kvinnor	Män	Samtliga	%	% Gbg
18 - 24	6	5	11	3,2	4,6
25 - 29	12	4	16	2,9	5,0
30 - 44	18	21	39	3,6	6,4
45 - 64	18	24	42	4,7	6,0
18 - 64	54	54	108	3,7	5,8
Född utoml.	23	25	48	6,7	11,4
Född i Sve.	31	29	60	2,8	3,0



FÖRVÄRVSARBETANDE 2018

	Kvinnor	Män	Samtliga	%	% Gbg
18 - 24	113	114	227	59,9	55,5
25 - 29	220	214	434	77,9	74,4
30 - 44	397	484	881	83,9	81,1
45 - 64	376	343	719	79,5	78,3
65 - 74	40	26	66	16,9	22,1
25 - 64	993	1 041	2 034	81,0	78,8
Utl. Bakgr.	252	271	523	70,9	67,5
Sv. Bakgr.	741	770	1 511	85,2	86,0

42,4%

ANDEL MED EFTERGYMNASIAL
UTBILDNING 3 ÅR ELLER LÄNGRE

ANDEL (%) HÖGSTA UTBILDNINGSNIVÅ 2019

	Förgymnasial		Eftergymnasial	
	%	% Gbg	3 år och längre	% Gbg
18-24	14,1	21,4	15,5	7,8
25-29	3,2	7,4	47,7	37,8
30-44	4,3	9,1	49,9	43,0
45-64	11,0	12,5	29,9	29,6
65-74	19,1	19,9	20,9	26,2
25 - 64	6,4	10,2	42,4	36,6
Kvinnor	5,0	9,3	48,6	40,8
Män	7,8	11,0	36,1	32,7

73,1%

BEHÖRIGA MINST TILL
YRKESPROGRAM

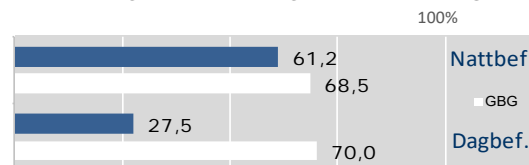
GYMNASIEBEHÖRIGHET 2019

	Kvinnor	Män	Samtliga	%	% Gbg
Yrkesf.	10	9	19	73,1	80,9
ES	10	9	19	73,1	80,3
EK, HU, SA	9	9	18	69,2	79,0
NA, TE	9	9	18	69,2	78,1

0,2

SJÄLVFÖRSÖRJNINGSGRAD

ANDEL SOM ARBETAR INOM PRIVAT NÄRINGS-LIV



2018 ANSTÄLLDA I OLIKA BRANSCHER 16-74 ÅR

	Dagbefolkn.		Nattbefolkning	
	Antal	Antal	%	% Gbg
Vård & sociala tjänster	250	401	17,2	14,6
Utbildning	107	328	14,1	10,4
Företagstjänster	19	339	14,6	16,4
Handel	18	275	11,8	11,5
Kulturella & pers. tjänster	18	103	4,4	4,6
Info. & kommunikation	12	139	6,0	5,4
Byggverksamhet	9	101	4,3	4,7
Hotell & restaurang	5	74	3,2	4,4
Fastighetsverksamhet	4	37	1,6	1,8
Transport & magasinering	4	112	4,8	5,6
Jord-, skogsbruk & fiske	0,2
Okänd verksamhet	0,7
Energi & miljö	..	20	0,9	0,7
Finans & försäkring	..	21	0,9	1,5
Offentlig förv. & försvar	..	170	7,3	5,8
Tillverkning & utvinning	..	199	8,5	11,7
Totalt	448	2 328		

50,6%

BOSTÄDER
BYGGDA 1961 -70

BYGGNADSÅR I 10 - ÅRSINTERVALL 2019

(exkl specialbostäder och uppgift saknas)

År	Småhus	Flerbostad	Totalt	%	% Gbg
- 1940	0	0	0	0,0	18,8
41 - 50	0	0	0	0,0	8,7
51 - 60	0	913	913	34,4	13,3
61 - 70	0	1 343	1 343	50,6	21,8
71 - 80	0	0	0	0,0	12,4
81 - 90	0	0	0	0,0	4,5
91 - 00	0	0	0	0,0	3,0
01 - 10	0	36	36	1,4	4,3
11 -	0	100	100	3,8	6,8

ANDEL SMÅHUS JÄMFÖRT MED GÖTEBORG 2019



ANTAL BOSTÄDER EFTER AREA 2019

(exkl uppgift saknas)

Kvm	Småhus	Flerbostad	Totalt	%	% Gbg
-40	0	406	406	15,3	14,7
41-60	0	903	903	34,0	24,3
61-80	0	885	885	33,3	27,8
81-100	0	360	360	13,6	13,8
101-120	0	71	71	2,7	7,5
121-	0	29	29	1,1	12,0
Totalt	0	2 654	2 654		

ÄGARKATEGORI 2019

	Småhus	Flerbostad	Totalt	%	% Gbg
Hyresrätt	0	905	905	34,1	53,6
Allmännyttan	0	793	793	29,9	26,2
Övriga	0	112	112	4,2	27,4
Bostadsrätt	0	1 749	1 749	65,9	29,1
Äganderätt	0	0	0	0,0	17,3
Tot. bostäder	0	2 654	2 654		

NYBYGGNATION - FÄRDIGSTÄLLDA BOSTÄDER

	2015	2016	2017	2018	2019
Småhus	0	0	0	0	0
Flerbostadshus	0	0	0	0	0
Totalt	0	0	0	0	0

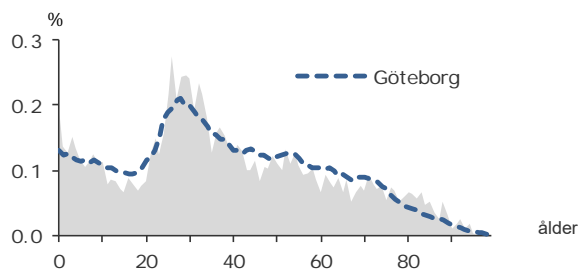
4 159

FOLKMÄNGD 2019

BEFOLKNING EFTER ÅLDER 2019

Ålder	Kvinnor	Män	Samtliga	%
0	39	38	77	1,9
1 - 5	130	147	277	6,7
6	30	14	44	1,1
7 - 9	54	93	147	3,5
10 - 12	53	63	116	2,8
13 - 15	43	50	93	2,2
16 - 18	52	47	99	2,4
19 - 24	148	151	299	7,2
25 - 29	250	244	494	11,9
30 - 44	492	507	999	24,0
45 - 64	422	413	835	20,1
65 - 74	171	138	309	7,4
75 - 84	144	112	256	6,2
85-	77	37	114	2,7
Samtliga	2 105	2 054	4 159	100

ÅLDERSSTRUKTUR JÄMFÖRT MED GÖTEBORG



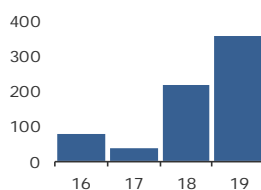
+ 354

BEFOLKNINGS-
FÖRÄNDRING 2019

FÖRÄNDRING 2019

Nettoflytt	323
Födelseöverskott	32
Födda	66
Döda	34
Totalt*	354

FÖRÄNDRING 2016 - 2019



* Inklusive justering.

2,0

PERSONER I SNITT
PER HUSHÅLL 2019

HUSHÅLL 2019

Personer i hushållet	Antal hushåll	%	% Gbg
1 person	866	42,3	43,8
2 personer	640	31,3	27,6
3 personer	271	13,2	11,8
4 personer	193	9,4	10,5
5+ personer	77	3,8	6,3
Totalt antal hushåll	2 047		100,0
Barnhushåll	517	25,3	23,6
(barnen under 18 år)			
Hushåll med 3 barn eller fler	47	2,3	3,6
Ensamstående med barn	148	7,2	4,7

22,8%

ANDEL FÖDDA I
UTLANDET

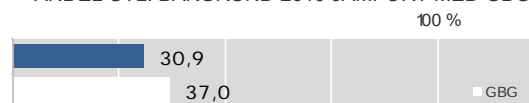
UTRIKES FÖDDA EFTER HDI OCH TID I SVERIGE

HDI-kategorier	-4 år	5-9 år	10- år
Låg + Medel + Okänt	44	43	108
Hög + Mycket hög	181	155	405
Totalt	225	198	513

VANLIGASTE FÖDELSELÄNDERNA I GBG 2019

Födelseland	Antal	%	% Gbg
Iran	125	3,0	2,2
Irak	32	0,8	2,2
Somalia	1,6
Syrien	1,4
Bosnien - Hercegovina	46	1,1	1,2
Indien	33	0,8	1,1
Polen	42	1,0	1,0
Finland	28	0,7	1,0
Jugoslavien	25	0,6	1,0
Turkiet	24	0,6	0,9
Övriga länder	568	13,7	13,8
Totalt	949	22,8	27,5

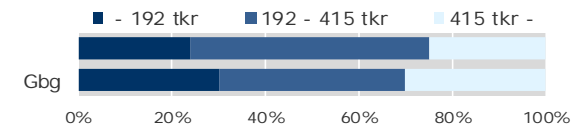
ANDEL UTL. BAKGRUND 2019 JÄMFÖRT MED GBG



294 600 kr

MEDELINKOMST
2018

INKOMSTFÖRD. 2018 JÄMFÖRT MED GBG 20-64 ÅR



MEDELINKOMST 2018 (kr)

Ålder	Kvinnor	Män	Samtliga
20 - 24	180 800	194 800	187 500
25 - 29	248 500	297 900	273 900
30 - 44	283 100	368 700	327 400
45 - 64	342 300	366 000	354 100
65 -	205 500	271 300	233 100
20 och äldre	266 000	324 700	294 600

BILINNEHAV 2019 JÄMFÖRT MED GÖTEBORG

Antal bilar per 1 000 personer



19

PERSONER I
LÅNGTIDSBEROENDE
2018

PERSONER MED UTBETALT EKONOMISKT BISTÅND

	2016	2017	2018
Personer med registrerat bistånd	105	64	58
- varav i minst 10 månader	32	31	19

OHÅLSOTAL 2019 JÄMFÖRT MED GÖTEBORG

Antal ersatta dagar per person



OHÅLSOTAL, ERSATTA DAGAR PER PERSON 2019

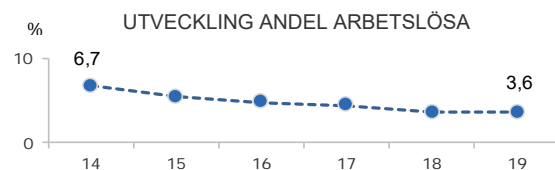
	Kvinnor	Män	Samtliga
Utl. bakgr.	23,0	16,3	19,8
Sv. bakgr.	26,3	18,3	22,2
Samtliga	25,1	17,6	21,3
Samtliga i Gbg	24,7	17,6	21,1

3,6%

ARBETSLÖSHET

ÖPPET ARBETSLÖSA SAMT I PROGRAM, OKT 2019

	Kvinnor	Män	Samtliga	%	% Gbg
18 - 24	6	1,9	4,6
25 - 29	10	2,2	5,0
30 - 44	26	11	37	3,8	6,4
45 - 64	14	25	39	4,7	6,0
18 - 64	46	46	92	3,6	5,8
Född utoml.	29	17	46	6,4	11,4
Född i Sve.	17	29	46	2,5	3,0



FÖRVÄRVSARBETANDE 2018

	Kvinnor	Män	Samtliga	%	% Gbg
18 - 24	107	102	209	67,0	55,5
25 - 29	164	180	344	84,5	74,4
30 - 44	351	397	748	85,4	81,1
45 - 64	341	328	669	82,6	78,3
65 - 74	23	33	56	18,7	22,1
25 - 64	856	905	1 761	84,1	78,8
Utl. Bakgr.	288	264	552	78,6	67,5
Sv. Bakgr.	568	641	1 209	86,9	86,0

32,3%

ANDEL MED EFTERGYMNASIAL
UTBILDNING 3 ÅR ELLER LÄNGRE

ANDEL (%) HÖGSTA UTBILDNINGSNIVÅ 2019

	Förgymnasial		Eftergymnasial	
	%	% Gbg	%	% Gbg
18-24	21,0	21,4	7,9	7,8
25-29	5,7	7,4	33,4	37,8
30-44	6,2	9,1	40,2	43,0
45-64	11,9	12,5	22,2	29,6
65-74	21,0	19,9	20,1	26,2
25 - 64	8,1	10,2	32,3	36,6
Kvinnor	7,0	9,3	37,4	40,8
Män	9,3	11,0	27,2	32,7

79,4%

BEHÖRIGA MINST TILL
YRKESPROGRAM

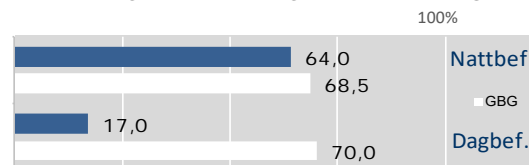
GYMNASIEBEHÖRIGHET 2019

	Kvinnor	Män	Samtliga	%	% Gbg
Yrkesf.	14	13	27	79,4	80,9
ES	14	13	27	79,4	80,3
EK, HU, SA	14	13	27	79,4	79,0
NA, TE	14	13	27	79,4	78,1

0,6

SJÄLVFÖRSÖRJNINGSGRAD

ANDEL SOM ARBETAR INOM PRIVAT NÄRINGS-LIV



2018 ANSTÄLLDA I OLIKA BRANSCHER 16-74 år

	Dagbefolkning		Nattbefolkning	
	Antal	Antal	%	% Gbg
Vård & sociala tjänster	771	347	17,1	14,6
Utbildning	111	229	11,3	10,4
Offentlig förv. & försvar	109	133	6,6	5,8
Företagstjänster	41	253	12,5	16,4
Handel	36	264	13,0	11,5
Kulturella & pers. tjänster	26	83	4,1	4,6
Tillverkning & utvinning	24	232	11,5	11,7
Hotell & restaurang	22	87	4,3	4,4
Byggsamhet	11	111	5,5	4,7
Info. & kommunikation	11	79	3,9	5,4
Fastighetsverksamhet	8	33	1,6	1,8
Transport & magasinering	6	118	5,8	5,6
Okänd verksamhet	3	0,7
Finans & försäkring	..	25	1,2	1,5
Jord-, skogsbruk & fiske	0,2
Energi & miljö	..	18	0,9	0,7
Totalt	1 183	2 026		

79,5%

BOSTÄDER
BYGGDA 1961 -70

BYGGNADSÅR I 10 - ÅRSINTERVALL 2019

(exkl specialbostäder och uppgift saknas)

År	Småhus	Flerbostad	Totalt	%	% Gbg
- 1940	0	0	0	0,0	18,8
41 - 50	0	0	0	0,0	8,7
51 - 60	0	0	0	0,0	13,3
61 - 70	0	1 762	1 762	79,5	21,8
71 - 80	0	0	0	0,0	12,4
81 - 90	0	0	0	0,0	4,5
91 - 00	0	0	0	0,0	3,0
01 - 10	0	0	0	0,0	4,3
11 -	0	405	405	18,3	6,8

ANDEL SMÅHUS JÄMFÖRT MED GÖTEBORG 2019



ANTAL BOSTÄDER EFTER AREA 2019

(exkl uppgift saknas)

Kvm	Småhus	Flerbostad	Totalt	%	% Gbg
-40	0	131	131	5,9	14,7
41-60	0	463	463	20,9	24,3
61-80	0	1 140	1 140	51,5	27,8
81-100	0	303	303	13,7	13,8
101-120	0	178	178	8,0	7,5
121-	0	0	0	0,0	12,0
Totalt	0	2 215	2 215		

ÄGARKATEGORI 2019

	Småhus	Flerbostad	Totalt	%	% Gbg
Hyresrätt	0	1 144	1 144	51,6	53,6
Allmännyttan	0	144	144	6,5	26,2
Övriga	0	1 000	1 000	45,1	27,4
Bostadsrätt	0	1 071	1 071	48,4	29,1
Äganderätt	0	0	0	0,0	17,3
Tot. bostäder	0	2 215	2 215		

NYBYGGNATION - FÄRDIGSTÄLLDA BOSTÄDER

	2015	2016	2017	2018	2019
Småhus	0	0	0	0	0
Flerbostadshus	0	70	0	117	164
Totalt	0	70	0	117	164

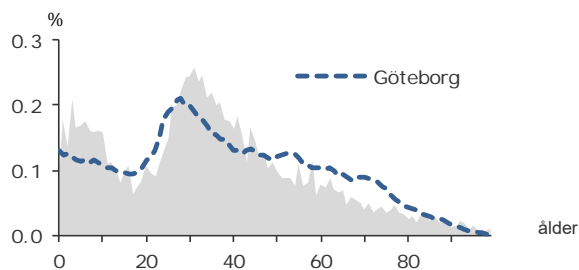
4 413

FOLKMÄNGD 2019

BEFOLKNING EFTER ÅLDER 2019

Ålder	Kvinnor	Män	Samtliga	%
0	23	22	45	1,0
1 - 5	178	199	377	8,5
6	38	39	77	1,7
7 - 9	116	96	212	4,8
10 - 12	74	94	168	3,8
13 - 15	59	63	122	2,8
16 - 18	67	42	109	2,5
19 - 24	126	144	270	6,1
25 - 29	233	214	447	10,1
30 - 44	635	667	1 302	29,5
45 - 64	419	403	822	18,6
65 - 74	110	104	214	4,8
75 - 84	82	62	144	3,3
85-	78	26	104	2,4
Samtliga	2 238	2 175	4 413	100

ÅLDERSSTRUKTUR JÄMFÖRT MED GÖTEBORG



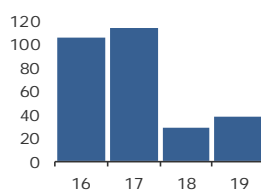
+ 38

BEFOLKNINGS-
FÖRÄNDRING 2019

FÖRÄNDRING 2019

Nettoflytt	26
Födelseöverskott	8
Födda	47
Döda	39
Totalt*	38

FÖRÄNDRING 2016 - 2019



* Inklusive justering.

2,2

PERSONER I SNITT
PER HUSHÅLL 2019

HUSHÅLL 2019

Personer i hushållet	Antal hushåll	%	% Gbg
1 person	834	41,4	43,8
2 personer	516	25,6	27,6
3 personer	293	14,6	11,8
4 personer	245	12,2	10,5
5+ personer	125	6,2	6,3
Totalt antal hushåll	2 013		100,0
Barnhushåll	625	31,0	23,6
(barnen under 18 år)			
Hushåll med 3 barn eller fler	81	4,0	3,6
Ensamstående med barn	163	8,1	4,7

25,2%

ANDEL FÖDDA I
UTLANDET

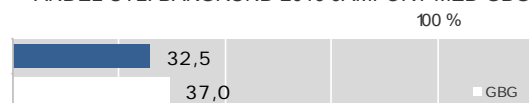
UTRIKES FÖDDA EFTER HDI OCH TID I SVERIGE

HDI-kategorier	-4 år	5-9 år	10- år
Låg + Medel + Okänt	178	101	161
Hög + Mycket hög	131	142	396
Totalt	309	243	557

VANLIGASTE FÖDELSELÄNDERNA I GBG 2019

Födelseland	Antal	%	% Gbg
Iran	97	2,2	2,2
Irak	47	1,1	2,2
Somalia	51	1,2	1,6
Syrien	96	2,2	1,4
Bosnien - Hercegovina	19	0,4	1,2
Indien	59	1,3	1,1
Polen	38	0,9	1,0
Finland	27	0,6	1,0
Jugoslavien	19	0,4	1,0
Turkiet	14	0,3	0,9
Övriga länder	647	14,7	13,8
Totalt	1 114	25,2	27,5

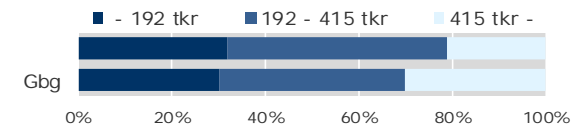
ANDEL UTL. BAKGRUND 2019 JÄMFÖRT MED GBG



274 500 kr

MEDELINKOMST
2018

INKOMSTFÖRD. 2018 JÄMFÖRT MED GBG 20-64 ÅR



MEDELINKOMST 2018 (kr)

Ålder	Kvinnor	Män	Samtliga
20 - 24	102 300	128 000	115 800
25 - 29	187 100	246 500	217 000
30 - 44	285 700	325 800	305 800
45 - 64	309 400	353 600	331 000
65 -	205 200	253 700	224 800
20 och äldre	252 700	297 300	274 500

BILINNEHAV 2019 JÄMFÖRT MED GÖTEBORG

Antal bilar per 1 000 personer



72

PERSONER I
LÅNGTIDSBEROENDE
2018

PERSONER MED UTBETALT EKONOMISKT BISTÅND

	2016	2017	2018
Personer med registrerat bistånd	141	144	162
- varav i minst 10 månader	59	60	72

OHÅLSOTAL 2019 JÄMFÖRT MED GÖTEBORG

Antal ersatta dagar per person



OHÅLSOTAL, ERSATTA DAGAR PER PERSON 2019

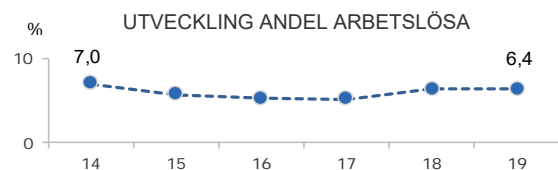
	Kvinnor	Män	Samtliga
Utl. bakgr.	24,0	14,8	19,3
Sv. bakgr.	27,6	22,5	25,1
Samtliga	26,3	19,6	23,0
Samtliga i Gbg	24,7	17,6	21,1

6,4%

ARBETSLÖSHET

ÖPPET ARBETSLÖSA SAMT I PROGRAM, OKT 2019

	Kvinnor	Män	Samtliga	%	% Gbg
18 - 24	11	14	25	8,4	4,6
25 - 29	7	11	18	4,0	5,0
30 - 44	42	46	88	6,7	6,4
45 - 64	25	27	52	6,3	6,0
18 - 64	85	98	183	6,4	5,8
Född utoml.	58	58	116	12,9	11,4
Född i Sve.	27	40	67	3,4	3,0



FÖRVÄRVSARBETANDE 2018

	Kvinnor	Män	Samtliga	%	% Gbg
18 - 24	69	68	137	46,0	55,5
25 - 29	157	178	335	70,8	74,4
30 - 44	547	545	1 092	82,9	81,1
45 - 64	303	295	598	76,4	78,3
65 - 74	26	25	51	24,9	22,1
25 - 64	1 007	1 018	2 025	78,7	78,8
Utl. Bakgr.	283	314	597	66,3	67,5
Sv. Bakgr.	724	704	1 428	85,3	86,0

39,4%

ANDEL MED EFTERGYMNASIAL
UTBILDNING 3 ÅR ELLER LÄNGRE

ANDEL (%) HÖGSTA UTBILDNINGSNIVÅ 2019

	Förgymnasial		Eftergymnasial	
	%	% Gbg	3 år och längre	% Gbg
18-24	26,3	21,4	10,2	7,8
25-29	5,1	7,4	41,4	37,8
30-44	5,8	9,1	46,5	43,0
45-64	12,2	12,5	27,0	29,6
65-74	28,0	19,9	16,4	26,2
25 - 64	7,7	10,2	39,4	36,6
Kvinnor	7,6	9,3	43,8	40,8
Män	7,9	11,0	34,9	32,7

77,1%

BEHÖRIGA MINST TILL
YRKESPROGRAM

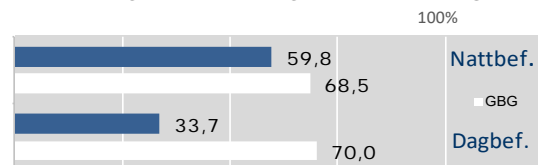
GYMNASIEBEHÖRIGHET 2019

	Kvinnor	Män	Samtliga	%	% Gbg
Yrkesf.	26	11	37	77,1	80,9
ES	25	11	36	75,0	80,3
EK, HU, SA	25	10	35	72,9	79,0
NA, TE	24	11	35	72,9	78,1

0,1

SJÄLVFÖRSÖRJNINGSGRAD

ANDEL SOM ARBETAR INOM PRIVAT NÄRINGS-LIV



2018 ANSTÄLLDA I OLIKA BRANSCHER 16-74 år

	Dagbefolkning		Nattbefolkning	
	Antal	Antal	%	% Gbg
Vård & sociala tjänster	107	438	19,8	14,6
Utbildning	88	307	13,9	10,4
Kulturella & pers. tjänster	29	119	5,4	4,6
Handel	25	215	9,7	11,5
Företagstjänster	18	314	14,2	16,4
Info. & kommunikation	14	134	6,1	5,4
Byggsamverksamhet	6	91	4,1	4,7
Transport & magasinering	5	118	5,3	5,6
Hotell & restaurang	3	79	3,6	4,4
Okänd verksamhet	..	12	0,5	0,7
Fastighetsverksamhet	..	30	1,4	1,8
Jord-, skogsbruk & fiske	..	2	0,1	0,2
Tillverkning & utvinning	..	178	8,0	11,7
Energi & miljö	..	14	0,6	0,7
Finans & försäkring	..	17	0,8	1,5
Offentlig förv. & försvar	..	145	6,6	5,8
Totalt	300	2 213		

81,4%

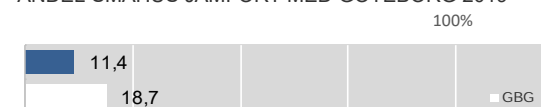
BOSTÄDER
BYGGDA 1961 -70

BYGGNADSÅR I 10 - ÅRSINTERVALL 2019

(exkl specialbostäder och uppgift saknas)

År	Småhus	Flerbostad	Totalt	%	% Gbg
- 1940	1	0	1	0,0	18,8
41 - 50	0	0	0	0,0	8,7
51 - 60	0	0	0	0,0	13,3
61 - 70	222	1 507	1 729	81,4	21,8
71 - 80	0	0	0	0,0	12,4
81 - 90	0	0	0	0,0	4,5
91 - 00	0	55	55	2,6	3,0
01 - 10	0	0	0	0,0	4,3
11 -	20	117	137	6,4	6,8

ANDEL SMÅHUS JÄMFÖRT MED GÖTEBORG 2019



ANTAL BOSTÄDER EFTER AREA 2019

(exkl uppgift saknas)

Kvm	Småhus	Flerbostad	Totalt	%	% Gbg
-40	1	318	319	15,0	14,7
41-60	0	353	353	16,6	24,3
61-80	0	683	683	32,1	27,8
81-100	217	494	711	33,5	13,8
101-120	5	26	31	1,5	7,5
121-	20	8	28	1,3	12,0
Totalt	243	1 882	2 125		

ÄGARKATEGORI 2019

	Småhus	Flerbostad	Totalt	%	% Gbg
Hyresrätt	23	1 882	1 905	89,6	53,6
Allmännyttan	0	1 015	1 015	47,8	26,2
Övriga	23	867	890	41,9	27,4
Bostadsrätt	0	0	0	0,0	29,1
Äganderätt	220	0	220	10,4	17,3
Tot. bostäder	243	1 882	2 125		

NYBYGGNATION - FÄRDIGSTÄLLDA BOSTÄDER

	2015	2016	2017	2018	2019
Småhus	0	0	0	0	0
Flerbostadshus	117	0	0	0	0
Totalt	117	0	0	0	0

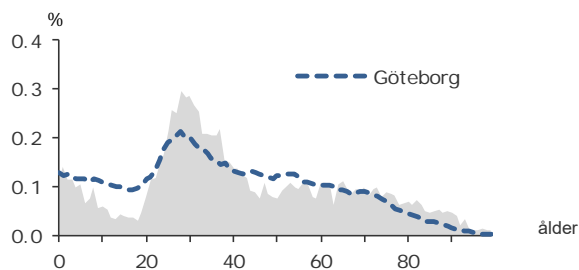
7 350

FOLKMÄNGD 2019

BEFOLKNING EFTER ÅLDER 2019

Ålder	Kvinnor	Män	Samtliga	%
0	46	41	87	1,2
1 - 5	199	219	418	5,7
6	26	23	49	0,7
7 - 9	84	85	169	2,3
10 - 12	60	49	109	1,5
13 - 15	37	50	87	1,2
16 - 18	31	45	76	1,0
19 - 24	232	255	487	6,6
25 - 29	460	497	957	13,0
30 - 44	963	1 065	2 028	27,6
45 - 64	707	651	1 358	18,5
65 - 74	380	303	683	9,3
75 - 84	330	180	510	6,9
85-	250	82	332	4,5
Samtliga	3 805	3 545	7 350	100

ÅLDRSSTRUKTUR JÄMFÖRT MED GÖTEBORG



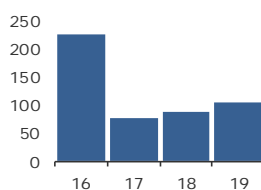
+ 104

BEFOLKNINGS-
FÖRÄNDRING 2019

FÖRÄNDRING 2019

Nettoflytt	82
Födelseöverskott	21
Födda	104
Döda	83
Totalt*	104

FÖRÄNDRING 2016 - 2019



* Inklusiv justering.

1,7

PERSONER I SNITT
PER HUSHÅLL 2019

HUSHÅLL 2019

Personer i hushållet	Antal hushåll	%	% Gbg
1 person	2 606	59,0	43,8
2 personer	1 134	25,7	27,6
3 personer	378	8,6	11,8
4 personer	206	4,7	10,5
5+ personer	96	2,2	6,3
Totalt antal hushåll	4 420		100,0
Barnhushåll	626	14,2	23,6
(barnen under 18 år)			
Hushåll med 3 barn eller fler	60	1,4	3,6
Ensamstående med barn	152	3,4	4,7

22,5%

ANDEL FÖDDA I
UTLANDET

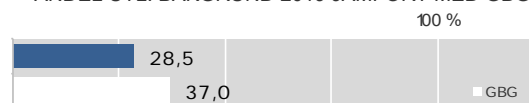
UTRIKES FÖDDA EFTER HDI OCH TID I SVERIGE

HDI-kategorier	-4 år	5-9 år	10- år
Låg + Medel + Okänt	245	71	263
Hög + Mycket hög	240	165	651
Totalt	485	236	914

VANLIGASTE FÖDELSELÄNDERNA I GBG 2019

Födelseland	Antal	%	% Gbg
Iran	149	2,0	2,2
Irak	63	0,9	2,2
Somalia	39	0,5	1,6
Syrien	71	1,0	1,4
Bosnien - Hercegovina	44	0,6	1,2
Indien	133	1,8	1,1
Polen	49	0,7	1,0
Finland	79	1,1	1,0
Jugoslavien	52	0,7	1,0
Turkiet	28	0,4	0,9
Övriga länder	949	12,9	13,8
Totalt	1 656	22,5	27,5

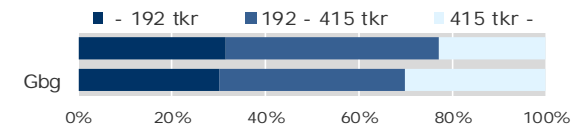
ANDEL UTL. BAKGRUND 2019 JÄMFÖRT MED GBG



270 700 kr

MEDELINKOMST
2018

INKOMSTFÖRD. 2018 JÄMFÖRT MED GBG 20-64 ÅR

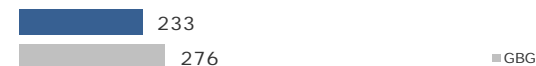


MEDELINKOMST 2018 (kr)

Ålder	Kvinnor	Män	Samtliga
20 - 24	134 900	141 900	138 500
25 - 29	236 600	268 400	252 000
30 - 44	277 500	338 300	309 800
45 - 64	316 500	338 800	327 200
65 -	195 600	250 100	215 500
20 och äldre	247 500	296 600	270 700

BILINNEHAV 2019 JÄMFÖRT MED GÖTEBORG

Antal bilar per 1 000 personer



79

PERSONER I
LÅNGTIDSBEROENDE
2018

PERSONER MED UTBETALT EKONOMISKT BISTÅND

	2016	2017	2018
Personer med registrerat bistånd	190	209	199
- varav i minst 10 månader	92	80	79

OHÅLSOTAL 2019 JÄMFÖRT MED GÖTEBORG

Antal ersatta dagar per person



OHÅLSOTAL, ERSATTA DAGAR PER PERSON 2019

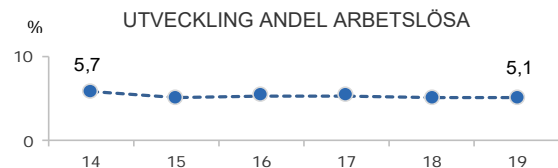
	Kvinnor	Män	Samtliga
Utl. bakgr.	23,3	22,5	22,9
Sv. bakgr.	34,1	22,7	28,3
Samtliga	30,7	22,6	26,6
Samtliga i Gbg	24,7	17,6	21,1

5,1%

ARBETSLÖSHET

ÖPPET ARBETSLÖSA SAMT I PROGRAM, OKT 2019

	Kvinnor	Män	Samtliga	%	% Gbg
18 - 24	5	8	13	2,8	4,6
25 - 29	17	18	35	3,9	5,0
30 - 44	64	57	121	5,8	6,4
45 - 64	29	46	75	5,5	6,0
18 - 64	115	129	244	5,1	5,8
Född utoml.	62	64	126	9,6	11,4
Född i Sve.	53	65	118	3,4	3,0



FÖRVÄRVSARBETANDE 2018

	Kvinnor	Män	Samtliga	%	% Gbg
18 - 24	143	124	267	54,2	55,5
25 - 29	361	321	682	74,5	74,4
30 - 44	746	878	1 624	81,5	81,1
45 - 64	543	459	1 002	73,3	78,3
65 - 74	59	56	115	17,4	22,1
25 - 64	1 650	1 658	3 308	77,4	78,8
Utl. Bakgr.	446	459	905	66,5	67,5
Sv. Bakgr.	1 204	1 199	2 403	82,5	86,0

41,9%

ANDEL MED EFTERGYMNASIAL
UTBILDNING 3 ÅR ELLER LÄNGRE

ANDEL (%) HÖGSTA UTBILDNINGSNIVÅ 2019

	Förgymnasial		Eftergymnasial	
	%	% Gbg	%	% Gbg
18-24	14,5	21,4	10,4	7,8
25-29	4,8	7,4	47,9	37,8
30-44	7,2	9,1	48,9	43,0
45-64	11,8	12,5	27,2	29,6
65-74	22,0	19,9	21,1	26,2
25 - 64	8,1	10,2	41,9	36,6
Kvinnor	7,0	9,3	46,5	40,8
Män	9,2	11,0	37,4	32,7

72,0%

BEHÖRIGA MINST TILL
YRKESPROGRAM

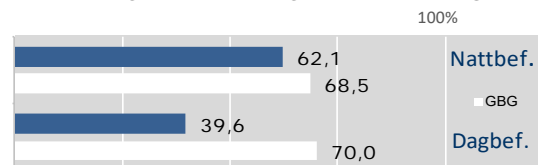
GYMNASIEBEHÖRIGHET 2019

	Kvinnor	Män	Samtliga	%	% Gbg
Yrkesf.	10	8	18	72,0	80,9
ES	10	8	18	72,0	80,3
EK, HU, SA	10	8	18	72,0	79,0
NA, TE	9	8	17	68,0	78,1

0,3

SJÄLVFÖRSÖRJNINGSGRAD

ANDEL SOM ARBETAR INOM PRIVAT NÄRINGS-LIV



2018 ANSTÄLLDA I OLIKA BRANSCHER 16-74 år

	Dagbefolk.		Nattbefolkning	
	Antal	Antal	%	% Gbg
Vård & sociala tjänster	510	644	17,4	14,6
Handel	143	419	11,3	11,5
Utbildning	136	443	12,0	10,4
Kulturella & pers. tjänster	68	188	5,1	4,6
Företagstjänster	45	558	15,1	16,4
Fastighetsverksamhet	30	58	1,6	1,8
Info. & kommunikation	17	212	5,7	5,4
Hotell & restaurang	16	148	4,0	4,4
Byggverksamhet	15	145	3,9	4,7
Tillverkning & utvinning	14	333	9,0	11,7
Transport & magasinering	12	186	5,0	5,6
Okänd verksamhet	4	20	0,5	0,7
Jord-, skogsbruk & fiske	..	8	0,2	0,2
Energi & miljö	..	25	0,7	0,7
Finans & försäkring	..	40	1,1	1,5
Offentlig förv. & försvar	..	268	7,3	5,8
Totalt	1 012	3 695		

42,9%

BOSTÄDER
BYGGDA 1951 -60

BYGGNADSÅR I 10 - ÅRSINTERVALL 2019

(exkl specialbostäder och uppgift saknas)

År	Småhus	Flerbostad	Totalt	%	% Gbg
- 1940	29	4	33	0,7	18,8
41 - 50	5	0	5	0,1	8,7
51 - 60	3	2 038	2 041	42,9	13,3
61 - 70	2	1 800	1 802	37,9	21,8
71 - 80	1	76	77	1,6	12,4
81 - 90	0	0	0	0,0	4,5
91 - 00	2	0	2	0,0	3,0
01 - 10	0	193	193	4,1	4,3
11 -	0	408	408	8,6	6,8

ANDEL SMÅHUS JÄMFÖRT MED GÖTEBORG 2019



ANTAL BOSTÄDER EFTER AREA 2019

(exkl uppgift saknas)

Kvm	Småhus	Flerbostad	Totalt	%	% Gbg
-40	0	729	729	15,3	14,7
41-60	2	1 934	1 936	40,7	24,3
61-80	3	1 684	1 687	35,5	27,8
81-100	7	339	346	7,3	13,8
101-120	3	27	30	0,6	7,5
121-	27	3	30	0,6	12,0
Totalt	42	4 716	4 758		

ÄGARKATEGORI 2019

	Småhus	Flerbostad	Totalt	%	% Gbg
Hyresrätt	11	3 194	3 205	67,4	53,6
Allmännyttan	0	1 971	1 971	41,4	26,2
Övriga	11	1 223	1 234	25,9	27,4
Bostadsrätt	0	1 522	1 522	32,0	29,1
Äganderätt	31	0	31	0,7	17,3
Tot. bostäder	42	4 716	4 758		

NYBYGGNATION - FÄRDIGSTÄLLDA BOSTÄDER

	2015	2016	2017	2018	2019
Småhus	0	0	0	0	3
Flerbostadshus	0	59	0	0	147
Totalt	0	59	0	0	150

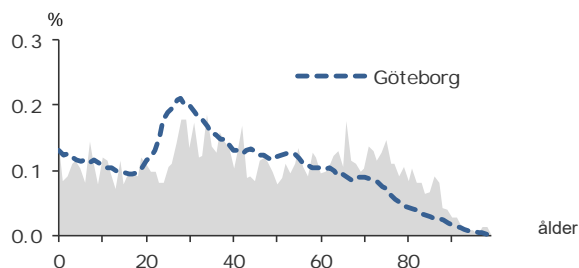
2 850

FOLKMÄNGD 2019

BEFOLKNING EFTER ÅLDER 2019

Ålder	Kvinnor	Män	Samtliga	%
0	20	17	37	1,3
1 - 5	75	68	143	5,0
6	13	10	23	0,8
7 - 9	47	49	96	3,4
10 - 12	47	47	94	3,3
13 - 15	35	40	75	2,6
16 - 18	44	36	80	2,8
19 - 24	82	85	167	5,9
25 - 29	116	87	203	7,1
30 - 44	295	277	572	20,1
45 - 64	319	290	609	21,4
65 - 74	196	150	346	12,1
75 - 84	181	96	277	9,7
85-	74	54	128	4,5
Samtliga	1 544	1 306	2 850	100

ÅLDERSSTRUKTUR JÄMFÖRT MED GÖTEBORG



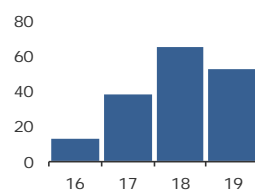
+ 52

BEFOLKNINGS-
FÖRÄNDRING 2019

FÖRÄNDRING 2019

Nettoflytt	54
Födelseöverskott	-5
Födda	33
Döda	38
Totalt*	52

FÖRÄNDRING 2016 - 2019



* Inklusive justering.

1,9

PERSONER I SNITT
PER HUSHÅLL 2019

HUSHÅLL 2019

Personer i hushållet	Antal hushåll	%	% Gbg
1 person	773	51,7	43,8
2 personer	393	26,3	27,6
3 personer	143	9,6	11,8
4 personer	116	7,8	10,5
5+ personer	71	4,7	6,3
Totalt antal hushåll	1 496		100,0
Barnhushåll			
(barnen under 18 år)	294	19,7	23,6
Hushåll med 3 barn eller fler	50	3,3	3,6
Ensamstående med barn	99	6,6	4,7

32,2%

ANDEL FÖDDA I
UTLANDET

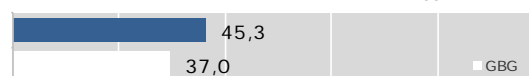
UTRIKES FÖDDA EFTER HDI OCH TID I SVERIGE

HDI-kategorier	-4 år	5-9 år	10- år
Låg + Medel + Okänt	118	68	213
Hög + Mycket hög	59	47	400
Totalt	177	115	613

VANLIGASTE FÖDELSELÄNDERNA I GBG 2019

Födelseland	Antal	%	% Gbg
Iran	146	5,1	2,2
Irak	98	3,4	2,2
Somalia	55	1,9	1,6
Syrien	45	1,6	1,4
Bosnien - Hercegovina	39	1,4	1,2
Indien	21	0,7	1,1
Polen	28	1,0	1,0
Finland	20	0,7	1,0
Jugoslavien	27	0,9	1,0
Turkiet	30	1,1	0,9
Övriga länder	410	14,4	13,8
Totalt	919	32,2	27,5

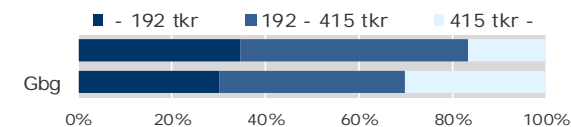
ANDEL UTL. BAKGRUND 2019 JÄMFÖRT MED GBG



248 300 kr

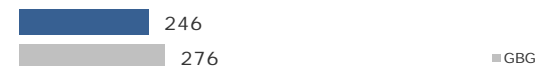
MEDELINKOMST
2018

INKOMSTFÖRD. 2018 JÄMFÖRT MED GBG 20-64 ÅR



MEDELINKOMST 2018 (kr)

Ålder	Kvinnor	Män	Samtliga
20 - 24	140 200	176 500	158 800
25 - 29	208 900	265 200	234 400
30 - 44	245 900	312 400	277 700
45 - 64	287 700	286 700	287 200
65 -	192 500	249 800	215 600
20 och äldre	228 400	272 500	248 300

BILINNEHAV 2019 JÄMFÖRT MED GÖTEBORG
Antal bilar per 1 000 personer

52

PERSONER I
LÅNGTIDSBEROENDE
2018

PERSONER MED UTBETALT EKONOMISKT BISTÅND

	2016	2017	2018
Personer med registrerat bistånd	135	118	123
- varav i minst 10 månader	62	63	52

OHÅLSOTAL 2019 JÄMFÖRT MED GÖTEBORG
Antal ersatta dagar per person

OHÅLSOTAL, ERSATTA DAGAR PER PERSON 2019

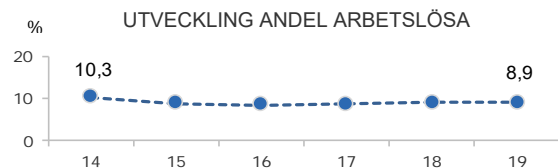
	Kvinnor	Män	Samtliga
Utl. bakgr.	35,9	27,8	32,1
Sv. bakgr.	58,7	51,0	55,0
Samtliga	46,7	38,9	43,0
Samtliga i Gbg	24,7	17,6	21,1

8,9%

ARBETSLÖSHET

ÖPPET ARBETSLÖSA SAMT I PROGRAM, OKT 2019

	Kvinnor	Män	Samtliga	%	% Gbg
18 - 24	7	8	15	7,5	4,6
25 - 29	9	12	21	9,9	5,0
30 - 44	33	25	58	10,2	6,4
45 - 64	19	29	48	7,8	6,0
18 - 64	68	74	142	8,9	5,8
Född utoml.	46	38	84	12,0	11,4
Född i Sve.	22	36	58	6,5	3,0



FÖRVÄRVSARBETANDE 2018

	Kvinnor	Män	Samtliga	%	% Gbg
18 - 24	55	52	107	52,5	55,5
25 - 29	82	72	154	76,6	74,4
30 - 44	203	199	402	74,9	81,1
45 - 64	216	191	407	66,5	78,3
65 - 74	30	31	61	17,3	22,1
25 - 64	501	462	963	71,3	78,8
Utl. Bakgr.	239	215	454	67,0	67,5
Sv. Bakgr.	262	247	509	75,7	86,0

23,3%

ANDEL MED EFTERGymNASIAL
UTBILDNING 3 ÅR ELLER LÄNGRE

ANDEL (%) HÖGSTA UTBILDNINGSNIVÅ 2019

	Förgymnasial		Eftergymnasial 3 år och längre	
	%	% Gbg	%	% Gbg
18-24	24,4	21,4	1,0	7,8
25-29	11,3	7,4	24,1	37,8
30-44	13,5	9,1	30,1	43,0
45-64	18,7	12,5	16,6	29,6
65-74	19,9	19,9	13,3	26,2
25 - 64	15,5	10,2	23,3	36,6
Kvinnor	14,8	9,3	24,2	40,8
Män	16,2	11,0	22,2	32,7

57,1%

BEHÖRIGA MINST TILL
YRKESPROGRAM

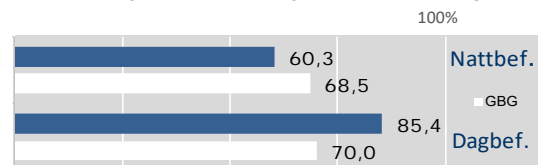
GYMNASIEBEHÖRIGHET 2019

	Kvinnor	Män	Samtliga	%	% Gbg
Yrkesf.	10	6	16	57,1	80,9
ES	10	5	15	53,6	80,3
EK, HU, SA	8	5	13	46,4	79,0
NA, TE	10	5	15	53,6	78,1

0,4

SJÄLVFÖRSÖRJNINGSGRAD

ANDEL SOM ARBETAR INOM PRIVAT NÄRINGS-LIV



2018 ANSTÄLLDA I OLIKA BRANSCHER 16-74 år

	Dagbefolkn.		Nattbefolkning	
	Antal	Antal	%	% Gbg
Vård & sociala tjänster	134	269	23,8	14,6
Utbildning	102	119	10,5	10,4
Handel	90	123	10,9	11,5
Info. & kommunikation	56	46	4,1	5,4
Kulturella & pers. tjänster	30	46	4,1	4,6
Företags tjänster	24	124	11,0	16,4
Tillverknig & utvinning	18	133	11,7	11,7
Fastighetsverksamhet	11	21	1,9	1,8
Energi & miljö	8	5	0,4	0,7
Byggverksamhet	5	49	4,3	4,7
Transport & magasinering	3	79	7,0	5,6
Offentlig förv. & försvar	..	45	4,0	5,8
Okänd verksamhet	..	17	1,5	0,7
Jord-, skogsbruk & fiske	0,2
Finans & försäkring	1,5
Hotell & restaurang	..	50	4,4	4,4
Totalt	486	1 132		

82,8%

BOSTÄDER
BYGGDA 1961 -70

BYGGNADSÅR I 10 - ÅRSINTERVALL 2019

(exkl specialbostäder och uppgift saknas)

År	Småhus	Flerbostad	Totalt	%	% Gbg
- 1940	0	0	0	0,0	18,8
41 - 50	1	0	1	0,1	8,7
51 - 60	0	0	0	0,0	13,3
61 - 70	0	1 285	1 285	82,8	21,8
71 - 80	0	0	0	0,0	12,4
81 - 90	0	0	0	0,0	4,5
91 - 00	0	126	126	8,1	3,0
01 - 10	0	0	0	0,0	4,3
11 -	0	103	103	6,6	6,8

ANDEL SMÅHUS JÄMFÖRT MED GÖTEBORG 2019



ANTAL BOSTÄDER EFTER AREA 2019

(exkl uppgift saknas)

Kvm	Småhus	Flerbostad	Totalt	%	% Gbg
-40	0	208	208	13,4	14,7
41-60	0	278	278	17,9	24,3
61-80	0	820	820	52,8	27,8
81-100	1	68	69	4,4	13,8
101-120	0	154	154	9,9	7,5
121-	0	23	23	1,5	12,0
Totalt	1	1 551	1 552		

ÄGARKATEGORI 2019

	Småhus	Flerbostad	Totalt	%	% Gbg
Hyresrätt	1	1 458	1 459	94,0	53,6
Allmännyttan	0	1 421	1 421	91,6	26,2
Övriga	1	37	38	2,4	27,4
Bostadsrätt	0	93	93	6,0	29,1
Äganderätt	0	0	0	0,0	17,3
Tot. bostäder	1	1 551	1 552		

NYBYGGNATION - FÄRDIGSTÄLLDA BOSTÄDER

	2015	2016	2017	2018	2019
Småhus	0	0	0	0	0
Flerbostadshus	0	0	0	0	0
Totalt	0	0	0	0	0

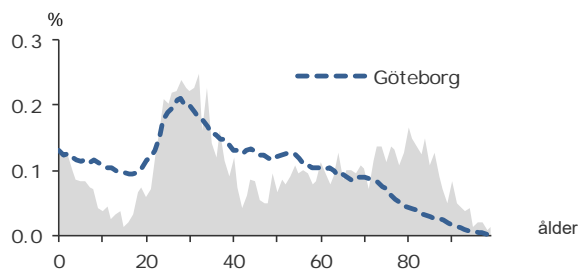
2 423

FOLKMÄNGD 2019

BEFOLKNING EFTER ÅLDER 2019

Ålder	Kvinnor	Män	Samtliga	%
0	19	13	32	1,3
1 - 5	53	71	124	5,1
6	12	8	20	0,8
7 - 9	25	20	45	1,9
10 - 12	11	15	26	1,1
13 - 15	10	10	20	0,8
16 - 18	12	17	29	1,2
19 - 24	89	80	169	7,0
25 - 29	121	148	269	11,1
30 - 44	211	297	508	21,0
45 - 64	216	199	415	17,1
65 - 74	138	116	254	10,5
75 - 84	210	114	324	13,4
85-	136	52	188	7,8
Samtliga	1 263	1 160	2 423	100

ÅLDERSSTRUKTUR JÄMFÖRT MED GÖTEBORG



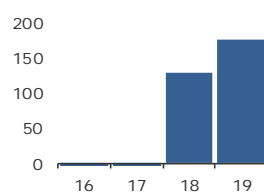
+ 176

BEFOLKNINGS-
FÖRÄNDRING 2019

FÖRÄNDRING 2019

Nettoflytt	198
Födelseöverskott	-24
Födda	32
Döda	56
Totalt*	176

FÖRÄNDRING 2016 - 2019



* Inklusive justering.

1,7

PERSONER I SNITT
PER HUSHÅLL 2019

HUSHÅLL 2019

Personer i hushållet	Antal hushåll	%	% Gbg
1 person	886	60,6	43,8
2 personer	349	23,9	27,6
3 personer	126	8,6	11,8
4 personer	70	4,8	10,5
5+ personer	31	2,1	6,3
Totalt antal hushåll	1 462		100,0
Barnhushåll	174	11,9	23,6
(barnen under 18 år)			
Hushåll med 3 barn eller fler	20	1,4	3,6
Ensamstående med barn	26	1,8	4,7

26,1%

ANDEL FÖDDA I
UTLANDET

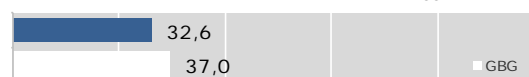
UTRIKES FÖDDA EFTER HDI OCH TID I SVERIGE

HDI-kategorier	-4 år	5-9 år	10- år
Låg + Medel + Okänt	75	31	69
Hög + Mycket hög	99	63	287
Totalt	174	94	356

VANLIGASTE FÖDELSELÄNDERNA I GBG 2019

Födelseland	Antal	%	% Gbg
Iran	65	2,7	2,2
Irak	25	1,0	2,2
Somalia	1,6
Syrien	26	1,1	1,4
Bosnien - Hercegovina	32	1,3	1,2
Indien	60	2,5	1,1
Polen	20	0,8	1,0
Finland	23	0,9	1,0
Jugoslavien	16	0,7	1,0
Turkiet	19	0,8	0,9
Övriga länder	340	14,0	13,8
Totalt	632	26,1	27,5

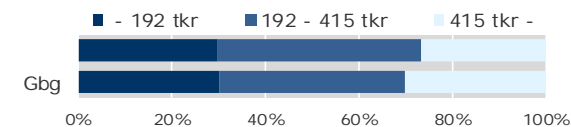
ANDEL UTL. BAKGRUND 2019 JÄMFÖRT MED GBG



272 800 kr

MEDELINKOMST
2018

INKOMSTFÖRD. 2018 JÄMFÖRT MED GBG 20-64 ÅR



MEDELINKOMST 2018 (kr)

Ålder	Kvinnor	Män	Samtliga
20 - 24	178 600	187 400	182 800
25 - 29	235 500	295 200	269 300
30 - 44	283 200	372 600	334 200
45 - 64	314 900	354 000	334 300
65 -	193 400	270 400	222 100
20 och äldre	236 100	313 900	272 800

BILINNEHAV 2019 JÄMFÖRT MED GÖTEBORG
Antal bilar per 1 000 personer20
PERSONER I
LÅNGTIDSBEROENDE
2018

PERSONER MED UTBETALT EKONOMISKT BISTÅND

	2016	2017	2018
Personer med registrerat bistånd	35	30	32
- varav i minst 10 månader	17	21	20

OHÅLSOTAL 2019 JÄMFÖRT MED GÖTEBORG
Antal ersatta dagar per person

OHÅLSOTAL, ERSATTA DAGAR PER PERSON 2019

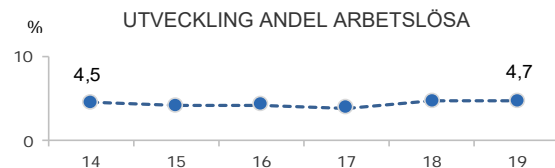
	Kvinnor	Män	Samtliga
Utl. bakgr.	28,5	13,4	20,7
Sv. bakgr.	38,7	20,8	28,9
Samtliga	34,4	17,9	25,6
Samtliga i Gbg	24,7	17,6	21,1

4,7%

ARBETSLÖSHET

ÖPPET ARBETSLÖSA SAMT I PROGRAM, OKT 2019

	Kvinnor	Män	Samtliga	%	% Gbg
18 - 24	11	6,6	4,6
25 - 29	13	4,9	5,0
30 - 44	6	14	20	3,9	6,4
45 - 64	8	11	19	4,7	6,0
18 - 64	24	39	63	4,7	5,8
Född utoml.	12	19	31	7,0	11,4
Född i Sve.	12	20	32	3,5	3,0



FÖRVÄRVSARBETANDE 2018

	Kvinnor	Män	Samtliga	%	% Gbg
18 - 24	49	47	96	62,7	55,5
25 - 29	81	114	195	80,6	74,4
30 - 44	155	215	370	82,8	81,1
45 - 64	142	146	288	71,6	78,3
65 - 74	23	26	49	18,8	22,1
25 - 64	378	475	853	78,2	78,8
Utl. Bakgr.	156	164	320	78,0	67,5
Sv. Bakgr.	222	311	533	78,3	86,0

38,0%

ANDEL MED EFTERGYMNASIAL
UTBILDNING 3 ÅR ELLER LÄNGRE

ANDEL (%) HÖGSTA UTBILDNINGSNIVÅ 2019

	Förgymnasial		Eftergymnasial	
	%	% Gbg	3 år och längre	% Gbg
18-24	20,5	21,4	13,0	7,8
25-29	2,2	7,4	35,3	37,8
30-44	5,5	9,1	48,8	43,0
45-64	13,5	12,5	26,5	29,6
65-74	26,0	19,9	20,9	26,2
25 - 64	7,6	10,2	38,0	36,6
Kvinnor	8,6	9,3	42,3	40,8
Män	6,7	11,0	34,3	32,7

100,0%

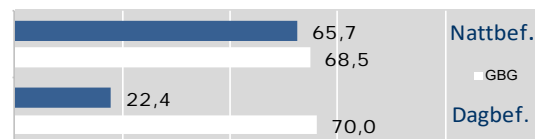
BEHÖRIGA MINST TILL
YRKESPROGRAM

GYMNASIEBEHÖRIGHET 2019

	Kvinnor	Män	Samtliga	%	% Gbg
Yrkesf.	80,9
ES	80,3
EK, HU, SA	79,0
NA, TE	78,1

0,5

SJÄLVFÖRSÖRJNINGSGRAD

ANDEL SOM ARBETAR INOM PRIVAT NÄRINGS-
LIV

2018 ANSTÄLLDA I OLIKA BRANSCHER 16-74 år

	Dagbefolkning		Nattbefolkning	
	Antal	Antal	%	% Gbg
Utbildning	223	103	10,3	10,4
Vård & sociala tjänster	167	155	15,5	14,6
Kulturella & pers. tjänster	37	38	3,8	4,6
Handel	21	119	11,9	11,5
Byggverksamhet	16	45	4,5	4,7
Fastighetsverksamhet	9	19	1,9	1,8
Info. & kommunikation	7	54	5,4	5,4
Företagstjänster	4	132	13,2	16,4
Hotell & restaurang	..	33	3,3	4,4
Jord-, skogsbruk & fiske	0,2
Okänd verksamhet	0,7
Transport & magasinering	..	59	5,9	5,6
Energi & miljö	..	8	0,8	0,7
Finans & försäkring	..	15	1,5	1,5
Offentlig förv. & försvar	..	75	7,5	5,8
Tillverkning & utvinning	..	134	13,4	11,7
Totalt	490	999		

85,8%

BOSTÄDER
BYGGDA 1961 -70

BYGGNADSÅR I 10 - ÅRSINTERVALL 2019

(exkl specialbostäder och uppgift saknas)

År	Småhus	Flerbostad	Totalt	%	% Gbg
- 1940	1	0	1	0,1	18,8
41 - 50	0	0	0	0,0	8,7
51 - 60	0	0	0	0,0	13,3
61 - 70	0	1 329	1 329	85,8	21,8
71 - 80	0	0	0	0,0	12,4
81 - 90	0	0	0	0,0	4,5
91 - 00	0	0	0	0,0	3,0
01 - 10	0	5	5	0,3	4,3
11 -	47	40	87	5,6	6,8

ANDEL SMÅHUS JÄMFÖRT MED GÖTEBORG 2019



ANTAL BOSTÄDER EFTER AREA 2019

(exkl uppgift saknas)

Kvm	Småhus	Flerbostad	Totalt	%	% Gbg
-40	2	257	259	16,7	14,7
41-60	0	492	492	31,8	24,3
61-80	1	598	599	38,7	27,8
81-100	20	132	152	9,8	13,8
101-120	18	22	40	2,6	7,5
121-	7	0	7	0,5	12,0
Totalt	48	1 501	1 549		

ÄGARKATEGORI 2019

	Småhus	Flerbostad	Totalt	%	% Gbg
Hyresrätt	13	172	185	11,9	53,6
Allmännyttan	0	0	0	0,0	26,2
Övriga	13	172	185	11,9	27,4
Bostadsrätt	0	1 329	1 329	85,8	29,1
Äganderätt	35	0	35	2,3	17,3
Tot. bostäder	48	1 501	1 549		

NYBYGGNATION - FÄRDIGSTÄLLDA BOSTÄDER

	2015	2016	2017	2018	2019
Småhus	4	0	0	21	8
Flerbostadshus	0	6	0	9	18
Totalt	4	6	0	30	26

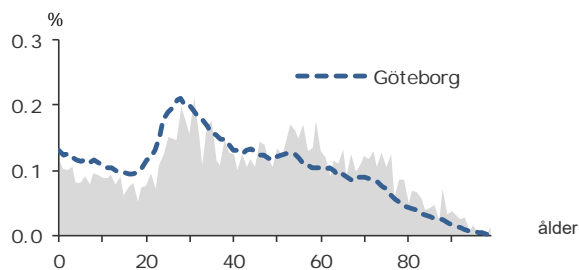
4 049

FOLKMÄNGD 2019

BEFOLKNING EFTER ÅLDER 2019

Ålder	Kvinnor	Män	Samtliga	%
0	26	20	46	1,1
1 - 5	78	114	192	4,7
6	15	22	37	0,9
7 - 9	52	57	109	2,7
10 - 12	56	54	110	2,7
13 - 15	51	43	94	2,3
16 - 18	42	42	84	2,1
19 - 24	105	118	223	5,5
25 - 29	151	179	330	8,2
30 - 44	402	424	826	20,4
45 - 64	567	509	1 076	26,6
65 - 74	267	200	467	11,5
75 - 84	192	109	301	7,4
85-	104	50	154	3,8
Samtliga	2 108	1 941	4 049	100

ÅLDERSSTRUKTUR JÄMFÖRT MED GÖTEBORG



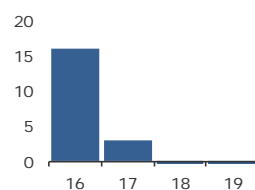
- 11

BEFOLKNINGS-
FÖRÄNDRING 2019

FÖRÄNDRING 2019

Nettoflytt	-18
Födelseöverskott	6
Födda	53
Döda	47
Totalt*	-11

FÖRÄNDRING 2016 - 2019



* Inklusiv justering.

1,8

PERSONER I SNITT
PER HUSHÅLL 2019

HUSHÅLL 2019

Personer i hushållet	Antal hushåll	%	% Gbg
1 person	1 114	50,8	43,8
2 personer	615	28,0	27,6
3 personer	228	10,4	11,8
4 personer	177	8,1	10,5
5+ personer	59	2,7	6,3
Totalt antal hushåll	2 193		100,0
Barnhushåll	408	18,6	23,6
(barnen under 18 år)			
Hushåll med 3 barn eller fler	32	1,5	3,6
Ensamstående med barn	100	4,6	4,7

19,0%

ANDEL FÖDDA I
UTLANDET

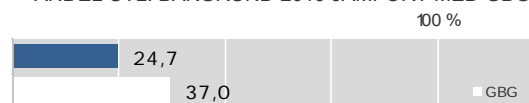
UTRIKES FÖDDA EFTER HDI OCH TID I SVERIGE

HDI-kategorier	-4 år	5-9 år	10- år
Låg + Medel + Okänt	51	35	135
Hög + Mycket hög	85	77	374
Totalt	136	112	509

VANLIGASTE FÖDELSELÄNDERNA I GBG 2019

Födelseland	Antal	%	% Gbg
Iran	87	2,1	2,2
Irak	59	1,5	2,2
Somalia	1,6
Syrien	27	0,7	1,4
Bosnien - Hercegovina	32	0,8	1,2
Indien	21	0,5	1,1
Polen	38	0,9	1,0
Finland	46	1,1	1,0
Jugoslavien	26	0,6	1,0
Turkiet	0,9
Övriga länder	409	10,1	13,8
Totalt	771	19,0	27,5

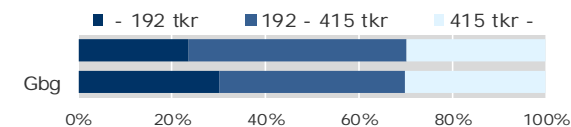
ANDEL UTL. BAKGRUND 2019 JÄMFÖRT MED GBG



306 200 kr

MEDELINKOMST
2018

INKOMSTFÖRD. 2018 JÄMFÖRT MED GBG 20-64 ÅR

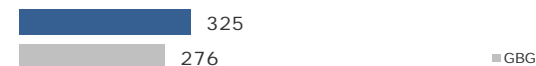


MEDELINKOMST 2018 (kr)

Ålder	Kvinnor	Män	Samtliga
20 - 24	127 700	185 200	158 700
25 - 29	228 000	299 700	263 000
30 - 44	302 800	389 200	347 200
45 - 64	345 200	414 000	377 900
65 -	206 000	275 200	233 600
20 och äldre	270 100	347 000	306 200

BILINNEHAV 2019 JÄMFÖRT MED GÖTEBORG

Antal bilar per 1 000 personer



43

PERSONER I
LÅNGTIDSBEROENDE
2018

PERSONER MED UTBETALT EKONOMISKT BISTÅND

	2016	2017	2018
Personer med registrerat bistånd	91	97	86
- varav i minst 10 månader	42	46	43

OHÅLSOTAL 2019 JÄMFÖRT MED GÖTEBORG

Antal ersatta dagar per person



OHÅLSOTAL, ERSATTA DAGAR PER PERSON 2019

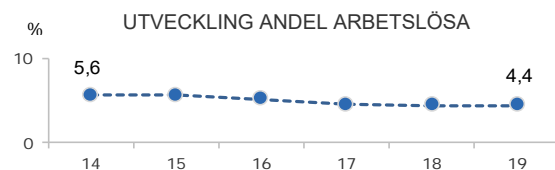
	Kvinnor	Män	Samtliga
Utl. bakgr.	26,7	15,4	21,2
Sv. bakgr.	33,9	25,3	29,6
Samtliga	31,8	22,5	27,1
Samtliga i Gbg	24,7	17,6	21,1

4,4%

ARBETSLÖSHET

ÖPPET ARBETSLÖSA SAMT I PROGRAM, OKT 2019

	Kvinnor	Män	Samtliga	%	% Gbg
18 - 24	5	6	11	4,6	4,6
25 - 29	6	6	12	3,6	5,0
30 - 44	18	18	36	4,4	6,4
45 - 64	31	20	51	4,7	6,0
18 - 64	60	50	110	4,4	5,8
Född utoml.	25	19	44	7,3	11,4
Född i Sve.	35	31	66	3,5	3,0



FÖRVÄRVSARBETANDE 2018

	Kvinnor	Män	Samtliga	%	% Gbg
18 - 24	65	93	158	57,7	55,5
25 - 29	135	145	280	81,4	74,4
30 - 44	328	353	681	83,9	81,1
45 - 64	473	424	897	81,7	78,3
65 - 74	50	42	92	20,0	22,1
25 - 64	936	922	1 858	82,4	78,8
Utl. Bakgr.	244	249	493	74,8	67,5
Sv. Bakgr.	692	673	1 365	85,6	86,0

33,6%

ANDEL MED EFTERGYMNASIAL
UTBILDNING 3 ÅR ELLER LÄNGRE

ANDEL (%) HÖGSTA UTBILDNINGSNIVÅ 2019

	Förgymnasial		Eftergymnasial	
	%	% Gbg	%	% Gbg
18-24	22,5	21,4	8,2	7,8
25-29	6,7	7,4	32,4	37,8
30-44	7,1	9,1	43,8	43,0
45-64	9,9	12,5	26,1	29,6
65-74	22,1	19,9	18,4	26,2
25 - 64	8,4	10,2	33,6	36,6
Kvinnor	7,6	9,3	38,7	40,8
Män	9,3	11,0	28,5	32,7

88,5%

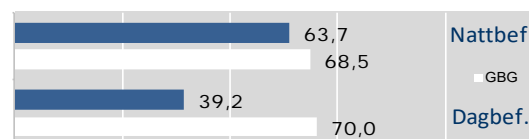
BEHÖRIGA MINST TILL
YRKESPROGRAM

GYMNASIEBEHÖRIGHET 2019

	Kvinnor	Män	Samtliga	%	% Gbg
Yrkesf.	14	9	23	88,5	80,9
ES	14	9	23	88,5	80,3
EK, HU, SA	14	9	23	88,5	79,0
NA, TE	14	9	23	88,5	78,1

0,1

SJÄLVFÖRSÖRJNINGSGRAD

ANDEL SOM ARBETAR INOM PRIVAT NÄRINGS-LIV
100%

2018 ANSTÄLLDA I OLIKA BRANSCHER 16-74 år

	Dagbefolkn.		Nattbefolkning	
	Antal	Antal	%	% Gbg
Utbildning	107	242	11,5	10,4
Vård & sociala tjänster	85	383	18,1	14,6
Företagstjänster	29	295	14,0	16,4
Byggverksamhet	24	111	5,3	4,7
Kulturella & pers. tjänster	22	104	4,9	4,6
Handel	15	264	12,5	11,5
Info. & kommunikation	11	109	5,2	5,4
Tillverkning & utvinning	8	221	10,5	11,7
Fastighetsverksamhet	4	31	1,5	1,8
Transport & magasinering	4	99	4,7	5,6
Okänd verksamhet	..	16	0,8	0,7
Energi & miljö	0,7
Finans & försäkring	..	16	0,8	1,5
Hotell & restaurang	..	74	3,5	4,4
Jord-, skogsbruk & fiske	0,2
Offentlig förv. & försvar	..	133	6,3	5,8
Totalt	311	2 111		

78,9%

BOSTÄDER
BYGGDA 1951 -60BYGGNADSÅR I 10 - ÅRSINTERVALL 2019
(exkl specialbostäder och uppgift saknas)

År	Småhus	Flerbostad	Totalt	%	% Gbg
- 1940	1	0	1	0,0	18,8
41 - 50	0	0	0	0,0	8,7
51 - 60	296	1 555	1 851	78,9	13,3
61 - 70	1	40	41	1,7	21,8
71 - 80	0	0	0	0,0	12,4
81 - 90	0	0	0	0,0	4,5
91 - 00	1	18	19	0,8	3,0
01 - 10	0	0	0	0,0	4,3
11 -	33	331	364	15,5	6,8

ANDEL SMÅHUS JÄMFÖRT MED GÖTEBORG 2019

ANTAL BOSTÄDER EFTER AREA 2019
(exkl uppgift saknas)

Kvm	Småhus	Flerbostad	Totalt	%	% Gbg
-40	2	185	187	8,0	14,7
41-60	1	1 083	1 084	46,2	24,3
61-80	34	598	632	26,9	27,8
81-100	135	93	228	9,7	13,8
101-120	100	56	156	6,6	7,5
121-	60	0	60	2,6	12,0
Totalt	332	2 015	2 347		

ÄGARKATEGORI 2019

	Småhus	Flerbostad	Totalt	%	% Gbg
Hyresrätt	1	1 337	1 338	57,0	53,6
Allmännyttan	0	1 100	1 100	46,9	26,2
Övriga	1	237	238	10,1	27,4
Bostadsrätt	0	678	678	28,9	29,1
Äganderätt	331	0	331	14,1	17,3
Tot. bostäder	332	2 015	2 347		

NYBYGGNATION - FÄRDIGSTÄLLDA BOSTÄDER

	2015	2016	2017	2018	2019
Småhus	1	2	1	2	1
Flerbostadshus	38	0	0	0	40
Totalt	39	2	1	2	41

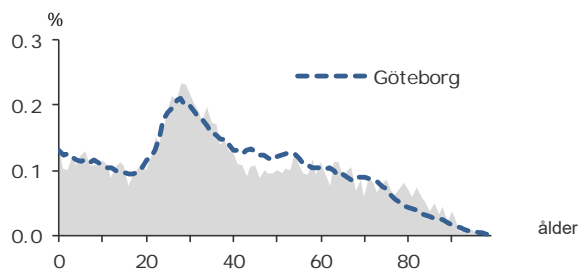
6 646

FOLKMÄNGD 2019

BEFOLKNING EFTER ÅLDER 2019

Ålder	Kvinnor	Män	Samtliga	%
0	40	47	87	1,3
1 - 5	178	189	367	5,5
6	37	49	86	1,3
7 - 9	94	122	216	3,3
10 - 12	96	109	205	3,1
13 - 15	101	116	217	3,3
16 - 18	69	112	181	2,7
19 - 24	249	276	525	7,9
25 - 29	329	392	721	10,8
30 - 44	728	788	1 516	22,8
45 - 64	703	644	1 347	20,3
65 - 74	319	226	545	8,2
75 - 84	271	181	452	6,8
85-	123	58	181	2,7
Samtliga	3 337	3 309	6 646	100

ÅLDERSSTRUKTUR JÄMFÖRT MED GÖTEBORG



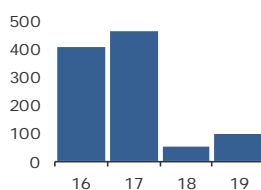
+ 95

BEFOLKNINGS-
FÖRÄNDRING 2019

FÖRÄNDRING 2019

Nettoflytt	51
Födelseöverskott	32
Födda	82
Döda	50
Totalt*	95

FÖRÄNDRING 2016 - 2019



* Inklusiv justering.

2,1

PERSONER I SNITT
PER HUSHÅLL 2019

HUSHÅLL 2019

Personer i hushållet	Antal hushåll	%	% Gbg
1 person	1 538	48,0	43,8
2 personer	822	25,7	27,6
3 personer	371	11,6	11,8
4 personer	247	7,7	10,5
5+ personer	225	7,0	6,3
Totalt antal hushåll	3 203		100,0
Barnhushåll			
(barnen under 18 år)	672	21,0	23,6
Hushåll med 3 barn eller fler	148	4,6	3,6
Ensamstående med barn	197	6,2	4,7

48,8%

ANDEL FÖDDA I
UTLANDET

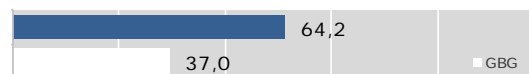
UTRIKES FÖDDA EFTER HDI OCH TID I SVERIGE

HDI-kategorier	-4 år	5-9 år	10- år
Låg + Medel + Okänt	458	318	797
Hög + Mycket hög	294	242	1 111
Totalt	752	560	1 908

VANLIGASTE FÖDELSELÄNDERNA I GBG 2019

Födelseland	Antal	%	% Gbg
Iran	341	5,1	2,2
Irak	421	6,3	2,2
Somalia	146	2,2	1,6
Syrien	278	4,2	1,4
Bosnien - Hercegovina	141	2,1	1,2
Indien	141	2,1	1,1
Polen	82	1,2	1,0
Finland	41	0,6	1,0
Jugoslavien	66	1,0	1,0
Turkiet	119	1,8	0,9
Övriga länder	1 470	22,1	13,8
Totalt	3 246	48,8	27,5

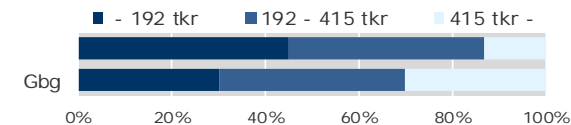
ANDEL UTL. BAKGRUND 2019 JÄMFÖRT MED GBG



214 600 kr

MEDELINKOMST
2018

INKOMSTFÖRD. 2018 JÄMFÖRT MED GBG 20-64 ÅR



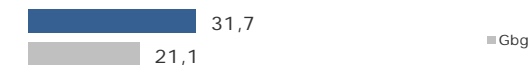
MEDELINKOMST 2018 (kr)

Ålder	Kvinnor	Män	Samtliga
20 - 24	133 000	133 400	133 200
25 - 29	192 500	219 100	206 400
30 - 44	194 900	273 800	235 500
45 - 64	239 100	265 700	251 700
65 -	168 700	214 900	186 700
20 och äldre	193 900	237 100	214 600

BILINNEHAV 2019 JÄMFÖRT MED GÖTEBORG
Antal bilar per 1 000 personer248
PERSONER I
LÅNGTIDSBEROENDE
2018

PERSONER MED UTBETALT EKONOMISKT BISTÅND

	2016	2017	2018
Personer med registrerat bistånd	515	488	483
- varav i minst 10 månader	287	262	248

OHÅLSOTAL 2019 JÄMFÖRT MED GÖTEBORG
Antal ersatta dagar per person

OHÅLSOTAL, ERSATTA DAGAR PER PERSON 2019

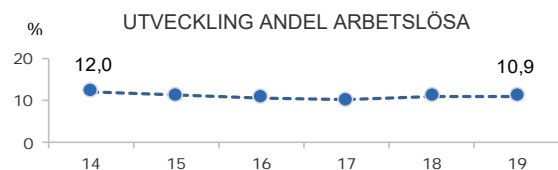
	Kvinnor	Män	Samtliga
Utl. bakgr.	27,6	22,6	25,0
Sv. bakgr.	56,6	37,6	46,8
Samtliga	36,5	27,2	31,7
Samtliga i Gbg	24,7	17,6	21,1

10,9%

ARBETSLÖSHET

ÖPPET ARBETSLÖSA SAMT I PROGRAM, OKT 2019

	Kvinnor	Män	Samtliga	%	% Gbg
18 - 24	12	33	45	7,6	4,6
25 - 29	26	31	57	8,2	5,0
30 - 44	106	88	194	13,0	6,4
45 - 64	79	74	153	11,5	6,0
18 - 64	223	226	449	10,9	5,8
Född utoml.	187	177	364	14,7	11,4
Född i Sve.	36	49	85	5,2	3,0



FÖRVÄRVSARBETANDE 2018

	Kvinnor	Män	Samtliga	%	% Gbg
18 - 24	154	169	323	50,9	55,5
25 - 29	213	254	467	64,9	74,4
30 - 44	411	503	914	66,4	81,1
45 - 64	398	383	781	58,2	78,3
65 - 74	37	36	73	13,5	22,1
25 - 64	1 022	1 140	2 162	62,9	78,8
Utl. Bakgr.	621	697	1 318	57,4	67,5
Sv. Bakgr.	401	443	844	73,8	86,0

25,4%

ANDEL MED EFTERGymNASIAL
UTBILDNING 3 ÅR ELLER LÄNGRE

ANDEL (%) HÖGSTA UTBILDNINGSNIVÅ 2019

	Förgymnasial		Eftergymnasial	
	%	% Gbg	%	% Gbg
18-24	28,5	21,4	4,9	7,8
25-29	11,1	7,4	29,5	37,8
30-44	15,2	9,1	32,2	43,0
45-64	23,2	12,5	15,7	29,6
65-74	26,8	19,9	16,9	26,2
25 - 64	17,4	10,2	25,4	36,6
Kvinnor	17,8	9,3	26,5	40,8
Män	16,9	11,0	24,5	32,7

68,1%

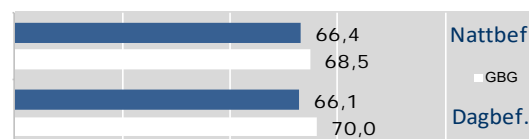
BEHÖRIGA MINST TILL
YRKESPROGRAM

GYMNASIEBEHÖRIGHET 2019

	Kvinnor	Män	Samtliga	%	% Gbg
Yrkesf.	12	20	32	68,1	80,9
ES	12	20	32	68,1	80,3
EK, HU, SA	12	19	31	66,0	79,0
NA, TE	11	19	30	63,8	78,1

1,4

SJÄLVFÖRSÖRJNINGSGRAD

ANDEL SOM ARBETAR INOM PRIVAT NÄRINGS-
LIV

2018 ANSTÄLLDA I OLIKA BRANSCHER 16-74 år

	Dagbefolkn.		Nattbefolkning	
	Antal	Antal	%	% Gbg
Vård & sociala tjänster	1 218	444	17,3	14,6
Handel	1 132	284	11,1	11,5
Företagstjänster	285	412	16,1	16,4
Offentlig förv. & försvar	262	125	4,9	5,8
Hotell & restaurang	142	180	7,0	4,4
Byggverksamhet	140	100	3,9	4,7
Kulturella & pers. tjänster	132	114	4,4	4,6
Utbildning	95	265	10,3	10,4
Fastighetsverksamhet	66	31	1,2	1,8
Finans & försäkring	54	16	0,6	1,5
Transport & magasinering	31	180	7,0	5,6
Tillverkning & utvinning	24	282	11,0	11,7
Info. & kommunikation	8	89	3,5	5,4
Okänd verksamhet	..	26	1,0	0,7
Jord-, skogsbruk & fiske	0,2
Energi & miljö	0,7
Totalt	3 592	2 562		

80,4%

BOSTÄDER
BYGGDA 1961 -70

BYGGNADSÅR I 10 - ÅRSINTERVALL 2019

(exkl specialbostäder och uppgift saknas)

År	Småhus	Flerbostad	Totalt	%	% Gbg
- 1940	0	0	0	0,0	18,8
41 - 50	0	0	0	0,0	8,7
51 - 60	0	0	0	0,0	13,3
61 - 70	57	2 719	2 776	80,4	21,8
71 - 80	0	0	0	0,0	12,4
81 - 90	0	0	0	0,0	4,5
91 - 00	0	0	0	0,0	3,0
01 - 10	0	59	59	1,7	4,3
11 -	72	402	474	13,7	6,8

ANDEL SMÅHUS JÄMFÖRT MED GÖTEBORG 2019



ANTAL BOSTÄDER EFTER AREA 2019

(exkl uppgift saknas)

Kvm	Småhus	Flerbostad	Totalt	%	% Gbg
-40	1	455	456	13,2	14,7
41-60	0	490	490	14,2	24,3
61-80	11	1 805	1 816	52,6	27,8
81-100	72	419	491	14,2	13,8
101-120	41	136	177	5,1	7,5
121-	4	20	24	0,7	12,0
Totalt	129	3 325	3 454		

ÄGARKATEGORI 2019

	Småhus	Flerbostad	Totalt	%	% Gbg
Hyresrätt	2	2 864	2 866	83,0	53,6
Allmännyttan	1	2 166	2 167	62,7	26,2
Övriga	1	698	699	20,2	27,4
Bostadsrätt	72	461	533	15,4	29,1
Äganderätt	55	0	55	1,6	17,3
Tot. bostäder	129	3 325	3 454		

NYBYGGNATION - FÄRDIGSTÄLLDA BOSTÄDER

	2015	2016	2017	2018	2019
Småhus	4	0	0	0	20
Flerbostadshus	21	72	0	0	185
Totalt	25	72	0	0	205

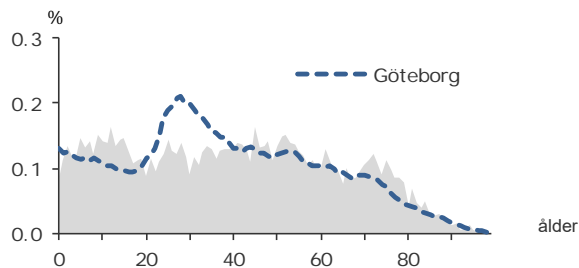
10 957

FOLKMÄNGD 2019

BEFOLKNING EFTER ÅLDER 2019

Ålder	Kvinnor	Män	Samtliga	%
0	47	50	97	0,9
1 - 5	315	373	688	6,3
6	73	71	144	1,3
7 - 9	216	242	458	4,2
10 - 12	228	259	487	4,4
13 - 15	212	253	465	4,2
16 - 18	202	179	381	3,5
19 - 24	337	372	709	6,5
25 - 29	323	387	710	6,5
30 - 44	1 029	999	2 028	18,5
45 - 64	1 382	1 349	2 731	24,9
65 - 74	569	510	1 079	9,8
75 - 84	410	365	775	7,1
85-	112	93	205	1,9
Samtliga	5 455	5 502	10 957	100

ÅLDERSSTRUKTUR JÄMFÖRT MED GÖTEBORG



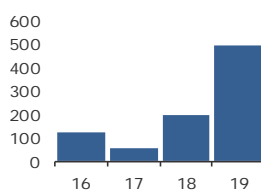
+ 497

BEFOLKNINGS-
FÖRÄNDRING 2019

FÖRÄNDRING 2019

Nettoflytt	448
Födelseöverskott	38
Födda	90
Döda	52
Totalt*	497

FÖRÄNDRING 2016 - 2019



* Inklusiv justering.

2,4

PERSONER I SNITT
PER HUSHÅLL 2019

HUSHÅLL 2019

Personer i hushållet	Antal hushåll	%	% Gbg
1 person	1 397	30,9	43,8
2 personer	1 377	30,5	27,6
3 personer	636	14,1	11,8
4 personer	798	17,7	10,5
5+ personer	312	6,9	6,3
Totalt antal hushåll	4 520		100,0
Barnhushåll			
(barnen under 18 år)	1 436	31,8	23,6
Hushåll med 3 barn eller fler	207	4,6	3,6
Ensamstående med barn	220	4,9	4,7

17,4%

ANDEL FÖDDA I
UTLANDET

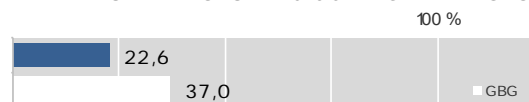
UTRIKES FÖDDA EFTER HDI OCH TID I SVERIGE

HDI-kategorier	-4 år	5-9 år	10- år
Låg + Medel + Okänt	286	60	159
Hög + Mycket hög	270	210	893
Totalt	556	270	1 052

VANLIGASTE FÖDELSELÄNDERNA I GBG 2019

Födelseland	Antal	%	% Gbg
Iran	273	2,5	2,2
Irak	48	0,4	2,2
Somalia	20	0,2	1,6
Syrien	130	1,2	1,4
Bosnien - Hercegovina	33	0,3	1,2
Indien	77	0,7	1,1
Polen	86	0,8	1,0
Finland	44	0,4	1,0
Jugoslavien	34	0,3	1,0
Turkiet	41	0,4	0,9
Övriga länder	1 120	10,2	13,8
Totalt	1 906	17,4	27,5

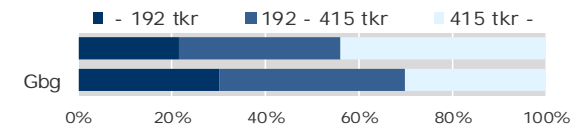
ANDEL UTL. BAKGRUND 2019 JÄMFÖRT MED GBG



398 300 kr

MEDELINKOMST
2018

INKOMSTFÖRD. 2018 JÄMFÖRT MED GBG 20-64 ÅR

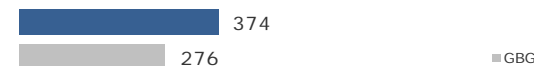


MEDELINKOMST 2018 (kr)

Ålder	Kvinnor	Män	Samtliga
20 - 24	138 800	164 400	152 000
25 - 29	208 700	261 500	238 500
30 - 44	362 600	458 300	408 500
45 - 64	450 200	589 000	518 900
65 -	262 200	434 300	343 000
20 och äldre	339 900	458 800	398 300

BILINNEHAV 2019 JÄMFÖRT MED GÖTEBORG

Antal bilar per 1 000 personer



55

PERSONER I
LÅNGTIDSBEROENDE
2018

PERSONER MED UTBETALT EKONOMISKT BISTÅND

	2016	2017	2018
Personer med registrerat bistånd	90	90	190
- varav i minst 10 månader	34	37	55

OHÅLSOTAL 2019 JÄMFÖRT MED GÖTEBORG

Antal ersatta dagar per person



OHÅLSOTAL, ERSATTA DAGAR PER PERSON 2019

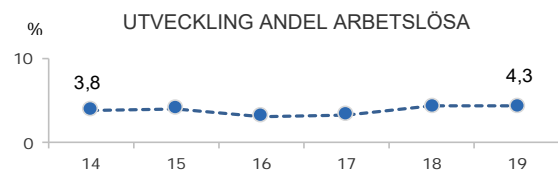
	Kvinnor	Män	Samtliga
Utl. bakgr.	13,6	14,0	13,8
Sv. bakgr.	21,5	14,6	18,0
Samtliga	19,3	14,4	16,8
Samtliga i Gbg	24,7	17,6	21,1

4,3%

ARBETSLÖSHET

ÖPPET ARBETSLÖSA SAMT I PROGRAM, OKT 2019

	Kvinnor	Män	Samtliga	%	% Gbg
18 - 24	10	21	31	4,3	4,6
25 - 29	12	18	30	5,6	5,0
30 - 44	46	38	84	4,9	6,4
45 - 64	50	42	92	3,7	6,0
18 - 64	118	119	237	4,3	5,8
Född utoml.	77	69	146	12,4	11,4
Född i Sve.	41	50	91	2,1	3,0



FÖRVÄRVSARBETANDE 2018

	Kvinnor	Män	Samtliga	%	% Gbg
18 - 24	213	228	441	55,1	55,5
25 - 29	167	227	394	72,2	74,4
30 - 44	863	806	1 669	87,3	81,1
45 - 64	1 170	1 148	2 318	87,2	78,3
65 - 74	123	171	294	25,6	22,1
25 - 64	2 200	2 181	4 381	85,7	78,8
Utl. Bakgr.	507	472	979	76,0	67,5
Sv. Bakgr.	1 693	1 709	3 402	88,9	86,0

41,9%

ANDEL MED EFTERGymNASIAL
UTBILDNING 3 ÅR ELLER LÄNGRE

ANDEL (%) HÖGSTA UTBILDNINGSNIVÅ 2019

	Förgymnasial		Eftergymnasial	
	%	% Gbg	3 år och längre	% Gbg
18-24	24,2	21,4	6,1	7,8
25-29	10,0	7,4	30,4	37,8
30-44	5,9	9,1	45,3	43,0
45-64	6,0	12,5	42,4	29,6
65-74	13,8	19,9	34,2	26,2
25 - 64	6,5	10,2	41,9	36,6
Kvinnor	5,7	9,3	45,0	40,8
Män	7,2	11,0	38,8	32,7

89,2%

BEHÖRIGA MINST TILL
YRKESPROGRAM

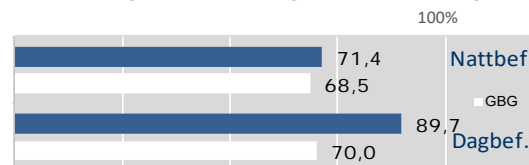
GYMNASIEBEHÖRIGHET 2019

	Kvinnor	Män	Samtliga	%	% Gbg
Yrkesf.	56	60	116	89,2	80,9
ES	56	57	113	86,9	80,3
EK, HU, SA	56	56	112	86,2	79,0
NA, TE	55	57	112	86,2	78,1

1,3

SJÄLVFÖRSÖRJNINGSGRAD

ANDEL SOM ARBETAR INOM PRIVAT NÄRINGS-LIV



2018 ANSTÄLLDA I OLIKA BRANSCHER 16-74 år

	Dagbefolkn.		Nattbefolkning	
	Antal	Antal	%	% Gbg
Handel	2 906	725	14,1	11,5
Företagstjänster	915	853	16,6	16,4
Byggverksamhet	640	226	4,4	4,7
Tillverkning & utvinning	465	630	12,3	11,7
Vård & sociala tjänster	458	714	13,9	14,6
Utbildning	357	488	9,5	10,4
Info. & kommunikation	309	347	6,8	5,4
Kulturella & pers. tjänster	163	183	3,6	4,6
Finans & försäkring	140	114	2,2	1,5
Offentlig förv. & försvar	124	290	5,7	5,8
Hotell & restaurang	108	150	2,9	4,4
Transport & magasinering	105	227	4,4	5,6
Fastighetsverksamhet	66	99	1,9	1,8
Okänd verksamhet	10	31	0,6	0,7
Jord-, skogsbruk & fiske	..	6	0,1	0,2
Energi & miljö	..	48	0,9	0,7
Totalt	6 775	5 131		

49,1%

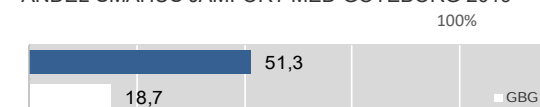
BOSTÄDER
BYGGDA 1961 -70

BYGGNADSÅR I 10 - ÅRSINTERVALL 2019

(exkl specialbostäder och uppgift saknas)

År	Småhus	Flerbostad	Totalt	%	% Gbg
- 1940	178	16	194	4,3	18,8
41 - 50	78	4	82	1,8	8,7
51 - 60	92	0	92	2,0	13,3
61 - 70	539	1 697	2 236	49,1	21,8
71 - 80	1 144	0	1 144	25,1	12,4
81 - 90	101	0	101	2,2	4,5
91 - 00	66	64	130	2,9	3,0
01 - 10	88	16	104	2,3	4,3
11 -	53	351	404	8,9	6,8

ANDEL SMÅHUS JÄMFÖRT MED GÖTEBORG 2019



ANTAL BOSTÄDER EFTER AREA 2019

(exkl uppgift saknas)

Kvm	Småhus	Flerbostad	Totalt	%	% Gbg
-40	8	348	356	7,8	14,7
41-60	15	310	325	7,1	24,3
61-80	54	1 055	1 109	24,3	27,8
81-100	73	412	485	10,6	13,8
101-120	625	87	712	15,6	7,5
121-	1 564	5	1 569	34,4	12,0
Totalt	2 339	2 217	4 556		

ÄGARKATEGORI 2019

	Småhus	Flerbostad	Totalt	%	% Gbg
Hyresrätt	51	1 633	1 684	37,0	53,6
Allmännyttan	0	48	48	1,1	26,2
Övriga	51	1 585	1 636	35,9	27,4
Bostadsrätt	5	584	589	12,9	29,1
Äganderätt	2 283	0	2 283	50,1	17,3
Tot. bostäder	2 339	2 217	4 556		

NYBYGGNATION - FÄRDIGSTÄLLDA BOSTÄDER

	2015	2016	2017	2018	2019
Småhus	3	8	12	6	3
Flerbostadshus	0	0	0	57	261
Totalt	3	8	12	63	264

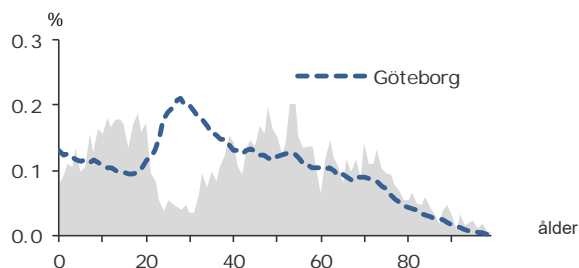
3 444

FOLKMÄNGD 2019

BEFOLKNING EFTER ÅLDER 2019

Ålder	Kvinnor	Män	Samtliga	%
0	12	16	28	0,8
1 - 5	90	94	184	5,3
6	17	19	36	1,0
7 - 9	79	75	154	4,5
10 - 12	81	92	173	5,0
13 - 15	92	89	181	5,3
16 - 18	82	88	170	4,9
19 - 24	87	122	209	6,1
25 - 29	42	39	81	2,4
30 - 44	262	251	513	14,9
45 - 64	488	501	989	28,7
65 - 74	186	191	377	10,9
75 - 84	113	117	230	6,7
85-	73	46	119	3,5
Samtliga	1 704	1 740	3 444	100

ÅLDERSSTRUKTUR JÄMFÖRT MED GÖTEBORG



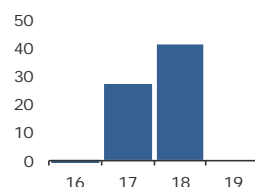
0

BEFOLKNINGS-
FÖRÄNDRING 2019

FÖRÄNDRING 2019

Nettoflytt	-3
Födelseöverskott	-3
Födda	27
Döda	30
Totalt*	0

FÖRÄNDRING 2016 - 2019



* Inklusive justering.

2,9

PERSONER I SNITT
PER HUSHÅLL 2019

HUSHÅLL 2019

Personer i hushållet	Antal hushåll	%	% Gbg
1 person	213	17,7	43,8
2 personer	382	31,8	27,6
3 personer	184	15,3	11,8
4 personer	288	24,0	10,5
5+ personer	134	11,2	6,3
Totalt antal hushåll	1 201		100,0
Barnhushåll	452	37,6	23,6
(barnen under 18 år)			
Hushåll med 3 barn eller fler	87	7,2	3,6
Ensamstående med barn	21	1,7	4,7

14,5%

ANDEL FÖDDA I
UTLANDET

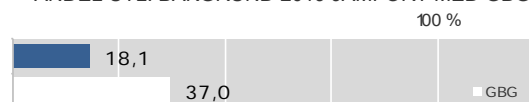
UTRIKES FÖDDA EFTER HDI OCH TID I SVERIGE

HDI-kategorier	-4 år	5-9 år	10- år
Låg + Medel + Okänt	26	7	38
Hög + Mycket hög	121	54	247
Totalt	147	61	285

VANLIGASTE FÖDELSELÄNDERNA I GBG 2019

Födelseland	Antal	%	% Gbg
Iran	72	2,1	2,2
Irak	2,2
Somalia	1,6
Syrien	1,4
Bosnien - Hercegovina	1,2
Indien	14	0,4	1,1
Polen	18	0,5	1,0
Finland	16	0,5	1,0
Jugoslavien	1,0
Turkiet	14	0,4	0,9
Övriga länder	341	9,9	13,8
Totalt	500	14,5	27,5

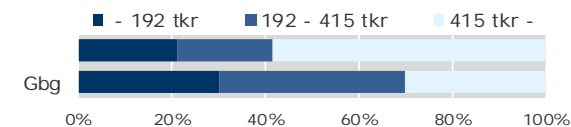
ANDEL UTL. BAKGRUND 2019 JÄMFÖRT MED GBG



570 500 kr

MEDELINKOMST
2018

INKOMSTFÖRD. 2018 JÄMFÖRT MED GBG 20-64 ÅR



MEDELINKOMST 2018 (kr)

Ålder	Kvinnor	Män	Samtliga
20 - 24	119 600	135 600	127 800
25 - 29	181 400	175 700	178 300
30 - 44	483 400	677 700	576 800
45 - 64	521 600	983 800	758 100
65 -	310 500	619 500	462 800
20 och äldre	413 900	726 400	570 500

BILINNEHAV 2019 JÄMFÖRT MED GÖTEBORG

Antal bilar per 1 000 personer

PERSONER I
LÅNGTIDSBEROENDE
2018

PERSONER MED UTBETALT EKONOMISKT BISTÅND

	2016	2017	2018
Personer med registrerat bistånd	11
- varav i minst 10 månader

OHÅLSOTAL 2019 JÄMFÖRT MED GÖTEBORG

Antal ersatta dagar per person



OHÅLSOTAL, ERSATTA DAGAR PER PERSON 2019

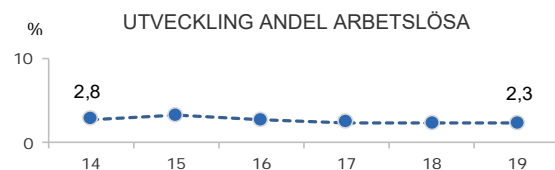
	Kvinnor	Män	Samtliga
Utl. bakgr.	19,0	4,8	11,7
Sv. bakgr.	10,1	5,4	7,7
Samtliga	12,1	5,3	8,6
Samtliga i Gbg	24,7	17,6	21,1

2,3%

ARBETSLÖSHET

ÖPPET ARBETSLÖSA SAMT I PROGRAM, OKT 2019

	Kvinnor	Män	Samtliga	%	% Gbg
18 - 24	4,6
25 - 29	5,0
30 - 44	8	7	15	2,9	6,4
45 - 64	13	10	23	2,3	6,0
18 - 64	21	22	43	2,3	5,8
Född utoml.	7	7	14	3,9	11,4
Född i Sve.	14	15	29	1,9	3,0



FÖRVÄRVSARBETANDE 2018

	Kvinnor	Män	Samtliga	%	% Gbg
18 - 24	66	60	126	49,0	55,5
25 - 29	26	37	63	60,6	74,4
30 - 44	240	225	465	88,4	81,1
45 - 64	401	433	834	87,2	78,3
65 - 74	47	73	120	31,3	22,1
25 - 64	667	695	1 362	85,9	78,8
Utl. Bakgr.	125	133	258	75,2	67,5
Sv. Bakgr.	542	562	1 104	88,8	86,0

52,9%

ANDEL MED EFTERGymNASIAL
UTBILDNING 3 ÅR ELLER LÄNGRE

ANDEL (%) HÖGSTA UTBILDNINGSNIVÅ 2019

	Förgymnasial		Eftergymnasial	
	%	% Gbg	%	% Gbg
18-24	24,8	21,4	4,0	7,8
25-29	7,4	7,4	23,5	37,8
30-44	2,3	9,1	59,8	43,0
45-64	3,2	12,5	51,7	29,6
65-74	5,0	19,9	44,6	26,2
25 - 64	3,2	10,2	52,9	36,6
Kvinnor	2,7	9,3	54,8	40,8
Män	3,7	11,0	50,9	32,7

100,0%

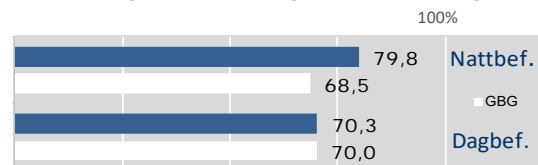
BEHÖRIGA MINST TILL
YRKESPROGRAM

GYMNASIEBEHÖRIGHET 2019

	Kvinnor	Män	Samtliga	%	% Gbg
Yrkesf.	14	24	38	100,0	80,9
ES	14	24	38	100,0	80,3
EK, HU, SA	14	23	37	97,4	79,0
NA, TE	14	24	38	100,0	78,1

0,5

SJÄLVFÖRSÖRJNINGSGRAD

ANDEL SOM ARBETAR INOM PRIVAT NÄRINGS-
LIV

2018 ANSTÄLLDA I OLIKA BRANSCHER 16-74 ÅR

	Dagbefolk.		Nattbefolkning	
	Antal	Antal	%	% Gbg
Företagstjänster	151	322	19,9	16,4
Utbildning	148	111	6,9	10,4
Vård & sociala tjänster	137	200	12,4	14,6
Kulturella & pers. tjänster	96	62	3,8	4,6
Handel	68	282	17,4	11,5
Byggverksamhet	67	50	3,1	4,7
Hotell & restaurang	29	40	2,5	4,4
Fastighetsverksamhet	25	48	3,0	1,8
Info. & kommunikation	20	96	5,9	5,4
Transport & magasinering	11	48	3,0	5,6
Energi & miljö	8	16	1,0	0,7
Okänd verksamhet	8	12	0,7	0,7
Finans & försäkring	5	51	3,2	1,5
Jord-, skogsbruk & fiske	..	6	0,4	0,2
Offentlig förv. & försvar	..	70	4,3	5,8
Tillverkning & utvinning	..	203	12,6	11,7
Totalt	778	1 617		

16,8%

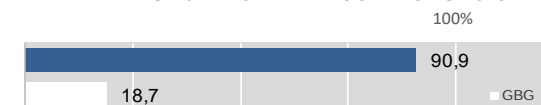
BOSTÄDER
BYGGDA 1971 -80

BYGGNADSÅR I 10 - ÅRSINTERVALL 2019

(exkl specialbostäder och uppgift saknas)

År	Småhus	Flerbostad	Totalt	%	% Gbg
- 1940	156	2	158	13,2	18,8
41 - 50	56	0	56	4,7	8,7
51 - 60	62	1	63	5,2	13,3
61 - 70	199	0	199	16,6	21,8
71 - 80	202	0	202	16,8	12,4
81 - 90	65	0	65	5,4	4,5
91 - 00	122	1	123	10,2	3,0
01 - 10	187	20	207	17,2	4,3
11 -	57	6	63	5,2	6,8

ANDEL SMÅHUS JÄMFÖRT MED GÖTEBORG 2019



ANTAL BOSTÄDER EFTER AREA 2019

(exkl uppgift saknas)

Kvm	Småhus	Flerbostad	Totalt	%	% Gbg
-40	5	78	83	6,9	14,7
41-60	4	2	6	0,5	24,3
61-80	9	12	21	1,7	27,8
81-100	37	6	43	3,6	13,8
101-120	73	6	79	6,6	7,5
121-	964	5	969	80,7	12,0
Totalt	1 092	109	1 201		

ÄGARKATEGORI 2019

	Småhus	Flerbostad	Totalt	%	% Gbg
Hyresrätt	20	83	103	8,6	53,6
Allmännyttan	0	0	0	0,0	26,2
Övriga	20	83	103	8,6	27,4
Bostadsrätt	49	26	75	6,2	29,1
Äganderätt	1 037	0	1 037	86,3	17,3
Tot. bostäder	1 106	109	1 215		

NYBYGGNATION - FÄRDIGSTÄLLDA BOSTÄDER

	2015	2016	2017	2018	2019
Småhus	9	5	5	8	6
Flerbostadshus	0	6	0	0	0
Totalt	9	11	5	8	6

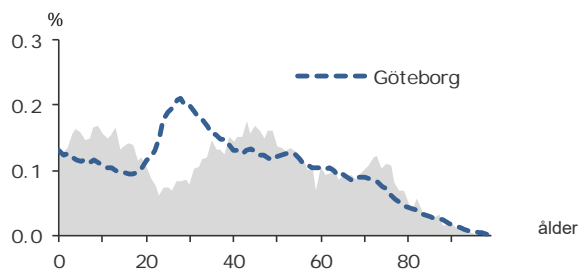
13 185

FOLKMÄNGD 2019

BEFOLKNING EFTER ÅLDER 2019

Ålder	Kvinnor	Män	Samtliga	%
0	88	86	174	1,3
1 - 5	463	512	975	7,4
6	88	104	192	1,5
7 - 9	311	327	638	4,8
10 - 12	293	314	607	4,6
13 - 15	288	284	572	4,3
16 - 18	256	265	521	4,0
19 - 24	315	376	691	5,2
25 - 29	253	264	517	3,9
30 - 44	1 383	1 243	2 626	19,9
45 - 64	1 645	1 605	3 250	24,6
65 - 74	731	596	1 327	10,1
75 - 84	444	411	855	6,5
85-	133	107	240	1,8
Samtliga	6 691	6 494	13 185	100

ÅLDERSSTRUKTUR JÄMFÖRT MED GÖTEBORG



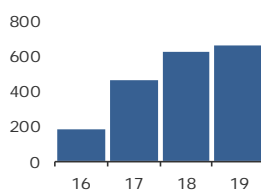
+ 661

BEFOLKNINGS-
FÖRÄNDRING 2019

FÖRÄNDRING 2019

Nettoflytt	555
Födelseöverskott	103
Födda	166
Döda	63
Totalt*	661

FÖRÄNDRING 2016 - 2019



* Inklusiv justering.

2,7

PERSONER I SNITT
PER HUSHÅLL 2019

HUSHÅLL 2019

Personer i hushållet	Antal hushåll	%	% Gbg
1 person	1 133	22,8	43,8
2 personer	1 513	30,4	27,6
3 personer	768	15,4	11,8
4 personer	1 180	23,7	10,5
5+ personer	377	7,6	6,3
Totalt antal hushåll	4 971		100,0
Barnhushåll	1 954	39,3	23,6
(barnen under 18 år)			
Hushåll med 3 barn eller fler	253	5,1	3,6
Ensamstående med barn	217	4,4	4,7

9,3%

ANDEL FÖDDA I
UTLANDET

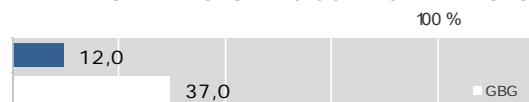
UTRIKES FÖDDA EFTER HDI OCH TID I SVERIGE

HDI-kategorier	-4 år	5-9 år	10- år
Låg + Medel + Okänt	19	20	104
Hög + Mycket hög	280	164	625
Totalt	299	184	729

VANLIGASTE FÖDELSELÄNDERNA I GBG 2019

Födelseland	Antal	%	% Gbg
Iran	137	1,0	2,2
Irak	28	0,2	2,2
Somalia	1,6
Syrien	1,4
Bosnien - Hercegovina	23	0,2	1,2
Indien	21	0,2	1,1
Polen	58	0,4	1,0
Finland	37	0,3	1,0
Jugoslavien	24	0,2	1,0
Turkiet	13	0,1	0,9
Övriga länder	878	6,7	13,8
Totalt	1 230	9,3	27,5

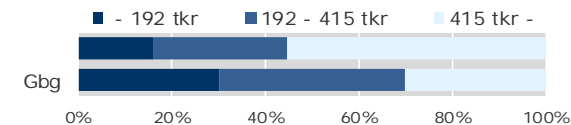
ANDEL UTL. BAKGRUND 2019 JÄMFÖRT MED GBG



471 400 kr

MEDELINKOMST
2018

INKOMSTFÖRD. 2018 JÄMFÖRT MED GBG 20-64 ÅR



MEDELINKOMST 2018 (kr)

Ålder	Kvinnor	Män	Samtliga
20 - 24	133 700	159 300	147 100
25 - 29	247 600	272 600	260 100
30 - 44	406 500	572 800	485 300
45 - 64	489 500	747 300	617 200
65 -	289 300	475 200	374 500
20 och äldre	380 100	569 600	471 400

BILINNEHAV 2019 JÄMFÖRT MED GÖTEBORG

Antal bilar per 1 000 personer

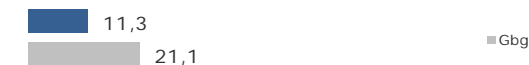
PERSONER I
LÅNGTIDSBEROENDE
2018

PERSONER MED UTBETALT EKONOMISKT BISTÅND

	2016	2017	2018
Personer med registrerat bistånd	18	19	21
- varav i minst 10 månader

OHÅLSOTAL 2019 JÄMFÖRT MED GÖTEBORG

Antal ersatta dagar per person



OHÅLSOTAL, ERSATTA DAGAR PER PERSON 2019

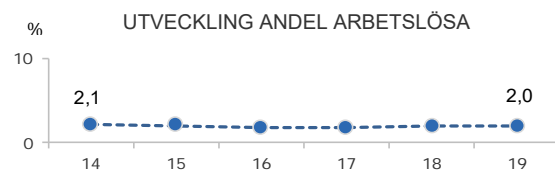
	Kvinnor	Män	Samtliga
Utl. bakgr.	11,8	8,1	10,1
Sv. bakgr.	13,9	9,1	11,5
Samtliga	13,6	9,0	11,3
Samtliga i Gbg	24,7	17,6	21,1

2,0%

ARBETSLÖSHET

ÖPPET ARBETSLÖSA SAMT I PROGRAM, OKT 2019

	Kvinnor	Män	Samtliga	%	% Gbg
18 - 24	16	1,9	4,6
25 - 29	11	2,3	5,0
30 - 44	25	13	38	1,5	6,4
45 - 64	41	32	73	2,3	6,0
18 - 64	77	61	138	2,0	5,8
Född utoml.	25	13	38	4,6	11,4
Född i Sve.	52	48	100	1,6	3,0



FÖRVÄRVSARBETANDE 2018

	Kvinnor	Män	Samtliga	%	% Gbg
18 - 24	219	275	494	58,7	55,5
25 - 29	159	152	311	74,2	74,4
30 - 44	1 173	1 073	2 246	92,4	81,1
45 - 64	1 424	1 434	2 858	91,3	78,3
65 - 74	153	178	331	24,5	22,1
25 - 64	2 756	2 659	5 415	90,5	78,8
Utl. Bakgr.	342	335	677	82,3	67,5
Sv. Bakgr.	2 414	2 324	4 738	91,9	86,0

49,1%

ANDEL MED EFTERGYMNASIAL
UTBILDNING 3 ÅR ELLER LÄNGRE

ANDEL (%) HÖGSTA UTBILDNINGSNIVÅ 2019

	Förgymnasial		Eftergymnasial	
	%	% Gbg	%	% Gbg
18-24	23,9	21,4	5,2	7,8
25-29	6,6	7,4	35,6	37,8
30-44	2,2	9,1	58,1	43,0
45-64	3,8	12,5	44,0	29,6
65-74	11,0	19,9	38,9	26,2
25 - 64	3,4	10,2	49,1	36,6
Kvinnor	2,5	9,3	53,9	40,8
Män	4,3	11,0	44,0	32,7

95,7%

BEHÖRIGA MINST TILL
YRKESPROGRAM

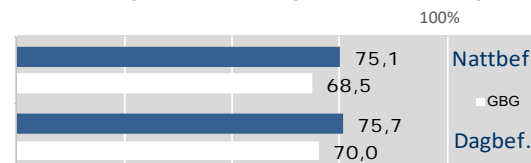
GYMNASIEBEHÖRIGHET 2019

	Kvinnor	Män	Samtliga	%	% Gbg
Yrkesf.	93	83	176	95,7	80,9
ES	92	83	175	95,1	80,3
EK, HU, SA	92	82	174	94,6	79,0
NA, TE	92	81	173	94,0	78,1

0,4

SJÄLVFÖRSÖRJNINGSGRAD

ANDEL SOM ARBETAR INOM PRIVAT NÄRINGS-LIV



2018 ANSTÄLLDA I OLIKA BRANSCHER 16-74 år

	Dagbefolk.		Nattbefolkning	
	Antal	Antal	%	% Gbg
Utbildning	489	586	9,4	10,4
Vård & sociala tjänster	479	728	11,6	14,6
Handel	429	977	15,6	11,5
Företagstjänster	318	1 153	18,4	16,4
Tillverkning & utvinning	146	708	11,3	11,7
Kulturella & pers. tjänster	133	243	3,9	4,6
Byggverksamhet	80	284	4,5	4,7
Info. & kommunikation	66	427	6,8	5,4
Transport & magasinering	32	227	3,6	5,6
Hotell & restaurang	29	146	2,3	4,4
Fastighetsverksamhet	24	146	2,3	1,8
Jord-, skogsbruk & fiske	16	16	0,3	0,2
Finans & försäkring	15	191	3,1	1,5
Okänd verksamhet	12	27	0,4	0,7
Offentlig förv. & försvar	..	341	5,5	5,8
Energi & miljö	..	55	0,9	0,7
Totalt	2 278	6 255		

32,6%

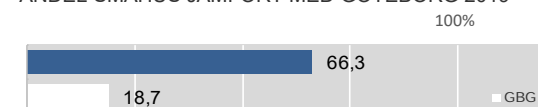
BOSTÄDER
BYGGDA 1971 -80

BYGGNADSÅR I 10 - ÅRSINTERVALL 2019

(exkl specialbostäder och uppgift saknas)

År	Småhus	Flerbostad	Totalt	%	% Gbg
- 1940	290	13	303	5,8	18,8
41 - 50	82	0	82	1,6	8,7
51 - 60	109	0	109	2,1	13,3
61 - 70	345	0	345	6,6	21,8
71 - 80	1 354	338	1 692	32,6	12,4
81 - 90	273	1	274	5,3	4,5
91 - 00	285	77	362	7,0	3,0
01 - 10	402	102	504	9,7	4,3
11 -	304	1 098	1 402	27,0	6,8

ANDEL SMÅHUS JÄMFÖRT MED GÖTEBORG 2019



ANTAL BOSTÄDER EFTER AREA 2019

(exkl uppgift saknas)

Kvm	Småhus	Flerbostad	Totalt	%	% Gbg
-40	24	209	233	4,5	14,7
41-60	45	335	380	7,3	24,3
61-80	88	579	667	12,8	27,8
81-100	157	499	656	12,6	13,8
101-120	691	67	758	14,6	7,5
121-	2 438	64	2 502	48,2	12,0
Totalt	3 443	1 753	5 196		

ÄGARKATEGORI 2019

	Småhus	Flerbostad	Totalt	%	% Gbg
Hysesrätt	44	559	603	11,6	53,6
Allmännyttan	6	374	380	7,3	26,2
Övriga	38	185	223	4,3	27,4
Bostadsrätt	133	1 194	1 327	25,5	29,1
Äganderätt	3 270	0	3 270	62,9	17,3
Tot. bostäder	3 447	1 753	5 200		

NYBYGGNATION - FÄRDIGSTÄLLDA BOSTÄDER

	2015	2016	2017	2018	2019
Småhus	55	27	53	24	69
Flerbostadshus	44	12	230	261	292
Totalt	99	39	283	285	361