



Tekniska krav och anvisningar

SRÖ-system

Underlag för integration av ELF

Dokumentet gäller för följande verksamheter:

Bostad med särskild service, Förskola, Grundskola, Gymnasieskola, Kontor, Äldreboende

Dokumentet gäller för:

Nybyggnad, Ombyggnad



Innehåll

Innehåll.....	2
1. Allmän beskrivning	3
2. Exempelkod.....	3
3. Taggstruktur	6
4. Presentation i ÖS och HMI	7
5. Egenkontroll	9



1. Allmän beskrivning

För att ge möjlighet att påverka värme- och luftbehandlingssystemen från ett överordnat system ska alla manöver- och reglerfunktioner förses med programtaggar med namn och funktioner som beskrivs i detta dokument.

2. Exempelkod

De logiska funktionerna som ska programmeras i DDC beskrivs nedan i form av programblock, beskrivningarna är enbart menade att ge en överblick över de tänkta funktionerna och ska inte ses som färdiga lösningar.

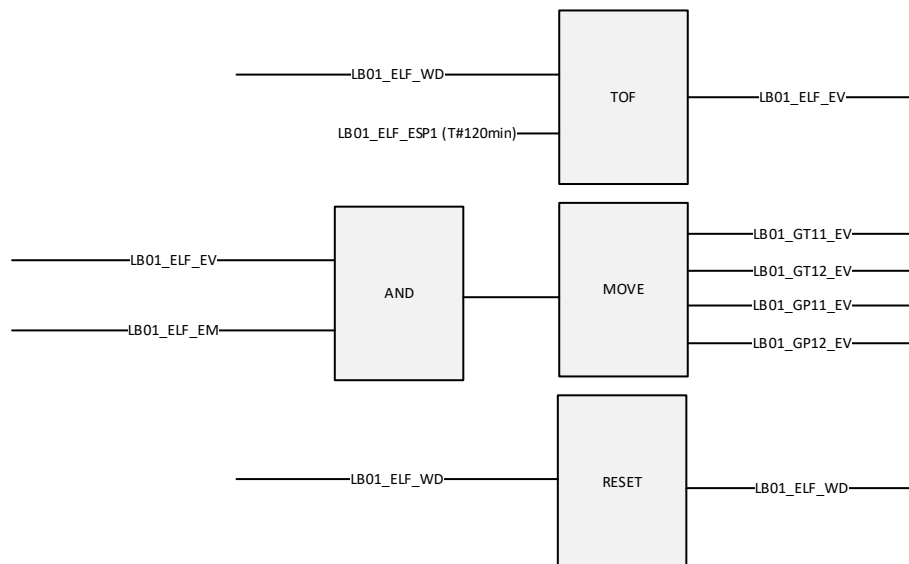
I de fall man uppfattar att exempelblock i detta dokument strider mot den beskrivna funktionen i driftkortet gäller texten i driftkortet. Man har som leverantör även en skyldighet att vid oklarheter kontakta Lokalförvaltningen för att diskutera hur funktionerna ska tolkas.

2.1. Watchdog

Varje system har en egen separat watchdog-funktion.

- Överstyrande system skriver värde "1" i systemets watchdogtagg WD.
- PLC kontrollerar att taggen har fått värde "1" och skriver värde "0".
- Har värdet varit "0" längre än tiden som angetts i ESP1 skrivs värde "0" sätt ELF i pausläge, (EV = 0).
- När WD återigen har fått värde "1" aktiveras ELF genom att PLC skriver värde "1" till taggen EV.

Systemets ELF-status (EV) speglas vidare till övriga komponenter i systemet som har ELF-stöd.





2.2. Överstyrning av börvärde

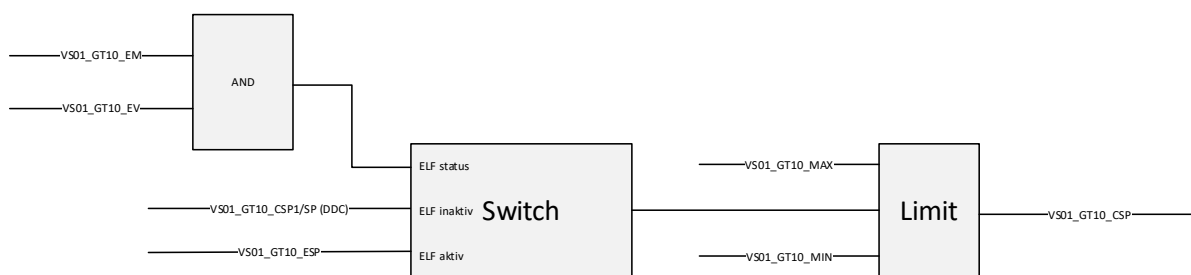
Aktivering av ELF-funktion görs via systemets övergripande EM-tagg, (ex LB01_ELF_EM) där 1=Aktiverad och 0=Inaktiverad.

Varje reglerande givare har en egen aktiveringstagg (ex LB01_GT10_EM) som styr om givarens funktion kommer att tillåtas att överstyras. Varje reglerande temperaturgivare kan överstyras individuellt medan de reglerande tryckgivare hanteras som en funktion (ex. LB01_GP11 och GP12). Detta innebär att GP12:s EM-värde är speglad från GP11. Systemets watchdog-status speglas till varje givare och avgör om ELF är pausad eller aktiv. (EV=1-Aktiv, 0-Pausad).

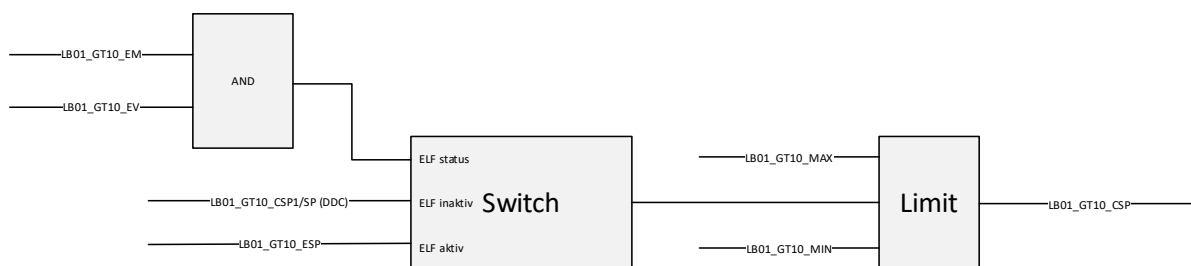
Lokalt beräknat börvärde sparas i CSP1, alternativt SP vid fast börvärde. Om ELF är aktiverad och aktiv ska ELF:s börvärde (ESP) skrivas till CSP. Annars är det lokalt beräknat börvärde i DDC (CSP1 alt. SP) som ska användas. Prioritetsordning mellan ELF och övriga driftfall beskrivs i driftkortsmall.

Min- och maxbegränsning delas med kurvan och ska alltid finnas. Saknas kurva skapas MIN- och MAX-taggar.

Exempel värmesystem



Exempel ventilationssystem





2.3. Överstyrning av pump

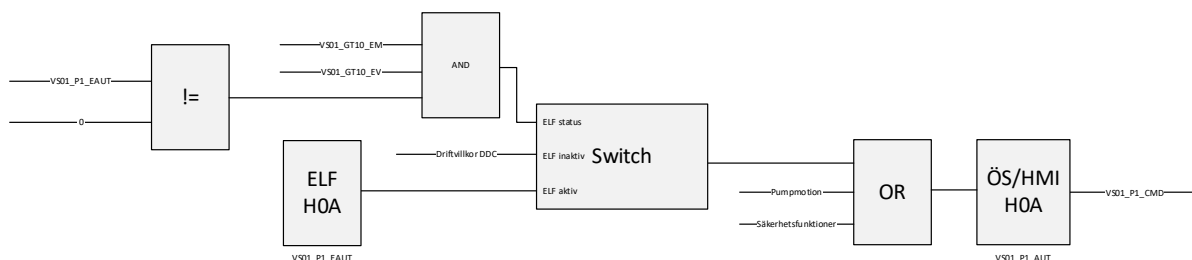
Aktivering av ELF-funktion görs via systemets EM-tagg. (EM=1-Aktiverad, 0-Ej aktiverad). Watchdogfunktionen avgör om ELF är pausad eller aktiv. (EV=1-Aktiv, 0-Pausad).

Om ELF är aktiverad och aktiv kommer pumpens driftsvillkor endast överstyras om EAUT står i TILL/FRÅN.

Extern överstyrning av pumpen tillåts endast om det lokala drifttillståndet står i AUTO.

EAUT ska programmeras så att följande villkor uppfylls:

- 0 – AUTO
- 1 – FRÅN
- 2 - TILL



2.4. Överstyrning av luftbehandlingsaggregat

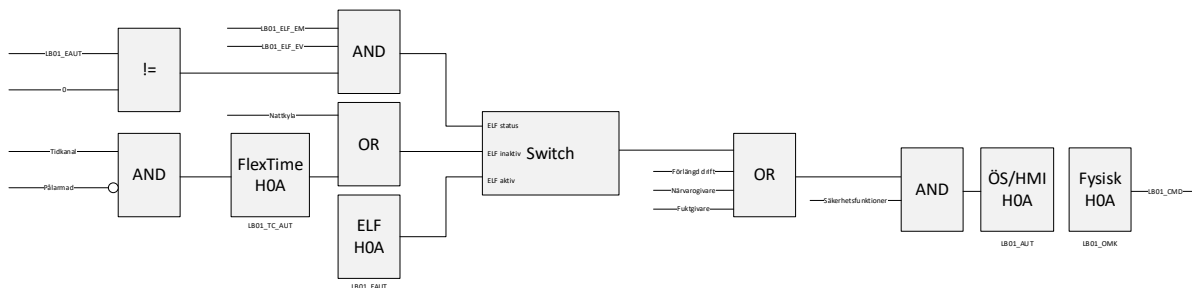
Aktivering av ELF-funktion görs via systemets EM-tagg (EM=1-Aktiverad och 0-Ej aktiverad). Systemets watchdog-funktion avgör om ELF är pausad eller aktiv. (EV=1-Aktiv, 0-Pausad).

Extern överstyrning av aggregatet tillåts endast om det lokala drifttillståndet står i AUTO.

Om ELF är aktiverad och aktiv ska

EAUT ska programmeras så att följande villkor uppfylls:

- 0 – AUTO
- 1 – FRÅN
- 2 - TILL



2.5. Tidskonstant

VS01-systemet förbereds med en tagg för att spara byggnadens tidskonstant. Ingen övrig logik kopplas till taggen. Om flera hus finns skapas en tagg på respektive hus VS-system.

 Göteborgs Stad Lokalförvaltningen	Dokumentansvarig Lars Arvidsson	Fastställare Ulf Krüger	Fastställt 2022-01-25
--	---	-----------------------------------	---------------------------------

3. Taggstruktur

Samtliga reglerande givare i värme och ventilationssystem ska kompletteras med följande taggar. Frysskyddsgivare och reglerande givare i VAV-zoner behöver inte ha överstyrningstaggar. Beskrivningstexten enligt nedanstående tabell ska användas i HMI och Citect.

Taggar med specifik betydelse

Tagg	Beskrivning i HMI + ÖS
Värmesystem	
100100_00_VS01_ETF_ECV	ETF: Tidskonstant (min)
100100_00_VS01_ETF_EM	ETF: Överstyrning aktiverad (1-Aktiverad, 0-Ej aktiverad)
100100_00_VS01_ETF_EV	ETF: Överstyrning status (1-Aktiv, 0-Pausad)
100100_00_VS01_ETF_WD	ETF: Watchdog
100100_00_VS01_ETF_ESP1	ETF: Frånslagsfördröjning WD (min)
100100_00_VS01_GT10_EM	ETF: Överstyrning aktiverad (1-Aktiverad, 0-Ej aktiverad)
100100_00_VS01_GT10_EV	ETF: Överstyrning status (1-Aktiv, 0-Pausad) {Speglad från ETF_EV}
100100_00_VS01_GT10_ESP	ETF: Börvärde från externt system
100100_00_VS01_GT10_CSP1/SP1	Lokalt (beräknat) börvärde i DDC
100100_00_VS01_GT10_CSP/SP	Aktuellt styrande börvärde (ESP eller CSP1)
100100_00_VS01_P1_EAUT	ETF: Överstyrning (0-AUTO, 1-FRÅN, 2=TILL)
Ventilationssystem	
100100_00_LB01_ETF_EM	ETF: Överstyrning aktiverad (1-Aktiverad, 0-Ej aktiverad)
100100_00_LB01_ETF_EV	ETF: Överstyrning status (1-Aktiv, 0-Pausad)
100100_00_LB01_ETF_WD	ETF: Watchdog
100100_00_LB01_ETF_ESP1	ETF: Frånslagsfördröjning WD (min)
100100_00_LB01_GT10_EM	ETF: Överstyrning aktiverad (EM=1-Aktiverad, 0-Ej aktiverad)
100100_00_LB01_GT10_EV	ETF: Överstyrning status (1-Aktiv, 0-Pausad) {Speglad från ETF_EV}
100100_00_LB01_GT10_ESP	ETF: Börvärde från externt system
100100_00_LB01_GT10_CSP1/SP	Lokalt (beräknat) börvärde i DDC
100100_00_LB01_GT10_CSP	Aktuellt styrande börvärde (ESP eller CSP1/SP)
100100_00_LB01_P1_EAUT	ETF: Överstyrning pump (0-AUTO, 1-FRÅN, 2=TILL)
100100_00_LB01_EAUT	ETF: Överstyrning aggregat (0-AUTO, 1-FRÅN, 2=TILL)
100100_00_LB01_GP11_EM	ETF: Överstyrning aktiverad (EM=1-Aktiverad, 0-Ej aktiverad)
100100_00_LB01_GP11_EV	ETF: Överstyrning status (1-Aktiv, 0-Pausad) {Speglad från ETF_EV}
100100_00_LB01_GP11_ESP	ETF: Börvärde från externt system
100100_00_LB01_GP11_CSP1/SP1	Lokalt (beräknat) börvärde i DDC
100100_00_LB01_GP11_CSP/SP	Aktuellt styrande börvärde (ESP eller CSP1)
100100_00_LB01_GP12_EM	ETF: Speglat värde från 100100_00_LB01_GP11_EM
100100_00_LB01_GP12_EV	ETF: Speglat värde från 100100_00_LB01_GP11_EV
100100_00_LB01_GP12_ESP	ETF: Börvärde från externt system
100100_00_LB01_GP12_CSP1/SP1	Lokalt (beräknat) börvärde i DDC
100100_00_LB01_GP12_CSP/SP	Aktuellt styrande börvärde (ESP eller CSP1)



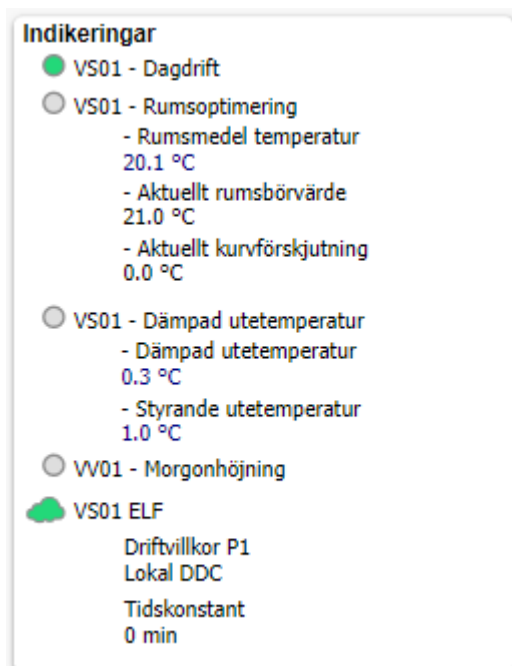
4. Presentation i ÖS och HMI

Nedanstående exempel är tagna från Web Port, motsvarande utförande i Citect och EBO. I Citect används geniet lf_misc.elf från _LF_Design för att visa ELF-symbol. Status på ELF indikeras som ett moln enligt följande:

Symbol	Villkor	Status
	GT10_EM=0	ELF är inaktiverad
	GT10_EM=1 & GT10_EV=0	ELF är aktiverad och pausad
	GT10_EM=1 & GT10_EV=1	ELF är aktiverad och aktiv

4.1. Indikering för systemet

Systemets indikering av ELF visas i översiktstablan för värmesystemet eller luftbehandlingsaggregatet. I VS01-systemet visas byggnadens tidskonstant. För ventilationssystem visas aggregatets överstyrda tillstånd. Driftvillkoret visas i klartext. Till exempel används ”Eget värde” i Web Port för att visa driftvillkor: _EAUT=0:_EAUT=Lokal DDC;_EAUT=1:_EAUT=Från;_EAUT=2:_EAUT=Till och för tidskonstanten används: list#_ECV



Figur 1 Systemets ELF indikering för ett värmesystem

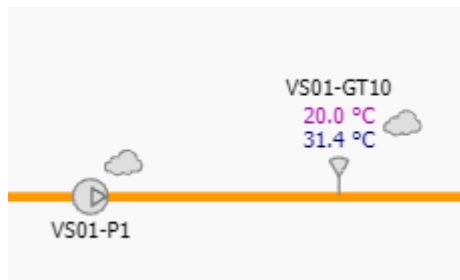
 Göteborgs Stad Lokalförvaltningen	Dokumentansvarig Lars Arvidsson	Fastställare Ulf Krüger	Fastställt 2022-01-25
--	---	-----------------------------------	---------------------------------



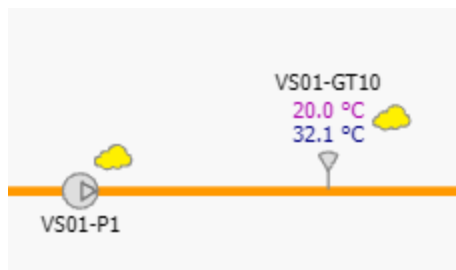
Figur 2 Systemets ELF indikering för ett luftbehandlingsaggregat

4.2. Indikering för komponenter

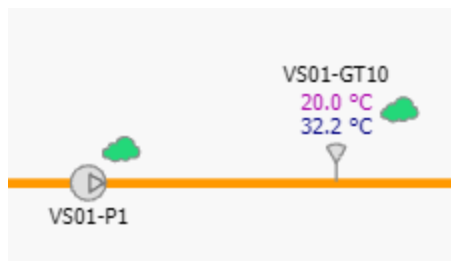
Status på ELF indikeras som ett moln för både pumpar och reglerande givare. Pumpens moln kopplas till systemets EM-tagga (ex VS01_ELF_EM) och reglerande givares moln kopplas till givarens EM-tagga (ex VS01_GT10_EM).




Figur 3 ELF är inaktiverad



Figur 4 ELF är aktiverad och pausad




Figur 5 ELF är aktiverad och aktiv

 Göteborgs Stad Lokalförvaltningen	Dokumentansvarig Lars Arvidsson	Fastställare Ulf Krüger	Fastställt 2022-01-25
--	---	-----------------------------------	---------------------------------

5. Egenkontroll

Följande kontrollpunkter ska av provas för varje system. Om det finns något aktivt överordnat system som skriver till watchdog ska detta inaktiveras. Nedan visas exempel för VS01-GT10.

Steg	Testfall	Aktivitet	Utfall
1	Inaktivera ELF för systemet	523160_02_VS01_ELF_EM = 0	Systemets moln är grått. Moln vid GT10 och P1 ska vara grått eller gult.
2	Inaktivera ELF för VS01-GT10	523160_02_VS01_GT10_EM = 0	Moln vid GT10 och P1 ska vara grått.
3	Överstyr pump	523160_02_VS01_P1_EAUT = 1	P1 ska inte ändra drifttillstånd. Driftvillkor P1 ska visa Från.
4	Överstyr pump	523160_02_VS01_P1_EAUT = 2	P1 ska inte ändra drifttillstånd. Driftvillkor P1 ska visa Till.
5	Överstyr pump	523160_02_VS01_P1_EAUT = 0	P1 ska inte ändra drifttillstånd. Driftvillkor P1 ska visa Lokal DDC.
6	Aktivera ELF för GT10	523160_02_VS01_GT10_EM = 1	Moln vid GT10 och P1 ska bli gult .
7	Aktivera ELF för systemet	523160_02_VS01_ELF_EM = 1	Systemets moln ska bli gult .
8	Uppdatera frånslagsfördröjning	523160_02_VS01_ELF_ESP1 = X	Frånslagsfördröjning för WD sätts till x min. Punkt 9-14 ska hinna testas av innan tiden går ut.
9	Simulera överstyrning av börvärde	523160_02_VS01_GT10_ESP = 1 grad över CSP1	Lokalt beräknat börvärde (CSP1) ska visas som CSP. Moln ska vara gult.
10	Aktivera watchdog	523160_02_VS01_ELF_WD = 1	Systemets, GT10s och pumpens moln ska bli gröna. GT10s ESP värde ska visas som CSP.
11	Överstyr pump	523160_02_VS01_P1_EAUT = 1	P1 ska stå still. Driftvillkor P1 ska visa Från.
12	Handkör pump TILL	Handkör pump i läge TILL	P1 ska startas. Handsymbol ska visas.
13	Handkör pump AUTO	Handkör pump i läge AUTO	P1 ska stå still. Handsymbol ska försvinna.
14	Överstyr pump	523160_02_VS01_P1_EAUT = 2	P1 ska köras. Driftvillkor P1 ska visa Till.
15	Invänta watchdog	Vänta tills x min har gått sedan punkt 8	Moln ska bli gult. Pump ska återgå till normalt drifttillstånd. CSP ska visa lokalt beräknat börvärde (CSP1)
16	Aktivera watchdog	523160_02_VS01_ELF_WD = 1	Systemets, GT10s och pumpens moln ska bli gröna. Beräknat börvärde (CSP) ska nu uppdateras till överstyrt börvärde (ESP). Pumpen ska vara i drift.

 Göteborgs Stad Lokalförvaltningen	Dokumentansvarig Lars Arvidsson	Fastställare Ulf Krüger	Fastställt 2022-01-25
---	---	-----------------------------------	---------------------------------

17 Överstyr pump	523160_02_VS01_P1_EAUT = 0	P1 ska återgå till normalt driftläge. Driftvillkor P1 ska visa Lokal DDC.
18 Uppdatera frånslagsfördröjning	523160_02_VS01_ETF_ESP1 = ursprungligt värde	
19 Inaktivera ELF för GT10	523160_02_VS01_GT10_EM = 0	Moln vid GT10 ska vara grått.
20 Inaktivera ELF för systemet	523160_02_VS01_ETF_EM = 0	Systemets moln ska vara grått.
21 Uppdatera tidskonstant	523160_02_VS01_ETF_ECV = valfritt värde	Värde ska visas i HMI och Citect.