

Göteborgsbladet 2020 - områdesfakta

I Göteborgsbladet hittar du den mest efterfrågade statistiken som beskriver Göteborg och dess delområden.

Produkten har funnits sedan 1997 och sett ungefär likadan ut fram tills 2010 då den fick ett helt nytt utseende. Göteborgsbladet är tänkt att snabbt ge en överblick över ett område och är samtidigt en bra hjälp när man vill jämföra olika områden.

Personer förvandlas till områdesstatistik

För att finnas med i statistiken måste man vara folkbokförd i Göteborgs kommun. Via folkbokföringen kopplas varje person till en fastighet. Varje fastighet är sedan kopplad till ett så kallat basområde (se figuren här till höger). Efter det är det möjligt att ta fram statistik för ett område. Statistiken som vi presenterar avser alltså endast folkbokförda personer i Göteborg. Det innebär t.ex. att asylsökande inte räknas med i befolkningsciffrorna.

Sekretess

All vår statistik sekretesshanteras. Det innebär att man inte ska kunna hitta en enskild person eller persons uppgifter.

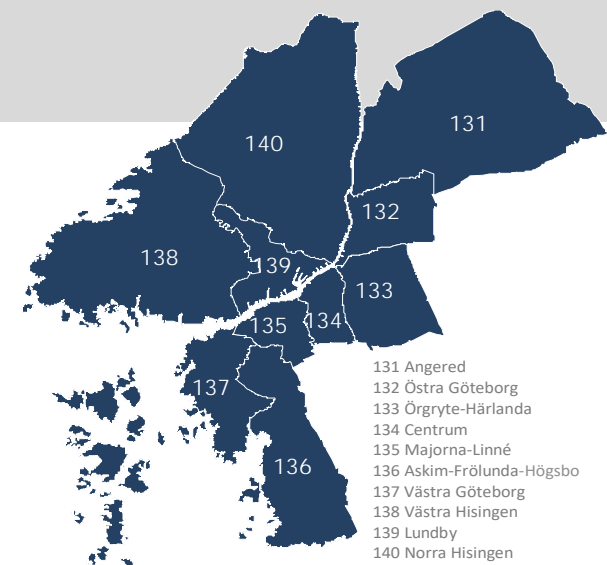
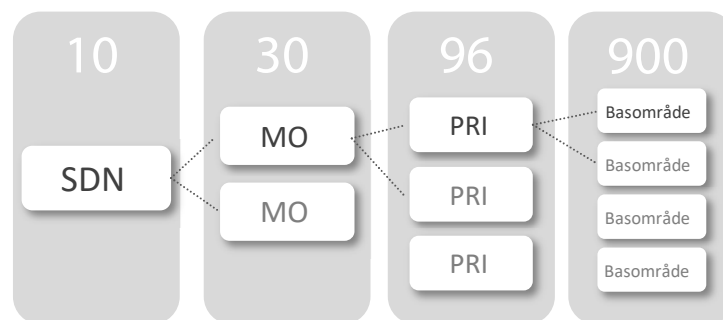
Källa

Befolkningsprognosen kommer från Stadsledningskontoret och valstatistiken kommer ifrån Valmyndigheten. All övrig statistik kommer ifrån Statistiska centralbyrån (SCB).

Stadens områdesindelning

Göteborgs stad är indelad i 10 stadsdelsnämndsområden (SDN). Varje SDN är indelat i ett antal mellanområden (MO), totalt 30 stycken. Dessa är i sin tur indelade i 96 primärområden (PRI). Alla PRI är uppbyggda av ett antal basområden, som är den minsta byggstenen i stadens officiella områdesindelning, det finns cirka 900 stycken. Inga gränser korsar varandra och samtliga delområden kan därmed aggregeras.

Målsättningen vid gränsdragningen för stadens basområden har varit att få en så likartad bebyggelse som möjligt. Hänsyn har bland annat tagits till fasta barriärer, markanvändning, trafik- och serviceförsörjning.



Mer statistik!

Mer statistik samt detaljerade kartor hittar du på vår hemsida:

<http://statistik.goteborg.se>

Har du frågor kring statistiken?

Kontakta oss på Statistik och Analys:

statistisk.analys@stadshuset.goteborg.se

Göteborgsbladet 2020 - definitioner

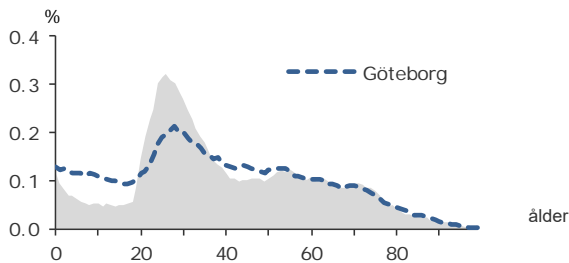
År	Uppgifterna avser den 31 december om inget annat anges.	Ohälsotal	Antal dagar per person i befolkningen 16-64 år med ersättning från Försäkringskassan i form av sjukpenning, rehabiliteringspenning samt sjuk- och aktivitetsersättning. Observera att jämförelse över tid inte är möjlig då antal dagar som ingår i definitionen har ändrats vid ett flertal tillfällen.
Åldersstruktur	Åldersstrukturdiagrammet visar hur stor andel av befolkningen som varje åttårsklass utgör av den totala befolkningen.	Arbetslöshet	Öppet arbetslösa samt personer i program med aktivitetsstöd. Definitionen av öppet arbetslösa är personer registrerade vid arbetsförmedling inom sökandekategori 11+96+97+98.
Nettoflytt	Skillnaden mellan antal inflyttade och utflyttade, kan vara positivt eller negativt.	Förvärvsarbetande	Som förvärvsarbetande eller sysselsatt (vilka används som synonyma begrepp) räknas alla som bedöms ha utfört minst en timmes arbete per vecka under november månad respektive år. Även de som varit tillfälligt frånvarande under mätperioden, t ex på grund av sjukdom, ingår.
Födelsenetto	Skillnaden mellan antal födda och antal döda.	Utbildningsnivå	Med förgymnasial utbildningsnivå menas folkskola eller grundskola.
Justering vid befolkningsförändring	I samband med att folkmängd och befolkningsförändringar avläses, görs även vissa korrigeringar i befolkningsregistret. Detta innebär att nettoflyttningar och födelseöverskott inte alltid summeras till den totala befolkningsförändringen.	Gymnasiebehörighet	För behörighet till yrkesprogram krävs godkända betyg i svenska, engelska och matematik samt i ytterligare minst fem valfria ämnen. För behörighet till studieförberedande program krävs, utöver sv, en och ma, godkända betyg i ytterligare minst nio ämnen, varav vissa obligatoriska beroende på programmets inriktning.
Hushåll	Baseras på folkbokföring per lägenhet enligt Lägenhetsregistret.		
HDI	En förkortning av Human Development Index. Det tas årligen fram av FN:s utvecklingsprogram, UNDP. Länder klassificeras efter ett mått som väger samman medellivslängd vid födelsen, utbildningsnivå, förväntat antal skolår samt Bruttonationalinkomst. Länderna klassificeras efter låg, medel, hög eller mycket hög (och okänt) HDI. Vi har valt att slå samman låg, medel och okänt, samt hög och mycket hög.		
Tid i Sverige	Antal år i Sverige efter invandringsår (det år man blev folkbokförd).		
Födda i utlandet/ födelse land	Barn som fötts utomlands räknas som inrikes född om modern var folkbokförd i Sverige vid barnets födelse. I tabellen över födelseländer redovisas de tio vanligaste länder i Göteborg, de behöver inte vara de vanligaste i området. Asylsökande är inte med eftersom personer som inte fått uppehållstillstånd inte heller är folkbokförda i området.	Yrkesf	Yrkesförberedande program
Utländsk bakgrund	Utrikes födda personer eller personer födda i Sverige med två utrikes födda föräldrar.	ES	Estetiska programmet
Inkomst	Uppgifter om inkomster hämtas från de taxeringsuppgifter som SCB får via Skatteverket. Här avses "sammanräknad förvärvsinkomst" som innefattar inkomst av tjänst och inkomst av näringsverksamhet. I inkomst av tjänst ingår även inkomst från pension, sjukpenning och andra skattepliktiga ersättningar från Försäkringskassan. Nollinkomsttagare ingår.	EK, HU, SA	Ekonomi-, Humanistiska och Samhällsvetenskapsprogrammet
Inkomstfördelning	Diagrammet visar hur stor andel av befolkningen i området som ligger i en låg, medel eller hög inkomstklass. Inkomstklasserna är skapade efter fördelningen i Göteborg, 30 % av invånarna hamnar i den låga klassen, 40 % i mellanklassen och 30 % i den höga inkomstklassen.	NA, TE	Naturvetenskaps- och Teknikprogrammet
Medelinkomst	Beräknas genom att inkomstsumman divideras med antal personer.	Dagbefolkning	Personer som förvärvsarbetar med arbetsplats i området.
Bilnehav	Antal personbilar i trafik per 1 000 personer oavsett ålder.	Nattbefolkning	Personer som förvärvsarbetar och är folkbokförda i området.
Försörjningsstöd	Antal personer 18 år eller äldre som under året erhållit ekonomiskt bistånd. Biståndet avser hela hushållet men normalt kan endast en person registreras som mottagare.	Självförsörjningsgrad	Kvoten mellan dag- och nattbefolkning.
		Privat näringsliv	Ej offentligt ägda företag/organisationer/stiftelser samt ospec.
		Branscher	Branschindelning enligt SNI2007. Näringsgren avser företagets/arbetsställets huvudsakliga verksamhet. Variabeln redovisas efter 21 grupper som har slagits samman till 15 i tabellen.
		Bostadsstatistiken	Uppgifterna hämtas fr.o.m. år 2013 från det nationella lägenhetsregistret, vilket omöjliggör jämförelser bakåt i tiden. I tabellen Byggnadsår redovisas inte specialbostäder eller bostäder där uppgift om byggår saknas.
		Flerbostadshus	Omfattar flerfamiljshus, specialbostäder (för äldre/funktionshindrade, studentbostäder och övriga specialbostäder) och "övrig hustyp".
		Småhus	Omfattar en- och tvåfamiljshus, radhus och kedjehus.

64 179 FOLKMÄNGD 2019

BEFOLKNING EFTER ÅLDER 2019

Ålder	Kvinnor	Män	Samtliga	%
0	365	376	741	1,2
1 - 5	1 166	1 239	2 405	3,7
6	187	172	359	0,6
7 - 9	519	485	1 004	1,6
10 - 12	472	494	966	1,5
13 - 15	490	462	952	1,5
16 - 18	508	517	1 025	1,6
19 - 24	3 797	3 882	7 679	12,0
25 - 29	4 850	4 971	9 821	15,3
30 - 44	6 946	8 499	15 445	24,1
45 - 64	6 992	6 810	13 802	21,5
65 - 74	3 082	2 649	5 731	8,9
75 - 84	1 678	1 313	2 991	4,7
85-	892	366	1 258	2,0
Samtliga	31 944	32 235	64 179	100

ÅLDERSSTRUKTUR JÄMFÖRT MED GÖTEBORG



+ 985 BEFOLKNINGS-FÖRÄNDRING 2019

FÖRÄNDRING 2019	FÖRÄNDRING 2016 - 2019
Nettoflytt	470
Födelseöverskott	453
Födda	818
Döda	365
Totalt*	985

* Inklusive justering.

1,7 PERSONER I SNITT PER HUSHÅLL 2019

HUSHÅLL 2019

Personer i hushållet	Antal hushåll	%	% Gbg
1 person	20 444	54,7	43,8
2 personer	10 871	29,1	27,6
3 personer	3 536	9,5	11,8
4 personer	1 810	4,8	10,5
5+ personer	744	2,0	6,3
Totalt antal hushåll	37 405		100,0

Barnhushåll	4 712	12,6	23,6
(barnen under 18 år)			
Hushåll med 3 barn eller fler	368	1,0	3,6
Ensamstående med barn	1 064	2,8	4,7

21,7% ANDEL FÖDDA I UTLANDET

UTRIKES FÖDDA EFTER HDI OCH TID I SVERIGE

HDI-kategorier	-4 år	5-9 år	10- år
Låg + Medel + Okänt	1 374	492	1 475
Hög + Mycket hög	3 097	1 522	5 815
Totalt	4 471	2 014	7 290

VANLIGASTE FÖDELSELÄNDERNA I Gbg 2019

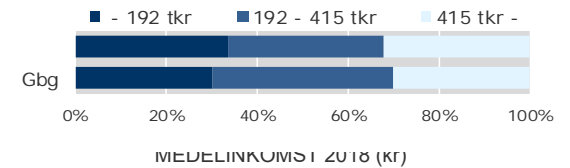
Födelseland	Antal	%	% Gbg
Iran	1 817	2,8	2,2
Irak	384	0,6	2,2
Somalia	125	0,2	1,6
Syrien	441	0,7	1,4
Bosnien - Hercegovina	364	0,6	1,2
Indien	759	1,2	1,1
Polen	522	0,8	1,0
Finland	520	0,8	1,0
Jugoslavien	387	0,6	1,0
Turkiet	194	0,3	0,9
Övriga länder	8 424	13,1	13,8
Totalt	13 937	21,7	27,5

ANDEL UTL. BAKGRUND 2019 JÄMFÖRT MED Gbg



335 100 kr MEDELINKOMST 2018

INKOMSTFÖRD. 2018 JÄMFÖRT MED Gbg 20-64 ÅR



Ålder	Kvinnor	Män	Samtliga
20 - 24	118 800	115 200	117 000
25 - 29	233 200	259 100	246 600
30 - 44	322 600	401 200	365 600
45 - 64	418 400	528 200	472 400
65 -	278 700	423 500	341 600
20 och äldre	296 300	373 700	335 100

BILINNEHAV 2019 JÄMFÖRT MED GÖTEBORG
Antal bilar per 1 000 personer



379 PERSONER I LÅNGTIDSBEROENDE 2018

PERSONER MED UTBETALT EKONOMISKT BISTÅND

	2016	2017	2018
Personer med registrerat bistånd	853	861	842
- varav i minst 10 månader	380	355	379

OHÅLSOTAL 2019 JÄMFÖRT MED GÖTEBORG
Antal ersatta dagar per person



OHÅLSOTAL, ERSATTA DAGAR PER PERSON 2019

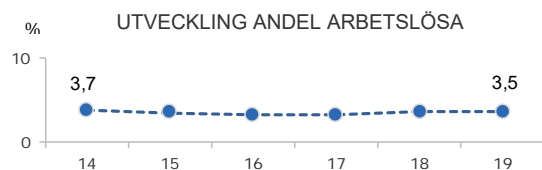
	Kvinnor	Män	Samtliga
Utl. bakgr.	21,7	12,8	17,1
Sv. bakgr.	18,2	11,8	14,9
Samtliga	19,2	12,1	15,5
Samtliga i Gbg	24,7	17,6	21,1

3,5%

ARBETSLÖSHET

ÖPPET ARBETSLÖSA SAMT I PROGRAM, OKT 2019

	Kvinnor	Män	Samtliga	%	% Gbg
18 - 24	50	86	136	1,8	4,6
25 - 29	120	147	267	2,7	5,0
30 - 44	314	336	650	4,1	6,4
45 - 64	290	331	621	4,5	6,0
18 - 64	774	900	1 674	3,5	5,8
Född utoml.	392	403	795	6,9	11,4
Född i Sve.	382	497	879	2,5	3,0



FÖRVÄRVSARBETANDE 2018

	Kvinnor	Män	Samtliga	%	% Gbg
18 - 24	2 095	1 855	3 950	50,3	55,5
25 - 29	3 540	3 612	7 152	72,6	74,4
30 - 44	5 587	6 956	12 543	82,5	81,1
45 - 64	5 650	5 405	11 055	81,7	78,3
65 - 74	794	873	1 667	29,1	22,1
25 - 64	14 777	15 973	30 750	79,7	78,8
Utl. Bakgr.	3 716	4 075	7 791	67,3	67,5
Sv. Bakgr.	11 061	11 898	22 959	85,0	86,0

48,1%

ANDEL MED EFTERGYMNASIAL
UTBILDNING 3 ÅR ELLER LÄNGRE

ANDEL (%) HÖGSTA UTBILDNINGSNIVÅ 2019

	Förgymnasial		Eftergymnasial	
	%	% Gbg	%	% Gbg
18-24	8,5	21,4	16,7	7,8
25-29	2,9	7,4	51,6	37,8
30-44	4,0	9,1	54,2	43,0
45-64	6,6	12,5	38,9	29,6
65-74	11,3	19,9	39,2	26,2
25 - 64	4,7	10,2	48,1	36,6
Kvinnor	3,9	9,3	51,3	40,8
Män	5,4	11,0	45,2	32,7

85,0%

BEHÖRIGA MINST TILL
YRKESPROGRAM

GYMNASIEBEHÖRIGHET 2019

	Kvinnor	Män	Samtliga	%	% Gbg
Yrkesf.	132	128	260	85,0	80,9
ES	131	127	258	84,3	80,3
EK, HU, SA	129	127	256	83,7	79,0
NA, TE	131	126	257	84,0	78,1

3,1

SJÄLVFÖRSÖRJNINGSGRAD

ANDEL SOM ARBETAR INOM PRIVAT NÄRINGSBLIV
100%

	Antal	%	% Gbg
Nattbef.	69,5		
	68,5		
Dagbef.	69,9		
	70,0		

2018 ANSTÄLLDA I OLIKA BRANSCHER 16-74 år

	Dagbefolkn.		Nattbefolkn.	
	Antal	%	Antal	% Gbg
Företagstjänster	28 602	18,9	6 892	16,4
Offentlig förv. & försvar	13 571	6,4	2 315	5,8
Info. & kommunikation	12 065	7,2	2 606	5,4
Utbildning	10 200	10,9	3 963	10,4
Handel	10 081	12,2	4 432	11,5
Hotell & restaurang	8 225	4,5	1 655	4,4
Kulturella & pers. tjänster	6 742	5,1	1 841	4,6
Transport & magasinerings	5 664	4,0	1 470	5,6
Vård & sociala tjänster	5 523	13,0	4 726	14,6
Finans & försäkring	4 448	2,5	894	1,5
Fastighetsverksamhet	3 155	2,0	716	1,8
Byggverksamhet	3 147	3,3	1 219	4,7
Tillverkning & utvinning	1 624	8,8	3 194	11,7
Energi & miljö	1 189	0,6	211	0,7
Okänd verksamhet	85	0,6	209	0,7
Jord-, skogsbruk & fiske	68	0,2	59	0,2
Totalt	114 389		36 402	

38,4%

BOSTÄDER
BYGGDA - 1940

BYGGNADSÅR I 10 - ÅRSINTERVALL 2019

(exkl specialbostäder och uppgift saknas)

År	Småhus	Flerbostad	Totalt	%	% Gbg
- 1940	275	15 625	15 900	38,4	18,8
41 - 50	18	4 432	4 450	10,7	8,7
51 - 60	45	2 776	2 821	6,8	13,3
61 - 70	45	1 332	1 377	3,3	21,8
71 - 80	33	3 441	3 474	8,4	12,4
81 - 90	19	2 338	2 357	5,7	4,5
91 - 00	8	934	942	2,3	3,0
01 - 10	3	1 321	1 324	3,2	4,3
11 -	6	2 151	2 157	5,2	6,8

ANDEL SMÅHUS JÄMFÖRT MED GÖTEBORG 2019



ANTAL BOSTÄDER EFTER AREA 2019

(exkl uppgift saknas)

Kvm	Småhus	Flerbostad	Totalt	%	% Gbg
-40	8	11 077	11 085	26,8	14,7
41-60	4	10 774	10 778	26,0	24,3
61-80	37	9 413	9 450	22,8	27,8
81-100	60	4 872	4 932	11,9	13,8
101-120	72	2 320	2 392	5,8	7,5
121-	271	2 502	2 773	6,7	12,0
Totalt	452	40 958	41 410		

ÄGARKATEGORI 2019

	Småhus	Flerbostad	Totalt	%	% Gbg
Hyresrätt	17	26 692	26 709	64,5	53,6
Allmännyttan	0	8 738	8 738	21,1	26,2
Övriga	17	17 954	17 971	43,4	27,4
Bostadsrätt	19	14 267	14 286	34,5	29,1
Äganderätt	417	0	417	1,0	17,3
Tot. bostäder	453	40 959	41 412		

NYBYGGNATION - FÄRDIGSTÄLLDA BOSTÄDER

	2015	2016	2017	2018	2019
Småhus	1	1	3	0	0
Flerbostadshus	285	194	223	749	608
Totalt	286	195	226	749	608

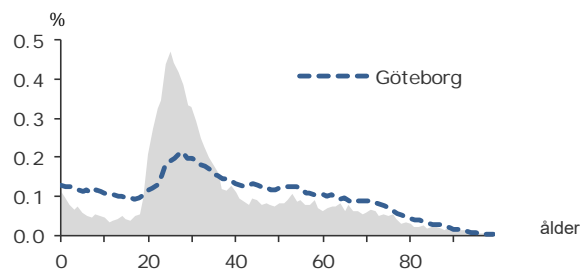
14 430

FOLKMÄNGD 2019

BEFOLKNING EFTER ÅLDER 2019

Ålder	Kvinnor	Män	Samtliga	%
0	82	78	160	1,1
1 - 5	272	270	542	3,8
6	39	34	73	0,5
7 - 9	112	100	212	1,5
10 - 12	83	88	171	1,2
13 - 15	116	78	194	1,3
16 - 18	105	98	203	1,4
19 - 24	1 134	1 291	2 425	16,8
25 - 29	1 385	1 574	2 959	20,5
30 - 44	1 579	1 968	3 547	24,6
45 - 64	1 193	1 136	2 329	16,1
65 - 74	473	403	876	6,1
75 - 84	259	209	468	3,2
85-	206	65	271	1,9
Samtliga	7 038	7 392	14 430	100

ÅLDERSSTRUKTUR JÄMFÖRT MED GÖTEBORG



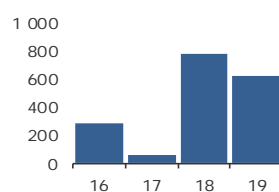
+ 617

BEFOLKNINGS-
FÖRÄNDRING 2019

FÖRÄNDRING 2019

Nettoflytt	533
Födelseöverskott	73
Födda	170
Döda	97
Totalt*	617

FÖRÄNDRING 2016 - 2019



* Inklusiv justering.

1,7

PERSONER I SNITT
PER HUSHÅLL 2019

HUSHÅLL 2019

Personer i hushållet	Antal hushåll	%	% Gbg
1 person	4 889	57,0	43,8
2 personer	2 372	27,7	27,6
3 personer	764	8,9	11,8
4 personer	364	4,2	10,5
5+ personer	183	2,1	6,3
Totalt antal hushåll	8 572		100,0
Barnhushåll	986	11,5	23,6
(barnen under 18 år)			
Hushåll med 3 barn eller fler	77	0,9	3,6
Ensamstående med barn	216	2,5	4,7

25,3%

ANDEL FÖDDA I
UTLANDET

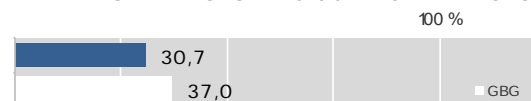
UTRIKES FÖDDA EFTER HDI OCH TID I SVERIGE

HDI-kategorier	-4 år	5-9 år	10- år
Låg + Medel + Okänt	431	176	301
Hög + Mycket hög	1 050	428	1 228
Totalt	1 481	604	1 529

VANLIGASTE FÖDELSELÄNDERNA I GBG 2019

Födelseland	Antal	%	% Gbg
Iran	466	3,2	2,2
Irak	102	0,7	2,2
Somalia	28	0,2	1,6
Syrien	145	1,0	1,4
Bosnien - Hercegovina	77	0,5	1,2
Indien	225	1,6	1,1
Polen	131	0,9	1,0
Finland	113	0,8	1,0
Jugoslavien	59	0,4	1,0
Turkiet	63	0,4	0,9
Övriga länder	2 240	15,5	13,8
Totalt	3 649	25,3	27,5

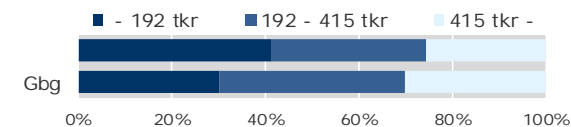
ANDEL UTL. BAKGRUND 2019 JÄMFÖRT MED GBG



283 700 kr

MEDELINKOMST
2018

INKOMSTFÖRD. 2018 JÄMFÖRT MED GBG 20-64 ÅR



MEDELINKOMST 2018 (kr)

Ålder	Kvinnor	Män	Samtliga
20 - 24	107 300	105 300	106 300
25 - 29	223 300	223 600	223 500
30 - 44	298 300	361 300	333 400
45 - 64	414 600	476 200	444 100
65 -	254 800	369 800	303 200
20 och äldre	263 800	302 800	283 700

BILINNEHAV 2019 JÄMFÖRT MED GÖTEBORG

Antal bilar per 1 000 personer



73

PERSONER I
LÅNGTIDSBEROENDE
2018

PERSONER MED UTBETALT EKONOMISKT BISTÅND

	2016	2017	2018
Personer med registrerat bistånd	170	174	169
- varav i minst 10 månader	65	58	73

OHÅLSOTAL 2019 JÄMFÖRT MED GÖTEBORG

Antal ersatta dagar per person



OHÅLSOTAL, ERSATTA DAGAR PER PERSON 2019

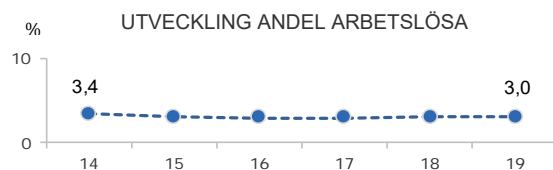
	Kvinnor	Män	Samtliga
Utl. bakgr.	14,9	7,9	11,2
Sv. bakgr.	14,3	7,3	10,6
Samtliga	14,5	7,5	10,8
Samtliga i Gbg	24,7	17,6	21,1

3,0%

ARBETSLÖSHET

ÖPPET ARBETSLÖSA SAMT I PROGRAM, OKT 2019

	Kvinnor	Män	Samtliga	%	% Gbg
18 - 24	10	18	28	1,2	4,6
25 - 29	28	44	72	2,4	5,0
30 - 44	69	87	156	4,3	6,4
45 - 64	37	48	85	3,7	6,0
18 - 64	144	197	341	3,0	5,8
Född utoml.	89	95	184	5,7	11,4
Född i Sve.	55	102	157	1,9	3,0



FÖRVÄRVSARBETANDE 2018

	Kvinnor	Män	Samtliga	%	% Gbg
18 - 24	544	564	1 108	46,2	55,5
25 - 29	936	967	1 903	67,7	74,4
30 - 44	1 149	1 470	2 619	78,9	81,1
45 - 64	971	893	1 864	82,7	78,3
65 - 74	126	133	259	29,8	22,1
25 - 64	3 056	3 330	6 386	76,2	78,8
Utl. Bakgr.	797	945	1 742	60,3	67,5
Sv. Bakgr.	2 259	2 385	4 644	84,5	86,0

49,9%

ANDEL MED EFTERGymNASIAL
UTBILDNING 3 ÅR ELLER LÄNGRE

ANDEL (%) HÖGSTA UTBILDNINGSNIVÅ 2019

	Förgymnasial		Eftergymnasial	
	%	% Gbg	3 år och längre	% Gbg
18-24	5,6	21,4	19,1	7,8
25-29	1,8	7,4	51,8	37,8
30-44	3,6	9,1	55,9	43,0
45-64	5,9	12,5	38,5	29,6
65-74	11,8	19,9	37,3	26,2
25 - 64	3,6	10,2	49,9	36,6
Kvinnor	3,2	9,3	52,2	40,8
Män	4,0	11,0	47,9	32,7

86,4%

BEHÖRIGA MINST TILL
YRKESPROGRAM

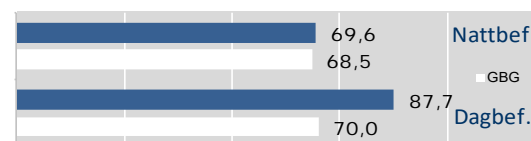
GYMNASIEBEHÖRIGHET 2019

	Kvinnor	Män	Samtliga	%	% Gbg
Yrkesf.	21	30	51	86,4	80,9
ES	21	30	51	86,4	80,3
EK, HU, SA	20	30	50	84,7	79,0
NA, TE	21	30	51	86,4	78,1

1,5

SJÄLVFÖRSÖRJNINGSGRAD

ANDEL SOM ARBETAR INOM PRIVAT NÄRINGS-LIV
100%



2018 ANSTÄLLDA I OLIKA BRANSCHER 16-74 år

	Dagbefolkn.		Nattbefolkning	
	Antal	Antal	%	% Gbg
Företagstjänster	3 085	1 530	19,7	16,4
Info. & kommunikation	1 829	540	7,0	5,4
Handel	1 674	977	12,6	11,5
Vård & sociala tjänster	1 437	967	12,5	14,6
Offentlig förv. & försvar	799	469	6,0	5,8
Byggverksamhet	629	262	3,4	4,7
Utbildning	530	948	12,2	10,4
Fastighetsverksamhet	445	130	1,7	1,8
Transport & magasinering	412	314	4,0	5,6
Tillverkning & utvinning	288	725	9,3	11,7
Hotell & restaurang	216	323	4,2	4,4
Kulturella & pers. tjänster	198	343	4,4	4,6
Finans & försäkring	181	157	2,0	1,5
Okänd verksamhet	15	39	0,5	0,7
Jord-, skogsbruk & fiske	..	6	0,1	0,2
Energi & miljö	..	31	0,4	0,7
Totalt	11 742	7 761		

25,0%

BOSTÄDER
BYGGDA - 1940

BYGGNADSÅR I 10 - ÅRSINTERVALL 2019
(exkl specialbostäder och uppgift saknas)

År	Småhus	Flerbostad	Totalt	%	% Gbg
- 1940	159	2 293	2 452	25,0	18,8
41 - 50	16	1 389	1 405	14,3	8,7
51 - 60	45	257	302	3,1	13,3
61 - 70	45	533	578	5,9	21,8
71 - 80	33	181	214	2,2	12,4
81 - 90	19	348	367	3,7	4,5
91 - 00	8	186	194	2,0	3,0
01 - 10	2	136	138	1,4	4,3
11 -	6	981	987	10,1	6,8

ANDEL SMÅHUS JÄMFÖRT MED GÖTEBORG 2019



ANTAL BOSTÄDER EFTER AREA 2019
(exkl uppgift saknas)

Kvm	Småhus	Flerbostad	Totalt	%	% Gbg
-40	7	3 877	3 884	39,7	14,7
41-60	3	2 538	2 541	25,9	24,3
61-80	12	1 792	1 804	18,4	27,8
81-100	24	754	778	7,9	13,8
101-120	49	316	365	3,7	7,5
121-	238	182	420	4,3	12,0
Totalt	333	9 459	9 792		

ÄGARKATEGORI 2019

	Småhus	Flerbostad	Totalt	%	% Gbg
Hyresrätt	15	6 864	6 879	70,3	53,6
Allmännyttan	0	870	870	8,9	26,2
Övriga	15	5 994	6 009	61,4	27,4
Bostadsrätt	4	2 595	2 599	26,5	29,1
Äganderätt	314	0	314	3,2	17,3
Tot. bostäder	333	9 459	9 792		

NYBYGGNATION - FÄRDIGSTÄLLDA BOSTÄDER

	2015	2016	2017	2018	2019
Småhus	1	1	3	0	0
Flerbostadshus	101	74	0	558	316
Totalt	102	75	3	558	316

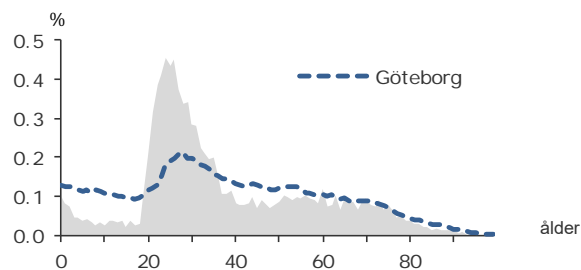
8 154

FOLKMÄNGD 2019

BEFOLKNING EFTER ÅLDER 2019

Ålder	Kvinnor	Män	Samtliga	%
0	38	41	79	1,0
1 - 5	100	130	230	2,8
6	16	18	34	0,4
7 - 9	40	33	73	0,9
10 - 12	39	45	84	1,0
13 - 15	33	44	77	0,9
16 - 18	38	37	75	0,9
19 - 24	701	825	1 526	18,7
25 - 29	718	860	1 578	19,4
30 - 44	821	1 034	1 855	22,7
45 - 64	751	684	1 435	17,6
65 - 74	391	287	678	8,3
75 - 84	185	149	334	4,1
85-	67	29	96	1,2
Samtliga	3 938	4 216	8 154	100

ÅLDERSSTRUKTUR JÄMFÖRT MED GÖTEBORG



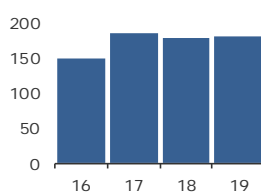
+ 181

BEFOLKNINGS-
FÖRÄNDRING 2019

FÖRÄNDRING 2019

Nettoflytt	105
Födelseöverskott	70
Födda	99
Döda	29
Totalt*	181

FÖRÄNDRING 2016 - 2019



* Inklusiv justering.

1,5

PERSONER I SNITT
PER HUSHÅLL 2019

HUSHÅLL 2019

Personer i hushållet	Antal hushåll	%	% Gbg
1 person	3 249	61,7	43,8
2 personer	1 418	26,9	27,6
3 personer	389	7,4	11,8
4 personer	157	3,0	10,5
5+ personer	49	0,9	6,3
Totalt antal hushåll	5 262		100,0
Barnhushåll	439	8,3	23,6
(barnen under 18 år)			
Hushåll med 3 barn eller fler	27	0,5	3,6
Ensamstående med barn	97	1,8	4,7

19,0%

ANDEL FÖDDA I
UTLANDET

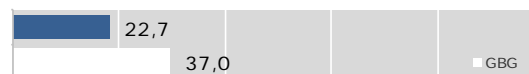
UTRIKES FÖDDA EFTER HDI OCH TID I SVERIGE

HDI-kategorier	-4 år	5-9 år	10- år
Låg + Medel + Okänt	221	45	116
Hög + Mycket hög	469	188	495
Totalt	690	233	611

VANLIGASTE FÖDELSELÄNDERNA I GBG 2019

Födelseland	Antal	%	% Gbg
Iran	138	1,7	2,2
Irak	41	0,5	2,2
Somalia	1,6
Syrien	41	0,5	1,4
Bosnien - Hercegovina	22	0,3	1,2
Indien	178	2,2	1,1
Polen	49	0,6	1,0
Finland	69	0,8	1,0
Jugoslavien	1,0
Turkiet	19	0,2	0,9
Övriga länder	968	11,9	13,8
Totalt	1 546	19,0	27,5

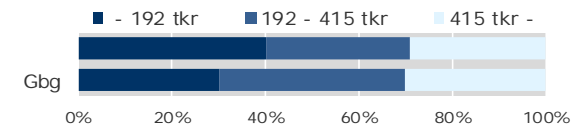
ANDEL UTL. BAKGRUND 2019 JÄMFÖRT MED GBG



311 000 kr

MEDELINKOMST
2018

INKOMSTFÖRD. 2018 JÄMFÖRT MED GBG 20-64 ÅR



MEDELINKOMST 2018 (kr)

Ålder	Kvinnor	Män	Samtliga
20 - 24	108 300	95 000	101 100
25 - 29	226 800	242 200	235 400
30 - 44	305 300	418 100	368 300
45 - 64	441 600	534 700	485 800
65 -	290 900	446 200	355 000
20 och äldre	281 500	338 600	311 000

BILINNEHAV 2019 JÄMFÖRT MED GÖTEBORG
Antal bilar per 1 000 personer

19

PERSONER I
LÅNGTIDSBEROENDE
2018

PERSONER MED UTBETALT EKONOMISKT BISTÅND

	2016	2017	2018
Personer med registrerat bistånd	58	42	57
- varav i minst 10 månader	26	23	19

OHÅLSOTAL 2019 JÄMFÖRT MED GÖTEBORG
Antal ersatta dagar per person

OHÅLSOTAL, ERSATTA DAGAR PER PERSON 2019

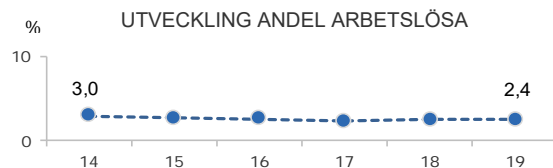
	Kvinnor	Män	Samtliga
Utl. bakgr.	13,6	8,7	11,0
Sv. bakgr.	14,1	8,9	11,4
Samtliga	14,0	8,9	11,3
Samtliga i Gbg	24,7	17,6	21,1

2,4%

ARBETSLÖSHET

ÖPPET ARBETSLÖSA SAMT I PROGRAM, OKT 2019

	Kvinnor	Män	Samtliga	%	% Gbg
18 - 24	4	8	12	0,8	4,6
25 - 29	15	14	29	1,8	5,0
30 - 44	32	25	57	3,0	6,4
45 - 64	30	28	58	4,1	6,0
18 - 64	81	75	156	2,4	5,8
Född utoml.	28	27	55	4,0	11,4
Född i Sve.	53	48	101	2,0	3,0



FÖRVÄRVSARBETANDE 2018

	Kvinnor	Män	Samtliga	%	% Gbg
18 - 24	329	318	647	45,1	55,5
25 - 29	518	616	1 134	71,0	74,4
30 - 44	643	866	1 509	82,3	81,1
45 - 64	630	547	1 177	82,9	78,3
65 - 74	104	96	200	29,9	22,1
25 - 64	1 791	2 029	3 820	78,8	78,8
Utl. Bakgr.	363	425	788	66,2	67,5
Sv. Bakgr.	1 428	1 604	3 032	82,9	86,0

52,9%

ANDEL MED EFTERGymNASIAL
UTBILDNING 3 ÅR ELLER LÄNGRE

ANDEL (%) HÖGSTA UTBILDNINGSNIVÅ 2019

	Förgymnasial		Eftergymnasial	
	%	% Gbg	3 år och längre	% Gbg
18-24	2,7	21,4	19,5	7,8
25-29	1,6	7,4	56,8	37,8
30-44	2,9	9,1	57,1	43,0
45-64	5,0	12,5	43,0	29,6
65-74	8,6	19,9	44,2	26,2
25 - 64	3,1	10,2	52,9	36,6
Kvinnor	2,8	9,3	55,7	40,8
Män	3,4	11,0	50,4	32,7

89,7%

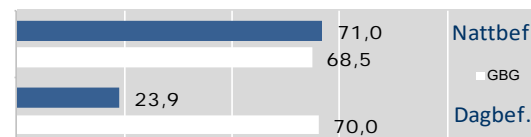
BEHÖRIGA MINST TILL
YRKESPROGRAM

GYMNASIEBEHÖRIGHET 2019

	Kvinnor	Män	Samtliga	%	% Gbg
Yrkesf.	11	15	26	89,7	80,9
ES	11	15	26	89,7	80,3
EK, HU, SA	10	15	25	86,2	79,0
NA, TE	11	15	26	89,7	78,1

1,0

SJÄLVFÖRSÖRJNINGSGRAD

ANDEL SOM ARBETAR INOM PRIVAT NÄRINGS-LIV
100%

2018 ANSTÄLLDA I OLIKA BRANSCHER 16-74 år

	Dagbefolkning		Nattbefolkning	
	Antal	Antal	%	% Gbg
Utbildning	3 293	537	11,5	10,4
Företagstjänster	586	915	19,6	16,4
Hotell & restaurang	225	202	4,3	4,4
Vård & sociala tjänster	168	565	12,1	14,6
Kulturella & pers. tjänster	139	236	5,1	4,6
Handel	108	578	12,4	11,5
Fastighetsverksamhet	96	90	1,9	1,8
Info. & kommunikation	93	344	7,4	5,4
Byggnadsverksamhet	27	174	3,7	4,7
Finans & försäkring	27	146	3,1	1,5
Offentlig förv. & försvar	17	257	5,5	5,8
Tillverkning & utvinning	15	425	9,1	11,7
Okänd verksamhet	14	23	0,5	0,7
Jord-, skogsbruk & fiske	10	12	0,3	0,2
Transport & magasinering	..	141	3,0	5,6
Energi & miljö	..	25	0,5	0,7
Totalt	4 823	4 670		

66,2%

BOSTÄDER
BYGGDA - 1940BYGGNADSÅR I 10 - ÅRSINTERVALL 2019
(exkl specialbostäder och uppgift saknas)

År	Småhus	Flerbostad	Totalt	%	% Gbg
- 1940	0	3 909	3 909	66,2	18,8
41 - 50	0	524	524	8,9	8,7
51 - 60	0	0	0	0,0	13,3
61 - 70	0	0	0	0,0	21,8
71 - 80	0	0	0	0,0	12,4
81 - 90	0	0	0	0,0	4,5
91 - 00	0	0	0	0,0	3,0
01 - 10	0	0	0	0,0	4,3
11 -	0	194	194	3,3	6,8

ANDEL SMÅHUS JÄMFÖRT MED GÖTEBORG 2019

ANTAL BOSTÄDER EFTER AREA 2019
(exkl uppgift saknas)

Kvm	Småhus	Flerbostad	Totalt	%	% Gbg
-40	0	2 208	2 208	37,4	14,7
41-60	0	1 582	1 582	26,8	24,3
61-80	0	1 269	1 269	21,5	27,8
81-100	0	430	430	7,3	13,8
101-120	0	195	195	3,3	7,5
121-	0	217	217	3,7	12,0
Totalt	0	5 901	5 901		

ÄGARKATEGORI 2019

	Småhus	Flerbostad	Totalt	%	% Gbg
Hyresrätt	0	3 840	3 840	65,1	53,6
Allmännyttan	0	336	336	5,7	26,2
Övriga	0	3 504	3 504	59,4	27,4
Bostadsrätt	0	2 061	2 061	34,9	29,1
Äganderätt	0	0	0	0,0	17,3
Tot. bostäder	0	5 901	5 901		

NYBYGGNATION - FÄRDIGSTÄLLDA BOSTÄDER

	2015	2016	2017	2018	2019
Småhus	0	0	0	0	0
Flerbostadshus	0	52	91	104	163
Totalt	0	52	91	104	163

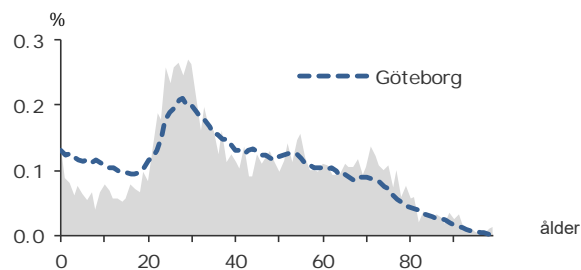
4 940

FOLKMÄNGD 2019

BEFOLKNING EFTER ÅLDER 2019

Ålder	Kvinnor	Män	Samtliga	%
0	25	38	63	1,3
1 - 5	85	96	181	3,7
6	16	11	27	0,5
7 - 9	48	38	86	1,7
10 - 12	48	53	101	2,0
13 - 15	41	40	81	1,6
16 - 18	45	62	107	2,2
19 - 24	240	225	465	9,4
25 - 29	339	291	630	12,8
30 - 44	505	590	1 095	22,2
45 - 64	574	550	1 124	22,8
65 - 74	331	212	543	11,0
75 - 84	187	119	306	6,2
85-	97	34	131	2,7
Samtliga	2 581	2 359	4 940	100

ÅLDERSSTRUKTUR JÄMFÖRT MED GÖTEBORG



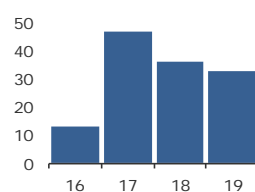
+ 33

BEFOLKNINGS-
FÖRÄNDRING 2019

FÖRÄNDRING 2019

Nettoflytt	6
Födelseöverskott	17
Födda	66
Döda	49
Totalt*	33

FÖRÄNDRING 2016 - 2019



* Inklusive justering.

1,7

PERSONER I SNITT
PER HUSHÅLL 2019

HUSHÅLL 2019

Personer i hushållet	Antal hushåll	%	% Gbg
1 person	1 663	57,2	43,8
2 personer	768	26,4	27,6
3 personer	254	8,7	11,8
4 personer	160	5,5	10,5
5+ personer	63	2,2	6,3
Totalt antal hushåll	2 908		100,0
Barnhushåll	402	13,8	23,6
(barnen under 18 år)			
Hushåll med 3 barn eller fler	34	1,2	3,6
Ensamstående med barn	109	3,7	4,7

21,7%

ANDEL FÖDDA I
UTLANDET

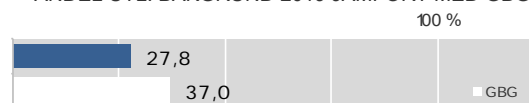
UTRIKES FÖDDA EFTER HDI OCH TID I SVERIGE

HDI-kategorier	-4 år	5-9 år	10- år
Låg + Medel + Okänt	97	35	176
Hög + Mycket hög	138	95	514
Totalt	235	130	690

VANLIGASTE FÖDELSELÄNDERNA I GBG 2019

Födelseland	Antal	%	% Gbg
Iran	160	3,2	2,2
Irak	35	0,7	2,2
Somalia	1,6
Syrien	43	0,9	1,4
Bosnien - Hercegovina	33	0,7	1,2
Indien	32	0,6	1,1
Polen	46	0,9	1,0
Finland	42	0,9	1,0
Jugoslavien	54	1,1	1,0
Turkiet	0,9
Övriga länder	610	12,3	13,8
Totalt	1 074	21,7	27,5

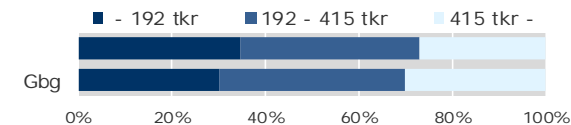
ANDEL UTL. BAKGRUND 2019 JÄMFÖRT MED GBG



303 300 kr

MEDELINKOMST
2018

INKOMSTFÖRD. 2018 JÄMFÖRT MED GBG 20-64 ÅR



MEDELINKOMST 2018 (kr)

Ålder	Kvinnor	Män	Samtliga
20 - 24	122 300	118 000	120 200
25 - 29	223 900	230 600	227 000
30 - 44	299 400	357 100	330 400
45 - 64	376 900	459 900	417 600
65 -	248 000	329 900	278 100
20 och äldre	274 900	335 400	303 300

BILINNEHAV 2019 JÄMFÖRT MED GÖTEBORG

Antal bilar per 1 000 personer



55

PERSONER I
LÅNGTIDSBEROENDE
2018

PERSONER MED UTBETALT EKONOMISKT BISTÅND

	2016	2017	2018
Personer med registrerat bistånd	110	111	110
- varav i minst 10 månader	48	45	55

OHÅLSOTAL 2019 JÄMFÖRT MED GÖTEBORG

Antal ersatta dagar per person



OHÅLSOTAL, ERSATTA DAGAR PER PERSON 2019

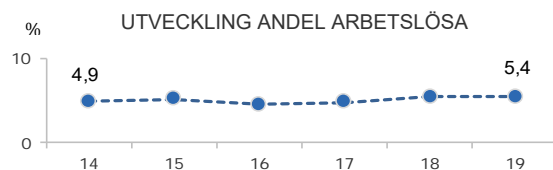
	Kvinnor	Män	Samtliga
Utl. bakgr.	35,6	24,4	29,9
Sv. bakgr.	25,1	20,2	22,7
Samtliga	28,1	21,5	24,8
Samtliga i Gbg	24,7	17,6	21,1

5,4%

ARBETSLÖSHET

ÖPPET ARBETSLÖSA SAMT I PROGRAM, OKT 2019

	Kvinnor	Män	Samtliga	%	% Gbg
18 - 24	5	10	15	3,1	4,6
25 - 29	17	14	31	4,9	5,0
30 - 44	32	37	69	6,3	6,4
45 - 64	26	38	64	5,8	6,0
18 - 64	80	99	179	5,4	5,8
Född utoml.	35	44	79	10,1	11,4
Född i Sve.	45	55	100	3,9	3,0



FÖRVÄRVSARBETANDE 2018

	Kvinnor	Män	Samtliga	%	% Gbg
18 - 24	149	119	268	52,8	55,5
25 - 29	255	215	470	72,1	74,4
30 - 44	385	489	874	80,9	81,1
45 - 64	450	403	853	77,8	78,3
65 - 74	81	63	144	25,4	22,1
25 - 64	1 090	1 107	2 197	77,7	78,8
Utl. Bakgr.	262	289	551	66,1	67,5
Sv. Bakgr.	828	818	1 646	82,5	86,0

43,1%

ANDEL MED EFTERGYMNASIAL
UTBILDNING 3 ÅR ELLER LÄNGRE

ANDEL (%) HÖGSTA UTBILDNINGSNIVÅ 2019

	Förgymnasial		Eftergymnasial	
	%	% Gbg	3 år och längre	% Gbg
18-24	13,3	21,4	13,9	7,8
25-29	5,4	7,4	49,2	37,8
30-44	4,9	9,1	48,4	43,0
45-64	8,5	12,5	34,5	29,6
65-74	12,7	19,9	34,8	26,2
25 - 64	6,5	10,2	43,1	36,6
Kvinnor	5,1	9,3	46,6	40,8
Män	7,8	11,0	39,6	32,7

82,9%

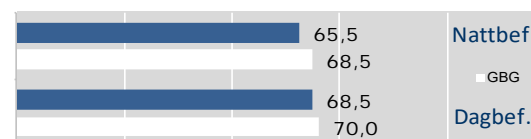
BEHÖRIGA MINST TILL
YRKESPROGRAM

GYMNASIEBEHÖRIGHET 2019

	Kvinnor	Män	Samtliga	%	% Gbg
Yrkesf.	16	13	29	82,9	80,9
ES	16	13	29	82,9	80,3
EK, HU, SA	16	13	29	82,9	79,0
NA, TE	16	13	29	82,9	78,1

0,4

SJÄLVFÖRSÖRJNINGSGRAD

ANDEL SOM ARBETAR INOM PRIVAT NÄRINGS-LIV
100%

2018 ANSTÄLLDA I OLIKA BRANSCHER 16-74 år

	Dagbefolkn.		Nattbefolkning	
	Antal	Antal	%	% Gbg
Vård & sociala tjänster	260	406	15,5	14,6
Företagstjänster	170	478	18,3	16,4
Utbildning	152	299	11,4	10,4
Handel	126	280	10,7	11,5
Info. & kommunikation	88	167	6,4	5,4
Kulturella & pers. tjänster	73	153	5,9	4,6
Hotell & restaurang	35	126	4,8	4,4
Tillverkning & utvinning	35	191	7,3	11,7
Fastighetsverksamhet	29	52	2,0	1,8
Finans & försäkring	17	41	1,6	1,5
Transport & magasinering	10	123	4,7	5,6
Jord-, skogsbruk & fiske	9	4	0,2	0,2
Byggverksamhet	5	82	3,1	4,7
Okänd verksamhet	..	13	0,5	0,7
Energi & miljö	..	18	0,7	0,7
Offentlig förv. & försvar	..	181	6,9	5,8
Totalt	1 011	2 614		

70,0%

BOSTÄDER
BYGGDA 1971 -80BYGGNADSÅR I 10 - ÅRSINTERVALL 2019
(exkl specialbostäder och uppgift saknas)

År	Småhus	Flerbostad	Totalt	%	% Gbg
- 1940	0	484	484	15,2	18,8
41 - 50	0	16	16	0,5	8,7
51 - 60	0	0	0	0,0	13,3
61 - 70	0	0	0	0,0	21,8
71 - 80	0	2 230	2 230	70,0	12,4
81 - 90	0	16	16	0,5	4,5
91 - 00	0	8	8	0,3	3,0
01 - 10	0	22	22	0,7	4,3
11 -	0	0	0	0,0	6,8

ANDEL SMÅHUS JÄMFÖRT MED GÖTEBORG 2019

ANTAL BOSTÄDER EFTER AREA 2019
(exkl uppgift saknas)

Kvm	Småhus	Flerbostad	Totalt	%	% Gbg
-40	0	1 000	1 000	31,4	14,7
41-60	0	617	617	19,4	24,3
61-80	0	963	963	30,2	27,8
81-100	0	364	364	11,4	13,8
101-120	0	110	110	3,5	7,5
121-	0	131	131	4,1	12,0
Totalt	0	3 185	3 185		

ÄGARKATEGORI 2019

	Småhus	Flerbostad	Totalt	%	% Gbg
Hyresrätt	0	2 830	2 830	88,9	53,6
Allmännyttan	0	1 547	1 547	48,6	26,2
Övriga	0	1 283	1 283	40,3	27,4
Bostadsrätt	0	355	355	11,1	29,1
Äganderätt	0	0	0	0,0	17,3
Tot. bostäder	0	3 185	3 185		

NYBYGGNATION - FÄRDIGSTÄLLDA BOSTÄDER

	2015	2016	2017	2018	2019
Småhus	0	0	0	0	0
Flerbostadshus	0	0	0	0	0
Totalt	0	0	0	0	0

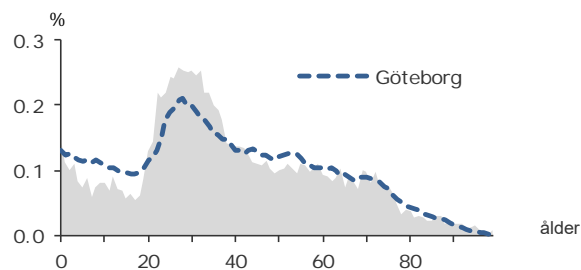
10 809

FOLKMÄNGD 2019

BEFOLKNING EFTER ÅLDER 2019

Ålder	Kvinnor	Män	Samtliga	%
0	78	76	154	1,4
1 - 5	267	250	517	4,8
6	48	46	94	0,9
7 - 9	125	106	231	2,1
10 - 12	110	149	259	2,4
13 - 15	113	101	214	2,0
16 - 18	98	97	195	1,8
19 - 24	560	534	1 094	10,1
25 - 29	697	650	1 347	12,5
30 - 44	1 403	1 503	2 906	26,9
45 - 64	1 127	1 061	2 188	20,2
65 - 74	486	432	918	8,5
75 - 84	276	162	438	4,1
85-	179	75	254	2,3
Samtliga	5 567	5 242	10 809	100

ÅLDERSSTRUKTUR JÄMFÖRT MED GÖTEBORG



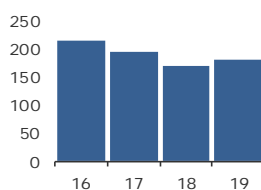
+ 181

BEFOLKNINGS-
FÖRÄNDRING 2019

FÖRÄNDRING 2019

Nettoflytt	58
Födelseöverskott	113
Födda	169
Döda	56
Totalt*	181

FÖRÄNDRING 2016 - 2019



* Inklusive justering.

1,7

PERSONER I SNITT
PER HUSHÅLL 2019

HUSHÅLL 2019

Personer i hushållet	Antal hushåll	%	% Gbg
1 person	3 479	55,9	43,8
2 personer	1 616	26,0	27,6
3 personer	611	9,8	11,8
4 personer	381	6,1	10,5
5+ personer	136	2,2	6,3
Totalt antal hushåll	6 223		100,0
Barnhushåll	1 030	16,6	23,6
(barnen under 18 år)			
Hushåll med 3 barn eller fler	91	1,5	3,6
Ensamstående med barn	264	4,2	4,7

20,7%

ANDEL FÖDDA I
UTLANDET

UTRIKES FÖDDA EFTER HDI OCH TID I SVERIGE

HDI-kategorier	-4 år	5-9 år	10- år
Låg + Medel + Okänt	205	98	268
Hög + Mycket hög	358	254	1 027
Totalt	563	352	1 295

VANLIGASTE FÖDELSELÄNDERNA I GBG 2019

Födelseland	Antal	%	% Gbg
Iran	300	2,8	2,2
Irak	87	0,8	2,2
Somalia	41	0,4	1,6
Syrien	88	0,8	1,4
Bosnien - Hercegovina	43	0,4	1,2
Indien	65	0,6	1,1
Polen	73	0,7	1,0
Finland	85	0,8	1,0
Jugoslavien	54	0,5	1,0
Turkiet	30	0,3	0,9
Övriga länder	1 369	12,7	13,8
Totalt	2 235	20,7	27,5

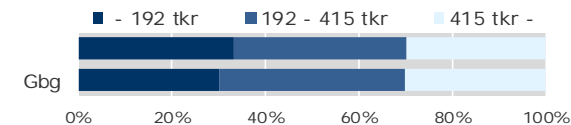
ANDEL UTL. BAKGRUND 2019 JÄMFÖRT MED GBG



305 800 kr

MEDELINKOMST
2018

INKOMSTFÖRD. 2018 JÄMFÖRT MED GBG 20-64 ÅR



MEDELINKOMST 2018 (kr)

Ålder	Kvinnor	Män	Samtliga
20 - 24	103 900	106 600	105 200
25 - 29	212 000	253 600	232 600
30 - 44	316 000	387 700	352 800
45 - 64	380 000	427 000	402 500
65 -	239 900	342 800	282 400
20 och äldre	277 200	336 600	305 800

BILINNEHAV 2019 JÄMFÖRT MED GÖTEBORG

Antal bilar per 1 000 personer



111

PERSONER I
LÅNGTIDSBEROENDE
2018

PERSONER MED UTBETALT EKONOMISKT BISTÅND

	2016	2017	2018
Personer med registrerat bistånd	202	220	227
- varav i minst 10 månader	94	103	111

OHÅLSOTAL 2019 JÄMFÖRT MED GÖTEBORG

Antal ersatta dagar per person



OHÅLSOTAL, ERSATTA DAGAR PER PERSON 2019

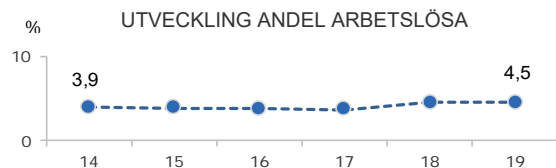
	Kvinnor	Män	Samtliga
Utl. bakgr.	27,1	16,5	22,0
Sv. bakgr.	24,5	15,1	19,7
Samtliga	25,3	15,5	20,4
Samtliga i Gbg	24,7	17,6	21,1

4,5%

ARBETSLÖSHET

ÖPPET ARBETSLÖSA SAMT I PROGRAM, OKT 2019

	Kvinnor	Män	Samtliga	%	% Gbg
18 - 24	11	18	29	2,6	4,6
25 - 29	28	25	53	3,9	5,0
30 - 44	67	66	133	4,6	6,4
45 - 64	60	62	122	5,6	6,0
18 - 64	166	171	337	4,5	5,8
Född utoml.	87	72	159	8,7	11,4
Född i Sve.	79	99	178	3,1	3,0



FÖRVÄRVSARBETANDE 2018

	Kvinnor	Män	Samtliga	%	% Gbg
18 - 24	277	239	516	45,1	55,5
25 - 29	487	508	995	72,0	74,4
30 - 44	1 136	1 231	2 367	83,8	81,1
45 - 64	904	816	1 720	80,9	78,3
65 - 74	116	108	224	24,2	22,1
25 - 64	2 527	2 555	5 082	80,2	78,8
Utl. Bakgr.	660	610	1 270	69,2	67,5
Sv. Bakgr.	1 867	1 945	3 812	84,7	86,0

55,9%

ANDEL MED EFTERGYMNASIAL
UTBILDNING 3 ÅR ELLER LÄNGRE

ANDEL (%) HÖGSTA UTBILDNINGSNIVÅ 2019

	Förgymnasial		Eftergymnasial	
	%	% Gbg	3 år och längre	% Gbg
18-24	11,5	21,4	17,3	7,8
25-29	3,9	7,4	58,2	37,8
30-44	4,1	9,1	61,4	43,0
45-64	6,8	12,5	47,1	29,6
65-74	12,4	19,9	40,6	26,2
25 - 64	5,0	10,2	55,9	36,6
Kvinnor	3,8	9,3	59,9	40,8
Män	6,2	11,0	51,9	32,7

83,6%

BEHÖRIGA MINST TILL
YRKESPROGRAM

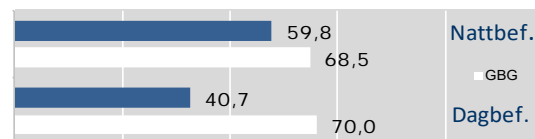
GYMNASIEBEHÖRIGHET 2019

	Kvinnor	Män	Samtliga	%	% Gbg
Yrkesf.	34	22	56	83,6	80,9
ES	34	22	56	83,6	80,3
EK, HU, SA	34	22	56	83,6	79,0
NA, TE	34	22	56	83,6	78,1

0,2

SJÄLVFÖRSÖRJNINGSGRAD

ANDEL SOM ARBETAR INOM PRIVAT NÄRINGS-LIV
100%



2018 ANSTÄLLDA I OLIKA BRANSCHER 16-74 år

	Dagbefolkn.		Nattbefolkning	
	Antal	Antal	%	% Gbg
Utbildning	674	822	14,1	10,4
Vård & sociala tjänster	122	1 013	17,4	14,6
Företagstjänster	114	1 022	17,5	16,4
Kulturella & pers. tjänster	68	316	5,4	4,6
Handel	54	523	9,0	11,5
Info. & kommunikation	46	423	7,3	5,4
Byggverksamhet	38	160	2,7	4,7
Fastighetsverksamhet	27	76	1,3	1,8
Hotell & restaurang	26	190	3,3	4,4
Okänd verksamhet	11	43	0,7	0,7
Tillverkning & utvinning	7	449	7,7	11,7
Jord-, skogsbruk & fiske	5	9	0,2	0,2
Transport & magasinering	5	231	4,0	5,6
Offentlig förv. & försvar	..	420	7,2	5,8
Energi & miljö	..	41	0,7	0,7
Finans & försäkring	..	86	1,5	1,5
Totalt	1 199	5 824		

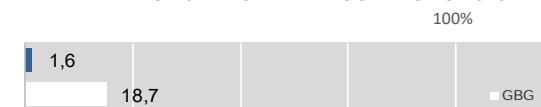
35,1%

BOSTÄDER
BYGGDA 1951 -60

BYGGNADSÅR I 10 - ÅRSINTERVALL 2019
(exkl specialbostäder och uppgift saknas)

År	Småhus	Flerbostad	Totalt	%	% Gbg
- 1940	110	440	550	8,2	18,8
41 - 50	2	2 315	2 317	34,4	8,7
51 - 60	0	2 366	2 366	35,1	13,3
61 - 70	0	267	267	4,0	21,8
71 - 80	0	0	0	0,0	12,4
81 - 90	0	0	0	0,0	4,5
91 - 00	0	47	47	0,7	3,0
01 - 10	0	66	66	1,0	4,3
11 -	0	395	395	5,9	6,8

ANDEL SMÅHUS JÄMFÖRT MED GÖTEBORG 2019



ANTAL BOSTÄDER EFTER AREA 2019

Kvm	Småhus	Flerbostad	Totalt	%	% Gbg
-40	0	1 626	1 626	24,1	14,7
41-60	0	2 459	2 459	36,5	24,3
61-80	22	1 413	1 435	21,3	27,8
81-100	35	849	884	13,1	13,8
101-120	22	191	213	3,2	7,5
121-	32	85	117	1,7	12,0
Totalt	111	6 623	6 734		

ÄGARKATEGORI 2019

	Småhus	Flerbostad	Totalt	%	% Gbg
Hyresrätt	1	4 252	4 253	63,2	53,6
Allmännyttan	0	3 471	3 471	51,5	26,2
Övriga	1	781	782	11,6	27,4
Bostadsrätt	9	2 371	2 380	35,3	29,1
Äganderätt	102	0	102	1,5	17,3
Tot. bostäder	112	6 623	6 735		

NYBYGGNATION - FÄRDIGSTÄLLDA BOSTÄDER

	2015	2016	2017	2018	2019
Småhus	0	0	0	0	0
Flerbostadshus	118	68	49	87	129
Totalt	118	68	49	87	129

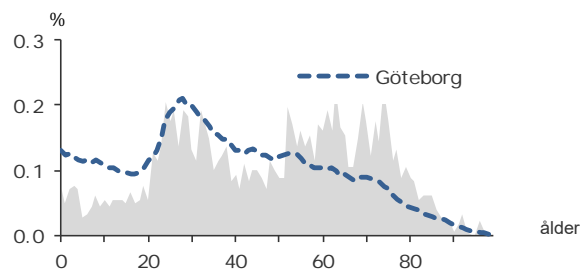
1 815

FOLKMÄNGD 2019

BEFOLKNING EFTER ÅLDER 2019

Ålder	Kvinnor	Män	Samtliga	%
0	7	6	13	0,7
1 - 5	22	32	54	3,0
6	2	4	6	0,3
7 - 9	16	11	27	1,5
10 - 12	20	8	28	1,5
13 - 15	14	15	29	1,6
16 - 18	13	18	31	1,7
19 - 24	79	51	130	7,2
25 - 29	93	67	160	8,8
30 - 44	144	179	323	17,8
45 - 64	262	246	508	28,0
65 - 74	162	121	283	15,6
75 - 84	82	93	175	9,6
85-	30	18	48	2,6
Samtliga	946	869	1 815	100

ÅLDERSSTRUKTUR JÄMFÖRT MED GÖTEBORG



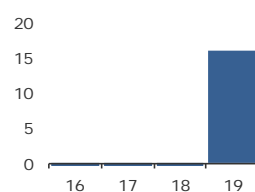
+ 16

BEFOLKNINGS-
FÖRÄNDRING 2019

FÖRÄNDRING 2019

Nettoflytt	9
Födelseöverskott	3
Födda	15
Döda	12
Totalt*	16

FÖRÄNDRING 2016 - 2019



* Inklusive justering.

1,8

PERSONER I SNITT
PER HUSHÅLL 2019

HUSHÅLL 2019

Personer i hushållet	Antal hushåll	%	% Gbg
1 person	439	44,6	43,8
2 personer	361	36,7	27,6
3 personer	112	11,4	11,8
4 personer	49	5,0	10,5
5+ personer	23	2,3	6,3
Totalt antal hushåll	984		100,0
Barnhushåll	117	11,9	23,6
(barnen under 18 år)			
Hushåll med 3 barn eller fler	10	1,0	3,6
Ensamstående med barn	17	1,7	4,7

16,7%

ANDEL FÖDDA I
UTLANDET

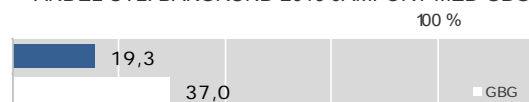
UTRIKES FÖDDA EFTER HDI OCH TID I SVERIGE

HDI-kategorier	-4 år	5-9 år	10- år
Låg + Medel + Okänt	25	15	19
Hög + Mycket hög	107	24	107
Totalt	132	39	126

VANLIGASTE FÖDELSELÄNDERNA I GBG 2019

Födelseland	Antal	%	% Gbg
Iran	23	1,3	2,2
Irak	2,2
Somalia	1,6
Syrien	1,4
Bosnien - Hercegovina	1,2
Indien	27	1,5	1,1
Polen	10	0,6	1,0
Finland	14	0,8	1,0
Jugoslavien	1,0
Turkiet	0,9
Övriga länder	209	11,5	13,8
Totalt	303	16,7	27,5

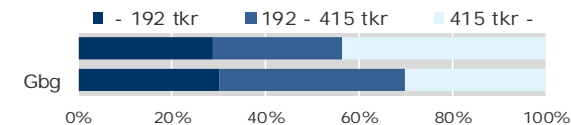
ANDEL UTL. BAKGRUND 2019 JÄMFÖRT MED GBG



478 100 kr

MEDELINKOMST
2018

INKOMSTFÖRD. 2018 JÄMFÖRT MED GBG 20-64 ÅR

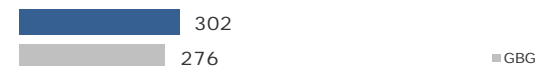


MEDELINKOMST 2018 (kr)

Ålder	Kvinnor	Män	Samtliga
20 - 24	124 100	129 800	126 200
25 - 29	216 100	413 800	299 200
30 - 44	354 800	445 700	404 300
45 - 64	462 400	755 600	607 300
65 -	363 000	714 600	526 000
20 och äldre	356 800	609 900	478 100

BILINNEHAV 2019 JÄMFÖRT MED GÖTEBORG

Antal bilar per 1 000 personer

PERSONER I
LÅNGTIDSBEROENDE
2018

PERSONER MED UTBETALT EKONOMISKT BISTÅND

	2016	2017	2018
Personer med registrerat bistånd	11	13	11
- varav i minst 10 månader

OHÅLSOTAL 2019 JÄMFÖRT MED GÖTEBORG

Antal ersatta dagar per person



OHÅLSOTAL, ERSATTA DAGAR PER PERSON 2019

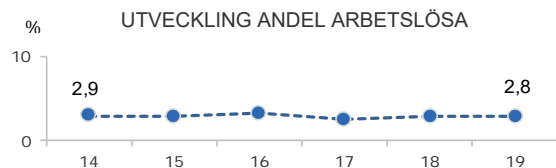
	Kvinnor	Män	Samtliga
Utl. bakgr.	8,1	7,2	7,6
Sv. bakgr.	17,3	12,7	15,1
Samtliga	15,2	11,3	13,3
Samtliga i Gbg	24,7	17,6	21,1

2,8%

ARBETSLÖSHET

ÖPPET ARBETSLÖSA SAMT I PROGRAM, OKT 2019

	Kvinnor	Män	Samtliga	%	% Gbg
18 - 24	4,6
25 - 29	5,0
30 - 44	10	3,1	6,4
45 - 64	9	9	18	3,5	6,0
18 - 64	13	19	32	2,8	5,8
Född utoml.	6	4	10	4,2	11,4
Född i Sve.	7	15	22	2,5	3,0



FÖRVÄRVSARBETANDE 2018

	Kvinnor	Män	Samtliga	%	% Gbg
18 - 24	45	30	75	57,7	55,5
25 - 29	62	48	110	70,1	74,4
30 - 44	118	136	254	78,2	81,1
45 - 64	203	202	405	80,7	78,3
65 - 74	53	52	105	35,8	22,1
25 - 64	383	386	769	78,2	78,8
Utl. Bakgr.	76	80	156	61,7	67,5
Sv. Bakgr.	307	306	613	83,9	86,0

46,3%

ANDEL MED EFTERGymNASIAL
UTBILDNING 3 ÅR ELLER LÄNGRE

ANDEL (%) HÖGSTA UTBILDNINGSNIVÅ 2019

	Förgymnasial		Eftergymnasial	
	%	% Gbg	%	% Gbg
18-24	13,6	21,4	9,3	7,8
25-29	1,9	7,4	41,3	37,8
30-44	5,0	9,1	51,4	43,0
45-64	4,9	12,5	44,7	29,6
65-74	9,9	19,9	51,2	26,2
25 - 64	4,4	10,2	46,3	36,6
Kvinnor	3,2	9,3	46,3	40,8
Män	5,7	11,0	46,3	32,7

90,0%

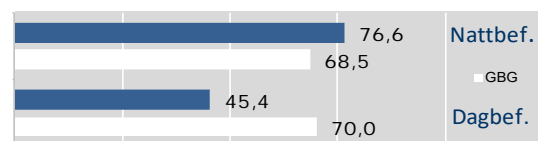
BEHÖRIGA MINST TILL
YRKESPROGRAM

GYMNASIEBEHÖRIGHET 2019

	Kvinnor	Män	Samtliga	%	% Gbg
Yrkesf.	9	90,0	80,9
ES	9	90,0	80,3
EK, HU, SA	9	90,0	79,0
NA, TE	9	90,0	78,1

3,3

SJÄLVFÖRSÖRJNINGSGRAD

ANDEL SOM ARBETAR INOM PRIVAT NÄRINGS-
LIV 100%

2018 ANSTÄLLDA I OLIKA BRANSCHER 16-74 år

	Dagbefolk.		Nattbefolkning	
	Antal	Antal	%	% Gbg
Utbildning	1 199	83	8,7	10,4
Kulturella & pers. tjänster	788	47	4,9	4,6
Hotell & restaurang	510	44	4,6	4,4
Företagstjänster	229	201	21,1	16,4
Vård & sociala tjänster	146	120	12,6	14,6
Handel	102	122	12,8	11,5
Finans & försäkring	70	34	3,6	1,5
Info. & kommunikation	48	54	5,7	5,4
Fastighetsverksamhet	38	38	4,0	1,8
Tillverkning & utvinning	19	93	9,8	11,7
Byggverksamhet	10	28	2,9	4,7
Offentlig förv. & försvar	10	40	4,2	5,8
Okänd verksamhet	8	12	1,3	0,7
Jord-, skogsbruk & fiske	..	3	0,3	0,2
Transport & magasinering	..	29	3,0	5,6
Energi & miljö	..	3	0,3	0,7
Totalt	3 179	951		

93,2%

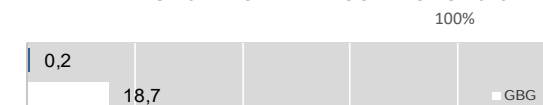
BOSTÄDER
BYGGDA - 1940

BYGGNADSÅR I 10 - ÅRSINTERVALL 2019

(exkl specialbostäder och uppgift saknas)

År	Småhus	Flerbostad	Totalt	%	% Gbg
- 1940	1	1 040	1 041	93,2	18,8
41 - 50	0	0	0	0,0	8,7
51 - 60	0	0	0	0,0	13,3
61 - 70	0	0	0	0,0	21,8
71 - 80	0	0	0	0,0	12,4
81 - 90	0	0	0	0,0	4,5
91 - 00	0	0	0	0,0	3,0
01 - 10	0	0	0	0,0	4,3
11 -	0	6	6	0,5	6,8

ANDEL SMÅHUS JÄMFÖRT MED GÖTEBORG 2019



ANTAL BOSTÄDER EFTER AREA 2019

(exkl uppgift saknas)

Kvm	Småhus	Flerbostad	Totalt	%	% Gbg
-40	0	118	118	10,6	14,7
41-60	0	175	175	15,7	24,3
61-80	0	182	182	16,3	27,8
81-100	0	119	119	10,7	13,8
101-120	1	152	153	13,7	7,5
121-	1	369	370	33,1	12,0
Totalt	2	1 115	1 117		

ÄGARKATEGORI 2019

	Småhus	Flerbostad	Totalt	%	% Gbg
Hyresrätt	1	663	664	59,4	53,6
Allmännyttan	0	49	49	4,4	26,2
Övriga	1	614	615	55,1	27,4
Bostadsrätt	0	453	453	40,6	29,1
Äganderätt	1	0	1	0,1	17,3
Tot. bostäder	2	1 116	1 118		

NYBYGGNATION - FÄRDIGSTÄLLDA BOSTÄDER

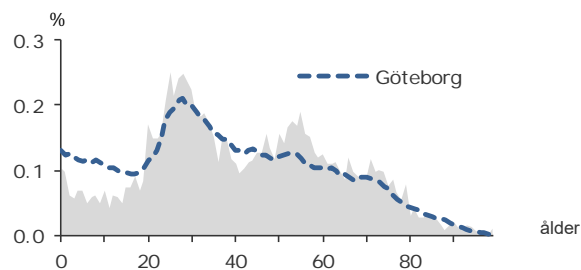
	2015	2016	2017	2018	2019
Småhus	0	0	0	0	0
Flerbostadshus	0	0	0	0	0
Totalt	0	0	0	0	0

7 037 **FOLKMÄNGD 2019**

BEFOLKNING EFTER ÅLDER 2019

Ålder	Kvinnor	Män	Samtliga	%
0	36	36	72	1,0
1 - 5	118	131	249	3,5
6	17	18	35	0,5
7 - 9	58	63	121	1,7
10 - 12	65	56	121	1,7
13 - 15	76	53	129	1,8
16 - 18	90	75	165	2,3
19 - 24	348	297	645	9,2
25 - 29	448	387	835	11,9
30 - 44	658	864	1 522	21,6
45 - 64	970	980	1 950	27,7
65 - 74	362	325	687	9,8
75 - 84	189	179	368	5,2
85-	95	43	138	2,0
Samtliga	3 530	3 507	7 037	100

ÅLDERSSTRUKTUR JÄMFÖRT MED GÖTEBORG



+ 52 **BEFOLKNINGSFÖRÄNDRING 2019**

FÖRÄNDRING 2019	FÖRÄNDRING 2016 - 2019
Nettoflytt	18
Födelseöverskott	29
Födda	75
Döda	46
Totalt*	52

* Inklusiv justering.

1,9 **PERSONER I SNITT PER HUSHÅLL 2019**

HUSHÅLL 2019

Personer i hushållet	Antal hushåll	%	% Gbg
1 person	1 777	47,1	43,8
2 personer	1 232	32,6	27,6
3 personer	435	11,5	11,8
4 personer	226	6,0	10,5
5+ personer	104	2,8	6,3
Totalt antal hushåll	3 774		100,0
Barnhushåll	542	14,4	23,6
(barnen under 18 år)			
Hushåll med 3 barn eller fler	50	1,3	3,6
Ensamstående med barn	120	3,2	4,7

18,4% **ANDEL FÖDDA I UTLANDET**

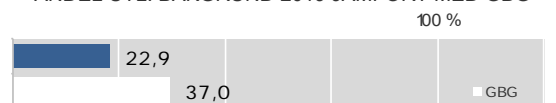
UTRIKES FÖDDA EFTER HDI OCH TID I SVERIGE

HDI-kategorier	-4 år	5-9 år	10- år
Låg + Medel + Okänt	91	39	119
Hög + Mycket hög	311	151	568
Totalt	402	190	687

VANLIGASTE FÖDELSELÄNDERNA I GBG 2019

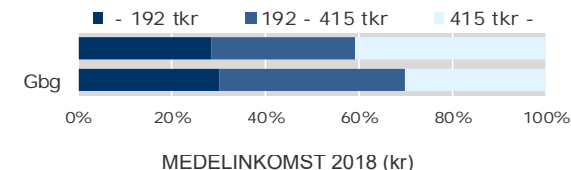
Födelseland	Antal	%	% Gbg
Iran	127	1,8	2,2
Irak	14	0,2	2,2
Somalia	18	0,3	1,6
Syrien	15	0,2	1,4
Bosnien - Hercegovina	32	0,5	1,2
Indien	66	0,9	1,1
Polen	47	0,7	1,0
Finland	44	0,6	1,0
Jugoslavien	42	0,6	1,0
Turkiet	16	0,2	0,9
Övriga länder	877	12,5	13,8
Totalt	1 298	18,4	27,5

ANDEL UTL. BAKGRUND 2019 JÄMFÖRT MED GBG



403 900 kr **MEDELINKOMST 2018**

INKOMSTFÖRD. 2018 JÄMFÖRT MED GBG 20-64 ÅR



MEDELINKOMST 2018 (kr)

Ålder	Kvinnor	Män	Samtliga
20 - 24	129 600	143 200	135 400
25 - 29	249 000	298 600	272 900
30 - 44	348 200	439 500	398 800
45 - 64	445 600	652 400	549 900
65 -	328 800	471 800	395 500
20 och äldre	337 200	470 600	403 900

BILINNEHAV 2019 JÄMFÖRT MED GÖTEBORG
Antal bilar per 1 000 personer



38 **PERSONER I LÅNGTIDSBEROENDE 2018**

PERSONER MED UTBETALT EKONOMISKT BISTÅND

	2016	2017	2018
Personer med registrerat bistånd	76	77	78
- varav i minst 10 månader	36	33	38

OHÅLSOTAL 2019 JÄMFÖRT MED GÖTEBORG
Antal ersatta dagar per person



OHÅLSOTAL, ERSATTA DAGAR PER PERSON 2019

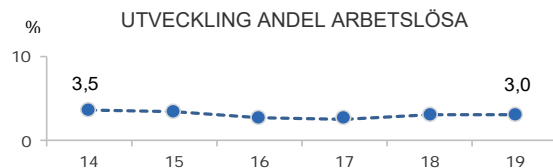
	Kvinnor	Män	Samtliga
Utl. bakgr.	18,2	11,6	14,8
Sv. bakgr.	17,1	8,8	12,9
Samtliga	17,4	9,5	13,4
Samtliga i Gbg	24,7	17,6	21,1

3,0%

ARBETSLÖSHET

ÖPPET ARBETSLÖSA SAMT I PROGRAM, OKT 2019

	Kvinnor	Män	Samtliga	%	% Gbg
18 - 24	8	9	17	2,5	4,6
25 - 29	5	7	12	1,4	5,0
30 - 44	29	19	48	3,0	6,4
45 - 64	47	29	76	3,9	6,0
18 - 64	89	64	153	3,0	5,8
Född utoml.	40	28	68	6,6	11,4
Född i Sve.	49	36	85	2,1	3,0



FÖRVÄRVSARBETANDE 2018

	Kvinnor	Män	Samtliga	%	% Gbg
18 - 24	223	177	400	57,6	55,5
25 - 29	326	317	643	75,6	74,4
30 - 44	558	723	1 281	83,6	81,1
45 - 64	765	803	1 568	82,2	78,3
65 - 74	105	124	229	32,3	22,1
25 - 64	1 649	1 843	3 492	81,4	78,8
Utl. Bakgr.	358	411	769	69,7	67,5
Sv. Bakgr.	1 291	1 432	2 723	85,5	86,0

44,8%

ANDEL MED EFTERGYMNASIAL
UTBILDNING 3 ÅR ELLER LÄNGRE

ANDEL (%) HÖGSTA UTBILDNINGSNIVÅ 2019

	Förgymnasial		Eftergymnasial	
	%	% Gbg	3 år och längre	% Gbg
18-24	12,8	21,4	11,5	7,8
25-29	3,0	7,4	45,4	37,8
30-44	4,1	9,1	50,5	43,0
45-64	6,6	12,5	40,2	29,6
65-74	7,9	19,9	42,2	26,2
25 - 64	5,0	10,2	44,8	36,6
Kvinnor	4,1	9,3	49,1	40,8
Män	5,9	11,0	40,8	32,7

85,4%

BEHÖRIGA MINST TILL
YRKESPROGRAM

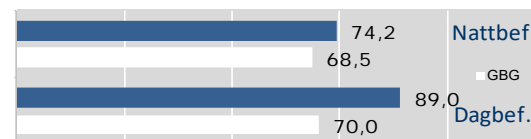
GYMNASIEBEHÖRIGHET 2019

	Kvinnor	Män	Samtliga	%	% Gbg
Yrkesf.	22	19	41	85,4	80,9
ES	21	18	39	81,3	80,3
EK, HU, SA	21	18	39	81,3	79,0
NA, TE	21	17	38	79,2	78,1

1,9

SJÄLVFÖRSÖRJNINGSGRAD

ANDEL SOM ARBETAR INOM PRIVAT NÄRINGS-LIV
100%



2018 ANSTÄLLDA I OLIKA BRANSCHER 16-74 år

	Dagbefolkn.		Nattbefolkning	
	Antal	Antal	%	% Gbg
Företagstjänster	1 895	833	20,2	16,4
Hotell & restaurang	1 348	248	6,0	4,4
Utbildning	985	382	9,3	10,4
Info. & kommunikation	802	280	6,8	5,4
Handel	584	561	13,6	11,5
Vård & sociala tjänster	546	459	11,1	14,6
Fastighetsverksamhet	493	127	3,1	1,8
Kulturella & pers. tjänster	462	220	5,3	4,6
Finans & försäkring	367	134	3,2	1,5
Byggnadsverksamhet	123	118	2,9	4,7
Transport & magasinering	105	132	3,2	5,6
Tillverkning & utvinning	59	354	8,6	11,7
Offentlig förv. & försvar	41	225	5,5	5,8
Okänd verksamhet	11	27	0,7	0,7
Jord-, skogsbruk & fiske	9	7	0,2	0,2
Energi & miljö	8	19	0,5	0,7
Totalt	7 838	4 126		

65,4%

BOSTÄDER
BYGGDA - 1940

BYGGNADSÅR I 10 - ÅRSINTERVALL 2019
(exkl specialbostäder och uppgift saknas)

År	Småhus	Flerbostad	Totalt	%	% Gbg
- 1940	5	2 739	2 744	65,4	18,8
41 - 50	0	78	78	1,9	8,7
51 - 60	0	68	68	1,6	13,3
61 - 70	0	115	115	2,7	21,8
71 - 80	0	514	514	12,3	12,4
81 - 90	0	176	176	4,2	4,5
91 - 00	0	94	94	2,2	3,0
01 - 10	0	35	35	0,8	4,3
11 -	0	123	123	2,9	6,8

ANDEL SMÅHUS JÄMFÖRT MED GÖTEBORG 2019



ANTAL BOSTÄDER EFTER AREA 2019

Kvm	Småhus	Flerbostad	Totalt	%	% Gbg
-40	0	479	479	11,4	14,7
41-60	1	935	936	22,3	24,3
61-80	3	988	991	23,6	27,8
81-100	1	555	556	13,3	13,8
101-120	0	400	400	9,5	7,5
121-	0	831	831	19,8	12,0
Totalt	5	4 188	4 193		

ÄGARKATEGORI 2019

	Småhus	Flerbostad	Totalt	%	% Gbg
Hyresrätt	0	2 312	2 312	55,1	53,6
Allmännyttan	0	184	184	4,4	26,2
Övriga	0	2 128	2 128	50,8	27,4
Bostadsrätt	5	1 876	1 881	44,9	29,1
Äganderätt	0	0	0	0,0	17,3
Tot. bostäder	5	4 188	4 193		

NYBYGGNATION - FÄRDIGSTÄLLDA BOSTÄDER

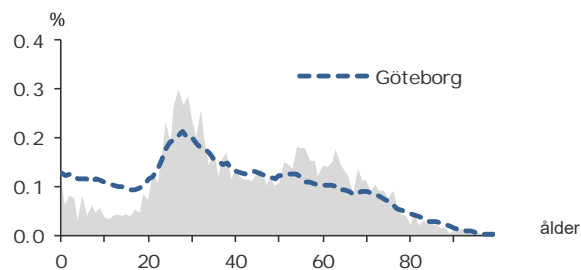
	2015	2016	2017	2018	2019
Småhus	0	0	0	0	0
Flerbostadshus	66	0	35	0	0
Totalt	66	0	35	0	0

4 107 FOLKMÄNGD 2019

BEFOLKNING EFTER ÅLDER 2019

Ålder	Kvinnor	Män	Samtliga	%
0	24	20	44	1,1
1 - 5	64	72	136	3,3
6	6	11	17	0,4
7 - 9	34	34	68	1,7
10 - 12	25	21	46	1,1
13 - 15	22	31	53	1,3
16 - 18	21	35	56	1,4
19 - 24	171	149	320	7,8
25 - 29	272	267	539	13,1
30 - 44	434	542	976	23,8
45 - 64	562	608	1 170	28,5
65 - 74	213	227	440	10,7
75 - 84	98	89	187	4,6
85-	36	19	55	1,3
Samtliga	1 982	2 125	4 107	100

ÅLDERSSTRUKTUR JÄMFÖRT MED GÖTEBORG

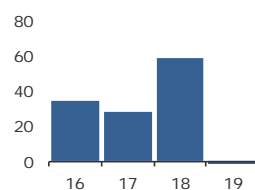


- 68 BEFOLKNINGSFÖRÄNDRING 2019

FÖRÄNDRING 2019

Nettoflytt	-113
Födelseöverskott	37
Födda	51
Döda	14
Totalt*	-68

FÖRÄNDRING 2016 - 2019



* Inklusive justering.

1,7 PERSONER I SNITT PER HUSHÅLL 2019

HUSHÅLL 2019

Personer i hushållet	Antal hushåll	%	% Gbg
1 person	1 236	52,2	43,8
2 personer	736	31,1	27,6
3 personer	248	10,5	11,8
4 personer	101	4,3	10,5
5+ personer	45	1,9	6,3
Totalt antal hushåll	2 366		100,0
Barnhushåll	281	11,9	23,6
(barnen under 18 år)			
Hushåll med 3 barn eller fler	15	0,6	3,6
Ensamstående med barn	51	2,2	4,7

22,2% ANDEL FÖDDA I UTLANDET

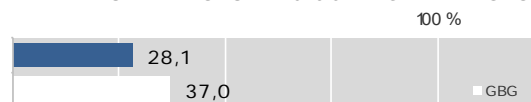
UTRIKES FÖDDA EFTER HDI OCH TID I SVERIGE

HDI-kategorier	-4 år	5-9 år	10- år
Låg + Medel + Okänt	77	17	99
Hög + Mycket hög	195	112	398
Totalt	272	129	497

VANLIGASTE FÖDELSELÄNDERNA I GBG 2019

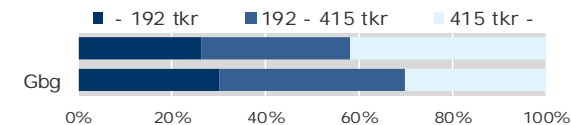
Födelseland	Antal	%	% Gbg
Iran	138	3,4	2,2
Irak	21	0,5	2,2
Somalia	1,6
Syrien	1,4
Bosnien - Hercegovina	20	0,5	1,2
Indien	62	1,5	1,1
Polen	31	0,8	1,0
Finland	46	1,1	1,0
Jugoslavien	24	0,6	1,0
Turkiet	15	0,4	0,9
Övriga länder	538	13,1	13,8
Totalt	910	22,2	27,5

ANDEL UTL. BAKGRUND 2019 JÄMFÖRT MED GBG



413 300 kr MEDELINKOMST 2018

INKOMSTFÖRD. 2018 JÄMFÖRT MED GBG 20-64 ÅR



MEDELINKOMST 2018 (kr)

Ålder	Kvinnor	Män	Samtliga
20 - 24	144 100	151 900	147 800
25 - 29	248 800	312 800	281 400
30 - 44	377 500	481 100	434 800
45 - 64	479 100	573 700	528 200
65 -	337 200	490 400	413 500
20 och äldre	361 000	461 400	413 300

BILINNEHAV 2019 JÄMFÖRT MED GÖTEBORG Antal bilar per 1 000 personer



23 PERSONER I LÅNGTIDSBEROENDE 2018

PERSONER MED UTBETALT EKONOMISKT BISTÅND

	2016	2017	2018
Personer med registrerat bistånd	53	46	42
- varav i minst 10 månader	27	28	23

OHÅLSOTAL 2019 JÄMFÖRT MED GÖTEBORG Antal ersatta dagar per person



OHÅLSOTAL, ERSATTA DAGAR PER PERSON 2019

	Kvinnor	Män	Samtliga
Utl. bakgr.	17,6	12,3	14,9
Sv. bakgr.	19,7	12,5	15,9
Samtliga	19,1	12,4	15,6
Samtliga i Gbg	24,7	17,6	21,1

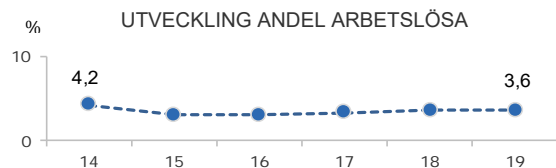
116 Inom Vallgraven

3,6%

ARBETSLÖSHET

ÖPPET ARBETSLÖSA SAMT I PROGRAM, OKT 2019

	Kvinnor	Män	Samtliga	%	% Gbg
18 - 24	7	2,1	4,6
25 - 29	14	2,6	5,0
30 - 44	20	16	36	3,6	6,4
45 - 64	22	31	53	4,5	6,0
18 - 64	50	60	110	3,6	5,8
Född utoml.	23	20	43	5,6	11,4
Född i Sve.	27	40	67	2,9	3,0



FÖRVÄRVSARBETANDE 2018

	Kvinnor	Män	Samtliga	%	% Gbg
18 - 24	119	96	215	59,1	55,5
25 - 29	219	221	440	78,0	74,4
30 - 44	386	472	858	83,4	81,1
45 - 64	466	484	950	82,0	78,3
65 - 74	58	102	160	37,5	22,1
25 - 64	1 071	1 177	2 248	81,7	78,8
Utl. Bakgr.	295	310	605	71,3	67,5
Sv. Bakgr.	776	867	1 643	86,3	86,0

47,3%

ANDEL MED EFTERGYMNASIAL
UTBILDNING 3 ÅR ELLER LÄNGRE

ANDEL (%) HÖGSTA UTBILDNINGSNIVÅ 2019

	Förgymnasial		Eftergymnasial	
	%	% Gbg	3 år och längre	% Gbg
18-24	11,5	21,4	14,5	7,8
25-29	2,4	7,4	50,1	37,8
30-44	4,7	9,1	55,7	43,0
45-64	6,8	12,5	39,0	29,6
65-74	9,8	19,9	44,3	26,2
25 - 64	5,2	10,2	47,3	36,6
Kvinnor	3,9	9,3	49,4	40,8
Män	6,4	11,0	45,4	32,7

86,7%

BEHÖRIGA MINST TILL
YRKESPROGRAM

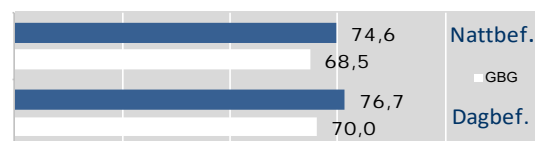
GYMNASIEBEHÖRIGHET 2019

	Kvinnor	Män	Samtliga	%	% Gbg
Yrkesf.	5	8	13	86,7	80,9
ES	5	8	13	86,7	80,3
EK, HU, SA	5	8	13	86,7	79,0
NA, TE	5	8	13	86,7	78,1

15,0

SJÄLVFÖRSÖRJNINGSGRAD

ANDEL SOM ARBETAR INOM PRIVAT NÄRINGS-
LIV 100%



2018 ANSTÄLLDA I OLIKA BRANSCHER 16-74 år

	Dagbefolkning		Nattbefolkning	
	Antal	%	Antal	% Gbg
Företagstjänster	12 002	19,7	518	16,4
Offentlig förv. & försvar	5 359	5,7	150	5,8
Handel	4 909	13,8	362	11,5
Info. & kommunikation	4 267	8,2	215	5,4
Hotell & restaurang	2 850	4,9	129	4,4
Kulturella & pers. tjänster	2 230	5,2	136	4,6
Finans & försäkring	1 807	2,9	76	1,5
Utbildning	1 436	8,9	233	10,4
Vård & sociala tjänster	1 424	11,5	302	14,6
Transport & magasinering	1 207	3,8	99	5,6
Fastighetsverksamhet	803	2,1	56	1,8
Byggverksamhet	579	3,0	79	4,7
Tillverkning & utvinning	382	9,1	238	11,7
Energi & miljö	22	0,5	14	0,7
Okänd verksamhet	..	0,6	16	0,7
Jord-, skogsbruk & fiske	..	0,2	4	0,2
Totalt	39 290		2 627	

61,9%

BOSTÄDER
BYGGDA - 1940

BYGGNADSÅR I 10 - ÅRSINTERVALL 2019
(exkl specialbostäder och uppgift saknas)

År	Småhus	Flerbostad	Totalt	%	% Gbg
- 1940	0	1 590	1 590	61,9	18,8
41 - 50	0	41	41	1,6	8,7
51 - 60	0	0	0	0,0	13,3
61 - 70	0	139	139	5,4	21,8
71 - 80	0	228	228	8,9	12,4
81 - 90	0	342	342	13,3	4,5
91 - 00	0	23	23	0,9	3,0
01 - 10	0	51	51	2,0	4,3
11 -	0	0	0	0,0	6,8

ANDEL SMÅHUS JÄMFÖRT MED GÖTEBORG 2019



ANTAL BOSTÄDER EFTER AREA 2019

Kvm	Småhus	Flerbostad	Totalt	%	% Gbg
-40	0	320	320	12,5	14,7
41-60	0	690	690	26,8	24,3
61-80	0	628	628	24,4	27,8
81-100	0	444	444	17,3	13,8
101-120	0	314	314	12,2	7,5
121-	0	174	174	6,8	12,0
Totalt	0	2 570	2 570		

ÄGARKATEGORI 2019

	Småhus	Flerbostad	Totalt	%	% Gbg
Hyresrätt	0	1 112	1 112	43,3	53,6
Allmännyttan	0	485	485	18,9	26,2
Övriga	0	627	627	24,4	27,4
Bostadsrätt	0	1 458	1 458	56,7	29,1
Äganderätt	0	0	0	0,0	17,3
Tot. bostäder	0	2 570	2 570		

NYBYGGNATION - FÄRDIGSTÄLLDA BOSTÄDER

	2015	2016	2017	2018	2019
Småhus	0	0	0	0	0
Flerbostadshus	0	0	0	0	0
Totalt	0	0	0	0	0

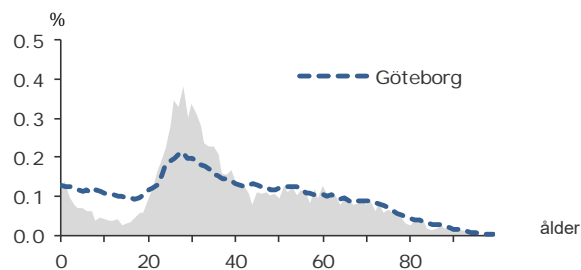
6 964

FOLKMÄNGD 2019

BEFOLKNING EFTER ÅLDER 2019

Ålder	Kvinnor	Män	Samtliga	%
0	45	41	86	1,2
1 - 5	152	164	316	4,5
6	26	16	42	0,6
7 - 9	47	53	100	1,4
10 - 12	38	43	81	1,2
13 - 15	24	44	68	1,0
16 - 18	51	43	94	1,3
19 - 24	330	263	593	8,5
25 - 29	597	543	1 140	16,4
30 - 44	864	1 148	2 012	28,9
45 - 64	722	754	1 476	21,2
65 - 74	277	288	565	8,1
75 - 84	158	125	283	4,1
85-	70	38	108	1,6
Samtliga	3 401	3 563	6 964	100

ÅLDERSSTRUKTUR JÄMFÖRT MED GÖTEBORG



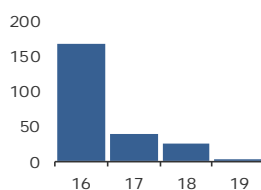
+ 1

BEFOLKNINGS-
FÖRÄNDRING 2019

FÖRÄNDRING 2019

Nettoflytt	-78
Födelseöverskott	73
Födda	99
Döda	26
Totalt*	1

FÖRÄNDRING 2016 - 2019



* Inklusive justering.

1,8

PERSONER I SNITT
PER HUSHÅLL 2019

HUSHÅLL 2019

Personer i hushållet	Antal hushåll	%	% Gbg
1 person	1 976	50,1	43,8
2 personer	1 306	33,1	27,6
3 personer	395	10,0	11,8
4 personer	193	4,9	10,5
5+ personer	77	2,0	6,3
Totalt antal hushåll	3 947		100,0
Barnhushåll	503	12,7	23,6
(barnen under 18 år)			
Hushåll med 3 barn eller fler	36	0,9	3,6
Ensamstående med barn	92	2,3	4,7

23,2%

ANDEL FÖDDA I
UTLANDET

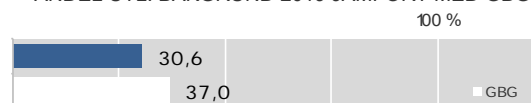
UTRIKES FÖDDA EFTER HDI OCH TID I SVERIGE

HDI-kategorier	-4 år	5-9 år	10- år
Låg + Medel + Okänt	95	24	246
Hög + Mycket hög	238	143	857
Totalt	333	167	1 103

VANLIGASTE FÖDELSELÄNDERNA I GBG 2019

Födelseland	Antal	%	% Gbg
Iran	261	3,7	2,2
Irak	46	0,7	2,2
Somalia	1,6
Syrien	32	0,5	1,4
Bosnien - Hercegovina	96	1,4	1,2
Indien	66	0,9	1,1
Polen	73	1,0	1,0
Finland	56	0,8	1,0
Jugoslavien	87	1,2	1,0
Turkiet	0,9
Övriga länder	870	12,5	13,8
Totalt	1 619	23,2	27,5

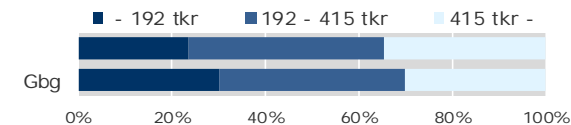
ANDEL UTL. BAKGRUND 2019 JÄMFÖRT MED GBG



344 000 kr

MEDELINKOMST
2018

INKOMSTFÖRD. 2018 JÄMFÖRT MED GBG 20-64 ÅR



MEDELINKOMST 2018 (kr)

Ålder	Kvinnor	Män	Samtliga
20 - 24	161 900	162 800	162 300
25 - 29	270 000	316 700	292 400
30 - 44	341 000	415 000	383 000
45 - 64	403 600	441 900	423 100
65 -	254 800	372 800	309 100
20 och äldre	307 400	379 800	344 000

BILINNEHAV 2019 JÄMFÖRT MED GÖTEBORG

Antal bilar per 1 000 personer



31

PERSONER I
LÅNGTIDSBEROENDE
2018

PERSONER MED UTBETALT EKONOMISKT BISTÅND

	2016	2017	2018
Personer med registrerat bistånd	80	68	68
- varav i minst 10 månader	37	31	31

OHÅLSOTAL 2019 JÄMFÖRT MED GÖTEBORG

Antal ersatta dagar per person



OHÅLSOTAL, ERSATTA DAGAR PER PERSON 2019

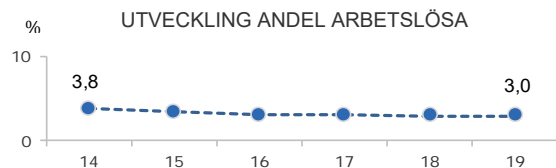
	Kvinnor	Män	Samtliga
Utl. bakgr.	28,5	18,1	23,2
Sv. bakgr.	15,8	14,6	15,2
Samtliga	19,9	15,7	17,7
Samtliga i Gbg	24,7	17,6	21,1

3,0%

ARBETSLÖSHET

ÖPPET ARBETSLÖSA SAMT I PROGRAM, OKT 2019

	Kvinnor	Män	Samtliga	%	% Gbg
18 - 24	6	1,0	4,6
25 - 29	24	2,1	5,0
30 - 44	31	27	58	2,8	6,4
45 - 64	30	39	69	4,7	6,0
18 - 64	77	80	157	3,0	5,8
Född utoml.	41	40	81	6,2	11,4
Född i Sve.	36	40	76	1,9	3,0



FÖRVÄRVSARBETANDE 2018

	Kvinnor	Män	Samtliga	%	% Gbg
18 - 24	247	147	394	65,4	55,5
25 - 29	532	479	1 011	82,9	74,4
30 - 44	777	1 008	1 785	88,1	81,1
45 - 64	585	590	1 175	82,2	78,3
65 - 74	63	86	149	26,9	22,1
25 - 64	1 894	2 077	3 971	84,9	78,8
Utl. Bakgr.	546	595	1 141	75,9	67,5
Sv. Bakgr.	1 348	1 482	2 830	89,2	86,0

42,1%

ANDEL MED EFTERGYMNASIAL
UTBILDNING 3 ÅR ELLER LÄNGRE

ANDEL (%) HÖGSTA UTBILDNINGSNIVÅ 2019

	Förgymnasial		Eftergymnasial	
	%	% Gbg	%	% Gbg
18-24	12,0	21,4	15,2	7,8
25-29	3,9	7,4	47,5	37,8
30-44	4,3	9,1	48,5	43,0
45-64	7,8	12,5	29,2	29,6
65-74	15,9	19,9	29,9	26,2
25 - 64	5,3	10,2	42,1	36,6
Kvinnor	4,4	9,3	46,9	40,8
Män	6,1	11,0	37,8	32,7

70,0%

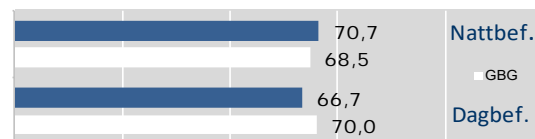
BEHÖRIGA MINST TILL
YRKESPROGRAM

GYMNASIEBEHÖRIGHET 2019

	Kvinnor	Män	Samtliga	%	% Gbg
Yrkesf.	8	6	14	70,0	80,9
ES	8	6	14	70,0	80,3
EK, HU, SA	8	6	14	70,0	79,0
NA, TE	8	6	14	70,0	78,1

5,5

SJÄLVFÖRSÖRJNINGSGRAD

ANDEL SOM ARBETAR INOM PRIVAT NÄRINGS-
LIV 100%

2018 ANSTÄLLDA I OLIKA BRANSCHER 16-74 år

	Dagbefolkn.		Nattbefolkning	
	Antal	Antal	%	% Gbg
Företagstjänster	5 301	788	17,4	16,4
Transport & magasinering	3 640	241	5,3	5,6
Info. & kommunikation	3 504	363	8,0	5,4
Offentlig förv. & försvar	3 218	354	7,8	5,8
Handel	1 646	571	12,6	11,5
Finans & försäkring	1 312	114	2,5	1,5
Hotell & restaurang	1 133	221	4,9	4,4
Energi & miljö	1 077	42	0,9	0,7
Byggnadsverksamhet	868	191	4,2	4,7
Vård & sociala tjänster	732	506	11,2	14,6
Tillverkning & utvinning	690	424	9,4	11,7
Utbildning	576	377	8,3	10,4
Kulturella & pers. tjänster	479	226	5,0	4,6
Fastighetsverksamhet	474	74	1,6	1,8
Jord-, skogsbruk & fiske	25	6	0,1	0,2
Okänd verksamhet	6	18	0,4	0,7
Totalt	24 681	4 516		

28,5%

BOSTÄDER
BYGGDA - 1940BYGGNADSÅR I 10 - ÅRSINTERVALL 2019
(exkl specialbostäder och uppgift saknas)

År	Småhus	Flerbostad	Totalt	%	% Gbg
- 1940	0	1 192	1 192	28,5	18,8
41 - 50	0	17	17	0,4	8,7
51 - 60	0	25	25	0,6	13,3
61 - 70	0	129	129	3,1	21,8
71 - 80	0	288	288	6,9	12,4
81 - 90	0	625	625	14,9	4,5
91 - 00	0	247	247	5,9	3,0
01 - 10	0	906	906	21,7	4,3
11 -	0	452	452	10,8	6,8

ANDEL SMÅHUS JÄMFÖRT MED GÖTEBORG 2019



ANTAL BOSTÄDER EFTER AREA 2019

Kvm	Småhus	Flerbostad	Totalt	%	% Gbg
-40	0	879	879	21,0	14,7
41-60	0	932	932	22,3	24,3
61-80	0	1 336	1 336	31,9	27,8
81-100	0	738	738	17,6	13,8
101-120	0	245	245	5,9	7,5
121-	0	52	52	1,2	12,0
Totalt	0	4 182	4 182		

ÄGARKATEGORI 2019

	Småhus	Flerbostad	Totalt	%	% Gbg
Hyresrätt	0	2 639	2 639	63,1	53,6
Allmännyttan	0	687	687	16,4	26,2
Övriga	0	1 952	1 952	46,7	27,4
Bostadsrätt	0	1 543	1 543	36,9	29,1
Äganderätt	0	0	0	0,0	17,3
Tot. bostäder	0	4 182	4 182		

NYBYGGNATION - FÄRDIGSTÄLLDA BOSTÄDER

	2015	2016	2017	2018	2019
Småhus	0	0	0	0	0
Flerbostadshus	0	0	48	0	0
Totalt	0	0	48	0	0

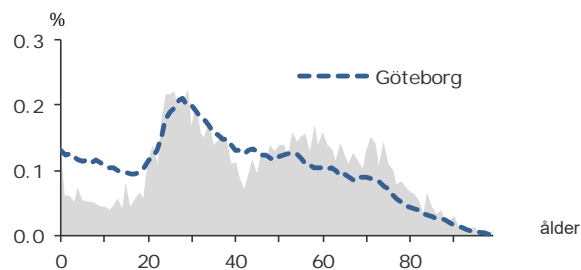
5 923

FOLKMÄNGD 2019

BEFOLKNING EFTER ÅLDER 2019

Ålder	Kvinnor	Män	Samtliga	%
0	30	40	70	1,2
1 - 5	86	94	180	3,0
6	17	14	31	0,5
7 - 9	39	47	86	1,5
10 - 12	44	31	75	1,3
13 - 15	51	56	107	1,8
16 - 18	47	52	99	1,7
19 - 24	234	247	481	8,1
25 - 29	301	332	633	10,7
30 - 44	538	671	1 209	20,4
45 - 64	831	791	1 622	27,4
65 - 74	387	354	741	12,5
75 - 84	244	188	432	7,3
85-	112	45	157	2,7
Samtliga	2 961	2 962	5 923	100

ÅLDERSSTRUKTUR JÄMFÖRT MED GÖTEBORG



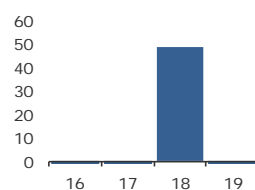
- 28

BEFOLKNINGS-
FÖRÄNDRING 2019

FÖRÄNDRING 2019

Nettoflytt	-68
Födelseöverskott	38
Födda	74
Döda	36
Totalt*	-28

FÖRÄNDRING 2016 - 2019



* Inklusiv justering.

1,8

PERSONER I SNITT
PER HUSHÅLL 2019

HUSHÅLL 2019

Personer i hushållet	Antal hushåll	%	% Gbg
1 person	1 736	51,5	43,8
2 personer	1 062	31,5	27,6
3 personer	328	9,7	11,8
4 personer	179	5,3	10,5
5+ personer	64	1,9	6,3
Totalt antal hushåll	3 369		100,0
Barnhushåll	412	12,2	23,6
(barnen under 18 år)			
Hushåll med 3 barn eller fler	28	0,8	3,6
Ensamstående med barn	98	2,9	4,7

22,0%

ANDEL FÖDDA I
UTLANDET

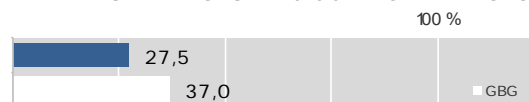
UTRIKES FÖDDA EFTER HDI OCH TID I SVERIGE

HDI-kategorier	-4 år	5-9 år	10- år
Låg + Medel + Okänt	132	43	131
Hög + Mycket hög	231	127	621
Totalt	363	170	752

VANLIGASTE FÖDELSELÄNDERNA I GBG 2019

Födelseland	Antal	%	% Gbg
Iran	204	3,4	2,2
Irak	37	0,6	2,2
Somalia	12	0,2	1,6
Syrien	64	1,1	1,4
Bosnien - Hercegovina	35	0,6	1,2
Indien	38	0,6	1,1
Polen	62	1,0	1,0
Finland	51	0,9	1,0
Jugoslavien	40	0,7	1,0
Turkiet	17	0,3	0,9
Övriga länder	743	12,5	13,8
Totalt	1 303	22,0	27,5

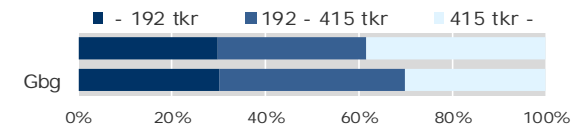
ANDEL UTL. BAKGRUND 2019 JÄMFÖRT MED GBG



374 600 kr

MEDELINKOMST
2018

INKOMSTFÖRD. 2018 JÄMFÖRT MED GBG 20-64 ÅR



MEDELINKOMST 2018 (kr)

Ålder	Kvinnor	Män	Samtliga
20 - 24	132 800	141 400	137 100
25 - 29	243 000	274 400	260 600
30 - 44	334 300	400 800	371 000
45 - 64	409 800	593 000	498 800
65 -	291 100	457 000	366 000
20 och äldre	318 400	430 100	374 600

BILINNEHAV 2019 JÄMFÖRT MED GÖTEBORG

Antal bilar per 1 000 personer



25

PERSONER I
LÅNGTIDSBEROENDE
2018

PERSONER MED UTBETALT EKONOMISKT BISTÅND

	2016	2017	2018
Personer med registrerat bistånd	93	110	80
- varav i minst 10 månader	39	28	25

OHÅLSOTAL 2019 JÄMFÖRT MED GÖTEBORG

Antal ersatta dagar per person



OHÅLSOTAL, ERSATTA DAGAR PER PERSON 2019

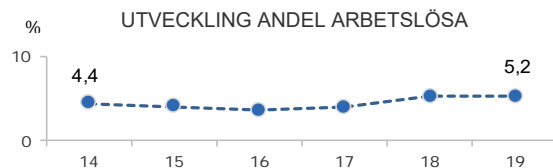
	Kvinnor	Män	Samtliga
Utl. bakgr.	30,6	13,5	21,5
Sv. bakgr.	20,2	15,8	18,0
Samtliga	23,4	15,0	19,1
Samtliga i Gbg	24,7	17,6	21,1

5,2%

ARBETSLÖSHET

ÖPPET ARBETSLÖSA SAMT I PROGRAM, OKT 2019

	Kvinnor	Män	Samtliga	%	% Gbg
18 - 24	6	15	21	3,9	4,6
25 - 29	8	21	29	4,6	5,0
30 - 44	31	52	83	6,7	6,4
45 - 64	29	47	76	4,7	6,0
18 - 64	74	135	209	5,2	5,8
Född utoml.	43	73	116	11,5	11,4
Född i Sve.	31	62	93	3,1	3,0



FÖRVÄRVSARBETANDE 2018

	Kvinnor	Män	Samtliga	%	% Gbg
18 - 24	162	165	327	56,1	55,5
25 - 29	205	241	446	72,2	74,4
30 - 44	435	561	996	80,6	81,1
45 - 64	676	667	1 343	81,8	78,3
65 - 74	88	109	197	27,4	22,1
25 - 64	1 316	1 469	2 785	79,7	78,8
Utl. Bakgr.	359	410	769	68,5	67,5
Sv. Bakgr.	957	1 059	2 016	85,0	86,0

40,0%

ANDEL MED EFTERGymNASIAL
UTBILDNING 3 ÅR ELLER LÄNGRE

ANDEL (%) HÖGSTA UTBILDNINGSNIVÅ 2019

	Förgymnasial		Eftergymnasial	
	%	% Gbg	%	% Gbg
18-24	15,4	21,4	11,0	7,8
25-29	4,7	7,4	45,8	37,8
30-44	4,9	9,1	46,2	43,0
45-64	6,8	12,5	33,1	29,6
65-74	11,6	19,9	35,2	26,2
25 - 64	5,8	10,2	40,0	36,6
Kvinnor	5,6	9,3	42,3	40,8
Män	6,0	11,0	37,8	32,7

91,3%

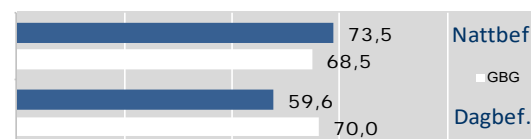
BEHÖRIGA MINST TILL
YRKESPROGRAM

GYMNASIEBEHÖRIGHET 2019

	Kvinnor	Män	Samtliga	%	% Gbg
Yrkesf.	10	11	21	91,3	80,9
ES	10	11	21	91,3	80,3
EK, HU, SA	10	11	21	91,3	79,0
NA, TE	10	11	21	91,3	78,1

6,2

SJÄLVFÖRSÖRJNINGSGRAD

ANDEL SOM ARBETAR INOM PRIVAT NÄRINGS-LIV
100%

2018 ANSTÄLLDA I OLIKA BRANSCHER 16-74 ÅR

	Dagbefolkning		Nattbefolkning	
	Antal	Antal	%	% Gbg
Företagstjänster	5 220	607	18,3	16,4
Offentlig förv. & försvar	4 125	219	6,6	5,8
Kulturella & pers. tjänster	2 305	164	5,0	4,6
Hotell & restaurang	1 882	172	5,2	4,4
Info. & kommunikation	1 388	220	6,6	5,4
Utbildning	1 355	282	8,5	10,4
Handel	878	458	13,8	11,5
Byggverksamhet	868	125	3,8	4,7
Fastighetsverksamhet	750	73	2,2	1,8
Vård & sociala tjänster	688	388	11,7	14,6
Finans & försäkring	667	106	3,2	1,5
Transport & magasinering	279	160	4,8	5,6
Tillverkning & utvinning	129	295	8,9	11,7
Energi & miljö	82	18	0,5	0,7
Okänd verksamhet	6	18	0,5	0,7
Jord-, skogsbruk & fiske	4	8	0,2	0,2
Totalt	20 626	3 313		

51,9%

BOSTÄDER
BYGGDA - 1940

BYGGNADSÅR I 10 - ÅRSINTERVALL 2019

(exkl specialbostäder och uppgift saknas)

År	Småhus	Flerbostad	Totalt	%	% Gbg
- 1940	0	1 938	1 938	51,9	18,8
41 - 50	0	52	52	1,4	8,7
51 - 60	0	60	60	1,6	13,3
61 - 70	0	149	149	4,0	21,8
71 - 80	0	0	0	0,0	12,4
81 - 90	0	831	831	22,2	4,5
91 - 00	0	329	329	8,8	3,0
01 - 10	1	105	106	2,8	4,3
11 -	0	0	0	0,0	6,8

ANDEL SMÅHUS JÄMFÖRT MED GÖTEBORG 2019



ANTAL BOSTÄDER EFTER AREA 2019

(exkl uppgift saknas)

Kvm	Småhus	Flerbostad	Totalt	%	% Gbg
-40	1	570	571	15,3	14,7
41-60	0	846	846	22,6	24,3
61-80	0	842	842	22,5	27,8
81-100	0	619	619	16,6	13,8
101-120	0	397	397	10,6	7,5
121-	0	461	461	12,3	12,0
Totalt	1	3 735	3 736		

ÄGARKATEGORI 2019

	Småhus	Flerbostad	Totalt	%	% Gbg
Hyresrätt	0	2 180	2 180	58,4	53,6
Allmännyttan	0	1 109	1 109	29,7	26,2
Övriga	0	1 071	1 071	28,7	27,4
Bostadsrätt	1	1 555	1 556	41,6	29,1
Äganderätt	0	0	0	0,0	17,3
Tot. bostäder	1	3 735	3 736		

NYBYGGNATION - FÄRDIGSTÄLLDA BOSTÄDER

	2015	2016	2017	2018	2019
Småhus	0	0	0	0	0
Flerbostadshus	0	0	0	0	0
Totalt	0	0	0	0	0