

ናብ ትምህርቲ ብደሓን ምጽኡ!





ኣብ [goteborg.se/ grundskola](http://goteborg.se/grundskola) ተወሳኺ ሓበሬታ ክትረኽቡ ኢኹም

እንቋዕ ናብ ቤት ትምህርቲ ብደሓን መጻእኩም! ኣብዚ ብሮሹር እዚ፡ ውላድካ ኣብ ጽድያ ትምህርቲ ቅድሚ ምጅማሩ ክትፈልጡም ጠቐምቲ ክኾኑ ዝኽእሉ ነገራት ኣኪብና ኣለና።

ነቲ ብሮሹር ብዝተፈላለዩ ቋንቋታትን ካልእ ሓበሬታን ኣብዚ ዝስዕብ መርበብ ሓበሬታ ክትረኽብዎ ትኽእሉ ኢኹም። www.goteborg.se/borjaskolan

ውላድካ ትምህርቲ ዝጅምረሉ ግዜ እዩ።

ኣብ ጽድቃ ኣስታት 6000 ህጻናት ቅድመ ትምህርቲ ክጅምሩ እዮም፣ ስለዚ ድማ ነዚ ሓድሽን ከመይ ዝበለ መሳጥን ግዜ ክዳለዉ እዮም!

ቅድሚ ትምህርቲ ምጅማሩ ግን ሕቶታትን ስክፍታታትን ዘለዎም፡ ቆልዑ ጥራይ ኣይኮኑን። ቅድሚ ግዜ ለውጢ ውሕስነት ዝስምዓካ ማዕረ ንውላድካ ንዓኻ ኮላይ እዩ። በዚ ሓበሬታ እዚ ኣቢልና ድማ ብዘዕበ ንሕና ኣብ መባእታ ኣብያተ ትምህርቲ ከተማ ዮተበሪ ንዓኻን ንውላድካን እንህበን እነበረክቶን ነገር ብዝያዳ ክንነግረካ ንደለ።

ንሕና ኣብ ምምሕዳር መባእታ ቤት ትምህርቲ እንርከብ ድማ ንስኻን ውላድካን ንምጅማር ትምህርቲ ምዉቕ ኣቀባብላን ክንገብረልኩም ኢና። ቅድሚ ምጅማሩ ድማ ጽቡቕ ምድላው ክስመዓኩም ተስፋ ንገብር።

ናብ ትምህርቲ ብደሓን ምጽኡ!





ቅድመ ትምህርቲ ክፍሊ እንታይ ማለት እዩ?

ብቐሊል ኣዘራርባ፡ ክፍሊ ቅድመ-ትምህርቲ፡ ኣብ መንጎ መውዓሊ ህጻናትን ናይ ቤት ትምህርቲ ስነ-ምምሃርን ኣገባብ ስራሕን ዝተዋሃደ ምዃኑ ጌርካ ክግለጽ ይከኣል። ኣብ ክፍሊ ቅድመ-ትምህርቲ ዝግበር ኣስተምህሮ ነቲ ውላድካ ኣብ መውዓሊ ህጻናት ዝተማህሮ ዝሃንጽ እዩ። ውላድካ ግን ሓድሽ ክእለት ንክረክብን ንክመሃርን እውን ብድሆ ስለዘጋጥሞ ንመቐጸልታ ዝስዕቦ ትምህርቲ በዚ መዳይ ድሉው ይኸውን።

እቲ ትምህርቲ ውላድካ ናይ ግንዛብ፣ ተምሳጥን ህርፋንን ምስ ካልኣት ብሓባር ናይ ምምሃር ዓቕሙን ዘማዕብል ክኸውን ይግባእ። ነዚ ድማ ብጸወታ፡ ምንቅስቓስ፡ ዳህሳስን ግብራዊ ኣገባብ ስራሕን ኢና ንገብሮ። እቲ መስርሕ ኣብ መዓልቲ እንተበዘተከሎ ንሽዱሽተ ሰዓታት ዝጸንሕ እዩ።

ውላድካ ናይ ኣእምሮ ስንክልና እንተሃልይዎን ቅድመ ትምህርቲ ክፍሊ እቲ ዝበለጸ ምርጫ እንተዘይኮይኑን፡ ንዝተናወሐ ግዴታዊ ትምህርቲ ወይ ኣቐዲሙ ዝጅምር ትምህርቲ ከተመልክት ትኽእል ኢኻ።

ቅድመ ትምህርቲ ክፍሊ፣ መባእታ ቤት ትምህርትን ዝተወሃሃደ መባእታ ቤት ትምህርትን ምክፋል ብናጻ እዩ።

ውላድካ ኣብ መጽንሒ ትርፊ ግዜ ቦታ የድልዮ ድዩ?

ትሰርሕ ወይ ትመሃር እንተኾንካ፡ ውላድካ ቅድሚኛን/ወይ ድሕሪኛን ግዜ ትምህርቲ ኣብቲ ናይቲ ቤት ትምህርቲ መዘናግዒ ማእከል ክኸውን ይኽእል እዩ። ተማሃሮ ኣብ ካልእ ኩነታት ብሰንኪ ኩነታት ስድራቤት ወይ ብሰንኪ ድሌታት ናይቲ ተማሃራይ ቦታ ናይ ምርካብ መሰል እውን ክህልዎም ይኽእል እዩ። ንኣብነት እቲ ቆልዓ ቋንቋ ሸወደን ኣብ ምምሃር ደገፍ እንተድኣ ኣድልይዎ ወይ ድማ እታ ስድራ ኣዝያ ተጻቢባ ትነብር እንተኾይና ማለት እዩ።

ኣብ ማእከል ድሕሪ ትምህርትን ክፋል ቅድመ ትምህርትን ዝግበር ኣስተምህሮ ብዓቢኡ ተመሳሳሊ ኮይኑ፡ ኣብ ማእከል ድሕሪ ትምህርቲ ዝግበር ኣስተምህሮ ግን ናይቲ ቅድመ ትምህርቲ ክፍሊ እውን መመላእታ ክኸውን ኣለዎ።

ኣብ ማእከል ትርፊ ግዜ ቅድሚኛ
31 ግንቦት ኣመልክቱ።ብተወሰኹ
ኣብ goteborg.se/fritidshem
ኣንብቡ።



ውላድካ ትምህርቲ ቅድሚ ምጅማሩ

ትምህርቲ ትጅምረሉ ግዜ ምስ በጽሑ ንውላድካን ንዓኻ ከም ኣላዪን ዝውን ብዙሕ ሓድሽ ነገር ኣሎ።

ናይ ሓበሬታ ኣኼባ ንኣለይቲ ዝውን

እቲ ቤት ትምህርቲ፡ ውላድካ ቅድሚ ትምህርቲ ምጅማሩ ናብ ናይ ሓበሬታ ኣኼባ ክዕድመካ እዩ። ኣብቲ ኣኼባ፡ ብዛዕባ ክፍሊ ቅድመ ትምህርቲን ማእከል ትርፌ ግዜ ድሕሪ ትምህርቲን ብዛዕባ ናይ መጻኢ ቤት ትምህርቲ ውላድኩም ሓበሬታ ክትረኽቡ ኢኹም። እቲ ናይ ሓበሬታ ኣኼባ ኣብ ዳሕረዋይ ክፋል ናይቲ ጽድዖ እዩ ዝካየድ።

ውላድካ ነቲ ሓድሽ ቤት ትምህርቲ ክበጽሖ ይኽእል

ውላድካ ትምህርቲ ቅድሚ ምጅማሩ፡ እንተወሓደ ሓይ ግዜ ናብቲ ሓድሽ ቤት ትምህርቲ ክበጽሖ ይኽእል እዩ። ንሱ ድማ ኣብ ዳሕረዋይ ክፋል ጽድዖ እዩ ዝፍጸም። እንተተኸኢሉ ካብ ቅድመ ትምህርቲ ናይ ውላድካ ዝመጸ መምህር ቅድመ ትምህርቲ ነቲ ምብጻሕ ወይ ምብጻሓት የሰንዮ። እዚ እንተዘይሰረሑ ግን ኣብ ክንድኡ ክትመጽእ ትኽእል ኢኻ። ናብ ክፍሊ ቅድመ ትምህርቲን መጽንሕን ድሕሪ ትምህርቲ ምብጻሕ ንውላድካ ናብ ቤት ትምህርቲ ዝግበር ምስግጋር ከቃልሎን ውሑስ ክገብሮን ይግባእ።



ናይ እንቋዕ ደሓን መጻእኩም ጻውዒት ንዓኻ ንኣላይ

ምስ ሓድሽ መምህር ውላድኩም ኣብ ናይ እንቋዕ ደሓን መጻእኩም ኣኼባ ክትዕደሙ ኢኹም። እቲ ናይ እንቋዕ ደሓን መጻእኩም ጻውዒት ቅድሚ ትምህርቲ ምጅማሩ ወይ ውላድኩም ልክዕ ትምህርቲ ምስ ጀመረ፡ ማለት ኣብ መንጎ ሰነን መስከረምን ኣብ ዝኾነ እዋን እይ ዝፍጸም።

ኣብ እዋን ዕላል ብዛዕባ ውላድካ ክትዛረብን ብዛዕባ ትምህርቲ ውላድካ ሕቶታት ክትሓትትን ዕድል ክትረክብ ኢኻ። ኩሉ ቆልዓ ፍሉይ እይ እዚ ኣኼባ ድማ ንሓድሕድካ ንምፍላጥን ውላድካ ቅድሚ ትምህርቲ ምጅማሩ ውሕስነት ክስምፆ እንታይ ከምዘድልዮን ዝገብር እይ ።

ሓደ ሓደ ግዜ እቲ ቤት ትምህርቲ ከከም ድሌታት ውላድካ ምትዕርራይ ክገብር ከድልዮ ይኸእል እይ። ውላድካ ፍሉይ ምትዕጽጻፍን ምውህሃድን እንተደኣ ኣድልይዎ፡ እቲ ቤት ትምህርቲ ነዚ ኣብ ግዚኡ ክፈልጦ ኣገዳሲ እይ። ኣብ ከምኡ ኩነታት፡ ቅድመ ትምህርቲ ውላድካ ክነግረካ ወይ ብዝተኸእለ መጠን ቀልጢፍካ ምስታ ቤት ትምህርቲ ባዕልኻ ተዘራረብ።

ኣብቲ ናይ እንቋዕ ደሓን መጻእኩም መደረ፡ እተን ቀዳሞት ናይ ትምህርቲ መዓልታት እንታይ ከም ዝመስላ ሓበሬታ ይመጻካ።



ቅድመ ትምህርትን መጽንሒ ድሕሪ ትምህርትን ከመይ ይሰርሕ?

ምብጻሕን ምምላስን

ውላድካ አብ ክፍሊ ቅድመ ትምህርቲ ንዝተወሰነ ግዜ ክኸውን ኣለዎ። ውላድካ ትሰርሕ ወይ ትመሃር ስለ ዘለኻ፡ ኣብ መዓልቲ ኣቐዲምካን/ወይ ድሒሩን ኣብ መጽንሒ ምጽናሕ እንተድኣ ኣድልይዎ፡ ንውላድካ ኣብ ማእከል ትርፊ ግዜ ክትወስዶን/ወይ ከተጽነሉን ትኽእል። ውላድካ ምሉእ መዓልቲ ውሕስነት ክስምዖ ኣለዎ፡ በዚ ምኽንያት ድማ እዮም እቶም መምህራን ኣብ መንጎ ቅድመ ትምህርትን ማእከል ትርፊ ግዜን ዝግበር ምስግግር ዝሰተፉ።

ግዜ ምግብና ኣብ ቤት ትምህርቲ

ኩሎም ተምሃሮ ኣብ ቤት ትምህርቲ ብነጻ ምሰሕ ይረኽቡ። ውላድካ ቅድሚ ወይ ድሕሪ ትምህርቲ ኣብ መጽንሒ እንተተሰተፉ፡ እቲ ቆልዓ ቁርስን ጠዓሞትንን እውን ይረክብ። ውላድካ ንኣብነት ኣለርጂ ወይ ዘይምጽውዋር እንተሃልይዎ፡ ዝተመጣጠነ መግቢ ወይ ፍሉይ ኣመጋግባ እንተድኣ ኣድልይዎ፡ ምስ ሰራሕተኛታት ቤት ትምህርቲ ብምዝርራብ መመልከቲ ከተቐርብ ይግባእ። መብዛኛትኡ ግዜ፡ እቲ ክፍሊ ክንክን መጀመርታ ድሌታት ውላድካ ክምርምር ኣለዎ። እቲ ቆልዓ ኣብ ቤት ትምህርቲ ናይ ቬጀቴሪያን መግቢ ወይ ስጋ ሓሰማ ዘይብሉ መግቢ ንኸረክብ ፍሉይ ኣመጋግባ ወይ ዝተመጣጠነ መግቢ ምሕታት ኣዮድልዮካን እዩ።

ኣብ ዮተበሪ ናብ ኣብያተ ትምህርቲ፡ ፍረታት፡ ፍል፡ ዓተርን ሰሊጥን ምምጻእ ኣይፍቀድን እዩ።

ከከም ኩነታት ኣዮርን ንጥፈታትን ዝሰነ ኣክዳድና ግበር

ሓይ ክፋል ናይቲ ኣብ ቅድመ ትምህርቲ ክፍልን ድሕሪ ትምህርትን ማለት ማእከል ትርፊ ግዜ ዝከየድ ኣስተምህሮ፡ ተምሃሮ ናይ ምንቅስቓስ ሓጎስ ከመዕብሉን ሓይስቲ ርኽበታት ንኸገብሩ ክድርኹን ዕድል ምሃብ እዩ።

ስለዚ ውላድካ ወቕትን ኩነታት ኣዮርን ብዘየገድስ ኣብ ውሽጢ ገዛ ይኹን ኣብ ደገ ንዝግበር ዝተፈላለየ ንጥፈታት ዝምችእ ክዳውንቲ ዮድልዮ። ከምኡ'ውን እቲ ቆልዓ ኣብቲ መዓልቲ ናብ ደረቕን ጽፋይን ክዳን ክቕይር እንተድኣ ኣድልይዎ ኣብ ቤት ትምህርቲ ክዳውንቲ ክቕይር ከም ዘለዎ ኣብ ግምት ኣእቱ።



ይገፍ ቋንቋ አደን ምምሃር ቋንቋ አደን

ውላድካ ካብ ሸወደንኛ ወዳኢ ካልእ ቋንቋ ከም ቋንቋ አዲኡ እንተሃልይዎ፡ እቲ ናይ ቅድመ ትምህርትን ማእከል ትርፌ ግዜ ድሕሪ ትምህርትን ውላድካ ንክልቲኡ ቋንቋ ሸወደንን ቋንቋ አዲኡን ከማዕብል ዕድል ንክረክብ ኣበርክቶ ክገብሩ ይግባእ። እዚ ዝኸውን ምምህራን ኣብ ምዓልታዊ ንጥፈታት ብዝተፈላለዩ ምንገዲ ንቋንቋ አደ ናይቲ ተማሃራይ ኣቓልቦ ብምሃብን ብምሕታትን እዩ።

ትምህርቲ ቋንቋ አደ ካብ ቀዳማይ ዓመት ትምህርቲ ጀሚሩ ይውሃብ። እዚ ብዘይካ እቶም ከተማ ዮተቦሪ ካብ ቅድመ ትምህርቲ ክፍሊ ጀሚሩ ብቋንቋ አደ ትምህርቲ ዝህበሉ ሃገራዊ ውሑዳት ቋንቋታት፡ ንኹሎም ካልኣት ቋንቋታት ዝምልከት እዩ።

ውሕስት መድሕን

ኣብ ዮተቦሪ ዝተመዝገቡ ኩላቶም ተማሃሮ፡ ክሰብ 17 ዓመት ዕድመ ሓዊሱ፡ 24 ሰዓት፡ ካብ ሓደጋታት ውሕስነት መድሕን ይግበረሎም።

እቲ መድሕን ንሓደጋታት ጥራይ እዩ ዝሸፍን።

ቪክላስ

ኣብ ቪክላስ ከም ተማሃራይን ኣላዪን ኩሉ ብዛዕባ እቲ ቤት ትምህርቲ ዝምልከት ትፈልጡ። ኣብ ቪክላስ፡ ንኻልእ ነገራት ሓዊስካ፡ ምዕባለ ፍልጠት ክትከታተል፡ ብኩራት ክትሕብርን ካብቲ ቤት ትምህርቲ ሓበሬታ ክትቐበልን ትክእል ኢኻ።

ናይ ቤት ትምህርቲ ኣውቶቡስን ናይ ቤት ትምህርቲ ካርድን

ኩሎም ኣብ ክፍሊ ቅድመ ትምህርቲ፡ መባእታ ቤት ትምህርትን ዝተመጣጠነ ማለት ዝተወሃሃደ መባእታ ቤት ትምህርትን ኣብ ዮተቦሪ ዝተመዝገቡ ተማሃሮ፡ ኣብ መንጎ ገዛን ቤት ትምህርትን ዘሎ ርሕቀት ብዘዩገድስ፡ ኣብ ውሽጢ ዮተቦሪ ነጻ ናይ ቤት ትምህርቲ ናይ ኣውቶቡስ ካርድ ይውሃቦም። ፍሉይ ኣድላይነት ዘለዎም ተምሃሮ ናይ ቤት ትምህርቲ መጓዓዝያ ክረኽቡ ይክእሉ፤ ንኣብነት ብታክሲ።



ክፍለ ዓመተ ትምህርትን በዓላትን አብ ክፍሊ ቅድመ ትምህርቲ

ዓመተ ትምህርቲ ኣብ ክልተ ሰሚስተር ይምቀል - ናይ ቀውዒ ሰሚስተርን ናይ ጽድቃ ሰሚስተርን። ኩለን ኣብያተ ትምህርቲ ዮተበሪ ኮምፎን ሓይ ዓይነት ናይ ትምህርቲ ዓመተ ትምህርቲ ኣለውን። እዚ ማለት ኩሉ ሰብ ኣብ ሓይ መዓልቲ ትምህርቲ ይጅምርን ይውድእን ኩሉ ሰብ ድማ ኣብ ሓይ ግዜ በዓላት ኣለዎ። እቲ ድሕሪ ትምህርቲ ዝካየድ ማእከል ትርፊ ግዜ ኣብ እዋን በዓላት ከይተረፈ ነቶም ክንክን ዘድልዮም ድሕሪ ትምህርቲ ዝመሃሩ ተማሃሮ ክፉት እዩ።

ትፈልጡ ዶ...
ኩሎም ህጻናት ካብቲ ሸዱሽተ ዓመት ዝመልኡሉ ዓመት ቀውዒ ሰሚስተር ጀሚሩ ናይ ትምህርቲ ግዴታ ኣለዎም። እዚ ማለት ኣብ ቅድመ ትምህርቲ ክፍሊ ምክፋል ግዴታ እዩ።



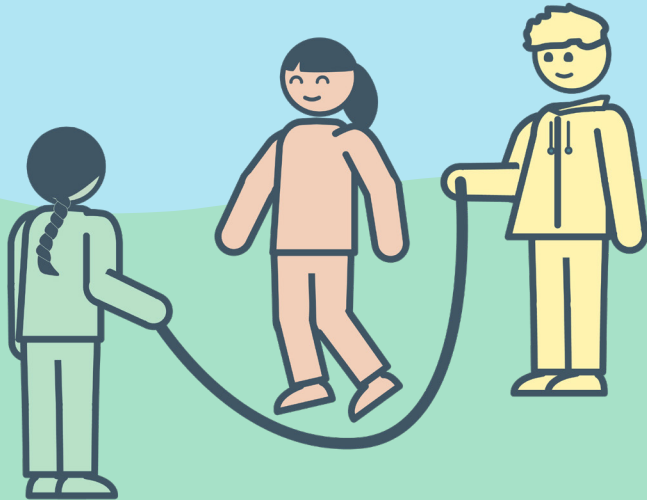
ሕግም ምስ ዘጋጥም ውላድካ ኣብ ገዛ ክጸንሕ ኣለዎ

ውላድካ እንተተሓሚሙ፡ እቲ ህጻን ከም ዝሓመመ ክትሕብር ኣለካ። እቲ ህጻን ተሓሚሙ ብኸመይ ከም እትሕብር ተበሬታ ካብ መምህር ናይቲ ቤት ትምህርቲ ክትቅበል ኢኻ።

ንዝሓጸረ ዕረፍቲ ኣመልክቱ

ኣብ ቅድመ ትምህርቲ ክፍሊ ምምጻእ ግዴታ እዩ። እዚ ማለት ውላድካ ኣብ ኩሉ ናይ ትምህርቲ ግዜ ክሳተፍ ኣለዎ። ውላድካ ግን ምኽንያት እንተሃልዩ፡ ከም ኣብነት በዓል ስድራቤት ወይ ሃይማኖታዊ በዓላት፡ ሓይ ወይ ገለ መዓልታት ዕረፍቲ ክረክብ ይኽእል እዩ።

ውላድካ ካብ ቅድመ ትምህርቲ ክፍሊ ዕረፍቲ ክረክብ ይኽእል ድዩ ኣይክእልን ዝግምግም ርእሰ መምህር ናይቲ ቤት ትምህርቲ እዩ። ናይ ዕረፍቲ ግዜ ከተመልክቱ ምስ እትደልዩ፡ ቅጥዒ ክትመልኡ ኣለኩም።



ምምሕዳር መባእታ ቤት ትምህርቲ እንታይ እዩ?

ምምሕዳር መባእታ ኣብያተ ትምህርቲ ኣብ ኮሙናዊያን ኣብያተ ትምህርቲ እታ ከተማ ከብ ቅድመ ትምህርቲ ክሰብ ታሻዓይ ክፍሊ ዝካየድ ንጥፈታት፣ ዝተመጣጠነ ማለት ዝተወሃሃደ መባእታ ቤት ትምህርትን ኣብ መጽንሒ ክፍሊ ዝካየድ ክንክን ሓላፍነት ይወስድ። ንኹሎም ተማሃሮ፣ ኣብ ኩለን ኣብያተ ትምህርቲ ዮተበሪ፣ ጽቡቕ ህይወት ናይ ምቕራጽ ዕድል ንክረኽቡ ዝበለጸ ኩነታት ንምፍጣር ብሓባር ንሰርሕ።

ንናይ መጻኢ ቤት ትምህርቲ መንገዲ ንጸርግ።

ትሓስቡሉ ዘለኹም ነገር ድዩ?

ድሕሪኡ በዚ ዝስዕብ ኣድራሻ ክትረኽቡና ትኽእሉ ኢኹም፤

ቴለፎን
031-365 09 60 (kontaktcenter)

ኢሜይል
grundskola@grundskola.goteborg.se

ኣብዚ ዝስዕብ ኣድራሻ እውን ሓበሬታ ክትረኽቡ ትኽእሉ ኢኹም
goteborg.se/grundskola

