

## Allemansrätten

Allemansrätten ger en unik möjlighet att röra oss fritt i naturen. Med rätten följer också krav på hänsyn och varsamhet – mot växt- och djurliv, mot markägare och mot andra människor i naturen. Naturvårdsverket sammanfattar allemansrätten i orden "Inte störa – inte förstöra". Läs mer om allemansrätten på [www.naturvardsverket.se](http://www.naturvardsverket.se)

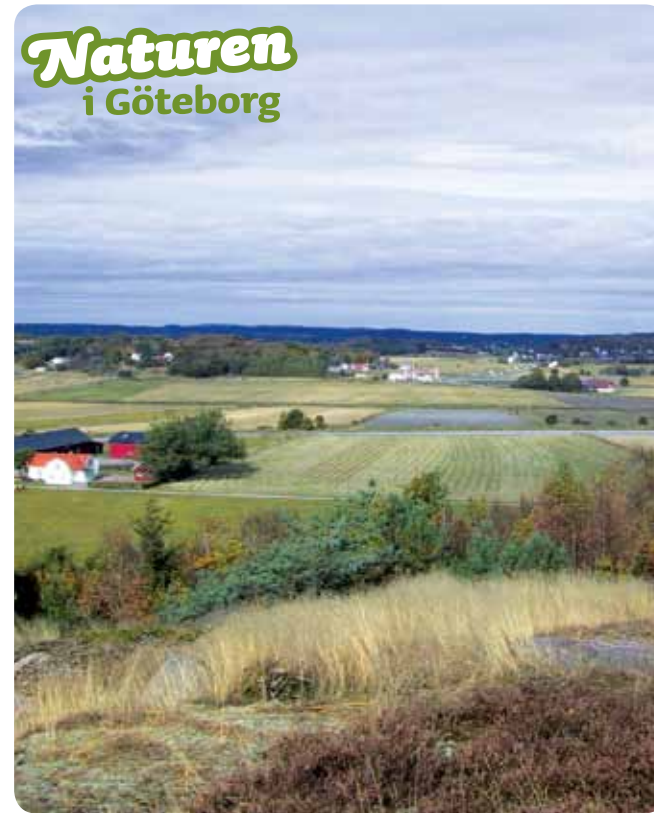
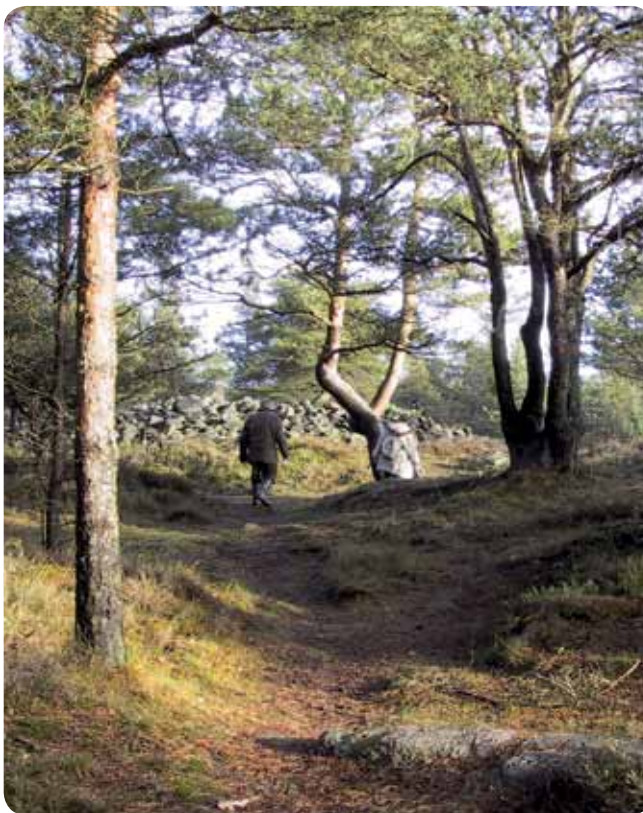
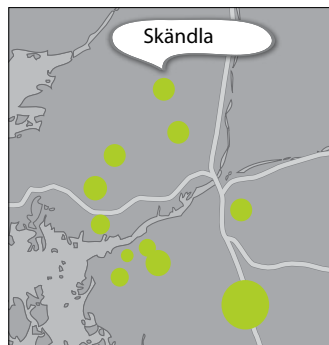
TA ANSVAR! TÄNK PÅ FÖLJANDE:

- Du får ta dig fram till fots, cykla och rida i naturen, men inte på privat tomt, plantering och brukad mark.
- Du får plocka vilda bär, svamp och blommor som inte är fridlysta. Men det är förbjudet att skada växande träd.
- Det är förbjudet att köra med motordrivna fordon på all naturmark, stigar, motionsspår och vandringsleder.
- Du får fiska fritt med spö i havet. I sjöar och vattendrag krävs fiskekort som finns att köpa i sportfiskebutiker
- Eldning är tillåten om du är försiktig och släcker efter dig. Elda aldrig på klipp hållar. Vid torka är det eldningsförbud, även på tordningställda eldplatser.
- Hund får gärna vara med i naturen men ska vara kopplad mellan 1 mars och 20 augusti. Resten av året måste du ha hunden under uppsikt. Särskilda regler gäller för badplatser i Göteborg och i våra parker.
- Tänk på att alltid lämna naturen fin och städad – ta med skräpet.

## Hitta till Skändla

Skändla ligger på Hisingen

- Buss utgår från Vågmästareplatsen. Avstigning vid Skändla södra, intill Tuve Kyrkväg. När du går in på Skändlavägen ser du museigården och sedan är det bara att följa markerade leder.
- Parkeringsplats finns vid entrén till naturområdet vid Skändla Sörgårdsväg.



## Skändlaberget

Kulturbygd med historiska boplatser, skog, äng och utsikt. Tag en promenad längs stigarna på det skogsbevuxna Skändlaberget som reser sig i slättlandskapet mitt på Hisingen, drygt 80 meter över havet.

På gränsen mellan Tuve och Säve kan du uppleva lämningar efter stenåldersjägare, gravfält från vikingatiden, 1800-tals torp och gårdsgårdar som löper kors och tvärs i det kuperade landskapet.

Välkommen till Skändlaberget!



Göteborgs Stad  
Park och natur

För frågor, synpunkter på skötsel, felanmälningar ring park- och naturförvaltningens kundtjänst 031-15 00 17 eller e-post: [150017@goteborg.se](mailto:150017@goteborg.se)

## Historia

Bebyggelsen är koncentrerad till östra delen av berget. Vid bergets fot ligger Skändla by, en välbevarad bymiljö, nämnd redan på 1300-talet. Då som nu består byn av tre hemman - Nordgården, Mellangården och Sörgården.

Namnet Skändla kommer av det fornsvenska skin-haella som betyder berget (hällen) som är utsatt för solens sken. Ordet Skinhellu finns dokumenterat så långt tillbaka som 1354.

Skändla by och omgivande berg var länge en gränsbyggd mellan Sverige och Norge. Från slutet av 1400-talet ändrades gränsen och Skändla kom att tillhöra Tuve socken. Källor från 1500-talet berättar om ett livaktigt jordbruk på slänterna längs Skändlaberget. Under 1900-talets första hälft minskades kreatursbetet och skogen tog över mycket av ängar och hagmarker.

På norra sidan av Skändlaberget ligger Assmundtorp med anor från medeltiden. På sydsöstra sidan av berget finns museigården Skändla Sörgård från 1800-talet. Men området var befolkat långt tidigare. De äldsta spåren från stenåldern är 8000 till 9000 år gamla. Stenåldersjägare och fiskare slog gärna läger vid stränderna av Skändla som då var en ö mitt i havet. Så småningom drog sig havet tillbaka och gav plats för slättland och jordbruksbygd. Vid Skändlaberget har man hittat stenåldersjägares flintpilar och flintyxor, gravbyggnader från bronsåldern, en fornborg från järnåldern, vikingarnas gravkullar och grunder efter 1800-talets stor- och backstugor.

## Natur

I området växer idag gran, tall och lövskog men även hassel, murgröna och kaprifol. På vandringen över berget kan du träffa på älg, rådjur, räv och hare. I området finns också dammar där det finns salamandrar.

Längs Skändlavägen, på östra sidan av Skändlaberget finns också en stor skaljordsbank där man kan se rester av små havsdjur, snäckor och musslor vilket ger en mycket speciell flora som trivs på kalkrik jord.

## Friluftsliv

På berget finns en 7 km lång stig som går genom skog, förbi öppna landskap och upp på bergstoppar med fina utsiktsplatser.

**På Östra slingan**, som leder genom Skändla by, passerar man gamla boplatser, en skalbank, Assmundtorpet och ett långrosee från bronsåldern.

**Mellersta slingan** går genom skogen på de gamla utmarkerna, förbi resterna av en fornborg och ett båtmanstorp. Vid Måsedammen finns björnmossa, en lång spång och en trevlig glänta.

**Västra slingan** löper över utmarker. Här finns ett gravfält från vikingatiden, stensättningar och rester från gamla boplatser och torp. Uppe på höjderna finns magnifika utsiktsplatser.

