

Vill du bygga balkong på ett flerbostadshus?

Här kan du se vilka ritningar du behöver lämna in
när du söker bygglov och hur de ska se ut.

Checklista inför ansökan

❑ Ansökan

Du kan välja att ansöka via vår e-tjänst eller på en vanlig ansökningsblankett. Väljer du att ansöka på vanlig ansökningsblankett vill vi att du skickar en omgång av alla ritningar i A3-format till oss. Om du anger i ansökan att fakturan ska betalas av någon annan än den som söker behövs en fullmakt. E-tjänst och ansökningsblankett finns på:

www.goteborg.se/ansokbygglov

❑ Kartutdrag eller enkel nybyggnadskarta i skala 1:400

Se exempelritning

❑ Planritningar i skala 1:100

Se exempelritningar

❑ Fasadritningar i skala 1:100

Se exempelritningar

❑ Sektionsritning i skala 1:100

Se exempelritning

❑ Detaljritningar i lämplig skala

Se exempelritning

❑ Ritningar nuvarande utseende

Fasad- och planritningar som visar hur huset ser ut idag. Ritningarna behöver inte vara skalenliga. I vårt bygglovarkiv finns ritningar från tidigare bygglov sparade och dessa går ofta bra att använda sig av, men tänk på att du först måste kontrollera att de stämmer med verkligheten. Du kan beställa bygglovhandlingar via bygglovarkivet på www.goteborg.se.



❑ Kontrollansvarig (KA)

En kontrollansvarig (KA) ska vara med och se till att lagstiftningen följs i ditt byggprojekt, bland annat genom att hjälpa dig att ta fram ett förslag till kontrollplan och se till att kontrollplanen följs. En KA ska vara certifierad och ha en självständig ställning, vilket innebär att den som är KA inte får vara släkt med eller arbeta på samma företag som den som bygger. Du kan själv hitta certifierade KA i vår e-tjänst eller på Boverkets hemsida (om du ansökt via blankett). Tänk på att du måste kontakta den KA du vill anlita innan du anmäler vem som är KA i ditt ärende.

Kort om fackmässiga ritningar

Vi behöver ritningar som är:

- » Skalenliga och måttsatta
- » Ritade med datorbaserat verktyg (CAD) eller noggrant med linjal
- » Ritade på vitt olinjerat och orutat papper
- » Svartvita

Ritningarna ska vara i A3- eller A4-format och innehålla skallinjal och ritningshuvud. Det går bra att placera flera ritningar på samma sida om det får plats.

Vi tar helst emot dina ritningar digitalt.

Mer information om hur du ritar hittar du i broschyren "För dig som ska rita själv". Den finns på vår hemsida:

www.goteborg.se

Checklista inför startbesked

Förslag till kontrollplan

Kontrollplanen är ett dokument som beskriver vilka kontroller som ska göras under byggnationen. I kontrollplanen ska det bland annat stå vad som ska kontrolleras, på vilket sätt kontrollerna görs och vad kontrollresultatet ska jämföras mot. Det ska också framgå vem som ska utföra kontrollerna. Den som själv bygger eller beställer byggnadsarbete (så kallad byggherre) ska, med stöd av den som är kontrollansvarig, ta fram ett förslag till kontrollplan.

Konstruktionsritningar

Konstruktionsritningarna ska visa vilka tekniska lösningar som används och ange viktiga byggnadsdetaljer som påverkar konstruktionen, till exempel balkongplatta och räcke.

Kartutdrag

Vad är ett kartutdrag?

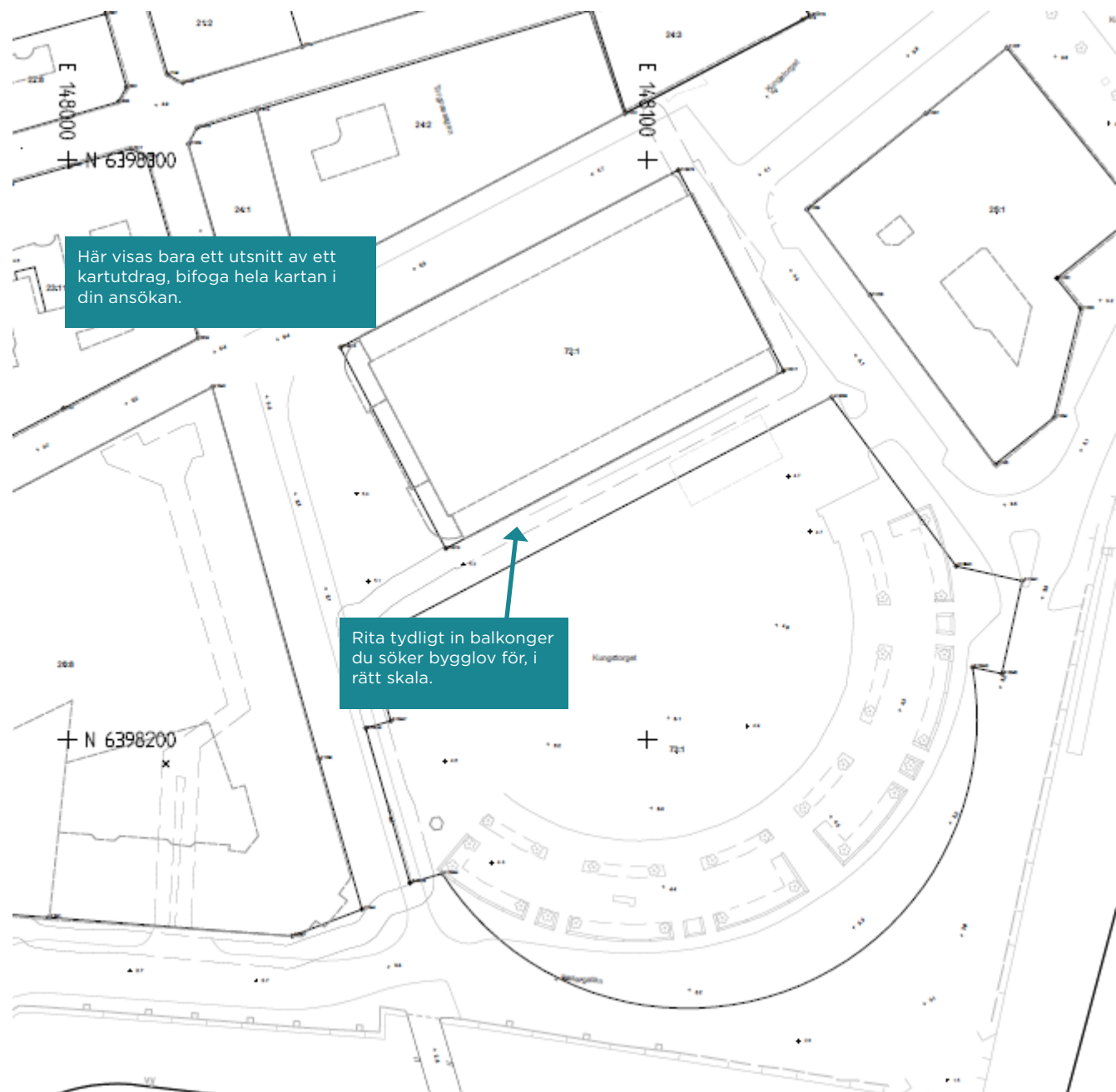
Ett kartutdrag ska användas om balkongerna placeras långt från gräns, inte påverkar underliggande mark eller bedöms som tillbyggnader. Ett kartutdrag visar bland annat fastighetens gränser och eventuella servitut.

[Kartutdrag beställer du via vår e-tjänst.](#)

Vad ska ett kartutdrag innehålla?

Kartutdraget redovisas i skala 1:400 (eller i annan lämplig storlek om fastigheten är stor) och ska innehålla:

» Balkonger som ritas in i rätt skala.



Enkel nybyggnadskarta

Vad är en enkel nybyggnadskarta?

En enkel nybyggnadskarta innehåller detaljerad information om tomten/fastigheten och visar var balkonger är placerade i förhållande till byggnader och tomtgränser. Det är viktigt att placeringen och måttsättningen är korrekt.

En enkel nybyggnadskarta beställer du via vår hemsida:

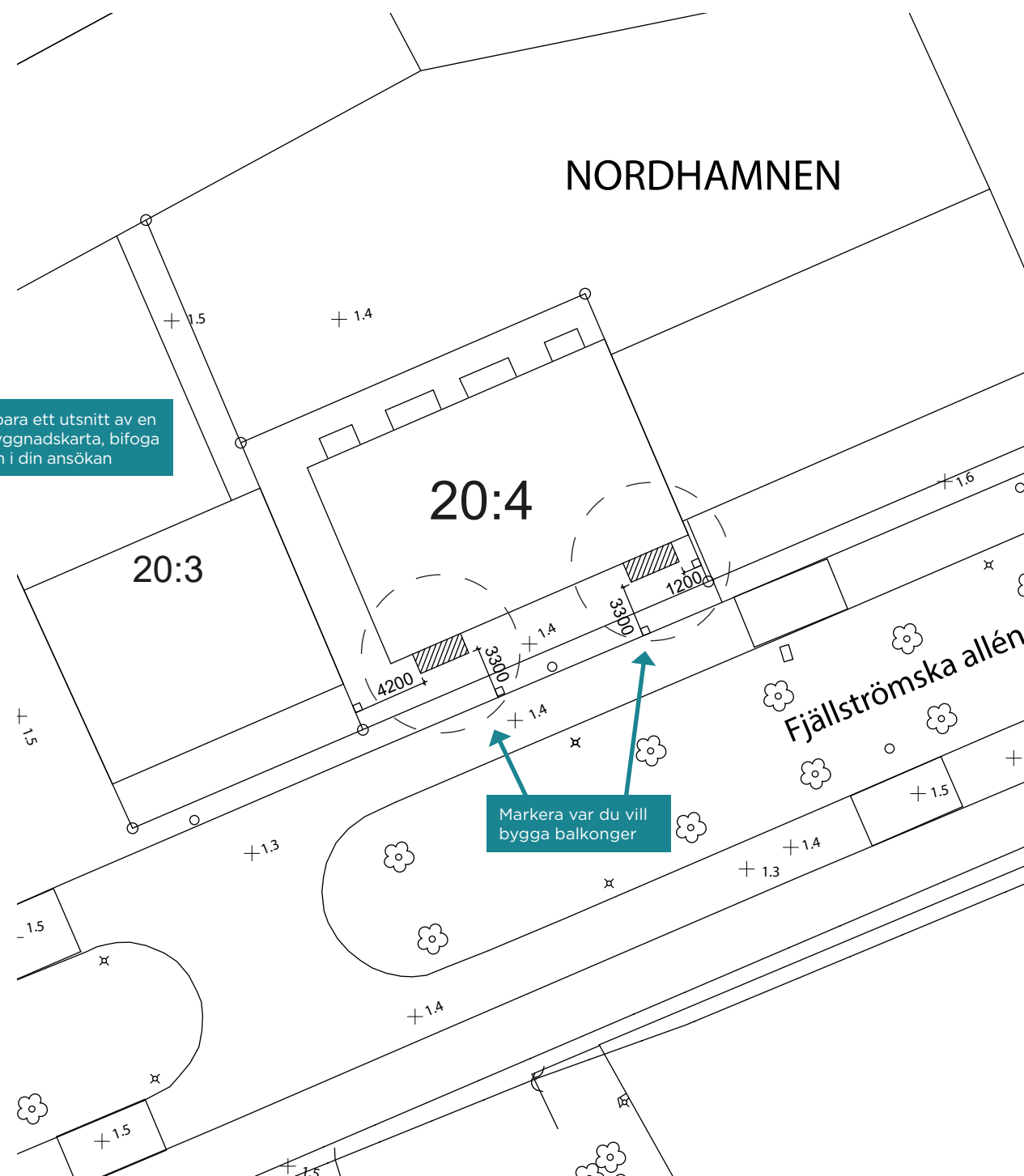
www.goteborg.se/etjansterbygg

Vad ska den enkla nybyggnadskartan innehålla?

Situationsplanen redovisas i skala 1:400 och ska innehålla:

- » Balkonger
- » Måttsättning till tomtgräns

Här visas bara ett utsnitt av en enkel nybyggnadskarta, bifoga hela kartan i din ansökan



Markera var sektionen genom byggnaden är tagen

Planritning

Vad är en planritning?

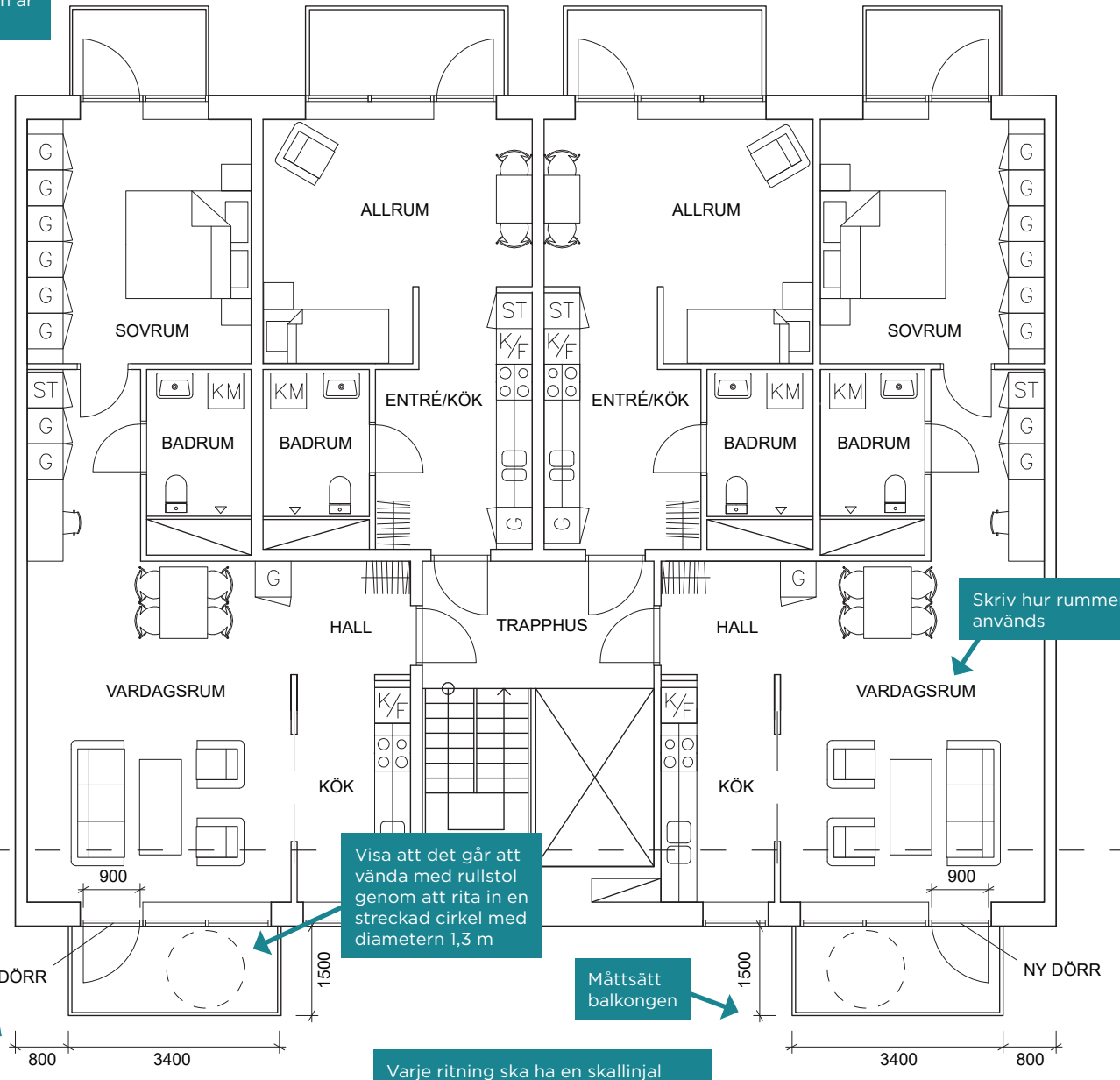
Planritningen är ett horisontellt snitt genom huset. Den visar planlösningen och sambandet mellan lägenheterna och balkongerna.

Vid nybyggnad gäller de krav på tillgänglighet som anges i Boverkets byggregler.

Vad ska planritningen innehålla?

Planritningen redovisas i skala 1:100 och ska innehålla:

- » Balkonger med mått
- » Öppningsmått för nya dörrar
- » Tillgänglighet med rullstol (visas med vändcirkel med diametern 1,3 m)
- » Rumsbeteckningar
- » Sektionsmarkering
- » Skallinjal
- » Ritningshuvud



Ge varje ritning ett namn

PLAN

0 5 m

Varje ritning ska ha en skallinjal och ett ritningshuvud som innehåller information om ritningen

Måttsett balkongen

Måttsett från balkongen till byggnadens hörn, så vi vet var balkongen ska placeras

Skriv hur rummen används

NORDHAMNEN 20:4
BALKONGER PÅ FLERBOSTADSHUS

RITN. NR A2 REV 2018-08-17 SKALA 1:100
2018-06-04 RITAD AV: FÄLLSTRÖM & CLAESSON ARKITEKTER

Fasadritningar

Vad är fasadritningar?

Fasadritningar visar byggnadens fasader sedda rakt framifrån. Förutom att visa fasadens utseende visar de marknivån, viktiga mått samt vilka material och kulörer som ska användas.

Vid en bygglovsprövning är det viktigt att se hur balkongen passar in i sitt sammanhang. Redovisa fasader mot alla relevanta väderstreck.

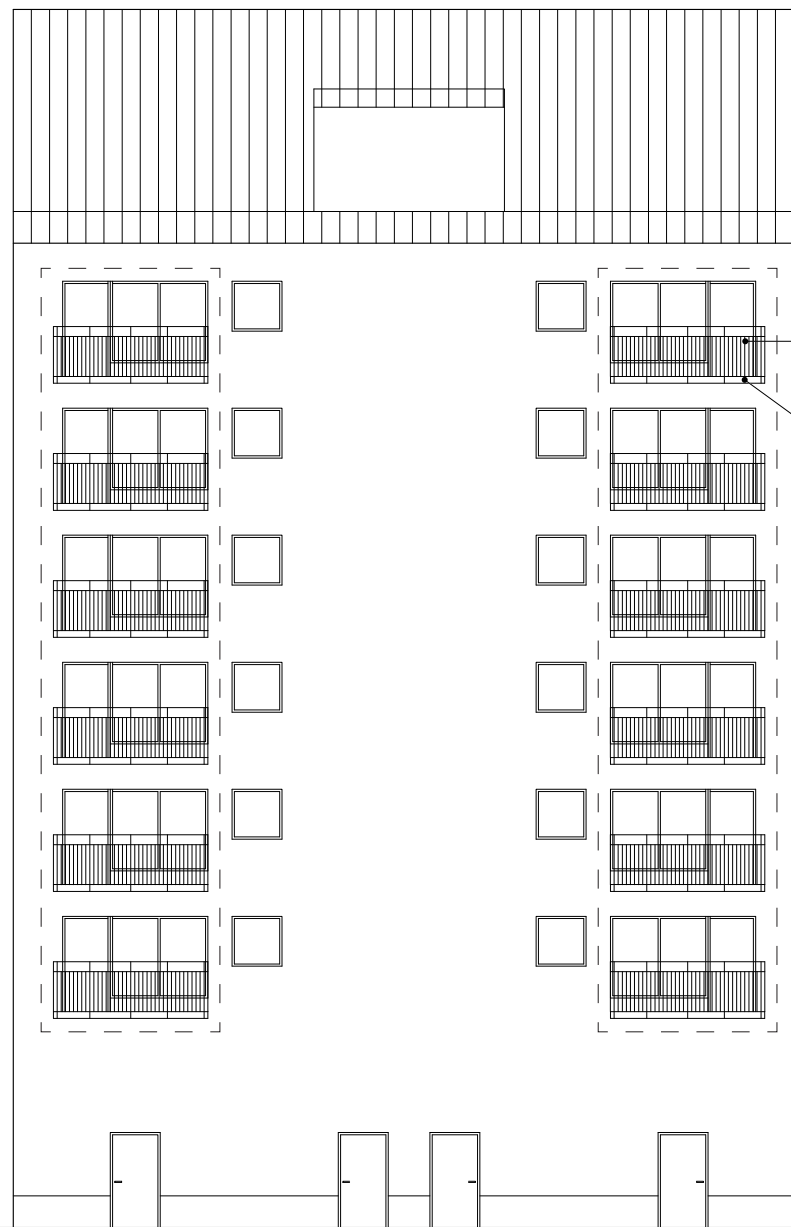
Vad ska fasadritningarna innehålla?

Fasadritningarna redovisas i skala 1:100 och ska innehålla:

- » Namn på fasad efter väderstreck
- » Material- och kulörbeskrivning
- » Marknivå från tomtgräns (TG) till tomtgräns
- » Skallinjal
- » Ritningshuvud

Rita marknivån från tomtgräns till tomtgräns

TG



FASAD MOT SÖDER

TG

NORDHAMNEN 20:4
BALKONGER PÅ FLERBOSTADSHUS



RITN. NR A3
2018-06-04

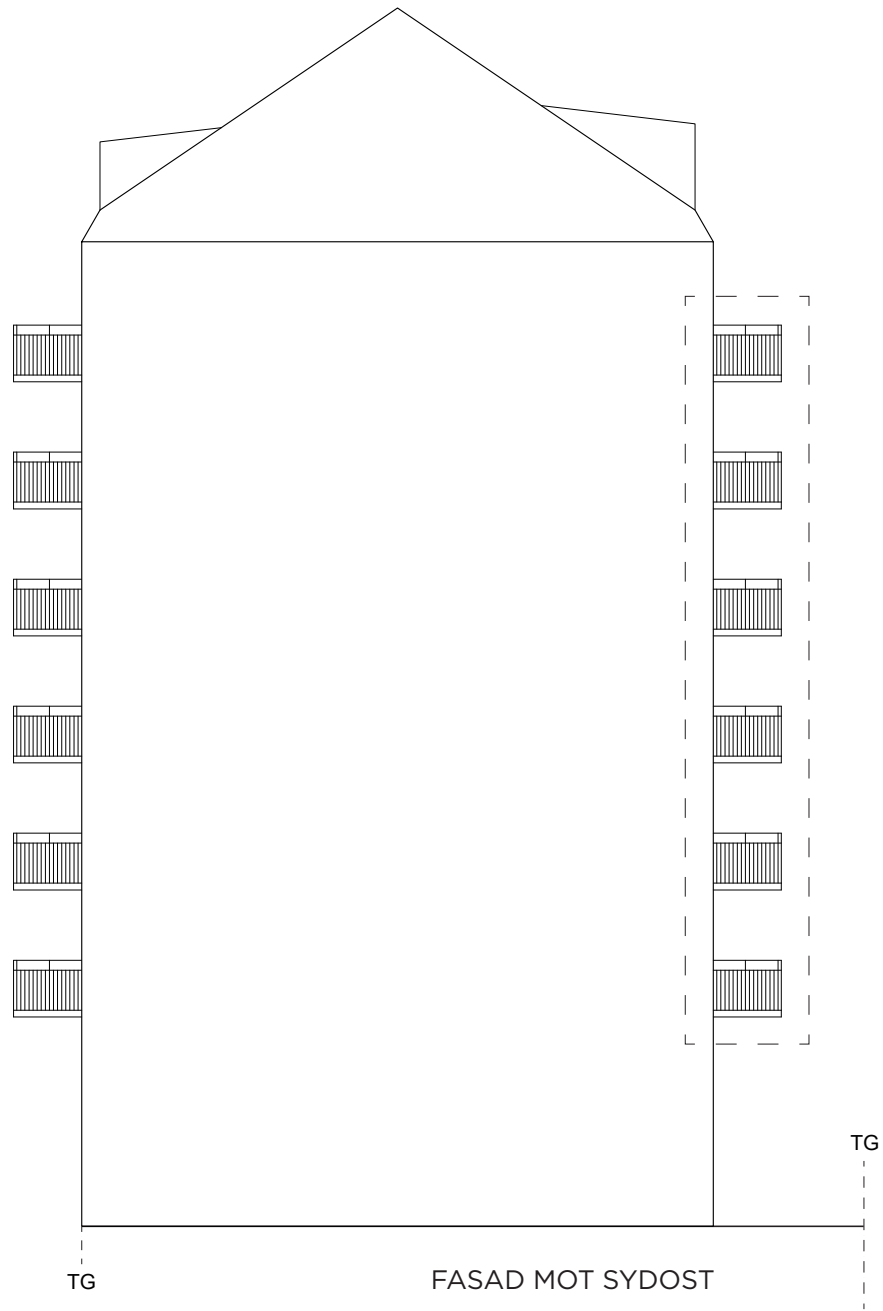
REV 2018-08-17
RITAD AV: FÄLLSTRÖM & CLAESSON ARKITEKTER

SKALA 1:100

Ange material
och kulörer med
beskrivning och
NCS-kod

PLATTSTÅL 40 x 10
LACKERAT I KULÖR
NCS S 8000-N

KANTBALK AV STÅL
LACKERAD I KULÖR
NCS S 8000-N



TG

FASAD MOT SYDOST

TG



RITN. NR A4
2018-06-04

REV 2018-08-17
RITAD AV: FÄLLSTRÖM & CLAESSON ARKITEKTER

NORDHAMNEN 20:4
BALKONGER PÅ FLERBOSTADSHUS

SKALA 1:100

Sektionsritning

Vad är en sektionsritning?

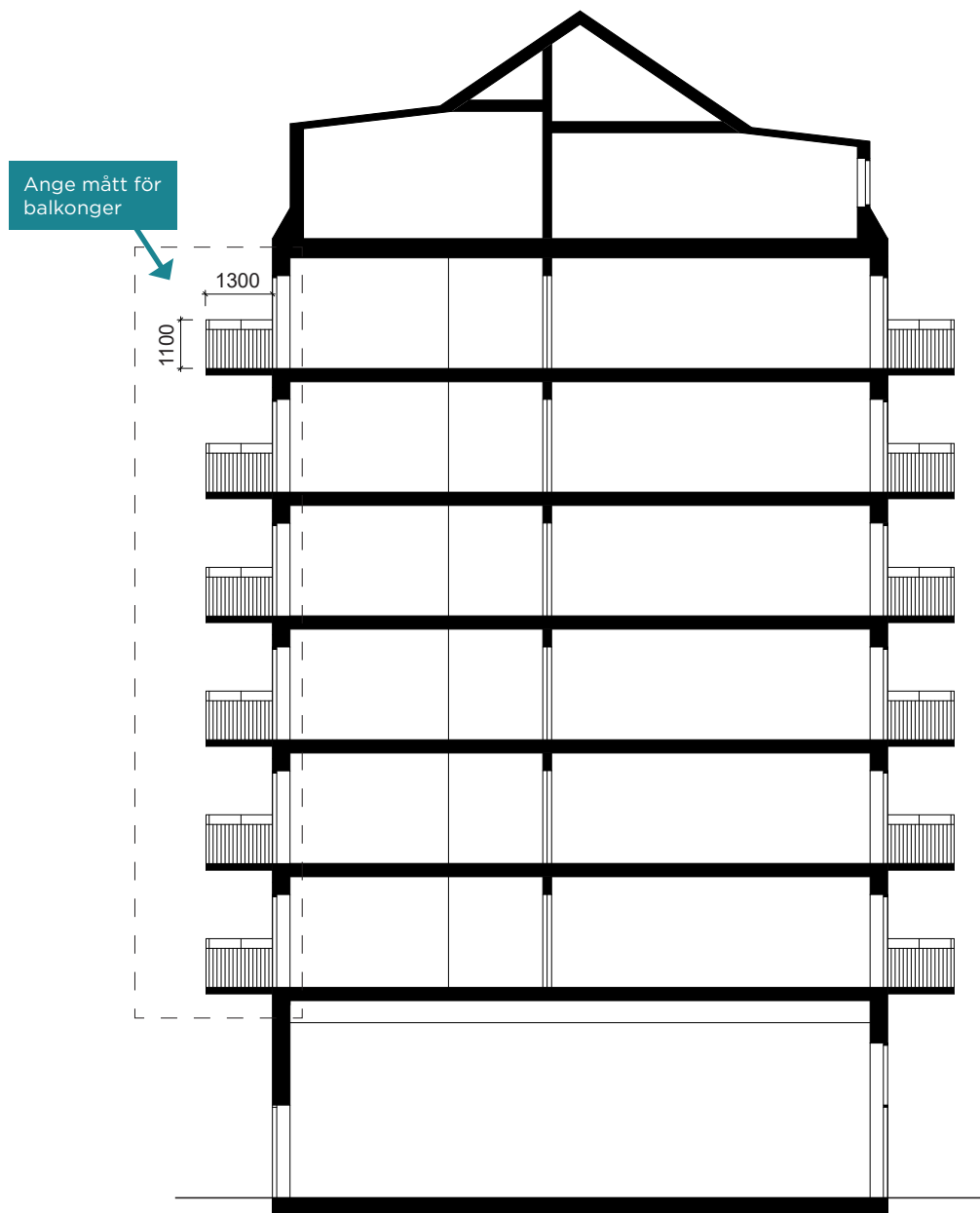
Sektionsritningen är ett vertikalt snitt genom huset. Den visar våningsplan, rumshöjder och taklutning och behövs för att kunna bedöma balkonger utifrån gällande bestämmelser.

Sektionsritningen är viktigt för att förstå sambandet mellan balkonger och lägenheter.

Vad ska sektionsritningen innehålla?

Sektionsritningen redovisas i skala 1:100 och ska innehålla:

- » Balkonger med djupmått och räckeshöjd
- » Redovisning av eventuell nivåskillnad i golv
- » Marklinje
- » Skallinjal
- » Ritningshuvud



RITN. NR A5
2018-06-04

REV 2018-08-17
RITAD AV: FÄLLSTRÖM & CLAESSON ARKITEKTER

NORDHAMNEN 20:4
BALKONGER PÅ FLERBOSTADSHUS

SKALA 1:100

Detaljritningar

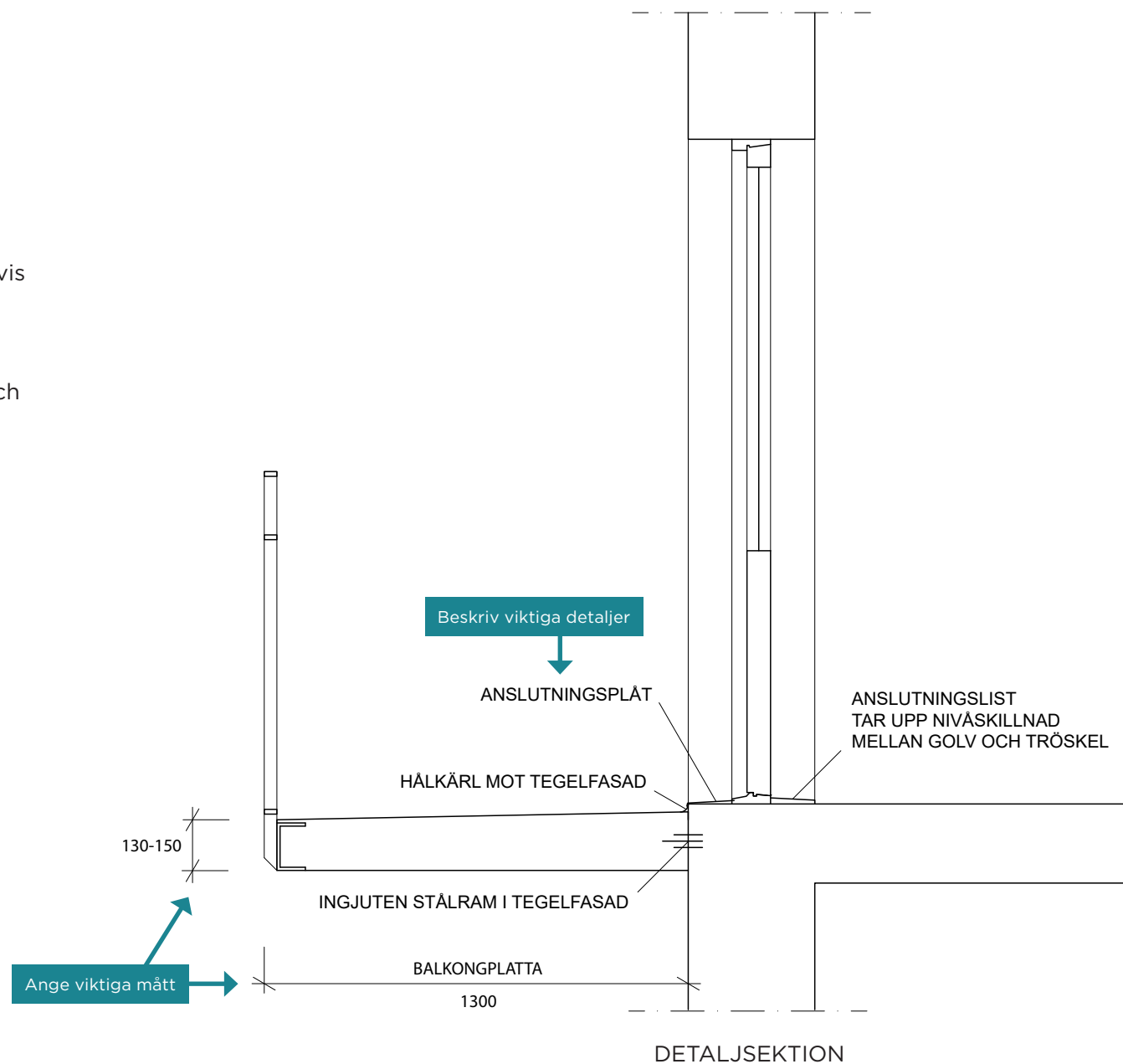
Vad är detaljritningar?

Detaljritningar visar viktig information om balkongens utformning, konstruktion och infästning. Rita dem i lämplig skala, förslagsvis 1:20.

Vad ska detaljritningarna innehålla?

Detaljritningarna redovisas i lämplig skala och ska innehålla:

- » Sektionsritning av balkong och fasad
- » Vyrkning av balkongfront
- » Relevanta mått
- » Beskrivning av viktiga detaljer
- » Beskrivning av konstruktion
- » Beskrivning av infästning i fasad
- » Material- och kulörbeskrivning
- » Skallinjal
- » Ritningshuvud



DETALJSEKTION

NORDHAMNEN 20:4
BALKONGER PÅ FLERBOSTADSHUS

RITN. NR A6	REV 2018-08-17	SKALA 1:20
2018-06-04	RITAD AV: FÄLLSTRÖM & CLAESSON	ARKITEKTER

