

# Göteborgsbladet 2020 - områdesfakta

I Göteborgsbladet hittar du den mest efterfrågade statistiken som beskriver Göteborg och dess delområden.

Produkten har funnits sedan 1997 och sett ungefär likadan ut fram tills 2010 då den fick ett helt nytt utseende. Göteborgsbladet är tänkt att snabbt ge en överblick över ett område och är samtidigt en bra hjälp när man vill jämföra olika områden.

## Personer förvandlas till områdesstatistik

För att finnas med i statistiken måste man vara folkbokförd i Göteborgs kommun. Via folkbokföringen kopplas varje person till en fastighet. Varje fastighet är sedan kopplad till ett så kallat basområde (se figuren här till höger). Efter det är det möjligt att ta fram statistik för ett område. Statistiken som vi presenterar avser alltså endast folkbokförda personer i Göteborg. Det innebär t.ex. att asylsökande inte räknas med i befolkningsciffrorna.

## Sekretess

All vår statistik sekretesshanteras. Det innebär att man inte ska kunna hitta en enskild person eller persons uppgifter.

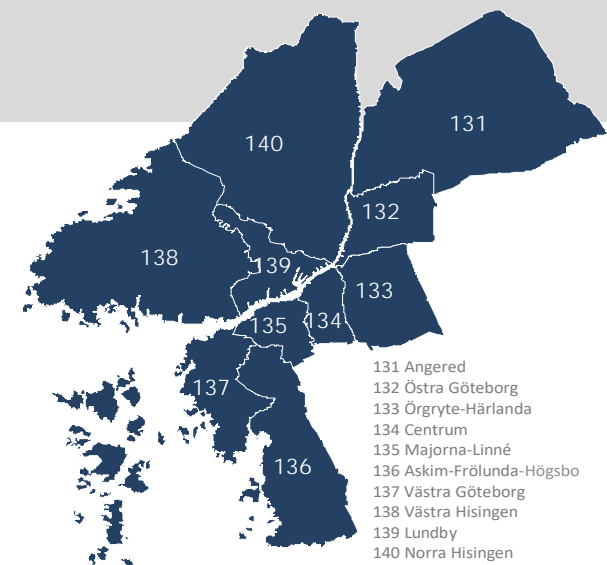
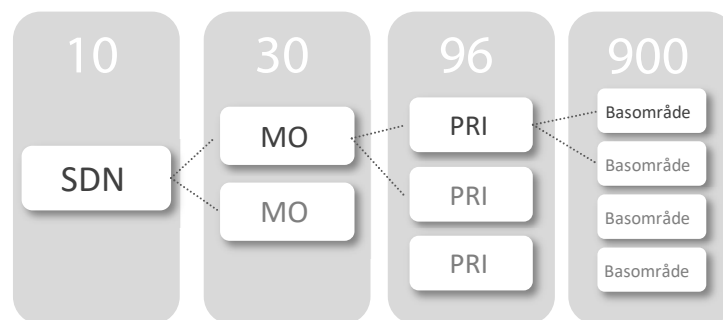
## Källa

Befolkningsprognosen kommer från Stadsledningskontoret och valstatistiken kommer ifrån Valmyndigheten. All övrig statistik kommer ifrån Statistiska centralbyrån (SCB).

## Stadens områdesindelning

Göteborgs stad är indelad i 10 stadsdelsnämndsområden (SDN). Varje SDN är indelat i ett antal mellanområden (MO), totalt 30 stycken. Dessa är i sin tur indelade i 96 primärområden (PRI). Alla PRI är uppbyggda av ett antal basområden, som är den minsta byggstenen i stadens officiella områdesindelning, det finns cirka 900 stycken. Inga gränser korsar varandra och samtliga delområden kan därmed aggregeras.

Målsättningen vid gränsdragningen för stadens basområden har varit att få en så likartad bebyggelse som möjligt. Hänsyn har bland annat tagits till fasta barriärer, markanvändning, trafik- och serviceförsörjning.



## Mer statistik!

Mer statistik samt detaljerade kartor hittar du på vår hemsida:

<http://statistik.goteborg.se>

## Har du frågor kring statistiken?

Kontakta oss på Statistik och Analys:

[statistisk.analys@stadshuset.goteborg.se](mailto:statistisk.analys@stadshuset.goteborg.se)

# Göteborgsbladet 2020 - definitioner

<b>År</b>	Uppgifterna avser den 31 december om inget annat anges.	<b>Ohälsotal</b>	Antal dagar per person i befolkningen 16-64 år med ersättning från Försäkringskassan i form av sjukpenning, rehabiliteringspenning samt sjuk- och aktivitetsersättning. Observera att jämförelse över tid inte är möjlig då antal dagar som ingår i definitionen har ändrats vid ett flertal tillfällen.
<b>Åldersstruktur</b>	Åldersstrukturdiagrammet visar hur stor andel av befolkningen som varje årtäcksklass utgör av den totala befolkningen.	<b>Arbetslöshet</b>	Öppet arbetslösa samt personer i program med aktivitetsstöd. Definitionen av öppet arbetslösa är personer registrerade vid arbetsförmedling inom sökandekategori 11+96+97+98.
<b>Nettoflytt</b>	Skillnaden mellan antal inflyttade och utflyttade, kan vara positivt eller negativt.	<b>Förvärvsarbete</b>	Som förvärvsarbete eller sysselsatt (vilka används som synonyma begrepp) räknas alla som bedöms ha utfört minst en timmes arbete per vecka under november månad respektive år. Även de som varit tillfälligt frånvarande under mätperioden, t ex på grund av sjukdom, ingår.
<b>Födelsenetto</b>	Skillnaden mellan antal födda och antal döda.	<b>Utbildningsnivå</b>	Med förgymnasial utbildningsnivå menas folkskola eller grundskola.
<b>Justering vid befolkningsförändring</b>	I samband med att folkmängd och befolkningsförändringar avläses, görs även vissa korrigeringar i befolkningsregistret. Detta innebär att nettoflyttningar och födelseöverskott inte alltid summeras till den totala befolkningsförändringen.	<b>Gymnasiebehörighet</b>	För behörighet till yrkesprogram krävs godkända betyg i svenska, engelska och matematik samt i ytterligare minst fem valfria ämnen. För behörighet till studieförberedande program krävs, utöver sv, en och ma, godkända betyg i ytterligare minst nio ämnen, varav vissa obligatoriska beroende på programmets inriktning.
<b>Hushåll</b>	Baseras på folkbokföring per lägenhet enligt Lägenhetsregistret.		
<b>HDI</b>	En förkortning av Human Development Index. Det tas årligen fram av FN:s utvecklingsprogram, UNDP. Länder klassificeras efter ett mått som väger samman medellivslängd vid födelsen, utbildningsnivå, förväntat antal skolår samt Bruttonationalinkomst. Länderna klassificeras efter låg, medel, hög eller mycket hög (och okänt) HDI. Vi har valt att slå samman låg, medel och okänt, samt hög och mycket hög.		
<b>Tid i Sverige</b>	Antal år i Sverige efter invandringsår (det år man blev folkbokförd).		
<b>Födda i utlandet/ födelse land</b>	Barn som fötts utomlands räknas som inrikes född om modern var folkbokförd i Sverige vid barnets födelse. I tabellen över födelseländer redovisas de tio vanligaste länder i Göteborg, de behöver inte vara de vanligaste i området. Asylsökande är inte med eftersom personer som inte fått uppehållstillstånd inte heller är folkbokförda i området.	Yrkesf	Yrkesförberedande program
<b>Utländsk bakgrund</b>	Utrikes födda personer eller personer födda i Sverige med två utrikes födda föräldrar.	ES	Estetiska programmet
<b>Inkomst</b>	Uppgifter om inkomster hämtas från de taxeringsuppgifter som SCB får via Skatteverket. Här avses "sammanräknad förvärvsinkomst" som innefattar inkomst av tjänst och inkomst av näringsverksamhet. I inkomst av tjänst ingår även inkomst från pension, sjukpenning och andra skattepliktiga ersättningar från Försäkringskassan. Nollinkomsttagare ingår.	EK, HU, SA	Ekonomi-, Humanistiska och Samhällsvetenskapsprogrammet
<b>Inkomstfördelning</b>	Diagrammet visar hur stor andel av befolkningen i området som ligger i en låg, medel eller hög inkomstklass. Inkomstklasserna är skapade efter fördelningen i Göteborg, 30 % av invånarna hamnar i den låga klassen, 40 % i mellanklassen och 30 % i den höga inkomstklassen.	NA, TE	Naturvetenskaps- och Teknikprogrammet
<b>Medelinkomst</b>	Beräknas genom att inkomstsumman divideras med antal personer.	<b>Dagbefolkning</b>	Personer som förvärvsarbetar med arbetsplats i området.
<b>Bilnehav</b>	Antal personbilar i trafik per 1 000 personer oavsett ålder.	<b>Nattbefolkning</b>	Personer som förvärvsarbetar och är folkbokförda i området.
<b>Försörjningsstöd</b>	Antal personer 18 år eller äldre som under året erhållit ekonomiskt bistånd. Biståndet avser hela hushållet men normalt kan endast en person registreras som mottagare.	<b>Självförsörjningsgrad</b>	Kvoten mellan dag- och nattbefolkning.
		<b>Privat näringsliv</b>	Ej offentligt ägda företag/organisationer/stiftelser samt espec.
		<b>Branscher</b>	Branschindelning enligt SNI2007. Näringsgren avser företagets/arbetsställets huvudsakliga verksamhet. Variabeln redovisas efter 21 grupper som har slagits samman till 15 i tabellen.
		<b>Bostadsstatistiken</b>	Uppgifterna hämtas fr.o.m. år 2013 från det nationella lägenhetsregistret, vilket omöjliggör jämförelser bakåt i tiden. I tabellen Byggnadsår redovisas inte specialbostäder eller bostäder där uppgift om byggår saknas.
		<b>Flerbostadshus</b>	Omfattar flerfamiljshus, specialbostäder ( för äldre/funktionshindrade, studentbostäder och övriga specialbostäder) och "övrig hustyp".
		<b>Småhus</b>	Omfattar en- och tvåfamiljshus, radhus och kedjehus.

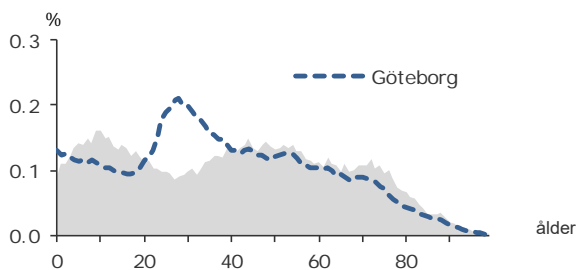
## 53 871

FOLKMÄNGD 2019

### BEFOLKNING EFTER ÅLDER 2019

Ålder	Kvinnor	Män	Samtliga	%
0	218	279	497	0,9
1 - 5	1 628	1 697	3 325	6,2
6	358	388	746	1,4
7 - 9	1 211	1 231	2 442	4,5
10 - 12	1 184	1 295	2 479	4,6
13 - 15	1 051	1 149	2 200	4,1
16 - 18	1 001	1 068	2 069	3,8
19 - 24	1 668	1 837	3 505	6,5
25 - 29	1 165	1 334	2 499	4,6
30 - 44	4 959	4 760	9 719	18,0
45 - 64	6 890	6 693	13 583	25,2
65 - 74	2 893	2 795	5 688	10,6
75 - 84	1 971	1 787	3 758	7,0
85-	838	523	1 361	2,5
Samtliga	27 035	26 836	53 871	100

### ÅLDERSSTRUKTUR JÄMFÖRT MED GÖTEBORG



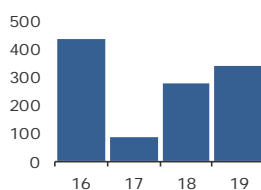
## + 336

BEFOLKNINGS-  
FÖRÄNDRING 2019

#### FÖRÄNDRING 2019

Nettoflytt	293
Födelseöverskott	16
Födda	471
Döda	455
<b>Totalt*</b>	<b>336</b>

#### FÖRÄNDRING 2016 - 2019



\* Inklusiv justering.

## 2,6

PERSONER I SNITT  
PER HUSHÅLL 2019

### HUSHÅLL 2019

Personer i hushållet	Antal hushåll	%	% Gbg
1 person	5 788	27,7	43,8
2 personer	6 308	30,2	27,6
3 personer	3 004	14,4	11,8
4 personer	3 732	17,8	10,5
5+ personer	2 082	10,0	6,3
<b>Totalt antal hushåll</b>	<b>20 914</b>		<b>100,0</b>
<b>Barnhushåll</b>	<b>6 905</b>	<b>33,0</b>	<b>23,6</b>
(barnen under 18 år)			
Hushåll med 3 barn eller fler	1 242	5,9	3,6
Ensamstående med barn	913	4,4	4,7

## 18,1%

ANDEL FÖDDA I  
UTLANDET

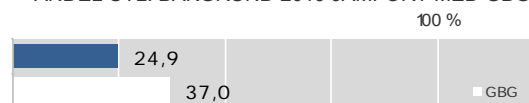
### UTRIKES FÖDDA EFTER HDI OCH TID I SVERIGE

HDI-kategorier	-4 år	5-9 år	10- år
Låg + Medel + Okänt	940	788	1 881
Hög + Mycket hög	1 068	877	4 100
<b>Totalt</b>	<b>2 008</b>	<b>1 665</b>	<b>5 981</b>

### VANLIGASTE FÖDELSELÄNDERNA I GBG 2019

Födelseland	Antal	%	% Gbg
Iran	762	1,4	2,2
Irak	851	1,6	2,2
Somalia	320	0,6	1,6
Syrien	773	1,4	1,4
Bosnien - Hercegovina	236	0,4	1,2
Indien	352	0,7	1,1
Polen	342	0,6	1,0
Finland	251	0,5	1,0
Jugoslavien	201	0,4	1,0
Turkiet	622	1,2	0,9
Övriga länder	5 054	9,4	13,8
<b>Totalt</b>	<b>9 764</b>	<b>18,1</b>	<b>27,5</b>

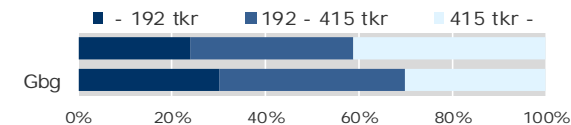
### ANDEL UTL. BAKGRUND 2019 JÄMFÖRT MED GBG



## 383 400 kr

MEDELINKOMST  
2018

### INKOMSTFÖRD. 2018 JÄMFÖRT MED GBG 20-64 ÅR

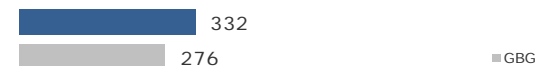


### MEDELINKOMST 2018 (kr)

Ålder	Kvinnor	Män	Samtliga
20 - 24	139 400	160 500	150 200
25 - 29	193 200	254 900	226 000
30 - 44	343 100	468 700	404 400
45 - 64	433 900	586 800	509 100
65 -	239 600	380 400	306 000
20 och äldre	321 700	447 800	383 400

### BILINNEHAV 2019 JÄMFÖRT MED GÖTEBORG

Antal bilar per 1 000 personer



## 466

PERSONER I  
LÅNGTIDSBEROENDE  
2018

### PERSONER MED UTBETALT EKONOMISKT BISTÅND

	2016	2017	2018
Personer med registrerat bistånd	1 056	994	863
- varav i minst 10 månader	506	478	466

### OHÅLSOTAL 2019 JÄMFÖRT MED GÖTEBORG

Antal ersatta dagar per person



### OHÅLSOTAL, ERSATTA DAGAR PER PERSON 2019

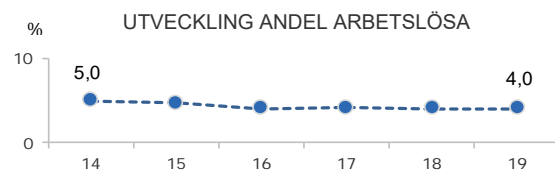
	Kvinnor	Män	Samtliga
Utl. bakgr.	25,9	18,4	22,2
Sv. bakgr.	23,0	14,3	18,6
Samtliga	23,8	15,5	19,7
Samtliga i Gbg	24,7	17,6	21,1

4,0%

ARBETSLÖSHET

ÖPPET ARBETSLÖSA SAMT I PROGRAM, OKT 2019

	Kvinnor	Män	Samtliga	%	% Gbg
18 - 24	61	84	145	3,4	4,6
25 - 29	65	61	126	5,1	5,0
30 - 44	238	201	439	4,6	6,4
45 - 64	240	252	492	3,6	6,0
18 - 64	604	598	1 202	4,0	5,8
Född utoml.	368	350	718	9,9	11,4
Född i Sve.	236	248	484	2,1	3,0



FÖRVÄRVSARBETANDE 2018

	Kvinnor	Män	Samtliga	%	% Gbg
18 - 24	1 136	1 230	2 366	55,9	55,5
25 - 29	753	944	1 697	69,8	74,4
30 - 44	4 116	4 030	8 146	85,3	81,1
45 - 64	5 770	5 711	11 481	84,8	78,3
65 - 74	559	863	1 422	24,7	22,1
25 - 64	10 639	10 685	21 324	83,5	78,8
Utl. Bakgr.	2 535	2 668	5 203	70,8	67,5
Sv. Bakgr.	8 104	8 017	16 121	88,7	86,0

39,9%

ANDEL MED EFTERGYMNASIAL  
UTBILDNING 3 ÅR ELLER LÄNGRE

ANDEL (%) HÖGSTA UTBILDNINGSNIVÅ 2019

	Förgymnasial		Eftergymnasial	
	%	% Gbg	3 år och längre	% Gbg
18-24	25,2	21,4	3,4	7,8
25-29	10,0	7,4	26,3	37,8
30-44	7,0	9,1	46,8	43,0
45-64	9,4	12,5	37,4	29,6
65-74	15,9	19,9	30,7	26,2
25 - 64	8,5	10,2	39,9	36,6
Kvinnor	7,4	9,3	43,3	40,8
Män	9,6	11,0	36,4	32,7

89,0%

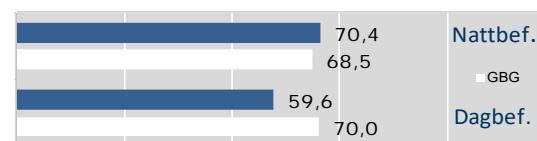
BEHÖRIGA MINST TILL  
YRKESPROGRAM

GYMNASIEBEHÖRIGHET 2019

	Kvinnor	Män	Samtliga	%	% Gbg
Yrkesf.	297	302	599	89,0	80,9
ES	296	298	594	88,3	80,3
EK, HU, SA	294	295	589	87,5	79,0
NA, TE	293	291	584	86,8	78,1

0,5

SJÄLVFÖRSÖRJNINGSGRAD

ANDEL SOM ARBETAR INOM PRIVAT NÄRINGS-  
LIV

2018 ANSTÄLLDA I OLIKA BRANSCHER 16-74 år

	Dagbefolkn.		Nattbefolkning	
	Antal	Antal	%	% Gbg
Vård & sociala tjänster	2 609	3 606	14,3	14,6
Utbildning	2 159	2 555	10,1	10,4
Företagstjänster	1 677	3 921	15,6	16,4
Offentlig förv. & försvar	1 341	1 431	5,7	5,8
Handel	1 305	3 156	12,5	11,5
Byggverksamhet	1 092	1 209	4,8	4,7
Transport & magasinering	801	1 413	5,6	5,6
Hotell & restaurang	531	861	3,4	4,4
Kulturella & pers. tjänster	491	1 073	4,3	4,6
Tillverkning & utvinning	488	2 959	11,7	11,7
Fastighetsverksamhet	370	557	2,2	1,8
Info. & kommunikation	317	1 395	5,5	5,4
Jord-, skogsbruk & fiske	137	136	0,5	0,2
Okänd verksamhet	82	187	0,7	0,7
Finans & försäkring	35	527	2,1	1,5
Energi & miljö	29	205	0,8	0,7
<b>Totalt</b>	<b>13 464</b>	<b>25 191</b>		

43,1%

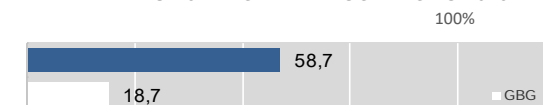
BOSTÄDER  
BYGGDA 1961 -70

BYGGNADSÅR I 10 - ÅRSINTERVALL 2019

(exkl specialbostäder och uppgift saknas)

År	Småhus	Flerbostad	Totalt	%	% Gbg
- 1940	2 377	214	2 591	12,0	18,8
41 - 50	659	31	690	3,2	8,7
51 - 60	490	12	502	2,3	13,3
61 - 70	2 528	6 738	9 266	43,1	21,8
71 - 80	4 061	7	4 068	18,9	12,4
81 - 90	1 050	142	1 192	5,5	4,5
91 - 00	716	441	1 157	5,4	3,0
01 - 10	454	39	493	2,3	4,3
11 -	307	234	541	2,5	6,8

ANDEL SMÅHUS JÄMFÖRT MED GÖTEBORG 2019



ANTAL BOSTÄDER EFTER AREA 2019

(exkl uppgift saknas)

Kvm	Småhus	Flerbostad	Totalt	%	% Gbg
-40	44	1 224	1 268	5,9	14,7
41-60	225	1 468	1 693	7,9	24,3
61-80	456	3 172	3 628	16,9	27,8
81-100	1 226	2 055	3 281	15,3	13,8
101-120	2 741	745	3 486	16,2	7,5
121-	7 945	210	8 155	37,9	12,0
<b>Totalt</b>	<b>12 637</b>	<b>8 874</b>	<b>21 511</b>		

ÄGARKATEGORI 2019

	Småhus	Flerbostad	Totalt	%	% Gbg
Hysesrätt	254	6 114	6 368	29,6	53,6
Allmännyttan	145	2 494	2 639	12,3	26,2
Övriga	109	3 620	3 729	17,3	27,4
Bostadsrätt	176	2 760	2 936	13,6	29,1
Äganderätt	12 218	0	12 218	56,8	17,3
<b>Tot. bostäder</b>	<b>12 648</b>	<b>8 874</b>	<b>21 522</b>		

NYBYGGNATION - FÄRDIGSTÄLLDA BOSTÄDER

	2015	2016	2017	2018	2019
Småhus	29	41	18	17	31
Flerbostadshus	6	208	0	5	184
<b>Totalt</b>	<b>35</b>	<b>249</b>	<b>18</b>	<b>22</b>	<b>215</b>

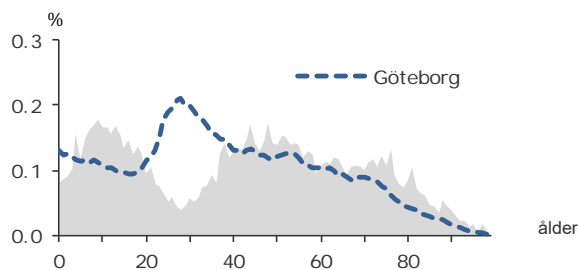
7 575

FOLKMÄNGD 2019

## BEFOLKNING EFTER ÅLDER 2019

Ålder	Kvinnor	Män	Samtliga	%
0	26	35	61	0,8
1 - 5	211	206	417	5,5
6	55	58	113	1,5
7 - 9	182	204	386	5,1
10 - 12	180	190	370	4,9
13 - 15	163	183	346	4,6
16 - 18	141	166	307	4,1
19 - 24	198	216	414	5,5
25 - 29	87	95	182	2,4
30 - 44	636	569	1 205	15,9
45 - 64	998	999	1 997	26,4
65 - 74	433	379	812	10,7
75 - 84	340	323	663	8,8
85-	168	134	302	4,0
Samtliga	3 818	3 757	7 575	100

## ÅLDERSSTRUKTUR JÄMFÖRT MED GÖTEBORG



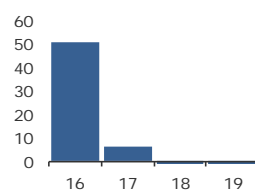
- 16

BEFOLKNINGS-  
FÖRÄNDRING 2019

## FÖRÄNDRING 2019

Nettoflytt	-3
Födelseöverskott	-16
Födda	61
Döda	77
<b>Totalt*</b>	<b>-16</b>

## FÖRÄNDRING 2016 - 2019



\* Inklusiv justering.

2,7

PERSONER I SNITT  
PER HUSHÅLL 2019

## HUSHÅLL 2019

Personer i hushållet	Antal hushåll	%	% Gbg
1 person	569	20,5	43,8
2 personer	916	32,9	27,6
3 personer	397	14,3	11,8
4 personer	619	22,3	10,5
5+ personer	280	10,1	6,3
<b>Totalt antal hushåll</b>	<b>2 781</b>		<b>100,0</b>
<b>Barnhushåll</b>	<b>1 003</b>	<b>36,1</b>	<b>23,6</b>
(barnen under 18 år)			
Hushåll med 3 barn eller fler	160	5,8	3,6
Ensamstående med barn	78	2,8	4,7

8,7%

ANDEL FÖDDA I  
UTLANDET

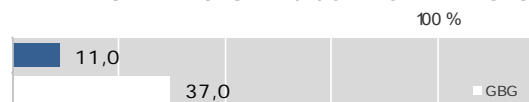
## UTRIKES FÖDDA EFTER HDI OCH TID I SVERIGE

HDI-kategorier	-4 år	5-9 år	10- år
Låg + Medel + Okänt	23	20	54
Hög + Mycket hög	112	61	369
<b>Totalt</b>	<b>135</b>	<b>81</b>	<b>423</b>

## VANLIGASTE FÖDELSELÄNDERNA I GBG 2019

Födelseland	Antal	%	% Gbg
Iran	58	0,8	2,2
Irak	14	0,2	2,2
Somalia	..	..	1,6
Syrien	10	0,1	1,4
Bosnien - Hercegovina	..	..	1,2
Indien	21	0,3	1,1
Polen	25	0,3	1,0
Finland	27	0,4	1,0
Jugoslavien	..	..	1,0
Turkiet	31	0,4	0,9
Övriga länder	463	6,1	13,8
<b>Totalt</b>	<b>662</b>	<b>8,7</b>	<b>27,5</b>

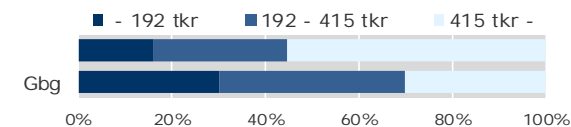
## ANDEL UTL. BAKGRUND 2019 JÄMFÖRT MED GBG



438 700 kr

MEDELINKOMST  
2018

## INKOMSTFÖRD. 2018 JÄMFÖRT MED GBG 20-64 ÅR

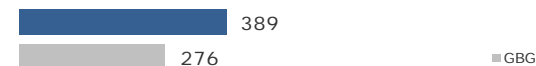


## MEDELINKOMST 2018 (kr)

Ålder	Kvinnor	Män	Samtliga
20 - 24	128 300	152 800	140 300
25 - 29	176 300	240 200	211 500
30 - 44	414 400	575 300	490 600
45 - 64	490 800	680 900	586 000
65 -	254 400	399 000	322 900
20 och äldre	362 800	518 600	438 700

## BILINNEHAV 2019 JÄMFÖRT MED GÖTEBORG

Antal bilar per 1 000 personer

PERSONER I  
LÅNGTIDSBEROENDE  
2018

## PERSONER MED UTBETALT EKONOMISKT BISTÅND

	2016	2017	2018
Personer med registrerat bistånd	27	28	24
- varav i minst 10 månader	12	10	..

## OHÅLSOTAL 2019 JÄMFÖRT MED GÖTEBORG

Antal ersatta dagar per person



## OHÅLSOTAL, ERSATTA DAGAR PER PERSON 2019

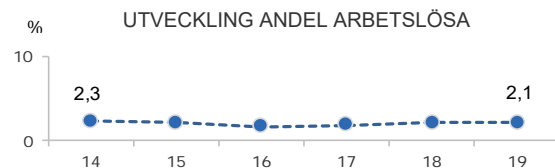
	Kvinnor	Män	Samtliga
Utl. bakgr.	17,0	9,6	13,4
Sv. bakgr.	15,0	8,3	11,6
Samtliga	15,3	8,4	11,9
Samtliga i Gbg	24,7	17,6	21,1

2,1%

ARBETSLÖSHET

## ÖPPET ARBETSLÖSA SAMT I PROGRAM, OKT 2019

	Kvinnor	Män	Samtliga	%	% Gbg
18 - 24	..	..	16	3,0	4,6
25 - 29	..	..	8	4,3	5,0
30 - 44	8	8	16	1,3	6,4
45 - 64	11	32	43	2,1	6,0
18 - 64	27	56	83	2,1	5,8
Född utoml.	10	20	30	6,6	11,4
Född i Sve.	17	36	53	1,5	3,0



## FÖRVÄRVSARBETANDE 2018

	Kvinnor	Män	Samtliga	%	% Gbg
18 - 24	141	148	289	54,9	55,5
25 - 29	49	78	127	65,5	74,4
30 - 44	607	530	1 137	93,3	81,1
45 - 64	906	911	1 817	92,1	78,3
65 - 74	74	114	188	22,7	22,1
25 - 64	1 562	1 519	3 081	91,0	78,8
Utl. Bakgr.	206	187	393	82,0	67,5
Sv. Bakgr.	1 356	1 332	2 688	92,5	86,0

50,3%

ANDEL MED EFTERGYMNASIAL  
UTBILDNING 3 ÅR ELLER LÄNGRE

## ANDEL (%) HÖGSTA UTBILDNINGSNIVÅ 2019

	Förgymnasial		Eftergymnasial	
	%	% Gbg	%	% Gbg
18-24	25,3	21,4	4,6	7,8
25-29	6,0	7,4	29,1	37,8
30-44	2,0	9,1	62,5	43,0
45-64	4,1	12,5	44,8	29,6
65-74	12,4	19,9	34,6	26,2
25 - 64	3,4	10,2	50,3	36,6
Kvinnor	2,4	9,3	54,9	40,8
Män	4,5	11,0	45,5	32,7

95,1%

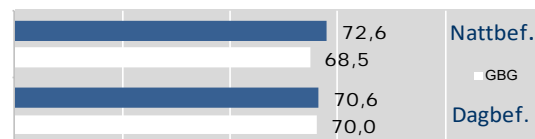
BEHÖRIGA MINST TILL  
YRKESPROGRAM

## GYMNASIEBEHÖRIGHET 2019

	Kvinnor	Män	Samtliga	%	% Gbg
Yrkesf.	47	50	97	95,1	80,9
ES	47	49	96	94,1	80,3
EK, HU, SA	47	48	95	93,1	79,0
NA, TE	47	48	95	93,1	78,1

0,6

SJÄLVFÖRSÖRJNINGSGRAD

ANDEL SOM ARBETAR INOM PRIVAT NÄRINGS-LIV  
100%

## 2018 ANSTÄLLDA I OLIKA BRANSCHER 16-74 år

	Dagbefolkn.		Nattbefolkning	
	Antal	Antal	%	% Gbg
Utbildning	454	368	10,3	10,4
Vård & sociala tjänster	392	451	12,6	14,6
Byggverksamhet	266	158	4,4	4,7
Företagstjänster	182	579	16,2	16,4
Offentlig förv. & försvar	167	212	5,9	5,8
Handel	161	484	13,6	11,5
Transport & magasinering	147	152	4,3	5,6
Tillverknig & utvinning	141	428	12,0	11,7
Info. & kommunikation	92	245	6,9	5,4
Kulturella & pers. tjänster	82	154	4,3	4,6
Hotell & restaurang	64	73	2,0	4,4
Fastighetsverksamhet	34	71	2,0	1,8
Jord-, skogsbruk & fiske	19	23	0,6	0,2
Okänd verksamhet	14	24	0,7	0,7
Finans & försäkring	..	113	3,2	1,5
Energi & miljö	..	36	1,0	0,7
Totalt	2 222	3 571		

41,2%

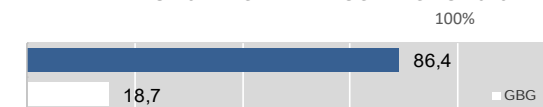
BOSTÄDER  
BYGGDA 1971 -80

## BYGGNADSÅR I 10 - ÅRSINTERVALL 2019

(exkl specialbostäder och uppgift saknas)

År	Småhus	Flerbostad	Totalt	%	% Gbg
- 1940	300	6	306	10,8	18,8
41 - 50	189	1	190	6,7	8,7
51 - 60	180	0	180	6,3	13,3
61 - 70	388	87	475	16,7	21,8
71 - 80	1 170	1	1 171	41,2	12,4
81 - 90	128	0	128	4,5	4,5
91 - 00	53	0	53	1,9	3,0
01 - 10	33	0	33	1,2	4,3
11 -	15	160	175	6,2	6,8

## ANDEL SMÅHUS JÄMFÖRT MED GÖTEBORG 2019



## ANTAL BOSTÄDER EFTER AREA 2019

(exkl uppgift saknas)

Kvm	Småhus	Flerbostad	Totalt	%	% Gbg
-40	2	107	109	3,8	14,7
41-60	6	44	50	1,8	24,3
61-80	57	81	138	4,9	27,8
81-100	258	81	339	11,9	13,8
101-120	561	62	623	21,9	7,5
121-	1 572	12	1 584	55,7	12,0
Totalt	2 456	387	2 843		

## ÄGARKATEGORI 2019

	Småhus	Flerbostad	Totalt	%	% Gbg
Hyresrätt	18	140	158	5,6	53,6
Allmännyttan	0	0	0	0,0	26,2
Övriga	18	140	158	5,6	27,4
Bostadsrätt	1	247	248	8,7	29,1
Äganderätt	2 437	0	2 437	85,7	17,3
Tot. bostäder	2 456	387	2 843		

## NYBYGGNATION - FÄRDIGSTÄLLDA BOSTÄDER

	2015	2016	2017	2018	2019
Småhus	1	0	1	1	1
Flerbostadshus	0	0	0	0	6
Totalt	1	0	1	1	7

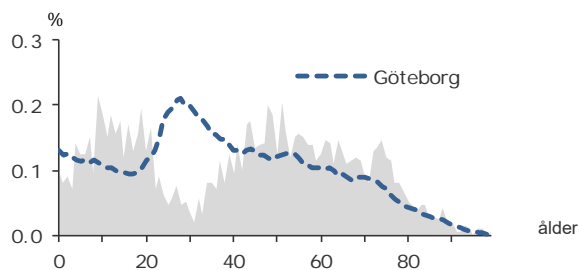
2 102

FOLKMÄNGD 2019

## BEFOLKNING EFTER ÅLDER 2019

Ålder	Kvinnor	Män	Samtliga	%
0	8	12	20	1,0
1 - 5	53	54	107	5,1
6	10	16	26	1,2
7 - 9	58	39	97	4,6
10 - 12	52	58	110	5,2
13 - 15	52	43	95	4,5
16 - 18	51	45	96	4,6
19 - 24	70	80	150	7,1
25 - 29	27	32	59	2,8
30 - 44	155	135	290	13,8
45 - 64	306	310	616	29,3
65 - 74	113	132	245	11,7
75 - 84	73	73	146	6,9
85-	27	18	45	2,1
Samtliga	1 055	1 047	2 102	100

## ÅLDERSSTRUKTUR JÄMFÖRT MED GÖTEBORG



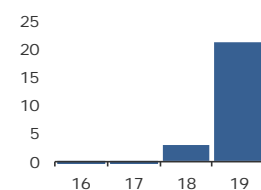
+ 21

BEFOLKNINGS-  
FÖRÄNDRING 2019

## FÖRÄNDRING 2019

Nettoflytt	17
Födelseöverskott	4
Födda	18
Döda	14
<b>Totalt*</b>	<b>21</b>

## FÖRÄNDRING 2016 - 2019



\* Inklusive justering.

2,8

PERSONER I SNITT  
PER HUSHÅLL 2019

## HUSHÅLL 2019

Personer i hushållet	Antal hushåll	%	% Gbg
1 person	126	17,1	43,8
2 personer	240	32,6	27,6
3 personer	108	14,7	11,8
4 personer	175	23,7	10,5
5+ personer	88	11,9	6,3
<b>Totalt antal hushåll</b>	<b>737</b>		<b>100,0</b>
<b>Barnhushåll</b>	<b>273</b>	<b>37,0</b>	<b>23,6</b>
(barnen under 18 år)			
Hushåll med 3 barn eller fler	53	7,2	3,6
Ensamstående med barn	21	2,8	4,7

10,4%

ANDEL FÖDDA I  
UTLANDET

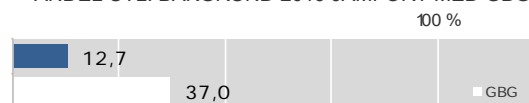
## UTRIKES FÖDDA EFTER HDI OCH TID I SVERIGE

HDI-kategorier	-4 år	5-9 år	10- år
Låg + Medel + Okänt	..	..	9
Hög + Mycket hög	..	..	110
<b>Totalt</b>	<b>56</b>	<b>41</b>	<b>119</b>

## VANLIGASTE FÖDELSELÄNDERNA I GBG 2019

Födelseland	Antal	%	% Gbg
Iran	10	0,5	2,2
Irak	..	..	2,2
Somalia	..	..	1,6
Syrien	..	..	1,4
Bosnien - Hercegovina	..	..	1,2
Indien	..	..	1,1
Polen	..	..	1,0
Finland	10	0,5	1,0
Jugoslavien	..	..	1,0
Turkiet	..	..	0,9
Övriga länder	183	8,7	13,8
<b>Totalt</b>	<b>219</b>	<b>10,4</b>	<b>27,5</b>

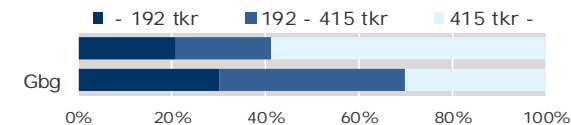
## ANDEL UTL. BAKGRUND 2019 JÄMFÖRT MED GBG



605 600 kr

MEDELINKOMST  
2018

## INKOMSTFÖRD. 2018 JÄMFÖRT MED GBG 20-64 ÅR



## MEDELINKOMST 2018 (kr)

Ålder	Kvinnor	Män	Samtliga
20 - 24	131 700	122 800	127 500
25 - 29	153 900	214 200	188 500
30 - 44	479 300	1 015 400	719 700
45 - 64	653 100	865 800	761 400
65 -	349 200	618 600	484 200
20 och äldre	475 300	738 500	605 600

## BILINNEHAV 2019 JÄMFÖRT MED GÖTEBORG

Antal bilar per 1 000 personer

PERSONER I  
LÅNGTIDSBEROENDE  
2018

## PERSONER MED UTBETALT EKONOMISKT BISTÅND

	2016	2017	2018
Personer med registrerat bistånd	..	..	..
- varav i minst 10 månader	..	..	..

## OHÅLSOTAL 2019 JÄMFÖRT MED GÖTEBORG

Antal ersatta dagar per person



## OHÅLSOTAL, ERSATTA DAGAR PER PERSON 2019

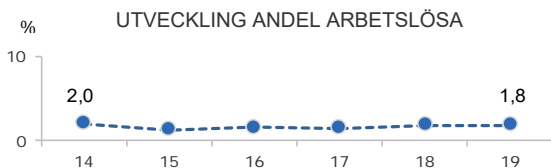
	Kvinnor	Män	Samtliga
Utl. bakgr.	11,1	17,3	14,2
Sv. bakgr.	9,7	4,6	7,2
Samtliga	9,9	6,5	8,2
Samtliga i Gbg	24,7	17,6	21,1

1,8%

ARBETSLÖSHET

ÖPPET ARBETSLÖSA SAMT I PROGRAM, OKT 2019

	Kvinnor	Män	Samtliga	%	% Gbg
18 - 24	..	..	..	..	4,6
25 - 29	..	..	..	..	5,0
30 - 44	..	..	8	2,8	6,4
45 - 64	5	5	10	1,6	6,0
18 - 64	12	9	21	1,8	5,8
Född utoml.	..	..	9	6,0	11,4
Född i Sve.	..	..	12	1,2	3,0



FÖRVÄRVSARBETANDE 2018

	Kvinnor	Män	Samtliga	%	% Gbg
18 - 24	43	44	87	49,4	55,5
25 - 29	15	22	37	60,7	74,4
30 - 44	136	113	249	88,6	81,1
45 - 64	264	279	543	87,7	78,3
65 - 74	28	55	83	34,2	22,1
25 - 64	415	414	829	86,3	78,8
Utl. Bakgr.	58	54	112	70,9	67,5
Sv. Bakgr.	357	360	717	89,3	86,0

56,7%

ANDEL MED EFTERGYMNASIAL  
UTBILDNING 3 ÅR ELLER LÄNGRE

ANDEL (%) HÖGSTA UTBILDNINGSNIVÅ 2019

	Förgymnasial		Eftergymnasial	
	%	% Gbg	%	% Gbg
18-24	22,4	21,4	0,5	7,8
25-29	6,8	7,4	39,0	37,8
30-44	1,4	9,1	65,5	43,0
45-64	2,1	12,5	54,2	29,6
65-74	5,7	19,9	46,5	26,2
25 - 64	2,2	10,2	56,7	36,6
Kvinnor	1,6	9,3	58,4	40,8
Män	2,7	11,0	54,9	32,7

100,0%

BEHÖRIGA MINST TILL  
YRKESPROGRAM

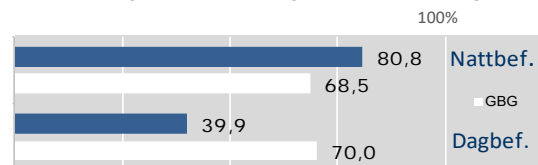
GYMNASIEBEHÖRIGHET 2019

	Kvinnor	Män	Samtliga	%	% Gbg
Yrkesf.	18	17	35	100,0	80,9
ES	18	17	35	100,0	80,3
EK, HU, SA	18	17	35	100,0	79,0
NA, TE	18	17	35	100,0	78,1

1,4

SJÄLVFÖRSÖRJNINGSGRAD

ANDEL SOM ARBETAR INOM PRIVAT NÄRINGS-LIV



2018 ANSTÄLLDA I OLIKA BRANSCHER 16-74 år

	Dagbefolkn.		Nattbefolkning	
	Antal	Antal	%	% Gbg
Offentlig förv. & försvar	781	36	3,6	5,8
Transport & magasinering	277	31	3,1	5,6
Företagstjänster	90	202	20,1	16,4
Hotell & restaurang	75	30	3,0	4,4
Utbildning	44	63	6,3	10,4
Kulturella & pers. tjänster	38	35	3,5	4,6
Fastighetsverksamhet	33	38	3,8	1,8
Handel	27	151	15,0	11,5
Info. & kommunikation	21	70	7,0	5,4
Tillverkning & utvinning	15	135	13,4	11,7
Vård & sociala tjänster	12	119	11,9	14,6
Finans & försäkring	8	47	4,7	1,5
Jord-, skogsbruk & fiske	8	1	0,1	0,2
Okänd verksamhet	6	11	1,1	0,7
Byggverksamhet	..	28	2,8	4,7
Energi & miljö	..	7	0,7	0,7
Totalt	1 439	1 004		

36,3%

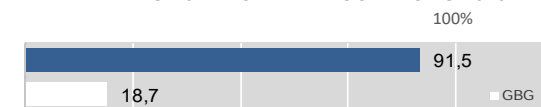
BOSTÄDER  
BYGGDA - 1940

BYGGNADSÅR I 10 - ÅRSINTERVALL 2019

(exkl specialbostäder och uppgift saknas)

År	Småhus	Flerbostad	Totalt	%	% Gbg
- 1940	232	30	262	36,3	18,8
41 - 50	45	0	45	6,2	8,7
51 - 60	37	3	40	5,5	13,3
61 - 70	111	0	111	15,4	21,8
71 - 80	70	4	74	10,3	12,4
81 - 90	67	0	67	9,3	4,5
91 - 00	53	0	53	7,4	3,0
01 - 10	30	18	48	6,7	4,3
11 -	16	0	16	2,2	6,8

ANDEL SMÅHUS JÄMFÖRT MED GÖTEBORG 2019



ANTAL BOSTÄDER EFTER AREA 2019

(exkl uppgift saknas)

Kvm	Småhus	Flerbostad	Totalt	%	% Gbg
-40	2	8	10	1,4	14,7
41-60	5	4	9	1,2	24,3
61-80	7	9	16	2,2	27,8
81-100	34	19	53	7,4	13,8
101-120	54	11	65	9,0	7,5
121-	558	10	568	78,8	12,0
Totalt	660	61	721		

ÄGARKATEGORI 2019

	Småhus	Flerbostad	Totalt	%	% Gbg
Hyresrätt	12	13	25	3,5	53,6
Allmännyttan	0	0	0	0,0	26,2
Övriga	12	13	25	3,5	27,4
Bostadsrätt	2	48	50	6,9	29,1
Äganderätt	647	0	647	89,7	17,3
Tot. bostäder	661	61	722		

NYBYGGNATION - FÄRDIGSTÄLLDA BOSTÄDER

	2015	2016	2017	2018	2019
Småhus	1	1	4	3	4
Flerbostadshus	0	0	0	0	0
Totalt	1	1	4	3	4



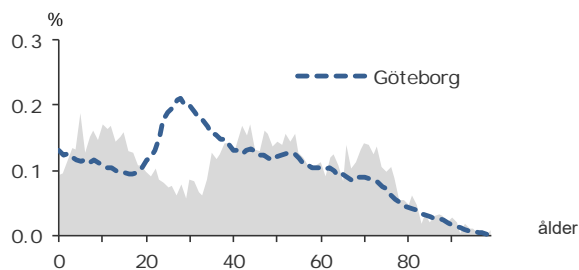
5 799

FOLKMÄNGD 2019

## BEFOLKNING EFTER ÅLDER 2019

Ålder	Kvinnor	Män	Samtliga	%
0	31	23	54	0,9
1 - 5	182	203	385	6,6
6	29	45	74	1,3
7 - 9	122	144	266	4,6
10 - 12	135	157	292	5,0
13 - 15	111	152	263	4,5
16 - 18	102	109	211	3,6
19 - 24	158	172	330	5,7
25 - 29	93	106	199	3,4
30 - 44	547	494	1 041	18,0
45 - 64	756	736	1 492	25,7
65 - 74	358	346	704	12,1
75 - 84	182	168	350	6,0
85-	93	45	138	2,4
Samtliga	2 899	2 900	5 799	100

## ÅLDERSTRUKTUR JÄMFÖRT MED GÖTEBORG



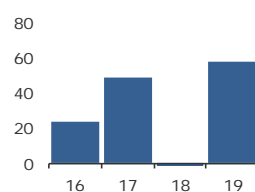
+ 58

BEFOLKNINGS-  
FÖRÄNDRING 2019

## FÖRÄNDRING 2019

Nettoflytt	52
Födelseöverskott	4
Födda	54
Döda	50
<b>Totalt*</b>	<b>58</b>

## FÖRÄNDRING 2016 - 2019



\* Inklusive justering.

2,7

PERSONER I SNITT  
PER HUSHÅLL 2019

## HUSHÅLL 2019

Personer i hushållet	Antal hushåll	%	% Gbg
1 person	514	23,6	43,8
2 personer	662	30,5	27,6
3 personer	326	15,0	11,8
4 personer	466	21,4	10,5
5+ personer	206	9,5	6,3
<b>Totalt antal hushåll</b>	<b>2 174</b>		<b>100,0</b>
<b>Barnhushåll</b>	<b>803</b>	<b>36,9</b>	<b>23,6</b>
(barnen under 18 år)			
Hushåll med 3 barn eller fler	122	5,6	3,6
Ensamstående med barn	86	4,0	4,7

10,8%

ANDEL FÖDDA I  
UTLANDET

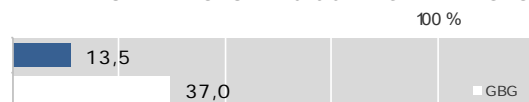
## UTRIKES FÖDDA EFTER HDI OCH TID I SVERIGE

HDI-kategorier	-4 år	5-9 år	10- år
Låg + Medel + Okänt	39	12	40
Hög + Mycket hög	124	70	337
<b>Totalt</b>	<b>163</b>	<b>82</b>	<b>377</b>

## VANLIGASTE FÖDELSELÄNDERNA I GBG 2019

Födelseland	Antal	%	% Gbg
Iran	34	0,6	2,2
Irak	..	..	2,2
Somalia	..	..	1,6
Syrien	..	..	1,4
Bosnien - Hercegovina	..	..	1,2
Indien	30	0,5	1,1
Polen	30	0,5	1,0
Finland	42	0,7	1,0
Jugoslavien	14	0,2	1,0
Turkiet	..	..	0,9
Övriga länder	454	7,8	13,8
<b>Totalt</b>	<b>628</b>	<b>10,8</b>	<b>27,5</b>

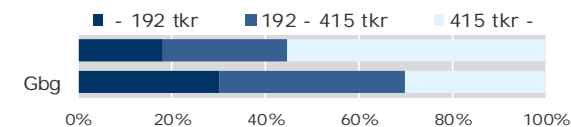
## ANDEL UTL. BAKGRUND 2019 JÄMFÖRT MED GBG



461 300 kr

MEDELINKOMST  
2018

## INKOMSTFÖRD. 2018 JÄMFÖRT MED GBG 20-64 ÅR

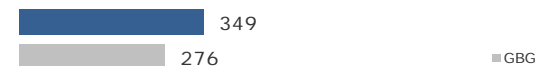


## MEDELINKOMST 2018 (kr)

Ålder	Kvinnor	Män	Samtliga
20 - 24	139 900	150 700	145 200
25 - 29	194 800	279 600	237 900
30 - 44	408 500	559 400	480 500
45 - 64	528 800	687 100	606 500
65 -	286 500	462 500	368 600
20 och äldre	388 800	539 400	461 300

## BILINNEHAV 2019 JÄMFÖRT MED GÖTEBORG

Antal bilar per 1 000 personer



11

PERSONER I  
LÅNGTIDSBEROENDE  
2018

## PERSONER MED UTBETALT EKONOMISKT BISTÅND

	2016	2017	2018
Personer med registrerat bistånd	27	33	24
- varav i minst 10 månader	..	..	11

## OHÅLSOTAL 2019 JÄMFÖRT MED GÖTEBORG

Antal ersatta dagar per person



## OHÅLSOTAL, ERSATTA DAGAR PER PERSON 2019

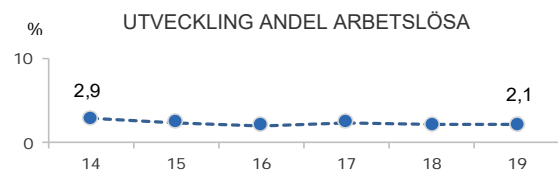
	Kvinnor	Män	Samtliga
Utl. bakgr.	13,0	3,3	8,5
Sv. bakgr.	15,7	7,0	11,3
Samtliga	15,2	6,5	10,9
Samtliga i Gbg	24,7	17,6	21,1

2,1%

ARBETSLÖSHET

## ÖPPET ARBETSLÖSA SAMT I PROGRAM, OKT 2019

	Kvinnor	Män	Samtliga	%	% Gbg
18 - 24	..	..	5	1,3	4,6
25 - 29	..	..	5	2,5	5,0
30 - 44	8	9	17	1,7	6,4
45 - 64	22	16	38	2,5	6,0
18 - 64	35	30	65	2,1	5,8
Född utoml.	11	10	21	5,2	11,4
Född i Sve.	24	20	44	1,6	3,0



## FÖRVÄRVSARBETANDE 2018

	Kvinnor	Män	Samtliga	%	% Gbg
18 - 24	113	101	214	54,7	55,5
25 - 29	60	71	131	69,3	74,4
30 - 44	472	430	902	89,0	81,1
45 - 64	695	678	1 373	91,6	78,3
65 - 74	84	127	211	29,1	22,1
25 - 64	1 227	1 179	2 406	89,0	78,8
Utl. Bakgr.	175	156	331	79,8	67,5
Sv. Bakgr.	1 052	1 023	2 075	90,7	86,0

53,6%

ANDEL MED EFTERGYMNASIAL  
UTBILDNING 3 ÅR ELLER LÄNGRE

## ANDEL (%) HÖGSTA UTBILDNINGSNIVÅ 2019

	Förgymnasial		Eftergymnasial	
	%	% Gbg	%	% Gbg
18-24	20,9	21,4	4,1	7,8
25-29	5,0	7,4	37,2	37,8
30-44	3,1	9,1	61,7	43,0
45-64	3,2	12,5	50,1	29,6
65-74	9,2	19,9	43,5	26,2
25 - 64	3,3	10,2	53,6	36,6
Kvinnor	2,1	9,3	56,7	40,8
Män	4,4	11,0	50,3	32,7

94,5%

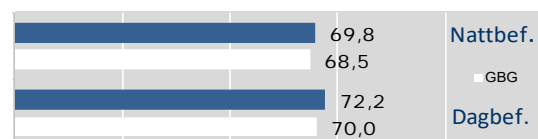
BEHÖRIGA MINST TILL  
YRKESPROGRAM

## GYMNASIEBEHÖRIGHET 2019

	Kvinnor	Män	Samtliga	%	% Gbg
Yrkesf.	32	37	69	94,5	80,9
ES	32	36	68	93,2	80,3
EK, HU, SA	32	36	68	93,2	79,0
NA, TE	32	35	67	91,8	78,1

0,7

SJÄLVFÖRSÖRJNINGSGRAD

ANDEL SOM ARBETAR INOM PRIVAT NÄRINGS-  
LIV

## 2018 ANSTÄLLDA I OLIKA BRANSCHER 16-74 år

	Dagbefolkn.		Nattbefolkning	
	Antal	Antal	%	% Gbg
Företagstjänster	533	476	16,8	16,4
Vård & sociala tjänster	442	392	13,8	14,6
Utbildning	268	300	10,6	10,4
Handel	189	323	11,4	11,5
Offentlig förv. & försvar	126	212	7,5	5,8
Byggverksamhet	125	113	4,0	4,7
Hotell & restaurang	98	86	3,0	4,4
Tillverkning & utvinning	89	349	12,3	11,7
Kulturella & pers. tjänster	66	130	4,6	4,6
Transport & magasinering	50	97	3,4	5,6
Info. & kommunikation	49	206	7,3	5,4
Energi & miljö	29	21	0,7	0,7
Fastighetsverksamhet	14	57	2,0	1,8
Okänd verksamhet	7	15	0,5	0,7
Jord-, skogsbruk & fiske	..	4	0,1	0,2
Finans & försäkring	..	56	2,0	1,5
<b>Totalt</b>	<b>2 090</b>	<b>2 837</b>		

28,2%

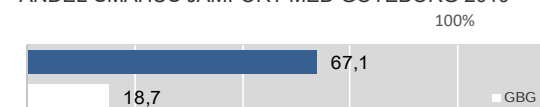
BOSTÄDER  
BYGGDA - 1940

## BYGGNADSÅR I 10 - ÅRSINTERVALL 2019

(exkl specialbostäder och uppgift saknas)

År	Småhus	Flerbostad	Totalt	%	% Gbg
- 1940	507	119	626	28,2	18,8
41 - 50	104	20	124	5,6	8,7
51 - 60	59	9	68	3,1	13,3
61 - 70	206	0	206	9,3	21,8
71 - 80	310	2	312	14,1	12,4
81 - 90	126	97	223	10,0	4,5
91 - 00	91	358	449	20,2	3,0
01 - 10	68	3	71	3,2	4,3
11 -	18	0	18	0,8	6,8

## ANDEL SMÅHUS JÄMFÖRT MED GÖTEBORG 2019



## ANTAL BOSTÄDER EFTER AREA 2019

(exkl uppgift saknas)

Kvm	Småhus	Flerbostad	Totalt	%	% Gbg
-40	0	121	121	5,5	14,7
41-60	12	139	151	6,8	24,3
61-80	36	208	244	11,0	27,8
81-100	107	126	233	10,5	13,8
101-120	281	62	343	15,5	7,5
121-	1 054	74	1 128	50,8	12,0
<b>Totalt</b>	<b>1 490</b>	<b>730</b>	<b>2 220</b>		

## ÄGARKATEGORI 2019

	Småhus	Flerbostad	Totalt	%	% Gbg
Hyresrätt	12	522	534	24,1	53,6
Allmännyttan	0	0	0	0,0	26,2
Övriga	12	522	534	24,1	27,4
Bostadsrätt	54	208	262	11,8	29,1
Äganderätt	1 424	0	1 424	64,1	17,3
<b>Tot. bostäder</b>	<b>1 490</b>	<b>730</b>	<b>2 220</b>		

## NYBYGGNATION - FÄRDIGSTÄLLDA BOSTÄDER

	2015	2016	2017	2018	2019
Småhus	4	0	0	1	1
Flerbostadshus	0	0	0	0	0
<b>Totalt</b>	<b>4</b>	<b>0</b>	<b>0</b>	<b>1</b>	<b>1</b>

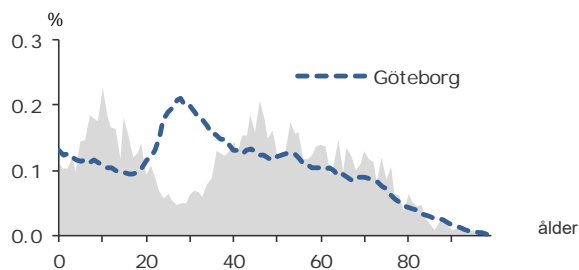
4 309

FOLKMÄNGD 2019

## BEFOLKNING EFTER ÅLDER 2019

Ålder	Kvinnor	Män	Samtliga	%
0	24	23	47	1,1
1 - 5	115	129	244	5,7
6	27	36	63	1,5
7 - 9	107	127	234	5,4
10 - 12	110	138	248	5,8
13 - 15	77	122	199	4,6
16 - 18	80	93	173	4,0
19 - 24	124	114	238	5,5
25 - 29	51	61	112	2,6
30 - 44	381	350	731	17,0
45 - 64	613	611	1 224	28,4
65 - 74	221	263	484	11,2
75 - 84	125	126	251	5,8
85-	30	31	61	1,4
Samtliga	2 085	2 224	4 309	100

## ÅLDERSSTRUKTUR JÄMFÖRT MED GÖTEBORG



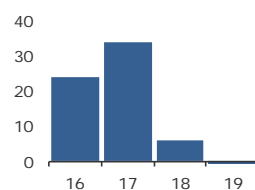
- 30

BEFOLKNINGS-  
FÖRÄNDRING 2019

## FÖRÄNDRING 2019

Nettoflytt	-52
Födelseöverskott	22
Födda	38
Döda	16
<b>Totalt*</b>	<b>-30</b>

## FÖRÄNDRING 2016 - 2019



\* Inklusive justering.

2,9

PERSONER I SNITT  
PER HUSHÅLL 2019

## HUSHÅLL 2019

Personer i hushållet	Antal hushåll	%	% Gbg
1 person	213	14,4	43,8
2 personer	479	32,3	27,6
3 personer	250	16,9	11,8
4 personer	376	25,4	10,5
5+ personer	164	11,1	6,3
Totalt antal hushåll	1 482		100,0
Barnhushåll	611	41,2	23,6
(barnen under 18 år)			
Hushåll med 3 barn eller fler	99	6,7	3,6
Ensamstående med barn	46	3,1	4,7

11,2%

ANDEL FÖDDA I  
UTLANDET

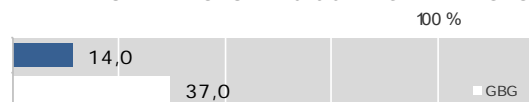
## UTRIKES FÖDDA EFTER HDI OCH TID I SVERIGE

HDI-kategorier	-4 år	5-9 år	10- år
Låg + Medel + Okänt	42	13	33
Hög + Mycket hög	76	59	250
Totalt	118	72	283

## VANLIGASTE FÖDELSELÄNDERNA I GBG 2019

Födelseland	Antal	%	% Gbg
Iran	43	1,0	2,2
Irak	..	..	2,2
Somalia	..	..	1,6
Syrien	10	0,2	1,4
Bosnien - Hercegovina	..	..	1,2
Indien	24	0,6	1,1
Polen	22	0,5	1,0
Finland	18	0,4	1,0
Jugoslavien	..	..	1,0
Turkiet	..	..	0,9
Övriga länder	345	8,0	13,8
Totalt	484	11,2	27,5

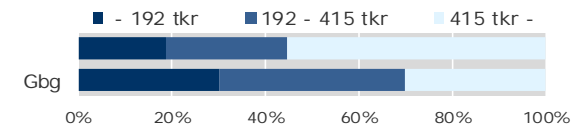
## ANDEL UTL. BAKGRUND 2019 JÄMFÖRT MED GBG



446 400 kr

MEDELINKOMST  
2018

## INKOMSTFÖRD. 2018 JÄMFÖRT MED GBG 20-64 ÅR



## MEDELINKOMST 2018 (kr)

Ålder	Kvinnor	Män	Samtliga
20 - 24	126 900	120 200	123 400
25 - 29	161 600	222 500	193 500
30 - 44	420 000	518 400	467 600
45 - 64	495 400	654 600	575 700
65 -	290 700	408 900	352 700
20 och äldre	388 600	502 600	446 400

## BILINNEHAV 2019 JÄMFÖRT MED GÖTEBORG

Antal bilar per 1 000 personer



11

PERSONER I  
LÅNGTIDSBEROENDE  
2018

## PERSONER MED UTBETALT EKONOMISKT BISTÅND

	2016	2017	2018
Personer med registrerat bistånd	16	28	26
- varav i minst 10 månader	..	11	11

## OHÅLSOTAL 2019 JÄMFÖRT MED GÖTEBORG

Antal ersatta dagar per person



## OHÅLSOTAL, ERSATTA DAGAR PER PERSON 2019

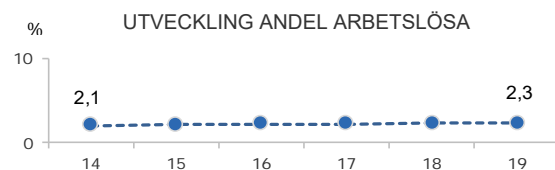
	Kvinnor	Män	Samtliga
Utl. bakgr.	7,5	5,8	6,7
Sv. bakgr.	16,4	10,6	13,5
Samtliga	14,9	9,8	12,4
Samtliga i Gbg	24,7	17,6	21,1

2,3%

ARBETSLÖSHET

## ÖPPET ARBETSLÖSA SAMT I PROGRAM, OKT 2019

	Kvinnor	Män	Samtliga	%	% Gbg
18 - 24	..	..	9	2,9	4,6
25 - 29	..	..	5	4,5	5,0
30 - 44	10	2	12	1,7	6,4
45 - 64	19	10	29	2,4	6,0
18 - 64	36	19	55	2,3	5,8
Född utoml.	12	6	18	5,5	11,4
Född i Sve.	24	13	37	1,8	3,0



## FÖRVÄRVSARBETANDE 2018

	Kvinnor	Män	Samtliga	%	% Gbg
18 - 24	85	83	168	52,2	55,5
25 - 29	33	46	79	63,7	74,4
30 - 44	344	311	655	90,0	81,1
45 - 64	549	569	1 118	90,5	78,3
65 - 74	55	81	136	27,6	22,1
25 - 64	926	926	1 852	88,7	78,8
Utl. Bakgr.	138	137	275	77,9	67,5
Sv. Bakgr.	788	789	1 577	90,9	86,0

55,6%

ANDEL MED EFTERGYMNASIAL  
UTBILDNING 3 ÅR ELLER LÄNGRE

## ANDEL (%) HÖGSTA UTBILDNINGSNIVÅ 2019

	Förgymnasial		Eftergymnasial	
	%	% Gbg	%	% Gbg
18-24	25,3	21,4	3,8	7,8
25-29	9,8	7,4	38,4	37,8
30-44	1,8	9,1	66,2	43,0
45-64	3,7	12,5	50,9	29,6
65-74	9,3	19,9	42,4	26,2
25 - 64	3,3	10,2	55,6	36,6
Kvinnor	2,0	9,3	59,0	40,8
Män	4,7	11,0	52,2	32,7

95,2%

BEHÖRIGA MINST TILL  
YRKESPROGRAM

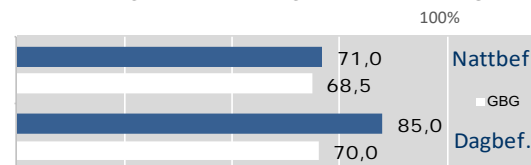
## GYMNASIEBEHÖRIGHET 2019

	Kvinnor	Män	Samtliga	%	% Gbg
Yrkesf.	28	31	59	95,2	80,9
ES	28	31	59	95,2	80,3
EK, HU, SA	28	31	59	95,2	79,0
NA, TE	28	30	58	93,5	78,1

0,7

SJÄLVFÖRSÖRJNINGSGRAD

## ANDEL SOM ARBETAR INOM PRIVAT NÄRINGS-LIV



## 2018 ANSTÄLLDA I OLIKA BRANSCHER 16-74 år

	Dagbefolk.		Nattbefolkning	
	Antal	Antal	%	% Gbg
Handel	450	255	11,8	11,5
Företagstjänster	326	445	20,6	16,4
Byggverksamhet	297	69	3,2	4,7
Utbildning	127	235	10,9	10,4
Transport & magasinering	78	90	4,2	5,6
Tillverkning & utvinning	66	256	11,8	11,7
Vård & sociala tjänster	47	253	11,7	14,6
Kulturella & pers. tjänster	36	82	3,8	4,6
Info. & kommunikation	34	167	7,7	5,4
Fastighetsverksamhet	7	48	2,2	1,8
Jord-, skogsbruk & fiske	6	7	0,3	0,2
Okänd verksamhet	3	6	0,3	0,7
Finans & försäkring	..	50	2,3	1,5
Hotell & restaurang	..	41	1,9	4,4
Energi & miljö	..	17	0,8	0,7
Offentlig förv. & försvar	..	140	6,5	5,8
<b>Totalt</b>	<b>1 479</b>	<b>2 161</b>		

37,0%

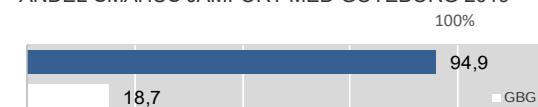
BOSTÄDER  
BYGGDA 1971 -80

## BYGGNADSÅR I 10 - ÅRSINTERVALL 2019

(exkl specialbostäder och uppgift saknas)

År	Småhus	Flerbostad	Totalt	%	% Gbg
- 1940	467	35	502	34,6	18,8
41 - 50	94	2	96	6,6	8,7
51 - 60	62	0	62	4,3	13,3
61 - 70	47	7	54	3,7	21,8
71 - 80	537	0	537	37,0	12,4
81 - 90	104	0	104	7,2	4,5
91 - 00	35	0	35	2,4	3,0
01 - 10	16	4	20	1,4	4,3
11 -	15	0	15	1,0	6,8

## ANDEL SMÅHUS JÄMFÖRT MED GÖTEBORG 2019



## ANTAL BOSTÄDER EFTER AREA 2019

(exkl uppgift saknas)

Kvm	Småhus	Flerbostad	Totalt	%	% Gbg
-40	2	12	14	1,0	14,7
41-60	7	32	39	2,7	24,3
61-80	50	16	66	4,6	27,8
81-100	136	9	145	10,0	13,8
101-120	312	5	317	21,9	7,5
121-	869	0	869	59,9	12,0
<b>Totalt</b>	<b>1 376</b>	<b>74</b>	<b>1 450</b>		

## ÄGARKATEGORI 2019

	Småhus	Flerbostad	Totalt	%	% Gbg
Hyresrätt	2	62	64	4,4	53,6
Allmännyttan	0	0	0	0,0	26,2
Övriga	2	62	64	4,4	27,4
Bostadsrätt	6	12	18	1,2	29,1
Äganderätt	1 369	0	1 369	94,4	17,3
<b>Tot. bostäder</b>	<b>1 377</b>	<b>74</b>	<b>1 451</b>		

## NYBYGGNATION - FÄRDIGSTÄLLDA BOSTÄDER

	2015	2016	2017	2018	2019
Småhus	1	1	1	1	1
Flerbostadshus	6	0	0	0	0
<b>Totalt</b>	<b>7</b>	<b>1</b>	<b>1</b>	<b>1</b>	<b>1</b>

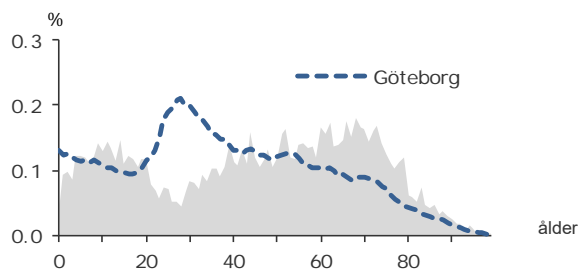
4 739

FOLKMÄNGD 2019

## BEFOLKNING EFTER ÅLDER 2019

Ålder	Kvinnor	Män	Samtliga	%
0	12	10	22	0,5
1 - 5	124	123	247	5,2
6	30	27	57	1,2
7 - 9	86	88	174	3,7
10 - 12	96	97	193	4,1
13 - 15	78	97	175	3,7
16 - 18	78	86	164	3,5
19 - 24	93	149	242	5,1
25 - 29	68	69	137	2,9
30 - 44	383	362	745	15,7
45 - 64	644	637	1 281	27,0
65 - 74	368	389	757	16,0
75 - 84	209	200	409	8,6
85-	88	48	136	2,9
Samtliga	2 357	2 382	4 739	100

## ÅLDERSSTRUKTUR JÄMFÖRT MED GÖTEBORG



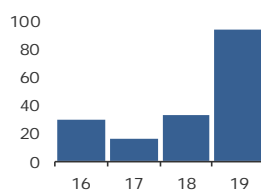
+ 94

BEFOLKNINGS-  
FÖRÄNDRING 2019

## FÖRÄNDRING 2019

Nettoflytt	119
Födelseöverskott	-27
Födda	24
Döda	51
<b>Totalt*</b>	<b>94</b>

## FÖRÄNDRING 2016 - 2019



\* Inklusive justering.

2,4

PERSONER I SNITT  
PER HUSHÅLL 2019

## HUSHÅLL 2019

Personer i hushållet	Antal hushåll	%	% Gbg
1 person	584	30,0	43,8
2 personer	668	34,3	27,6
3 personer	245	12,6	11,8
4 personer	254	13,1	10,5
5+ personer	194	10,0	6,3
<b>Totalt antal hushåll</b>	<b>1 945</b>		<b>100,0</b>
<b>Barnhushåll</b>	<b>504</b>	<b>25,9</b>	<b>23,6</b>
(barnen under 18 år)			
Hushåll med 3 barn eller fler	110	5,7	3,6
Ensamstående med barn	39	2,0	4,7

7,7%

ANDEL FÖDDA I  
UTLANDET

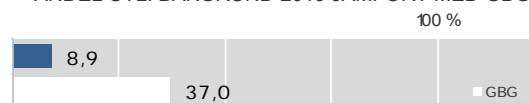
## UTRIKES FÖDDA EFTER HDI OCH TID I SVERIGE

HDI-kategorier	-4 år	5-9 år	10- år
Låg + Medel + Okänt	23	10	16
Hög + Mycket hög	92	68	154
<b>Totalt</b>	<b>115</b>	<b>78</b>	<b>170</b>

## VANLIGASTE FÖDELSELÄNDERNA I GBG 2019

Födelseland	Antal	%	% Gbg
Iran	..	..	2,2
Irak	..	..	2,2
Somalia	..	..	1,6
Syrien	..	..	1,4
Bosnien - Hercegovina	..	..	1,2
Indien	..	..	1,1
Polen	11	0,2	1,0
Finland	18	0,4	1,0
Jugoslavien	..	..	1,0
Turkiet	..	..	0,9
Övriga länder	312	6,6	13,8
<b>Totalt</b>	<b>366</b>	<b>7,7</b>	<b>27,5</b>

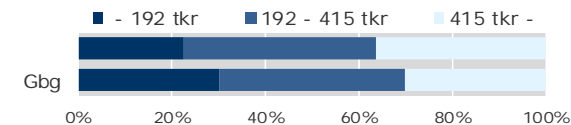
## ANDEL UTL. BAKGRUND 2019 JÄMFÖRT MED GBG



336 100 kr

MEDELINKOMST  
2018

## INKOMSTFÖRD. 2018 JÄMFÖRT MED GBG 20-64 ÅR

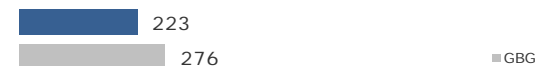


## MEDELINKOMST 2018 (kr)

Ålder	Kvinnor	Män	Samtliga
20 - 24	123 600	134 900	130 100
25 - 29	175 600	282 200	228 900
30 - 44	293 600	406 200	348 800
45 - 64	372 100	476 800	423 600
65 -	218 500	344 300	280 800
20 och äldre	283 900	388 900	336 100

## BILINNEHAV 2019 JÄMFÖRT MED GÖTEBORG

Antal bilar per 1 000 personer



12

PERSONER I  
LÅNGTIDSBEROENDE  
2018

## PERSONER MED UTBETALT EKONOMISKT BISTÅND

	2016	2017	2018
Personer med registrerat bistånd	38	31	33
- varav i minst 10 månader	12	14	12

## OHÅLSOTAL 2019 JÄMFÖRT MED GÖTEBORG

Antal ersatta dagar per person



## OHÅLSOTAL, ERSATTA DAGAR PER PERSON 2019

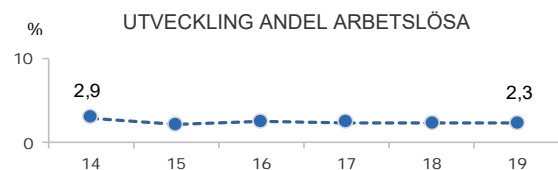
	Kvinnor	Män	Samtliga
Utl. bakgr.	34,7	1,7	17,5
Sv. bakgr.	29,4	17,9	23,6
<b>Samtliga</b>	<b>30,0</b>	<b>15,9</b>	<b>22,9</b>
Samtliga i Gbg	24,7	17,6	21,1

2,3%

ARBETSLÖSHET

## ÖPPET ARBETSLÖSA SAMT I PROGRAM, OKT 2019

	Kvinnor	Män	Samtliga	%	% Gbg
18 - 24	..	..	..	..	4,6
25 - 29	..	..	..	..	5,0
30 - 44	9	9	18	2,5	6,4
45 - 64	11	15	26	2,0	6,0
18 - 64	23	33	56	2,3	5,8
Född utoml.	7	11	18	7,1	11,4
Född i Sve.	16	22	38	1,7	3,0



## FÖRVÄRVSARBETANDE 2018

	Kvinnor	Män	Samtliga	%	% Gbg
18 - 24	67	95	162	54,2	55,5
25 - 29	41	45	86	68,3	74,4
30 - 44	317	301	618	87,9	81,1
45 - 64	577	533	1 110	86,9	78,3
65 - 74	93	117	210	28,5	22,1
25 - 64	935	879	1 814	86,1	78,8
Utl. Bakgr.	79	79	158	69,9	67,5
Sv. Bakgr.	856	800	1 656	88,1	86,0

40,1%

ANDEL MED EFTERGYMNASIAL  
UTBILDNING 3 ÅR ELLER LÄNGRE

## ANDEL (%) HÖGSTA UTBILDNINGSNIVÅ 2019

	Förgymnasial		Eftergymnasial	
	%	% Gbg	%	% Gbg
18-24	27,4	21,4	1,7	7,8
25-29	5,8	7,4	22,6	37,8
30-44	3,9	9,1	45,9	43,0
45-64	8,6	12,5	38,6	29,6
65-74	16,5	19,9	27,2	26,2
25 - 64	6,8	10,2	40,1	36,6
Kvinnor	3,9	9,3	43,9	40,8
Män	9,7	11,0	36,2	32,7

95,9%

BEHÖRIGA MINST TILL  
YRKESPROGRAM

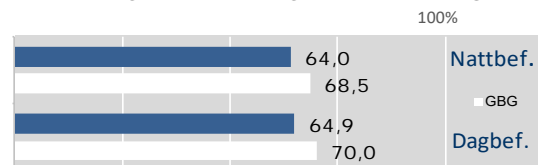
## GYMNASIEBEHÖRIGHET 2019

	Kvinnor	Män	Samtliga	%	% Gbg
Yrkesf.	19	28	47	95,9	80,9
ES	18	28	46	93,9	80,3
EK, HU, SA	18	27	45	91,8	79,0
NA, TE	18	27	45	91,8	78,1

0,5

SJÄLVFÖRSÖRJNINGSGRAD

## ANDEL SOM ARBETAR INOM PRIVAT NÄRINGS-LIV



## 2018 ANSTÄLLDA I OLIKA BRANSCHER 16-74 år

	Dagbefolkn.		Nattbefolkning	
	Antal	Antal	%	% Gbg
Utbildning	176	299	13,6	10,4
Vård & sociala tjänster	171	345	15,7	14,6
Transport & magasinering	128	274	12,5	5,6
Byggsamhet	104	155	7,0	4,7
Handel	91	207	9,4	11,5
Företags tjänster	87	249	11,3	16,4
Hotell & restaurang	67	52	2,4	4,4
Jord-, skogsbruk & fiske	42	45	2,0	0,2
Kulturella & pers. tjänster	42	105	4,8	4,6
Offentlig förv. & försvar	38	149	6,8	5,8
Tillverkning & utvinning	25	143	6,5	11,7
Okänd verksamhet	18	30	1,4	0,7
Info. & kommunikation	16	68	3,1	5,4
Fastighetsverksamhet	9	33	1,5	1,8
Finans & försäkring	..	28	1,3	1,5
Energi & miljö	..	17	0,8	0,7
Totalt	1 018	2 199		

32,0%

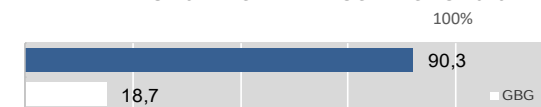
BOSTÄDER  
BYGGDA - 1940

## BYGGNADSÅR I 10 - ÅRSINTERVALL 2019

(exkl specialbostäder och uppgift saknas)

År	Småhus	Flerbostad	Totalt	%	% Gbg
- 1940	618	15	633	32,0	18,8
41 - 50	111	0	111	5,6	8,7
51 - 60	132	0	132	6,7	13,3
61 - 70	176	15	191	9,6	21,8
71 - 80	234	0	234	11,8	12,4
81 - 90	169	6	175	8,8	4,5
91 - 00	150	14	164	8,3	3,0
01 - 10	113	1	114	5,8	4,3
11 -	89	74	163	8,2	6,8

## ANDEL SMÅHUS JÄMFÖRT MED GÖTEBORG 2019



## ANTAL BOSTÄDER EFTER AREA 2019

(exkl uppgift saknas)

Kvm	Småhus	Flerbostad	Totalt	%	% Gbg
-40	26	79	105	5,3	14,7
41-60	117	61	178	9,0	24,3
61-80	189	33	222	11,2	27,8
81-100	306	14	320	16,2	13,8
101-120	363	2	365	18,4	7,5
121-	786	4	790	39,9	12,0
Totalt	1 787	193	1 980		

## ÄGARKATEGORI 2019

	Småhus	Flerbostad	Totalt	%	% Gbg
Hysesrätt	58	178	236	11,9	53,6
Allmännyttan	24	78	102	5,2	26,2
Övriga	34	100	134	6,8	27,4
Bostadsrätt	27	15	42	2,1	29,1
Äganderätt	1 709	0	1 709	86,3	17,3
Tot. bostäder	1 794	193	1 987		

## NYBYGGNATION - FÄRDIGSTÄLLDA BOSTÄDER

	2015	2016	2017	2018	2019
Småhus	9	19	4	6	17
Flerbostadshus	0	0	0	5	70
Totalt	9	19	4	11	87

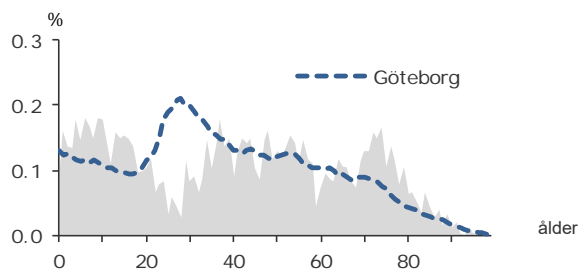
2 542

FOLKMÄNGD 2019

## BEFOLKNING EFTER ÅLDER 2019

Ålder	Kvinnor	Män	Samtliga	%
0	15	10	25	1,0
1 - 5	97	95	192	7,6
6	26	20	46	1,8
7 - 9	73	53	126	5,0
10 - 12	50	58	108	4,2
13 - 15	55	62	117	4,6
16 - 18	55	43	98	3,9
19 - 24	56	83	139	5,5
25 - 29	28	42	70	2,8
30 - 44	244	223	467	18,4
45 - 64	293	286	579	22,8
65 - 74	159	150	309	12,2
75 - 84	100	111	211	8,3
85-	27	28	55	2,2
Samtliga	1 278	1 264	2 542	100

## ÅLDERSSTRUKTUR JÄMFÖRT MED GÖTEBORG



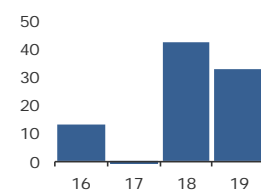
+ 33

BEFOLKNINGS-  
FÖRÄNDRING 2019

## FÖRÄNDRING 2019

Nettoflytt	22
Födelseöverskott	11
Födda	23
Döda	12
<b>Totalt*</b>	<b>33</b>

## FÖRÄNDRING 2016 - 2019



\* Inklusive justering.

2,9

PERSONER I SNITT  
PER HUSHÅLL 2019

## HUSHÅLL 2019

Personer i hushållet	Antal hushåll	%	% Gbg
1 person	135	15,3	43,8
2 personer	299	33,9	27,6
3 personer	126	14,3	11,8
4 personer	227	25,7	10,5
5+ personer	96	10,9	6,3
<b>Totalt antal hushåll</b>	<b>883</b>		<b>100,0</b>
<b>Barnhushåll</b>	<b>354</b>	<b>40,1</b>	<b>23,6</b>
(barnen under 18 år)			
Hushåll med 3 barn eller fler	74	8,4	3,6
Ensamstående med barn	32	3,6	4,7

9,0%

ANDEL FÖDDA I  
UTLANDET

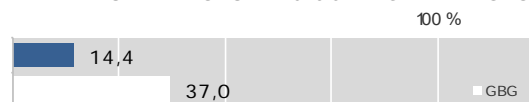
## UTRIKES FÖDDA EFTER HDI OCH TID I SVERIGE

HDI-kategorier	-4 år	5-9 år	10- år
Låg + Medel + Okänt	15	3	19
Hög + Mycket hög	31	13	147
<b>Totalt</b>	<b>46</b>	<b>16</b>	<b>166</b>

## VANLIGASTE FÖDELSELÄNDERNA I GBG 2019

Födelseland	Antal	%	% Gbg
Iran	19	0,7	2,2
Irak	..	..	2,2
Somalia	..	..	1,6
Syrien	..	..	1,4
Bosnien - Hercegovina	..	..	1,2
Indien	10	0,4	1,1
Polen	..	..	1,0
Finland	..	..	1,0
Jugoslavien	..	..	1,0
Turkiet	53	2,1	0,9
Övriga länder	113	4,4	13,8
<b>Totalt</b>	<b>229</b>	<b>9,0</b>	<b>27,5</b>

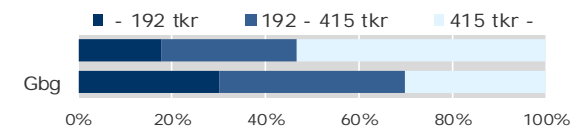
## ANDEL UTL. BAKGRUND 2019 JÄMFÖRT MED GBG



417 900 kr

MEDELINKOMST  
2018

## INKOMSTFÖRD. 2018 JÄMFÖRT MED GBG 20-64 ÅR

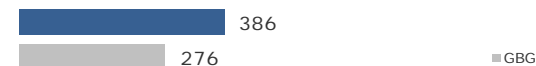


## MEDELINKOMST 2018 (kr)

Ålder	Kvinnor	Män	Samtliga
20 - 24	129 000	180 100	159 000
25 - 29	233 700	316 700	284 200
30 - 44	379 200	544 200	457 400
45 - 64	457 600	633 500	546 500
65 -	243 200	396 000	320 100
20 och äldre	344 200	489 700	417 900

## BILINNEHAV 2019 JÄMFÖRT MED GÖTEBORG

Antal bilar per 1 000 personer

PERSONER I  
LÅNGTIDSBEROENDE  
2018

## PERSONER MED UTBETALT EKONOMISKT BISTÅND

	2016	2017	2018
Personer med registrerat bistånd	..	10	11
- varav i minst 10 månader	..	..	..

## OHÅLSOTAL 2019 JÄMFÖRT MED GÖTEBORG

Antal ersatta dagar per person



## OHÅLSOTAL, ERSATTA DAGAR PER PERSON 2019

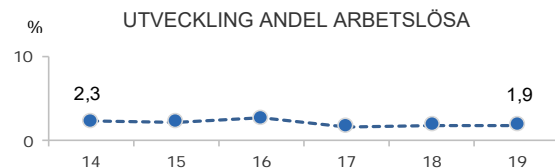
	Kvinnor	Män	Samtliga
Utl. bakgr.	41,5	17,2	29,5
Sv. bakgr.	17,7	9,3	13,5
Samtliga	22,8	10,9	16,9
Samtliga i Gbg	24,7	17,6	21,1

1,9%

ARBETSLÖSHET

## ÖPPET ARBETSLÖSA SAMT I PROGRAM, OKT 2019

	Kvinnor	Män	Samtliga	%	% Gbg
18 - 24	..	..	..	..	4,6
25 - 29	..	..	..	..	5,0
30 - 44	..	..	10	2,2	6,4
45 - 64	..	..	8	1,4	6,0
18 - 64	13	11	24	1,9	5,8
Född utoml.	..	..	9	5,1	11,4
Född i Sve.	..	..	15	1,4	3,0



## FÖRVÄRVSARBETANDE 2018

	Kvinnor	Män	Samtliga	%	% Gbg
18 - 24	42	61	103	60,9	55,5
25 - 29	22	30	52	75,4	74,4
30 - 44	211	193	404	91,6	81,1
45 - 64	261	274	535	89,0	78,3
65 - 74	23	44	67	21,1	22,1
25 - 64	494	497	991	89,2	78,8
Utl. Bakgr.	91	96	187	80,3	67,5
Sv. Bakgr.	403	401	804	91,6	86,0

45,1%

ANDEL MED EFTERGYMNASIAL  
UTBILDNING 3 ÅR ELLER LÄNGRE

## ANDEL (%) HÖGSTA UTBILDNINGSNIVÅ 2019

	Förgymnasial		Eftergymnasial	
	%	% Gbg	%	% Gbg
18-24	23,2	21,4	7,3	7,8
25-29	7,1	7,4	47,1	37,8
30-44	3,4	9,1	56,1	43,0
45-64	6,7	12,5	35,9	29,6
65-74	12,6	19,9	24,9	26,2
25 - 64	5,4	10,2	45,1	36,6
Kvinnor	4,1	9,3	49,7	40,8
Män	6,7	11,0	40,3	32,7

89,5%

BEHÖRIGA MINST TILL  
YRKESPROGRAM

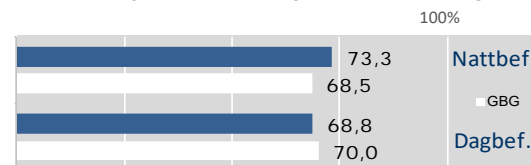
## GYMNASIEBEHÖRIGHET 2019

	Kvinnor	Män	Samtliga	%	% Gbg
Yrkesf.	21	13	34	89,5	80,9
ES	21	13	34	89,5	80,3
EK, HU, SA	21	13	34	89,5	79,0
NA, TE	21	13	34	89,5	78,1

0,2

SJÄLVFÖRSÖRJNINGSGRAD

## ANDEL SOM ARBETAR INOM PRIVAT NÄRINGS-LIV



## 2018 ANSTÄLLDA I OLIKA BRANSCHER 16-74 ÅR

	Dagbefolkning		Nattbefolkning	
	Antal	Antal	%	% Gbg
Vård & sociala tjänster	70	151	13,0	14,6
Utbildning	46	97	8,3	10,4
Företagstjänster	33	173	14,9	16,4
Byggsamhället	15	63	5,4	4,7
Hotell & restaurang	15	37	3,2	4,4
Info. & kommunikation	14	74	6,4	5,4
Kulturella & pers. tjänster	14	44	3,8	4,6
Jord-, skogsbruk & fiske	10	7	0,6	0,2
Handel	6	161	13,8	11,5
Transport & magasinering	5	45	3,9	5,6
Fastighetsverksamhet	3	31	2,7	1,8
Tillverkning & utvinning	3	151	13,0	11,7
Okänd verksamhet	..	5	0,4	0,7
Finans & försäkring	..	33	2,8	1,5
Energi & miljö	..	12	1,0	0,7
Offentlig förv. & försvar	..	79	6,8	5,8
<b>Totalt</b>	<b>237</b>	<b>1 163</b>		

75,6%

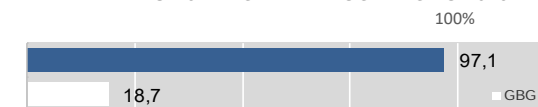
BOSTÄDER  
BYGGDA 1971 -80

## BYGGNADSÅR I 10 - ÅRSINTERVALL 2019

(exkl specialbostäder och uppgift saknas)

År	Småhus	Flerbostad	Totalt	%	% Gbg
- 1940	21	0	21	2,4	18,8
41 - 50	9	0	9	1,0	8,7
51 - 60	3	0	3	0,3	13,3
61 - 70	106	0	106	11,9	21,8
71 - 80	674	0	674	75,6	12,4
81 - 90	27	0	27	3,0	4,5
91 - 00	9	0	9	1,0	3,0
01 - 10	7	0	7	0,8	4,3
11 -	9	0	9	1,0	6,8

## ANDEL SMÅHUS JÄMFÖRT MED GÖTEBORG 2019



## ANTAL BOSTÄDER EFTER AREA 2019

(exkl uppgift saknas)

Kvm	Småhus	Flerbostad	Totalt	%	% Gbg
-40	2	18	20	2,2	14,7
41-60	1	6	7	0,8	24,3
61-80	5	2	7	0,8	27,8
81-100	46	0	46	5,2	13,8
101-120	136	0	136	15,3	7,5
121-	675	0	675	75,8	12,0
<b>Totalt</b>	<b>865</b>	<b>26</b>	<b>891</b>		

## ÄGARKATEGORI 2019

	Småhus	Flerbostad	Totalt	%	% Gbg
Hyresrätt	2	26	28	3,1	53,6
Allmännyttan	0	0	0	0,0	26,2
Övriga	2	26	28	3,1	27,4
Bostadsrätt	0	0	0	0,0	29,1
Äganderätt	863	0	863	96,9	17,3
<b>Tot. bostäder</b>	<b>865</b>	<b>26</b>	<b>891</b>		

## NYBYGGNATION - FÄRDIGSTÄLLDA BOSTÄDER

	2015	2016	2017	2018	2019
Småhus	0	5	1	0	0
Flerbostadshus	0	0	0	0	0
<b>Totalt</b>	<b>0</b>	<b>5</b>	<b>1</b>	<b>0</b>	<b>0</b>



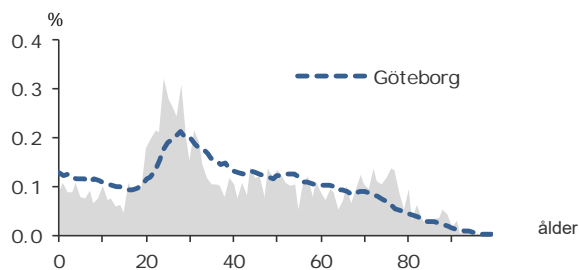
2 406

FOLKMÄNGD 2019

## BEFOLKNING EFTER ÅLDER 2019

Ålder	Kvinnor	Män	Samtliga	%
0	10	12	22	0,9
1 - 5	54	59	113	4,7
6	10	8	18	0,7
7 - 9	35	21	56	2,3
10 - 12	34	25	59	2,5
13 - 15	13	27	40	1,7
16 - 18	27	44	71	3,0
19 - 24	178	116	294	12,2
25 - 29	158	154	312	13,0
30 - 44	209	233	442	18,4
45 - 64	267	216	483	20,1
65 - 74	139	104	243	10,1
75 - 84	109	78	187	7,8
85-	48	18	66	2,7
Samtliga	1 291	1 115	2 406	100

## ÅLDERSSTRUKTUR JÄMFÖRT MED GÖTEBORG



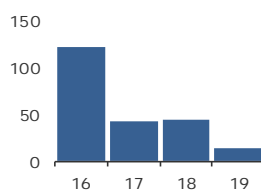
+ 14

BEFOLKNINGS-  
FÖRÄNDRING 2019

## FÖRÄNDRING 2019

Nettoflytt	12
Födelseöverskott	2
Födda	23
Döda	21
<b>Totalt*</b>	<b>14</b>

## FÖRÄNDRING 2016 - 2019



\* Inklusiv justering.

1,8

PERSONER I SNITT  
PER HUSHÅLL 2019

## HUSHÅLL 2019

Personer i hushållet	Antal hushåll	%	% Gbg
1 person	712	52,8	43,8
2 personer	375	27,8	27,6
3 personer	145	10,8	11,8
4 personer	85	6,3	10,5
5+ personer	31	2,3	6,3
<b>Totalt antal hushåll</b>	<b>1 348</b>		<b>100,0</b>
<b>Barnhushåll</b>	<b>228</b>	<b>16,9</b>	<b>23,6</b>
(barnen under 18 år)			
Hushåll med 3 barn eller fler	23	1,7	3,6
Ensamstående med barn	74	5,5	4,7

18,3%

ANDEL FÖDDA I  
UTLANDET

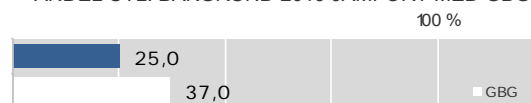
## UTRIKES FÖDDA EFTER HDI OCH TID I SVERIGE

HDI-kategorier	-4 år	5-9 år	10- år
Låg + Medel + Okänt	47	49	56
Hög + Mycket hög	58	43	181
<b>Totalt</b>	<b>105</b>	<b>92</b>	<b>237</b>

## VANLIGASTE FÖDELSELÄNDERNA I GBG 2019

Födelseland	Antal	%	% Gbg
Iran	34	1,4	2,2
Irak	27	1,1	2,2
Somalia	..	..	1,6
Syrien	42	1,7	1,4
Bosnien - Hercegovina	..	..	1,2
Indien	30	1,2	1,1
Polen	12	0,5	1,0
Finland	14	0,6	1,0
Jugoslavien	..	..	1,0
Turkiet	27	1,1	0,9
Övriga länder	244	10,1	13,8
<b>Totalt</b>	<b>441</b>	<b>18,3</b>	<b>27,5</b>

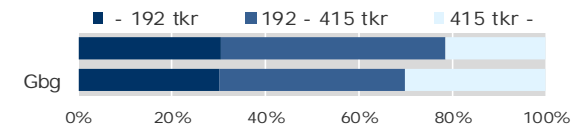
## ANDEL UTL. BAKGRUND 2019 JÄMFÖRT MED GBG



278 300 kr

MEDELINKOMST  
2018

## INKOMSTFÖRD. 2018 JÄMFÖRT MED GBG 20-64 ÅR



## MEDELINKOMST 2018 (kr)

Ålder	Kvinnor	Män	Samtliga
20 - 24	126 900	180 700	147 900
25 - 29	210 400	270 600	241 000
30 - 44	298 000	362 000	331 300
45 - 64	346 300	408 200	374 400
65 -	203 200	288 800	236 900
20 och äldre	244 300	319 500	278 300

## BILINNEHAV 2019 JÄMFÖRT MED GÖTEBORG

Antal bilar per 1 000 personer

PERSONER I  
LÅNGTIDSBEROENDE  
2018

## PERSONER MED UTBETALT EKONOMISKT BISTÅND

	2016	2017	2018
Personer med registrerat bistånd	36	35	22
- varav i minst 10 månader	13	12	..

## OHÅLSOTAL 2019 JÄMFÖRT MED GÖTEBORG

Antal ersatta dagar per person



## OHÅLSOTAL, ERSATTA DAGAR PER PERSON 2019

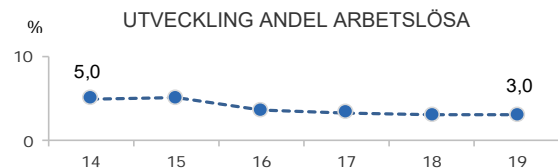
	Kvinnor	Män	Samtliga
Utl. bakgr.	16,9	6,9	12,1
Sv. bakgr.	21,6	18,4	20,1
Samtliga	20,2	15,0	17,7
Samtliga i Gbg	24,7	17,6	21,1

3,0%

ARBETSLÖSHET

## ÖPPET ARBETSLÖSA SAMT I PROGRAM, OKT 2019

	Kvinnor	Män	Samtliga	%	% Gbg
18 - 24	..	..	7	2,2	4,6
25 - 29	..	..	6	1,9	5,0
30 - 44	13	11	24	5,3	6,4
45 - 64	5	5	10	2,1	6,0
18 - 64	23	24	47	3,0	5,8
Född utoml.	11	16	27	7,5	11,4
Född i Sve.	12	8	20	1,7	3,0



## FÖRVÄRVSARBETANDE 2018

	Kvinnor	Män	Samtliga	%	% Gbg
18 - 24	113	76	189	57,4	55,5
25 - 29	105	118	223	75,1	74,4
30 - 44	179	195	374	87,6	81,1
45 - 64	226	186	412	85,5	78,3
65 - 74	22	28	50	19,6	22,1
25 - 64	510	499	1 009	83,7	78,8
Utl. Bakgr.	116	133	249	73,2	67,5
Sv. Bakgr.	394	366	760	87,8	86,0

24,0%

ANDEL MED EFTERGYMNASIAL  
UTBILDNING 3 ÅR ELLER LÄNGRE

## ANDEL (%) HÖGSTA UTBILDNINGSNIVÅ 2019

	Förgymnasial		Eftergymnasial 3 år och längre	
	%	% Gbg	%	% Gbg
18-24	12,3	21,4	4,7	7,8
25-29	4,2	7,4	27,2	37,8
30-44	8,1	9,1	27,8	43,0
45-64	11,2	12,5	18,4	29,6
65-74	24,3	19,9	10,3	26,2
25 - 64	8,3	10,2	24,0	36,6
Kvinnor	6,9	9,3	28,2	40,8
Män	9,8	11,0	19,6	32,7

92,6%

BEHÖRIGA MINST TILL  
YRKESPROGRAM

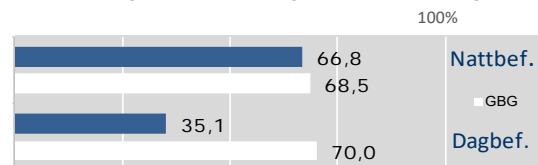
## GYMNASIEBEHÖRIGHET 2019

	Kvinnor	Män	Samtliga	%	% Gbg
Yrkesf.	8	17	25	92,6	80,9
ES	8	16	24	88,9	80,3
EK, HU, SA	8	16	24	88,9	79,0
NA, TE	8	14	22	81,5	78,1

0,2

SJÄLVFÖRSÖRJNINGSGRAD

## ANDEL SOM ARBETAR INOM PRIVAT NÄRINGS-LIV



## 2018 ANSTÄLLDA I OLIKA BRANSCHER 16-74 år

	Dagbefolkning		Nattbefolkning	
	Antal	Antal	%	% Gbg
Utbildning	179	124	9,9	10,4
Transport & magasinering	39	73	5,8	5,6
Byggverksamhet	17	83	6,6	4,7
Handel	14	181	14,5	11,5
Kulturella & pers. tjänster	8	60	4,8	4,6
Vård & sociala tjänster	5	207	16,6	14,6
Företagstjänster	4	164	13,1	16,4
Hotell & restaurang	3	56	4,5	4,4
Fastighetsverksamhet	..	19	1,5	1,8
Okänd verksamhet	..	6	0,5	0,7
Tillverkning & utvinning	..	141	11,3	11,7
Info. & kommunikation	..	38	3,0	5,4
Energi & miljö	..	7	0,6	0,7
Finans & försäkring	..	10	0,8	1,5
Jord-, skogsbruk & fiske	..	10	0,8	0,2
Offentlig förv. & försvar	..	70	5,6	5,8
<b>Totalt</b>	<b>276</b>	<b>1 249</b>		

85,5%

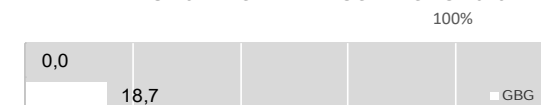
BOSTÄDER  
BYGGDA 1961 -70

## BYGGNADSÅR I 10 - ÅRSINTERVALL 2019

(exkl specialbostäder och uppgift saknas)

År	Småhus	Flerbostad	Totalt	%	% Gbg
- 1940	0	0	0	0,0	18,8
41 - 50	0	0	0	0,0	8,7
51 - 60	0	0	0	0,0	13,3
61 - 70	0	1 230	1 230	85,5	21,8
71 - 80	0	0	0	0,0	12,4
81 - 90	0	0	0	0,0	4,5
91 - 00	0	0	0	0,0	3,0
01 - 10	0	0	0	0,0	4,3
11 -	0	0	0	0,0	6,8

## ANDEL SMÅHUS JÄMFÖRT MED GÖTEBORG 2019



## ANTAL BOSTÄDER EFTER AREA 2019

(exkl uppgift saknas)

Kvm	Småhus	Flerbostad	Totalt	%	% Gbg
-40	0	224	224	15,6	14,7
41-60	0	161	161	11,2	24,3
61-80	0	517	517	36,0	27,8
81-100	0	458	458	31,8	13,8
101-120	0	49	49	3,4	7,5
121-	0	29	29	2,0	12,0
<b>Totalt</b>	<b>0</b>	<b>1 438</b>	<b>1 438</b>		

## ÄGARKATEGORI 2019

	Småhus	Flerbostad	Totalt	%	% Gbg
Hyresrätt	0	508	508	35,3	53,6
Allmännyttan	0	0	0	0,0	26,2
Övriga	0	508	508	35,3	27,4
Bostadsrätt	0	930	930	64,7	29,1
Äganderätt	0	0	0	0,0	17,3
<b>Tot. bostäder</b>	<b>0</b>	<b>1 438</b>	<b>1 438</b>		

## NYBYGGNATION - FÄRDIGSTÄLLDA BOSTÄDER

	2015	2016	2017	2018	2019
Småhus	0	0	0	0	0
Flerbostadshus	0	208	0	0	0
<b>Totalt</b>	<b>0</b>	<b>208</b>	<b>0</b>	<b>0</b>	<b>0</b>

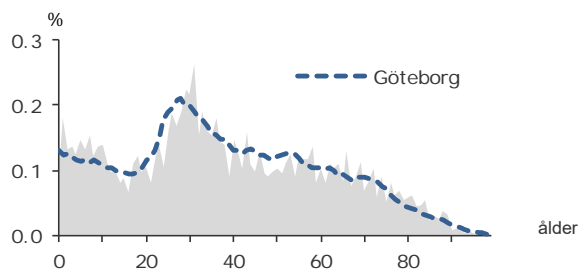
2 729

FOLKMÄNGD 2019

## BEFOLKNING EFTER ÅLDER 2019

Ålder	Kvinnor	Män	Samtliga	%
0	11	19	30	1,1
1 - 5	92	104	196	7,2
6	17	19	36	1,3
7 - 9	43	69	112	4,1
10 - 12	46	49	95	3,5
13 - 15	36	37	73	2,7
16 - 18	37	44	81	3,0
19 - 24	86	92	178	6,5
25 - 29	111	143	254	9,3
30 - 44	316	323	639	23,4
45 - 64	300	276	576	21,1
65 - 74	124	122	246	9,0
75 - 84	100	60	160	5,9
85-	38	15	53	1,9
Samtliga	1 357	1 372	2 729	100

## ÅLDERSSTRUKTUR JÄMFÖRT MED GÖTEBORG



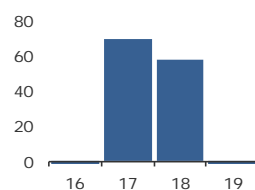
- 25

BEFOLKNINGS-  
FÖRÄNDRING 2019

## FÖRÄNDRING 2019

Nettoflytt	-25
Födelseöverskott	0
Födda	27
Döda	27
<b>Totalt*</b>	<b>-25</b>

## FÖRÄNDRING 2016 - 2019



\* Inklusiv justering.

2,3

PERSONER I SNITT  
PER HUSHÅLL 2019

## HUSHÅLL 2019

Personer i hushållet	Antal hushåll	%	% Gbg
1 person	435	37,0	43,8
2 personer	333	28,3	27,6
3 personer	173	14,7	11,8
4 personer	144	12,2	10,5
5+ personer	92	7,8	6,3
<b>Totalt antal hushåll</b>	<b>1 177</b>		<b>100,0</b>
<b>Barnhushåll</b>	<b>338</b>	<b>28,7</b>	<b>23,6</b>
(barnen under 18 år)			
Hushåll med 3 barn eller fler	42	3,6	3,6
Ensamstående med barn	81	6,9	4,7

30,3%

ANDEL FÖDDA I  
UTLANDET

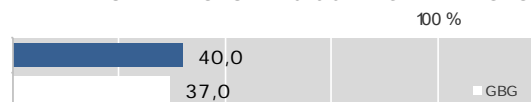
## UTRIKES FÖDDA EFTER HDI OCH TID I SVERIGE

HDI-kategorier	-4 år	5-9 år	10- år
Låg + Medel + Okänt	148	86	107
Hög + Mycket hög	88	76	320
<b>Totalt</b>	<b>236</b>	<b>162</b>	<b>427</b>

## VANLIGASTE FÖDELSELÄNDERNA I GBG 2019

Födelseland	Antal	%	% Gbg
Iran	88	3,2	2,2
Irak	44	1,6	2,2
Somalia	..	..	1,6
Syrien	123	4,5	1,4
Bosnien - Hercegovina	27	1,0	1,2
Indien	58	2,1	1,1
Polen	26	1,0	1,0
Finland	14	0,5	1,0
Jugoslavien	..	..	1,0
Turkiet	109	4,0	0,9
Övriga länder	323	11,8	13,8
<b>Totalt</b>	<b>827</b>	<b>30,3</b>	<b>27,5</b>

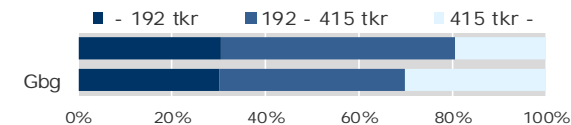
## ANDEL UTL. BAKGRUND 2019 JÄMFÖRT MED GBG



270 200 kr

MEDELINKOMST  
2018

## INKOMSTFÖRD. 2018 JÄMFÖRT MED GBG 20-64 ÅR



## MEDELINKOMST 2018 (kr)

Ålder	Kvinnor	Män	Samtliga
20 - 24	156 200	168 600	162 300
25 - 29	221 800	277 300	252 100
30 - 44	254 400	339 800	298 600
45 - 64	284 500	357 900	319 100
65 -	185 900	258 700	216 700
20 och äldre	235 200	307 200	270 200

## BILINNEHAV 2019 JÄMFÖRT MED GÖTEBORG

Antal bilar per 1 000 personer



45

PERSONER I  
LÅNGTIDSBEROENDE  
2018

## PERSONER MED UTBETALT EKONOMISKT BISTÅND

	2016	2017	2018
Personer med registrerat bistånd	108	114	99
- varav i minst 10 månader	47	44	45

## OHÅLSOTAL 2019 JÄMFÖRT MED GÖTEBORG

Antal ersatta dagar per person



## OHÅLSOTAL, ERSATTA DAGAR PER PERSON 2019

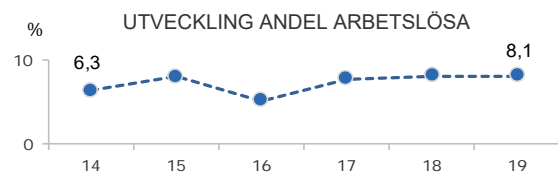
	Kvinnor	Män	Samtliga
Utl. bakgr.	33,6	19,1	25,9
Sv. bakgr.	40,0	27,2	33,7
<b>Samtliga</b>	<b>37,2</b>	<b>23,3</b>	<b>30,1</b>
Samtliga i Gbg	24,7	17,6	21,1

8,1%

ARBETSLÖSHET

## ÖPPET ARBETSLÖSA SAMT I PROGRAM, OKT 2019

	Kvinnor	Män	Samtliga	%	% Gbg
18 - 24	8	7	15	7,3	4,6
25 - 29	9	13	22	9,4	5,0
30 - 44	27	23	50	7,9	6,4
45 - 64	26	21	47	8,0	6,0
18 - 64	70	64	134	8,1	5,8
Född utoml.	53	42	95	16,0	11,4
Född i Sve.	17	22	39	3,7	3,0



## FÖRVÄRVSARBETANDE 2018

	Kvinnor	Män	Samtliga	%	% Gbg
18 - 24	66	57	123	58,6	55,5
25 - 29	91	108	199	77,7	74,4
30 - 44	219	262	481	78,6	81,1
45 - 64	226	207	433	72,5	78,3
65 - 74	21	31	52	21,1	22,1
25 - 64	536	577	1 113	76,0	78,8
Utl. Bakgr.	189	232	421	67,3	67,5
Sv. Bakgr.	347	345	692	82,5	86,0

22,7%

ANDEL MED EFTERGymNASIAL  
UTBILDNING 3 ÅR ELLER LÄNGRE

## ANDEL (%) HÖGSTA UTBILDNINGSNIVÅ 2019

	Förgymnasial		Eftergymnasial	
	%	% Gbg	%	% Gbg
18-24	30,3	21,4	4,3	7,8
25-29	10,2	7,4	20,5	37,8
30-44	10,6	9,1	31,5	43,0
45-64	21,0	12,5	14,1	29,6
65-74	32,1	19,9	11,0	26,2
25 - 64	14,6	10,2	22,7	36,6
Kvinnor	12,5	9,3	23,7	40,8
Män	16,7	11,0	21,8	32,7

46,7%

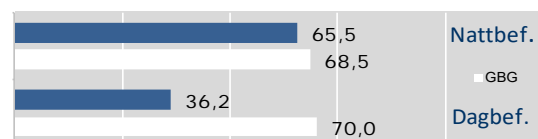
BEHÖRIGA MINST TILL  
YRKESPROGRAM

## GYMNASIEBEHÖRIGHET 2019

	Kvinnor	Män	Samtliga	%	% Gbg
Yrkesf.	..	..	7	46,7	80,9
ES	..	..	6	40,0	80,3
EK, HU, SA	..	..	6	40,0	79,0
NA, TE	..	..	5	33,3	78,1

0,4

SJÄLVFÖRSÖRJNINGSGRAD

ANDEL SOM ARBETAR INOM PRIVAT NÄRINGS-  
LIV

## 2018 ANSTÄLLDA I OLIKA BRANSCHER 16-74 ÅR

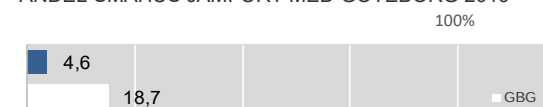
	Dagbefolk.		Nattbefolkning	
	Antal	Antal	%	% Gbg
Fastighetsverksamhet	191	23	1,8	1,8
Vård & sociala tjänster	120	249	19,2	14,6
Offentlig förv. & försvar	92	62	4,8	5,8
Handel	29	156	12,1	11,5
Hotell & restaurang	28	81	6,3	4,4
Byggverksamhet	27	60	4,6	4,7
Kulturella & pers. tjänster	26	59	4,6	4,6
Utbildning	18	130	10,0	10,4
Företagstjänster	9	153	11,8	16,4
Transport & magasinering	9	92	7,1	5,6
Info. & kommunikation	5	50	3,9	5,4
Finans & försäkring	..	8	0,6	1,5
Okänd verksamhet	..	18	1,4	0,7
Energi & miljö	..	..	..	0,7
Jord-, skogsbruk & fiske	..	..	..	0,2
Tillverkning & utvinning	..	145	11,2	11,7
Totalt	556	1 294		

94,3%

BOSTÄDER  
BYGGDA 1961 -70BYGGNADSÅR I 10 - ÅRSINTERVALL 2019  
(exkl specialbostäder och uppgift saknas)

År	Småhus	Flerbostad	Totalt	%	% Gbg
- 1940	3	0	3	0,2	18,8
41 - 50	3	0	3	0,2	8,7
51 - 60	0	0	0	0,0	13,3
61 - 70	9	1 153	1 162	94,3	21,8
71 - 80	33	0	33	2,7	12,4
81 - 90	4	0	4	0,3	4,5
91 - 00	4	0	4	0,3	3,0
01 - 10	1	0	1	0,1	4,3
11 -	0	0	0	0,0	6,8

## ANDEL SMÅHUS JÄMFÖRT MED GÖTEBORG 2019



## ANTAL BOSTÄDER EFTER AREA 2019

Kvm	Småhus	Flerbostad	Totalt	%	% Gbg
-40	0	21	21	1,7	14,7
41-60	0	185	185	15,0	24,3
61-80	0	482	482	39,1	27,8
81-100	2	366	368	29,9	13,8
101-120	35	118	153	12,4	7,5
121-	20	3	23	1,9	12,0
Totalt	57	1 175	1 232		

## ÄGARKATEGORI 2019

	Småhus	Flerbostad	Totalt	%	% Gbg
Hyresrätt	0	1 175	1 175	95,4	53,6
Allmännyttan	0	0	0	0,0	26,2
Övriga	0	1 175	1 175	95,4	27,4
Bostadsrätt	0	0	0	0,0	29,1
Äganderätt	57	0	57	4,6	17,3
Tot. bostäder	57	1 175	1 232		

## NYBYGGNATION - FÄRDIGSTÄLLDA BOSTÄDER

	2015	2016	2017	2018	2019
Småhus	0	0	0	0	0
Flerbostadshus	0	0	0	0	0
Totalt	0	0	0	0	0

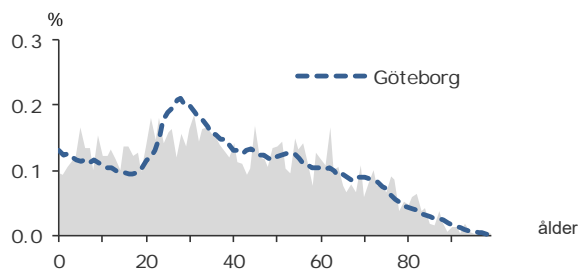
3 976

FOLKMÄNGD 2019

## BEFOLKNING EFTER ÅLDER 2019

Ålder	Kvinnor	Män	Samtliga	%
0	14	24	38	1,0
1 - 5	101	138	239	6,0
6	20	33	53	1,3
7 - 9	80	74	154	3,9
10 - 12	65	85	150	3,8
13 - 15	76	65	141	3,5
16 - 18	73	80	153	3,8
19 - 24	157	194	351	8,8
25 - 29	131	161	292	7,3
30 - 44	384	441	825	20,7
45 - 64	524	452	976	24,5
65 - 74	163	148	311	7,8
75 - 84	125	106	231	5,8
85-	40	22	62	1,6
Samtliga	1 953	2 023	3 976	100

## ÅLDERSSTRUKTUR JÄMFÖRT MED GÖTEBORG



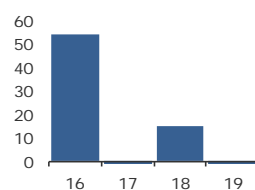
- 15

BEFOLKNINGS-  
FÖRÄNDRING 2019

## FÖRÄNDRING 2019

Nettoflytt	-28
Födelseöverskott	7
Födda	40
Döda	33
<b>Totalt*</b>	<b>-15</b>

## FÖRÄNDRING 2016 - 2019



\* Inklusive justering.

2,4

PERSONER I SNITT  
PER HUSHÅLL 2019

## HUSHÅLL 2019

Personer i hushållet	Antal hushåll	%	% Gbg
1 person	602	36,7	43,8
2 personer	439	26,8	27,6
3 personer	229	14,0	11,8
4 personer	195	11,9	10,5
5+ personer	176	10,7	6,3
Totalt antal hushåll	1 641		100,0
Barnhushåll	462	28,2	23,6
(barnen under 18 år)			
Hushåll med 3 barn eller fler	100	6,1	3,6
Ensamstående med barn	98	6,0	4,7

41,7%

ANDEL FÖDDA I  
UTLANDET

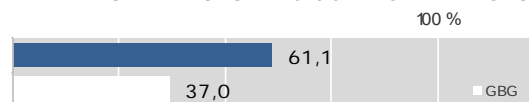
## UTRIKES FÖDDA EFTER HDI OCH TID I SVERIGE

HDI-kategorier	-4 år	5-9 år	10- år
Låg + Medel + Okänt	170	161	451
Hög + Mycket hög	99	110	654
Totalt	269	271	1 105

## VANLIGASTE FÖDELSELÄNDERNA I GBG 2019

Födelseland	Antal	%	% Gbg
Iran	157	3,9	2,2
Irak	186	4,7	2,2
Somalia	61	1,5	1,6
Syrien	189	4,8	1,4
Bosnien - Hercegovina	92	2,3	1,2
Indien	54	1,4	1,1
Polen	62	1,6	1,0
Finland	21	0,5	1,0
Jugoslavien	54	1,4	1,0
Turkiet	124	3,1	0,9
Övriga länder	659	16,6	13,8
Totalt	1 659	41,7	27,5

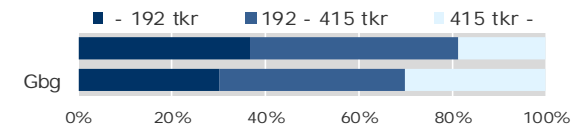
## ANDEL UTL. BAKGRUND 2019 JÄMFÖRT MED GBG



255 900 kr

MEDELINKOMST  
2018

## INKOMSTFÖRD. 2018 JÄMFÖRT MED GBG 20-64 ÅR



## MEDELINKOMST 2018 (kr)

Ålder	Kvinnor	Män	Samtliga
20 - 24	147 300	170 600	159 600
25 - 29	184 900	240 600	215 400
30 - 44	242 500	336 100	292 700
45 - 64	263 400	326 900	292 500
65 -	176 700	260 000	214 900
20 och äldre	221 200	291 300	255 900

## BILINNEHAV 2019 JÄMFÖRT MED GÖTEBORG

Antal bilar per 1 000 personer



107

PERSONER I  
LÅNGTIDSBEROENDE  
2018

## PERSONER MED UTBETALT EKONOMISKT BISTÅND

	2016	2017	2018
Personer med registrerat bistånd	227	216	186
- varav i minst 10 månader	109	109	107

## OHÅLSOTAL 2019 JÄMFÖRT MED GÖTEBORG

Antal ersatta dagar per person



## OHÅLSOTAL, ERSATTA DAGAR PER PERSON 2019

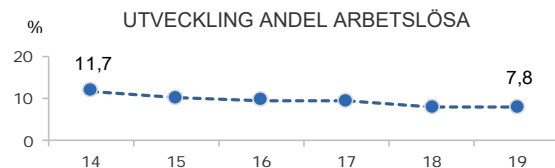
	Kvinnor	Män	Samtliga
Utl. bakgr.	41,1	27,6	34,2
Sv. bakgr.	57,5	33,4	44,9
Samtliga	46,3	29,5	37,7
Samtliga i Gbg	24,7	17,6	21,1

7,8%

ARBETSLÖSHET

## ÖPPET ARBETSLÖSA SAMT I PROGRAM, OKT 2019

	Kvinnor	Män	Samtliga	%	% Gbg
18 - 24	7	18	25	6,1	4,6
25 - 29	8	6	14	5,0	5,0
30 - 44	37	34	71	8,4	6,4
45 - 64	41	45	86	8,8	6,0
18 - 64	93	103	196	7,8	5,8
Född utoml.	76	66	142	10,5	11,4
Född i Sve.	17	37	54	4,6	3,0



## FÖRVÄRVSARBETANDE 2018

	Kvinnor	Män	Samtliga	%	% Gbg
18 - 24	94	127	221	57,4	55,5
25 - 29	87	120	207	68,8	74,4
30 - 44	283	356	639	75,4	81,1
45 - 64	323	303	626	66,6	78,3
65 - 74	23	40	63	19,6	22,1
25 - 64	693	779	1 472	70,5	78,8
Utl. Bakgr.	413	483	896	65,3	67,5
Sv. Bakgr.	280	296	576	80,4	86,0

23,0%

ANDEL MED EFTERGymNASIAL  
UTBILDNING 3 ÅR ELLER LÄNGRE

## ANDEL (%) HÖGSTA UTBILDNINGSNIVÅ 2019

	Förgymnasial		Eftergymnasial	
	%	% Gbg	%	% Gbg
18-24	25,2	21,4	3,0	7,8
25-29	14,4	7,4	21,2	37,8
30-44	13,9	9,1	28,5	43,0
45-64	24,6	12,5	19,0	29,6
65-74	28,6	19,9	19,0	26,2
25 - 64	19,0	10,2	23,0	36,6
Kvinnor	19,5	9,3	24,5	40,8
Män	18,4	11,0	21,5	32,7

65,2%

BEHÖRIGA MINST TILL  
YRKESPROGRAM

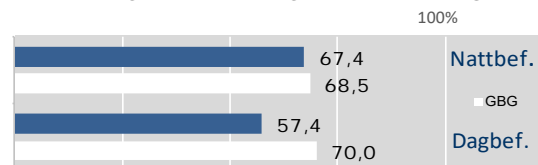
## GYMNASIEBEHÖRIGHET 2019

	Kvinnor	Män	Samtliga	%	% Gbg
Yrkesf.	15	15	30	65,2	80,9
ES	15	15	30	65,2	80,3
EK, HU, SA	15	14	29	63,0	79,0
NA, TE	14	14	28	60,9	78,1

0,8

SJÄLVFÖRSÖRJNINGSGRAD

## ANDEL SOM ARBETAR INOM PRIVAT NÄRINGS-LIV



## 2018 ANSTÄLLDA I OLIKA BRANSCHER 16-74 år

	Dagbefolk.		Nattbefolkning	
	Antal	Antal	%	% Gbg
Vård & sociala tjänster	375	296	16,8	14,6
Handel	161	196	11,1	11,5
Offentlig förv. & försvar	137	72	4,1	5,8
Utbildning	130	181	10,3	10,4
Byggverksamhet	114	74	4,2	4,7
Företagstjänster	113	283	16,1	16,4
Hotell & restaurang	101	93	5,3	4,4
Tillverkning & utvinning	57	224	12,7	11,7
Kulturella & pers. tjänster	46	81	4,6	4,6
Transport & magasinering	35	134	7,6	5,6
Fastighetsverksamhet	28	36	2,0	1,8
Info. & kommunikation	23	53	3,0	5,4
Finans & försäkring	..	20	1,1	1,5
Okänd verksamhet	..	10	0,6	0,7
Energi & miljö	..	9	0,5	0,7
Jord-, skogsbruk & fiske	..	0	0,0	0,2
<b>Totalt</b>	<b>1 323</b>	<b>1 762</b>		

75,8%

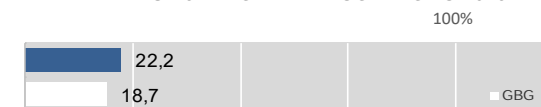
BOSTÄDER  
BYGGDA 1961 -70

## BYGGNADSÅR I 10 - ÅRSINTERVALL 2019

(exkl specialbostäder och uppgift saknas)

År	Småhus	Flerbostad	Totalt	%	% Gbg
- 1940	7	0	7	0,4	18,8
41 - 50	6	0	6	0,3	8,7
51 - 60	0	0	0	0,0	13,3
61 - 70	81	1 266	1 347	75,8	21,8
71 - 80	215	0	215	12,1	12,4
81 - 90	1	0	1	0,1	4,5
91 - 00	9	0	9	0,5	3,0
01 - 10	16	0	16	0,9	4,3
11 -	59	0	59	3,3	6,8

## ANDEL SMÅHUS JÄMFÖRT MED GÖTEBORG 2019



## ANTAL BOSTÄDER EFTER AREA 2019

(exkl uppgift saknas)

Kvm	Småhus	Flerbostad	Totalt	%	% Gbg
-40	0	124	124	7,0	14,7
41-60	16	275	291	16,4	24,3
61-80	34	608	642	36,1	27,8
81-100	89	275	364	20,5	13,8
101-120	162	68	230	13,0	7,5
121-	93	32	125	7,0	12,0
<b>Totalt</b>	<b>394</b>	<b>1 382</b>	<b>1 776</b>		

## ÄGARKATEGORI 2019

	Småhus	Flerbostad	Totalt	%	% Gbg
Hyresrätt	81	1 002	1 083	61,0	53,6
Allmännyttan	79	701	780	43,9	26,2
Övriga	2	301	303	17,1	27,4
Bostadsrätt	19	380	399	22,5	29,1
Äganderätt	294	0	294	16,6	17,3
<b>Tot. bostäder</b>	<b>394</b>	<b>1 382</b>	<b>1 776</b>		

## NYBYGGNATION - FÄRDIGSTÄLLDA BOSTÄDER

	2015	2016	2017	2018	2019
Småhus	0	0	0	0	0
Flerbostadshus	0	0	0	0	6
<b>Totalt</b>	<b>0</b>	<b>0</b>	<b>0</b>	<b>0</b>	<b>6</b>

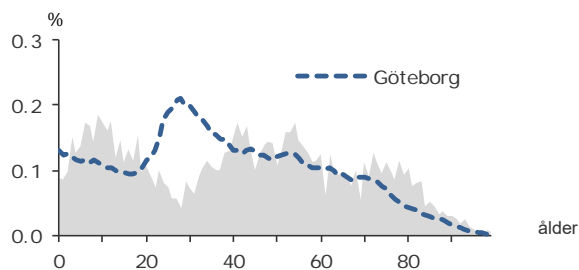
3 890

FOLKMÄNGD 2019

## BEFOLKNING EFTER ÅLDER 2019

Ålder	Kvinnor	Män	Samtliga	%
0	14	20	34	0,9
1 - 5	123	109	232	6,0
6	40	27	67	1,7
7 - 9	97	96	193	5,0
10 - 12	84	114	198	5,1
13 - 15	69	79	148	3,8
16 - 18	82	74	156	4,0
19 - 24	91	123	214	5,5
25 - 29	52	69	121	3,1
30 - 44	349	347	696	17,9
45 - 64	490	490	980	25,2
65 - 74	191	183	374	9,6
75 - 84	187	159	346	8,9
85-	83	48	131	3,4
Samtliga	1 952	1 938	3 890	100

## ÅLDERSSTRUKTUR JÄMFÖRT MED GÖTEBORG



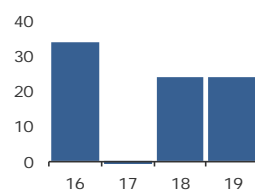
+ 24

BEFOLKNINGS-  
FÖRÄNDRING 2019

## FÖRÄNDRING 2019

Nettoflytt	48
Födelseöverskott	-25
Födda	27
Döda	52
<b>Totalt*</b>	<b>24</b>

## FÖRÄNDRING 2016 - 2019



\* Inklusiv justering.

2,7

PERSONER I SNITT  
PER HUSHÅLL 2019

## HUSHÅLL 2019

Personer i hushållet	Antal hushåll	%	% Gbg
1 person	335	23,2	43,8
2 personer	442	30,7	27,6
3 personer	219	15,2	11,8
4 personer	280	19,4	10,5
5+ personer	166	11,5	6,3
<b>Totalt antal hushåll</b>	<b>1 442</b>		<b>100,0</b>
<b>Barnhushåll</b>	<b>512</b>	<b>35,5</b>	<b>23,6</b>
(barnen under 18 år)			
Hushåll med 3 barn eller fler	98	6,8	3,6
Ensamstående med barn	45	3,1	4,7

9,9%

ANDEL FÖDDA I  
UTLANDET

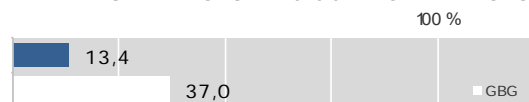
## UTRIKES FÖDDA EFTER HDI OCH TID I SVERIGE

HDI-kategorier	-4 år	5-9 år	10- år
Låg + Medel + Okänt	30	5	54
Hög + Mycket hög	58	18	215
<b>Totalt</b>	<b>88</b>	<b>23</b>	<b>269</b>

## VANLIGASTE FÖDELSELÄNDERNA I GBG 2019

Födelseland	Antal	%	% Gbg
Iran	32	0,8	2,2
Irak	..	..	2,2
Somalia	..	..	1,6
Syrien	..	..	1,4
Bosnien - Hercegovina	..	..	1,2
Indien	24	0,6	1,1
Polen	20	0,5	1,0
Finland	14	0,4	1,0
Jugoslavien	15	0,4	1,0
Turkiet	27	0,7	0,9
Övriga länder	231	5,9	13,8
<b>Totalt</b>	<b>385</b>	<b>9,9</b>	<b>27,5</b>

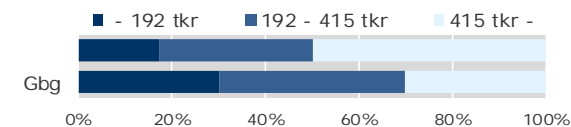
## ANDEL UTL. BAKGRUND 2019 JÄMFÖRT MED GBG



403 900 kr

MEDELINKOMST  
2018

## INKOMSTFÖRD. 2018 JÄMFÖRT MED GBG 20-64 ÅR

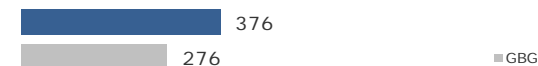


## MEDELINKOMST 2018 (kr)

Ålder	Kvinnor	Män	Samtliga
20 - 24	175 400	182 300	179 300
25 - 29	186 800	238 100	214 300
30 - 44	376 800	504 100	439 500
45 - 64	460 200	618 900	538 300
65 -	234 200	367 000	295 400
20 och äldre	341 700	468 700	403 900

## BILINNEHAV 2019 JÄMFÖRT MED GÖTEBORG

Antal bilar per 1 000 personer

PERSONER I  
LÅNGTIDSBEROENDE  
2018

## PERSONER MED UTBETALT EKONOMISKT BISTÅND

	2016	2017	2018
Personer med registrerat bistånd	14	15	15
- varav i minst 10 månader	..	..	..

## OHÅLSOTAL 2019 JÄMFÖRT MED GÖTEBORG

Antal ersatta dagar per person



## OHÅLSOTAL, ERSATTA DAGAR PER PERSON 2019

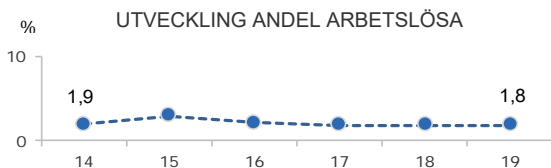
	Kvinnor	Män	Samtliga
Utl. bakgr.	20,2	17,4	18,7
Sv. bakgr.	23,2	21,3	22,2
Samtliga	22,8	20,6	21,7
Samtliga i Gbg	24,7	17,6	21,1

1,8%

ARBETSLÖSHET

## ÖPPET ARBETSLÖSA SAMT I PROGRAM, OKT 2019

	Kvinnor	Män	Samtliga	%	% Gbg
18 - 24	..	..	..	..	4,6
25 - 29	..	..	..	..	5,0
30 - 44	8	9	17	2,5	6,4
45 - 64	9	5	14	1,4	6,0
18 - 64	20	17	37	1,8	5,8
Född utoml.	7	6	13	5,1	11,4
Född i Sve.	13	11	24	1,3	3,0



## FÖRVÄRVSARBETANDE 2018

	Kvinnor	Män	Samtliga	%	% Gbg
18 - 24	77	93	170	61,8	55,5
25 - 29	29	39	68	63,0	74,4
30 - 44	311	303	614	90,8	81,1
45 - 64	447	430	877	89,0	78,3
65 - 74	40	66	106	27,4	22,1
25 - 64	787	772	1 559	88,1	78,8
Utl. Bakgr.	104	125	229	80,6	67,5
Sv. Bakgr.	683	647	1 330	89,6	86,0

39,2%

ANDEL MED EFTERGymNASIAL  
UTBILDNING 3 ÅR ELLER LÄNGRE

## ANDEL (%) HÖGSTA UTBILDNINGSNIVÅ 2019

	Förgymnasial		Eftergymnasial	
	%	% Gbg	%	% Gbg
18-24	28,1	21,4	3,3	7,8
25-29	8,3	7,4	24,8	37,8
30-44	2,6	9,1	49,9	43,0
45-64	8,3	12,5	33,4	29,6
65-74	16,6	19,9	28,9	26,2
25 - 64	6,1	10,2	39,2	36,6
Kvinnor	4,0	9,3	42,5	40,8
Män	8,1	11,0	35,9	32,7

94,1%

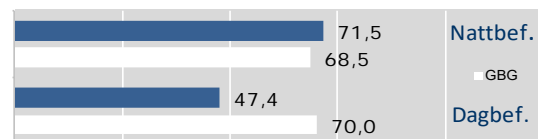
BEHÖRIGA MINST TILL  
YRKESPROGRAM

## GYMNASIEBEHÖRIGHET 2019

	Kvinnor	Män	Samtliga	%	% Gbg
Yrkesf.	30	18	48	94,1	80,9
ES	30	18	48	94,1	80,3
EK, HU, SA	30	18	48	94,1	79,0
NA, TE	30	18	48	94,1	78,1

0,5

SJÄLVFÖRSÖRJNINGSGRAD

ANDEL SOM ARBETAR INOM PRIVAT NÄRINGS-  
LIV

## 2018 ANSTÄLLDA I OLIKA BRANSCHER 16-74 ÅR

	Dagbefolkning		Nattbefolkning	
	Antal	Antal	%	% Gbg
Vård & sociala tjänster	321	225	12,2	14,6
Utbildning	211	178	9,6	10,4
Företagstjänster	144	276	15,0	16,4
Tillverkning & utvinning	60	224	12,1	11,7
Handel	53	240	13,0	11,5
Jord-, skogsbruk & fiske	47	33	1,8	0,2
Kulturella & pers. tjänster	31	79	4,3	4,6
Byggverksamhet	29	104	5,6	4,7
Hotell & restaurang	29	46	2,5	4,4
Info. & kommunikation	24	112	6,1	5,4
Fastighetsverksamhet	7	42	2,3	1,8
Okänd verksamhet	7	11	0,6	0,7
Transport & magasinering	4	92	5,0	5,6
Finans & försäkring	..	45	2,4	1,5
Energi & miljö	..	22	1,2	0,7
Offentlig förv. & försvar	..	116	6,3	5,8
<b>Totalt</b>	<b>970</b>	<b>1 845</b>		

46,6%

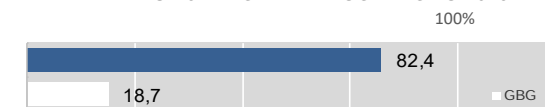
BOSTÄDER  
BYGGDA 1961 -70

## BYGGNADSÅR I 10 - ÅRSINTERVALL 2019

(exkl specialbostäder och uppgift saknas)

År	Småhus	Flerbostad	Totalt	%	% Gbg
- 1940	65	0	65	4,3	18,8
41 - 50	27	4	31	2,1	8,7
51 - 60	4	0	4	0,3	13,3
61 - 70	702	0	702	46,6	21,8
71 - 80	174	0	174	11,5	12,4
81 - 90	189	39	228	15,1	4,5
91 - 00	54	68	122	8,1	3,0
01 - 10	12	0	12	0,8	4,3
11 -	17	0	17	1,1	6,8

## ANDEL SMÅHUS JÄMFÖRT MED GÖTEBORG 2019



## ANTAL BOSTÄDER EFTER AREA 2019

(exkl uppgift saknas)

Kvm	Småhus	Flerbostad	Totalt	%	% Gbg
-40	2	123	125	8,3	14,7
41-60	43	15	58	3,8	24,3
61-80	47	57	104	6,9	27,8
81-100	102	31	133	8,8	13,8
101-120	447	27	474	31,4	7,5
121-	602	12	614	40,7	12,0
<b>Totalt</b>	<b>1 243</b>	<b>265</b>	<b>1 508</b>		

## ÄGARKATEGORI 2019

	Småhus	Flerbostad	Totalt	%	% Gbg
Hyresrätt	60	217	277	18,4	53,6
Allmännyttan	42	77	119	7,9	26,2
Övriga	18	140	158	10,5	27,4
Bostadsrätt	55	48	103	6,8	29,1
Äganderätt	1 129	0	1 129	74,9	17,3
<b>Tot. bostäder</b>	<b>1 244</b>	<b>265</b>	<b>1 509</b>		

## NYBYGGNATION - FÄRDIGSTÄLLDA BOSTÄDER

	2015	2016	2017	2018	2019
Småhus	2	4	3	2	1
Flerbostadshus	0	0	0	0	0
<b>Totalt</b>	<b>2</b>	<b>4</b>	<b>3</b>	<b>2</b>	<b>1</b>



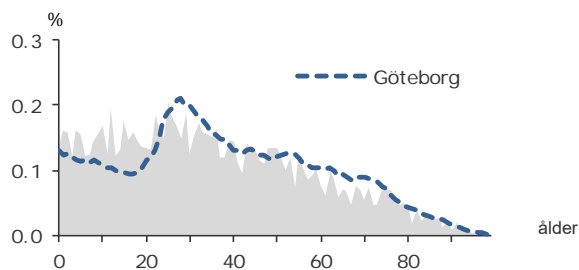
4 381

FOLKMÄNGD 2019

## BEFOLKNING EFTER ÅLDER 2019

Ålder	Kvinnor	Män	Samtliga	%
0	32	29	61	1,4
1 - 5	153	179	332	7,6
6	28	25	53	1,2
7 - 9	93	93	186	4,2
10 - 12	115	99	214	4,9
13 - 15	92	96	188	4,3
16 - 18	98	98	196	4,5
19 - 24	212	183	395	9,0
25 - 29	178	213	391	8,9
30 - 44	465	450	915	20,9
45 - 64	474	427	901	20,6
65 - 74	153	118	271	6,2
75 - 84	108	87	195	4,5
85-	59	24	83	1,9
Samtliga	2 260	2 121	4 381	100

## ÅLDERSSTRUKTUR JÄMFÖRT MED GÖTEBORG



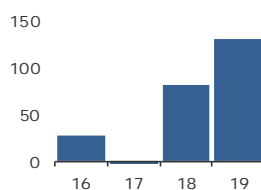
+ 131

BEFOLKNINGS-  
FÖRÄNDRING 2019

## FÖRÄNDRING 2019

Nettoflytt	113
Födelseöverskott	14
Födda	56
Döda	42
<b>Totalt*</b>	<b>131</b>

## FÖRÄNDRING 2016 - 2019



\* Inklusive justering.

2,6

PERSONER I SNITT  
PER HUSHÅLL 2019

## HUSHÅLL 2019

Personer i hushållet	Antal hushåll	%	% Gbg
1 person	623	36,3	43,8
2 personer	414	24,1	27,6
3 personer	237	13,8	11,8
4 personer	205	11,9	10,5
5+ personer	239	13,9	6,3
<b>Totalt antal hushåll</b>	<b>1 718</b>		<b>100,0</b>
Barnhushåll	570	33,2	23,6
(barnen under 18 år)			
Hushåll med 3 barn eller fler	142	8,3	3,6
Ensamstående med barn	145	8,4	4,7

49,5%

ANDEL FÖDDA I  
UTLANDET

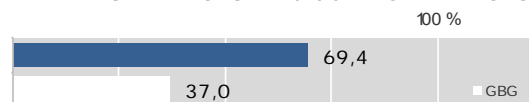
## UTRIKES FÖDDA EFTER HDI OCH TID I SVERIGE

HDI-kategorier	-4 år	5-9 år	10- år
Låg + Medel + Okänt	262	308	674
Hög + Mycket hög	131	162	616
<b>Totalt</b>	<b>393</b>	<b>470</b>	<b>1 290</b>

## VANLIGASTE FÖDELSELÄNDERNA I GBG 2019

Födelseland	Antal	%	% Gbg
Iran	119	2,7	2,2
Irak	392	8,9	2,2
Somalia	170	3,9	1,6
Syrien	244	5,6	1,4
Bosnien - Hercegovina	51	1,2	1,2
Indien	57	1,3	1,1
Polen	62	1,4	1,0
Finland	22	0,5	1,0
Jugoslavien	43	1,0	1,0
Turkiet	143	3,3	0,9
Övriga länder	867	19,8	13,8
<b>Totalt</b>	<b>2 170</b>	<b>49,5</b>	<b>27,5</b>

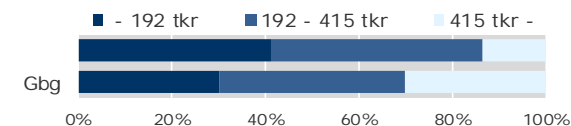
## ANDEL UTL. BAKGRUND 2019 JÄMFÖRT MED GBG



223 300 kr

MEDELINKOMST  
2018

## INKOMSTFÖRD. 2018 JÄMFÖRT MED GBG 20-64 ÅR



## MEDELINKOMST 2018 (kr)

Ålder	Kvinnor	Män	Samtliga
20 - 24	154 300	177 000	166 000
25 - 29	177 300	260 800	220 300
30 - 44	201 400	294 100	245 600
45 - 64	230 800	273 500	251 000
65 -	165 200	199 800	180 000
20 och äldre	195 300	254 200	223 300

## BILINNEHAV 2019 JÄMFÖRT MED GÖTEBORG

Antal bilar per 1 000 personer



186

PERSONER I  
LÅNGTIDSBEROENDE  
2018

## PERSONER MED UTBETALT EKONOMISKT BISTÅND

	2016	2017	2018
Personer med registrerat bistånd	384	344	307
- varav i minst 10 månader	209	192	186

## OHÅLSOTAL 2019 JÄMFÖRT MED GÖTEBORG

Antal ersatta dagar per person



## OHÅLSOTAL, ERSATTA DAGAR PER PERSON 2019

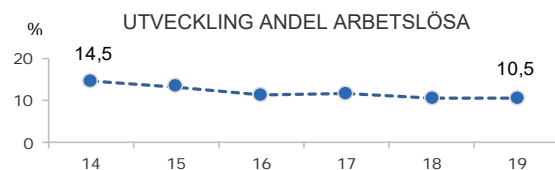
	Kvinnor	Män	Samtliga
Utl. bakgr.	23,8	24,7	24,2
Sv. bakgr.	55,6	36,5	46,2
Samtliga	32,2	27,8	30,1
Samtliga i Gbg	24,7	17,6	21,1

10,5%

ARBETSLÖSHET

ÖPPET ARBETSLÖSA SAMT I PROGRAM, OKT 2019

	Kvinnor	Män	Samtliga	%	% Gbg
18 - 24	20	11	31	6,6	4,6
25 - 29	16	20	36	9,2	5,0
30 - 44	62	48	110	12,1	6,4
45 - 64	46	59	105	11,4	6,0
18 - 64	144	138	282	10,5	5,8
Född utoml.	112	112	224	13,5	11,4
Född i Sve.	32	26	58	5,7	3,0



FÖRVÄRVSARBETANDE 2018

	Kvinnor	Män	Samtliga	%	% Gbg
18 - 24	129	131	260	55,6	55,5
25 - 29	107	131	238	71,3	74,4
30 - 44	291	318	609	67,6	81,1
45 - 64	269	273	542	62,5	78,3
65 - 74	20	24	44	16,0	22,1
25 - 64	667	722	1 389	66,1	78,8
Utl. Bakgr.	461	489	950	62,5	67,5
Sv. Bakgr.	206	233	439	75,4	86,0

19,6%

ANDEL MED EFTERGymNASIAL  
UTBILDNING 3 ÅR ELLER LÄNGRE

ANDEL (%) HÖGSTA UTBILDNINGSNIVÅ 2019

	Förgymnasial		Eftergymnasial	
	%	% Gbg	%	% Gbg
18-24	32,1	21,4	2,6	7,8
25-29	18,2	7,4	21,5	37,8
30-44	19,6	9,1	23,7	43,0
45-64	28,5	12,5	14,5	29,6
65-74	35,4	19,9	9,6	26,2
25 - 64	23,0	10,2	19,6	36,6
Kvinnor	22,9	9,3	20,8	40,8
Män	23,0	11,0	18,3	32,7

72,9%

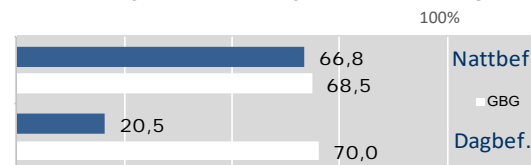
BEHÖRIGA MINST TILL  
YRKESPROGRAM

GYMNASIEBEHÖRIGHET 2019

	Kvinnor	Män	Samtliga	%	% Gbg
Yrkesf.	24	19	43	72,9	80,9
ES	24	19	43	72,9	80,3
EK, HU, SA	22	19	41	69,5	79,0
NA, TE	23	19	42	71,2	78,1

0,4

SJÄLVFÖRSÖRJNINGSGRAD

ANDEL SOM ARBETAR INOM PRIVAT NÄRINGS-  
LIV

2018 ANSTÄLLDA I OLIKA BRANSCHER 16-74 år

	Dagbefolk.		Nattbefolkning	
	Antal	Antal	%	% Gbg
Vård & sociala tjänster	489	327	19,3	14,6
Utbildning	92	162	9,6	10,4
Kulturella & pers. tjänster	41	72	4,2	4,6
Handel	38	183	10,8	11,5
Hotell & restaurang	22	136	8,0	4,4
Fastighetsverksamhet	19	35	2,1	1,8
Företagstjänster	13	241	14,2	16,4
Byggverksamhet	12	72	4,2	4,7
Okänd verksamhet	7	20	1,2	0,7
Transport & magasinering	6	103	6,1	5,6
Tillverkning & utvinning	..	211	12,4	11,7
Energi & miljö	..	15	0,9	0,7
Finans & försäkring	..	10	0,6	1,5
Info. & kommunikation	..	42	2,5	5,4
Jord-, skogsbruk & fiske	..	3	0,2	0,2
Offentlig förv. & försvar	..	63	3,7	5,8
<b>Totalt</b>	<b>741</b>	<b>1 695</b>		

96,8%

BOSTÄDER  
BYGGDA 1961 -70

BYGGNADSÅR I 10 - ÅRSINTERVALL 2019

(exkl specialbostäder och uppgift saknas)

År	Småhus	Flerbostad	Totalt	%	% Gbg
- 1940	0	0	0	0,0	18,8
41 - 50	0	0	0	0,0	8,7
51 - 60	0	0	0	0,0	13,3
61 - 70	0	1 732	1 732	96,8	21,8
71 - 80	0	0	0	0,0	12,4
81 - 90	0	0	0	0,0	4,5
91 - 00	0	0	0	0,0	3,0
01 - 10	0	0	0	0,0	4,3
11 -	0	0	0	0,0	6,8

ANDEL SMÅHUS JÄMFÖRT MED GÖTEBORG 2019



ANTAL BOSTÄDER EFTER AREA 2019

(exkl uppgift saknas)

Kvm	Småhus	Flerbostad	Totalt	%	% Gbg
-40	0	154	154	8,6	14,7
41-60	0	273	273	15,3	24,3
61-80	0	656	656	36,7	27,8
81-100	0	401	401	22,4	13,8
101-120	0	286	286	16,0	7,5
121-	0	19	19	1,1	12,0
<b>Totalt</b>	<b>0</b>	<b>1 789</b>	<b>1 789</b>		

ÄGARKATEGORI 2019

	Småhus	Flerbostad	Totalt	%	% Gbg
Hyresrätt	0	1 427	1 427	79,8	53,6
Allmännyttan	0	878	878	49,1	26,2
Övriga	0	549	549	30,7	27,4
Bostadsrätt	0	362	362	20,2	29,1
Äganderätt	0	0	0	0,0	17,3
Tot. bostäder	0	1 789	1 789		

NYBYGGNATION - FÄRDIGSTÄLLDA BOSTÄDER

	2015	2016	2017	2018	2019
Småhus	0	0	0	0	0
Flerbostadshus	0	0	0	0	0
<b>Totalt</b>	<b>0</b>	<b>0</b>	<b>0</b>	<b>0</b>	<b>0</b>

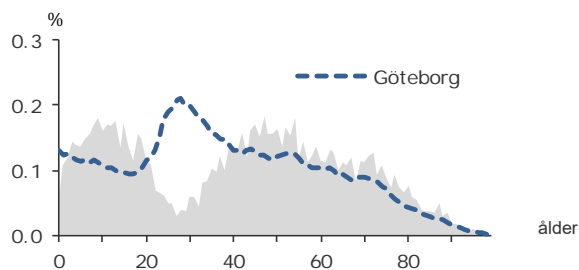
6 170

FOLKMÄNGD 2019

## BEFOLKNING EFTER ÅLDER 2019

Ålder	Kvinnor	Män	Samtliga	%
0	13	28	41	0,7
1 - 5	202	198	400	6,5
6	42	50	92	1,5
7 - 9	161	152	313	5,1
10 - 12	156	153	309	5,0
13 - 15	168	130	298	4,8
16 - 18	128	125	253	4,1
19 - 24	144	208	352	5,7
25 - 29	58	68	126	2,0
30 - 44	534	446	980	15,9
45 - 64	870	884	1 754	28,4
65 - 74	337	341	678	11,0
75 - 84	202	206	408	6,6
85-	98	68	166	2,7
Samtliga	3 113	3 057	6 170	100

## ÅLDERSSTRUKTUR JÄMFÖRT MED GÖTEBORG



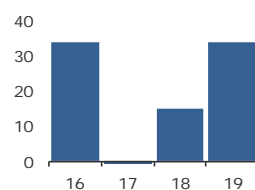
+ 34

BEFOLKNINGS-  
FÖRÄNDRING 2019

## FÖRÄNDRING 2019

Nettoflytt	32
Födelseöverskott	-3
Födda	38
Döda	41
<b>Totalt*</b>	<b>34</b>

## FÖRÄNDRING 2016 - 2019



\* Inklusive justering.

2,8

PERSONER I SNITT  
PER HUSHÅLL 2019

## HUSHÅLL 2019

Personer i hushållet	Antal hushåll	%	% Gbg
1 person	348	16,1	43,8
2 personer	697	32,2	27,6
3 personer	360	16,6	11,8
4 personer	540	24,9	10,5
5+ personer	221	10,2	6,3
Totalt antal hushåll	2 166		100,0
Barnhushåll	852	39,3	23,6
(barnen under 18 år)			
Hushåll med 3 barn eller fler	130	6,0	3,6
Ensamstående med barn	80	3,7	4,7

9,7%

ANDEL FÖDDA I  
UTLANDET

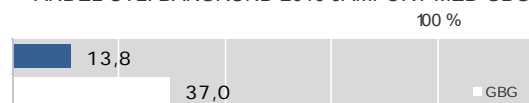
## UTRIKES FÖDDA EFTER HDI OCH TID I SVERIGE

HDI-kategorier	-4 år	5-9 år	10- år
Låg + Medel + Okänt	17	5	62
Hög + Mycket hög	95	76	336
Totalt	112	81	398

## VANLIGASTE FÖDELSELÄNDERNA I GBG 2019

Födelseland	Antal	%	% Gbg
Iran	80	1,3	2,2
Irak	12	0,2	2,2
Somalia	..	..	1,6
Syrien	11	0,2	1,4
Bosnien - Hercegovina	..	..	1,2
Indien	20	0,3	1,1
Polen	11	0,2	1,0
Finland	22	0,4	1,0
Jugoslavien	12	0,2	1,0
Turkiet	35	0,6	0,9
Övriga länder	389	6,3	13,8
Totalt	599	9,7	27,5

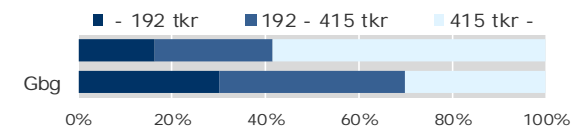
## ANDEL UTL. BAKGRUND 2019 JÄMFÖRT MED GBG



486 900 kr

MEDELINKOMST  
2018

## INKOMSTFÖRD. 2018 JÄMFÖRT MED GBG 20-64 ÅR



## MEDELINKOMST 2018 (kr)

Ålder	Kvinnor	Män	Samtliga
20 - 24	119 900	158 300	141 100
25 - 29	208 300	202 600	204 700
30 - 44	423 100	577 800	492 900
45 - 64	530 100	774 400	652 700
65 -	260 400	452 100	353 900
20 och äldre	397 100	579 000	486 900

## BILINNEHAV 2019 JÄMFÖRT MED GÖTEBORG

Antal bilar per 1 000 personer

PERSONER I  
LÅNGTIDSBEROENDE  
2018

## PERSONER MED UTBETALT EKONOMISKT BISTÅND

	2016	2017	2018
Personer med registrerat bistånd	12	..	..
- varav i minst 10 månader	..	..	..

## OHÅLSOTAL 2019 JÄMFÖRT MED GÖTEBORG

Antal ersatta dagar per person



## OHÅLSOTAL, ERSATTA DAGAR PER PERSON 2019

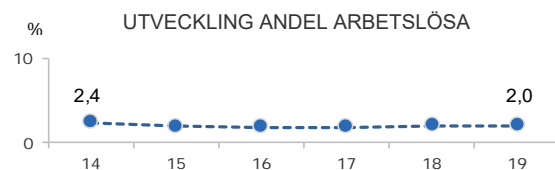
	Kvinnor	Män	Samtliga
Utl. bakgr.	22,6	10,0	16,8
Sv. bakgr.	14,8	9,2	12,0
Samtliga	16,3	9,3	12,8
Samtliga i Gbg	24,7	17,6	21,1

2,0%

ARBETSLÖSHET

## ÖPPET ARBETSLÖSA SAMT I PROGRAM, OKT 2019

	Kvinnor	Män	Samtliga	%	% Gbg
18 - 24	..	..	..	..	4,6
25 - 29	..	..	..	..	5,0
30 - 44	18	5	23	2,4	6,4
45 - 64	20	13	33	1,9	6,0
18 - 64	41	26	67	2,0	5,8
Född utoml.	13	9	22	4,9	11,4
Född i Sve.	28	17	45	1,6	3,0



## FÖRVÄRVSARBETANDE 2018

	Kvinnor	Män	Samtliga	%	% Gbg
18 - 24	102	142	244	55,1	55,5
25 - 29	30	48	78	61,4	74,4
30 - 44	489	408	897	91,5	81,1
45 - 64	762	778	1 540	89,0	78,3
65 - 74	65	108	173	25,7	22,1
25 - 64	1 281	1 234	2 515	88,6	78,8
Utl. Bakgr.	217	173	390	80,6	67,5
Sv. Bakgr.	1 064	1 061	2 125	90,3	86,0

48,3%

ANDEL MED EFTERGYMNASIAL  
UTBILDNING 3 ÅR ELLER LÄNGRE

## ANDEL (%) HÖGSTA UTBILDNINGSNIVÅ 2019

	Förgymnasial		Eftergymnasial	
	%	% Gbg	%	% Gbg
18-24	26,1	21,4	1,6	7,8
25-29	8,7	7,4	26,2	37,8
30-44	2,3	9,1	55,8	43,0
45-64	4,3	12,5	45,7	29,6
65-74	10,0	19,9	39,8	26,2
25 - 64	3,8	10,2	48,3	36,6
Kvinnor	3,3	9,3	52,9	40,8
Män	4,4	11,0	43,6	32,7

96,3%

BEHÖRIGA MINST TILL  
YRKESPROGRAM

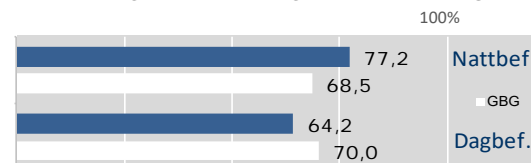
## GYMNASIEBEHÖRIGHET 2019

	Kvinnor	Män	Samtliga	%	% Gbg
Yrkesf.	41	37	78	96,3	80,9
ES	41	37	78	96,3	80,3
EK, HU, SA	41	37	78	96,3	79,0
NA, TE	41	37	78	96,3	78,1

0,2

SJÄLVFÖRSÖRJNINGSGRAD

## ANDEL SOM ARBETAR INOM PRIVAT NÄRINGS-LIV



## 2018 ANSTÄLLDA I OLIKA BRANSCHER 16-74 år

	Dagbefolk.		Nattbefolkning	
	Antal	Antal	%	% Gbg
Utbildning	182	264	9,0	10,4
Företagstjänster	124	472	16,1	16,4
Vård & sociala tjänster	115	333	11,3	14,6
Handel	73	457	15,5	11,5
Byggverksamhet	62	144	4,9	4,7
Kulturella & pers. tjänster	43	102	3,5	4,6
Info. & kommunikation	35	213	7,2	5,4
Hotell & restaurang	25	67	2,3	4,4
Tillverkning & utvinning	25	392	13,3	11,7
Fastighetsverksamhet	23	84	2,9	1,8
Okänd verksamhet	12	15	0,5	0,7
Finans & försäkring	6	95	3,2	1,5
Transport & magasinering	4	121	4,1	5,6
Jord-, skogsbruk & fiske	..	3	0,1	0,2
Energi & miljö	..	26	0,9	0,7
Offentlig förv. & försvar	..	151	5,1	5,8
Totalt	731	2 939		

28,1%

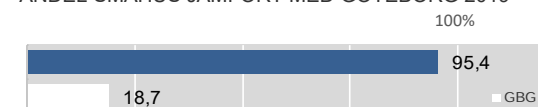
BOSTÄDER  
BYGGDA 1971 -80

## BYGGNADSÅR I 10 - ÅRSINTERVALL 2019

(exkl specialbostäder och uppgift saknas)

År	Småhus	Flerbostad	Totalt	%	% Gbg
- 1940	144	4	148	6,8	18,8
41 - 50	65	4	69	3,1	8,7
51 - 60	12	0	12	0,5	13,3
61 - 70	548	0	548	25,0	21,8
71 - 80	616	0	616	28,1	12,4
81 - 90	229	0	229	10,4	4,5
91 - 00	254	1	255	11,6	3,0
01 - 10	152	13	165	7,5	4,3
11 -	69	0	69	3,1	6,8

## ANDEL SMÅHUS JÄMFÖRT MED GÖTEBORG 2019



## ANTAL BOSTÄDER EFTER AREA 2019

(exkl uppgift saknas)

Kvm	Småhus	Flerbostad	Totalt	%	% Gbg
-40	8	75	83	3,8	14,7
41-60	16	6	22	1,0	24,3
61-80	29	12	41	1,9	27,8
81-100	79	6	85	3,9	13,8
101-120	315	0	315	14,4	7,5
121-	1 644	2	1 646	75,1	12,0
Totalt	2 091	101	2 192		

## ÄGARKATEGORI 2019

	Småhus	Flerbostad	Totalt	%	% Gbg
Hyresrätt	8	84	92	4,2	53,6
Allmännyttan	0	0	0	0,0	26,2
Övriga	8	84	92	4,2	27,4
Bostadsrätt	12	17	29	1,3	29,1
Äganderätt	2 072	0	2 072	94,5	17,3
Tot. bostäder	2 092	101	2 193		

## NYBYGGNATION - FÄRDIGSTÄLLDA BOSTÄDER

	2015	2016	2017	2018	2019
Småhus	11	11	4	3	6
Flerbostadshus	0	0	0	0	0
Totalt	11	11	4	3	6

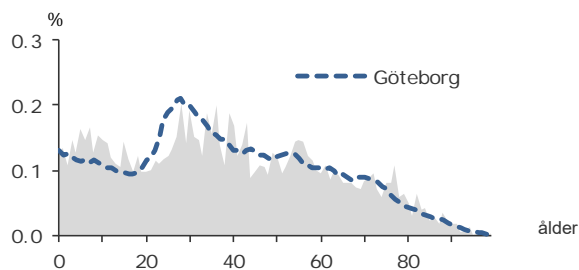
3 253

FOLKMÄNGD 2019

## BEFOLKNING EFTER ÅLDER 2019

Ålder	Kvinnor	Män	Samtliga	%
0	8	34	42	1,3
1 - 5	121	100	221	6,8
6	24	24	48	1,5
7 - 9	74	71	145	4,5
10 - 12	61	72	133	4,1
13 - 15	61	56	117	3,6
16 - 18	49	61	110	3,4
19 - 24	101	107	208	6,4
25 - 29	123	121	244	7,5
30 - 44	356	387	743	22,8
45 - 64	355	369	724	22,3
65 - 74	134	120	254	7,8
75 - 84	111	90	201	6,2
85-	39	24	63	1,9
Samtliga	1 617	1 636	3 253	100

## ÅLDERSSTRUKTUR JÄMFÖRT MED GÖTEBORG



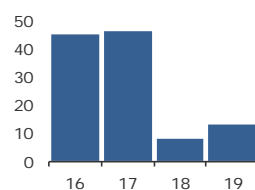
+ 13

BEFOLKNINGS-  
FÖRÄNDRING 2019

## FÖRÄNDRING 2019

Nettoflytt	-14
Födelseöverskott	23
Födda	42
Döda	19
<b>Totalt*</b>	<b>13</b>

## FÖRÄNDRING 2016 - 2019



\* Inklusive justering.

2,3

PERSONER I SNITT  
PER HUSHÅLL 2019

## HUSHÅLL 2019

Personer i hushållet	Antal hushåll	%	% Gbg
1 person	592	41,7	43,8
2 personer	344	24,2	27,6
3 personer	189	13,3	11,8
4 personer	166	11,7	10,5
5+ personer	129	9,1	6,3
<b>Totalt antal hushåll</b>	<b>1 420</b>		<b>100,0</b>
<b>Barnhushåll</b>	<b>395</b>	<b>27,8</b>	<b>23,6</b>
(barnen under 18 år)			
Hushåll med 3 barn eller fler	89	6,3	3,6
Ensamstående med barn	88	6,2	4,7

33,7%

ANDEL FÖDDA I  
UTLANDET

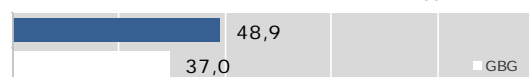
## UTRIKES FÖDDA EFTER HDI OCH TID I SVERIGE

HDI-kategorier	-4 år	5-9 år	10- år
Låg + Medel + Okänt	119	114	306
Hög + Mycket hög	53	82	411
<b>Totalt</b>	<b>172</b>	<b>196</b>	<b>717</b>

## VANLIGASTE FÖDELSELÄNDERNA I GBG 2019

Födelseland	Antal	%	% Gbg
Iran	84	2,6	2,2
Irak	152	4,7	2,2
Somalia	71	2,2	1,6
Syrien	119	3,7	1,4
Bosnien - Hercegovina	29	0,9	1,2
Indien	13	0,4	1,1
Polen	49	1,5	1,0
Finland	21	0,6	1,0
Jugoslavien	34	1,0	1,0
Turkiet	52	1,6	0,9
Övriga länder	471	14,5	13,8
<b>Totalt</b>	<b>1 095</b>	<b>33,7</b>	<b>27,5</b>

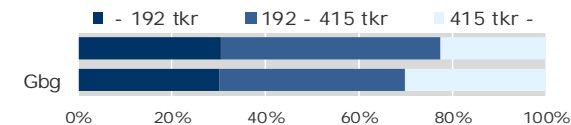
## ANDEL UTL. BAKGRUND 2019 JÄMFÖRT MED GBG



279 000 kr

MEDELINKOMST  
2018

## INKOMSTFÖRD. 2018 JÄMFÖRT MED GBG 20-64 ÅR



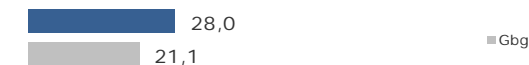
## MEDELINKOMST 2018 (kr)

Ålder	Kvinnor	Män	Samtliga
20 - 24	160 900	173 600	167 000
25 - 29	206 700	250 400	227 800
30 - 44	246 300	343 600	296 300
45 - 64	307 800	380 600	344 700
65 -	190 500	270 200	226 100
20 och äldre	240 500	318 600	279 000

BILINNEHAV 2019 JÄMFÖRT MED GÖTEBORG  
Antal bilar per 1 000 personer63  
PERSONER I  
LÅNGTIDSBEROENDE  
2018

## PERSONER MED UTBETALT EKONOMISKT BISTÅND

	2016	2017	2018
Personer med registrerat bistånd	157	127	104
- varav i minst 10 månader	73	64	63

OHÅLSOTAL 2019 JÄMFÖRT MED GÖTEBORG  
Antal ersatta dagar per person

## OHÅLSOTAL, ERSATTA DAGAR PER PERSON 2019

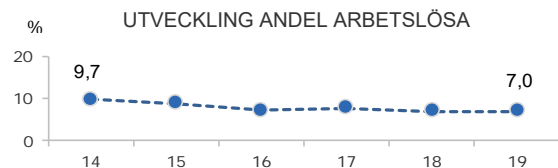
	Kvinnor	Män	Samtliga
Utl. bakgr.	23,2	21,9	22,6
Sv. bakgr.	46,4	22,9	34,0
Samtliga	33,9	22,4	28,0
Samtliga i Gbg	24,7	17,6	21,1

7,0%

ARBETSLÖSHET

ÖPPET ARBETSLÖSA SAMT I PROGRAM, OKT 2019

	Kvinnor	Män	Samtliga	%	% Gbg
18 - 24	..	..	11	4,6	4,6
25 - 29	..	..	18	7,6	5,0
30 - 44	25	38	63	8,6	6,4
45 - 64	23	20	43	6,0	6,0
18 - 64	67	68	135	7,0	5,8
Född utoml.	43	47	90	10,7	11,4
Född i Sve.	24	21	45	4,2	3,0



FÖRVÄRVSARBETANDE 2018

	Kvinnor	Män	Samtliga	%	% Gbg
18 - 24	64	72	136	56,0	55,5
25 - 29	84	88	172	69,9	74,4
30 - 44	257	310	567	78,6	81,1
45 - 64	265	290	555	75,5	78,3
65 - 74	11	28	39	15,3	22,1
25 - 64	606	688	1 294	76,0	78,8
Utl. Bakgr.	288	324	612	70,9	67,5
Sv. Bakgr.	318	364	682	81,3	86,0

24,6%

ANDEL MED EFTERGymNASIAL  
UTBILDNING 3 ÅR ELLER LÄNGRE

ANDEL (%) HÖGSTA UTBILDNINGSNIVÅ 2019

	Förgymnasial		Eftergymnasial	
	%	% Gbg	%	% Gbg
18-24	27,4	21,4	4,4	7,8
25-29	11,5	7,4	22,5	37,8
30-44	16,2	9,1	27,7	43,0
45-64	15,1	12,5	22,1	29,6
65-74	25,6	19,9	16,5	26,2
25 - 64	15,0	10,2	24,6	36,6
Kvinnor	15,0	9,3	29,4	40,8
Män	15,1	11,0	20,1	32,7

77,1%

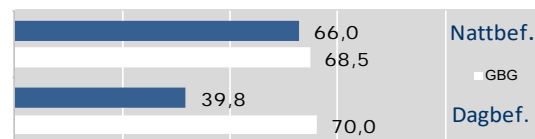
BEHÖRIGA MINST TILL  
YRKESPROGRAM

GYMNASIEBEHÖRIGHET 2019

	Kvinnor	Män	Samtliga	%	% Gbg
Yrkesf.	9	18	27	77,1	80,9
ES	9	18	27	77,1	80,3
EK, HU, SA	9	18	27	77,1	79,0
NA, TE	9	18	27	77,1	78,1

0,3

SJÄLVFÖRSÖRJNINGSGRAD

ANDEL SOM ARBETAR INOM PRIVAT NÄRINGS-  
LIV

2018 ANSTÄLLDA I OLIKA BRANSCHER 16-74 år

	Dagbefolk.		Nattbefolkning	
	Antal	Antal	%	% Gbg
Utbildning	232	154	10,5	10,4
Vård & sociala tjänster	50	258	17,5	14,6
Byggverksamhet	20	86	5,8	4,7
Företagstjänster	19	208	14,1	16,4
Transport & magasinering	19	109	7,4	5,6
Kulturella & pers. tjänster	18	70	4,8	4,6
Handel	13	162	11,0	11,5
Hotell & restaurang	3	63	4,3	4,4
Info. & kommunikation	3	57	3,9	5,4
Tillverkning & utvinning	3	160	10,9	11,7
Okänd verksamhet	..	16	1,1	0,7
Energi & miljö	..	8	0,5	0,7
Fastighetsverksamhet	..	40	2,7	1,8
Finans & försäkring	..	12	0,8	1,5
Jord-, skogsbruk & fiske	..	0	0,0	0,2
Offentlig förv. & försvar	..	69	4,7	5,8
Totalt	382	1 472		

95,3%

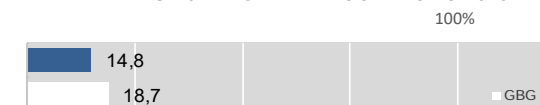
BOSTÄDER  
BYGGDA 1961 -70

BYGGNADSÅR I 10 - ÅRSINTERVALL 2019

(exkl specialbostäder och uppgift saknas)

År	Småhus	Flerbostad	Totalt	%	% Gbg
- 1940	13	5	18	1,2	18,8
41 - 50	6	0	6	0,4	8,7
51 - 60	1	0	1	0,1	13,3
61 - 70	154	1 248	1 402	95,3	21,8
71 - 80	28	0	28	1,9	12,4
81 - 90	6	0	6	0,4	4,5
91 - 00	4	0	4	0,3	3,0
01 - 10	6	0	6	0,4	4,3
11 -	0	0	0	0,0	6,8

ANDEL SMÅHUS JÄMFÖRT MED GÖTEBORG 2019



ANTAL BOSTÄDER EFTER AREA 2019

(exkl uppgift saknas)

Kvm	Småhus	Flerbostad	Totalt	%	% Gbg
-40	0	158	158	10,7	14,7
41-60	2	267	269	18,3	24,3
61-80	2	491	493	33,5	27,8
81-100	67	269	336	22,8	13,8
101-120	75	55	130	8,8	7,5
121-	72	13	85	5,8	12,0
Totalt	218	1 253	1 471		

ÄGARKATEGORI 2019

	Småhus	Flerbostad	Totalt	%	% Gbg
Hysesrätt	1	760	761	51,7	53,6
Allmännyttan	0	760	760	51,7	26,2
Övriga	1	0	1	0,1	27,4
Bostadsrätt	0	493	493	33,5	29,1
Äganderätt	217	0	217	14,8	17,3
Tot. bostäder	218	1 253	1 471		

NYBYGGNATION - FÄRDIGSTÄLLDA BOSTÄDER

	2015	2016	2017	2018	2019
Småhus	0	0	0	0	0
Flerbostadshus	0	0	0	0	102
Totalt	0	0	0	0	102