

STRATEGI FÖR GÖTEBORG 2035 UTBYGGNADSPLANERING

GODKÄND AV BYGGNADSNÄMNDEN FEBRUARI 2014

KARTA OCH SAMMANFATTADE PLANERINGSINRIKTNINGAR

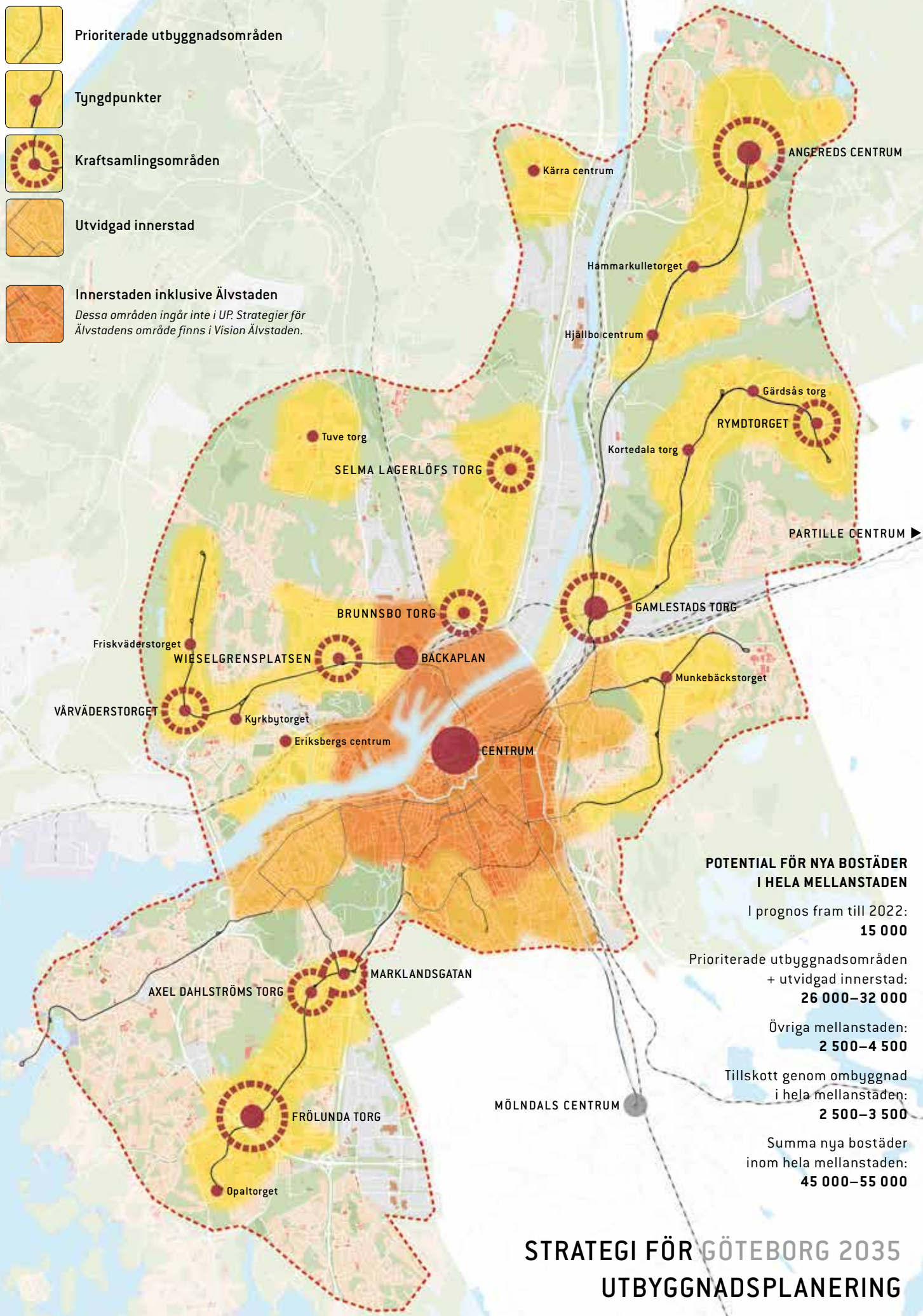
Detta är ett särtryck från »Strategi för
utbyggnadsplanering« som godkändes av
byggnadsnämnden i februari 2014.

Läs hela dokumentet på:
www.goteborg.se/stadsutveckling2035

Läs mer om stadsplanering på:
www.goteborg.se/byggabo



Göteborgs
Stad



Prioriterade utbyggnadsområden

Tyngdpunkter

Kraftsamlingsområden

Utvidgad innerstad

Innerstaden inklusive Älvstaden

Dessa områden ingår inte i UP. Strategier för Älvstadens område finns i Vision Älvstaden.

**POTENTIAL FÖR NYA BOSTÄDER
I HELA MELLANSTADEN**

I prognos fram till 2022:
15 000

Prioriterade utbyggnadsområden
+ utvidgad innerstad:
26 000–32 000

Övriga mellanstaden:
2 500–4 500

Tillskott genom ombyggnad
i hela mellanstaden:
2 500–3 500

Summa nya bostäder
inom hela mellanstaden:
45 000–55 000

**STRATEGI FÖR GÖTEBORG 2035
UTBYGGNADSPLANERING**



Prioriterade utbyggnadsområden

Dra nytta av det som finns genom att:

- använda befintliga resurser och redan gjorda investeringar så effektivt som möjligt.
- stärka, komplettera och vidareutveckla den sammanhållna bebyggelsestrukturen som redan finns.
- använda befintlig infrastruktur effektivare för att minska trafikens klimatpåverkan.
- samordna lokalisering av nya bostäder, arbetsplatser och service med utbyggnad och förstärkning av kollektivtrafiken.
- behålla och förstärka sammanhängande gångstråk mellan områden, funktioner och bebyggelse.



Prioriterade utbyggnadsområden

Wieselgrensplatsen–Biskopsgården

Eriksberg

Tuve

Brunnsbo–Backa

Kärra

Munkebäck–Kålltorp

Angered–Hammarkullen–Hjällbo

Gamlestaden–Kortedala–Bergsjön

Högsbo–Frölunda–Tynnered



Tyngdpunkter

Utveckla tyngdpunkter genom att:

- förtäta och komplettera med fler bostäder och fler verksamheter kring tyngdpunkterna för att ta vara på de särskilt goda förutsättningar för mer lokalt stadsliv som utgår från möjligheterna att klara vardagen till fots, med cykel eller med kollektivtrafik.
- samla handel och service så att tyngdpunkten kan fungera som en lokal magnet.
- nyttja läget vid tyngdpunkterna med tät bebyggelse och helst fler funktioner i varje byggnad.
- använda marken på ett genomtänkt och yteffektivt sätt så att platserna präglas av mer stadsmässighet.

Tyngdpunkter

Angereds centrum

Gamlestads torg

Frölunda torg

Backaplan

Centrala staden

Rymdtorget

Selma Lagerlöfs torg

Brunnsbo torg

Wieselgrensplatsen

Vårväderstorget

Marklandsgatan–

Axel Dahlströms torg

Lokala tyngdpunkter

Kärra centrum

Hammarkulletorget

Hjällbo torg

Tuve torg

Gärdsås torg

Kortedala torg

Friskväderstorget

Munkebäcks torg

Kyrkbytorget

Eriksberg centrum

Opaltorget



Kraftsamlingsområden

Kraftsamla där det gör skillnad genom att:

- prioritera mellan kraftsamlingsområdena.
- utveckla platserna och områdena utifrån en övergripande idé och med ett helhetstänkande.
- skapa mångfald genom hög exploatering och fler funktioner i varje stadsdel, kvarter och byggnad.
- samverka brett med andra aktörer.
- arbeta resurseffektivt.
- använda marken effektivt.
- planera insatser från olika aktörer under en längre tidsperiod för att säkra helheten.
- samspela med trafikkontorets trafikstrategi, som planerar ett högklassigt stomkollektivtrafikssystem och ett effektivt stomcykelnät till tyngdpunkterna i kraftsamlingsområdena.

Kraftsamlingsområden

Rymdtorget

Selma Lagerlöfs torg

Brunnsbo torg

Wieselgrensplatsen

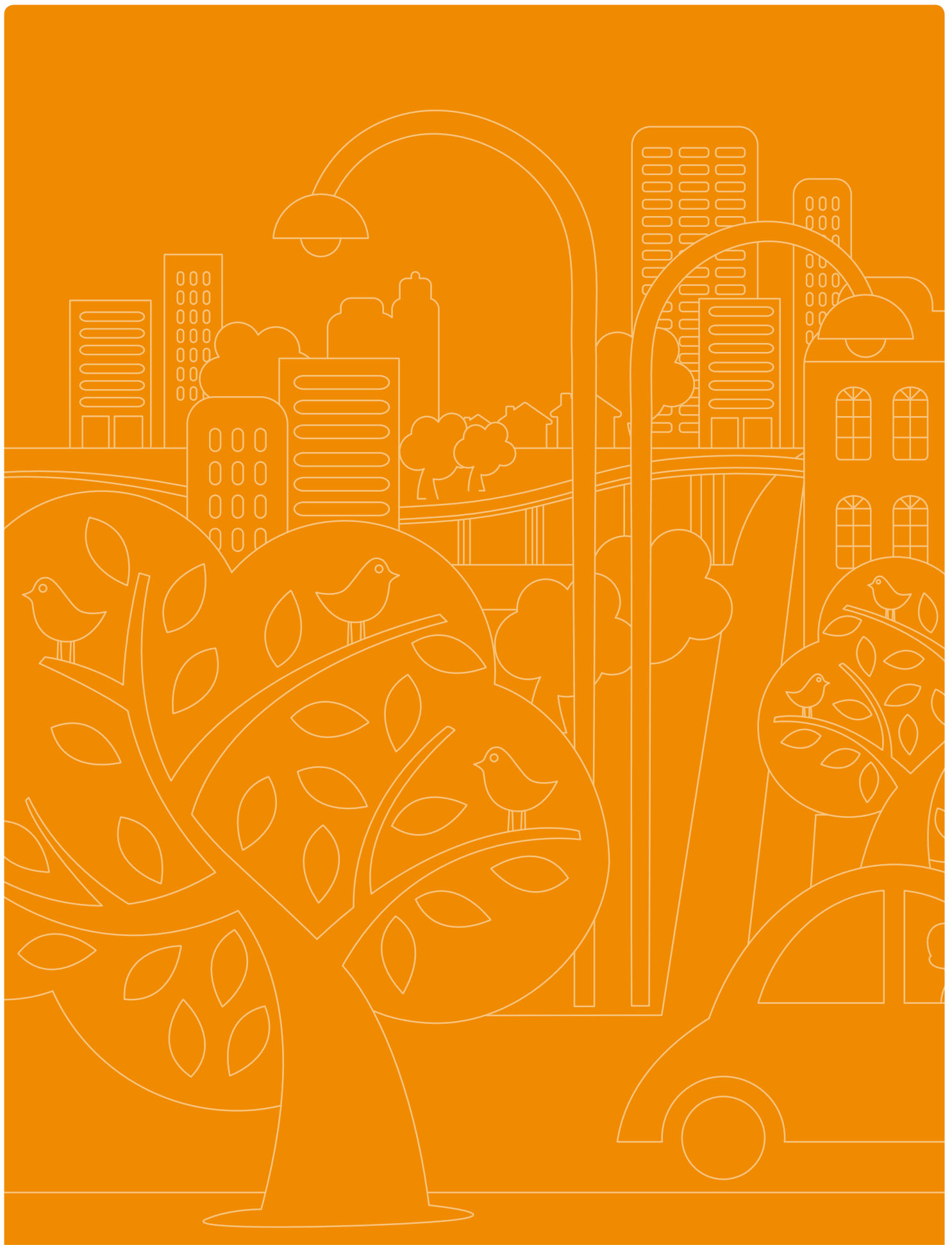
Vårväderstorget

Marklandsgatan–Axel Dahlströms torg

Frölunda torg

Gamlestads torg

Angereds centrum



STADSBYGGNADSKONTORET
BOX 2254, 403 17 GÖTEBORG
KÖPMANSGATAN 20
SBK@SBK.GOTEBORG.SE
031-365 00 00

FASTIGHETSKONTORET
BOX 2258, 403 14 GÖTEBORG
POSTGATAN 10
FASTIGHETSKONTORET@FASTIGHET.GOTEBORG.SE
031-365 00 00