

Göteborgsbladet 2020 - områdesfakta

I Göteborgsbladet hittar du den mest efterfrågade statistiken som beskriver Göteborg och dess delområden.

Produkten har funnits sedan 1997 och sett ungefär likadan ut fram tills 2010 då den fick ett helt nytt utseende. Göteborgsbladet är tänkt att snabbt ge en överblick över ett område och är samtidigt en bra hjälp när man vill jämföra olika områden.

Personer förvandlas till områdesstatistik

För att finnas med i statistiken måste man vara folkbokförd i Göteborgs kommun. Via folkbokföringen kopplas varje person till en fastighet. Varje fastighet är sedan kopplad till ett så kallat basområde (se figuren här till höger). Efter det är det möjligt att ta fram statistik för ett område. Statistiken som vi presenterar avser alltså endast folkbokförda personer i Göteborg. Det innebär t.ex. att asylsökande inte räknas med i befolkningsciffrorna.

Sekretess

All vår statistik sekretesshanteras. Det innebär att man inte ska kunna hitta en enskild person eller persons uppgifter.

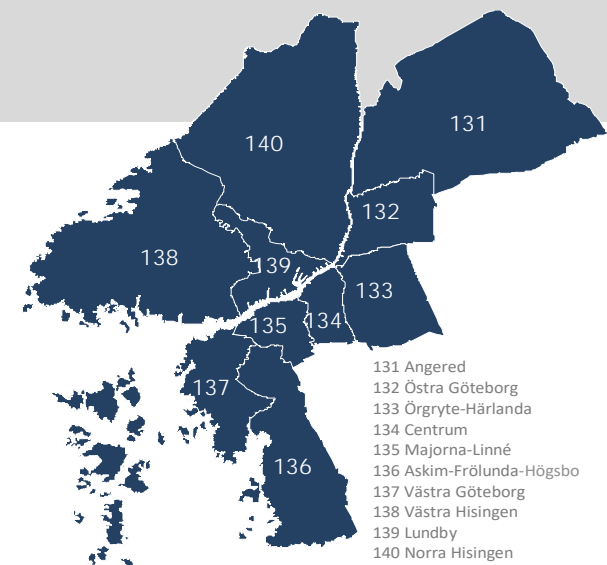
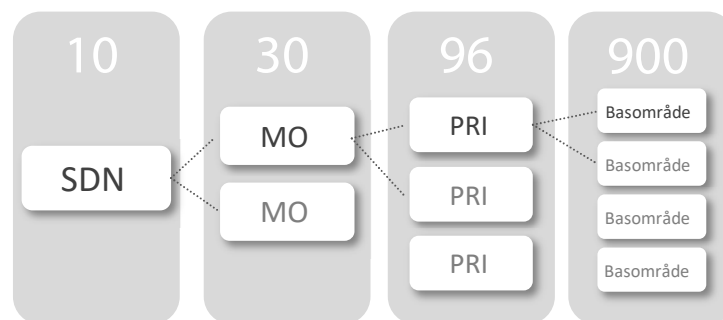
Källa

Befolkningsprognosen kommer från Stadsledningskontoret och valstatistiken kommer ifrån Valmyndigheten. All övrig statistik kommer ifrån Statistiska centralbyrån (SCB).

Stadens områdesindelning

Göteborgs stad är indelad i 10 stadsdelsnämndsområden (SDN). Varje SDN är indelat i ett antal mellanområden (MO), totalt 30 stycken. Dessa är i sin tur indelade i 96 primärområden (PRI). Alla PRI är uppbyggda av ett antal basområden, som är den minsta byggstenen i stadens officiella områdesindelning, det finns cirka 900 stycken. Inga gränser korsar varandra och samtliga delområden kan därmed aggregeras.

Målsättningen vid gränsdragningen för stadens basområden har varit att få en så likartad bebyggelse som möjligt. Hänsyn har bland annat tagits till fasta barriärer, markanvändning, trafik- och serviceförsörjning.



Mer statistik!

Mer statistik samt detaljerade kartor hittar du på vår hemsida:

<http://statistik.goteborg.se>

Har du frågor kring statistiken?

Kontakta oss på Statistik och Analys:

statistisk.analys@stadshuset.goteborg.se

Göteborgsbladet 2020 - definitioner

År	Uppgifterna avser den 31 december om inget annat anges.	Ohälsotal	Antal dagar per person i befolkningen 16-64 år med ersättning från Försäkringskassan i form av sjukpenning, rehabiliteringspenning samt sjuk- och aktivitetsersättning. Observera att jämförelse över tid inte är möjlig då antal dagar som ingår i definitionen har ändrats vid ett flertal tillfällen.
Åldersstruktur	Åldersstrukturdiagrammet visar hur stor andel av befolkningen som varje årtäcksklass utgör av den totala befolkningen.	Arbetslöshet	Öppet arbetslösa samt personer i program med aktivitetsstöd. Definitionen av öppet arbetslösa är personer registrerade vid arbetsförmedling inom sökandekategori 11+96+97+98.
Nettoflytt	Skillnaden mellan antal inflyttade och utflyttade, kan vara positivt eller negativt.	Förvärvsarbetande	Som förvärvsarbetande eller sysselsatt (vilka används som synonyma begrepp) räknas alla som bedöms ha utfört minst en timmes arbete per vecka under november månad respektive år. Även de som varit tillfälligt frånvarande under mätperioden, t ex på grund av sjukdom, ingår.
Födelsenetto	Skillnaden mellan antal födda och antal döda.	Utbildningsnivå	Med förgymnasial utbildningsnivå menas folkskola eller grundskola.
Justering vid befolkningsförändring	I samband med att folkmängd och befolkningsförändringar avläses, görs även vissa korrigeringar i befolkningsregistret. Detta innebär att nettoflyttningar och födelseöverskott inte alltid summeras till den totala befolkningsförändringen.	Gymnasiebehörighet	För behörighet till yrkesprogram krävs godkända betyg i svenska, engelska och matematik samt i ytterligare minst fem valfria ämnen. För behörighet till studieförberedande program krävs, utöver sv, en och ma, godkända betyg i ytterligare minst nio ämnen, varav vissa obligatoriska beroende på programmets inriktning.
Hushåll	Baseras på folkbokföring per lägenhet enligt Lägenhetsregistret.		
HDI	En förkortning av Human Development Index. Det tas årligen fram av FN:s utvecklingsprogram, UNDP. Länder klassificeras efter ett mått som väger samman medellivslängd vid födelsen, utbildningsnivå, förväntat antal skolår samt Bruttonationalinkomst. Länderna klassificeras efter låg, medel, hög eller mycket hög (och okänt) HDI. Vi har valt att slå samman låg, medel och okänt, samt hög och mycket hög.		
Tid i Sverige	Antal år i Sverige efter invandringsår (det år man blev folkbokförd).		
Födda i utlandet/ födelse land	Barn som fötts utomlands räknas som inrikes född om modern var folkbokförd i Sverige vid barnets födelse. I tabellen över födelseländer redovisas de tio vanligaste länder i Göteborg, de behöver inte vara de vanligaste i området. Asylsökande är inte med eftersom personer som inte fått uppehållstillstånd inte heller är folkbokförda i området.	Yrkesf	Yrkesförberedande program
Utländsk bakgrund	Utrikes födda personer eller personer födda i Sverige med två utrikes födda föräldrar.	ES	Estetiska programmet
Inkomst	Uppgifter om inkomster hämtas från de taxeringsuppgifter som SCB får via Skatteverket. Här avses "sammanräknad förvärvsinkomst" som innefattar inkomst av tjänst och inkomst av näringsverksamhet. I inkomst av tjänst ingår även inkomst från pension, sjukpenning och andra skattepliktiga ersättningar från Försäkringskassan. Nollinkomsttagare ingår.	EK, HU, SA	Ekonomi-, Humanistiska och Samhällsvetenskapsprogrammet
Inkomstfördelning	Diagrammet visar hur stor andel av befolkningen i området som ligger i en låg, medel eller hög inkomstklass. Inkomstklasserna är skapade efter fördelningen i Göteborg, 30 % av invånarna hamnar i den låga klassen, 40 % i mellanklassen och 30 % i den höga inkomstklassen.	NA, TE	Naturvetenskaps- och Teknikprogrammet
Medelinkomst	Beräknas genom att inkomstsumman divideras med antal personer.	Dagbefolkning	Personer som förvärvsarbetar med arbetsplats i området.
Bilnehav	Antal personbilar i trafik per 1 000 personer oavsett ålder.	Nattbefolkning	Personer som förvärvsarbetar och är folkbokförda i området.
Försörjningsstöd	Antal personer 18 år eller äldre som under året erhållit ekonomiskt bistånd. Biståndet avser hela hushållet men normalt kan endast en person registreras som mottagare.	Självförsörjningsgrad	Kvoten mellan dag- och nattbefolkning.
		Privat näringsliv	Ej offentligt ägda företag/organisationer/stiftelser samt ospec.
		Branscher	Branschindelning enligt SNI2007. Näringsgren avser företagets/arbetsställets huvudsakliga verksamhet. Variabeln redovisas efter 21 grupper som har slagits samman till 15 i tabellen.
		Bostadsstatistiken	Uppgifterna hämtas fr.o.m. år 2013 från det nationella lägenhetsregistret, vilket omöjliggör jämförelser bakåt i tiden. I tabellen Byggnadsår redovisas inte specialbostäder eller bostäder där uppgift om byggår saknas.
		Flerbostadshus	Omfattar flerfamiljshus, specialbostäder (för äldre/funktionshindrade, studentbostäder och övriga specialbostäder) och "övrig hustyp".
		Småhus	Omfattar en- och tvåfamiljshus, radhus och kedjehus.

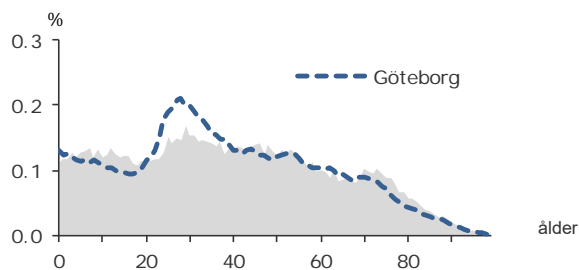
51 847

FOLKMÄNGD 2019

BEFOLKNING EFTER ÅLDER 2019

Ålder	Kvinnor	Män	Samtliga	%
0	286	297	583	1,1
1 - 5	1 532	1 619	3 151	6,1
6	332	336	668	1,3
7 - 9	965	1 034	1 999	3,9
10 - 12	934	1 026	1 960	3,8
13 - 15	899	999	1 898	3,7
16 - 18	871	891	1 762	3,4
19 - 24	1 694	1 948	3 642	7,0
25 - 29	1 892	2 033	3 925	7,6
30 - 44	5 361	5 487	10 848	20,9
45 - 64	5 924	6 201	12 125	23,4
65 - 74	2 530	2 242	4 772	9,2
75 - 84	1 786	1 509	3 295	6,4
85-	785	434	1 219	2,4
Samtliga	25 791	26 056	51 847	100

ÅLDERSSTRUKTUR JÄMFÖRT MED GÖTEBORG



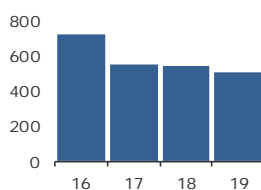
+ 504

BEFOLKNINGS-
FÖRÄNDRING 2019

FÖRÄNDRING 2019

Nettoflytt	327
Födelseöverskott	130
Födda	571
Döda	441
Totalt*	504

FÖRÄNDRING 2016 - 2019



* Inklusiv justering.

2,3

PERSONER I SNITT
PER HUSHÅLL 2019

HUSHÅLL 2019

Personer i hushållet	Antal hushåll	%	% Gbg
1 person	8 194	36,9	43,8
2 personer	6 189	27,9	27,6
3 personer	2 945	13,3	11,8
4 personer	3 167	14,3	10,5
5+ personer	1 705	7,7	6,3
Totalt antal hushåll	22 200		100,0
Barnhushåll	6 336	28,5	23,6
(barnen under 18 år)			
Hushåll med 3 barn eller fler	939	4,2	3,6
Ensamstående med barn	1 129	5,1	4,7

29,8%

ANDEL FÖDDA I
UTLANDET

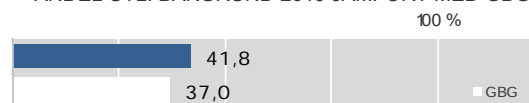
UTRIKES FÖDDA EFTER HDI OCH TID I SVERIGE

HDI-kategorier	-4 år	5-9 år	10- år
Låg + Medel + Okänt	1 732	1 103	3 324
Hög + Mycket hög	1 423	1 129	6 587
Totalt	3 155	2 232	9 911

VANLIGASTE FÖDELSELÄNDERNA I GBG 2019

Födelseland	Antal	%	% Gbg
Iran	1 455	2,8	2,2
Irak	1 113	2,1	2,2
Somalia	541	1,0	1,6
Syrien	590	1,1	1,4
Bosnien - Hercegovina	1 045	2,0	1,2
Indien	913	1,8	1,1
Polen	472	0,9	1,0
Finland	819	1,6	1,0
Jugoslavien	896	1,7	1,0
Turkiet	520	1,0	0,9
Övriga länder	7 061	13,6	13,8
Totalt	15 425	29,8	27,5

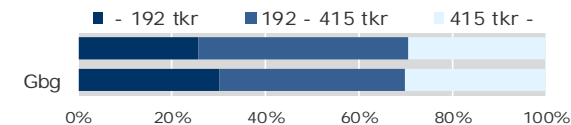
ANDEL UTL. BAKGRUND 2019 JÄMFÖRT MED GBG



304 500 kr

MEDELINKOMST
2018

INKOMSTFÖRD. 2018 JÄMFÖRT MED GBG 20-64 ÅR

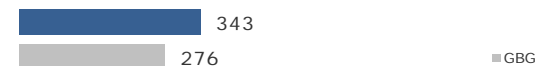


MEDELINKOMST 2018 (kr)

Ålder	Kvinnor	Män	Samtliga
20 - 24	170 800	191 500	181 600
25 - 29	222 600	287 800	256 100
30 - 44	287 100	378 800	333 600
45 - 64	338 400	412 700	376 300
65 -	202 600	287 500	240 700
20 och äldre	265 200	344 400	304 500

BILINNEHAV 2019 JÄMFÖRT MED GÖTEBORG

Antal bilar per 1 000 personer



616

PERSONER I
LÅNGTIDSBEROENDE
2018

PERSONER MED UTBETALT EKONOMISKT BISTÅND

	2016	2017	2018
Personer med registrerat bistånd	1 390	1 338	1 257
- varav i minst 10 månader	683	583	616

OHÅLSOTAL 2019 JÄMFÖRT MED GÖTEBORG

Antal ersatta dagar per person



OHÅLSOTAL, ERSATTA DAGAR PER PERSON 2019

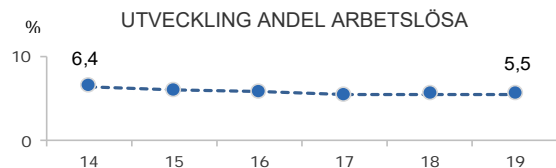
	Kvinnor	Män	Samtliga
Utl. bakgr.	25,5	17,1	21,2
Sv. bakgr.	27,1	18,0	22,4
Samtliga	26,4	17,6	21,9
Samtliga i Gbg	24,7	17,6	21,1

5,5%

ARBETSLÖSHET

ÖPPET ARBETSLÖSA SAMT I PROGRAM, OKT 2019

	Kvinnor	Män	Samtliga	%	% Gbg
18 - 24	70	115	185	4,5	4,6
25 - 29	98	109	207	5,4	5,0
30 - 44	405	289	694	6,4	6,4
45 - 64	304	327	631	5,2	6,0
18 - 64	877	840	1 717	5,5	5,8
Född utoml.	624	508	1 132	9,7	11,4
Född i Sve.	253	332	585	3,0	3,0



FÖRVÄRVSARBETANDE 2018

	Kvinnor	Män	Samtliga	%	% Gbg
18 - 24	1 238	1 326	2 564	58,9	55,5
25 - 29	1 354	1 547	2 901	76,2	74,4
30 - 44	4 178	4 577	8 755	82,5	81,1
45 - 64	4 654	5 047	9 701	81,2	78,3
65 - 74	350	493	843	17,2	22,1
25 - 64	10 186	11 171	21 357	81,0	78,8
Utl. Bakgr.	4 231	4 772	9 003	73,3	67,5
Sv. Bakgr.	5 955	6 399	12 354	87,7	86,0

26,2%

ANDEL MED EFTERGYMNASIAL
UTBILDNING 3 ÅR ELLER LÄNGRE

ANDEL (%) HÖGSTA UTBILDNINGSNIVÅ 2019

	Förgymnasial		Eftergymnasial	
	%	% Gbg	%	% Gbg
18-24	24,4	21,4	5,0	7,8
25-29	9,0	7,4	27,6	37,8
30-44	9,9	9,1	33,7	43,0
45-64	13,6	12,5	19,0	29,6
65-74	27,3	19,9	12,8	26,2
25 - 64	11,4	10,2	26,2	36,6
Kvinnor	10,4	9,3	30,8	40,8
Män	12,4	11,0	21,8	32,7

78,2%

BEHÖRIGA MINST TILL
YRKESPROGRAM

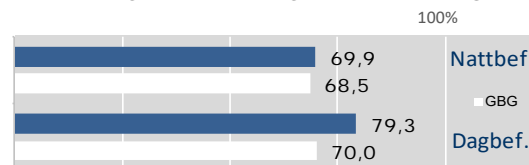
GYMNASIEBEHÖRIGHET 2019

	Kvinnor	Män	Samtliga	%	% Gbg
Yrkesf.	245	232	477	78,2	80,9
ES	243	230	473	77,5	80,3
EK, HU, SA	237	228	465	76,2	79,0
NA, TE	238	217	455	74,6	78,1

1,1

SJÄLVFÖRSÖRJNINGSGRAD

ANDEL SOM ARBETAR INOM PRIVAT NÄRINGS-LIV



2018 ANSTÄLLDA I OLIKA BRANSCHER 16-74 år

	Dagbefolkn.		Nattbefolkning	
	Antal	Antal	%	% Gbg
Handel	6 950	2 983	12,0	11,5
Transport & magasinering	3 695	1 786	7,2	5,6
Tillverkning & utvinning	3 672	3 988	16,1	11,7
Byggverksamhet	3 227	1 566	6,3	4,7
Företagstjänster	2 396	3 434	13,8	16,4
Vård & sociala tjänster	2 386	3 559	14,3	14,6
Utbildning	2 001	2 364	9,5	10,4
Offentlig förv. & försvar	1 115	1 223	4,9	5,8
Fastighetsverksamhet	659	406	1,6	1,8
Kulturella & pers. tjänster	554	857	3,5	4,6
Hotell & restaurang	544	905	3,6	4,4
Info. & kommunikation	415	1 038	4,2	5,4
Energi & miljö	232	203	0,8	0,7
Jord-, skogsbruk & fiske	68	56	0,2	0,2
Okänd verksamhet	50	155	0,6	0,7
Finans & försäkring	45	286	1,2	1,5
Totalt	28 009	24 809		

33,7%

BOSTÄDER
BYGGDA 1961 -70

BYGGNADSÅR I 10 - ÅRSINTERVALL 2019

(exkl specialbostäder och uppgift saknas)

År	Småhus	Flerbostad	Totalt	%	% Gbg
- 1940	727	107	834	3,7	18,8
41 - 50	549	53	602	2,6	8,7
51 - 60	482	39	521	2,3	13,3
61 - 70	1 070	6 606	7 676	33,7	21,8
71 - 80	2 095	5 625	7 720	33,9	12,4
81 - 90	918	298	1 216	5,3	4,5
91 - 00	912	195	1 107	4,9	3,0
01 - 10	878	131	1 009	4,4	4,3
11 -	234	703	937	4,1	6,8

ANDEL SMÅHUS JÄMFÖRT MED GÖTEBORG 2019



ANTAL BOSTÄDER EFTER AREA 2019

(exkl uppgift saknas)

Kvm	Småhus	Flerbostad	Totalt	%	% Gbg
-40	73	2 384	2 457	10,8	14,7
41-60	115	1 690	1 805	7,9	24,3
61-80	444	7 665	8 109	35,6	27,8
81-100	1 071	2 846	3 917	17,2	13,8
101-120	2 345	274	2 619	11,5	7,5
121-	3 816	35	3 851	16,9	12,0
Totalt	7 864	14 894	22 758		

ÄGARKATEGORI 2019

	Småhus	Flerbostad	Totalt	%	% Gbg
Hyresrätt	151	6 775	6 926	30,4	53,6
Allmännyttan	0	4 923	4 923	21,6	26,2
Övriga	151	1 852	2 003	8,8	27,4
Bostadsrätt	941	8 119	9 060	39,8	29,1
Äganderätt	6 784	0	6 784	29,8	17,3
Tot. bostäder	7 876	14 894	22 770		

NYBYGGNATION - FÄRDIGSTÄLLDA BOSTÄDER

	2015	2016	2017	2018	2019
Småhus	43	50	29	32	40
Flerbostadshus	6	74	64	72	248
Totalt	49	124	93	104	288

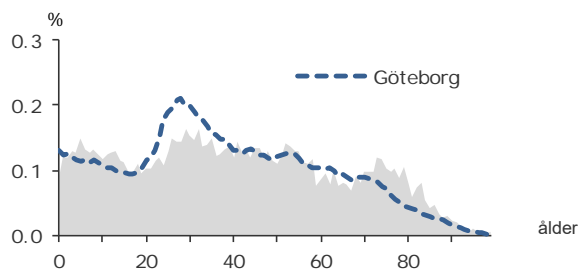
10 016

FOLKMÄNGD 2019

BEFOLKNING EFTER ÅLDER 2019

Ålder	Kvinnor	Män	Samtliga	%
0	47	47	94	0,9
1 - 5	285	361	646	6,4
6	59	72	131	1,3
7 - 9	179	205	384	3,8
10 - 12	173	198	371	3,7
13 - 15	167	190	357	3,6
16 - 18	155	152	307	3,1
19 - 24	301	343	644	6,4
25 - 29	358	371	729	7,3
30 - 44	1 025	1 023	2 048	20,4
45 - 64	1 122	1 136	2 258	22,5
65 - 74	517	413	930	9,3
75 - 84	458	387	845	8,4
85-	178	94	272	2,7
Samtliga	5 024	4 992	10 016	100

ÅLDERSSTRUKTUR JÄMFÖRT MED GÖTEBORG



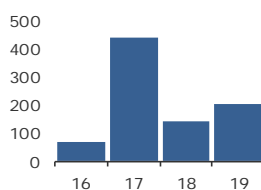
+ 206

BEFOLKNINGS-
FÖRÄNDRING 2019

FÖRÄNDRING 2019

Nettoflytt	196
Födelseöverskott	7
Födda	88
Döda	81
Totalt*	206

FÖRÄNDRING 2016 - 2019



* Inklusive justering.

2,3

PERSONER I SNITT
PER HUSHÅLL 2019

HUSHÅLL 2019

Personer i hushållet	Antal hushåll	%	% Gbg
1 person	1 615	36,7	43,8
2 personer	1 341	30,5	27,6
3 personer	567	12,9	11,8
4 personer	577	13,1	10,5
5+ personer	299	6,8	6,3
Totalt antal hushåll	4 399		100,0
Barnhushåll	1 203	27,3	23,6
(barnen under 18 år)			
Hushåll med 3 barn eller fler	180	4,1	3,6
Ensamstående med barn	240	5,5	4,7

25,5%

ANDEL FÖDDA I
UTLANDET

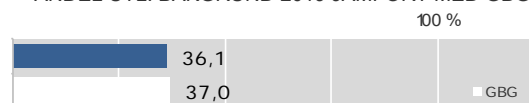
UTRIKES FÖDDA EFTER HDI OCH TID I SVERIGE

HDI-kategorier	-4 år	5-9 år	10- år
Låg + Medel + Okänt	204	174	474
Hög + Mycket hög	230	197	1 249
Totalt	434	371	1 723

VANLIGASTE FÖDELSELÄNDERNA I GBG 2019

Födelseland	Antal	%	% Gbg
Iran	220	2,2	2,2
Irak	159	1,6	2,2
Somalia	122	1,2	1,6
Syrien	103	1,0	1,4
Bosnien - Hercegovina	128	1,3	1,2
Indien	103	1,0	1,1
Polen	61	0,6	1,0
Finland	289	2,9	1,0
Jugoslavien	114	1,1	1,0
Turkiet	128	1,3	0,9
Övriga länder	1 127	11,3	13,8
Totalt	2 554	25,5	27,5

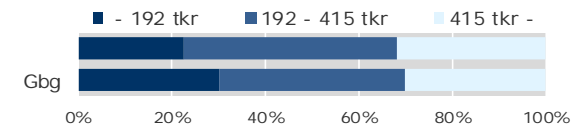
ANDEL UTL. BAKGRUND 2019 JÄMFÖRT MED GBG



313 700 kr

MEDELINKOMST
2018

INKOMSTFÖRD. 2018 JÄMFÖRT MED GBG 20-64 ÅR

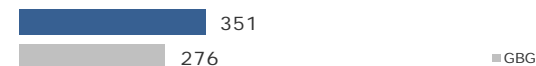


MEDELINKOMST 2018 (kr)

Ålder	Kvinnor	Män	Samtliga
20 - 24	191 200	202 200	197 000
25 - 29	248 200	314 100	282 400
30 - 44	290 900	392 800	342 500
45 - 64	346 000	422 800	383 900
65 -	209 200	308 500	253 200
20 och äldre	272 000	357 500	313 700

BILINNEHAV 2019 JÄMFÖRT MED GÖTEBORG

Antal bilar per 1 000 personer

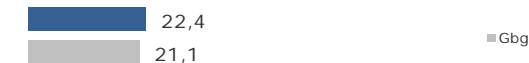
110
PERSONER I
LÅNGTIDSBEROENDE
2018

PERSONER MED UTBETALT EKONOMISKT BISTÅND

	2016	2017	2018
Personer med registrerat bistånd	231	220	217
- varav i minst 10 månader	134	116	110

OHÅLSOTAL 2019 JÄMFÖRT MED GÖTEBORG

Antal ersatta dagar per person



OHÅLSOTAL, ERSATTA DAGAR PER PERSON 2019

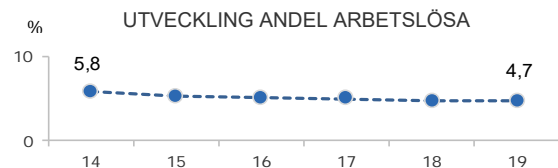
	Kvinnor	Män	Samtliga
Utl. bakgr.	26,2	17,5	21,8
Sv. bakgr.	28,0	17,6	22,7
Samtliga	27,2	17,6	22,4
Samtliga i Gbg	24,7	17,6	21,1

4,7%

ARBETSLÖSHET

ÖPPET ARBETSLÖSA SAMT I PROGRAM, OKT 2019

	Kvinnor	Män	Samtliga	%	% Gbg
18 - 24	12	25	37	5,0	4,6
25 - 29	11	13	24	3,3	5,0
30 - 44	67	41	108	5,3	6,4
45 - 64	52	49	101	4,5	6,0
18 - 64	142	128	270	4,7	5,8
Född utoml.	94	70	164	9,0	11,4
Född i Sve.	48	58	106	2,7	3,0



FÖRVÄRVSARBETANDE 2018

	Kvinnor	Män	Samtliga	%	% Gbg
18 - 24	229	238	467	60,5	55,5
25 - 29	268	306	574	81,5	74,4
30 - 44	779	879	1 658	84,9	81,1
45 - 64	906	928	1 834	82,4	78,3
65 - 74	81	78	159	16,3	22,1
25 - 64	1 953	2 113	4 066	83,3	78,8
Utl. Bakgr.	725	811	1 536	75,7	67,5
Sv. Bakgr.	1 228	1 302	2 530	88,7	86,0

25,7%

ANDEL MED EFTERGYMNASIAL
UTBILDNING 3 ÅR ELLER LÄNGRE

ANDEL (%) HÖGSTA UTBILDNINGSNIVÅ 2019

	Förgymnasial		Eftergymnasial	
	%	% Gbg	%	% Gbg
18-24	26,8	21,4	4,2	7,8
25-29	7,3	7,4	27,7	37,8
30-44	10,6	9,1	32,6	43,0
45-64	13,3	12,5	18,8	29,6
65-74	27,5	19,9	16,7	26,2
25 - 64	11,3	10,2	25,7	36,6
Kvinnor	10,1	9,3	30,5	40,8
Män	12,6	11,0	20,9	32,7

74,7%

BEHÖRIGA MINST TILL
YRKESPROGRAM

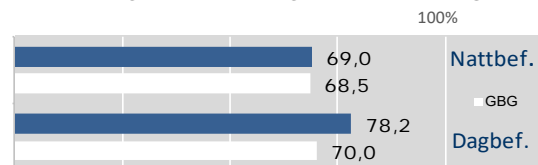
GYMNASIEBEHÖRIGHET 2019

	Kvinnor	Män	Samtliga	%	% Gbg
Yrkesf.	41	33	74	74,7	80,9
ES	40	33	73	73,7	80,3
EK, HU, SA	40	33	73	73,7	79,0
NA, TE	40	32	72	72,7	78,1

1,0

SJÄLVFÖRSÖRJNINGSGRAD

ANDEL SOM ARBETAR INOM PRIVAT NÄRINGS-LIV



2018 ANSTÄLLDA I OLIKA BRANSCHER 16-74 år

	Dagbefolkning		Nattbefolkning	
	Antal	Antal	%	% Gbg
Transport & magasinering	1 032	311	6,6	5,6
Byggverksamhet	825	286	6,1	4,7
Handel	662	501	10,7	11,5
Företagstjänster	509	634	13,5	16,4
Utbildning	464	447	9,5	10,4
Vård & sociala tjänster	356	699	14,9	14,6
Tillverkning & utvinning	274	843	17,9	11,7
Info. & kommunikation	260	191	4,1	5,4
Kulturella & pers. tjänster	203	163	3,5	4,6
Hotell & restaurang	139	182	3,9	4,4
Offentlig förv. & försvar	92	239	5,1	5,8
Fastighetsverksamhet	39	66	1,4	1,8
Energi & miljö	9	45	1,0	0,7
Jord-, skogsbruk & fiske	6	11	0,2	0,2
Okänd verksamhet	..	26	0,6	0,7
Finans & försäkring	..	55	1,2	1,5
Totalt	4 875	4 699		

46,6%

BOSTÄDER
BYGGDA 1961 -70

BYGGNADSÅR I 10 - ÅRSINTERVALL 2019

(exkl specialbostäder och uppgift saknas)

År	Småhus	Flerbostad	Totalt	%	% Gbg
- 1940	72	0	72	1,6	18,8
41 - 50	57	7	64	1,4	8,7
51 - 60	182	0	182	4,1	13,3
61 - 70	476	1 586	2 062	46,6	21,8
71 - 80	630	768	1 398	31,6	12,4
81 - 90	90	49	139	3,1	4,5
91 - 00	40	0	40	0,9	3,0
01 - 10	50	0	50	1,1	4,3
11 -	8	303	311	7,0	6,8

ANDEL SMÅHUS JÄMFÖRT MED GÖTEBORG 2019



ANTAL BOSTÄDER EFTER AREA 2019

(exkl uppgift saknas)

Kvm	Småhus	Flerbostad	Totalt	%	% Gbg
-40	0	365	365	8,3	14,7
41-60	5	273	278	6,3	24,3
61-80	35	1 473	1 508	34,1	27,8
81-100	188	665	853	19,3	13,8
101-120	555	36	591	13,4	7,5
121-	821	8	829	18,7	12,0
Totalt	1 604	2 820	4 424		

ÄGARKATEGORI 2019

	Småhus	Flerbostad	Totalt	%	% Gbg
Hyresrätt	6	1 120	1 126	25,5	53,6
Allmännyttan	0	955	955	21,6	26,2
Övriga	6	165	171	3,9	27,4
Bostadsrätt	98	1 700	1 798	40,6	29,1
Äganderätt	1 501	0	1 501	33,9	17,3
Tot. bostäder	1 605	2 820	4 425		

NYBYGGNATION - FÄRDIGSTÄLLDA BOSTÄDER

	2015	2016	2017	2018	2019
Småhus	2	1	0	1	1
Flerbostadshus	0	0	47	72	113
Totalt	2	1	47	73	114

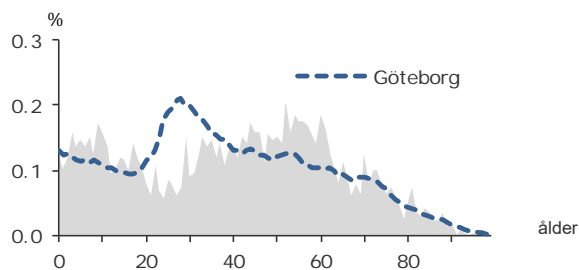
2 321

FOLKMÄNGD 2019

BEFOLKNING EFTER ÅLDER 2019

Ålder	Kvinnor	Män	Samtliga	%
0	12	16	28	1,2
1 - 5	77	78	155	6,7
6	16	16	32	1,4
7 - 9	54	50	104	4,5
10 - 12	45	45	90	3,9
13 - 15	35	44	79	3,4
16 - 18	43	40	83	3,6
19 - 24	52	60	112	4,8
25 - 29	52	52	104	4,5
30 - 44	221	237	458	19,7
45 - 64	330	379	709	30,5
65 - 74	94	113	207	8,9
75 - 84	51	68	119	5,1
85-	21	20	41	1,8
Samtliga	1 103	1 218	2 321	100

ÅLDERSSTRUKTUR JÄMFÖRT MED GÖTEBORG



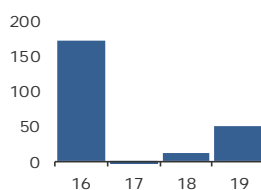
+ 49

BEFOLKNINGS-
FÖRÄNDRING 2019

FÖRÄNDRING 2019

Nettoflytt	29
Födelseöverskott	19
Födda	28
Döda	9
Totalt*	49

FÖRÄNDRING 2016 - 2019



* Inklusiv justering.

2,6

PERSONER I SNITT
PER HUSHÅLL 2019

HUSHÅLL 2019

Personer i hushållet	Antal hushåll	%	% Gbg
1 person	220	24,6	43,8
2 personer	297	33,2	27,6
3 personer	130	14,5	11,8
4 personer	172	19,2	10,5
5+ personer	76	8,5	6,3
Totalt antal hushåll	895		100,0
Barnhushåll	308	34,4	23,6
(barnen under 18 år)			
Hushåll med 3 barn eller fler	37	4,1	3,6
Ensamstående med barn	27	3,0	4,7

12,9%

ANDEL FÖDDA I
UTLANDET

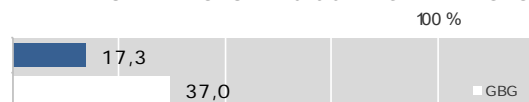
UTRIKES FÖDDA EFTER HDI OCH TID I SVERIGE

HDI-kategorier	-4 år	5-9 år	10- år
Låg + Medel + Okänt	24
Hög + Mycket hög	142
Totalt	82	51	166

VANLIGASTE FÖDELSELÄNDERNA I GBG 2019

Födelseland	Antal	%	% Gbg
Iran	13	0,6	2,2
Irak	2,2
Somalia	1,6
Syrien	1,4
Bosnien - Hercegovina	1,2
Indien	12	0,5	1,1
Polen	32	1,4	1,0
Finland	29	1,2	1,0
Jugoslavien	1,0
Turkiet	0,9
Övriga länder	189	8,1	13,8
Totalt	300	12,9	27,5

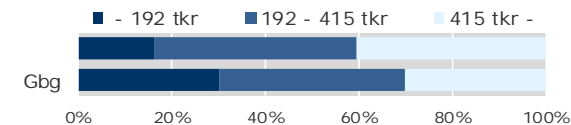
ANDEL UTL. BAKGRUND 2019 JÄMFÖRT MED GBG



355 300 kr

MEDELINKOMST
2018

INKOMSTFÖRD. 2018 JÄMFÖRT MED GBG 20-64 ÅR



MEDELINKOMST 2018 (kr)

Ålder	Kvinnor	Män	Samtliga
20 - 24	199 400	256 700	228 900
25 - 29	254 900	273 500	264 700
30 - 44	351 400	429 100	391 500
45 - 64	366 800	456 200	414 300
65 -	218 900	281 600	253 500
20 och äldre	316 700	389 500	355 300

BILINNEHAV 2019 JÄMFÖRT MED GÖTEBORG

Antal bilar per 1 000 personer

PERSONER I
LÅNGTIDSBEROENDE
2018

PERSONER MED UTBETALT EKONOMISKT BISTÅND

	2016	2017	2018
Personer med registrerat bistånd	26	14	12
- varav i minst 10 månader	11

OHÅLSOTAL 2019 JÄMFÖRT MED GÖTEBORG

Antal ersatta dagar per person



OHÅLSOTAL, ERSATTA DAGAR PER PERSON 2019

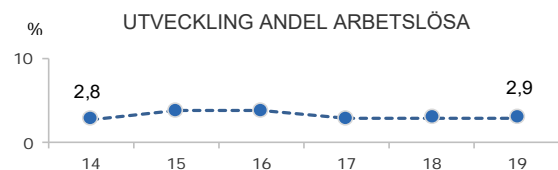
	Kvinnor	Män	Samtliga
Utl. bakgr.	12,7	9,7	10,9
Sv. bakgr.	21,2	15,5	18,3
Samtliga	19,6	14,1	16,7
Samtliga i Gbg	24,7	17,6	21,1

2,9%

ARBETSLÖSHET

ÖPPET ARBETSLÖSA SAMT I PROGRAM, OKT 2019

	Kvinnor	Män	Samtliga	%	% Gbg
18 - 24	5	3,5	4,6
25 - 29	9	8,5	5,0
30 - 44	7	6	13	2,9	6,4
45 - 64	7	7	14	2,0	6,0
18 - 64	21	20	41	2,9	5,8
Född utoml.	12	5,2	11,4
Född i Sve.	29	2,5	3,0



FÖRVÄRVSARBETANDE 2018

	Kvinnor	Män	Samtliga	%	% Gbg
18 - 24	42	47	89	61,0	55,5
25 - 29	39	46	85	80,2	74,4
30 - 44	205	208	413	91,6	81,1
45 - 64	300	320	620	88,7	78,3
65 - 74	24	37	61	31,0	22,1
25 - 64	544	574	1 118	89,0	78,8
Utl. Bakgr.	99	117	216	79,7	67,5
Sv. Bakgr.	445	457	902	91,6	86,0

26,1%

ANDEL MED EFTERGYMNASIAL
UTBILDNING 3 ÅR ELLER LÄNGRE

ANDEL (%) HÖGSTA UTBILDNINGSNIVÅ 2019

	Förgymnasial		Eftergymnasial	
	%	% Gbg	%	% Gbg
18-24	26,6	21,4	0,7	7,8
25-29	8,7	7,4	22,1	37,8
30-44	5,5	9,1	36,5	43,0
45-64	11,4	12,5	20,0	29,6
65-74	23,7	19,9	12,6	26,2
25 - 64	9,0	10,2	26,1	36,6
Kvinnor	7,1	9,3	34,3	40,8
Män	10,8	11,0	18,7	32,7

83,3%

BEHÖRIGA MINST TILL
YRKESPROGRAM

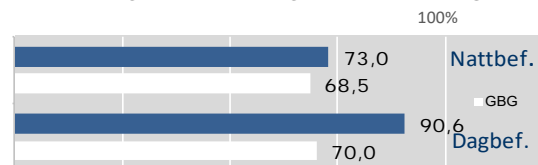
GYMNASIEBEHÖRIGHET 2019

	Kvinnor	Män	Samtliga	%	% Gbg
Yrkesf.	11	9	20	83,3	80,9
ES	11	9	20	83,3	80,3
EK, HU, SA	11	9	20	83,3	79,0
NA, TE	11	9	20	83,3	78,1

2,4

SJÄLVFÖRSÖRJNINGSGRAD

ANDEL SOM ARBETAR INOM PRIVAT NÄRINGS-LIV



2018 ANSTÄLLDA I OLIKA BRANSCHER 16-74 år

	Dagbefolk.		Nattbefolkning	
	Antal	Antal	%	% Gbg
Tillverkning & utvinning	1 908	200	15,7	11,7
Transport & magasinering	363	93	7,3	5,6
Utbildning	115	103	8,1	10,4
Vård & sociala tjänster	115	148	11,6	14,6
Företagstjänster	109	146	11,5	16,4
Handel	106	155	12,2	11,5
Byggsamverksamhet	103	131	10,3	4,7
Energi & miljö	53	14	1,1	0,7
Kulturella & pers. tjänster	39	65	5,1	4,6
Jord-, skogsbruk & fiske	35	20	1,6	0,2
Hotell & restaurang	18	24	1,9	4,4
Offentlig förv. & försvar	17	71	5,6	5,8
Info. & kommunikation	10	46	3,6	5,4
Okänd verksamhet	10	11	0,9	0,7
Fastighetsverksamhet	..	32	2,5	1,8
Finans & försäkring	..	14	1,1	1,5
Totalt	3 009	1 273		

22,6%

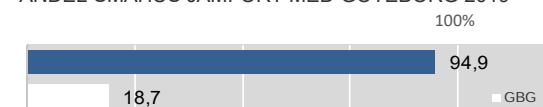
BOSTÄDER
BYGGDA - 1940

BYGGNADSÅR I 10 - ÅRSINTERVALL 2019

(exkl specialbostäder och uppgift saknas)

År	Småhus	Flerbostad	Totalt	%	% Gbg
- 1940	183	7	190	22,6	18,8
41 - 50	48	0	48	5,7	8,7
51 - 60	69	11	80	9,5	13,3
61 - 70	119	0	119	14,1	21,8
71 - 80	33	0	33	3,9	12,4
81 - 90	92	0	92	10,9	4,5
91 - 00	146	2	148	17,6	3,0
01 - 10	71	1	72	8,6	4,3
11 -	40	0	40	4,8	6,8

ANDEL SMÅHUS JÄMFÖRT MED GÖTEBORG 2019



ANTAL BOSTÄDER EFTER AREA 2019

(exkl uppgift saknas)

Kvm	Småhus	Flerbostad	Totalt	%	% Gbg
-40	15	12	27	3,2	14,7
41-60	35	13	48	5,7	24,3
61-80	80	4	84	10,0	27,8
81-100	107	5	112	13,3	13,8
101-120	203	3	206	24,5	7,5
121-	358	6	364	43,3	12,0
Totalt	798	43	841		

ÄGARKATEGORI 2019

	Småhus	Flerbostad	Totalt	%	% Gbg
Hyresrätt	39	40	79	9,4	53,6
Allmännyttan	0	0	0	0,0	26,2
Övriga	39	40	79	9,4	27,4
Bostadsrätt	31	3	34	4,0	29,1
Äganderätt	733	0	733	87,2	17,3
Tot. bostäder	803	43	846		

NYBYGGNATION - FÄRDIGSTÄLLDA BOSTÄDER

	2015	2016	2017	2018	2019
Småhus	9	8	6	7	15
Flerbostadshus	0	74	0	0	0
Totalt	9	82	6	7	15

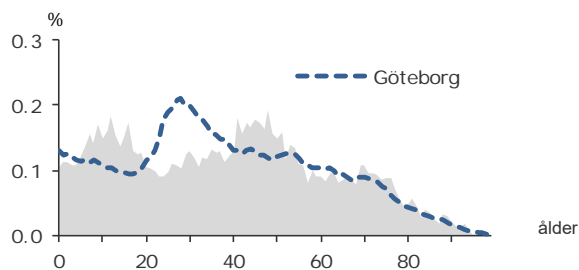
10 620

FOLKMÄNGD 2019

BEFOLKNING EFTER ÅLDER 2019

Ålder	Kvinnor	Män	Samtliga	%
0	60	51	111	1,0
1 - 5	303	293	596	5,6
6	71	73	144	1,4
7 - 9	249	247	496	4,7
10 - 12	248	276	524	4,9
13 - 15	215	253	468	4,4
16 - 18	231	222	453	4,3
19 - 24	295	354	649	6,1
25 - 29	283	290	573	5,4
30 - 44	1 090	1 049	2 139	20,1
45 - 64	1 315	1 339	2 654	25,0
65 - 74	520	461	981	9,2
75 - 84	334	270	604	5,7
85-	148	80	228	2,1
Samtliga	5 362	5 258	10 620	100

ÅLDERSSTRUKTUR JÄMFÖRT MED GÖTEBORG



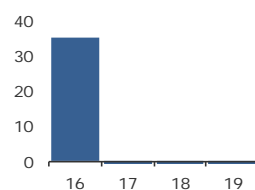
- 34

BEFOLKNINGS-
FÖRÄNDRING 2019

FÖRÄNDRING 2019

Nettoflytt	-62
Födelseöverskott	24
Födda	108
Döda	84
Totalt*	-34

FÖRÄNDRING 2016 - 2019



* Inklusiv justering.

2,5

PERSONER I SNITT
PER HUSHÅLL 2019

HUSHÅLL 2019

Personer i hushållet	Antal hushåll	%	% Gbg
1 person	1 291	30,3	43,8
2 personer	1 183	27,8	27,6
3 personer	611	14,4	11,8
4 personer	861	20,2	10,5
5+ personer	309	7,3	6,3
Totalt antal hushåll	4 255		100,0
Barnhushåll	1 503	35,3	23,6
(barnen under 18 år)			
Hushåll med 3 barn eller fler	190	4,5	3,6
Ensamstående med barn	222	5,2	4,7

18,3%

ANDEL FÖDDA I
UTLANDET

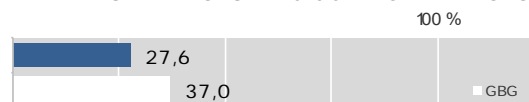
UTRIKES FÖDDA EFTER HDI OCH TID I SVERIGE

HDI-kategorier	-4 år	5-9 år	10- år
Låg + Medel + Okänt	122	86	450
Hög + Mycket hög	128	123	1 013
Totalt	250	209	1 463

VANLIGASTE FÖDELSELÄNDERNA I GBG 2019

Födelseland	Antal	%	% Gbg
Iran	172	1,6	2,2
Irak	146	1,4	2,2
Somalia	1,6
Syrien	1,4
Bosnien - Hercegovina	159	1,5	1,2
Indien	69	0,6	1,1
Polen	75	0,7	1,0
Finland	146	1,4	1,0
Jugoslavien	142	1,3	1,0
Turkiet	42	0,4	0,9
Övriga länder	948	8,9	13,8
Totalt	1 943	18,3	27,5

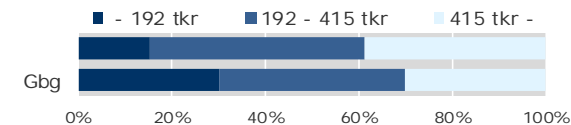
ANDEL UTL. BAKGRUND 2019 JÄMFÖRT MED GBG



345 100 kr

MEDELINKOMST
2018

INKOMSTFÖRD. 2018 JÄMFÖRT MED GBG 20-64 ÅR



MEDELINKOMST 2018 (kr)

Ålder	Kvinnor	Män	Samtliga
20 - 24	191 700	236 600	216 000
25 - 29	236 300	319 900	279 700
30 - 44	343 800	446 100	394 400
45 - 64	368 800	466 700	417 800
65 -	203 700	293 100	243 000
20 och äldre	298 300	394 200	345 100

BILINNEHAV 2019 JÄMFÖRT MED GÖTEBORG

Antal bilar per 1 000 personer



24

PERSONER I
LÅNGTIDSBEROENDE
2018

PERSONER MED UTBETALT EKONOMISKT BISTÅND

	2016	2017	2018
Personer med registrerat bistånd	62	55	62
- varav i minst 10 månader	18	22	24

OHÅLSOTAL 2019 JÄMFÖRT MED GÖTEBORG

Antal ersatta dagar per person



OHÅLSOTAL, ERSATTA DAGAR PER PERSON 2019

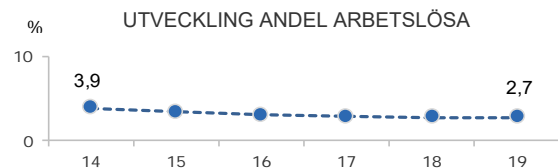
	Kvinnor	Män	Samtliga
Utl. bakgr.	24,1	12,6	18,4
Sv. bakgr.	22,6	14,3	18,4
Samtliga	23,1	13,7	18,4
Samtliga i Gbg	24,7	17,6	21,1

2,7%

ARBETSLÖSHET

ÖPPET ARBETSLÖSA SAMT I PROGRAM, OKT 2019

	Kvinnor	Män	Samtliga	%	% Gbg
18 - 24	12	13	25	3,1	4,6
25 - 29	14	16	30	5,3	5,0
30 - 44	28	16	44	2,1	6,4
45 - 64	32	37	69	2,6	6,0
18 - 64	86	82	168	2,7	5,8
Född utoml.	40	23	63	4,3	11,4
Född i Sve.	46	59	105	2,2	3,0



FÖRVÄRVSARBETANDE 2018

	Kvinnor	Män	Samtliga	%	% Gbg
18 - 24	231	284	515	64,5	55,5
25 - 29	216	252	468	79,9	74,4
30 - 44	996	1 000	1 996	91,8	81,1
45 - 64	1 115	1 161	2 276	88,4	78,3
65 - 74	68	95	163	16,1	22,1
25 - 64	2 327	2 413	4 740	88,8	78,8
Utl. Bakgr.	699	724	1 423	84,4	67,5
Sv. Bakgr.	1 628	1 689	3 317	90,9	86,0

25,0%

ANDEL MED EFTERGYMNASIAL
UTBILDNING 3 ÅR ELLER LÄNGRE

ANDEL (%) HÖGSTA UTBILDNINGSNIVÅ 2019

	Förgymnasial		Eftergymnasial	
	%	% Gbg	%	% Gbg
18-24	25,5	21,4	3,6	7,8
25-29	7,9	7,4	21,8	37,8
30-44	5,9	9,1	35,1	43,0
45-64	10,9	12,5	17,7	29,6
65-74	30,0	19,9	8,0	26,2
25 - 64	8,6	10,2	25,0	36,6
Kvinnor	6,5	9,3	30,8	40,8
Män	10,6	11,0	19,3	32,7

80,6%

BEHÖRIGA MINST TILL
YRKESPROGRAM

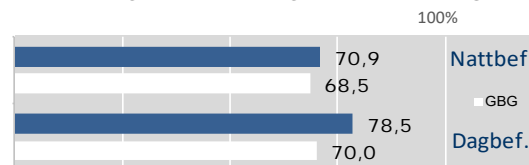
GYMNASIEBEHÖRIGHET 2019

	Kvinnor	Män	Samtliga	%	% Gbg
Yrkesf.	68	77	145	80,6	80,9
ES	67	77	144	80,0	80,3
EK, HU, SA	66	76	142	78,9	79,0
NA, TE	67	72	139	77,2	78,1

0,8

SJÄLVFÖRSÖRJNINGSGRAD

ANDEL SOM ARBETAR INOM PRIVAT NÄRINGS-LIV



2018 ANSTÄLLDA I OLIKA BRANSCHER 16-74 år

	Dagbefolkn.		Nattbefolkning	
	Antal	Antal	%	% Gbg
Handel	1 848	825	15,2	11,5
Transport & magasinering	516	390	7,2	5,6
Utbildning	492	532	9,8	10,4
Vård & sociala tjänster	440	648	11,9	14,6
Tillverkning & utvinning	400	982	18,1	11,7
Företags tjänster	234	657	12,1	16,4
Byggnadsverksamhet	232	335	6,2	4,7
Kulturella & pers. tjänster	68	159	2,9	4,6
Info. & kommunikation	34	223	4,1	5,4
Hotell & restaurang	19	120	2,2	4,4
Fastighetsverksamhet	17	107	2,0	1,8
Energi & miljö	13	49	0,9	0,7
Okänd verksamhet	6	21	0,4	0,7
Jord-, skogsbruk & fiske	..	7	0,1	0,2
Finans & försäkring	..	79	1,5	1,5
Offentlig förv. & försvar	..	296	5,5	5,8
Totalt	4 324	5 430		

59,8%

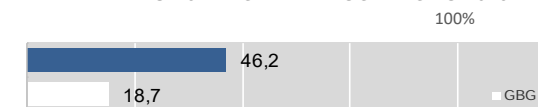
BOSTÄDER
BYGGDA 1971 -80

BYGGNADSÅR I 10 - ÅRSINTERVALL 2019

(exkl specialbostäder och uppgift saknas)

År	Småhus	Flerbostad	Totalt	%	% Gbg
- 1940	53	0	53	1,2	18,8
41 - 50	43	0	43	1,0	8,7
51 - 60	42	0	42	0,9	13,3
61 - 70	148	0	148	3,3	21,8
71 - 80	695	1 952	2 647	59,8	12,4
81 - 90	70	0	70	1,6	4,5
91 - 00	551	193	744	16,8	3,0
01 - 10	421	21	442	10,0	4,3
11 -	21	0	21	0,5	6,8

ANDEL SMÅHUS JÄMFÖRT MED GÖTEBORG 2019



ANTAL BOSTÄDER EFTER AREA 2019

(exkl uppgift saknas)

Kvm	Småhus	Flerbostad	Totalt	%	% Gbg
-40	4	289	293	6,6	14,7
41-60	12	156	168	3,8	24,3
61-80	110	1 503	1 613	36,5	27,8
81-100	283	404	687	15,5	13,8
101-120	705	26	731	16,5	7,5
121-	930	3	933	21,1	12,0
Totalt	2 044	2 381	4 425		

ÄGARKATEGORI 2019

	Småhus	Flerbostad	Totalt	%	% Gbg
Hyresrätt	17	236	253	5,7	53,6
Allmännyttan	0	0	0	0,0	26,2
Övriga	17	236	253	5,7	27,4
Bostadsrätt	535	2 145	2 680	60,6	29,1
Äganderätt	1 493	0	1 493	33,7	17,3
Tot. bostäder	2 045	2 381	4 426		

NYBYGGNATION - FÄRDIGSTÄLLDA BOSTÄDER

	2015	2016	2017	2018	2019
Småhus	1	1	2	5	3
Flerbostadshus	0	0	0	0	0
Totalt	1	1	2	5	3

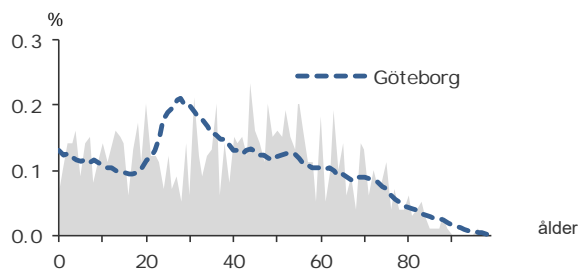
988

FOLKMÄNGD 2019

BEFOLKNING EFTER ÅLDER 2019

Ålder	Kvinnor	Män	Samtliga	%
0	4	3	7	0,7
1 - 5	33	30	63	6,4
6	11	3	14	1,4
7 - 9	20	14	34	3,4
10 - 12	19	19	38	3,8
13 - 15	24	21	45	4,6
16 - 18	16	20	36	3,6
19 - 24	40	33	73	7,4
25 - 29	26	21	47	4,8
30 - 44	97	103	200	20,2
45 - 64	120	160	280	28,3
65 - 74	38	54	92	9,3
75 - 84	25	26	51	5,2
85-	5	3	8	0,8
Samtliga	478	510	988	100

ÅLDERSSTRUKTUR JÄMFÖRT MED GÖTEBORG



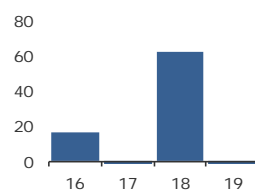
- 5

BEFOLKNINGS-
FÖRÄNDRING 2019

FÖRÄNDRING 2019

Nettoflytt	-7
Födelseöverskott	2
Födda	7
Döda	5
Totalt*	-5

FÖRÄNDRING 2016 - 2019



* Inklusiv justering.

2,7

PERSONER I SNITT
PER HUSHÅLL 2019

HUSHÅLL 2019

Personer i hushållet	Antal hushåll	%	% Gbg
1 person	86	23,5	43,8
2 personer	119	32,5	27,6
3 personer	56	15,3	11,8
4 personer	68	18,6	10,5
5+ personer	37	10,1	6,3
Totalt antal hushåll	366		100,0
Barnhushåll	117	32,0	23,6
(barnen under 18 år)			
Hushåll med 3 barn eller fler	19	5,2	3,6
Ensamstående med barn	6	1,6	4,7

14,7%

ANDEL FÖDDA I
UTLANDET

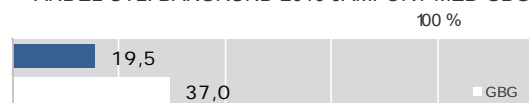
UTRIKES FÖDDA EFTER HDI OCH TID I SVERIGE

HDI-kategorier	-4 år	5-9 år	10- år
Låg + Medel + Okänt	24	10	23
Hög + Mycket hög	15	15	57
Totalt	39	25	80

VANLIGASTE FÖDELSELÄNDERNA I GBG 2019

Födelseland	Antal	%	% Gbg
Iran	12	1,2	2,2
Irak	13	1,3	2,2
Somalia	1,6
Syrien	1,4
Bosnien - Hercegovina	1,2
Indien	1,1
Polen	20	2,0	1,0
Finland	1,0
Jugoslavien	1,0
Turkiet	0,9
Övriga länder	82	8,3	13,8
Totalt	145	14,7	27,5

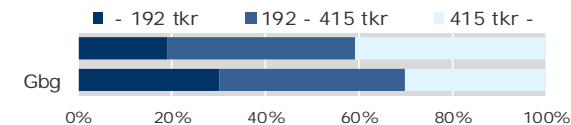
ANDEL UTL. BAKGRUND 2019 JÄMFÖRT MED GBG



353 200 kr

MEDELINKOMST
2018

INKOMSTFÖRD. 2018 JÄMFÖRT MED GBG 20-64 ÅR



MEDELINKOMST 2018 (kr)

Ålder	Kvinnor	Män	Samtliga
20 - 24	215 000	180 800	196 400
25 - 29	236 400	319 300	262 700
30 - 44	317 100	412 100	365 600
45 - 64	392 400	471 000	437 100
65 -	224 100	290 300	260 400
20 och äldre	311 600	389 800	353 200

BILINNEHAV 2019 JÄMFÖRT MED GÖTEBORG

Antal bilar per 1 000 personer

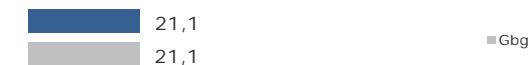
PERSONER I
LÅNGTIDSBEROENDE
2018

PERSONER MED UTBETALT EKONOMISKT BISTÅND

	2016	2017	2018
Personer med registrerat bistånd	11	10	10
- varav i minst 10 månader

OHÅLSOTAL 2019 JÄMFÖRT MED GÖTEBORG

Antal ersatta dagar per person



OHÅLSOTAL, ERSATTA DAGAR PER PERSON 2019

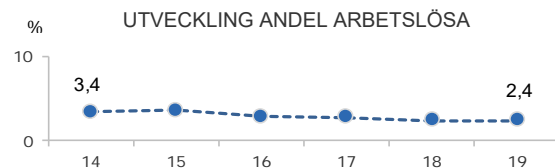
	Kvinnor	Män	Samtliga
Utl. bakgr.	14,2	9,9	11,8
Sv. bakgr.	30,2	18,3	24,1
Samtliga	26,8	16,2	21,1
Samtliga i Gbg	24,7	17,6	21,1

2,4%

ARBETSLÖSHET

ÖPPET ARBETSLÖSA SAMT I PROGRAM, OKT 2019

	Kvinnor	Män	Samtliga	%	% Gbg
18 - 24	4,6
25 - 29	5,0
30 - 44	6,4
45 - 64	8	2,8	6,0
18 - 64	10	5	15	2,4	5,8
Född utoml.	6	5,2	11,4
Född i Sve.	9	1,8	3,0



FÖRVÄRVSARBETANDE 2018

	Kvinnor	Män	Samtliga	%	% Gbg
18 - 24	28	22	50	56,8	55,5
25 - 29	22	12	34	82,9	74,4
30 - 44	85	89	174	87,0	81,1
45 - 64	106	148	254	89,8	78,3
65 - 74	12	19	31	33,0	22,1
25 - 64	213	249	462	88,2	78,8
Utl. Bakgr.	37	53	90	79,6	67,5
Sv. Bakgr.	176	196	372	90,5	86,0

21,3%

ANDEL MED EFTERGYMNASIAL
UTBILDNING 3 ÅR ELLER LÄNGRE

ANDEL (%) HÖGSTA UTBILDNINGSNIVÅ 2019

	Förgymnasial		Eftergymnasial	
	%	% Gbg	%	% Gbg
18-24	26,7	21,4	0,0	7,8
25-29	4,3	7,4	10,6	37,8
30-44	9,5	9,1	28,0	43,0
45-64	12,1	12,5	18,2	29,6
65-74	31,5	19,9	16,3	26,2
25 - 64	10,4	10,2	21,3	36,6
Kvinnor	7,8	9,3	29,6	40,8
Män	12,7	11,0	14,1	32,7

85,7%

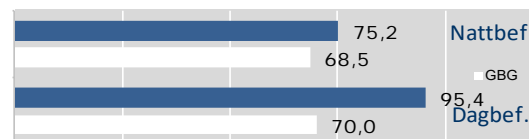
BEHÖRIGA MINST TILL
YRKESPROGRAM

GYMNASIEBEHÖRIGHET 2019

	Kvinnor	Män	Samtliga	%	% Gbg
Yrkesf.	6	85,7	80,9
ES	6	85,7	80,3
EK, HU, SA	6	85,7	79,0
NA, TE	6	85,7	78,1

0,5

SJÄLVFÖRSÖRJNINGSGRAD

ANDEL SOM ARBETAR INOM PRIVAT NÄRINGS-LIV
100%

2018 ANSTÄLLDA I OLIKA BRANSCHER 16-74 år

	Dagbefolk.		Nattbefolkning	
	Antal	Antal	%	% Gbg
Handel	119	71	13,1	11,5
Byggverksamhet	64	63	11,6	4,7
Vård & sociala tjänster	22	75	13,8	14,6
Transport & magasinering	14	29	5,3	5,6
Företagstjänster	13	63	11,6	16,4
Kulturella & pers. tjänster	12	24	4,4	4,6
Tillverkning & utvinning	9	85	15,6	11,7
Hotell & restaurang	6	6	1,1	4,4
Jord-, skogsbruk & fiske	5	4	0,7	0,2
Utbildning	4	50	9,2	10,4
Fastighetsverksamhet	3	11	2,0	1,8
Finans & försäkring	3	8	1,5	1,5
Info. & kommunikation	3	25	4,6	5,4
Okänd verksamhet	..	3	0,6	0,7
Energi & miljö	..	7	1,3	0,7
Offentlig förv. & försvar	0	20	3,7	5,8
Totalt	280	544		

21,9%

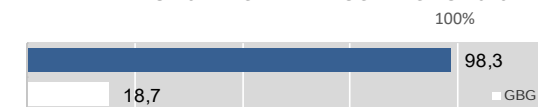
BOSTÄDER
BYGGDA - 1940

BYGGNADSÅR I 10 - ÅRSINTERVALL 2019

(exkl specialbostäder och uppgift saknas)

År	Småhus	Flerbostad	Totalt	%	% Gbg
- 1940	79	0	79	21,9	18,8
41 - 50	31	0	31	8,6	8,7
51 - 60	27	1	28	7,8	13,3
61 - 70	56	0	56	15,6	21,8
71 - 80	54	0	54	15,0	12,4
81 - 90	27	0	27	7,5	4,5
91 - 00	28	0	28	7,8	3,0
01 - 10	31	0	31	8,6	4,3
11 -	22	0	22	6,1	6,8

ANDEL SMÅHUS JÄMFÖRT MED GÖTEBORG 2019



ANTAL BOSTÄDER EFTER AREA 2019

(exkl uppgift saknas)

Kvm	Småhus	Flerbostad	Totalt	%	% Gbg
-40	11	2	13	3,6	14,7
41-60	20	1	21	5,8	24,3
61-80	42	2	44	12,2	27,8
81-100	55	1	56	15,6	13,8
101-120	56	0	56	15,6	7,5
121-	170	0	170	47,2	12,0
Totalt	354	6	360		

ÄGARKATEGORI 2019

	Småhus	Flerbostad	Totalt	%	% Gbg
Hyresrätt	27	6	33	9,2	53,6
Allmännyttan	0	0	0	0,0	26,2
Övriga	27	6	33	9,2	27,4
Bostadsrätt	0	0	0	0,0	29,1
Äganderätt	331	0	331	91,9	17,3
Tot. bostäder	358	6	364		

NYBYGGNATION - FÄRDIGSTÄLLDA BOSTÄDER

	2015	2016	2017	2018	2019
Småhus	0	1	5	7	1
Flerbostadshus	0	0	0	0	0
Totalt	0	1	5	7	1

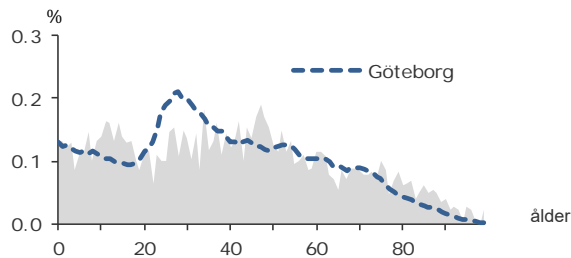
2 801

FOLKMÄNGD 2019

BEFOLKNING EFTER ÅLDER 2019

Ålder	Kvinnor	Män	Samtliga	%
0	21	16	37	1,3
1 - 5	79	83	162	5,8
6	15	17	32	1,1
7 - 9	65	41	106	3,8
10 - 12	57	73	130	4,6
13 - 15	53	68	121	4,3
16 - 18	52	49	101	3,6
19 - 24	87	78	165	5,9
25 - 29	86	98	184	6,6
30 - 44	272	283	555	19,8
45 - 64	328	351	679	24,2
65 - 74	111	109	220	7,9
75 - 84	101	85	186	6,6
85-	77	46	123	4,4
Samtliga	1 404	1 397	2 801	100

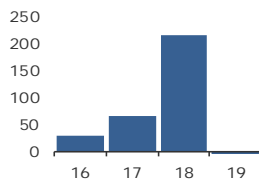
ÅLDERSSTRUKTUR JÄMFÖRT MED GÖTEBORG



- 92

BEFOLKNINGS-
FÖRÄNDRING 2019

FÖRÄNDRING 2019	FÖRÄNDRING 2016 - 2019
Nettoflytt	-71
Födelseöverskott	-25
Födda	34
Döda	59
Totalt*	-92



* Inklusive justering.

2,2

PERSONER I SNITT
PER HUSHÅLL 2019

HUSHÅLL 2019

Personer i hushållet	Antal hushåll	%	% Gbg
1 person	494	39,2	43,8
2 personer	334	26,5	27,6
3 personer	178	14,1	11,8
4 personer	185	14,7	10,5
5+ personer	68	5,4	6,3
Totalt antal hushåll	1 259		100,0

Barnhushåll	Antal	%	% Gbg
Barnhushåll	378	30,0	23,6
(barnen under 18 år)			
Hushåll med 3 barn eller fler	43	3,4	3,6
Ensamstående med barn	68	5,4	4,7

22,2%

ANDEL FÖDDA I
UTLANDET

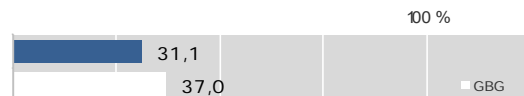
UTRIKES FÖDDA EFTER HDI OCH TID I SVERIGE

HDI-kategorier	-4 år	5-9 år	10- år
Låg + Medel + Okänt	125	29	74
Hög + Mycket hög	72	48	272
Totalt	197	77	346

VANLIGASTE FÖDELSELÄNDERNA I GBG 2019

Födelseland	Antal	%	% Gbg
Iran	76	2,7	2,2
Irak	24	0,9	2,2
Somalia	27	1,0	1,6
Syrien	50	1,8	1,4
Bosnien - Hercegovina	37	1,3	1,2
Indien	21	0,7	1,1
Polen	17	0,6	1,0
Finland	32	1,1	1,0
Jugoslavien	22	0,8	1,0
Turkiet	26	0,9	0,9
Övriga länder	290	10,4	13,8
Totalt	622	22,2	27,5

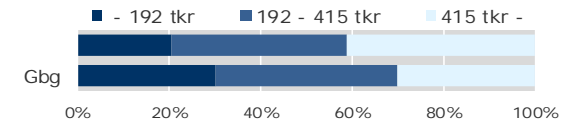
ANDEL UTL. BAKGRUND 2019 JÄMFÖRT MED GBG



345 200 kr

MEDELINKOMST
2018

INKOMSTFÖRD. 2018 JÄMFÖRT MED GBG 20-64 ÅR

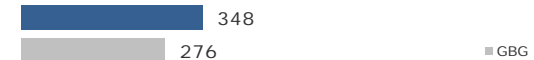


MEDELINKOMST 2018 (kr)

Ålder	Kvinnor	Män	Samtliga
20 - 24	184 400	218 800	198 100
25 - 29	243 200	311 400	281 800
30 - 44	333 500	426 800	379 900
45 - 64	405 900	476 400	442 200
65 -	206 300	297 900	247 300
20 och äldre	301 900	390 300	345 200

BILINNEHAV 2019 JÄMFÖRT MED GÖTEBORG

Antal bilar per 1 000 personer



35

PERSONER I
LÅNGTIDSBEROENDE
2018

PERSONER MED UTBETALT EKONOMISKT BISTÅND

	2016	2017	2018
Personer med registrerat bistånd	79	91	95
- varav i minst 10 månader	13	12	35

OHÄLSOTAL 2019 JÄMFÖRT MED GÖTEBORG

Antal ersatta dagar per person



OHÄLSOTAL, ERSATTA DAGAR PER PERSON 2019

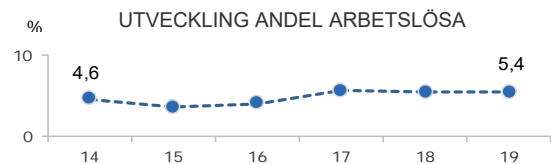
	Kvinnor	Män	Samtliga
Utl. bakgr.	15,7	12,3	14,0
Sv. bakgr.	16,1	11,6	13,8
Samtliga	15,9	11,9	13,9
Samtliga i Gbg	24,7	17,6	21,1

5,4%

ARBETSLÖSHET

ÖPPET ARBETSLÖSA SAMT I PROGRAM, OKT 2019

	Kvinnor	Män	Samtliga	%	% Gbg
18 - 24	8	4,4	4,6
25 - 29	12	6,5	5,0
30 - 44	18	17	35	6,5	6,4
45 - 64	12	19	31	4,5	6,0
18 - 64	40	46	86	5,4	5,8
Född utoml.	32	32	64	14,2	11,4
Född i Sve.	8	14	22	1,9	3,0



FÖRVÄRVSARBETANDE 2018

	Kvinnor	Män	Samtliga	%	% Gbg
18 - 24	70	52	122	63,5	55,5
25 - 29	68	92	160	81,6	74,4
30 - 44	235	248	483	84,4	81,1
45 - 64	290	297	587	88,3	78,3
65 - 74	21	28	49	20,8	22,1
25 - 64	593	637	1 230	85,8	78,8
Utl. Bakgr.	188	195	383	72,5	67,5
Sv. Bakgr.	405	442	847	93,6	86,0

35,8%

ANDEL MED EFTERGYMNASIAL
UTBILDNING 3 ÅR ELLER LÄNGRE

ANDEL (%) HÖGSTA UTBILDNINGSNIVÅ 2019

	Förgymnasial		Eftergymnasial	
	%	% Gbg	%	% Gbg
18-24	24,9	21,4	4,1	7,8
25-29	7,6	7,4	35,3	37,8
30-44	6,8	9,1	42,5	43,0
45-64	7,4	12,5	30,5	29,6
65-74	20,0	19,9	16,4	26,2
25 - 64	7,2	10,2	35,8	36,6
Kvinnor	5,0	9,3	41,8	40,8
Män	9,3	11,0	30,2	32,7

86,1%

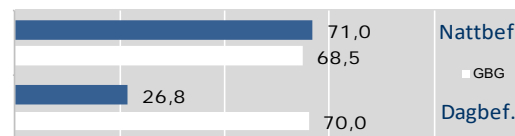
BEHÖRIGA MINST TILL
YRKESPROGRAM

GYMNASIEBEHÖRIGHET 2019

	Kvinnor	Män	Samtliga	%	% Gbg
Yrkesf.	13	18	31	86,1	80,9
ES	13	18	31	86,1	80,3
EK, HU, SA	13	18	31	86,1	79,0
NA, TE	13	17	30	83,3	78,1

1,4

SJÄLVFÖRSÖRJNINGSGRAD

ANDEL SOM ARBETAR INOM PRIVAT NÄRINGS-LIV
100%

2018 ANSTÄLLDA I OLIKA BRANSCHER 16-74 år

	Dagbefolkn.		Nattbefolkn.	
	Antal	%	Antal	% Gbg
Offentlig förv. & försvar	820	7,3	103	5,8
Vård & sociala tjänster	455	12,3	173	14,6
Fastighetsverksamhet	347	1,9	27	1,8
Utbildning	173	8,8	124	10,4
Byggverksamhet	48	5,0	70	4,7
Transport & magasinerings	27	6,3	89	5,6
Företagstjänster	26	14,4	202	16,4
Hotell & restaurang	22	2,6	36	4,4
Kulturella & pers. tjänster	20	3,9	54	4,6
Handel	9	11,4	160	11,5
Info. & kommunikation	8	6,1	86	5,4
Jord-, skogsbruk & fiske	8	0,2	3	0,2
Okänd verksamhet	..	0,2	3	0,7
Energi & miljö	..	0,6	9	0,7
Finans & försäkring	..	1,6	22	1,5
Tillverkning & utvinning	.	17,2	241	11,7
Totalt	1 965		1 402	

27,4%

BOSTÄDER
BYGGDA 2001 -10

BYGGNADSÅR I 10 - ÅRSINTERVALL 2019

(exkl specialbostäder och uppgift saknas)

År	Småhus	Flerbostad	Totalt	%	% Gbg
- 1940	26	62	88	6,9	18,8
41 - 50	9	6	15	1,2	8,7
51 - 60	33	17	50	3,9	13,3
61 - 70	125	168	293	22,9	21,8
71 - 80	24	0	24	1,9	12,4
81 - 90	5	0	5	0,4	4,5
91 - 00	59	0	59	4,6	3,0
01 - 10	246	104	350	27,4	4,3
11 -	2	196	198	15,5	6,8

ANDEL SMÅHUS JÄMFÖRT MED GÖTEBORG 2019



ANTAL BOSTÄDER EFTER AREA 2019

(exkl uppgift saknas)

Kvm	Småhus	Flerbostad	Totalt	%	% Gbg
-40	0	216	216	16,9	14,7
41-60	12	193	205	16,0	24,3
61-80	13	190	203	15,9	27,8
81-100	89	121	210	16,4	13,8
101-120	181	15	196	15,3	7,5
121-	234	15	249	19,5	12,0
Totalt	529	750	1 279		

ÄGARKATEGORI 2019

	Småhus	Flerbostad	Totalt	%	% Gbg
Hyresrätt	10	331	341	26,7	53,6
Allmännyttan	0	0	0	0,0	26,2
Övriga	10	331	341	26,7	27,4
Bostadsrätt	20	419	439	34,3	29,1
Äganderätt	499	0	499	39,0	17,3
Tot. bostäder	529	750	1 279		

NYBYGGNATION - FÄRDIGSTÄLLDA BOSTÄDER

	2015	2016	2017	2018	2019
Småhus	0	0	1	0	0
Flerbostadshus	0	0	0	0	0
Totalt	0	0	1	0	0

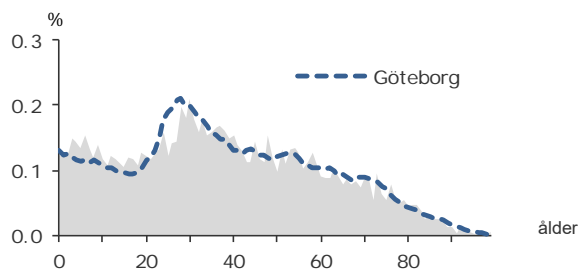
7 631

FOLKMÄNGD 2019

BEFOLKNING EFTER ÅLDER 2019

Ålder	Kvinnor	Män	Samtliga	%
0	46	47	93	1,2
1 - 5	253	258	511	6,7
6	62	55	117	1,5
7 - 9	144	154	298	3,9
10 - 12	139	125	264	3,5
13 - 15	129	125	254	3,3
16 - 18	130	132	262	3,4
19 - 24	280	318	598	7,8
25 - 29	295	304	599	7,8
30 - 44	857	919	1 776	23,3
45 - 64	834	917	1 751	22,9
65 - 74	314	286	600	7,9
75 - 84	206	171	377	4,9
85-	90	41	131	1,7
Samtliga	3 779	3 852	7 631	100

ÅLDERSSTRUKTUR JÄMFÖRT MED GÖTEBORG



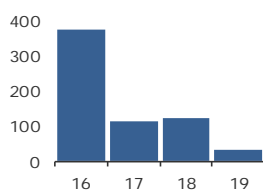
+ 31

BEFOLKNINGS-
FÖRÄNDRING 2019

FÖRÄNDRING 2019

Nettoflytt	-38
Födelseöverskott	62
Födda	103
Döda	41
Totalt*	31

FÖRÄNDRING 2016 - 2019



* Inklusiv justering.

2,4

PERSONER I SNITT
PER HUSHÅLL 2019

HUSHÅLL 2019

Personer i hushållet	Antal hushåll	%	% Gbg
1 person	1 214	38,9	43,8
2 personer	753	24,1	27,6
3 personer	402	12,9	11,8
4 personer	424	13,6	10,5
5+ personer	326	10,5	6,3
Totalt antal hushåll	3 119		100,0
Barnhushåll	895	28,7	23,6
(barnen under 18 år)			
Hushåll med 3 barn eller fler	174	5,6	3,6
Ensamstående med barn	170	5,5	4,7

39,1%

ANDEL FÖDDA I
UTLANDET

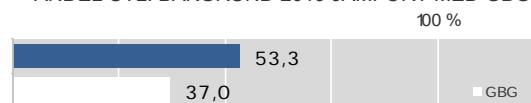
UTRIKES FÖDDA EFTER HDI OCH TID I SVERIGE

HDI-kategorier	-4 år	5-9 år	10- år
Låg + Medel + Okänt	483	237	580
Hög + Mycket hög	312	228	1 119
Totalt	795	465	1 699

VANLIGASTE FÖDELSELÄNDERNA I GBG 2019

Födelseland	Antal	%	% Gbg
Iran	297	3,9	2,2
Irak	243	3,2	2,2
Somalia	126	1,7	1,6
Syrien	138	1,8	1,4
Bosnien - Hercegovina	199	2,6	1,2
Indien	272	3,6	1,1
Polen	83	1,1	1,0
Finland	79	1,0	1,0
Jugoslavien	131	1,7	1,0
Turkiet	139	1,8	0,9
Övriga länder	1 275	16,7	13,8
Totalt	2 982	39,1	27,5

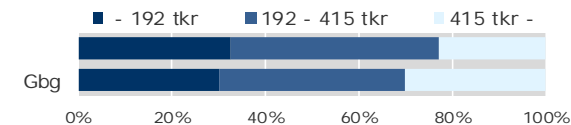
ANDEL UTL. BAKGRUND 2019 JÄMFÖRT MED GBG



279 800 kr

MEDELINKOMST
2018

INKOMSTFÖRD. 2018 JÄMFÖRT MED GBG 20-64 ÅR



MEDELINKOMST 2018 (kr)

Ålder	Kvinnor	Män	Samtliga
20 - 24	167 900	158 700	163 100
25 - 29	202 800	257 600	230 500
30 - 44	252 500	344 500	299 200
45 - 64	310 600	370 100	342 300
65 -	196 300	280 000	233 800
20 och äldre	244 000	315 100	279 800

BILINNEHAV 2019 JÄMFÖRT MED GÖTEBORG

Antal bilar per 1 000 personer



156

PERSONER I
LÅNGTIDSBEROENDE
2018

PERSONER MED UTBETALT EKONOMISKT BISTÅND

	2016	2017	2018
Personer med registrerat bistånd	349	339	307
- varav i minst 10 månader	191	158	156

OHÅLSOTAL 2019 JÄMFÖRT MED GÖTEBORG

Antal ersatta dagar per person



OHÅLSOTAL, ERSATTA DAGAR PER PERSON 2019

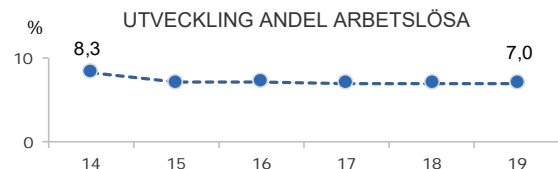
	Kvinnor	Män	Samtliga
Utl. bakgr.	26,2	21,1	23,6
Sv. bakgr.	31,2	21,9	26,3
Samtliga	28,3	21,4	24,7
Samtliga i Gbg	24,7	17,6	21,1

7,0%

ARBETSLÖSHET

ÖPPET ARBETSLÖSA SAMT I PROGRAM, OKT 2019

	Kvinnor	Män	Samtliga	%	% Gbg
18 - 24	9	20	29	4,5	4,6
25 - 29	20	11	31	5,4	5,0
30 - 44	91	64	155	8,7	6,4
45 - 64	57	60	117	6,7	6,0
18 - 64	177	155	332	7,0	5,8
Född utoml.	136	100	236	10,3	11,4
Född i Sve.	41	55	96	3,9	3,0



FÖRVÄRVSARBETANDE 2018

	Kvinnor	Män	Samtliga	%	% Gbg
18 - 24	204	190	394	58,0	55,5
25 - 29	223	240	463	72,3	74,4
30 - 44	631	724	1 355	77,3	81,1
45 - 64	583	694	1 277	74,5	78,3
65 - 74	36	73	109	18,3	22,1
25 - 64	1 437	1 658	3 095	75,3	78,8
Utl. Bakgr.	745	902	1 647	69,5	67,5
Sv. Bakgr.	692	756	1 448	83,3	86,0

29,2%

ANDEL MED EFTERGymNASIAL
UTBILDNING 3 ÅR ELLER LÄNGRE

ANDEL (%) HÖGSTA UTBILDNINGSNIVÅ 2019

	Förgymnasial		Eftergymnasial	
	%	% Gbg	%	% Gbg
18-24	23,2	21,4	5,9	7,8
25-29	9,8	7,4	34,1	37,8
30-44	10,6	9,1	37,4	43,0
45-64	16,3	12,5	19,1	29,6
65-74	22,8	19,9	16,8	26,2
25 - 64	12,9	10,2	29,2	36,6
Kvinnor	12,3	9,3	32,5	40,8
Män	13,4	11,0	26,1	32,7

78,2%

BEHÖRIGA MINST TILL
YRKESPROGRAM

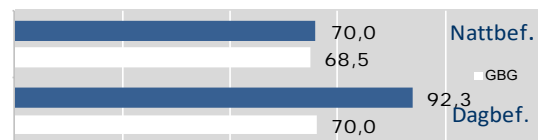
GYMNASIEBEHÖRIGHET 2019

	Kvinnor	Män	Samtliga	%	% Gbg
Yrkesf.	36	32	68	78,2	80,9
ES	36	31	67	77,0	80,3
EK, HU, SA	35	30	65	74,7	79,0
NA, TE	34	28	62	71,3	78,1

0,9

SJÄLVFÖRSÖRJNINGSGRAD

ANDEL SOM ARBETAR INOM PRIVAT NÄRINGS-LIV



2018 ANSTÄLLDA I OLIKA BRANSCHER 16-74 år

	Dagbefolk.		Nattbefolkning	
	Antal	Antal	%	% Gbg
Handel	867	410	11,4	11,5
Byggverksamhet	763	233	6,5	4,7
Tillverkning & utvinning	499	459	12,7	11,7
Företagstjänster	219	596	16,5	16,4
Utbildning	205	336	9,3	10,4
Transport & magasinering	150	235	6,5	5,6
Fastighetsverksamhet	125	39	1,1	1,8
Vård & sociala tjänster	94	552	15,3	14,6
Hotell & restaurang	87	193	5,4	4,4
Kulturella & pers. tjänster	53	117	3,2	4,6
Info. & kommunikation	50	173	4,8	5,4
Energi & miljö	47	0,7
Okänd verksamhet	13	37	1,0	0,7
Jord-, skogsbruk & fiske	0,2
Finans & försäkring	..	39	1,1	1,5
Offentlig förv. & försvar	..	164	4,5	5,8
Totalt	3 174	3 606		

65,9%

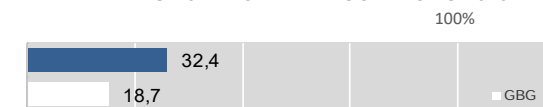
BOSTÄDER
BYGGDA 1961 -70

BYGGNADSÅR I 10 - ÅRSINTERVALL 2019

(exkl specialbostäder och uppgift saknas)

År	Småhus	Flerbostad	Totalt	%	% Gbg
- 1940	212	27	239	7,7	18,8
41 - 50	251	33	284	9,1	8,7
51 - 60	67	6	73	2,3	13,3
61 - 70	110	1 946	2 056	65,9	21,8
71 - 80	73	4	77	2,5	12,4
81 - 90	102	24	126	4,0	4,5
91 - 00	24	0	24	0,8	3,0
01 - 10	32	4	36	1,2	4,3
11 -	133	0	133	4,3	6,8

ANDEL SMÅHUS JÄMFÖRT MED GÖTEBORG 2019



ANTAL BOSTÄDER EFTER AREA 2019

(exkl uppgift saknas)

Kvm	Småhus	Flerbostad	Totalt	%	% Gbg
-40	41	461	502	16,1	14,7
41-60	9	239	248	8,0	24,3
61-80	71	1 049	1 120	35,9	27,8
81-100	159	291	450	14,4	13,8
101-120	220	66	286	9,2	7,5
121-	509	3	512	16,4	12,0
Totalt	1 009	2 109	3 118		

ÄGARKATEGORI 2019

	Småhus	Flerbostad	Totalt	%	% Gbg
Hyresrätt	30	2 102	2 132	68,4	53,6
Allmännyttan	0	1 286	1 286	41,2	26,2
Övriga	30	816	846	27,1	27,4
Bostadsrätt	3	7	10	0,3	29,1
Äganderätt	976	0	976	31,3	17,3
Tot. bostäder	1 009	2 109	3 118		

NYBYGGNATION - FÄRDIGSTÄLLDA BOSTÄDER

	2015	2016	2017	2018	2019
Småhus	30	39	15	2	1
Flerbostadshus	0	0	0	0	0
Totalt	30	39	15	2	1

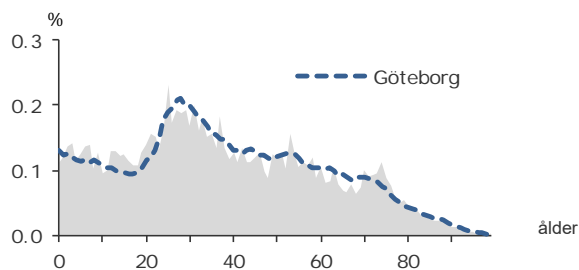
8 321

FOLKMÄNGD 2019

BEFOLKNING EFTER ÅLDER 2019

Ålder	Kvinnor	Män	Samtliga	%
0	46	48	94	1,1
1 - 5	259	269	528	6,3
6	57	56	113	1,4
7 - 9	133	173	306	3,7
10 - 12	129	141	270	3,2
13 - 15	151	161	312	3,7
16 - 18	126	149	275	3,3
19 - 24	332	390	722	8,7
25 - 29	370	443	813	9,8
30 - 44	915	901	1 816	21,8
45 - 64	912	889	1 801	21,6
65 - 74	385	318	703	8,4
75 - 84	230	201	431	5,2
85-	86	51	137	1,6
Samtliga	4 131	4 190	8 321	100

ÅLDERSSTRUKTUR JÄMFÖRT MED GÖTEBORG



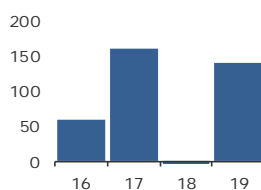
+ 141

BEFOLKNINGS-
FÖRÄNDRING 2019

FÖRÄNDRING 2019

Nettoflytt	97
Födelseöverskott	37
Födda	95
Döda	58
Totalt*	141

FÖRÄNDRING 2016 - 2019



* Inklusive justering.

2,4

PERSONER I SNITT
PER HUSHÅLL 2019

HUSHÅLL 2019

Personer i hushållet	Antal hushåll	%	% Gbg
1 person	1 285	36,6	43,8
2 personer	965	27,5	27,6
3 personer	489	13,9	11,8
4 personer	435	12,4	10,5
5+ personer	336	9,6	6,3
Totalt antal hushåll	3 510		100,0
Barnhushåll	993	28,3	23,6
(barnen under 18 år)			
Hushåll med 3 barn eller fler	167	4,8	3,6
Ensamstående med barn	227	6,5	4,7

40,9%

ANDEL FÖDDA I
UTLANDET

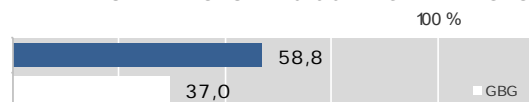
UTRIKES FÖDDA EFTER HDI OCH TID I SVERIGE

HDI-kategorier	-4 år	5-9 år	10- år
Låg + Medel + Okänt	380	306	926
Hög + Mycket hög	258	229	1 282
Totalt	638	535	2 208

VANLIGASTE FÖDELSELÄNDERNA I GBG 2019

Födelseland	Antal	%	% Gbg
Iran	334	4,0	2,2
Irak	316	3,8	2,2
Somalia	152	1,8	1,6
Syrien	165	2,0	1,4
Bosnien - Hercegovina	261	3,1	1,2
Indien	190	2,3	1,1
Polen	78	0,9	1,0
Finland	79	0,9	1,0
Jugoslavien	208	2,5	1,0
Turkiet	110	1,3	0,9
Övriga länder	1 511	18,2	13,8
Totalt	3 404	40,9	27,5

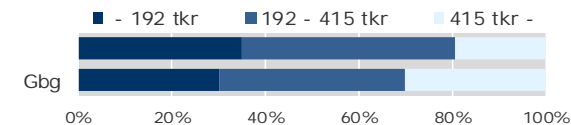
ANDEL UTL. BAKGRUND 2019 JÄMFÖRT MED GBG



260 100 kr

MEDELINKOMST
2018

INKOMSTFÖRD. 2018 JÄMFÖRT MED GBG 20-64 ÅR



MEDELINKOMST 2018 (kr)

Ålder	Kvinnor	Män	Samtliga
20 - 24	146 500	151 200	149 000
25 - 29	215 900	258 300	238 000
30 - 44	236 800	316 900	277 500
45 - 64	287 400	352 400	319 700
65 -	198 700	258 200	225 300
20 och äldre	230 900	289 800	260 100

BILINNEHAV 2019 JÄMFÖRT MED GÖTEBORG

Antal bilar per 1 000 personer



167

PERSONER I
LÅNGTIDSBEROENDE
2018

PERSONER MED UTBETALT EKONOMISKT BISTÅND

	2016	2017	2018
Personer med registrerat bistånd	393	355	337
- varav i minst 10 månader	198	166	167

OHÅLSOTAL 2019 JÄMFÖRT MED GÖTEBORG

Antal ersatta dagar per person



OHÅLSOTAL, ERSATTA DAGAR PER PERSON 2019

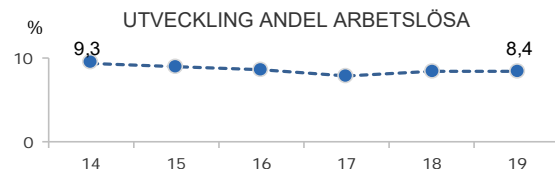
	Kvinnor	Män	Samtliga
Utl. bakgr.	27,9	16,8	22,3
Sv. bakgr.	35,0	20,7	27,5
Samtliga	30,3	18,3	24,2
Samtliga i Gbg	24,7	17,6	21,1

8,4%

ARBETSLÖSHET

ÖPPET ARBETSLÖSA SAMT I PROGRAM, OKT 2019

	Kvinnor	Män	Samtliga	%	% Gbg
18 - 24	14	27	41	5,1	4,6
25 - 29	22	28	50	6,2	5,0
30 - 44	106	74	180	9,7	6,4
45 - 64	85	84	169	9,4	6,0
18 - 64	227	213	440	8,4	5,8
Född utoml.	175	152	327	11,9	11,4
Född i Sve.	52	61	113	4,5	3,0



FÖRVÄRVSARBETANDE 2018

	Kvinnor	Män	Samtliga	%	% Gbg
18 - 24	231	242	473	53,0	55,5
25 - 29	252	292	544	72,9	74,4
30 - 44	628	695	1 323	75,3	81,1
45 - 64	616	681	1 297	73,4	78,3
65 - 74	51	54	105	14,4	22,1
25 - 64	1 496	1 668	3 164	74,1	78,8
Utl. Bakgr.	903	995	1 898	69,8	67,5
Sv. Bakgr.	593	673	1 266	81,7	86,0

23,6%

ANDEL MED EFTERGymNASIAL
UTBILDNING 3 ÅR ELLER LÄNGRE

ANDEL (%) HÖGSTA UTBILDNINGSNIVÅ 2019

	Förgymnasial		Eftergymnasial	
	%	% Gbg	%	% Gbg
18-24	23,5	21,4	6,3	7,8
25-29	10,7	7,4	27,8	37,8
30-44	14,1	9,1	28,4	43,0
45-64	18,2	12,5	16,9	29,6
65-74	28,4	19,9	8,5	26,2
25 - 64	15,1	10,2	23,6	36,6
Kvinnor	16,0	9,3	26,5	40,8
Män	14,2	11,0	20,8	32,7

73,0%

BEHÖRIGA MINST TILL
YRKESPROGRAM

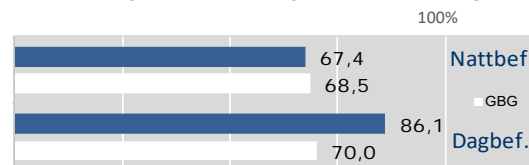
GYMNASIEBEHÖRIGHET 2019

	Kvinnor	Män	Samtliga	%	% Gbg
Yrkesf.	38	27	65	73,0	80,9
ES	38	26	64	71,9	80,3
EK, HU, SA	37	26	63	70,8	79,0
NA, TE	36	25	61	68,5	78,1

1,4

SJÄLVFÖRSÖRJNINGSGRAD

ANDEL SOM ARBETAR INOM PRIVAT NÄRINGS-LIV



2018 ANSTÄLLDA I OLIKA BRANSCHER 16-74 år

	Dagbefolkning		Nattbefolkning	
	Antal	Antal	%	% Gbg
Handel	1 414	390	10,4	11,5
Företagstjänster	1 153	569	15,2	16,4
Transport & magasinering	847	317	8,5	5,6
Byggverksamhet	800	176	4,7	4,7
Tillverkning & utvinning	344	540	14,4	11,7
Vård & sociala tjänster	344	634	16,9	14,6
Utbildning	253	363	9,7	10,4
Kulturella & pers. tjänster	89	126	3,4	4,6
Hotell & restaurang	67	180	4,8	4,4
Fastighetsverksamhet	42	64	1,7	1,8
Info. & kommunikation	13	133	3,5	5,4
Energi & miljö	4	0,7
Okänd verksamhet	4	32	0,9	0,7
Jord-, skogsbruk & fiske	0,2
Finans & försäkring	..	30	0,8	1,5
Offentlig förv. & försvar	..	175	4,7	5,8
Totalt	5 376	3 751		

57,4%

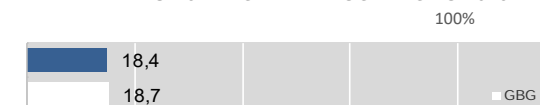
BOSTÄDER
BYGGDA 1961 -70

BYGGNADSÅR I 10 - ÅRSINTERVALL 2019

(exkl specialbostäder och uppgift saknas)

År	Småhus	Flerbostad	Totalt	%	% Gbg
- 1940	49	11	60	1,6	18,8
41 - 50	44	0	44	1,2	8,7
51 - 60	15	0	15	0,4	13,3
61 - 70	4	2 084	2 088	57,4	21,8
71 - 80	462	495	957	26,3	12,4
81 - 90	33	89	122	3,4	4,5
91 - 00	58	0	58	1,6	3,0
01 - 10	1	1	2	0,1	4,3
11 -	3	48	51	1,4	6,8

ANDEL SMÅHUS JÄMFÖRT MED GÖTEBORG 2019



ANTAL BOSTÄDER EFTER AREA 2019

(exkl uppgift saknas)

Kvm	Småhus	Flerbostad	Totalt	%	% Gbg
-40	0	236	236	6,5	14,7
41-60	1	343	344	9,5	24,3
61-80	19	1 480	1 499	41,2	27,8
81-100	60	857	917	25,2	13,8
101-120	174	52	226	6,2	7,5
121-	415	0	415	11,4	12,0
Totalt	669	2 968	3 637		

ÄGARKATEGORI 2019

	Småhus	Flerbostad	Totalt	%	% Gbg
Hyresrätt	9	1 807	1 816	49,9	53,6
Allmännyttan	0	1 692	1 692	46,5	26,2
Övriga	9	115	124	3,4	27,4
Bostadsrätt	0	1 161	1 161	31,9	29,1
Äganderätt	660	0	660	18,1	17,3
Tot. bostäder	669	2 968	3 637		

NYBYGGNATION - FÄRDIGSTÄLLDA BOSTÄDER

	2015	2016	2017	2018	2019
Småhus	1	0	0	1	19
Flerbostadshus	0	0	0	0	48
Totalt	1	0	0	1	67

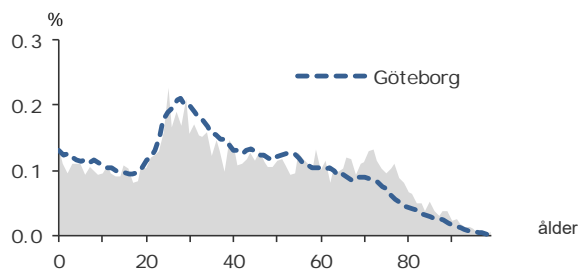
9 149

FOLKMÄNGD 2019

BEFOLKNING EFTER ÅLDER 2019

Ålder	Kvinnor	Män	Samtliga	%
0	50	69	119	1,3
1 - 5	243	247	490	5,4
6	41	44	85	0,9
7 - 9	121	150	271	3,0
10 - 12	124	149	273	3,0
13 - 15	125	137	262	2,9
16 - 18	118	127	245	2,7
19 - 24	307	372	679	7,4
25 - 29	422	454	876	9,6
30 - 44	884	972	1 856	20,3
45 - 64	963	1 030	1 993	21,8
65 - 74	551	488	1 039	11,4
75 - 84	381	301	682	7,5
85-	180	99	279	3,0
Samtliga	4 510	4 639	9 149	100

ÅLDERSSTRUKTUR JÄMFÖRT MED GÖTEBORG



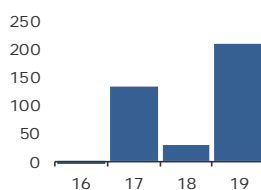
+ 208

BEFOLKNINGS-
FÖRÄNDRING 2019

FÖRÄNDRING 2019

Nettoflytt	183
Födelseöverskott	4
Födda	108
Döda	104
Totalt*	208

FÖRÄNDRING 2016 - 2019



* Inklusiv justering.

2,1

PERSONER I SNITT
PER HUSHÅLL 2019

HUSHÅLL 2019

Personer i hushållet	Antal hushåll	%	% Gbg
1 person	1 989	45,2	43,8
2 personer	1 197	27,2	27,6
3 personer	512	11,6	11,8
4 personer	445	10,1	10,5
5+ personer	254	5,8	6,3
Totalt antal hushåll	4 397		100,0
Barnhushåll	939	21,4	23,6
(barnen under 18 år)			
Hushåll med 3 barn eller fler	129	2,9	3,6
Ensamstående med barn	169	3,8	4,7

38,0%

ANDEL FÖDDA I
UTLANDET

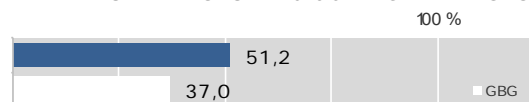
UTRIKES FÖDDA EFTER HDI OCH TID I SVERIGE

HDI-kategorier	-4 år	5-9 år	10- år
Låg + Medel + Okänt	374	256	773
Hög + Mycket hög	346	243	1 453
Totalt	720	499	2 226

VANLIGASTE FÖDELSELÄNDERNA I GBG 2019

Födelseland	Antal	%	% Gbg
Iran	331	3,6	2,2
Irak	204	2,2	2,2
Somalia	109	1,2	1,6
Syrien	83	0,9	1,4
Bosnien - Hercegovina	255	2,8	1,2
Indien	245	2,7	1,1
Polen	106	1,2	1,0
Finland	159	1,7	1,0
Jugoslavien	275	3,0	1,0
Turkiet	69	0,8	0,9
Övriga länder	1 639	17,9	13,8
Totalt	3 475	38,0	27,5

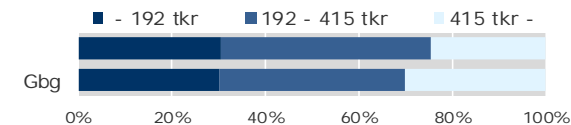
ANDEL UTL. BAKGRUND 2019 JÄMFÖRT MED GBG



280 500 kr

MEDELINKOMST
2018

INKOMSTFÖRD. 2018 JÄMFÖRT MED GBG 20-64 ÅR

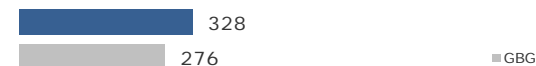


MEDELINKOMST 2018 (kr)

Ålder	Kvinnor	Män	Samtliga
20 - 24	152 100	198 400	176 100
25 - 29	202 800	287 000	245 200
30 - 44	259 800	347 300	305 700
45 - 64	320 700	378 000	350 200
65 -	196 400	281 800	234 300
20 och äldre	241 700	319 800	280 500

BILINNEHAV 2019 JÄMFÖRT MED GÖTEBORG

Antal bilar per 1 000 personer



113

PERSONER I
LÅNGTIDSBEROENDE
2018

PERSONER MED UTBETALT EKONOMISKT BISTÅND

	2016	2017	2018
Personer med registrerat bistånd	239	254	217
- varav i minst 10 månader	113	97	113

OHÅLSOTAL 2019 JÄMFÖRT MED GÖTEBORG

Antal ersatta dagar per person



OHÅLSOTAL, ERSATTA DAGAR PER PERSON 2019

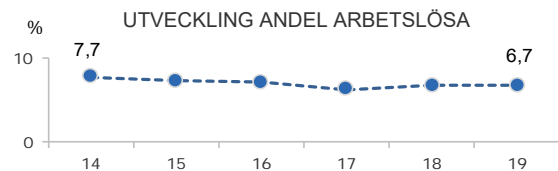
	Kvinnor	Män	Samtliga
Utl. bakgr.	26,1	18,4	22,1
Sv. bakgr.	32,0	23,3	27,4
Samtliga	28,6	20,5	24,4
Samtliga i Gbg	24,7	17,6	21,1

6,7%

ARBETSLÖSHET

ÖPPET ARBETSLÖSA SAMT I PROGRAM, OKT 2019

	Kvinnor	Män	Samtliga	%	% Gbg
18 - 24	15	23	38	5,1	4,6
25 - 29	20	30	50	5,8	5,0
30 - 44	84	71	155	8,3	6,4
45 - 64	55	67	122	6,1	6,0
18 - 64	174	191	365	6,7	5,8
Född utoml.	139	121	260	10,2	11,4
Född i Sve.	35	70	105	3,6	3,0



FÖRVÄRVSARBETANDE 2018

	Kvinnor	Män	Samtliga	%	% Gbg
18 - 24	203	251	454	57,5	55,5
25 - 29	266	307	573	72,7	74,4
30 - 44	619	734	1 353	76,9	81,1
45 - 64	738	818	1 556	77,0	78,3
65 - 74	57	109	166	15,8	22,1
25 - 64	1 623	1 859	3 482	76,2	78,8
Utl. Bakgr.	835	975	1 810	70,6	67,5
Sv. Bakgr.	788	884	1 672	83,5	86,0

25,4%

ANDEL MED EFTERGYMNASIAL
UTBILDNING 3 ÅR ELLER LÄNGRE

ANDEL (%) HÖGSTA UTBILDNINGSNIVÅ 2019

	Förgymnasial		Eftergymnasial	
	%	% Gbg	%	% Gbg
18-24	22,0	21,4	6,5	7,8
25-29	9,6	7,4	26,8	37,8
30-44	11,0	9,1	32,2	43,0
45-64	14,0	12,5	18,5	29,6
65-74	28,1	19,9	13,6	26,2
25 - 64	12,0	10,2	25,4	36,6
Kvinnor	11,2	9,3	29,4	40,8
Män	12,7	11,0	21,8	32,7

77,3%

BEHÖRIGA MINST TILL
YRKESPROGRAM

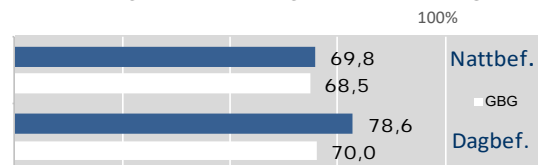
GYMNASIEBEHÖRIGHET 2019

	Kvinnor	Män	Samtliga	%	% Gbg
Yrkesf.	35	33	68	77,3	80,9
ES	35	33	68	77,3	80,3
EK, HU, SA	32	33	65	73,9	79,0
NA, TE	34	31	65	73,9	78,1

1,2

SJÄLVFÖRSÖRJNINGSGRAD

ANDEL SOM ARBETAR INOM PRIVAT NÄRINGSLIV



2018 ANSTÄLLDA I OLIKA BRANSCHER 16-74 år

	Dagbefolkn.		Nattbefolkning	
	Antal	Antal	%	% Gbg
Handel	1 925	471	11,5	11,5
Transport & magasinering	746	322	7,8	5,6
Vård & sociala tjänster	560	630	15,4	14,6
Byggverksamhet	392	272	6,6	4,7
Utbildning	295	409	10,0	10,4
Tillverkning & utvinning	238	638	15,5	11,7
Hotell & restaurang	186	164	4,0	4,4
Offentlig förv. & försvar	186	155	3,8	5,8
Företagstjänster	133	567	13,8	16,4
Energi & miljö	106	38	0,9	0,7
Fastighetsverksamhet	79	60	1,5	1,8
Kulturella & pers. tjänster	70	149	3,6	4,6
Finans & försäkring	41	39	1,0	1,5
Info. & kommunikation	37	161	3,9	5,4
Okänd verksamhet	7	22	0,5	0,7
Jord-, skogsbruk & fiske	5	7	0,2	0,2
Totalt	5 006	4 104		

54,1%

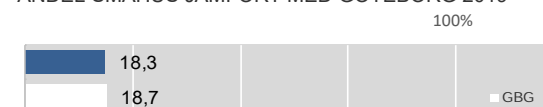
BOSTÄDER
BYGGDA 1971 -80

BYGGNADSÅR I 10 - ÅRSINTERVALL 2019

(exkl specialbostäder och uppgift saknas)

År	Småhus	Flerbostad	Totalt	%	% Gbg
- 1940	53	0	53	1,1	18,8
41 - 50	66	7	73	1,6	8,7
51 - 60	47	4	51	1,1	13,3
61 - 70	32	822	854	18,3	21,8
71 - 80	124	2 406	2 530	54,1	12,4
81 - 90	499	136	635	13,6	4,5
91 - 00	6	0	6	0,1	3,0
01 - 10	26	0	26	0,6	4,3
11 -	5	156	161	3,4	6,8

ANDEL SMÅHUS JÄMFÖRT MED GÖTEBORG 2019



ANTAL BOSTÄDER EFTER AREA 2019

(exkl uppgift saknas)

Kvm	Småhus	Flerbostad	Totalt	%	% Gbg
-40	2	803	805	17,2	14,7
41-60	21	472	493	10,5	24,3
61-80	74	1 964	2 038	43,6	27,8
81-100	130	502	632	13,5	13,8
101-120	251	76	327	7,0	7,5
121-	379	0	379	8,1	12,0
Totalt	857	3 817	4 674		

ÄGARKATEGORI 2019

	Småhus	Flerbostad	Totalt	%	% Gbg
Hyresrätt	13	1 133	1 146	24,5	53,6
Allmännyttan	0	990	990	21,2	26,2
Övriga	13	143	156	3,3	27,4
Bostadsrätt	254	2 684	2 938	62,9	29,1
Äganderätt	591	0	591	12,6	17,3
Tot. bostäder	858	3 817	4 675		

NYBYGGNATION - FÄRDIGSTÄLLDA BOSTÄDER

	2015	2016	2017	2018	2019
Småhus	0	0	0	9	0
Flerbostadshus	6	0	17	0	87
Totalt	6	0	17	9	87