

Vill du sätta upp en skylt?

Här kan du se vilka ritningar du behöver lämna in när du söker bygglov och hur de ska se ut.

Checklista inför ansökan

Ansökan

Du kan välja att ansöka via vår e-tjänst eller på en vanlig ansökningsblankett. Väljer du att ansöka på vanlig ansökningsblankett vill vi att du skickar en omgång av alla ritningar i A3-format till oss. Om du anger i ansökan att fakturan ska betalas av någon annan än den som söker behövs en fullmakt. E-tjänst och ansökningsblankett finns på:

www.goteborg.se/ansokbygglov

Situationsplan eller baskarta med fastighetsinformation i skala 1:400 (om skylten placeas på allmän mark)

Se exempelritning

Fasadritningar i skala 1:100

Se exempelritningar

Detaljritningar i lämplig skala

Se exempelritningar

Fotomontage (frivilligt)

Kort om fackmässiga ritningar

Vi behöver ritningar som är:

- » Skalenliga och måttsatta
- » Ritade med datorbaserat verktyg (CAD) eller noggrant med linjal
- » Ritade på vitt olinjerat och orutat papper
- » Svartvita

Ritningarna ska vara i A3- eller A4-format och innehålla skallinjal och ritningshuvud. Det går bra att placera flera ritningar på samma sida om det får plats.

Vi tar helst emot dina ritningar digitalt.

Mer information om hur du ritlar hittar du i broschyren "För dig som ska rita själv". Den finns på vår hemsida:

www.goteborg.se

Fler handlingar kan behövas, men det här är en bra början!

Situationsplan

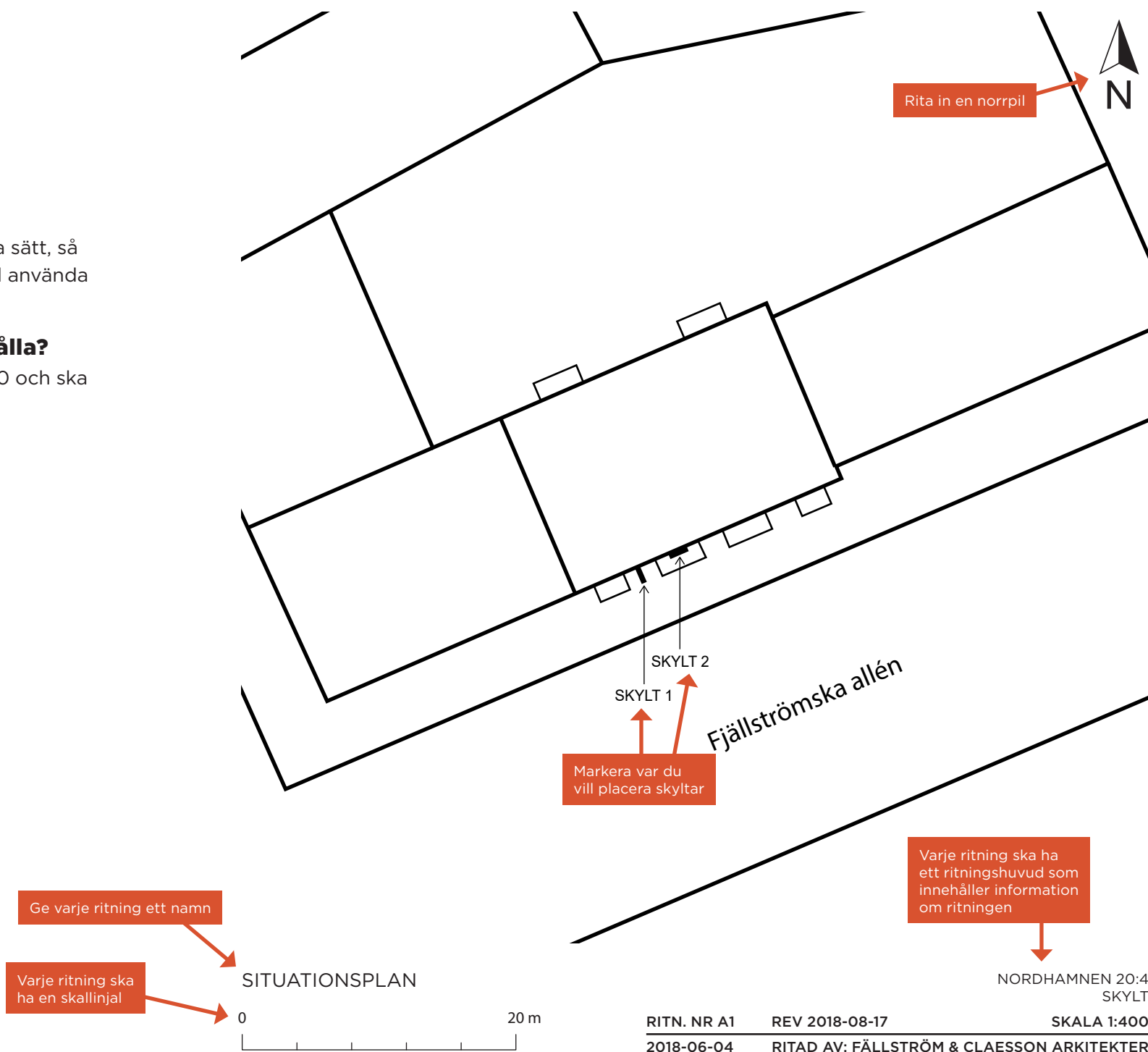
Vad är en situationsplan?

En situationsplan visar vilken byggnad bygglovet gäller. Den kan se ut på olika sätt, så länge den är tydlig. Du kan till exempel använda ett flygfoto eller en vanlig karta.

Vad ska situationsplanen innehålla?

Situationsplanen redovisas i skala 1:400 och ska innehålla:

- » Markering som visar skyltplacering
- » Norrpil
- » Skallinjal
- » Ritningshuvud



Ge varje ritning ett namn

Varje ritning ska ha en skallinjal

SITUATIONSPLAN



Markera var du vill placera skyltar

Varje ritning ska ha ett ritningshuvud som innehåller information om ritningen

NORDHAMNEN 20:4
SKYLT

RITN. NR A1	REV 2018-08-17	SKALA 1:400
2018-06-04	RITAD AV: FÄLLSTRÖM & CLAESSION ARKITEKTER	

Baskarta med fastighetsinformation

Vad är en baskarta med fastighetsinformation?

En baskarta med fastighetsinformation behövs om skylten placeras på allmän platsmark (på mark och inte på fasad av byggnad). En baskarta med fastighetsinformation visar bland annat fastighetens gränser och eventuella servitut.

[En baskarta med fastighetsinformation beställer du via vår kundservice.](#)

Vad ska baskartan med fastighetsinformation innehålla?

Baskartan med fastighetsinformation redovisas i skala 1:400 (eller i annan lämplig storlek om fastigheten är stor) och ska innehålla:

» Skylt som ritas in i rätt skala.



Fasadritningar

Vad är fasadritningar?

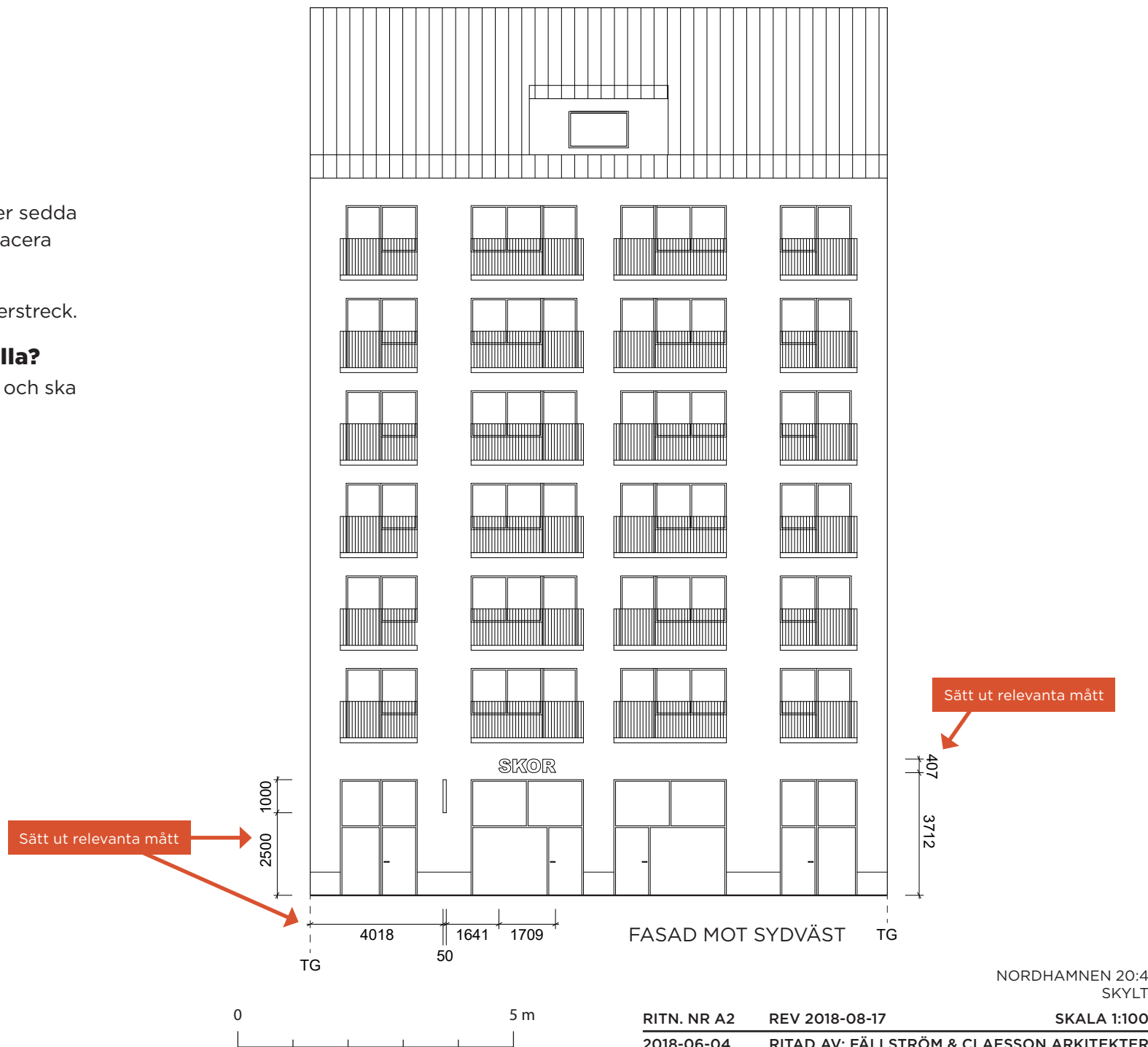
Fasadritningar visar byggnadens fasader sedda rakt framifrån. Här visar du var du vill placera skyltar.

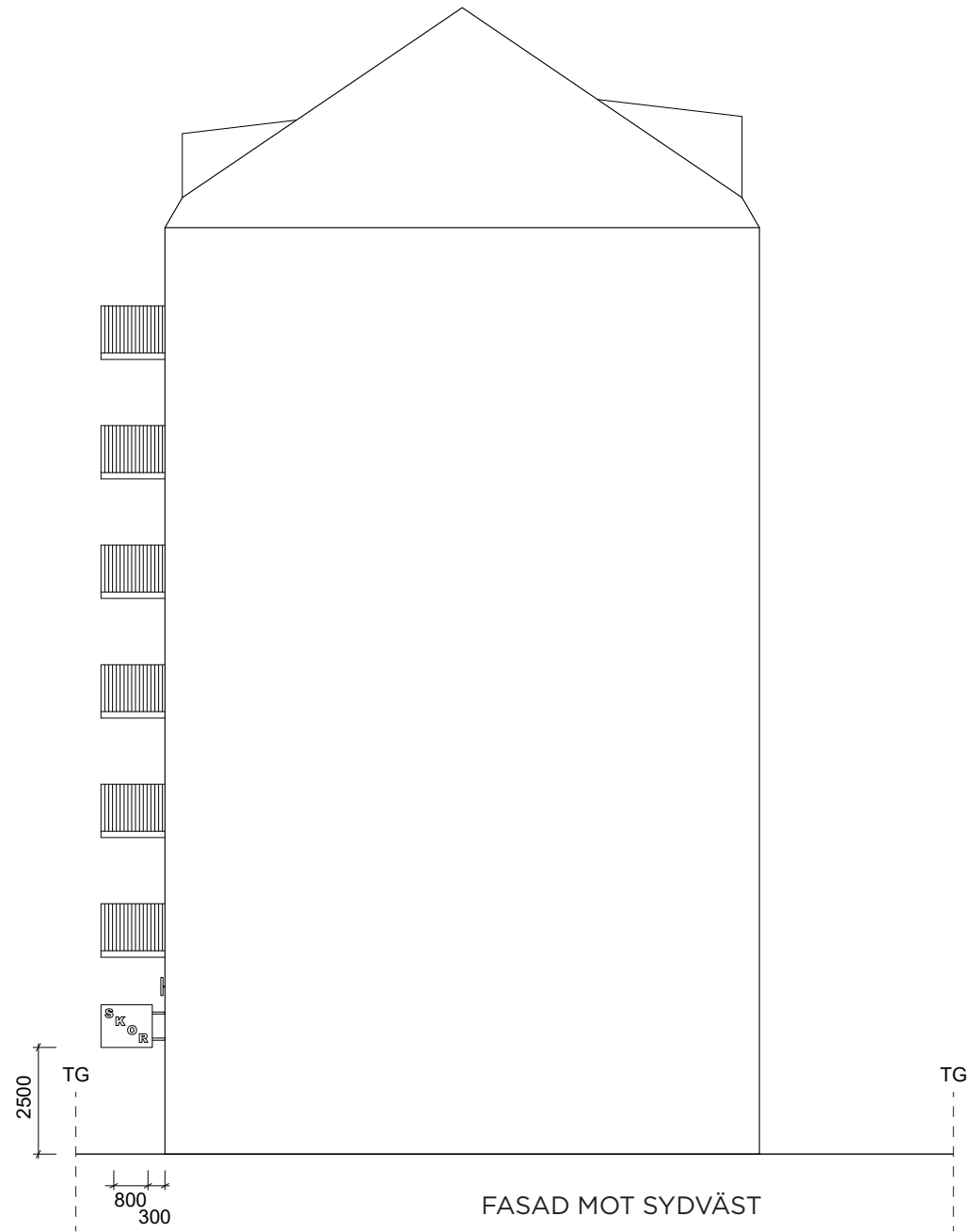
Redovisa fasader mot alla relevanta väderstreck.

Vad ska fasadritningarna innehålla?

Fasadritningarna redovisas i skala 1:100 och ska innehålla:

- » Namn på fasad efter väderstreck
- » Skyltar
- » Mått som visar skyltars placering
- » Marknivå
- » Skallinjal
- » Ritningshuvud





FASAD MOT SYDVÄST

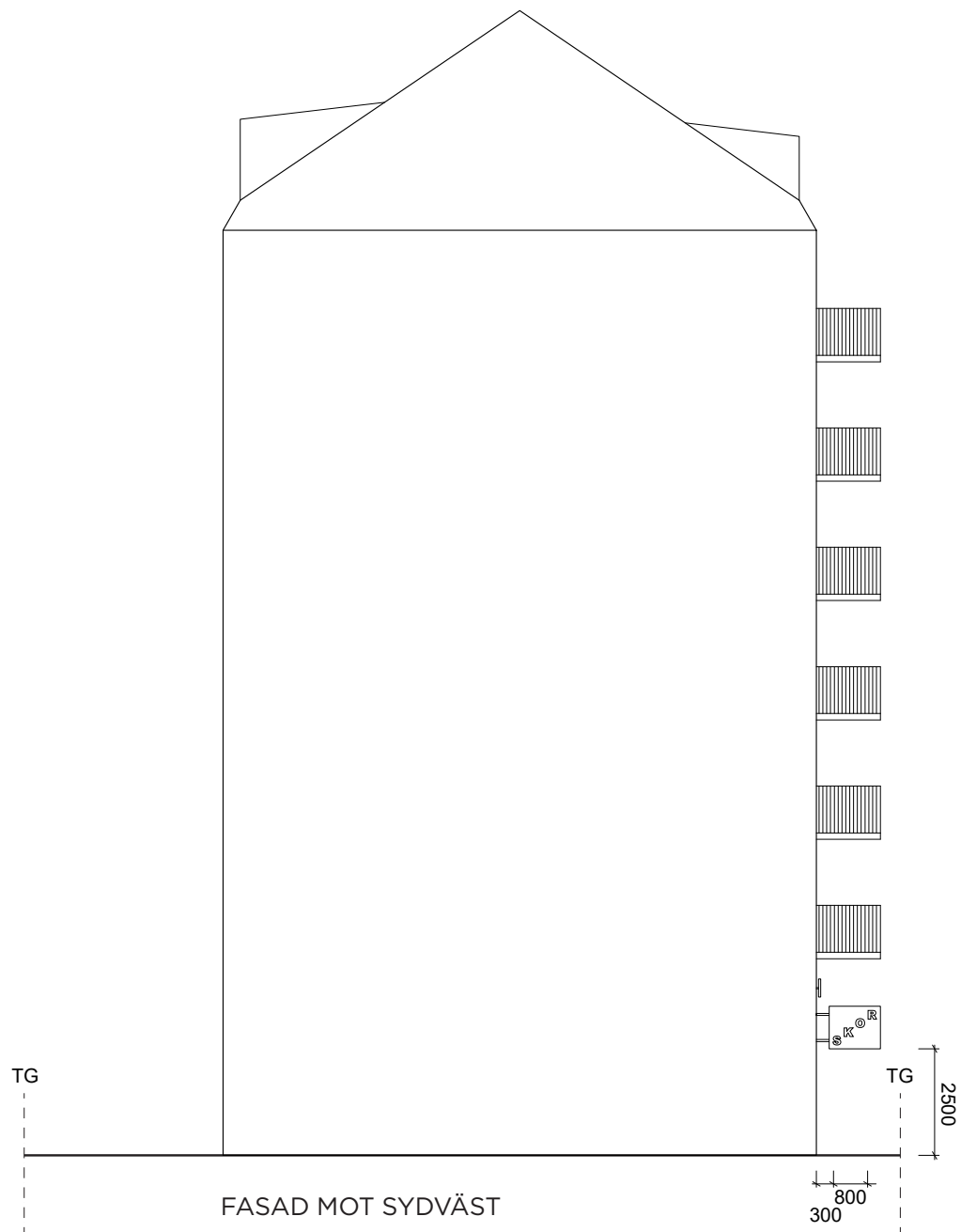


NORDHAMNEN 20:4
SKYLTT

RITN. NR A3
2018-06-04

REV 2018-08-17
RITAD AV: FÄLLSTRÖM & CLAESSON ARKITEKTER

SKALA 1:100



FASAD MOT SYDVÄST



NORDHAMNEN 20:4
SKYLTT

RITN. NR A4
2018-06-04

REV 2018-08-17
RITAD AV: FÄLLSTRÖM & CLAESSON ARKITEKTER

SKALA 1:100

Detaljritningar

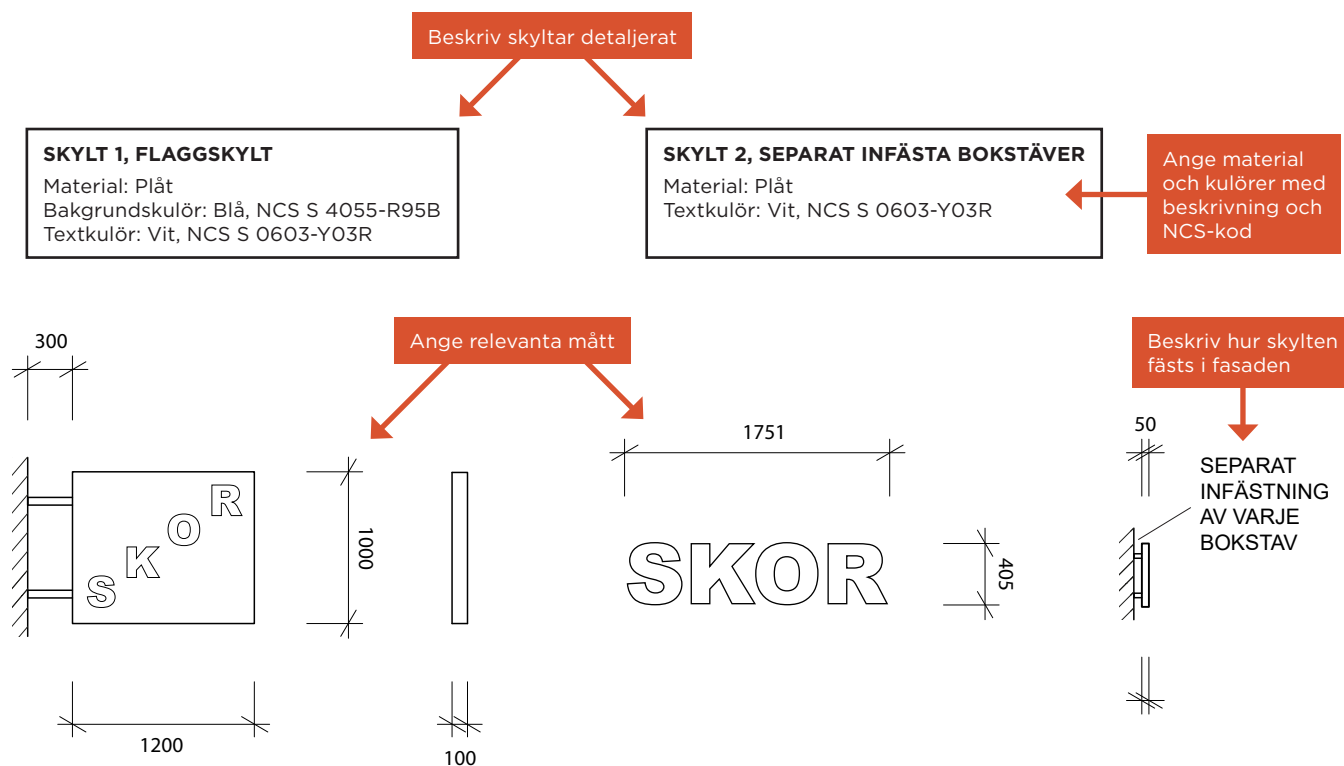
Vad är detaljritningar?

Detaljritningar visar skyltars mått, utformning och infästning.

Vad ska detaljritningarna innehålla?

Detaljritningarna redovisas i lämplig skala, förslagsvis 1:20 eller 1:50, och ska innehålla:

- » Ritning av skylt sedd framifrån och från sidan
- » Information om skyltens typ
- » Material- och kulörbeskrivning
- » Mått
- » Beskrivning av infästning i fasad
- » Information om eventuell belysning
- » Skallinjal
- » Ritningshuvud



DETALJRITNINGAR

