

# Vill du sätta upp en skylt?

Här kan du se vilka ritningar du behöver lämna in när du söker bygglov och hur de ska se ut.

# Checklista inför ansökan

## Ansökan

Du kan välja att ansöka via vår e-tjänst eller på en vanlig ansökningsblankett. Väljer du att ansöka på vanlig ansökningsblankett vill vi att du skickar en omgång av alla ritningar i A3-format till oss. Om du anger i ansökan att fakturan ska betalas av någon annan än den som söker behövs en fullmakt. E-tjänst och ansökningsblankett finns på:

[www.goteborg.se/ansokbygglov](http://www.goteborg.se/ansokbygglov)

## Situationsplan eller kartutdrag i skala 1:400 (om skylten placeas på allmän mark)

Se exempelritning

## Fasadritningar i skala 1:100

Se exempelritningar

## Detaljritningar i lämplig skala

Se exempelritningar

## Fotomontage (frivilligt)

### Kort om fackmässiga ritningar

Vi behöver ritningar som är:

- » Skalenliga och måttsatta
- » Ritade med datorbaserat verktyg (CAD) eller noggrant med linjal
- » Ritade på vitt olinjerat och orutat papper
- » Svartvita

Ritningarna ska vara i A3- eller A4-format och innehålla skallinjal och ritningshuvud. Det går bra att placera flera ritningar på samma sida om det får plats.

Vi tar helst emot dina ritningar digitalt.

Mer information om hur du ritlar hittar du i broschyren "För dig som ska rita själv". Den finns på vår hemsida:

[www.goteborg.se](http://www.goteborg.se)

Fler handlingar kan behövas, men det här är en bra början!

# Situationsplan

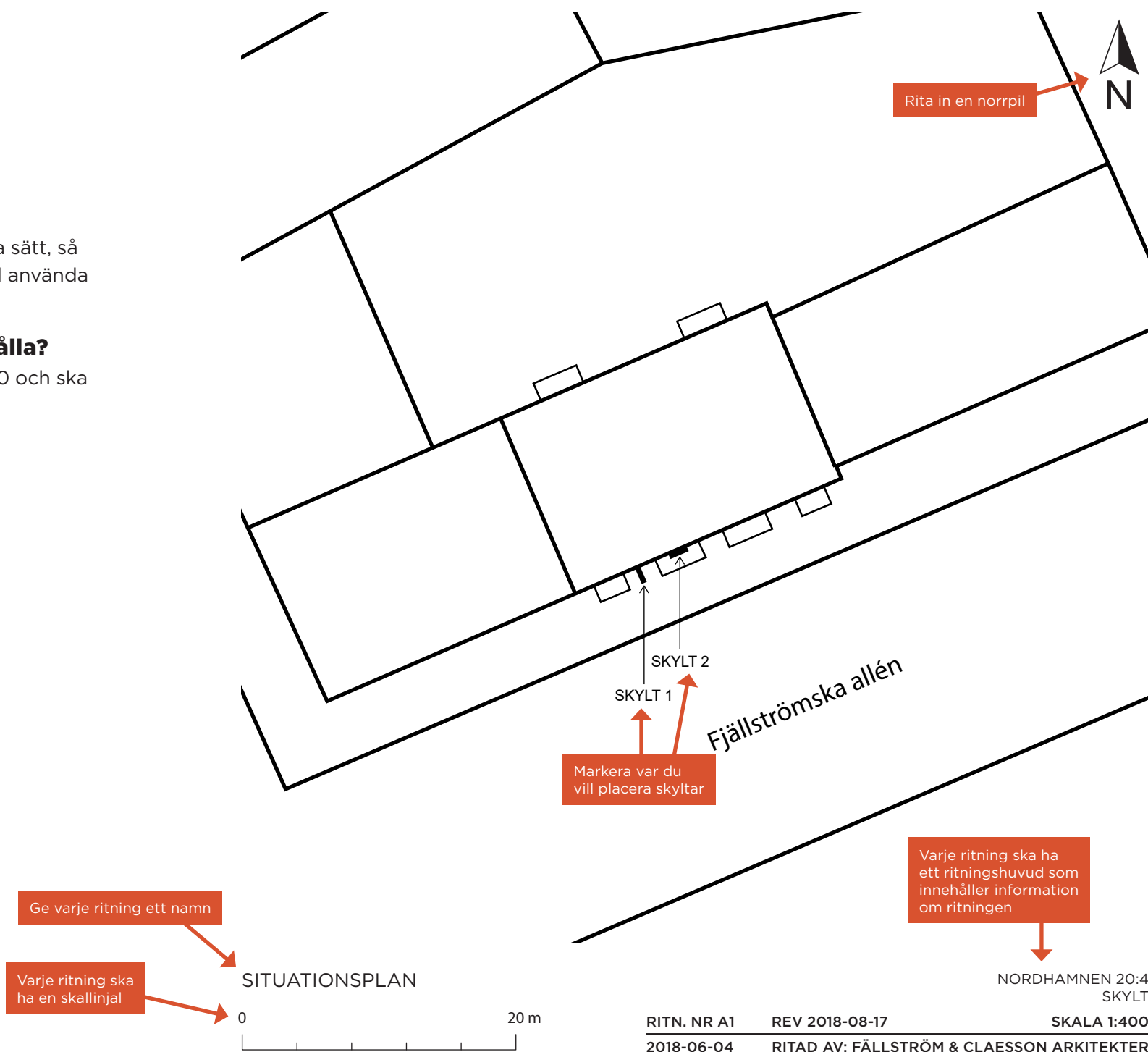
## Vad är en situationsplan?

En situationsplan visar vilken byggnad bygglovet gäller. Den kan se ut på olika sätt, så länge den är tydlig. Du kan till exempel använda ett flygfoto eller en vanlig karta.

## Vad ska situationsplanen innehålla?

Situationsplanen redovisas i skala 1:400 och ska innehålla:

- » Markering som visar skyltplacering
- » Norrpil
- » Skallinjal
- » Ritningshuvud



# Kartutdrag

## Vad är ett kartutdrag?

Ett kartutdrag behövs om skylten placeras på allmän platsmark (på mark och inte på fasad av byggnad).

ett kartutdrag visar bland annat fastighetens gränser och eventuella servitut.

[Ett kartutdrag beställer du via vår e-tjänst](#)

## Vad ska kartutdraget innehålla?

Kartutdraget ska redovisas i skala 1:400 (eller i annan lämplig storlek om fastigheten är stor) och ska innehålla:

» Skylt som ritas in i rätt skala.



# Fasadritningar

## Vad är fasadritningar?

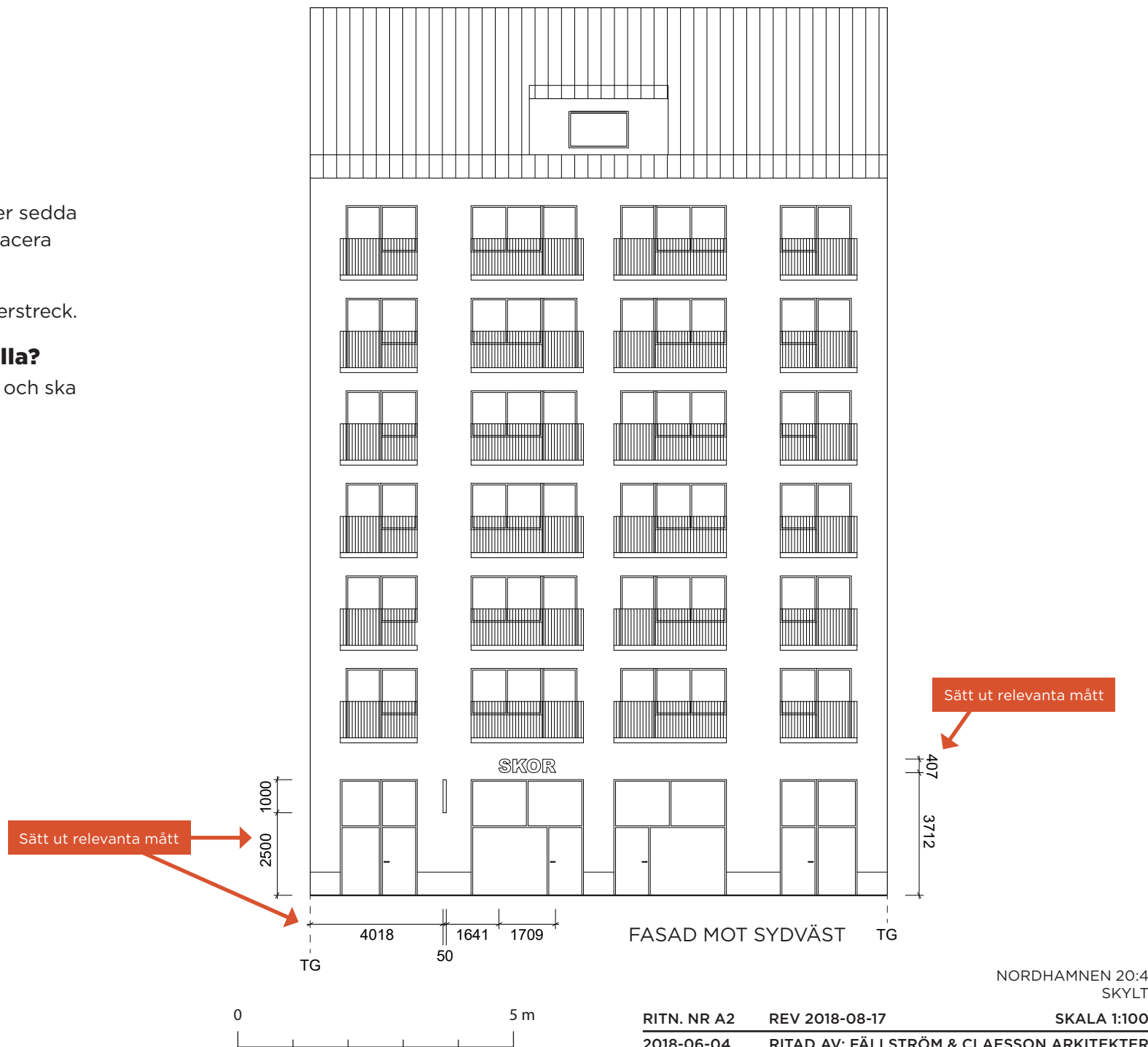
Fasadritningar visar byggnadens fasader sedda rakt framifrån. Här visar du var du vill placera skyltar.

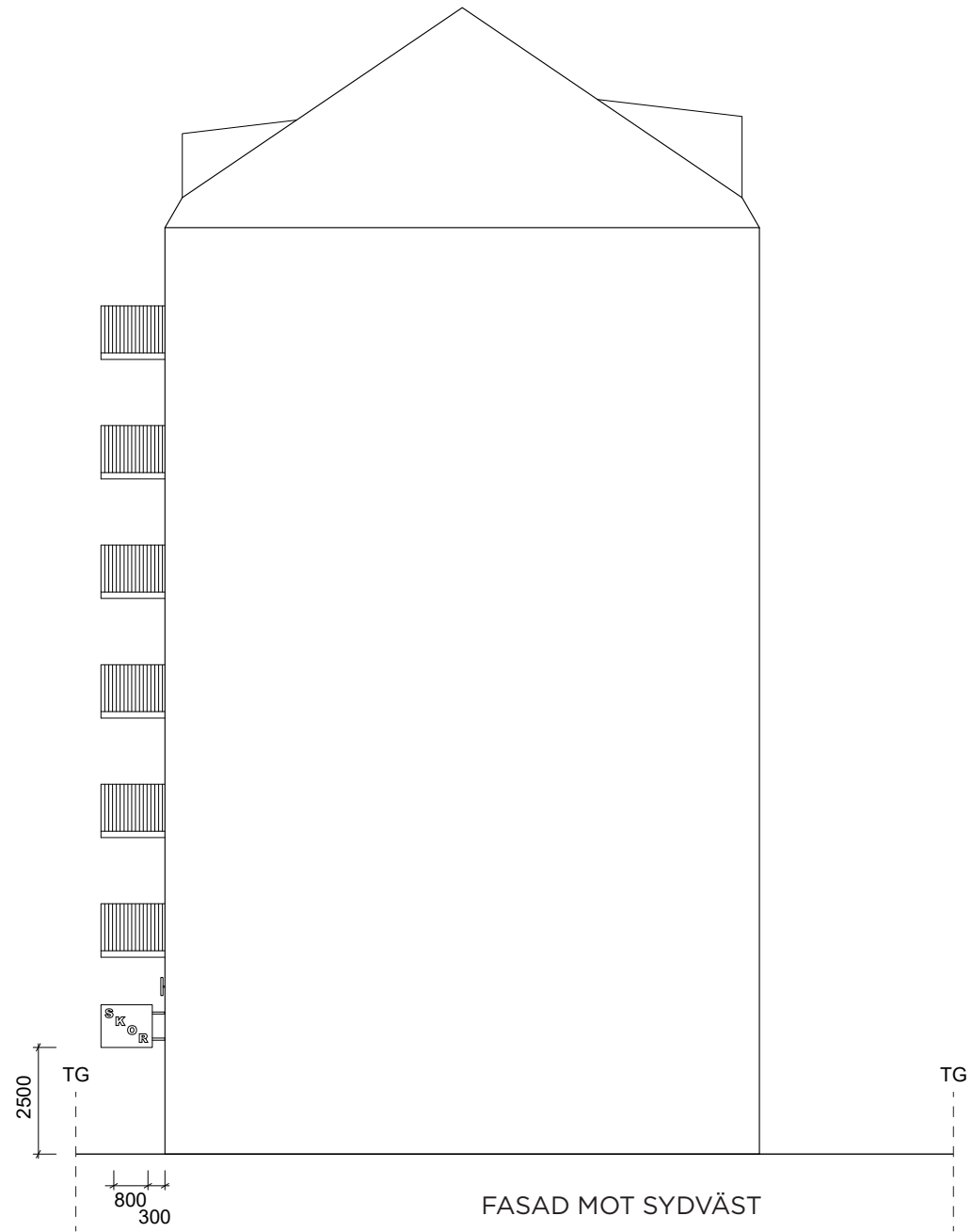
Redovisa fasader mot alla relevanta väderstreck.

## Vad ska fasadritningarna innehålla?

Fasadritningarna redovisas i skala 1:100 och ska innehålla:

- » Namn på fasad efter väderstreck
- » Skyltar
- » Mått som visar skyltars placering
- » Marknivå
- » Skallinjal
- » Ritningshuvud





FASAD MOT SYDVÄST

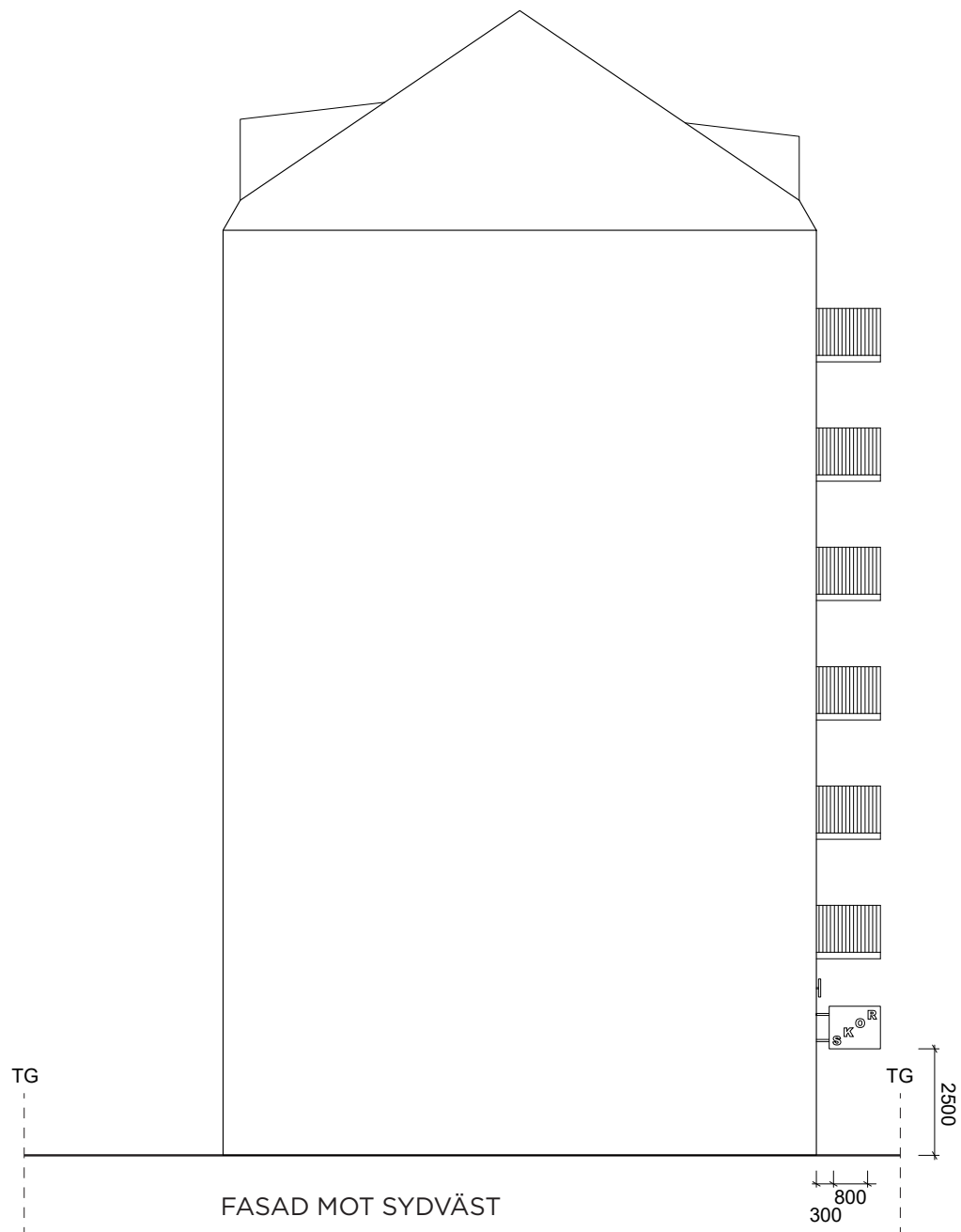


NORDHAMNEN 20:4  
SKYLTT

RITN. NR A3  
2018-06-04

REV 2018-08-17  
RITAD AV: FÄLLSTRÖM & CLAESSON ARKITEKTER

SKALA 1:100



FASAD MOT SYDVÄST



NORDHAMNEN 20:4  
SKYLTT

RITN. NR A4  
2018-06-04

REV 2018-08-17  
RITAD AV: FÄLLSTRÖM & CLAESSON ARKITEKTER

SKALA 1:100

# Detaljritningar

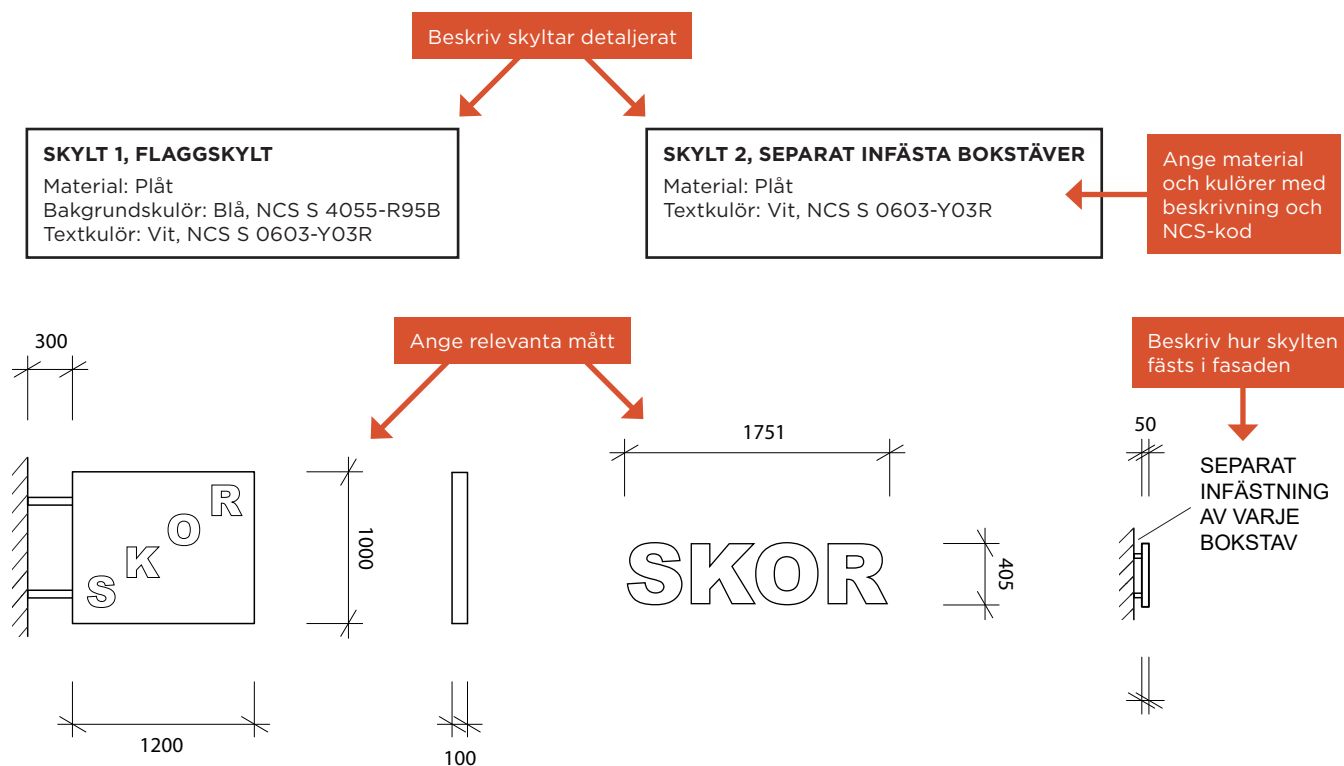
## Vad är detaljritningar?

Detaljritningar visar skyltars mått, utformning och infästning.

## Vad ska detaljritningarna innehålla?

Detaljritningarna redovisas i lämplig skala, förslagsvis 1:20 eller 1:50, och ska innehålla:

- » Ritning av skylt sedd framifrån och från sidan
- » Information om skyltens typ
- » Material- och kulörbeskrivning
- » Mått
- » Beskrivning av infästning i fasad
- » Information om eventuell belysning
- » Skallinjal
- » Ritningshuvud



DETALJRITNINGAR

