



Grundskoleförvaltningen

Statistik skolplaceringar läsår 2021/2022

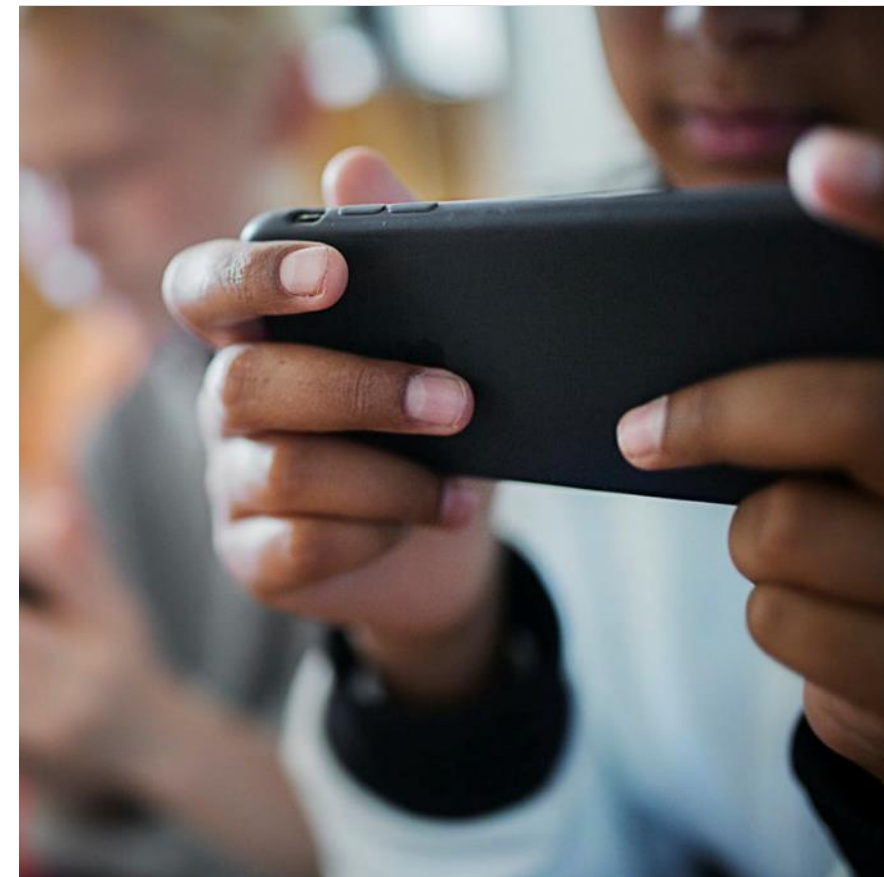
Skolplacering 2021- bakgrund

- Drygt 11 000 barn/elever omfattades av skolplaceringar 2021. Det är något färre än 2020.
- Drygt 6 700 elever har börjat i förskoleklass.
- Ett av de största skolvalen i Sverige.
- Berörda årskurser:
 - Förskoleklass
 - Årskurs 3, 4, 5, 6 och 7 (olika i olika skolor) ...och en skolbytesperiod för de som inte måste byta skolenhet, men som ändå vill göra det.



Information och ansökan

- Mycket stort förarbete med medborgardialoger och revisioner externt och internt.
- Nya regler inför 2021. Rätt till en skola nära hemmet, maxavstånd till skolan och nya urvalskriterier.
- 2021 var fokus på att förklara hur man önskade skola.
- Information och broschyr på svenska och på olika språk skickades till vårdnadshavare, skolenheter, förskolor och kontaktcenter
- En film producerades på olika språk.
- Vårdnadshavare kunde önska skola direkt på webben eller med blankett.
- Vårdnadshavare kunde önska 5 olika skolor.
- Ny skolorganisation med fler sammanslagna skolenheter.



Så många önskade skola

	F	3	4	5	6	7	Alla Åk
Nordost	1 103	1	370	0	36	154	1 664
Centrum	1 155	34	82	8	80	464	1 823
Sydväst	1 295	2	165	0	3	508	1 973
Hisingen	1 596	3	253	0	12	870	2 734
Annan kommun	0	0	2	0	0	0	2
Hela staden	5 149	40	872	8	131	1 996	8 196

	F	3	4	5	6	7	Alla Åk
Nordost	77%	100%	84%	0%	88%	85%	79%
Centrum	91%	92%	94%	100%	96%	94%	92%
Sydväst	92%	100%	98%	-	75%	95%	93%
Hisingen	89%	100%	92%	-	86%	95%	91%
Annan kommun	-	-	100%	-	-	-	100%
Hela staden	87%	93%	90%	89%	92%	94%	89%

Elever som fått önskemål 1

	F	3	4	5	6	7	Alla Åk
Nordost	932	1	283	0	32	69	1 317
Centrum	952	25	74	3	64	341	1 459
Sydväst	1 193	1	148	0	3	389	1 734
Hisingen	1 391	2	221	0	9	818	2 441
Annan kommun	0	0	2	0	0	0	2
Hela staden	4 468	29	728	3	108	1 617	6 953

	F	3	4	5	6	7	Alla Åk
Nordost	84%	100%	76%	-	89%	45%	79%
Centrum	82%	74%	90%	38%	80%	73%	80%
Sydväst	92%	50%	90%	-	100%	77%	88%
Hisingen	87%	67%	87%	-	75%	94%	89%
Annan kommun	-	-	100%	-	-	-	100%
Hela staden	87%	73%	83%	38%	82%	81%	85%

Elever som fick önskemål 1-5

	F	3	4	5	6	7	Alla Åk
Nordost	1 031	1	336	0	35	108	1 511
Centrum	1 101	32	81	7	73	435	1 729
Sydväst	1 274	2	165	0	3	474	1 918
Hisingen	1 544	2	246	0	12	853	2 657
Annan kommun	0	0	2	0	0	0	2
Hela staden	4 950	37	830	7	123	1 870	7 817

	F	3	4	5	6	7	Alla Åk
Nordost	93%	100%	91%	-	97%	70%	91%
Centrum	95%	94%	99%	88%	91%	94%	95%
Sydväst	98%	100%	100%	-	100%	93%	97%
Hisingen	97%	67%	97%	-	100%	98%	97%
Annan kommun	-	-	100%	-	-	-	100%
Hela staden	96%	93%	95%	88%	94%	94%	95%

Kontakt

Avdelning

Område, Göteborgs Stad

Namn

namn@namn.se