

Vill du bygga en altan?

Här kan du se vilka ritningar du behöver lämna in när du söker bygglov och hur de ska se ut.

Checklista inför ansökan

☐ **Ansökan**

Du kan välja att ansöka via vår e-tjänst eller på en vanlig ansökningsblankett. Väljer du att ansöka på vanlig ansökningsblankett vill vi att du skickar en omgång av alla ritningar i A3-format till oss. Om du anger i ansökan att fakturan ska betalas av någon annan än den som söker behövs en fullmakt. E-tjänst och ansökningsblankett finns på:

www.goteborg.se/ansokbygglov

☐ **Kartutdrag eller enkel nybyggnadskarta i skala 1:400**

Se exempelritning

☐ **Planritning i skala 1:100**

Se exempelritning

☐ **Fasadritningar i skala 1:100**

Se exempelritningar

☐ **Ritningar som visar nuvarande utseende**

Plan- och fasadritningar som visar hur huset ser ut idag. Ritningarna behöver inte vara skalenliga. I vårt bygglovarkiv finns ritningar från tidigare bygglovspårade och dessa går ofta bra att använda sig av. Digitala kopior går att beställa via vår hemsida: www.goteborg.se

Kort om fackmässiga ritningar

Vi behöver ritningar som är:

- » Skalenliga och måttsatta
- » Ritade med datorbaserat verktyg (CAD) eller noggrant med linjal
- » Ritade på vitt olinjerat och orutat papper
- » Svartvita

Ritningarna ska vara i A3- eller A4-format och innehålla skallinjal och ritningshuvud. Det går bra att placera flera ritningar på samma sida om det får plats.

Vi tar helst emot dina ritningar digitalt.

Mer information om hur du ritar hittar du i broschyren "För dig som ska rita själv". Den finns på vår hemsida: www.goteborg.se

Fler handlingar kan behövas, men det här är en bra början!

Kartutdrag

Vad är ett kartutdrag?

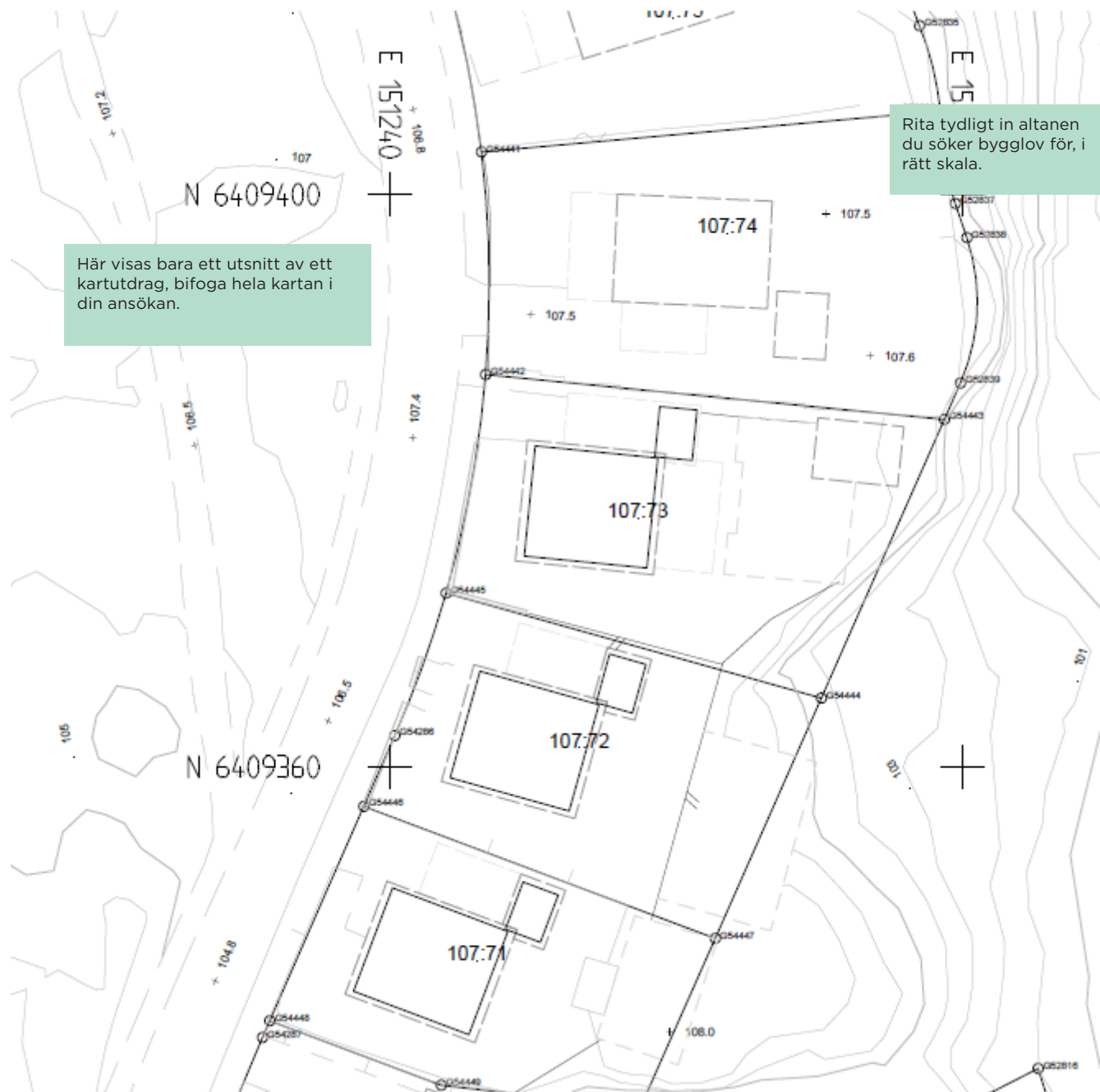
Ett kartutdrag visar bland annat fastighetens gränser och eventuella servitut.

[Kartutdrag beställer du i våra e-tjänster](#)

Vad ska ett kartutdrag innehålla?

Ett kartutdrag redovisas i skala 1:400 (eller i annan lämplig storlek om fastigheten är stor) och ska innehålla:

» Altan som ritas in i rätt skala.



Enkel nybyggnadskarta

Vad är en enkel nybyggnadskarta?

En enkel nybyggnadskarta behövs om altanen räknas som en tillbyggnad. Den innehåller detaljerad information om tomten/fastigheten och visar var altanen är placerad i förhållande till byggnader och tomtgränser. Det är viktigt att placeringen och måttsättningen är korrekt.

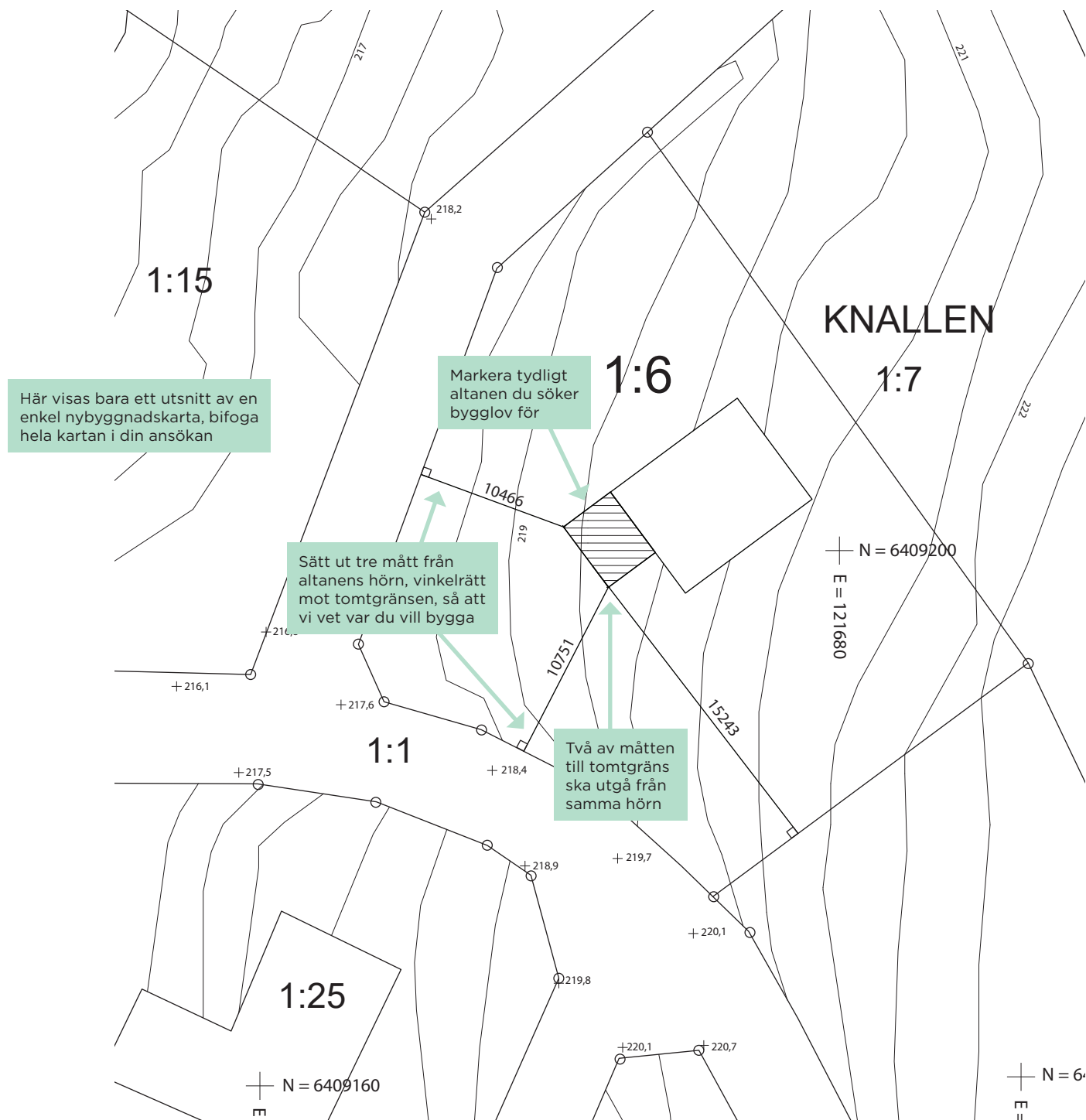
En normal nybyggnadskarta beställer du via vår hemsida:

www.goteborg.se/etjansterbygg

Vad ska den enkla nybyggnadskartan innehålla?

Den enkla nybyggnadskartan redovisas i skala 1:400 och ska innehålla:

- » Altan
- » Mått från altanens hörn till tomtgräns: minst tre mått som är vinkelräta mot tomtgränsen, varav två utgår från samma hörn



Planritning

Vad är en planritning?

Planritningen är ett horisontellt snitt genom huset. Den visar planlösningen och sambandet mellan huset och altanen.

Vid nybyggnad gäller de krav på tillgänglighet som anges i Boverkets byggregler.

Vad ska planritningen innehålla?

Planritningen redovisas i skala 1:100 och ska innehålla:

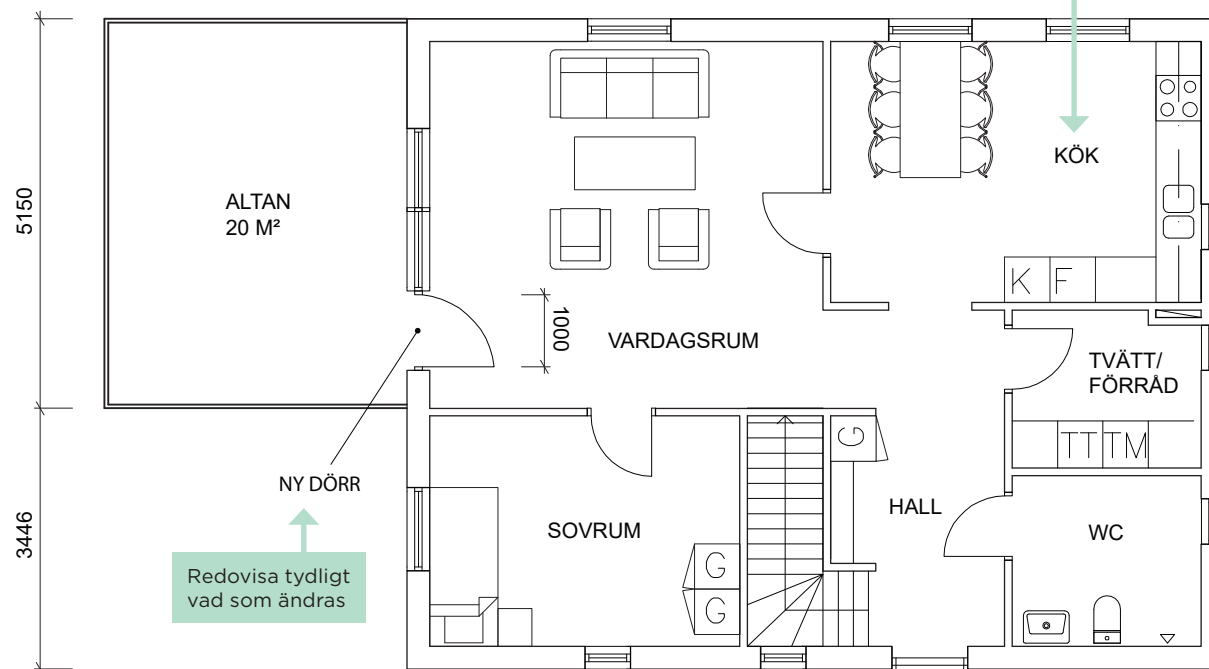
- » Altan med mått
- » Rumsbeteckningar
- » Öppningsmått för nya dörrar
- » Skallinjal
- » Ritningshuvud

Måttsätt från altanen till byggnadens hörn, så att vi vet var du vill bygga

Måttsätt altanen

4000

Skriv hur rummen används



Redovisa tydligt vad som ändras

NY DÖRR

ENTRÉPLAN

Ge varje ritning ett namn

Varje ritning ska ha en skallinjal



Varje ritning ska ha ett ritningshuvud som innehåller information om ritningen

KNALLEN 1:6
ALTAN

RITN. NR A1
2018-06-04

REV 2018-08-17
RITAD AV: FÄLLSTRÖM & CLAESSION ARKITEKTER

SKALA 1:100

Fasadritningar

Vad är fasadritningar?

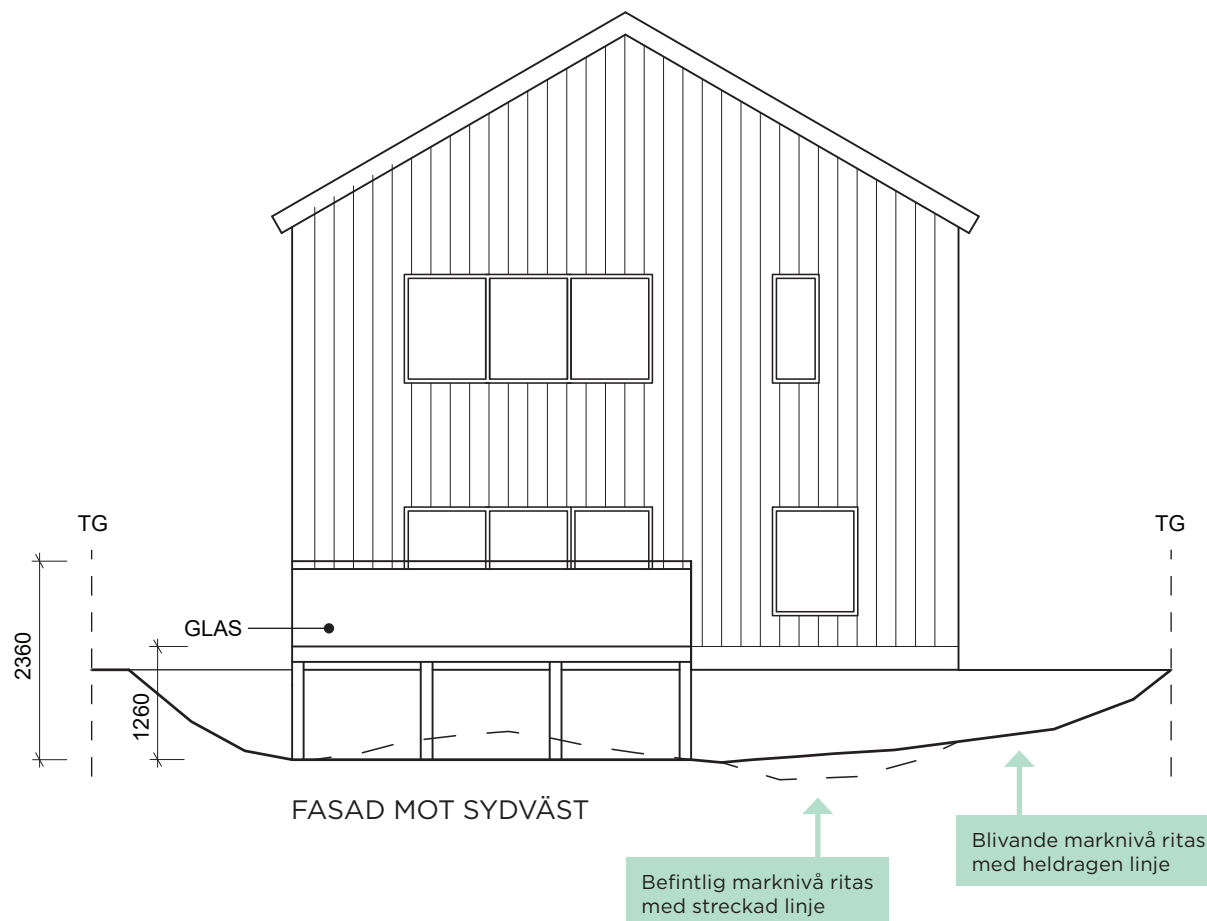
Fasadritningar visar husets fasader sedda rakt framifrån. Förutom att visa fasadens utseende visar de marknivån, viktiga mått och vilka material och kulörer som ska användas.

Vid en bygglovsprövning är det viktigt att se hur altanen passar in i sitt sammanhang. Redovisa fasadritningar från alla relevanta väderstreck med altanen inritad.

Vad ska fasadritningarna innehålla?

Fasadritningarna redovisas i skala 1:100 och ska innehålla:

- » Namn på fasad efter väderstreck
- » Altan med mått
- » Material- och kulörbeskrivning
- » Befintliga och blivande marknivåer från tomtgräns (TG) till tomtgräns
- » Skallinjal
- » Ritningshuvud

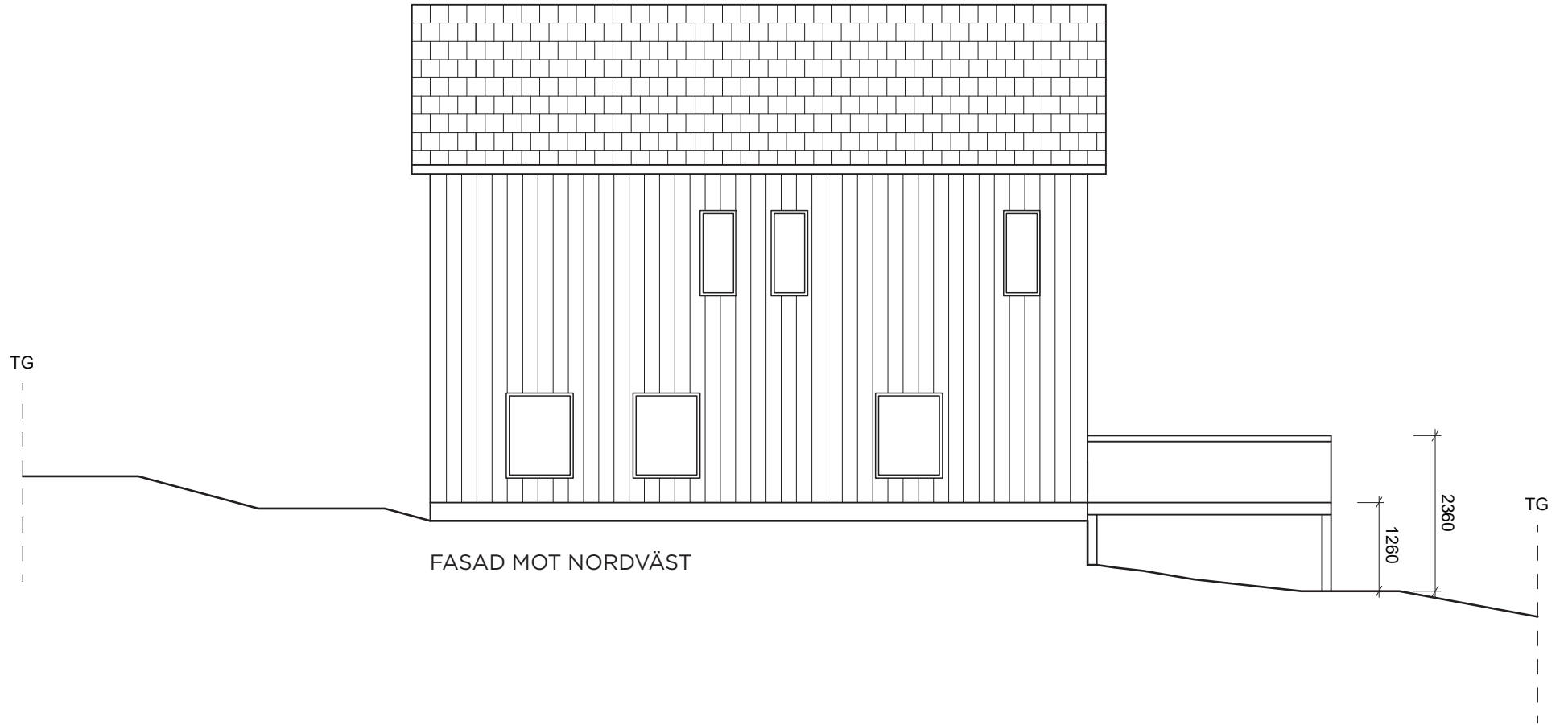


RITN. NR A2
2018-06-04

REV 2018-08-17
RITAD AV: FÄLLSTRÖM & CLAESSON ARKITEKTER

KNALLEN 1:6
ALTAN

SKALA 1:100



FASAD MOT NORDVÄST

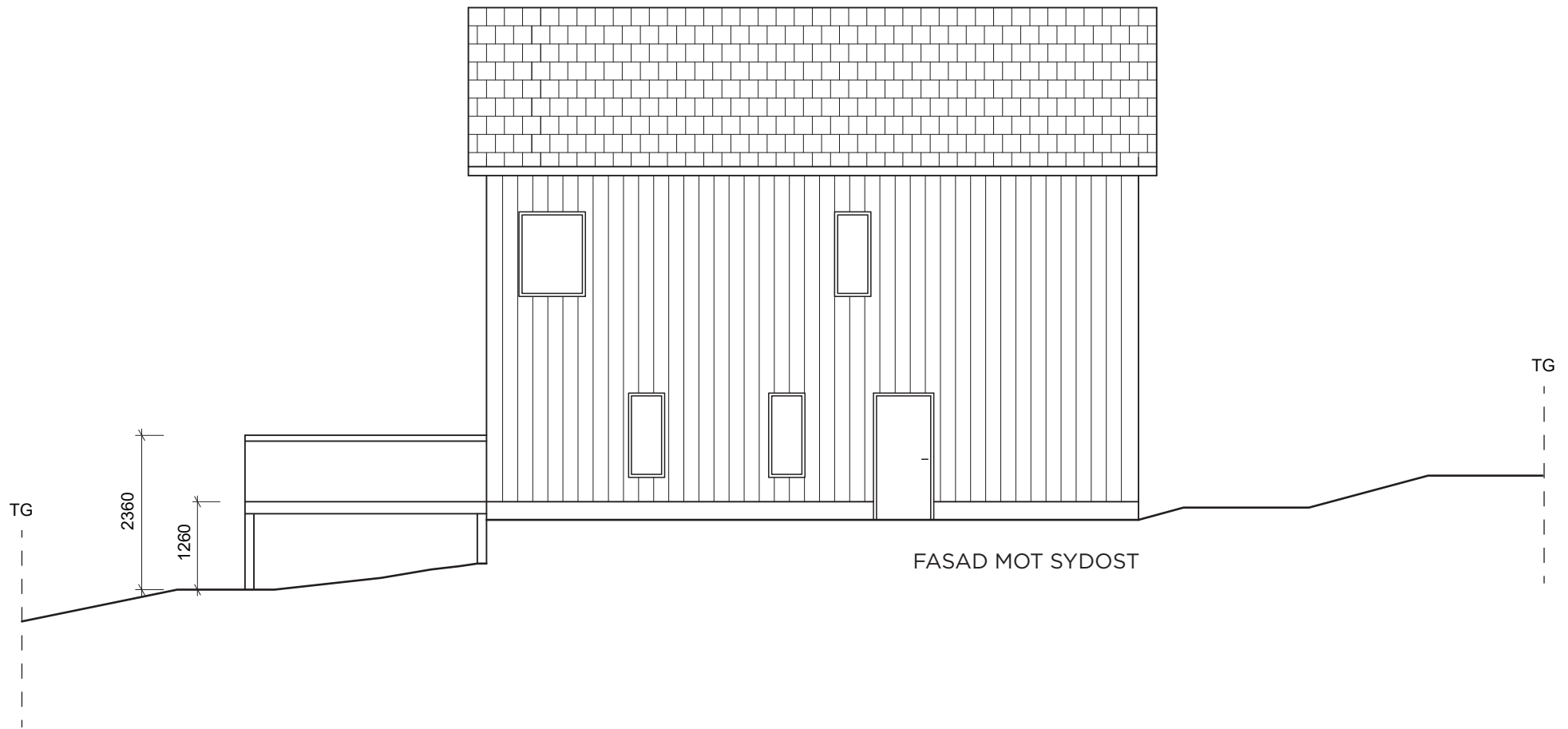


RITN. NR A3
2018-06-04

REV 2018-08-17
RITAD AV: FÄLLSTRÖM & CLAEISSON ARKITEKTER

KNALLEN 1:6
ALTAN

SKALA 1:100



RITN. NR A4
2018-06-04

REV 2018-08-17
RITAD AV: FÄLLSTRÖM & CLAESSON ARKITEKTER

KNALLEN 1:6
ALTAN

SKALA 1:100