

# Summering av nuläge - den 4 augusti

Antal brukare med konstaterad smitta just nu :

verksamheter i egen regi

9

verksamheter i privat regi

0

*nya fall senaste 7 dagarna*

2

*som just nu vårdas på sjukhus*

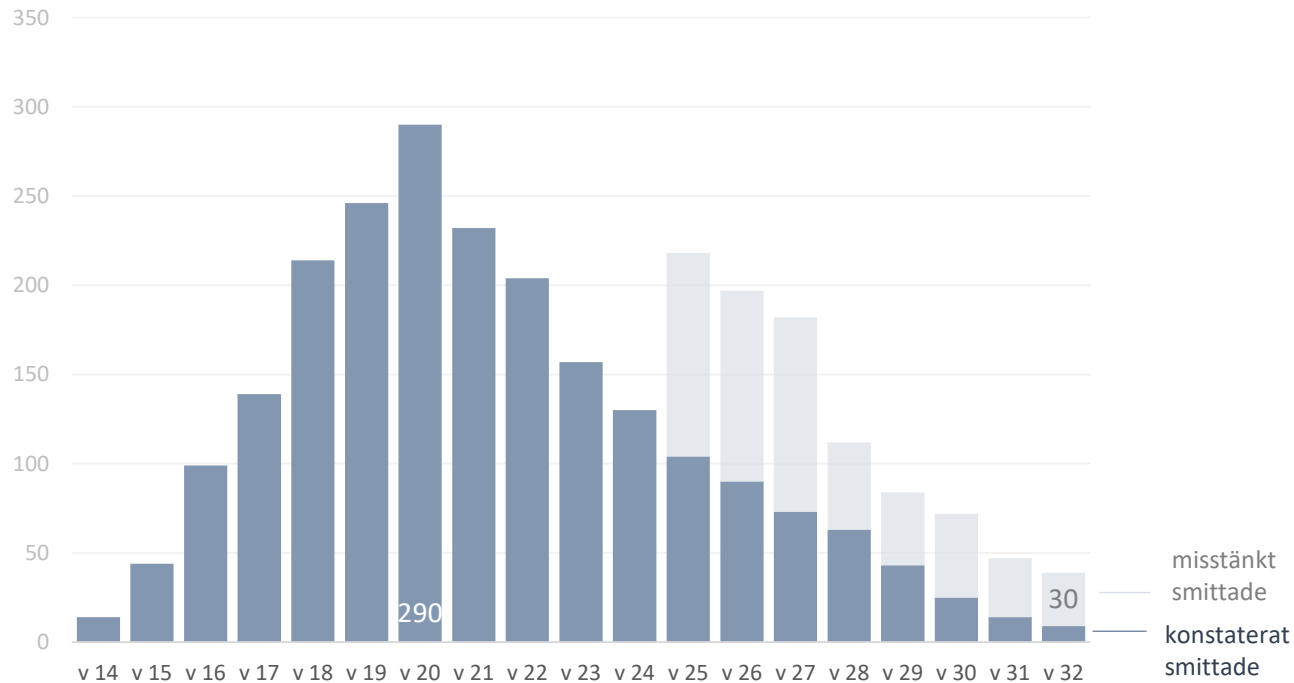
0

## Uppgifterna avser:

- Brukare som får insatser från Göteborgs Stads verksamheter inom äldreomsorg, funktionshinder eller boenden hos social resursnämnd.
- Vård- och omsorgsboenden och hemtjänst i extern/privat regi redovisas separerat från kommunal regi.
- Brukare med konstaterad pågående smitta, dvs. har testats positiv.
- Göteborgare med placering utanför kommunen ingår inte.

# Utveckling av antal brukare med smitta

Konstaterade och misstänkt smittade i stadens verksamheter  
veckostatistik tisdagar



Uppgifter om misstänkt smitta har redovisats sedan vecka 25

- Antal konstaterat smittade är på lägsta nivå sedan mätningarna började.
- Antalet personer med misstänkt smitta minskar fortsatt. I denna grupp ingår personer som provtas i samband med inflyttning och utifrån nya rutiner kring smittspårning.

Diagrammet visar totala antalet individer med konstaterad eller misstänkt smitta tisdag **angiven vecka**.

Uppgifterna avser endast **kommunal regi** och summerar brukare hos samtliga verksamheter inom äldreomsorg, funktionshinder samt boenden hos social resursnämnd.

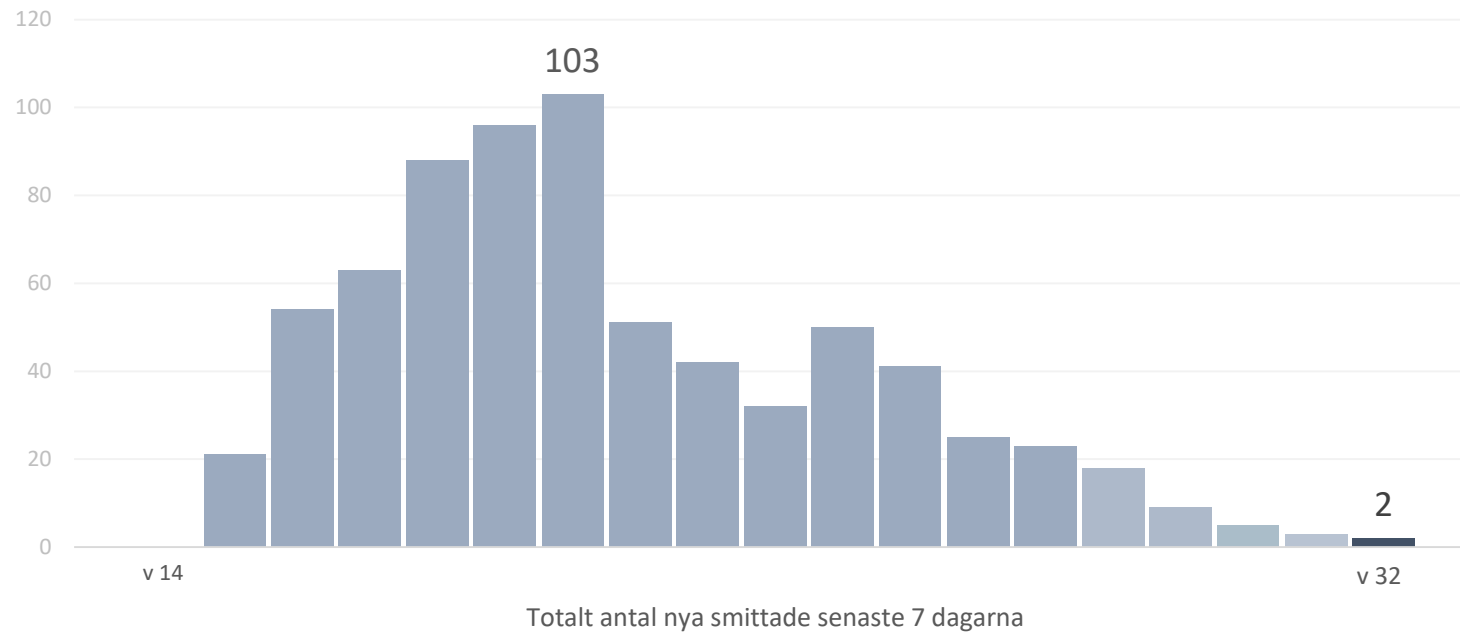
Från och med vecka 25 redovisas även antal personer med **misstänkt smitta**. Inom verksamheterna arbetar man på samma sätt med misstänkt och konstaterat smittade brukare.

Med "misstänkt smittade" avses personer som väntar på provtagning alternativt väntar på provsvar.

*Källa: Inrapporterade uppgifter från SDF/SRF*

# Utveckling av antal brukare med smitta

Totalt antal nya smittade senaste 7-dagarsperioden



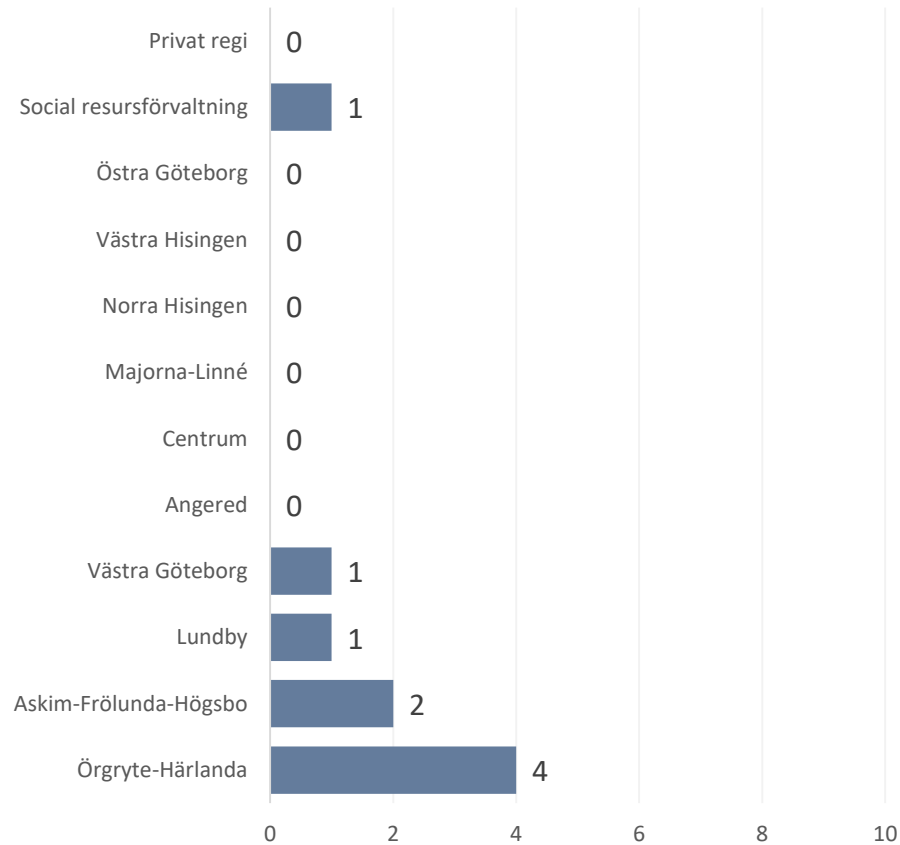
Antal nya brukare som under den senaste sjudagarsperioden konstaterats ha smitta.

Uppgifterna summerar brukare hos samtliga kommunala verksamheter inom äldreomsorg, funktionshinder och boenden hos social resursnämnd, samt privat hemtjänst och vård- och omsorgsboenden i extern regi.

*Källa: Inrapporterade uppgifter från SDF/SRF*

# Antal konstaterat smittade brukare, fördelat per utförare

Konstaterade smittade per utförare tisdag 4 augusti



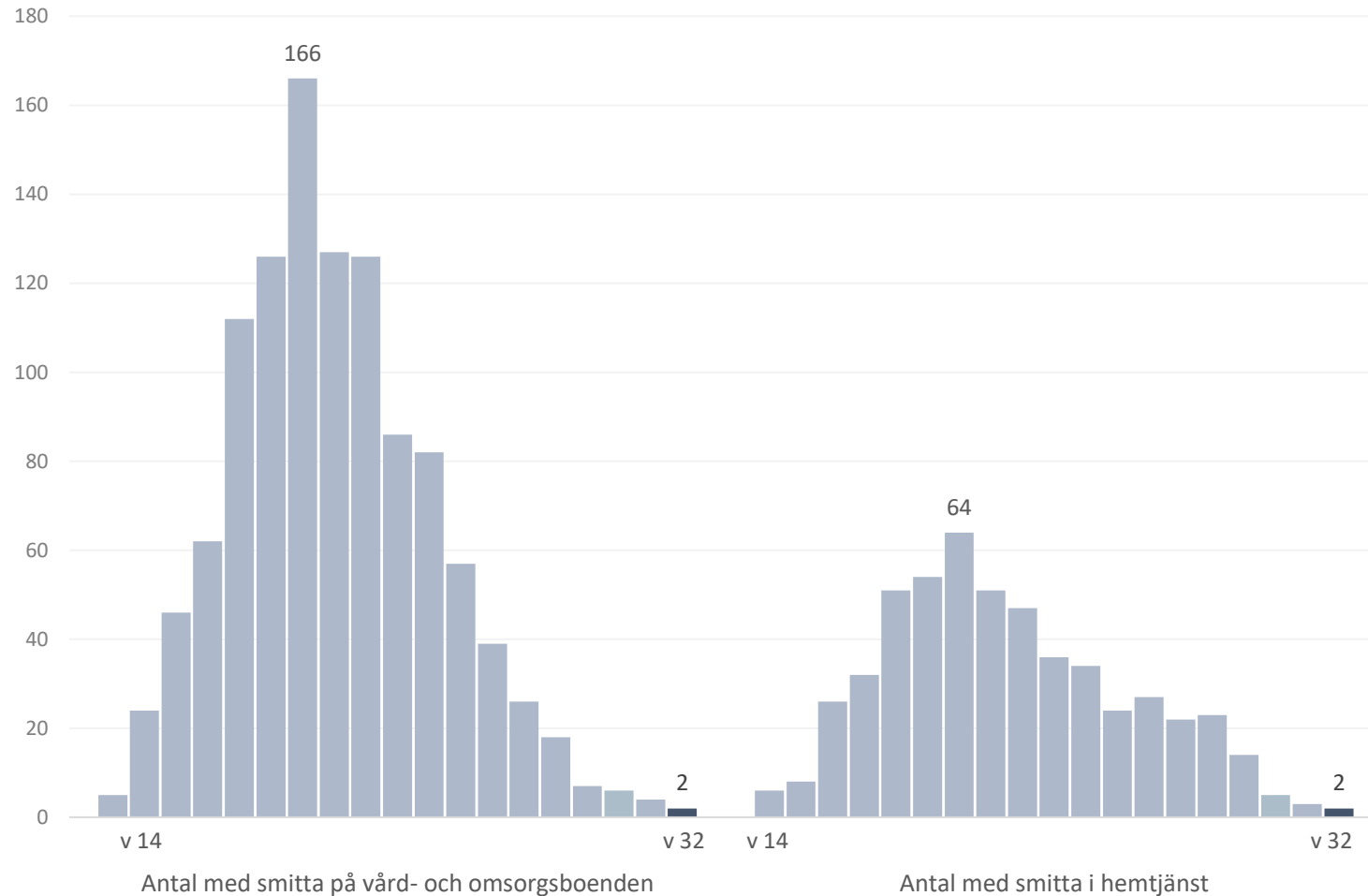
- De flesta utförare har inte längre några brukare med konstaterad smitta.
- Sedan förra veckan har antalet personer med smitta minskat med 6 personer.

Diagrammet visar totala antalet individer med konstaterad smitta i respektive utförande förvaltning, samt en sammanslagen siffra för privata aktörer.

Alla korttidsplatser, inklusive särskilda covid-enheter, rapporteras i den stadsdel där enheten ligger. Särskilda covid-enheter finns i Örgryte Härlanda och Centrum.

*Källa: Inrapporterade uppgifter från SDF/SRF*

# Antal konstaterat smittade brukare inom vård- och omsorgsboenden och hemtjänst

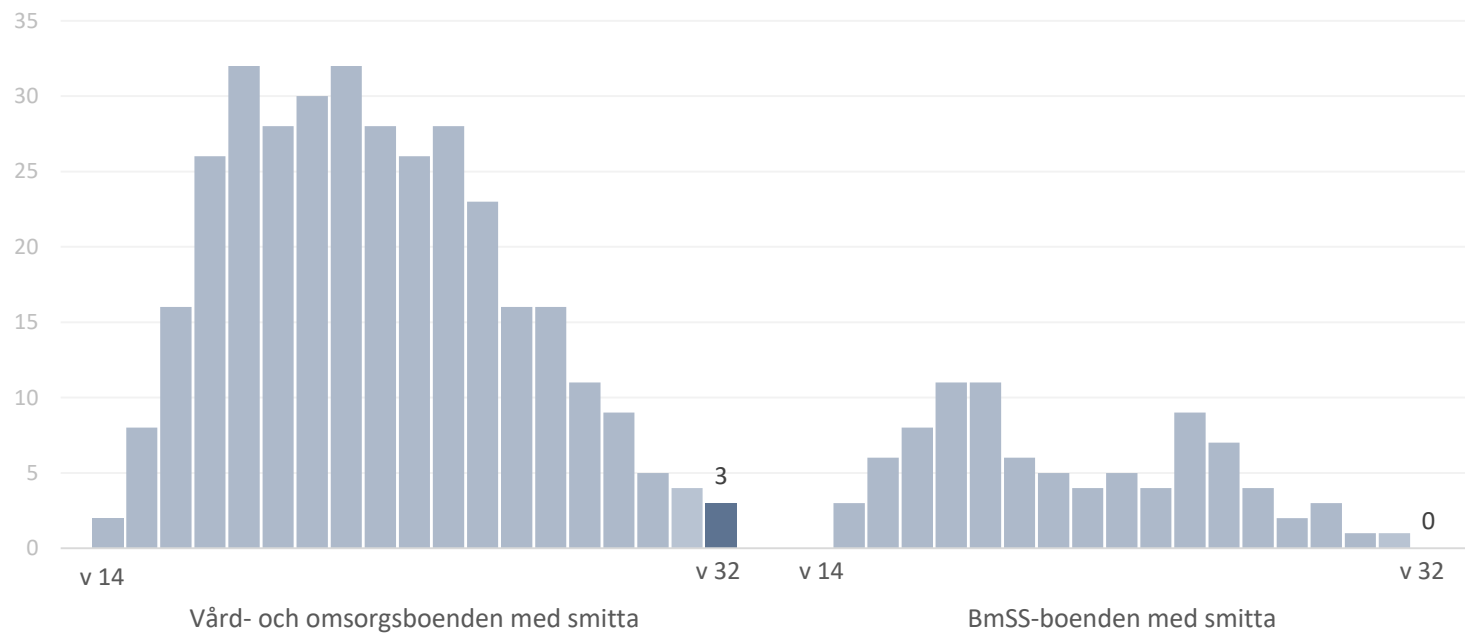


Antal brukare med konstaterad smitta inom vård- och omsorgsboenden samt i hemtjänst, respektive vecka.

Uppgifterna avser endast verksamheter i egen regi.

*Källa: Inrapporterade uppgifter från SDF/SRF*

# Antal boenden med konstaterad smitta

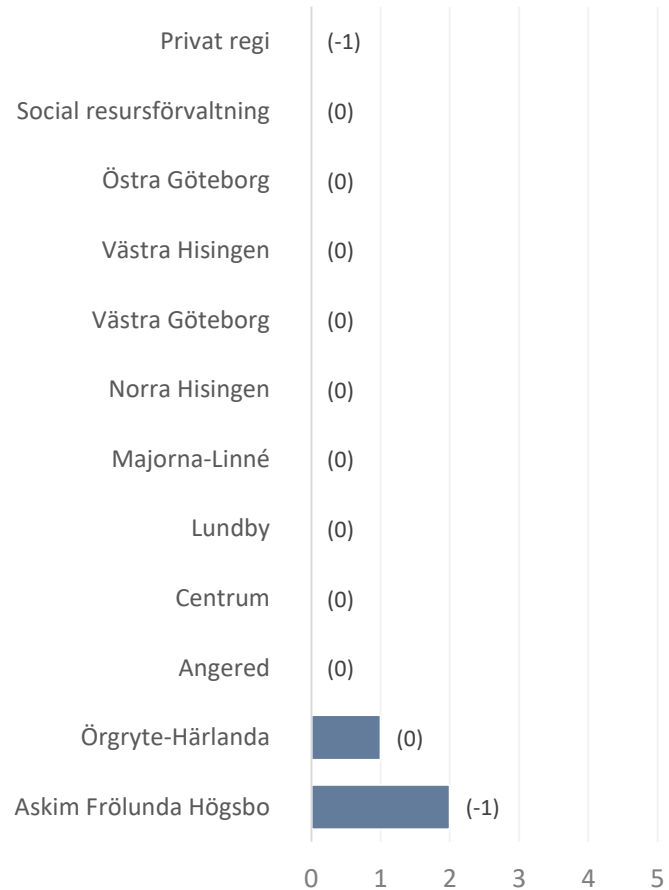


Antal vård- och omsorgsboenden (inklusive privat regi), respektive boenden med särskild service (BmSS) där konstaterad smitta förekommer, respektive vecka.

*Källa: Inrapporterade uppgifter från SDF/SRF*

# Antal boenden med konstaterad smitta, fördelat per utförare

Antal boenden med konstaterad smitta 4 augusti,  
(förändring sedan 21 juli inom parentes)



Antal vård- och omsorgsboenden där konstaterad smitta förekommer - per förvaltning samt sammanslaget för utförare i extern regi.

Veckans uppgift jämförs med föregående redovisning.

Källa: Inrapporterade uppgifter från SDF/SRF

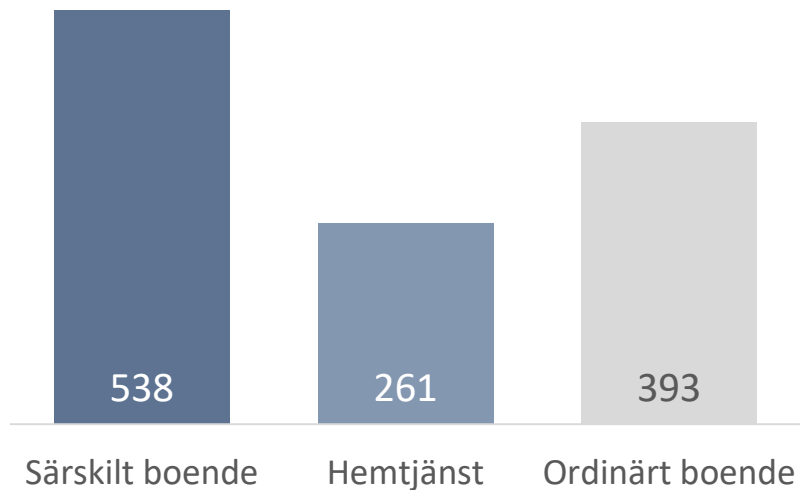
# Antal personer 70 år och äldre med smitta i befolkningen

Uppgifterna avser samtliga personer som är 70 år eller äldre som har konstaterad smitta.

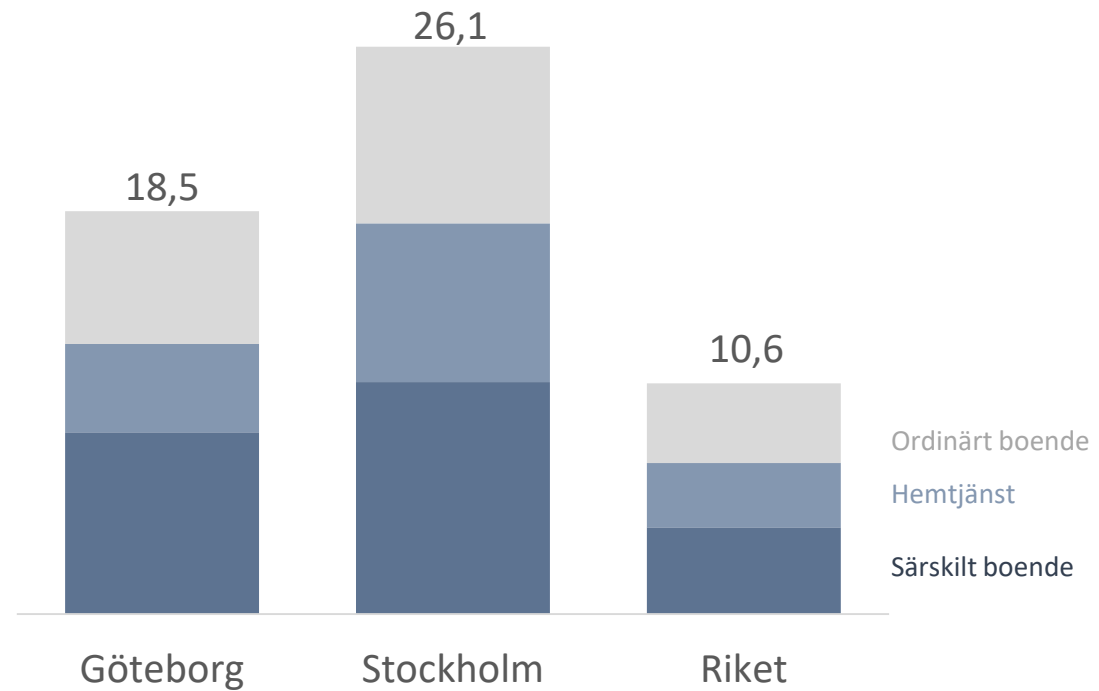
Med "Ordinärt boende" menas här personer som ej har kommunal insats.

Källa: Socialstyrelsen

## Antal smittade 70+ år i Göteborg



## Smittade per 1 000 invånare över 70 år





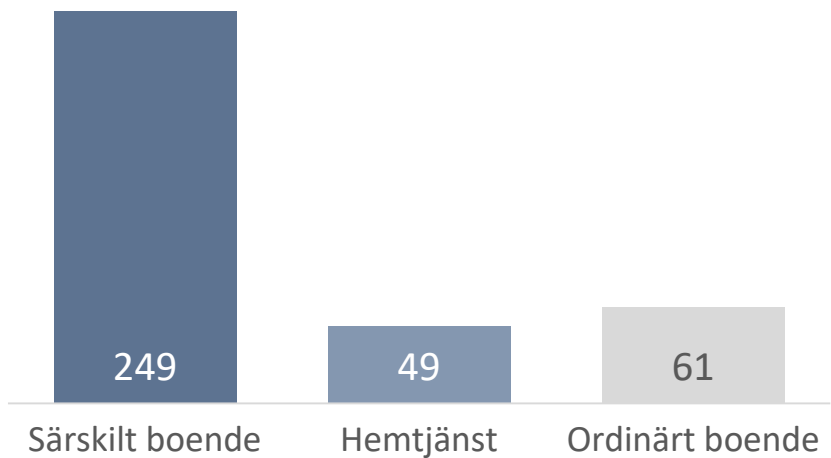
# Antal personer 70 år och äldre som avlidit i befolkningen

Uppgifterna avser samtliga personer över 70 år, med registrerad dödsorsak covid-19.

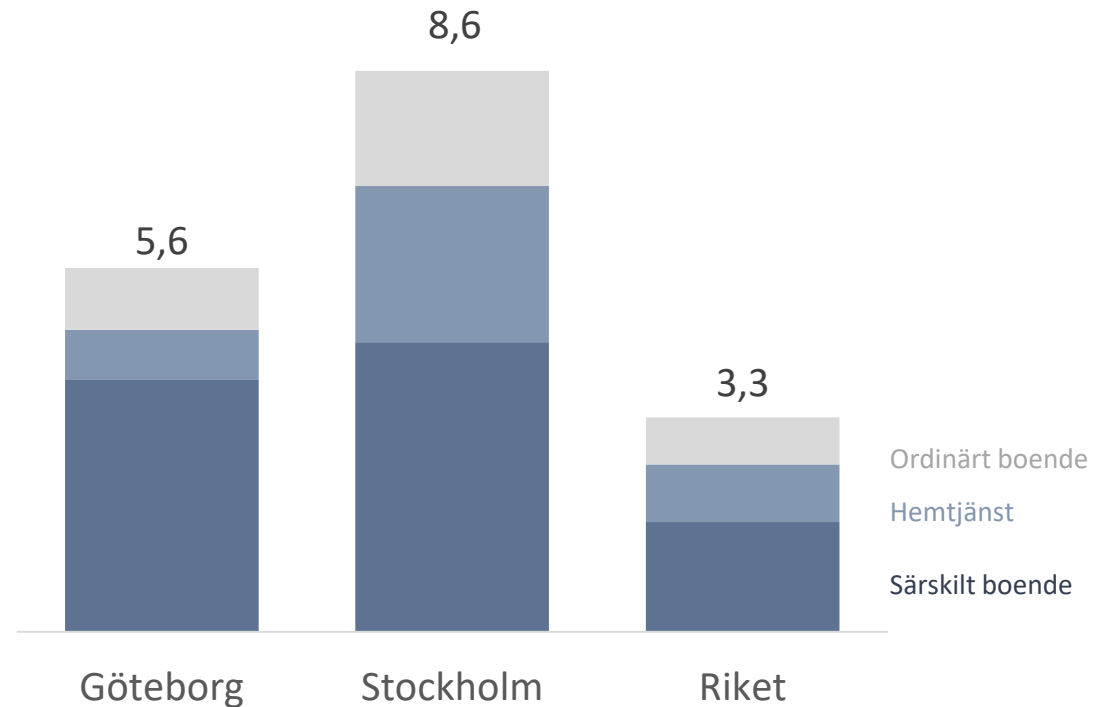
Med "Ordinärt boende" menas här personer som ej har kommunal insats.

Källa: Socialstyrelsen

## Antal avlidna 70+ år i Göteborg



## Antal avlidna per 1 000 invånare över 70 år



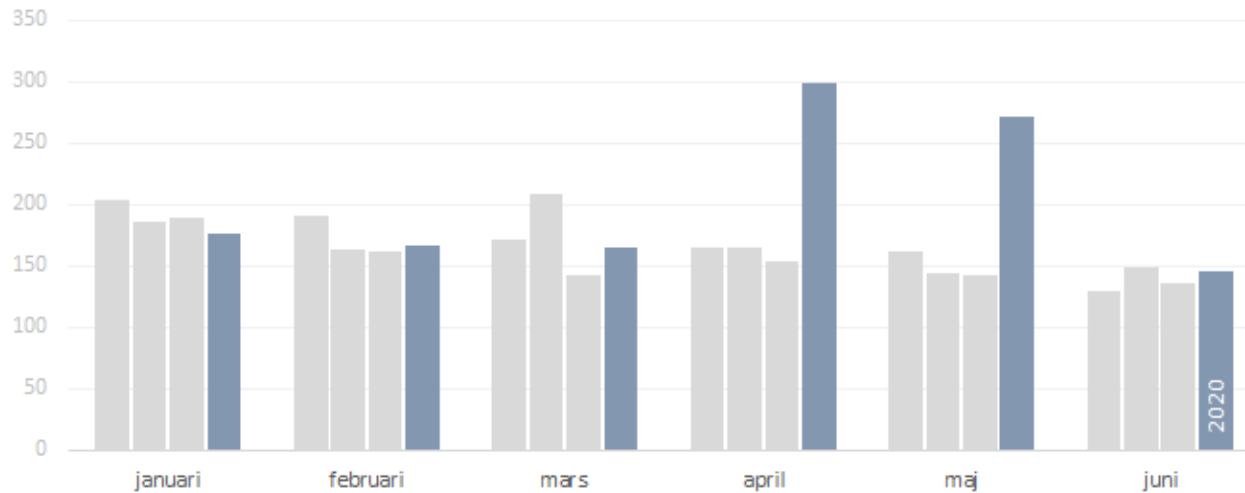
# Antal avlidna januari till juni, med beslut om särskilt boende/korttidsboende

Antal avlidna med pågående beslut om särskilt boende (registrerade innevarande månad) oavsett dödsorsak. Inkluderar även korttid, samt ej verkställda beslut.

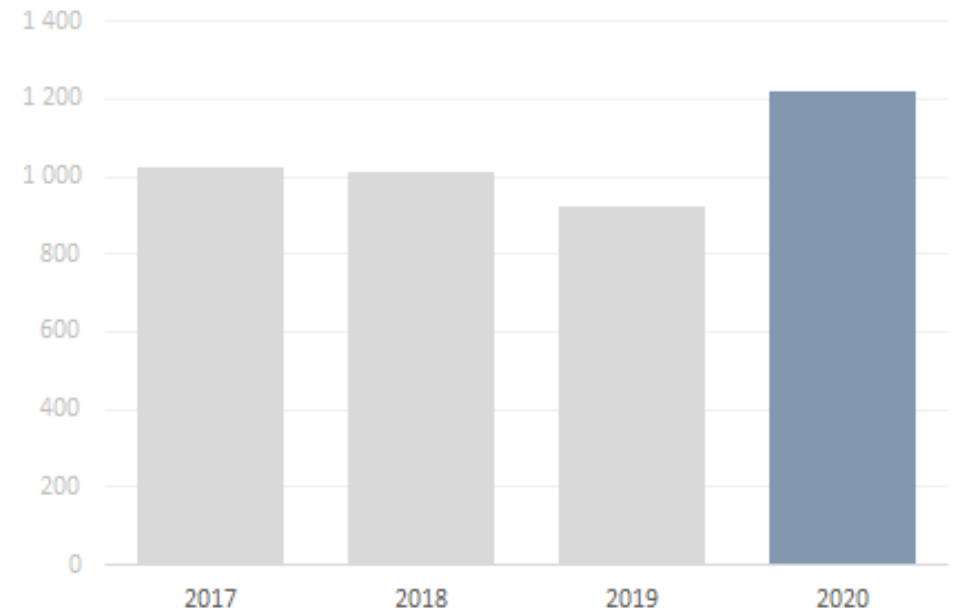
Hela månader redovisas.

*Källa: Treserva*

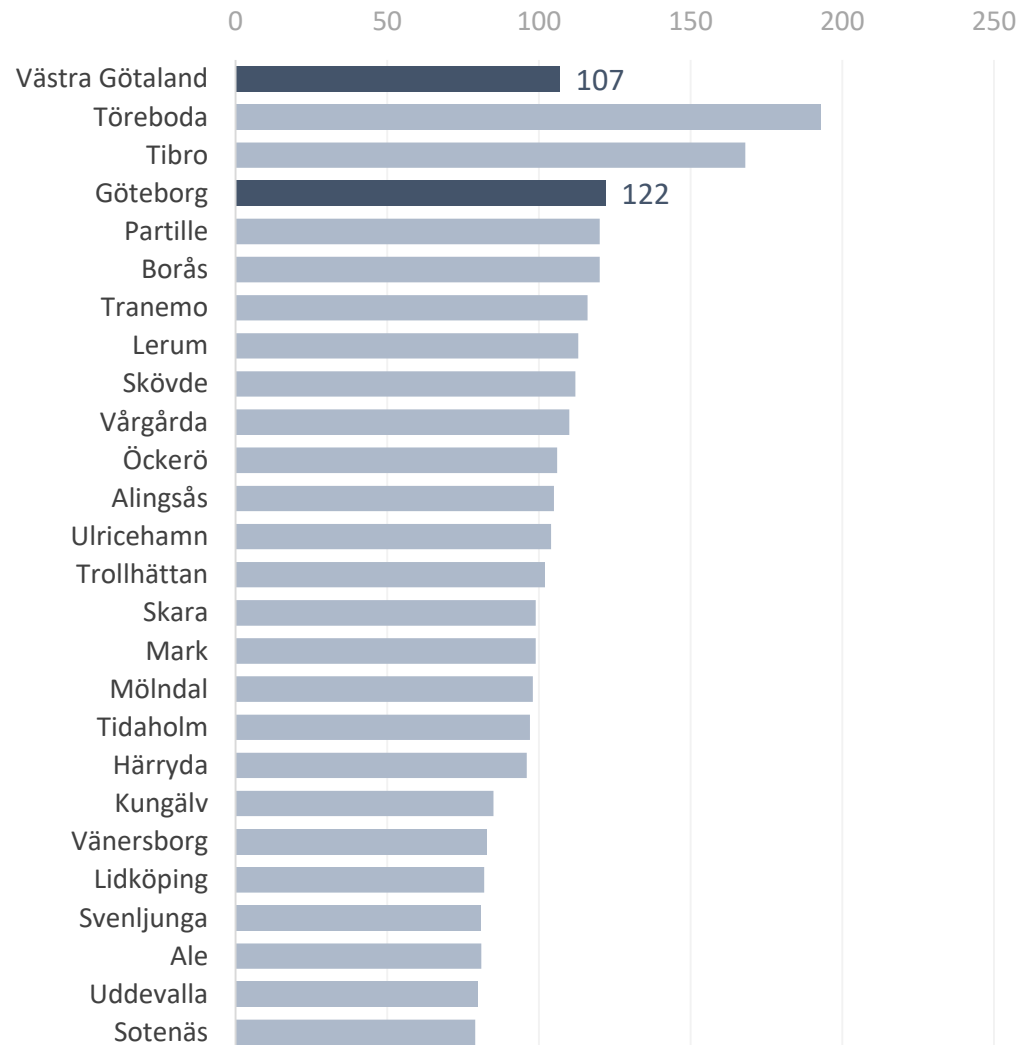
Antal avlidna med särskilt boende (inkl korttid), oavsett orsak



Antal avlidna med särskilt boende, oavsett orsak, januari-juni



# Antal per 10 000 med konstaterad smitta i Västra Götaland



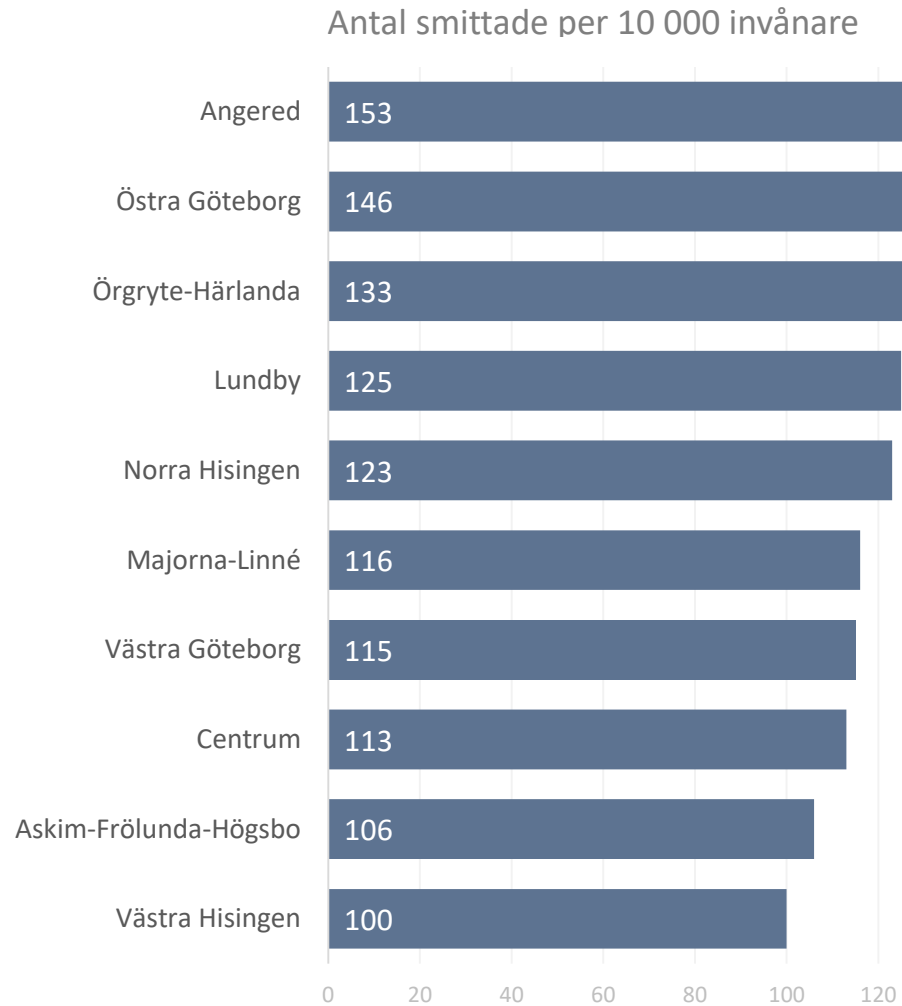
Uppgifterna avser antal personer i befolkningen, per 10 000 invånare, som har konstaterad smitta

Endast de kommuner med flest smittade per 10 000 invånare redovisas

Det finns inga uppgifter om antalet provtagningar per kommun

*Källa: Västra Götalandsregionen (VGR Smittskydd)*

# Antal per 10 000 med konstaterad smitta per stadsdelsnämndsområde



Uppgifterna avser antal personer i befolkningen, per 10 000 invånare, som har konstaterad smitta.

Det finns inga uppgifter om antalet provtagningar per stadsdelsnämndsområde.

*Källa: Västra Götalandsregionen (VGR Smittskydd)*