

Taxor 2024

Prislista för bollplaner, sporthallar, simhallar, isanläggningar och övriga anläggningsytor.

Gäller från 1 april 2024



Vem får hyra lokal?.....	3
Taxor	3
Taxa - låg.....	3
Taxa - normal	3
Taxa för Göteborgsregionen (GR).....	3
Taxa Föreningen Svenska Livräddningssällskapet (SLS).....	3
Övrigt	4
Kostnad vid avbokning av tider.....	4
Uthyrningspriser.....	5
Sporthallar, friidrottshallar och gymnastikhallar.....	5
Isanläggningar under ordinarie säsong (vecka 34-13).....	5
Bollplaner – naturgräs under ordinarie säsong (vecka 18–43).....	5
Bollplaner – konstgräs Ordinarie säsong (vecka 14–43), efter- och försäsong (vecka 44–13).....	5
Vintertaxa gäller för nedan två anläggningar (1 januari–31 mars).....	6
Beachplaner.....	6
Sidoytor (till exempel grusplaner och motionsfält).....	6
Friidrott – utomhus.....	6
Bassänger – hel bassäng	7
Bassänger – per bana.....	7
Övriga taxor.....	8
Möteslokaler hos idrotts- och föreningsförvaltningen	9
Ordningsavgifter.....	9
Om du uteblir från bokad tid	10
Skoltaxa för Göteborgs grund- och gymnasieskolor 2024	11
Friidrottsdagar för skolor.....	12
Bollplaner.....	12
Sporthallar	12
Beachplaner.....	13
Priser för avbokning i våra anläggningar	13
Skridskoåkning för skolor	13
Skolbad.....	13
Priser och betalning.....	13
Bassänger – hel bassäng	14
Avbokningsregler	14

Vem får hyra lokal?

- Du som är över 18 år kan boka lokaler och anläggningar.
- De som hyr Göteborgs Stads lokaler ska utgå från grundläggande krav om alla människors lika värde och rättigheter. Föreningar och grupper som hyr lokaler ska fungera enligt vedertagna demokratiska principer.
- Uthyrning får inte ske till organisationer, arrangemang eller aktiviteter som bedöms kunna ge en positiv hållning till bland annat våld, rasism, alkohol- eller narkotikamissbruk.

[Läs mer om bokningsvillkoren för idrotts- och föreningsförvaltningens lokaler här.](#)

Taxor

Taxorna har tre nivåer och regleras varje år i samband med budgetantagandet:

Taxa - låg

Taxa låg gäller för aktivitetsbidragsgodkända föreningar från Göteborg och för föreningar från Göteborg som deltar i specialdistriktens tävlingsverksamhet.

Taxa låg kan fräntas om föreningen:

- har skulder till idrotts- och föreningsförvaltningen.
- missköter sig.
- inte lever upp till idrotts- och föreningsförvaltningens grundläggande krav på föreningsdemokrati.

Taxa - normal

Taxa normal gäller övriga föreningar än de ovan och för organisationer och privatpersoner. Taxa normal gäller även för spel i svenska nationella serier inklusive tid före och efter match. För spel i nationella serier kan särskilda avtal skrivas enligt överenskommelse med idrotts- och föreningsförvaltningen. Avtalen revideras årligen.

Taxa för Göteborgsregionen (GR)

Den här taxan är för aktivitetsbidragsgodkända föreningar från Göteborgsregionen (GR) som inte är prioriterade i förbundsfordelningen. Taxan gäller också för de som spelar i regionala serier inklusive tid före och efter match.

Taxa Föreningen Svenska Livräddningssällskapet (SLS)

Taxa SLS är en särskild taxa som gäller för Föreningen Svenska Livräddningssällskapet.

Övrigt

- Priserna är angivna i kronor per timme om det inte står något annat.
- Om anläggningen kan erbjuda omklädningsrum så ingår det i priset.
- Skolbokningar mellan klockan 8–17 i samarbete med föreningslivet bokas med skoltaxa.
- Andrahandsuthyrning är inte tillåtet.
- Den debiterade kostnaden baseras på taxan som gäller vid nyttjandetillfället, det kan vara annorlunda mot taxan som anges vid bokningstidpunkten.
- För nationella och internationella tävlingar skrivs särskilda avtal enligt överenskommelse med idrotts- och föreningsförvaltningen.
- Du kan inte längre boka en lokal för fest via Göteborgs Stads e-tjänst för bokning. Har du frågor om festbokning så kontaktar du föreståndare för respektive lokal.
- Vid organiserad aktivitet med social inriktning, samt lokal förankring för nämndens prioriterade målgrupper som genomförs i samverkan mellan andra förvaltningar i staden och förening, sker bedömning av taxa i samband med bokning.

Kostnad vid avbokning av tider

- Avbokning sju dagar eller tidigare innan bokningen är kostnadsfri.
- Avbokning tre till sex dagar innan bokad tid kostar halva hyreskostnaden.
- Avbokning samma dag som bokad tid till två dagar innan bokad tid kostar hela hyreskostnaden.

Uthyrningspriser

Sporthallar, friidrottshallar och gymnastikhallar

Hallar	Låg	Normal	GR
Större än 600 kvm	122 kr/tim	607 kr/tim	254 kr/tim
Mindre än 600 kvm	110 kr/tim	408 kr/tim	221 kr/tim
Velebithallen (privat hall)	287 kr/tim	287 kr/tim	287 kr/tim
Inlinehockeyhallen	276 kr/tim	662 kr/tim	441 kr/tim

Isanläggningar under ordinarie säsong (vecka 34-13)

Isanläggningar	Låg	Normal	GR
Ishallar	287 kr/tim	993 kr/tim	585 kr/tim
Frölundaborg lilla (OBS utan omklädningsrum)	177 kr/tim	552 kr/tim	342 kr/tim
Ruddalens isrink i skrinnehallen (hyrs endast ut till barn- och ungdomsverksamhet)	232 kr/tim	---	453 kr/tim
Ruddalens skrinarbana	331 kr/tim	1 523 kr/tim	662 kr/tim
Ruddalens Ishall (hel)	331 kr/tim	1 523 kr/tim	662 kr/tim
Ruddalens Ishall (2/3)	221 kr/tim	982 kr/tim	425 kr/tim
Ruddalens Ishall (1/3)	110 kr/tim	497 kr/tim	215 kr/tim
För- och eftersäsong	894 kr/tim	1 545 kr/tim	1 545 kr/tim

Bollplaner – naturgräs under ordinarie säsong (vecka 18–43)

Bollplaner naturgräs	Låg	Normal	GR
A-plan (inhägnad)	139 kr/tim	822 kr/tim	414 kr/tim
B-plan (ej inhägnad)	139 kr/tim	491 kr/tim	281 kr/tim
C-plan (7-spelsplan)	70 kr/tim	314 kr/tim	139 kr/tim
5-spelsplan och kvartsplan	35 kr/tim	246 kr/tim	70 kr/tim
Hybridplan	215 kr/tim	1 053 kr/tim	425 kr/tim

Bollplaner – konstgräs

Ordinarie säsong (vecka 14–43), efter- och försäsong (vecka 44–13)

Bollplaner, konstgräs	Låg	Normal	GR
11-spelsplan	139 kr/tim	801 kr/tim	281 kr/tim
9-spelsplan	104 kr/tim	568 kr/tim	226 kr/tim
7-spelsplan och halvplan	70 kr/tim	458 kr/tim	139 kr/tim
5-spelsplan och kvartsplan	35 kr/tim	240 kr/tim	70 kr/tim

Vintertaxa gäller för nedan två anläggningar (1 januari–31 mars)

Bollplaner, konstgräs vintertaxa	Låg	Normal	GR
Bravida Arena och Valhalla IP	899 kr/tim	1 197 kr/tim	899 kr/tim

Beachplaner

Beachplaner	Låg	Normal	GR
Beachvolleyboll	88 kr/tim	220 kr/tim	177 kr/tim
Beachhandboll, Beachfrisbee, Beachfotboll	110 kr/tim	276 kr/tim	221 kr/tim

Sidoitor (till exempel grusplaner och motionsfält)

Sidoitor	Låg	Normal	GR
Större än 5000 kvm	122 kr/tim	772 kr/tim	254 kr/tim
Mindre än 5000 kvm	67 kr/tim	441 kr/tim	132 kr/tim

Friidrott – utomhus

Friidrott – utomhus	Låg	Normal	GR
Björlandavallen, Slottsskogsvallen (kategori A)	254 kr/tim	1 092 kr/tim	508 kr/tim
Angeredsvallen (kategori B)	209 kr/tim	1 005 kr/tim	430 kr/tim
Övriga idrottsanläggningar (kategori C)	144 kr/tim	497 kr/tim	287 kr/tim

Bassänger – hel bassäng

Bassänger - hel bassäng	Låg	Normal	SLS
Angered Arena 25-metersbassäng, 9 banor	1 037 kr/tim	1 953 kr/tim	1 667 kr/tim
Angered Arena hoppbassäng	420 kr/tim	784 kr/tim	695 kr/tim
Angered Arena undervisningsbassäng/ rehab	1 115 kr/tim	1 302 kr/tim	1 115 kr/tim
Angered Arena undervisnings- bassäng/rehab – endast skolor		772 kr/tim	
Angered aktivitetsbad/upplevelsebassäng	1 026 kr/tim	1 202 kr/tim	1 026 kr/tim
Askims simhall 25-metersbassäng	695 kr/tim	1 302 kr/tim	1 115 kr/tim
Askims simhall undervisningsbassäng	420 kr/tim	784 kr/tim	695 kr/tim
Hammarbadet hel bassäng 17x12 meter	485 kr/tim	916 kr/tim	806 kr/tim
Hammarbadet halv bassäng 17x6 meter	309 kr/tim	463 kr/tim	408 kr/tim
Kärra simhall 25-metersbassäng, 6 banor	695 kr/tim	1 302 kr/tim	1 115 kr/tim
Kärra simhall undervisningsbassäng	420 kr/tim	784 kr/tim	695 kr/tim
Lilla Amundön 25-metersbassäng	695 kr/tim	1 302 kr/tim	1 115 kr/tim
Lundbybadet 25-metersbassäng, 6 banor	695 kr/tim	1 302 kr/tim	1 115 kr/tim
Lundbybadet 50-metersbassäng, 8 banor	1 379 kr/tim	2 605 kr/tim	2 163 kr/tim
Lundbybadet, rehabbassäng	1 115 kr/tim	1 302 kr/tim	1 115 kr/tim
Lundbybadet undervisningsbassäng	420 kr/tim	784 kr/tim	695 kr/tim
Styrsöbadet hel bassäng	552 kr/tim	655 kr/tim	552 kr/tim

Bassänger – per bana

Bassänger - per bana	Låg	Normal	SLS
Angered Arena, 25- metersbassäng	44 kr/tim	264 kr/tim	199 kr/tim
Askims simhall, 25- metersbassäng	44 kr/tim	264 kr/tim	199 kr/tim
Kärra simhall, 25- metersbassäng	44 kr/tim	264 kr/tim	199 kr/tim
Lundbybadet, 25- metersbassäng	44 kr/tim	264 kr/tim	199 kr/tim
Lundbybadet, 50- metersbassäng	67 kr/tim	530 kr/tim	309 kr/tim

När du hyr enskilda banor betalar du alltid gällande entréavgift utöver banhyran.

Max 4 banor i bassäng med 6 banor, därefter taxa för hel bassäng.

Max 6 banor i bassäng med 8 banor, därefter taxa för hel bassäng.

Max 7 banor i bassäng med 9 banor, därefter taxa för hel bassäng.

Övriga taxor

- Vid uthyrning utanför normalt öppethållande tillkommer utöver ordinarie timhyra en kostnad från 2000 kronor per personal och tillfälle* och eventuella driftskostnader för maskin/bränsle.
- Transport av mål erbjuds i mån av tid. Debitering till självkostnadspris. Vid transport av nio- och elvaspelsmål anlitar förvaltningen extern transportör.
- Bokning för utbildning av ledare och domare Taxa – låg.
- Parkering på grusplan 3 233 kr/dygn (moms tillkommer).
- Hyra av extrasarg för innebandy 287 kr/dag exkl. transport.

* Morgon + kväll under samma dag = två tillfällen.

Möteslokaler hos idrotts- och föreningsförvaltningen

Möteslokalerna har olika funktioner vilket påverkar priset. Nedan anges **frånpris**.

- Timhyra 99 kronor
- Heldag 674 kronor
- Fredag-söndag 1 589 kronor
- Cafélokal ingår i hyran när man bokar hall/ishall*. Observera att cafélokalen måste bokas separat.

**lokala undantag kan förekomma.*

Caféhyra om man ej bokat hall/ishall:

Tid	Låg	Normal	GR
Timtaxa	99 kr/tim	309 kr/tim	199 kr/tim

Ordningsavgifter

- Ej borttagen sarg, ej återställt material (mattor, plintar, stolar, bord med mera) från 729 kronor.
- Ej grovstädad lokal/omklädningsrum (ej plockat upp papper, tejp, flaskor med mera) debiteras till självkostnadspris.
- Ej bokad match/träning på matchplan (naturgräs) från 4 392 kronor/gång.
- Ej bokad match/träning på träningsplan (naturgräs) från 3 056 kronor/gång.
- Ej bokad match/träning på konstgräsplan/grusplan eller i sporthall/ishall/simbana från 794 kronor/gång.
- Vid skadegörelse betalar ni hela skadekostnaden.
- Ej tillåten skötsel av plan till exempel snöröjning av en konstgräsplan av en annan part än idrotts- och föreningsförvaltningens driftspersonal. Vid uppkommen skada tillkommer kostnader för att återställa planen från 4 292 kronor.
- Bokade skötseluppdrag/återställning av plan från 497 kronor/maskin. Kostnader för personal, bränsle samt eventuellt material tillkommer.
- En kostnad på 518 kronor/timma debiteras om en hyresgäst intar omklädningsrummet tidigare än 30 min innan bokad tid eller lämnar omklädningsrummet senare än 30 min efter bokad tid.
- Vid förlust av iLOQ nyckel debiteras 3 310 kronor.
- Vid utkvittering av extra bogningsbrickor debiteras 110 kronor per bricka.
- Lämnat dörr eller fönster öppet (ytterdörr eller utrymningsdörr) från 733 kronor. Vid larmutryckning betalar ni hela utryckningskostnaden.
- Hjälpm med nyckelhantering av vår jourpersonal från 67 kronor.

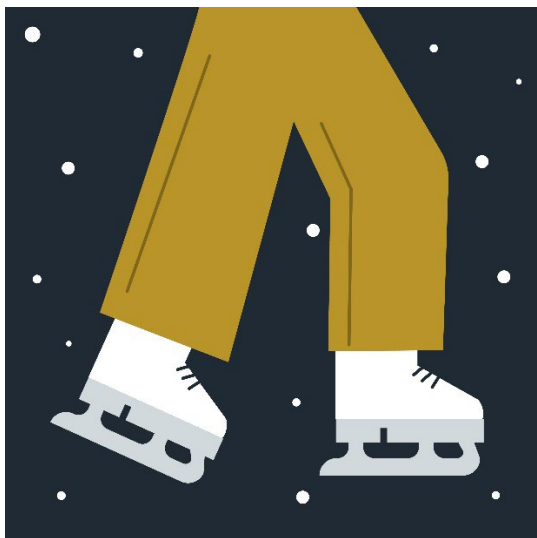
Om du uteblir från bokad tid

Hysesgäst som uteblir från bokad tränings- eller matchtid utan att avboka tiden får betala ordinarie timhyra och avgift enligt nedan:

- Sporthall/grusplan/konstgräsplan/simbana 729 kronor
- Gymnastiksal 485 kronor
- Gräsplan/ishall/bana 1 346 kronor

Skoltaxa för Göteborgs grund- och gymnasieskolor 2024

Gäller från 1 april 2024



Frīdrottsdagar för skolor

Ska ni ha en frīdrottsdag för klassen, årskursen eller skolan? Då kan ni hyra någon av idrotts- och föreningsförvaltningens anläggningar.

[På goteborg.se kan du läsa om frīdrottsanläggningarna.](#)

Gör din bokning på [bokningochbidrag.goteborg.se](#).

Anläggning	Priser
Slottsskogsvallen	574 kr/tim
Angeredsvallen	574 kr/tim
Björlandavallen	574 kr/tim
Övriga anläggningar	453 kr/tim
Sidytor (till exempel grusplaner och motionsfält) dagtid kl 8-17, ordinarie säsong	232 kr/tim
Omklädninɡ för skolor på dagtid	232 kr/tim

Bollplaner

Idrotts- och föreningsförvaltningen har många bollplaner runt om i Göteborg som ni kan hyra för att spela till exempel fotboll på.

[På goteborg.se kan du läsa om bollplanerna.](#)

Boka bollplaner på [bokningochbidrag.goteborg.se](#).

Bollplaner	Priser
Konstgräsplaner dagtid kl 8-17	497 kr/tim
Naturgräsplaner dagtid kl 8-17, ordinarie säsong 1 maj-31 oktober	497 kr/tim
Vintertaxa Bravida Arena och Valhalla IP 1 januari - 31 mars	742 kr/tim
Sido­ytor dagtid kl 8-17, ordinarie säsong	254 kr/tim

Sporthallar

Vi har många sporthallar att välja på för den som till exempel vill spela fotboll, basket eller futsal.

[På goteborg.se kan du läsa om sporthallarna.](#)

Boka sporthallar på [bokningochbidrag.goteborg.se](#).

Sporthallar	Priser
Sporthallar 8-17	453 kr/tim

Beachplaner

Idrotts- och föreningsförvaltningen erbjuder beachplaner för beachvolleyboll, beachhandboll, beachfrisbee och beachfotboll vid Skatås motionscentrum.

[På goteborg.se](http://goteborg.se) kan du läsa om Skatås motionscentrum.

Boka beachplaner på bokningochbidrag.goteborg.se.

Beachplaner	Priser
Beachvolleybollplaner dagtid kl 8-17, ordinarie säsong	177 kr/tim
Beachhandbolls-, beachfrisbee- och beachfotbollsplaner dagtid kl 8-17, ordinarie säsong	221 kr/tim

Priser för avbokning i våra anläggningar

- Avbokning sju dagar eller tidigare innan bokningen är kostnadsfritt.
- Avbokning tre till sex dagar innan bokad tid kostar halva hyreskostnaden.
- Avbokning mindre än två dagar innan kostar hela hyreskostnaden.

Skridskoåkning för skolor

Skolor och andra ledarledda verksamheter (som förskola, fritidshem, gruppboende och daglig verksamhet) är välkomna till stadens ishallar. Alla grupper behöver boka sitt besök i förväg så att vi kan se till att det finns plats och utrustning för alla.

Läs mer på webbsidan [Skridskoåkning för skolor](#) samt vilka avbokningsregler som gäller.

Ishallar med timtaxa	Priser
Tuve ishall och Marconi ishall	585 kr/tim

I timtaxan ingår även lån av skridskor och hjälm i mån av tillgång.

På Ruddalen, Angered Arenas ishall, Askims ishall och Rambergsrinken åker ni under allmänhetens skridskoåkning och betalar engångsentré/elev enligt prislista. Läs mer på www.goteborg.se/akaskridskor

Skolbad

Skolor och andra ledarledda verksamheter (som förskola, fritidshem, gruppboende och daglig verksamhet) är välkomna till stadens simhallar. Alla grupper behöver boka sitt besök i förväg så att vi kan se till att det finns plats och utrustning för alla.

Priser och betalning

- Skolor bokar en tid för simundervisning/skolbad maxtid en timme. Skolbadstid vardagar 8–17.
- Skolor betalar endast för den bana per timme de hyr, samt har tillgång till hopp och lek i mån av plats på allmänhetens ytor.
- Entréavgift ingår vid hyra av bana eller bassäng för grundskoleelever.

Se taxa för simbana eller helbassäng i de olika simhallarna nedan.

Skolbadstaxa	Priser
Hyra av enskild simbana vardagar 8–17	264 kr/tim

Bassänger – hel bassäng

Anläggning	Priser
Angered Arena 25-metersbassäng, 9 banor	1 953 kr/tim
Angered Arena hoppbassäng	784 kr/tim
Angered Arena undervisningsbassäng	1 302 kr/tim
Angered Arena rehabbassäng	772 kr/tim
Askims simhall 25-metersbassäng	1 302 kr/tim
Askims simhall undervisningsbassäng	784 kr/tim
Hammarbadet hel bassäng	916 kr/tim
Hammarbadet halv bassäng	463 kr/tim
Kärra simhall 25-metersbassäng, 6 banor	1 302 kr/tim
Kärra simhall undervisningsbassäng	784 kr/tim
Lilla Amundön 25-metersbassäng	1 302 kr/tim
Lundbybadet 25-metersbassäng, 6 banor	1 302 kr/tim
Lundbybadet 50-metersbassäng, 8 banor	2 605 kr/tim
Lundbybadet rehabbassäng	1 302 kr/tim
Lundbybadet undervisningsbassäng	784 kr/tim
Styrsöbadet hel bassäng	655 kr/tim

[Här kan ni läsa mer om hur ni gör för att boka skolbad.](#)

Avbokningsregler

Om ni har bokat en tid och avbokar senare än sju dagar tar vi ut en avgift. Hur mycket ni får betala beror på hur sent ni bokar av

- Avbokning sju dagar eller tidigare innan bokningen är kostnadsfritt.
- Avbokning tre till sex dagar innan bokad tid kostar halva hyreskostnaden.
- Avbokning mindre än två dagar innan kostar hela hyreskostnaden.

Kontaktuppgifter till idrotts- och föreningsförvaltningen

Besöksadress

Nedre Kaserngården 1

Postadress

Box 144

401 21 Göteborg

Telefon

031-368 20 00

E-post

idrottoforening@ioff.goteborg.se