

Taxor 2022

Prislista för bollplaner, sporthallar, simhallar och isanläggningar samt inkvartering i skolor.

Gäller från 1 april 2022



Taxor 2022	1
Allmän information	4
Vem får hyra lokal?	4
Taxor	4
Taxa - låg	4
Taxa - normal	4
Taxa för Göteborgsregionen (GR)	4
Övrigt	4
Kostnad vid avbokning av tider	5
Behöver du avboka din tid gäller följande:	5
Behöver du avboka en cup, ett evenemang eller tillställning gäller följande:	5
Uthyrningspriser	6
Sporthallar, friidrottshallar och gymnastikhallar	6
Isanläggningar under ordinarie säsong (vecka 34-13)	6
Bollplaner - naturgräs under ordinarie säsong (1 maj-31 oktober)	6
Bollplaner – konstgräs	6
Vintertaxa gäller för nedan två anläggningar (1 januari – 31 mars)	7
Beachplaner	7
Sidoytor (till exempel grusplaner och motionsfält)	7
Friidrott – utomhus	7
Bassänger – hel bassäng	8
Bassänger – per bana	8
Övriga taxor	9
Möteslokaler hos idrotts- och föreningsförvaltningen	9
Caféhyra om man ej bokat hall/cup	10
Ordningsavgifter	10
Vid obemannade sporthallar och gymnastiksalar	10
Om du uteblir från bokad tid	10
Inkvartering i skolor	11
Skoltaxa för Göteborgs grundskolor 2022	12
Friidrottsdagar för skolor	13
Bollplaner	13
Sporthallar	13
Beachplaner	13

Priser för avbokning i våra anläggningar	14
Skridskoåkning för skolor	14
Skolbad.....	14
Bassänger – hel bassäng	14
Boka	15
Avbokningsregler	15
Priser för avbokning.....	15
Kontaktuppgifter till idrotts- och föreningsförvaltningen	15

Allmän information

Vem får hyra lokal?

- Du som är över 18 år kan boka alla lokaler utom samlingslokaler för fest. Du behöver vara 25 år eller äldre för att kunna boka en samlingslokal för fest.
- De som hyr Göteborgs Stads lokaler ska utgå från grundläggande krav om alla människors lika värde och rättigheter. Föreningar och grupper som hyr lokaler ska fungera enligt vedertagna demokratiska principer.
- Uthyrning får inte ske till organisationer, arrangemang eller aktiviteter som bedöms kunna ge en positiv hållning till bland annat våld, rasism, alkohol- eller narkotikamissbruk.

[Läs mer om bokningsvillkoren för idrotts- och föreningsförvaltningens lokaler här.](#)

Taxor

Taxorna har tre nivåer och regleras varje år i samband med budgetantagandet:

Taxa - låg

Taxa låg gäller för aktivitetsbidragsgodkända föreningar från Göteborg och för föreningar från Göteborg som deltar i specialdistriktens tävlingsverksamhet. Taxa låg kan fräntas förening i fall:

1. Förening som har skulder till idrotts- och föreningsförvaltningen.
2. Missköter sig.
3. Inte lever upp till idrotts- och föreningsförvaltningens grundläggande krav på föreningsdemokrati.

Taxa - normal

Taxa normal gäller övriga föreningar än de ovan och för organisationer och privatpersoner. Taxa normal gäller även för spel i svenska nationella serier inklusive tid före och efter match.

Taxa för Göteborgsregionen (GR)

Den här taxan är för aktivitetsbidragsgodkända föreningar från Göteborgsregionen (GR) som inte är prioriterade i förbundsfordelningen. Taxan gäller också för de som spelar i regionala serier inklusive tid före och efter match.

Övrigt

- Priserna är angivna i kronor per timme om det inte står något annat.
- Om anläggningen kan erbjuda omklädningsrum så ingår det i priset.
- Taxa normal gäller vid bokning för arrangemang som tar entré.
- Särskilt avtal upprättas vid uthyrning till kommersiella verksamheter och evenemang med stort publikt intresse.
- Utöver grundhyran tillkommer tre procent på biljettintäkter/deltagaravgifter.

- Skolbokningar mellan klockan 8–17 i samarbete med föreningslivet bokas med skoltaxa.
- Andrahandsuthyrning är inte tillåtet.
- Den debiterade kostnaden baseras på taxan som gäller vid nyttjandetillfället, det kan vara annorlunda mot taxan som anges vid bokningstidpunkten.

Kostnad vid avbokning av tider

Behöver du avboka din tid gäller följande:

Avbokning 7 dagar eller tidigare innan bokningen är kostnadsfritt
Avbokning 3-6 dagar innan bokad tid kostar halv hyreskostnad
Avbokning 0-2 dagar innan bokad tid kostar hela hyreskostnad.

Behöver du avboka en cup, ett evenemang eller tillställning gäller följande:

Avbokning 14 dagar eller tidigare innan bokad tid kostar 300 kronor (engångskostnad).
Avbokning 7-13 dagar innan bokad tid kostar halva hyreskostnad.
Avbokning 0-6 dagar innan bokad tid kostar hela hyreskostnad.

Uthyrningspriser

Sporthallar, friidrottshallar och gymnastikhallar

Hallar	Låg	Normal	GR
Större än 600 kvm	110 kr/tim	550 kr/tim	230 kr/tim
Mindre än 600 kvm	100 kr/tim	370 kr/tim	200 kr/tim
Velebithallen (privat hall)	260 kr/tim	260 kr/tim	260 kr/tim

Isanläggningar under ordinarie säsong (vecka 34-13)

Isanläggningar	Låg	Normal	GR
Ishallar	260 kr/tim	900 kr/tim	530 kr/tim
Isdala lilla	140 kr/tim	440 kr/tim	280 kr/tim
Frölundaborg lilla (OBS utan omklädningsrum)	160 kr/tim	500 kr/tim	310 kr/tim
Ruddalens isrink, skrinnahallen (hyrs endast ut till ungdomsverksamhet)	210 kr/tim	---	410 kr/tim
Ruddalens skrinnaarbana	300 kr/tim	1 380 kr/tim	600 kr/tim
Ruddalens bandybana	300 kr/tim	1 380 kr/tim	600 kr/tim
För- och eftersäsong	810 kr/tim	1 400 kr/tim	1 400 kr/tim

Bollplaner - naturgräs under ordinarie säsong (1 maj-31 oktober)

Bollplaner naturgräs	Låg	Normal	GR
A-plan (inhägnad)	120 kr/tim	740 kr/tim	370 kr/tim
B-plan (ej inhägnad)	120 kr/tim	440 kr/tim	250 kr/tim
C-plan (7-spelsplan)	70 kr/tim	280 kr/tim	120 kr/tim
Hybridplan	190 kr/tim	950 kr/tim	380 kr/tim

Bollplaner – konstgräs

Bollplaner, konstgräs	Låg	Normal	GR
11-spelsplan	120 kr/tim	720 kr/tim	250 kr/tim
9-spelsplan	100 kr/tim	510 kr/tim	200 kr/tim
7-spelsplan och halvplan	70 kr/tim	410 kr/tim	120 kr/tim

Vintertaxa gäller för nedan två anläggningar (1 januari – 31 mars)

Bollplaner, konstgräs vintertaxa	Låg	Normal	GR
Bravida Arena	810 kr/tim	1 080 kr/tim	810 kr/tim
Valhalla IP	810 kr/tim	1 080 kr/tim	810 kr/tim

Beachplaner

Beachplaner	Låg	Normal	GR
Beachvolleyboll	80 kr/tim	250 kr/tim	160 kr/tim
Beachhandboll	100 kr/tim	250 kr/tim	200 kr/tim
Beachfrisbee	100 kr/tim	250 kr/tim	200 kr/tim

Sidoctor (till exempel grusplaner och motionsfält)

Sidoctor	Låg	Normal	GR
Större än 5000 kvm	110 kr/tim	700 kr/tim	230 kr/tim
Mindre än 5000 kvm	60 kr/tim	400 kr/tim	120 kr/tim

Friidrott – utomhus

Friidrott – utomhus	Låg	Normal	GR
Slottsskogsvallen (kategori A)	230 kr/tim	990 kr/tim	460 kr/tim
Björlandavallen (Kategori A)*	230 kr/tim	990 kr/tim	460 kr/tim
Angeredsvallen (kategori B)	190 kr/tim	910 kr/tim	390 kr/tim
Övriga idrottsanläggningar (kategori C)	130 kr/tim	450 kr/tim	260 kr/tim

För nationella och internationella tävlingar skrivs särskilt avtal.

Bassänger – hel bassäng

Bassänger - hel bassäng	Låg	Normal	GR	SLS
Angered Arena 25-metersbassäng, 9 banor	940 kr/tim	1 770 kr/tim	1 770 kr/tim	1 510 kr/tim
Angered Arena hoppbassäng	380 kr/tim	710 kr/tim	710 kr/tim	630 kr/tim
Angered Arena undervisningsbassäng/ rehab	1 010 kr/tim	700*/1 180 kr/tim	1 180 kr/tim	1 010 kr/tim
Angered aktivitetsbad/upplevelsebassäng	930 kr/tim	1 090 kr/tim	1 090 kr/tim	930 kr/tim
Askims simhall 25-metersbassäng	630 kr/tim	1 180 kr/tim	1 180 kr/tim	1 010 kr/tim
Askims simhall undervisningsbassäng	380 kr/tim	710 kr/tim	710 kr/tim	630 kr/tim
Frölundabadet 25-metersbassäng, 8 banor	830 kr/tim	1 580 kr/tim	1 580 kr/tim	1 340 kr/tim
Frölundabadet undervisningsbassäng	380 kr/tim	710 kr/tim	710 kr/tim	630 kr/tim
Hammarbadet hale bassäng 17 x 12 meter	440 kr/tim	830 kr/tim	830 kr/tim	730 kr/tim
Hammarbadet halv bassäng 17x6 meter	280 kr/tim	420 kr/tim	420 kr/tim	370 kr/tim
Kärra simhall 35-metersbassäng, 6 banor	630 kr/tim	1 180 kr/tim	1 180 kr/tim	1 010 kr/tim
Kärra simhall undervisningsbassäng	380 kr/tim	710 kr/tim	710 kr/tim	630 kr/tim
Lilla Amundön 25-metersbassäng	630 kr/tim	1 180 kr/tim	1 180 kr/tim	1 010 kr/tim
Lundbybadet 25-metersbassäng, 6 banor	630 kr/tim	1 180 kr/tim	1 180 kr/tim	1 010 kr/tim
Lundbybadet 50-metersbassäng, 8 banor	1 250 kr/tim	2 360 kr/tim	2 360 kr/tim	1 960 kr/tim
Lundbybadet, rehabbassäng	1 010 kr/tim	1 180 kr/tim	1 180 kr/tim	1 010 kr/tim
Lundbybadet undervisningsbassäng	380 kr/tim	710 kr/tim	710 kr/tim	630 kr/tim
Styrsöbadet hel bassäng	500 kr/tim	590 kr/tim	590 kr/tim	500 kr/tim

* Endast skolor.

Bassänger – per bana

Bassänger - per bana	Låg	Normal	GR	SLS
Angered Arena, 25- metersbassäng	40 kr/tim	240* kr/tim	80 kr/tim	180 kr/tim
Askims simhall, 25- metersbassäng	40 kr/tim	240* kr/tim	80 kr/tim	180 kr/tim
Frölundabadet, 25- metersbassäng	40 kr/tim	240* kr/tim	80 kr/tim	180 kr/tim
Kärra simhall, 25- metersbassäng	40 kr/tim	240* kr/tim	80 kr/tim	180 kr/tim
Lundbybadet, 25- metersbassäng	40 kr/tim	240* kr/tim	80 kr/tim	180 kr/tim
Lundbybadet, 50- metersbassäng	60* kr/tim	480* kr/tim	110 kr/tim	280 kr/tim

Max 4 banor i bassäng med 6 banor, därefter taxa för hel bassäng.

Max 6 banor i bassäng med 8 banor, därefter taxa för hel bassäng.

Max 7 banor i bassäng med 9 banor, därefter taxa för hel bassäng.

*När du hyr enskilda banor betalar du alltid gällande entréavgift utöver banhyran.

Övriga taxor

- Uthyrning av utanför normalt öppethållande 470 kr/ per personal och timme + ordinarie timhyra samt eventuella driftskostnader för maskiner/bränsle.
- Transport av mål 1 220 kr/mål.
- Bokning för utbildning av ledare och domare Taxa – låg.
- Parkering på grusplan 2 930 kr/dygn (moms tillkommer).
- Cirkus 3 750 kr/dygn.
- Etableringstaxa före/efter cuper och evenemang 1020 kr/yta och dygn.
- Hyra av extrasarg kostnad 260 kr/dag exkl. transport.

Evenemangsyta	Låg	Normal	GR
Evenemangstaxa Exercishuset	3 060 kr/dygn	10 210 kr/dygn	6 130 kr/dygn
Evenemangsyta Skatås	2 040 kr/dygn	----	---
Motionsfält Skatås	2 550 kr/dygn	---	---
Evenemangsyta Heden	3 060 kr/dygn	8 170 kr/dygn	6 130 kr/dygn
Evenemangsyta Kvibergs Park	2 550 kr/dygn	5 110 kr/dygn	4 600 kr/dygn
Evenemangsyta Dalen norra	2 550 kr/dygn	5 110 kr/dygn	4 600 kr/dygn
Evenemangsyta Dalen södra	2 550 kr/dygn	5 110 kr/dygn	4 600 kr/dygn
Evenemang på 11- spelplan	2 550 kr/dygn	5 110 kr/dygn	4 600 kr/dygn
Evenemang på 7- spelplan	1 330 kr/dygn	2 660 kr/dygn	2 450 kr/dygn
Evenemang på fd Lisebergs camping	1 530 kr/dygn	---	---
Aktivitetstorg Angered Arena	110 kr/tim	550 kr/tim	230 kr/tim
Hyra av extra omklädningsrum	60 kr/tim	210 kr/tim	120 kr/tim

Vid evenemang som löper på en vecka eller mer, pris enligt offert.

Möteslokaler hos idrotts- och föreningsförvaltningen

De olika möteslokalerna har olika funktioner vilket påverkar priset. Nedan anges frånpris.

- Timhyra 90 kronor
- Heldag 610 kronor
- Fredag-söndag 1440 kronor
- Cafélokal (ingår i hyran när man bokar hall/cup.)

Caféhyra om man ej bokat hall/cup

Tid	Låg	Normal	GR
Timtaxa	90 kr/tim	280 kr/tim	180 kr/tim
Halvdag	180 kr/tim	550 kr/tim	370 kr/tim
Heldag	370 kr/tim	1 100 kr/tim	740 kr/tim

Ordningsavgifter

- Ej borttagen sarg, ej återställt material (mattor, plintar, stolar, bord med mera) från 660 kronor.
- Ej grovstädad lokal/omklädningsrum (ej plockat upp papper, tejp, flaskor med mera) från 550 kronor.
- Ej bokad match/träning på matchplan (naturgräs) från 3 980 kronor/gång.
- Ej bokad match/träning på träningsplan (naturgräs) från 2 770 kronor/gång.
- Ej bokad match/träning på konstgräsplan/grusplan eller i sporthall/ishall/simbana från 720 kronor/gång.
- Vid skadegörelse betalar ni hela skadekostnaden.
- Ej tillåten skötsel av plan till exempel snöröjning av en konstgräsplan av en annan part än idrotts- och föreningsförvaltningens driftspersonal.
Vid uppkommen skada tillkommer kostnader för att återställa planen från 3 890 kronor.
- Bokade skötseluppdrag/återställning av plan från 450 kronor/maskin. Kostnader för personal, bränsle samt eventuellt material tillkommer.

Vid obemannade sporthallar och gymnastiksal

Lämnat dörr eller fönster öppet (ytterdörr eller utrymningsdörr) 664 kronor. Vid larmutryckning betalar ni hela utryckningskostnaden.

Hjälp med nyckelhantering av vår jourpersonal 60 kronor.

Om du uteblir från bokad tid

Hyresgäst som uteblir från bokad tränings- eller matchtid utan att avboka tiden får betala ordinarie timhyra.

(Taxa Normal) och avgift enligt nedan:

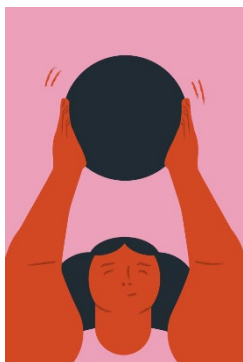
- Sporthall/grusplan/konstgräsplan/simbana 660 kronor
- Gymnastiksal 440 kronor
- Gräsplan/ishall/bana 1 220 kronor

Inkvartering i skolor

Antal personer	Pris
30 personer	480 kr/dygn
25 personer	450 kr/dygn
20 personer	430 kr/dygn
15 personer	380 kr/dygn
10 personer	300 kr/dygn
5 personer	270 kr/dygn
Gymnastiksal	770 kr/dygn
Sporthall	1 400 kr/dygn
Matsal	1 500 kr/dygn
Kök	1 660 kr/dygn
Container	Enligt faktura
Matsalspersonal	Enligt faktura
Städpersonal	Enligt faktura
Skador	Enligt faktura
Falsklarm	Enligt faktura

Skoltaxa för Göteborgs grundskolor 2022

Gäller från 1 april 2022



Frīdrottsdagar för skolor

Ska ni ha en frīdrottsdag för klassen, årskursen eller skolan? Då kan ni hyra någon av Idrotts- och föreningsförvaltningens anläggningar. Gör din bokning på bokningochbidrag.goteborg.se.

Anläggning	Priser
Slottsskogsvallen	520 kr/tim
Angeredsvallen	520 kr/tim
Övriga anläggningar	410 kr/tim
Sidytor dagtid kl 8-17, ordinarie säsong	210 kr/tim
Omklädning för skolor på dagtid	210 kr/tim

Bollplaner

Idrotts- och föreningsförvaltningen har många bollplaner runt om i Göteborg som ni kan hyra för att spela till exempel fotboll på.

[På goteborg.se](http://goteborg.se) kan du läsa om alla våra bollplaner.

Boka bollplaner på bokningochbidrag.goteborg.se.

Bollplaner	Priser
Konstgräsplaner dagtid kl 8-17, ordinarie säsong	450 kr/tim
Naturgräsplaner dagtid kl 8-17, ordinarie säsong	440 kr/tim
Sidoytor dagtid kl 8-17, ordinarie säsong	230 kr/tim

Sporthallar

Vi har många sporthallar att välja på för den som till exempel vill spela fotboll, basket eller futsal.

[På goteborg.se](http://goteborg.se) kan du läsa om alla våra sporthallar.

Boka på sporthallar på bokningochbidrag.goteborg.se.

Sporthallar	Priser
Sporthallar 8-17	410 kr/tim

Beachplaner

Idrotts- och föreningsförvaltningen erbjuder beachplaner för beachvolleyboll, beachhandboll och beachfrisbee vid Skatås motionscentrum.

[På goteborg.se](http://goteborg.se) kan du läsa om Skatås motionscentrum.

Boka beachplaner på bokningochbidrag.goteborg.se.

Beachplaner	Priser
Beachvolleybollplaner dagtid kl 8-17, ordinarie säsong	160 kr/tim
Beachhandbollsplaner dagtid kl 8-17, ordinarie säsong	200 kr/tim
Beachfrisbeeplaner dagtid kl 8-17, ordinarie säsong	200 kr/tim

Priser för avbokning i våra anläggningar

- Avbokning sju dagar eller tidigare innan bokningen är kostnadsfritt.
- Avbokning tre till sex dagar innan bokad tid kostar halva hyreskostnaden.
- Avbokning mindre än två dagar innan kostar hela hyreskostnaden.

Skridskoåkning för skolor

Skolor och andra ledarledda verksamheter (som förskola, fritidshem, gruppboende och daglig verksamhet) är välkomna till stadens ishallar. Alla grupper behöver boka sitt besök i förväg så att vi kan se till att det finns plats och utrustning för alla.

På webbsidan [Skridskoåkning för skolor](#) kan ni läsa om hur ni bokar, om priser och betalning samt vilka avbokningsregler som gäller.

Skolbad

Skolor och andra ledarledda verksamheter (som förskola, fritidshem, gruppboende och daglig verksamhet) är välkomna till stadens simhallar. Alla grupper behöver boka sitt besök i förväg så att vi kan se till att det finns plats och utrustning för alla.

Priser och betalning

Du hittar alla priser för att boka i prislistan på kommande sidor.

- Skolor bokar en tid för simundervisning/motionssim maxtid 1 timma. Entréavgift betalas för skolbad per badande elev. Skolbadstid klockan 8-17.
- Vid hyra av helbassäng, se taxa för bassäng- helbassäng och anläggning.
- Vid bad i övriga bassängtyper under bokad tid tillkommer avgift skolbad. Övrigt bad utanför bokning betalar man entréavgift vanlig taxa/elev.
- Ej bokade tider i simhallen får hyras i mån av plats.

Bassänger – hel bassäng

Anläggning	Priser
Angered Arena 25-metersbassäng, 9 banor	1 760 kr/tim
Angered Arena hoppbassäng	700 kr/tim
Angered Arena undervisningsbassäng/rehab	700*/1 170 kr/tim
Askims simhall 25-metersbassäng	1 170 kr/tim
Askims simhall undervisningsbassäng	700 kr/tim
Frölundabadet 25-metersbassäng, 8 banor	1 570 kr/tim
Frölundabadet undervisningsbassäng	700 kr/tim
Hammarbadet hel bassäng	820 kr/tim

Anläggning	Priser
Hammarbadet halv bassäng	410 kr/tim
Kärra simhall 25-metersbassäng, 6 banor	1 170 kr/tim
Kärra simhall undervisningsbassäng	700 kr/tim
Lilla Amundön 25-metersbassäng	1 170 kr/tim
Lundbybadet 25-metersbassäng, 6 banor	1 170 kr/tim
Lundbybadet 50-metersbassäng, 8 banor	2 350 kr/tim
Lundbybadet rehabbassäng	1 170 kr/tim
Lundbybadet undervisningsbassäng	700 kr/tim
Styrsöbadet hel bassäng	590 kr/tim

Boka

[Här kan ni läsa mer om hur ni gör för att boka skolbad.](#)

Avbokningsregler

Om ni har bokat en tid och avbokar senare än sju dagar tar vi ut en avgift. Hur mycket ni får betala beror på hur sent ni bokar av. Avbokning är kostnadsfri om den görs senast sju dagar före bokad tid.

Priser för avbokning

- Avbokning sju dagar eller tidigare innan bokningen är kostnadsfritt.
- Avbokning tre till sex dagar innan bokad tid kostar halva hyreskostnaden.
- Avbokning mindre än två dagar innan kostar hela hyreskostnaden.

Kontaktuppgifter till idrotts- och föreningsförvaltningen

Besöksadress:
Nedre Kaserngården 1

Postadress:
Box 144
401 21 Göteborg

Telefon: 031-368 20 00

E-post: idrottoforening@ioff.goteborg.se