



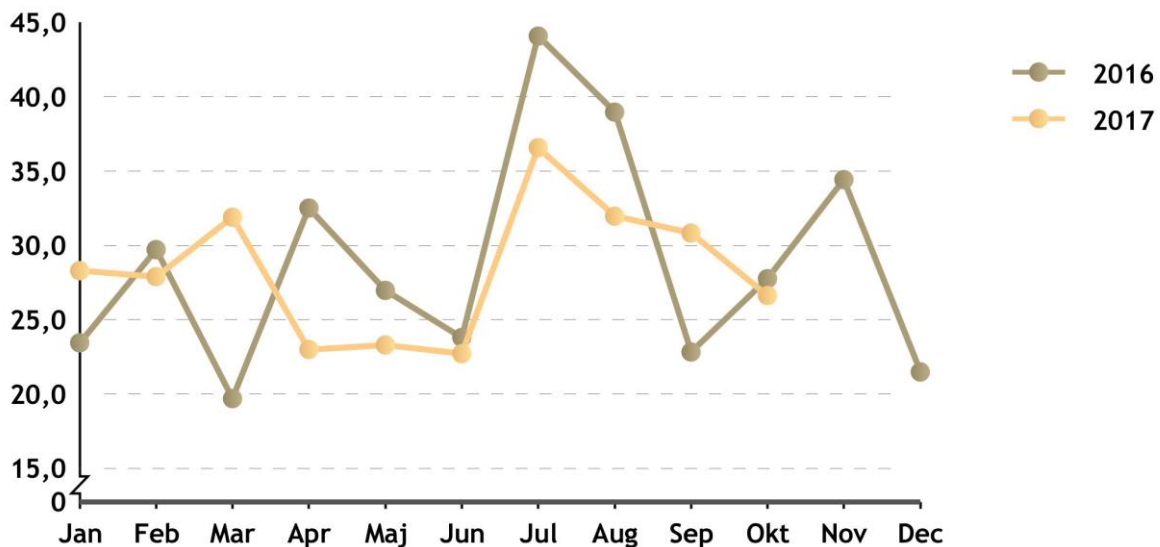
# Got Event

## PERSONALRAPPORT

Sept 2017 2017-10-25

Årsarbetare	Sept 2016	Sept 2017	Minsk./ ökning
Årsarbetare (ack.)	149,6	161,2	Ökning 11,6
Andel utförd av timavlönade ack.	28,9	28,4	Minsk. 0,5
Andel utförd av timavlönade, per månad	22,8	30,8	Minsk. 8

Andel tid utförd av timavlönade, per månad



Antal anställda	Sept 2016	Sept 2017	
<b>Totalt</b>	<b>392</b>	<b>371</b>	<b>Minsk 21</b>
Tillsvidareanställda	129	132	Ökning 3
Tidsbegränsade	16	21	Ökning 5
Deltidsanställda	3	3	
Deltidstjänster	0	0	
Timavlönade	247	218	Minsk 29
Inhyrd personal			1
Inhyrd personal i timmar			168



# Got Event

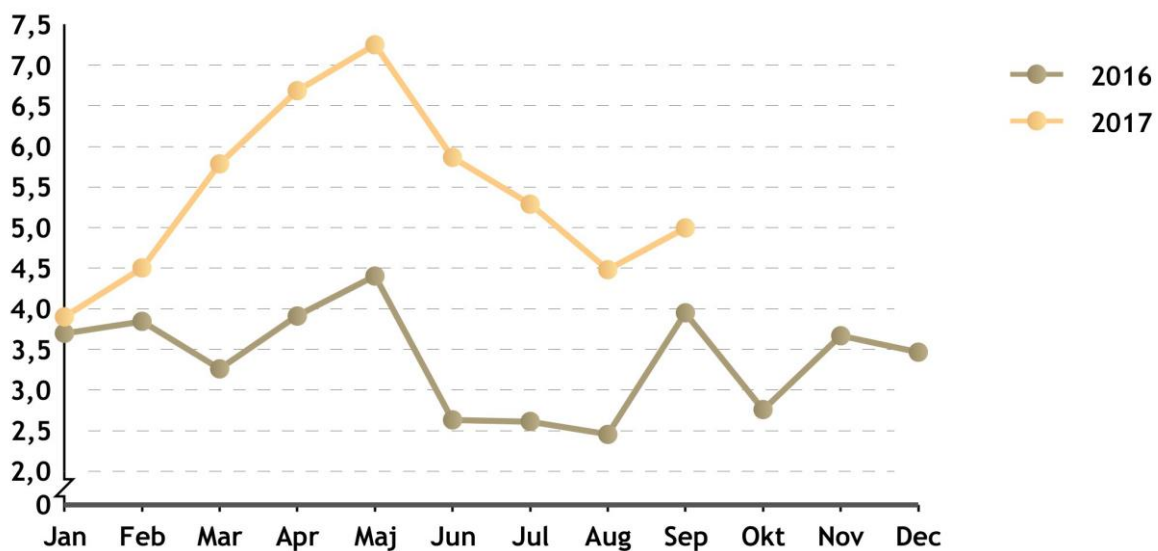
Rekrytering (ack.)		Sept 2016	Sept 2017	
	<b>Totalt</b>	<b>19</b>	<b>29</b>	<b>Ökning 10</b>
	TV – helt extern	3	6	Ökning 3
	TV – från annan förvalt.	1	0	Minsk.1
	TV – från eget bolag*	4	6	Ökning 2
	TB – helt extern	9	16	Ökning 7
	TB – från annan förvalt.	0	0	
	TB – från eget bolag	2	1	Minsk 1

\*Interna förändringar

Avgång TV (ack)		Sept 2016	Sept 2017	
<b>Personalomsättning</b>	<b>Totalt</b>	<b>6</b>	<b>4</b>	<b>Minsk. 2</b>
	Slutar externt	1	3	Ökning 2
	Pensionsavgång	5	1	Minsk 4
	Personalomsättning ack %	4,6 %	3,0 %	Minsk 1,6 %

Sjukfrånvaron per månad		Sept 2016	Sept 2017	
	<b>Totalt</b>	<b>3,9</b>	<b>5,0</b>	<b>Ökning 1,1</b>
	Män	2,0	3,4	Ökning 1,4
	Kvinnor	7,1	7,5	Ökning 0,4

Sjukfrånvaron per månad





# Got Event

## Frisknärvaro

Frisknärvaro mäter hur stor andel av de anställda som har max 4 sjukdagar under ett år löpande.

Sept 2016 – Aug 2017	64,6 %
Sept 2015 – Aug 2016	61,9 %
Sept 2014 – Aug 2015	61 %

Sjukfrånvaron i % (ack.)		Sept 2016	Sept 2017	
	<b>Totalt</b>	<b>3,4</b>	<b>5,4</b>	<b>Ökning 2</b>
	Kvinnor	6,0	5,9	Minsk 0,1
	Män	2,0	5,1	Ökning 3,1
	<b>Sjukfallens längd</b>			
	1-14 dagar	0,9	0,9	Samma
	15-90 dagar	0,7	0,9	Ökning 0,2
	91-180 dagar	1,0	1,3	Ökning 0,3
	181-365 dagar	0,3	1,4	Ökning 1,1
	366-	0,5	0,9	Ökning 0,4

Jämställdhet-mångfald		Sept 2016	Sept 2017	
	Procentuell fördelning tot. alla anställda	60 % män 40 % kvinnor	59 % män 41 % kvinnor	Minsk andel kvinnor
	Fördelning tillsvidareanställda	63 % män 37 % kvinnor	64 % män 36 % kvinnor	Minsk andel kvinnor
	Fördelning tidsbegränsade	44 % män 56 % kvinnor	48 % män 52 % kvinnor	Minsk andel kvinnor.
	Könsfördelning timavlönade	59 % män 41 % kvinnor	58 % män 42 % kvinnor	Ökning andel kvinnor
	Representation BLG	38 % män 62 % kvinnor	38 % män 62 % kvinnor	
	Övriga Arbetsledare/chefer	15 män 2 kvinna	15 män 2 kvinnor	
	Chefer födda utanför Norden	0 man 0 kvinnor	0 man 0 kvinnor	
	BSG	71 % män 29 % kvinnor	57 % män 43 % kvinnor	Ökning andel kvinnor

Antal personer med arbetsmarknadsstöd		Sept 2016	Sept 2017	
	<b>Totalt</b>	<b>9</b>	<b>8</b>	<b>6 %*</b>
	Kvinnor	0	0	0
	Män	9	9	7 %

\*antal personer med arbetsmarknadsstöd / tv anställda



# Got Event

## Könsfördelning på timpersonal i September 2017.

