

Information från branschrådet:

Till dig som är medlem i KFS bransch Besöksnäring,

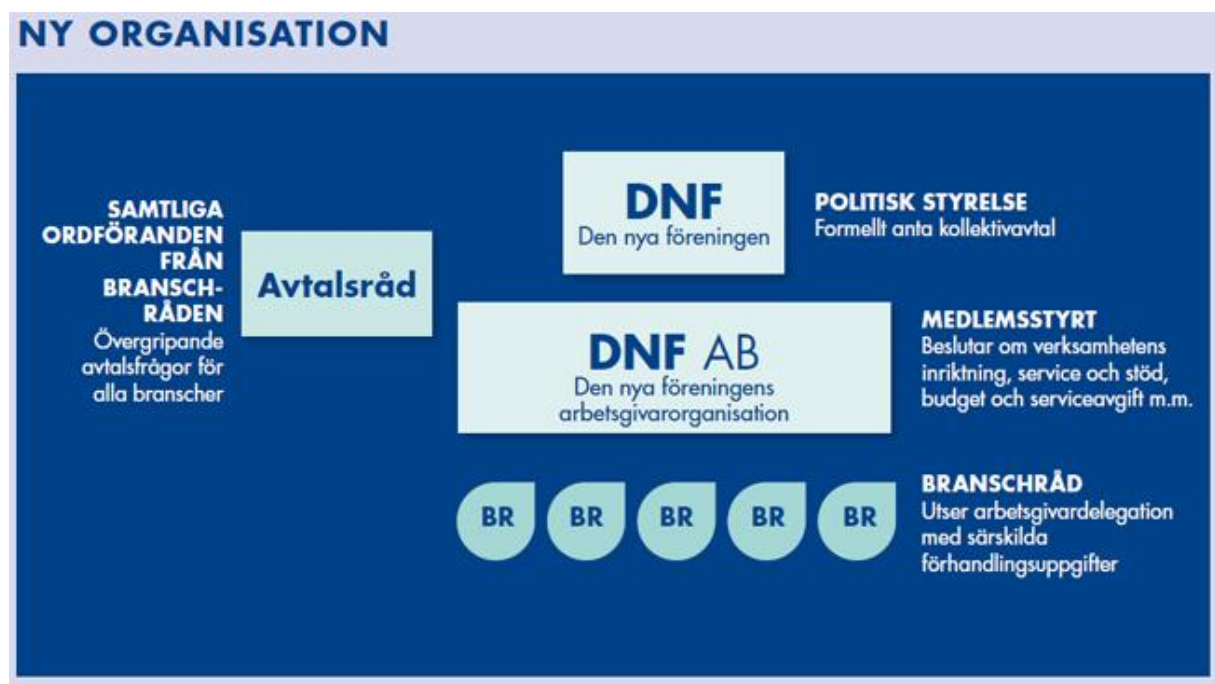
Vi har från branschrådet tidigare gett vår syn på KFS utvecklingsarbete avseende planerna på att bilda en ny gemensam organisation tillsammans med Pacta.

Genom höstens medlemsdialoger, information och filmer på webbplats, samt i utskick via nyhetsbrev och direktutskick till oss medlemmar finns ett gediget underlag kring vad förslaget innebär. **Det är vår förhoppning att du som vd tar del av det underlag som finns framtaget då en medlemsomröstning i frågan kommer att ske vid årsstämman i Umeå den 17/5.** Mer information och beslutsunderlag kommer även att skickas ut i början av april.

Medlemsdialogerna och medlemsenkäten som genomfördes vid årsskiftet visar att det finns ett antal centrala frågor som medlemsföretagen inom Besöksnäring vill ha svar på. Det handlar om hur avtalen kommer att påverkas, om branscherna kommer att se ut som idag samt vad den nya arbetsgivarorganisationen skulle innebära i praktiken för att man ska kunna ta ställning i en omröstning. Svaret på dessa och andra frågor som ställts i medlemsdialogerna har vi sammanfattat nedan.

- **Fortsatt hög eller ännu bättre servicegrad:**
Vid dialoger och i enkäten betonar många röster att de är mycket nöjda med KFS service och uttrycker samtidigt en oro för att den ska bli sämre. KFS och Pacta är överens om att servicenivån ska vara enligt KFS nuvarande nivå och helst ännu bättre i den nya gemensamma organisationen. Dessutom äger medlemsföretagen själva att bestämma om service och servicenivåer i servicebolaget.
- **Påverkan på branschens avtal:**
Den nya organisationen ska säkra branschens konkurrenskraftiga villkor och påverkansvägar på det egna branschanspassade avtalet genom branschråd och avtalsråd. Branschrådet kommer precis som idag inom KFS utgöra branschens Arbetsgivardelegation i samband med avtalsrörelser.

Se skiss över den nya organisationen nedan:



- **Roller och inflytande i den nya arbetsgivarorganisationen:**

SKL utser de förtroendevalda som utgör styrelsen i den nya föreningen (**DNF**). Deras uppgift är att fatta beslut om kollektivavtalen samt ha en överblick över villkoren inom den offentliga sfären. DNF ska även - som i alla ideella föreningar - ha uppsikt över att **DNF AB** hanterar sin ekonomi och i övrigt fullgör sina uppdrag.

I servicebolaget (**DNF AB**) utses styrelsen av medlemsföretagen. De beslutar om verksamhetens inriktning såsom tjänster, ekonomi, budget, serviceavgift, servicenivå, mötesplatser och utbildningar etc.

Styrdokumentet för den nya organisationen sätter reglerna för uppdraget och ansvarsfördelningen i organisationen.

- **Privata aktörers ställning i den nya arbetsgivarorganisationen**

Den nya arbetsgivarorganisationen kommer precis som KFS och Pacta idag att bestå av både offentligt/kommunalt- och/eller landstingsägda bolag och helt privatägda företag som verkar på uppdrag av eller i nära anslutning till det offentliga.

För dig som inte har haft möjlighet att delta vid dialogerna, och vill inhämta information kring detta så finns det på KFS webb: www.kfs.net/framtid.

Här finns även bland annat:

- [Översiktlig riskbedömning med en ny organisation tillsammans med Pacta](#)
- [Vad säger SKL och Pacta?](#) (Länk till filmade intervjuer Pactas styrelse samt ordförande i SKL)
- [Medlemsröster i form av filmade uttalanden från vd:ar från olika branscher.](#)

KFS kansli och branschrådet kommer löpande att skicka ut information under våren. Kontakta gärna någon av oss i branschrådet om du har frågor eller funderingar.

För branschråd Besöksnäring,

Håkan Engström, ordförande