

# Nytt leasingssystem

Förslag till beslut

---



**Göteborgs Stads**  
Leasing AB

# Förslag till beslut



Göteborgs Stads  
Leasing AB

*Styrelsen i Göteborgs Stads Leasing beslutade att inleda processen med att byta leasingsystem enligt bifogat underlag i form av budget, tidplan, förutsättningar och tydligare affärsmodell*



# Bakgrund till förslag till beslut



Bolaget behöver en gemensam, sammanhållen systemlösning för både finansiell och operationell leasing.

Det handlar om att säkerställa:

- Gemensamma processer och arbetssätt, vilket möjliggör en tydligare affärsmodell gentemot kunderna
- En prisvärd och fungerande lösning för både finansiell och operationell leasing
- Minskat personberoende, där många kan hantera systemet för en mer effektiv ersättningsplanering



# Nytt leasingssystem

Underlag till beslut

---



**Göteborgs Stads**  
Leasing AB

# Bakgrund



## BAKGRUND

Kommunleasing AB har sedan början av 1990-talet samarbetat med systemleverantören Holmedals Data, som idag levererar verksamhetssystemen WinLeas, WinLev och WebLisa till finansiell leasing inom GSL.

Dagens lösning gör GSL starkt beroende av support från nuvarande systemleverantör. Detta skapar en sårbarhet eftersom det endast finns en person hos leverantören som idag besitter kunskap om hur systemet fungerar, vilket även gäller GSL.

Det har aldrig genomförts någon regelrätt upphandling av det nuvarande systemet.

Under 2015 genomfördes en mindre förstudie kring byte av leasingsystem, där beslutet blev att invänta fusionen av Kommunleasing AB och Göteborgs Gatu AB. Nu har VD fått i uppdrag av bolagets styrelse att undersöka förutsättningarna för att upphandla och införa ett nytt leasingsystem.

Det nya systemet bör omfatta all verksamhet kopplad till finansiell och operationell leasing.

# Förstudien

## UPPDRAGET

En förstudie har genomförts under våren 2017 med fokus på:

- Att göra en omvärldsanalys över marknaden för leasingssystem
- Att utforma en preliminär budget och tidplan för införande av ett nytt leasingssystem
- Att identifiera risker och konsekvenser med att byta, alternativt behålla, leasingssystem

# Mål och effekt



Göteborgs Stads  
Leasing AB

## PROJEKTMÅL

**Införandet av ett gemensamt system för finansiell och operationell leasingverksamhet inom bolaget ska resultera i en systemlösning som uppfyller följande behov:**

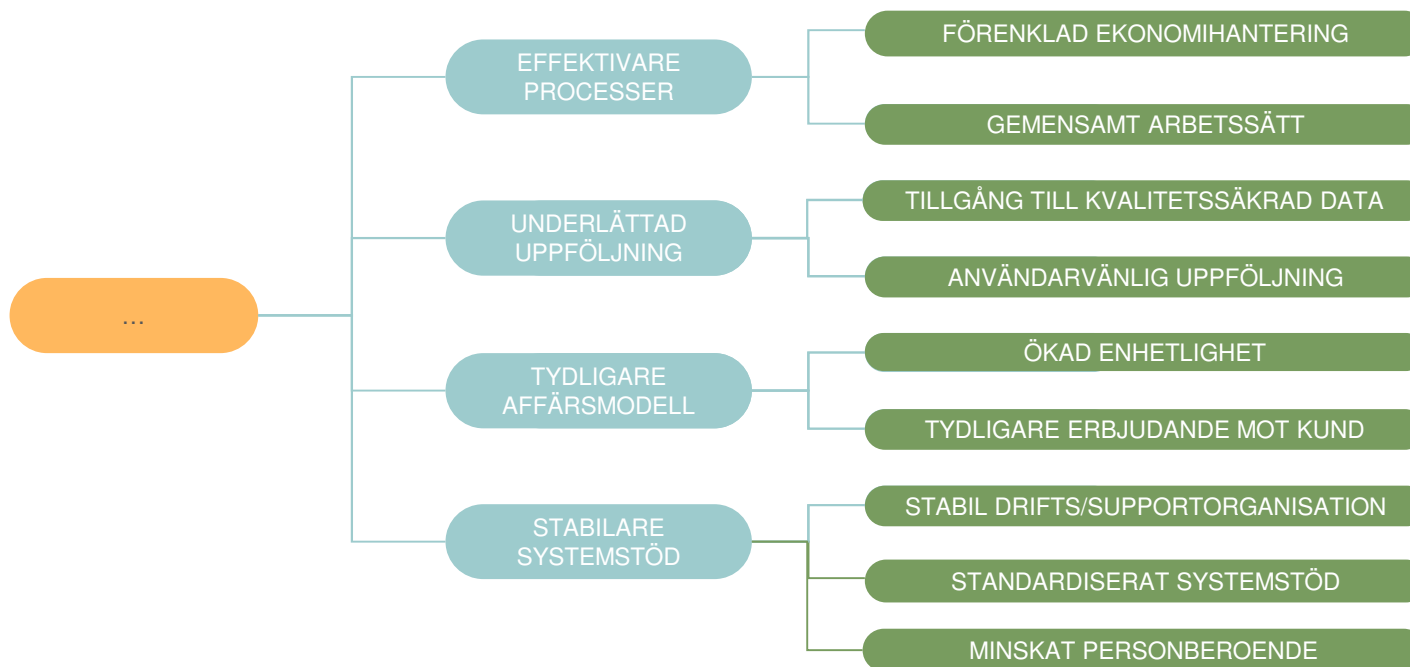
- En standardiserad och välbeprövad systemlösning som håller över tid
- En stabil supportorganisation med hög tillgänglighet
- Goda möjligheter till fortsatt utveckling
- Hög användarvänlighet för GSL's medarbetare och kunder

## EFFEKTMÅL

**Det nya leasingsystemet ska skapa förutsättningar för:**

- Minskad sårbarhet kring drift och support
- Minskat beroende av enskilda medarbetare
- Enklare redovisning och uppföljning
- Gemensamma, standardiserade processer för finansiell och operationell leasing
- En tydligare affärsmodell

# Nyttovärdering





# Omvärldsanalys



Antalet tillgängliga system är stort, men antalet systemleverantörer med support- och driftsorganisation i Sverige är begränsat, 3-5 leverantörer. Andra aktörer, jämte GSL, som använder leasingssystem återfinns ofta inom privat sektor, exempelvis fordonstillverkare och banker.

Merparten av systemleverantörerna stödjer både finansiell och operationell leasing genom hela processen från avtalstecknande till avslut. Många har också stöd för ekonomihantering så som kundfakturering och anläggningshantering.

Många systemleverantörer erbjuder så kallade molntjänster, vilket innebär att driften inte sker hos kunden utan hos systemleverantören och åtkomsten till systemet sker via Internet.



# Nytt leasingssystem

Upphandling av nytt IT-system för finansiell och operationell leasing, där WinLeas, WinLev och Boka byts ut

---



**Göteborgs Stads**  
Leasing AB

# Förslaget



Göteborgs Stads  
Leasing AB

## Juridiskt

WinLeas och WinLev är inte korrekt upphandlade enligt dagens regler, vilket gör att vi behöver genomföra en upphandling.

## Organisatoriskt

Att byta system innebär också att se över hur vi arbetar. Därför får ett systembyte påverka hur GSL organiserar verksamheten och hur processerna utformas. Då både finansiell och operationell leasing påverkas finns möjligheter att samordna de båda verksamheterna.

Kunderna påverkas genom att WebLisa byts ut samt genom förändrade rutiner.

Ett systembyte ger möjligheter att utveckla nya tjänster gentemot kund. Det kan exempelvis vara en webbtjänst där kunden enkelt får överblick över sina avtal avseende både finansiell och operationell leasing.

## Tekniskt

Den tekniska lösningen måste utformas i samråd med den upphandlade systemleverantören. Det kan innebära att driften antingen sköts av Intraservice eller av systemleverantören.

Det är viktigt att skapa en lösning som fungerar väl ur ett hela Staden-perspektiv.

## Risk/komplexitet

GSL behöver bedriva aktiv styrning av införandet av nytt leasingsystem. Det gäller att säkerställa att vi kan möta de tekniska utmaningar och frågetecken som följer med byte av ett, för kärnverksamheten, viktigt system.

# Förslaget

## Vad blir nyttan?



### Effektivare processer

Ett nytt system förenklar ekonomihanteringen. Med ett gemensamt system för finansiell och operationell leasing skapas effektivitet och stabilitet, genom gemensamma, standardiserade processer.

### Underlättad uppföljning

Ett nytt system ökar tillgången till kvalitetssäkrad data och underlättar uppföljningen inom både finansiell och operationell leasing.

### Tydligare affärsmodell

Ett nytt system ger förutsättningar för ökad enhetlighet, vilket innebär att vi kan ge bolagets kunder tydligare leasingerbjudanden.

### Stabilare systemstöd

Ett nytt system ger ett mer stabilt systemstöd, såväl tekniskt som organisatoriskt.

# Förslaget

## Vad blir kostnaden?

### Införande

Ett systembyte innebär kostnader för bland annat installation, utformning, utbildning, projektledning och upphandling.

GSL har i dagsläget budgeterat för en investeringskostnad på 6 miljoner kronor.

### Drift och support

GSL räknar med att driftskostnaden för ett nytt system blir jämförbara med kostnaderna för dagens systemlösning, omkring 600 000 kronor årligen.



Göteborgs Stads  
Leasing AB

# Ramar för upphandlingen av nytt leasingssystem

---



**Göteborgs Stads**  
Leasing AB

# Ramar för upphandlingen



Göteborgs Stads  
Leasing AB

Under förstudien genomförde styrgruppen en övning där tiden, kostnaden och omfattningen viktades mot varandra. Slutsatsen blev att det är viktigare med en genomarbetad och kvalitetssäkrad ny lösning än en lösning inom en given tidsram.

## OMFATTNING

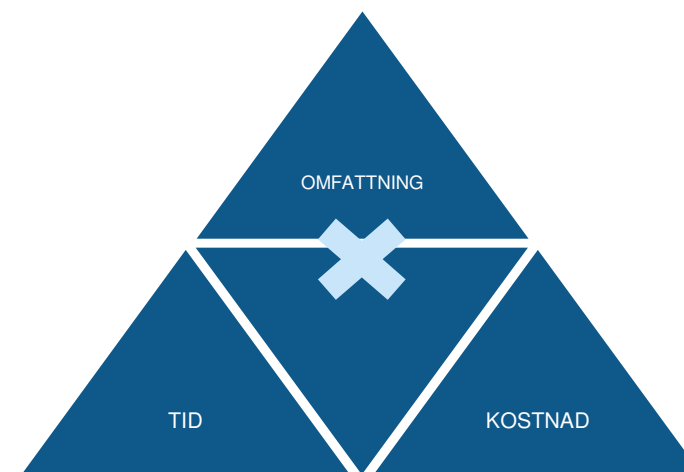
Förändringen omfattar förstudie, upphandling och införande av ett nytt system för leasinghantering, som ska kunna ersätta dagens systemstöd

## KOSTNAD

För 2017 finns 6 miljoner kronor budgeterat ett nytt leasingsystem, inklusive systemlösning, upphandling och behov av externa resurser

## TID

Målet är att det nya systemet ska vara klart för driftsättning den 1 april 2018



# Övergripande tidplan

Samverkanspartners/aktiviteter (INK, Intraservice, projektledning, kunder, systemutveckling)

Styrelsebeslut 25/4

Förstudie

Upphandling system

Utformning/anpassning system och processer

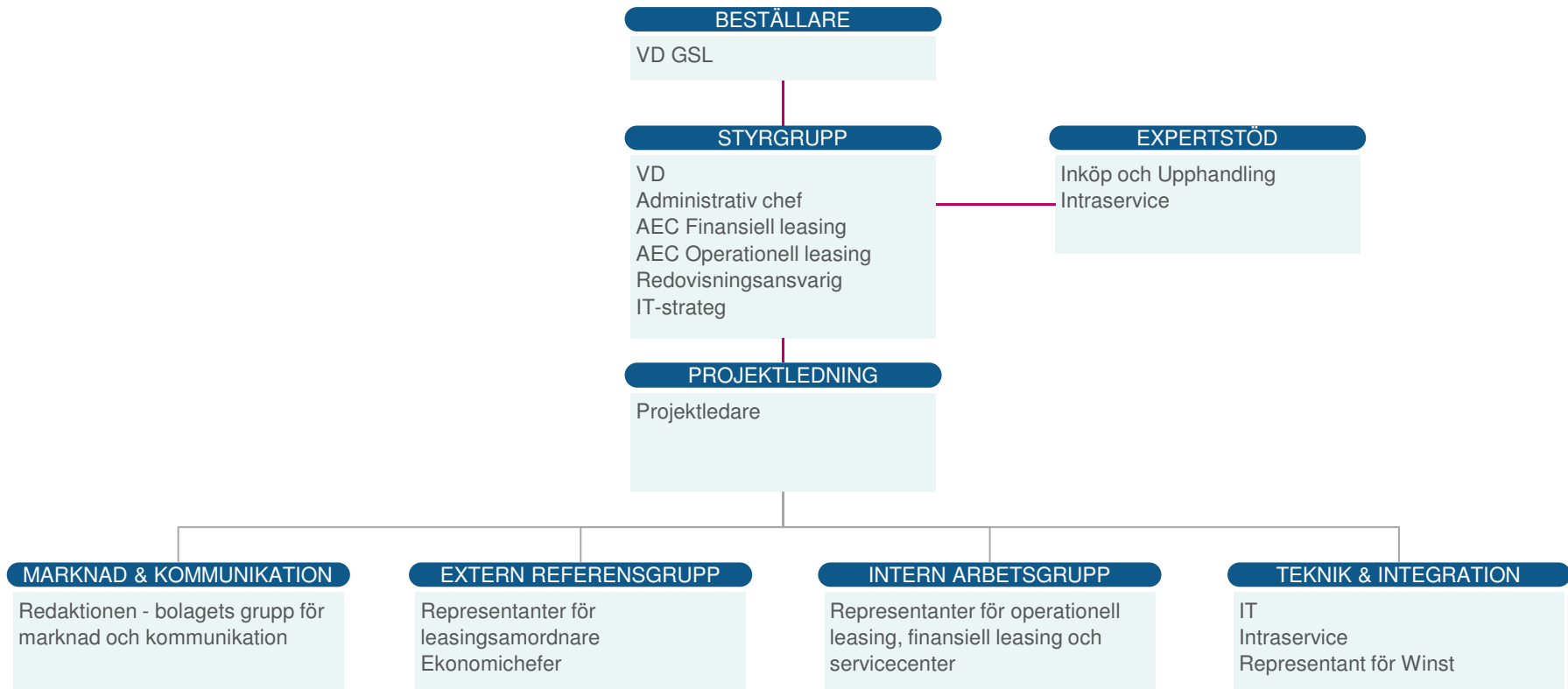
Införande finansiell leasing

Införande operationell leasing





# Projektorganisation - förslag



# Konsekvenser av att behålla det gamla systemet

---



**Göteborgs Stads**  
Leasing AB

# Konsekvenser, gammalt system



Göteborgs Stads  
Leasing AB

## Juridiskt

WinLeas och WinLev är inte korrekt upphandlade enligt dagens regler, vilket gör att det inte är lämpligt att behålla det gamla systemet.

## Tekniskt

Dagens lösning gör GSL starkt beroende av support från nuvarande systemleverantör. Detta skapar en sårbarhet eftersom det endast finns en person hos leverantören som idag besitter kunskap om hur systemet fungerar, vilket även gäller GSL.

## Organisatoriskt

Utvecklandet av organisationen försvåras då detta begränsas av hur nuvarande system är uppbyggda.

## Risk/komplexitet

Det tar lång tid att utföra många processer i systemet, vilket är en risk vid exempelvis strömavbrott. Risken finns också att systemet inte uppdateras eller utvecklas i den takt som krävs i förhållande till GSL's och Stadens övriga IT-utveckling och behov.



**Göteborgs Stads**  
Leasing AB

**De bilder som kommer efter  
denna vill vi ta bort i  
underlaget till styrelsen**

---



**Göteborgs Stads  
Leasing AB**

# OBS! Denna sida vill vi ta bort!

## Scenarion

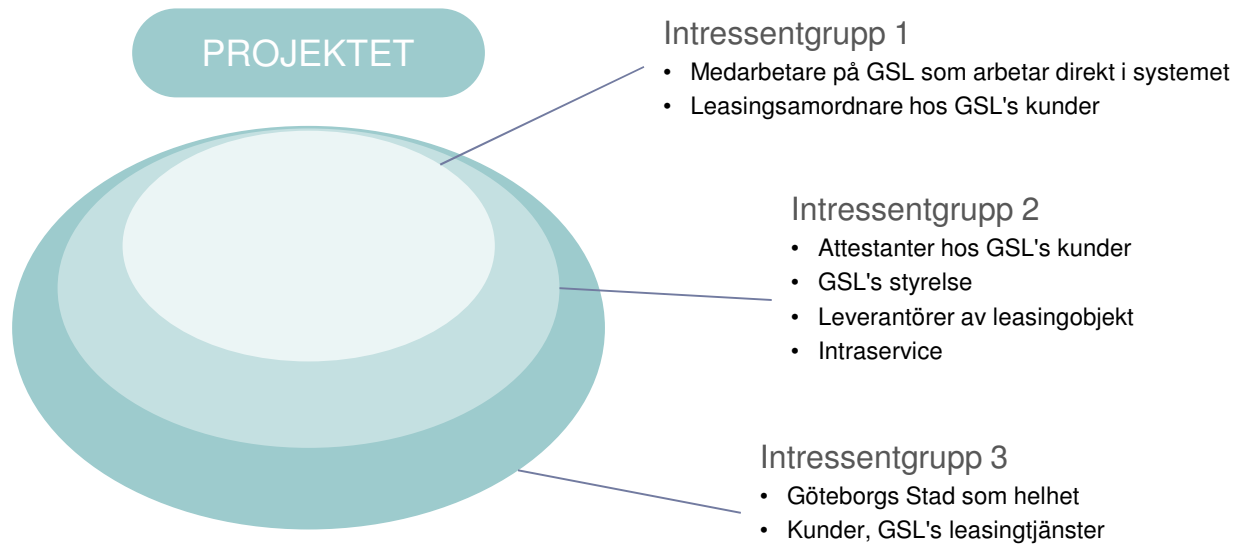
I syfte att kortfattat försöka beskriva möjliga ambitionsnivåer och tillvägagångssätt för införandet av ett nytt leasingsystem har två scenarion tagits fram under förstudien. Varje scenario har belysts ur ett antal perspektiv – organisatoriskt, juridiskt, tekniskt osv, och därutöver har även en beskrivning kring vad som händer om bolaget väljer att fortsätta med nuvarande systemlösning tagits fram. I det här underlaget presenteras dels vad som händer om GSL fortsätter använda nuvarande systemlösning, men också scenario 2, som är det scenario som styrgruppen för förstudien valt att föreslå för styrelsen att gå vidare med.

I scenario 1 genomförs en upphandling av nytt systemstöd för finansiell leasing, där alltså WinLeas och WinLev sannolikt byts ut medan Boka (för operationell leasing) behålls.

Systemstöd, operationell leasing		
Systemstöd, finansiell leasing		
Utvecklade processer		
	<i>Scenario 1: Byt ut WinLeas/Lev</i>	<i>Scenario 2: Byt ut WinLeas/Lev och delar av Boka</i>

I scenario 2 genomförs en upphandling av nytt systemstöd för finansiell och operationell leasing, där alltså både WinLeas, WinLev och Boka (i viss mån) upphandlas på nytt.

# Projektets intressenter



# Riskbedömning: kund



Göteborgs Stads  
Leasing AB

	Sannolikhet	Effekt	Åtgärder
Avsaknad gränssnitt mot kund (motsvarande WebLisa)	Medel	Hög	<ul style="list-style-type: none"><li>Inkludera gränssnitt mot kund i anbudsprocessen</li><li>Utred möjlighet att utveckla lösning med extern aktör</li></ul>
Svårt att hantera historisk information i systemet	Medel	Medel	<ul style="list-style-type: none"><li>Inkludera frågan om historisk information i anbudsprocessen</li></ul>
Svårt att få ut den information vi behöver för service till kund	Låg	Hög	<ul style="list-style-type: none"><li>Inkludera frågan om uppföljning i anbudsprocessen</li></ul>
Krånglig hantering leverantörsfakturor	Låg/Medel	Hög	<ul style="list-style-type: none"><li>Inkludera frågan om leverantörsfakturahantering alternativt integration mot Winst i anbudsprocessen</li></ul>
Krånglig hantering av förändrad information på kundfakturor	Låg	Hög	





# Riskbedömning: medarbetare



Göteborgs Stads  
Leasing AB

	Sannolikhet	Effekt	Åtgärder
Avsaknad gränssnitt mot kund (motsvarande WebLisa)	Låg	Hög	<ul style="list-style-type: none"><li>Inkludera gränssnitt mot kund i anbudsprocessen</li><li>Utred möjlighet att utveckla lösning med extern aktör</li></ul>
Svårt att hantera historisk information i systemet	Låg	Medel	<ul style="list-style-type: none"><li>Inkludera frågan om historisk information i anbudsprocessen</li></ul>
Svårt att få ut den information vi behöver för uppföljning	Låg	Hög	<ul style="list-style-type: none"><li>Inkludera frågan om uppföljning i anbudsprocessen</li></ul>
Otillräcklig utbildning/stöd under införandet	Medel	Medel	<ul style="list-style-type: none"><li>Planera för utbildningsinsatser och inkludera de som påverkas under utformning/införande aktivt</li></ul>
Krånglig hantering leverantörsfakturer	Låg/Medel	Hög	<ul style="list-style-type: none"><li>Inkludera frågan om leverantörsfakturahantering alternativt integration mot Winst i anbudsprocessen</li></ul>
Samarbete försvåras med befintlig leverantör	Medel	Medel	
Låg förändringsbenägenhet hos medarbetare	Låg	Hög	<ul style="list-style-type: none"><li>Involvera medarbetare i frågor kring hur systemet och processer ska utformas</li></ul>

# Riskbedömning: process



Göteborgs Stads  
Leasing AB

	Sannolikhet	Effekt	Åtgärder
Avsaknad gränssnitt mot kund (motsvarande WebLisa)	Medel	Hög	<ul style="list-style-type: none"><li>Inkludera gränssnitt mot kund i anbudsprocessen</li><li>Utred möjlighet att utveckla lösning med extern aktör</li></ul>
Problem att integrera lösning mot GSL's andra system	Medel	Medel	<ul style="list-style-type: none"><li>Inkludera integrationsfrågan i anbudsprocessen</li></ul>
Svårt att hantera historisk information i systemet	Medel	Medel	<ul style="list-style-type: none"><li>Inkludera frågan om historisk information i anbudsprocessen</li></ul>
Svårt att få ut den information vi behöver för uppföljning	Medel	Hög	<ul style="list-style-type: none"><li>Inkludera frågan om uppföljning i anbudsprocessen</li></ul>
Krånglig hantering leverantörsfakturor	Medel	Hög	<ul style="list-style-type: none"><li>Inklusive frågan om leverantörsakturahantering alt integration mot Winst i anbudsprocessen</li></ul>
Svårt att skapa en gemensam process för finansiell och operationell leasing	Medel	Medel	



# Riskbedömning: ekonomi



Göteborgs Stads  
Leasing AB

	Sannolikhet	Effekt	Åtgärder
Avsaknad gränssnitt mot kund (motsv WebLISA)	Medel	Hög	<ul style="list-style-type: none"><li>Inkludera gränssnitt mot kund i anbudsprocessen</li><li>Utred möjlighet att utveckla lösning med extern aktör</li></ul>
Problem att integrera lösning mot GSLs andra system	Medel	Medel	<ul style="list-style-type: none"><li>Inkludera integrationsfrågan i anbudsprocessen</li></ul>
Upphandling blir överklagad, införande drar ut på tiden	Hög	Medel	
Samarbete försvåras med befintlig leverantör	Medel	Medel	
Stort behov av anpassningar i systemet	Medel	Hög	<ul style="list-style-type: none"><li>Anpassa GSLs processer och modeller till ett format som fungerar i det nya systemet</li></ul>



# Riskbedömning: teknik



Göteborgs Stads  
Leasing AB

	Sannolikhet	Effekt	Åtgärder
Avsaknad gränssnitt mot kund (motsv WebLisa)	Medel	Hög	<ul style="list-style-type: none"><li>Inkludera gränssnitt mot kund i anbudsprocessen</li><li>Utred möjlighet att utveckla lösning med extern aktör</li></ul>
Problem att integrera lösning mot GSLs andra system	Medel	Medel	<ul style="list-style-type: none"><li>Inkludera integrationsfrågan i anbudsprocessen</li></ul>
Svårt att hantera historisk information i systemet	Medel	Medel	<ul style="list-style-type: none"><li>Inkludera frågan om historisk information i anbudsprocessen</li></ul>
Krånglig hantering leverantörsfakturor	Medel	Hög	<ul style="list-style-type: none"><li>Inkl frågan om lev.fakturahantering alt integration mot Winst i anbudsprocessen</li></ul>
Svårighet att konvertera befintlig data till nytt system	Medel	Hög	<ul style="list-style-type: none"><li>Lyft frågan tidigt under processens gång och planera för att detta behöver göras</li></ul>
Bristande engagemang hos befintliga leverantörer	Medel	Medel	<ul style="list-style-type: none"><li>Inled öppen dialog med leverantören när det är möjligt</li></ul>