



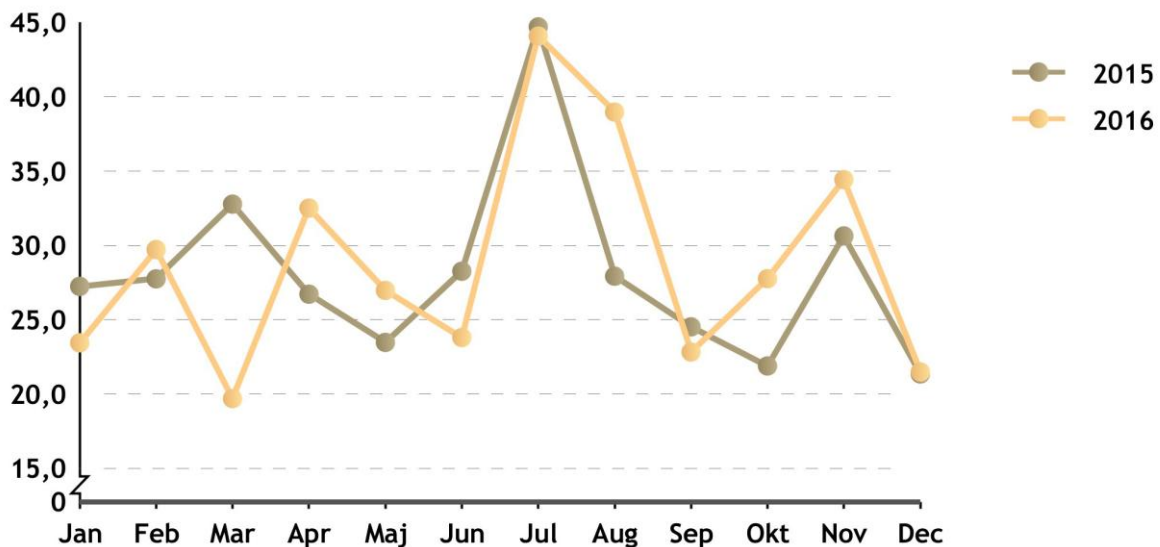
Got Event

PERSONALRAPPORT

December 2016 2017-01-25

| Årsarbetare | Dec 2015 | Dec 2016 | Minsk./ ökning |
|--|----------|----------|-------------------|
| Årsarbetare (ack.) | 193,2 | 204,3 | Ökning 10,6 |
| Andel utförd av timavlönade ack. | 27,8 | 28,7 | Ökning 1,0 |
| Andel utförd av timavlönade, per månad | 21,3 | 21,5 | Ökning 3,8 |

Andel tid utförd av timavlönade, per månad



| Antal anställda | Dec 2015 | Dec 2016 | |
|--------------------------|------------|------------|-----------------|
| Totalt | 381 | 384 | Ökning 3 |
| Tillsvidareanställda | 130 | 125 | Minsk 5 |
| Tidsbegränsade | 7 | 19 | Ökning 12 |
| Deltidsanställda | 3 | 4 | Ökning 1 |
| Deltidstjänster | 0 | 0 | 0 |
| Timavlönade | 244 | 240 | Minsk 4 |
| Inhyrd personal | | | |
| Inhyrd personal i timmar | | | |



Got Event

| Rekrytering (ack.) | | Dec 2015 | Dec 2016 | |
|--------------------|--------------------------|-----------|-----------|----------------|
| | Totalt | 30 | 21 | Minsk 9 |
| | TV – helt extern | 13 | 3 | Minsk 10 |
| | TV – från annan förvalt. | 0 | 1 | Ökning 1 |
| | TV – från eget bolag* | 8 | 4 | Minsk 4 |
| | TB – helt extern | 8 | 11 | Ökning 3 |
| | TB – från annan förvalt. | 0 | 0 | 0 |
| | TB – från eget bolag | 1 | 2 | Ökning 1 |

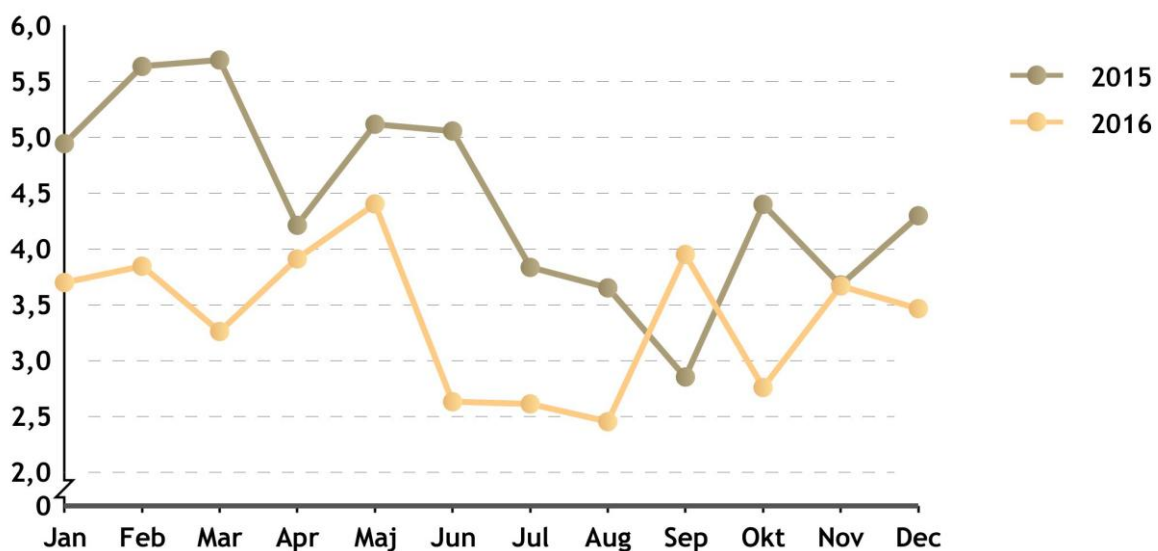
*Interna förändringar

| Avgång extern t.v (ack.) | | Dec 2015 | Dec 2016 | |
|--------------------------|------------------------|-----------|-----------|-----------------|
| | Totalt | 25 | 15 | Minsk 10 |
| | Till annan förv./bolag | 1 | 0 | Minsk 1 |
| | Inom eget bolag* | 12 | 6 | Minsk 6 |
| | Slutar externt | 12 | 9 | Minsk 3 |

*Interna förändringar

| Sjukfrånvaron per månad | | Dec 2015 | Dec 2016 | |
|-------------------------|---------------|------------|------------|------------------|
| | Totalt | 4,3 | 3,5 | Minsk 0,8 |
| | Män | 4,0 | 2,4 | Minsk. 1,6 |
| | Kvinnor | 5,0 | 5,1 | Ökning 0,1 |

Sjukfrånvaron per månad





Got Event

Frisknärvaro

Frisknärvaro mäter hur stor andel av de anställda som har max 4 sjukdagar under ett år.

December 2015 - November 2016 61,9 %
December 2014 - November 2015 61,0 % Ökning 0,9 %

| Sjukfrånvaron i % (ack.) | | Dec 2015 | Dec 2016 | |
|--------------------------|--------------------------|------------|------------|-------------------|
| | Totalt | 4,4 | 3,4 | Minsk. 1,0 |
| | Kvinnor | 6,7 | 5,7 | Minsk. 1,0 |
| | Män | 3,3 | 2,1 | Minsk. 1,2 |
| | Sjukfallens längd | | | |
| | 1-14 dagar | 1,0 | 1,1 | Ökning 0,1 |
| | 15-90 dagar | 1,0 | 0,8 | Minsk. 0,2 |
| | 91-180 dagar | 0,7 | 0,5 | Minsk. 0,2 |
| | 181-365 dagar | 0,8 | 0,6 | Minsk. 0,2 |
| | 366- | 0,9 | 0,5 | Minsk. 0,4 |

| Jämställdhet-mångfald | | Dec 2015 | Dec 2016 | |
|-----------------------|--|--------------------------|--------------------------|-----------------------|
| | Procentuell fördelning tot. alla anställda | 64 % män 36 % kvinnor | 59 % män 41 % kvinnor | Ökning andel kvinnor |
| | Fördelning tillsvidareanställda | 65 % män 35 % kvinnor | 62 % män 38 % kvinnor | Ökning andel kvinnor |
| | Fördelning tidsbegränsade | 71 % män 29 % kvinnor | 47 % män 53 % kvinnor | Ökning andel kvinnor. |
| | Könsfördelning timavlönade | 58 % män 42 % kvinnor | 58 % män 42 % kvinnor | |
| | Representation BLG | 38 % män 62 % kvinnor | 38 % män 62 % kvinnor | |
| | Övriga Arbetsledare/chefer | 15 män 2 kvinna | 15 män 2 kvinnor | |
| | Chefer födda utanför Norden | 0 man 0 kvinnor | 0 man 0 kvinnor | |
| | BSG | 71 % män 29 % kvinnor | 71 % män 29 % kvinnor | |

| Antal personer med arbetsmarknadsstöd | | Dec. 2015 | Dec. 2016 | |
|---------------------------------------|---------------|-----------|-----------|-------------|
| | Totalt | 9 | 9 | 7 %* |
| | Kvinnor | 0 | 0 | 0 |
| | Män | 9 | 9 | 7 % |

*antal personer med arbetsmarknadsstöd / tv anställda



Got Event

Könsfördelning på timpersonal, December 2016

