



Tjänsteutlåtande

Utfärdat 2026-06-02

Ärendenummer GST-2026-00063

Handläggare

Frida Edman

Telefon: 031-708 701

E-post: frida.edman@stadsteatern.goteborg.se

Backa Teater ombyggnad

Förslag till beslut

Styrelsen för Göteborgs Stadsteater AB föreslås besluta att:

- uppdra åt verkställande direktören att avvakta dialogen med Älvstranden AB gällande eventuell ut- och ombyggnad i enlighet med den förstudie som biläggs detta tjänsteutlåtande.

Sammanfattning

År 2028 uppmärksammas att Backa Teater fyller 50 år. Det kommer då att ha gått drygt 20 år sedan verksamheten etablerades i nuvarande lokaler i Santoshuset på Lindholmen. Lokalerna var vid inflyttningen väl anpassade till verksamheten, men sedan dess har både verksamheten och dess behov utvecklats, inte minst avseende arbetsmiljö och funktionalitet.

Styrelsen för Göteborgs Stadsteater AB beslutade den 6 februari 2025 att uppdra åt verkställande direktören att, i samverkan med Älvstranden AB, genomföra en förstudie för att kartlägga behov och möjligheter av en eventuell ut- och ombyggnad. Syftet var att anpassa lokalerna till verksamhetens behov, stärka arbetsmiljön samt utveckla publikflöden och publika ytor.

Den genomförda förstudien bedöms ge en god bild av verksamhetens behov och möjliga lösningar. Samtidigt visar kalkylerna att föreslagna åtgärder skulle innebära en väsentlig ökning av hyreskostnaderna, i nivå med en fördubbling. Mot bakgrund av bolagets nuvarande ekonomiska förutsättningar föreslås att arbetet pausas och återupptas vid ett senare tillfälle.

Bedömning ur ekonomisk dimension

Projektet bedöms som tekniskt genomförbart utifrån förstudien. De föreslagna åtgärderna omfattar två huvudsakliga delar som kan genomföras separat eller tillsammans:

1. Utbildningsdel
2. Café- och publikdel

Den indikativa projektkostnaden uppskattas till:

- Café och uterum (cirka 128 kvm): cirka 12 mnkr exklusive ränta
- Utbildningsdel (cirka 530 kvm): cirka 10 mnkr exklusive ränta

Vid finansiering via hyresavtal uppskattas följande villkor:

- Total yta: 3 958 kvm
- Nuvarande hyra: cirka 1 144 kr/kvm
- Ny hyra: cirka 2 050 kr/kvm
- Hyresperiod: 7 år

Detta innebär en cirka dubblerad hyreskostnad räknat med att kostnader har en tendens att öka något vid en projektering.

En ombyggnation bedöms kunna bidra till ökade intäkter genom längre spelperioder, större publik samt ökade möjligheter till uthyrning. Dock är biljettintäkterna begränsade inom målgruppen barn och unga, vilket innebär att ökade intäkter inte förväntas kompensera för den ökade hyreskostnaden. Vidare kräver en utökad uthyrningsverksamhet förstärkta resurser för samordning och administration, vilket i dagsläget inte finns inom bolaget.

Sammantaget bedöms den ekonomiska belastningen i nuläget bidra till att verksamheten bör avvakta fortsatt dialog med Älvstranden AB tills bolaget landat en mer hållbar ekonomi.

Bedömning ur ekologisk dimension

En ombyggnation skulle medföra minskat behov av att använda externa repetitionslokaler i Torslanda, vilka saknar tillgänglig kollektivtrafik. Detta skulle bidra till minskade transporter och därmed lägre klimatpåverkan.

Förstudien pekar även på förbättrade möjligheter till effektiv avfallshantering och återvinning.

Därtill innebär föreslagna åtgärder förbättrade arbetsmiljöförhållanden för personal som arbetar med exempelvis kostym och mask, bland annat genom tillgång till dagsljus och förbättrade ventilationsmöjligheter.

Bedömning ur social dimension

Backa Teater har ett tydligt uppdrag att nå barn och unga i hela Göteborg. I en stad präglad av socioekonomiska skillnader spelar verksamheten en viktig roll i att skapa mötesplatser, stärka delaktighet och bidra till ökad förståelse mellan olika grupper.

En ombyggnation skulle skapa bättre förutsättningar att nå en större publik och därmed möjliggöra för fler barn och unga att ta del av scenkonst. Detta bedöms bidra positivt till stadens mål om minskad segregation och förbättrade livsvillkor.

Samtidigt kan dessa sociala vinster i nuläget inte fullt ut realiseras utan att det sker på bekostnad av ekonomisk hållbarhet.

Samverkan

Ämnet har varit uppe i samverkan för information under året som varit.

Bilagor som ingår i beslutsunderlaget

1. Förstudie Backa Teater
2. Bilaga 1 – Brand
3. Bilaga 2 – Förstudieavtal
4. Bilaga 3 – Arkitekt café
5. Bilaga 4 – Arkitekt utbildning
6. Bilaga 5 – Rumsfunktionsprogram
7. Bilaga 6 – Arkitekt byggritningar

Beskrivning av ärendet

Styrelsen har att ta ställning till om det fortsatta arbetet med planerad om- och tillbyggnad av Backa Teater ska fortgå eller pausas, baserat på den genomförda förstudien och dess ekonomiska konsekvenser.

Backa Teater flyttade 2007 in i nuvarande lokaler i Santoshuset. Sedan dess har verksamheten utvecklats och lokalernas funktionalitet har successivt blivit otillräcklig i vissa delar, bland annat avseende arbetsmiljö och kapacitet.

Mot denna bakgrund gav styrelsen i februari 2025 verkställande direktören i uppdrag att genomföra en förstudie tillsammans med Älvstranden AB. Parallellt identifierades även att angränsande lokaler kan bli tillgängliga, vilket har påverkat utredningens inriktning.

Förstudien har genomförts i nära samverkan mellan Backa Teater, Älvstranden AB och Göteborgs Stadsteater AB. Arbetet har omfattat behovsinventering, skissförslag, rumsspecifikationer samt ekonomiska kalkyler.

Analysen visar att det finns väl motiverade behov av utvecklade lokaler, både ur arbetsmiljö- och verksamhetsperspektiv. Samtidigt pekar de ekonomiska beräkningarna på en väsentlig kostnadsökning.

Bolagets bedömning

Bolaget bedömer att den genomförda förstudien ger ett tillräckligt underlag för att konstatera att det finns tydliga verksamhetsmässiga behov av utvecklade lokaler vid Backa Teater. Förstudien visar också att föreslagna åtgärder skulle bidra positivt till arbetsmiljö, publikupplevelse och verksamhetsutveckling.

Samtidigt innebär investeringen en betydande och långsiktig kostnadsökning som i nuläget inte bedöms vara förenlig med bolagets ekonomiska förutsättningar.

Det finns således en målkonflikt mellan å ena sidan verksamhetsutveckling och sociala samt ekologiska värden, och å andra sidan kravet på ekonomisk hållbarhet. I rådande ekonomiska läge är bedömningen att den ekonomiska dimensionen tyngre.

Mot denna bakgrund föreslår bolaget att dialogen med Älvstranden AB avvaktas. Frågan bör dock inte avslutas, utan kan med fördel återupptas vid en tidpunkt då de ekonomiska förutsättningarna är mer gynnsamma i både bolaget och i staden.

Frida Edman

VD

Backa Teater Förstudie – Utbildning och Café



Avdelning Fastighetsutveckling

Markus Gendek

2026-04-10



Inledning

Med utgångspunkt i det upprättade förstudieavtalet mellan Göteborg Stadsteater och Älvstranden Utveckling har Älvstranden Utveckling fått i uppdrag att genomföra en förstudie avseende utökning av verksamhet med fokus på genomförbarhet och tillhörande kostnader.

Förstudien avgränsas till att bedöma genomförbarhet på en översiktlig nivå – inte att projektera lösningar. Fokus ligger därför på att identifiera vad som är möjligt, vilka huvudprinciper som kan tillämpas och vilka större risker eller osäkerheter som behöver utredas vidare inför ett eventuellt projekteringskede. Fokus har varit på att utöka verksamheten inom befintlig fastighet.

Förstudien är uppdelad i två delar då det kan bli aktuellt att gå vidare med en eller båda delar.

- Café, (inglasning av huvudentré på 128 m²) avser samtliga kostnader som berör huvudentrén samt tillhörande café.
- Utbildning, (ombyggnad och utökning av verksamhetsytor på 530 m²) avser kostnader för utbyggnad som berör utbildning.

Innehåll

Inledning	3
1 Byggteknisk genomförbarhet	5
1.1 Brand	5
1.2 EL	5
1.3 VVS (Värme, ventilation & sanitet) & SRÖ (Styr, reglering & övervakning).....	5
1.4 Sammanfattning.....	6
2 Bygglov	7
2.1 Café.....	7
2.2 Utbildning.....	7
3 Projekteringsavtal.....	7
4 Ekonomi.....	8
4.1 Projekteringskostnad.....	8
4.2 Uthyrningsperiod	8
4.3 Indexreglering	8
4.4 Hyresnivå	8
5 Tidplan	9
6 Slutsats	10

1 Byggteknisk genomförbarhet

Följande avsnitt sammanfattar resultaten från de tekniska förstudierna. Syftet är att ge en samlad överblick över de viktigaste tekniska förutsättningarna för den planerade byggnationen, identifiera eventuella risker och klargöra vilka frågor som behöver hanteras i projekteringen.

Nedan återges respektive disciplins huvudsakliga slutsatser och bedömningar. Samtliga discipliner har tagit fram ett dokument, se bilagor.

1.1 Brand

Brandskyddsbeskrivningen visar att utrymningsförhållanden är bristfälliga och kräver åtgärder, till exempel flera samt tydligare utrymningsvägar.

Brandcellsindelning och brandmotstånd (EI60/R60) måste säkerställas vid nya öppningar och tillbyggnader. Tekniska system som brandlarm, nödbelysning och sprinkler ska behållas och kompletteras vid behov. Material och konstruktioner (till exempel trä och stål) måste brandskyddas för att uppfylla gällande krav.

Det bör särskilt noteras att utrymning från de tillkommande utbildningslokalerna sker via angränsande verksamheter i båda riktningar. Detta innebär att utrymning vid brand förutsätter passage genom Backa Teater, vilket ställer krav på samordning och säkerställande av tillgängliga utrymningsvägar genom denna verksamhet.

1.2 EL

El-förstudien visar att planerat ställverksbyte ger tillräcklig kapacitet och att de planerade funktionerna är genomförbara. Kraftförsörjning anpassas till ny utformning av rum. Befintliga centraler och grupper används.

Matningar till annan hyresgäst läggs över på separat sektion och säkringar i befintlig central. Sektionering föregås av elmätare för fjärravläsning. Gruppmatningar justeras efter ny indelning.

1.3 VVS (Värme, ventilation & sanitet) & SRÖ (Styr, reglering & övervakning)

Förstudien för VVS- och SRÖ-system för Backa Teater visar att planerade lokalanpassningar är tekniskt genomförbara inom befintlig byggnadsstruktur. Befintliga system för tappvatten, avlopp, värme, kyla och ventilation bedöms över lag vara i tillräckligt gott skick för att möjliggöra anslutning och ombyggnation. Anpassningar krävs främst i samband med nya funktioner såsom café, foajé och utökade verksamhetsytor.

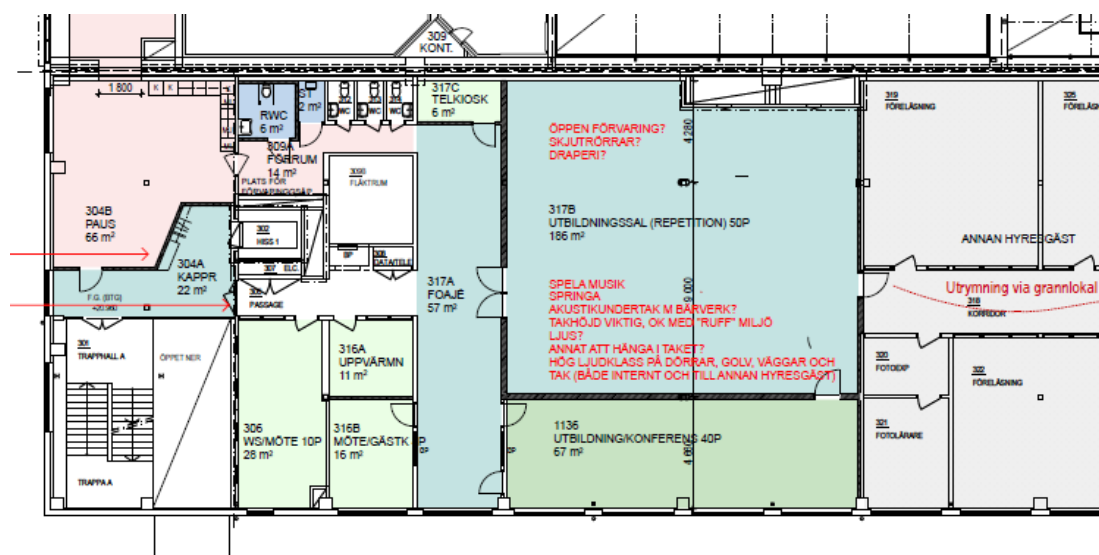
Ventilationssystemet behöver byggas om för att möta förändrad personbelastning, där behovsstyrd ventilation (VAV) föreslås i vissa lokaler. Begränsningar har identifierats i vissa

rum där önskade personantal överstiger befintlig kapacitet. Spillvattensystemet kräver kompletteringar, och behov av fettavskiljare för köksverksamhet bör utredas vidare.

Befintliga kyl- och värmesystem kan i huvudsak behållas med mindre justeringar. Nya installationer integreras i befintligt styr- och övervakningssystem. Sammantaget bedöms åtgärderna vara genomförbara, med identifierade tekniska avvägningar som behöver hanteras i fortsatt projektering.

1.4 Sammanfattning

Sammanfattningsvis visar de tekniska förstudierna att den planerade byggnationen bedöms vara genomförbar. Se bilagor för mer information.



Figur 1 – Plan 3, planerad utbyggnad för utbildning.

2 Bygglov

2.1 Café

Vad gäller huvudentrén har någon bygglovsansökan ännu inte upprättats och ingen formell dialog har hittills förts med Stadsbyggnadsförvaltningen. Åtgärden bedöms vara bygglovspliktig enligt PBL då åtgärden innebär volymökning och ändring av byggnadens yttre utseende. Vid en eventuell fortsatt projektering kommer det därför att krävas att en bygglovsansökan tas fram.



Figur 2 – Renderad 3D-bild på café. Se arkitektbilagor för planlösning.

2.2 Utbildning

De angränsande lokalerna för den planerade utbyggnaden används i dagsläget för utbildningsverksamhet i enlighet med gällande bygglov. Mot denna bakgrund planeras Backa Teater att förlägga sin utbildningsverksamhet till dessa lokaler.

För att säkerställa förutsättningarna för en sådan utökning etablerades en tidig dialog med Stadsbyggnadsförvaltningen. Inom ramen för detta arbete har även en bygganmälan upprättats och skickats in.

Stadsbyggnadsförvaltningen har i skriftligt utlåtande angett följande: "Om befintligt lov för lokalerna avser skolverksamhet kan teaterundervisning bedrivas efter ombyggnad."

3 Projekteringsavtal

Älvstranden bedömer att nästa steg i processen är att upprätta ett projekteringsavtal. Inom ramen för detta skede avses en generalprojektör upphandlas, med uppdrag att ta fram ett detaljerat förfrågningsunderlag.

Detta förfrågningsunderlag kommer att ligga till grund för nästkommande steg i processen, vilket omfattar upphandling av entreprenad samt framtagande av hyresavtal.

4 Ekonomi

4.1 Projekteringskostnad

Baserat på de förutsättningar som framkommit under Förstudien ges en projekteringskostnad på totalt cirka 2,5 mnkr.

- Utbildning (ca **530** m²) – cirka 1,5 mnkr.
- Café (ca **128** m²) – cirka 1 mnkr.

4.2 Uthyrningsperiod

Hyresnivå och uthyrningsperiod har inte fastställts i detta skede.

4.3 Indexreglering

Indexreglering blir 100% och avser KPI.

4.4 Hyresnivå

Hyresnivå och uthyrningsperiod har inte fastställts i detta skede.

5 Tidplan

Tidplanen syftar till att ge en samlad bild av projektets huvudsakliga skeden – från beslut om fortsatt projektering till färdigställande och inflyttning.

En preliminär översiktlig tidplan är gjord. Tidplanen är preliminär och förutsätter erforderliga interna beslut och myndighetsbeslut.

- 2026 Q3 - Projektering
- 2026 Q4 - Upphandling entreprenad
- 2027 Q1 - Byggstart
- 2027 Q3 - Inflyttning

6 Slutsats

Förstudien visar att den planerade byggnationen för Backa Teater är tekniskt genomförbar och att de övergripande förutsättningarna för projektets realisering är goda. De analyser som genomförts indikerar att byggnaden kan anpassas till verksamhetens behov utan att kompromissa med vare sig funktionalitet eller säkerhet.

En central osäkerhetsfaktor har varit möjligheten att nyttja angränsande lokaler för utbildningsändamål, särskilt med avseende på bygglovsfrågor. Denna fråga har dock kunnat klargöras i ett tidigt skede genom dialoger med Stadsbyggnadsförvaltningen, vilket har minskat risken i projektet och skapat bättre planeringsförutsättningar framåt.

Det planerade caféet utgör ett viktigt mervärde, inte enbart för teaterverksamheten utan för hela Lindholmen. Genom att bidra till ett ökat folkflöde och fler kulturella mötesplatser kan caféet stärka områdets attraktivitet, främja social interaktion och skapa en mer levande stadsmiljö även utanför ordinarie kontorstider.

Samtidigt kvarstår vissa identifierade risker, särskilt kopplade till utrymningslösningar och tekniska kapacitetsbegränsningar, vilka behöver hanteras i kommande projekteringskede.

Sammanfattningsvis pekar förstudien på att projektet inte bara är genomförbart ur ett tekniskt perspektiv, utan även har potential att bidra positivt till stadsutvecklingen i området.

INTEC

Backa teater - Förstudie Cafe/entré & Ombyggnad/utvidgning

Brandtekniskt utlåtande

Status: Informationshandling
Datum: 2026-03-27
Reviderad: -
Uppdragsledare: Johan Hellstrand
Författad av: Johan Hellstrand
Interngranskning: Mattias Eriksson
Projektnr: 131378,22

Datum: Revidering avser: Sign: Rev.
-

www.intec.se

Innehåll

Inledning	2
Syfte	2
Bakgrund och beskrivning	2
Avgränsningar	2
Underlag	2
Regelverk & grundläggande dimensionerande information	2
Etapp café & foajé	3
Etapp ombyggnad och utvidgning	4

Inledning

Syfte

Syftet med denna handling är att beskriva dimensionerande förutsättningar för brandskyddet i samband med ändringar och tillbyggnad på Backa teater. Denna PM upprättas i samband med förstudiearbetet och redogör endast för principiella förutsättningar, krav och principer.

Bakgrund och beskrivning

Backa teater ska genomföra åtgärder i befintlig byggnad samt genomföra en utbyggnad av entrén. Dessa delar kommer i rapporten att delas upp i två separata delar:

- Etapp café och foajé,
- Etapp ombyggnad och utvidgning.

Avgränsningar

Aktuell förstudierapport brand redogör endast för principer, grundläggande krav och förutsättningar.

I samband med vidare projektering ska en brandskyddsbeskrivning tas fram för projektet där utformningen verifieras och fullständig kravställning framgår.

De delar som innefattas av rapporten framgår av upprättade A-ritningar för respektive etapp (förstudieunderlag kalkylunderlag).

I statusrapport för foaje/café upprättad av Prevecon 2021 framgår att personantal på ca 350 personer är dimensionerande för foaje/café. Detta dimensionerande personantal har inte beaktats inom ramen för denna förstudierapport utan de 200 personerna som erhållits av verksamheten/beställare har beaktats.

Underlag

Dokument	Upprättad av	Datering
Förstudieunderlag Kalkylunderlag	Doffice	2026-03-11
Befintliga A-ritningar med brandcellsgränser och dörrklasser	-	-
Brandskyddsbeskrivning för ombyggnad av plan 1 och plan 2 i byggnadsdel C1	-	-

Regelverk & grundläggande dimensionerande information

Som utgångspunkt vid bedömningar av brandskyddet har BFS 2024:7 med ändringar t.o.m. BFS 2025:10 använts. Då byggnaden är befintlig tas även befintliga förutsättningar i beaktning.

Ändringar görs utifrån att byggnaden motsvarar byggnadsklass Bk1.

Dimensionerande brandbelastning uppgår till mindre än 800 MJ/kvm.

Backa teater betraktas som en verksamhet. Byggnaden är uppförd baserat på äldre byggregler. Detta innebär att brandskyddet har anpassats till verksamhetsklasser i respektive brandcell. Detta utgör därför grunden även vid aktuella åtgärder.

Etapp café & foajé

Teaterlokalen är dimensionerad för 200 personer (verksamhetsklass 2B). Café/foajé är sedan tidigare använd för samma personantal och kommer fortsatt att ha samma personbegränsning. Detta medför att antalet personer förblir densamma. Café/foajé används även för evenemang där inte teaterlokalen används, men det är aldrig event i teaterlokalen och café/foajé samtidigt. Ytorna betraktas som publika. Tillbyggnaden medför att antalet personer inom café/foajé fördelas på en större yta. Följande relevanta delar för brand innefattas:

- Vinterträdgården (101) uppförs och innefattar bord och en gradäng. Utrymmet är ouppvämt med tak och väggar.
- Ett ÅV-hus uppförs.
- Mindre åtgärder i befintligt kök.
- Gradäng uppförs i befintlig foajé.

ÅV-hus ska utföras som en separat brandcell i lägst brandteknisk klass EI 60 mot befintlig byggnad och mot vinterträdgården. Dörr anordnas direkt till det fria.

Vinterträdgården ingår i samma brandcell som befintlig foajé, cafe & kök och brandcellen understiger 1250 m². Vinterträdgården ska avskiljas brandtekniskt från befintlig byggnads yttervägg. Befintlig fasad i puts behöver kontrolleras att den uppfyller EI 60. Ovanför ÅV-hus finns en befintlig förbindelsegång med befintligt synligt bärverk i stål. Detta stål ska skyddas R 60 från en brand inom ÅV-hus och vinterträdgård. Detta kan ske genom inklädnad, brandskyddsmålning eller genom att det skyddas från en brand inom ÅV-hus & vinterträdgården motsvarande EI 60. Även skydd mot högre belägen förbindelsegång ska beaktas. Detta kommer innebära byggnadsåtgärder nedan befintlig gång.

Utrymningen inom foajé & café överskrider med befintlig utformning acceptabla gångavstånd. Detta gäller både gångavstånden enligt tidigare byggregler (BBR 30) samt enligt de nya byggreglerna. Genom tillbyggnaden förlängs gångavstånden ytterligare samtidigt som lokalen blir mindre överblickbar. För att säkerställa utrymningsförutsättningarna föreslås minst en av följande åtgärder:

- Befintliga dörrar (2 st) mot teaterlokal (125) skyltas med genomlyst vägledande markering samt kompletteras så att de blir lätt öppningsbara med ett handgrepp från foajén. Det bedöms att befintlig slagriktning kan behållas (inåtgående) vilket behöver verifieras i den vidare projekteringen¹. Elektrisk tryckknapp bedöms kunna användas för öppning av dörrar. Extra knapp bör då finnas i biljettkassa som låser upp dörrarna.
- En utrymningskorridor uppförs från kappr (116) längs med ÅV-hus. Korridoren görs minst 1,20 m fri bred med dörr med minst fri bredd 1,15 m. Korridoren utförs brandtekniskt avskild EI 60.

Utrymningen för entrén/foajé utförs med två frångängliga utrymningsvägar från vinterträdgård genom dörrar placerade **minst 5 m från varandra** för att uppfylla kravet på publika lokaler. Gångavståndet inom café/entré understiger 45 m varvid AFS 2023:12 betraktas som acceptabel. Tillkommande utrymningsväg över teater görs alltså inte frångänglig.

Trä som införlivas i byggnaden samt i vinterträdgården och som är placerade på väggar och i tak ska brandskyddsmålas/brandinpregneras till rätt ytskiktssklass. Detta gäller inte golv eller sittyta (ovansida) på gradänger.

¹ Som underlag till bedömningen har befintlig utformning tillsammans med resultaten från rapporten "Evacuation through inward opening doors – Literature study and evacuation experiments" nyttjats.

Vinterträdgården ska även kompletteras med brand- och utrymningslarm, nödbelysning och genomlysta vägledande markeringar.

Befintligt kök och imkanal ska vara anpassad till den nivå av tillagning som planeras. Imkanal 2022 kan användas för bestämmande för utformning.

Etapp ombyggnad och utvidgning.

På **plan 1** ska en mindre layoutförändring som utgör ändring genomföras för rum 137/138. I samband med detta ska befintliga glaspartier mot trapphus sättas igen. Dessa är placerade i vägg i brandcellsgräns EI 60. Denna brandtekniska klass ska uppfyllas. Ingen brandcell förekommer mellan rum 129 & rum 137/138.

På **plan 2** ska en mindre layoutförändring som utgör ändring genomföras. Utrymningsstrategin och brandcellsindelning påverkas inte av projektet. Där ytskiktsförändringar genomförs ska ytskiktsskraven för aktuell verksamhet beaktas. Detta innebär att ytskikt i trä erfordrar brandskyddsmålning. Det ska säkerställas att det finns tillgång till två oberoende utrymningsvägar genom att utrymning ska kunna ske till trapphus 235 via gångbrygga 203 & 234.

På **plan 3** ska mindre layoutförändringar genomföras i befintliga arbetslokaler för teatern. Funktioner byter rum och vissa innerväggar byggs. Ingen påverkan görs avseende utrymning och brandcellsindelning.

Mellan skepp C1 & C2 ska en vägg tas upp för att skapa en passage mellan dessa. Denna vägg utgör brandcellsgräns, EI 60 enligt underlag, och ska även efter att hålet tagits upp utgöra brandcellsgräns. Om parti anordnas på alternativt ställe än i dörröppning ska brandcellsgränsen säkerställas genom att väggar och bjälklag i den tillkommande delen utförs EI 60 samt att sprinkler kompletteras in i denna yta. Beakta även särskilt fönster till 319 musikstudio samt väggar ovan undertak.

Den del av C1 som ska användas utgör en befintlig skoldel. Lokalen ska nu användas för liknande ändamål fast för teaterns verksamhet. Besökare kommer att finnas i dessa delar. Den tillkommande verksamheten är en del av den befintliga teaterverksamheten varvid denna inte behöver utföras i separat brandcell. Personantalet inom den nya delen förväntas uppgå till mindre än 150 personer. Lokalen är i dagsläget utförd med ett brand- och utrymningslarm och med automatiskt vattensprinklersystem. Dessa system ska behållas och vid behov kompletteras i förhållande till layout och verksamhet. Befintligt sprinklerunderlag har inte studerats, men det förväntas att OH1 är tillräckligt för de kommande utbildningslokalerna (vilket utgör den lägsta rimliga riskklassen som systemet bör vara dimensionerat för).

Utrymning från aktuella lokaler ska ske genom Trappa A respektive via Trappa C. Utrymning behöver ske över de planerade tomställda lokalerna till Trappa C. Notera att även verksamheten till höger om planerad utbildningslokal med planerad utformning behöver ha utrymning över utbildningslokalen om verksamheten i exv 319, ska utgöra Vk2A. Om lokalen uthyrs som kontor kan utrymning ske via Trappa C och Trappa B.

Verksamheter ska utformas brandtekniskt avskilda från varandra. Med hänsyn till installation av brandlarm och sprinkler kan lokalen tills vidare ingå inom samma brandcell som den ej uthyrda lokalen. När lokalen hyrs ut ska detta verifieras med analytisk dimensionering. Alternativt utförs lokalerna redan i nuläget som olika brandceller EI 60.

Tillkommande del ska vara utförd med frångängliga utrymningsvägar där tillfälliga utrymningsplatser kan placeras i befintliga Trappa A & Trappa C. Fördelaktigt bör vara att koppla

dessa tvåvägskommunikationer till den befintliga svarsenheten placerad i Trapphall A. Detta medför att det även finns goda möjligheter för att betrakta dessa som publika lokaler.

Trapphusen är befintligt utförda med brandmotstånd F30 respektive 300/30 vilket understiger kraven för utrymningsvägar i byggnadsklass Br1. Det förutsätts att detta har analyserats i samband med uppförande där det automatiska vattensprinklersystemet nyttjats som skyddssystem. Då dessa inte ska ersättas och de ej bedöms ingå inom ändringens omfattning ställs inte krav på åtgärder i detta projekt. Motsvarande verksamhetsklass och liknande personantal finns före och efter ändring.

Där bärande stålpelare exponeras (som tidigare stått i väggar) ska dessa kläs in eller skyddas motsvarande lägst R 60.

Generellt ska följande beaktas:

- Vid justerade rumsindelningar ska brand- och utrymningslarm anpassas och vid behov kompletteras,
- Där musik spelas inom nya delar i C1 (utbildningsdel) ska detta tystna vid aktiverat brandlarm,
- Ventilationsbrandskyddet ska beaktas vid ändringarna. Baserat på befintliga underlag finns en kombination av tryckavlastning samt brandskyddsspjäll. Om ändringar gör som påverkar tryck och flöde i branddrift i tryckavlastningssystemet kan kostsamma åtgärder erfordras.

Förstudieavtal Backa Teater Hus Santos - Utvecklingsgatan 2 C

Parter

Fastighetsägare: Norra Älvstranden Utveckling AB, org. nr: 556001-3574,

Beställaren: Göteborgs Stadsteater AB, org. nr: 556016-7875

Ombud för Beställaren: Björn Sandmark

Bakgrund

Backa Teater (Göteborgs Stadsteater AB) ser ett behov av att förändra lokalutformningen för att matcha deras nuvarande och framtida behov. Beställaren vill att Älvstranden skall ta fram vilka förutsättningar som finns i nuvarande lokal, ta fram ritningar för beställarens framtida behov samt ta fram kostnader att anpassa lokalen efter hyresgästens önskemål.

Syfte

Syftet med detta förstudieavtal är att Fastighetsägaren skall beställa ett underlag som Göteborgs Stadsteater sedan kan använda för att ta beslut om de fortsatt vill/kan utforma lokalen efter deras önskemål.

Fastighetsägaren ska tillsammans med Beställaren titta på vilka anpassningar som är möjliga att utföra samt vad de innebär i kostnad. Fastighetsägaren ska beställa och redovisa skisser/ritningar på hur lokalen kan anpassas för att få in den funktion som beställaren vill ha. Ritningen skall innehålla funktioner utifrån behovet.

Fastighetsägaren ska även ta fram underlag/kostnader kring brand, ventilation och andra funktioner som behövs för att kunna ta beslut om ombyggnaden av lokalen.

Ansvar

Parterna skall tillsammans verka för att förstudien resulterar i en ändamålsenlig kostnadsuppskattning.

Beställaren har till Fastighetsägaren lämnat en behovsbeskrivning som skall läggas till grund för förstudien (bilagt till detta avtal).

Fastighetsägaren skall omgående meddela Beställaren om Fastighetsägaren bedömer att kostnaderna sammantaget uppgår till, eller överstiga, överenskommet maxbelopp för förstudien såsom definierat under rubriken "Omfattning och kostnader" nedan. Bägge parter har även vetorätt att avbryta upphandlingen av åtgärderna om det är av väsentligt vikt för parten.

Omfattning och kostnader

Parterna är överens om att kostnaden för förstudien får tillåtas uppgå till ett maximalt belopp av 500 000 kr ex moms. Alla kostnader som är kopplade till detta förstudieavtal (även Fastighetsägarens egna kostnader för projektledare) ska betalas av Beställaren.

Möjlighet ges till följande upplägg: *givet att förstudien resulterar i en inhyrning av den lokal som förstudien gäller, inkluderas kostnaden för förstudien för hyresgästanpassningen av lokalen.*

På *Beställaren* begäran kan parterna komma överens om ett nytt maxbelopp för förstudiens slutförande. En sådan överenskommelse skall dokumenteras i ett Tilläggsavtal till Förstudieavtalet. Beställaren är medveten om att Fastighetsägaren omfattas av upphandlingsregler och behöver följa dessa.

För det fall att förstudien inte resulterar i en inhyrning av den lokal som förstudien avser skall Beställaren ersätta Fastighetsägaren för samtliga upplupna kostnader i enlighet med angivna villkor. Fastighetsägaren ansvarar härvidlag för att Beställaren erhåller skriftliga underlag, fakturakopior och dylika verifikationer, till vilka kostnaderna kan härledas.

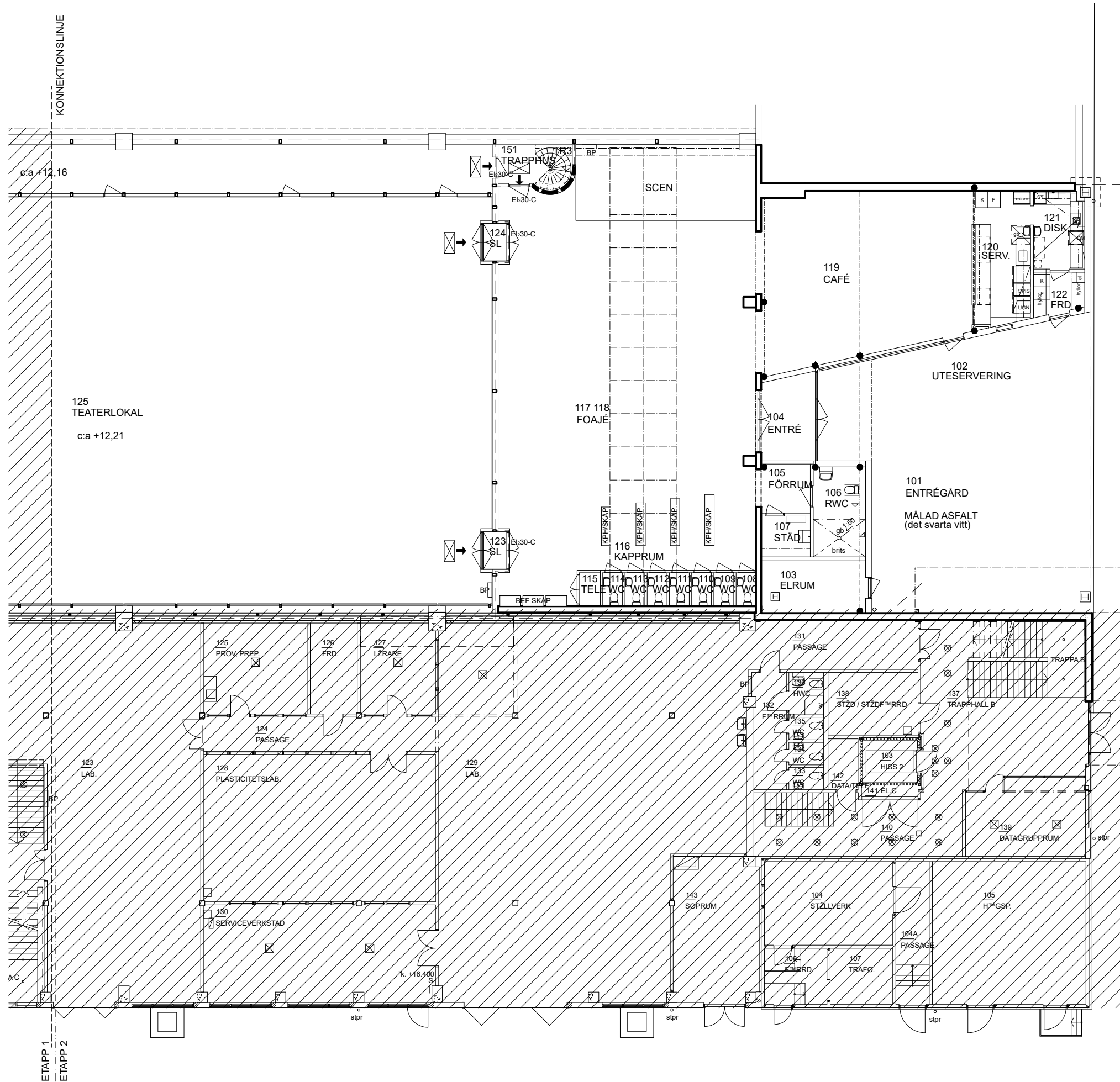
Giltighet

Detta Förstudieavtal gäller mellan parterna fram till dess att ett skriftligt avtal om inhyrning är ingånget, alternativt till dess att någon av parterna skriftligen meddelar den andra parten att de inte avser att fullfölja *anpassning av lokalen*. Parterna är vidare överens om att, för det fall att Fastighetsägaren ensidigt väljer att ej fullfölja förstudien och/ eller väljer att avsluta förstudieavtalet i förtid, skall Fastighetsägaren ensam stå för samtliga upplupna kostnader vid denna tidpunkt..

Tvist

Vid tvist avseende tolkning och/ eller tillämpning av detta avtal hänvisas till Göteborgs Stads riktlinjer för handläggning av tvistiga mellanhavanden mellan helägda bolag/ förvaltningar.

Detta avtal signeras via elektronisk signering



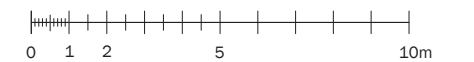
2026 03 11 KALKYLUNDERLAG

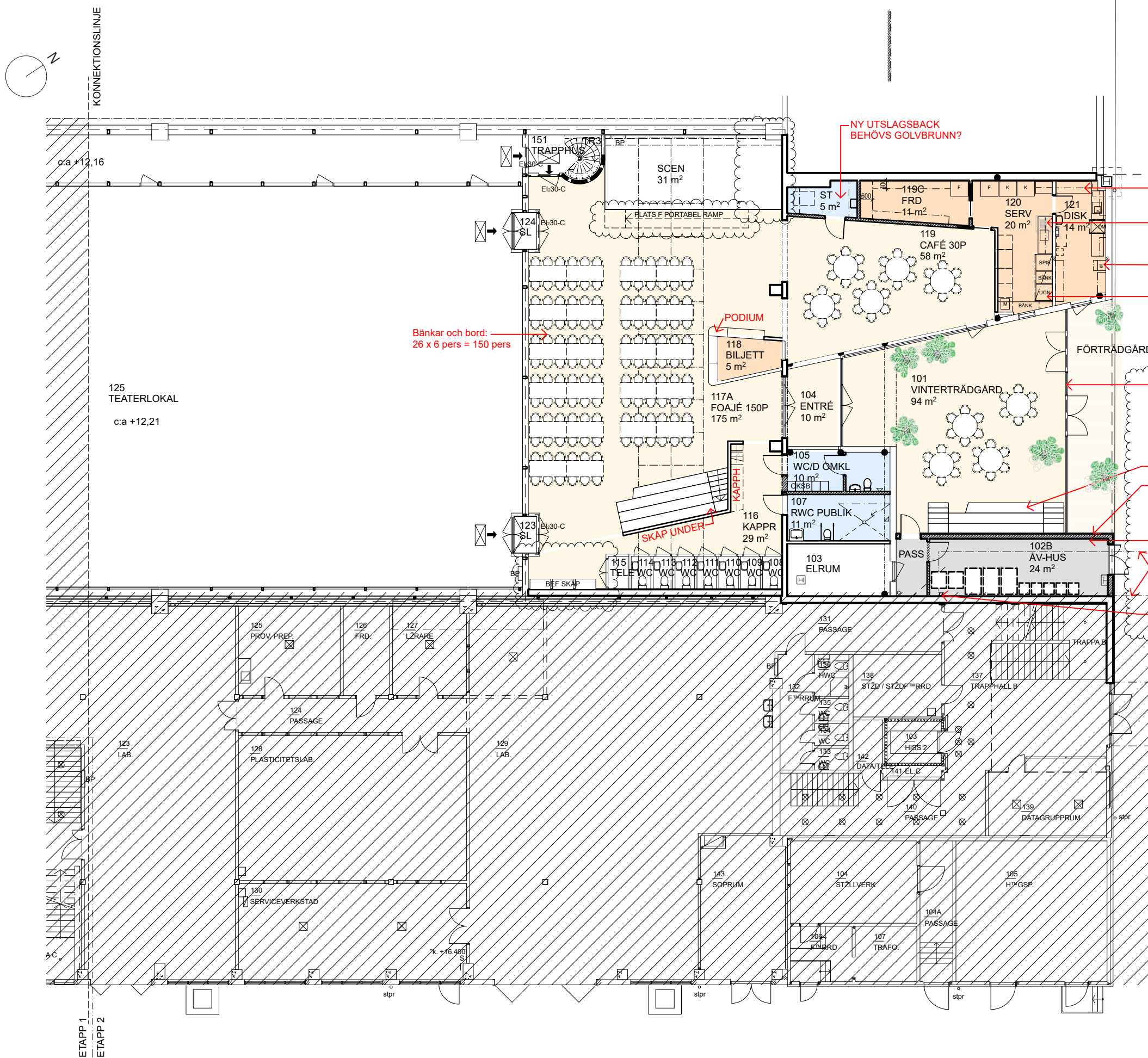
Plan 1, del 2, befintligt utseende

25-2002 Backa teater - etapp ombyggnad och utvidgning

D office

SKALA 1:200 (A3)





FÖRKLARINGAR

- Bef glasad dörr
- Bef tät dörr
- Ny glasad dörr
- Ny tät dörr
- Ny vägg/igensatt vägg

- BP Brandpost befintlig
- DS Dragskåp, bef flyttat, ny anslutning
- el Elcentral befintlig
- FBK Fönsterbänkskanal bef (vägguttag)
- GP Nytt glasparti
- GPB Bef, flyttat glasparti
- K/F Kyl/frys
- M Plats för micro
- OKS Omlädningskåp m skiljevägg
- OKSB Bef omlädningskåp, ny placering
- OZON Plats för ozonrenare/ozonskåp
- PLOT Plats för skrivare
- S Spegel
- TM Tvättmaskin
- TS Torkskåp
- TT Torktumlare

OBS Utrymningsskyltar visar endast de som finns på befintliga ritningar, ej kontrollerat mot verkligheten, ej projekterat nytt utseende.

D office

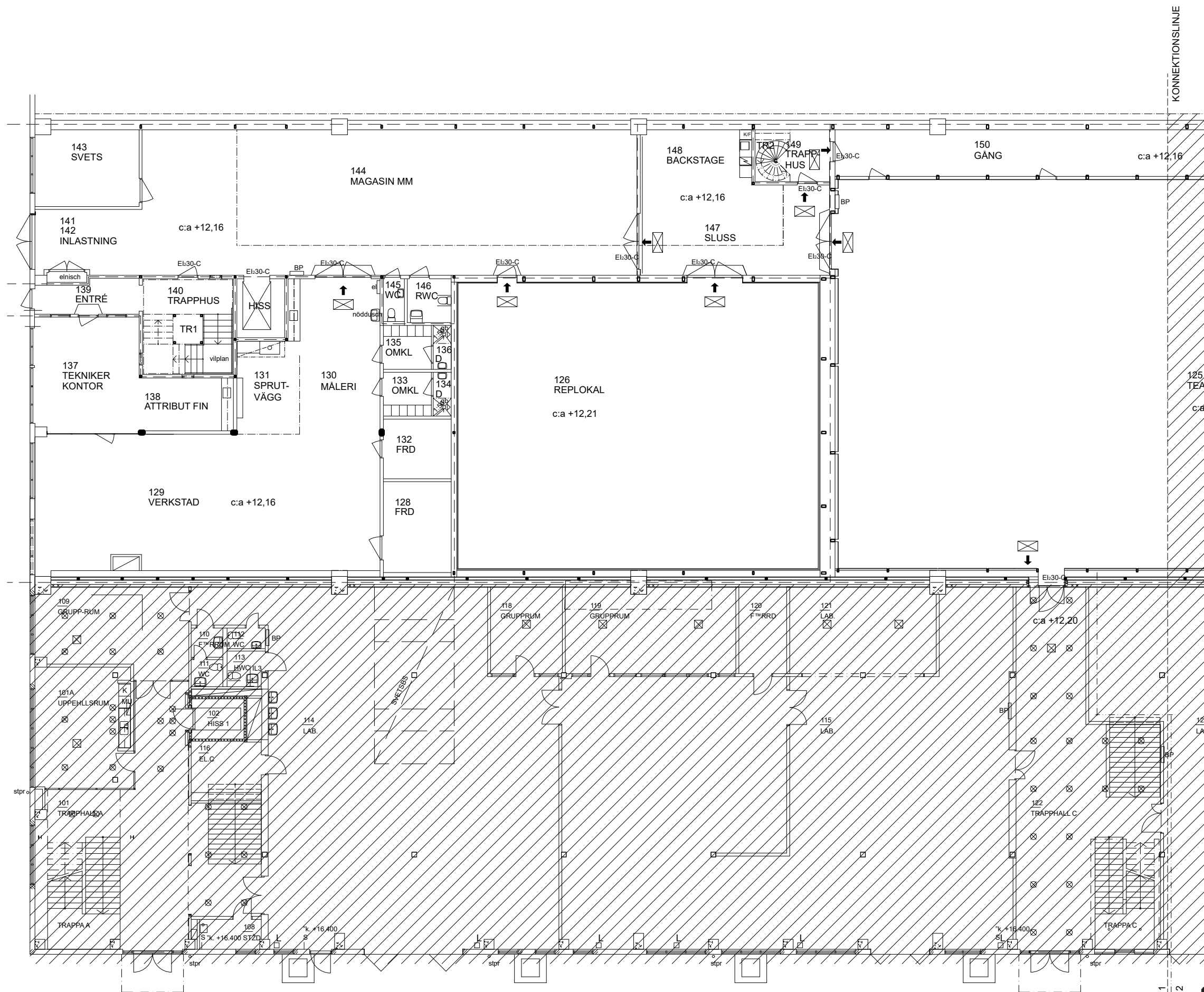
SKALA 1:200 (A3)



2026 03 11 KALKYLUNDERLAG

Plan 1, del 2, blivande utseende

25-2002 Backa teater - etapp café och foajé



ETAPP 1
ETAPP 2

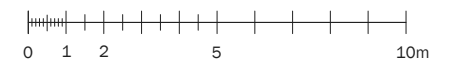
D office

2026 03 11 KALKYLUNDERLAG

Plan 1, del 1, befintligt utseende

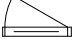
25-2002 Backa teater - etapp ombyggnad och utvidgning

SKALA 1:200 (A3)






FÖRKLARINGAR

 Bef glasad dörr

 Bef tät dörr

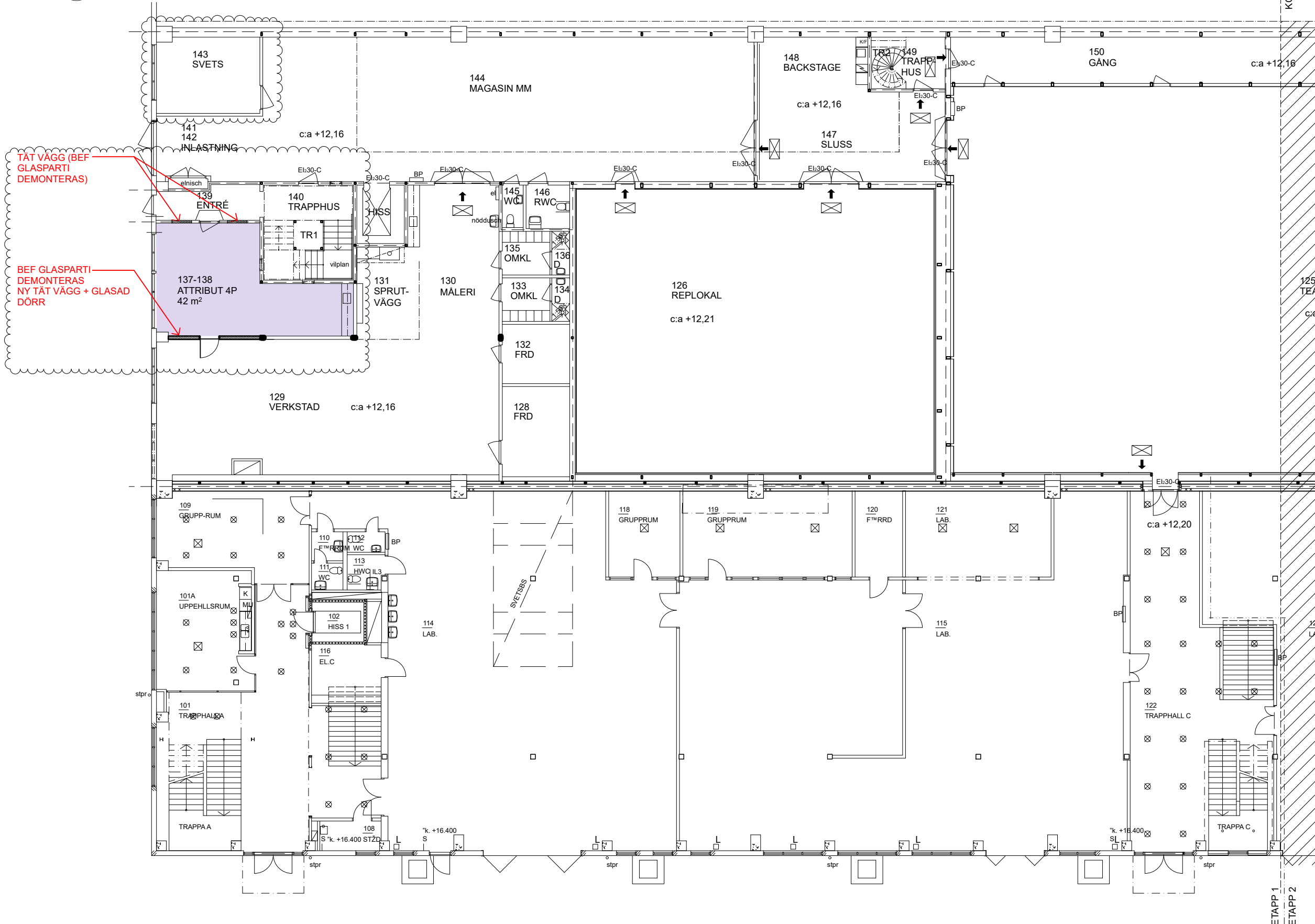
 Ny glasad dörr

 Ny tät dörr

 Ny vägg/igensatt vägg

- BP Brandpost befintlig
- DS Dragskåp, bef flyttat, ny anslutning
- el Elcentral befintlig
- FBK Fönsterbänkskanal bef (vägguttag)
- GP Nytt glasparti
- GPB Bef, flyttat glasparti
- K/F Kyl/frys
- M Plats för micro
- OKS Omklädningskåp m skiljevägg
- OKSB Bef omklädningskåp, ny placering
- OZON Plats för ozonrenare/ozonskåp
- PLOT Plats för skrivare
- S Spegel
- TM Tvättmaskin
- TS Torkskåp
- TT Torktumlare

OBS Utrymningsskyltar visar endast de som finns på befintliga ritningar, ej kontrollerat mot verkligheten, ej projekterat nytt utseende.



TÄT VÄGG (BEF GLASPARTI DEMONTERAS)

BEF GLASPARTI DEMONTERAS NY TÄT VÄGG + GLASAD DÖRR

2026 03 11 KALKYLUNDERLAG

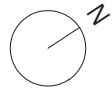
Plan 1, del 1, blivande utseende

25-2002 Backa teater - etapp ombyggnad och utvidgning

D office

SKALA 1:200 (A3)

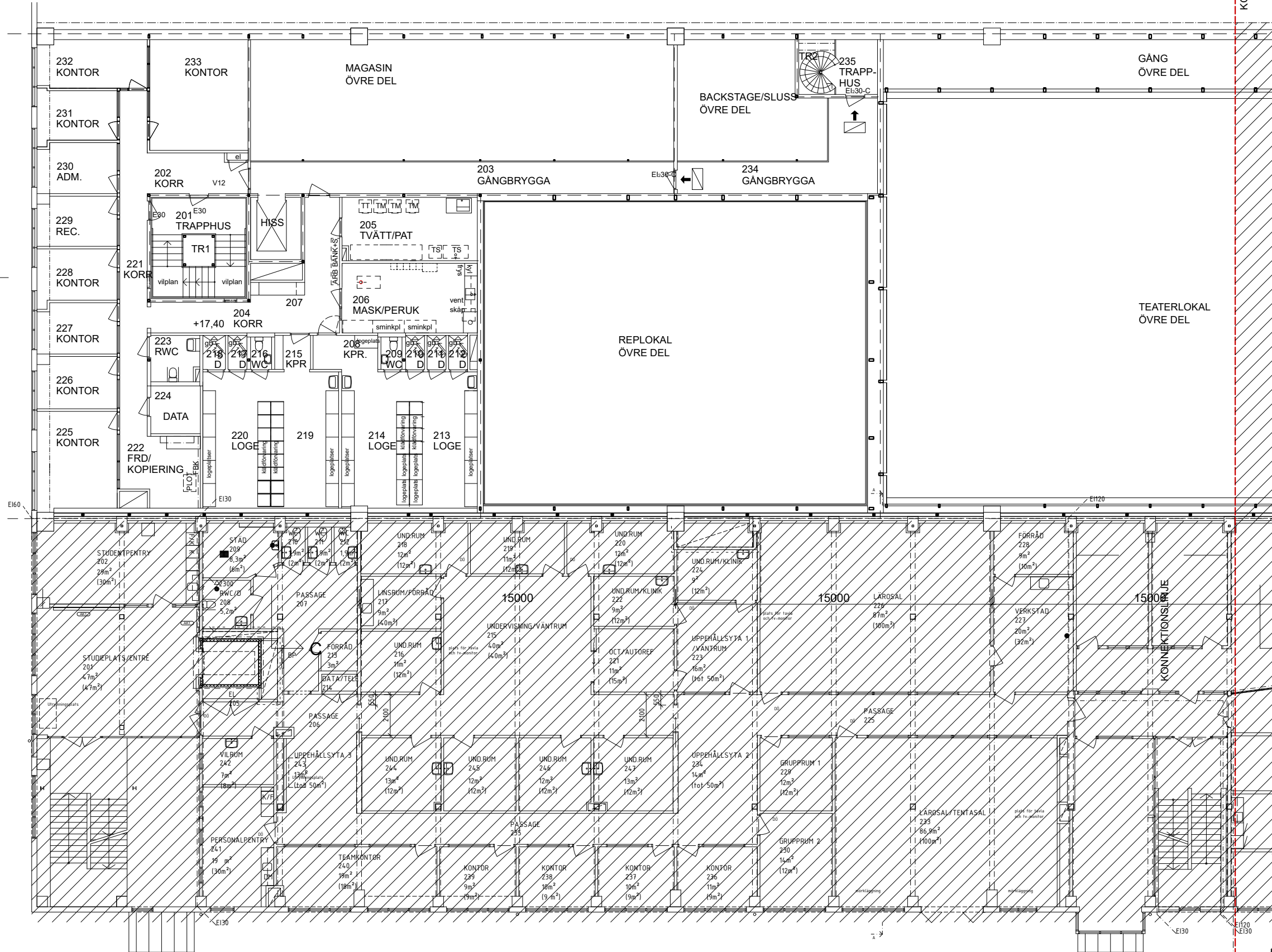




C

KONNEKTIONSLINJE

A



D office

2026 03 11 KALKYLUNDERLAG

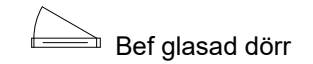
Plan 2, del 1, befintligt utseende

25-2002 Backa teater - etapp ombyggnad och utvidgning

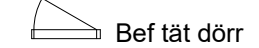
SKALA 1:200 (A3)



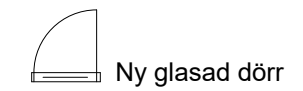
FÖRKLARINGAR



Bef glasad dörr



Bef tät dörr



Ny glasad dörr



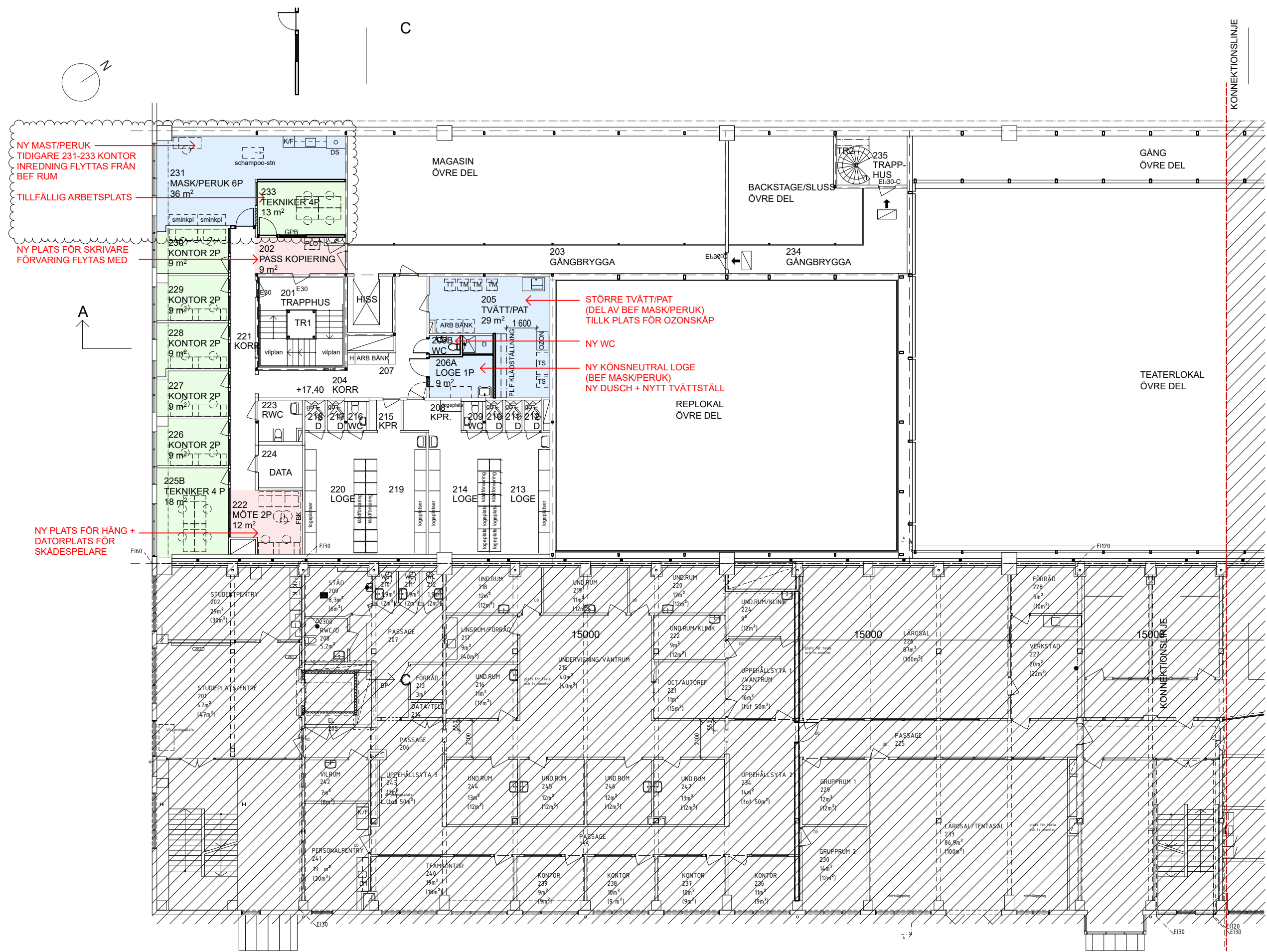
Ny tät dörr



Ny vägg/igensatt vägg

- BP Brandpost befintlig
- DS Dragskåp, bef flyttat, ny anslutning
- el Elcentral befintlig
- FBK Fönsterbänkskanal bef (vägguttag)
- GP Nytt glasparti
- GPB Bef, flyttat glasparti
- K/F Kyl/frys
- M Plats för micro
- OKS Omlädningssskåp m skiljevägg
- OKSB Bef omlädningssskåp, ny placering
- OZON Plats för ozonrenare/ozonskåp
- PLOT Plats för skrivare
- S Spegel
- TM Tvättmaskin
- TS Torkskåp
- TT Torktumlare

OBS Utrymningsskyltar visar endast de som finns på befintliga ritningar, ej kontrollerat mot verkligheten, ej projekterat nytt utseende.



NY MAST/PERUK
TIDIGARE 231-233 KONTOR
INREDNING FLYTTAS FRÅN
BEF RUM

TILLFÄLLIG ARBETSPLATS

NY PLATS FÖR SKRIVARE
FÖRVARING FLYTTAS MED

NY PLATS FÖR HÄNG +
DATORPLATS FÖR
SKADESPELARE

STÖRRE TVÄTT/PAT
(DEL AV BEF MASK/PERUK)
TILLK PLATS FÖR OZONSKÅP

NY WC

NY KÖNSNEUTRAL LOGE
(BEF MASK/PERUK)
NY DUSCH + NYTT TVÄTTSTÄLL

2026 03 11 KALKYLUNDERLAG

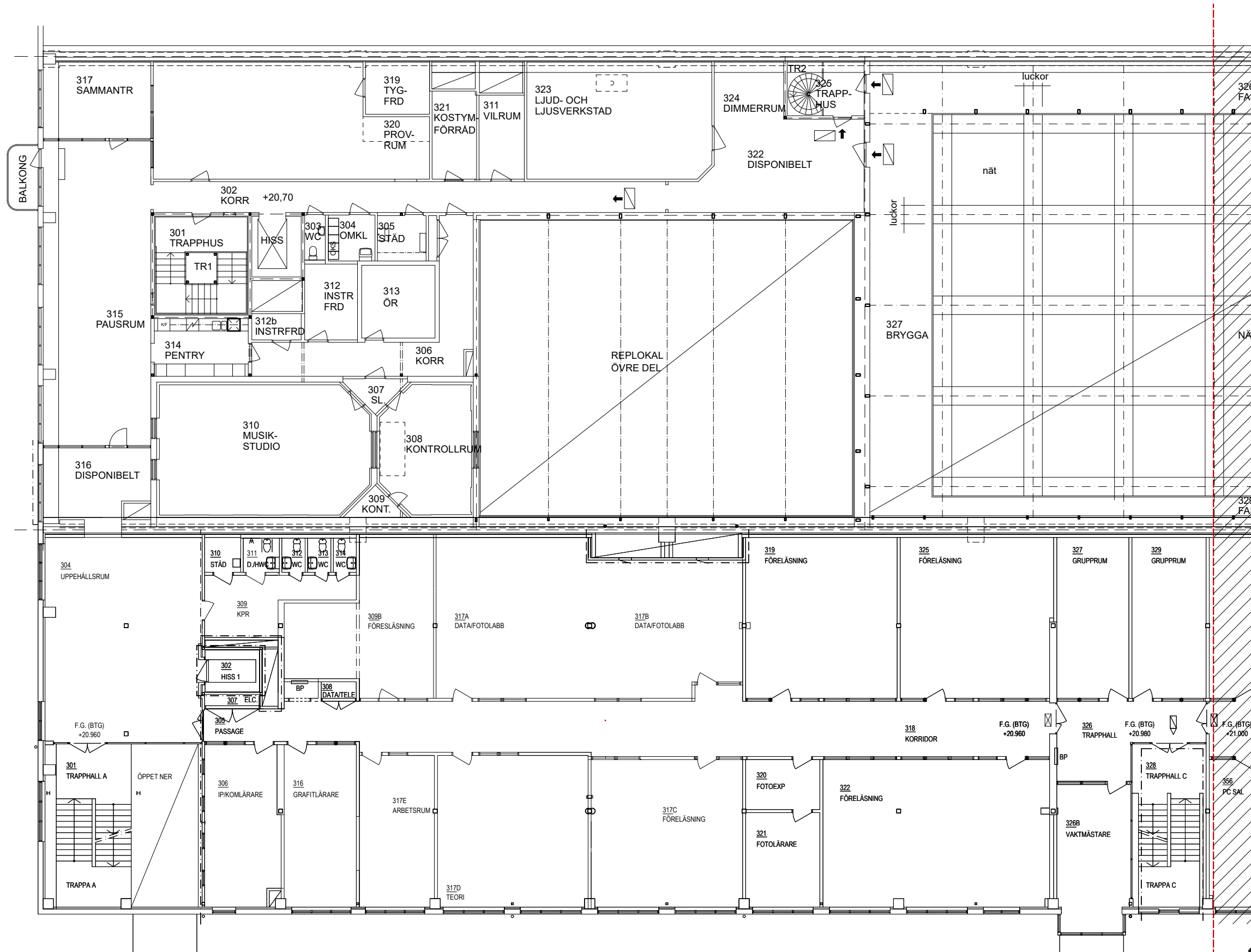
Plan 2, del 1, blivande utseende

25-2002 Backa teater - etapp ombyggnad och utvidgning

D office

SKALA 1:200 (A3)





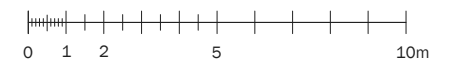
D office

2026 03 11 KALKYLUNDERLAG

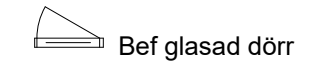
Plan 3, del 1, befintligt utseende

25-2002 Backa teater - etapp ombyggnad och utvidgning

SKALA 1:200 (A3)



FÖRKLARINGAR



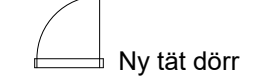
Bef glasad dörr



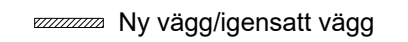
Bef tät dörr



Ny glasad dörr



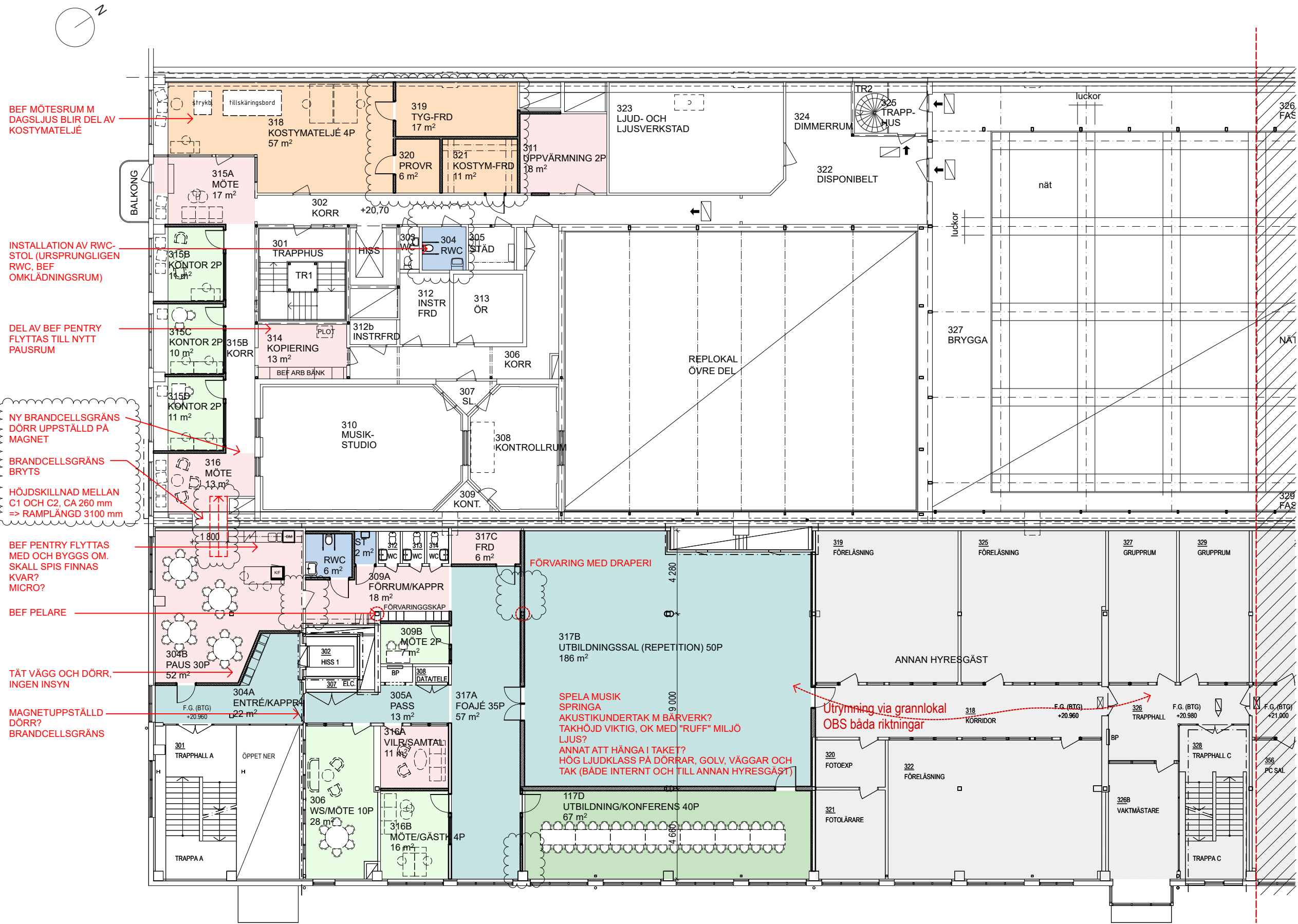
Ny tät dörr



Ny vägg/igensatt vägg

- BP Brandpost befintlig
- DS Dragskåp, bef flyttat, ny anslutning
- el Elcentral befintlig
- FBK Fönsterbänkskanal bef (vägguttag)
- GP Nytt glasparti
- GPB Bef, flyttat glasparti
- K/F Kyl/frys
- M Plats för micro
- OKS Omklädningskåp m skiljevägg
- OKSB Bef omklädningskåp, ny placering
- OZON Plats för ozonrenare/ozonskåp
- PLOT Plats för skrivare
- S Spegel
- TM Tvättmaskin
- TS Torkskåp
- TT Torktumlare

OBS Utrymningsskyltar visar endast de som finns på befintliga ritningar, ej kontrollerat mot verkligheten, ej projekterat nytt utseende.



Bef mötesrum m dagsljus blir del av kostymateljé

INSTALLATION AV RWC-STOL (URSPRUNGLIGEN RWC, BEF OMKLÄDNINGSRUM)

DEL AV BEF PENTRY FLYTTAS TILL NYTT PAUSRUM

NY BRANDCELLSGRÄNS DÖRR UPPSTÄLLD PÅ MAGNET

BRANDCELLSGRÄNS BRYTS

HÖJDSKILLNAD MELLAN C1 OCH C2, CA 260 mm => RAMPLÅNGD 3100 mm

Bef pentry flyttas med och byggs om. Skall spis finnas kvar? Micro?

Bef pelare

Tät vägg och dörr, ingen insyn

Magnetuppställd dörr? Brandcellsgräns

FÖRVARING MED DRAPERI

SPELA MUSIK SPRINGA
AKUSTIKUNDERTAK M BÄRVERK?
TAKHÖJD VIKTIG, OK MED "RUFF" MILJÖ LJUS?
ANNAT ATT HÄNGA I TAKET?
HÖG LJUDKLASS PÅ DÖRRAR, GOLV, VÄGGAR OCH TAK (BÅDE INTERNT OCH TILL ANNAN HYRESGÄST)

Utrymning via grannlokal
OBS båda riktningar

TILLKOMMANDE LOA ca 530 m²

D office

RUMSFUNKTIONSPROGRAM – UTKAST

2026-02-19

REV 2026-03-09

ARKITEKT

Karin Zetterberg, D OFFICE arkitekter ab

Projekt nr 25-2002

Vxl 031-333 66 70

**BACKA TEATER, GÖTEBORG
OMBYGGNAD OCH UTVIDGNING**

FAST BET

adress

Projektnummer Älvstranden

Rum 103 Elrum
Rum 108 - 114 wc
Rum 115 Tele

Ingen åtgärd
Ingen åtgärd
Ingen åtgärd

UTKAST

RFP rumsfunktionsprogram

Projekt

Projektnummer

Datum

101 VINTERTRÄDGÅRD bef entrégård, uteservering		
1. Allmänt		Kommentar
Area m ²	94 m ²	
Personantal	30 pers	
Rumshöjd		
Dagsljuskrav	ja	
Inomhusklimat		
Övrigt	Entré, foajé, entrégården/vinterträdgården och cafét är tillsammans teaterns skyltfönster mot staden	
2. Byggnad		Kommentar
Golv	Bef asfalt	
Sockel		
Väggar	Glas	
Tak	Glas alt. falsat plåttak med takfönster?	
Dörr	Glas	
Fönster	Glas	
Mörkläggnig		
Solavskärmning		
Övrigt		
3. Invändigt lås och larm, säkerhet		Kommentar
Daglås		
Dörrautomatik	Ja	
Dörrstängare		
Passersystem	Ja, befintligt	
Magnetuppställda dörrar		
Övrigt		
4. Fast inredning / utrustning - ingår i bygget		Kommentar
	Gradäng	
5. Lös inredning / utrustning - verksamheten beställer		Kommentar

RFP rumsfunktionsprogram

Projekt

Projektnummer

Datum

6. Belysning		Kommentar
Ljusreglering	Dimbart	
Belysningsstyrning		
Spec. krav, övrigt		
7. Kraft		Kommentar
Uttag för utrustning	3-fas	Infravärme, PA-ström, musik
Spec. krav, övrigt		
8. Tele		Kommentar
Uttag för data	Ja	
Uttag för projektor		
Uttag för WLAN		
Inbrottslarm	Ja	
Spec. krav, övrigt		
9. Luftbehandling		Kommentar
Behovsstyrd vent.		
Specialventilation		
10. Sanitet		Kommentar
WC		
Tvättställ		
Diskbänk		
Utslagsback		
Golvbrunn	Ja	För avspolning
Säkerhetsdusch		
Övrigt		

RFP rumsfunktionsprogram

Projekt

Projektnummer

Datum

102B ÅV-HUS bef entrégård, uteservering		
1. Allmänt		Kommentar
Area m ²	24 m ²	
Personantal	0	
Rumshöjd	Min 2400	
Dagsljuskrav	nej	
Inomhusklimat		
Övrigt		
2. Byggnad		Kommentar
Golv	Bef asfalt	
Sockel		
Väggar		Avbärarlistor
Tak		
Dörr	Min 13M. Dörr åt båda håll.	
Fönster	Nej	
Mörkläggnig	nej	
Solavskärmning	nej	
Övrigt		
3. Invändigt lås och larm, säkerhet		Kommentar
Daglås	Ja	
Dörrautomatik		
Dörrstängare		
Passersystem	Ja	
Magnetuppställda dörrar		
Övrigt		
4. Fast inredning / utrustning - ingår i bygget		Kommentar
	Ozonrenare	
5. Lös inredning / utrustning - verksamheten beställer		Kommentar

RFP rumsfunktionsprogram

Projekt

Projektnummer

Datum

6. Belysning		Kommentar
Ljusreglering		
Belysningsstyrning	Rörelsesensor	
Spec. krav, övrigt		
7. Kraft		Kommentar
Uttag för utrustning	230V-uttag	
Spec. krav, övrigt		
8. Tele		Kommentar
Uttag för data		
Uttag för projektor		
Uttag för WLAN		
Inbrottslarm		
Spec. krav, övrigt		
9. Luftbehandling		Kommentar
Behovsstyrd vent.		
Specialventilation		
10. Sanitet		Kommentar
WC	-	
Tvättställ	-	
Diskbänk	-	
Utslagsback	-	
Golvbrunn	Ja	För avspolning
Säkerhetsdusch	-	
Övrigt		

RFP rumsfunktionsprogram

Projekt

Projektnummer

Datum

104, 117, 116 ENTRÉ (vindfång), FOAJÉ, KAPPR	
1. Allmänt	
Area m2	Ca 200 m2
Personantal	2 pers, max 150 gäster
Rumshöjd	min 2700 mm
Dagsljuskrav	Nej
Inomhusklimat	
Övrigt	Entré, foajé, entrégården/vinterträdgården och café är tillsammans teaterns skyltfönster mot staden
2. Byggnad	
Golv	Bef asfalt målad
Sockel	Bef
Väggar	Bef
Tak	Bef
Dörr	Bef
Fönster	Bef
Mörkläggning	
Solavskärmning	
Övrigt	
3. Invändigt lås och larm, säkerhet	
Daglås	
Dörrautomatik	
Dörrstängare	
Passersystem	Ja bef.
Magnetuppställda dörrar	
Övrigt	
4. Fast inredning / utrustning - ingår i bygget	
	Biljettkassa
	Scen befintlig
	Kapphyllor + skåp
	Gradäng?
	Samtidigt besök av många klasser från olika skolor- problem med förvaring.
5. Lös inredning / utrustning - verksamheten beställer	
	Sittbänkar och bord bef
Kommentar	
+ 30 gäster i café	
Kommentar	
Jämnas till, väldigt gropigt bitvis.	
Kommentar	
Kommentar	
Med podium för presentation görs större än 5 m2, helst 8 m2 Låsbart utrymme, plats för 2 pers	
Del av bef scen rivs och byggs om till frd. Hellre förvaring under scen. Tillgänglig scen för rullstol.	
Värdefackskåp bef Kapphyllor bef – Dålig uppsyn, byggs om? Behövs kompletteras med större skåp för resväskor o dyl	
Klassnät som hissas upp? Förvaring runt biljettkassan?	
Kommentar	
Bra funktion, flyttbara	

RFP rumsfunktionsprogram

Projekt

Projektnummer

Datum

6. Belysning		Kommentar
Ljusreglering	Befintligt.	
Belysningsstyrning		
Spec. krav, övrigt		
7. Kraft		Kommentar
Uttag för utrustning		
Spec. krav, övrigt		
8. Tele		Kommentar
Uttag för data	Ja	
Uttag för projektor	Befintlig	
Uttag för WLAN		
Inbrottslarm		
Spec. krav, övrigt		
9. Luftbehandling		Kommentar
Behovsstyrd vent.	Temp och CO2-styrd	
Specialventilation		
10. Sanitet		Kommentar
WC	Bef	
Tvättställ	-	
Diskbänk	-	
Utslagsback	-	
Golvbrunn	-	
Säkerhetsdusch	-	
Övrigt		

RFP rumsfunktionsprogram

Projekt

Projektnummer

Datum

105	
OMKL + WC/D	
1. Allmänt	
Area m2	11 m2
Personantal	1 pers
Rumshöjd	min 2400 mm
Dagsljuskrav	nej
Inomhusklimat	
Övrigt	
2. Byggnad	
Golv	
Sockel	
Väggar	
Tak	
Dörr	
Fönster	
Mörkläggnig	
Solavskärmning	
Övrigt	
3. Invändigt lås och larm, säkerhet	
Daglås	
Dörrautomatik	
Dörrstängare	
Passersystem	
Magnetuppställda dörrar	
Övrigt	
4. Fast inredning / utrustning - ingår i bygget	
	Omklädningskåp
	Krokar
	Wc/d-rumskomplettering
5. Lös inredning / utrustning - verksamheten beställer	

6. Belysning	
Ljusreglering	
Belysningsstyrning	Rörelsesensor

Kommentar

RFP rumsfunktionsprogram

Projekt

Projektnummer

Datum

Spec. krav, övrigt		
7. Kraft		Kommentar
Uttag för utrustning		
Spec. krav, övrigt		
8. Tele		Kommentar
Uttag för data		
Uttag för projektor		
Uttag för WLAN		
Inbrottslarm		
Spec. krav, övrigt		
9. Luftbehandling		Kommentar
Behovsstyrd vent.		
Specialventilation		
10. Sanitet		Kommentar
WC	ja	
Tvättställ	ja	
Diskbänk		
Utslagsback		
Golvbrunn	ja	
Säkerhetsdusch		
Övrigt	dusch	

RFP rumsfunktionsprogram

Projekt

Projektnummer

Datum

107 RWC PUBLIK		
1. Allmänt		Kommentar
Area m2		
Personantal	2 pers	
Rumshöjd	min 2400 mm	
Dagsljuskrav	nej	
Inomhusklimat		
Övrigt		
2. Byggnad		Kommentar
Golv		
Sockel		
Väggar		
Tak		
Dörr		
Fönster		
Mörkläggnig		
Solavskärmning		
Övrigt		
3. Invändigt lås och larm, säkerhet		Kommentar
Daglås		
Dörrautomatik		
Dörrstängare		
Passersystem		
Magnetuppställda dörrar		
Övrigt		
4. Fast inredning / utrustning - ingår i bygget		Kommentar
	Wc/d-rumskomplettering	
5. Lös inredning / utrustning - verksamheten beställer		Kommentar

6. Belysning	
Ljusreglering	
Belysningsstyrning	Rörelsesensor
Spec. krav, övrigt	
7. Kraft	
Uttag för utrustning	
Spec. krav, övrigt	

Kommentar
Kommentar

RFP rumsfunktionsprogram

Projekt

Projektnummer

Datum

8. Tele		Kommentar
Uttag för data		
Uttag för projektor		
Uttag för WLAN		
Inbrottslarm		
Spec. krav, övrigt		
9. Luftbehandling		Kommentar
Behovsstyrd vent.		
Specialventilation		
10. Sanitet		Kommentar
WC	Ja, men armstöd	
Tvättställ	Ja, fördjupat (hkp)	
Diskbänk		
Utslagsback		
Golvbrunn	ja	
Säkerhetsdusch		
Övrigt	dusch	

RFP rumsfunktionsprogram

Projekt

Projektnummer

Datum

119 CAFÉ		
1. Allmänt		Kommentar
Area m2	58 m2	
Personantal	2 pers, max gäster 30	+ 150 gäster i foajé
Rumshöjd	min 2700 mm	
Dagsljuskrav	Ja	
Inomhusklimat		
Övrigt	Entré, foajé, entrégården/vinterträdgården och cafét är tillsammans teaterns skyltfönster mot staden	
2. Byggnad		Kommentar
Golv	Gummimassagolv med fall mot golvbrunn. En golvbrunn på var sida skiljevägg.	Underhåll på gång? Möjlighet till bättre rengöring?
Sockel	Kakel	
Väggar	Kakel i servering (halv) och beredning(hel).	Vägg mellan 121 och 122 rivs.
Tak	Bef	
Dörr	Flyttas mot mitten av glasväggen. Dörr mellan servering och disk.	
Fönster		
Mörkläggnig		
Solavskärmning		
Övrigt	Förråd ca 10 kvm närmast servering, städ 4kvm närmast vägg. Återvinningsrum 24 kvm i vinterträdgård med dörr åt båda håll.	
3. Invändigt lås och larm, säkerhet		Kommentar
Daglås		
Dörrautomatik		
Dörrstängare		
Passersystem	Ja	Låsbart pga. Alkohol.
Magnetuppställda dörrar		
Övrigt		
4. Fast inredning / utrustning - ingår i bygget		Kommentar
	Hyllplan, bänkar, bar	
5. Lös inredning / utrustning - verksamheten beställer		Kommentar

RFP rumsfunktionsprogram

Projekt

Projektnummer

Datum

6. Belysning		Kommentar
Ljusreglering	Dimbart	
Belysningsstyrning	Bef.	
Spec. krav, övrigt	Bänkbelysning	
7. Kraft		Kommentar
Uttag för utrustning	3-fas för kylar, spisar mm. 3 dubbeluttag (230V) per vägg i köket. Espressomaskin 1 rum 120 – 3-fas + vattenanslutning.	
Spec. krav, övrigt		
8. Tele		Kommentar
Uttag för data	Ja, kassasystem.	
Uttag för projektor		
Uttag för WLAN	Ja, kassasystem	
Inbrottslarm		
Spec. krav, övrigt		
9. Luftbehandling		Kommentar
Behovsstyrd vent.		
Specialventilation	Befintlig byggs ut.	
10. Sanitet		Kommentar
WC	+ omklädning	
Tvättställ		
Diskbänk		
Utslagsback		
Golvbrunn	2 st.	
Säkerhetsdusch	-	
Övrigt		

RFP rumsfunktionsprogram

Projekt

Projektnummer

Datum

120 + 119C SERVERING + FRD		
1. Allmänt		Kommentar
Area m2	12 m2	
Personantal	3 pers,	
Rumshöjd	min 2700 mm	
Dagsljuskrav		
Inomhusklimat		
Övrigt		
2. Byggnad		Kommentar
Golv	Del av ytan är asfalt bef Del av ytan är plastmatta bef	Behöver vara spolbart av hygienskal, är inte det idag Bättre fall för att skrapa golv
Sockel		
Väggar		
Tak		
Dörr		
Fönster		
Mörkläggnig		
Solavskärmning		
Övrigt		
3. Invändigt lås och larm, säkerhet		Kommentar
Daglås		
Dörrautomatik		
Dörrstängare		
Passersystem	Ja	
Magnetuppställda dörrar		
Övrigt		
4. Fast inredning / utrustning - ingår i bygget		Kommentar
	Hyllplan	
5. Lös inredning / utrustning - verksamheten beställer		Kommentar
6. Belysning		Kommentar
Ljusreglering		
Belysningsstyrning	Rörelsesensor	

RFP rumsfunktionsprogram

Projekt

Projektnummer

Datum

Spec. krav, övrigt		
7. Kraft		Kommentar
Uttag för utrustning	Dubbla 230V	
Spec. krav, övrigt		
8. Tele		Kommentar
Uttag för data		
Uttag för projektor		
Uttag för WLAN		
Inbrottslarm		
Spec. krav, övrigt		
9. Luftbehandling		Kommentar
Behovsstyrd vent.		
Specialventilation		
10. Sanitet		Kommentar
WC		
Tvättställ		
Diskbänk		
Utslagsback		
Golvbrunn		
Säkerhetsdusch		
Övrigt		

RFP rumsfunktionsprogram

Projekt

Projektnummer

Datum

105 ST (städ)	
1. Allmänt	
Area m2	5 m2
Personantal	-
Rumshöjd	min 2400 mm
Dagsljuskrav	nej
Inomhusklimat	
Övrigt	
2. Byggnad	
Golv	
Sockel	
Väggar	
Tak	
Dörr	
Fönster	
Mörkläggnig	
Solavskärmning	
Övrigt	
3. Invändigt lås och larm, säkerhet	
Daglås	
Dörrautomatik	
Dörrstängare	
Passersystem	
Magnetuppställda dörrar	
Övrigt	
4. Fast inredning / utrustning - ingår i bygget	
5. Lös inredning / utrustning - verksamheten beställer	

6. Belysning	
Ljusreglering	
Belysningsstyrning	

Kommentar

RFP rumsfunktionsprogram

Projekt

Projektnummer

Datum

Spec. krav, övrigt		
7. Kraft		Kommentar
Uttag för utrustning	Dubbla 230V	
Spec. krav, övrigt		
8. Tele		Kommentar
Uttag för data		
Uttag för projektor		
Uttag för WLAN		
Inbrottslarm		
Spec. krav, övrigt		
9. Luftbehandling		Kommentar
Behovsstyrd vent.		
Specialventilation		
10. Sanitet		Kommentar
WC	-	
Tvättställ	-	
Diskbänk	-	
Utslagsback	ja	
Golvbrunn	Ja	
Säkerhetsdusch	-	
Övrigt		

RFP rumsfunktionsprogram

Projekt

Projektnummer

Datum

121 DISK		
1. Allmänt		Kommentar
Area m2	14 m2	
Personantal	2 pers,	
Rumshöjd	min 2700 mm	
Dagsljuskrav		
Inomhusklimat		
Övrigt		
2. Byggnad		Kommentar
Golv	Plastmatta bef Asfalt/betong i bef 122 frd	Behöver vara spolbart av hygienskäl, är inte det idag. Riven vägg påverkar golv OBS golvfäll
Sockel		
Väggar		
Tak		
Dörr	Ny dörr mellan 120 och 121	
Fönster		
Mörkläggnig		
Solavskärmning		
Övrigt		Golvbrunn "står torr"
3. Invändigt lås och larm, säkerhet		Kommentar
Daglås		
Dörrautomatik		
Dörrstängare		
Passersystem		
Magnetuppställda dörrar		
Övrigt		
4. Fast inredning / utrustning - ingår i bygget		Kommentar
5. Lös inredning / utrustning - verksamheten beställer		Kommentar

6. Belysning		Kommentar
Ljusreglering		
Belysningsstyrning		

RFP rumsfunktionsprogram

Projekt

Projektnummer

Datum

Spec. krav, övrigt		
7. Kraft		Kommentar
Uttag för utrustning		
Spec. krav, övrigt		
8. Tele		Kommentar
Uttag för data		
Uttag för projektor		
Uttag för WLAN		
Inbrottslarm		
Spec. krav, övrigt		
9. Luftbehandling		Kommentar
Behovsstyrd vent.		
Specialventilation		
10. Sanitet		Kommentar
WC	-	
Tvättställ	Ja, bef	
Diskbänk		
Utslagsback		
Golvbrunn	Ja	
Säkerhetsdusch		
Övrigt		

RFP rumsfunktionsprogram

Projekt

Projektnummer

Datum

137, 138 ATTRIBUT	
1. Allmänt	
Area m2	36 m2
Personantal	2-3
Rumshöjd	min 2700 mm
Dagsljuskrav	Ja
Inomhusklimat	
Övrigt	För litet rum för funktionen. Stadigvarande arbetsplats och dagsljuskrav är anledningen till att rum flyttas.
2. Byggnad	
Golv	Entresolplan i rum 138
Sockel	
Väggar	Ljudisolerad, ta bort sidofönster
Tak	
Dörr	Dubbel mot verkstaden, 120 cm
Fönster	Ja, ta bort sidofönster
Mörkläggnig	
Solavskärmning	Ja
Övrigt	
3. Invändigt lås och larm, säkerhet	
Daglås	
Dörrautomatik	
Dörrstängare	
Passersystem	Ja
Magnetuppställda dörrar	
Övrigt	
4. Fast inredning / utrustning - ingår i bygget	
	Entresolplan rum 138
5. Lös inredning / utrustning - verksamheten beställer	

Kommentar

Flyttas till 137 138

Kommentar

Kommentar

Kommentar

Kommentar

RFP rumsfunktionsprogram

Projekt

Projektnummer

Datum

6. Belysning		Kommentar
Ljusreglering	Dimbart RA90	
Belysningsstyrning		
Spec. krav, övrigt		
7. Kraft		Kommentar
Uttag för utrustning	230V uttag	
Spec. krav, övrigt		
8. Tele		Kommentar
Uttag för data	Ja	
Uttag för projektor		
Uttag för WLAN		
Inbrottslarm		
Spec. krav, övrigt		
9. Luftbehandling		Kommentar
Behovsstyrd vent.		
Specialventilation	Dragskåp, punktsug	
10. Sanitet		Kommentar
WC		
Tvättställ		
Diskbänk	Dubbel	
Utslagsback		
Golvbrunn		
Säkerhetsdusch		
Övrigt	Torkskåp	

RFP rumsfunktionsprogram

Projekt

Projektnummer

Datum

6. Belysning		Kommentar
Ljusreglering		
Belysningsstyrning		
Spec. krav, övrigt		
7. Kraft		Kommentar
Uttag för utrustning		
Spec. krav, övrigt		
8. Tele		Kommentar
Uttag för data		
Uttag för projektor		
Uttag för WLAN		
Inbrottslarm		
Spec. krav, övrigt		
9. Luftbehandling		Kommentar
Behovsstyrd vent.		
Specialventilation		
10. Sanitet		Kommentar
WC		
Tvättställ		
Diskbänk		
Utslagsback		
Golvbrunn		
Säkerhetsdusch		
Övrigt		

RFP rumsfunktionsprogram

Projekt

Projektnummer

Datum

6. Belysning		Kommentar
Ljusreglering		
Belysningsstyrning		
Spec. krav, övrigt		
7. Kraft		Kommentar
Uttag för utrustning		
Spec. krav, övrigt		
8. Tele		Kommentar
Uttag för data		
Uttag för projektor		
Uttag för WLAN		
Inbrottslarm		
Spec. krav, övrigt		
9. Luftbehandling		Kommentar
Behovsstyrd vent.		
Specialventilation		
10. Sanitet		Kommentar
WC		
Tvättställ		
Diskbänk		
Utslagsback		
Golvbrunn		
Säkerhetsdusch		
Övrigt		

RFP rumsfunktionsprogram

Projekt

Projektnummer

Datum

205 TVÄTT/PAT Bef även del av 206 mask/peruk		
1. Allmänt		Kommentar
Area m2	40	
Personantal	2	
Rumshöjd	min 2400	
Dagsljuskrav	nej	
Inomhusklimat		
Övrigt		
2. Byggnad		Kommentar
Golv	Bef	
Sockel		
Väggar	Kakel i nya delen.	
Tak	Samma höjd i nya delen som i tvätten.	
Dörr		
Fönster		
Mörkläggnig	-	
Solavskärmning	-	
Övrigt	-	
3. Invändigt lås och larm, säkerhet		Kommentar
Daglås		
Dörrautomatik	nej	
Dörrstängare	nej	
Passersystem	nej	
Magnetuppställda dörrar	nej	
Övrigt		
4. Fast inredning / utrustning - ingår i bygget		Kommentar
	Tvättmaskiner och torktumlare befintliga	
	2 st torkskåp befintliga Vrids upp mot ny vägg.	Ny placering inkl anslutning efter ombyggnation. Placeras närmast TM, Ozonskåp kvar i befintlig entresolplats. Klädpressbord in i nybyggda delen. 3-fasuttag
5. Lös inredning / utrustning - verksamheten beställer		Kommentar
	Ozonskåp ca b 1000 dj 600 h 2100	Kvar i befintlig plats på entresolet.

RFP rumsfunktionsprogram

Projekt

Projektnummer

Datum

6. Belysning		Kommentar
Ljusreglering	Led-plattor i taket.	
Belysningsstyrning		
Spec. krav, övrigt		
7. Kraft		Kommentar
Uttag för utrustning	3-fas i nybyggnad	
Spec. krav, övrigt		
8. Tele		Kommentar
Uttag för data	Ja	
Uttag för projektor		
Uttag för WLAN		
Inbrottslarm		
Spec. krav, övrigt		
9. Luftbehandling		Kommentar
Behovsstyrd vent.	Forceringsknapp	
Specialventilation		
10. Sanitet		Kommentar
WC	-	
Tvättställ	-	
Diskbänk	Tvättbänk befintlig	
Utslagsback	-	
Duschblandare	-	
Golvbrunn	Ja bef	
Säkerhetsdusch	-	
Övrigt	-	

RFP rumsfunktionsprogram

Projekt

Projektnummer

Datum

205 TVÄTT/PAT		
1. Allmänt		Kommentar
Area m2		
Personantal		
Rumshöjd	min 2400	
Dagsljuskrav	Nej	
Inomhusklimat		
Övrigt		
2. Byggnad		Kommentar
Golv		
Sockel		
Väggar		
Tak		Bef träullit
Dörr		
Fönster		
Mörkläggnig	-	
Solavskärmning	-	
Övrigt	-	
3. Invändigt lås och larm, säkerhet		Kommentar
Daglås		
Dörrautomatik	nej	
Dörrstängare	nej	
Passersystem	nej	
Magnetuppställda dörrar	nej	
Övrigt		
4. Fast inredning / utrustning - ingår i bygget		Kommentar
	TM Tvättmaskiner bef	
	TT Torktumlare bef	
	TS Torkskåp, bef flyttas	Anslutning kanal
	TB Tvättbänk bef	
	Ozonskåp nytt	
5. Lös inredning / utrustning - verksamheten beställer		Kommentar

RFP rumsfunktionsprogram

Projekt

Projektnummer

Datum

6. Belysning		Kommentar
Ljusreglering		
Belysningsstyrning		
Spec. krav, övrigt		
7. Kraft		Kommentar
Uttag för utrustning		
Spec. krav, övrigt		
8. Tele		Kommentar
Uttag för data		
Uttag för projektor		
Uttag för WLAN		
Inbrottslarm		
Spec. krav, övrigt		
9. Luftbehandling		Kommentar
Behovsstyrd vent.		
Specialventilation		
10. Sanitet		Kommentar
WC	-	
Tvättställ	-	
Diskbänk	-	
Utslagsback	-	
Duschblandare	-	
Golvbrunn	Ja bef	
Säkerhetsdusch	-	
Övrigt	-	

RFP rumsfunktionsprogram

Projekt

Projektnummer

Datum

206 LOGE KÖNSNEUTRAL bef del av mask/peruk		
1. Allmänt		Kommentar
Area m2		
Personantal	2	
Rumshöjd	min 2400	
Dagsljuskrav	Nej	
Inomhusklimat		
Övrigt		
2. Byggnad		Kommentar
Golv		
Sockel		
Väggar	Målad yta Kakel i dusch + vid tvättställ	
Tak	Undertak	Bef träullit
Dörr	Tät dörr	
Fönster	Nej	
Mörkläggnig	-	
Solavskärmning	-	
Övrigt	-	
3. Invändigt lås och larm, säkerhet		Kommentar
Daglås	Toalettås från insidan?	
Dörrautomatik	nej	
Dörrstängare	nej	
Passersystem	nej	
Magnetuppställda dörrar	nej	
Övrigt		
4. Fast inredning / utrustning - ingår i bygget		Kommentar
	Skärmväggar till en dusch	
5. Lös inredning / utrustning - verksamheten beställer		Kommentar

RFP rumsfunktionsprogram

Projekt

Projektnummer

Datum

6. Belysning		Kommentar
Ljusreglering		
Belysningsstyrning		
Spec. krav, övrigt		
7. Kraft		Kommentar
Uttag för utrustning		
Spec. krav, övrigt		
8. Tele		Kommentar
Uttag för data		
Uttag för projektor		
Uttag för WLAN		
Inbrottslarm		
Spec. krav, övrigt		
9. Luftbehandling		Kommentar
Behovsstyrd vent.		
Specialventilation		
10. Sanitet		Kommentar
WC	-	
Tvättställ	Tvättställ med hylla?	
Diskbänk	-	
Utslagsback	-	
Duschblandare	Ja	
Golvbrunn	Ja	
Säkerhetsdusch	-	Kopplas på bef avlopp från schamponeringsstation
Övrigt	-	

RFP rumsfunktionsprogram

Projekt

Projektnummer

Datum

233 MASK/PERUK Bef 231-233 kontor		
1. Allmänt		Kommentar
Area m2	37 m2	Slås ihop med rum 231. Nytt kontor för tekniker i avdelat rum 233 till höger om korridoren.
Personantal	6	
Rumshöjd	min 2700	
Dagsljuskrav	ja	
Inomhusklimat		
Övrigt		
2. Byggnad		Kommentar
Golv	Bef	
Sockel	Bef	
Väggar	Bef	
Tak	Bef	
Dörr	Bef	
Fönster	Ja	
Mörkläggnig		
Solavskärmning	Ja	
Övrigt		
3. Invändigt lås och larm, säkerhet		Kommentar
Daglås		
Dörrautomatik	nej	
Dörrstängare	nej	
Passersystem	Ja	
Magnetuppställda dörrar	nej	
Övrigt		
4. Fast inredning / utrustning - ingår i bygget		Kommentar
	Pentryinredning, kyl/frys	Bef flyttad från rum 206
	Dragskåp	Bef flyttad från rum 206
5. Lös inredning / utrustning - verksamheten beställer		Kommentar
	2 st sminkplatser	Bef flyttad från rum 206
	Plats för en arbetsplats	

RFP rumsfunktionsprogram

Projekt

Projektnummer

Datum

6. Belysning		Kommentar
Ljusreglering	Dimbar , RA 90	
Belysningsstyrning		
Spec. krav, övrigt		
7. Kraft		Kommentar
Uttag för utrustning		
Spec. krav, övrigt		
8. Tele		Kommentar
Uttag för data	Ja	
Uttag för projektor		
Uttag för WLAN	Ja	
Inbrottslarm		
Spec. krav, övrigt		
9. Luftbehandling		Kommentar
Behovsstyrd vent.		
Specialventilation	Forcerad vent, punktsug? Dragskåp	
10. Sanitet		Kommentar
WC	-	
Tvättställ	-	
Diskbänk	Se punkt 4	
Utslagsback	-	
Duschblandare	-	
Golvbrunn	-	
Säkerhetsdusch	-	
Övrigt	Schampoo-station	Bef flyttad från rum 206

RFP rumsfunktionsprogram

Projekt

Projektnummer

Datum

6. Belysning		Kommentar
Ljusreglering		
Belysningsstyrning		
Spec. krav, övrigt		
7. Kraft		Kommentar
Uttag för utrustning	230V-uttag	
Spec. krav, övrigt		
8. Tele		Kommentar
Uttag för data		
Uttag för projektor		
Uttag för WLAN		
Inbrottslarm		
Spec. krav, övrigt		
9. Luftbehandling		Kommentar
Behovsstyrd vent.	Temp och CO2	
Specialventilation		
10. Sanitet		Kommentar
WC	-	
Tvättställ	-	
Diskbänk	-	
Utslagsback	-	
Duschblandare	-	
Golvbrunn	-	
Säkerhetsdusch	-	
Övrigt	-	

RFP rumsfunktionsprogram

Projekt

Projektnummer

Datum

6. Belysning		Kommentar
Ljusreglering	Dimbar RA90	
Belysningsstyrning		
Spec. krav, övrigt	Krav på belysning "scenlik"	
7. Kraft		Kommentar
Uttag för utrustning	Se punkt 5	
Spec. krav, övrigt		
8. Tele		Kommentar
Uttag för data		
Uttag för projektor		
Uttag för WLAN		
Inbrottslarm		
Spec. krav, övrigt		
9. Luftbehandling		Kommentar
Behovsstyrd vent.		
Specialventilation		
10. Sanitet		Kommentar
WC	-	
Tvättställ	-	
Diskbänk	-	
Utslagsback	-	
Duschblandare	-	
Golvbrunn	-	
Säkerhetsdusch	-	
Övrigt	-	

RFP rumsfunktionsprogram

Projekt

Projektnummer

Datum

319 - 320 TYG-/ KOSTYM-FRD		
1. Allmänt		Kommentar
Area m2	17 + 17 m2	
Personantal		
Rumshöjd		
Dagsljuskrav		
Inomhusklimat		
Övrigt		
2. Byggnad		Kommentar
Golv		Provrums som en del av kostymförråd.
Sockel		
Väggar		
Tak		
Dörr		
Fönster		
Mörkläggnings		
Solavskärmning		
Övrigt		
3. Invändigt lås och larm, säkerhet		Kommentar
Dagläs		
Dörrautomatik		
Dörrstängare		
Passersystem		
Magnetuppställda dörrar		
Övrigt		
4. Fast inredning / utrustning - ingår i bygget		Kommentar
	Hyllplan	
5. Lös inredning / utrustning - verksamheten beställer		Kommentar

RFP rumsfunktionsprogram

Projekt

Projektnummer

Datum

6. Belysning		Kommentar
Ljusreglering		
Belysningsstyrning		
Spec. krav, övrigt		
7. Kraft		Kommentar
Uttag för utrustning	230V-uttag	
Spec. krav, övrigt		
8. Tele		Kommentar
Uttag för data		
Uttag för projektor		
Uttag för WLAN		
Inbrottslarm		
Spec. krav, övrigt		
9. Luftbehandling		Kommentar
Behovsstyrd vent.		
Specialventilation		
10. Sanitet		Kommentar
WC	-	
Tvättställ	-	
Diskbänk	-	
Utslagsback	-	
Duschblandare	-	
Golvbrunn	-	
Säkerhetsdusch	-	
Övrigt	-	

RFP rumsfunktionsprogram

Projekt

Projektnummer

Datum

6. Belysning		Kommentar
Ljusreglering		
Belysningsstyrning		
Spec. krav, övrigt		
7. Kraft		Kommentar
Uttag för utrustning	230V-uttag	
Spec. krav, övrigt		
8. Tele		Kommentar
Uttag för data	Ja	
Uttag för projektor		
Uttag för WLAN		
Inbrottslarm		
Spec. krav, övrigt		
9. Luftbehandling		Kommentar
Behovsstyrd vent.		
Specialventilation		
10. Sanitet		Kommentar
WC	-	
Tvättställ	-	
Diskbänk	-	
Utslagsback	-	
Duschblandare	-	
Golvbrunn	-	
Säkerhetsdusch	-	
Övrigt	-	

RFP rumsfunktionsprogram

Projekt

Projektnummer

Datum

6. Belysning		Kommentar
Ljusreglering		
Belysningsstyrning		
Spec. krav, övrigt		
7. Kraft		Kommentar
Uttag för utrustning	230V	
Spec. krav, övrigt		
8. Tele		Kommentar
Uttag för data	Ja	
Uttag för projektor		
Uttag för WLAN		
Inbrottslarm		
Spec. krav, övrigt		
9. Luftbehandling		Kommentar
Behovsstyrd vent.		
Specialventilation		
10. Sanitet		Kommentar
WC	-	
Tvättställ	-	
Diskbänk	-	
Utslagsback	-	
Duschblandare	-	
Golvbrunn	-	
Säkerhetsdusch	-	
Övrigt	-	

RFP rumsfunktionsprogram

Projekt

Projektnummer

Datum

315B, 315C, 315D KONTOR		
1. Allmänt		Kommentar
Area m2	11 m2 / kontor	
Personantal	2	
Rumshöjd		
Dagsljuskrav	Ja	
Inomhusklimat		
Övrigt		
2. Byggnad		Kommentar
Golv	Plastmatta	
Sockel		
Väggar		
Tak		
Dörr	Ljudisolerade	
Fönster	Ja	
Mörkläggning		
Solavskärmning	Ja	
Övrigt		
3. Invändigt lås och larm, säkerhet		Kommentar
Daglås		
Dörrautomatik		
Dörrstängare		
Passersystem	Ja	
Magnetuppställda dörrar		
Övrigt		
4. Fast inredning / utrustning - ingår i bygget		Kommentar
5. Lös inredning / utrustning - verksamheten beställer		Kommentar

RFP rumsfunktionsprogram

Projekt

Projektnummer

Datum

6. Belysning		Kommentar
Ljusreglering		
Belysningsstyrning		
Spec. krav, övrigt		
7. Kraft		Kommentar
Uttag för utrustning	230V	
Spec. krav, övrigt		
8. Tele		Kommentar
Uttag för data	Ja	
Uttag för projektor		
Uttag för WLAN		
Inbrottslarm		
Spec. krav, övrigt		
9. Luftbehandling		Kommentar
Behovsstyrd vent.		
Specialventilation		
10. Sanitet		Kommentar
WC	-	
Tvättställ	-	
Diskbänk	-	
Utslagsback	-	
Duschblandare	-	
Golvbrunn	-	
Säkerhetsdusch	-	
Övrigt	-	

RFP rumsfunktionsprogram

Projekt

Projektnummer

Datum

304B PAUS		
1. Allmänt		Kommentar
Area m2	52 m2	
Personantal	30 pers	
Rumshöjd	Min 2700 mm	
Dagsljuskrav	ja	
Inomhusklimat		
Övrigt		
2. Byggnad		Kommentar
Golv	Plastmatta	
Sockel		
Väggar	Gips	
Tak	Bef?	
Dörr		
Fönster	Bef	
Mörkläggnig		
Solavskärmning	Ja	
Övrigt		
3. Invändigt lås och larm, säkerhet		Kommentar
Daglås		
Dörrautomatik		
Dörrstängare		
Passersystem	Ja	
Magnetuppställda dörrar		
Övrigt		
4. Fast inredning / utrustning - ingår i bygget		Kommentar
	Pentry flyttas från bef rum 314 Kompletteras enligt ritning	
5. Lös inredning / utrustning - verksamheten beställer		Kommentar

RFP rumsfunktionsprogram

Projekt

Projektnummer

Datum

6. Belysning		Kommentar
Ljusreglering		
Belysningsstyrning		
Spec. krav, övrigt		
7. Kraft		Kommentar
Uttag för utrustning	230V	
Spec. krav, övrigt		
8. Tele		Kommentar
Uttag för data	Ja	
Uttag för projektor		
Uttag för WLAN		
Inbrottslarm		
Spec. krav, övrigt		
9. Luftbehandling		Kommentar
Behovsstyrd vent.	Temp och CO2-styrd	
Specialventilation		
10. Sanitet		Kommentar
WC	-	
Tvättställ	-	
Diskbänk	ja	
Utslagsback	-	
Duschblandare	-	
Golvbrunn	-	
Säkerhetsdusch	-	
Övrigt		

RFP rumsfunktionsprogram

Projekt

Projektnummer

Datum

6. Belysning		Kommentar
Ljusreglering		
Belysningsstyrning		
Spec. krav, övrigt		
7. Kraft		Kommentar
Uttag för utrustning	230V	
Spec. krav, övrigt		
8. Tele		Kommentar
Uttag för data		
Uttag för projektor		
Uttag för WLAN		
Inbrottslarm		
Spec. krav, övrigt		
9. Luftbehandling		Kommentar
Behovsstyrd vent.		
Specialventilation		
10. Sanitet		Kommentar
WC	-	
Tvättställ	-	
Diskbänk	-	
Utslagsback	-	
Duschblandare	-	
Golvbrunn	-	
Säkerhetsdusch	-	
Övrigt	-	

RFP rumsfunktionsprogram

Projekt

Projektnummer

Datum

6. Belysning		Kommentar
Ljusreglering		
Belysningsstyrning		
Spec. krav, övrigt		
7. Kraft		Kommentar
Uttag för utrustning	230V	
Spec. krav, övrigt		
8. Tele		Kommentar
Uttag för data	Ja	
Uttag för projektor		
Uttag för WLAN		
Inbrottslarm		
Spec. krav, övrigt		
9. Luftbehandling		Kommentar
Behovsstyrd vent.		
Specialventilation		
10. Sanitet		Kommentar
WC	3 st. 1 RWC	
Tvättställ	4 st	
Diskbänk	-	
Utslagsback	Ja, i städ	
Duschblandare	-	
Golvbrunn	Ja i städ	
Säkerhetsdusch	-	
Övrigt	-	

RFP rumsfunktionsprogram

Projekt

Projektnummer

Datum

306 WS (work shop) MÖTE		
1. Allmänt		Kommentar
Area m2	28 m2	
Personantal	10 p	
Rumshöjd		
Dagsljuskrav	Ja	
Inomhusklimat		
Övrigt		
2. Byggnad		Kommentar
Golv	Plastmatta	
Sockel		
Väggar	Gips	
Tak		
Dörr		
Fönster	Ja	
Mörkläggnig		
Solavskärmning	Ja	
Övrigt		
3. Invändigt lås och larm, säkerhet		Kommentar
Daglås		
Dörrautomatik		
Dörrstängare		
Passersystem	Ja	
Magnetuppställda dörrar		
Övrigt		
4. Fast inredning / utrustning - ingår i bygget		Kommentar
5. Lös inredning / utrustning - verksamheten beställer		Kommentar

RFP rumsfunktionsprogram

Projekt

Projektnummer

Datum

6. Belysning		Kommentar
Ljusreglering		
Belysningsstyrning		
Spec. krav, övrigt		
7. Kraft		Kommentar
Uttag för utrustning	230V	
Spec. krav, övrigt		
8. Tele		Kommentar
Uttag för data	Ja	
Uttag för projektor		
Uttag för WLAN		
Inbrottslarm		
Spec. krav, övrigt		
9. Luftbehandling		Kommentar
Behovsstyrd vent.	Temp och CO2-styrd	
Specialventilation		
10. Sanitet		Kommentar
WC	-	
Tvättställ	-	
Diskbänk	-	
Utslagsback	-	
Duschblandare	-	
Golvbrunn	-	
Säkerhetsdusch	-	
Övrigt	-	

RFP rumsfunktionsprogram

Projekt

Projektnummer

Datum

6. Belysning		Kommentar
Ljusreglering		
Belysningsstyrning		
Spec. krav, övrigt		
7. Kraft		Kommentar
Uttag för utrustning	230V	
Spec. krav, övrigt		
8. Tele		Kommentar
Uttag för data	Ja	
Uttag för projektor		
Uttag för WLAN		
Inbrottslarm		
Spec. krav, övrigt		
9. Luftbehandling		Kommentar
Behovsstyrd vent.		
Specialventilation		
10. Sanitet		Kommentar
WC	-	
Tvättställ	-	
Diskbänk	-	
Utslagsback	-	
Duschblandare	-	
Golvbrunn	-	
Säkerhetsdusch	-	
Övrigt	-	

RFP rumsfunktionsprogram

Projekt

Projektnummer

Datum

316B MÖTE/GÄST		
1. Allmänt		Kommentar
Area m2	16 m2	
Personantal	4 p	
Rumshöjd		
Dagsljuskrav		
Inomhusklimat		
Övrigt		
2. Byggnad		Kommentar
Golv	Plastmatta	
Sockel		
Väggar	Gips	
Tak		
Dörr		
Fönster		
Mörkläggnig		
Solavskärmning		
Övrigt		
3. Invändigt lås och larm, säkerhet		Kommentar
Daglås		
Dörrautomatik		
Dörrstängare		
Passersystem	Ja	
Magnetuppställda dörrar		
Övrigt		
4. Fast inredning / utrustning - ingår i bygget		Kommentar
5. Lös inredning / utrustning - verksamheten beställer		Kommentar

RFP rumsfunktionsprogram

Projekt

Projektnummer

Datum

6. Belysning		Kommentar
Ljusreglering		
Belysningsstyrning		
Spec. krav, övrigt		
7. Kraft		Kommentar
Uttag för utrustning	230V	
Spec. krav, övrigt		
8. Tele		Kommentar
Uttag för data		
Uttag för projektor		
Uttag för WLAN		
Inbrottslarm		
Spec. krav, övrigt		
9. Luftbehandling		Kommentar
Behovsstyrd vent.		
Specialventilation		
10. Sanitet		Kommentar
WC	-	
Tvättställ	-	
Diskbänk	-	
Utslagsback	-	
Duschblandare	-	
Golvbrunn	-	
Säkerhetsdusch	-	
Övrigt	-	

RFP rumsfunktionsprogram

Projekt

Projektnummer

Datum

315B UTBILDNINGSSAL/REPETITION		
1. Allmänt		Kommentar
Area m2	Ca 186 m ²	
Personantal	Ca 100	
Rumshöjd	?	
Dagsljuskrav		
Inomhusklimat		
Övrigt	Ljudisolerade väggar, dörrar, golv.	
2. Byggnad		Kommentar
Golv	Ljudisolerade trägolv	
Sockel		
Väggar	Ljudisolerade	Artifon konsulteras.
Tak	Så högt som möjligt. Råsystem?	
Dörr	Ljudisolerade. Dubbel mot foajén, enkel mot konferensrum.	
Fönster		
Mörkläggnig	Ja	
Solavskärmning		
Övrigt		
3. Invändigt lås och larm, säkerhet		Kommentar
Daglås		
Dörrautomatik		
Dörrstängare		
Passersystem	Ja, befintligt	
Magnetuppställda dörrar		
Övrigt		
4. Fast inredning / utrustning - ingår i bygget		Kommentar
5. Lös inredning / utrustning - verksamheten beställer		Kommentar

RFP rumsfunktionsprogram

Projekt

Projektnummer

Datum

6. Belysning		Kommentar
Ljusreglering	Dimbart	
Belysningsstyrning	Dali eller liknande	
Spec. krav, övrigt		
7. Kraft		Kommentar
Uttag för utrustning	3-fas 16A och 32A. 230V-uttag på alla väggar.	Ljud tas från befintlig central..
Spec. krav, övrigt	Olika faser till ljus och ljud. Helst från olika centraler. Helst multijordning.	Uttag på varje vägg, oswichade kopparkopplingar.
		16 XLR-uttag. Dmx-uttag.
8. Tele		Kommentar
Uttag för data	Ja	
Uttag för projektor	Ja	
Uttag för WLAN	Ja	
Inbrottslarm	Ja	
Spec. krav, övrigt		
9. Luftbehandling		Kommentar
Behovsstyrd vent.	Ja, temp och CO2-styrd. Forceringsknapp.	
Specialventilation	Grund, repetition, föreställning?	
10. Sanitet		Kommentar
WC	-	
Tvättställ	-	
Diskbänk	-	
Utslagsback	-	
Duschblandare	-	
Golvbrunn	-	
Säkerhetsdusch	-	
Övrigt	-	

RFP rumsfunktionsprogram

Projekt

Projektnummer

Datum

317D UTBILDNING/KONFERENS		
1. Allmänt		Kommentar
Area m2	67 m ²	
Personantal	40	
Rumshöjd	?	
Dagsljuskrav	Ja	
Inomhusklimat		
Övrigt		
2. Byggnad		Kommentar
Golv	Trä, ljudisolerat	
Sockel		
Väggar	Akustikväggar	
Tak	Akustiktak	
Dörr	Enkel mot foajé, enkel mot 317B ljudisolerad	
Fönster	Ja	
Mörkläggnig	Ja	
Solavskärmning		
Övrigt		
3. Invändigt lås och larm, säkerhet		Kommentar
Daglås		
Dörrautomatik		
Dörrstängare		
Passersystem	Ja	
Magnetuppställda dörrar		
Övrigt		
4. Fast inredning / utrustning - ingår i bygget		Kommentar
	Längsgående soffa?	
5. Lös inredning / utrustning - verksamheten beställer		Kommentar

RFP rumsfunktionsprogram

Projekt

Projektnummer

Datum

6. Belysning		Kommentar
Ljusreglering	Dimbart LED	
Belysningsstyrning		
Spec. krav, övrigt		
7. Kraft		Kommentar
Uttag för utrustning		
Spec. krav, övrigt		
8. Tele		Kommentar
Uttag för data	Ja	
Uttag för projektor	Ja	
Uttag för WLAN	Ja	
Inbrottslarm	Ja	
Spec. krav, övrigt		
9. Luftbehandling		Kommentar
Behovsstyrd vent.	Ja, temp och CO2-styrd	
Specialventilation		
10. Sanitet		Kommentar
WC	-	
Tvättställ	-	
Diskbänk	-	
Utslagsback	-	
Duschblandare	-	
Golvbrunn	-	
Säkerhetsdusch	-	
Övrigt	-	



C

KONNEKTIONSLINJE

FÖRKLARINGAR

- Bef glasad dörr
- Bef tät dörr
- Ny glasad dörr
- Ny tät dörr
- Ny vägg/igensatt vägg

- BP Brandpost befintlig
- DS Dragskåp, bef flyttat, ny anslutning
- el Elcentral befintlig
- FBK Fönsterbänkskanal bef (vägguttag)
- GP Nytt glasparti
- GPB Bef, flyttat glasparti
- K/F Kyl/frys
- M Plats för micro
- OKS Omlädningskåp m skiljevägg
- OKSB Bef omlädningskåp, ny placering
- OZON Plats för ozonrenare/ozonskåp
- PLOT Plats för skrivare
- S Spegel
- TM Tvättmaskin
- TS Torkskåp
- TT Torktumlare

Se även Brandtekniskt utlåtande

D office

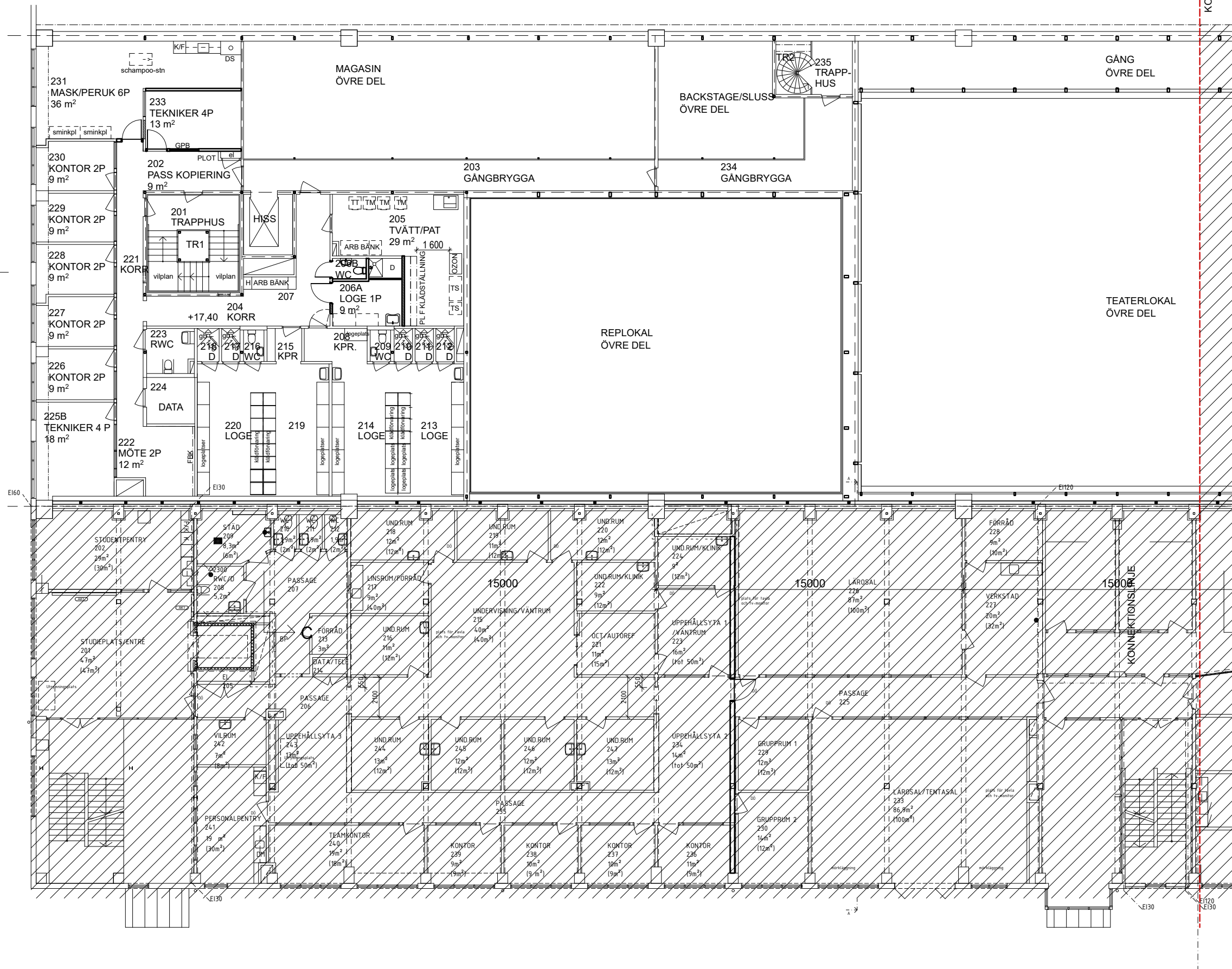
SKALA 1:200 (A3)



2026 04 07 - FÖRSTUDIE

Plan 2, del 1, blivande utseende

25-2002 Backa teater - etapp ombyggnad och utvidgning





FÖRKLARINGAR

Bef glasad dörr

Bef tät dörr

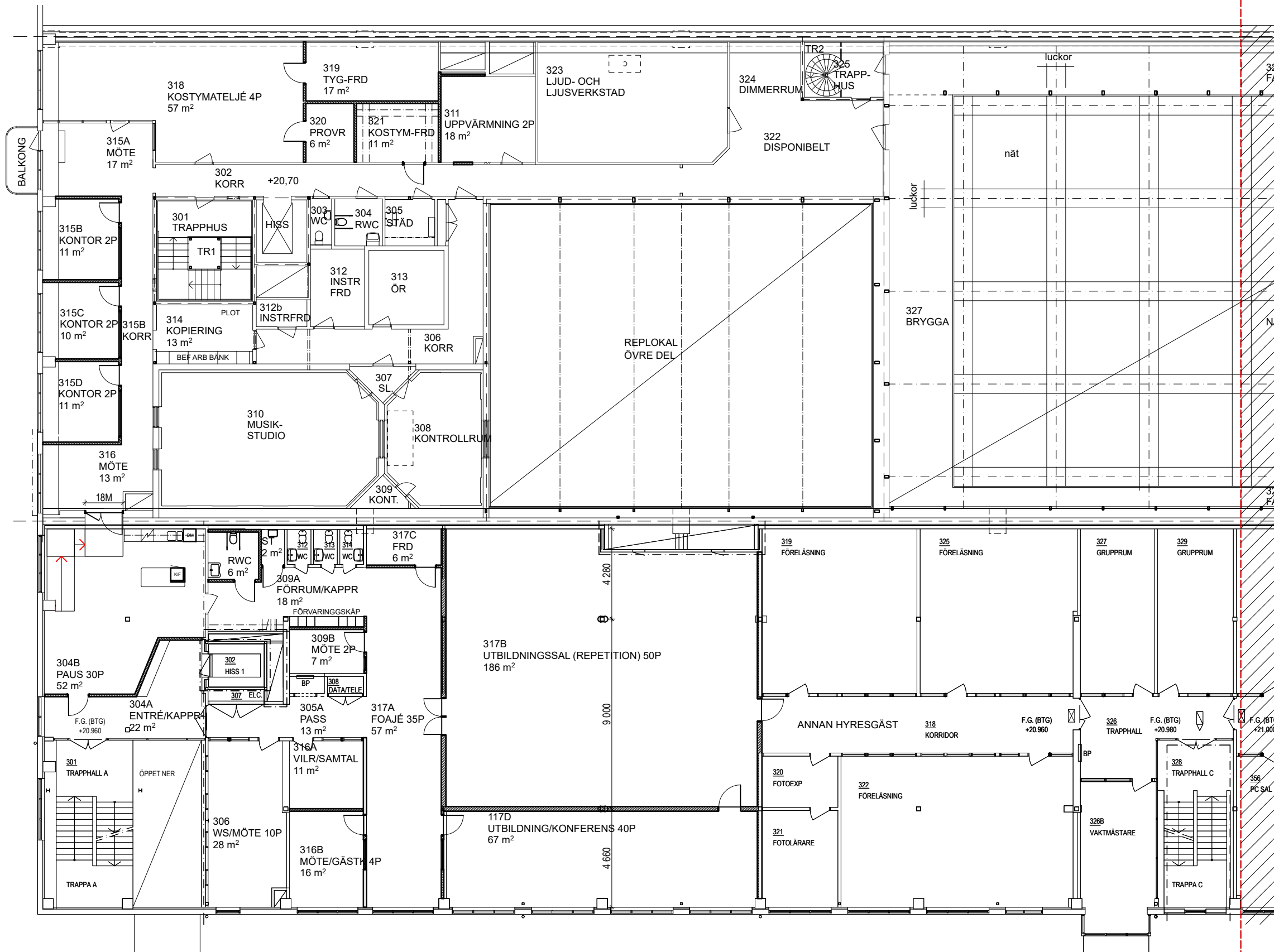
Ny glasad dörr

Ny tät dörr

Ny vägg/igensatt vägg

- BP Brandpost befintlig
- DS Dragskåp, bef flyttat, ny anslutning
- el Elcentral befintlig
- FBK Fönsterbänkskanal bef (vägguttag)
- GP Nytt glasparti
- GPB Bef, flyttat glasparti
- K/F Kyl/frys
- M Plats för micro
- OKS Omklädningskåp m skiljevägg
- OKSB Bef omklädningskåp, ny placering
- OZON Plats för ozonrenare/ozonskåp
- PLOT Plats för skrivare
- S Spegel
- TM Tvättmaskin
- TS Torkskåp
- TT Torktumlare

Se även Brandtekniskt utlåtande



2026 04 07 - FÖRSTUDIE

Plan 3, del 1, blivande utseende

25-2002 Backa teater - etapp ombyggnad och utvidgning

D office

SKALA 1:200 (A3)





FÖRKLARINGAR

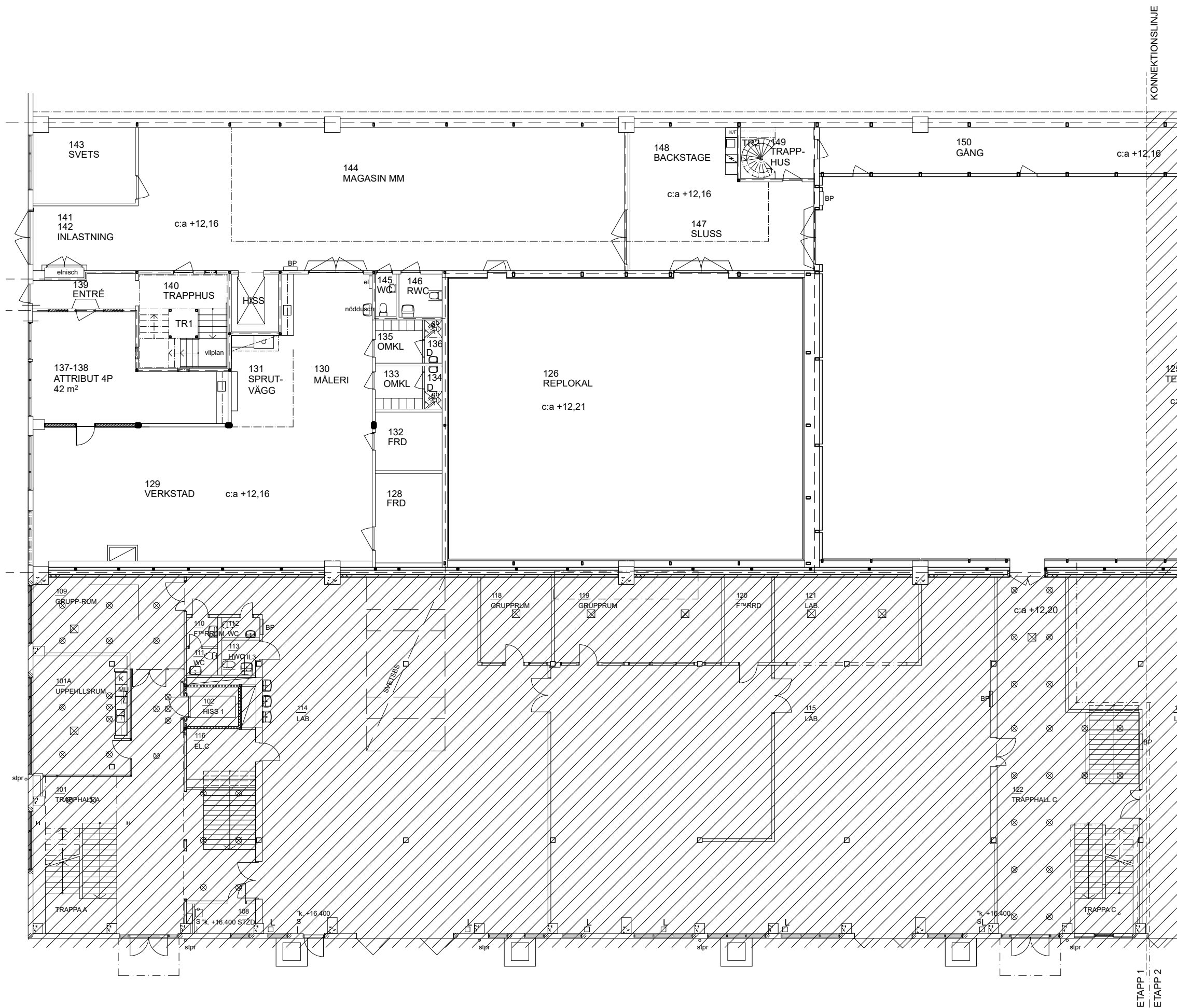
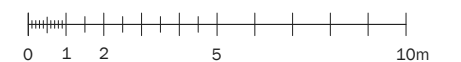
-  Bef glasad dörr
-  Bef tät dörr
-  Ny glasad dörr
-  Ny tät dörr
-  Ny vägg/igensatt vägg

- BP Brandpost befintlig
- DS Dragskåp, bef flyttat, ny anslutning
- el Elcentral befintlig
- FBK Fönsterbänkskanal bef (vägguttag)
- GP Nytt glasparti
- GPB Bef, flyttat glasparti
- K/F Kyl/frys
- M Plats för micro
- OKS Omklädningskåp m skiljevägg
- OKSB Bef omklädningskåp, ny placering
- OZON Plats för ozonrenare/ozonskåp
- PLOT Plats för skrivare
- S Spegel
- TM Tvättmaskin
- TS Torkskåp
- TT Torktumlare

Se även Brandtekniskt utlåtande

D office

SKALA 1:200 (A3)



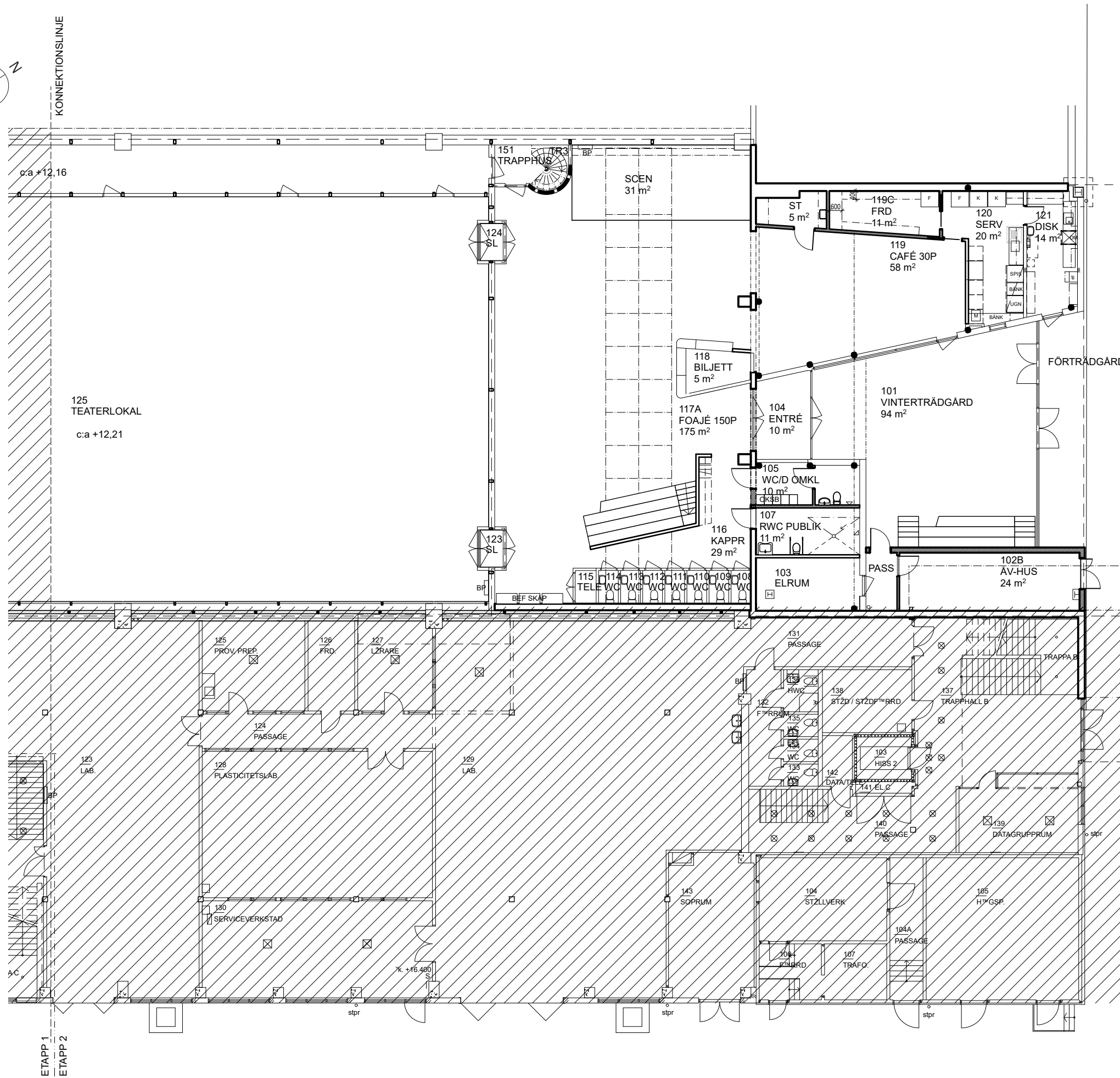
2026 04 07 - FÖRSTUDIE

Plan 1, del 1, blivande utseende

25-2002 Backa teater - etapp ombyggnad och utvidgning



KONNEKTIONS LINJE



FÖRKLARINGAR

Bef glasad dörr

Bef tät dörr

Ny glasad dörr

Ny tät dörr

Ny vägg/igensatt vägg

- BP Brandpost befintlig
- DS Dragskåp, bef flyttat, ny anslutning
- el Elcentral befintlig
- FBK Fönsterbänkskanal bef (vägguttag)
- GP Nytt glasparti
- GPB Bef, flyttat glasparti
- K/F Kyl/frys
- M Plats för micro
- OKS Omlädningskåp m skiljevägg
- OKSB Bef omlädningskåp, ny placering
- OZON Plats för ozonrenare/ozonskåp
- PLOT Plats för skrivare
- S Spegel
- TM Tvättmaskin
- TS Torkskåp
- TT Torktumlare

Se även Brandtekniskt utlåtande

D office

2026 04 07 - FÖRSTUDIE

Plan 1, del 2, blivande utseende

25-2002 Backa teater - etapp café och foajé

SKALA 1:200 (A3)

